




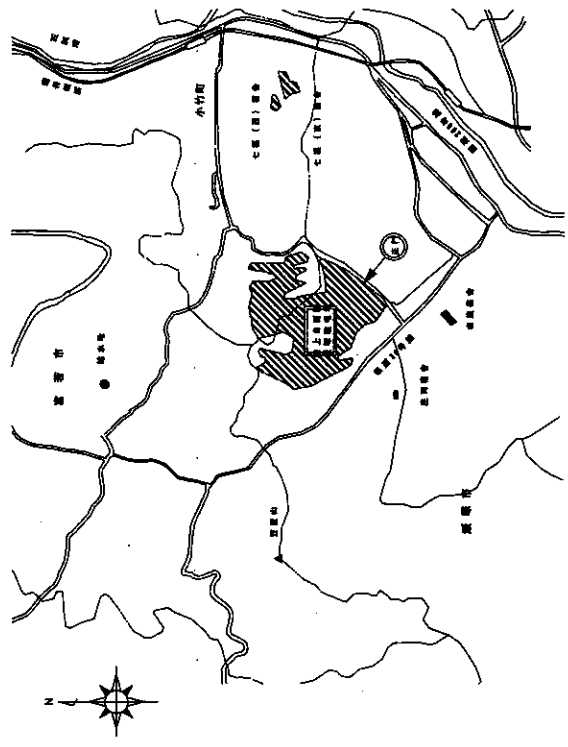
# 七福東宿舍C棟量水器取替工事

業務隊長	管理科長	營造班班長	給排水管	財施股管理	設計製図
					
所 属	陸上自衛隊 飯塚駐屯地業務隊				
図面番号	1 / 3				
作成年月日	令和3年4月8日				

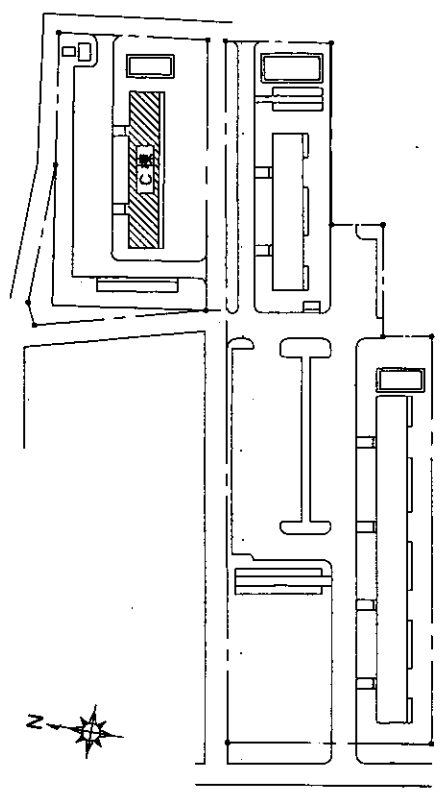
仕様書

- 1 工事件名  
七福東宿舍C棟量水器取替工事
- 2 工事場所  
福岡県鞍手郡小竹町大字勝野2843-12  
陸上自衛隊 飯塚駐屯地 七福東宿舍C棟
- 3 工事概要  
七福東宿舍C棟量水器等取替工事  
(1) 各戸量水器 20A 20個  
(2) 屋外水栓用量水器 20A 2個  
(3) 集中検針盤取替 1面  
(4) 通水・作動試験調整 1式
- 4 一般事項  
(1) 本工事は、特記仕様書によるほか国土交通省大臣官房官庁普通構造部制定「公共建築工事標準仕様書(機械設備工事編)」及び「公共建築改修工事標準仕様書(機械設備工事編)」によるものとする。  
(2) 本工事に際し、周囲の構造物等に損傷等を与えないよう十分に注意して養生・施工し、損傷等を与えた場合は、請負業者の負担においてすべて原形に復旧すること。  
(3) 工事場所における風紀・盗難並びに火気の取扱等安全面については、請負業者の責任において管理すること。  
(4) 工事の際、異常を発見した場合、速やかに原因を究明し状況を部側に報告し事後の指示に従うこと。  
(5) 工事に使用する材料は、全て新品とし使用する前に部側の検査を受け合格品のみを使用すること。なお、不合格品は速やかに撤出すること。  
(6) 工事の納まり等で使用材料・取付工法の懸念な変更は、監督官と調整の上、実施すること。  
(7) 工事の記録は、全般的な経過及び部側側と協議した結果を記録した書面を作成する。なお作業の記録において部側側より請求された場合は、提出又は提示すること。  
(8) 写真については、作業前から作業後までの工程毎(作業前・作業中・作業後)及び部側側の指示する事項について、カラー・ピクセル版各1枚を撮影し工事用70A(A4版)に整理した上、提出すること。デジタルカメラの場合、A4用紙に3枚を基準に印刷して提出すること。  
(9) 本工事において発生する産業廃棄物は、請負業者の責任において処分すること。また、金屑くずについては、マネーフレスト(E系)の責任に提出することとし、監督官が指示する場所(駐屯地内)に運搬・集積すること。また、監督官が指示しないものも運搬調整を行い、異常の有無を確認するものとし、異常が確認された場合は、原因を特定し、改善方法及び見直し事項を書面にて、監督官に提出すること。  
(10) 工事完了後、監督官立ち会いのもと運搬調整を行い、異常の有無を確認するものとし、監督官が指示された場合は、原因を特定し、改善方法及び見直し事項を書面にて、監督官に提出すること。  
(11) 工事の際に、電気・水が必要となるときは、請負業者側において対処すること。  
  
(1) 本工事に使用する材料は次に示すもの、もしくは同等品以上とする。  
選隔量水器 : アズビル金門(株) EKDA20  
集中検針盤 : アズビル金門(株) KILVIS-HAOFIXXPX0(32戸用)  
屋外壁掛型、SUS製、内蔵アリリ付  
  
(2) 施工要領  
各種メーカーの施工要領に基づき実施するものとする。  
イ 工事実施の日時は、請負業者において入居者と調整するものとし、官公庁への調整及び届け出等を実施するものとする。  
ウ 量水器カバーは再使用する。
- 5 特記事項

工着工前に量水器の最終指針を確実に記録し、一覧表を提出するものとする。  
才、工事完了後、通水試験及び集中検針盤の設定及び作動試験を実施し、試験結果報告書を提出するものとする。異常がある場合は原因の調査復旧を行い、調査結果を監督官に報告し、その指示に従うものとする。



案内図 S=1/X



配置図 S=1/X

名称	七福東宿舍C棟量水器取替工事		
図面名	仕様書、案内図、配置図	図面番号	2/3
縮尺	1/X	作成年月日	令和3年4月8日
作成者	防衛技術 杉本 幸乃		

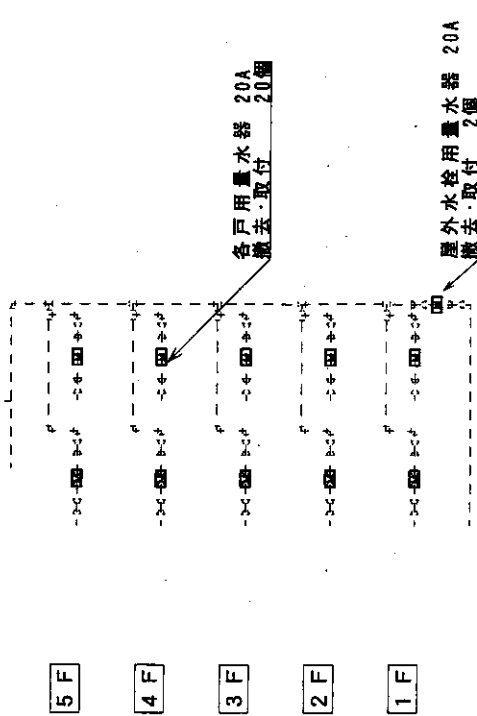
陸上自衛隊 飯塚駐屯地業務課

501	502	503	504
401	402	403	404
301	302	303	304
201	202	203	204
101	102	103	104

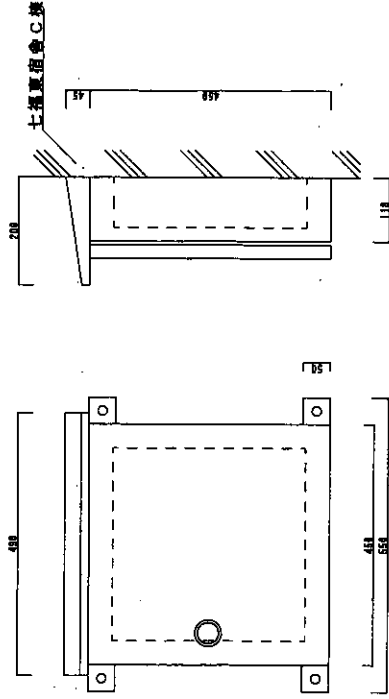
既存集中検針盤取替

七福東宿舎C棟配置図 S=1/X

高層水塔



C棟給水系統図 S=1/X



集中検針盤

アズビル金門閉鎖 KILVIS-HADS1XXXPX0 同等以上  
屋外壁掛型 SUS304製 水道メーター用 32戸用  
スター方式 内蔵プリンター付

取り付けにおいては、ボルトにより建物壁面に強固に固定するものとする。  
キャビネットと建物壁面の間には変成シリコン（MS-2）により雨水等が  
浸入しないように充填するものとする。

C棟集中検針盤外形図 S=1/10

名称	七福東宿舎C棟水道取替工事	図面番号
図面名	配置図、系統図、外形図	3 / 3
縮尺	図示	作成年月日
作成者	防衛技術 杉本 幸乃	令和3年4月8日
監上自衛隊 飯塚駐屯地整備隊		