



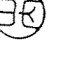

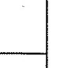

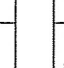
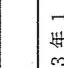


# 川内宿舍ガス風呂給湯器取替②

	厚生科長 	厚生班長 						
業務隊長 	管理科長 	営繕班長 	営繕主任 	施設管理専門官 	管財係 	工事企画 	厚生班長 	
件名	川内宿舍ガス風呂給湯器取替②							
図面表	紙							
縮尺	_____							
所属	陸上自衛隊川内駐屯地業務隊							
作成年月日	令和 3 年 1 2 月 2 1 日							
図面番号	1 / 3							

仕 様 書

- 1 件 名 川内宿舎ガス風呂給湯器取替工事
- 2 工事場所 鹿児島県薩摩川内市隈之城町215-4  
陸上自衛隊川内駐屯地川内宿舎  
1-12号、1-14号、1-26号、1-34号、2-13号
- 3 工事概要 ガス風呂給湯器取替 5台

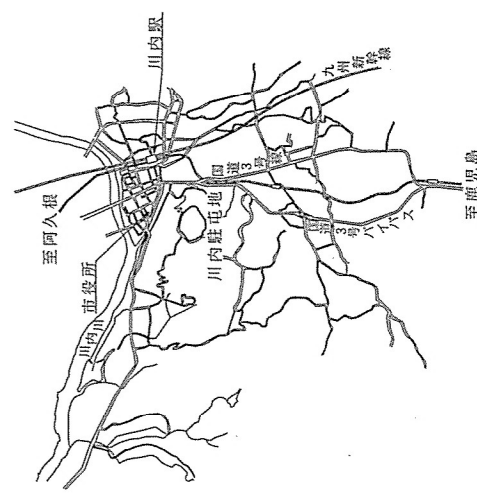
4 一般事項

- (1) 本仕様書は、陸上自衛隊川内駐屯地川内宿舎で実施される「川内宿舎ガス風呂給湯器取替」に適用される。
- (2) 請負者は、取替の作業にあたり、仕様書と図面及び現場において、協議、相違あるいは不明な点が生じた場合は、監督官と協議を実施し、その指示に従う。
- (3) 本件に際し、仕様書に記載なき事項で取扱いの上及び技術的に当然実施すべき事項については、請負者の責任において施工するものとする。
- (4) 本件に際し、他の構造物等に損傷を与えないよう十分注意するものとし、万一損傷を与えた場合は、請負者の責任において原形復旧するものとする。
- (5) 本件に際し、事故・火災防止及び第三者への被害などの安全管理には十分注意するものとし、万一災害等が発生した場合、請負者の責任において処置するものとする。
- (6) 本件に必要となる電気及び水は請負者が負担するものとする。
- (7) 作業段階毎、隠蔽箇所、完成検査状況、全ての使用材料及び余剰の指示箇所を撮影し、作業写真真帳(A4版)に整理の上、係官に提出するものとする。
- (8) 本件に際し、係官が指示した書類は速やかに作成し提出するものとする。
- (9) 本件で使用される材料は全て新品とし、係官の検査を受け合格後使用するものとする。
- (10) 本件で発生する養生材は、金属類については係官に引渡し、発生材報告書を作成し、係官に提出する。

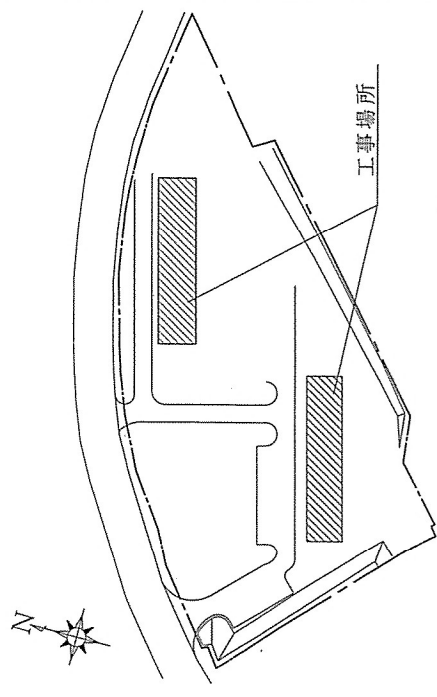
5 特記事項

- (1) 取り替えるガス風呂給湯器は下記のもの又は同等品以上のものであるとする。  
メーカー：ノーリツ 型式：GTS-84A BL
- (2) 給湯器取替に必要な材料は、メーカー仕様によるものとする。

- (11) 作業終了時は、現場の清掃及び片付けを実施するものとする。
- (12) 提出書類  
ア 請負者は契約終了後すみやかに納入仕様書を係官に提出するものとする。  
イ 請負者は完成検査終了後すみやかに、作業写真、出荷証明書、製品保証書及び係官が指示した書類を提出するものとする。



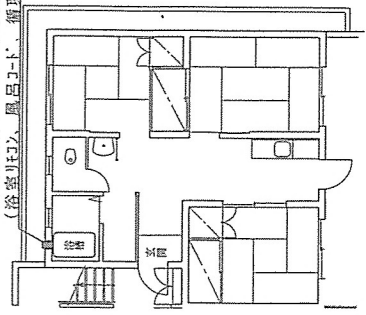
案 内 図



配 置 図

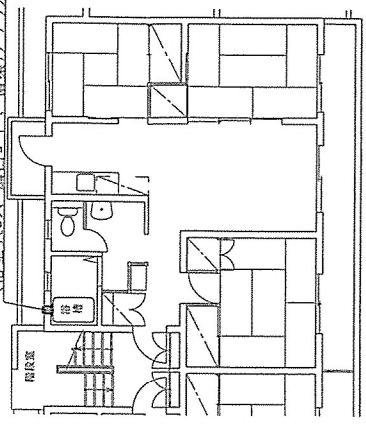
件 名	川内宿舎ガス風呂給湯器取替		
図 名	仕様書・案内図・配置図		
縮 尺	—	図面番号	2 / 3
川内駐屯地業務務隊 管理科 営繕班			

風呂釜取替G.T.S-84A B.L同等品  
(浴室01号、風呂2-1、循環777号入付)

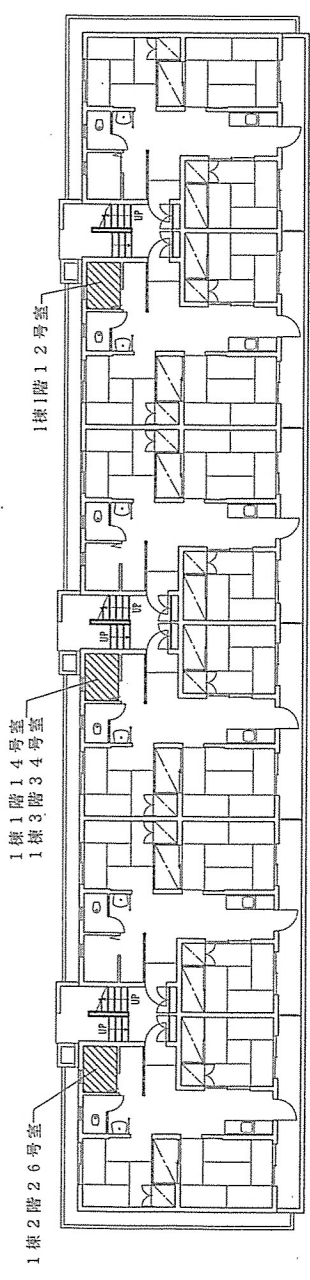


1棟居室平面図 S=1/100

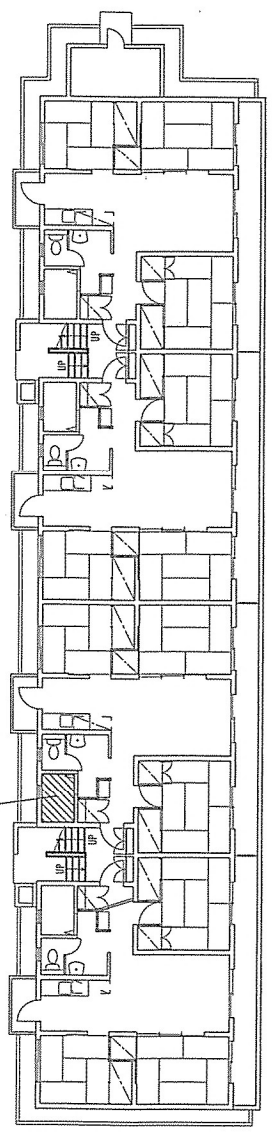
風呂釜取替G.T.S-84A B.L同等品  
(浴室01号、風呂2-1、循環777号入付)



2棟居室平面図 S=1/100



1棟平面図 S=1/200



2棟平面図 S=1/200

件名	川内宿舎ガス風呂給湯器取替②		
図名	平面図		
縮尺	図示	図面番号	3 / 3
川内駐屯地業務隊 管理科 管繕班			