

厚生センター空調機取替他

作	名	厚生センター空調機取替他					
図面名称	表紙						
図面番号	1/5	作成月日	3.12.13				
業務隊長	管理科長	営繕班長	工事班班長	施設管理	電気係長	作成者	
							
えびの駐屯地業務隊 管理科 営繕班							

仕様書

- 1 件名： 厚生センター空調機取替他
- 2 実施場所： 宮崎県えびの市大字大河平4455-1
- 3 適用範囲： 本設計図書は、厚生センター空調機取替他において適用する。
- 4 概要： 厚生センターの空調機取替 1式
器材庫チリングユニット撤去 1式
- 5 一般共通事項

- (1) 本役務は、本仕様書・図面に記載なき事項については、以下によるものとする。
【国土交通省大臣官庁庁舎補修監修】
・公共建築工事標準仕様書 (機械設備工事編) (最新版)
・公共建築改修工事標準仕様書 (機械設備工事編) (最新版)
 - (2) 本仕様書・図面に記載なき事項については係官と調整し、当然実施すべき事項は、請負者の負担において実施するものとする。
 - (3) 写真は、施工前・完成後、各工程毎及び材料撤入状況等を撮影し写真帳(A4)に整理し提出する。
 - (4) 役務場所及び指定された場所以外への無断立入り及び写真撮影は禁止する。
 - (5) 請負者は、現場代理人を指名し関係法令に従って現場の管理に当たらせ、関係者の監督及び火災・盗難等の災害防止に十分な注意を払わせる。
 - (6) 隊員若しくは部外者等に損害を与えた場合または施設等を破壊した場合で、その原因が本役務に係わると認められた場合、請負者が補償・賠償の責を負うものとする。
 - (7) 使用する材料は、すべて新品とし係官の検査を受け、合格品のみ使用する。
 - (8) 本役務により発生した発生材(金属屑類)は、発生材圖書と共に官側に引き継ぎ、係官の指示する場所に集積し、その他の発生材については請負業者の責任において駐屯地外に搬出、適正に処分してニフェスト(E票)の写しを提出するものとする。
 - (9) その他採集が生じた場合は、係官と調整の上実施すること。
 - (10) 同等による環境物品等の調達に関する法律(平成12年法律第100号)の特定調達品目を示すものとし、判断の基準は「環境物品等の調達の推進に関する基本方針(平成31年2月8日変更閣議決定)」に差支き、部品、機器を選択するものとする。
 - (11) 本役務により使用する電気・水道は、請負業者が準備すること。
- 6 特記事項
- (1) 厚生センター空調機取替
- ア 使用する材料、取替内容等は下記のとおりとする。

記号	場所	撤去機種・型式・冷媒種類	新設機種	数量
AGP-5	104号 厚生センター 喫茶室	ダイキン (R410A) 室内機 FVFP71MB 室外機 RGPY140P (室内機) 電源 单相200V (室外機) 電源 三相200V	三菱電機、ダイキン工業、日立 左記型式と同等の性能を有す 機種	室内機 1台 室外機 1台

記号	場所	撤去機種・型式・冷媒種類	新設機種	数量
AGI-5	104号 厚生センター 喫茶室	ダイキン (R410A) 氷蓄熱ユニット TGP180P 電源 单相200V		1台

- イ 本取替は室内外機のみ取替を行い、冷媒管、ドレン管及び電線(リモコン線含む)は既設を使用するものとする。
- ウ 撤去空調機は、フロンガスを回収後、フロンガス排出抑制法に基く証明書等を提出し、係官の指定する場所へ搬入する。
- エ 室外機架台は既設を使用し、固定アンカーボルトにより固定及び防振ゴムを設置する。
- オ 冷媒管接続前に窒素フロアを実施する。
- カ 空調機取替後、冷媒配管気密試験、試運転調整、絶縁抵抗測定を実施し、報告書を提出する。
- キ 室外機に転倒防止材を設置する。
- ク 配管接続後保温補修を実施する。
- (2) 器材庫チリングユニット撤去
- ア 使用する材料、取替内容等は下記のとおりとする。

記号	場所	撤去機種・型式・冷媒種類	新設機種	数量
-	109号 器材庫	ダイキン (R22) チリングユニット UMV20H 電源 三相200V		1台

- イ 撤去空調機は、フロンガスを回収後、フロンガス排出抑制法に基く証明書等を提出し、係官の指定する場所へ搬入する。
- ウ 器材庫でチラーユニットを撤去する際は、ユニット車(2t以上)を使用し、安全に十分注意すること。
- エ 器材庫での埋設配管・配線は、G/L部分で切断し、必要な措置を講ずること。
- オ 器材庫での配管撤去後(3箇所)塗補修は、スチレンス板を使用する。寸法は現地確認後に決定すること。

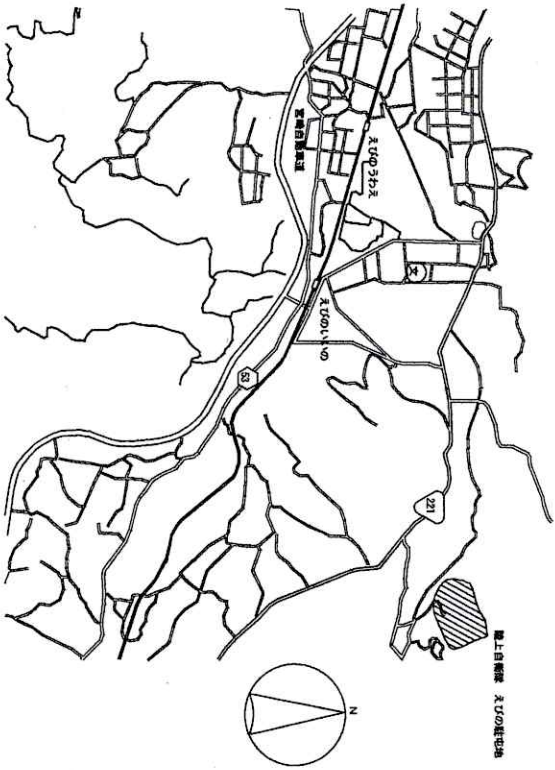
件名 厚生センター空調機取替他

図面名称 仕様書

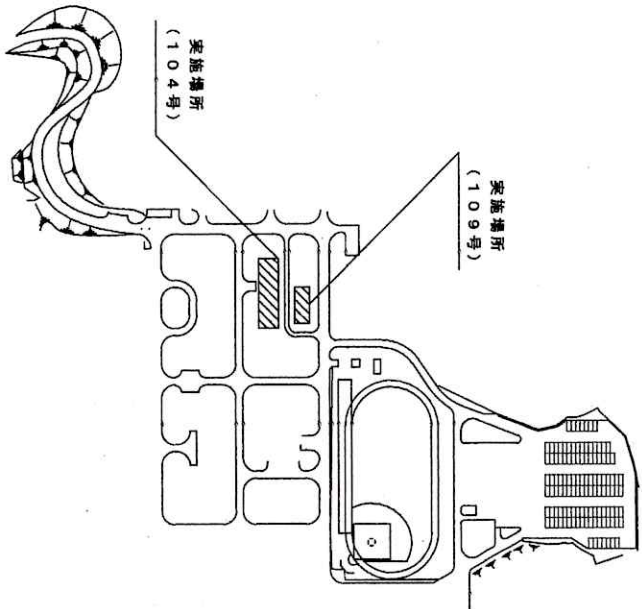
作成年月日 13.12.13

図面番号 2/5

えびの駐屯地業務隊 管理科 常務班



案内図 S=1:X

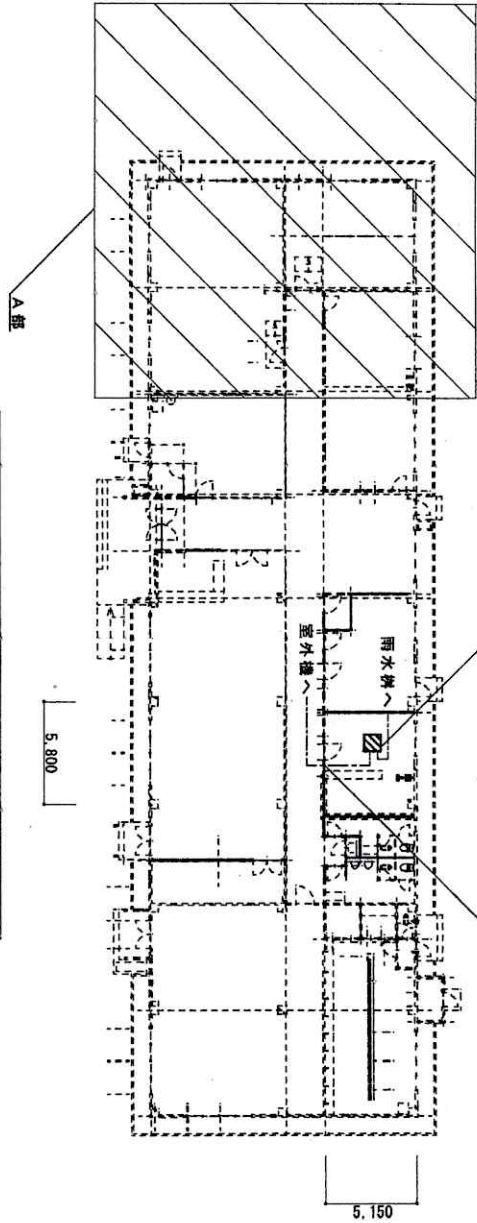


配置図 S=1:X

姓	東生センター空襲犠牲者追悼
四面名称	案内図、配置図
尺図	赤作成年月日 3.12.13 図面番号 3/5
スツの註	東上尾郷地区建設隊 管理科 荒瀬 啓

撤去 空調機室内機 (ダイキン FXYFP71M8)
新設 空調機室内機

リモコン 既設場所に取り付 (FL1320mm)
(リモコン線は隠蔽使用)

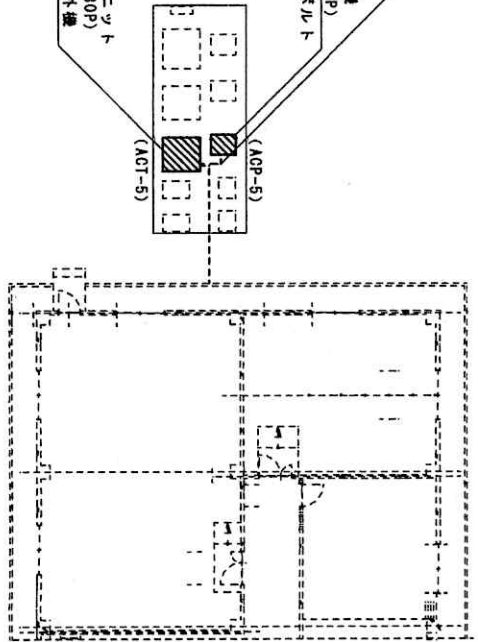


厚生センター平面図 S=1:300

撤去
冷媒管 φ9.5 L=1m
冷媒管 φ15.9 L=1m
EM-EFF1.6mm-3C L=1m
EM-OEE1.25sq-2C L=1m
※室外機～水廻熱ユニット

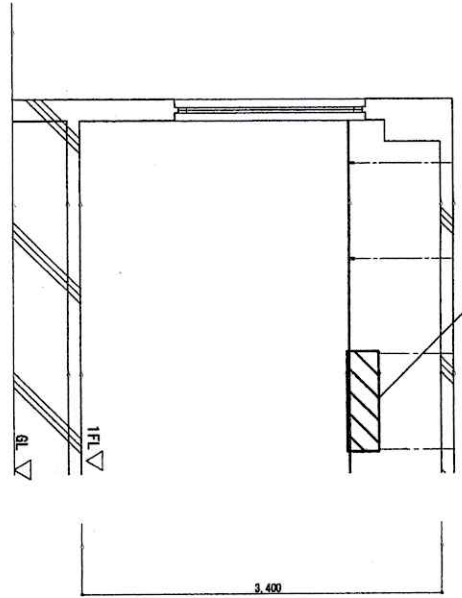
撤去 空調機室外機 (ダイキン R8YF140P)
※撤去後アンカーボルト切断

撤去 水廻熱ユニット (ダイキン T6P180P)
新設 空調機室外機



A部平面図 S=1:200

取替 室内機 (天井埋込)

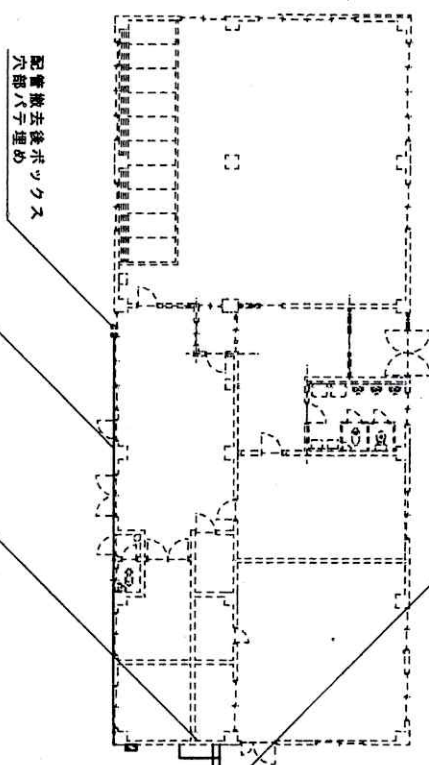


厚生センター喫茶室断面図 S=1:50

件名	厚生センター空調機取替他
図面名称	厚生センター平面図、A部平面図、厚生センター喫茶室平面図
縮尺	尺図示作成年月日3.12.13 図面番号 4/5
備考	えびの駐屯地業務隊 管理科 常備隊

撤去
ライオンポンプ 1.5kW 1台
バルブ 65A 4個
配管用鋼管 65A L=13m
PV24 L=0.6m
G22 L=0.3m
CV2sq-3C L=0.9m

※配管支持金具4箇所含む
※配管支持金具固定アンカー
切所
※基礎石は現状のまま
※G22-GLで切所
※保温材料含む



撤去
C19 L=15m
CVV2sq-2C L=15m

※支持金具11箇所含む
※支持金具撤去後穴部
コーキング施工

配管撤去後ボックス
穴部ハチ埋め

新設
配管撤去後壁面を
ステンレス板 3枚

※コンクリートベース4×20mm程度4箇所以上留め
※防水処置

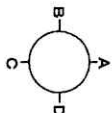
撤去
CVV2sq-2C L=3.5m
PV17 L=0.5m
C19 L=3m

※支持金具4箇所含む
※支持金具撤去後穴部
コーキング施工

撤去
ライオンユニット
UMV20H

撤去
PV30 L=0.9m (2本合計)
PV38 L=0.4m
EM-1ES-5sq L=0.4m
CVV2sq-3C L=0.4m
CVV2sq-9C L=0.4m

※G.L.で切所
※基礎石は現状のまま



撤去
配管用鋼管 15A L=5m

※支持金具3箇所含む
※エア抜弁 (バルブ2個含む)
※支持金具撤去後穴部
コーキング施工

撤去
配管用鋼管 65A L=6m

※支持金具2箇所含む
※支持金具撤去後穴部
コーキング施工
※保温材料含む

撤去
EM-1ES-5sq L=1.2m
CVV2sq-3C L=1.2m
G28 L=1.2m

※G.L.で切所

撤去
ライオン制御盤 (鉄製)
(530×400×200)

※撤去後アンカーボルト切所、
コーキング施工

器材庫平面図 S=1:200

B面展開図 S=1:50

名	厚生センター空調機取替他
図面名称	器材庫平面図 B面展開図
縮尺	図示 (作成年月日) 8.12.13 図面番号 5/5
ス	びの駐地地産務課 管理科 高橋 敏