






93号建物給湯器取替工事

件名	93号建物給湯器取替工事				仕様書番号	
図名	表紙				図面番号	1/8
業務隊長	管理科長	営繕班長	管財	電気係長	縮尺	—
					電気係	作成者
陸上自衛隊				竹松駐屯地業務隊		令和3年11月19日

仕 様 書

1 件 名
93号建物給湯器取替工事

2 場 所
長崎県大村市富の原1-1000 陸上自衛隊竹松駐屯地 93号建物

3 概 要
給湯器取替 3台
その他工事 1式

4 一般事項

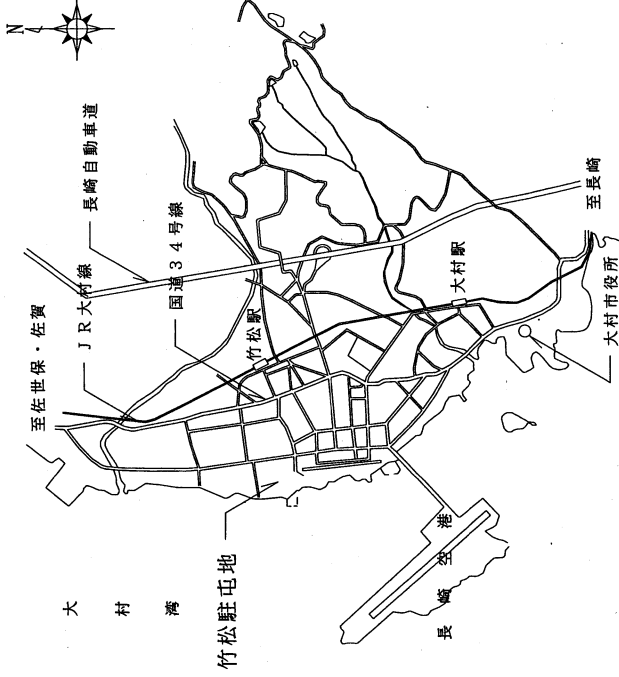
- (1) 本工事において図面及び特記仕様書に記載なき事項は、国土交通省大臣官庁官庁営繕部監修の下記の書類によるものとする。
・公共建築工事標準仕様書(建築工事編・機械設備工事編・電気設備工事編)最新版
・公共建築改修工事標準仕様書(建築工事編・機械設備工事編・電気設備工事編)最新版
- (2) 本工事に際し疑義を生じた場合は、監督官と協議しその指示に従うこと。
- (3) 本工事に際し、仕様書に記載なき事項で取扱い上及び技術的に当然施工すべき事項については、請負業者の責任において施工すること。
- (4) 本工事に際し、構造物等に損傷を与えないよう十分注意することとし、万一損傷を与えた場合は、請負業者の責任において原形復旧すること。
- (5) 本工事に際し、事故・火災防止及び第三者への被害等の安全管理には十分注意することとし、万一火警等発生した場合は、請負業者の責任において処置することとし、速やかに監督官に報告すること。
- (6) 本工事に必要な電気及び水は請負業者が負担するものとする。なお、官側の電気及び水を使用する場合は監督官の承認後使用すること。ただし、後日料金を徴収する。
- (7) 工事写真は、施工前、施工中、施工後、主要な工事段階毎、隠蔽箇所、全ての使用材料及び発生材、監督官の指示する箇所を撮影し、A4縦サイズに3枚を基準に整理し監督官に提出すること。なお、写真データは工事後完了後確実に破棄すること。
- (8) 本工事に際し、監督官が指示した書類は速やかに作成し提出すること。

5 特記事項

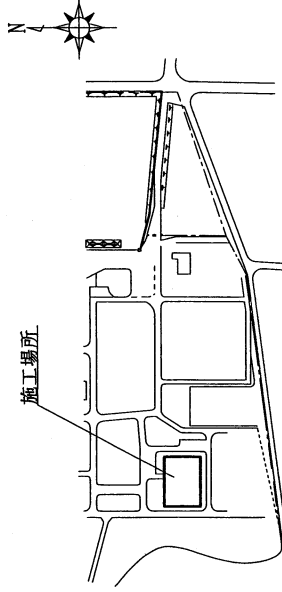
- (1) 本工事に使用する材料は全て新品とし、監督官の検査を受け合格後使用すること。

使用材料	数量	備考
給湯器	2台	32号 付属品含む
	1台	16号 付属品含む
ブルボックス	8個	150mm×150mm×100mm
	1個	450mm×450mm×100mm
電線	110.8m	VCTFケーブル 0.5mm ² ×2芯
電線管	105.6m	厚鋼電線管 G22 接合金具等含む
一種金属線ひ	16.0m	メタルモール (NM1-A)

- (2) 本工事で発生する発生材は、金属類については、重量を測定の上、陸上自衛隊竹松駐屯地の監督官が指定した場所に搬入集積し、発生材調査を監督官へ提出するものとする。その他は産業廃棄物として適切に処分し産業廃棄物管理票(E)の写しを工期内に監督官へ提出するものとする。
- (3) 作業終了時は、現場の清掃及び片付けを実施すること。
- (4) 本設計図書に記載されている寸法等は標準寸法であるため、施工に先立ち現場調査の上、実施すること。



竹松駐屯地案内図



竹松駐屯地配置図

件名	93号建物給湯器取替工事	図面No	2/8
図名	仕様書・案内図・配置図	縮尺	—
陸上自衛隊 竹松駐屯地業務隊 令和3年11月19日			

給湯器取替
既存：GQ-321W-FF

給湯器リモコン新設 (1台)

給湯器リモコン新設 (2台)

給湯器取替
既存：GQ-166WS-FFA

ブルボックス新設 (3箇所)
コンクリートコア抜き (1箇所)

ブルボックス新設 (2箇所)
給湯器リモコン撤去 (3台)
コンクリートコア抜き (1箇所)

ブルボックス新設 (2箇所)
コンクリートコア抜き (1箇所)

電線 (リモコン用) 新設

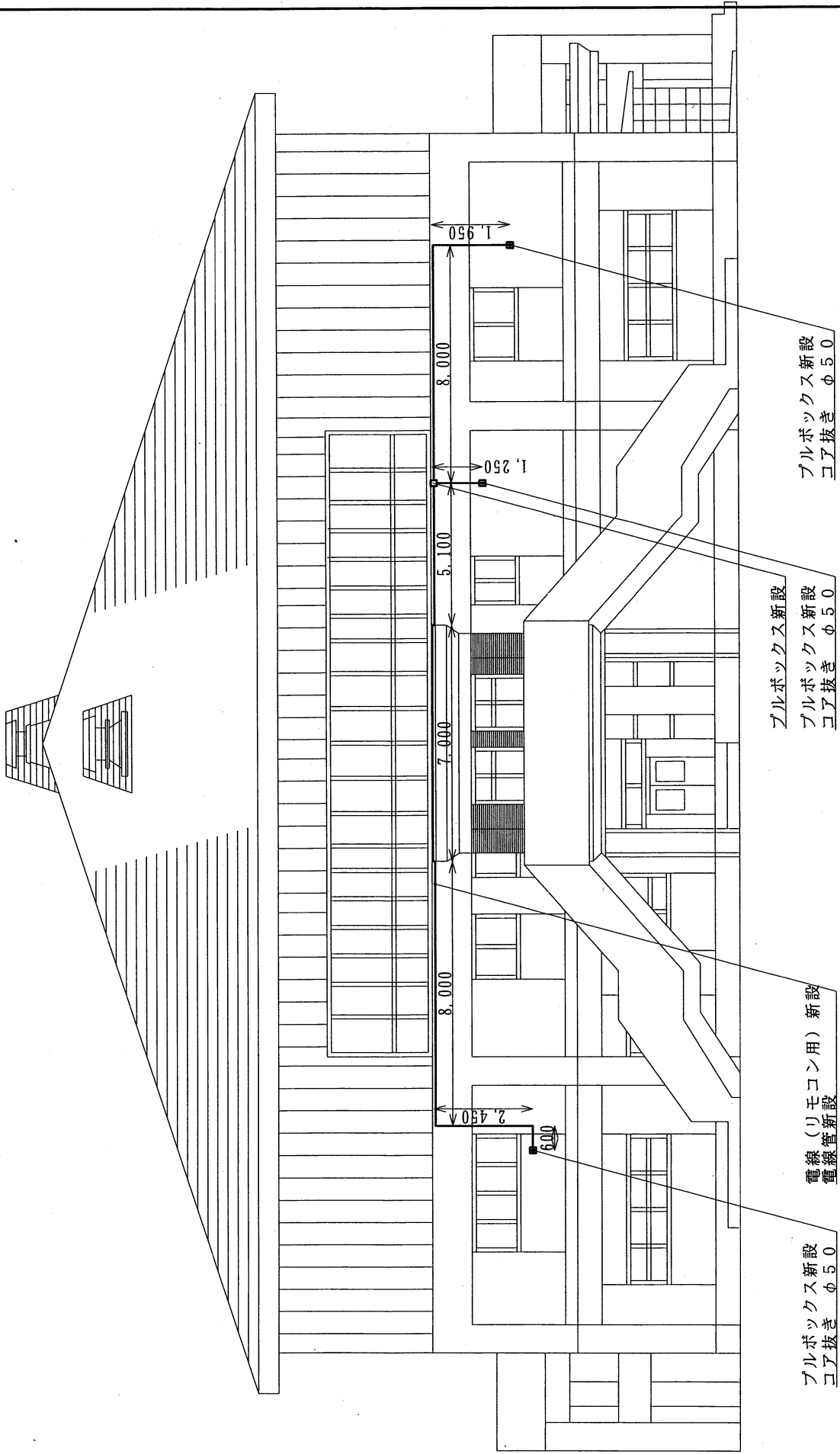
ブルボックス新設 (2箇所)
コンクリートコア抜き (1箇所)

凡例	
撤去	-----
新設	—————
電線	-----

93号建物3階平面図

リモコン配線新設

件名	93号建物給湯器取替工事	図面No	3/8
図名	93号建物平面図	縮尺	1/X
	陸上自衛隊 竹松駐屯地業務隊		令和3年11月19日



93号建物西側立面図

件名	93号建物給湯器取替工事	図面No.	4/8
図名	93号建物西側立面図	縮尺	1/X
	陸上自衛隊 竹松駐屯地業務隊		令和3年11月19日

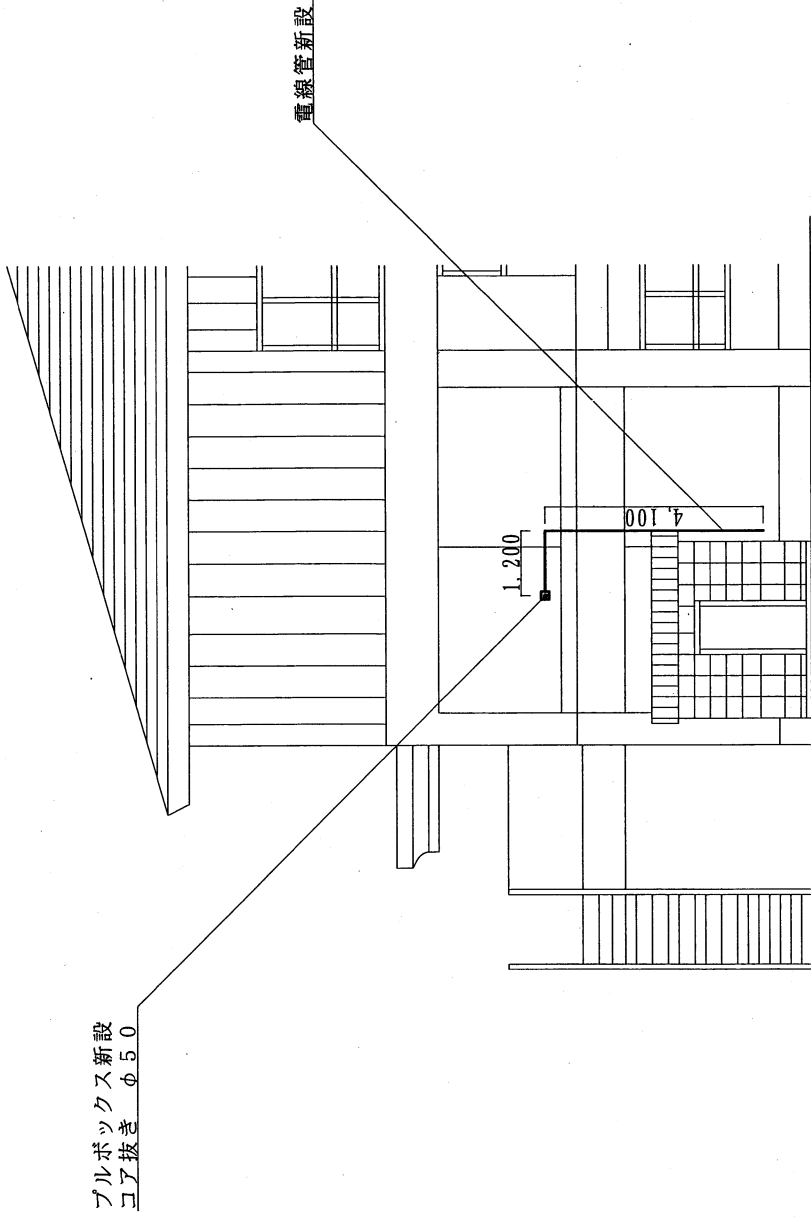
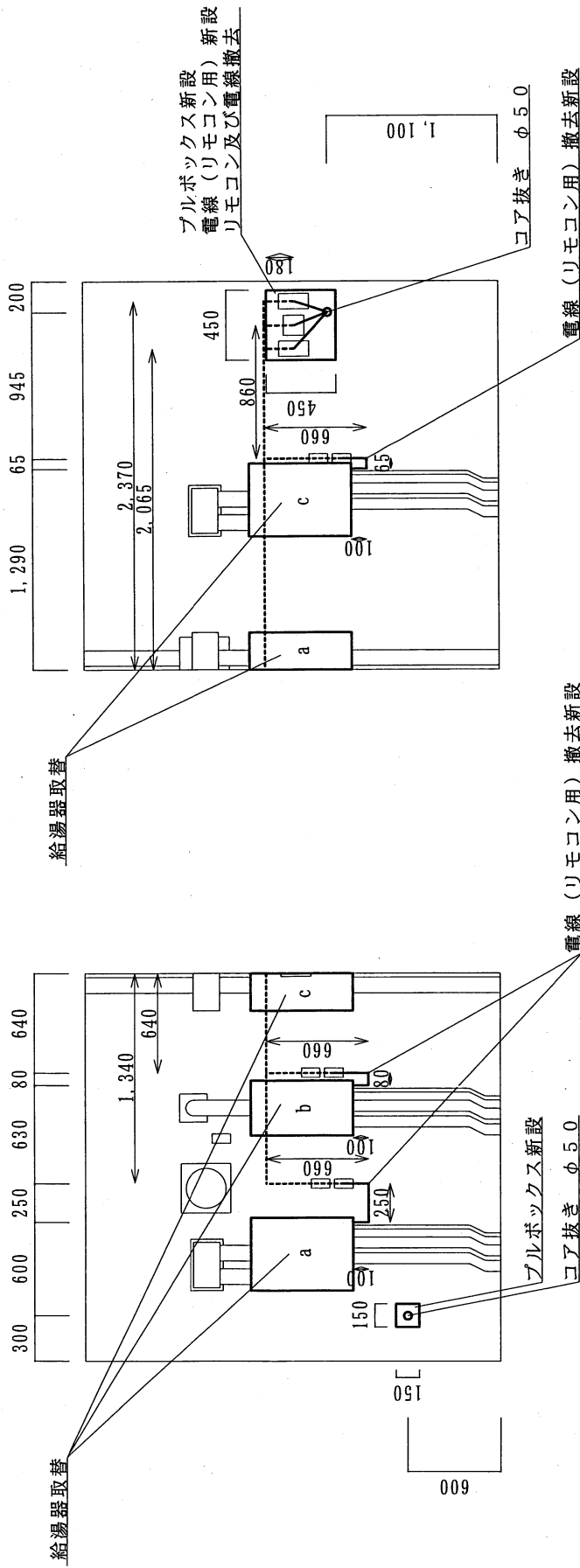


図 93号建物北側立平面図

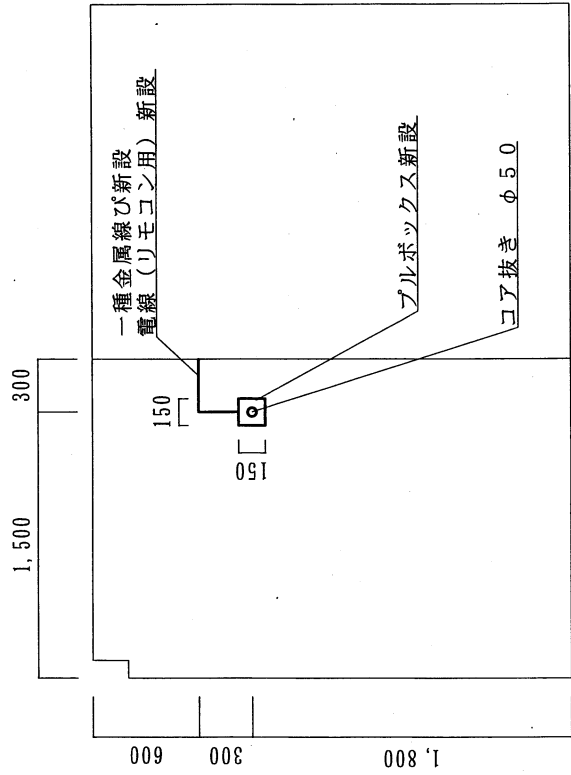
件名	93号建物給湯器取替工事	図面No.	5/8
図名	93号建物北側立平面図	縮尺	1/X
	陸上自衛隊 竹松駐屯地業務隊		令和3年11月19日



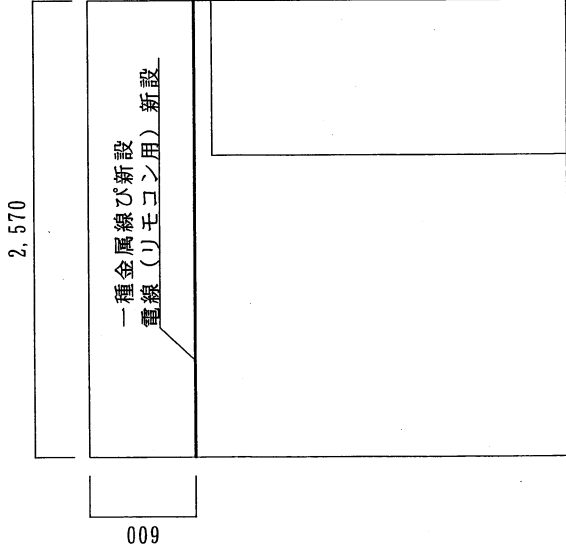
A面立面図

B面立面図

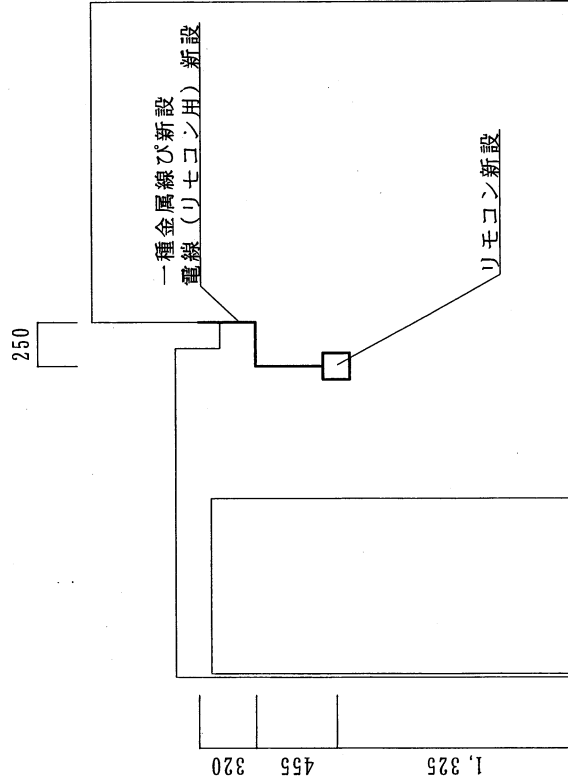
件名	93号建物給湯器取替工事	図面No	6/8
図名	室内立面図	縮尺	1/X
	陸上自衛隊 竹松駐屯地業務隊		令和3年11月19日



C面立面図



D面立面図

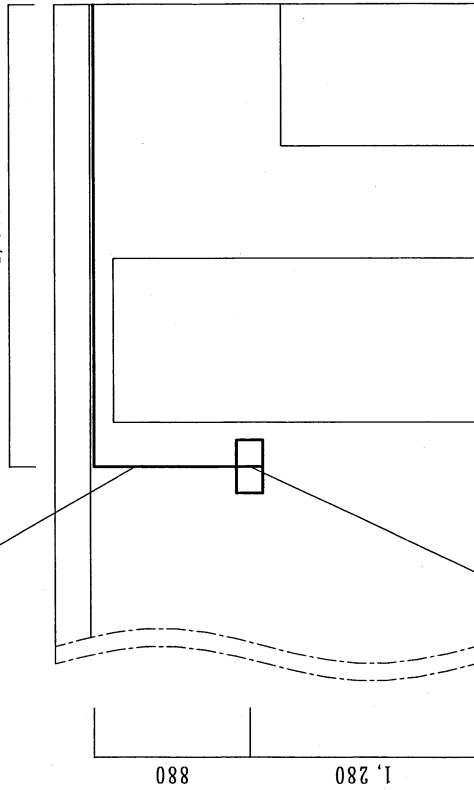


E面立面図

件名	93号建物給湯器取替工事	図面No	7/8
図名	室内立面図	縮尺	1/X
	陸上自衛隊 竹松駐屯地業務隊		令和3年11月19日

一種金属線び新設
電線 (リモコン用) 新設

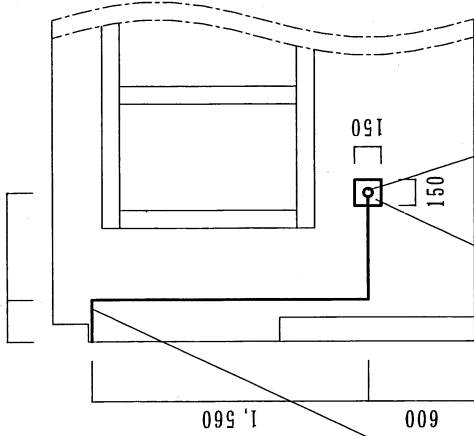
2,600



リモコン新設 (2台)

一種金属線び新設
電線 (リモコン用) 新設

235 600



コア抜き φ50

ブルボックス新設

F 面立面図

G 面立面図

件名	93号建物給湯器取替工事	図面No.	8/8
図名	室内立面図	縮尺	1/X
	陸上自衛隊 竹松駐屯地業務隊		令和3年11月19日