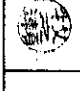
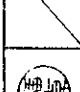
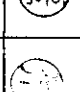



# 構内自火報幹線整備工事

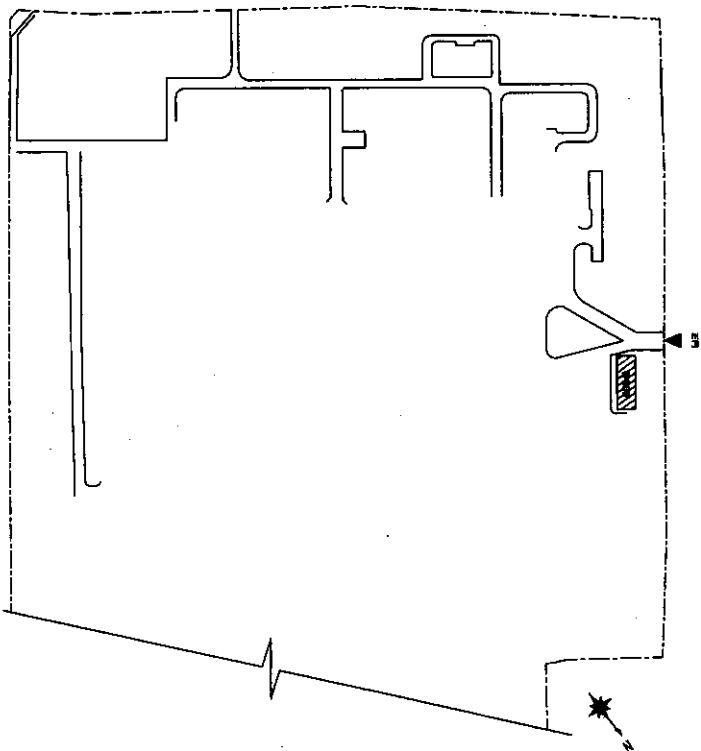
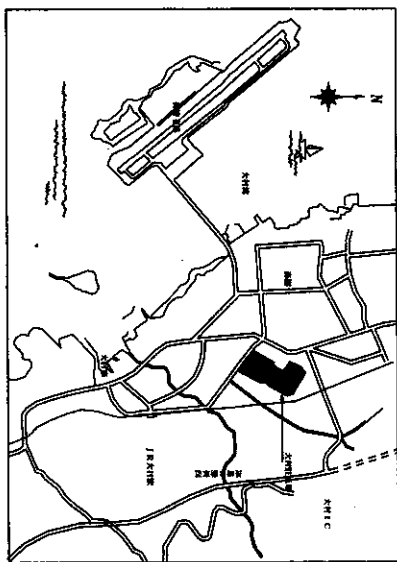
件名		構内自火報幹線整備工事					
図面名称		表紙					
縮尺	—	管理科長	作成年月日	企圖	令和4年11月/8日	図面番号	1/6
業務隊長	管理科長	宮崎班長	企圖	管財	施設管理	電気係	担当者
							
所屬	大村駐在所業務隊管理科宮崎班						社員番号

# 特 記 仕 様 書

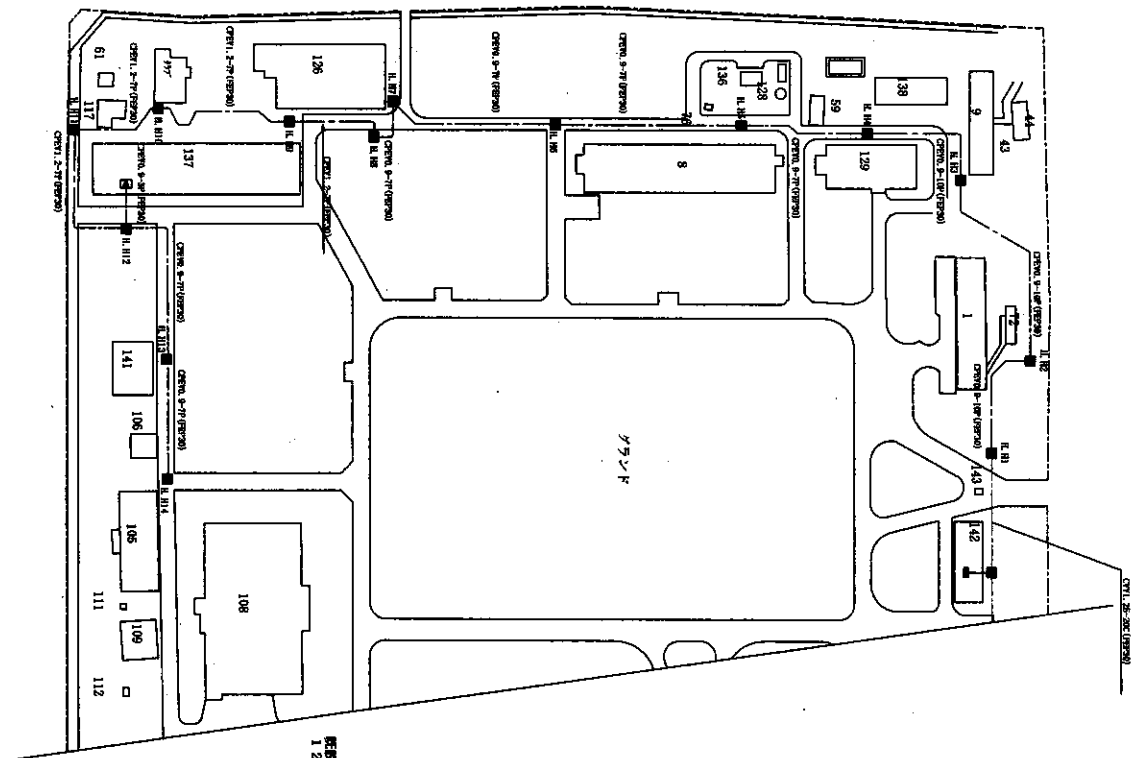
- 1 工事件名： 構内自火報警機整備工事
- 2 工事場所： 大村市西乾馬場416 陸上自衛隊 大村駐屯地
- 3 工事概要： 既設ケーブル撤去及び抜き替え  
電気配線・配管工事  
ケーブルボックス取付

4 一般事項：

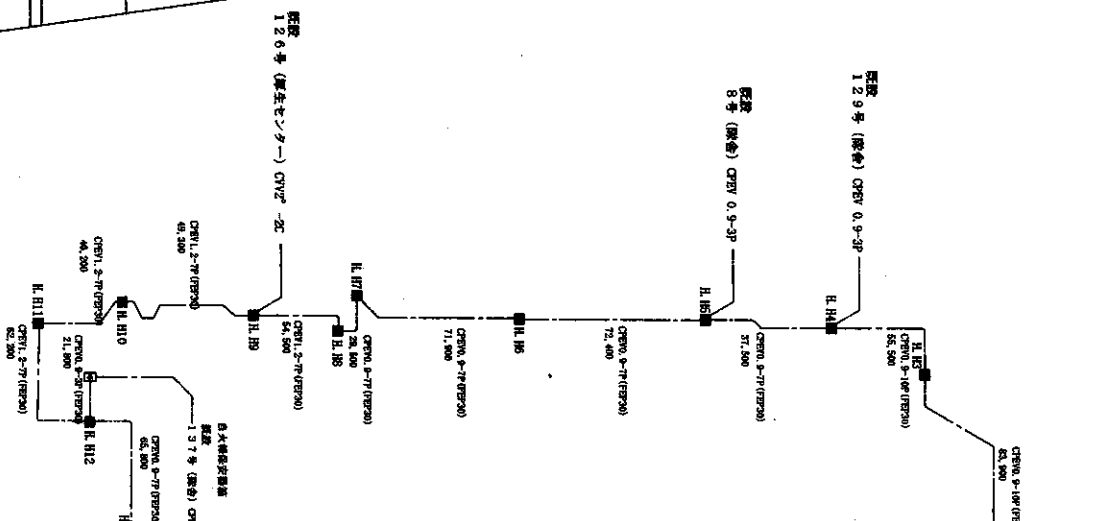
- (1) 本工事の施工は、特記仕様書及び、設計図書による他、次の基準及び関係諸規則の定めに従い厳実に施工するものとする。  
(電気設備工事編)  
公共建築工事標準仕様書 (電気設備工事編)  
公共建築改修工事標準仕様書 (電気設備工事編)  
公共建築工事標準図 (電気設備工事編)
  - (2) 本工事の工事写真は、各工程ご状況、目的が明確に判断できるように撮影し、工事アルバムに整理の上、提出するものとする。
  - (3) 本工事の設計図書及び、施工に際し疑義を生じた場合は、監督官と調整の上、完全に施工するものとする。
  - (4) 本工事に関連し、施設等に損害を与えないよう十分注意して作業するものとする。万一損傷を与えた場合には、速やかに報告し、官側の指示に従い請負者の負担において現状復旧する。
  - (5) 施工にあたり停電作業は、区分閉閉器及び断路器による電路の開放、検電を実施し、遮断器1次側において短絡接地、残留電荷の放電を確実に実施し、停電作業中は、「停電作業中」「送電禁止」等の注意札を取り付けること。
  - (6) 本仕様書に記述されていない電線な作業で、本工事の施工に際し、必要とされる事項が生じた場合は、契約金額の範囲内でその都度、官側と協議のうえ実施するものとする。
  - (7) 本工事に使用する工事も用電源は、自社の発電機を使用することとし、部隊側の電気及び水道を使用する場合は、請負業者の負担とする。
- 5 特記事項：
- (1) 機器の取付及び配管、配線接続に際しては、接続部分及び機器の固定において、不具合が生じないよう入念に施工し、既存の配管、配線等、他工作物に損傷を与えないよう、施工するものとする。
  - (2) 本工事において、絶縁測定その他、各建物において起動試験を実施し点検結果を1部監督官に提出すること。
  - (3) 本工事の起動試験の日時にあたっては、監督官と調整し、監督官立会のもと実施すること。
  - (4) 本工事に使用する材料は、全て新品とし、監督官の検査を受け合格したものを使用すること。
- 6 その他：
- (1) 本工事において、撤去した金属類(配管類、電線等)については、駐屯地内指定場所に整理集積し、発生材廃棄と共に監督官に引き継ぐこと。



件名	構内自火報警機整備工事	縮尺	図示
図名	仕様書 案内図 配線図		
作成年月日	令和4年1月/8日		図面番号
所 属	大村駐屯地建築設備管理科		2 / 6



構内自火報警装置配線図 S-1:2000



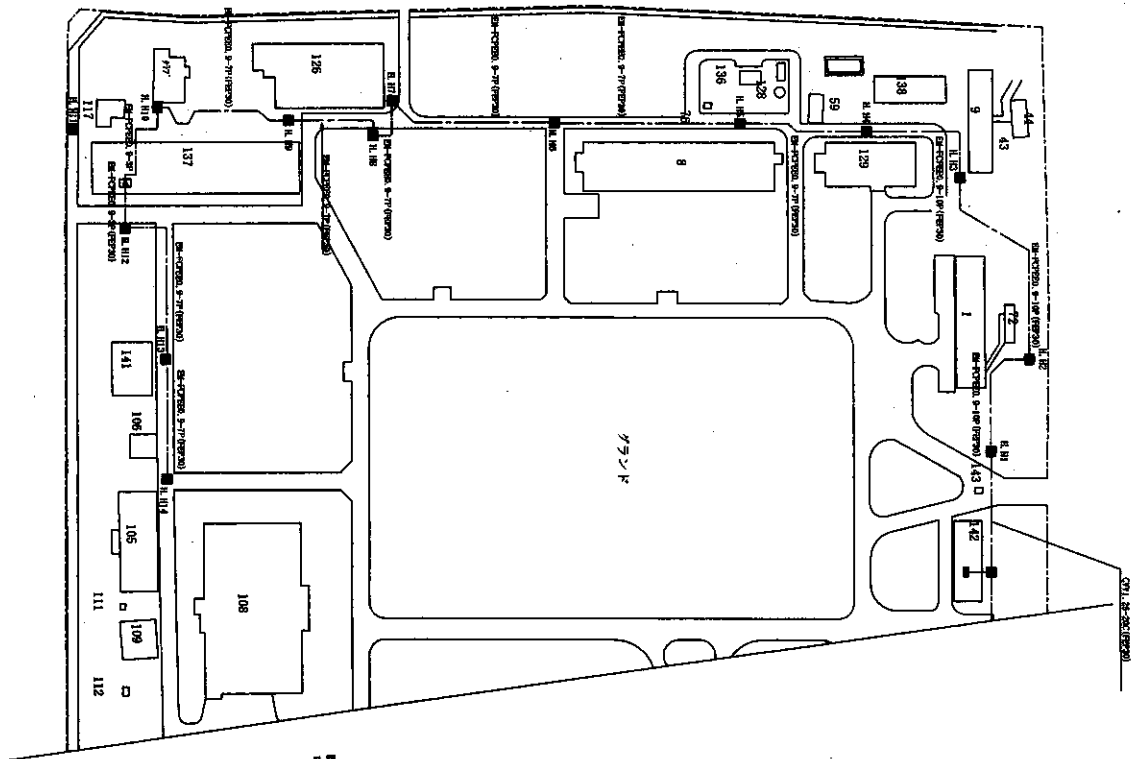
配線 CEN1.25-20C  
CV1.25-20C プラント棟線表  
(至 142号警報所)

色	分岐	接続先	距離
赤	1	108	185,200
赤	2	109	129
赤	3	110	8
赤	4	111	126
赤	5	112	137
赤	6	113	108
赤	7	114	108
赤	8	115	108
赤	9	116	108
赤	10	117	108
赤	11	118	108
赤	12	119	108
赤	13	120	108

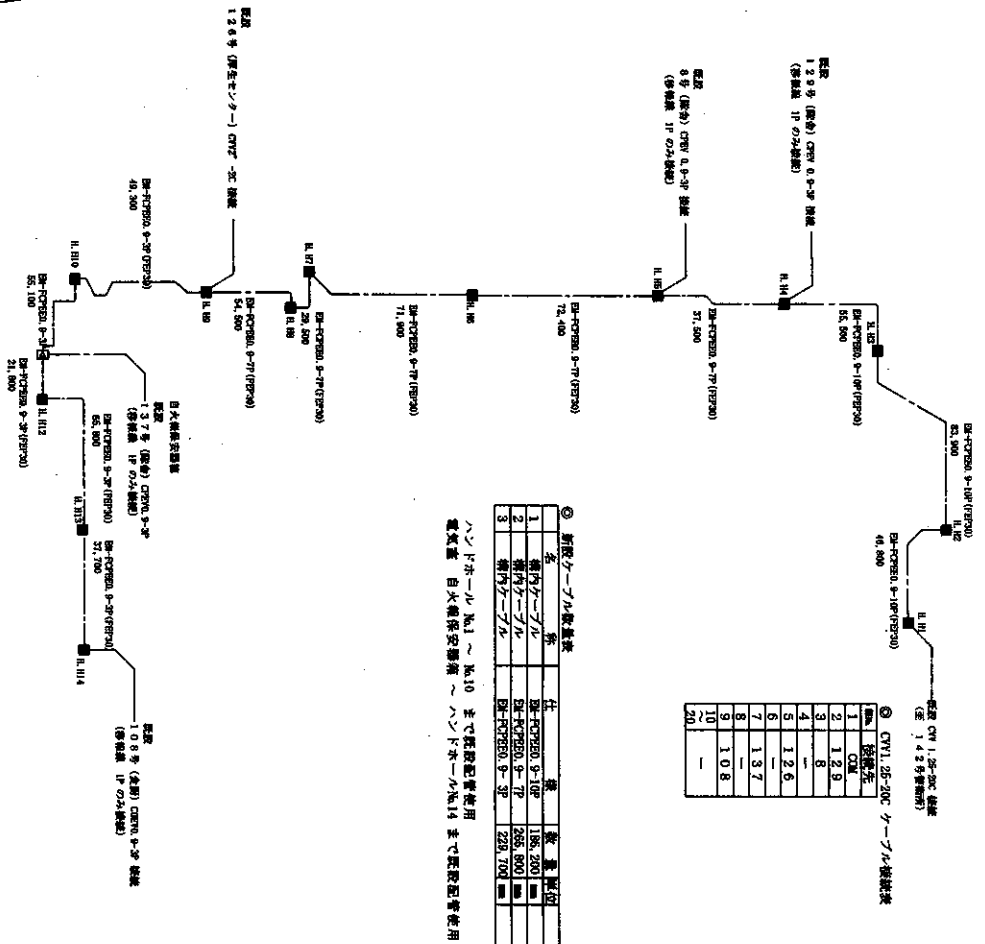
◎ 器具数量表

名	数	仕	数量
1 市内ケーブル	185,200		
2 市内ケーブル	314,800		
3 市内ケーブル	21,800		
4 市内ケーブル	154,000		

件名	構内自火報警装置工事	縮尺
図名	構内自火報警装置配線図	図示
作成年月日	令和4年1月/8日	図番
所属	大村柱地地業務管理科	3 / 6



構内自火報警機改修図 S-1:2000



③ 新設ケーブル敷設表

名	仕	量	単位
1 構内ケーブル	2#-CVR0L 5-10P	185,200	mm
2 構内ケーブル	2#-CVR0L 5-17P	255,000	mm
3 構内ケーブル	2#-CVR0L 5-3P	220,700	mm

ハンドホール No.1 ~ No.10 まで既設配管使用  
電気室 自火報警機室 ~ ハンドホール No.14 まで既設配管使用

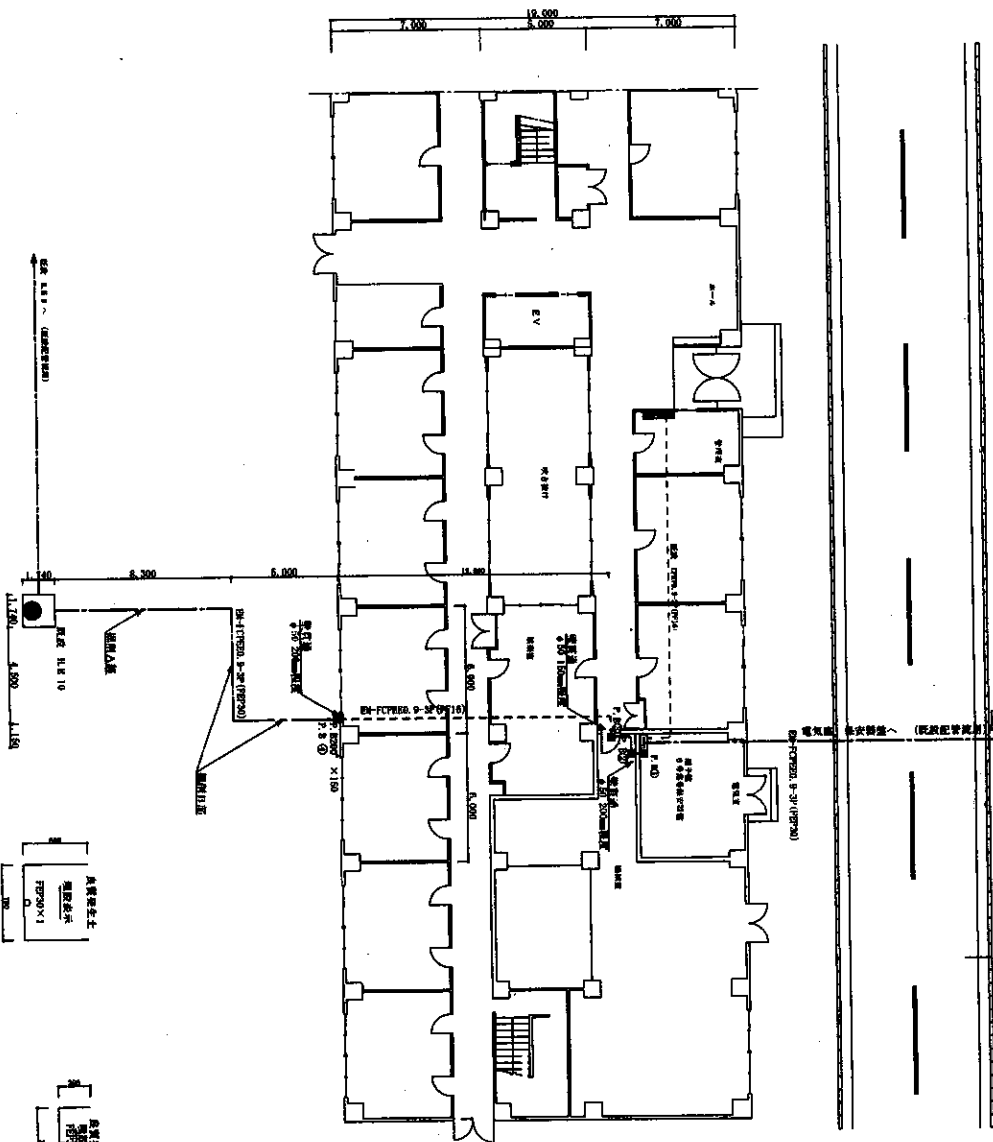
④ CV11.25-20C ケーブル敷設表

No.	接続先	長さ	単位
1	CV11	1.2	m
2	CV11	1.2	m
3	CV11	8	m
4	CV11	1.2	m
5	CV11	1.2	m
6	CV11	1.3	m
7	CV11	1.3	m
8	CV11	1.0	m
9	CV11	1.0	m
10	CV11	1.0	m
20	CV11	1.0	m

件名	構内自火報警機改修工事	縮尺
図名	構内自火報警機改修図	図示
作成年月日	令和4年1月/8日	図面番号
所属	大村住宅地産務課電務科	4 / 6

名称	比	種類	単位	備考
防火区画区画	15	㎡	m	
防火区画区画	0.4-30	㎡	m	

図面 No. 12

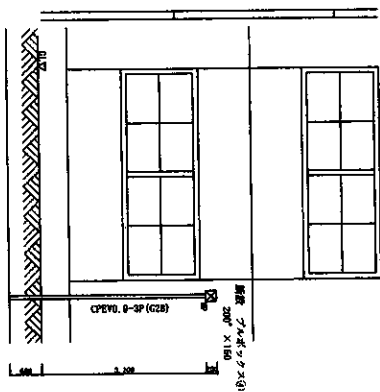


構内自火機幹線配線図 (137号建物平面図) S=1:250

掘削A部断面図 S=1:50

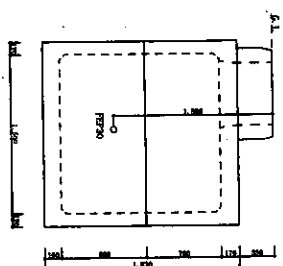
掘削B部断面図 S=1:50

名称	比	種類	単位	備考
防火区画区画	200×200×100	1	本	防火区画区画
防火区画区画	1000	1	本	防火区画区画
防火区画区画	0.4-30	25	㎡	
防火区画区画	0.4-30	25	㎡	
防火区画区画	0.4-30	25	㎡	



137号建物窓外配管図 S=1:100

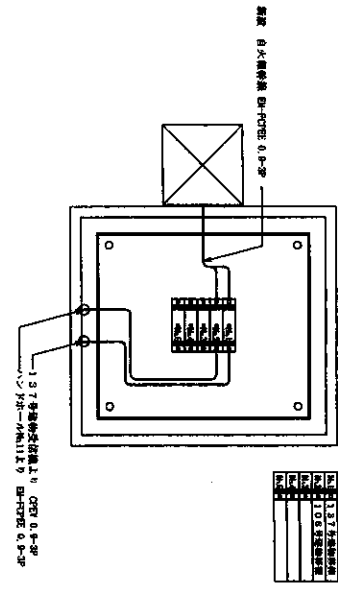
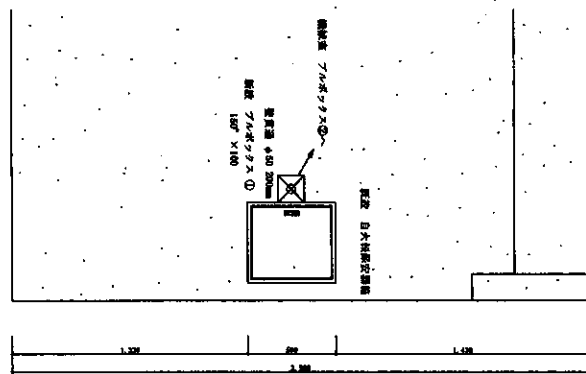
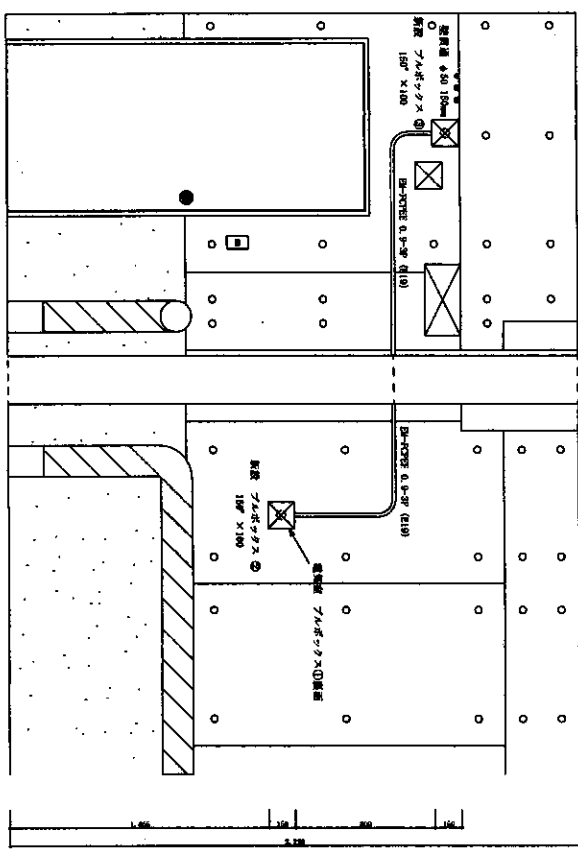
名称	比	種類	単位	備考
防火区画区画	400×200×100	1	本	
防火区画区画	1	1	本	



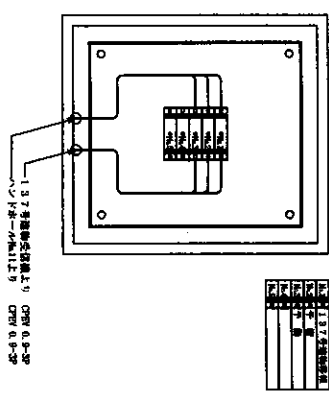
ハンプホーパルA10 穴あけ加工図 S=1:10

件名	構内自火機幹線配線工事	縮尺	
図名	137号建物平面図	図示	
作成年月日	令和4年1月/8日	図面番号	
所属	大村駐屯地業務課管理科		5 / 6

名 称	仕 様	数量	単位	備 考
アルミサッシ①	150×150×100	1	個	室内側
アルミサッシ②	150×150×100	1	個	室内側
アルミサッシ③	150×150×100	1	個	室内側
木下なし窓枠	150	2.7	m	
換気ファン	DR-FCE0.8-2P	3.5	m	
不燃通	φ50 20mm-固定	1	ヶ	
不燃通	φ50 15mm-固定	1	ヶ	



電気室内 改修後自火検保安器箱 S=1:10



電気室内 新設自火検保安器箱 S=1:10

換気室内 新設配管図 S=1:30

電気室内 新設配管図 S=1:30

件 名	構内自火検検修工事	縮 尺
図 名	137号機油断検重及V電気室新設配管図	図 示
作成年月日	令和4年1月/8日	図面番号
所 属	大村駐屯地業務管理科	6 / 6