



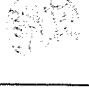



久留米 211号建物空調機(ACP-2)取替

| | | | | |
|---|---|---|---|---|
| 件名 | 久留米 211号建物空調機(ACP-2)取替 | | | |
| 図面名称 | 表紙 | 仕様書番号 | 45 | |
| 縮尺 | — | 図面番号 | 1/4 | 作成年月日 |
| 業務隊長 | 管理科長 | 営繕班長 | 企画係長 | 管財係 |
|  |  |  |  |  |
| | | | | 令和3年11月 日 |
| | | | | 施設管理 |
| | | | | 設計 |
| | | | | 電気係長 |
| | | | |  |
| 陸上自衛隊 久留米駐屯地業務隊 管理科 | | | | |

仕 様 書

5 特記事項

- (1) 全般
 - キ 冷媒配管等や配線は、既設のものを使用すること。
 - ク 工事完了後、機器の絶縁測定を実施し動作確認及び、電流計測、室内機の吸い込み・吹き出し温度を測定し、報告書を作成して監督官に1部提出すること。
- (2) 屋上への材料（室外機等）の搬入にあたっては、請負業者の計画により適切な揚重機等を使用するものとし、揚重機等の設置位置については事前に監督官と調整するものとする。
- (3) 冷媒配管と機器の真空乾燥・耐圧試験後、冷媒ガス充填にあたってはメーカへの推奨する圧力まで冷媒ガスを封入すること。（冷媒ガス追加は現地測定充填とし、請負業者の負担で行なうこと）

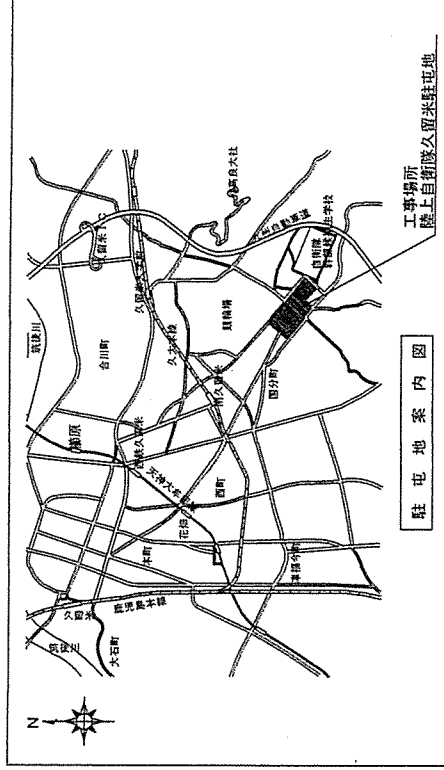
- 1 件 名
久留米 211号建物空調機(ACPP-2)取替
- 2 場 所
福岡県久留米市国分町100番地 久留米駐屯地
- 3 概 要
久留米駐屯地内211号建物に設置している空調設備(ACPP-2)の取替を実施する。

4 一般事項

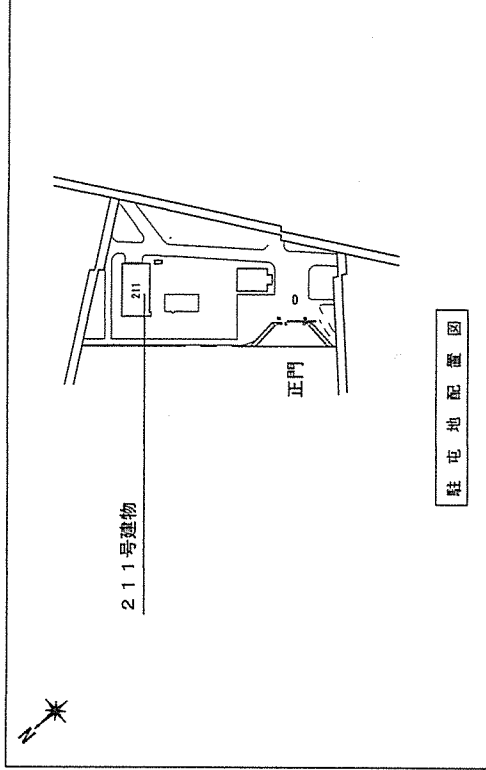
- (1) 本工事は、本仕様書及びメーカ一取り扱い仕様により実施するものとし、仕様書に記載なき事項でも技術的に必要とされたる事項は監督官と協議のうえ実施すること。
- (2) 本工事は、本仕様書の他、国土交通省大臣官房官庁営繕部監修「公共建築工事標準仕様書機械設備工事編」、その他関係諸法規を遵守し、実施すること。
- (3) 本工事による金属類の発生材は、発生材調書を作成のうえ部隊側へ引き継ぐものとし、その他の発生材は請負業者の責任において適切に処分すること。
- (4) 本仕様書及び施工に関し疑義を生じた場合は、監督官と協議しその指示に従うこと。
- (5) 施設等に損傷を与えないよう充分注意して施工すること。損傷を与えた場合には監督官に報告するとともに、業者の負担において速やかに復旧すること。（室内機養生面積は、1箇所あたり2㎡を基準とする）
- (6) 本工事の工事写真、カメラ（カラー）又はデジタルカメラを使用し各工程ごと及び材料等、監督官の指示する箇所を撮影し、工事用アルバム（A列4番綴）に整理のうえ、監督官に1部提出すること。メガ又はデジタルカメラの電子データは、完成検査終了後、請負業者の責任において確実に処分又は消去すること。
- (7) 作業の実施にあたっては安全管理を徹底し、火災予防及び事故防止に留意するとともに当該駐屯地諸規則を遵守すること。また、万一事故が発生した場合においても官側は一切責任を負わないものとする。
- (8) 本工事において官側の電気及び水の使用については請負業者の負担とする。やむを得ず、駐屯地側の電気、水を使用する場合は事前に監督官と協議した後、所定の手続きを実施し使用することができる。また、使用に要した費用については、請負業者の負担とする。
- (9) 本工事受注に際して、受注者が下請業者と工事下請負契約を締結し工事を施工完成させる場合は、監督官に施工管理体制台帳を提出し点検を受けるものとする。

5 特記事項

- (1) 全般
 - ア 本工事で新設する機器等はすべて新品とし、事前に監督官の承認を受け合格品のみ使用すること。
 - イ 本工事は本仕様書に基づき施工するものとするが細部寸法は現地において採寸のうえ監督官の承認を受け実施すること。
 - ウ 本工事による金属類の発生材は重量計測後、監督官が指示する構内の保管場所へ運搬すること。
 - エ 作業実施日（土・日・祝日含む）は工程表を提出し、事前に監督官と打ち合わせること。
 - オ 本工事に伴い、「フロン排出抑制法」に関する整備記録として内容を明記した書類を監督官に各1部提出すること。
 - カ 撤去した機器の回収した冷媒ガスについては、破壊処理を実施後、フロン類回収証明書及びフロン類破壊証明書は監督官に各1部提出すること。

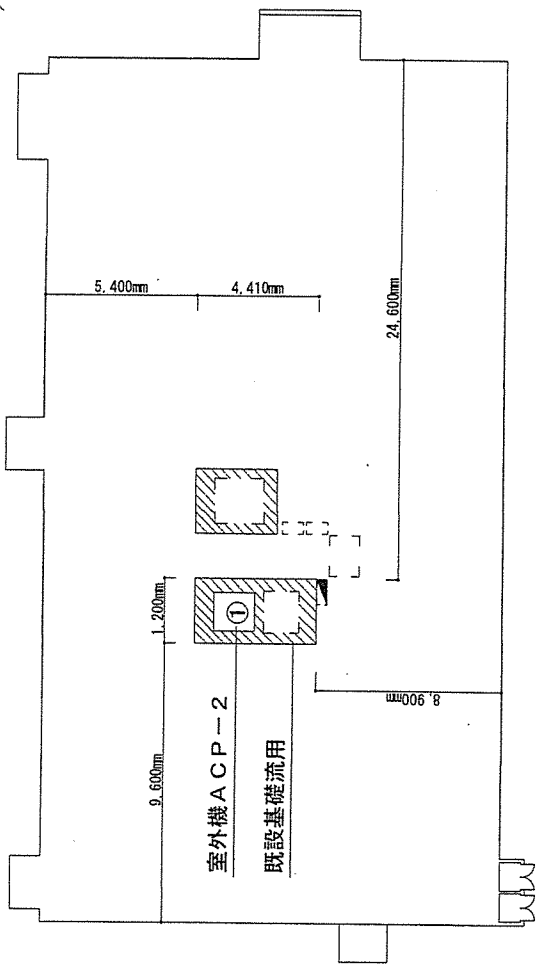


駐屯地案内図

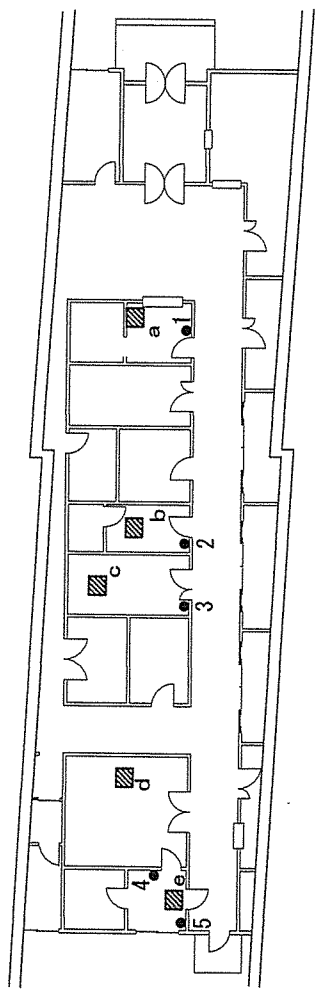


駐屯地配置図

| | | | |
|---------------------|-------------------------|------|-----|
| 件名 | 久留米 211号建物空調機(ACPP-2)取替 | | |
| 図面名称 | 仕様書 | | |
| 縮尺 | 1/X | 図面番号 | 2/4 |
| 作成年月日 | 令和3年11月 | | 日 |
| 陸上自衛隊 久留米駐屯地業務隊 管理科 | | | |



211号建物RF室外機設置図 1/X



凡例

| | |
|-----|------|
| | 空調機器 |
| a~e | |
| ● | リモコン |
| 1~5 | |

211号建物1F室内機設置図 1/X

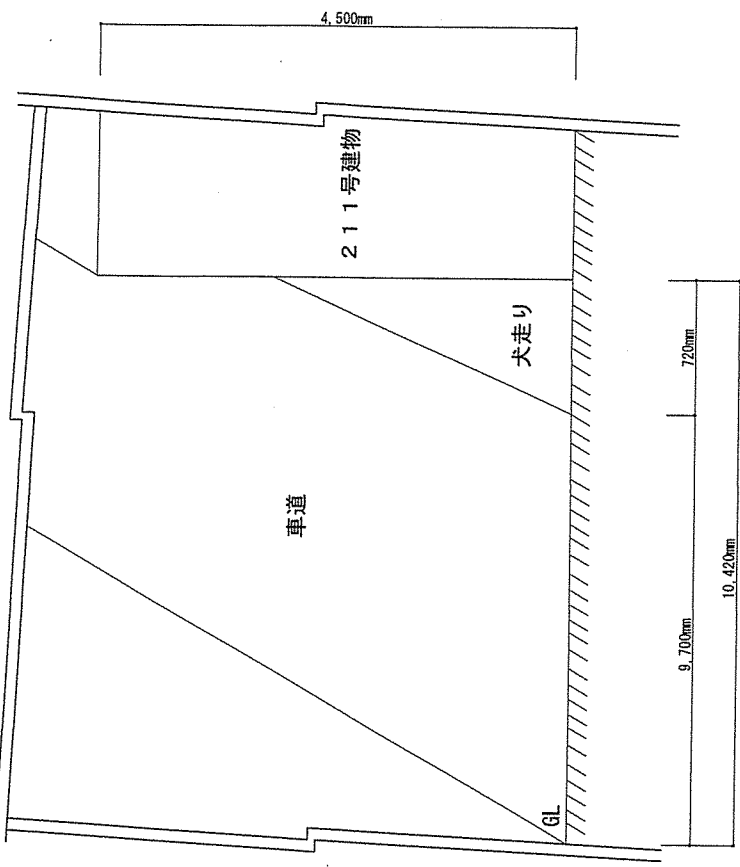
番号

既設(撤去)機器

新設機器

①
ダイキンパッケージエアコン
室外機 RSXVJ224K 重量230kg
縦700×横1,280×高さ1,220mm
防振ゴム(35×110×20mm)×4枚
コンクリートアンカー
(10mm×4本)

ダイキンパッケージエアコン
室外機 RQYP224FB 同等品以上
重量226kg 縦765×横937×高さ1,660mm
防振ゴム(35×110×10mm)×4枚
コンクリートアンカー
(10mm×4本)
他メーカー同等品
室外機 日立RAS-AP224SSR 重量189kg
縦420×横1,050×高さ1,650mm
防振ゴム(35×110×10mm)×4枚
コンクリートアンカー
(10mm×4本)



211号建物立面図 1/X

件名 久留米 211号建物空調機(ACP-2)取替

図面名称 211号建物室内機・室外機設置図、建物立面図

縮尺 図示 図面番号 3/4 作成年月日 令和3年11月 日
概上自衛隊 久留米駐屯地業務隊 管理科

| 番号 | 既設(撤去)機器 | 新設機器 |
|----------|---|---|
| a ● 1 | ダイキンパッケージジエアコン 室内機 壁掛け FXYAJ28K 室内機用標準パネル 室内機用標準ワイヤードリリモコン | ダイキンパッケージジエアコン 室内機 壁掛け FXYAP28EA 同等品以上 室内機用標準ワイヤードリリモコン BRC1G3 同等品以上 他メーカー同等品 室内機 日立 RPK-GP28K3 室内機用専用ワイヤードリリモコン PC-ARF5 |
| b ● 2 | ダイキンパッケージジエアコン 室内機 天井カセット形 FXYGJ45KA 室内機用標準パネル 室内機用標準ワイヤードリリモコン | ダイキンパッケージジエアコン 室内機 天井カセット形 FXYCP45EA 同等品以上 室内機用標準パネル BYBC50CEF 同等品以上 ワイドパネル KDB53C160F 室内機用標準ワイヤードリリモコン BRC1G3 同等品以上 他メーカー同等品 室内機 日立RCID-GP45K2 室内機用専用標準パネル P-AP90DNA ワイドパネル WP-90DN2 室内機用専用ワイヤードリリモコン PC-ARF5 |
| c ● 3 | ダイキンパッケージジエアコン 室内機 天井カセット形 FXYGJ28KA 室内機用標準パネル 室内機用標準ワイヤードリリモコン | ダイキンパッケージジエアコン 室内機 天井カセット形 FXYCP28EA 同等品以上 室内機用標準パネル BYBCP50CEF 同等品以上 ワイドパネル KDB53C160F 室内機用標準ワイヤードリリモコン BRC1G3 同等品以上 他メーカー同等品 室内機 日立RCID-GP28K2 室内機用専用標準パネル P-AP90DNA ワイドパネル WP-90DN2 室内機用専用ワイヤードリリモコン PC-ARF5 |

| 番号 | 既設(撤去)機器 | 新設機器 |
|----------|--|--|
| d ● 4 | ダイキンパッケージジエアコン 室内機 天井カセット形 FXYFJ36K 室内機用標準パネル 室内機用標準ワイヤードリリモコン | ダイキンパッケージジエアコン 室内機 天井カセット形 FXYFP36MA 同等品以上 室内機用標準パネル BYCP160EAF 同等品以上 室内機用標準ワイヤードリリモコン BRC1G3 同等品以上 他メーカー同等品 室内機 日立RCI-GP36K3 室内機用専用標準パネル P-API160MA4 室内機用専用ワイヤードリリモコン PC-ARF5 |
| e ● 5 | ダイキンパッケージジエアコン 室内機 天井カセット形 FXYJ90K 室内機用標準パネル 室内機用標準ワイヤードリリモコン | ダイキンパッケージジエアコン 室内機 天井ビルトイン形 FXYSP90EA 同等品以上 吸込ハーフパネル BYBSJ80LAF 同等品以上 吸込パネル用キャンバス KSA25L80 同等品以上 室内機用標準ワイヤードリリモコン BRC1G3 同等品以上 他メーカー同等品 室内機 日立RCB-GP90K3 吸込ハーフパネル PS-GP90NH 吸込パネル用キャンバス FS-90K1 室内機用標準ワイヤードリリモコン PC-ARF5 |

件名 久留米 211号建物空調機(ACP-2)取替

図面名称 既設・新設空調室内機等取替リスト

縮尺 図示 図面番号 4/4 作成年月日 令和3年11月 日

陸上自衛隊 久留米駐屯地業務隊 管理科