

# 公 告

分任契約担当官  
陸上自衛隊九州補給処  
調達会計部長 園田 直樹



以下のとおり一般競争入札を実施するので、「入札及び契約心得」及び「契約条項」を承知のうえ参加されたい。

## 1 入札事項

契約実施計画番号		調達要求番号		物品番号		仕様書番号	
6SNE1SA00330		6SPA1A10011 0001					
品名 または 件名							
目達原161号建物他ドア錠取替							
部品番号 または 規格							
仕様書のとおり							
使用器材名							
数 量	単 位	銘 柄	使用期限等	グ ル ー プ	指定	検査	包装
1.00	ST						
納地または工事場所				引 渡 場 所			
九 処							
搬 入 場 所				納 期 または 工 期			
目達原駐屯地				令和8年8月31日 (月)			

## 2 競争参加資格

次のいずれかであること  
全省庁統一資格の「役務の提供等」に係る等級がA、B、C、D等級であること  
ただし、細部は注意事項による。

## 3 契約条項を示す場所

陸上自衛隊目達原駐屯地 九州補給処 調達会計部契約課

## 4 説明会及び入札執行の日時場所

説明会日時場所：実施しない。  
入札日時場所：令和8年6月11日（木）14時30分 九州補給処総務部管理課糧食班幹部食堂

## 5 保証金

入札保証金：免除 契約保証金：免除

## 6 落札決定方式及び契約方式

落札決定方式：総品目総額 契約方式：一般競争

## 7 注意事項

### (1) 入札参加資格者

- ア 予算決算及び会計令第70条の規定に該当しない者であること。なお、未成年者、被保佐人又は被補助人であって、契約締結の為に必要な同意を得ている者は、同条中、特別の理由がある場合に該当する。
- イ 予算決算及び会計令第71条の規定に該当しない者であること。
- ウ 「資格審査結果通知書（全省庁統一資格）」は令和7・8・9年度を保有し、競争参加可能地域が九州・沖縄の参加資格を有するものであること。
- エ 契約担当官等から指名停止の措置を受けている期間中の者でないこと。
- オ 大臣官房衛生監、防衛政策局長、防衛装備庁長官又は陸上幕僚長から「装備品等及び役務の調達に係る指名停止等の要領」に基づく指名停止の措置を受けている期間中の者でないこと。
- カ 前号により現に指名停止を受けている者と資本関係又は人的関係のある者であって、当該者と同種の物品の売買又は、製造若しくは役務請負について防衛省と契約を行おうとする者でないこと。
- キ 原則、現に指名停止を受けている者の下請負については認めない。ただし、真にやむを得ない事由を該当する旨指名停止権者が認めた場合には、この限りではない。

### (2) 入札の方法

- ア 同価の場合は抽選により決定する。予定価格に達しなかった場合は、再度入札を実施する。また、郵便による入札参加者が含まれる場合においては令和8年6月18日（木）14時30分に再度入札を実施する。
- イ 落札決定にあたっては、入札書に記載された当該金額の10%（軽減税率対象品目については8%）に相当する額を加算した金額をもって落札金額とするので、各入札者は消費税課税、免税事業者を問わず見積もった金額の110分の100（軽減税率対象品目については108分の100）に相当する金額を入札書に記載すること。

(3) 違約金

- ア 落札者が「入札及び契約心得」に従って契約の締結手続きをしない場合には、落札者が契約締結に応じないものとみなし、落札価格の100分の5以上を違約金として徴収する。
- イ 契約者がその契約上の義務を履行しない場合は、契約金額の100分の10以上を違約金として徴収する。

(4) 入札の無効

- ア 入札参加資格の無い者又は参加制限されている者が行った入札
- イ 入札金額が明瞭でない入札及び入札者が誰であるか識別しがたい入札
- ウ 入札執行時刻に遅延した入札
- エ その他入札に関する条件に違反した入札

(5) 契約書等作成の要否

- ア 契約金額が100万円以上は請書、250万円を超える場合は契約書を作成する。
- イ 適用する契約条項  
「役務請負契約条項」  
「談合等の不正行為に関する特約条項及び暴力団排除に関する特約条項」

(6) その他

- ア 公共事業からの暴力団排除を推進するための措置として、九州補給処ホームページ「入札等参加者心得」第9章を確認し、入札書余白に「当社は入札及び契約心得に定める暴力団排除に関する事項について誓約いたします。」と記載すること。
- イ 入札関係委任を受けた者は、入札前にあらかじめ委任状を提出すること。
- ウ 郵便による入札の場合は、入札期日の前日令和8年6月10日(水)17時00分までに必着するように送付すること。その際、送付する封筒の表に「入札件名、〇月〇日〇〇〇〇の入札書在中」と明記するとともに、事前に調達会計部契約課担当まで電話連絡すること。
- エ その他入札及び契約心得を厳守すること。  
掲示場所：陸上自衛隊九州補給処調達会計部契約課事務室及び陸上自衛隊九州補給処ホームページ
- オ 「資格審査結果通知書」の写しを入札開始前までに提出すること。
- カ 第7項第1号カの「資本関係又は人的関係のある者」については、入札等参加者心得を参照
- キ 入札室へのパソコン・タブレット・スマートフォン(画面サイズ7.0インチ以上)の持込は禁止
- ク 最低価格の入札金額が契約担当官等が定める調査基準額に該当する場合は、入札価格の内訳書等といった積算資料等を提出していただくよう依頼する可能性があります。
- ケ 積算資料等の提出に応じていただけない場合又は不十分な場合は、その旨説明を求める可能性があります。
- コ 積算資料等の提出・説明に応じない場合又は不十分な場合は、「契約の内容に適合した履行がされないおそれがある」として落札者としなない可能性があります。

(7) 公告掲示場所


- ア 目達原駐屯地調達会計部
- イ 陸上自衛隊九州補給処ホームページ <https://www.mod.go.jp/gsdf/wae/info/nyusatu/dep/index.htm>

(8) 問い合わせ先

- ア 住所等  
〒842-0032  
佐賀県神埼郡吉野ヶ里町立野7-1  
TEL 0952-52-2161 FAX 0952-52-3748
- イ 入札に関すること  
九州補給処調達会計部契約課 第2契約班 担当 宮崎 (内線2318)

表紙共5枚

# 目達原161号建物他ド了錠取替

件名	目達原161号建物他ド了錠取替		図面番号	1/5
図名	表紙		縮尺	—
総務部長	管理課長	営繕班長	管財	担当
				
陸上自衛隊 目達原駐屯地			作成年月日	R8.5.11

# 仕様書

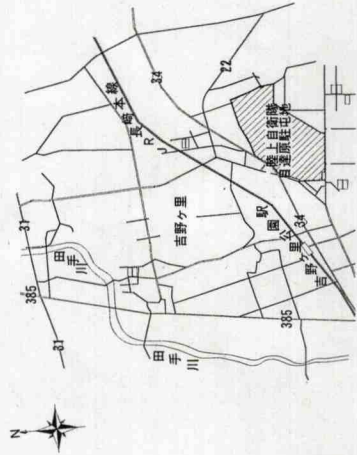
- 1 件名：目達原161号建物他ドア錠取替
- 2 場所：佐賀県神埼郡吉野ヶ里町立野7-1 陸上自衛隊目達原駐屯地
- 3 概要：ドア錠取替 16箇所（各1個）

## 4 一般事項

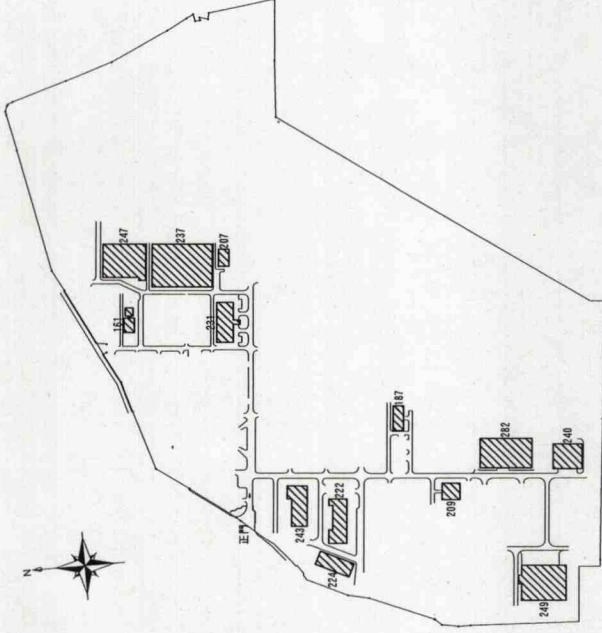
- (1) 本作業は本仕様書のほか、公共建築工事標準仕様書、公共建築改修工事標準仕様書、その他関係諸法規を遵守し、実施するものとする。
- (2) 本仕様書及び作業に際し疑義を生じた場合は、監督官と協議した後実施する。
- (3) 本仕様書に記載なき事項といえども施工上当然必要とされる事項については請負者の責任において実施すること。
- (4) 施工中、他の箇所に汚損又は破損等を及ぼした場合は、速やかに監督官に報告するとともに請負者の責任において速やかに原状復旧するものとする。
- (5) 現場の納まり等で材料・取付方法の軽微な変更は監督官の指示により行うこと。なお、軽微な変更に伴う請負金額の変更はないものとする。
- (6) 本作業中使用する材料は全て新品とする。
- (7) 作業中の安全管理には十分留意し、事故等が発生しないよう万全を期すこと。万一事故等が発生した場合は請負業者の責任において処置し、官側は一切の責任を負わないものとする。
- (8) 作業完了後、作業場所及び周辺の後片付け及び清掃を実施すること。また、作業中であっても洒落、整理整頓すること。
- (9) 本作業で発生した金属発生材については、監督官の指示する場所へ集積する。その他の発生材については請負者の責任において処分すること。
- (10) 本作業で必要な用水、電力は請負者において準備すること。
- (11) 本作業の写真は、デジタルカメラ等を使用し、作業前、各工程、完成、使用材料及び監督官の指示するところを撮影し、工事写真帳（A4）に整理して監督官に提出すること。

## 5 特記事項

- (1) 取り付けの鍵は、鋼製ドア：長沢製作所キレーックス4000 K423PM 自動施錠あり AS色、アルミ製ドア：長沢製作所キレーックス500 22275X 又は同等品以上とする。
- (2) 作業日程を監督官と事前に調整した後、作業を実施する。
- (3) その他の提出書類は、監督官の指示による。



目達原駐屯地案内図 S=1/X



駐屯地配置図 S=1/X

## 既設ドア一覧表

No.	場所	BS	DT	ドア	材質
1	161号1階(北)	65	40	HM	鋼製
2	161号1階(西)	65	40	HM	鋼製
3	161号1階(東)	100	40	HM	7A製
4	187号2階	65	40	HM	鋼製
5	207号3階	65	40	HM	鋼製
6	209号2階	65	40	HM	鋼製
7	222号1階	65	40	HM	鋼製
8	224号1階	65	38	HM	鋼製
9	231号3階	65	40	HM	鋼製
10	231号4階	65	40	HM	鋼製
11	237号1階	65	40	HM	鋼製
12	240号1階	65	40	HM	鋼製
13	243号1階	65	40	HM	鋼製
14	247号2階	65	40	HM	鋼製
15	249号1階	65	40	LA	鋼製
16	282号1階	65	40	LA	鋼製

名称 目達原161号建物他ドア錠取替

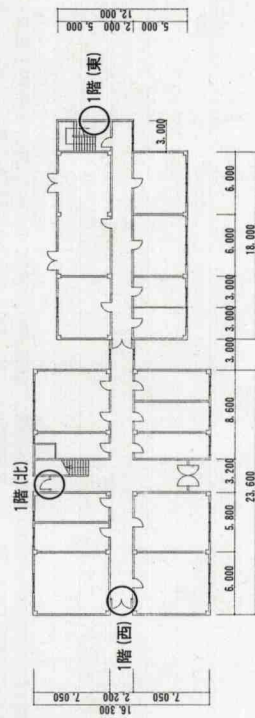
図面番号 2/5

図面名称 仕様書

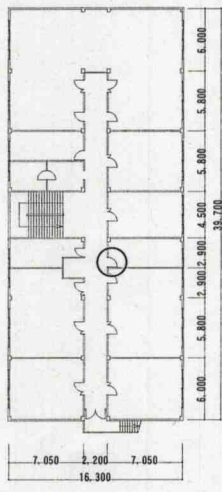
縮尺 -

陸上自衛隊 目達原駐屯地

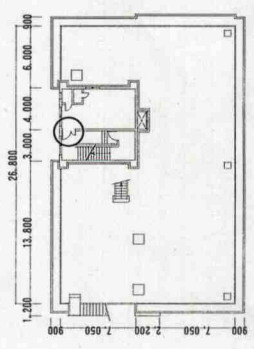
作成年月日 R8.5.11



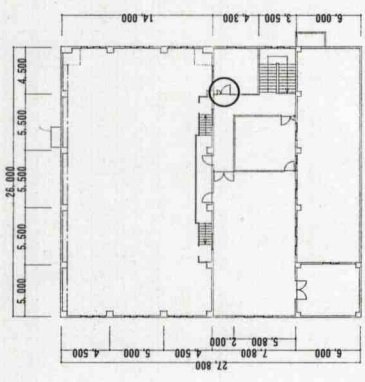
161号建物1階平面図 1:500



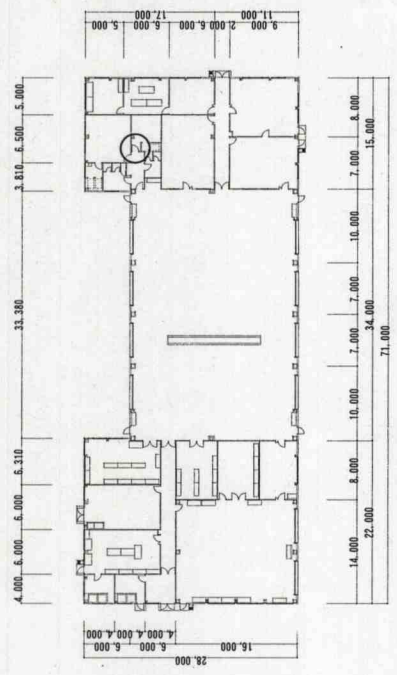
187号建物2階平面図 1:500



207号建物3階平面図 1:500



209号建物2階平面図 1:500

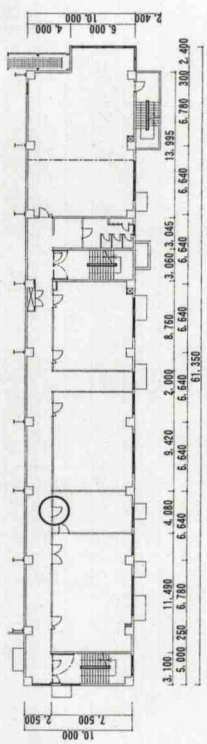


222号建物1階平面図 1:700

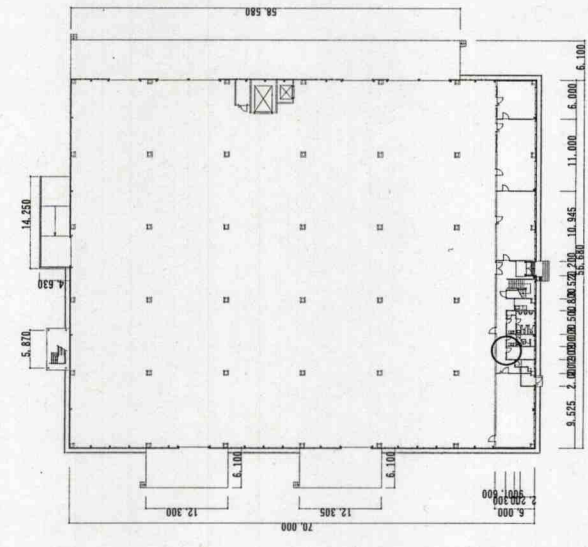
○：取替箇所

名称	目達原161号建物他ドリアン取替	図面番号	3/5
図面名称	平面図(1)	縮尺	図示
陸上自衛隊 目達原駐屯地			





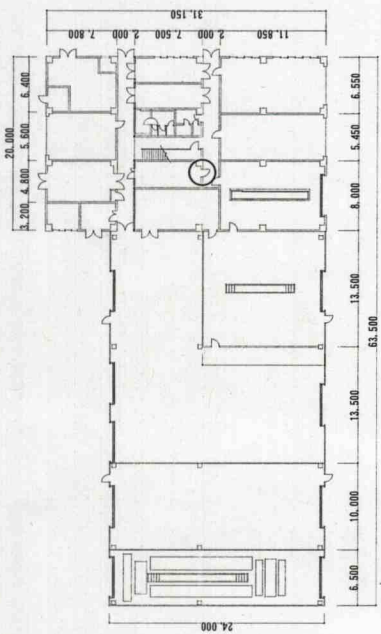
247号建物2階平面図 1:500



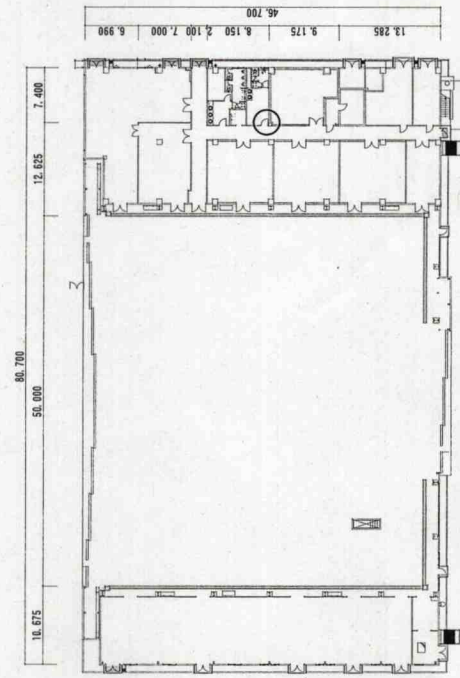
249号建物1階平面図 1:800

○：取替箇所

名称	自達原161号建物他下り錠取替	図面番号	5/5
図面名称	平面図(3)	縮尺	図示
陸上自衛隊 自達原駐屯地			



243号建物1階平面図 1:600



282号建物1階平面図 1:700