

表紙共 5 枚

上峰宿舎 B 棟風呂釜等改修工事

件名	上峰宿舎 B 棟風呂釜等改修工事					図面番号	1 / 5
図名	表紙					縮尺	—
総務部長	管理課長	営繕班長	電気係長	給排水係長	施設管理	管財	設計
陸上自衛隊 目達原駐屯地						作成年月日	R7.10.17

仕 様 書

1 件 名 : 上峰宿舎B棟風呂釜等改修工事

2 場 所 : 佐賀県三養基郡上峰町坊所2727-1
 上峰宿舎B棟101~106・201~206・301~306
 ・401~406・501~506号室(計30戸)

3 概 要

- (1) 風呂釜・ホリ浴槽撤去 30戸
- (2) 壁貫通型給湯器・FRP浴槽取付 30戸
- (3) その他付帯工事 30戸

4 一般事項

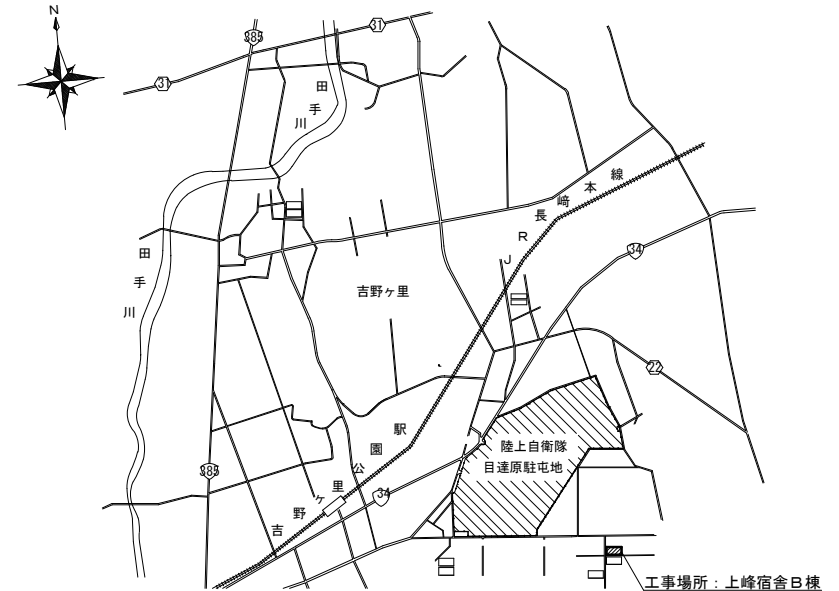
- (1) 本工事は本仕様書のほか、公共建築工事標準仕様書、公共建築改修工事標準仕様書、その他関係諸法規を遵守し、実施するものとする。
- (2) 本仕様書及び作業に際し疑義を生じた場合は、監督官と協議した後実施する。
- (3) 本仕様書に記載なき事項といえども施工上当然必要とされる事項については請負者の責任において実施すること。
- (4) 施工中、他の箇所に汚損又は破損等を及ぼした場合は、速やかに監督官に報告するとともに請負業者の責任において速やかに原状復旧するものとする。
- (5) 現場の納まり等で材料・取付方法の軽微な変更は監督官の指示により行うこと。なお、軽微な変更に伴う請負金額の変更はないものとする。
- (6) 本工事に使用する材料は全て新品とすること。
- (7) 作業中の安全管理には十分留意し、事故等が発生しないよう万全を期すこと。万一事故等が発生した場合は請負業者の責任において処置し、官側は一切の責任を負わないものとする。
- (8) 作業完了後、作業場所及び周辺の後片付け及び清掃を実施すること。また、作業中であっても適時、整理整頓すること。
- (9) 本工事で発生した金属発生材については、監督官の指示する場所へ集積する。その他の発生材については請負者の責任において適切に処分すること。
- (10) 本工事では原則として官側の用水、電力は使用できない。使用する場合は監督官と調整すること。
- (11) 本工事に際し、着工前、施工中、完成、使用材料及び監督官の指示するところをカメラ(カラー)で撮影し、工事写真帳(A4)に整理して監督官へ提出すること。なお、カメラの電子データ等は、検査終了後、請負者の責任において確実に消去すること。

5 特記事項

- (1) 本仕様書及び図面記載寸法は標準寸法につき、施工に際して細部寸法を現地において採寸し、各作業を実施すること。また、標準寸法等の数量は1戸分となる。
- (2) 工事実施日は、事前に工程表を提出し、監督官と打ち合わせするものとする。
- (3) 本工事で使用する材料の規格・色彩等については、監督官と協議し決定する。
- (4) 本工事で使用する既製品の設置に際しては、各メーカー指定の工法で設置すること。
- (5) 本工事で使用する材料は、監督官と協議し決定する。
- (6) 本工事で使用する材料は同等品以上のもの(他社の製品を含む。)とし、製造所の基本仕様に加え、官側が要求する性能を満たすものとする。
- (7) 配線完了後、絶縁抵抗試験を実施すること。
- (8) 鉄筋コンクリート壁のコア抜きは、壁内の鉄筋に当たらない位置にすること。

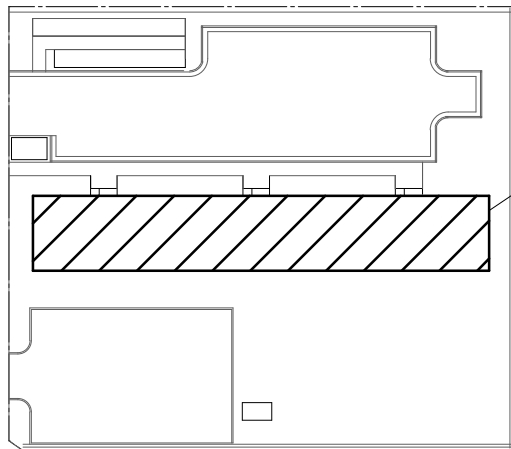
6 提出書類

- (1) 工程表
- (2) 現場代理人等指名・変更通知書
- (3) 工事着手届
- (4) 工事完了届
- (5) 工事材料搬入報告書
- (6) 作業写真
 ※写真については、各工程ごと(着工前・施工中・完了後)及び指示する箇所を撮影し、写真帳に整理して提出すること。
- (7) その他監督官が指示するもの



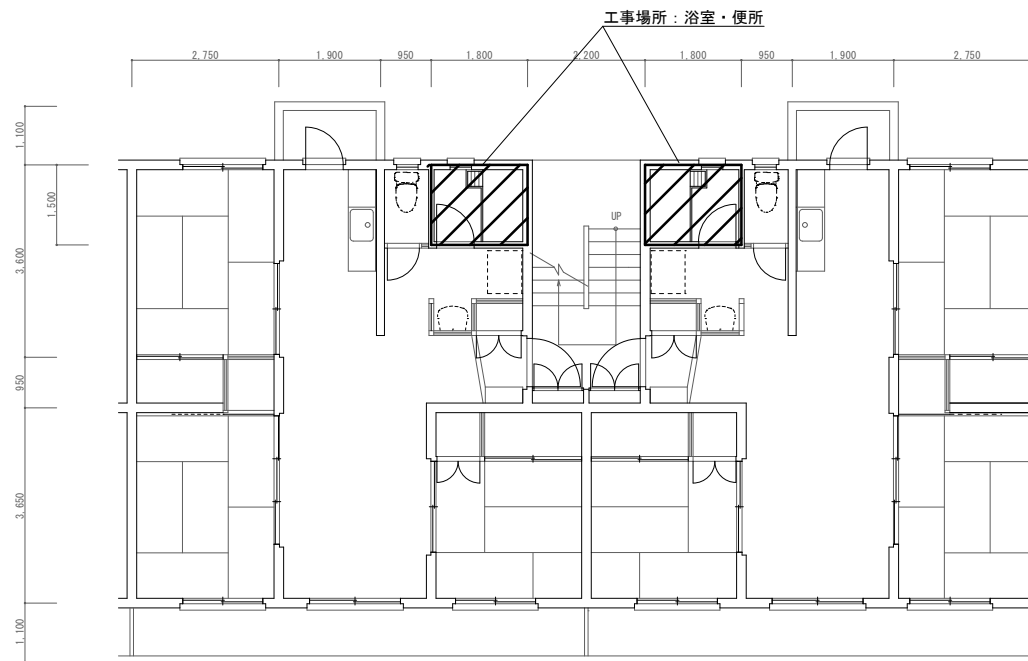
上峰宿舎B棟案内図 S=1/X

名 称	上峰宿舎B棟風呂釜等改修工事	図面番号	2 / 5
図面名称	仕様書・案内図	縮 尺	-
陸上自衛隊 目達原駐屯地		作成年月日	R7.10.17



工事場所：上峰宿舎B棟101～106・201～206・301～306
・401～406・501～506号室（計30戸）

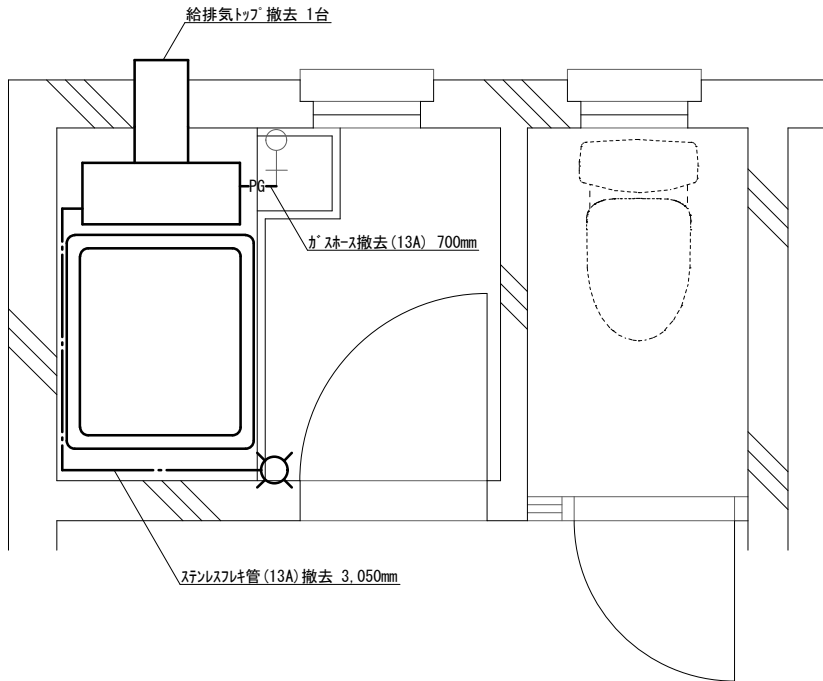
上峰宿舎B棟配置図 S=1/X



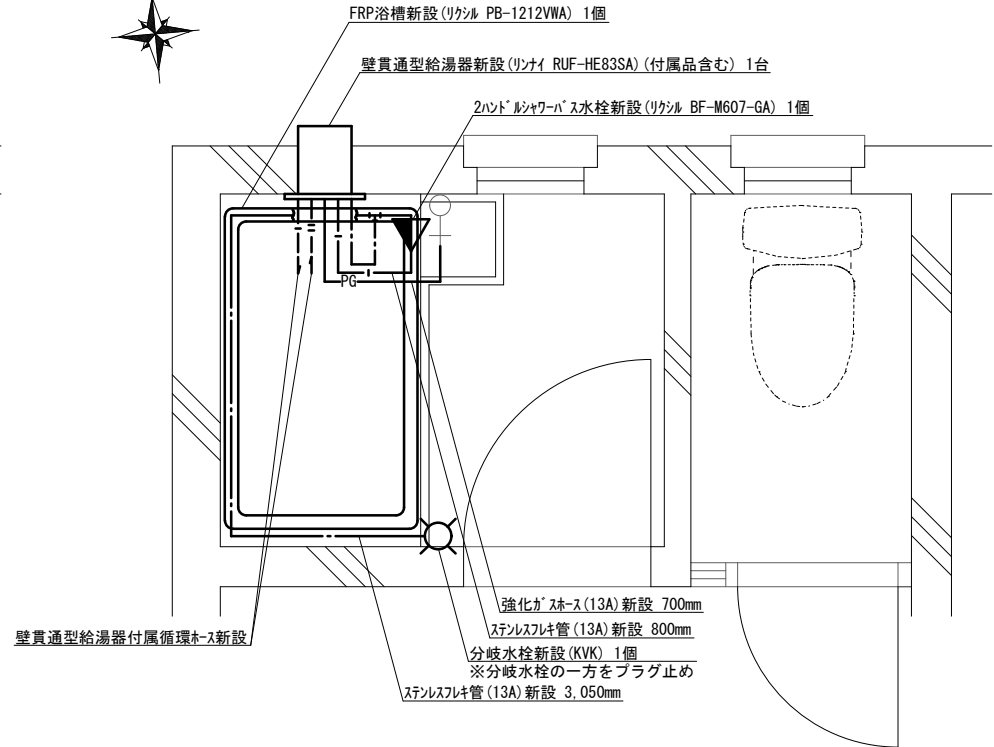
工事場所：浴室・便所

上峰宿舎B棟平面図 S=1/100

名称	上峰宿舎B棟風呂釜等改修工事	図面番号	3 / 5
図面名称	配置図・平面図	縮尺	図示
陸上自衛隊 目達原駐屯地		作成年月日	R7.10.17

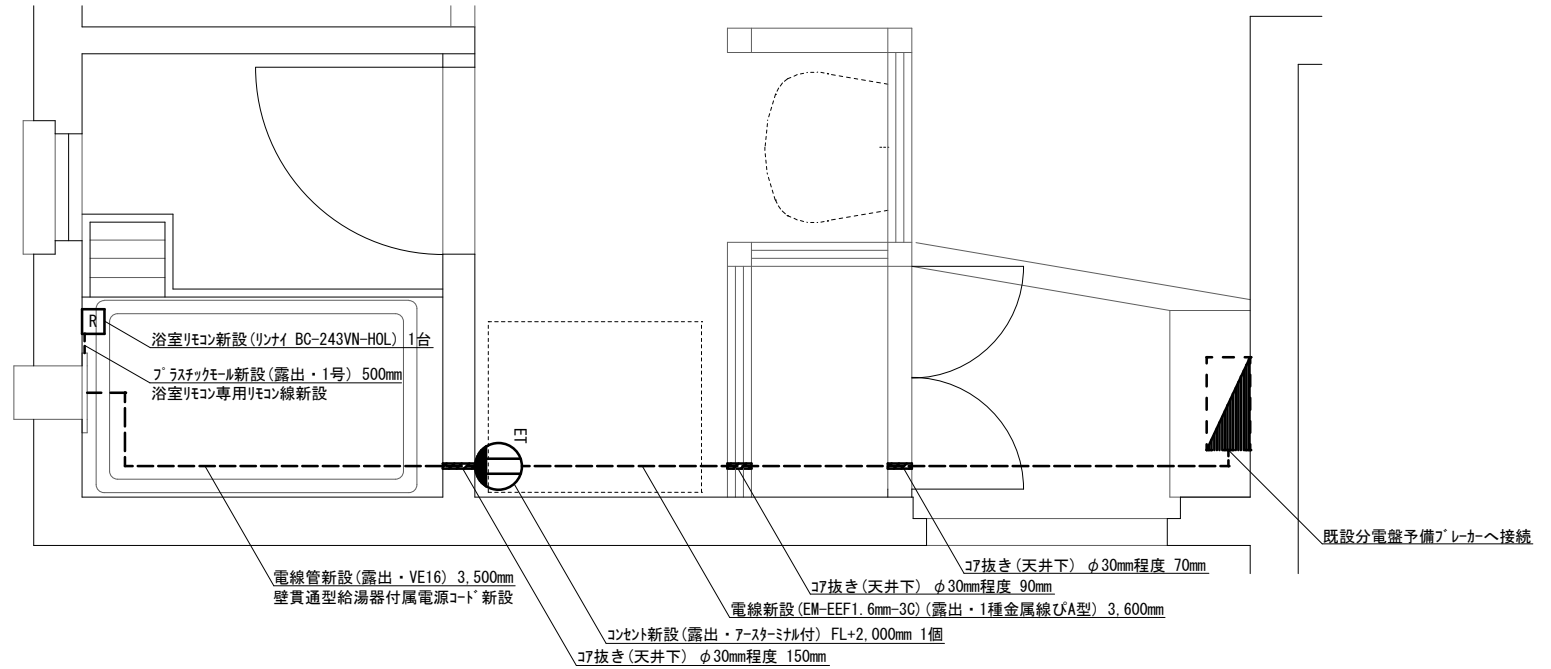


上峰宿舎B棟標準撤去平面図 S=1/20



上峰宿舎B棟標準取付平面図 S=1/20

名称	上峰宿舎B棟風呂釜等改修工事	図面番号	4 / 5
図面名称	機械設備工事平面図	縮尺	図示
陸上自衛隊 目達原駐屯地		作成年月日	R7.10.17



※壁貫通部の施工はメーカー仕様とする。

上峰宿舎B棟標準取付平面図 S=1/20

名称	上峰宿舎B棟風呂釜等改修工事	図面番号	5 / 5
図面名称	電気設備工事平面図	縮尺	図示
陸上自衛隊 目達原駐屯地		作成年月日	R7.10.17