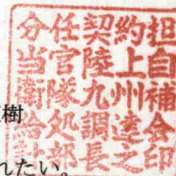


公 告

分任契約担当官
陸上自衛隊九州補給処
調達会計部長 園田 直樹



以下のとおり一般競争入札を実施するので、「入札及び契約心得」及び「契約条項」を承知のうえ参加されたい。

1 入札事項

契約実施計画番号		調達要求番号		物品番号		仕様書番号	
5SNE1SA02400		5SPA1A20124 0001					
品名 または 件名							
目達原駐屯地樹木伐採役務							
部品番号 または 規格							
仕様書のとおり							
使用器材名							
数量	単位	銘柄	使用期限等	グループ	指定	検査	包装
1.00	ST						
納地または工事場所				引渡場所			
九処							
搬入場所				納期または工期			
目達原駐屯地				令和8年3月31日(火)			

2 競争参加資格

次のいずれかであること
 全省庁統一資格の「役務の提供等」に係る等級がA、B、C、D等級であること
 ただし、細部は注意事項による。

3 契約条項を示す場所

陸上自衛隊目達原駐屯地 九州補給処 調達会計部契約課

4 説明会及び入札執行の日時場所

説明会日時場所：実施しない。
 入札日時場所：令和8年1月22日(木) 10時00分 九州補給処総務部管理課糧食班幹部食堂

5 保証金

入札保証金：免除 契約保証金：免除

6 落札決定方式及び契約方式

落札決定方式：総品目総額 契約方式：一般競争

7 注意事項

(1) 入札参加資格者

- ア 予算決算及び会計令第70条の規定に該当しない者であること。なお、未成年者、被保佐人又は被補助人であって、契約締結の為に必要な同意を得ている者は、同条中、特別の理由がある場合に該当する。
- イ 予算決算及び会計令第71条の規定に該当しない者であること。
- ウ 「資格審査結果通知書(全省庁統一資格)」は令和7・8・9年度を保有し、競争参加可能地域が九州・沖縄の参加資格を有するものであること。
- エ 契約担当官等から指名停止の措置を受けている期間中の者でないこと。
- オ 大臣官房衛生監、防衛政策局長、防衛装備庁長官又は陸上幕僚長から「装備品等及び役務の調達に係る指名停止等の要領」に基づく指名停止の措置を受けている期間中の者でないこと。
- カ 前号により現に指名停止を受けている者と資本関係又は人的関係のある者であって、当該者と同種の物品の売買又は、製造若しくは役務請負について防衛省と契約を行おうとする者でないこと。
- キ 原則、現に指名停止を受けている者の下請負については認めない。ただし、真にやむを得ない事由を該当する旨指名停止権者が認めた場合には、この限りではない。

(2) 入札の方法

- ア 同価の場合は抽選により決定する。予定価格に達しなかった場合は、再度入札を実施する。また、郵便による入札参加者が含まれる場合においては令和8年1月28日(水) 10時00分に再度入札を実施する。
- イ 落札決定にあたっては、入札書に記載された当該金額の10% (軽減税率対象品目については8%) に相当する額を加算した金額をもって落札金額とするので、各入札者は消費税課税、免税事業者を問わず見積もった金額の110分の100 (軽減税率対象品目については108分の100) に相当する金額を入札書に記載すること。

(3) 違約金

- ア 落札者が「入札及び契約心得」に従って契約の締結手続きをしない場合には、落札者が契約締結に応じないものとみなし、落札価格の100分の5以上を違約金として徴収する。
- イ 契約者がその契約上の義務を履行しない場合は、契約金額の100分の10以上を違約金として徴収する。

(4) 入札の無効

- ア 入札参加資格の無い者又は参加制限されている者が行った入札
- イ 入札金額が明瞭でない入札及び入札者が誰であるか識別しがたい入札
- ウ 入札執行時刻に遅延した入札
- エ その他入札に関する条件に違反した入札

(5) 契約書等作成の要否

- ア 契約書を作成する。
- イ 適用する契約条項
「役務請負契約条項」
「談合等の不正行為に関する特約条項及び暴力団排除に関する特約条項」

(6) その他

- ア 公共事業からの暴力団排除を推進するための措置として、九州補給処ホームページ「入札等参加者心得」第9章を確認し、入札書余白に「当社は入札及び契約心得に定める暴力団排除に関する事項について誓約いたします。」と記載すること。
- イ 入札関係委任を受けた者は、入札前にあらかじめ委任状を提出すること。
- ウ 郵便による入札の場合は、入札期日の前日令和8年1月21日(水)17時00分までに必着するように送付すること。その際、送付する封筒の表に「入札件名、〇月〇日〇〇〇〇の入札書在中」と明記するとともに、事前に調達会計部契約課担当まで電話連絡すること。
- エ その他入札及び契約心得を厳守すること。
掲示場所：陸上自衛隊九州補給処調達会計部契約課事務室及び陸上自衛隊九州補給処ホームページ
- オ 「資格審査結果通知書」の写しを入札開始前までに提出すること。
- カ 第7項第1号カの「資本関係又は人的関係のある者」については、入札等参加者心得を参照
- キ 入札実施場所へのパソコン・タブレット・スマートフォン(画面サイズ7.0インチ以上)の持込は禁止
- ク 入札参加者については事前に現地を確認すること。

(7) 公告掲示場所




- イ 目達原駐屯地調達会計部
- ウ 陸上自衛隊九州補給処ホームページ <https://www.mod.go.jp/gsdf/wae/info/nyusatu/dep/index.htm>

(8) 問い合わせ先

- ア 住所等
〒842-0032
佐賀県神埼郡吉野ヶ里町立野7-1
TEL 0952-52-2161 FAX 0952-52-3748
- イ 入札に関する事
九州補給処調達会計部契約課 第2契約班 担当 大川 (内線2318)
- ウ 仕様書に関する事
九州補給処総務部管理課営繕班 担当 篠原 (内線2260)

表紙共 9 枚

目達原駐屯地樹木伐採役務

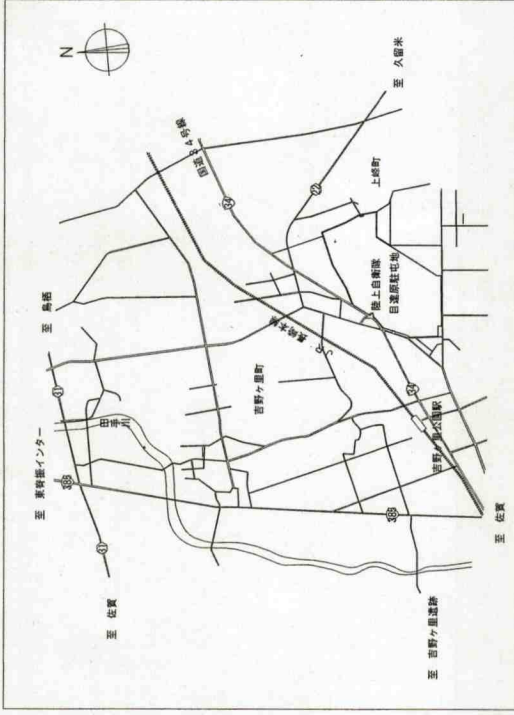
件名	目達原駐屯地樹木伐採役務				図面番号	1 / 9			
図名	表紙				縮尺	—			
総務部長		管理課長		営繕班長		管財		担当	
陸上自衛隊 目達原駐屯地					作成年月日	R7. 12. 3			

仕様書

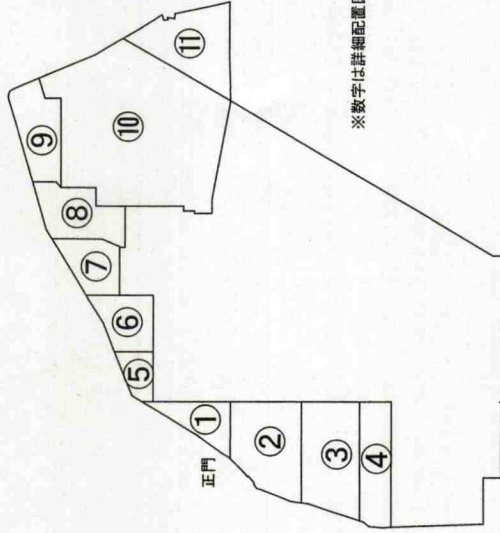
- 1 件名 目達原駐屯地樹木伐採役務
- 2 場所 佐賀県神埼郡吉野ヶ里町立野7番1 陸上自衛隊目達原駐屯地
- 3 概要 樹木伐採 370本、中低木雑木林約66㎡

- 4 一般事項
 - (1) 本作業は、本仕様書によるほか関係諸法令に基づき実施するものとする。
 - (2) 作業中における火災予防、労働安全及び在来施設等の保護には、十分注意を払うものとし、汚破損した場合は、請負者の責任において速やかに原形に復旧する。
 - (3) 請負者は現場の整理整頓、清掃を実施する。
 - (4) 本作業に際して本仕様書に明記なき事項についても施工上当然処置すべき事項は、請負者の負担で実施する。
 - (5) 本作業に際し、着手前、施工中、完成時、使用材料及び監督官の指示するところをカメラ（カラー）で撮影し、工事写真帳（A4）に整理して監督官へ提出すること。
 - (6) なお、デジタルカメラの電子データ等は、検査終了後、検査において確実に消去するものとする。

- 5 特記事項
 - (1) 樹木の伐採位置は、可能な限り地表面直上とし、真砂土により切株を覆い被せよう処置するものとする。
 - (2) 伐採した樹木は連継可能な長さに切断し、監督官の指示する場所に集積するものとする。
 - (3) 伐採した樹木の場外処分については、本契約に含めない。
 - (4) 作業場所周囲の設備等を破壊させないよう十分注意すること。
 - (5) 高圧電線に近接する樹木（1箇所）の伐採については、必要な安全対策処置を実施し伐採するものとする。
 - (6) 国道から作業を実施する場合の必要な手続きについては、請負者において実施するものとする。

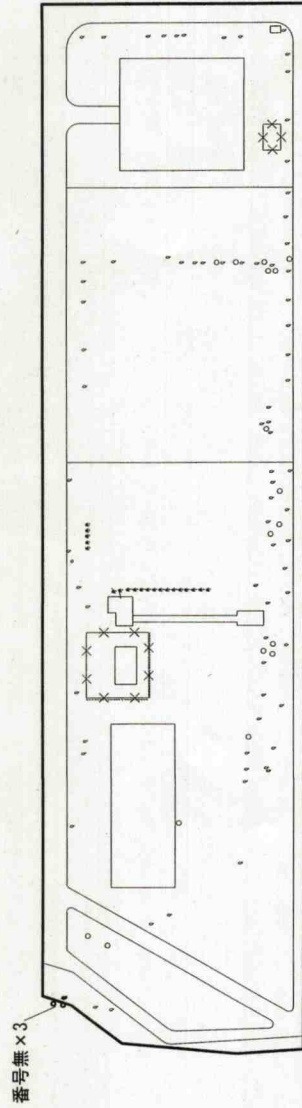
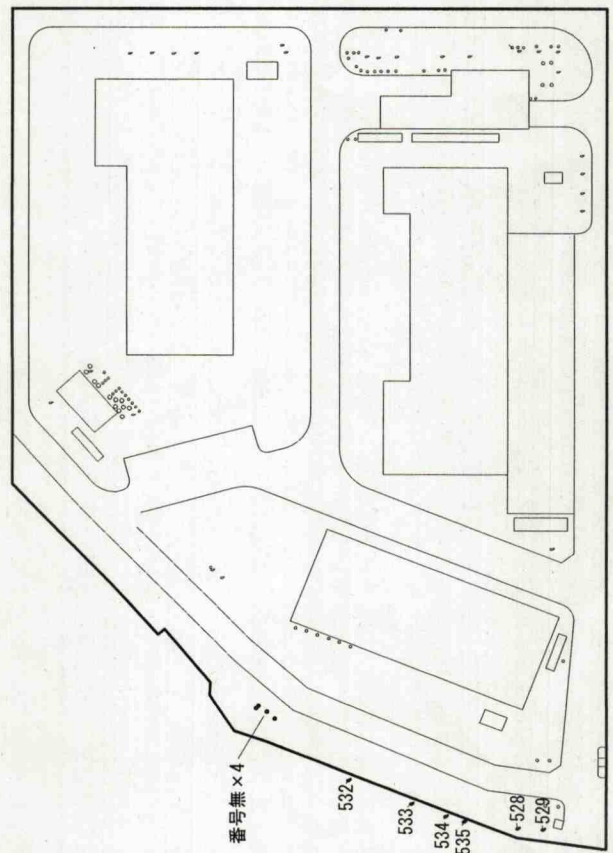
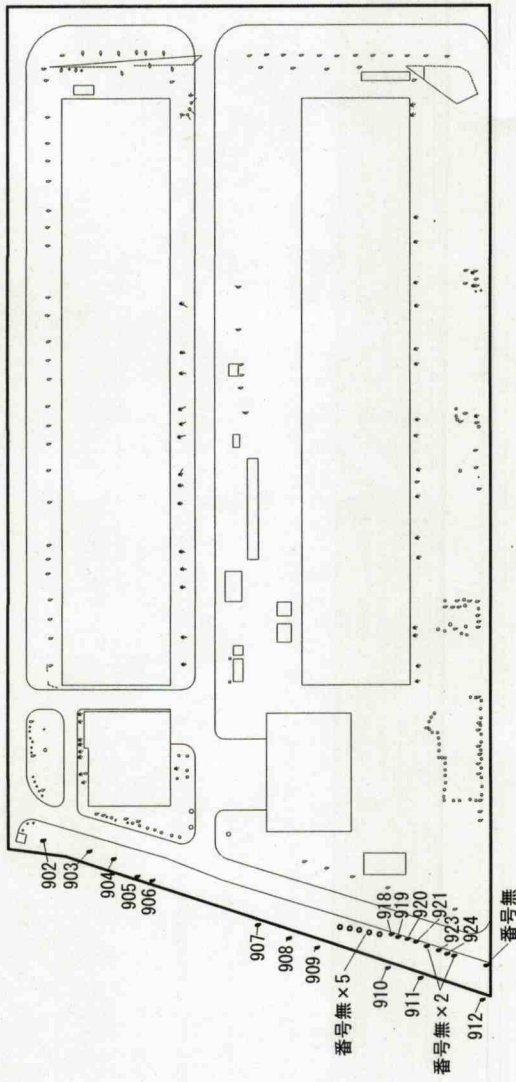
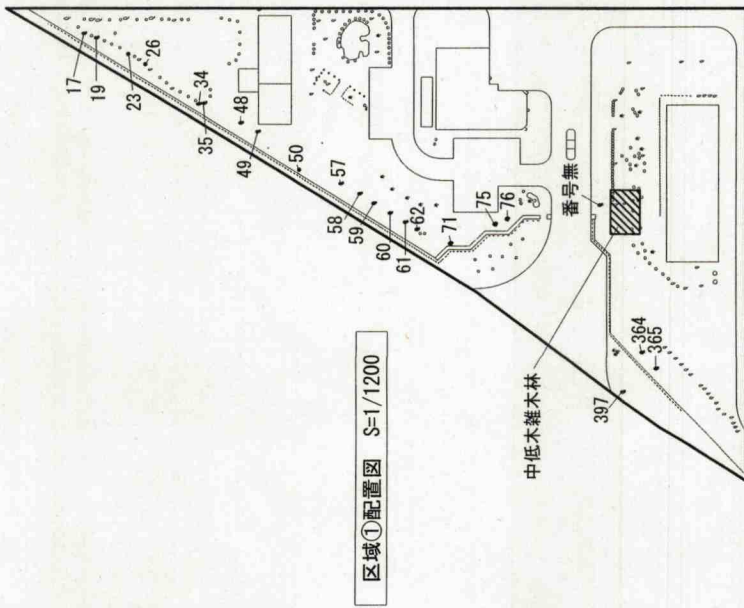


案内図 1:X

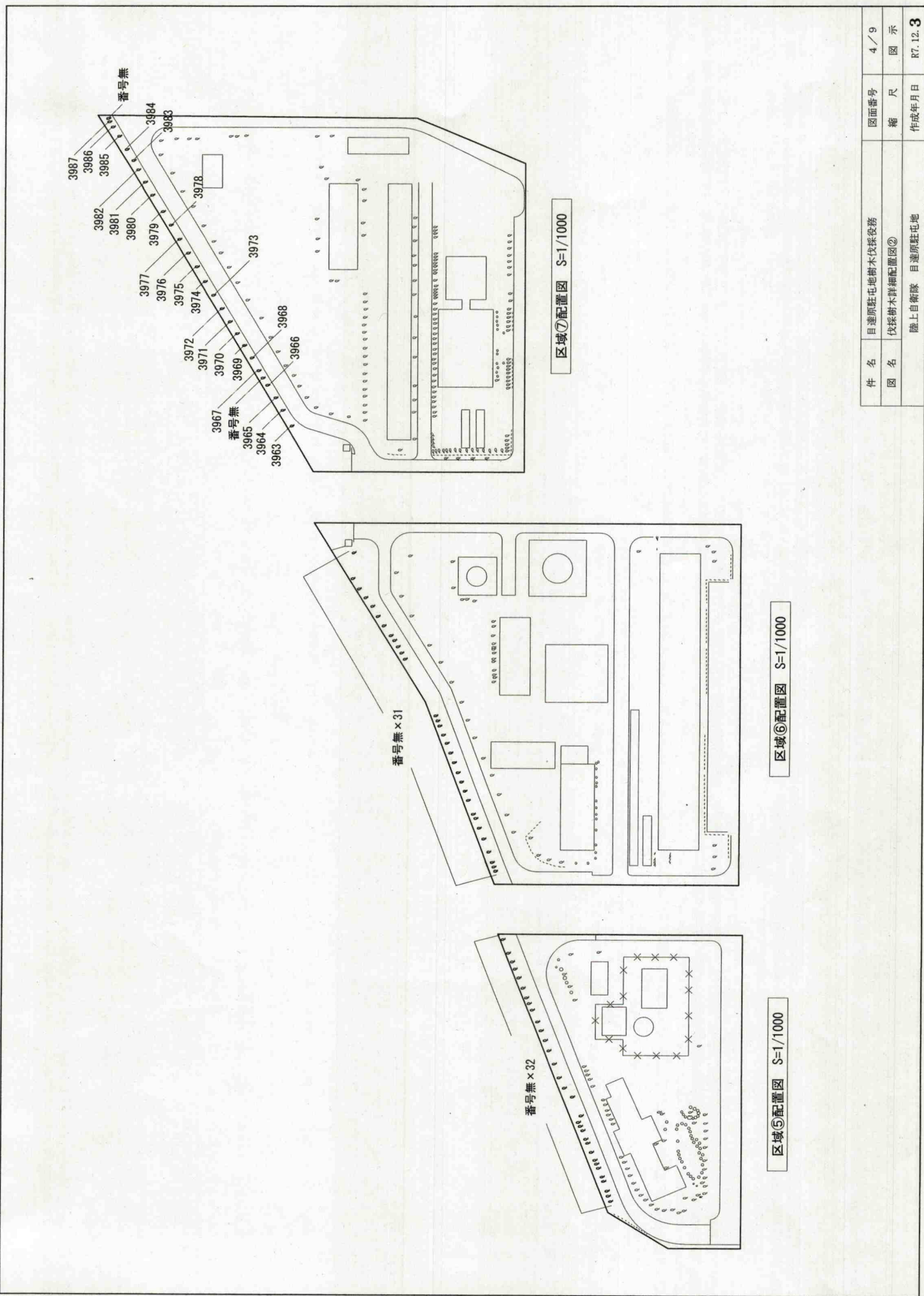


配置図 1:X

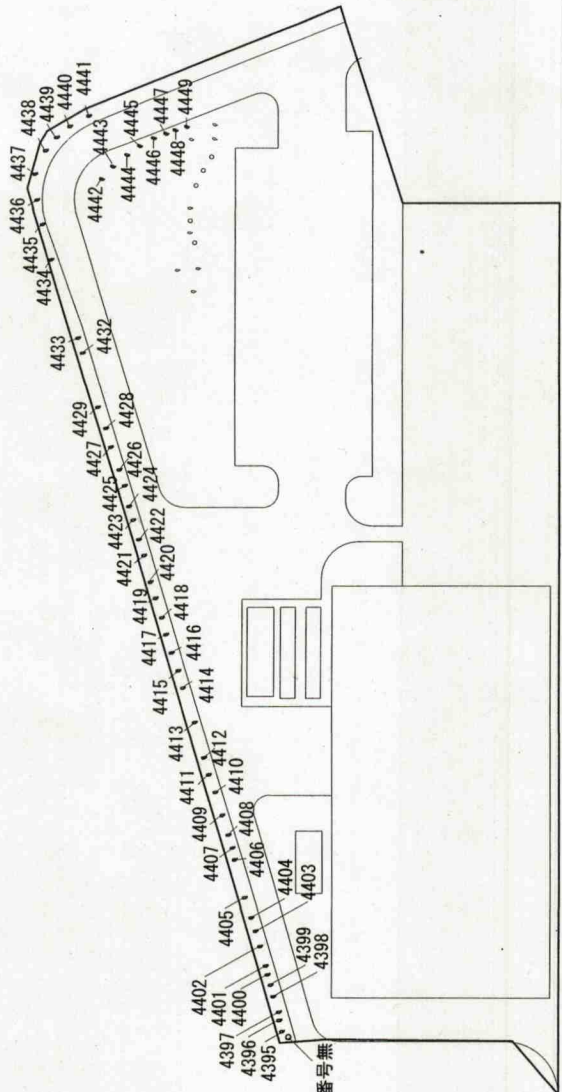
件名	目達原駐屯地樹木伐採等役務	図面番号	2/9
図名	仕様書・案内図・配置図	縮尺	図示
	陸上自衛隊 目達原駐屯地	作成年月日	R7.12.3



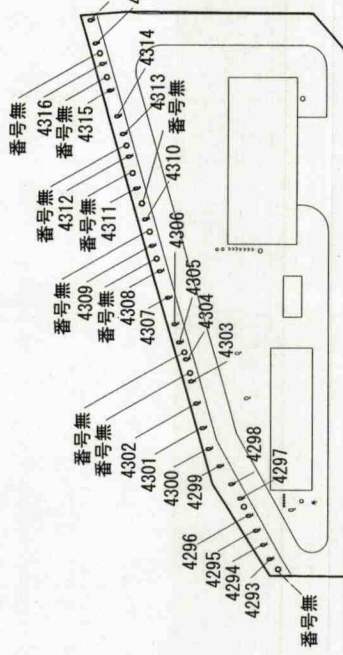
件名	目達原駐屯地樹木伐採業務	図面番号	3/9
図名	伐採樹木詳細配置図①	縮尺	図示
	陸上自衛隊 目達原駐屯地	作成年月日	R7.12.3



件名	目達原駐屯地樹木伐採業務	図面番号	4/9
図名	伐採樹木詳細配置図②	縮尺	図示
	陸上自衛隊 目達原駐屯地	作成年月日	R7.12.3

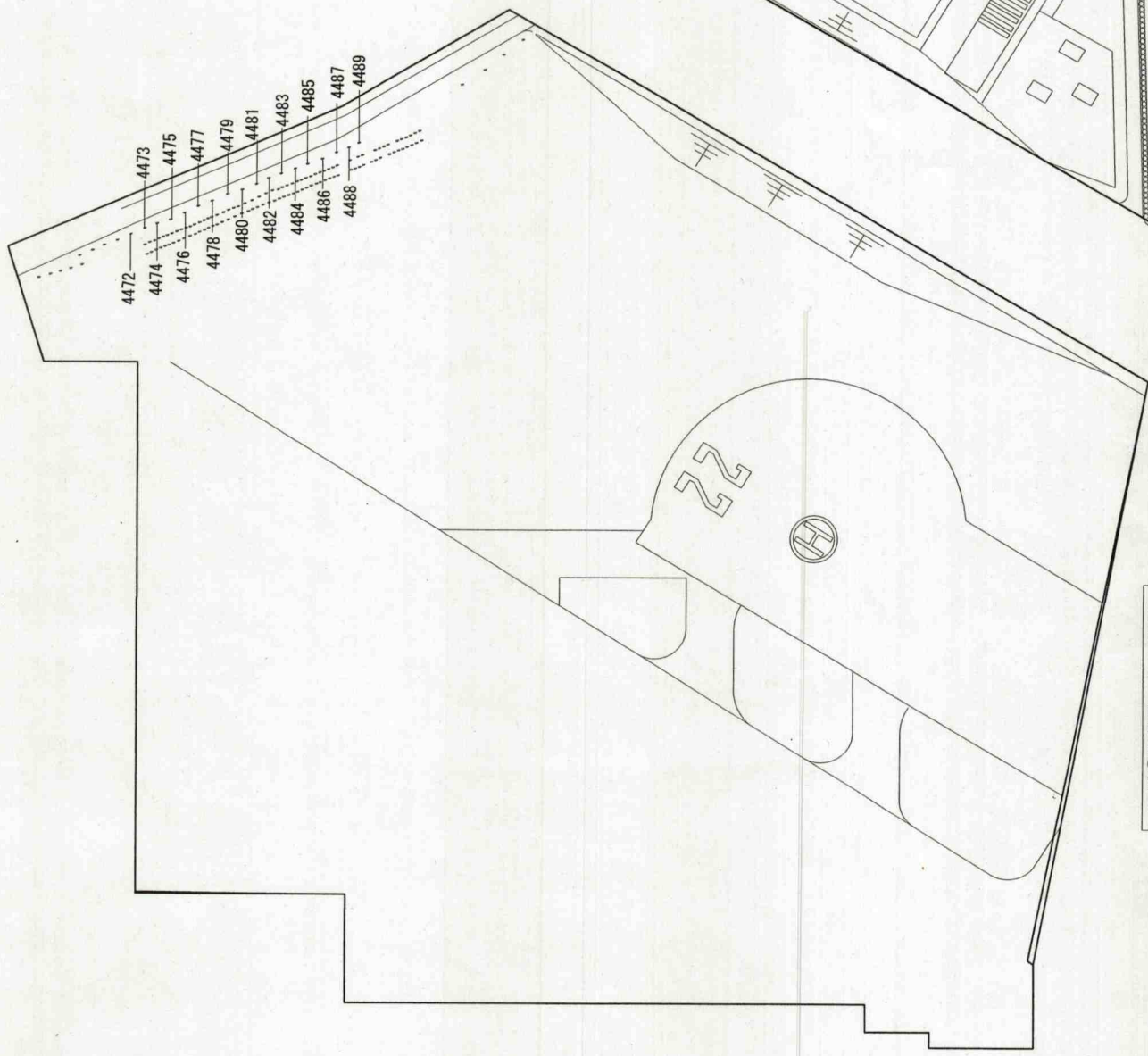


区域⑨配置図 S=1/1000

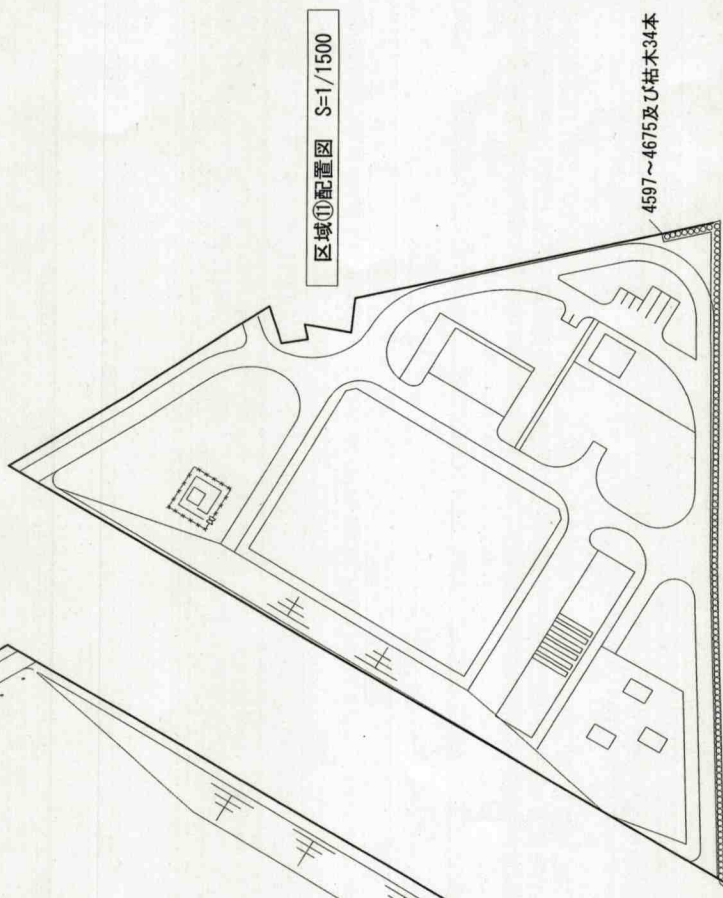


区域⑧配置図 S=1/1000

件名	目達原駐屯地樹木伐採業務	図面番号	5/9
図名	伐採樹木詳細配置図③	縮尺	図示
	陸上自衛隊 目達原駐屯地	作成年月日	R7.12.3



区域⑩配置図 S=1/1500



区域⑪配置図 S=1/1500

件名	目達原駐屯地樹木伐採役務	図面番号	6/9
図名	伐採樹木詳細配置図④	縮尺	図示
	陸上自衛隊 目達原駐屯地	作成年月日	R7.12.3

区域	番号	樹種	高(m)	幹回り(cm)	区域	番号	樹種	高さ	幹回り	区域	番号	樹種	高さ	幹回り	区域	番号	樹種	高さ	幹回り
①	17	サクラ	5.2	130	③	番号無	サクラ	3.7	39	⑤	番号無	キンモクセイ	5.0	84	⑦	3963	サクラ	6.0	168
	19	サクラ	6.3	122		番号無	サクラ	4.3	31		番号無	キンモクセイ	5.0	126		3964	サクラ	5.5	160
	23	サクラ	6.0	183		番号無	サクラ	3.8	32		番号無	キンモクセイ	5.0	84		3965	サクラ	5.2	139
	26	サクラ	5.5	166		番号無	サクラ	4.1	30		番号無	キンモクセイ	5.0	63		3966	サクラ	5.5	106
	34	サクラ	4.8	55		918	ボケ	2.5	26		番号無	キンモクセイ	5.0	63		番号無	アラカシ	8.0	121
	注1・35	クスノキ	10.0	203		919	サクラ	4.9	33		番号無	キンモクセイ	5.0	84		3967	サクラ	6.0	176
	48	サクラ	4.5	178		920	ボケ	1.1	31		番号無	キンモクセイ	5.0	105		3968	サクラ	3.5	161
	49	サクラ	5.0	162		921	サクラ	5.5	34		番号無	キンモクセイ	5.0	84		3969	サクラ	6.2	104
	50	サクラ	5.2	146		923	サクラ	4.5	32		番号無	キンモクセイ	5.0	42		3970	サクラ	5.5	118
	57	サクラ	5.3	189		924	ボケ	3.3	40		番号無	キンモクセイ	5.0	63		3971	サクラ	6.0	114
	58	サクラ	5.2	87		番号無	サクラ	5.5	123		番号無	キンモクセイ	5.0	58		3972	サクラ	5.7	113
	59	サクラ	6.5	166		番号無	サクラ	5.7	151		番号無	キンモクセイ	5.0	126		3973	サクラ	5.7	102
	60	サクラ	6.0	197		番号無	サクラ	6.0	242		番号無	キンモクセイ	5.0	74		3974	サクラ	5.0	60
	61	サクラ	5.5	134		番号無(外側)	サクラ	5.5	185		番号無	キンモクセイ	5.0	63		3975	サクラ	6.0	114
	62	クロガネモチ	6.0	147		番号無(外側)	サクラ	7.0	250		番号無	キンモクセイ	5.0	84		3976	サクラ	5.0	58
	71	シュロ	5.2	39		番号無	ヒヨドリモチ	5.0	146		番号無	キンモクセイ	5.0	84		3977	サクラ	6.4	131
	75	シュロ	5.0	36		番号無	キンモクセイ	5.0	43		番号無	キンモクセイ	5.0	107		3978	サクラ	5.9	117
76	シュロ	5.0	30	番号無	キンモクセイ	5.0	77	番号無	キンモクセイ	5.0	76	3979	サクラ	5.5	112				
364	サクラ	5.5	127	番号無	キンモクセイ	5.2	67	番号無	キンモクセイ	5.0	84	3980	サクラ	5.7	97				
365	サクラ	6.0	144	番号無	キンモクセイ	5.0	68	番号無	キンモクセイ	5.5	99	3981	サクラ	5.5	93				
397(外側)	サクラ	6.5	181	番号無	キンモクセイ	5.0	53	番号無	キンモクセイ	5.5	81	3982	サクラ	3.7	73				
番号無	サクラ	6.5	226	番号無	キンモクセイ	5.0	63	番号無	ヒヨドリモチ	5.5	163	3983	サクラ	5.7	87				
中低木雑木林伐採撤去 10m×6.6m=66㎡				番号無	キンモクセイ	5.0	105	番号無	キンモクセイ	5.5	66	3984	サクラ	5.0	86				
②	番号無	サクラ	4.7	56	番号無	ヒヨドリモチ	3.5	30	番号無	キンモクセイ	5.5	91	3985	サクラ	5.0	61			
	番号無	サクラ	5.5	64	番号無	キンモクセイ	3.5	63	番号無	キンモクセイ	5.5	105	3986	サクラ	5.3	99			
	番号無	サクラ	5.7	134	番号無	キンモクセイ	3.5	42	番号無	キンモクセイ	5.5	64	3987	サクラ	5.0	63			
	番号無	サクラ	4.0	55	番号無	キンモクセイ	3.5	30	番号無	キンモクセイ	5.5	122	番号無	キンモクセイ	5.4	71			
	528	サクラ	6.0	232	番号無	キンモクセイ	2.0	30	番号無	キンモクセイ	5.5	126							
	529	サクラ	7.0	253	番号無	ヒヨドリモチ	5.0	84	番号無	キンモクセイ	5.5	81							
	532(外側)	サクラ	4.0	205	番号無	ヒヨドリモチ	5.0	81	番号無	ヒヨドリモチ	5.5	209							
	533(外側)	サクラ	7.0	270	番号無	ヒヨドリモチ	5.0	197	番号無	メタセコイア	12.0	167							
	534(外側)	サクラ	6.0	246	番号無	キンモクセイ	5.0	105	番号無	キンモクセイ	1.0	63							
	535(外側)	サクラ	4.3	103	番号無	キンモクセイ	5.0	105	番号無	キンモクセイ	1.0	63							
	902	サクラ	6.5	333	番号無	キンモクセイ	5.0	84											
	903	サクラ	7.0	312	番号無	キンモクセイ	5.0	84											
	904	サクラ	2.7	81	番号無	キンモクセイ	5.0	84											
	905	サクラ	5.3	67	番号無	キンモクセイ	5.0	126											
	906	サクラ	5.0	75	番号無	キンモクセイ	5.0	42											
	907(外側)	サクラ	6.0	196	番号無	キンモクセイ	5.0	105											
	908(外側)	サクラ	7.3	223	番号無	キンモクセイ	5.0	63											
909(外側)	サクラ	4.1	151	番号無	キンモクセイ	5.0	63												
910(外側)	サクラ	8.2	270	番号無	キンモクセイ	5.0	147												
911(外側)	サクラ	6.1	162	番号無	キンモクセイ	5.0	84												
912(外側)	サクラ	5.0	208	番号無	キンモクセイ	5.0	63												
番号無	サクラ	4.6	35	番号無	キンモクセイ	5.0	126												

件名	目達原駐屯地樹木伐採役務	図面番号	7/9
図名	伐採樹木数量表①	縮尺	NS
	陸上自衛隊 目達原駐屯地	作成年月日	R7.12.3

注1: No.35クスノキ 高圧電線に近接

区域	番号	樹種	高さ	幹回り	区域	番号	樹種	高さ	幹回り	区域	番号	樹種	高さ	幹回り
⑧	4293	サクラ	5.1	72	⑨	4395	サクラ	6.5	116	⑩	4436	サクラ	3.6	25
	4294	サクラ	5.0	83		4396	サクラ	6.0	105		4437	サクラ	7.2	157
	4295	サクラ	4.9	47		4397	サクラ	5.5	110		4438	サクラ	7.5	126
	4296	サクラ	5.0	63		4398	サクラ	5.7	93		4439	サクラ	8.0	140
	番号無	キンモクセイ	4.8	66		4399	サクラ	5.7	102		4440	サクラ	8.0	160
	4297	サクラ	5.0	54		4400	サクラ	6.7	125		4441	サクラ	6.2	181
	4298	サクラ	3.0	64		4401	サクラ	4.5	138		4442	サクラ	5.2	50
	4299	サクラ	5.4	97		4402	サクラ	3.4	34		4443	サクラ	5.2	48
	4300	サクラ	5.2	62		4403	サクラ	2.7	23		4444	サクラ	5.2	54
	4301	サクラ	5.2	66		4404	サクラ	4.4	133		4445	サクラ	5.2	43
	4302	サクラ	5.3	93		4405	サクラ	4.1	43		4446	サクラ	5.0	30
	4303	サクラ	4.5	83		4406	サクラ	7.0	141		4447	サクラ	5.2	88
	番号無	キンモクセイ	5.3	113		4407	サクラ	6.0	80		4448	サクラ	5.2	97
	4304	サクラ	5.5	93		4408	サクラ	3.0	20		4449	サクラ	5.7	249
	番号無	キンモクセイ	5.0	81		4409	サクラ	3.2	18		4472	サクラ	5.0	212
	4305	サクラ	5.2	70		4410	サクラ	5.5	133		4473	サクラ	6.0	111
	4306	サクラ	5.5	123		4411	サクラ	3.8	36		4474	サクラ	7.0	293
	4307	サクラ	5.0	56		4412	サクラ	5.2	130		4475	サクラ	7.0	218
	4308	サクラ	5.4	69		4413	サクラ	5.0	46		4476	サクラ	5.0	69
	番号無	キンモクセイ	5.0	98		4414	サクラ	5.0	71		4477	サクラ	4.0	62
4309	サクラ	5.2	62	4415	サクラ	5.3	79	4478	サクラ	4.0	72			
番号無	キンモクセイ	5.5	131	4416	サクラ	5.5	132	4479	サクラ	5.0	113			
4310	サクラ	5.2	115	4417	サクラ	5.5	105	4480	サクラ	5.5	246			
番号無	キンモクセイ	5.0	71	4418	サクラ	5.8	205	4481	サクラ	6.5	226			
4311	サクラ	5.5	101	4419	サクラ	5.0	85	4482	サクラ	6.7	202			
番号無	キンモクセイ	4.8	91	4420	サクラ	3.0	62	4483	サクラ	7.0	229			
4312	サクラ	5.2	85	4421	サクラ	4.2	68	4484	サクラ	7.0	155			
4313	サクラ	6.0	91	4422	サクラ	1.3	70	4485	サクラ	7.0	215			
番号無	キンモクセイ	4.0	71	4423	サクラ	5.0	85	4486	サクラ	6.7	232			
4314	サクラ	5.0	95	4424	サクラ	1.8	87	4487	サクラ	7.1	192			
4315	サクラ	4.2	63	4425	サクラ	4.8	102	4488	サクラ	6.8	208			
番号無	キンモクセイ	4.3	132	4426	サクラ	4.2	75	4489	サクラ	7.0	210			
4316	サクラ	3.7	50	4427	サクラ	5.0	100							
番号無	キンモクセイ	5.0	98	4428	サクラ	5.7	105							
4317	サクラ	5.2	60	4429	サクラ	5.5	134							
4318	サクラ	5.5	116	4432	サクラ	5.0	111							
番号無	キンモクセイ	3.0	59	4433	サクラ	6.2	149							
				4434	サクラ	4.5	142							
				4435	サクラ	7.0	185							

件名	目達原駐屯地樹木伐採役務	図面番号	8/9
図名	伐採樹木数量表②	縮尺	NS
	陸上自衛隊 目達原駐屯地	作成年月日	R7.12.3

区域	番号	樹種	高さ	幹回り	区域	番号	樹種	高さ	幹回り	区域	番号	樹種	高さ	幹回り
	4597	アラカシ	5.0	70		4635	アラカシ	5.2	118		4673	アラカシ	3.7	144
	4598	アラカシ	5.0	99		4636	アラカシ	4.0	101		4674	ヒイラギモクセイ	2.5	25
	4599	アラカシ	5.0	73		4637	アラカシ	5.0	107		4675	ヒイラギモクセイ	1.7	23
	4600	アラカシ	1.8	60		4638	アラカシ	4.3	32		枯木		1.8	61
	4601	アラカシ	2.5	66		4639	アラカシ	4.5	190		枯木		1.8	57
	4602	アラカシ	3.0	42		4640	アラカシ	5.0	72		枯木		1.7	71
	4603	アラカシ	4.0	89		4641	ヒイラギモクセイ	1.8	32		枯木		2.0	88
	4604	アラカシ	3.5	59		4642	ヒイラギモクセイ	2.2	19		枯木		1.8	72
	4605	アラカシ	5.0	129		4643	アラカシ	4.5	54		枯木		1.7	42
	4606	クロガネモチ	3.0	25		4644	アラカシ	4.0	48		枯木		1.6	57
	4607	アラカシ	5.2	67		4645	アラカシ	5.0	54		枯木		1.8	33
	4608	アラカシ	4.0	111		4646	ヒイラギモクセイ	2.0	21		枯木		1.7	175
	4609	アラカシ	4.5	84		4647	アラカシ	5.0	178		枯木		1.9	103
	4610	アラカシ	3.3	94		4648	アラカシ	5.0	154		枯木		1.8	54
	4611	アラカシ	5.0	88		4649	ヒイラギモクセイ	1.3	20		枯木		1.7	54
	4612	ヒイラギモクセイ	2.5	42		4650	アラカシ	4.2	102		枯木		1.8	39
	4613	アラカシ	4.8	90		4651	アラカシ	5.0	95		枯木		1.7	71
	4614	アラカシ	4.0	82		4652	アラカシ	2.7	103		枯木		1.0	57
	4615	アラカシ	5.0	41		4653	アラカシ	4.0	34		枯木		1.8	78
	4616	アラカシ	4.4	113		4654	アラカシ	4.7	125		枯木		1.8	44
	4617	アラカシ	5.0	107		4655	アラカシ	4.0	218		枯木		1.9	82
	4618	アラカシ	5.5	56		4656	ヒイラギモクセイ	1.6	13		枯木		0.7	52
	4619	アラカシ	5.5	98		4657	アラカシ	3.1	31		枯木		1.9	69
	4620	アラカシ	5.0	103		4658	アラカシ	4.3	179		枯木		2.0	63
	4621	アラカシ	5.0	104		4659	アラカシ	4.7	232		枯木		0.5	26
	4622	アラカシ	5.0	58		4660	アラカシ	3.0	78		枯木		2.0	99
	4623	アラカシ	3.5	82		4661	ヒイラギモクセイ	1.8	29		枯木		1.8	46
	4624	アラカシ	5.0	149		4662	アラカシ	5.0	214		枯木		1.5	36
	4625	アラカシ	5.0	99		4663	アラカシ	6.0	188		枯木		1.6	44
	4626	アラカシ	5.0	134		4664	アラカシ	5.2	163		枯木		1.1	22
	4627	アラカシ	5.0	65		4665	ヒイラギモクセイ	1.6	49		枯木		1.7	42
	4628	アラカシ	4.0	49		4666	アラカシ	4.4	127		枯木		1.4	33
	4629	アラカシ	5.2	112		4667	アラカシ	4.0	138		枯木		1.5	67
	4630	アラカシ	4.0	61		4668	アラカシ	5.0	112		枯木		1.6	121
	4631	アラカシ	5.0	69		4669	ヒイラギモクセイ	1.6	14		枯木		1.2	41
	4632	ヒイラギモクセイ	1.0	100		4670	アラカシ	3.8	197		枯木		1.5	56
	4633	アラカシ	4.0	60		4671	アラカシ	5.0	43		枯木		1.0	33
	4634	アラカシ	5.2	46		4672	アラカシ	4.8	89		枯木			

⑪

⑪

⑪

件名	目達原駐屯地樹木伐採役務	図面番号	9/9
図名	伐採樹木数量表③	縮尺	NS
陸上自衛隊	目達原駐屯地	作成年月日	R7.12.3