

小型無人機等の飛行に関する同意申請書

令和 年 月 日

滝ヶ原駐屯地司令 殿

申請者  
氏 名

小型無人機等の飛行を行う日時		月 日 時 分から 時 分まで	
小型無人機等の飛行を行う目的			
小型無人機等の飛行に係る区域			
小型無人機等の飛行を行う際の申請者の位置			
申請者	氏 名 生 年 月 日 住 所 電 話 番 号		
申請者の勤務先	名 称 所 在 地 電 話 番 号		
船 舶	名 称 船 舶 番 号 等 船 種 船 籍 港 総 ト ン 数 連 絡 手 段	/	
機器の種類			
機器の特徴			
製造者		名 称	
製造番号		登録記号	
色		大きさ	
積載物		カメラの有無	有 ・ 無
その他の特徴			

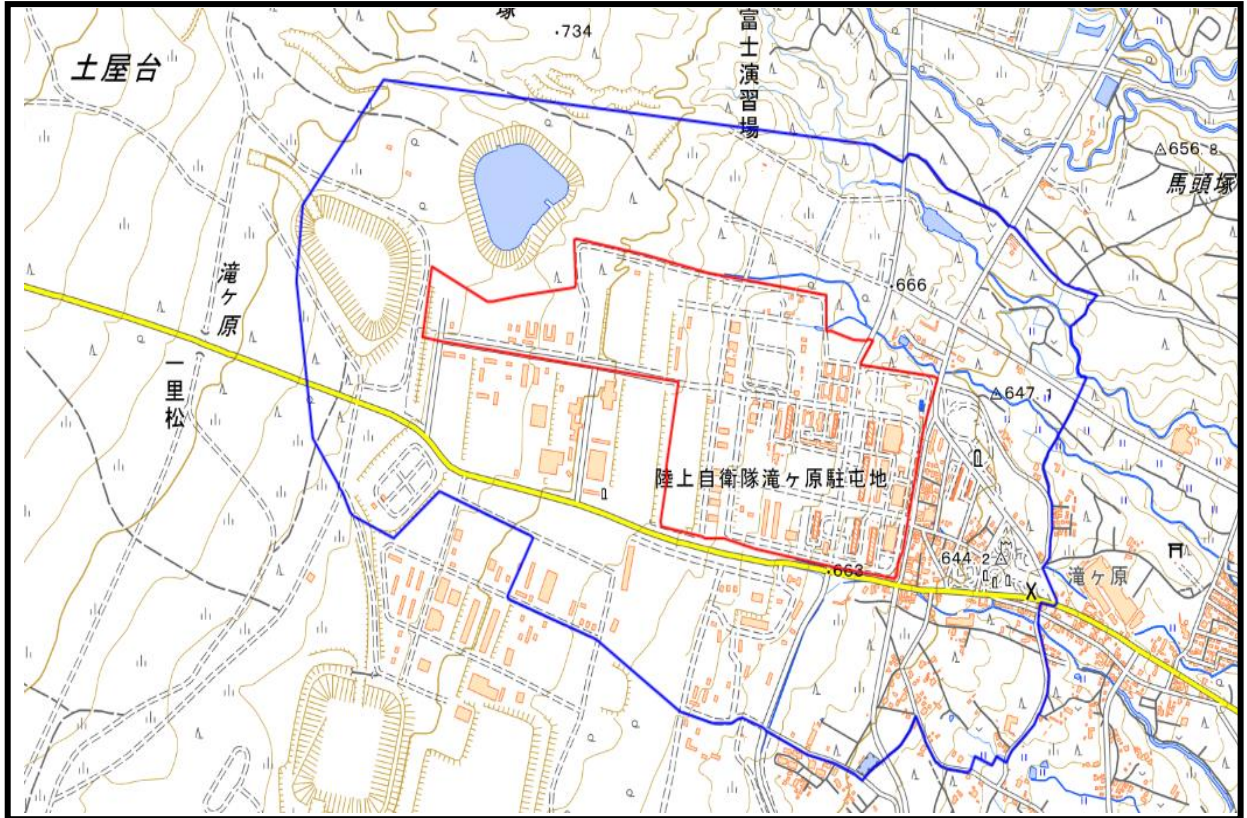
外観	
----	--

(図画又は写真)

- 備考 1 小型無人機等の飛行に係る区域の欄には、小型無人機等の飛行に係る対象施設周辺地域内の区域を具体的に記載するとともに、当該区域及び飛行経路を示す地図を添付すること。
- 2 小型無人機等の飛行を行う際の申請者(小型無人機等の飛行を行おうとする者)の位置の欄には、具体的な位置を記載するとともに、当該位置を示す地図を添付すること。ただし、申請者が特定航空用機器の飛行を行う場合は不要とする。
- 3 申請者の勤務先欄には、申請者が当該者の勤務先の業務として小型無人機等の飛行を行おうとする場合のみ記載すること。
- 4 船舶欄には、申請者が当該船舶に乗船して小型無人機等の飛行を行う場合にのみ記載すること。
- 5 機器の種類欄には、重要施設の周辺地域の上空における小型無人機等の飛行の禁止に関する法律(平成28年法律第9号)第2条第3項に定める小型無人機又は同条第4項に定める特定航空用機器のいずれに該当するかを記載すること。
- 6 製造番号欄には、製造番号、製造記号、管理番号、型番号、品番その他いかなる名称であるかを問わず、小型無人機等の飛行に係る機器を識別するために付された文字、記号又は符号を記載すること。
- 7 登録記号欄には、航空法(昭和27年法律第231号)第131条の7第1項の規定により小型無人機等に表示しなければならないこととされている登録記号を記載すること。
- 8 カメラの有無欄には、小型無人機等に内蔵されているカメラの有無も記載すること。
- 9 不要の欄は、斜線で消すこと。

# 陸上自衛隊滝ヶ原駐屯地周辺地域

(静岡県御殿場市中畑2092-2)



この地図は、縮尺2万5,000分の1の地形図相当の誤差を有しております。また、地図上に記載した区域を示す線はデータ作成上の誤差を含んでいます。そのため、区域の概略の位置を示す参考図として御利用ください。

国土地理院の地理院地図を利用

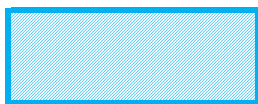
対象施設の区域



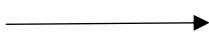
対象施設周辺地域



## 凡例



ドローン飛行地域



飛行経路



ドローン操縦手の位置