

研究開発年表

※ 名称をクリックすると各ページが開きます。戻るをクリックすると、このページに戻ります。

	時 期	名 称
1	S30年度	渡河 研究演習
2	S32年度	夜間攻撃 研究演習
3	S32年度	坑道装置 研究演習
4	S34年度	重門橋 実用試験
5	S34年度	軽徒橋 実用試験
6	S34年度	対上陸 研究演習
7	S35年度	軽門橋舷外機 実用試験
8	S35年度	水田通過 研究演習
9	S35年度	対上陸 研究演習
10	S36年度	アルミ導板 実用試験
11	S37年度	築城用壕掘機 実用試験
12	S38年度	67式戦車橋 実用試験
13	S39年度	装甲作業車 実用試験
14	S39年度	軽渡河器材（FRP攻撃ボート） 実用試験
15	S40年度	湿地ドーザ 実用試験
16	S42年度	70式地雷原爆破装置 実用試験
17	S42年度	70式自走浮橋 実用試験
18	S43年度	70式地雷原爆破装置 実用試験
19	S44年度	70式自走浮橋 実用試験
20	S47年度	70式自走浮橋 部隊実験
21	S48年度	75式ドーザ 実用試験
22	S49年度	75式ドーザ 実用試験
23	S54年度	81式自走架柱橋 実用試験
24	S56年度	83式地雷敷設装置 実用試験
25	S58年度	道路障害作業車 実用試験
26	S59年度	87式地雷散布装置 実用試験
27	S62年度	89式地雷探知機 実用試験
28	S63年度	坑道掘削装置 実用試験
29	H2年度	91式戦車橋 実用試験
30	H3年度	92式浮橋 実用試験
31	H3年度	92式地雷原処理車 実用試験
32	H4年度	94式水際地雷敷設装置 実用試験
33	H4年度	掩体掘削機 実用試験
34	H5年度	94式水際地雷敷設装置 実用試験
35	H5年度	掩体掘削機 実用試験
36	H10年度	施設作業車 実用試験
37	H12年度	対人障害システム 実用試験
38	H15年度	軽対戦車誘導弾掩蓋掩体 実員検証試験
39	H17年度	市街地の築城 実員検証試験
40	H19年度	市街地の障害構成 実員検証試験
41	H20年度	耐弾・耐爆の見積り要領 実員検証試験
42	H20年度	I E D等爆発物探知処理 実員検証試験
43	H21年度	離島における築城 実員検証試験
44	H23年度	I E Dの各種処理要領 実員検証試験
45	H24年度	新装備未検証掩体・掩壕 実員検証試験
46	H24年度	障害構成・障害処理技術 実員検証試験
47	H25年度	琉球石灰岩を活用した掩体等の抗たん性（耐弾性の検証） 実員検証試験
48	H27年度	新装備未検証掩体・掩壕 実員検証試験
49	H28年度	水際障害処理等 実員検証試験
50	H28年度	爆破技術 実員検証試験
51	H28年度	地上設置型掩体等 実員検証試験
52	H29年度	水際障害処理等 実員検証試験
53	H29年度	地上設置型掩体等 実員検証試験

渡河 研究演習 【昭和30年度】



重門橋の構築



軽門橋へのトラックの搭載



浮橋上での装軌車の走行



戻る

夜間攻撃 研究演習 【昭和32年度】



夜間攻撃器材の架設作業

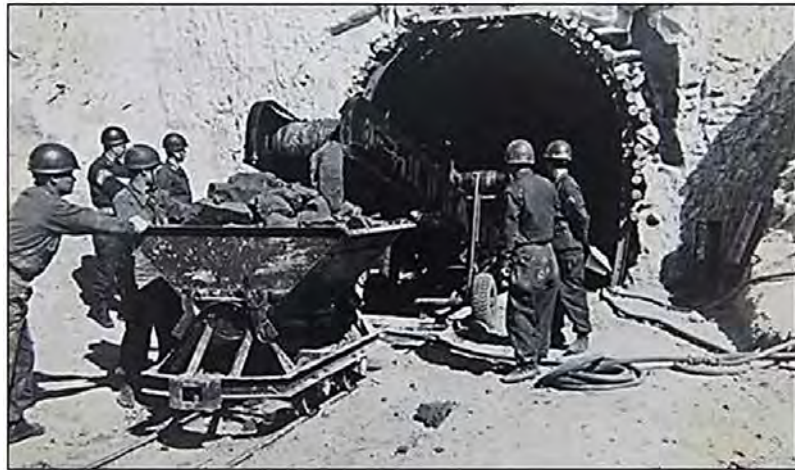


架設された夜間攻撃器材の景況



戻る

坑道装置 研究演習 【昭和32年度】



坑道装置による坑道掘削作業



坑道掘削現場の景況



戻る

重門橋 実用試験 【昭和34年度】



重門橋へのクレーンの搭載

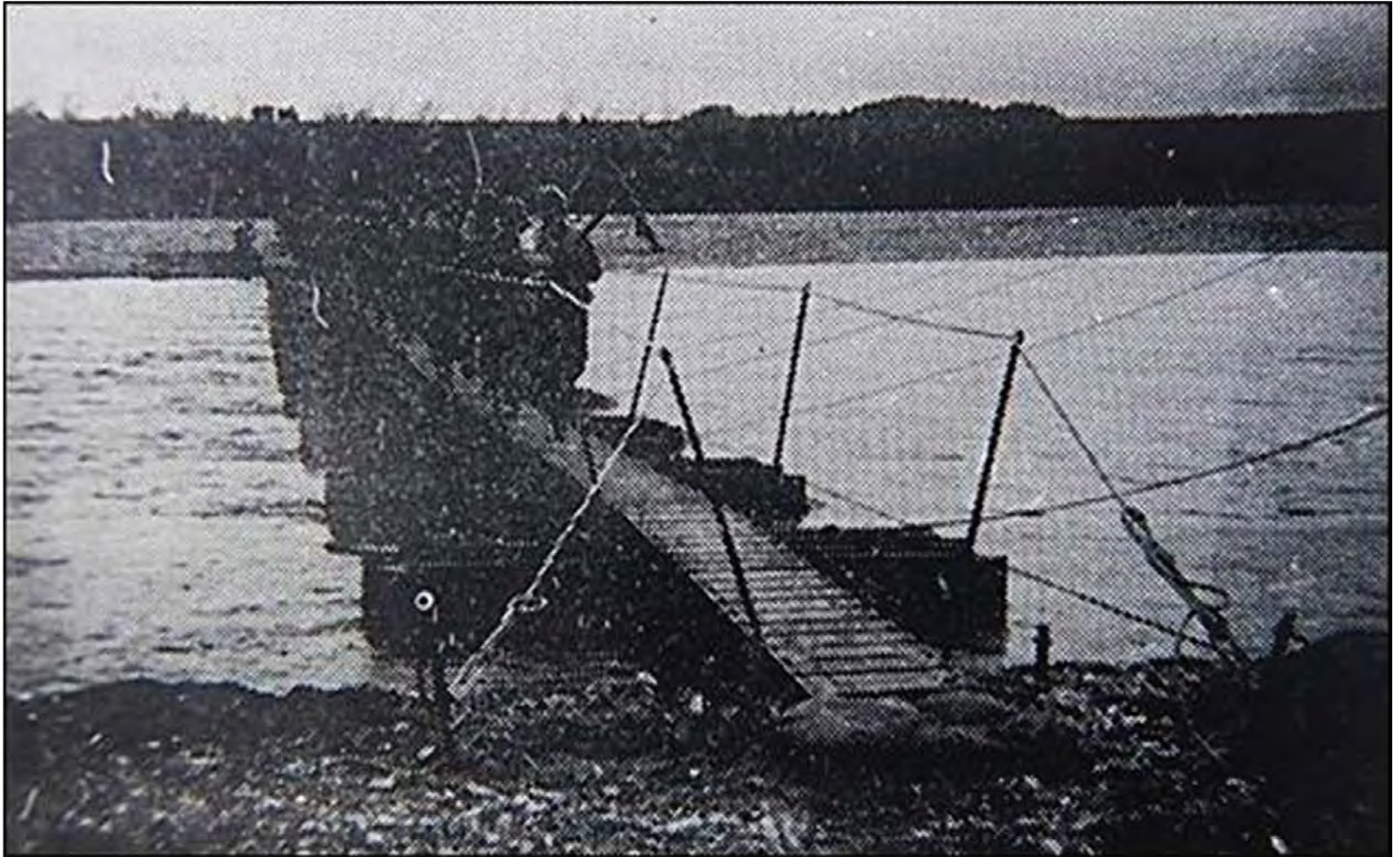


M4戦車を搭載しての重門橋の航行



戻る

軽徒橋 実用試験 【昭和34年度】

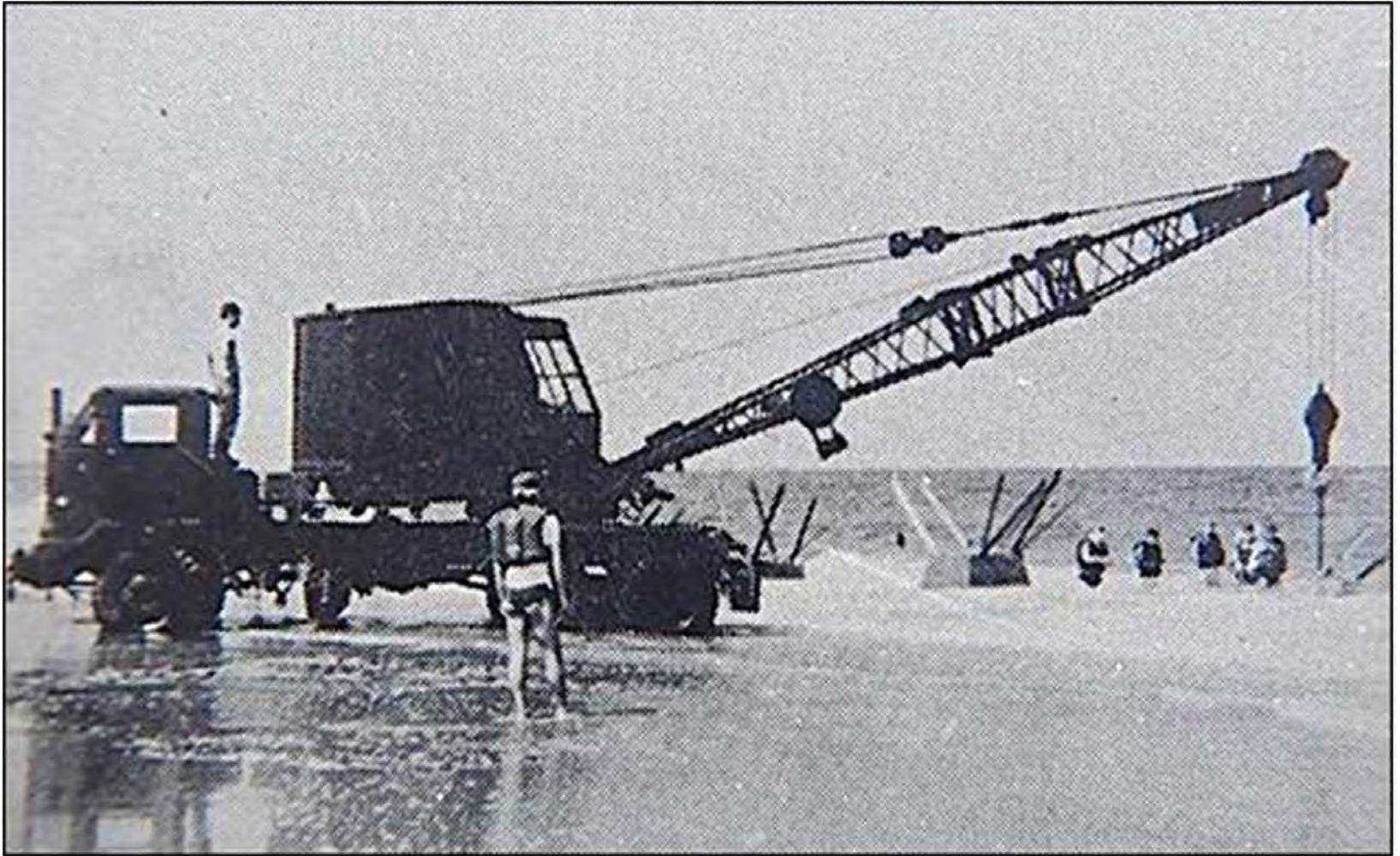


軽徒橋を使用した隊員の渡河



戻る

対上陸 研究演習 【昭和34年度】

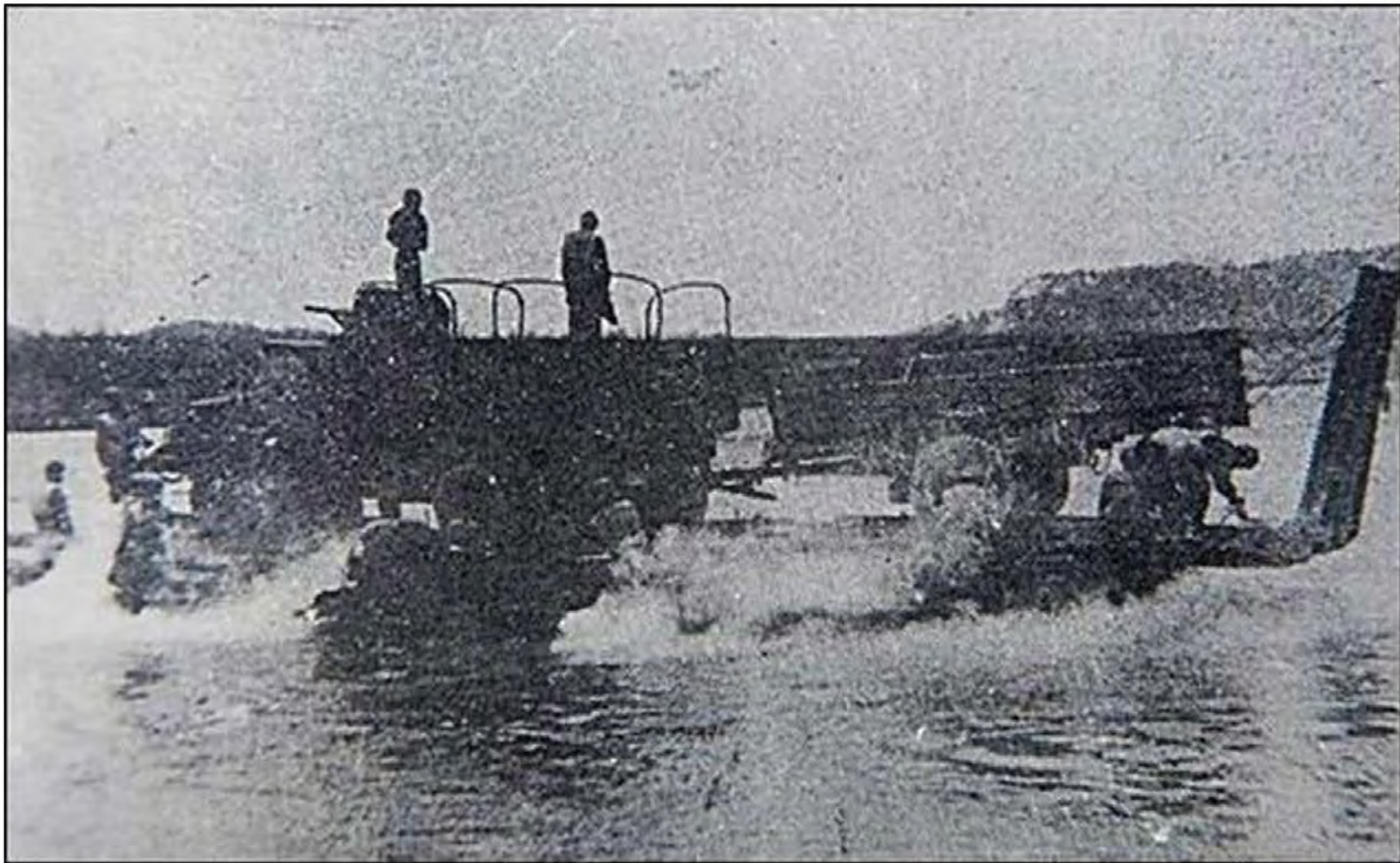


汀線部での障害の構成



戻る

軽門橋舷外機 実用試験 【昭和35年度】



舷外機を使用した軽門橋の航行



戻る

水田通過 研究演習 【昭和35年度】



M4戦車の水田通過試験



戻る

対上陸 研究演習 【昭和35年度】



ヘリコプターによる汀線部での障害構成



戻る

アルミ導板 実用試験 【昭和36年度】



アルミ導板を使用した軽門橋の航行



戻る

築城用壕掘機 実用試験 【昭和37年度】

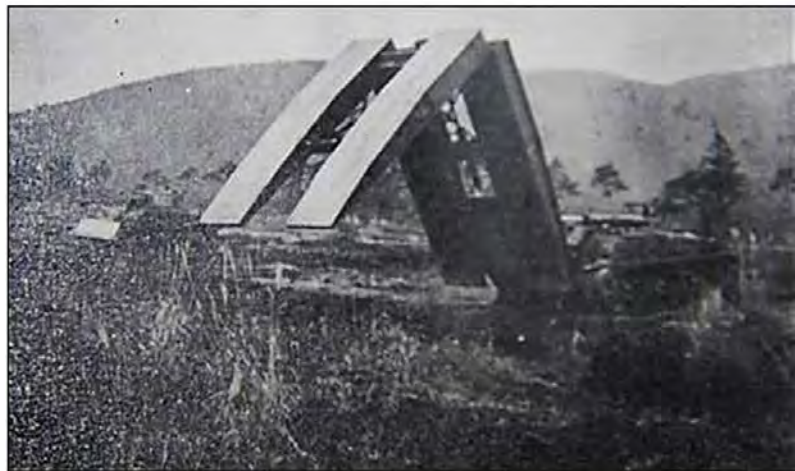


対戦車壕を掘削する築城用壕掘機



戻る

67式戦車橋 実用試験 【昭和38年度】



67式戦車橋による架設作業



架設された戦車橋を通過するM24戦車

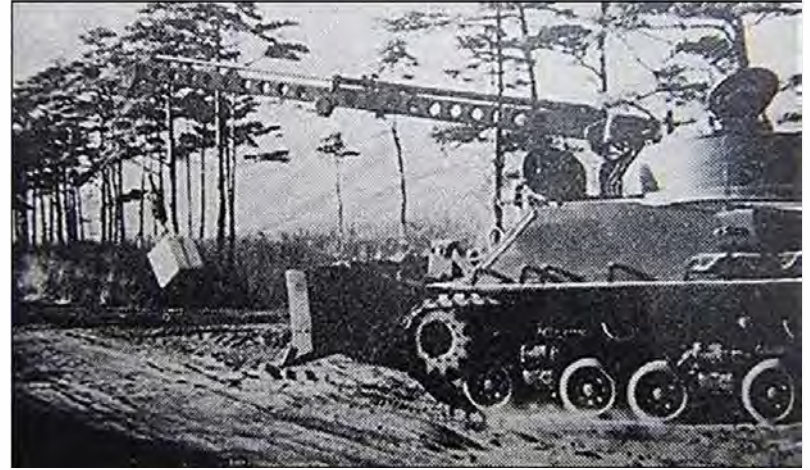


戻る

装甲作業車 実用試験 【昭和39年度】



装甲作業車の超壕試験

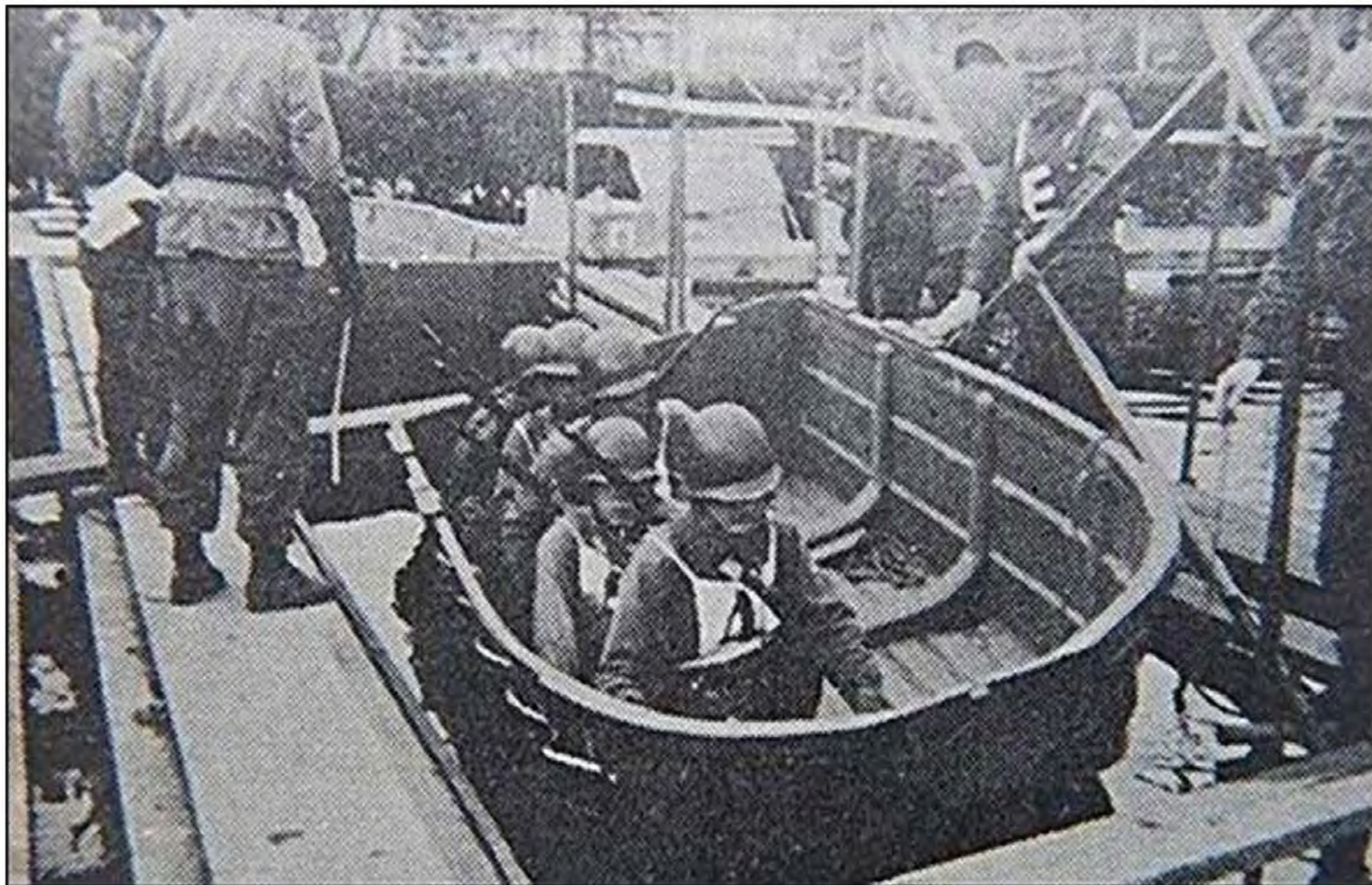


装甲作業車による爆薬の設置作業



戻る

軽渡河器材（FRP攻撃ボート） 実用試験 【昭和39年度】



隊員によるFRP攻撃ボートへの搭乗



戻る

湿地ドーザ 実用試験 【昭和40年度】



湿地ドーザによる泥ねい地の通過試験



戻る

70式地雷原爆破装置 実用試験【昭和42年度】



70式地雷原爆破装置の投射の景況



戻る

70式自走浮橋 実用試験 【昭和42年度】



70式自走浮橋による河川の航行

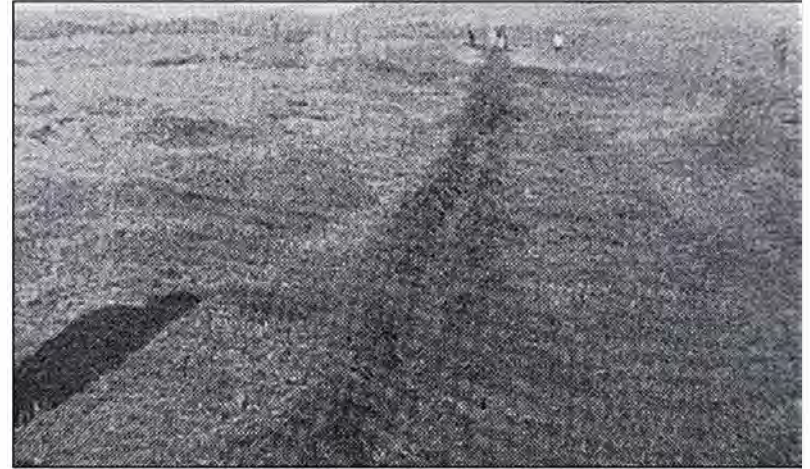


戻る

70式地雷原爆破装置 実用試験 【昭和43年度】



70式地雷原爆破装置の爆破の瞬間



70式地雷原爆破装置の爆破痕の景況



地雷が処理された爆破痕を通過する隊員



戻る

70式自走浮橋 実用試験 【昭和44年度】



河川に進水する70式自走浮橋



70式自走浮橋へのM24戦車の積載作業



戻る

70式自走浮橋 部隊実験 【昭和47年度】



河川を航行する70式自走浮橋



61式戦車を通過させる70式自走浮橋



戻る

75式ドーザ 実用試験 【昭和48年度】

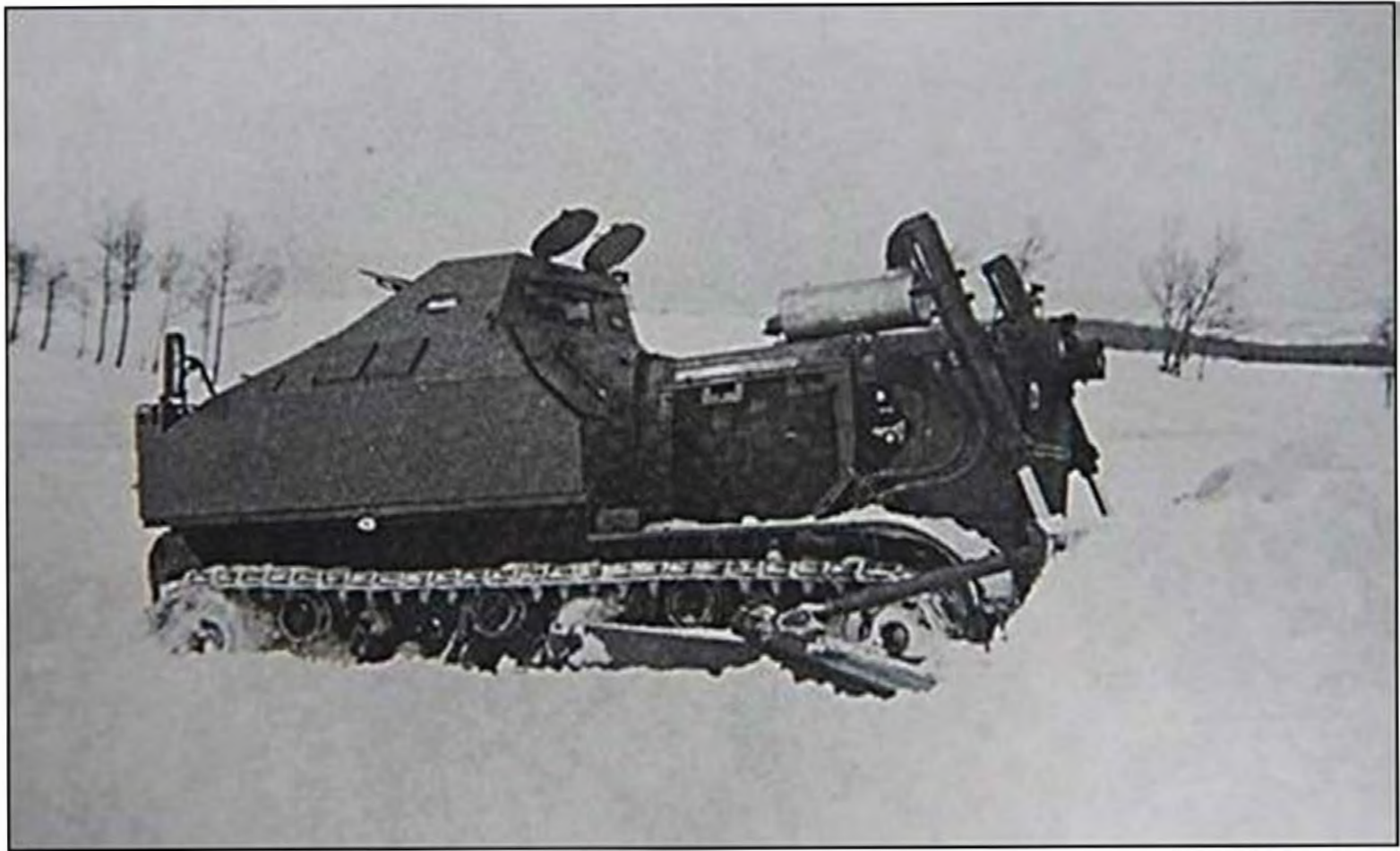


75式ドーザによる押土作業



戻る

75式ドーザ 実用試験【昭和49年度】

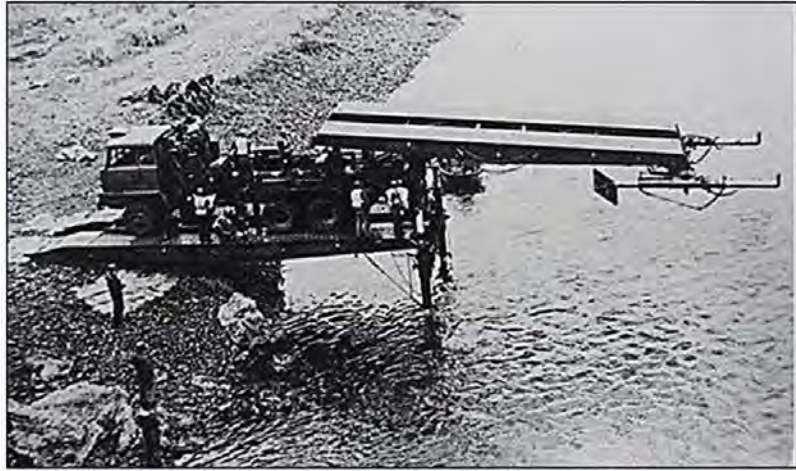


75式ドーザによる積雪地での押土作業



戻る

81式自走架柱橋 実用試験【昭和54年度】



81式自走架柱橋による架設作業



74式戦車が通過する景況



戻る

83式地雷敷設装置 実用試験 【昭和56年度】

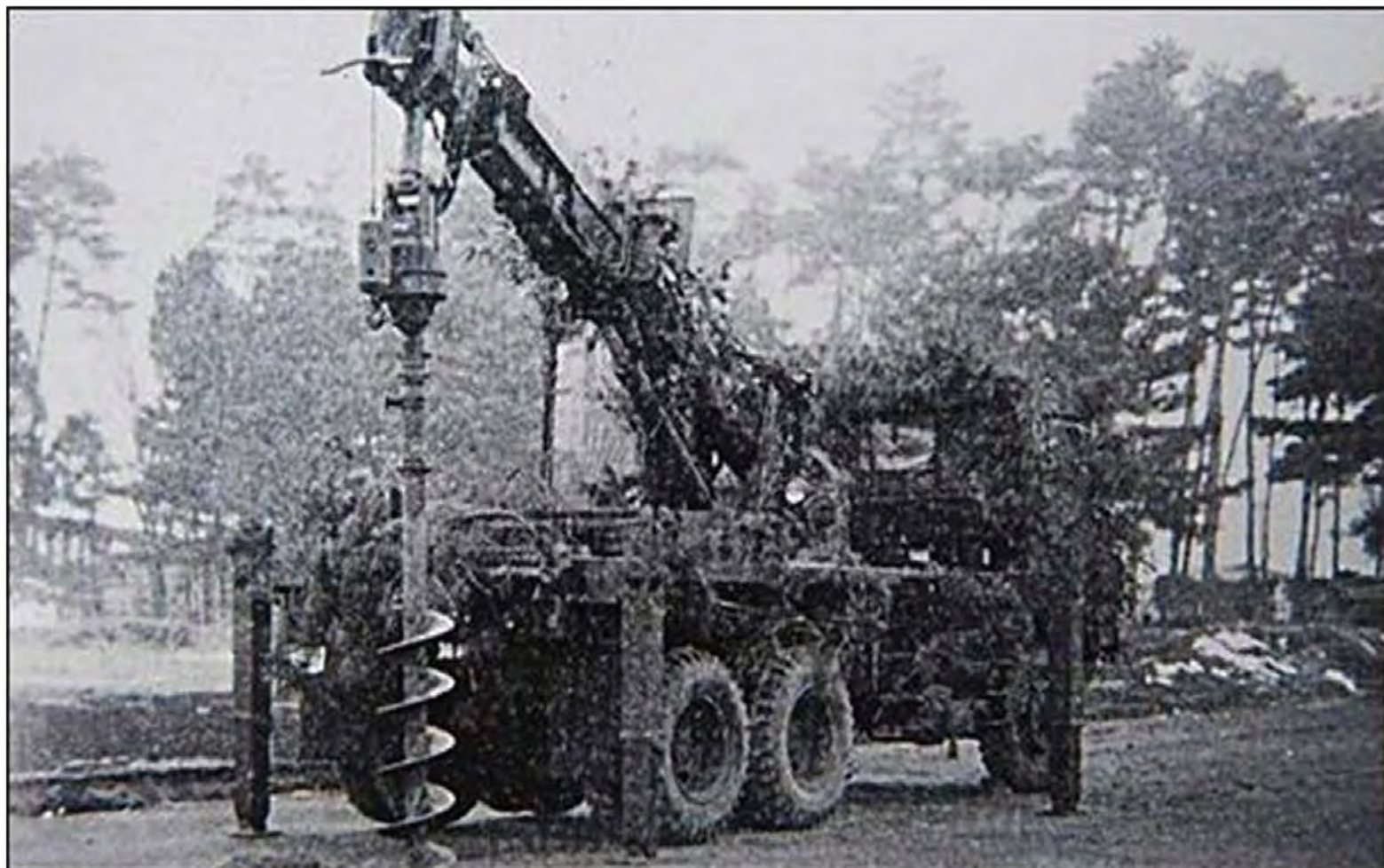


83式地雷敷設装置による地雷の埋設



戻る

道路障害作業車 実用試験 【昭和58年度】

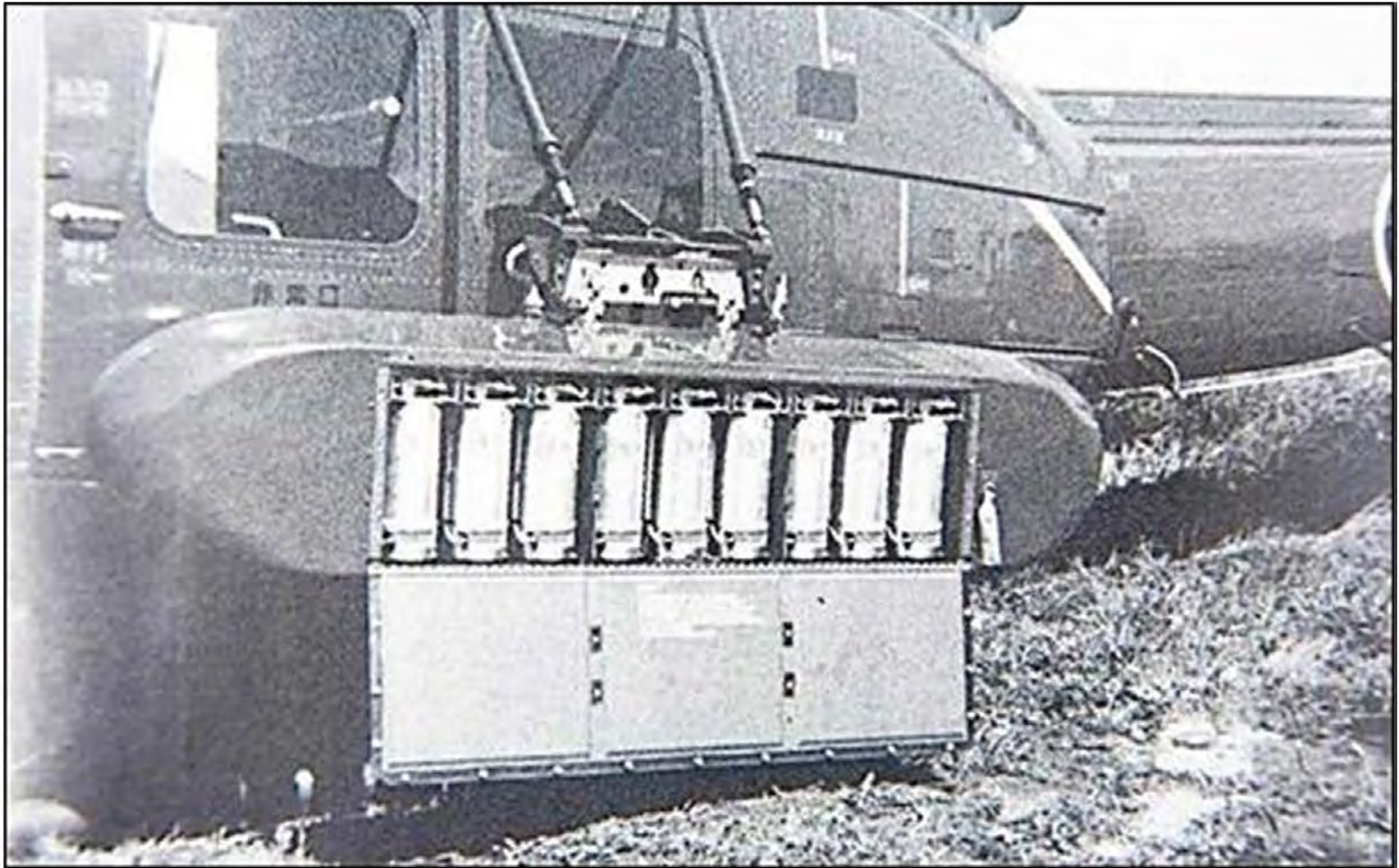


道路障害作業車による地雷埋設孔の掘開



戻る

87式地雷散布装置 実用試験 【昭和59年度】



へりに装着された87式地雷散布装置



戻る

89式地雷探知機 実用試験【昭和62年度】

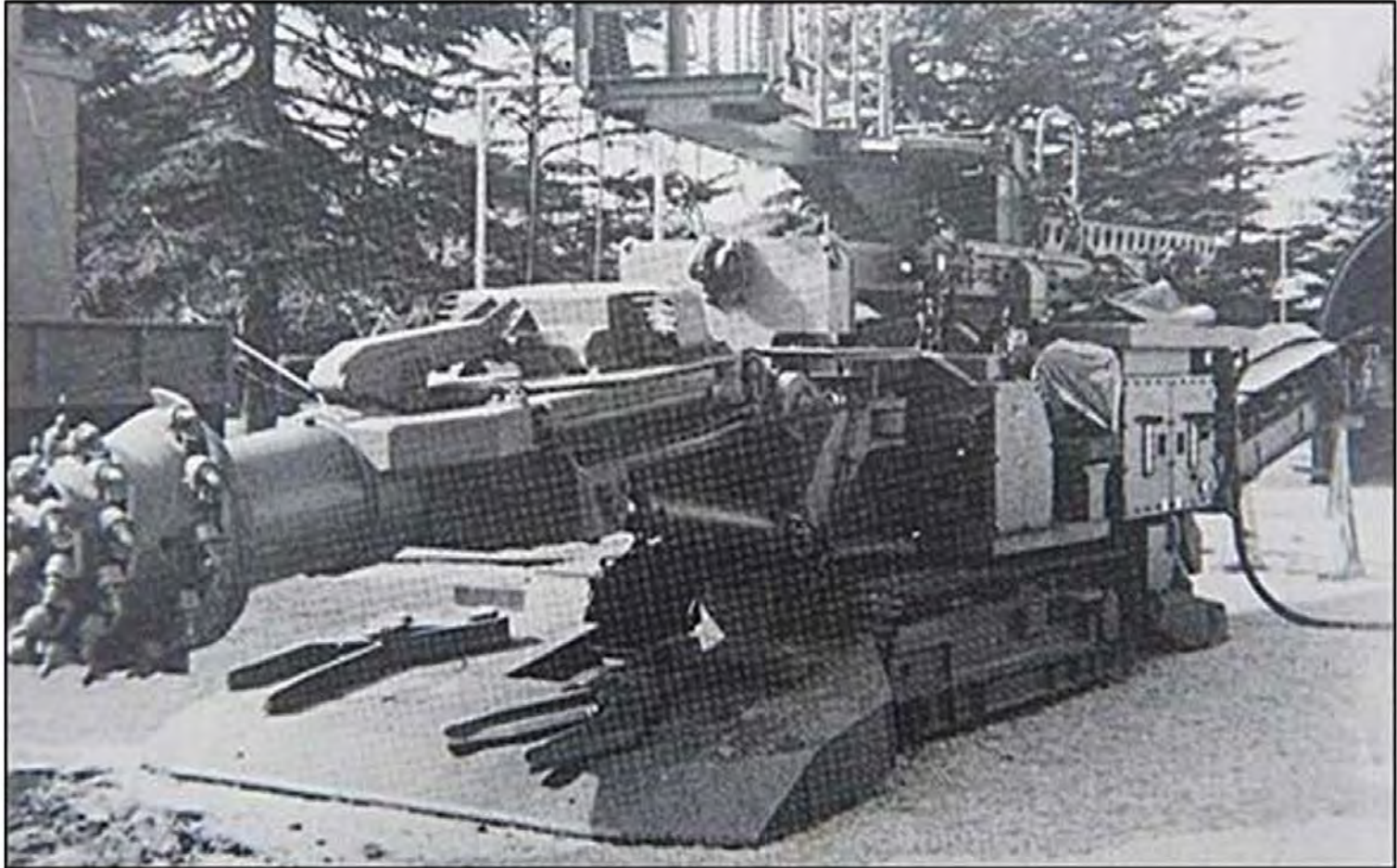


89式地雷探知機による埋設地雷の探知



戻る

坑道掘削装置 実用試験 【昭和63年度】



坑道掘削装置の外観



戻る

91式戦車橋 実用試験 【平成2年度】



74式戦車を通過させる91式戦車橋



戻る

92式浮橋 実用試験 【平成3年度】



複数の装軌車が通過する92式浮橋



戻る

92式地雷原処理車 実用試験 【平成3年度】



92式地雷原処理車による処理弾発射の景況



戻る

94式水際地雷敷設装置 実用試験 【平成4年度】



水上から上陸する94式水際地雷敷設装置



戻る

掩体掘削機 実用試験 【平成4年度】

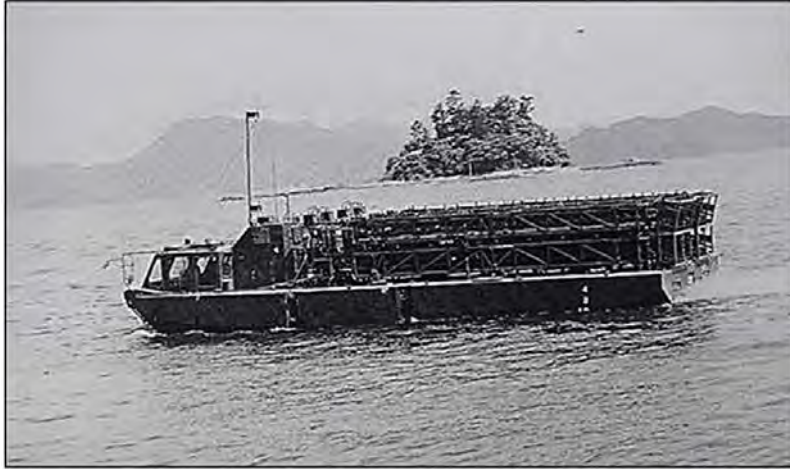


掩体掘削機による地面の掘開



戻る

94式水際地雷敷設装置 実用試験 【平成5年度】



水上を航行する94式水際地雷敷設装置



水際地雷の爆破の景況



戻る

掩体掘削機 実用試験 【平成5年度】



掩体掘削機による地面の掘開



戻る

施設作業車 実用試験【平成10年度】



雪上を走行する施設作業車

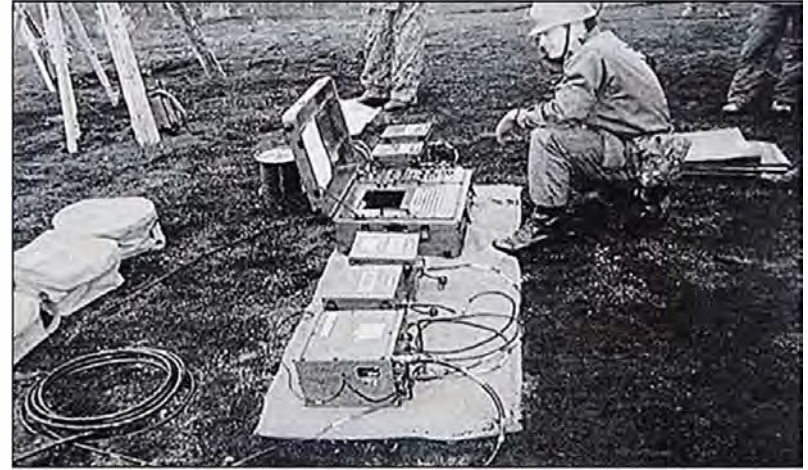


戻る

対人障害システム 実用試験【平成12年度】



対人障害システムの設置



対人障害システムの操作装置



戻る

軽対戦車誘導弾掩蓋掩体 実員検証試験 【平成15年度】



指揮官による掩体構築の現場指導



軽対戦車誘導弾掩蓋掩体の構築



戻る



掩体の爆破後の景況



戻る

市街地の障害構成 実員検証試験 【平成19年度】



指向性爆破薬による鉄筋コンクリートの破壊



戻る



防護ネットへの対戦車弾命中の瞬間



戻る

IED等爆発物探知処理 実員検証試験 【平成20年度】



遠隔操作器材による模擬IEDの処理



戻る

離島における築城 実員検証試験 【平成21年度】



コンテナを利用した築城の検証



戻る



IED(砲弾型)の処理(飛散防止処置)



戻る

新装備未検証掩体・掩壕 実員検証試験 【平成24年度】



LPビルダーによるライナープレートの構築



戻る



携帯障害処理器材により爆索を投射する瞬間



戻る



155mm榴弾砲の曳火による耐弾性の検証



戻る



構築中の未検証掩体



戻る



ダイバーによる水中での障害処理



戻る



集団装薬の水中爆破の瞬間



戻る

地上設置型掩体等 実員検証試験 【平成28年度】



地上設置型掩体の構築



戻る



水中で爆破回路を構成するダイバー



戻る

地上設置型掩体等 実員検証試験 【平成29年度】



地上設置型掩体の構築



戻る