

部外工事の歴史

はじめに

施設科部隊にとって部外工事は築城構築練成の場として大きな意味を果たしていた。現在、部外での工事はほとんどなく部内（演習場整備）工事のみとなっている。この工事史は第9施設大隊の先人達が築き上げた誇りと汗の結晶として現在も県内外にその功績を形として残している。我々が今、先人が築きあげてきた施設科魂を後世に伝統として語り継がなければならぬ。

昭和32年、第9施設大隊が八戸駐屯地で編成された年から部外工事の歴史は始まる。

部外工事数(220)

年度	3 2	3 3	3 4	3 5	3 6	3 7	3 8	3 9	4 0	4 1
	3	5	5	1 1	8	1 8	1 7	1 3	8	8
件数	4 2	4 3	4 4	4 5	4 6	4 7	4 8	4 9	5 0	5 1
	5	6	6	5	5	1 0	8	6	7	4
	5 2	5 3	5 4	5 5	5 6	5 7	5 8	5 9	6 0	6 1
	7	8	6	4	3	5	3	5	4	3
	6 2	6 3	1	2	3	4	5	6	7	1 1
	1	2	2	2	2	1	1	1	1	1

青森県

1 5 8

岩手県

6 1

秋田県

1

工事の実績

年度	工事名称	期 間
3 2	青森県平内町立東栄中学校敷地造成工事	3 2. 7. 2 3 ~ 2 5
	岩手県盛岡市滝の上旧宮古～岩山線改良工事	3 2. 9. 2 2 ~ 1 0. 1 8
	八戸市国立八戸療養所（待避所）整地工事	3 2. 2 0. 2 ~ 1 0. 5
3 3	八戸市立長者小学校校庭整地工事	3 3. 2. 3. ~ 2. 1 9 5. 7 ~ 5. 3 1
	2級国道八戸～大館線道路改良工事	3 3. 5. 1 2 ~ 6 . 1 0
	<u>岩手県東和町統合学校線内橋梁架設工事（新設）</u>	3 3. 1 0. 6 ~ 1 1. 2 0
	岩手県紫波町士館～馬の子線道路改良工事	3 3. 1 0. 1 3 ~ 1 1. 2 2
	青森県三戸郡福地村立中学校校庭整地工事	3 3. 1 0. 1 3 ~ 1 2. 2
3 4	青森県三戸郡名久井第1中学校校庭整地工事	3 4. 3. 2 ~ 3. 3 0
	岩手県藤沢町道河東線道路改良工事	3 4. 4. 2 7 ~ 6. 1 5
	青森県龍飛小学校・中学校校庭地均工事	3 4. 7. 2 8 ~ 8. 5
	八戸市立豊崎小学校校舎建設敷地整地工事	3 4. 9. 1 ~ 1 0. 6
	八戸市仮設船揚場整地工事	3 4. 1 1. 2 6 ~ 1 2. 1 5

年度	工事名称	期 間			
35	八戸市排水路浚渫工事	35.	4.	4～	4. 16
	八戸市立豊崎中学校校庭整地工事	35.	4.	11～	4. 29
	青森県十和田線（仙人橋～猿倉）除雪工事	35.	4.	12～	4. 29
	青森県立肢体不自由児施設整地工事	35.	6.	6～	6. 30
	青森県六ヶ所村泊湾内岩盤除去工事	35.	7.	4～	8. 10
	青森県今別町犬泊小学校及び奥平部小学校校庭整地工事	35.	7.	12～	8. 11
	青森県佐井村湯の川線道路改良工事	35.	7.	18～	8. 26
	青森県三戸郡階上村赤保内小学校体操場新築敷地造成工事	35.	8.	1～	8. 9
	青森県三戸町立三戸統合小学校新築敷地整地工事	35.	9.	19～10.	5
	青森市幸畑公園用地整地工事	35.	10.	24～10.	27
	県道岩手山線改良工事	35.	11.	9～12.	14
36	岩手県下閉伊郡田野畑村村道平井賀北山線道路局部改良工事	36.	3.	4～	4. 4
	青森十和田線（仙人橋～猿倉）除雪工事	36.	4.	5～	4. 20
	青森県立自動車運転免許試験場敷地整地工事	36.	5.	7～	5. 31
	青森県三戸小学校統合校舎新築敷地整地工事	36.	7.	4～	7. 19
	岩手県岩手町総合グラウンド整地工事	36.	7.	25～	8. 24
	岩手県二戸郡一戸町面岸線道路改良工事	36.	8.	31～10.	2
	青森県西津軽郡岩崎中学校グラウンド整地工事	36.	9.	30～10.	31
	青森県市立野沢小学校八内分校建設敷地整地工事	36.	10.	2～10.	5

年度	工事名称	期	間
37	<u>岩手県大船渡市気仙病院敷地造成工事</u>	37.	1. 22～ 3. 14
	青森～十和田線道路除雪工事	37.	4. 3～ 4. 22
	六ヶ所村総合グラウンド整地工事	37.	4. 13～ 4. 25
	青森市立筒井小学校屋外運動場整地工事	37.	4. 16～ 4. 20
	岩手県胆沢郡衣川村南服線道路改良工事	37.	5. 8～ 5. 24
	青森県上北郡十和田町総合グラウンド整地工事	37.	5. 8～ 6. 13
	岩手県千厩町立統合中学校敷地造成工事	37.	5. 8～ 6. 13
	青森市松森地内県有地造成工事	37.	5. 23～ 5. 27
	岩手県東磐井郡室根村立釘子小学校敷地造成工事	37.	6. 19～ 7. 13
	青森県上北郡七戸町立七戸中学校校庭整地工事	37.	7. 2～ 7. 20
	青森県中津軽郡岩木町総合グラウンド道路新設工事	37.	7. 3～ 8. 6
	青森県三戸郡田子町立田子中学校校庭拡張工事	37.	8. 21～ 10. 16
	八戸市立根岸小学校連絡道新設工事	37.	8. 22～ 8. 31
	青森県三戸郡南部町立統合中学校敷地造成工事	37.	8. 22～ 9. 7
	青森県下北郡脇野沢中学校校庭整地工事	37.	8. 23～ 9. 24
	岩手県岩手郡岩手町総合グラウンド建設工事	37.	9. 13～ 11. 6
	<u>岩手県遠野江刺線道路改良工事</u>	37.	10. 10～ 11. 22
青森県上北郡六戸町立長谷小学校校庭造成工事	37.	11. 6～ 12. 10	

年度	工事名称	期	間
38	岩手県大船渡市猪川町県立盛高等学校敷地造成工事	38.	1. 19～ 3. 16
	岩手県下閉伊郡山田町道大沢～重茂線道路改良工事	38.	1. 21～ 3. 20
	青森十和田線（仙人橋～猿倉）除雪工事	38.	4. 2～ 4. 19
	国立八戸工業高等専門学校敷地造成工事	38.	4. 3～ 4. 27
	八戸市立下長小学校校庭拡張工事	38.	4. 8～ 4. 27
	黒石市立六郷小学校校舎敷地造成工事	38.	5. 21～ 6. 30
	青森県中津軽郡岩木町百沢地区牧道新設工事	38.	5. 27～ 6. 29
	青森県東津軽郡平館村立石浜中学校校庭敷地工事	38.	7. 2～ 8. 2
	青森市立高田中学校校庭整地工事	38.	7. 15～ 7. 26
	青森県三戸郡階上村立階上小学校校庭拡張整地工事	38.	7. 26～ 8. 12
	青森県六ヶ所村泊湾内岩盤除去工事	38.	7. 30～ 8. 13
	岩手県江刺市水沢、田原、興田線道路改良工事	38.	8. 3～ 9. 14
	青森県下北郡佐井村立佐井中学校グランド整地工事	38.	8. 3～ 8. 24
	青森県下北郡大畑村立大畑中学校校庭拡張工事	38.	8. 29～ 9. 25
	岩手県九戸郡軽米町道雪谷川線道路改良工事	38.	9. 6～ 9. 16
青森県三戸郡田子町立田子中学校校庭拡張工事	38.	10. 2～ 12. 21	
岩手県立気仙沼病院増築敷地造成工事	38.	11. 11～ 12. 21	

年度	工事名称	期 間	
3 9	<u>岩手県下閉伊郡山田町道大沢～重茂線道路改良工事</u>	3 9.	1. 2 3～ 3. 2 3
	岩手県道大田名部、小屋瀬線改良工事	3 9.	3. 5～ 3. 3 0
	県道青森十和田線除雪工事	3 9.	4. 2～ 4. 1 4
	八戸市立豊崎小学校校庭拡張工事	3 9.	4. 6～ 4. 1 8
	岩手県久慈市道玉の脇・小袖線改良工事	3 9.	5. 7～ 6. 4
	国立弘前大学整備用地整地工事	3 9.	5. 7～ 6. 2 6
	黒石市立六郷小学校敷地造成工事	3 9.	5. 2 6～ 6. 2 5
	十和田町立東湖小中学校敷地造成工事	3 9.	6. 3～ 6. 2 3
	一般地方道大更停車場八幡平鹿湯線新設工事	3 9.	7. 8～1 0. 6
	青森県盛田村総合運動場整地工事	3 9.	1 0. 1 2～1 0. 3 1
	百石町立百石中学校校庭拡張工事	3 9.	1 0. 1 2～1 0. 2 4
	八戸市立第一中学校校庭拡張工事	3 9.	1 0. 1 9～1 1. 2 8
	青森県農業機械センター敷地整地工事	3 8.	1 0. 2 0～1 1. 3 0

年度	工事名称	期 間			
4 0	国立弘前大学整備用地整地工事	4 0.	4.	5 ~	5. 1 8
	黒石市立六郷小学校敷地造成工事	4 0.	4.	1 5 ~	5. 8
	青森市立浜館小学校梨の木平分校校庭整地工事	4 0.	5.	2 0 ~	5. 2 8
	一般地方道大間・川内線道路改良工事	4 0.	6.	2 ~	7. 2 9
	一般地方道大更停車場八幡平鹿湯線新設工事	4 0.	6.	2 0 ~	7. 1 0
	一般地方道大更停車場八幡平鹿湯線新設工事	4 0.	9.	9 ~	1 0. 1 6
	六ヶ所村営グラウンド整地工事	4 0.	9.	1 0 ~	1 0. 1 8
	百石町立甲洋小学校校庭整地工事	4 0.	1 0.	2 5 ~	1 1. 5
4 1	五所川原市北斗運動場整地工事	4 1.	4.	9 ~	4. 2 0
	青森県自動車運転免許試験場拡張工事	4 1.	4.	1 1 ~	4. 1 5
	青森市大字幸畑旧陸軍墓地整地工事	4 1.	4.	1 6 ~	4. 2 2
	大間～川内線道路改良工事	4 1.	4.	2 2 ~	5. 2 1
	岩手県八幡平道路新設第3期工事	4 1.	7.	6 ~	8. 1 0
	岩手県久慈市道大尻～小袖間道路復旧工事	4 1.	1 0.	2 1 ~	1 1. 2
	青森県東津軽郡蟹田町立統合中学校校庭整地工事	4 1.	1 1.	1 3 ~	1 2. 1 7
	上北郡百石町統合小学校敷地整地工事	4 1.	1 2.	1 7 ~	1 2. 2 3

年度	工事名称	期	間
4 2	階上村立登切小学校校庭造成工事	4 2.	4. 7～ 5. 1 7
	大間～川内線道路改良工事	4 2.	5. 3 1～ 7. 1 3
	蟹田町立統合中学校校庭造成工事	4 2.	7. 8～ 8. 2 5
	三戸高校田子分校校庭造成工事	4 2.	9. 2 5～1 1. 1 0
	八戸市根城地内街路整地工事	4 2. 1 2.	5～4 3. 2. 2 9
4 3	車力村立統合中学校グランド切替道路改良工事	4 3.	4. 1 4～ 4. 2 7
	岩手県江刺市道石原線改良工事	4 3.	4. 1 6～ 4. 2 5
	八戸市応急衛生処理施設造成工事	4 3.	5. 2 8～ 6. 6
	鱒ヶ沢西海小学校校庭整地工事	4 3.	6. 9～ 7. 1 1
	大間～川内線道路改良工事	4 3.	8. 1 5～1 1. 4
	八戸市根城地内街路整地工事	4 3. 1 1.	2 5～4 4. 2. 2 6
4 4	百石町立小学校校庭整地工事	4 4.	3. 3～ 3. 2 8
	青森県西津軽郡鱒ヶ沢町立西海小学校敷地整地工事	4 4.	5. 8～ 7. 3
	江刺市道石原線局部改良工事	4 4.	5. 1 0～ 6. 2 3
	森田学園運動場及び養護学校敷地工事	4 4.	7. 2 5～ 8. 4
	青森県立三戸高等学校田子分校校庭拡張工事	4 4.	8. 8～1 1. 8
	久慈農林水産高等学校水産校舎敷地造成工事	4 4. 1 0.	1～1 2. 1 5

年度	工事名称	期 間
4 5	青森県西津軽郡鱒ヶ沢町立第1統合中学校新築敷地整地工事	4 5. 5. 1 2～ 6. 8
	青森県東津軽郡三厩村立三厩小学校敷地造成工事	4 5. 7. 1 7～ 8. 2 7
	青森県北津軽郡金木町一般地方道金木～青森線道路改良工事	4 5. 7. 1 7～ 8. 3 1
	岩手県盛岡市幹線林道根田茂川線改良工事	4 5. 7. 1 4～1 0. 2 6
	青森県青森市雲谷山吹市営雲谷スキー場駐車場新設工事	4 5. 1 0. 5～1 1. 5
4 6	青森県八戸市河原木高館～北沼線道路改良新設工事	4 6. 2. 1 5～ 3. 3 1
	岩手県盛岡市幹線林道根田茂川線改良工事	4 6. 4. 1 5～ 6. 1 5
	小泊村立小泊中学校敷地整地工事	4 6. 6. 1 4～ 7. 1 7
	青森県北津軽郡金木町一般地方道金木～青森線道路改良工事	4 6. 7. 1 5～ 8. 3 1
	青森県西津軽郡鱒ヶ沢町立第1統合中学校新築敷地整地工事	4 6. 7. 2 5～ 8. 3 1
4 7	岩手県盛岡市幹線林道根田茂川線改良工事	4 7. 4. 1 7～ 6. 2 7
	青森県平和公園敷地造成工事	4 7. 5. 9～ 5. 2 7
	国立療養所敷地造成工事	4 7. 6. 2 6～ 7. 8
	小泊村立小泊中学校敷地整地工事	4 7. 6. 2 9～ 8. 2 5
	主要地方道大間、脇野沢、川内線道路改良工事	4 7. 7. 1 7～ 9. 1
	主要地方道小泊・竜飛線道路改良工事	4 7. 8. 9～1 0. 3 1
	岩手県町道三ツ森（中台～焼走）工事	4 7. 9. 2 5～1 0. 2
	青森県村道小松倉伴蔵線道路改良工事	4 7. 1 0. 2 3～1 1. 1 3
	青森県八戸市根城中野線道路改良工事	4 7. 1 0. 2 3～1 1. 2 9
	青森県村道新田金山沢線道路改良工事	4 7. 1 1. 1 4～1 1. 2 9

年度	工事名称	期	間
48	八戸市うみねこ学園園庭整地工事	48.	4. 2~ 4. 13
	青森県上北郡乙供中学校二級防音校舎敷地及び整地工事	48.	4. 2~ 5. 7
	青森県中郡岩木町常盤野小中学校校庭拡張整備工事	48.	5. 15~ 6. 2
	鱒ヶ沢第二中学校敷地造成工事	48.	6. 26~ 8. 9
	主要地方道小泊・竜飛線道路改良工事	48.	7. 3~ 10. 10
	主要地方道大間、脇野沢、川内線道路改良工事	48.	8. 17~ 10. 31
	岩手県勤労者いこいの村敷地造成工事	48.	10. 11~ 11. 16
	青森県下北郡下風呂地区簡易水道専用道路仮復旧工事	48.	10. 23~ 11. 12
49	野辺地町立体育館建設敷地造成工事	49.	5. 8~ 6. 18
	岩手県勤労者いこいの村敷地造成取付道路新設工事	49.	5. 20~ 6. 27
	主要地方道大間、脇野沢、川内線道路改良工事	49.	6. 29~ 8. 10
	主要地方道中里、今別、蟹田線道路改良工事	49.	7. 9~ 9. 19
	一般地方道大鰐、碓ヶ関線道路改良工事	49.	8. 26~ 10. 25
	岩手県県立沼宮内高等学校建設用地造成工事	49.	10. 1~ 11. 12

年度	工事名称	期 間	
5 0	鱸ヶ沢町大高山総合公園予定地基本測量及び敷地造成工事	5 0.	4. 2 1 ~ 6. 1 0
	青森県下北郡東通村猿ヶ森大沼線道路改良及び新設工事	5 0.	5. 7 ~ 5. 3 1
	岩手県勤労者いこいの村敷地造成工事	5 0.	5. 8 ~ 6. 2 5
	主要地方道大間、脇野沢、川内線道路改良工事	5 0.	6. 5 ~ 8. 1 2
	国道 3 3 9 号線道路改良工事	5 0.	6. 1 0 ~ 8. 2 7
	青森県三戸町一般地方道戸来岳・貝守線道路改良工事	5 0.	8. 2 0 ~ 9. 3 0
	黒石市道浄仙寺線道路災害復旧工事	5 0.	8. 2 6 ~ 9. 9
5 1	国道 3 3 9 号線道路改良工事	5 1.	5. 1 9 ~ 8. 1 1
	県道相馬常盤野線道路改良工事	5 1.	5. 2 0 ~ 5. 2 9
	主要地方道大間、脇野沢、川内線道路改良工事	5 1.	5. 2 4 ~ 9. 3 0
	東通村南部地区総合グランド造成工事	5 1.	8. 2 3 ~ 9. 2 8

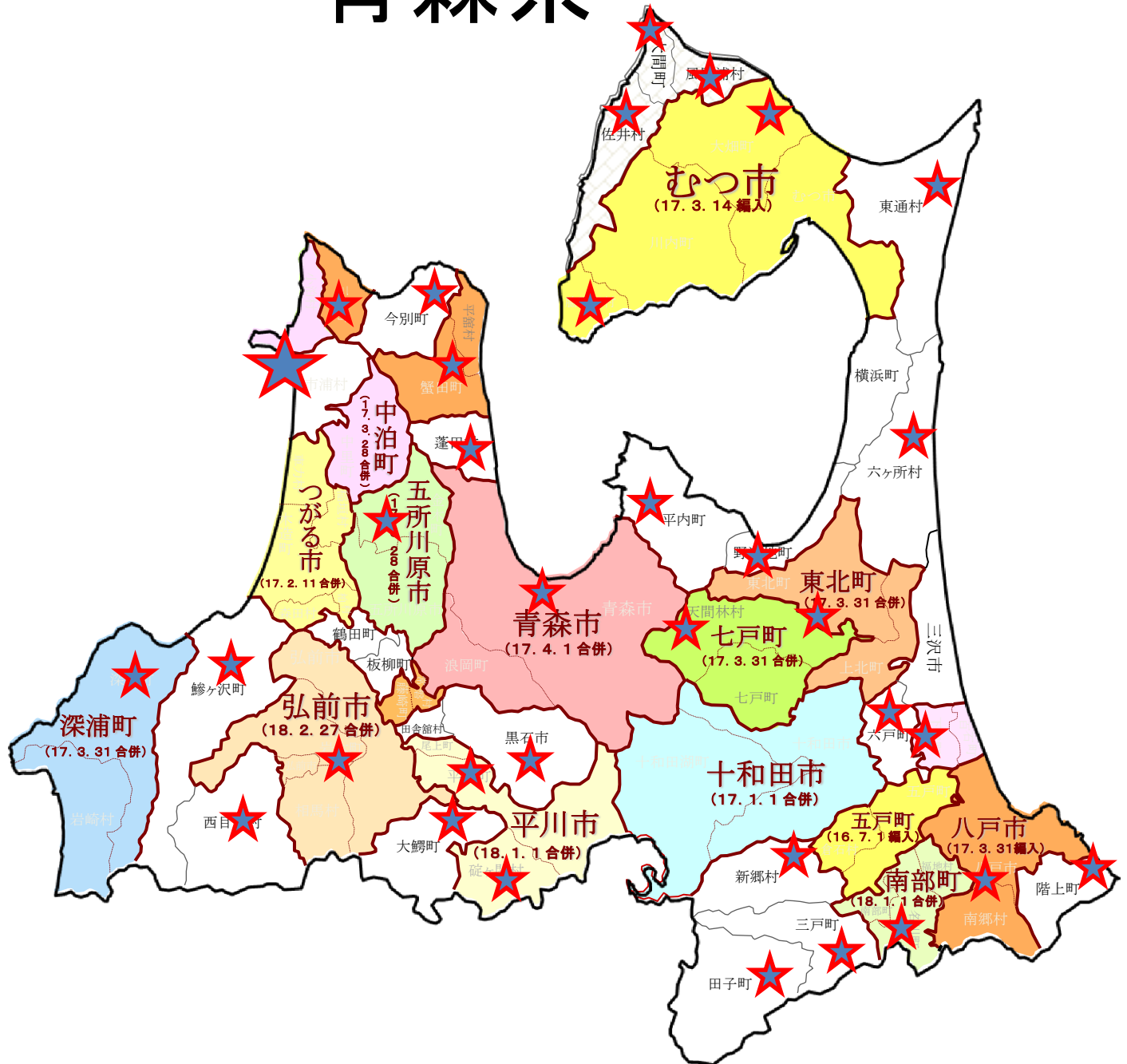
年度	工事名称	期	間
5 2	種市町総合運動場用地造成工事	5 2.	2. 2 4 ~ 5. 1 1
	岩木町立津軽高等学校運動場整備工事	5 2.	4. 5 ~ 5. 1 1
	主要地方道大間、脇野沢、川内線道路改良工事	5 2.	5. 2 3 ~ 9. 3 0
	国道 3 3 9 号線道路改良工事	5 2.	5. 3 1 ~ 7. 1 5
	平賀町営スキー場拡張工事	5 2.	7. 4 ~ 7. 3 1
	青森県三戸町一般地方道戸来岳・貝守線道路改良工事	5 2.	8. 2 2 ~ 9. 2 0
	県立宮古水産高等学校第 2 グランド造成工事	5 2.	9. 3 0 ~ 1 1. 2
5 3	倉石村立石沢小学校建設用地造成工事	5 3.	3. 9 ~ 3. 2 5
	百石町立百石中学校校庭拡張整備工事	5 3.	4. 6 ~ 5. 1 9
	東北町立千曳小・中学校建設用地造成工事	5 3.	4. 1 7 ~ 5. 1 7
	種市町立城内小中学校用地造成工事	5 3.	5. 2 2 ~ 7. 5
	青森県三戸町一般地方道戸来岳・貝守線道路改良工事	5 3.	7. 1 0 ~ 8. 1 2
	国道 3 3 9 号線道路改良工事	5 3.	7. 1 7 ~ 9. 2 2
	青森県田名部高校・大畑分校建設用地造成工事	5 3.	1 0. 2 ~ 1 2. 8
岩手県県立遠野農業高等学校グランド造成工事	5 3.	1 0. 2 3 ~ 1 1. 2 0	

年度	工事名称	期	間
54	岩手県県立遠野農業高等学校グランド造成工事	54.	4. 5～ 5. 10
	八戸北丘陵下田公園内運動広場造成工事	54.	4. 10～ 4. 25
	深浦運動場造成工事	54.	4. 23～10. 26
	青森県田名部高校・大畑分校建設用地造成工事	54.	5. 16～ 7. 28
	青森県三戸町一般地方道戸来岳・貝守線道路改良工事	54.	8. 17～ 9. 14
	国道339号線道路改良工事	54.	8. 22～11. 10
55	青森県田名部高校・大畑分校建設用地造成工事	55.	5. 8～ 7. 10
	国道339号線道路改良工事	55.	5. 27～ 7. 31
	青森県黒石市青少年の森造成工事	55.	6. 16～ 7. 4
	青森県三戸町一般地方道戸来岳・貝守線道路改良工事	55.	8. 22～10. 29
56	国道339号線道路改良工事	56.	5. 25～ 7. 26
	青森県一般県道松代町陸奥赤石線道路改良工事	56.	5. 26～ 7. 6
	岩手県山形村立統合中学校敷地造成工事	56.	10. 6～11. 25
57	岩手県山形村立統合中学校敷地造成工事	57.	4. 20～ 6. 25
	国道339号線道路改良工事	57.	5. 24～ 7. 23
	三戸地区環境整備事務組合し尿処理施設建設敷地造成工事	57.	7. 1～ 9. 11
	国道339号線道路改良工事	57.	8. 24～11. 8
	青森県一般県道松代町陸奥赤石線道路改良工事	57.	9. 22～11. 17

年度	工事名称	期 間
5 8	青森県一般県道松代町陸奥赤石線道路改良工	5 8. 5. 2 5～ 7. 1
	風間浦村統合中学校及び野外教育施設建設用地造成工事	5 8. 6. 1 0～ 7. 2 8
	福地村農村運動公園建設用地造成工事	5 8. 8. 1 0～1 0. 2 1
5 9	種市町立宿戸中学校敷地造成工事	5 9. 4. 1 0～ 5. 3
	岩手県北上スキー場造成（補修）工事	5 9. 5. 2 8～ 6. 8
	青森県一般県道松代町陸奥赤石線道路改良工	5 9. 6. 2 0～ 8. 2 5
	岩手県西根町立西根第一中学校校庭造成工事	5 9. 9. 1 0～1 0. 1 0
	種市町立宿戸中学校敷地造成工事	5 9. 1 0. 1 1～1 1. 3 0
6 0	岩手県衣川村国見平青少年山の運動場整備工事	6 0. 4. 2 3～ 5. 3 1
	岩手県特定地区公園（浄法寺町運動公園）用地造成工事	6 0. 6. 2 0～ 8. 2 8
	青森県大鰐町町道あじゃら行者線道路改良工事	6 0. 7. 1～ 7. 3 0
	岩手県西根町立西根第一中学校校庭造成工事	6 0. 9. 1 1～1 1. 2 0
6 1	岩手県特定地区公園（浄法寺町運動公園）用地造成工事	6 1. 4. 2 1～ 7. 4
	岩手県西根町立西根第一中学校校庭造成工事	6 1. 7. 2 5～1 0. 4
	岩手県特定地区公園（浄法寺町運動公園）用地造成工事	6 1. 8. 1 9～1 0. 8
6 2	七戸運動公園用地造成工事	6 2. 6. 2 6～ 7. 1 7
6 3	玉山村営住宅夏間木第3団地造成工事	6 3. 5. 1 0～ 6. 2 8
	種市町立角浜中学校用地造成工事	6 3. 7. 2 0～ 8. 2 4

年度	工事名称	期 間
1	西根町営七時雨牧野造成工事	1. 6. 22～ 8. 20
	平内町営夜越山スキー場ノルデック・ゲレンデ拡張工事	1. 9. 25～11. 25
2	西根町営七時雨牧野造成工事	2. 5. 8～ 8. 2
	葛巻町総合運動公園敷地造成工事	2. 9. 4～11. 6
3	田子町営大黒森牧野草地造成工事	3. 5. 14～ 7. 6
	宮古市立花輪中学校敷地造成工事	3. 8. 22～10. 11
4	田子町営大黒森牧野草地造成工事	4. 5. 18～ 7. 22
5	暗門の滝駐車場及び広場内道路建設工事	5. 5. 25～ 7. 20
6	一般県道栃棚手倉橋線道路改良工事	6. 9. 1～10. 27
7	一般県道栃棚手倉橋線道路改良工事	7. 5. 10～ 7. 27
1 1	秋田県金浦町町立金浦小学校敷地造成工事	11. 7. 21～10. 15

青森県



11年間の戦い

主要地方道小泊・竜飛線道路改良工事
(一般国道339号線道路改良工事)

期 間 昭和47年8月～昭和57年11月

この道路は第9施設大隊の
若い熱と汗とで
郷土のために
造り上げたものです



元第9師団長 陸将 坂本 力

昭和40年代 小泊～竜飛間19.1kmは
道路が拓かれていない**幻の県道**であった

(地図上にはあるが実際には道路がない)



幻の道路19.1kmのうち、小泊側12.78kmを
陸上自衛隊が請負い**第9施設大隊**が工事を行った

工事の規模

土工量 (m ³)	36.5万	14万人日 (延べ599名)
整地面積(m ²)	7100	
爆破(m ³)	4.8万	

R339号
竜泊ライン



工事起工点から竜飛方向を望む



至現在



写真で見る当時の工事現況 1



写真で見る当時の工事現況 2



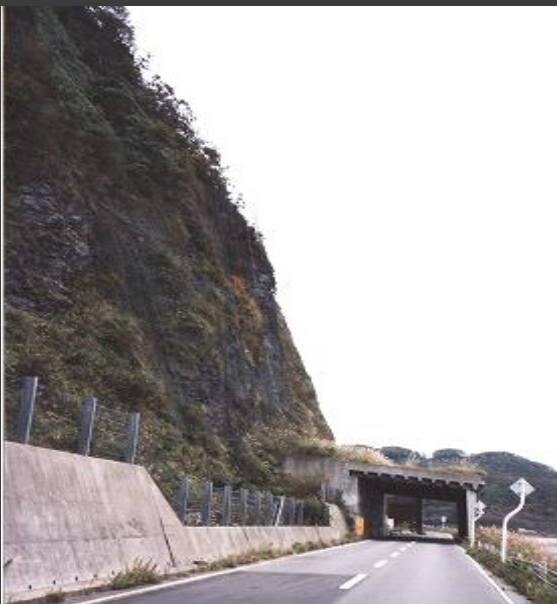
写真で見る当時の工事現況 3



工事着工から10年目の
昭和**57年**11月8日
全線が開通に至った



実際に**通行が可能**となったのは
昭和**59年**10月22日のこととなる



担任作業隊長の名前が橋の名称として残る



佐藤橋



長浜橋

当時の師団長の名前が石碑に刻まれる



坂本台



一般国道339号開通記念



記念碑



掛け軸

青森県知事
北村正哉

書

繰り返します

この道路は若い熱と汗とで郷土のために造り上げたもので、



眺め台からの眺めは立った人でなければ語れない

♪ごらんあれが竜飛岬

北の.....

東北地方太平洋沖地震の派遣先にも先輩方の足跡が刻まれていました。

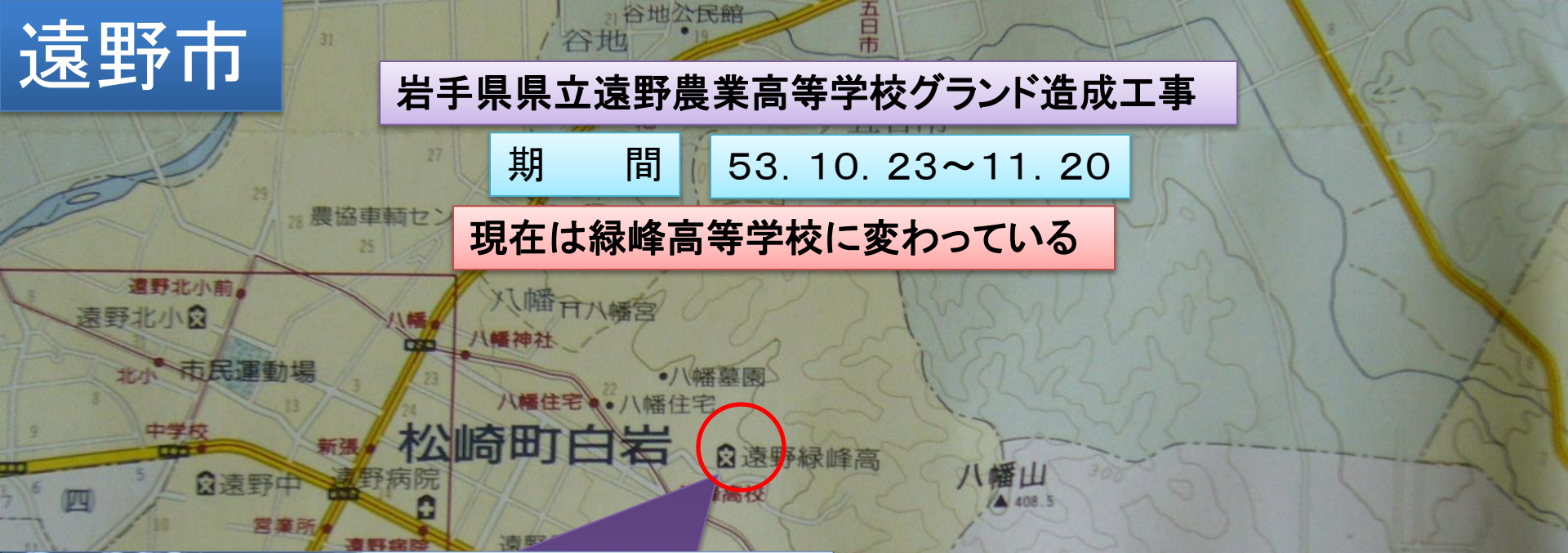


遠野市

岩手県県立遠野農業高等学校グランド造成工事

期 間 53. 10. 23~11. 20

現在は緑峰高等学校に変わっている

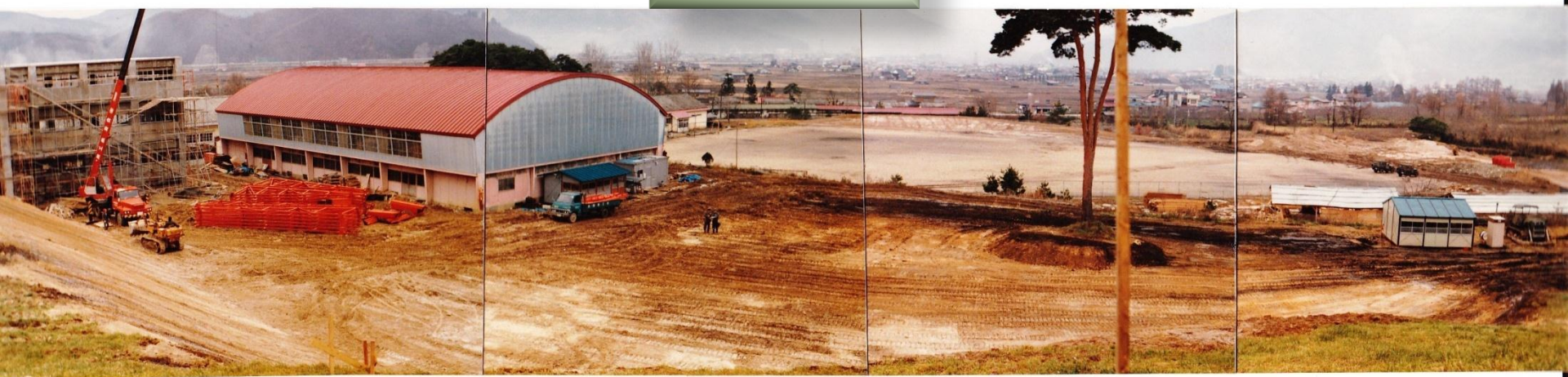




着工前



着工後



着工前



着工中



着工後



大船渡市

岩手県大船渡市気仙病院敷地造成工事

期 間 37. 1. 22 ~ 3. 14

現在は大船渡病院に変わっている



大船渡市

岩手県大船渡市猪川町県立盛高等学校敷地造成工事

期 間 38. 1. 19 ~ 3. 16

現在は大船渡高等学校に変わっている



東和町

岩手県東和町統合学校線内橋梁架設工事(新設)

期 間

33. 10. 6 ~ 11. 20

東和町の要請により部外工事の一環として70m
矢崎橋を構築



現 在

山田町

山田町道大沢～重茂線道路改良工事

期 間

39. 1. 23～ 3. 23

第1中隊長雪田1尉以下40名



部内工事の歴史

岩手山演習場整備工事(名古木道)新設

期 間 S35. 5. 15～S35. 6. 26(一次)

全長 2680m

切盛運土 13760m³

暗渠 16か所

作業着手して10日目の5. 24チリ地震津波による大規模災害発生し作業中止。S36. 7. 15竣工



岩手山演習場内雷橋暗渠工事

期 間 S38. 4. 3～S38. 4. 19

ヒューム管設置 10本



岩手山演習場廠舎建設工事

期 間 S42. 5. 15～S42. 7. 4

第一次 大隊隊員 23名 普通科隊員48名

S42. 11. 7～S42. 12. 11

第二次 大隊隊員 27名 普通科隊員65名

17棟建築



弘前準基本射場造成工事

期間 #1 S53. 6. 7~S53. 8. 7

#2 S53. 9. 3~S53. 9. 28

(切盛21500m³)

前期 S54. 5. 19~S54. 6. 28(10180m³)

後期 S54. 7. 24~S54. 9. 21(12392m³)



終わりに

施設科部隊にとって部外工事は築城構築練成の場として、特に施設機械操作の練成の場として大きな成果を上げていた。現在練成の場をあげるとするならば各演習場整備及び各駐屯地環境整備の場に限定されている。如何に効率よく練成するかが練度向上の重要なポイントである。

施設科部隊は「ものを作り形を残す」やりがいのある職種であると信じてやまない。

後輩に伝えよう我が部隊の伝統と技術を