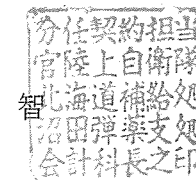


令和5年5月17日

分任契約担当  
陸上自衛隊北海道補給処  
沼田弾薬支処会計科長 小泉 智



北海道補給処沼田弾薬支処におけるオープンカウンター方式による見積り依頼について

- 1 本リストは、オープンカウンター方式実施要領に基づく手続きが必要です。
- 2 本方式は随意契約を前提として見積依頼であり、有効な見積書をもって申し込みをした者のうち、予定価格の制限の範囲内で最低の価格の見積書をもって申し込みをした者を契約の相手方とします。
- 3 件名リスト

一連 番号	件 名	納入（履行） 場所	納期 （履行期限）	見積依頼書 公表日	見積書 提出期限	見積合わせ の日時	防衛省競争参加資格	備 考
6	ボイラー室空気調節装置据付	沼田分屯地	5.10.31	5.5.17	5.6.1 9時	5.6.1 9時	(1) 防衛省競争参加資格（全省 庁統一資格）は問わない。 (2) その他についてはオープン カウンター方式実施要領による。	
	以下余白							

※ 同等品等による見積書の提出を希望する者は、同等品申請を実施し、見積書提出期限までに承認を得るものとする。

- 4 仕様書の交付場所、契約条項等を示す場所、問い合わせ先及び提出先  
〒078-2222  
北海道雨竜郡沼田町字沼田1142番地の1  
陸上自衛隊沼田分屯地 北海道補給処沼田弾薬支処会計科 （担当 小枝）  
TEL 0164-35-1910（音声ガイダンスが流れましたら 内線250を押下してください。）  
FAX 0164-35-1910（内線番号はございませんので、番号を入力後送信ボタンを押下してください。）

# 特記仕様書

仕様書番号	沼田総営2023-05
作成年月日	令和5年5月12日
作成部隊名	陸上自衛隊北海道補給処沼田弾薬支処

## 1 工事概要

- 工事名 : ボイラー室空気調節装置据付  
工事場所 : 北海道雨竜郡沼田町字沼田1142番1 陸上自衛隊北海道補給処沼田弾薬支処  
工期 : 令和5年9月29日  
工事概要 : 1 冷暖房兼用壁掛形(ダイキン工業(株)S36ZTAXS 1.5馬力 単相100V)据付  
(1) 室内機据付 (質量16kg) 1台 (官給品)  
(2) 室外機据付 (質量40kg) 1台 (官給品)  
(3) 防雪フード組立及び据付 1式 (官給品)  
(4) ドレンパンヒーター組立及び据付 1台 (官給品)  
(5) 壁架台据付 1台  
(6) 防雪屋根据付 1台  
(7) ドレンアップポンプ据付 1台  
(8) 冷媒配管、ドレン配管及びスリムダクト据付 1式  
(9) 連絡電線 (二次側電気工事) 1式  
(10) 試運転調整 1式

## 2 共通事項

### (1) 一般事項

本仕様書及び図面によるほか、国土交通省大臣官房官庁営繕部監修の公共建築工事標準仕様書(電気設備工事編、機械設備工事編)及び公共建築改修工事標準仕様書(電気設備工事編、機械設備工事編)に基づき施工する。

### (2) 疑義に対する協議等

本仕様書等の内容に疑義が生じた場合又は現場の納まり、取合い等の関係で不都合が生じた場合は、監督官と協議する。

### (3) 軽微な変更

疑義に対する協議の結果、施工の変更や数量の増減等の軽微な変更は監督官の指示に従う。この場合の請負金額及び工期の変更はしない。

### (4) 工事の写真

各工程ごとに着工前・施工中・完成に区分して撮影する。また、完成後隠ぺいとなる箇所及び監督官の指示する箇所を撮影する。

### (5) 発生材の処理等

発生材の処理は関係法令等に従い、請負者が適切に行う。引渡しを要する金属類等は、監督官の指示する場所に保管する。

### (6) 材料

使用する材料は仮設材を除き全て新品とし、特記のある場合はその指示に従う。ただし、同等品以上を使用する場合は、監督官の承諾を受ける。搬入した材料は、監督官の検査を受けて使用する。

### (7) 電気・水道

本工事に必要な電気・水道は、請負者の負担とする。発注者の電気・水道を使用する場合は、使用に関する契約を別途締結する。

### (8) 現場管理

工事現場及び許可された場所以外の立ち入りは厳禁とする。

### (9) 工事の書類

監督官の指示により、速やかに提出する。

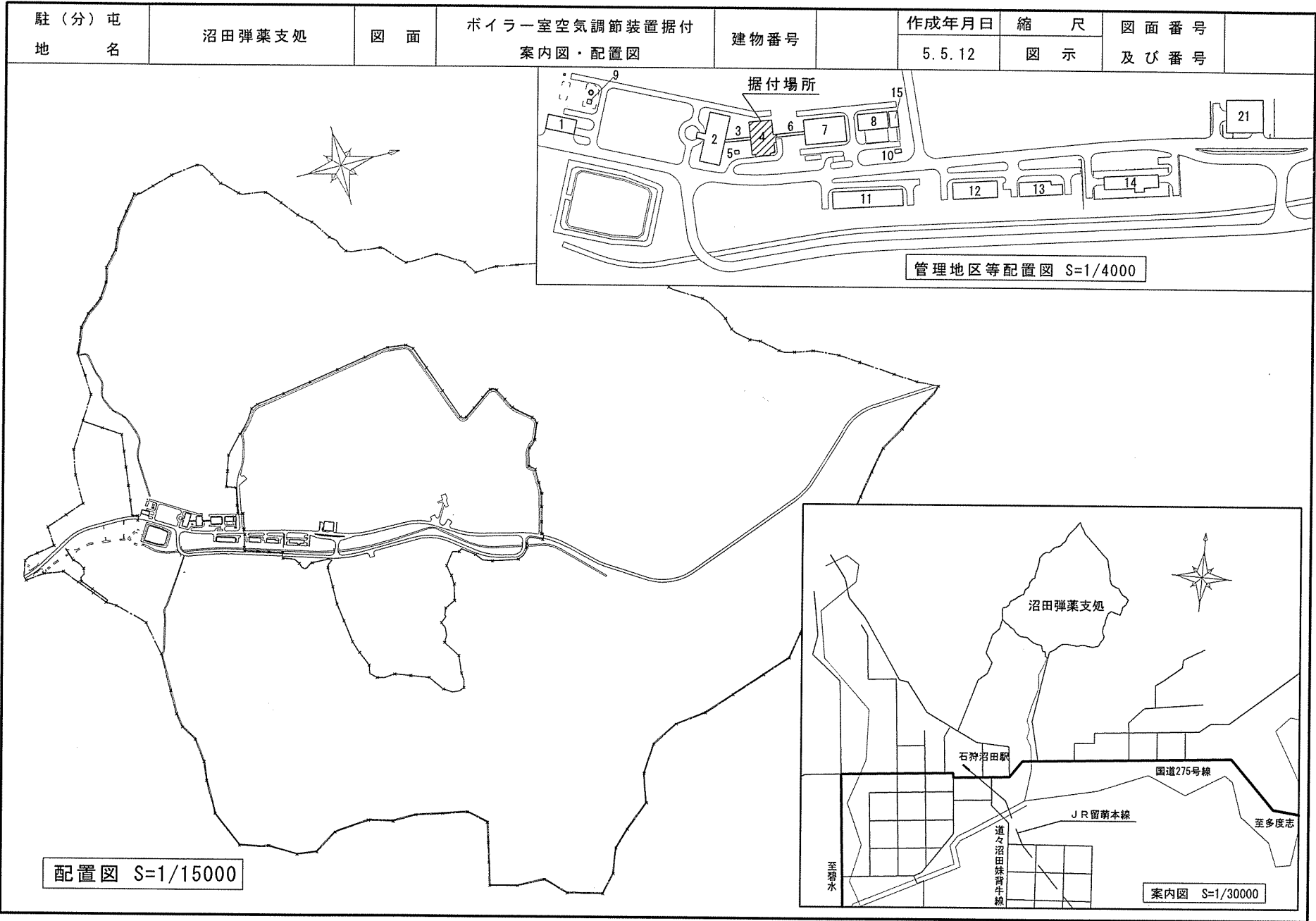
### (10) 補償

本工事の実施が原因となって発注者側に損害を与えた場合は、請負者の責任として補償する。

## 3 特記事項

(1) 据付に当たっては、施工範囲外に損傷を与えてはならない。損傷を与えた場合は請負者の責任において原状回復する。

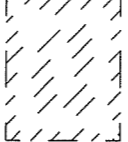
(2) 据付に必要な材料等は、官給品を除き請負者が準備する。



駐(分)屯 地名	沼田弾薬支処	図面	ボイラー室空気調節装置据付 管理棟平面図	建物番号	4	作成年月日	縮尺	図面番号
						5.5.12	1/150	及び番号

【新設据付】  
 空気調節装置室外機：R36ZAXS(官給品)  
 防雪フード(吸込側面、吸込背面、吹出)(官給品)  
 ドレンパンヒーター(官給品)  
 壁架台：PC-BJ30  
 防雪屋根：PC-RKJ60

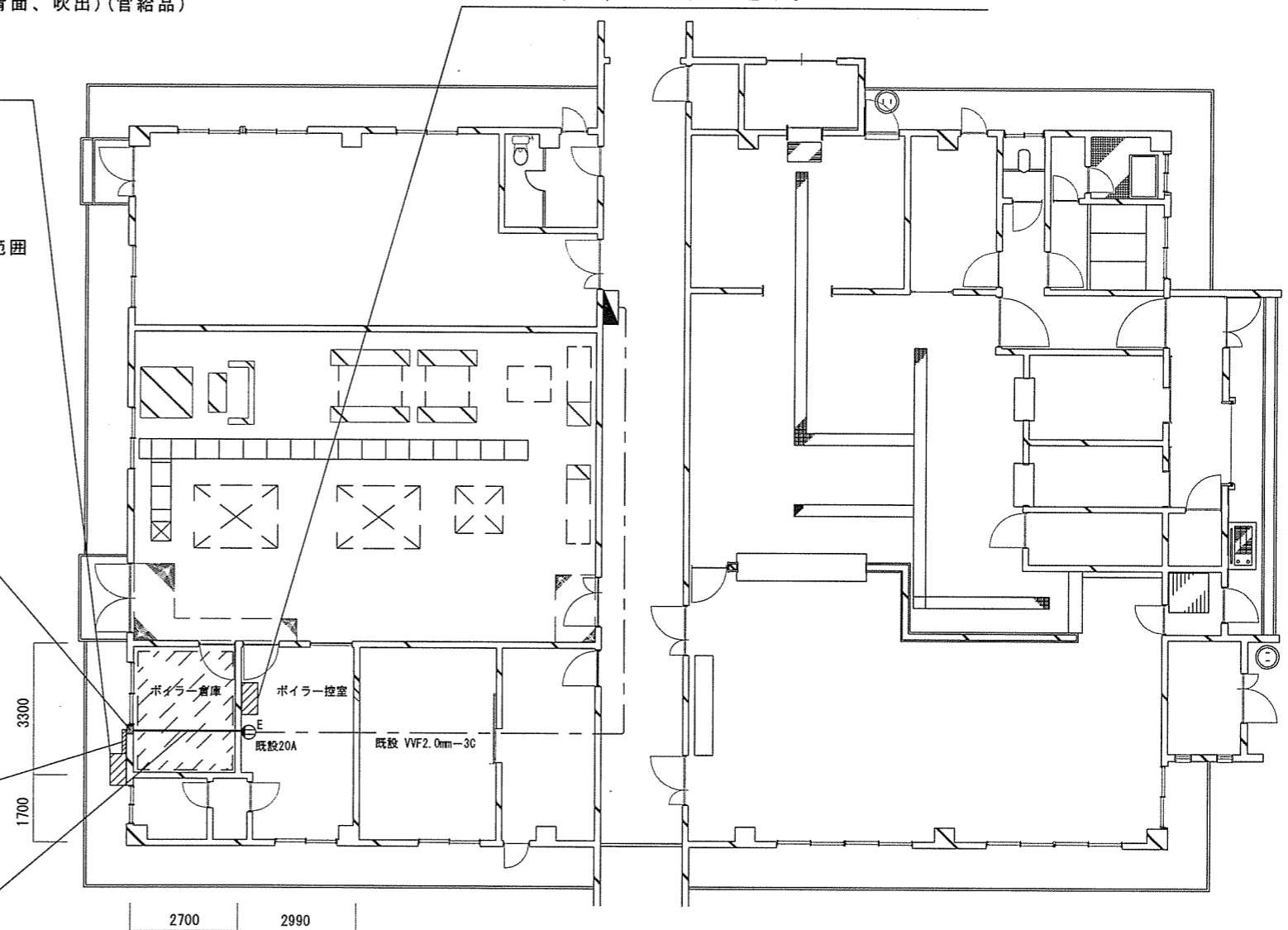
【新設据付】  
 空気調節装置室内機：F36ZTAXS-W(官給品)  
 ドレンアップポンプ：JM121S

凡例  
 既設天井ジブトン解体、復旧範囲  


【新設据付】  
 外壁貫通  
 Φ75×200L程度

【新設据付】  
 スリムダクト：SD100  
 ドレン配管：VP20

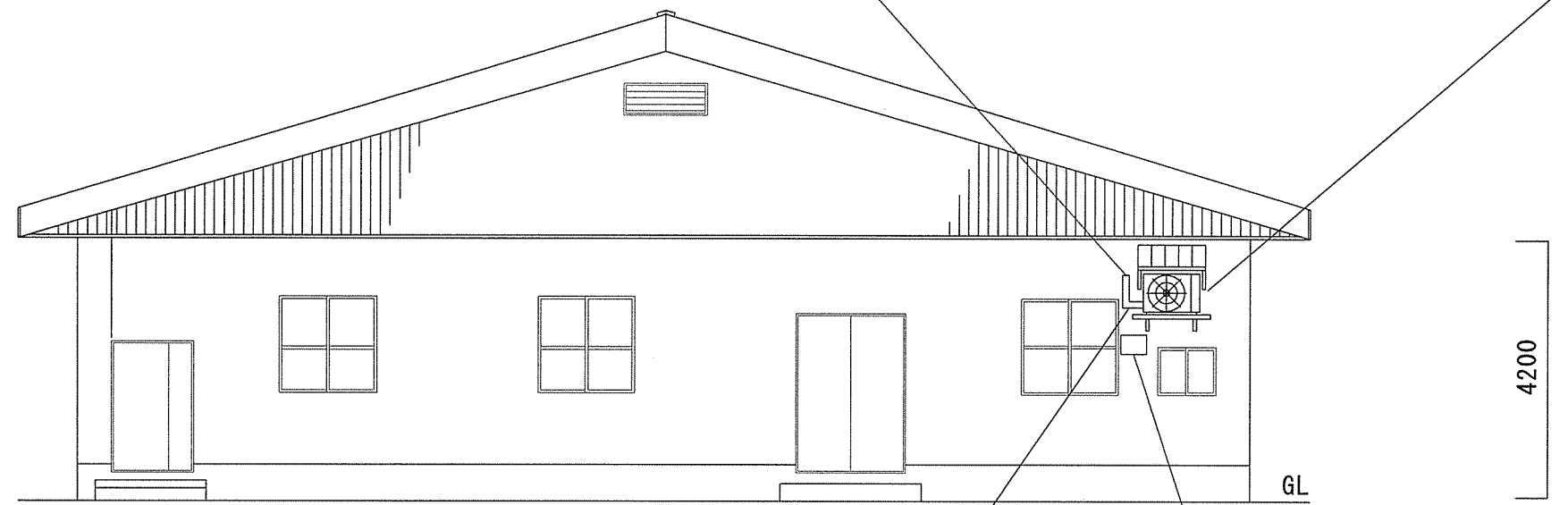
【新設据付】  
 連絡電線(3心)  
 冷媒配管：Φ6.4\*Φ9.5



駐(分)屯 地名	沼田弾薬支処	図面	ボイラー室空気調節装置据付 管理棟立面図	建物番号	4	作成年月日	縮尺	図面番号
						5.5.12	1/100	及び番号

【新設据付】  
外壁貫通：Φ75×200L程度

【新設据付】  
空気調節装置室外機：R36ZAXS(官給品)  
防雪フード(吸込側面、吸込背面、吹出)(官給品)  
ドレンパンヒーター(官給品)  
壁架台：PC-BJ30  
防雪屋根：PC-RKJ60



西側立面図

【新設据付】  
スリムダクト：SD100  
ドレン配管：VP20

既設換気フード