

令和5年12月5日

## 公 告

分任契約担当官  
陸上自衛隊北海道補給処  
調達会計部長 早瀬 英俊

次のとおり一般競争入札を行います。

- 1 競争に付する事項
  - (1) 件 名 #12 隊員食堂機械室給湯管補修工事
  - (2) 工事場所 陸上自衛隊島松駐屯地
  - (3) 工 期 令和6年3月31日(日)
- 2 競争に参加する者に必要な資格に関する事項
  - (1) 予算決算及び会計令第(昭和22年勅令第165号。以下「予決令」という。)70条及び第71条の規定に該当しない者であること。
  - (2) 防衛省競争参加資格の「管工事」に係る等級が「A」、「B」又は「C」等級であること。
  - (3) 契約担当官等から指名停止の措置を受けている期間中の者でないこと。
  - (4) 都道府県警察から暴力団関係業者として防衛省が発注する工事等から排除するよう要請があり、当該状態が継続している者でないこと。
  - (5) 入札後契約を締結するまでの間に、都道府県警察から暴力団関係業者として防衛省が発注する工事等から排除するよう要請があり、当該状態が継続している者でないこと。
- 3 契約条項を示す場所  
陸上自衛隊島松駐屯地調達会計部契約課及び北海道補給処ホームページ
- 4 入札説明会  
実施しない。
- 5 競争入札執行の場所及び日時
  - (1) 場 所 陸上自衛隊北海道補給処調達会計部入札室
  - (2) 日 時 令和5年12月19日(火)1100～
- 6 保証金等に関する事項
  - (1) 入札保証金 免除(但し、落札者が「入札及び契約心得」従って契約の締結手続きをしない場合には、落札者が契約締結に応じないものとみなし、落札金額の100分の5以上を違約金として徴収する。)
  - (2) 契約保証金 免除(但し、契約者が契約を履行しない場合は、落札金額の100分の10以上を違約金として徴収する。)
- 7 入札書の内訳書  
入札書には内訳書を添付すること。ただし、開札から直ちに行う再度入札に係る内訳書については後日、郵送等により提出することができる。
- 8 入札の無効
  - (1) 第2項で示した競争に参加する者に必要な資格のない者のした入札
  - (2) 入札に関する条項に違反した入札
  - (3) 入札金額、入札者の氏名及び押印された印影が判別し難い入札
  - (4) 電話・電報・FAXによる入札
  - (5) 入札書に暴力団排除に関する誓約事項に誓約する旨の記載がない入札書
  - (6) 入札書の内訳書の内容に著しい不備があつて当該入札書の内訳であると認められない場合
- 9 契約書の作成  
落札者は落札決定後遅滞なく陸上自衛隊駐屯地用標準契約書の様式により契約書を作成する。
- 10 落札決定方式  
総額が当隊所定の予定価格の制限の範囲内の最低入札者を落札者とする。なお、落札者となるべき最低入札者が2人以上ある場合は、くじ引きにより落札者を決定する。
- 11 その他
  - (1) 契約の成立時期については、契約書に双方が記名押印したときとする。
  - (2) 郵便による入札を行う場合、2重の封筒それぞれに「#12 隊員食堂機械室給湯管補修工事 入札書在中」と明記し封印をするとともに内封筒に入札書を入れ、別に資格審査結果通知書(写)を同封し、令和5年12月18日(月)1700までに下記問合せ先へ必着すること。また、郵便により入札書を送付した場合は調達会計部契約課第1契約班に連絡すること。
  - (3) 郵便入札を含む入札において、再度入札を行う場合は、令和5年12月22日(金)13時00分より調達会計部入札室にて執行する。その際の郵便による入札書及び工事費内訳明細書提出期限は、令和5年12月21日(木)17時00分までの必着とする。

- (4) 落札決定に当たっては、入札書に記載された金額に当該金額の10パーセントに相当する額を加算した金額（当該金額に1円未満の端数があるときは、その端数は切捨てるものとする。）をもって落札金額とするので、入札者は消費税にかかる課税事業者であるか免税事業者であるかを問わず、見積もった契約金額の110分の100に相当する金額を入札書に記載すること。
- (5) 入札に参加する者は資格審査結果通知書（写）を提出すること。
- (6) 代理人をもって入札に参加する場合は、委任状を提出すること。
- (7) 入札及び仕様書に関する事項の問合わせ先
- ア 入札：調達会計部契約課第1契約班（担当：八幡）TEL0123-36-8611（内5225）
- イ 仕様書：総務部管理課営繕班（担当：有吉）TEL0123-36-8611（内5291）
- (8) 公告掲示場所及び掲示期間
- ア 掲示場所：島松駐屯地、札幌、千歳、恵庭各商工会議所
- イ 北海道補給処ホームページ：<http://www.mod.go.jp/gsd/nae/nadep/dep.html>
- ウ 掲示期間：令和5年12月5日（火）～令和5年12月19日（火）

仕様書

- 1. 工事名称 : # 12 隊員食堂機械室給湯管補修工事
- 2. 工事場所 : 北海道釧路市島松 308 番地 陸上自衛隊島松駐屯地
- 3. 工事概要 : 給湯管更新

項目

- 1 総則  
仕様書及び図面は、陸上自衛隊島松駐屯地において実施する「# 12 隊員食堂機械室給湯管補修工事」において必要な事項を制定する。
- 2 施工  
本工事は、仕様書及び図面によるほか国土交通省大臣官房官庁営繕部監修の工事標準仕様書及びメーカー仕様書に基づき、入念に施工する。
- 3 疑義  
仕様書及び図面との内容に相違ある場合や明示ない場合又は疑いを生じた場合には、すべて監督官と協議しなければならない。
- 4 軽微な変更  
施工に際し現場の制まり、取合い等の為に位置又は工法を変え、それによる数量を増減する等軽微な変更は監督官の指示に従う。尚、この場合の請負金額および工期については変更しない。
- 5 材料  
使用する材料は、すべて新品とし、設計図書に定める品質及び性能を有するもの。ただし、同等品を使用する場合は監督官の承認を受ける。
- 6 材料検査  
すべての材料は作業現場に搬入後、監督官の検査を受け合格したものを使用する。
- 7 現場管理  
(1) 作業現場は、常に諸材料の整理整頓、その他清掃を行い火災等の事故防止に努める。  
(2) 出入り口及び危険性のある場所には、危険表示などの処置を行う。  
(3) 作業現場及び許可された場所以外への無断立ち入り等は厳禁とする。  
(4) その他部隊側の諸規則及び指示に従い施工する。
- 8 安全管理  
労働安全衛生法の定めるところにより、十分な安全管理対策を行い災害の未然防止を図る。
- 9 書類整理  
書類の整理は、請負業者の責任において監督官の指示通り遅滞なく行う。
- 10 写真  
分類 規格 部数 撮影箇所  
着手前 各 1 部 撮影箇所は隠蔽となる箇所及び監督官の指示  
作業中 各 1 部 (アルバム等張付け) する場所を撮影する。  
完成時 各 1 部  
(1) デジタルカメラを使用して撮影する場合は、200万画素以上のもので撮影する。  
(2) 施工図を当該工事の施工に先立ち作成し、監督官の承認を受ける。  
施工計画書を作成し、速やかに監督官に提出するものとする。  
工事請負金額500万円以上の工事について、(財)日本建設情報総合センターの工事実績情報サービス(CORINS)に登録する。  
作業完了に際しては、作業現場の後片付け清掃等を行う。  
電気・水道は、請負業者の負担において準備する。  
発生材については、業者の責において法令に基づき適正に処理し、マニフェストの写しを提出する。但し鉄屑及びアルミ屑等の金属類については、監督官の指定する場所(島松駐屯地内)に運搬し整理のうえ集積する。
- 17 竣工検査  
本工事後、仕様書及び図面等に基づき、請負業者・監督官が立会いのうえ、検査官が指定した日時に行う。

機械設備工事

配管材料

配管名	施工区分	使用管材	接合方法
給湯配管	機械室	銅管 (M形)	銅管接手
	ビット		

- (1) 管等の吊ボルト  
管等の吊ボルトは、特記がない限り棒鋼を転造ねじ加工した「吊り用ボルト」を使用しても良い。ただし、ビット内の多環箇所は設置を施したものとす。
- (2) 圧力計・連成計  
圧力計、連成計の目盛板は100mmとし、特記がない限り使用圧力を示す赤指針付とする。

項目

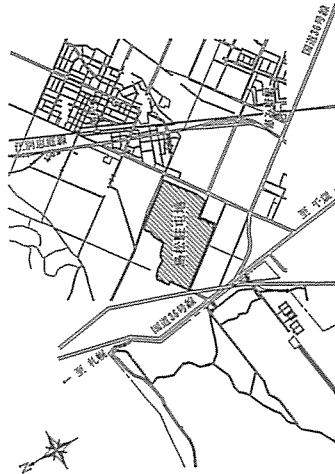
2 保温工事

(1) 給湯管の保温

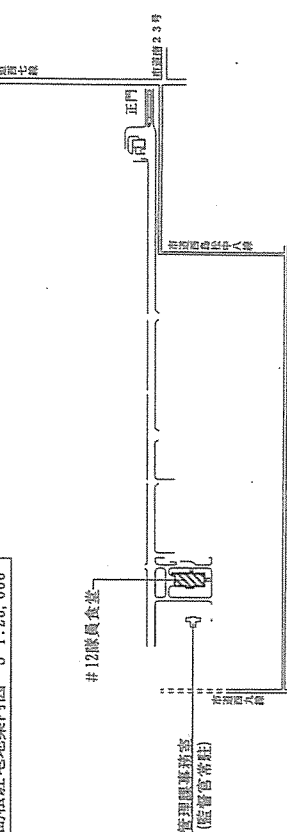
区分	施工箇所	保温の種類
給湯管	機械室・書庫・倉庫	b.(イ)・I b.(ロ)・I d.(イ)・I d.(ロ)・I
	暗渠内(ビット含む)	d.(イ)・I d.(ロ)・I

(2) 保温材の厚さ

保温の種類	呼び径	15	20	25	32	40	50	65	80	100	使用区分
I	イ										ロックウール
	ロ										グラスウール

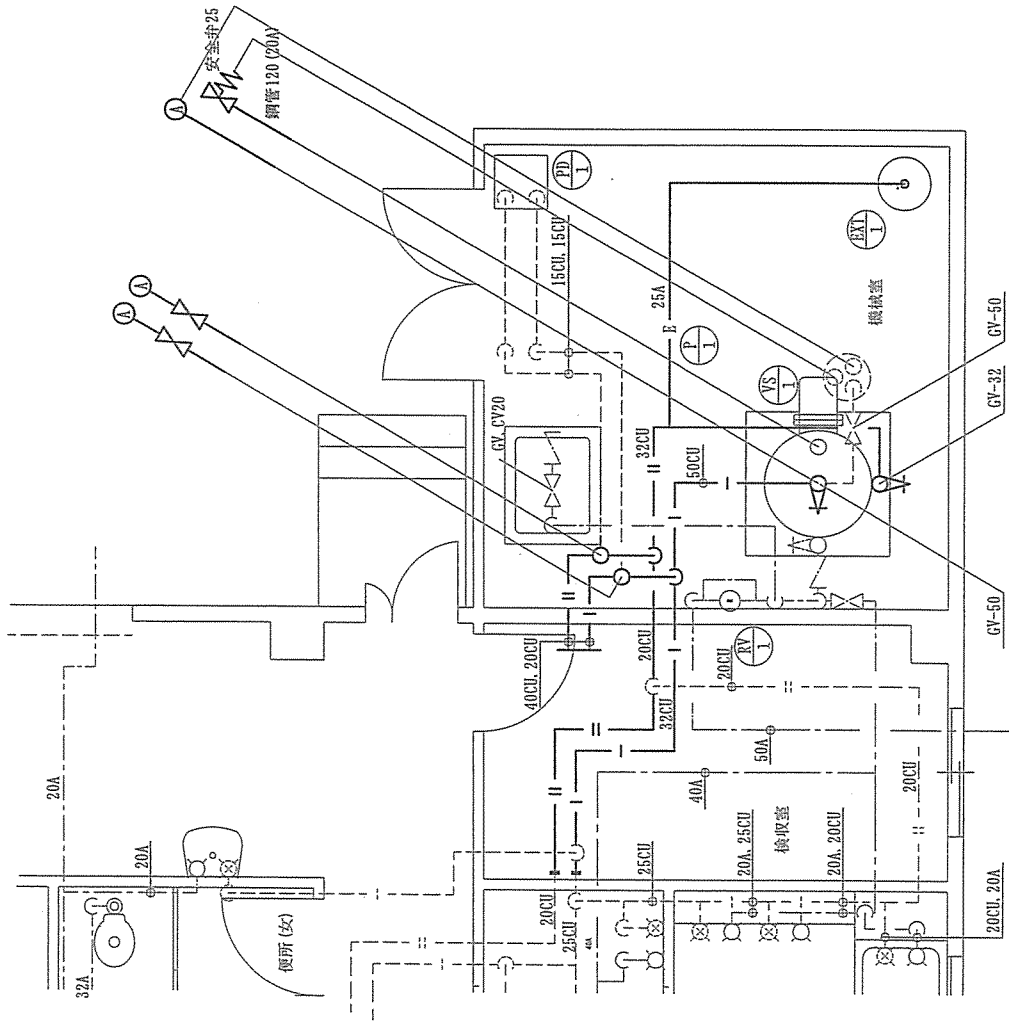


島松駐屯地案内図 S=1:25,000



島松駐屯地配管図 S=1:10,000

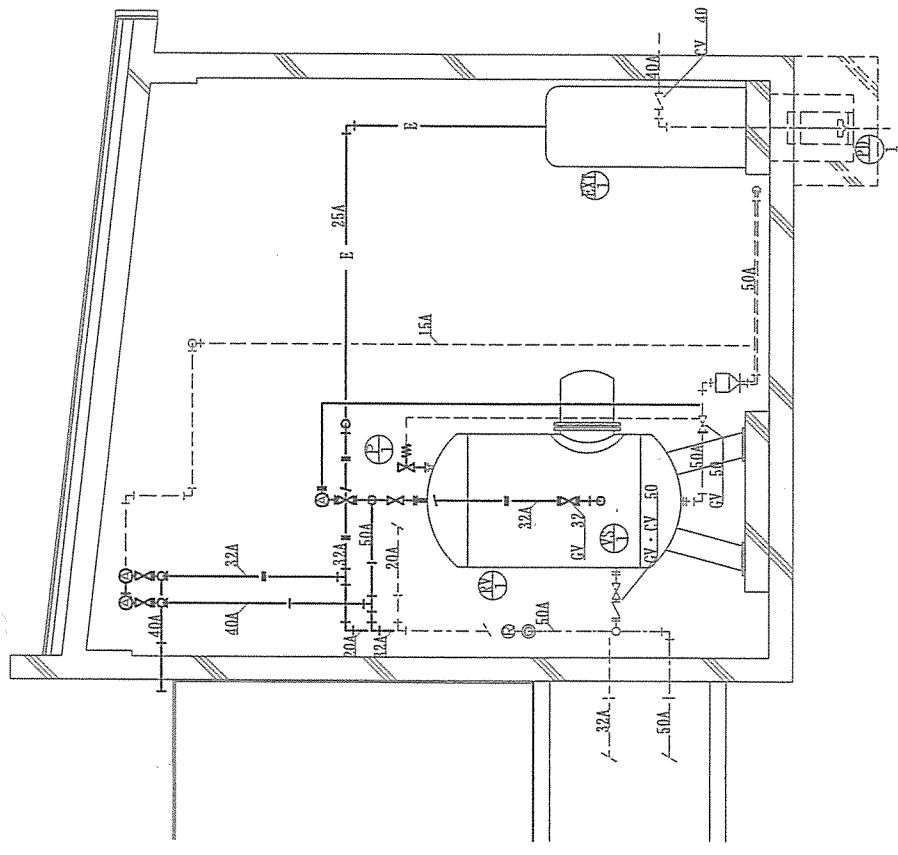
工事名	# 12 隊員食堂機械室給湯管補修工事	図面番号	1/3
種別	仕様書・案内図・配置図	縮尺	
総務部長	(印)	管理課長	(印)
営繕部長	(印)	企画係長	(印)
管理主任	(印)	管財主任	(印)



機械室平面詳細図 S = 1 : 50

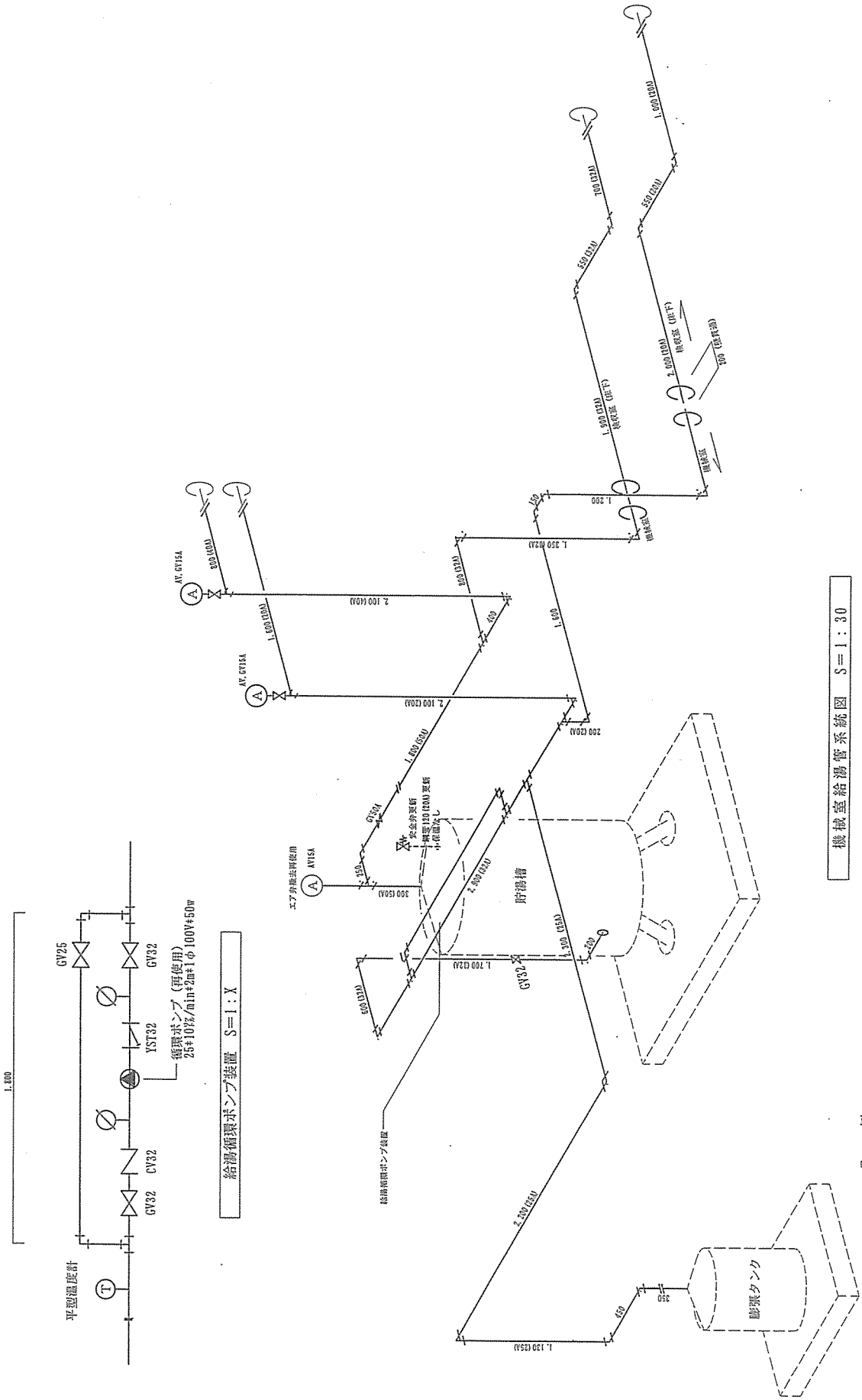
凡 例

記号	材 料 名
—	給湯管更新 (鋼管) 一部鋼管
—	保温筒更新 (既設ロックワール)



機械室断面詳細図 S = 1 : 40

工事件名	# 1 2 隊員食堂機械室給湯管補修工事	図番	2 / 3
種 別	機械室平面詳細図・断面詳細図	縮尺	図 示
北海道補給処総務部管理課発注 令和 5 年 1 1 月 1 6 日			



給湯循環ポンプ装置 S=1: X

機械室給湯管系統図 S=1: 3.0

凡例

記号	材料名
—	給湯管更新 (鋼管) 一部鋼管 保温管更新 (既設ロックウール)

工事件名	# 1 2 隊員食堂機械室給湯管補修工事	図番	3 / 3
種別	機械室給湯管系統図	縮尺	図示
北海道補給処総務部管理課設計班 令和 5 年 1 1 月 1 6 日			