

令和5年2月10日

分任契約担当官
陸上自衛隊北海道補給処
安平弾薬支処会計科長 橋村 泰夫

北海道補給処安平弾薬支処におけるオープンカウンター方式による見積依頼について

- 1 本リストは、オープンカウンター方式実施要領に基づく手続きが必要です。
- 2 本方式は、随意契約を前提とした見積依頼であり、有効な見積書をもって申込みをした者のうち、予定価格の制限の範囲内で最低の価格の見積書をもって申込みをした者を契約の相手方とします。
- 3 件名リスト

一連 番号	件 名	納入（履行） 場 所	納 期 （履行期限）	見積依頼書 公 表 日	見積書 提出期限	見積り合わせ の日時	防衛省競争参加資格	備 考
58	プロジェクター用交換ランプほか3件	安平駐屯地	5.3.31	5.2.10	5.2.17	5.2.17 1000	(1)防衛省競争参加資格 (全省庁統一資格)は問 わない。 (2)その他についてはオー プンカウンター方式実施 要領による。	
59	給食器材据付役務	安平駐屯地	5.3.31	5.2.10	5.2.17	5.2.17 1000		
60	診察台カバーほか4件	安平駐屯地	5.3.31	5.2.10	5.2.17	5.2.17 1000		
61	電磁接触器ほか6件	早来分屯地	5.3.31	5.2.10	5.2.17	5.2.17 1000		
62	油圧ジャッキほか134件	早来分屯地	5.3.31	5.2.10	5.2.17	5.2.17 1000		
63	ドラム缶自動塗装装置2型清掃役務	早来分屯地	5.3.31	5.2.10	5.2.17	5.2.17 1000		
64	薬注ポンプほか27件	早来分屯地	5.3.31	5.2.10	5.2.17	5.2.17 1000		
	以下余白							

- 4 仕様書の交付場所、契約条項等を示す場所、問い合わせ先及び提出先
〒059-1511
北海道勇払郡安平町安平番外地
陸上自衛隊安平駐屯地 北海道補給処安平弾薬支処会計科 (担当 重信)
TEL 0145-23-2231 (内線292)
FAX 0145-23-2233

調達要求番号：2ME51AM2026

仕 様 書			
物品番号	仕 様 書 番 号		
需品器材据付役務	NAB-10		
	防衛大臣承認	令和	年 月 日
	作 成	令和	2年12月 8日
	変 更	令和	年 月 日
北海道補給処安平弾薬支処			

1 総則

1.1 適用範囲

この仕様書は、陸上自衛隊安平駐屯地において実施する需品器材の装備品等の据付役務について規定する。

1.2 用語及び定義

この仕様書で用いる用語及び定義は、GLT-CG-Z000001による。

1.3 引用文書

この仕様書に引用する次の文書は、この仕様書に規定する範囲内において、この仕様書の一部を成すものであり、入札書又は見積書の提出時における最新版とする。

GLT-CG-Z000001 陸上自衛隊装備品等一般共通仕様書

2 役務に関する要求

2.1 役務の内容

役務の内容は、需品器材の据付、調整などとする。

2.2 据付器材

据付器材は、官給するものとし、調達要領指定書によって指定する。

2.3 役務場所

役務場所は、陸上自衛隊安平駐屯地（以下、“駐屯地”という。）とし、細部は調達要領指定書によって指定する。

2.4 使用材料

据付に必要な使用材料は、契約の相手方が準備するものとする。

2.5 据付要領など

据付要領及び据付に関する技術的な諸調整は、据付器材製造者の技術的指導を受けた上で契約の相手方の責任において実施するものとする。

2.6 外観

据付後の外観は、使用上有害なきず、割れ、まくれその他の欠陥がなく、各部の仕上がりは、異状のないものとする。

2.7 機能試験

据付後、官側立会において機能試験を実施するものとし、正常な作動状況であることを確認の上、引渡しを行うものとする。

2.8 品質保証期間

品質保証期間は、完成検査合格の日から1年間とする。

3 監督・検査

監督及び検査は、契約担当官等が決める監督・検査実施要領による。

4 その他の指示

4.1 安全管理

契約の相手方は、必要に応じて保安灯及び柵などの危険防止のための措置を講ずるなど、安全管理を徹底するものとする。

4.2 その他の留意事項

その他の留意事項は、次によるほか、特に必要とする場合は調達要領指定書によって指定する。

- a) 役務履行で発生した梱包材等は、契約の相手方が処分するものとする。
- b) 駐屯地内の施設に損傷を与えないように十分注意して施工するものとし、万一損傷を与えた場合は、速やかに監督官等及び駐屯地管理者に報告するとともに、契約の相手方の負担において原形に復旧するものとする。
- c) 役務終了時には、整理・清掃を確実に行うとともに、仮設物等の撤去を役務期間内に完了しなければならない。
- d) 撤去及び新設する器材については、指定した保管場所にて受渡しを行い、設置場所及び保管場所への運搬は契約の相手方が行うものとする。

4.3 仕様書・役務に関する疑義

仕様書及び役務に関する疑義は、次による。

- a) この仕様書の内容について疑義が生じた場合は、すべて契約担当官等に申し出てその指示を受けるものとする。
- b) 役務の細部について疑義を生じた場合は、監督官等の指示を受けるものとする。

調達要領指定書	発簡番号	
	調達要求番号	2ME51AM2026
	調達要求年月日	令和5年2月3日
	作成部科	管理班
	作成年月日	令和5年2月3日
品名	厨芥処理機、3号、一体形、B	
仕様書番号	NAB-10	

1 品名・数量

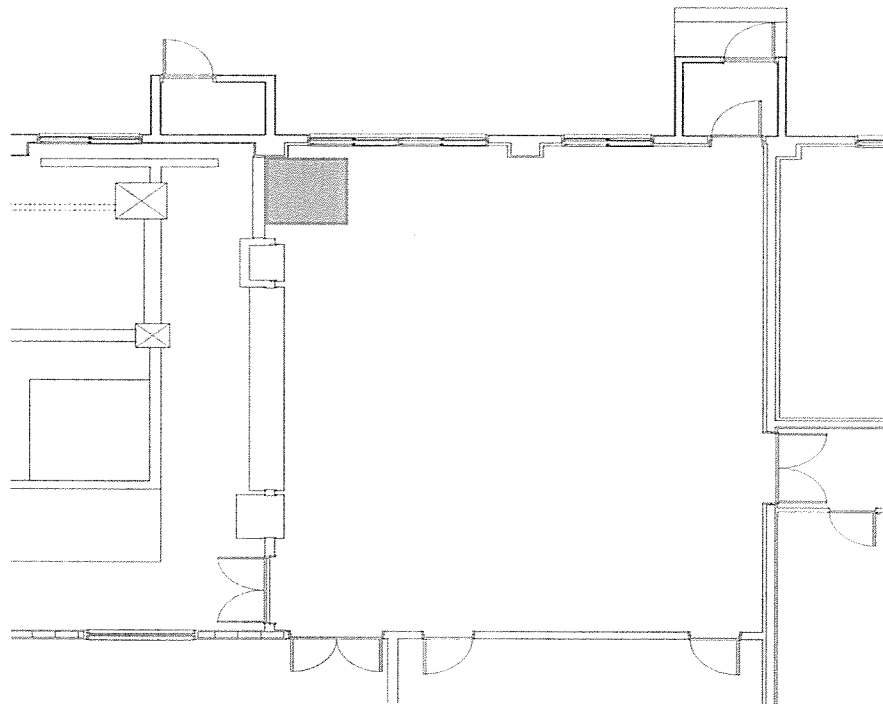
厨芥処理機、3号、一体形、B 1台

2 据付場所等

(1) 据付場所

総務科糧食班隊員食堂

(2) 図面



品 目 等 内 訳 書

契約実施計画番号		2ME91S000170													
NO	調達要求番号		物品番号		単位	数量	単 価	金 額	銘 柄	納 地	指 定				
			品 名						使用期限等	引 渡 場 所	検 査				
			部品番号 または 規格						グループ	搬 入 場 所	包 装				
			使用器材名		仕様書番号					納 期					
1	2MFZ1AB8554	0001			EA	1.00			早来分屯地						
	油圧ジャッキ		MH B-1 0 又は同等品 (他社製品含む。)						当繕班 (早来)						
									当繕班 (早来) 高橋技官・261						
2	2MFZ1AB8554	0002			UN	2.00			早来分屯地						
	自動巻きエアリール		T A R-1 2 0-6. 5 又は同等品 (他社製品含む。)						当繕班 (早来)						
									当繕班 (早来) 高橋技官・261						
3	2MFZ1AB8554	0003			EA	5.00			早来分屯地						
	P P ペール		T P P K-4 5-G Y 又は同等品 (他社製品含む。)						当繕班 (早来)						
									当繕班 (早来) 高橋技官・261						
4	2MFZ1AB8554	0004			EA	5.00			早来分屯地						
	P P ペール用フタ		T P P K-4 5 F-G Y 又は同等品 (他社製品含む。)						当繕班 (早来)						
									当繕班 (早来) 高橋技官・261						
5	2MFZ1AB8554	0005			EA	1.00			早来分屯地						
	卓上スライドマルノコチップソー		H I K O K I 0 0 3 0 1 7 2 1 又は同等品 (他社製品含む。)						当繕班 (早来)						
									当繕班 (早来) 高橋技官・261						
6	2MFZ1AB8554	0006			EA	20.00			早来分屯地						
	塗料用ネット		T P B 7 N 又は同等品 (他社製品含む。)						当繕班 (早来)						
									当繕班 (早来) 高橋技官・261						
7	2MFZ1AB8554	0007			EA	6.00			早来分屯地						
	天切り缶		6 9 2 2 1 4 又は同等品 (他社製品含む。)						当繕班 (早来)						
									当繕班 (早来) 高橋技官・261						
8	2MFZ1AB8554	0008			EA	4.00			早来分屯地						
	ペイント用フタ付バケツ		P H B-1 6 又は同等品 (他社製品含む。)						当繕班 (早来)						
									当繕班 (早来) 高橋技官・261						
9	2MFZ1AB8554	0009			EA	1.00			早来分屯地						
	のりペラ		F L S P-1 8 0 又は同等品 (他社製品含む。)						当繕班 (早来)						
									当繕班 (早来) 高橋技官・261						
									令和5年3月31日						

品 目 等 内 訳 書

契約実施計画番号		2ME91S000170													
NO	調達要求番号		物品番号		単位	数量	単 価	金 額	銘 柄		納 地		指定		
			品 名						使用期限等	引 渡 場 所		検査			
			部品番号 または 規格							搬 入 場 所		包装			
			使用器材名		仕様書番号				グ ル ー プ		納 期				
10	2MFZ1AB8554	0010			EA	1.00			早来分屯地						
	のりペラ								営繕班 (早来)						
	FLSP-240又は同等品 (他社製品含む。)								営繕班 (早来) 高橋技官・261						
									令和5年3月31日						
11	2MFZ1AB8554	0011			EA	1.00			早来分屯地						
	ステンレスヘラ								営繕班 (早来)						
	181055又は同等品 (他社製品含む。)								営繕班 (早来) 高橋技官・261						
									令和5年3月31日						
12	2MFZ1AB8554	0012			EA	1.00			早来分屯地						
	ステンレスヘラ								営繕班 (早来)						
	181155又は同等品 (他社製品含む。)								営繕班 (早来) 高橋技官・261						
									令和5年3月31日						
13	2MFZ1AB8554	0013			EA	1.00			早来分屯地						
	ステンレスヘラ								営繕班 (早来)						
	181255又は同等品 (他社製品含む。)								営繕班 (早来) 高橋技官・261						
									令和5年3月31日						
14	2MFZ1AB8554	0014			EA	1.00			早来分屯地						
	ステンレスヘラ								営繕班 (早来)						
	181355又は同等品 (他社製品含む。)								営繕班 (早来) 高橋技官・261						
									令和5年3月31日						
15	2MFZ1AB8554	0015			EA	1.00			早来分屯地						
	ステンレスヘラ								営繕班 (早来)						
	181455又は同等品 (他社製品含む。)								営繕班 (早来) 高橋技官・261						
									令和5年3月31日						
16	2MFZ1AB8554	0016			EA	1.00			早来分屯地						
	ステンレスヘラ								営繕班 (早来)						
	181555又は同等品 (他社製品含む。)								営繕班 (早来) 高橋技官・261						
									令和5年3月31日						
17	2MFZ1AB8554	0017			EA	10.00			早来分屯地						
	アイナット								営繕班 (早来)						
	TIN-8M又は同等品 (他社製品含む。)								営繕班 (早来) 高橋技官・261						
									令和5年3月31日						
18	2MFZ1AB8554	0018			EA	2.00			早来分屯地						
	ウレタンコイルホース								営繕班 (早来)						
	TUCH-10B又は同等品 (他社製品含む。)								営繕班 (早来) 高橋技官・261						
									令和5年3月31日						

品 目 等 内 訳 書

契約実施計画番号		2ME91S000170													
NO	調達要求番号		物品番号		単位	数量	単 価	金 額	銘 柄	納 地		指定			
			品 名						使用期限等	引 渡 場 所		検査			
			部品番号 または 規格							搬 入 場 所		包装			
			使用器材名		仕様書番号				グ ル ー プ		納 期				
19	2MFZ1AB8554	0019			EA	1.00			早来分屯地						
	エアブローガン		9040P-1又は同等品（他社製品含む。）						当番班（早来） 当番班（早来）高橋技官・261						
									令和5年3月31日						
20	2MFZ1AB8554	0020			EA	8.00			早来分屯地						
	作業台ブラケット		コーナンオリジナル LIFELIX 2×4用 2個入又は同等品（他社製品含む。）						当番班（早来） 当番班（早来）高橋技官・261						
									令和5年3月31日						
21	2MFZ1AB8554	0021			EA	8.00			早来分屯地						
	2×4ブラケット		コーナンオリジナル LIFELIX LFX03-8421ブラック又は同等品（他社製品含む。）						当番班（早来） 当番班（早来）高橋技官・261						
									令和5年3月31日						
22	2MFZ1AB8554	0022			EA	1.00			早来分屯地						
	先芯入りワークスニーカー		1026887-270又は同等品（他社製品含む。）						当番班（早来） 当番班（早来）高橋技官・261						
									令和5年3月31日						
23	2MFZ1AB8554	0023			ST	1.00			早来分屯地						
	水中硬化用補修剤		DV11800又は同等品（他社製品含む。）						当番班（早来） 当番班（早来）高橋技官・261						
									令和5年3月31日						
24	2MFZ1AB8554	0024			EA	5.00			早来分屯地						
	化学防護服		4545L又は同等品（他社製品含む。）						当番班（早来） 当番班（早来）高橋技官・261						
									令和5年3月31日						
25	2MFZ1AB8554	0025			EA	1.00			早来分屯地						
	軽量3層底安全靴		SS11-26.5又は同等品（他社製品含む。）						当番班（早来） 当番班（早来）高橋技官・261						
									令和5年3月31日						
26	2MFZ1AB8554	0026			EA	2.00			早来分屯地						
	メリヤスウエス		NO21-2K又は同等品（他社製品含む。）						当番班（早来） 当番班（早来）高橋技官・261						
									令和5年3月31日						
27	2MFZ1AB8554	0027			EA	4.00			早来分屯地						
	化学防護服		4545M又は同等品（他社製品含む。）						当番班（早来） 当番班（早来）高橋技官・261						
									令和5年3月31日						

品 目 等 内 訳 書

契約実施計画番号		2ME91S000170											
NO	調達要求番号		物品番号		単位	数量	単 価	金 額	銘 柄	納 地		指定	
			品 名						使用期限等	引 渡 場 所		検査	
			部品番号 または 規格							搬 入 場 所		包装	
			使用器材名		仕様書番号				グ ル ー プ		納 期		
28	2MFZ1AB8554	0028			EA	1.00				早来分屯地			
			ストレッチレインスーツ							当繕班 (早来)			
			7900-BL-L又は同等品 (他社製品含む。)							当繕班 (早来) 高橋技官・261			
										令和5年3月31日			
29	2MFZ1AB8554	0029			CA	1.00				早来分屯地			
			ペーパータオル							当繕班 (早来)			
			703510又は同等品 (他社製品含む。)							当繕班 (早来) 高橋技官・261			
										令和5年3月31日			
30	2MFZ1AB8554	0030			EA	2.00				早来分屯地			
			耐油長靴							当繕班 (早来)			
			TSW2100W/CP27.0又は同等品 (他社製品含む。)							当繕班 (早来) 高橋技官・261			
										令和5年3月31日			
31	2MFZ1AB8554	0031			EA	1.00				早来分屯地			
			防災面							当繕班 (早来)			
			BM-HFC又は同等品 (他社製品含む。)							当繕班 (早来) 高橋技官・261			
										令和5年3月31日			
32	2MFZ1AB8554	0032			EA	2.00				早来分屯地			
			耐油長靴							当繕班 (早来)			
			TSW2100W/CP26.5又は同等品 (他社製品含む。)							当繕班 (早来) 高橋技官・261			
										令和5年3月31日			
33	2MFZ1AB8554	0033			EA	1.00				早来分屯地			
			ドレンクリーナー							当繕班 (早来)			
			T0125CHD-N又は同等品 (他社製品含む。)							当繕班 (早来) 高橋技官・261			
										令和5年3月31日			
34	2MFZ1AB8554	0034			EA	2.00				早来分屯地			
			折りたたみコンテナ							当繕班 (早来)			
			TR-SC50TMB又は同等品 (他社製品含む。)							当繕班 (早来) 高橋技官・261			
										令和5年3月31日			
35	2MFZ1AB8554	0035			CA	1.00				早来分屯地			
			ニトリルゴム使い捨て手袋							当繕班 (早来)			
			93-243-8又は同等品 (他社製品含む。)							当繕班 (早来) 高橋技官・261			
										令和5年3月31日			
36	2MFZ1AB8554	0036			EA	1.00				早来分屯地			
			ビーンブーツ							当繕班 (早来)			
			85713-90-L又は同等品 (他社製品含む。)							当繕班 (早来) 高橋技官・261			
										令和5年3月31日			

品目等内訳書

契約実施計画番号		2ME91S000170											
NO	調達要求番号		物品番号		単位	数量	単価	金額	銘柄		納地		指定
			品名						使用期限等		引渡場所		検査
			部品番号 または 規格						グループ		搬入場所		包装
			使用器材名		仕様書番号						納期		
37	2MFZ1AB8554	0037			EA	6.00					早来分屯地		
	パーツボックス										当繕班 (早来)		
	B-3 又は同等品 (他社製品含む。)										当繕班 (早来) 高橋技官・261		
38	2MFZ1AB8554	0038			EA	10.00					早来分屯地		
	ウレタン背抜き手袋										当繕班 (早来)		
	868M 又は同等品 (他社製品含む。)										当繕班 (早来) 高橋技官・261		
39	2MFZ1AB8554	0039			EA	1.00					早来分屯地		
	プロテクティブスニーカー										当繕班 (早来)		
	WF112-26.0 又は同等品 (他社製品含む。)										当繕班 (早来) 高橋技官・261		
40	2MFZ1AB8554	0040			EA	6.00					早来分屯地		
	パーツボックス										当繕班 (早来)		
	B-3S 又は同等品 (他社製品含む。)										当繕班 (早来) 高橋技官・261		
41	2MFZ1AB8554	0041			EA	1.00					早来分屯地		
	インパクトドライバー										当繕班 (早来)		
	DZ-71 又は同等品 (他社製品含む。)										当繕班 (早来) 高橋技官・261		
42	2MFZ1AB8554	0042			ST	1.00					早来分屯地		
	ビット交換式ドライバー										当繕班 (早来)		
	DBZ-55B 又は同等品 (他社製品含む。)										当繕班 (早来) 高橋技官・261		
43	2MFZ1AB8554	0043			EA	1.00					早来分屯地		
	小ねじブライヤー										当繕班 (早来)		
	PZ-60 又は同等品 (他社製品含む。)										当繕班 (早来) 高橋技官・261		
44	2MFZ1AB8554	0044			EA	1.00					早来分屯地		
	汗取りハチマキ										当繕班 (早来)		
	NO. 7182 又は同等品 (他社製品含む。)										当繕班 (早来) 高橋技官・261		
45	2MFZ1AB8554	0045			EA	1.00					早来分屯地		
	セーフティーゴーグル										当繕班 (早来)		
	YG-5200M 又は同等品 (他社製品含む。)										当繕班 (早来) 高橋技官・261		
											令和5年3月31日		

品 目 等 内 訳 書

契約実施計画番号		2ME91S000170											
NO	調達要求番号		物品番号		単位	数量	単 価	金 額	銘 柄	納 地	指定		
			品 名						使用期限等	引 渡 場 所	検査		
			部品番号 または 規格						グループ	搬 入 場 所	包装		
			使用器材名		仕様書番号					納 期			
46	2MFZ1AB8554	0046			EA	3.00			早来分屯地				
	合皮手袋								当繕班 (早来)				
	209063又は同等品 (他社製品含む。)								当繕班 (早来) 高橋技官・261				
									令和5年3月31日				
47	2MFZ1AB8554	0047			EA	1.00			早来分屯地				
	スナップリングブライヤー								当繕班 (早来)				
	S-026又は同等品 (他社製品含む。)								当繕班 (早来) 高橋技官・261				
									令和5年3月31日				
48	2MFZ1AB8554	0048			EA	1.00			早来分屯地				
	強力ニッパ								当繕班 (早来)				
	NK-36又は同等品 (他社製品含む。)								当繕班 (早来) 高橋技官・261				
									令和5年3月31日				
49	2MFZ1AB8554	0049			EA	1.00			早来分屯地				
	養生用クロステープ								当繕班 (早来)				
	165-50GN又は同等品 (他社製品含む。)								当繕班 (早来) 高橋技官・261				
									令和5年3月31日				
50	2MFZ1AB8554	0050			ST	1.00			早来分屯地				
	マスキングテープ								当繕班 (早来)				
	183-15又は同等品 (他社製品含む。)								当繕班 (早来) 高橋技官・261				
									令和5年3月31日				
51	2MFZ1AB8554	0051			ST	2.00			早来分屯地				
	薄型スパナセット								当繕班 (早来)				
	DSTO1200P又は同等品 (他社製品含む。)								当繕班 (早来) 高橋技官・261				
									令和5年3月31日				
52	2MFZ1AB8554	0052			ST	1.00			早来分屯地				
	ラチェットドライバースセット								当繕班 (早来)				
	808050S-22又は同等品 (他社製品含む。)								当繕班 (早来) 高橋技官・261				
									令和5年3月31日				
53	2MFZ1AB8554	0053			EA	1.00			早来分屯地				
	ワイドモンキレンチ								当繕班 (早来)				
	MWS300又は同等品 (他社製品含む。)								当繕班 (早来) 高橋技官・261				
									令和5年3月31日				
54	2MFZ1AB8554	0054			EA	1.00			早来分屯地				
	ギア付モンキレンチ								当繕班 (早来)				
	FGL-38-BG又は同等品 (他社製品含む。)								当繕班 (早来) 高橋技官・261				
									令和5年3月31日				

品 目 等 内 訳 書

契約実施計画番号		2ME91S000170													
NO	調達要求番号		物品番号		単位	数量	単価	金額	銘柄		納地		指定		
			品名						使用期限等		引渡場所		検査		
			部品番号 または 規格						グループ		搬入場所		包装		
			使用器材名		仕様書番号						納期				
55	2MFZ1AB8554	0055			EA	1.00					早来分屯地				
			コーナールンチ								営繕班 (早来)				
			CW-250又は同等品 (他社製品含む。)								営繕班 (早来) 高橋技官・261				
											令和5年3月31日				
56	2MFZ1AB8554	0056			EA	1.00					早来分屯地				
			コーナールンチ								営繕班 (早来)				
			CW-300又は同等品 (他社製品含む。)								営繕班 (早来) 高橋技官・261				
											令和5年3月31日				
57	2MFZ1AB8554	0057			EA	1.00					早来分屯地				
			コーキングテープ								営繕班 (早来)				
			PP74又は同等品 (他社製品含む。)								営繕班 (早来) 高橋技官・261				
											令和5年3月31日				
58	2MFZ1AB8554	0058			EA	5.00					早来分屯地				
			ポリエチレン系防食テープ								営繕班 (早来)				
			55-50又は同等品 (他社製品含む。)								営繕班 (早来) 高橋技官・261				
											令和5年3月31日				
59	2MFZ1AB8554	0059			ST	1.00					早来分屯地				
			めがねレンチセット								営繕班 (早来)				
			RMFQ700又は同等品 (他社製品含む。)								営繕班 (早来) 高橋技官・261				
											令和5年3月31日				
60	2MFZ1AB8554	0060			EA	5.00					早来分屯地				
			レンチホルダ								営繕班 (早来)				
			BND72又は同等品 (他社製品含む。)								営繕班 (早来) 高橋技官・261				
											令和5年3月31日				
61	2MFZ1AB8554	0061			EA	2.00					早来分屯地				
			ブチル自己融着テープ								営繕班 (早来)				
			15-19又は同等品 (他社製品含む。)								営繕班 (早来) 高橋技官・261				
											令和5年3月31日				
62	2MFZ1AB8554	0062			ST	1.00					早来分屯地				
			ドリルセット								営繕班 (早来)				
			BOSCH V91又は同等品 (他社製品含む。)								営繕班 (早来) 高橋技官・261				
											令和5年3月31日				
63	2MFZ1AB8554	0063			EA	1.00					早来分屯地				
			ステップドリル								営繕班 (早来)				
			NMS-24G又は同等品 (他社製品含む。)								営繕班 (早来) 高橋技官・261				
											令和5年3月31日				

品 目 等 内 訳 書

契約実施計画番号		2ME91S000170													
NO	調達要求番号		物品番号		単位	数量	単価	金額	銘柄		納地		指定		
			品名						使用期限等		引渡場所		検査		
			部品番号 または 規格						グループ		搬入場所		包装		
			使用器材名		仕様書番号						納期				
64	2MFZ1AB8554	0064			EA	1.00					早来分屯地				
			ピッチゲージ								営繕班 (早来)				
			73794 又は同等品 (他社製品含む。)								営繕班 (早来) 高橋技官・261				
											令和5年3月31日				
65	2MFZ1AB8554	0065			EA	1.00					早来分屯地				
			ピッチゲージ								営繕班 (早来)				
			73795 又は同等品 (他社製品含む。)								営繕班 (早来) 高橋技官・261				
											令和5年3月31日				
66	2MFZ1AB8554	0066			EA	3.00					早来分屯地				
			コンベックス								営繕班 (早来)				
			TRC-2555GLK 又は同等品 (他社製品含む。)								営繕班 (早来) 高橋技官・261				
											令和5年3月31日				
67	2MFZ1AB8554	0067			EA	2.00					早来分屯地				
			アルミレベル								営繕班 (早来)				
			TL-450 又は同等品 (他社製品含む。)								営繕班 (早来) 高橋技官・261				
											令和5年3月31日				
68	2MFZ1AB8554	0068			EA	1.00					早来分屯地				
			伸縮式ホワイトボード								営繕班 (早来)				
			2385 又は同等品 (他社製品含む。)								営繕班 (早来) 高橋技官・261				
											令和5年3月31日				
69	2MFZ1AB8554	0069			EA	2.00					早来分屯地				
			オイルトレ								営繕班 (早来)				
			LB-414 又は同等品 (他社製品含む。)								営繕班 (早来) 高橋技官・261				
											令和5年3月31日				
70	2MFZ1AB8554	0070			EA	1.00					早来分屯地				
			ホットエアガン								営繕班 (早来)				
			AHAG1551 又は同等品 (他社製品含む。)								営繕班 (早来) 高橋技官・261				
											令和5年3月31日				
71	2MFZ1AB8554	0071			EA	1.00					早来分屯地				
			パイプバイス								営繕班 (早来)				
			PV-0200 又は同等品 (他社製品含む。)								営繕班 (早来) 高橋技官・261				
											令和5年3月31日				
72	2MFZ1AB8554	0072			EA	1.00					早来分屯地				
			工業用内視鏡								営繕班 (早来)				
			SS-11 又は同等品 (他社製品含む。)								営繕班 (早来) 高橋技官・261				
											令和5年3月31日				

品 目 等 内 訳 書

契約実施計画番号		2ME91S000170													
NO	調達要求番号		物品番号		単 位	数 量	単 価	金 額	銘 柄		納 地		指 定		
			品 名						使用期限等		引 渡 場 所			検 査	
			部品番号 または 規格						グループ		搬 入 場 所				
			使用器材名						仕 様 書 号		納 期			包 装	
73	2MFZ1AB8554	0073			EA	1.00			早来分屯地						
	モンキーレンチ		MAN150又は同等品(他社製品含む。)								当繕班(早来)			当繕班(早来)高橋技官・261	
											令和5年3月31日				
74	2MFZ1AB8554	0074			EA	1.00			早来分屯地						
	モンキーレンチ		MAN200又は同等品(他社製品含む。)								当繕班(早来)			当繕班(早来)高橋技官・261	
											令和5年3月31日				
75	2MFZ1AB8554	0075			EA	1.00			早来分屯地						
	ツールバッグ		MB-4-BK/B又は同等品(他社製品含む。)								当繕班(早来)			当繕班(早来)高橋技官・261	
											令和5年3月31日				
76	2MFZ1AB8554	0076			EA	2.00			早来分屯地						
	ホースリール		XHR-20又は同等品(他社製品含む。)								当繕班(早来)			当繕班(早来)高橋技官・261	
											令和5年3月31日				
77	2MFZ1AB8554	0077			EA	1.00			早来分屯地						
	道具スタンド		EA928BG-5又は同等品(他社製品含む。)								当繕班(早来)			当繕班(早来)高橋技官・261	
											令和5年3月31日				
78	2MFZ1AB8554	0078			EA	2.00			早来分屯地						
	ホースノズル		GNX112N又は同等品(他社製品含む。)								当繕班(早来)			当繕班(早来)高橋技官・261	
											令和5年3月31日				
79	2MFZ1AB8554	0079			EA	4.00			早来分屯地						
	ワークインソール		1273A008.020-M又は同等品(他社製品含む。)								当繕班(早来)			当繕班(早来)高橋技官・261	
											令和5年3月31日				
80	2MFZ1AB8554	0080			EA	1.00			早来分屯地						
	ワークインソール		1273A007.001-L又は同等品(他社製品含む。)								当繕班(早来)			当繕班(早来)高橋技官・261	
											令和5年3月31日				
81	2MFZ1AB8554	0081			EA	1.00			早来分屯地						
	ウォーターポンプブライヤー		TWP-250又は同等品(他社製品含む。)								当繕班(早来)			当繕班(早来)高橋技官・261	
											令和5年3月31日				

品 目 等 内 訳 書

契約実施計画番号		2ME91S000170													
NO	調達要求番号		物品番号		単位	数量	単 価	金 額	銘 柄	納 地		指定			
			品 名						使用期限等	引 渡 場 所		検査			
			部品番号 または 規格							搬 入 場 所		包装			
			使用器材名		仕様書番号				グ ル ー プ		納 期				
82	2MFZ1AB8554	0082			EA	1.00				早来分屯地					
	ステップドリル									当繕班 (早来)					
	3 S - N M S - 2 2 G 又は同等品 (他社製品含む。)									当繕班 (早来) 高橋技官・261					
										令和5年3月31日					
83	2MFZ1AB8554	0083			EA	1.00				早来分屯地					
	ドリルガイド									当繕班 (早来)					
	7 1 - 1 4 2 又は同等品 (他社製品含む。)									当繕班 (早来) 高橋技官・261					
										令和5年3月31日					
84	2MFZ1AB8554	0084			PC	1.00				早来分屯地					
	防錆スプレー									当繕班 (早来)					
	T F P - 4 2 0 S P - U 又は同等品 (他社製品含む。)									当繕班 (早来) 高橋技官・261					
										令和5年3月31日					
85	2MFZ1AB8554	0085			EA	1.00				早来分屯地					
	ケーブルゲージ									当繕班 (早来)					
	D I - I V 1 6 又は同等品 (他社製品含む。)									当繕班 (早来) 高橋技官・261					
										令和5年3月31日					
86	2MFZ1AB8554	0086			EA	1.00				早来分屯地					
	フィンクリーナー									当繕班 (早来)					
	Y 6 1 1 7 0 又は同等品 (他社製品含む。)									当繕班 (早来) 高橋技官・261					
										令和5年3月31日					
87	2MFZ1AB8554	0087			EA	2.00				早来分屯地					
	草刈エプロン									当繕班 (早来)					
	4 1 3 0 又は同等品 (他社製品含む。)									当繕班 (早来) 高橋技官・261					
										令和5年3月31日					
88	2MFZ1AB8554	0088			BG	1.00				早来分屯地					
	使い捨てシューズカバー									当繕班 (早来)					
	T S C P E - T M 又は同等品 (他社製品含む。)									当繕班 (早来) 高橋技官・261					
										令和5年3月31日					
89	2MFZ1AB8554	0089			EA	1.00				早来分屯地					
	排水栓ホース									当繕班 (早来)					
	P H 6 2 - 8 6 1 - 1 又は同等品 (他社製品含む。)									当繕班 (早来) 高橋技官・261					
										令和5年3月31日					
90	2MFZ1AB8554	0090			EA	1.00				早来分屯地					
	排水ホース差込口									当繕班 (早来)					
	P H 6 2 - 8 7 S 又は同等品 (他社製品含む。)									当繕班 (早来) 高橋技官・261					
										令和5年3月31日					

品 目 等 内 訳 書

契約実施計画番号		2ME91S000170													
NO	調達要求番号		物品番号		単 位	数 量	単 価	金 額	銘 柄		納 地		指 定		
			品 名						使用期限等		引 渡 場 所			検 査	
			部品番号 または 規格						グループ		搬 入 場 所				
			使用器材名						仕 様 書 号		納 期			包 装	
91	2MFZ1AB8554	0091			EA	1.00						早来分屯地			
	排水ホース継手											営繕班 (早来)			
	PH62-15又は同等品 (他社製品含む。)											営繕班 (早来) 高橋技官・261			
												令和5年3月31日			
92	2MFZ1AB8554	0092			PC	3.00						早来分屯地			
	ラッシングベルト											営繕班 (早来)			
	RN25MB4.5又は同等品 (他社製品含む。)											営繕班 (早来) 高橋技官・261			
												令和5年3月31日			
93	2MFZ1AB8554	0093			EA	1.00						早来分屯地			
	電気工事用ドライバー											営繕班 (早来)			
	6156又は同等品 (他社製品含む。)											営繕班 (早来) 高橋技官・261			
												令和5年3月31日			
94	2MFZ1AB8554	0094			EA	1.00						早来分屯地			
	保護ゴーグル											営繕班 (早来)			
	GG6001SGAF-BLK又は同等品 (他社製品含む。)											営繕班 (早来) 高橋技官・261			
												令和5年3月31日			
95	2MFZ1AB8554	0095			EA	1.00						早来分屯地			
	つば付ヘルメット											営繕班 (早来)			
	AA16-HA2EM-KP-W又は同等品 (他社製品含む。)											営繕班 (早来) 高橋技官・261			
												令和5年3月31日			
96	2MFZ1AB8554	0096			EA	1.00						早来分屯地			
	ゴーグルクリップ											営繕班 (早来)			
	GCLIP-2又は同等品 (他社製品含む。)											営繕班 (早来) 高橋技官・261			
												令和5年3月31日			
97	2MFZ1AB8554	0097			EA	1.00						早来分屯地			
	ヘルメットインナー											営繕班 (早来)			
	FK-MF03BLU又は同等品 (他社製品含む。)											営繕班 (早来) 高橋技官・261			
												令和5年3月31日			
98	2MFZ1AB8554	0098			EA	1.00						早来分屯地			
	ドライバービット											営繕班 (早来)			
	GS141065又は同等品 (他社製品含む。)											営繕班 (早来) 高橋技官・261			
												令和5年3月31日			
99	2MFZ1AB8554	0099			EA	1.00						早来分屯地			
	ドライバービット											営繕班 (早来)			
	GS5P2065又は同等品 (他社製品含む。)											営繕班 (早来) 高橋技官・261			
												令和5年3月31日			

品 目 等 内 訳 書

契約実施計画番号		2ME91S000170													
NO	調達要求番号		物品番号		単 位	数 量	単 価	金 額	銘 柄		納 地		指 定		
			品 名						使用期限等		引 渡 場 所			検 査	
			部品番号 または 規格						グループ		搬 入 場 所				
			使用器材名						仕 様 書 号		納 期			包 装	
100	2MFZ1AB8554	0100			EA	1.00						早来分屯地			
			胴ベルト								当繕班 (早来)				
			B S L 1 4 5 - B K 又は同等品 (他社製品含む。)								当繕班 (早来) 高橋技官・261				
											令和5年3月31日				
101	2MFZ1AB8554	0101			EA	1.00						早来分屯地			
			圧着工具								当繕班 (早来)				
			A K 1 7 M A 2 又は同等品 (他社製品含む。)								当繕班 (早来) 高橋技官・261				
											令和5年3月31日				
102	2MFZ1AB8554	0102			EA	1.00						早来分屯地			
			ラジオベンチ								当繕班 (早来)				
			R P - 1 5 0 S H 又は同等品 (他社製品含む。)								当繕班 (早来) 高橋技官・261				
											令和5年3月31日				
103	2MFZ1AB8554	0103			EA	1.00						早来分屯地			
			ツールバッグ								当繕班 (早来)				
			N D - 8 6 0 又は同等品 (他社製品含む。)								当繕班 (早来) 高橋技官・261				
											令和5年3月31日				
104	2MFZ1AB8554	0104			EA	1.00						早来分屯地			
			防寒ジャケット								当繕班 (早来)				
			7 2 1 0 - 3 5 - 3 L 又は同等品 (他社製品含む。)								当繕班 (早来) 高橋技官・261				
											令和5年3月31日				
105	2MFZ1AB8554	0105			EA	2.00						早来分屯地			
			ペーパータオル容器								当繕班 (早来)				
			W 4 5 - C W 又は同等品 (他社製品含む。)								当繕班 (早来) 高橋技官・261				
											令和5年3月31日				
106	2MFZ1AB8554	0106			EA	2.00						早来分屯地			
			回収袋								当繕班 (早来)				
			T J B 4 0 又は同等品 (他社製品含む。)								当繕班 (早来) 高橋技官・261				
											令和5年3月31日				
107	2MFZ1AB8554	0107			EA	42.00						早来分屯地			
			ペーパータオル								当繕班 (早来)				
			P F G 7 又は同等品 (他社製品含む。)								当繕班 (早来) 高橋技官・261				
											令和5年3月31日				
108	2MFZ1AB8554	0108			EA	6.00						早来分屯地			
			刈払機用チップソー								当繕班 (早来)				
			2 1 0 4 2 9 又は同等品 (他社製品含む。)								当繕班 (早来) 高橋技官・261				
											令和5年3月31日				

品 目 等 内 訳 書

契約実施計画番号		2ME91S000170													
NO	調達要求番号		物品番号		単 位	数 量	単 価	金 額	銘 柄		納 地		指 定		
			品 名						使用期限等		引 渡 場 所			検 査	
			部品番号 または 規格						グループ		搬 入 場 所				
			使用器材名						仕 様 書 号		納 期			包 装	
109	2MFZ1AB8554	0109			EA	1.00					早来分屯地				
	肩掛バンド		700051又は同等品(他社製品含む。)								当番班(早来)				
											当番班(早来)高橋技官・261				
											令和5年3月31日				
110	2MFZ1AB8554	0110			EA	2.00					早来分屯地				
	広口ピン		500204又は同等品(他社製品含む。)								当番班(早来)				
											当番班(早来)高橋技官・261				
											令和5年3月31日				
111	2MFZ1AB8554	0111			EA	2.00					早来分屯地				
	養生クッションマット		B907又は同等品(他社製品含む。)								当番班(早来)				
											当番班(早来)高橋技官・261				
											令和5年3月31日				
112	2MFZ1AB8554	0112			EA	1.00					早来分屯地				
	電線用皮剥きソケット		DK-MSDIV14又は同等品(他社製品含む。)								当番班(早来)				
											当番班(早来)高橋技官・261				
											令和5年3月31日				
113	2MFZ1AB8554	0113			EA	1.00					早来分屯地				
	電線用皮剥きソケット		DK-MSDIV22又は同等品(他社製品含む。)								当番班(早来)				
											当番班(早来)高橋技官・261				
											令和5年3月31日				
114	2MFZ1AB8554	0114			EA	1.00					早来分屯地				
	電線用皮剥きソケット		DK-MSDIV38又は同等品(他社製品含む。)								当番班(早来)				
											当番班(早来)高橋技官・261				
											令和5年3月31日				
115	2MFZ1AB8554	0115			EA	1.00					早来分屯地				
	検電器		THE-610-Y又は同等品(他社製品含む。)								当番班(早来)				
											当番班(早来)高橋技官・261				
											令和5年3月31日				
116	2MFZ1AB8554	0116			EA	2.00					早来分屯地				
	ゴム背抜き手袋		N0330-L3P又は同等品(他社製品含む。)								当番班(早来)				
											当番班(早来)高橋技官・261				
											令和5年3月31日				
117	2MFZ1AB8554	0117			EA	20.00					早来分屯地				
	滑り止め手袋		N0260-MB又は同等品(他社製品含む。)								当番班(早来)				
											当番班(早来)高橋技官・261				
											令和5年3月31日				

品 目 等 内 訳 書

契約実施計画番号		2ME91S000170													
NO	調達要求番号		物品番号		単位	数量	単 価	金 額	銘 柄	納 地		指定			
			品 名						使用期限等	引 渡 場 所		検査			
			部品番号 または 規格							搬 入 場 所		包装			
			使用器材名		仕様書番号				グ ル ー プ		納 期				
118	2MFZ1AB8554	0118			EA	20.00			早来分屯地						
	滑り止め手袋								営繕班 (早来)						
	NO260-LB又は同等品 (他社製品含む。)								営繕班 (早来) 高橋技官・261						
									令和5年3月31日						
119	2MFZ1AB8554	0119			EA	5.00			早来分屯地						
	防寒手袋								営繕班 (早来)						
	D104-L又は同等品 (他社製品含む。)								営繕班 (早来) 高橋技官・261						
									令和5年3月31日						
120	2MFZ1AB8554	0120			EA	2.00			早来分屯地						
	低圧ゴム手袋								営繕班 (早来)						
	SKGLOVELRL又は同等品 (他社製品含む。)								営繕班 (早来) 高橋技官・261						
									令和5年3月31日						
121	2MFZ1AB8554	0121			EA	3.00			早来分屯地						
	下履き手袋								営繕班 (早来)						
	NO830又は同等品 (他社製品含む。)								営繕班 (早来) 高橋技官・261						
									令和5年3月31日						
122	2MFZ1AB8554	0122			EA	1.00			早来分屯地						
	プロテクティブスニーカー								営繕班 (早来)						
	FCP201.020-26.0又は同等品 (他社製品含む。)								営繕班 (早来) 高橋技官・261						
									令和5年3月31日						
123	2MFZ1AB8554	0123			EA	1.00			早来分屯地						
	プロテクティブスニーカー								営繕班 (早来)						
	FCP201.9090-27.5又は同等品 (他社製品含む。)								営繕班 (早来) 高橋技官・261						
									令和5年3月31日						
124	2MFZ1AB8554	0124			EA	3.00			早来分屯地						
	保護メガネ								営繕班 (早来)						
	9181281又は同等品 (他社製品含む。)								営繕班 (早来) 高橋技官・261						
									令和5年3月31日						
125	2MFZ1AB8554	0125			EA	4.00			早来分屯地						
	作業用マスク								営繕班 (早来)						
	TEM4C-50又は同等品 (他社製品含む。)								営繕班 (早来) 高橋技官・261						
									令和5年3月31日						
126	2MFZ1AB8554	0126			EA	2.00			早来分屯地						
	リチウムグリース								営繕班 (早来)						
	NO1415又は同等品 (他社製品含む。)								営繕班 (早来) 高橋技官・261						
									令和5年3月31日						

品 目 等 内 訳 書

契約実施計画番号		2ME91S000170													
NO	調達要求番号		物品番号		単 位	数 量	単 価	金 額	銘 柄		納 地		指 定		
			品 名						使用期限等		引 渡 場 所			検 査	
			部品番号 または 規格						グループ		搬 入 場 所				
			使用器材名						仕 様 書 号		納 期			包 装	
127	2MFZ1AB8554	0127		EA	1.00					早来分屯地					
	オートセンターポンチ									当繕班 (早来)					
	FS-11C又は同等品 (他社製品含む。)									当繕班 (早来) 高橋技官・261					
										令和5年3月31日					
128	2MFZ1AB8554	0128		EA	1.00					早来分屯地					
	オートセンターポンチ									当繕班 (早来)					
	FS-13C又は同等品 (他社製品含む。)									当繕班 (早来) 高橋技官・261					
										令和5年3月31日					
129	2MFZ1AB8554	0129		EA	1.00					早来分屯地					
	樹脂柄ドライバー									当繕班 (早来)					
	DP2-3又は同等品 (他社製品含む。)									当繕班 (早来) 高橋技官・261					
										令和5年3月31日					
130	2MFZ1AB8554	0130		EA	1.00					早来分屯地					
	伸縮式ホワイトボード									当繕班 (早来)					
	O4093又は同等品 (他社製品含む。)									当繕班 (早来) 高橋技官・261					
										令和5年3月31日					
131	2MFZ1AB8554	0131		EA	2.00					早来分屯地					
	長靴									当繕班 (早来)					
	2622-EL又は同等品 (他社製品含む。)									当繕班 (早来) 高橋技官・261					
										令和5年3月31日					
132	2MFZ1AB8554	0132		EA	2.00					早来分屯地					
	表示テープ									当繕班 (早来)					
	H06SK又は同等品 (他社製品含む。)									当繕班 (早来) 高橋技官・261					
										令和5年3月31日					
133	2MFZ1AB8554	0133		EA	5.00					早来分屯地					
	マーキングテープ									当繕班 (早来)					
	74161又は同等品 (他社製品含む。)									当繕班 (早来) 高橋技官・261					
										令和5年3月31日					
134	2MFZ1AB8554	0134		EA	2.00					早来分屯地					
	はしご兼用脚立									当繕班 (早来)					
	MCX-180又は同等品 (他社製品含む。)									当繕班 (早来) 高橋技官・261					
										令和5年3月31日					
135	2MFZ1AB8554	0135		EA	1.00					早来分屯地					
	両用開閉器									当繕班 (早来)					
	TWP-KH又は同等品 (他社製品含む。)									当繕班 (早来) 高橋技官・261					
										令和5年3月31日					

調達要求書番号：

陸 上 自 衛 隊 仕 様 書		
物品番号	— — —	仕 様 書 番 号
ドラム缶自動塗装装置 2 型清掃役務	N Q - Z 0 0 0 0 0 1	
	作 成	令和 3 年 1 2 月 2 1 日
	変 更	令和 5 年 1 月 1 6 日
	作成部隊等名	北海道補給処早来燃料支処

1 総則

1.1 適用範囲

この仕様書は北海道補給処早来燃料支処において実施するドラム缶自動塗装装置 2 型の清掃について規定する。

1.2 用語及び定義

この仕様書で用いる用語及び定義は、次によるほか、GLT-CG-Z000001Vによる。

1.3 引用文書

この仕様書に引用する次の文書は、この仕様書に規定する範囲内において、この仕様書の一部を成すものであり、入札書又は見積書の提出時における最新版とする。

GLT-CG-Z000001V 陸上自衛隊装備品等一般共通仕様書

2 一般的事項

本仕様書に規定していない事項は、製造者の規定する仕様及び社内規格並びに商習慣によるほか、施工上当然成すべき事項についても実施するものとする。

3 役務に関する要求

3.1 役務の内容

本役務は、ドラム缶自動塗装装置 2 型清掃役務とし次によるほか、塗装装置の図面は別紙によって示すものとする。

3.2 清掃・調整等

清掃、調整は次による。

- 清掃がしやすい範囲に分解する。
- 水槽内の水を官側で指定したドラム缶に移し、水槽内の塗料かす及び塗装ブース内、渦巻装置、水はね防止版、ろ過網、搬送装置、チェーン等に付着した塗料及び養生ビニール等の除去を実施する。水槽内の水及び除去した塗料かす等は官側で準備したドラム缶に移すものとする。
- 清掃後、ガムテープ、グリース、ラップ等を使用し次回清掃のための養生を実施し、運転操作に支障のない状態に養生をするものとする。
- 清掃実施日については、監督官と調整の上指示する日とする。

3.3 清掃要領

清掃要領及び分解に関する技術的な諸調整は、監督官の指導を受けた上で契約の相手方の責任において実施するものとする。

3.4 役務場所

北海道勇払郡安平町東早来番外地 陸上自衛隊早来分屯地構内

3.5 使用機材・機器・消耗品

役務に必要な機材、材料及び消耗品は指定をする場合を除き、契約の相手方が準備するものとする。

3.6 外観

清掃後の外観は使用上有害なきず、その他欠陥がなく、各部の仕上がりは異状のないものとする。

3.7 機能試験

清掃後、官側立会において機能試験を実施するものとし、正常な作動状況であることを確認の上、引渡しを行うものとする。

4 監督・検査

監督及び検査は、GLT-CG-Z000001Vの3.2によるほか、契約担当官が定める監督・検査実施要領による。

5 その他の指示

5.1 提出書類

契約の相手方が監督官等に提出する書類の基準は、次によるが、細部提出要領については監督官の指示によるものとする。

- a) 契約の相手方は、契約締結後速やかに、監督官と調整後、作業工程表を提出するものとする。
- b) 契約の相手方は、使用工具等の検査を受け合格したのち機材検査簿を提出するものとする。
- c) 契約の相手方は、表1による役務の履行状況が確認できる写真を提出するものとする。

表1－役務写真

分類	規格	部数	注記
施工前	サービス版 (カラー)	各1部 (アルバム貼付け)	撮影箇所は、監督官の指示する場所とする。
施工中			
施工後			

5.2 保全

5.2.1 分屯地への立入り要領

分屯地への立入り要領は、次による。

- a) 分屯地所定の立入り手続きを行うものとする。
- b) 分屯地の中で作業を行う場合は、分屯地内での行動（出入門手続き・火気取扱い・車両運行路など）は、当該分屯地の規則及び分屯地関係者の指示を厳守して行うものとし、作業地域以外への立入を禁止する。

5.2.2 秘密保全

秘密保全は、次による。

- a) 契約の相手方は、本契約の履行に当たり直接又は間接にかかわらず知りえた事項の管理に万全を期すとともに、別途利用その他への公表などは契約担当官等の承認なく行ってはならない。また、本契約後も、同様とする。
- b) 契約の相手方は、清掃場所を含め官側の施設内を無許可で撮影してはならない。

5.3 安全管理

必要に応じて保安灯及び柵などの危険防止のための措置を講じ、安全管理を徹底するものとする。

5.4 その他の留意事項

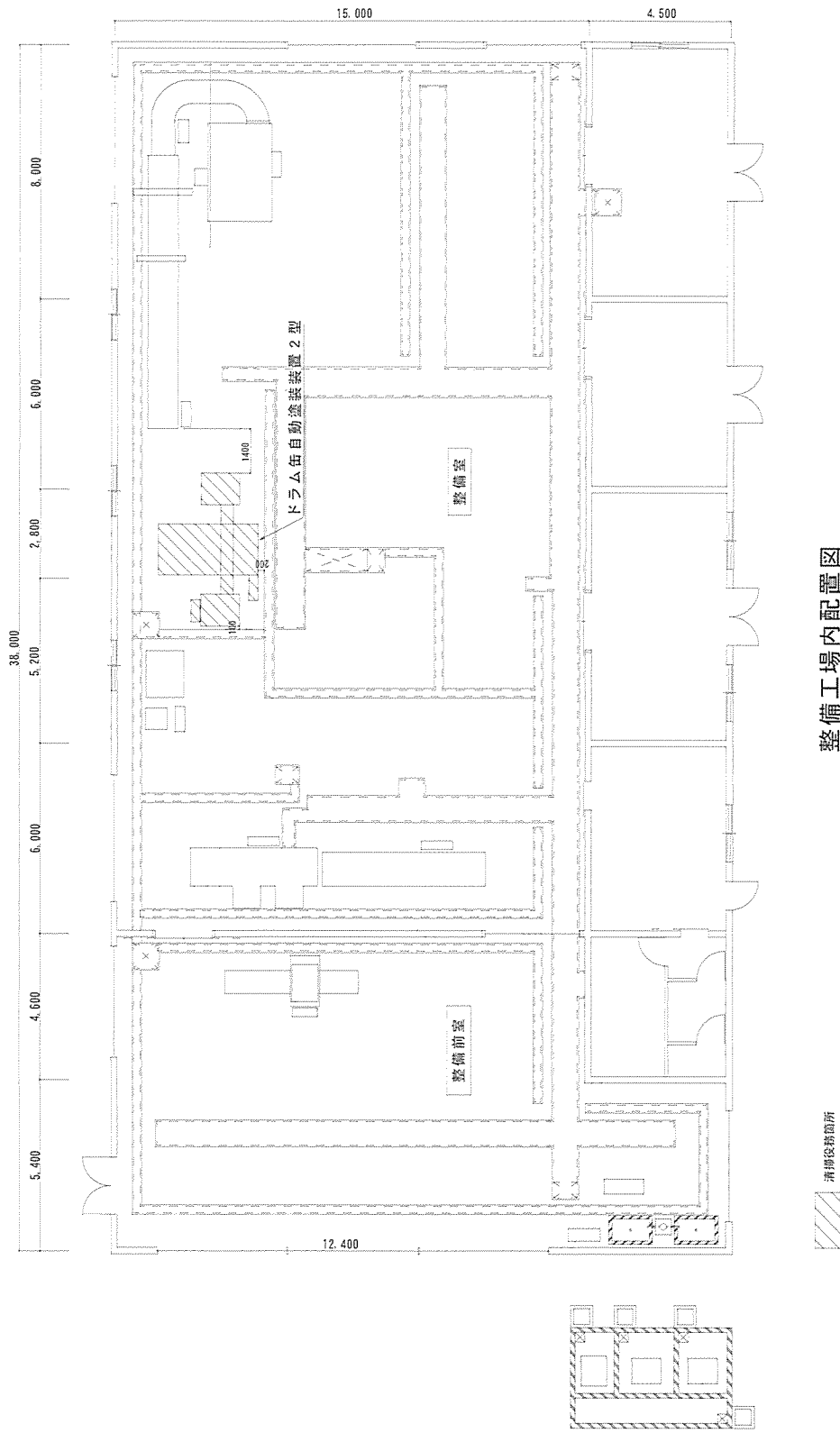
その他の留意事項は、次による。

- a) 役務履行で発生したごみ等は、契約の相手方が処分するものとする。
- b) 分屯地の施設などに損害を与えないように十分注意して施工するものとし、万一損害を与えた場合は、速やかに監督官に報告するとともに、契約の相手方の責任において原状に復旧するものとする。
- c) 役務終了時には、整理・清掃をおこなうとともに、仮設物などの撤去を役務期間内に完了しなければならない。
- d) 作業時間については、平日午前8時15分から午後5時までを基準とし、その時間を超える場合は監督官との調整によって所定の手続きをするものとする。

5.5 仕様書・役務に関する疑義

仕様書及び役務に関する疑義は、次による。

- a) この仕様書の内容について疑義が生じた場合は、すべて契約担当官に申し出てその指示を受けるものとする。
- b) 役務の細部について疑義を生じた場合は監督官と調整し、指示を受けるものとする。
ただし、請負金額及び工期の変更はしない。

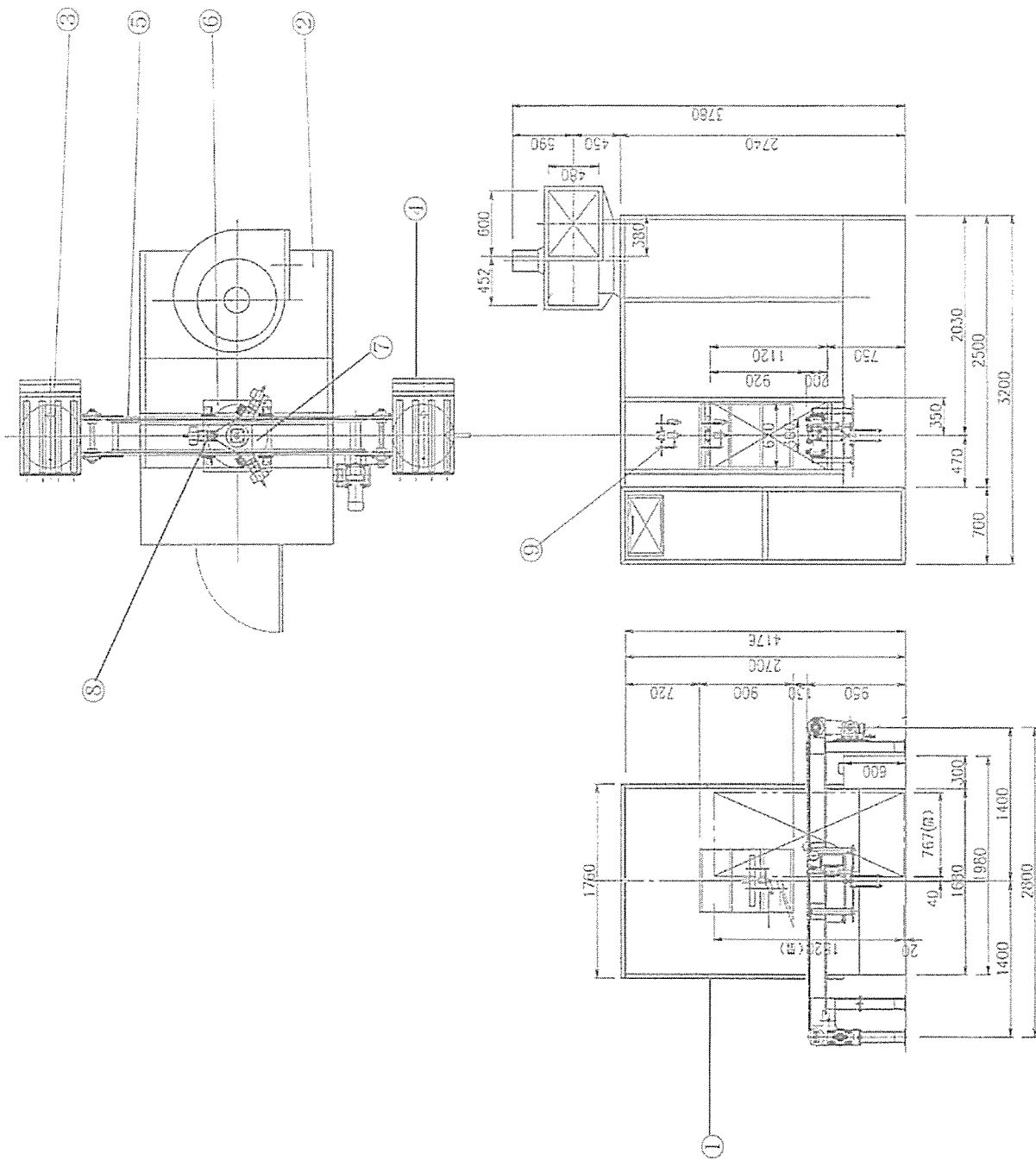


整備工場内配置図

件名	ドラム缶整形装置等据付調整役務			
図名	ドラム缶整形装置等配置図			
図番	1/2	縮尺	1/150	作成
				令和5年1月16日
	陸上自衛隊早来燃料支処			

単位 mm

No	品名
①	メインフレーム
②	ノーポンプベース
③	上昇リフタ
④	下降リフタ
⑤	ドラム搬送コンベア
⑥	ドラム回転装置
⑦	回転テーブル台
⑧	回転ローラ
⑨	自動スプレーガン



ドラム缶自動塗装装置 2 型

件名	ドラム缶自動塗装装置 2 型清掃役務			
図名	ドラム缶自動塗装装置 2 型			
図番	2/2	縮尺	1/60	作成
				令和5年1月16日
陸上自衛隊 早来 燃料 支 処				

品 目 等 内 訳 書

契約実施計画番号		2ME91S000190											
NO	調達要求番号		物品番号		単位	数量	単価	金額	銘柄		納地		指定
			品名						使用期限等		引渡場所		検査
			部品番号 または 規格						グループ		搬入場所		包装
			使用器材名		仕様書番号						納期		
1	2MFZ1AE8558	0001			EA	1.00					早来分屯地		
			薬注ポンプ								当繕班 (早来)		
			日本サーモエナー EQRH-750型用 Z81100-0146又は同等品 (他社製品含む。)								当繕班 (早来) 高橋技官・261		
											令和5年3月31日		
2	2MFZ1AE8558	0002			EA	2.00					早来分屯地		
			真空破壊弁								当繕班 (早来)		
			日本サーモエナー EQRH-750型用 Z31000-002A又は同等品 (他社製品含む。)								当繕班 (早来) 高橋技官・261		
											令和5年3月31日		
3	2MFZ1AE8558	0003			EA	2.00					早来分屯地		
			ボールバルブ								当繕班 (早来)		
			日本サーモエナー EQRH-750型用 Z48400-262B又は同等品 (他社製品含む。)								当繕班 (早来) 高橋技官・261		
											令和5年3月31日		
4	2MFZ1AE8558	0004			EA	4.00					早来分屯地		
			ボールバルブ								当繕班 (早来)		
			日本サーモエナー EQRH-750型用 Z31020-301又は同等品 (他社製品含む。)								当繕班 (早来) 高橋技官・261		
											令和5年3月31日		
5	2MFZ1AE8558	0005			EA	2.00					早来分屯地		
			ボールバルブ								当繕班 (早来)		
			日本サーモエナー EQRH-750型用 Z31040-31又は同等品 (他社製品含む。)								当繕班 (早来) 高橋技官・261		
											令和5年3月31日		
6	2MFZ1AE8558	0006			EA	2.00					早来分屯地		
			ボールバルブ								当繕班 (早来)		
			日本サーモエナー EQRH-750型用 Z31020-313又は同等品 (他社製品含む。)								当繕班 (早来) 高橋技官・261		
											令和5年3月31日		
7	2MFZ1AE8558	0007			EA	2.00					早来分屯地		
			逆止弁								当繕班 (早来)		
			日本サーモエナー EQRH-750型用 Z31020-417又は同等品 (他社製品含む。)								当繕班 (早来) 高橋技官・261		
											令和5年3月31日		
8	2MFZ1AE8558	0008			EA	2.00					早来分屯地		
			ユニオン								当繕班 (早来)		
			40A 黒								当繕班 (早来) 高橋技官・261		
											令和5年3月31日		
9	2MFZ1AE8558	0009			EA	4.00					早来分屯地		
			六角ニップル								当繕班 (早来)		
			40A 黒								当繕班 (早来) 高橋技官・261		
											令和5年3月31日		

品 目 等 内 訳 書

契約実施計画番号		2ME91S000190													
NO	調達要求番号		物品番号		単 位	数 量	単 価	金 額	銘 柄		納 地		指 定		
			品 名						使用期限等		引 渡 場 所		検 査		
			部品番号 または 規格						グループ		搬 入 場 所		包 装		
			使用器材名		仕様書番号						納 期				
10	2MFZ1AE8558	0010			EA	4.00						早来分屯地			
	六角プラグ											営繕班 (早来)			
	40A 黒											営繕班 (早来) 高橋技官・261			
												令和5年3月31日			
11	2MFZ1AE8558	0011			EA	6.00						早来分屯地			
	ニップル											営繕班 (早来)			
	8A 黒											営繕班 (早来) 高橋技官・261			
												令和5年3月31日			
12	2MFZ1AE8558	0012			EA	6.00						早来分屯地			
	ニップル											営繕班 (早来)			
	10A 黒											営繕班 (早来) 高橋技官・261			
												令和5年3月31日			
13	2MFZ1AE8558	0013			EA	1.00						早来分屯地			
	安全リリーフ弁											営繕班 (早来)			
	ヨシタケ AL-150T 25A セレストップ0.5Mpa又は同等品 (他社製品含む。)											営繕班 (早来) 高橋技官・261			
												令和5年3月31日			
14	2MFZ1AE8558	0014			EA	3.00						早来分屯地			
	壁付サーモ混合栓											営繕班 (早来)			
	TOTO TBV03409Z1又は同等品 (他社製品含む。)											営繕班 (早来) 高橋技官・261			
												令和5年3月31日			
15	2MFZ1AE8558	0015			EA	4.00						早来分屯地			
	スライドバー											営繕班 (早来)			
	TOTO TBW07019J又は同等品 (他社製品含む。)											営繕班 (早来) 高橋技官・261			
												令和5年3月31日			
16	2MFZ1AE8558	0016			EA	1.00						早来分屯地			
	フラッシュバルブ											営繕班 (早来)			
	TOTO TV550S又は同等品 (他社製品含む。)											営繕班 (早来) 高橋技官・261			
												令和5年3月31日			
17	2MFZ1AE8558	0017			EA	1.00						早来分屯地			
	フラッシュバルブ用配管セット											営繕班 (早来)			
	TOTO TSF640LR又は同等品 (他社製品含む。)											営繕班 (早来) 高橋技官・261			
												令和5年3月31日			
18	2MFZ1AE8558	0018			EA	1.00						早来分屯地			
	排水管用アダプター											営繕班 (早来)			
	TOTO T1122R又は同等品 (他社製品含む。)											営繕班 (早来) 高橋技官・261			
												令和5年3月31日			

品 目 等 内 訳 書

契約実施計画番号		2ME91S000190											
NO	調達要求番号		物品番号		単位	数量	単 価	金 額	銘 柄	納 地	指定		
			品 名						使用期限等	引 渡 場 所	検査		
			部品番号 または 規格						グループ	搬 入 場 所	包装		
			使用器材名		仕様書番号				納 期				
19	2MFZ1AE8558	0019			EA	1.00			早来分屯地				
	排水金具								営繕班 (早来)				
	TOTO T7S7又は同等品 (他社製品含む。)								営繕班 (早来) 高橋技官・261				
									令和5年3月31日				
20	2MFZ1AE8558	0020			PC	2.00			早来分屯地				
	PVCブレードホース								営繕班 (早来)				
	タクミナ φ4×φ9 3m又は同等品 (他社製品含む。)								営繕班 (早来) 高橋技官・261				
									令和5年3月31日				
21	2MFZ1AE8558	0021			EA	1.00			早来分屯地				
	サイホン止めチャッキ弁								営繕班 (早来)				
	タクミナ SC1-4FC又は同等品 (他社製品含む。)								営繕班 (早来) 高橋技官・261				
									令和5年3月31日				
22	2MFZ1AE8558	0022			EA	1.00			早来分屯地				
	定量バルスポンプ								営繕班 (早来)				
	タクミナ CLPW-30-ATCF-HWJ又は同等品 (他社製品含む。)								営繕班 (早来) 高橋技官・261				
									令和5年3月31日				
23	2MFZ1AE8558	0023			EA	1.00			早来分屯地				
	浴槽用デジタル温度計								営繕班 (早来)				
	ショウエイ MIO 丸形 Pt仕様又は同等品 (他社製品含む。)								営繕班 (早来) 高橋技官・261				
									令和5年3月31日				
24	2MFZ1AE8558	0024			PC	5.00			早来分屯地				
	ロックウール保温筒								営繕班 (早来)				
	25A×20mm 1m								営繕班 (早来) 高橋技官・261				
									令和5年3月31日				
25	2MFZ1AE8558	0025			PC	5.00			早来分屯地				
	ラッキングカバー								営繕班 (早来)				
	PIPECOVER GL25A×20又は同等品 (他社製品含む。)								営繕班 (早来) 高橋技官・261				
									令和5年3月31日				
26	2MFZ1AE8558	0026			EA	5.00			早来分屯地				
	ラッキングカバー								営繕班 (早来)				
	RAKUERU GL25A×20又は同等品 (他社製品含む。)								営繕班 (早来) 高橋技官・261				
									令和5年3月31日				
27	2MFZ1AE8558	0027			EA	2.00			早来分屯地				
	保温テープ								営繕班 (早来)				
	積水化学工業 HT2BW又は同等品 (他社製品含む。)								営繕班 (早来) 高橋技官・261				
									令和5年3月31日				

