

分任契約担当官
陸上自衛隊北海道補給処
沼田弾薬支処会計科長 小泉 智

北海道補給処沼田弾薬支処におけるオープンカウンター方式による見積り依頼について

- 1 本リストは、オープンカウンター方式実施要領に基づく手続きが必要です。
- 2 本方式は随意契約を前提として見積依頼であり、有効な見積書をもって申し込みをした者のうち、予定価格の制限の範囲内で最低の価格の見積書をもって申し込みをした者を契約の相手方とします。
- 3 件名リスト

一連 番号	件 名	納入（履行） 場所	納期 （履行期限）	見積依頼書 公表日	見積書 提出期限	見積合わせ の日時	防衛省競争参加資格	備 考
1	隊舎換気設備補修工事	沼田分屯地	5.3.31	4.12.21	5.1.20 12時	5.1.20 12時	(1) 防衛省競争参加資格（全省 庁統一資格）は問わない。 (2) その他についてはオープン カウンター方式実施要領による。	
	以下余白							

- 4 仕様書の交付場所、契約条項等を示す場所、問い合わせ先及び提出先
〒078-2222
北海道雨竜郡沼田町字沼田1142番地の1
陸上自衛隊沼田分屯地 北海道補給処沼田弾薬支処会計科 （担当 小泉）
TEL 0164-35-1910（音声ガイダンスが流れましたら「内線250」を押してください。）
FAX 0164-35-1910（内線番号はございませんので、番号を入力後に送信ボタンを押してください。）

特記仕様書

仕様書番号	沼田総営 2 0 2 2 - 0 6
作成年月日	令和 4 年 1 2 月 1 6 日
作成部隊名	陸上自衛隊北海道補給処沼田弾薬支処

1 工事概要

工 事 名 : 隊舎換気設備補修工事
工事場所 : 北海道雨竜郡沼田町字沼田 1 1 4 2 番 1 陸上自衛隊北海道補給処沼田弾薬支処
工 期 : 令和 5 年 3 月 3 1 日
工事概要 : # 2 隊舎内乾燥室(3階)及び便所(1階、2階)の換気設備の撤去及び新設
(乾燥室:有圧換気扇×1台、便所:シロッコファンミニタイプ×2台)

2 共通事項

(1) 一般事項

本仕様書及び図面によるほか、国土交通省大臣官房官庁営繕部監修の公共建築工事標準仕様書(建築工事編、機械設備工事編)及び公共建築改修工事標準仕様書(建築工事編、機械設備工事編)に基づき施工する。

(2) 疑義に対する協議等

本仕様書等の内容に疑義が生じた場合又は現場の納まり、取合い等の関係で不都合が生じた場合は、監督官と協議する。

(3) 軽微な変更

疑義に対する協議の結果、施工の変更や数量の増減等の軽微な変更は監督官の指示に従う。この場合の請負金額及び工期の変更はしない。

(4) 工事の写真

各工程ごとに着工前・施工中・完成に区分して撮影する。また、完成後隠ぺいとなる箇所及び監督官の指示する箇所を撮影する。

(5) 発生材の処理等

発生材の処理は関係法令等に従い、請負者が適切に行う。引渡しを要する金属類等は、監督官の指示する場所に保管する。

(6) 材料

使用する材料は仮設材を除き全て新品とし、特記のある場合はその指示に従う。ただし、同等品以上を使用する場合は、監督官の承諾を受ける。搬入した材料は、監督官の検査を受けて使用する。

(7) 電気・水道

本工事に必要な電気・水道は、請負者の負担とする。発注者の電気・水道を使用する場合は、使用に関する契約を別途締結する。

(8) 現場管理

工事現場及び許可された場所以外の立ち入りは厳禁とする。

(9) 工事の書類

監督官の指示により、速やかに提出する。

(10) 補償

本工事の実施が原因となって発注者側に損害を与えた場合は、請負者の責任として補償する。

3 特記事項

(1) 補修工事

換気設備の撤去及び新設に当たっては、施工範囲外に損傷を与えてはならない。損傷を与えた場合は請負者の責任において原状回復する。

(2) 換気設備の規格等

新設する換気設備の規格は下表のとおり。

品 名	形 名	電 源	備 考
有圧換気扇	三菱電機 EWF-25ASA2	単相 100V	低騒音形・排気タイプ
有圧換気扇用シャッター	三菱電機 PS-25SMA3	単相 100V	電動式
片吸込形シロッコファン	三菱電機 BF-17S5	単相 100V	ミニタイプ

駐(分)屯地

沼田弾薬支処

図面

隊舎換気設備補修工事
案内図・配置図

建物番号

2

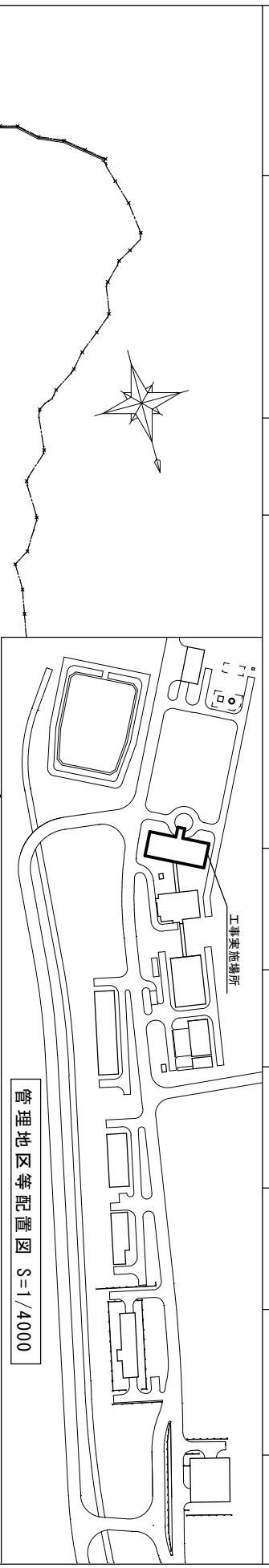
作成年月日

4.12.16

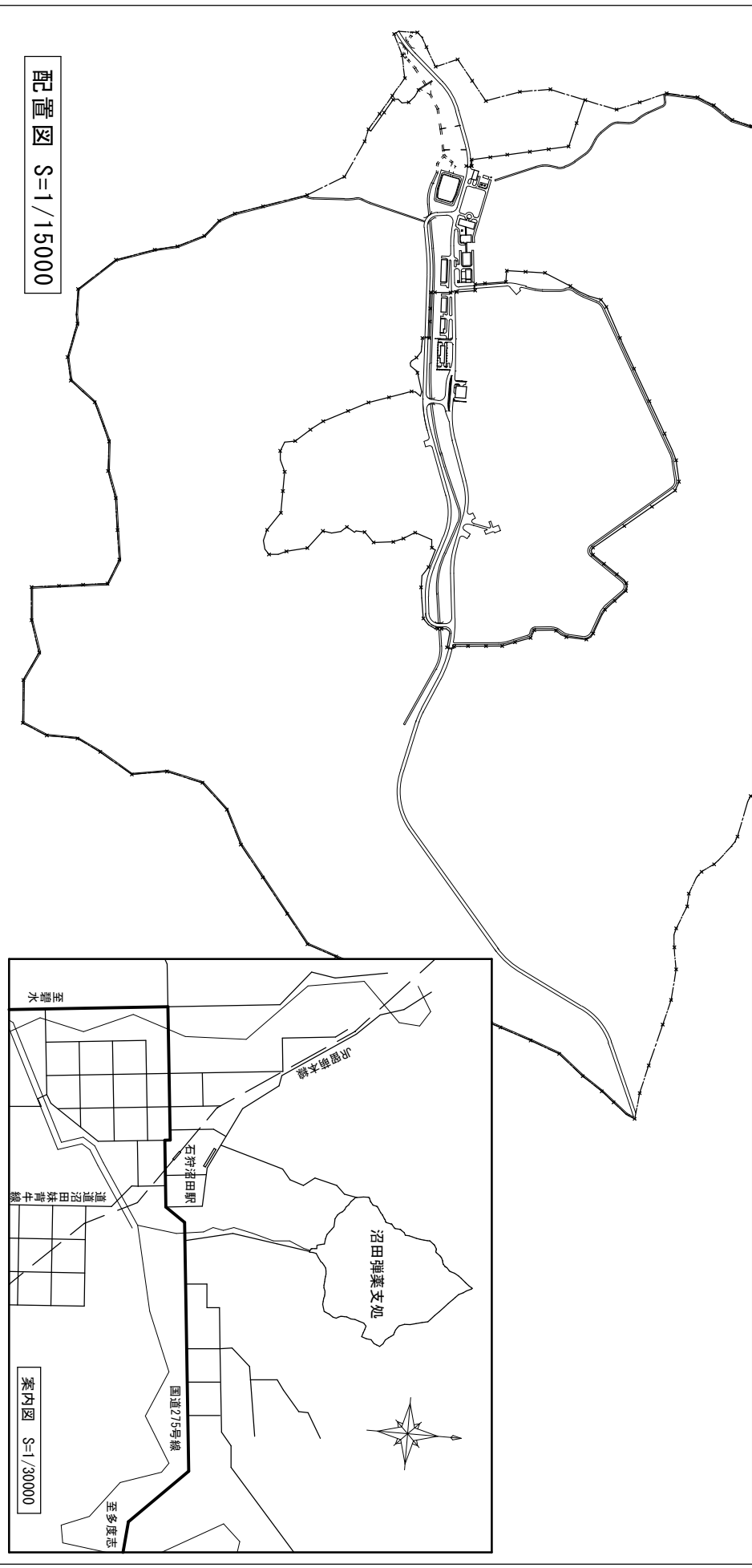
縮尺

図示

図面番号
及び番号



管理地区等配置図 S=1/4000

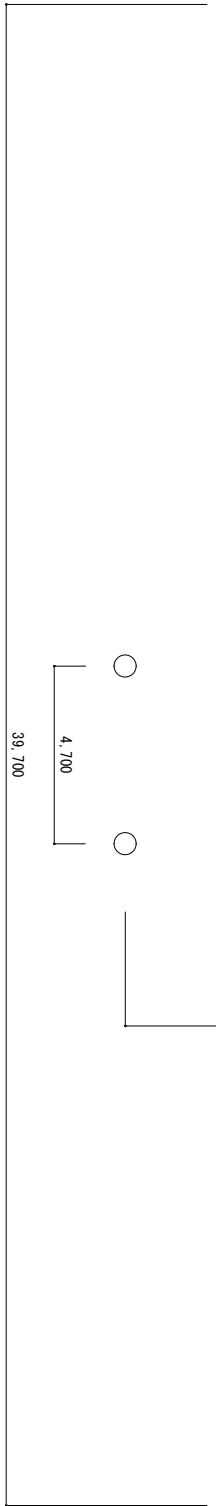
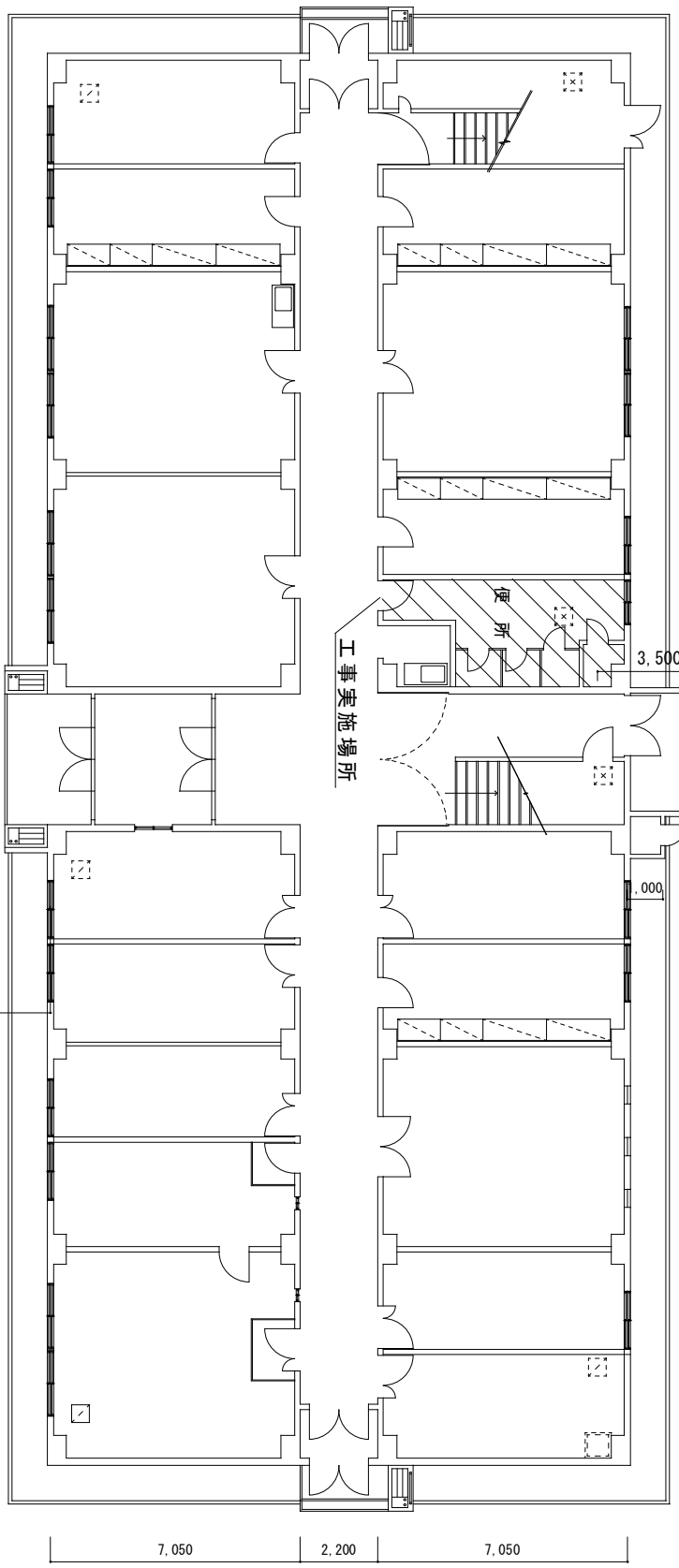
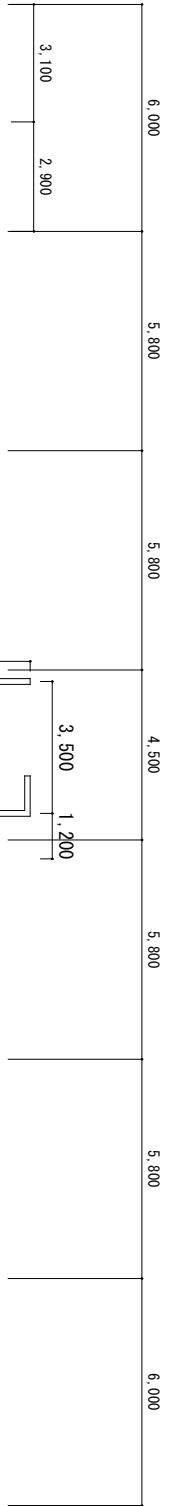


配置図 S=1/15000

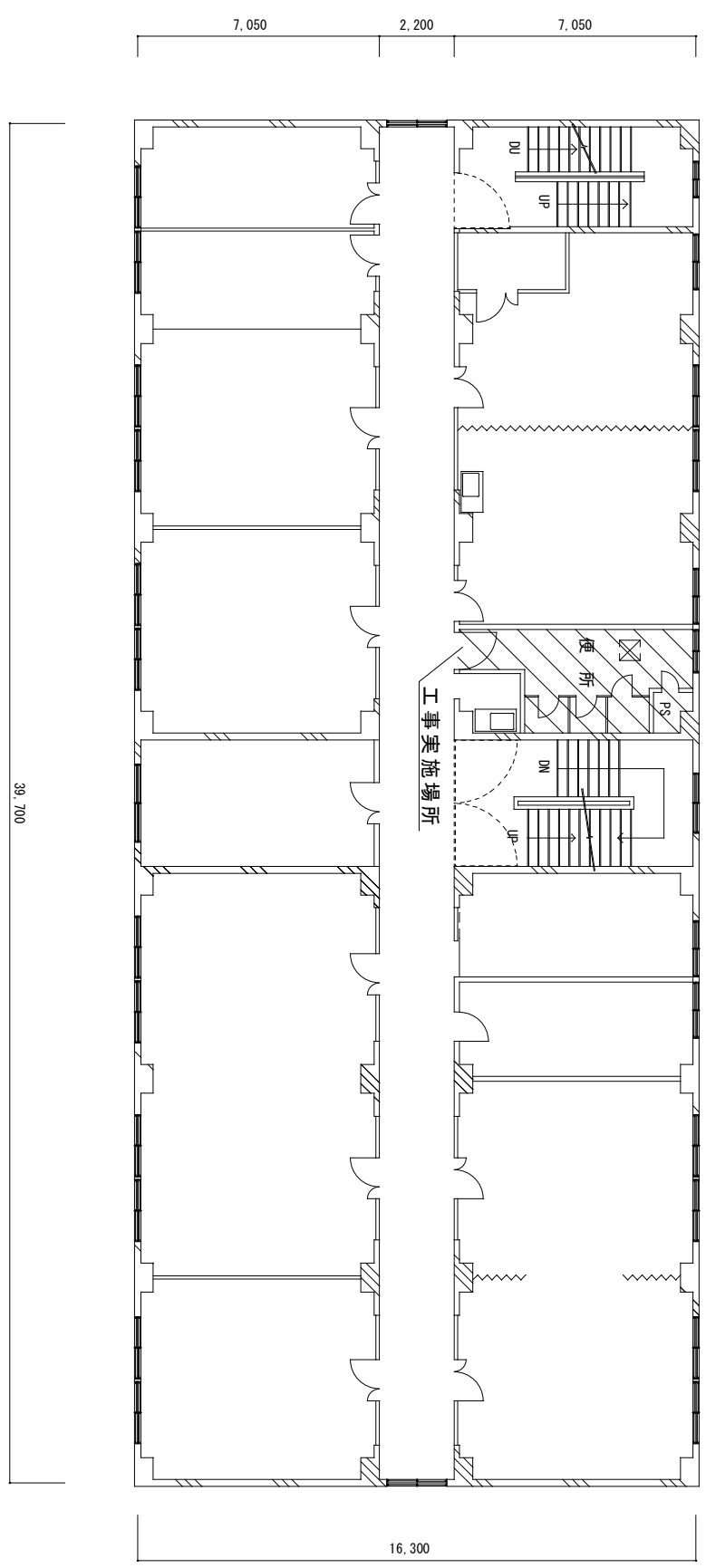
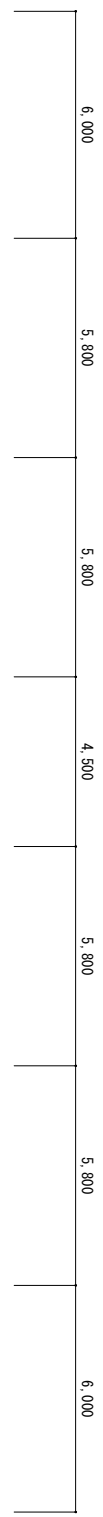


案内図 S=1/30000

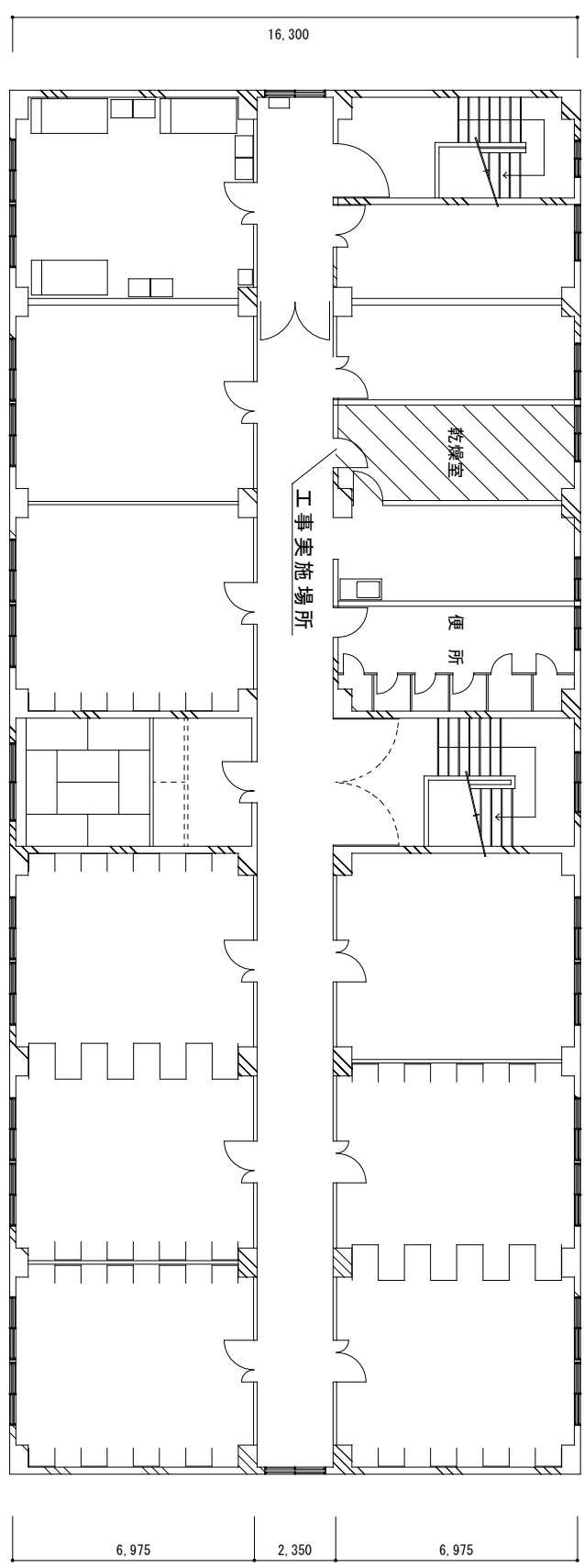
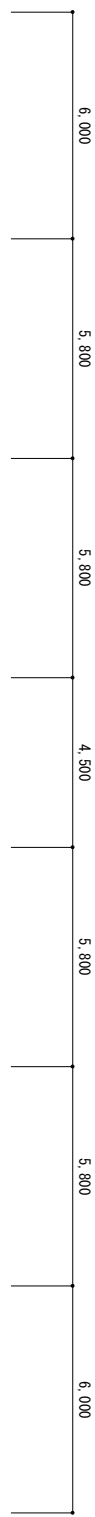
駐(分)屯地	沼田弾薬支処	図面	隊舎換気設備補修工事 平面图 1階	建物番号	2	作成年月日	4.12.16	縮尺	1:200	図面番号 及び番号
--------	--------	----	----------------------	------	---	-------	---------	----	-------	--------------



駐(分)屯地	沼田弾薬支処	図面	隊舎換気設備補修工事 平面图2階	建物番号	2	作成年月日	縮尺	図面番号 及び番号
						4.12.16		

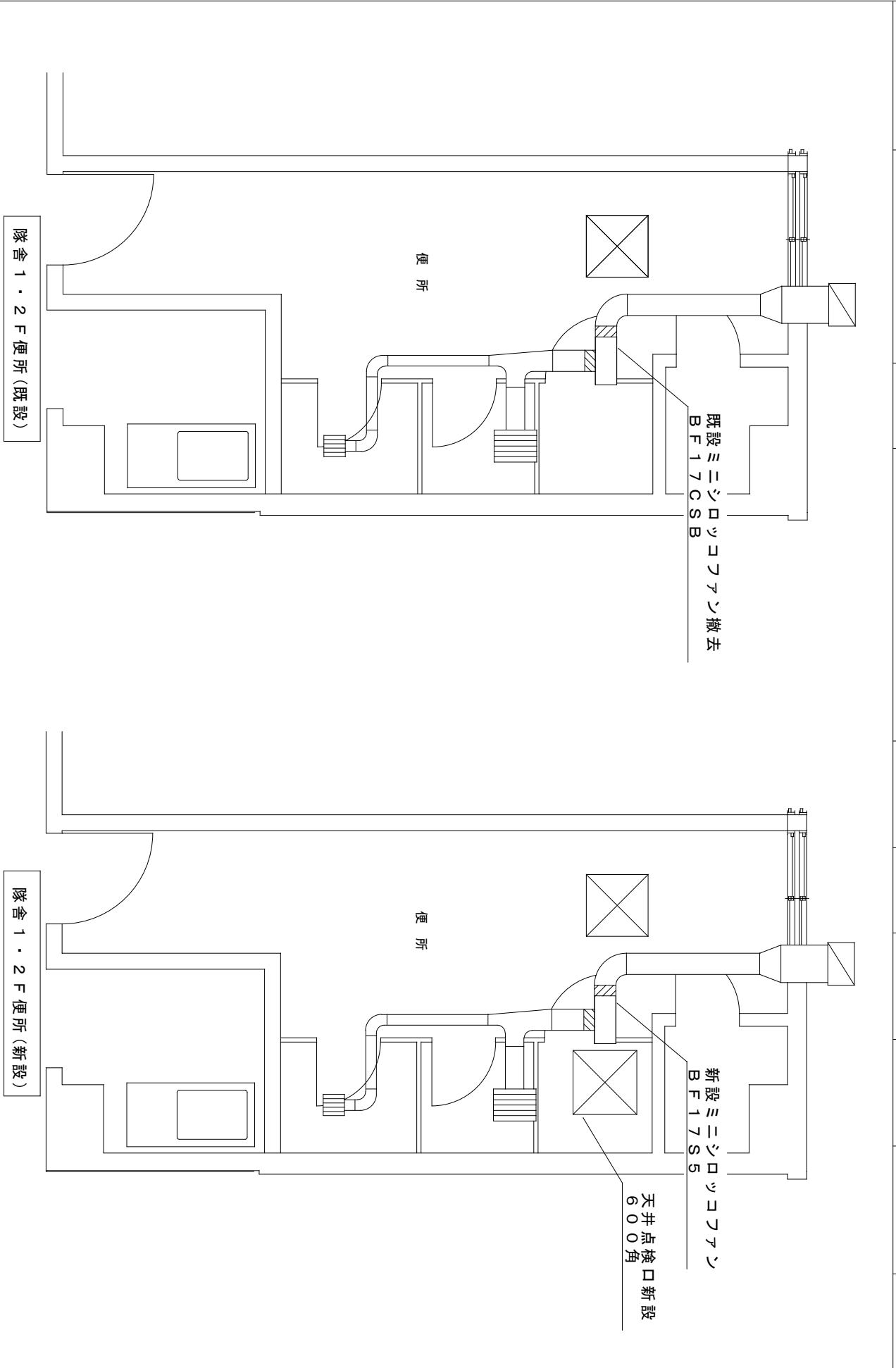


駐地 (分) 屯名	沼田弾薬支処	図面	隊舎換気設備補修工事 平面图 3階	建物番号	2	作成年月日	縮尺	図面番号 及び番号
						4.12.16	1/200	



3F平面图 S=1/200

駐(分)屯 地名	沼田弾薬支処	図面	隊舎換気設備補修工事 詳細図1	建物番号	2	作成年月日	縮尺	図面番号 及び番号
						4.12.16		



駐(分)屯 地名	沼田弾薬支処	図面	隊舎換気設備補修工事 詳細図2	建物番号	2	作成年月日	縮	図面番号 及び番号
						4.12.16	1:50	

