

# 仕 様 書

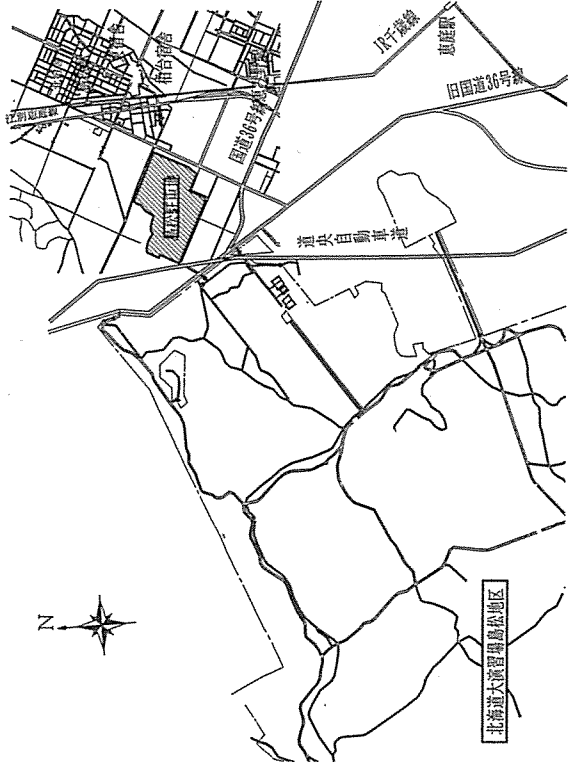
- 1 役務件名： 炉筒煙管ポイラー洗缶役務
- 2 役務場所： 恵庭市西島松308番地 陸上自衛隊島松駐屯地 #15第1ポイラー
- 3 役務概要： 炉筒煙管ポイラー（RE-80FII）の洗缶作業 数量：1基

- 1 総 則
  - 2 施 工
  - 3 施 工 等
  - 4 資 格
  - 5 現 場 管 理
  - 6 保 証
  - 7 検 査 ・ 役 務 完 了
  - 8 役 務 書 類
  - 9 役 務 写 真
- 本仕様書は、陸上自衛隊島松駐屯地において実施される「炉筒煙管ポイラー洗缶役務」に関し必要な事項を規定する。  
 本役務は、本仕様書によるほか、国土交通省大臣官房官庁機器部産の共通仕様書に基づき念入念に実施する。  
 請負業者は、本役務に関する必要な知識を有し、役務を完全に遂行できる能力を有する。  
 (1) 作業現場は諸材料その他の整理整頓を行い、火災等の事故防止に万全を期する。  
 (2) 作業現場及び管可された場所以外への無断立入は厳禁とし、その他官側の規則、指示に従う事とする。  
 本役務終了後に生じた故障、機能不良等の修復については、その原因が請負業者の責に帰すべき事由によるものと認められる場合は、検査終了後、1年間に限り請負業者が修復する義務を負う。  
 (1) 洗缶完了後、所定時期に請負業者立会の上、官側ポイラー検査官による性能検査を受検する。  
 (2) 請負業者は官側の性能検査終了後に付属品等の組立を行うとともに作業完了後、当該役務に係る検査官の完了検査を受け、その合格をもって役務完了とする。  
 本役務に必要な書類は、監督官の指示に従い遅滞なく提出する。  
 本役務に関する写真は下表によるものとし、役務書類と共に速やかに提出する。

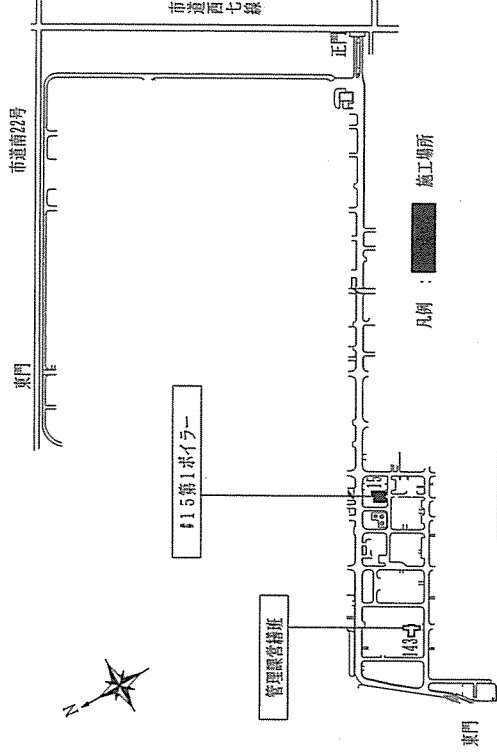
分類	規 格	撮 影 箇 所	添 付 部 数
開 始			各 1 部 (写真帳等に貼付)
作 業 中	サービス料以上	監督官の指示による	
完 了			

※ (社) 公共建設協会「工事写真の取り方 (改訂第2版)」を参考にする。

- 1 洗 缶 適 用 範 囲
  - 2 洗 缶 役 務 内 容
  - 3 そ の 他
- (1) 洗缶方式は機械洗缶とし、清濁部に装着されているマンホール、検査口消耗品及び付属品等の消耗品の取替えは官側が実施する。  
 (2) 水部の洗缶は、内部に付着している残存スケール、かまどろ、スラッジ等を高圧洗浄により清掃し、ワイヤーブラシ等で腐き奇麗な状態に仕上げる。  
 (3) 燃焼室内、前後部煙室は刷掃機で磨き上げ、黒等を残さない。  
 (4) 煙缶及びスター缶内部は、チューブクリナーにより、スケール、黒等を完全に除去する。高、チューブクリナーの使用にあたってはカッターを使用しない。  
 (5) 洗缶中、異常な箇所を発見した場合は速やかに監督官に報告することとし、その指示に基づき処置する。  
 (1) 副内部 (水部) の洗缶一式。  
 (2) 燃焼室、前後部煙室、煙缶及びスター管のクリンカー、カート、バードネット、黒の除去一式。  
 (3) 安全弁の分解整備及び組み立て一式 (50A・40A) ・低水切断機分解整備、組立一式、ボルト、ワッシャー、ナット、水圧電線等の分解整備、組立一式  
 (4) 安全弁 (50A・40A) の作動試験。  
 (1) 洗缶作業に従事する専任作業者は、ポイラー整備士の有資格者であること。  
 (2) 燃焼室、前後部煙室、煙缶及びスター管の清掃にあたっては、耐火板瓦がけ、耐火物、耐火物等を損傷しないよう注意するとともに、損傷等の改善を与えた場合は直ちに現状に復す。



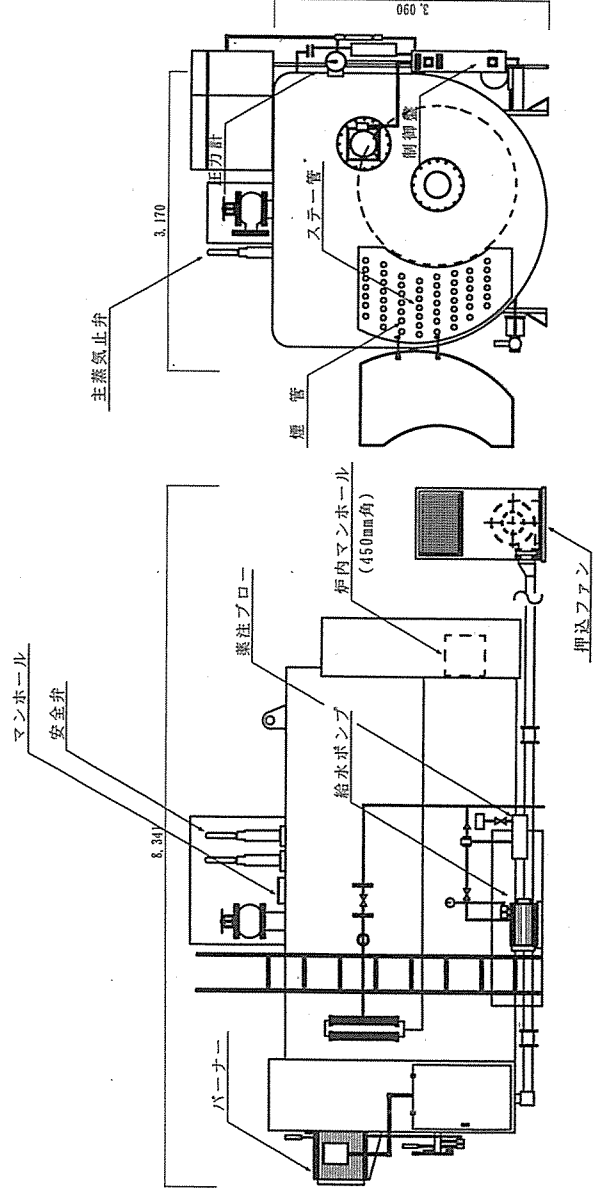
駐屯地案内図 S=1:25,000 (略図)



駐屯地配置図 S=1:9,000 (略図)

作 名	炉筒煙管ポイラー洗缶役務	図 番	1 / 2
種 別	仕様書・案内図・配置図	積 尺	図 示
総務部長	管理課長	工率企画係長	主任係長

炉筒煙管ボイラー RE-80FII 標準外觀姿図

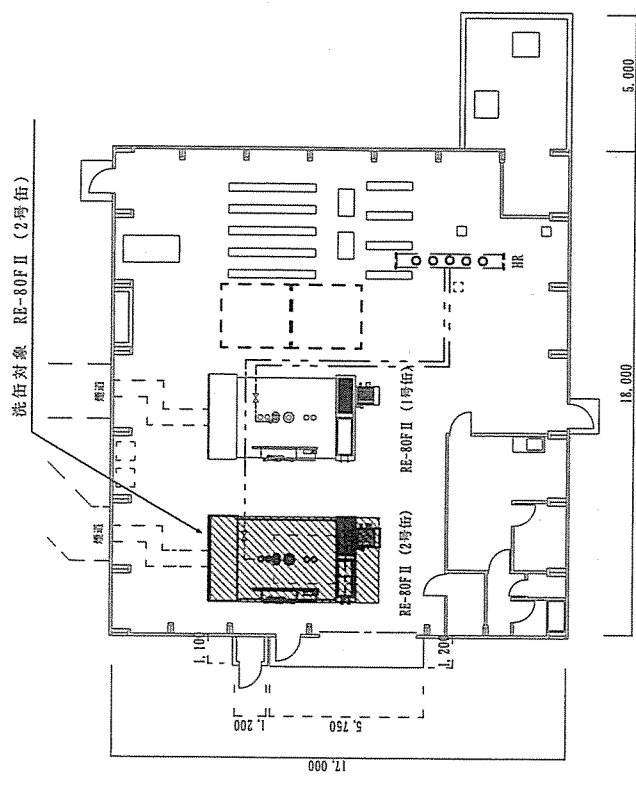


ボイラー側面図 S=1:60

ボイラー側面図 S=1:60

炉筒煙管ボイラー RE-80FII 2号缶諸元

- ◎ 設置 (使用開始) 平成8年4月1日
- 1 最高使用圧力 1.0 kgf/cm<sup>2</sup>G
- 2 定格蒸発量 9,600 kg/h (換算蒸発量)
- 3 伝熱面積 8,000 kg/h (實際蒸発量)
- 4 蒸気放熱面積 92.9 m<sup>2</sup>
- 5 使用燃料 7,880 m<sup>3</sup> A重油
- 6 燃料消費量 571 kg/h
- 7 燃焼室容積 5.22 m<sup>3</sup>



#15 駐屯地ボイラー平面図 S=1:150

件名	炉筒煙管ボイラー洗缶業務	図番	2 / 2
種別	平面図・外観図	縮尺	図示
北海道補給処総務部管理課 令和4年6月/日			