

配置図 S=1:3,000

件名	#1建物池LED照明器具取付工事	図番番号	2/12
種別	案内図・配置図	縮尺	図示
	陸上自衛隊北城道補給処苗穂支処		令和6年5月15日

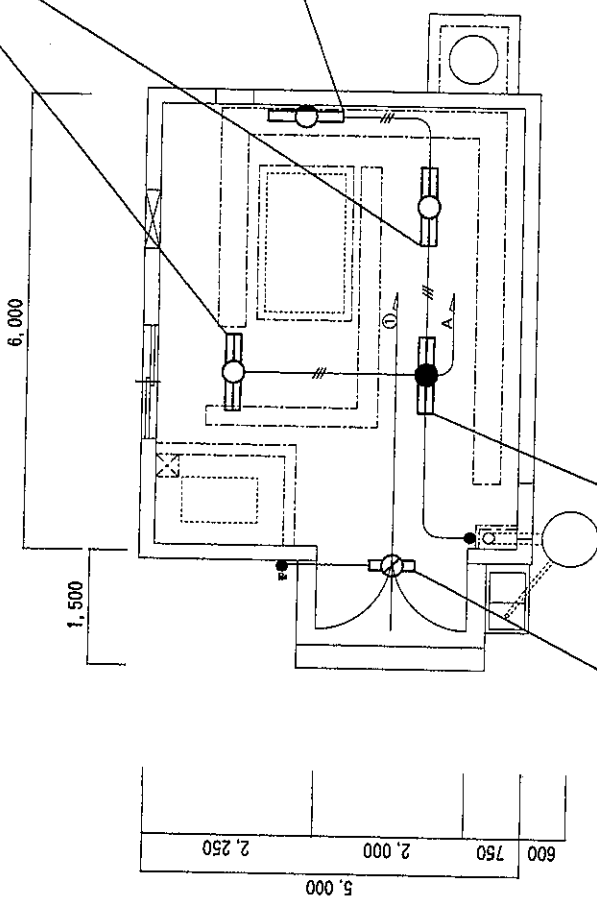
機検室 (2台)	
天井高さ	3,700mm
器具高さ	3,000mm
取付形態	パイプハンダント
撤去器具	FHF32P×2 反射笠
取付器具	ハテナック XLX400RNGLE9

機検室 (1台)	
天井高さ	3,700mm
器具高さ	3,000mm
取付形態	壁面直付付
撤去器具	FHF32P×1 片反射笠
取付器具	ハテナック XLX400RNGLE9
※XLX400RNGLE9: 片反射アダプタ施工	

機検室非常灯 (1台)	
天井高さ	3,700mm
器具高さ	3,000mm
取付形態	パイプハンダント
撤去器具	FHF32P×2 反射笠
取付器具	ハテナック XLG461RGNJLE9

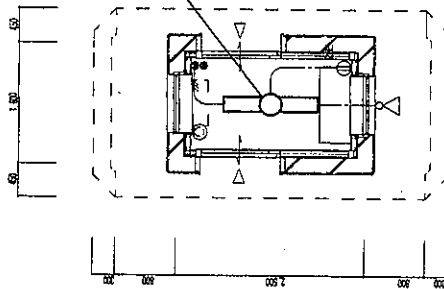
入口部 (1台)	
天井高さ	屋外
器具高さ	2,500mm
取付形態	天井直付付
撤去器具	FL20P×1ブラケット
取付器具	ハテナック NHFW21810GLE9

【取付器具一覧】		
器具型番	数量	備考
ハナソニック XLX400RNGLE9	2	
ハナソニック XLX400RNGLE9	1	片反射アダプタFSK41000付
ハナソニック NHFW21810GLE9	1	
ハナソニック XLG461RGNJLE9	1	
合計	5	

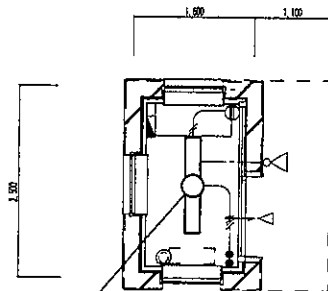




【注門・扉門】場所 (2台)	
名称	Z・100mm
材料	Z・100mm
数量	2
単位	個
仕様	FRP×1 構造
設置	ALUMINUM



【注門】場所



【注門】場所

【取付器具一式】		数量	備考
取付器具	ALUMINUM	2	
計		2	

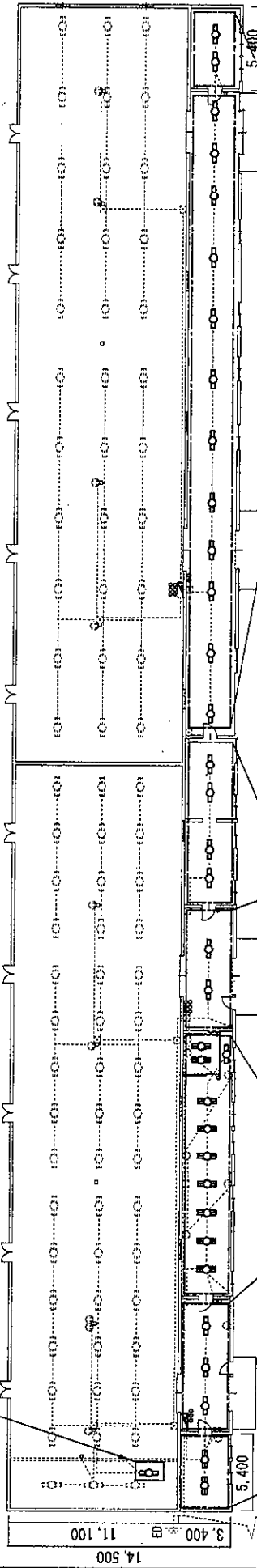
件名	#1建物他LED照明器具取付工事	図番	6/12
種別	#19・#20建物照明器具配線図	縮尺	1:100
陸上自衛隊北海道運輸給処苫支所		令和6年6月15日	

98,350

49,175

49,175

工器具×1台
天井高さ 1,900mm
器具高さ 1,800mm
取付位置 天井直付付
器具器具 32W×1 富士型
取付器具 0.7757 ALX6090RLE9



器具高さ×2台
天井高さ 2,600mm
器具高さ 2,500mm
取付位置 天井直付付
器具器具 32W×2 富士型
取付器具 0.7757 ALX6090RLE9

器具高さ×1.0台
天井高さ 2,600mm
器具高さ 2,500mm
取付位置 天井直付付
器具器具 32W×1.0 富士型
取付器具 0.7757 ALX6090RLE9

器具高さ×4台
天井高さ 2,600mm
器具高さ 2,500mm
取付位置 天井直付付
器具器具 40W×1 富士型
取付器具 0.7757 ALX6090RLE9

下層器具高さ×1.2台
天井高さ 3,200mm
器具高さ 2,500mm
取付位置 天井直付付
器具器具 40W×1 富士型
取付器具 0.7757 ALX6090RLE9

下層器具高さ×2台
天井高さ 2,600mm
器具高さ 2,500mm
取付位置 天井直付付
器具器具 40W×1 富士型
取付器具 0.7757 ALX6090RLE9

器具高さ×3台
天井高さ 3,200mm
器具高さ 2,500mm
取付位置 天井直付付
器具器具 40W×1 富士型
取付器具 0.7757 ALX6090RLE9

西側中央入口×2台
天井高さ 3,200mm
器具高さ 2,500mm
取付位置 天井直付付
器具器具 40W×1 富士型
取付器具 0.7757 ALX6090RLE9

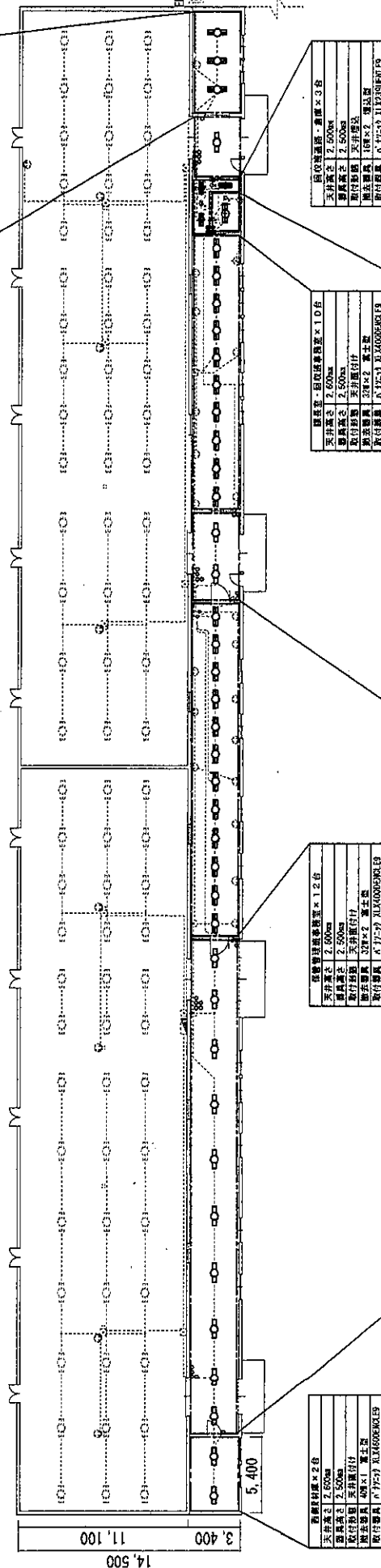
器具器具	数量	備考
パナソニック ALX6090RLE9	7	
パナソニック ALX6090RLE9	12	
パナソニック ALX6090RLE9	17	
合計	36	

件名	#1建物LED照明器具取付工事	図番番号	7/12
種別	#28建物照明器具配線図	縮尺	1:400
竣工日		令和6年5月15日	

98,350

49,175

49,175



器具仕様書参照書	×3台
天井高さ	2,500mm
器具高さ	2,500mm
取付距離	天井間付
器具仕様	40W×1 点灯器具
取付器具	N.7727 AL4000RLE19

器具仕様書参照書	×10台
天井高さ	2,500mm
器具高さ	2,500mm
取付距離	天井間付
器具仕様	40W×1 点灯器具
取付器具	N.7727 AL4000RLE19

器具仕様書参照書	×3台
天井高さ	2,500mm
器具高さ	2,500mm
取付距離	天井間付
器具仕様	40W×2 点灯器具
取付器具	N.7727 AL4000RLE19

器具仕様書参照書	×10台
天井高さ	2,500mm
器具高さ	2,500mm
取付距離	天井間付
器具仕様	40W×2 点灯器具
取付器具	N.7727 AL4000RLE19

器具仕様書参照書	×10台
天井高さ	2,500mm
器具高さ	2,500mm
取付距離	天井間付
器具仕様	40W×2 点灯器具
取付器具	N.7727 AL4000RLE19

器具仕様書参照書	×2台
天井高さ	2,500mm
器具高さ	2,500mm
取付距離	天井間付
器具仕様	40W×1 点灯器具
取付器具	N.7727 AL4000RLE19

器具仕様書参照書	×12台
天井高さ	2,500mm
器具高さ	2,500mm
取付距離	天井間付
器具仕様	40W×2 点灯器具
取付器具	N.7727 AL4000RLE19

器具仕様書参照書	×10台
天井高さ	2,500mm
器具高さ	2,500mm
取付距離	天井間付
器具仕様	40W×1 点灯器具
取付器具	N.7727 AL4000RLE19

器具仕様書参照書	×2台
天井高さ	2,500mm
器具高さ	2,500mm
取付距離	天井間付
器具仕様	40W×1 点灯器具
取付器具	N.7727 AL4000RLE19

器具仕様書参照書	×3台
天井高さ	2,500mm
器具高さ	2,500mm
取付距離	天井間付
器具仕様	40W×2 点灯器具
取付器具	N.7727 AL4000RLE19

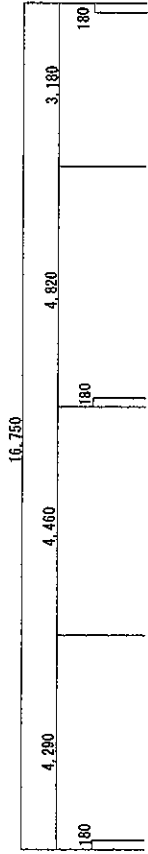
器具仕様書参照書	×2台
天井高さ	2,500mm
器具高さ	2,500mm
取付距離	天井間付
器具仕様	40W×1 点灯器具
取付器具	N.7727 AL4000RLE19

器具仕様書参照書	×12台
天井高さ	2,500mm
器具高さ	2,500mm
取付距離	天井間付
器具仕様	40W×2 点灯器具
取付器具	N.7727 AL4000RLE19

器具仕様書参照書	×10台
天井高さ	2,500mm
器具高さ	2,500mm
取付距離	天井間付
器具仕様	40W×1 点灯器具
取付器具	N.7727 AL4000RLE19

器具仕様書参照書	×2台
天井高さ	2,500mm
器具高さ	2,500mm
取付距離	天井間付
器具仕様	40W×1 点灯器具
取付器具	N.7727 AL4000RLE19

件名	計建物他LED照明器具取付工事	図番番号	9/12
種別	#50建物照明器具配置図	縮尺	1:400
陸上自衛隊北海道補給処			
令和6年5月15日			

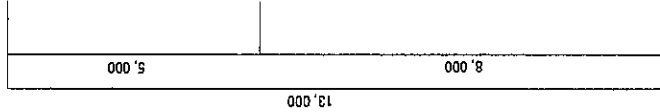


客室・会議室 (客)	
器具名	照明器具
数量	1
単位	個
規格	照明器具
寸法	照明器具
材質	照明器具
色	照明器具
備考	照明器具

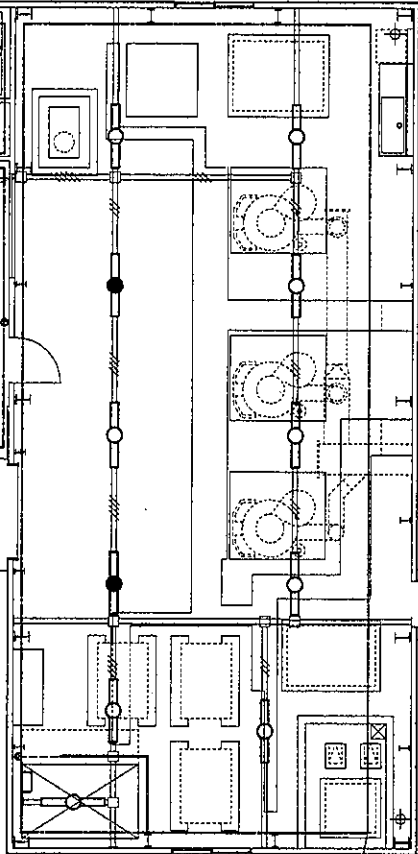
客室・会議室 (客)	
器具名	照明器具
数量	1
単位	個
規格	照明器具
寸法	照明器具
材質	照明器具
色	照明器具
備考	照明器具

客室・会議室 (客)	
器具名	照明器具
数量	1
単位	個
規格	照明器具
寸法	照明器具
材質	照明器具
色	照明器具
備考	照明器具

客室・会議室 (客)	
器具名	照明器具
数量	1
単位	個
規格	照明器具
寸法	照明器具
材質	照明器具
色	照明器具
備考	照明器具

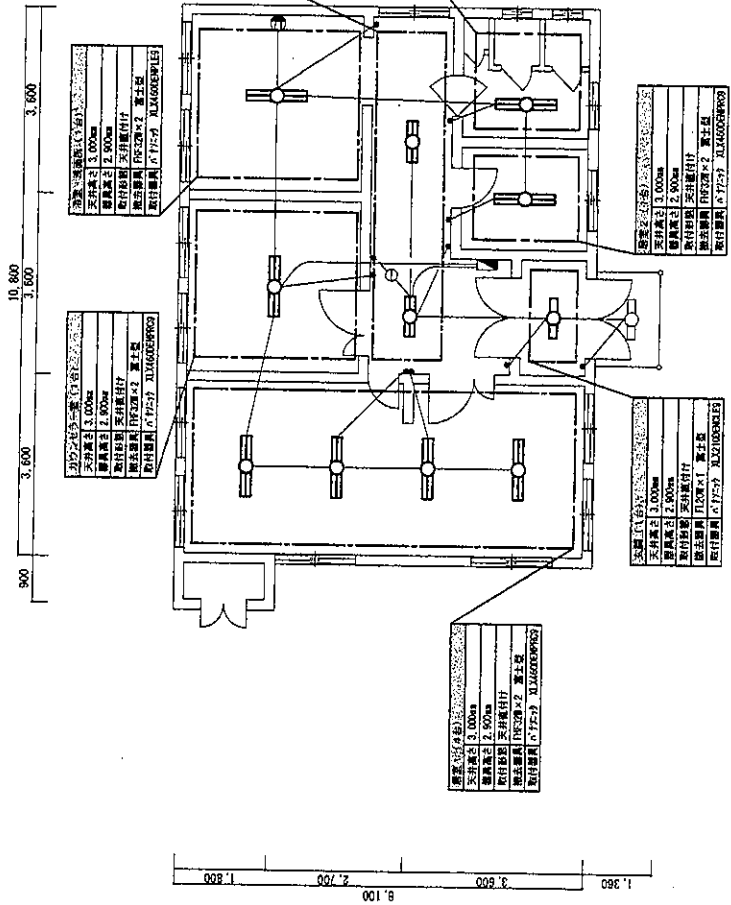


客室・会議室 (客)	
器具名	照明器具
数量	1
単位	個
規格	照明器具
寸法	照明器具
材質	照明器具
色	照明器具
備考	照明器具



器具名		数量	備考
客室・会議室 (客)	照明器具	1	
客室・会議室 (客)	照明器具	9	
客室・会議室 (客)	照明器具	7	
客室・会議室 (客)	照明器具	2	
合計		21	

件名 #1建物LED照明器具取付工事
 種別 #43建物照明器具設置図
 図番番号 11/12
 縮尺 1:150
 令和6年5月15日



【仕様表】

品名	数量	備考
1. AL1000RPL19	1	人感センサ・照度計付
2. AL1000RPL15	1	
3. AL1000RPL13	1	
4. AL1000RPL11	2	
5. AL1000RPL9	4	リモコン調光対応
6. AL1000RPL7	11	
7. AL1000RPL5	11	
8. AL1000RPL3	11	
9. AL1000RPL1	11	
10. AL1000RPL0	11	

作 名 別 種 別 図 番 書 号 12/12
 #50建物照明器具配線図 総 尺 1:150
 竣工 令和6年5月15日
 地上白新線北海道補給処苗穂支処