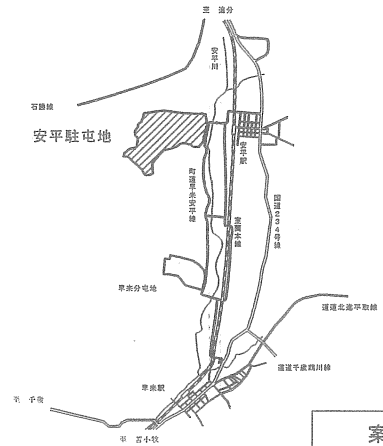


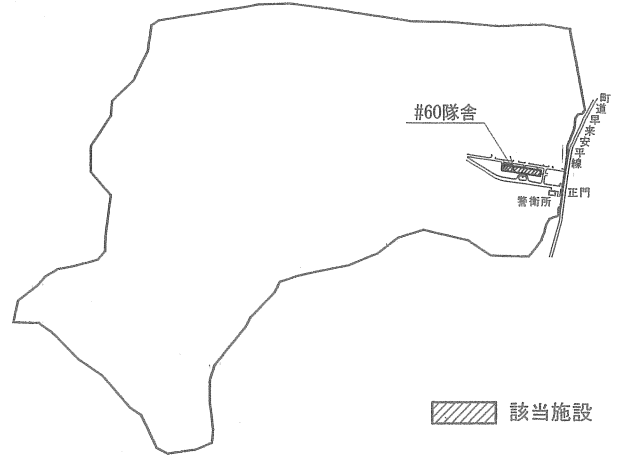
仕様書

- 1 工事件名 : #60隊舎照明器具補修工事
 2 工事場所 : 北海道勇払郡安平町安平 陸上自衛隊安平駐屯地 #60建物
 3 工事概要 : (1) 既設照明設備撤去 145台
 (2) LED照明設備新設 145台

章	項目	内 容																
一 般 事 項	1 総 則	本工事仕様書及び図面は、陸上自衛隊安平駐屯地において実施する「#60隊舎照明器具補修工事」について必要な項目を制定する。																
	2 施 工	本工事は、本仕様書及び図面によるほかは、すべて国土交通省大臣官房官庁営繕部監修「公共建築工事標準仕様書(建築工事編)」「公共建築改修工事標準仕様書(建築工事編)」の電気設備工事編の最新版に基づき実施すること。																
	3 疑 義	現場の納まり状況等により軽微な変更が生じた場合には監督官と調整し、その指示により施工する。																
	4 軽微な変更	本工事仕様書及び図面との内容に相違ある場合や明示ない場合又は疑いを生じた場合にはすべて、監督官と協議しなければならない。																
	5 材 料	但し、その場合の請負金額及び工期については変更しない。 使用する材料は仮設用資材を除きすべて新品とし、製造所及び商品名の特記ある場合はそのもの、又は同等品以上とする。但し、同等品を使用する場合は、監督官の承認を受ける。 また、すべて材料は工事現場に搬入後、検査を実施し合格したものを使用する。																
	6 現場管理	(1) 着工に先立ち、事前調査等により安全に関する施工計画を立て、作業関係者へ周知徹底するとともに常に作業の安全に留意して現場管理を行い、災害及び事故防止に努める。 (2) 本工事には現場代理人を常駐させ、労務者の監督及び諸調整を密にするものとする。 (3) 工事現場は、常に諸材料等の整理整頓及び清掃を行い、火災等の事故防止に努める。 (4) 出入口及び危険のある場所には、危険表示等の処置を行う。 (5) 工事現場及び許可された場所以外への無断立ち入り、写真撮影等は厳禁とする。 (6) 在来施設等の保護には十分注意を払うものとし、万一、不注意等により損傷を与えた場合は監督官と必要書類手続き及び整理は、請負業者の責任において監督官の指示どおり遅滞なく行う。官と調整の上、請負業者の責任において原形に復するものとする。 (7) その他部隊側の諸規則、指示に従い遅滞なく作業を行う。																
	7 書類手続	本工事に必要な書類手続き及び整理は、請負業者の責任において監督官の指示どおり遅滞なく行う。																
	8 工事写真	工事写真の提出方法は下記のとおりとする。 <table border="1" style="width: 100%; border-collapse: collapse; margin-top: 5px;"> <thead> <tr> <th style="width: 10%;">分類</th> <th style="width: 30%;">規 格</th> <th style="width: 30%;">撮 影 箇 所</th> <th style="width: 30%;">焼付部数</th> </tr> </thead> <tbody> <tr> <td>着工前</td> <td>1 サービス判以上</td> <td>工事隠蔽となる箇所及び監督官の</td> <td>1部</td> </tr> <tr> <td>工事中</td> <td>2 デジタルカメラ撮影可</td> <td>指示する箇所</td> <td>1部</td> </tr> <tr> <td>完成時</td> <td></td> <td></td> <td>1部</td> </tr> </tbody> </table>	分類	規 格	撮 影 箇 所	焼付部数	着工前	1 サービス判以上	工事隠蔽となる箇所及び監督官の	1部	工事中	2 デジタルカメラ撮影可	指示する箇所	1部	完成時			1部
	分類	規 格	撮 影 箇 所	焼付部数														
	着工前	1 サービス判以上	工事隠蔽となる箇所及び監督官の	1部														
	工事中	2 デジタルカメラ撮影可	指示する箇所	1部														
	完成時			1部														
	9 関係図書等	* (社)公共建築協会「工事写真の撮り方(改定第2版)」を参考に整理する。 * デジタルカメラを使用して撮影する場合は、200万画素以上のものである。 工事実施に必要な図面(製作図、承認図)及び見本等は、製作前又は施工前に遅滞なく作成し、監督官の承認を得るものとする。また、工事着工に先立ち、実施工程表を作成し監督官の承認を受ける。																
	10 施工計画書	施工計画書を作成し、速やかに監督官に提出するものとする。																
	11 工事実績情報の登録	工事請負金額500万円以上の工事について、(財)日本建設情報総合センターの工事実績情報サービス(CORINS)に登録する。																
12 発生材	金属類は、監督官の指定する場所に運搬、集積し発生材調書を提出する。その他の発生材は「廃棄物の処理及び清掃に関する法律」等、関係法規に基づき適切に処理を行うものとし、マニフェストの写しを監督官に提出する。																	
13 後片付け	工事完了に際しては、速やかに工事現場の後片付け清掃等を行う。																	
14 電気・水道	電気、水道は、請負業者の負担において準備する。																	
15 竣工検査	本工事終了後、本工事仕様書及び図面等に基づき、請負業者・監督官が立会いの上検査官が指定した日時に行うこととする。																	
特 記 事 項	各種撤去工事	(1) 必要以上の箇所に損傷を与えてはならない。損傷を与えた場合は請負業者の責任において原状に復する。 (2) 本工事において撤去した照明器具は、器具本体と安定器を分離し官側の指定する場所へ集積する。																
	照明器具	本仕様書において明示している規格は参考品番であり、製品の指定は実施しない。(同等品以上可能)																
	施工条件	本工事の実施において、土曜日の施工も考慮すること。																

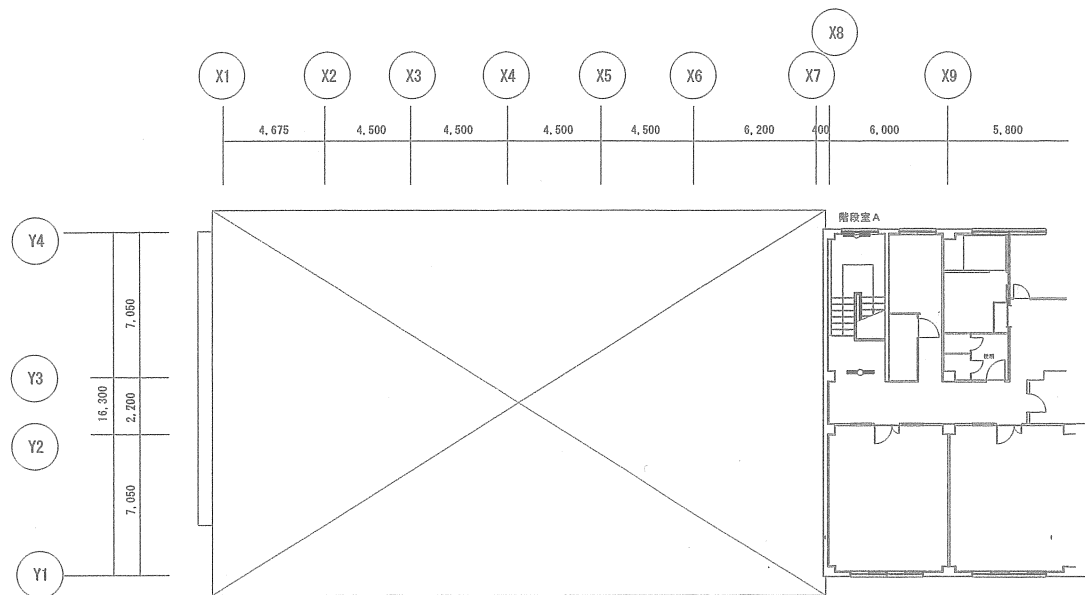


案内図 S=1:X



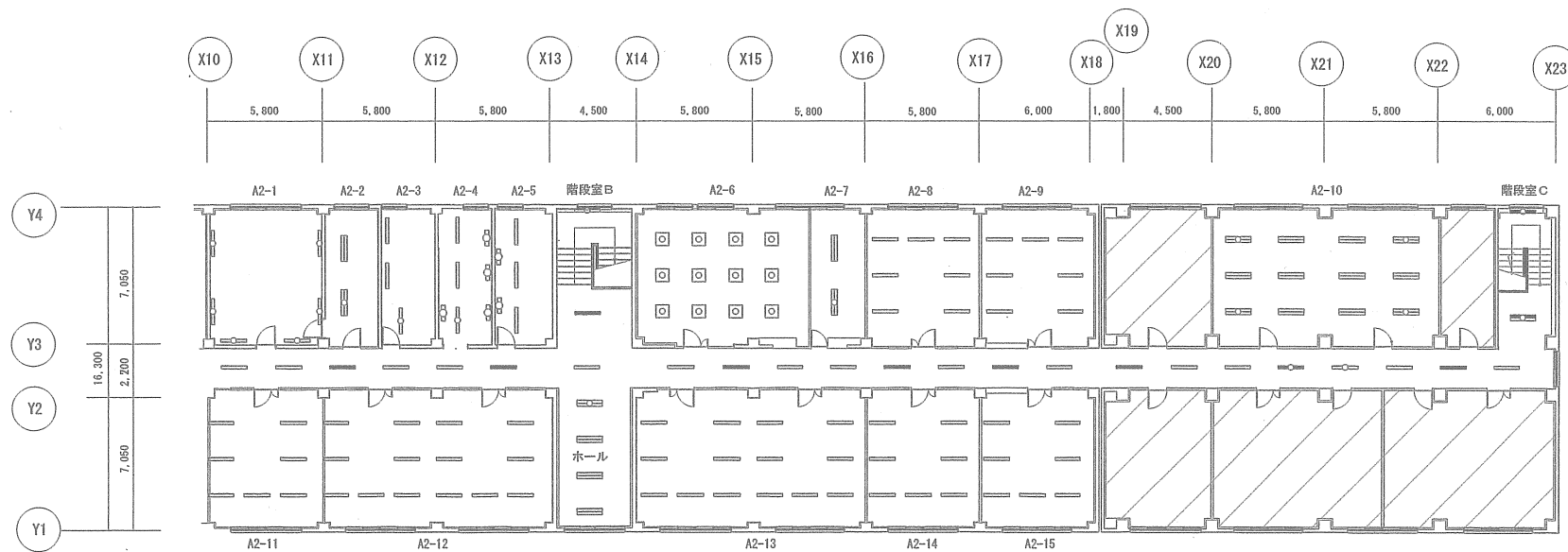
安平駐屯地配置図 S=1:X

		仕様書番号	/ 2	
工 事 名 称	#60隊舎照明器具補修工事		図 面 全 3 葉	番号 の内 1
図 面 名 称	仕様書・案内図・配置図		縮 尺	
			図 示	
支 処 長	総務科長	営繕班長	電気係長	企画管財係
後 藤	西 村	岸 井	原	吉 田
陸上自衛隊安平駐屯地総務科営繕班		作成年月日	令和5年6月26日	



凡例

記号	名称・適用
	蛍光灯 FL40W x 2、HF32W x 2
	蛍光灯 FL40W x 1、HF32W x 1
	蛍光灯 (非常照明) FL40W x 1、HF32W x 1
	蛍光灯 (非常照明) FL40W x 2、HF32W x 2
	蛍光灯 (壁付) FL20W x 1
	蛍光灯 FDL32W x 3



工事名称	#60 隊舎照明器具補修工事	図面全 3 葉
		番号の内 2
図面名称	2F 既設照明器具配置図	縮尺
		図示

2 F

撤去照明器具表				2 階 (専用部)											2 階 (共用部)				2 階合計				
室 名				A	A	A	A	A	A	A	A	A	A	A	A	階段室C	階段室D	廊下X7~X23		ホール	階段室E		
器 具				1	2	3	4	5	6	7	8	9	10	11	12	13	14	15					
撤去照明器具																							
器具部品名	容 量	取付高		2				2		12													
FRS15 -322 PN25	Hf 32W×2	天井埋込										7	7	7	14	14	7	7					
FRS19 -321 PN25	Hf 32W×1	天井埋込			3	3	3																
FRL5 -P363PH25	Hf 36W×3	直付							12														
K1-FRS19 -321 PN25	Hf 32W×2	天井埋込																10					
SP-FBC2 (MP) -401 RH25	FL40W×1	直付															1	1	1				
FBS3 (MP) -401 RL15	FL40W×1	直付	6			4	2																
計				6	2	3	7	5	12	2	7	7	12	7	14	14	7	7					
																		1	1	26	4	1	
																							145

2 F

新設照明器具表				2 階 (専用部)											2 階 (共用部)				2 階合計					
室 名				A	A	A	A	A	A	A	A	A	A	A	A	階段室A	階段室B	廊下X7~X23		ホール	階段室C			
器 具				1	2	3	4	5	6	7	8	9	10	11	12	13	14	15						
新設照明器具																								
器具部品名	容 量	取付高		2					2		12													
LED照明器具 LEKR422524HN-LS9	32型2灯相当	埋込式																1	4					
LED照明器具 LEKR416323N-LS9	32型1灯相当	埋込式			3	3	3												15					
LED照明器具 LEKR745651FN-XD9	32型3灯相当	埋込式							12															
LED照明器具 LEKRJ419324N-LS9	32型1灯相当	埋込式																10						
LED照明器具 LEDT-41864YK-LS9	40タイプ	直付形																1	1	1				
LED照明器具 LEK411524HN-LS9	32型2灯相当	直付形	6			4	2																	
計				6	2	3	7	5	12	2	7	7	12	7	14	14	7	7						
																			1	1	26	4	1	
																								145

工 事 名 称	#60 隊舎照明器具補修工事	図 面 番 号	全 3 葉 の 内 3
図 面 名 称	撤去・新設 照明器具表 (2F)	縮 尺	図 示