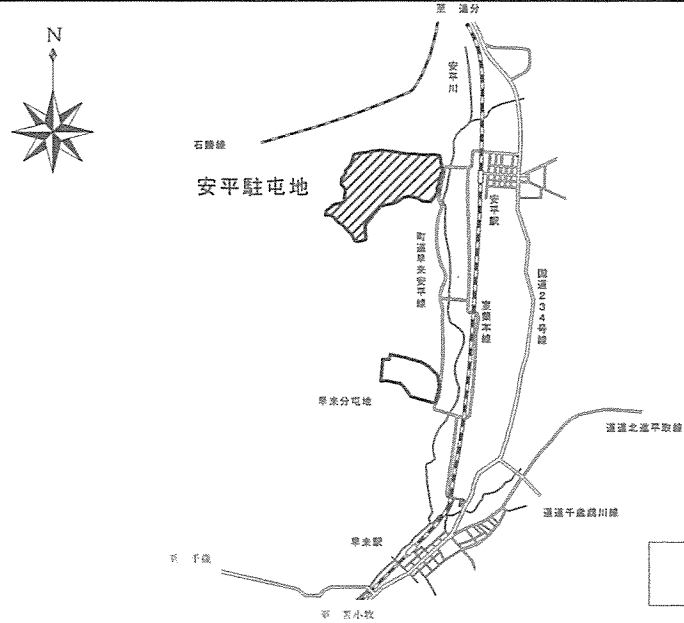


仕様書

- 1 工事件名
#89 体育館膨張タンク交換工事
- 2 工事場所
北海道勇払郡安平町安平 陸上自衛隊安平駐屯地 #89 建物
- 3 工事概要
膨張タンク交換 2基

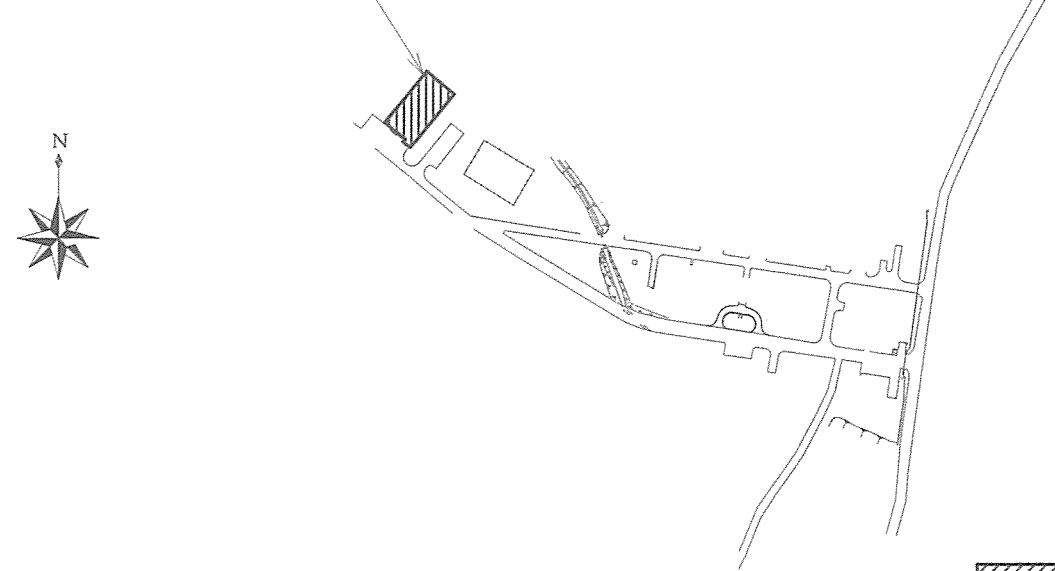
章	項目	内容
一般事項	1 総則	本工事は、本仕様書に基づき施工し、特記のない事項については国土交通省大臣官房官庁営繕部監修「公共建築工事標準仕様書(機械設備工事編)令和4年度版及び公共建築改修工事標準仕様書(機械設備令和4年度版及び公共建築改修工事標準仕様書(機械設備工事編)令和4年度版)により施工するものとする。
	2 疑義	図面と仕様書との内容に相違がある場合や明示のない場合、又は疑いを生じた場合にはすべて監督官と協議しなければならない。但し、軽微なものについては監督官の指示に従うものとする。のについては監督官の指示に従うものとする。
	3 現場代理人	本工事には、現場代理人を常駐させ、労務者の監督及び工事の調整を密にするものとする。
	4 現場管理	(1) 工事の管理は遺漏なく行い、事故防止に留意すると共に、事故等発生した場合は請負業者の責任にした場合は請負業者の責任において処置するものとする。 (2) 工事現場及び許可された場所以外への無断立入等は厳禁とする。 (3) その他、官側の規則等に従うものとする。
	5 写真	本工事の工事写真は、請負業者により撮影し、整理のうえ原版と共に監督官に提出するものとする。
	6 発生材	金属類は、監督官の指示した場所に搬入・集積して発生材調書と共に引きわたすものとする。

特記事項	品名	仕様	数量	備考 ※参考メーカー及び型式
	1 機械設備工事	膨張タンク (第二種圧力容器)	給湯用 密閉式ダイヤラム製 最高使用圧力6kg/cm ² G 最高使用温度95℃ 水圧試験圧力9kg/cm ² G 全容積 96L 封入圧力3kg/cm ² G	1
		温水用 密閉式ダイヤラム製 最高使用圧力6kg/cm ² G 最高使用温度95℃ 水圧試験圧力9kg/cm ² G 全容積 67L 封入圧力3kg/cm ² G	1	日立機材株式会社 AX-42V
2 その他	本工事で使用する材料は、上記に示すものまたは同等品以上とする。 (1) 本仕様書に基づき検査官が検査を実施し合格をもって工事完成とする。 (2) 本工事完成後、1年間における工事の不備等による損傷・不具合等が発生した場合、請負業者の負担において補償するものとする。			

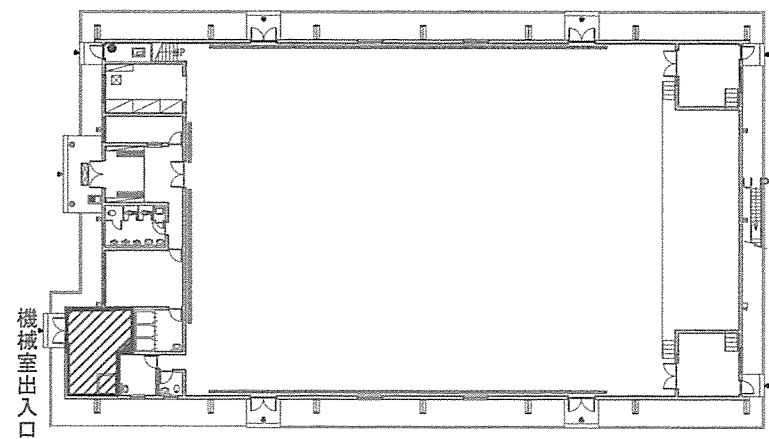


案内図 S=1:X

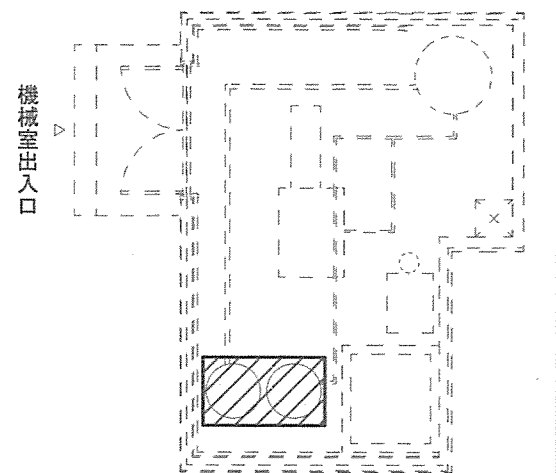
施工箇所(#89体育館 機械室)



安平駐屯地配置図 S=1:5000



体育館平面図 S=1:50



※コンクリート基礎 550×550×150H コーナアンカ 打込 30×30×3t
機械室平面図 S=1:50

仕様書番号					13
工 事 名 称	#89 体育館膨張タンク交換工事				図 面 全 1 葉 番 号 の 内 1
図 面 名 称	仕様書・案内図・配置図・平面図				縮 尺 図 示
支 処 長	総務科長	営繕班長	本庁係長	企画管財係	設計・監督官
陸上自衛隊安平弾薬支処総務科営繕班					作成年月日 令和5年7月7日