



案内図

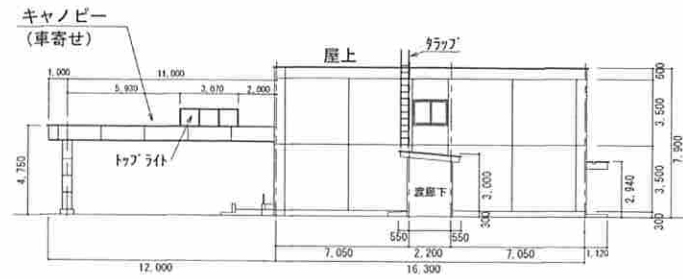


配置図

仕様書番号	2023E-12	図名	案内・配置図
図番	図A.1	縮尺	
部署名	北海道補給処 足寄弾薬支処	用紙	A-4
作成	総務科営繕班	工事名	庁舎防水改修工事



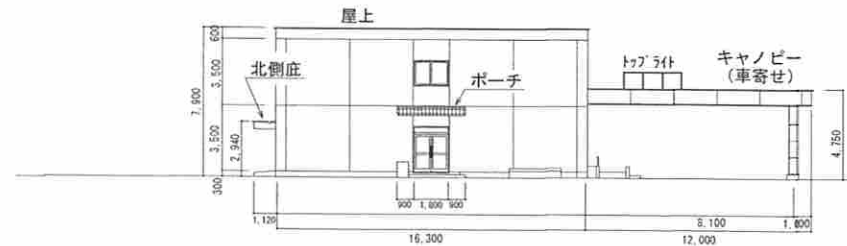
南側面  
(正面)



東側面  
(側面)

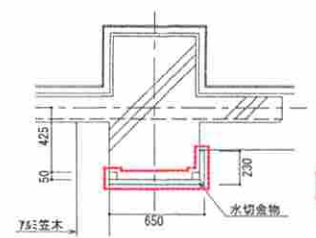
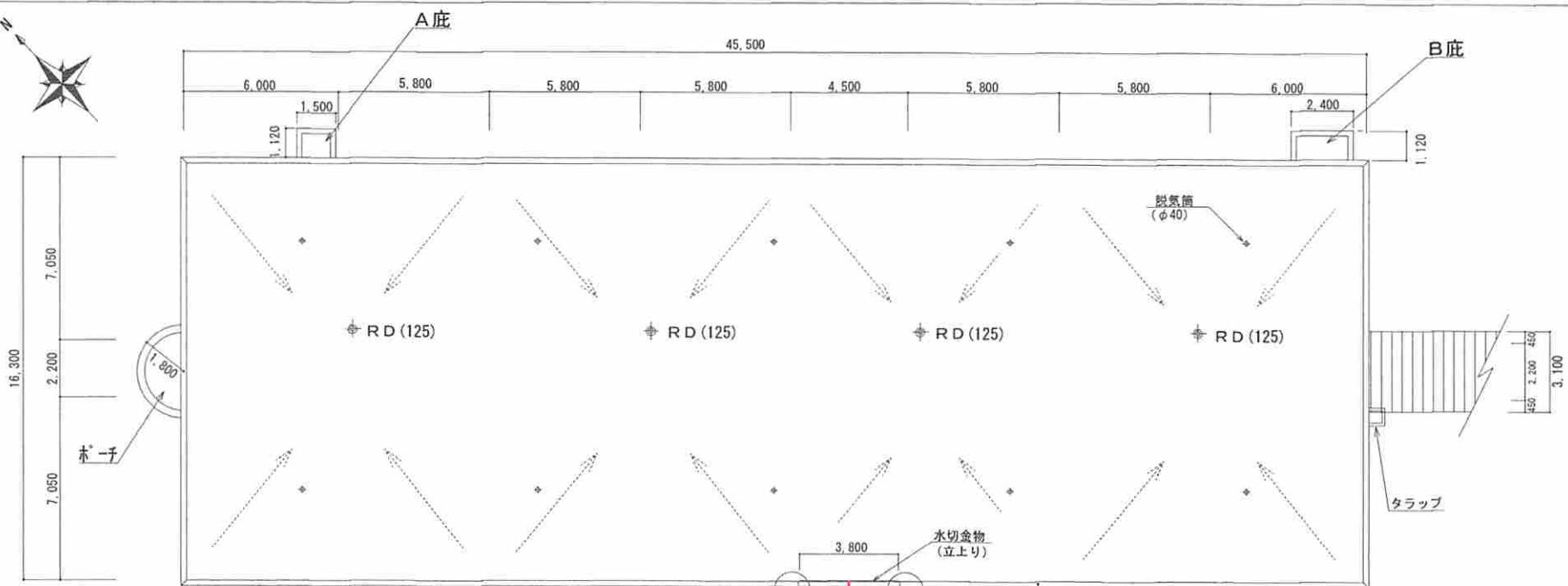


北側面  
(裏面)



西側面  
(側面)

仕様書番号	2023E-12	図名	庁舎立面図
図番	図A.2	縮尺	
部署名	北海道補給処 足寄弾薬支処	用紙	A-4
作成	総務科営繕班	工事名	庁舎防水改修工事

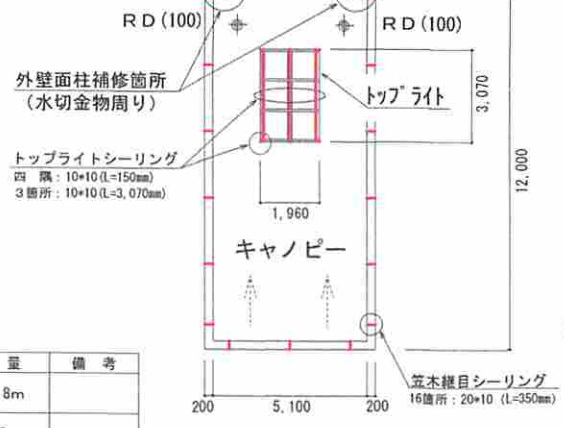


□ は水切金物周辺の補修範囲を示す。(剥離・クラック)

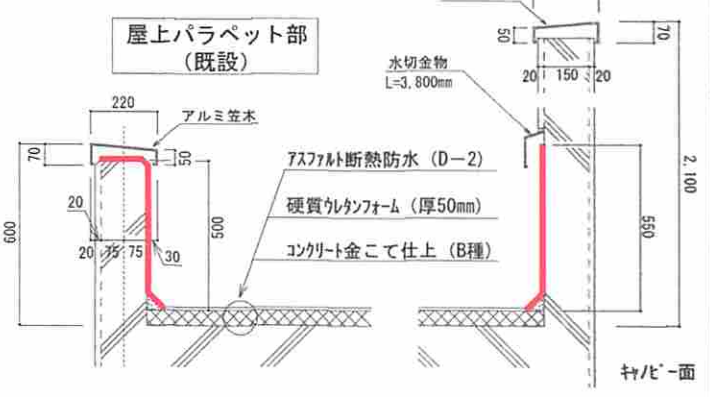
外壁面柱平面詳細

補修範囲一覧

場所	区分	項目	仕様・規格	数量	備考
屋上	撤去・ 復旧	アルミ笠木	W220mm (一時撤去・再使用)	119.8m	
		水切金物 (キャビ側水切金物)	アルミ製 (一時撤去・再使用)	4.9m	
	撤去	アスファルト防水 【立上り】	ストレッチルーフイング (1800) アスファルトフーフィング (1500) 砂付ストレッチルーフイング (800)	80.0㎡	アスベスト 含有箇所
		シーリング (キャビ側面水切金物)	MS-2 (20×10mm)	4.9m	
	改修	アスファルト防水 【平場】	改質アスファルトシート防水 (A-S-T2) R種 厚4.0mm以上 仕上塗装 シルバー色	741.7㎡	※&quot;フ&quot;レ、 脱気筒周 り含む
		シーリング (キャビ側面水切金物)	MS-2 (20×10mm)	4.9m	



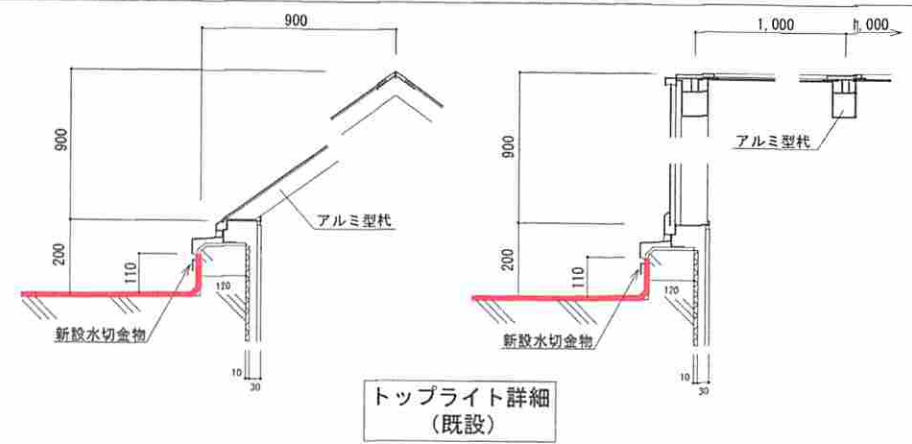
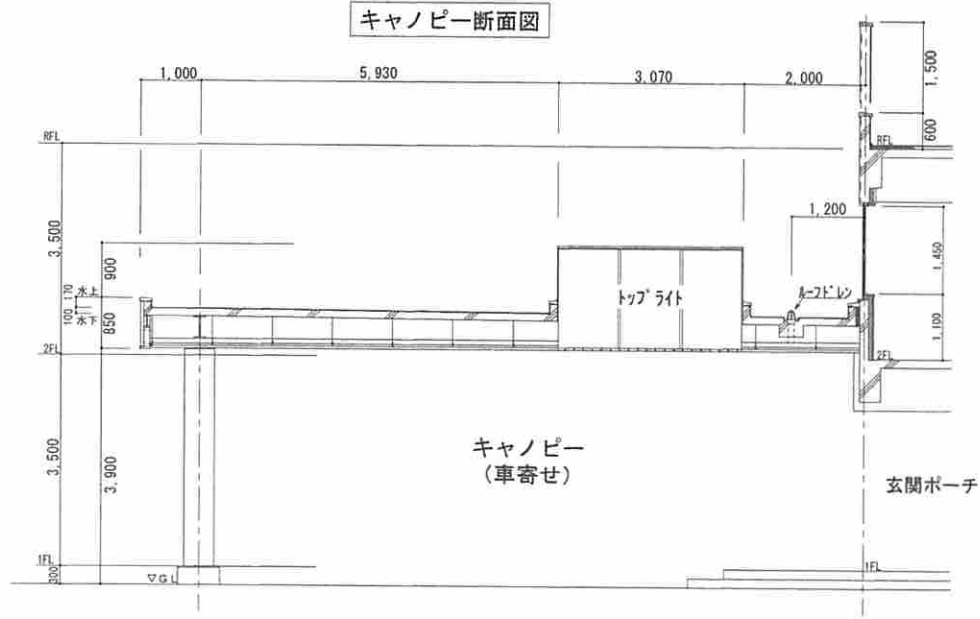
— はシーリング撤去復旧箇所を示す。



— は立上り部張替範囲を示す。【アスベスト含有箇所】

仕様書番号	2023E-12	図名	庁舎屋上平面図
図番	図A.3	縮尺	
部署名	北海道補給処 足寄弾薬支処	用紙	A-4
作成	総務科営繕班	工事名	庁舎防水改修工事

キャノピー断面図

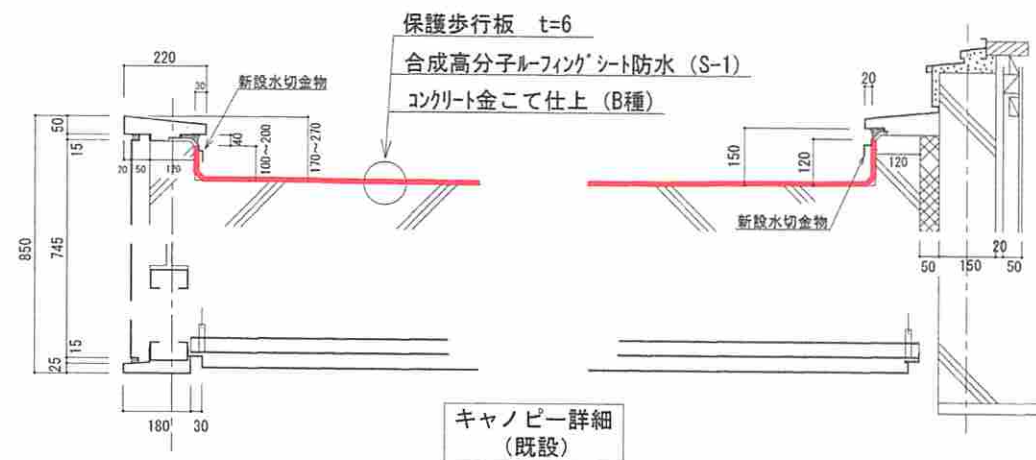


トップライト詳細 (既設)

補修範囲一覧

場所	区分	項目	仕様・規格	数量	備考
キャノピー	撤去・復旧	水切金物 (外壁補修箇所)	アルミ製 (一時撤去・再使用)	1.8m	
	撤去	シート防水【平場】	保護歩行板 (砂付アスファルト成形板 厚6mm)	55.2㎡	アスベスト含有箇所
		シート防水【立上り】	合成高分子系ルーフィングシート防水 (S-F1) 厚1.2mm程度	6.2㎡	アスベスト含有箇所
		シーリング (外壁柱面水切金物)	MS-2 (20×10mm)	1.8m	
		シーリング (笠木継目)	MS-2 (20×10mm)	5.6m	
	新設	シーリング (トップライト アルミ枠)	変成シリコン系 (10×10mm)	9.8m	
		水切金物 (7&#246;笠木下)	アルミ又はステンレス製 (押さえ金物含む)	34.2m	
	改修	水切金物 (トップライト水切金物下)		12.0m	
		シート防水【平場】	合成高分子系ルーフィングシート防水 (S-F1) 厚1.2mm以上	55.2㎡	7&#246;フレック 周り含む
		シート防水【立上り】	保護歩行板 厚6mm程度 ※参考製品: 日新工業 (株) トップライト 合成高分子系ルーフィングシート防水 (S-F1) 厚1.2mm程度	6.2㎡	トップライト 周り含む
		シーリング (新規水切金物) (7&#246;笠木下)	仕上塗装 シルバー色	34.2m	
		シーリング (新規水切金物) (トップライト水切金物下)	MS-2 (20×10mm)	12.0m	
		シーリング (笠木継目)	MS-2 (20×10mm) L=350mm	5.6m	(1箇所)
	補修	シーリング (外壁柱面水切金物)	MS-2 (20×10mm)	1.8m	(2箇所)
シーリング (トップライト 7&#246;枠)		MS-2 (10×10mm)	9.8m	(7箇所)	
	補修	外壁面補修	亀裂・剝離箇所補修 (E&#246;等) ※塗装共	2箇所	図A-3参照

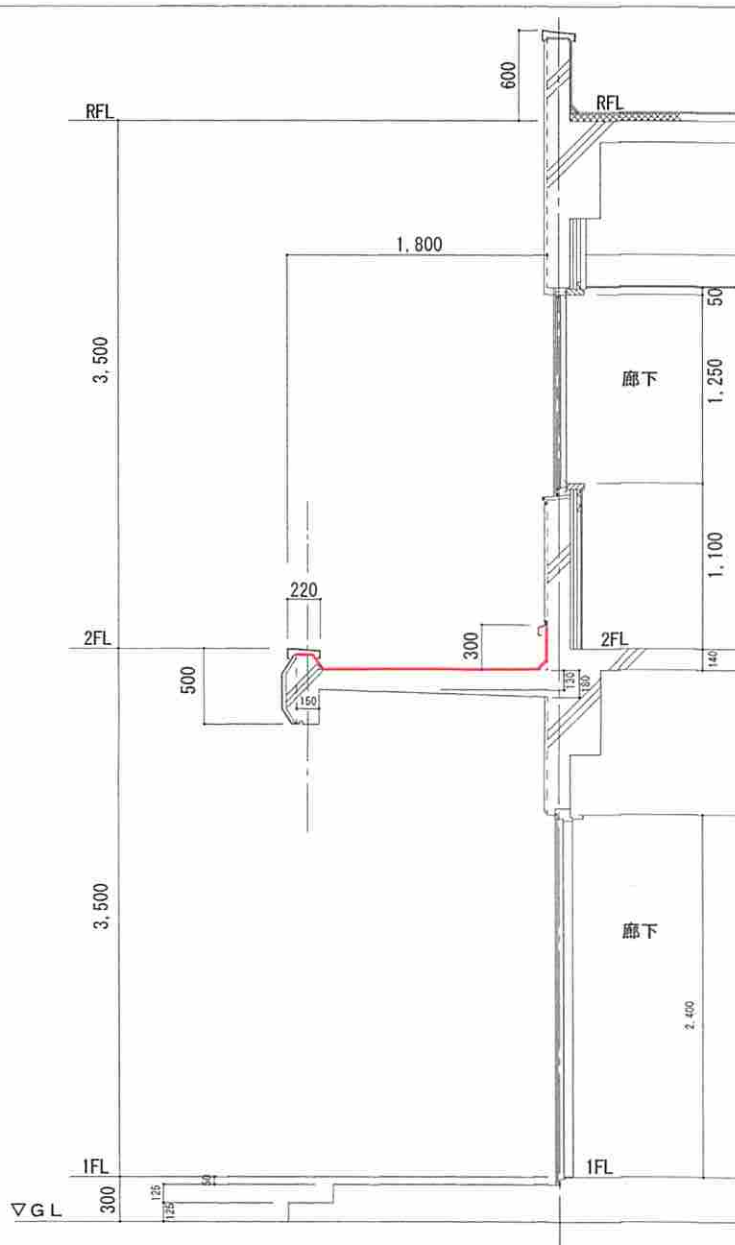
保護歩行板 t=6  
合成高分子系ルーフィングシート防水 (S-1)  
コンクリート金こて仕上 (B種)



は張替範囲を示す。【アスベスト含有箇所】

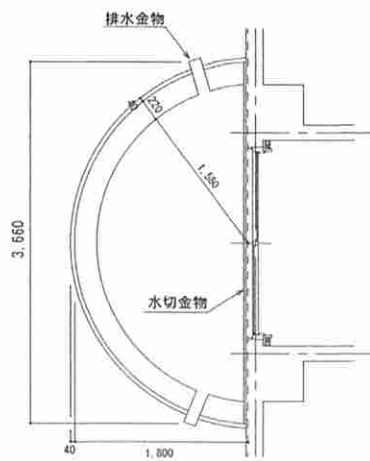
仕様書番号	2023E-12	図名	庁舎キャノピー詳細図
図番	図A-4	縮尺	
部署名	北海道補給処 足寄弾薬支処	用紙	A-4
作成	総務科営繕班	工事名	庁舎防水改修工事



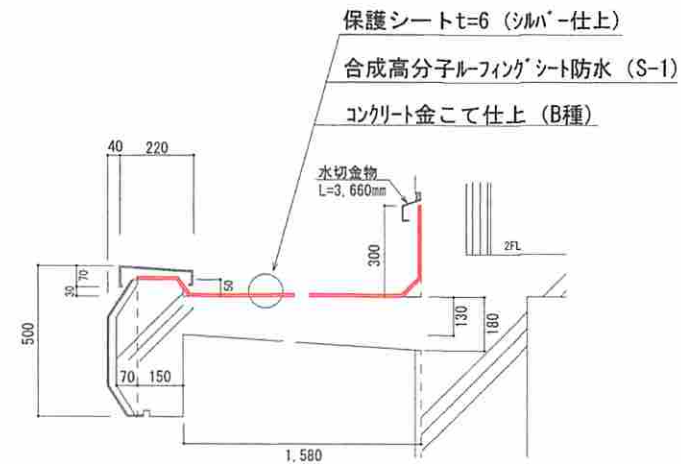


西側ポーチ断面図

は張替範囲を示す。【アスベスト含有箇所】



西側ポーチ平面図  
(既設)

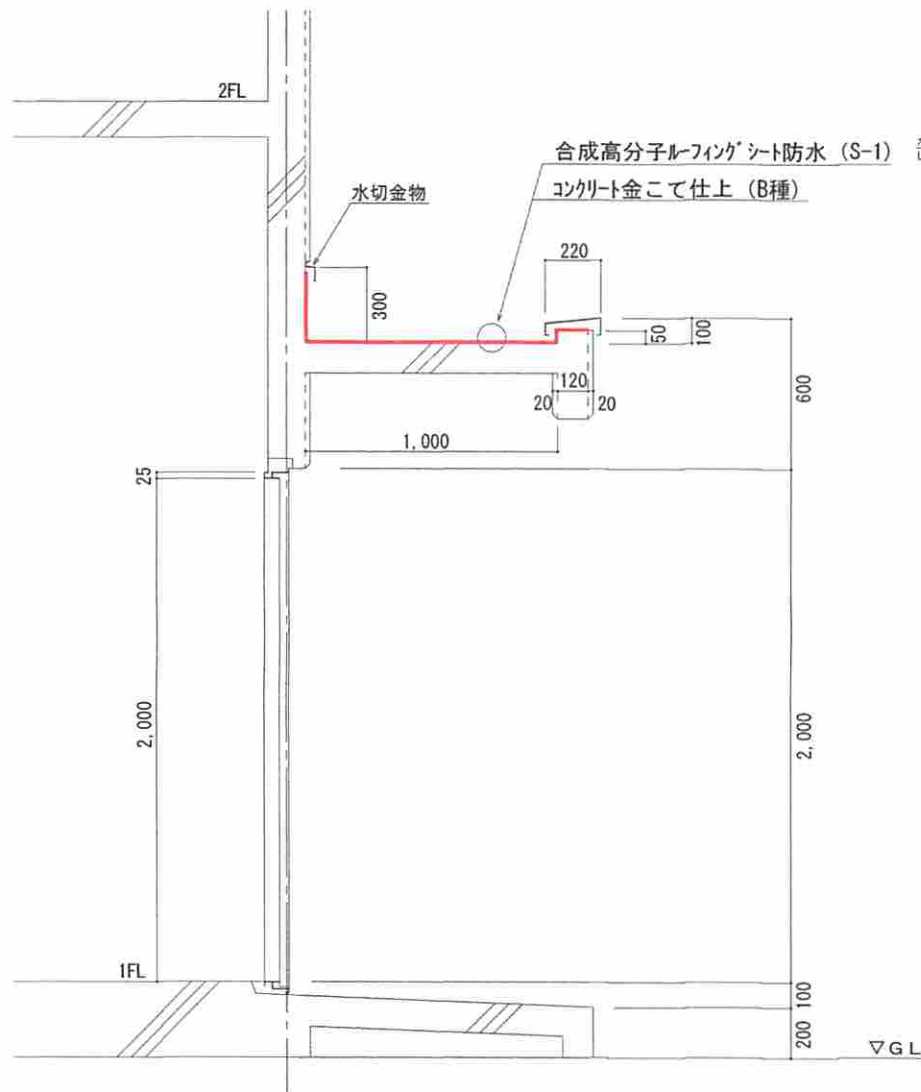


西側ポーチ詳細図  
(既設)

補修範囲一覧

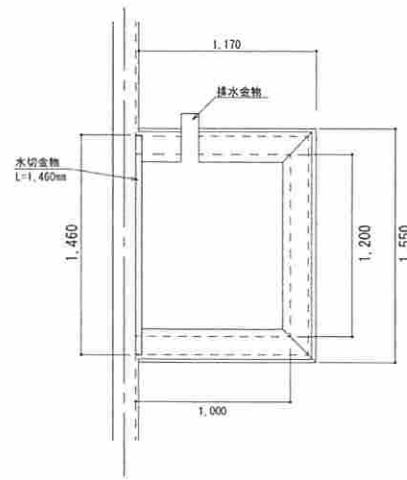
場所	区分	項目	仕様・規格	数量	備考
ポーチ	撤去・復旧	アルミ笠木	W220mm (一時撤去・再使用)	5.3m	
		水切金物	アルミ製 (一時撤去・再使用)	4.3m	
	撤去	シート防水 【平場】	保護歩行板 (砂付アスファルト成形板 厚6mm) 合成高分子系ルーフィングシート防水 (S-F1) 厚1.2mm程度	3.9㎡	アスベスト 含有箇所
		シート防水 【立上り】	合成高分子系ルーフィングシート防水 (S-F1) 厚1.2mm程度	2.2㎡	アスベスト 含有箇所
		シーリング (水切金物)	MS-2 (20×10mm)	4.3m	
	改修	シート防水 【平場】	合成高分子系ルーフィングシート防水 (S-F1) 厚1.2mm以上	3.9㎡	※保護歩行板 は不要
		シート防水 【立上り】	仕上塗装 シルバー色	2.2㎡	
		シーリング (水切金物)	MS-2 (20×10mm)	4.3m	

仕様書番号	2023E-12	図名	庁舎西側ポーチ詳細図
図番	図A.5	縮尺	
部署名	北海道補給処 足寄弾薬支処	用紙	A-4
作成	総務科営繕班	工事名	庁舎防水改修工事

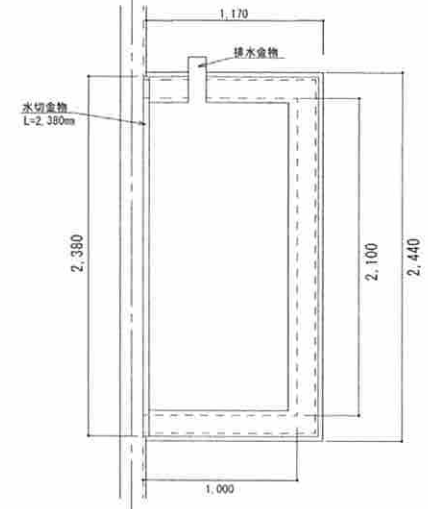


北側 (A・B) 庇断面図

は張替範囲を示す。【アスベスト含有箇所】



A 庇平面図



B 庇平面図

補修範囲一覧

場所	区分	項目	仕様・規格	数量	備考
A 庇	撤去・復旧	アルミ笠木	W220mm (一時撤去・再使用)	3.5m	
		水切金物	アルミ製 (一時撤去・再使用)	2.1m	
	撤去	シート防水 【平場】	合成高分子系ルーフィングシート防水 (S-F 1) 厚1.2mm程度	1.2㎡	アスベスト含有箇所
		シート防水 【立上り】		1.0㎡	アスベスト含有箇所
		シーリング (水切金物)	MS-2 (20×10mm)	2.1m	
	改修	シート防水 【平場】	合成高分子系ルーフィングシート防水 (S-F 1) 厚1.2mm以上	1.2㎡	
		シート防水 【立上り】	仕上塗装 シルバー色	1.0㎡	
		シーリング (水切金物)	MS-2 (20×10mm)	2.1m	
B 庇	撤去・復旧	アルミ笠木	W220mm (一時撤去・再使用)	4.3m	
		水切金物	アルミ製 (一時撤去・再使用)	3.0m	
	撤去	シート防水 【平場】	合成高分子系ルーフィングシート防水 (S-F 1) 厚1.2mm程度	2.1㎡	アスベスト含有箇所
		シート防水 【立上り】		1.4㎡	アスベスト含有箇所
		シーリング (水切金物)	MS-2 (20×10mm)	3.0m	
	改修	シート防水 【平場】	合成高分子系ルーフィングシート防水 (S-F 1) 厚1.2mm以上	2.1㎡	
		シート防水 【立上り】	仕上塗装 シルバー色	1.4㎡	
		シーリング (水切金物)	MS-2 (20×10mm)	3.0m	

仕様書番号	2023E-12	図名	庁舎A・B庇詳細図
図番	図A. 6	縮尺	
部署名	北海道補給処 足寄弾薬支処	用紙	A-4
作成	総務科営繕班	工事名	庁舎防水改修工事