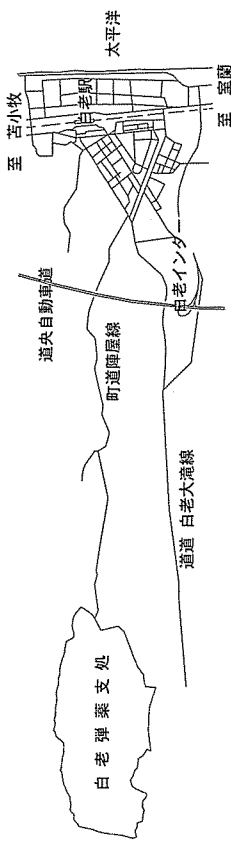


特記仕様書

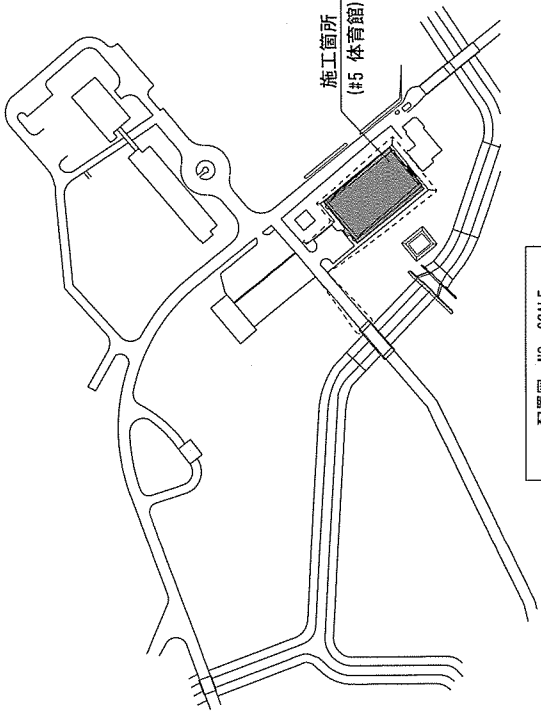
- I 工事件名：#5 体育館照明器具補修工事
- II 工事場所：白老郡白老町白老 7 8 2 - 1 北海道補給処白老弾薬支処
- III 工事概要：メタルハラライド器具撤去 高天井用 LED 器具新設 20 台

章 項 目	内 容
1 総 則	本仕様書及び図面は、北海道補給処白老弾薬支処において実施する「#5 体育館照明器具補修工事」について必要な事項を規定する。
2 施 工	本工事は、本仕様書及び図面によるほか、国土交通大臣官庁営繕部監修『公共建築工事標準仕様書・公共建築改修工事標準仕様書（電気設備工事編）』に基づき入念に施工する。
3 疑 義	本仕様書及び図面に明記のない場合又は疑いが生じた場合にはすべて監督官と協議する。
4 軽微な変更	現場の納まり状況により軽微な変更の必要性が生じた場合は監督官と調整し、その指示により施工する。ただし、請負金額及び工期等の変更はしない。
5 材 料	(1) 本工事に使用する材料は、仮設資材を除きすべて新品とする。 (2) 本工事に使用する材料は、仕様書等に記載されたもの又は同等品以上とする。ただし、同等品以上の場合は、工事着手前に監督官の承諾を受ける。
6 材 料 検 査	すべての材料は工事現場に搬入の都度、監督官の検査を受け合格したものを使用する。
7 現 場 管 理	(1) 本工事に、現場代理人を常駐させ労働者の監督及び諸調整を密にする。 (2) 工事現場は常に諸材料その他の整理及び清掃を行い、火災等の事故防止に努める。 (3) 危険性のある場所には危険表示等の処置を行う。 (4) 工事現場及び許可された場所以外への無断立入、写真撮影は厳禁とする。 (5) その他、官制の規則等に従うこと。
8 書 類 手 続	本工事に必要な書類手続き等は、監督官の指示に従い遅滞なく提出する。
9 工 事 写 真	工事写真は、着工前・主要な工事段階・完成後・隠蔽箇所及びその他の監督官の指示する箇所とし、カラーサービス版・デジタルカメラのどちらかで撮影してもアルバムを作成のうえ、監督官に提出する。
10 後 片 付 け	工事完了に際しては、工事現場の後片付け及び清掃を行う。
11 補 償	本工事において既存の施設等に損傷を与えた場合は、速やかに監督官に報告し、請負業者の負担において修復する。
12 施 工 管 理	本工事において、元請業者が下請業者と工事下請負契約を締結し工事を施工・完成させる場合は、施工体制台帳を作成し監督官に提出する。
13 そ の 他	(1) 本工事の施工に際し、安全管理等については特に注意する。 (2) 工事関係書類及び写真データの整理・作成については、情報流出に万全を期すためファイル交換ソフトをインストールしていないパソコンを使用する。

1 全 般	(1) 請負業者は、工事を完全に遂行できる能力を具備する。 (2) 本工事実施に使用する器材等（器材等を使用するための電気・水を含む）は請負業者において準備する。
2 電 気 設 備 工 事	本工事で使用する材料は下記によるもの、又は同等品以上とする。 高天井 LED 照明：LEDJ-21005N-LD9
3 そ の 他	(1) 施工にあたり、周囲に対して飛散防止の処置をする。 (2) 発生材については、金属類は監督官の指定する場所に集積し、発生材調査を作成し遅滞なく監督官に提出すること。また、金属類以外の産業廃棄物は合法適正に処理し、マニフェストの写しを工期内に提出すること。



案内図 NO SCALE

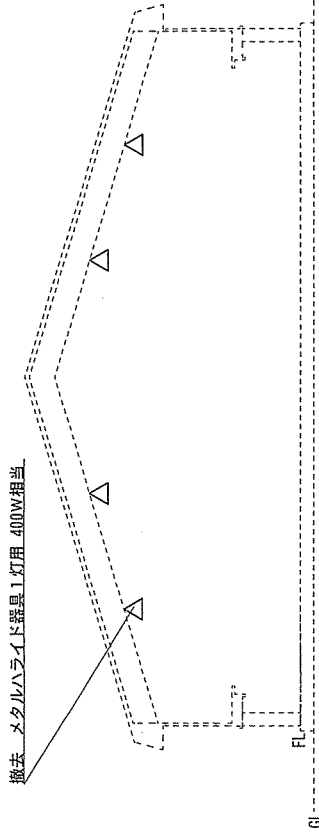


配置図 NO SCALE

件 名	#5 体育館照明器具補修工事				図 番	1 / 2
図 名	工事仕様書・案内図・駐屯地配置図				縮 尺	図 示
支 処 長	総務科長	営繕班長	企画管財主任	電気係長	監督官	
北海道補給処白老弾薬支処						令和 5 年 4 月 7 日

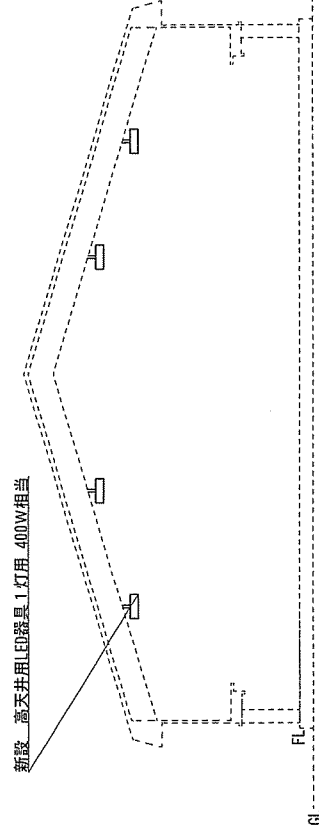
工事完成後要返却
工事関係者以外不許複製

撤去 メタルハライド器具1灯用 400W相当

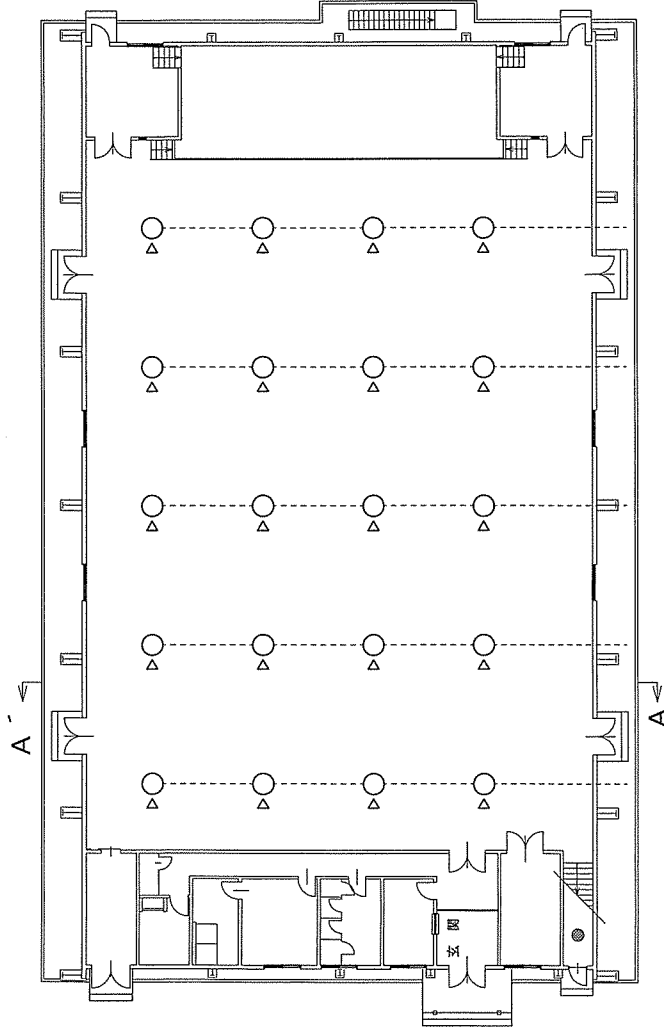


A~A' 撤去 断面図 S=1/200

新設 高天井用LED器具1灯用 400W相当



A~A' 新設 断面図 S=1/200



- 凡例
- メタルハライド器具1灯用 400W
 - △ 撤去
 - 新設 高天井用LED器具1灯用 400W相当
 - 撤去 安定器

平面図 S=1/250

工事件名	#5体育館照明器具補修工事	図面番号	2/2
種別	平面図・断面図	縮尺	図示
北海道補給処白老弾薬支処 令和5年4月7日			

数量計算書

#5体育館照明器具補修工事

項目	単位	適用	場所	数量計算	項目別合計	備考
I 建築工事						
1 仮設工事						
(1) 養生	m	内部改修		1.5*1.5*20	45.00	
			合計		45.00	
(2) 整理清掃後片付け	m	内部改修		1.5*1.5*20	45.00	
			合計		45.00	
(3) 仮設足場	式	1.8m×5		1	1.00	
					1.00	
2 廃材運搬						
(1) 撤去材運搬	m ³	2t積 人力 60.0km以下		0.45*0.45*0.24*20	0.90	
			合計		0.90	
II 電気設備工事						
1 電灯設備工事						
(1) 高天井LED照明	台	400W相当		20	20.00	
			合計		20.00	
2 撤去工事						
(1) 蛍光灯	台	400W 安定器含む		20	20.00	
			合計		20.00	
III 産業廃棄物処分						
1 発生材運搬・処理						
(1) 発生材処理	式	蛍光灯		1	1.00	
			合計		1.00	