

公 告

分任契約担当官
陸上自衛隊名寄駐屯地
第342会計隊長 石渡 真宣

以下のとおり一般競争入札を実施するので、「入札及び契約心得」及び「契約条項」を承知のうえ参加されたい。

1 入札事項

契約実施計画番号		調 達 要 求 番 号		物 品 番 号		仕 様 書 番 号	
3LX31MD00110		3MH81AM5360 0001					
品名 または 件名							
水源地清掃役務							
部品番号 または 規格							
仕様書のとおり							
使用器材名							
数 量	単 位	銘 柄	使 用 期 限 等	グ ル ー プ	指 定	検 査	包 装
1.00	ST						
納地または工事場所				引 渡 場 所			
陸上自衛隊名寄駐屯地				業務隊管理科 横田事務官 689			
搬入場所				納 期 または 工 期			
				令和5年7月31日 (月)			

2 競争参加資格

次のいずれかであること
全省庁統一資格の「役務の提供等」に係る等級がA、B、C、D等級であること
ただし、細部は注意事項による。

3 契約条項を示す場所

陸上自衛隊名寄駐屯地 第342会計隊契約班及び北部方面会計隊ホームページ

4 説明会及び入札執行の日時場所

説明会日時場所：
入札日時場所：令和5年5月18日（木）10時00分 第342会計隊 契約班

5 保証金

入札保証金：免除 契約保証金：免除

6 落札決定方式及び契約方式

落札決定方式：総品目総額 契約方式：一般競争

7 注意事項

(1) 競争に参加する者に必要な資格に関する事項

- ア 予算決算及び会計令（昭和22年勅令第165号）第70条の規定に該当しない者であること。なお、未成年者、被保佐人又は被補助人であって、契約締結のために必要な同意を得ている者は、同条中、特別の理由がある場合に該当する。
- イ 予算決算及び会計令第71条の規定に該当しない者であること。
- ウ 全省庁統一資格申請において、2項「競争参加資格」の格付けを有する者で北海道地域に競争参加資格を有する者（令和4・5・6年度の全省庁統一の資格審査結果通知書（写し）又は、令和4・5・6年度の全省庁統一を申請中であることを証明できる書類の（写し）を入札時に提出）
- エ 契約担当官等から指名停止の措置を受けている期間中の者でないこと。
- オ 「入札及び契約心得」を確認して所要の処置を講じている者。
- カ 別紙「装備品等及び役務の調達に係る指名停止等」に該当しない者であること。
- キ 産業廃棄物収集運搬及び処分業許可書（写）を入札時に提出すること。

(2) 保証金等に関する事項

- ア 入札保証金：免除（但し、落札者が「入札及び契約心得」に従って契約締結の締結手続きをしない場合には、落札者が契約締結に応じないものとみなし、落札価格の100分の5以上を違約金として徴収する。）
- イ 契約保証金：免除（但し、契約者が契約を履行しない場合は、契約金額の100分の10以上を違約金として徴収する。）

(3) 入札の無効

- ア 第2項及び第7項(1)で示した競争に参加する者に必要な資格のない者のした入札
- イ 入札に関する条項に違反した入札

- ウ 入札金額、入札者の氏名及び押印された印影が判別し難い入札
- エ 電報・電話・FAXによる入札
- オ 入札開始時刻に遅れた者による入札
- カ 「暴力団排除に関する誓約事項」による誓約に虚偽又は違反した場合
- キ 次の文面を記載していない入札書による入札「当社（私（個人の場合）、当団体（団体の場合））は上記公告に対して「入札及び契約心得」及び「標準契約書等」の契約条項を承諾のうえ入札致します。また、「入札及び契約心得」に定める暴力団排除に関する誓約事項について誓約いたします。」
- ク 産業廃棄物収集運搬・処分業の許可を持たない者の入札

(4) 契約書の作成

落札者は落札決定後遅滞なく陸上自衛隊駐屯地用標準契約書の様式により契約書を作成する。

(5) 落札決定方式

総額が当隊所定の予定価格の制限の範囲内の最低入札者を落札者とする。なお、落札者となるべき最低入札者が2人以上ある場合は、くじ引きにより落札者を決定する。

(6) その他

ア 契約の成立時期については、契約書に双方が記名押印したときとする。

イ 落札決定に当たっては、入札書に記載された金額に当該金額の10パーセントに相当する額を加算した金額（当該金額に1円未満の端数があるときは、その端数金額を切り捨てるものとする。）をもって落札価格とするので、入札者は、消費税に係る課税事業者であるか免税事業者であるかを問わず、見積もった金額の110分の100（軽減税率対象品目については108分の100）に相当する金額を入札書に記載すること。

ウ 代理人をもって入札に参加する場合は、委任状を提出すること。

エ 入札に参加する者は、「単位対応表」を確認すること。

(7) 入札方法

新型コロナウイルス感染対策のため原則郵便とする。この際、封筒に「水源地清掃役務 入札書」在中と明記し、資格審査結果通知書の写しを同封し、書留郵便(簡易書留可)にて令和5年5月17日(水)17時までに名寄駐屯地第342会計隊へ必着とする。この際、必ず電話にて担当者に到着の確認を行うこと。(到着が双方確認できない場合があるので、必ず送付・到着の確認を行うこと。)但し、入札書を持参する場合は、令和5年5月17日(水)17時までに陸上自衛隊名寄駐屯地契約班担当者までに手渡すること。なお、事前に連絡すること。当日、業者立ち合いの入札は実施しない。

(8) 再度入札

再度入札が必要な場合は別示する。

(9) 入札及び仕様書に関する事項の問合わせ先

入札に関する事項 陸上自衛隊名寄駐屯地第342会計隊 契約班 (担当：緑川)

TEL 01654-3-2137 (内 348)

FAX 01654-3-2137 (内 351切替)

(10) 公告掲示場所

ア 掲示場所：名寄・旭川商工会議所、名寄・旭川各駐屯地会計隊

イ 北部方面会計隊ホームページ <http://www.mod.go.jp/gsdf/nae/fin/>

ウ 掲示期間：令和5年4月26日(水)～令和5年5月18日(木)

入 札 書

金額¥

品 名	規 格	単 位	数 量	単 価	金 額
水源地清掃役務	仕様書のとおり	ST	1		
	以下余白				
合計					
納入（履行） 場 所	陸上自衛隊名寄駐屯地	納 期 (履行期限)			令和5年7月31日

上記の公告又は通知に対して「入札及び契約心得」及び「標準契約書等」の契約条項等を承諾のうえ入札見積いたします。

また、当社は「入札及び契約心得」に示された暴力団排除に関する誓約事項について誓約いたします。

令和 年 月 日

分任契約担当官

陸上自衛隊名寄駐屯地

第342会計隊長 石渡 真宣 殿

住 所

会 社 名

代表者名

仕 様 書

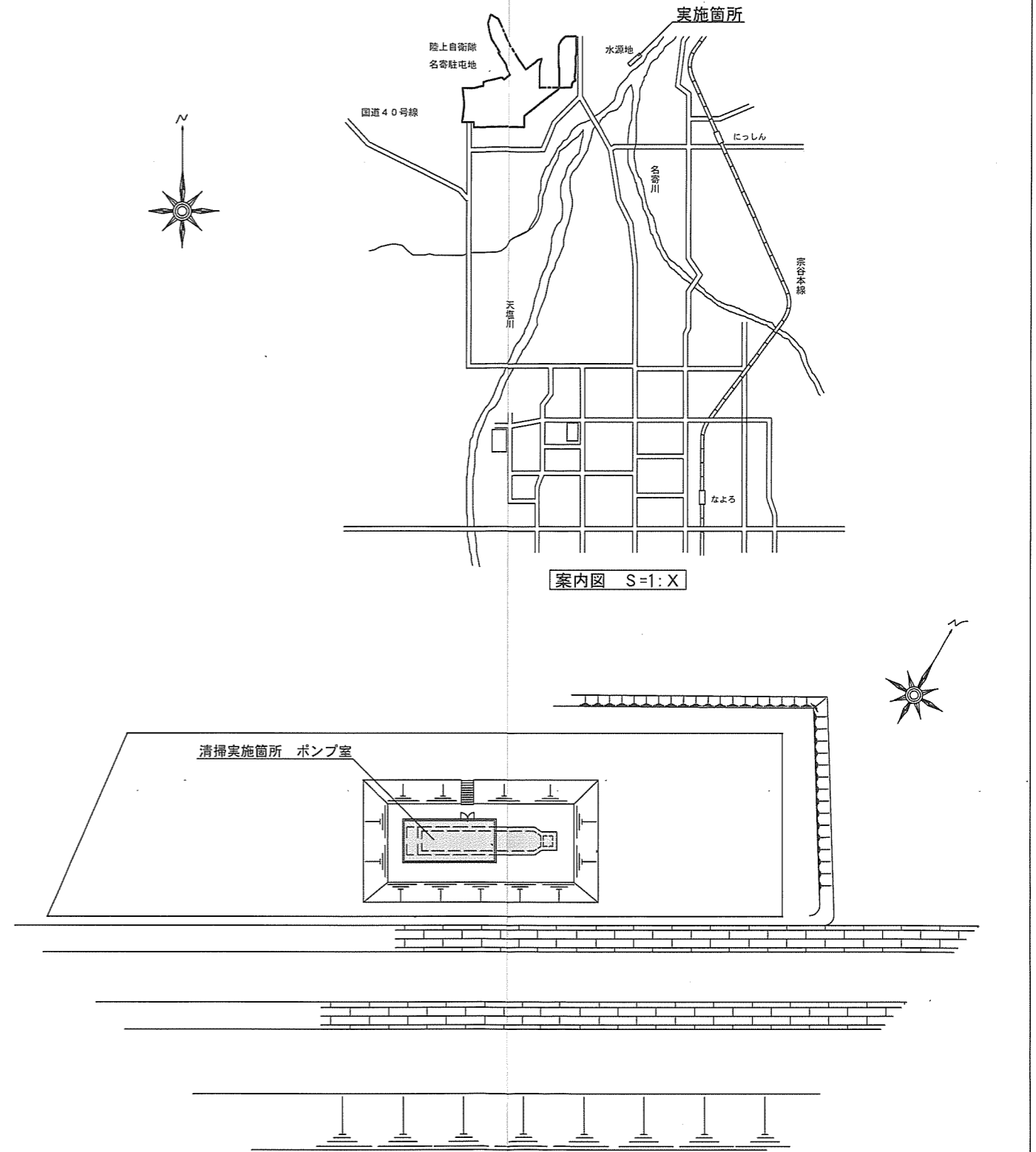
- I 役 務 名 : 水源地清掃役務
- II 役 務 場 所 : 名寄市字内淵 8 4 陸上自衛隊名寄駐屯地
- III 役 務 概 要 : 水源地における汚泥採取及び清掃 一式

一般事項

項 目	事 項
1 総 則	本仕様書は、陸上自衛隊名寄駐屯地「水源地清掃役務」について規定する。
2 実 施	本役務は、本仕様書及び関係法規条例に基づき実施する。
3 疑 義	本仕様書に明記の無いとき、又は疑いを生じたときは、全て監督官と協議する。
4 現場管理	(1) 役務現場は、常に諸材料、その他の整理及び清掃を行い、火災等の事故防止に万全を期す。 (2) 出入口及び危険性のある場所には、危険表示等の処置を行う。 (3) 役務現場及び許可された場所以外への無断立入は厳禁する。 (4) その他官側の規則等に従う。
5 書類手続	本役務の提出書類は、監督官の指示に従い遅滞なく提出する。
6 写真撮影	役務写真は、本役務の着手前・主要な清掃段階・完了後を撮影し、A4-S版に整理し提出する。
7 その他	役務実施に際して、施設等に損傷を与えた場合は、契約業者の責任において補償及び復旧する。

役務作業内容

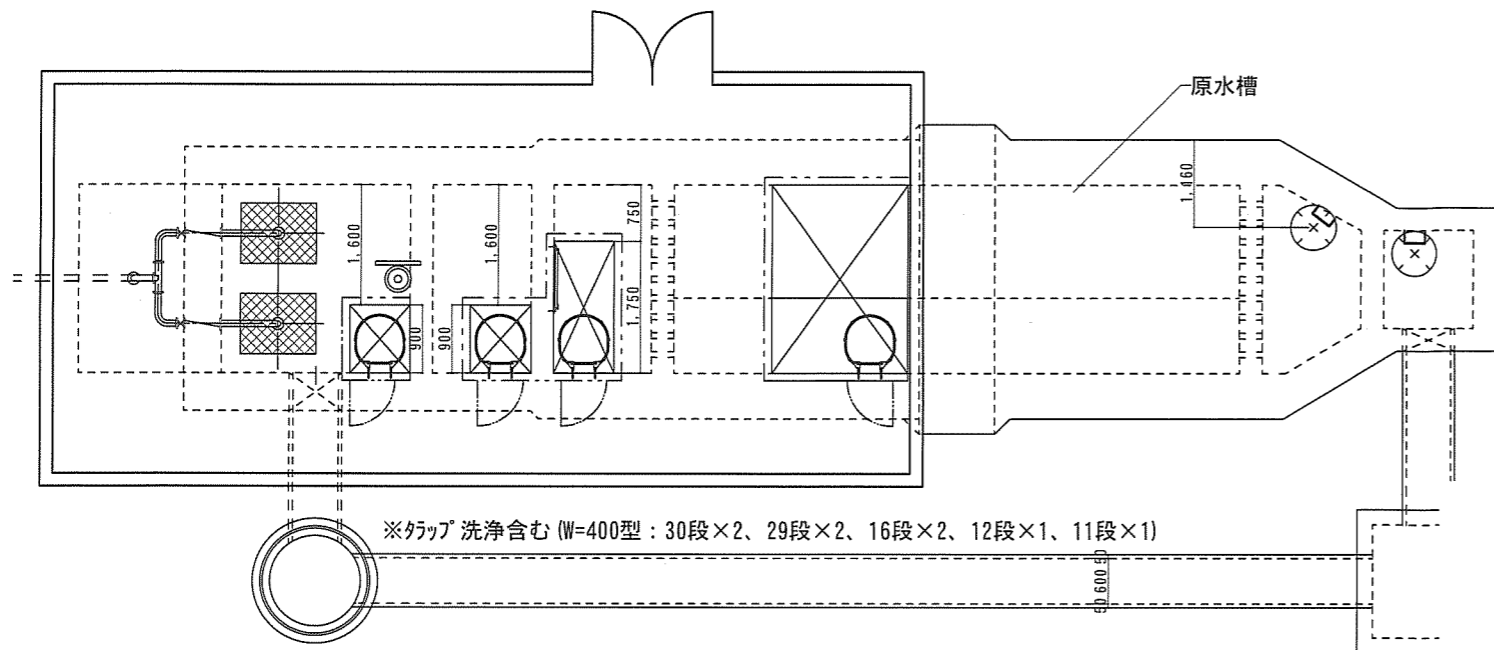
- (1) 清掃方法は内部潜入方式とし、高圧洗浄機・ブラシ・ワイパー等を使用して行う。
- (2) 契約業者は水槽内の清掃実施にあたり、必要な照明及び換気等を準備し、安全管理の徹底を図る。
- (3) 洗浄に用いた水は、水槽より完全に排出する。
- (4) マニフェストについては、監督官が発行する。
- (5) 水槽内洗浄により発生した汚泥は、産業廃棄物処分場に運搬・処分し、マニフェスト（A・B2・D・E票）を監督官に提出する。
- (6) 役務日程については、事前に官側と調整を行う。（作業は土曜日もしくは日曜日に実施）
- (7) 予定数量より増減が発生した場合は、監督官と協議を行う。



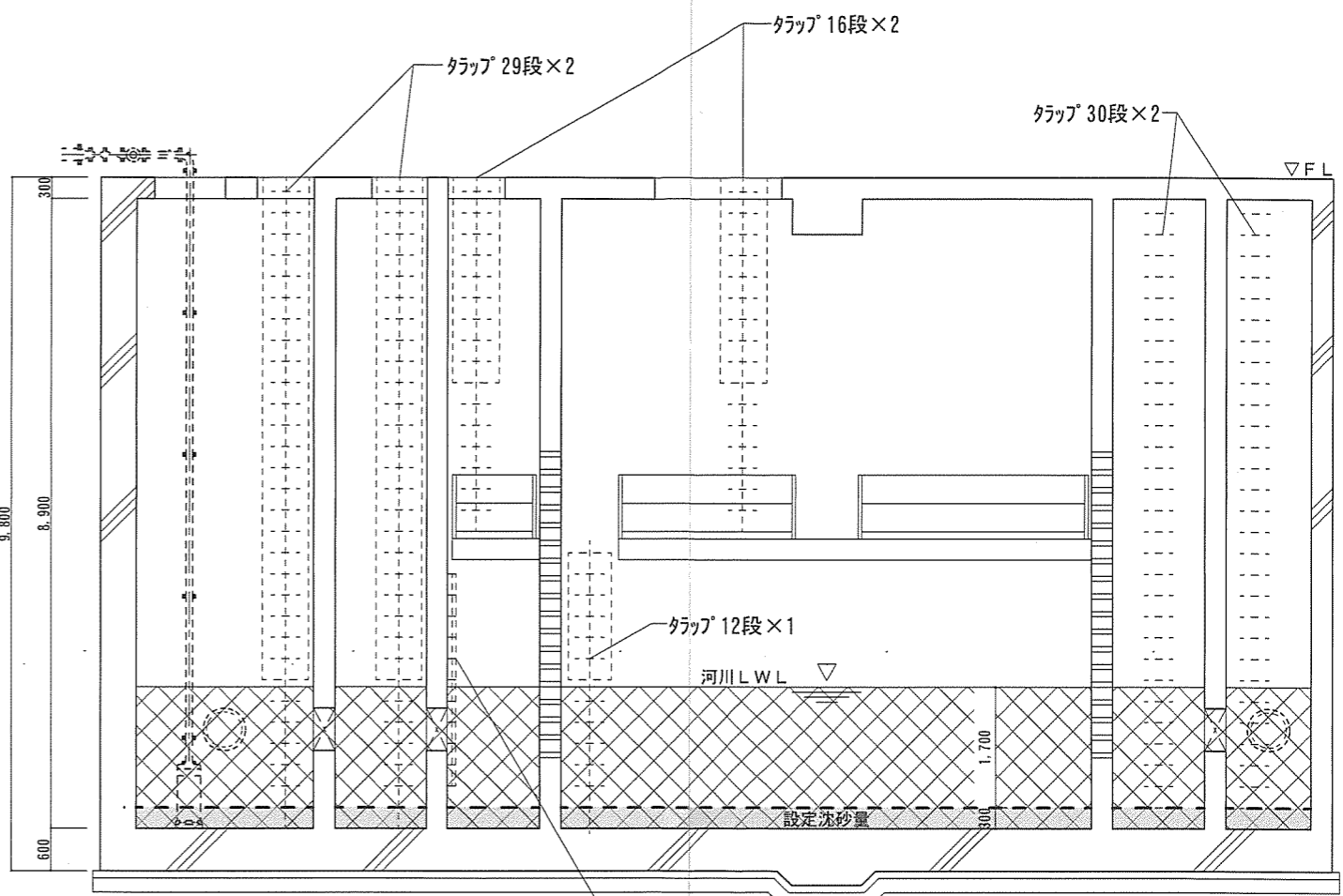
案内図 S=1:X

水源地配置図 S=1:700

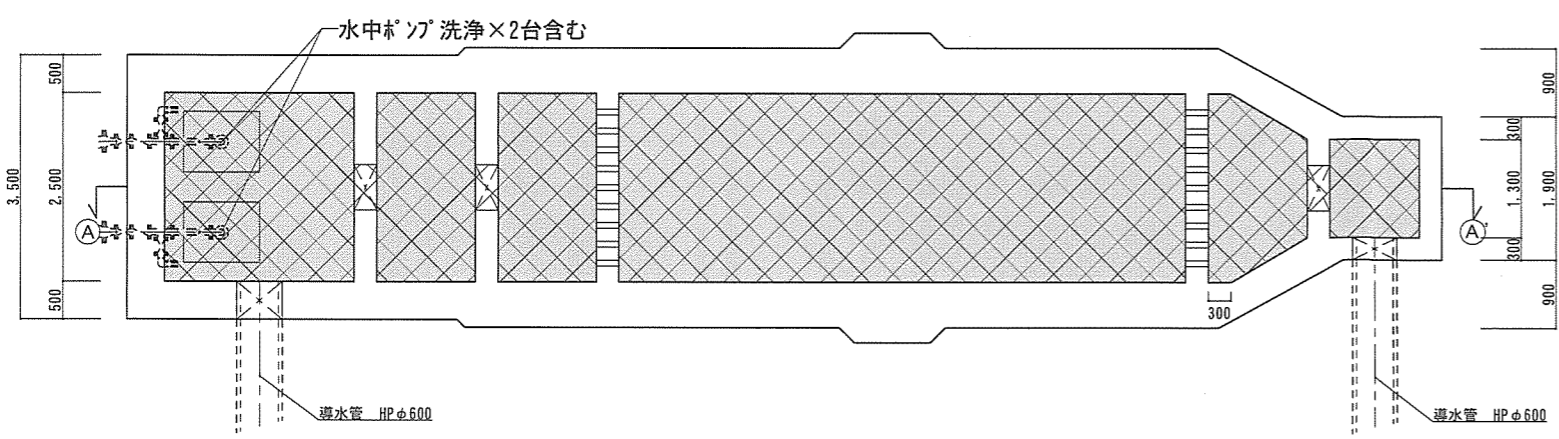
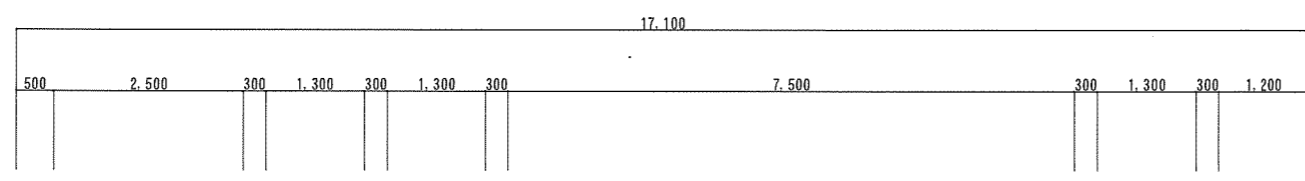
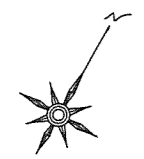
役 務 名	水源地清掃役務			図 面 番 号	1 / 2
種 別	仕様書・案内図・配置図			縮 尺	図 示
業 務 隊 長	管理科長	営繕班長	工事企画係長	給排水係長	設 計
					
陸上自衛隊名寄駐屯地業務隊			令和5年 4月 25日		



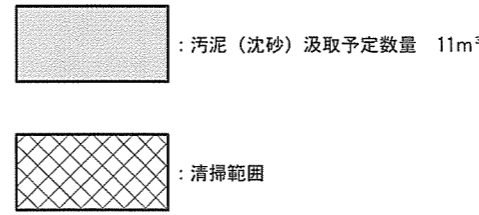
No. 1 濾室平面図 S=1:100



(A-A') 断面図 S=1:100



水源地原水槽平面図 S=1:100



役務名	水源地清掃役務	図面番	2 / 2
種別	平面図・断面図	縮尺	図示