

公 告

分任契約担当官
陸上自衛隊滝川駐屯地
第345会計隊長 安田 和樹

以下のとおり一般競争入札を実施するので、「入札及び契約心得」及び「契約条項」を承知のうえ参加されたい。

1 入札事項

契約実施計画番号		調 達 要 求 番 号		物 品 番 号		仕 様 書 番 号	
2LXD1F202090		2MPG1A20166 0001				63	
品名 または 件名							
# 4 浴場床補修工事							
部品番号 または 規格							
仕様書のとおり							
使 用 器 材 名							
数 量	単 位	銘 柄	使 用 期 限 等	グ ル ー プ	指 定	検 査	包 装
1.00	ST						
納地または工事場所				引 渡 場 所			
陸上自衛隊滝川駐屯地				(陸上自衛隊滝川駐屯地)			
搬 入 場 所				納 期 ま た は 工 期			
				令和5年3月31日 (金)			

2 競争参加資格

次のいずれかであること

防衛省競争参加資格の「建築一式工事」に係る等級がA、B、C、D等級であること

ただし、細部は注意事項による。

3 契約条項を示す場所

陸上自衛隊滝川駐屯地第345会計隊及び北部方面会計隊ホームページ

4 説明会及び入札執行の日時場所

説明会日時場所：

入札日時場所：令和5年2月20日（月）9時30分 滝川駐屯地 諸隊会議室

5 保証金

入札保証金：免除 契約保証金：免除

6 落札決定方式及び契約方式

落札決定方式：総品目総額 契約方式：一般競争

7 注意事項

別紙のとおり

1 競争参加資格

- (1) 予算決算及び会計令（昭和22年勅令第165号。以下「予決令」という。）第70条及び第71条の規定に該当しない者であること。
- (2) 防衛省関係機関資格審査結果において「建築一式工事」の「D」以上の格付けを有する者
- (3) 契約担当官等から指名停止の措置を受けている期間中の者でないこと。
- (4) 都道府県警察から暴力団関係業者として防衛省が発注する工事等から排除するよう要請があり、当該状態が継続している有資格業者でないこと。

2 保証金に関する事項

- (1) 入札保証金：免除（ただし、落札者が「入札及び契約心得」に従って契約の締結手続きをしない場合には、落札者が契約締結に応じないものとみなし、落札金額の100分の5以上に相当する金額を違約金として徴収する。）
- (2) 契約保証金：免除（ただし、陸上自衛隊「建設工事に係る標準契約書」中、「建設工事請負契約書」第4条に示すいずれかの保証証券を提出すること。また、契約者が契約を履行しない場合は、契約金額の100分の10以上を違約金として徴収する。）

3 入札の無効

- (1) 第1項で示した競争に参加する者に必要な資格のない者のした入札
- (2) 入札に関する条項に違反した入札
- (3) 入札金額、入札者の氏名及び押印された印影が判別し難い入札
- (4) 電報・電話・FAXによる入札
- (5) 入札開始時刻に遅れた者による入札
- (6) 入札書の下部余白に「当社（私・個人の場合）、当団体（団体の場合）は、上記の公告に対して「入札及び契約心得」及び「標準契約書等」の契約条項を承諾の上入札します。また、「入札及び契約心得」に定める暴力団排除に関する事項について誓約します。」と記載すること。

4 契約書の作成

落札者は、陸上自衛隊「建設工事に係る標準契約書」の様式により契約書を作成する。

5 入札書及び内訳書

- (1) 入札に参加する場合、工事費内訳書を添付すること。
- (2) 郵便入札を認める。
この際、封筒に入札公告に示す件名を明記し、資格審査結果通知書の写しを同封の上、書留郵便（簡易書留可）にて第345会計隊契約班まで令和5年2月17日（金）1700必着とする。この際、電話にて下記の担当者まで連絡（確認）を行うこと。

6 落札決定方式

- (1) 総額が当隊所定の予定価格の制限の範囲内の最低入札者を落札者とする。なお、落札者とする。なお、落札者となるべき最低入札者が2人以上ある場合は、くじ引きにより落札者を決定する。

(2) 落札決定に当たっては、入札書に記載された金額に当該金額の10パーセントに相当する額を加算した金額（当該金額に1円未満の端数があるときは、その端数金額を切り捨てるものとする）をもって落札価格とするので、入札者は、消費税にかかる課税事業者であるか免税事業者であるかを問わず、見積もった金額の110分の100に相当する金額を入札書に記載すること。

7 その他

- (1) 契約の成立時期については、契約書に双方が記名押印したときとする。
- (2) 代理人をもって入札に参加する場合は、委任状を提出すること。
- (3) 再度入札は直ちに実施する。但し、郵便による入札がある場合の再度入札日時は令和5年2月22日（水）1000に実施する。
- (4) 本入札は、新型コロナウイルス感染防止のため、郵便入札を推奨する。
- (5) 問い合わせ先

ア 入札に関する事項

陸上自衛隊滝川駐屯地第345会計隊契約班 担当 松島

TEL 0125-22-2141（内線343）

FAX 0125-22-2141（内線348）

イ 仕様書・現場確認に関する事項

陸上自衛隊滝川駐屯地業務隊管理科 担当 服部

TEL 0125-22-2141（内線322）

8 公告掲示場所

- (1) 掲示場所 滝川、美唄、岩見沢、札幌、旭川駐屯地会計隊
滝川、美唄、岩見沢、札幌、旭川各商工会議所
北部方面会計隊ホームページ[Http://www.mod.go.jp/g sdf/nae/fin/](http://www.mod.go.jp/g sdf/nae/fin/)
- (2) 掲示期間 令和5年2月9日（木）～令和5年2月20日（月）








仕様書番号
第63号

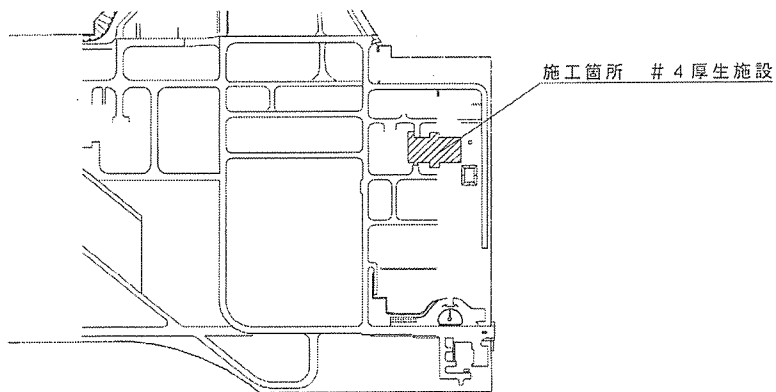
特記仕様書

- 1 工事件名：#4浴場床補修工事
- 2 工事場所：滝川市泉町236番地 陸上自衛隊滝川駐屯地 #4浴場
- 3 工事概要：浴場脱衣室の床張り替え
- 4 特記仕様

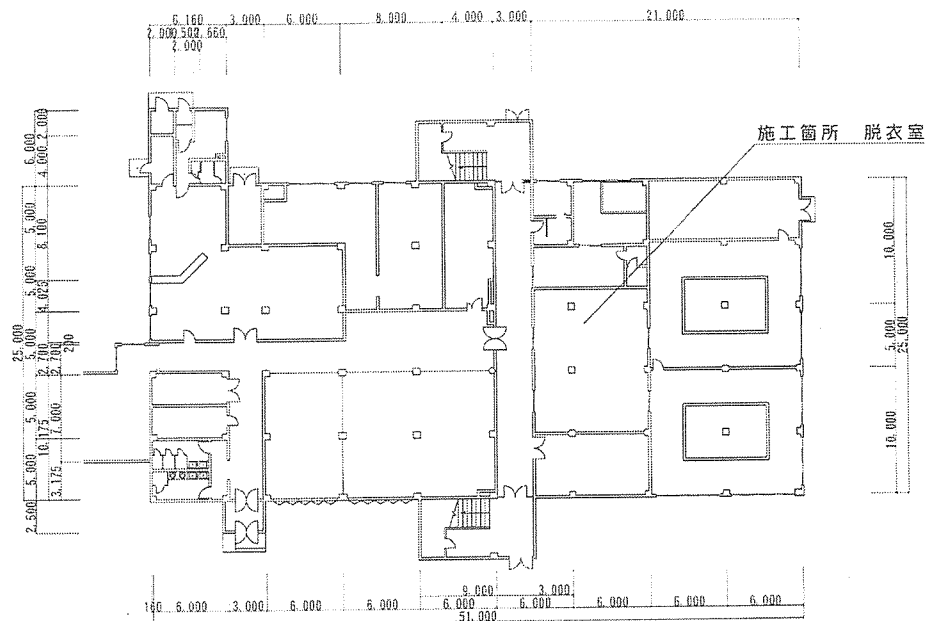
章	項目	内容										
一般共通事項	(11) 工事写真	写真撮影要領は、下表のとおりとする。 <table border="1" style="width: 100%; border-collapse: collapse;"> <tr> <th>分類</th> <th>規格</th> <th>撮影箇所</th> <th>提出部数</th> </tr> <tr> <td>着工前</td> <td rowspan="3">L版と同程度</td> <td rowspan="3">監督官の指示による</td> <td rowspan="3">1部</td> </tr> <tr> <td>工事中</td> </tr> <tr> <td>竣工後</td> </tr> </table> <p>(社)公共建築協会「工事写真の撮り方(改訂第2版)」を参考に整理する。</p>	分類	規格	撮影箇所	提出部数	着工前	L版と同程度	監督官の指示による	1部	工事中	竣工後
	分類	規格	撮影箇所	提出部数								
	着工前	L版と同程度	監督官の指示による	1部								
	工事中											
	竣工後											
	(12) 発生材の処理	ア 金属類は、種類ごとに整理し、調書を添えて監督官の指示する場所へ集積する。 イ その他の廃材は「廃棄物の処理及び清掃に関する法律」等、関係法規に基づき適切に処理する。(マニフェスト写し添付)										
(13) 後片付け	工事完了に際しては、工事現場の後片付け及び清掃を行う。											
(14) 竣工検査	本工事終了後、特記仕様書及び図面等に基づき請負者・監督官が立会のうえ検査官の指定した日時に受験するものとする。											
(15) 保証等	ア 本工事完了後1年間において、施工不備等による不良箇所は、請負業者の負担において修復をする。 イ 本工事において既存施設等に損傷を与えた場合は、速やかに監督官へ報告するとともに、請負業者の負担において復旧する。											
(16) 期間	工程については監督官と綿密に協議すること。											
特記事項	建築工事											
	(1) 使用材料	本工事で使用する主要材料は下記のとおりとする。 <ul style="list-style-type: none"> ・ ビニル床シート：JIS A 5705 FS 厚2.0mm ・ ビニル巾木：高さ100mm 厚1.5mm ・ 床用接着剤：JIS A 5536 エポキシ又はウレタン樹脂系 										
	(2) 施工方法	本工事を実施する際は、浴場を使用しながら補修を実施するため、施工は施工範囲の半分ごとに行うものとする。										

章	項目	内容
一般共通事項	(1) 総則	本仕様書及び図面は、陸上自衛隊滝川駐屯地において実施する「#4浴場床補修工事」に必要な事項を規定する。
	(2) 施工	本工事は本仕様書及び図面によるほか、国土交通省大臣官房官庁営繕部制定「公共建築工事標準仕様書(建築工事編)」に基づき施工する。
	(3) 現場確認	本工事に先立ち、現場確認及び採寸を実施すること。
	(4) 疑義	本仕様書及び図面と採寸結果等が異なる場合または明記がない場合、疑義を生じた場合は監督官と協議する。
	(5) 軽微な変更	現場の納まり状況により軽微な変更の必要性が生じたときは、監督官と協議し、その指示により施工する。ただし、請負金額等の変更はしない。
	(6) 使用材料	使用する材料は全て新品を使用し、製造所及び商品名に特記がある場合は、その物又は同等品以上とする。なお、同等品を使用する場合は、監督官の承諾を受ける。
	(7) 材料検査	全ての材料は工事現場に搬入後検査を実施し、合格したものを使用する。
	(8) 現場管理	ア 工事現場は常に諸材料の整理整頓及び清掃を行い、火災等の事故防止に努める。 イ 出入口及び危険性のある場所には、危険表示等の処理を行う。 ウ 工事現場及び許可された場所以外への無断立入等は厳禁とする。 エ その他官側の規則等に従うこと。
	(9) 安全管理	労働安全衛生規則の定めるところにより十分な安全管理対策を行い、災害の未然防止を図るものとする。
	(10) 書類手続	本工事に必要な書類等は、監督官の指示に従い遅滞なく提出する。

工 事 名	#4浴場床補修工事				図 面 番 号	1 / 3
種 別	仕 様 書				縮 尺	/
業 務 隊 長	管 理 科 長	営 繕 班 長	施 設 管 理	工 事 企 画	管 財 係	設 計
						
陸上自衛隊滝川駐屯地業務隊管理科					令和5年2月9日	

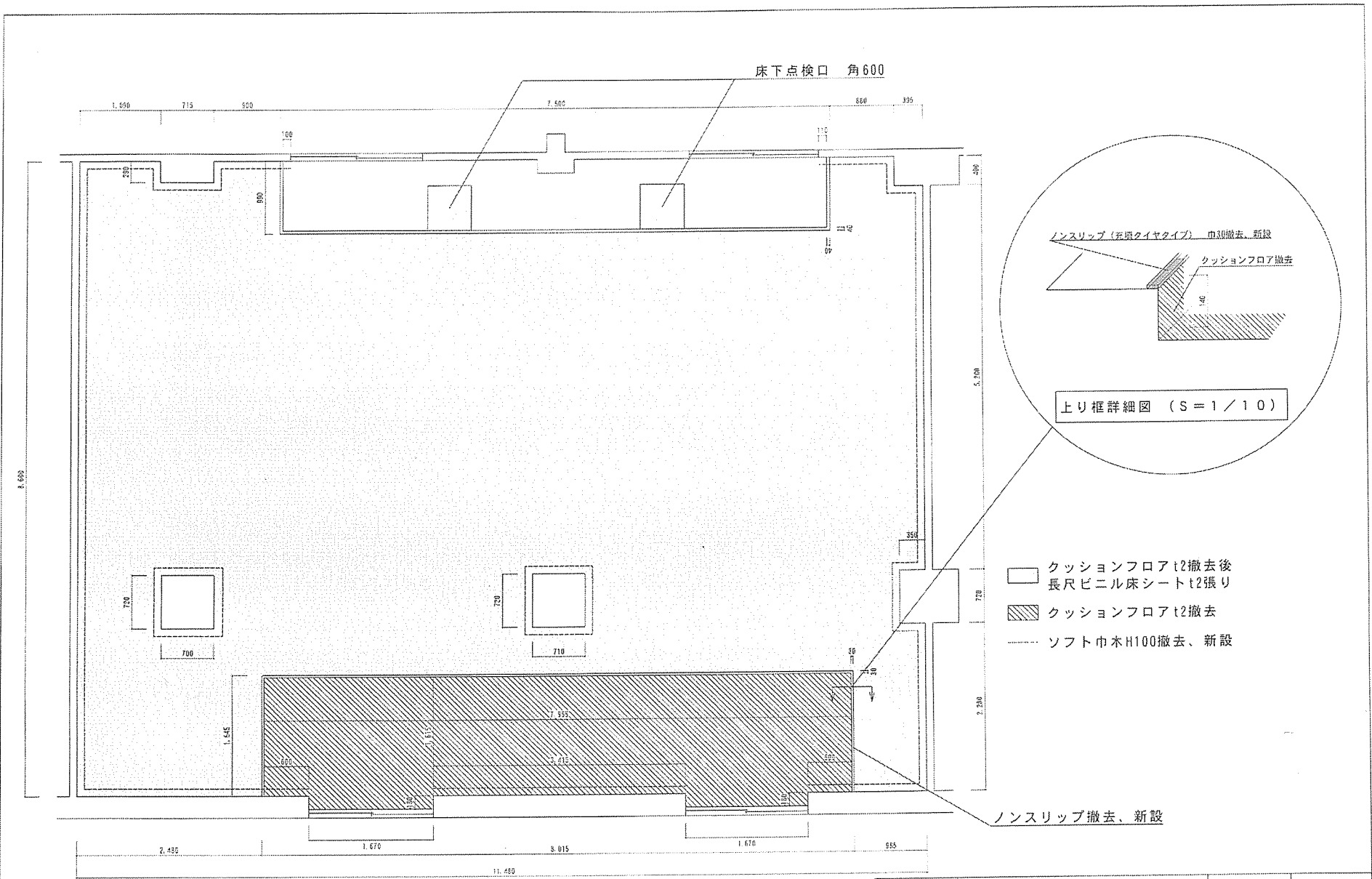


配置図 S=1/500.0



1階平面図 S=1/400

工事名	#4 浴場床補修工事	図面番号	2 / 3
種別	配置図・#4 厚生施設平面図	縮尺	図示
陸上自衛隊滝川駐屯地業務隊管理科		令和5年2月〇日	



工事名	＃4浴場床補修工事	図面番号	3 / 3
種別	脱衣室平面詳細図	縮尺	1 / 50
陸上自衛隊滝川駐屯地業務隊管理科		令和5年2月9日	

数量計算書

< # 4 浴場床補修工事 >

工 事 種 別	規 格 等	単 位	数 量	数 量 算 定 式	備 考
1 建築工事					
(1) 仮設工事					
ア 整理清掃後片付け	内部 個別	m ²	97.7	・ 仕様書より 8.60 m × 11.48 m = 98.73 m ² - ① 0.70 m × 0.72 m + 0.71 m × 0.72 m = 1.02 m ² - ② 0.72 m × 0.29 m + 0.40 m × 0.40 m + 0.35 m × 0.72 m = 0.62 m ² - ③ 0.18 m × 1.67 m × 2.00 ヲ所 = 0.60 m ² - ⑦ 対象範囲は ① - ② - ③ + ⑦ ∴ 98.73 m ² - 1.02 m ² - 0.62 m ² + 0.60 m ² = 97.69 m ²	
(2) 内装工事					
ア ビニル床シート	FS 厚2.0mm	m ²	77.2	・ 仕様書より 0.99 m × 7.50 m = 7.43 m ² - ④ 1.65 m × 8.02 m = 13.23 m ² - ⑤ 0.60 m × 0.60 m × 2.00 ヲ所 = 0.72 m ² - ⑥ 対象範囲は ① - ② - ③ - ④ - ⑤ + ⑥ ∴ 98.73 m ² - 1.02 m ² - 0.62 m ² - 7.43 m ² - 13.23 m ² + 0.72 m ² = 77.15 m ²	
イ ソフト巾木	H100	m	36.6	・ 仕様書より 0.60 m + 0.03 m + 2.48 m + 8.60 m + 1.09 m + 0.29 m + 0.72 m + 0.29 m + 0.90 m + 0.04 m + 0.10 m = 15.14 m - I 0.60 m + 0.03 m + 0.99 m + 8.60 m + 0.35 m × 2.0 ヲ所 + 0.40 m + 0.88 m + 0.04 m + 0.11 m = 12.35 m - II 0.72 m × 2.00 ヲ所 + 0.70 m × 2.00 ヲ所 + 0.72 m × 2.00 ヲ所 + 0.71 m × 2.00 ヲ所 = 5.70 m - III 3.42 m - IV 対象範囲は I + II + III + IV ∴ 15.14 m + 12.35 m + 5.70 m + 3.42 m = 36.61 m	
ウ ノンスリップ	巾30	m	11.3	・ 仕様書より 1.65 m × 2.00 ヲ所 + 7.96 m = 11.26 m	
(3) 撤去工事					
ア クッションフロア	FS 厚2.0mm	m ²	92.2	・ 仕様書より 0.14 m × 1.62 m × 2.00 ヲ所 + 0.14 m × 7.96 m = 1.57 m ² - ⑧ 1.62 m × 7.96 m = 12.90 m ² - ⑨ 対象範囲は ① - ② - ③ - ④ - ⑤ + ⑥ + ⑦ + ⑧ + ⑨ ∴ 98.73 m ² - 1.02 m ² - 0.62 m ² - 7.43 m ² - 13.23 m ² + 0.72 m ² + 0.60 m ² + 1.57 m ² + 12.90 m ² = 92.22 m ²	
イ ソフト巾木	H100	m	36.6	・ (2)イと同値	
ウ ノンスリップ	巾30	m	11.3	・ (2)ウと同値	
2 産業廃棄物処分					
(1) 廃棄物運搬・処分					
ア 廃棄物積込	床材 廃ブラ	式	1.0	・ 仕様書より 1.0 式	