

広報孫別

☆新孫別線新設工事着工☆

本線は市道孫別線を起点として、日の出町

空水町、上志文を経て道々三笠栗山線に

至る道路の新設であり、当地域の農業振

興と当地より生産され

る農産物の流通の利便

と産地かうの物資

運搬等数多くの効果

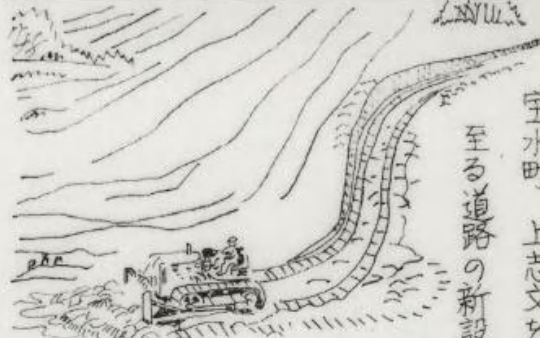
が得られ、本線を利

用することにより、

市街地へ最近距離

で搬出入出来ることになり、将来幹線路と

しての役目を充分果たす路線になります。



◎工事の概要◎

期間：昭和四十八年七月十日から九月中旬

(発行) 陸上自衛隊第102師団孫別作業隊

出来上ります。

の予定で、作業は道路延長二料の
とろ、本年度は一料を実施します。
土量は、二万八千五百立方メートルで道
路の幅員十八メートルの立派な道路が

◇作業隊の編成装備について◇

作業隊長長溝ニ尉以下二十三名で主要装

備は中型ドーザー六両、けん引スクレー

パニ両、モーターブレードドーザーと1/4

トンシープ、3/4トントラック、2/2ト

ンダンプトラック各一両です。

作業隊便り

作業隊は市役所及び地域住民の皆様への御
厚意により孫別公園の自然観察園の非常

に環境の良い場所の日の出会館に起居し

て、一日でも早く皆様の喜ばれるような

立派な道路を作るため、頑張っています。

お陰様で好天に恵まれ、作業の方は順調

に進んでいます、今後とも皆様方には何

かと、御迷惑を又御協力をお願いするか
思いますがよろしくお願い申し上げます。
地域住民の皆様方の御協力があったこそ、
立派な作業が出来たもので、作業隊では、事
務所や現場へ、気軽に皆様方のお出をお待
ちしています。

●本工事に参加して●井原一士(美唄出身21才)

私はドーザーの操縦手として、本工事に参

加して、山を切り開き、谷を埋めて

どん／＼新しい道路が出来たのを見て、

と、男として、自分の選んだ此の道に対し

て、非常に充実感がわき、毎日楽しくな

又、道路が完成した時には、自分が一つの

目標に対し、完全にやりとげた気分は、ト

ーザの操縦手ではないと味わえたいこと、た

う！早朝から、夜半に至る作業は、苦し

い時もあるが、苦かあっても、始めて喜ぶか

一層増加されるものではないだろうか。

◆入隊の相談、受付を作業隊で

実施しています