

特に珍しい展示品

明治初年の顕微鏡

明治4年当初、東京市には僅かに4台しかなかったという貴重品。同時代の英国製3台が展示されています。

赤一文字の医療背囊

明治4年にドイツから購入したものを翌年陸軍が量産したものです。

臨床用X線装置1号機

臨床用の実用機として活躍しました。

乃木式義手

世界で初めての作業用能動義手です。

彰古館

陸上自衛隊衛生学校



医学情報史料室 「彰古館」

「彰古館」は、昭和31年陸上自衛隊衛生学校に設置され、かつて軍陣医学と呼ばれていた軍事医療に関する史料を収集・展示している全国でも稀有な施設です。

収蔵品は、幕末期～明治維新、西南戦争、日清戦争、日露戦争、第一次世界大戦、そして関東大震災、広島原爆調査資料など各戦役・災害時の医学情報に関するものです。これらは、自衛隊員の教育資料として整備されたものですが、一般の方にも広く公開しているのが「彰古館」です。

- 電車でお越しの場合
東急田園都市線「池尻大橋駅」下車、東口から徒歩15分
- バスでお越しの場合
JR渋谷駅 南口バスターミナル
渋谷31系統もしくは渋谷32系統にて約17分
「自衛隊中央病院入口」下車、世田谷公園を通り抜け
徒歩5分
- 入門する際は、警衛所での手続きが必要となります。



～見学希望の方は～

見学の際は、防衛省の敷地に立ち入るため、2週間前までに事前の予約申込みが必要となる事をご了承ください。開館日は、土日・祝祭日を除く平日ですが、自衛隊の訓練など諸行事等で臨休閉館となる場合があります。

開館時間は、9：00から16：00です。

問い合わせ先 陸上自衛隊衛生学校 広報・援護室
〒154-0001 東京都世田谷区池尻1-2-24
TEL 03-3411-0151 内線2294

①

展示室
見取図

出入口→

⑤

②

③

④

① 肖像画・写真・書籍



松本良順 **林紀** **石黒忠憲** **森林太郎**

(初代医務局長) (第2代医務局長) (第5代医務局長) (第8代医務局長)
(第3代医務局長) 揮毫：中丸清十郎 揮毫：吉田栄一 揮毫：吉田栄一
揮毫：中丸清十郎



刀傷の図 **鉄砲傷の図** **八甲田雪中行軍遭難事件**
(神風連の乱) (西南戦争) (凍傷の図)



習志野捕虜収容所写真
(日露戦争)



露軍赤十字病院写真
(日露戦争)

② 明治初期



顕微鏡各種

(英国製、独製、国産を展示)
交換レンズ、付属品を含めた代価は、
都内に庭付きの家が2件購入できる
金額であった。



赤一文字背囊

ジュネーブ条約加盟前の物で、明治
19年以降に赤の縦線を入れ、赤十
字にした。後のランドセルの原型



英国製手術器械

オランダに注文したが、届いたのは
英国製

③ 日露戦争まで



鱈屋の切除器

西南戦争時、大阪臨時病院長
である佐藤進が使用していた。



最古の臨床用X線装置

ドイツのシーメンス社製、当
時国内で稼働する唯一の臨床
用X線装置



乃木式義手

日露戦争で両腕を失った兵に乃木
大将が考案・製作し寄贈したもの。

④ 医療品類等Ⅰ



40年式医療囊、包帯囊

明治40年、当時使用していた
医療囊と包帯囊の内容品を展示



各種治療品類

包帯を含む軍医の使用して
いた入組品等を幅広く展示



三角巾

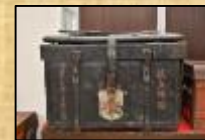
使用方法の図が三角
巾に印刷されている。

⑤ 医療品類等Ⅱ



尿道カテーテル (金属製)

第24代陸軍軍医学校長の祖父が天
保元年に長崎で購入したもの。
オランダ製



野戦医板 (アンピランス)

部隊と共に移動しながら医療活動を行
うため、医療品をコンパクトにま
とめた運搬箱



カンカガリ

日露戦争時、水師營での会見の關係
で使用された照明具



電気治療器械

江戸末期から使用されていた電気
治療器



外科用照明灯

明治5年頃輸入されたもの。