

公 告

分任契約担当官  
陸上自衛隊高知駐屯地  
第 4 1 9 会計隊長 中平 友則

下記のとおり一般競争入札を実施します。陸上自衛隊の入札及び契約心得、建設工事に係る入札心得書をご承知の上、ご参加下さい。

1 競争入札に付する事項

- (1) 件 名 : 高知(08)公務員宿舎内装補修
- (2) 規 格 : 仕様書のとおり
- (3) 履行場所 : 高知県香南市香我美町下分3308-4 陸上自衛隊高知駐屯地香我美宿舎  
高知県香南市赤岡町別所山1428-3 陸上自衛隊高知駐屯地第2赤岡宿舎
- (4) 履行期限 : 令和8年8月31日(月)まで  
※作業完了は7月31日(金)まで

2 競争入札に参加する者に必要な資格に関する事項

次の各号のすべての条件を満たす者

- (1) 令和7・8年度防衛省競争参加資格のうち「建築一式工事」D等級以上を有する者。
- (2) 予算決算及び会計令第70条の規定に該当しない者で未成年者、被保佐人又は被補助人であって、契約締結のために必要な同意を得ている者は、同条中の特別の理由がある場合に該当する。
- (3) 予算決算及び会計令第71条の規定に該当しない者
- (4) 都道府県警察から暴力団関係者として防衛省が発注する工事等から排除するように要請があり、当該状態が継続している有資格者については、競争参加を認めない。
- (5) 入札後、契約を締結するまでの間に、都道府県警察から暴力団関係者として防衛省が発注する工事等から排除するように要請があり、当該状態が継続している有資格者とは契約を行わない。
- (6) 入札及び契約心得に定める「暴力団排除に関する誓約事項」に基づく誓約を行わない者の競争参加を認めない。
- (7) 防衛大臣官房衛生監、防衛政策局長、防衛装備庁長官又は陸上幕僚長から「装備品等及び役務の調達に係る指名停止等の要領」に基づく指名停止の措置を受けている期間中の者でないこと。
- (8) 前号により現に指名停止を受けている者と資本関係又は人的関係のある者であって、当該者と同種の物品の売買又は製造若しくは役務請負について防衛省と契約を行おうとする者でないこと。
- (9) 原則、現に指名停止を受けている者の下請負については認めない。ただし、真にやむを得ない事由に該当するとして省指名停止権者が認めた場合は、この限りでない。
- (10) 情報保全に係る履行体制について、適切な体制を有すると確認できる者。業務従事者若しくは親会社等の国籍が、発注者との契約に違反する行為を求められた場合に、これを拒

む権利を実効性をもって法的に保障されない国又は地域に該当する者及び国連安保理決議において労働許可を提供しないことが決定されている国又は地域に該当する者は入札参加を認めない。

### 3 入札説明会及び競争入札執行の場所及び日時

- (1) 入札説明会：実施しない。
- (2) 入札場所：陸上自衛隊高知駐屯地 第419会計隊入札室
- (3) 入札日時：令和8年6月26日（金）11時00分

### 4 保証金等に関する事項

- (1) 入札保証金：免除 ただし、落札者が「入札及び契約心得」に従って契約の締結手続きをしない場合は、落札者が契約締結に応じないものと見なし、落札金額の100分の5に相当する金額を違約金として徴収する。
- (2) 契約保証金：納付 ただし、金融機関若しくは保証事業会社の保証をもって契約保証金の納付に代えることができる。また、公共工事履行保証証券による保証を付し、又は履行保証保険契約の締結を行った場合は、契約保証金を免除する。

なお、契約保証金の額、保証金額又は保険金額は請負代金の10分の1（予決令第86条の調査を受けた者との契約については請負代金額の10分の3）以上とする。

- (3) 違約金：落札者が「入札及び契約心得」に従って契約の締結手続きをしない場合には、落札者が契約締結に応じないものとみなし、落札価格の100分の5に相当する金額を違約金として徴収し、契約者が契約を履行しない場合は、契約金額の100分の10以上の金額を違約金として徴収する。

### 5 入札方法及び落札の決定

- (1) 落札決定方式：総 額
- (2) 予定価格の範囲内で最低価格をもって入札した者を落札者とする。落札となるべき同額の入札者が2人以上ある場合は、くじ引きにより落札者を決定する。
- (3) 落札決定に当たっては、入札金額に当該金額の10%に相当する金額を加算した金額をもって落札金額とするので、入札者は消費税・地方消費税の課税事業者・免税事業者であるかを問わず、見積もった金額の110分の100に相当する金額を入札書に記載すること。（1円未満の端数がある時は、その端数を切捨てるものとする。）
- (4) 入札書とともに、入札金額の内訳を記載した工事費内訳明細書（様式随意）を提出すること。工事費内訳明細書を提出しない場合、又は提出された工事費内訳明細書の内容に不備（入札金額と工事費内訳明細書の総額の著しい相違等）がある場合は、原則として当該入札を無効とする。
- (5) 工事費内訳明細書の作成方法

交付した数量書にある総括表の構成に対応した経費項目（直接工事費、共通仮設費、現場経費、一般管理費等）を記載することとする。また、直接工事費の明細書については、交付した数量書に対応する摘要（土木工事にあつては規格・寸法、数量、）単位、単価、金額等を記載したものとする。

また、材料費及び労務費並びに法定福利費（建設工事に従事する労働者の健康保険料等の事業主負担額をいう。）、安全衛生経費（建設工事従事者の安全及び健康の確保の推進に関する法律（平成28年法律第111号）第10条に規定する建設工事従事者の安全及び健康の確保に関する経費をいう。）及び建設業退職金共済契約（中小企業退職金共済法（昭和34年法律第160号）第2条第5項 に規定する特定業種退職金共済契約のうち建設業に係るものをいう。）に係る掛金（以下「法定福利費等」という。）

## 6 入札の無効

- (1) 第2項で示した競争入札に参加する者に必要な資格の無い者のした入札
- (2) 入札金額、入札者の氏名及び押印された印影が判別し難い入札
- (3) その他入札に関する条項に違反した入札

## 7 契約書の作成

落札決定後、速やかに契約書を作成する。

## 8 その他

- (1) 落札となるべき同額の入札の場合は、本入札に関係の無い職員によりくじ引きを実施する。再度入札の場合は、別途連絡する。
- (2) 電話・電報・FAX等による入札は認めない。
- (3) 代理人で入札する場合は、入札開始までに委任状を提出すること。(FAX不可)
- (4) 陸上自衛隊の入札及び契約心得、建設工事に係る入札心得書は、第419会計隊で閲覧できる。また、中部方面会計隊ホームページでも閲覧できる。
- (5) 適用する契約条項
  - ア 建築工事請負契約条項
  - イ 談合等の不正行為に関する特約条項
  - ウ 暴力団排除に関する特約条項
- (6) 市場価格調査を依頼する場合は、ご協力をお願いします。
- (7) 郵便による入札については、令和8年6月25日(木)17時00分必着分までを有効とします。なお、事前に郵便入札の申し出を第419会計隊まで行うとともに便着の確認を必ずお願いします。
- (8) 防衛省競争参加資格審査結果通知書の写しを提出すること。(FAX可)
- (9) 情報保全に係る履行体制についての確認

平成31年4月1日から公告日までの間に、防衛省発注機関が発注した工事を完成(完了)した実績を有している者は別紙第1の誓約書を提出し、有していない者は別紙第2の誓約書を入札日の前日までに提出すること。(FAX可)
- (10) 情報保全に係る履行体制についての最終確認

入札の結果、落札予定者となった者に対し、情報保全に係る履行体制についての確認のため別紙第3から別紙第6までの資料を求めることがある。提出期間は、資料提出要請の日からおおむね3営業日程度とするので、事前に準備しておくこと。提出された資料では情報保全に係る履行体制について、適切な体制を有すると確認できない者に対しては、追加資料を求めたりヒアリングを行うこともある。提出期限内に資料提供できない者、追加資料の提出やヒアリングを拒否した者及び当該追加資料等によっても情報保全に係る履行体制について、適切な体制を有すると確認できない者については、競争参加資格を取り消し、その者の入札を無効とすることがある。
- (11) 調整連絡先

〒781-5451 高知県香南市香我美町上分3390 陸上自衛隊高知駐屯地

  - ア 入札及び契約手続き等に関する事項  
第419会計隊契約班 担当：井垣(いがき)  
TEL：0887-56-3471(内線347) FAX：0887-56-3475
  - イ 仕様書内容及び現場に関する事項  
高知駐屯地業務隊管理科 担当：大谷(おおたに)  
TEL：0887-56-3471(内線316)

本公告は、陸上自衛隊高知駐屯地 第419会計隊 掲示板  
陸上自衛隊中部方面会計隊ホームページ

<https://www.mod.go.jp/gsdf/mae/mafin/> に掲示している。

# 仕 様 書

- 1 名 称  
高知（08）公務員宿舎内装補修
- 2 作業期間  
契約締結日 ～ 令和8年8月31日（月）  
作業完了は令和8年7月31日（金）までとする。

- 3 作業場所  
高知県香南市香我美町 陸上自衛隊高知駐屯地香我美宿舎  
高知県香南市赤岡町 陸上自衛隊高知駐屯地赤岡宿舎

- 4 概 要  
香我美宿舎の補修項目は下記のとおりとする。

種 類	項 目	数 量	単 位	備 考
仮 設	養生・整理清掃後片付け・内部仕上足場	160.74	m <sup>2</sup>	
建具補修	4本引換張替え（襖面）（香我美）	12.00	枚	F-1和
	4本引換張替え（クロス面）（香我美）	12.00	枚	F-1居
	2本引換張替え（両面）（香我美）	6.00	枚	F-2和
	2本引換張替え（両面）（赤岡）	4.00	枚	F-3和
	2本引換天袋張替え（両面）（赤岡）	4.00	枚	F-3和
	アルミ製網戸張替え（H=1,850 L=900）	4.00	枚	AA-1
	アルミ製網戸張替え（H=1,850 L=850）	4.00	枚	AA-2
塗装補修	壁素地調整 ボード面	10.42	m <sup>2</sup>	
	壁素地調整 モルタル面	76.74	m <sup>2</sup>	
	天井素地調整 モルタル面	0.76	m <sup>2</sup>	
	壁塗装	87.92	m <sup>2</sup>	
内装補修	壁素地ごしらえ ボード面	116.20	m <sup>2</sup>	
	壁素地ごしらえ モルタル面	68.88	m <sup>2</sup>	
	天井素地ごしらえ ボード面	26.10	m <sup>2</sup>	
	天井素地ごしらえ モルタル面	104.01	m <sup>2</sup>	
	壁クロス張り	185.08	m <sup>2</sup>	
	天井クロス張り	130.11	m <sup>2</sup>	
	出隅アングル（樹脂製 20×20）	12.44	m	
	クロス取合いシール打ち（MS-2 10×10）	55.23	m	
撤去作業	壁クロス撤去	185.04	m <sup>2</sup>	
	天井クロス撤去	130.11	m <sup>2</sup>	
電気設備	既存照明器具撤去復旧（W=670 L=390）	4.00	個	
	既存分電盤撤去復旧（H=300 L=336）	2.00	面	
産業廃棄物	産業廃棄物処分（コンテナ）	1.00	式	

5 一般事項

- (1) 本作業は、本仕様書、図面、次の関係法令等を遵守して実施すること。  
【国土交通省大臣官房庁営繕部監修 令和7年版】  
・公共建築工事標準仕様書（建築・電気）  
・公共建築改修工事標準仕様書（建築・電気）
- (2) 図面又は仕様書に不明な事項、また疑義が生じた場合は、監督官と協議し、仕様書等に記載なき事項でも技術上必要なものは受注者の責任において良心的に施工すること。
- (3) 本仕様書及び図面記載寸法は、標準寸法につき施工に際して細部を原寸確認し、各作業を実施すること。
- (4) 現場の納まり等で材料・取付工法の軽微な変更は監督官の指示により行うこと。なお、軽微な変更に伴う契約金額の変更はないものとする。
- (5) 本作業に使用する材料については、すべて新品とし、出荷証明書を提出すること。規格・品質等が明示されていないものについては、監督官の承認を得てから使用すること。また特記事項にないものは、JIS規格及び各種協会規定、メーカー規定に合致した物を使用すること。
- (6) 受注者は、作業に先立ち、監督官と協議のうえ、工程表を作成し監督官に提出すること。
- (7) 作業時間は08：15～17：00とし、時間外及び休日は作業を実施してはならない。日曜日、祭日、祝日、土曜日及び特に指定した日は休日とする。ただし、事前に官側の許可を受けていればこの限りではない。
- (8) 作業現場の風紀、衛生、火災予防、盗難予防については必要な処置を施すとともに、常に諸材料の整理整頓、その他清掃を行い、受注者の責任において管理すること。
- (9) 作業完了後速やかに作業場所の清掃、後片付けを行い監督官の点検を受けること。
- (10) 本作業は受注者の責任において実施するものとし、作業に際し建物及び物品等を損傷させた場合又は第3者等に損害を与えた場合には、監督官に報告のうえ受注者の責任において補償すること。
- (11) 受注者は火災保険等に加入し、証券の写しを監督官に提出すること。
- (12) 作業に際し、受注者は作業内容を作業関係者に十分掌握させるとともに、作業員に対して安全教育を実施し安全な作業方法の確認及び安全点検を実施すること。
- (13) 作業中、異常があった際は、速やかに監督官へ報告すること。
- (14) 自衛隊施設からの電気・給水は原則として使用できないものとする。ただし、使用する場合は監督官と協議のうえ、メーター等を設置し監督官算定に基づき有償とする。
- (15) 作業で発生した廃棄物については、金属類その他の発生材に区分し、金属類は監督官の指示する場所に整理集積し発生材調書を添えて引き渡すこと。その他の発生材は、「廃棄物の処理及び清掃に関する法律」等の関係法令に基づき適正に処分すること。その際、建設廃棄物処理委託契約書の写し及び産業廃棄物管理票（マニフェスト）の写し（A～E票）を作業期間中に必ず提出すること。

6 特記事項

- (1) 仮設
  - ア 既存部分はビニールシート等の適切な方法で養生を行う。
  - イ 足場については、脚立、足場板等を使用し、労働安全衛生法、建築基準法その他関係法令等に従い、適切な材料及び構造のものとし、適切な保守管理を行う。
- (2) 建具
  - ア 網戸 防虫網 ステンレス（SUS304）製 線径0.25mm以上 #18メッシュ
  - イ 引換 襖紙 片面 新鳥の子張、片面 雲花紙
  - ウ 引戸換 片面 クロス張り、片面 新鳥の子張

件名	高知（08）公務員宿舎内装補修	
種別	仕様書（1）	図番
陸上自衛隊高知駐屯地業務隊管理科営繕班		1 / 11

# 仕 様 書

- (3) 塗装
- ア 下地調整については、RB種とする。
- (イ) モルタル面の下地調整は、公共建築改修工事標準仕様書（建築工事編）表7.2.4「モルタル面及びせっこうプラスター面の下地調整」による。
- (イ) せっこうボード面の下地調整は、公共建築改修工事標準仕様書（建築工事編）表7.2.7「せっこうボード面及びその他ボード面の下地調整」による。
- イ 仕上塗装は、施工場所に適した塗料とし監督官と調整による。
- (4) クロス張り
- ア 素地ごしらえについては、B種とする。
- (イ) モルタル面の素地ごしらえは、公共建築改修工事標準仕様書（建築工事編）表7.3.4「モルタル面及びせっこうプラスター面の素地ごしらえ」による。
- (イ) せっこうボード面の素地ごしらえは、公共建築改修工事標準仕様書（建築工事編）表7.3.7「せっこうボード面及びその他ボード面の素地ごしらえ」による。
- (イ) 素地ごしらえに用いるパテ及び吸込止め（シーラー）は、壁紙専用のものであるとする。
- イ クロスは、JIS A 6921（壁紙）準不燃認定品とする。
- (イ) 仕上クロスは、「シンコール襦 SLP619」又は同等品以上とする。
- (イ) 壁クロス張替えは、壁点検口の表面及び分電盤の背面まで実施すること。
- (イ) 天井クロス張替えは、照明器具背面まで実施すること。
- (5) 出隅アングル
- 出隅アングルについては、樹脂製 20mm×20mmのものであるとする。
- (6) 畳表替え
- ア 畳は、JIS A 5902（畳）B種（1等）とする。
- イ 畳へりは、JIS L 3108（畳へり地）に準じる。
- (7) 整備
- 作業日時等は、下記のとおり官側と事前に調整し決定すること。
- ア 作業の依頼
- 作業内容・箇所及び数量を官側が受注者に対して作業開始の2週間前を基準に依頼する。
- イ 作業工程の作成
- 受注者は依頼された作業箇所の作業工程表を作成し、作業開始の1週間前までに監督官に提出する。
- ウ 作業の実施
- 受注者は作業工程表に基づき、官側から依頼された作業を実施する。
- 7 提出書類
- 本作業での提出書類は下記のとおりとし、期限までに必ず提出すること。
- (1) 現場代理人等通知書 (契約後速やかに)
- (2) 下請負者等通知書 (設定後速やかに)
- (3) 工程表 (契約後速やかに)
- (4) 着手届 (着手前)
- (5) 完了届 (完了後速やかに)
- (6) 施工体制台帳 (着手前)
- (7) 材料等承認願 (着手前)
- (8) 出荷証明書 (完了後速やかに)
- (9) 作業写真 (完了後速やかに)
- (10) その他監督官が指示するもの。
- ※写真については、各工程ごと（着手前・作業中・完了後）及び指示する箇所を撮影し、写真帳に整理し提出すること。

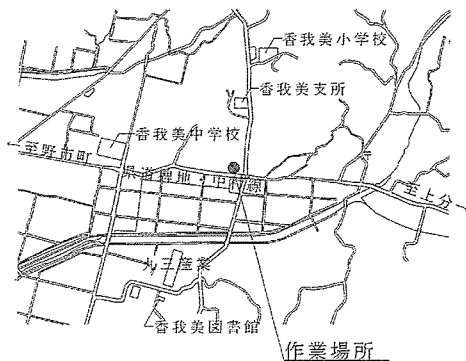
- 8 完了検査
- 本作業は、検査官の完了検査合格をもって完了とする。手直しが生じた場合は手直し完了後、検査官の再検査を実施し検査合格をもって完了とする。

件名	高知（08）公務員宿舍内装補修	
種別	仕様書（2）	図番
	陸上自衛隊高知駐屯地業務隊管理科営繕班	2 / 11

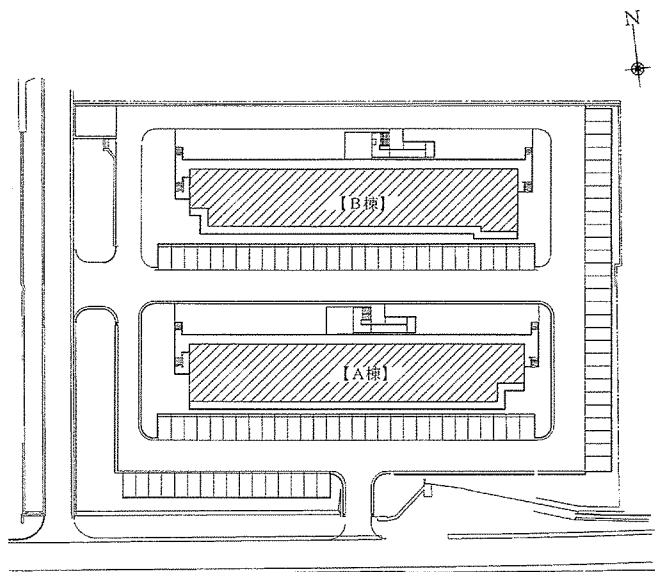
# 仕 様 書

各室補修項目内訳表

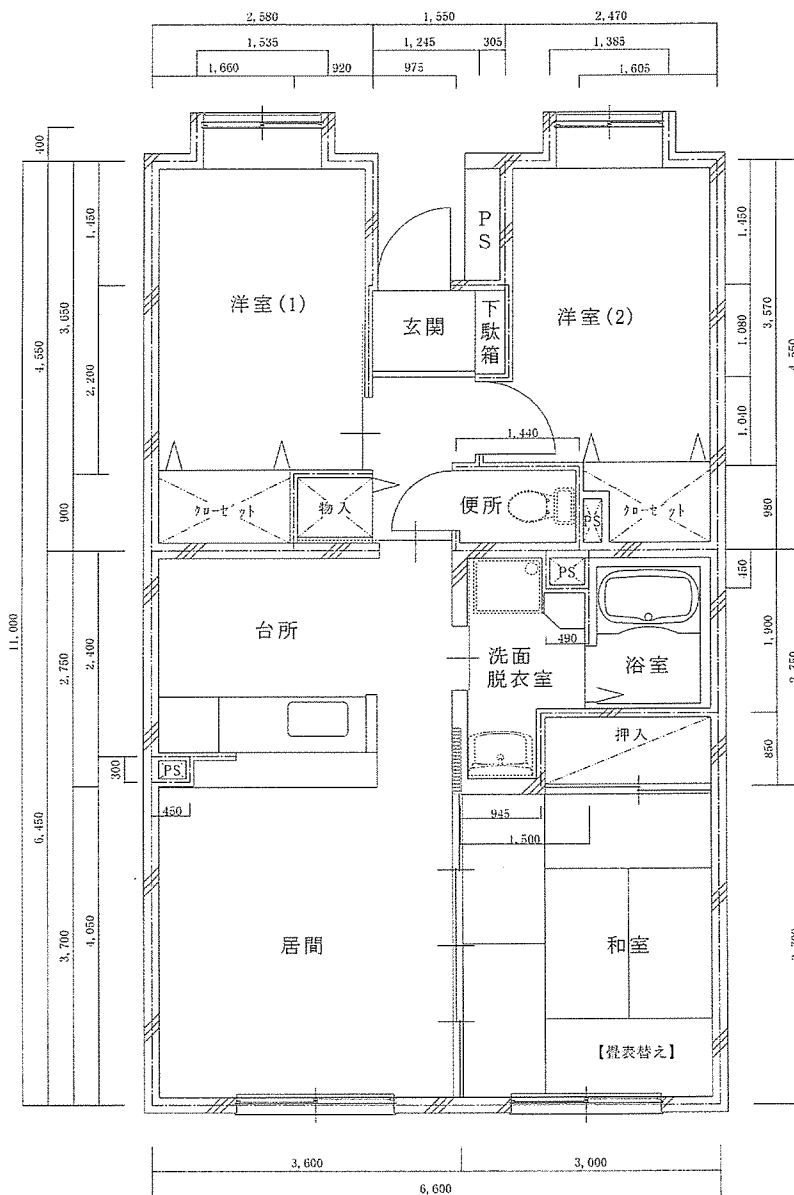
整備箇所 部屋番号	クロス張替 全部屋	塗装塗り替え 全部屋	網戸張替え(枚)					襖紙張替え(枚)				畳表替え(枚) 6畳1部屋	備考	
			AA-1	AA-2	AA-3	AA-4	AA-5	F-1	F-2	F-3	F-3天			
香我美宿舎														
A105	●	●	●	●				●	●			●	(妻側)	
B202	●	●	●	●				●	●			●		
B204			●	●								●		
B303			●	●				●	●			●		
整備箇所	クロス張替	塗装塗り替え	網戸張替え(枚)					襖紙張替え(枚)				畳表替え(枚)		
赤岡宿舎	居間(天井)	居間・台所												
304	●	●							●	●		●		
306	●	●							●	●		●		



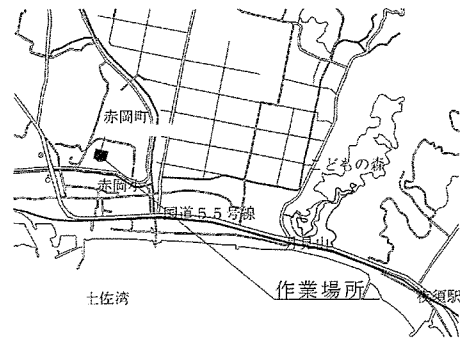
案内図



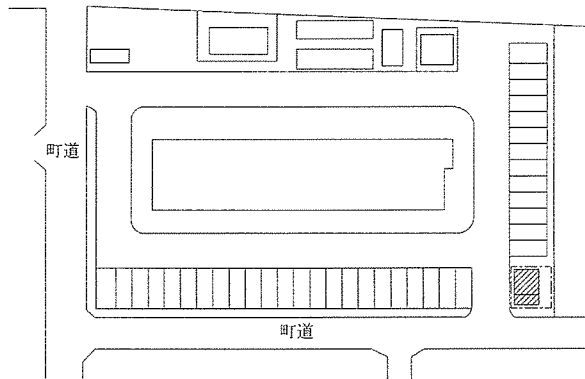
宿舎配置図



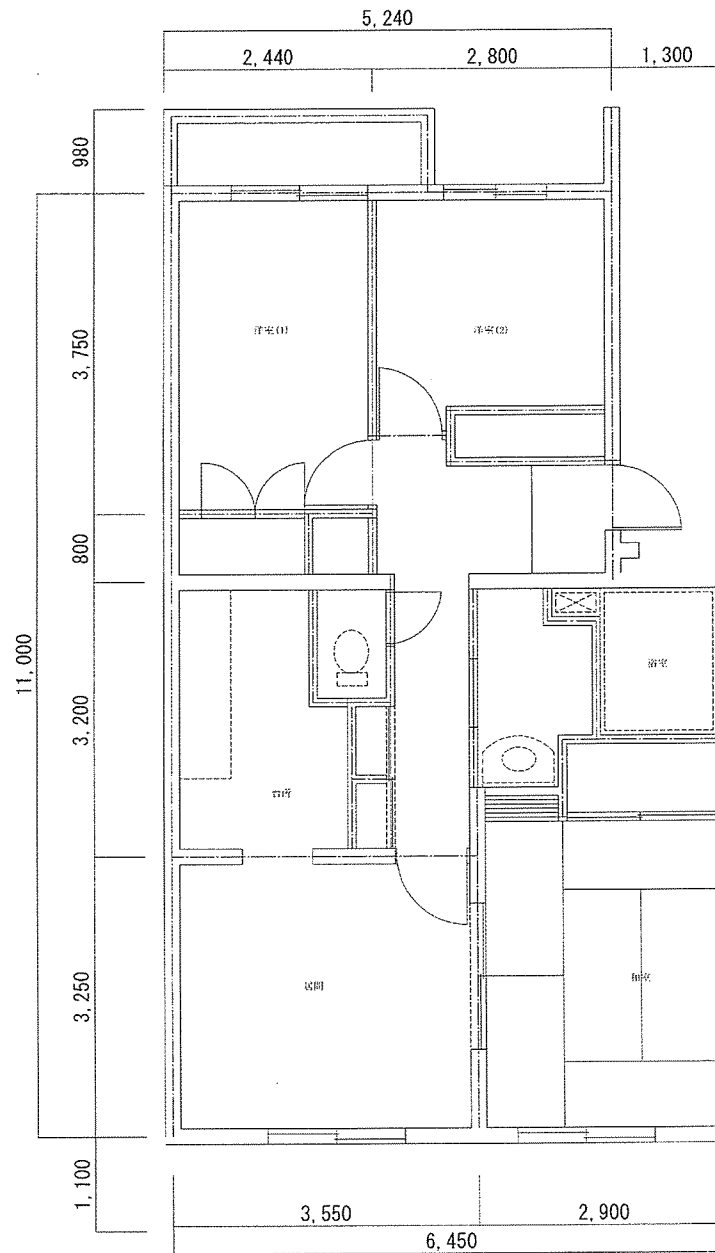
整備宿舎平面図 (基準) S=1/100



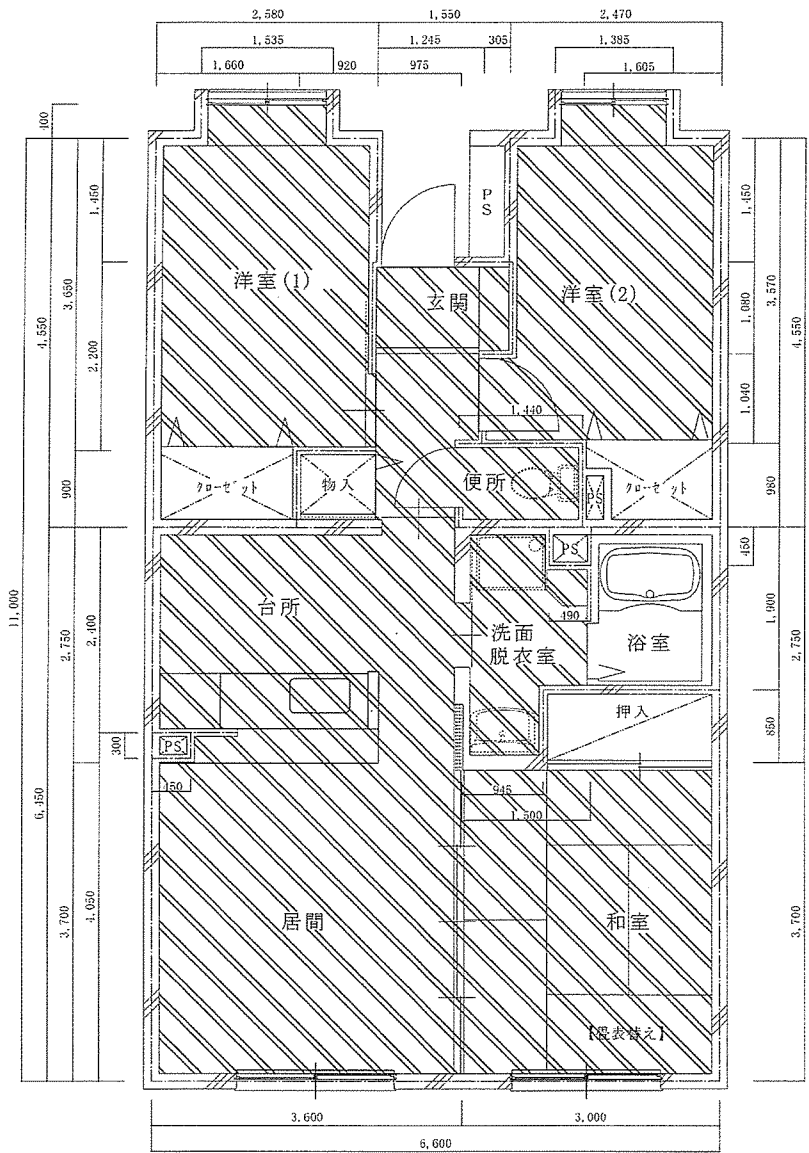
案内図



宿舍配置図

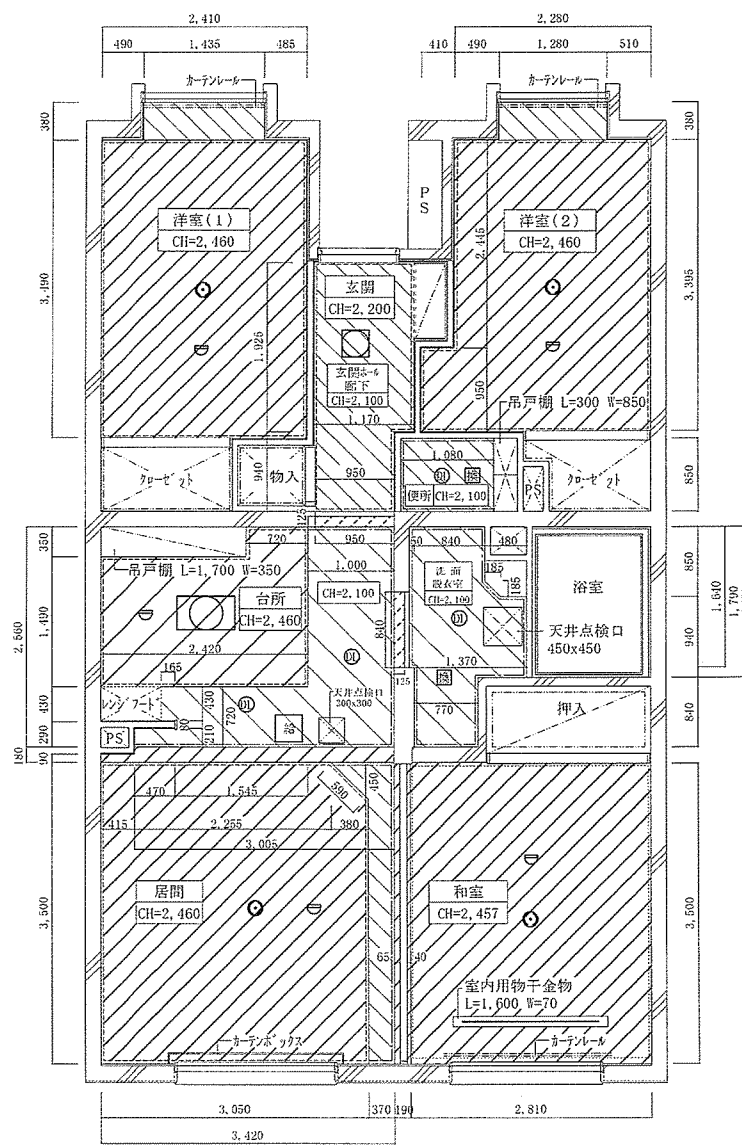


整備宿舍平面図 (基準) S=1/100



/// : 養生区域

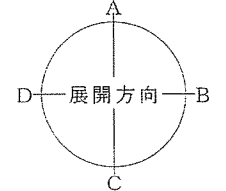
整備宿舍平面詳細図 S=1/100

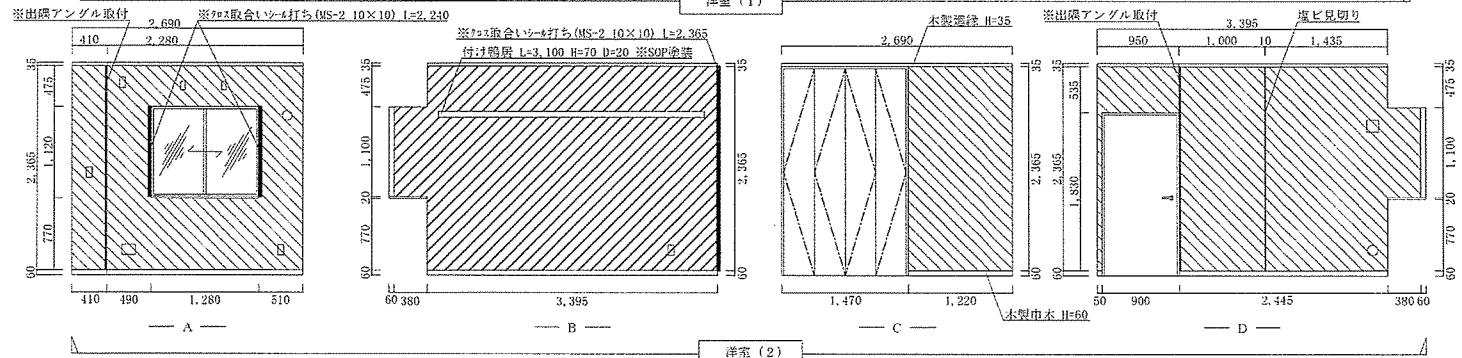
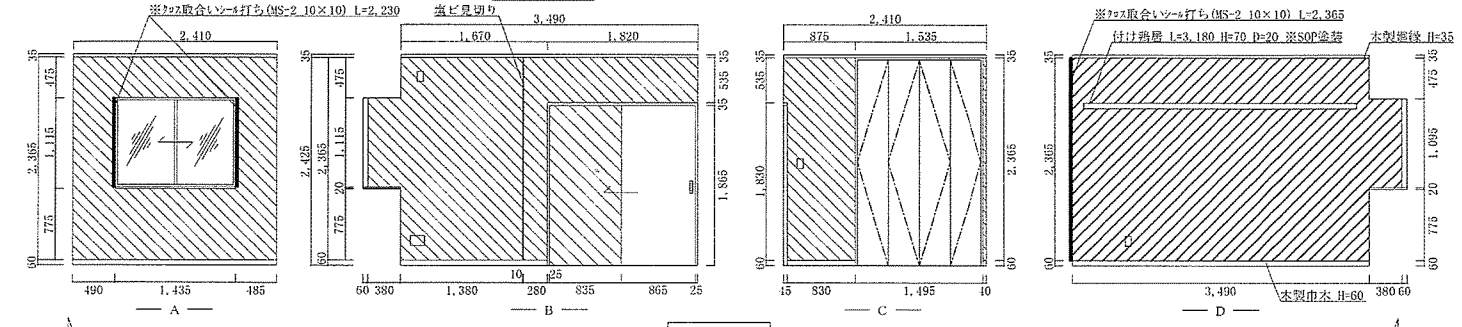
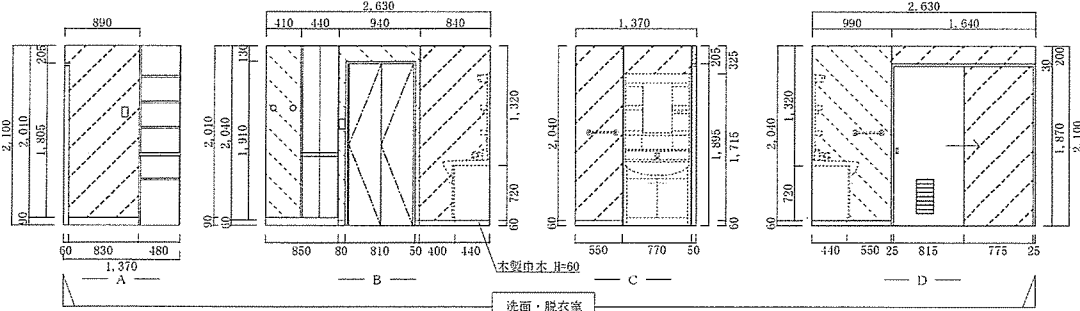
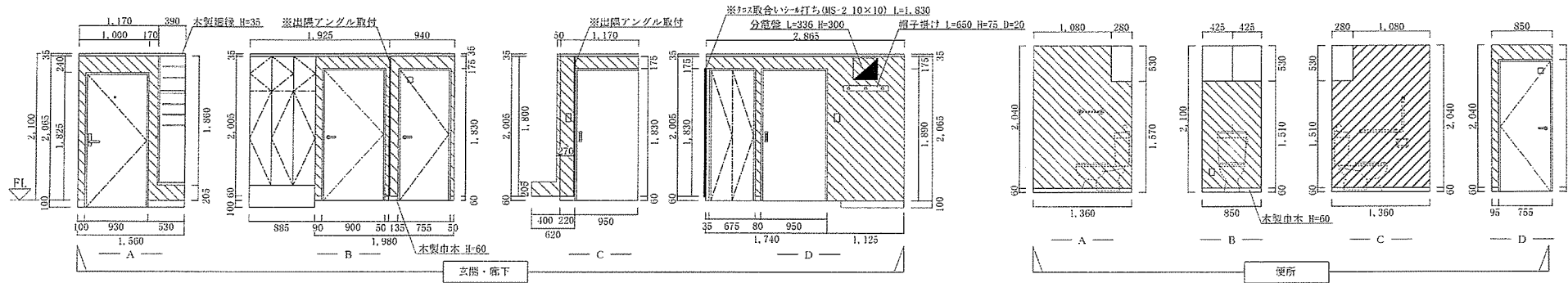


整備宿舍天井伏図詳細図 S=1/100

天井伏図 凡例		
表示		
下地	ボード	モルタル
仕上	クロス	クロス
表示		
下地	ボード	モルタル
下地	塗装	塗装
---	塩ビ見切り	
----	既製木製廻縁 30×20	
-----	既製木製廻縁 30×10	
-----	木製廻縁 30×20	
====	カーテンレール (ダブル)	
⊙	埋込ローゼット	
⊙	ダウンライト Φ170	
⊙	照明器具1 670×390	
⊙	照明器具2 315×315	
⊙	定温式感知器	
⊙	給気口 315×315	
⊙	換気口 170×170	

※ 天井クロス張替えは、天井点検口の表面及び照明器具背面まで実施する。

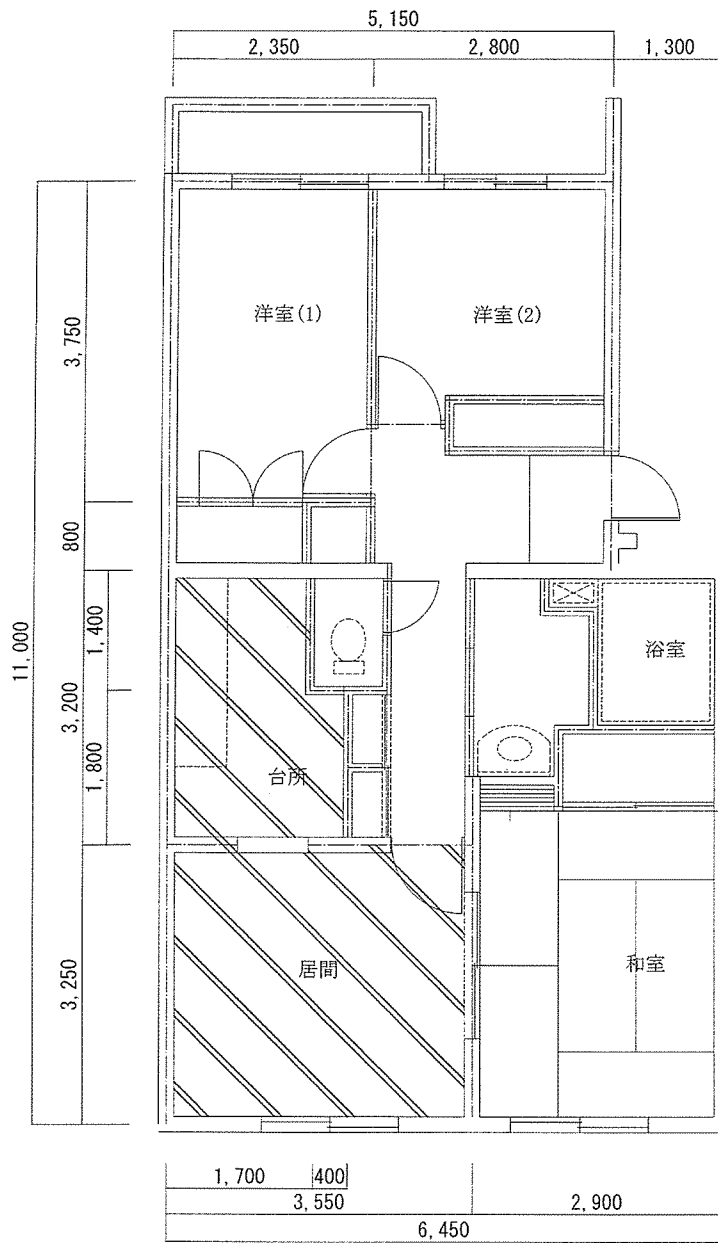




凡例		
表示		
下地	ボード	モルタル
仕上	クロス	クロス
表示		
下地	ボード	モルタル
仕上	塗装	塗装

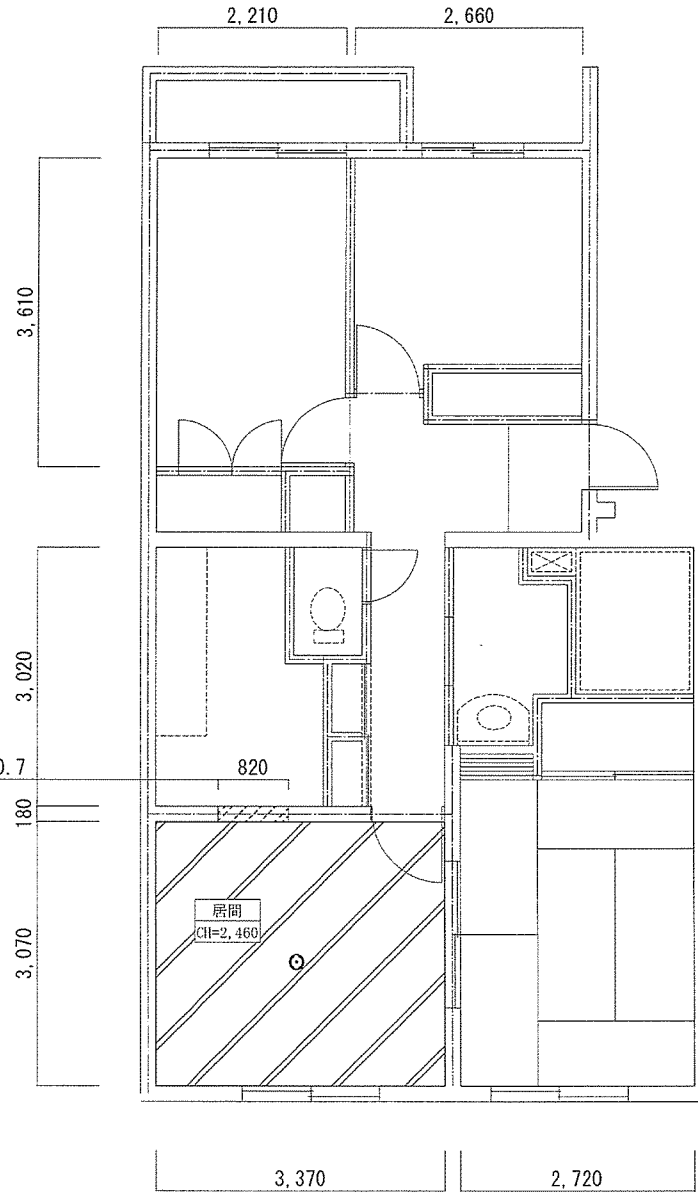
※ 壁クロス張替えは、壁点検口の表面及び分電盤の背面まで実施する。





/// : 養生区域

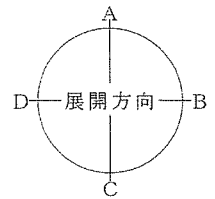
整備宿舍平面詳細図 S=1/100

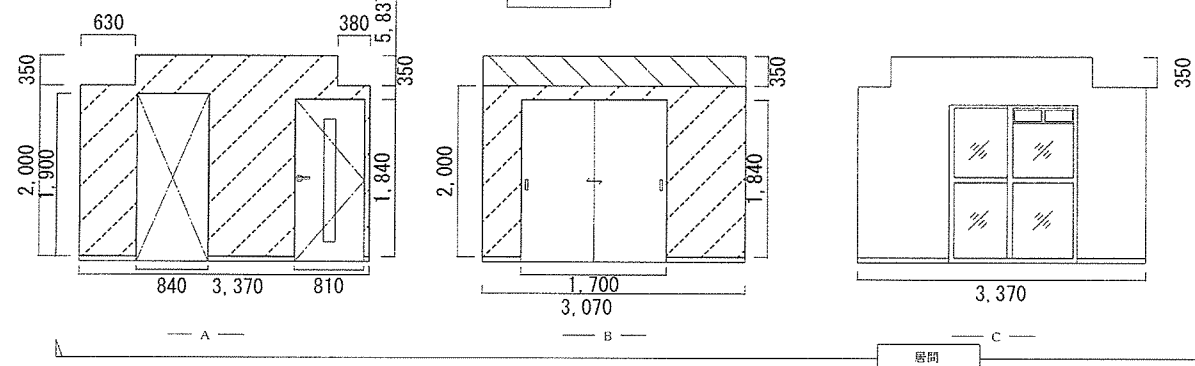
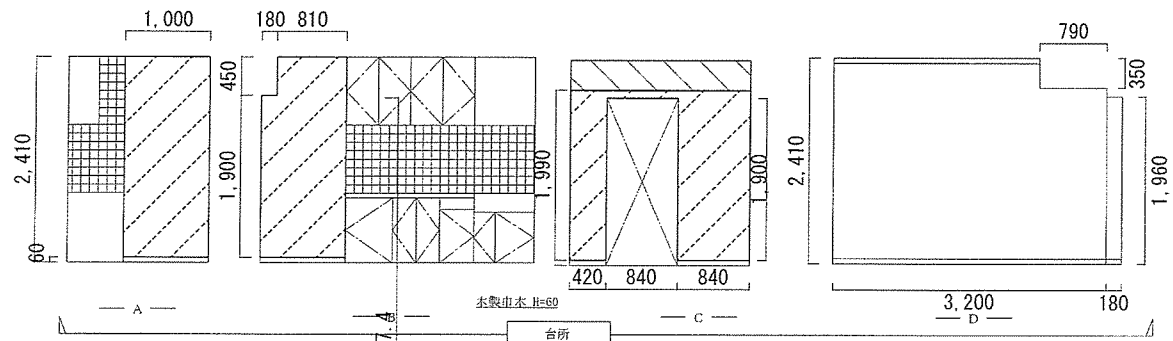


整備宿舍天井伏図詳細図 S=1/100

天井伏図 凡例		
表示		
下地	ボード	モルタル
仕上	クロス	クロス
表示		
下地	ボード	モルタル
下地	塗装	塗装
---	塩ビ見切り	
----	既製木製廻縁 30×20	
----	既製木製廻縁 30×10	
----	木製廻縁 30×20	
----	カーテンレール (ダブル)	
⊙	埋込ローゼット	
⊙	ダウンライト Φ170	
⊙	照明器具1 670×390	
⊙	照明器具2 315×315	
⊙	定温式感知器	
⊙	給気口 315×315	
⊙	換気口 170×170	

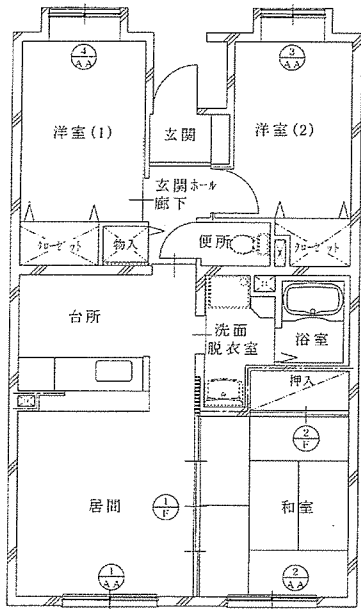
※ 天井クロス張替えは、天井点検口の表面及び照明器具背面まで実施する。



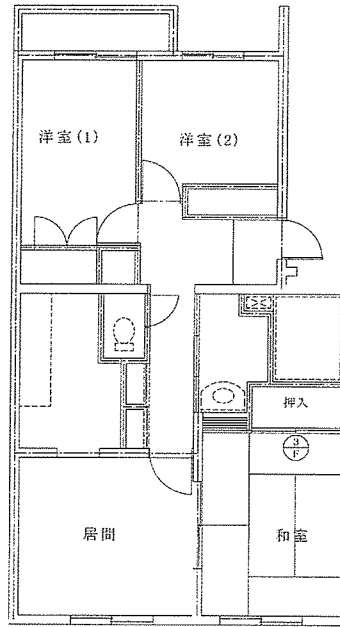


凡 例		
表示		
下地	ボード	モルタル
仕上	クロス	クロス
表示		
下地	ボード	モルタル
仕上	塗装	塗装

※ 壁クロス張替えは、壁点検口の表面及び分電盤の背面まで実施する。



香我美宿舎建具配置図 S=1/100



赤岡宿舎建具配置図 S=1/100

・整備建具表

記号名称	①/A アルミ製網戸	②/A アルミ製網戸	③/A アルミ製網戸
姿 図			
使用場所	居間	和室	洋室(2)
仕上見込			
金 物	網はステンレス製とする。 網戸錠(ワイタイロック)付とする。 ≒18メッシュ	網はステンレス製とする。 網戸錠(ワイタイロック)付とする。 ≒18メッシュ	網はステンレス製とする。 網戸錠(ワイタイロック)付とする ≒18メッシュ
備 考			
記号名称	①/A アルミ製網戸	②/A アルミ製網戸	④ 4本引戸換
姿 図			
使用場所	洋室(1)	居間	和室
仕上見込			片面:ビニルクロス張 片面:珪藻土張 19.5
金 物	網はステンレス製とする。 網戸錠(ワイタイロック)付とする。 ≒18メッシュ	網はステンレス製とする。 網戸錠(ワイタイロック)付とする。 ≒18メッシュ	フスマ引手 ー1 ステンレス引下 ー1 軟質サッシ、化粧縁:合成樹脂(本工調)
備 考			
記号名称	②/F 2本引換	③/F 2本引換(天袋付)	
姿 図			
使用場所	和室	和室	
仕上見込	片面:珪藻土張 片面:雲紙張 19.5	片面:珪藻土張 片面:雲紙張 19.5	
金 物	フスマ引手 ー2 軟質サッシ、化粧縁:合成樹脂(本工調)	フスマ引手 ー2 軟質サッシ、化粧縁:合成樹脂(本工調)	
備 考			

【特記】 1. 本作業は網戸の網張り替え、換の換紙両面張替え、引戸換の換紙張替え及びクロス張替えを実施するものである。  
2. 網戸の網目はステンレス製の≒18メッシュとする。

令和 年 月 日

誓 約 書

分任契約担当官 陸上自衛隊高知駐屯地  
第419会計隊長 中平 友則 殿

住 所  
商号又は名称  
代表者氏名

印

弊社は、過去 年間に防衛省発注の工事（業務）を完成（完了）・引渡ししておりますが、その際、契約条項に則り守秘義務に努めておりました。今回、本工事（業務）を受注する際には、過年度の契約と同様に、契約条項に則り守秘義務に努めること、また、契約を履行する一環として収集、整理、作成等した一切の情報については、発注者の同意なく、代表権を有する者、役員（持分会社にあっては社員を含む。）、管理職員等であっても、その取扱いを認められた者以外の者はこれに接しないこと、及び、職務上の下級者等に対してその提供を要求しないなど情報の保全に万全を期すこと、あわせて、本業務に従事する業務従事者若しくは親会社等の国籍その他これに類するものが、発注者との契約に違反する行為を求められた場合に、これを拒む権利を実効性をもって法的に保障されない国又は地域に該当する者及び国連安保理決議において労働許可を提供しないことが決定されている国又は地域に該当する者でないことを誓約いたします。

令和 年 月 日

## 誓 約 書

分任契約担当官 陸上自衛隊高知駐屯地  
第419会計隊長 中平 友則 殿

住 所  
商号又は名称  
代表者氏名

印

弊社は、本工事（業務）を受注する際には、契約条項に則り守秘義務に努めること、また、契約を履行する一環として収集、整理、作成等した一切の情報については、発注者の同意なく、代表権を有する者、役員（持分会社にあっては社員を含む。）、管理職員等であっても、その取扱いを認められた者以外の者はこれに接しないこと、及び、職務上の下級者等に対してその提供を要求しないなど情報の保全に万全を期すこと、あわせて、本業務に従事する業務従事者若しくは親会社等の国籍その他これに類するものが、発注者との契約に違反する行為を求められた場合に、これを拒む権利を実効性をもって法的に保障されない国又は地域に該当する者及び国連安保理決議において労働許可を提供しないことが決定されている国又は地域に該当する者でないことを誓約いたします。

## 業務従事者一覧

監理（主任・管理） 技術者	氏名	
	所属	
	役職	
	学歴	（中学校以降を記載）
	職歴	
	業務経験	（特に海外での業務経験、情報保全に関する業務経験があれば積極的に記載）
	研修実績その他の経歴	（特に海外業務に関する研修、情報保全に関する業務研修があれば積極的に記載）
	専門的知識その他の知見	（特に海外業務に関する専門的知識、情報保全に関する専門知識があれば積極的に記載）
	資格	（特に海外業務に関する資格、情報保全に関する資格があれば積極的に記載）
	母語及び外国語能力	
	国籍その他文化的背景	
	業績等	（特に海外業務に関する業績、情報保全に関する業績があれば積極的に記載）
現場代理人	氏名	
	所属	
	役職	
	学歴	
	職歴	
	業務経験	
	研修実績その他の経歴	
	専門的知識その他の知見	
	資格	
	母語及び外国語能力	
	国籍その他文化的背景	
	業績等	
	氏名	
	所属	

担当技術者	役職	
	学歴	
	職歴	
	業務経験	
	研修実績その他の経歴	
	専門的知識その他の知見	
	資格	
	母語及び外国語能力	
	国籍その他文化的背景	
	業績等	

- 注： 1 不要な行は削除すること。
- 2 記載する内容が特になし項目は、「特になし」と記載すること。
- 3 内容を証明する資料は不要。自己申告で良い。

## 取扱い制限情報に関する社内規則

項目	内容
取扱い制限情報に関する社内規則	<input type="checkbox"/> 社内規則がある
	<input type="checkbox"/> 社内規則に類する資料がある
	<input type="checkbox"/> 社内規則及びそれに類する資料がない

- 注： 1  いずれかの「□」に「■」を付す。
- 2  社内規則若しくはそれに類する資料がある場合は、その写しを提出する。
- 3  社内規則及びそれに類する資料がない場合は、別紙第4 - 2「申出書」を提出する。

令和 年 月 日

申 出 書

分任契約担当官 陸上自衛隊高知駐屯地  
第419会計隊長 中平 友則 殿

住 所  
商号又は名称  
代表者氏名

印

弊社は、顧客との契約に基づき取扱いを制限された情報については、代表権を有する者、役員（持分会社にあっては社員を含む。）、管理職員等であっても、当該契約に基づきその取扱いを認められた者以外の者はこれに接しないこと、また、職務上の下級者等に対してその提供を要求しないことを申し出ます。

代表者 （記名・押印）

役 員 （記名・押印）

※履歴事項全部証明書に記載のある役員全ての記名押印を行うこと。

※履歴事項全部証明書の写しを提出すること。

※上に記載した代表者及び役員から、この申出内容に関する真正性を確保できる資料を提出すること。

## 指導・監督・業務支援・助言・監査等を行う者一覧

親会社	会社名	
	代表者名及び国籍	
	本社所在地	
地域統括 会社	会社名	
	代表者名及び国籍	
	本社所在地	
ブラン ド・ライ センサー	会社名	
	代表者名及び国籍	
	本社所在地	
フラン チャイ ザー	会社名	
	代表者名及び国籍	
	本社所在地	
コンサル タント	会社名	
	代表者名及び国籍	
	本社所在地	
<input type="checkbox"/> 親会社等が存在しない		

- 注： 1 不要な行は削除すること。
- 2 親会社にさらに親会社が存在する場合は、全ての親会社について記載すること。
- 3 内容を証明する資料を提出すること。HP等出来合いの資料で可。

## 取扱い制限情報が親会社等への報告等対象でないことがわかる資料

項目	内容
取扱い制限情報に関する資料	<input type="checkbox"/> 報告、共有又はその他情報提供の対象とならないことが明記された資料がある
	<input type="checkbox"/> 上記に類する資料がある
	<input type="checkbox"/> 資料がない

- 注： 1  いずれかの「□」に「■」を付す。  
2  資料がある場合は、その写しを提出する。  
3  資料がない場合は、別紙第6 - 2「申出書」を提出する。

令和 年 月 日

申 出 書

分任契約担当官 陸上自衛隊高知駐屯地  
第419会計隊長 中平 友則 殿

住 所  
商号又は名称  
代表者 氏名

印

弊社は、顧客との契約に基づき取扱いを制限された情報については、親会社、地域統括会社、ブランド・ライセンサー、フランチャイザー、コンサルタント等の指導、監督、業務支援、助言、監査等を行う者であっても、当該契約に基づき、報告、共有又はその他情報提供の対象とならないことを申し出ます。

親会社 (商号又は名称・代表者氏名)

地域統括会社 (商号又は名称・代表者氏名)

ブランド・ライセンサー (商号又は名称・代表者氏名)

フランチャイザー (商号又は名称・代表者氏名)

コンサルタント (商号又は名称・代表者氏名)

※別紙様式第9の一覧表に示した者全ての名称等を記載すること

※上に記載した親会社、地域統括会社、ブランド・ライセンサー、フランチャイザー及びコンサルタントから、この申出内容に関する真正性を確保できる資料を提出すること。

## 数量算出表 (建築工事)

件名：高知(08)公務員宿舎内装補修

種別	項目	規格	数量等算出基礎	1戸数量	整備数量	合計	備考
	建築工事	C規格	A105、B202、赤岡304.306		12戸		
	1 仮設工事						
	(1) 養生	小規模					
		香我美	玄関 1.080 * 1.550 + 1.040 * 1.245 + 0.980 * 0.975 = 3.924	3.92 m <sup>2</sup>			
			便所 0.980 * 1.440 = 1.411	1.41 m <sup>2</sup>			
			洗面 1.900 * 1.500 + 0.850 * 0.945 - 0.450 * 0.490 = 3.433	3.43 m <sup>2</sup>			
			洋(1) 3.650 * 2.580 + 0.400 * 1.535 = 10.031	10.03 m <sup>2</sup>			
			洋(2) 3.570 * 2.470 + 1.040 * 0.305 + 0.400 * 1.385 = 9.689	9.69 m <sup>2</sup>			
			台所 2.400 * 3.600 = 8.640	8.64 m <sup>2</sup>			
			居間 4.050 * 3.600 - 0.300 * 0.450 = 14.445	14.45 m <sup>2</sup>			
			和室 3.700 * 3.000 = 11.100	11.10 m <sup>2</sup>			
		赤岡	台所 1.400 * 1.700 + 1.800 * 2.100 = 6.16	6.16 m <sup>2</sup>			
			居間 3.250 * 3.550 = 11.538	11.54 m <sup>2</sup>			
		香我美					
		赤岡					
		合計		計		125.34 m <sup>2</sup>	
						35.40 m <sup>2</sup>	
						160.74 m <sup>2</sup>	平面図
	(2) 整理清掃後片付け	小規模	養生に同じ				
						160.74 m <sup>2</sup>	平面図
	(3) 内部仕上足場	脚立 階高4m以下	養生に同じ				
						160.74 m <sup>2</sup>	平面図
	(4) 仮設材運搬	脚立 階高4m以下	養生に同じ				
						160.74 m <sup>2</sup>	平面図
	2 建具工事						
	(1) 引戸襖張替え(横面)	F 1 H=1.865 L=885 4枚引戸襖	和室 4枚	4枚	3戸	12枚	建具表
	(2) 引戸襖張替え(クロス面)	F 1 H=1.865 L=885 4枚引戸襖	居間 4枚	4枚	3戸	12枚	建具表
	(3) 換張替え(両面)	F-2 H=1.865 L=910 2枚引襖	和室 2枚	2枚	3戸	6枚	建具表
	(4) 換張替え(両面)	F 3 H=1.800 L=1.725 2枚引襖	和室 2枚	2枚	2戸	4枚	建具表
	(5) 換張替え(両面)	F 3 H=425 L=1.725 2枚引襖 天袋	和室 2枚	2枚	2戸	4枚	建具表
	(6) アルミ製網戸張替え	AA 1 H=1.850 L=900 中柄なし #18メッシュ	居間 1枚	1枚	4戸	4枚	建具表
	(7) アルミ製網戸張替え	AA 2 H=1.850 L=850 中柄なし #18メッシュ	和室 1枚	1枚	4戸	4枚	建具表

## 数量算出表 (建築工事)

件名：高知(08)公務員宿舎内装補修

種別	項目	規格	数量等算出基礎	1戸数量	整備数量	合計	備考
3 塗装工事							
(1)	壁面素地ごしらえ	ボード面 RB種 香我美	洗B $2.040 * 0.410 = 0.836$ $2.040 * 0.940 - 1.910 * 0.810 = 0.371$ 洗C $0.205 * 0.050 = 0.010$ 洗D $2.040 * 0.990 - 0.720 * 0.440 = 1.703$ 台B $1.840 * 1.110 = 2.042$ 台C $1.840 * 0.135 = 0.248$	0.84 m <sup>2</sup> 0.37 m <sup>2</sup> 0.01 m <sup>2</sup> 1.70 m <sup>2</sup> 2.04 m <sup>2</sup> 0.25 m <sup>2</sup>			
			計	5.21 m <sup>2</sup>	2 戸	10.42 m <sup>2</sup>	展開図
(2)	壁面素地ごしらえ	モルタル面 RB種 香我美	洗A $2.010 * 0.890 - 1.805 * 0.060 = 1.681$ 洗B $2.040 * 0.840 - 0.720 * 0.440 = 1.397$ 洗C $2.040 * 0.550 + 0.325 * 0.770 = 1.372$ 洗D $0.200 * 1.640 + 1.870 * 0.775 = 1.777$ 台A $2.365 * 3.420 - 0.540 * 1.700 - 1.830 * 0.950 - 0.335 * 1.000 + 1.840 * 0.125 = 5.327$ 台B $2.030 * 0.925 - 0.200 * 0.125 + 0.190 * (0.840 + 0.930) = 2.189$ 台D $2.365 * 1.460 - 0.540 * 0.350 + 1.830 * 0.125 = 3.493$	1.68 m <sup>2</sup> 1.40 m <sup>2</sup> 1.37 m <sup>2</sup> 1.78 m <sup>2</sup> 5.33 m <sup>2</sup> 2.19 m <sup>2</sup> 3.49 m <sup>2</sup>			
		赤岡	台A $2.350 * 1.000 = 2.350$ 台B $2.350 * 0.990 - 0.450 * 0.180 = 2.2455$ 台C $1.990 * 2.100 - 1.900 * 0.840 = 2.583$ 居A $2.350 * 3.370 - 0.350 * 1.010 - 1.900 * 0.840 - 1.840 * 0.810 = 4.480$ 居B $2.000 * 3.070 - 1.840 * 1.700 = 3.012$ 居C $2.000 * 3.250 - 0.210 * 0.180 = 6.462$	2.35 m <sup>2</sup> 2.25 m <sup>2</sup> 2.58 m <sup>2</sup> 4.48 m <sup>2</sup> 3.01 m <sup>2</sup> 6.46 m <sup>2</sup>			
		赤岡 合計	計	17.24 m <sup>2</sup>	2 戸	34.48 m <sup>2</sup>	
(3)	天井面素地ごしらえ	モルタル面 RB種 香我美	台所 $0.125 * 0.950 = 0.119$ $0.125 * 0.840 = 0.105$	0.12 m <sup>2</sup> 0.11 m <sup>2</sup>			
		赤岡	$0.180 * 0.820 = 0.148$	0.23 m <sup>2</sup> 0.15 m <sup>2</sup>	2 戸	0.46 m <sup>2</sup>	天井伏図
			計	0.15 m <sup>2</sup>	2 戸	0.30 m <sup>2</sup>	天井伏図
						0.76 m <sup>2</sup>	
(4)	EP塗	ボード・モルタル面 B種	壁面素地ごしらえ ボード面 RB種に同じ 壁面素地ごしらえ モルタル面 RB種に同じ 天井面素地ごしらえ モルタル面 RB種に同じ	10.42 m <sup>2</sup> 76.74 m <sup>2</sup> 0.76 m <sup>2</sup>			展開図 展開図 天井伏図
			計	87.92 m <sup>2</sup>			

## 数量算出表 (建築工事)

件名：高知(08)公務員宿舎内装補修

種別	項目	規格	数量等算出基礎	1戸数量	整備数量	合計	備考
4	内装工事	クロス張り					
(1)	壁面素地ごしらえ	ボード面 RB種					
			玄A 2.065 * 1.560 - 1.825 * 0.930 - 1.860 * 0.390 = 0.799	0.80 m <sup>2</sup>			
			玄B 2.005 * 1.980 - 1.830 * 0.900 - 1.830 * 0.755 = 0.941	0.94 m <sup>2</sup>			
			玄C 1.800 * 0.270 + 0.205 * 0.620 + 0.175 * 0.950 = 0.779	0.78 m <sup>2</sup>			
			玄D 2.005 * 1.740 - 1.830 * 0.675 - 1.830 * 0.950 + 2.065 * 1.125 - 0.075 * 0.650 - 0.300 * 0.336 = 2.689	2.69 m <sup>2</sup>			
			便A 2.040 * 1.360 - 0.530 * 0.280 = 2.626	2.63 m <sup>2</sup>			
			便B 1.510 * 0.850 = 1.284	1.28 m <sup>2</sup>			
			便D 2.040 * 0.850 - 1.830 * 0.755 = 0.352	0.35 m <sup>2</sup>			
			#(1) A 2.365 * 2.410 - 1.115 * 1.435 = 4.100	4.10 m <sup>2</sup>			
			#(1) B 1.115 * 0.380 = 0.424	0.42 m <sup>2</sup>			
			2.365 * 1.670 + 0.535 * 1.820 + 1.865 * 0.835 = 6.481	6.48 m <sup>2</sup>			
			#(1) C 2.365 * 0.875 - 1.830 * 0.045 + 2.365 * 0.040 = 2.082	2.08 m <sup>2</sup>			
			#(2) A 2.365 * 2.690 - 1.120 * 1.280 = 4.928	4.93 m <sup>2</sup>			
			#(2) C 2.365 * 1.220 = 2.885	2.89 m <sup>2</sup>			
			#(2) D 2.365 * 3.395 - 1.830 * 0.900 + 1.100 * 0.380 = 6.800	6.80 m <sup>2</sup>			
			台C 0.335 * 1.800 + 0.170 * 0.620 = 0.708	0.71 m <sup>2</sup>			
			#(1) 0.335 * 1.855 = 0.621	0.62 m <sup>2</sup>			
			居A 1.990 * 0.415 + 1.120 * 0.470 + 0.335 * 0.380 = 1.480	1.48 m <sup>2</sup>			
			居B 0.335 * (3.030 + 0.450) = 1.1658	1.17 m <sup>2</sup>			
			居C 1.840 * 3.485 - 1.840 * 1.880 = 2.953	2.95 m <sup>2</sup>			
			0.525 * 3.420 - 0.335 * 0.370 = 1.672	1.67 m <sup>2</sup>			
			居D 1.110 * 0.300 + 0.030 * 0.210 = 0.328	0.33 m <sup>2</sup>			
			和B 2.427 * 3.500 - 0.070 * 3.175 = 8.717	8.72 m <sup>2</sup>			
			和C 2.427 * 2.770 - 1.900 * 1.850 + 1.900 * 0.040 = 3.284	3.28 m <sup>2</sup>			
			計	58.10 m <sup>2</sup>	2 戸	116.20 m <sup>2</sup>	展開図
(2)	壁面素地ごしらえ	モルタル面 RB種					
			便C 2.040 * 1.360 - 0.530 * 0.280 = 2.626	2.63 m <sup>2</sup>			
			#(1) D 2.365 * 3.490 - 0.070 * 3.180 + 1.095 * 0.380 = 8.447	8.45 m <sup>2</sup>			
			#(1) B 1.100 * 0.380 + 2.365 * 3.395 - 0.070 * 3.100 = 8.230	8.23 m <sup>2</sup>			
			台C 0.040 * 2.515 = 0.101	0.10 m <sup>2</sup>			
			居A 0.375 * 3.420 - 0.335 * 0.750 = 1.031	1.03 m <sup>2</sup>			
			居B 0.150 * 0.180 + 0.190 * 3.480 = 0.688	0.69 m <sup>2</sup>			
			居D 2.365 * 3.480 - 0.070 * 3.275 + 2.050 * 0.090 = 8.185	8.19 m <sup>2</sup>			
			和A 2.427 * 2.810 - 1.900 * 0.040 - 1.900 * 1.830 = 3.267	3.27 m <sup>2</sup>			
			和D 0.527 * 3.500 = 1.845	1.85 m <sup>2</sup>			
			計	34.44 m <sup>2</sup>	2 戸	68.88 m <sup>2</sup>	展開図

## 数量算出表 (建築工事)

件名：高知(08)公務員宿舎内装補修

種別	項目	規格	数量等算出基礎	1戸数量	整備数量	合計	備考
(3)	天井素地ごしらえ	ボード面 RB種					
			玄関 $1.925 * 1.170 + 0.940 * 0.950 = 3.145$	3.15 m <sup>2</sup>			
			便所 $0.850 * 1.080 = 0.918$	0.92 m <sup>2</sup>			
			洗面 $0.840 * 0.770 + 0.840 * 1.790 + 1.640 * 0.050 + 0.940 * 0.480 + 0.185 * 0.185 / 2 = 2.701$	2.70 m <sup>2</sup>			
			洋(1) $0.380 * 1.435 = 0.545$	0.55 m <sup>2</sup>			
			洋(2) $0.380 * 1.280 = 0.486$	0.49 m <sup>2</sup>			
			居間 $3.500 * 0.370 + 0.380 * 0.450 / 2 = 1.381$	1.38 m <sup>2</sup>			
			台所 $2.560 * 1.000 + 0.720 * 1.545 + 0.21 * 0.47 + 0.430 * 0.165 = 3.858$	3.86 m <sup>2</sup>			
			計	13.05 m <sup>2</sup>	2 戸	26.10 m <sup>2</sup>	天井伏図
(4)	天井素地ごしらえ	モルタル面 RB種					
		香我美	洋(1) $3.490 * 2.410 = 8.411$	8.41 m <sup>2</sup>			
			洋(2) $3.395 * 2.280 + 0.950 * 0.410 = 8.130$	8.13 m <sup>2</sup>			
			台所 $1.490 * 2.420 + 0.350 * 0.720 = 3.858$	3.86 m <sup>2</sup>			
			居間 $0.180 * 3.005 + 0.090 * 0.415 = 0.578$	0.58 m <sup>2</sup>			
			$3.500 * 3.050 - 0.380 * 0.450 / 2 + 3.500 * 0.065 = 10.817$	10.82 m <sup>2</sup>			
			和室 $3.500 * 2.810 - 0.070 * 1.600 + 3.500 * 0.040 = 9.863$	9.86 m <sup>2</sup>			
			計	41.66 m <sup>2</sup>	2 戸	83.32 m <sup>2</sup>	天井伏図
		赤岡	居間 $3.070 * 3.370 = 10.346$	10.35			
				10.35 m <sup>2</sup>	2 戸	20.69 m <sup>2</sup>	
		合計				104.01 m <sup>2</sup>	
(5)	壁クロス張り	ビニルクロス SLP619	壁面素地ごしらえ ボード面 RB種に同じ	58.10 m <sup>2</sup>			
			壁面素地ごしらえ モルタル面 RB種に同じ	34.44 m <sup>2</sup>			
			計	92.54 m <sup>2</sup>	2 戸	185.08 m <sup>2</sup>	展開図
(6)	天井クロス張り	ビニルクロス SLP619	天井素地ごしらえ ボード面 RB種に同じ	13.05 m <sup>2</sup>			
			天井素地ごしらえ モルタル面 RB種に同じ	52.01 m <sup>2</sup>			
			計	65.06 m <sup>2</sup>	2 戸	130.11 m <sup>2</sup>	天井伏図
(7)	出隅アングル	樹脂製20×20 3箇所	玄関 2.005 m	2.01 m			
			洋(2) 2.365 m	2.37 m			
			台所 1.840 m	1.84 m			
			計	6.22 m	2 戸	12.44 m	展開図

## 数量算出表 (建築工事)

件名：高知(08)公務員宿舎内装補修

種別	項目	規格	数量等算出基礎	1戸数量	整備数量	合計	備考
(8)	クロス取合いシール打替	MS-2 10×10	玄関 1.830 m	1.83 m			
			洋(1) 2.230 + 2.365 = 4.595 m	4.60 m			
			洋(2) 2.240 + 2.365 = 4.605 m	4.61 m			
			居間 3.645 + 1.900 = 5.545 m	5.55 m			
			和室 3.500 + 1.900 + 1.900 + 1.900 + 1.83 = 11.030	11.03 m			
			計	27.62 m	2 戸	55.23 m	展開図
(9)	畳表替え	H=1.875 L=860 6帖1部屋	6 枚	6 枚	6 戸	36 枚	平面図
5	撤去工事						
(1)	既存壁クロス撤去	壁クロス撤去	壁クロス張りに同じ				
			計	92.54 m <sup>2</sup>	2 戸	185.08 m <sup>2</sup>	展開図
(2)	既存天井クロス撤去	天井クロス撤去	天井クロス張りに同じ				
			計	65.06 m <sup>2</sup>	2 戸	130.11 m <sup>2</sup>	天井伏図
	電気設備						
1	撤去工事						
(1)	既存照明器具撤去復旧	W=315 L=315 再使用する W=670 L=390 再使用する	玄関 1 個 台所 1 個				
			計	2 個	2 戸	4 個	天井伏図
(2)	既存分電盤撤去復旧	H=300 L=336 再使用する	玄関 1 面				
			計	1 面	2 戸	2 面	展開図



業者 各位

高知県香南市香我美町3390  
陸上自衛隊高知駐屯地 第419会計隊  
担当者 井垣  
Tel 0887-56-3471(内347)  
Fax 0887-56-3475

## 市場価格調査ご依頼

拝啓 時下ますますご清栄のこととお慶び申し上げます。  
入札に先立ちまして、下記のとおり市場価格調査を致します。  
6月23日1700時までにご返信をお願い致します。  
別紙に細部調査がございますので、併せてご返信のほどお願いします。

敬具

記

- 1 調査事項 調査票内容の市場価格(消費税は含まない)  
2 提出要領 下記「市場価格調査票」に記入のうえ、メール若しくはFAXで返信願います。

### 「市場価格調査票」

分任契約担当官  
陸上自衛隊高知駐屯地  
第419会計隊長 中平 友則 殿

住所・名称・代表者名・連絡先  
住所  
名称  
代表者名印  
連絡先

品名	規格	単位	数量	単価	金額	備考
高知(08)公務員宿舍 内装補修	仕様書のとおり	式	1.0			
(内訳)						
1. 直接工事費		式	1.0			
うち 材料費		式	1.0			※直接工事費の内数 材料費を分離可能な方法で積算した分について計上
うち 労務費		式	1.0			※直接工事費の内数 労務費を分離可能な方法で積算した分について計上
2. 共通仮設費		式	1.0			直接工事費*所定の共通仮設費率を乗じた価格
3. 純工事費		式	1.0			直接工事費+共通仮設費
4. 現場管理費		式	1.0			純工事費*所定の現場管理費率を乗じた価格
うち 建退共制度の掛金		式	1.0			※現場管理費の内数
工事原価のうち 現場労働者の法定福利費の事業主負担額		式	1.0			※工事原価の内数
工事原価のうち 安全衛生経費		式	1.0			※工事原価の内数
5. 産業廃棄物処理費		式	1.0			
6. 工事原価		式	1.0			純工事費+現場管理費+産業廃棄物処理費
7. 一般管理費		式	1.0			工事原価*所定の一般管理費率を乗じた価格
8. 工事価格		式	1.0			工事原価+一般管理費(消費税は含まない)

市場価格調査票 別紙 細部調査票

工事名称:高知(08)公務員宿舎内装補修

番号	項目	名称	適用	数量	単位	単価	金額
	建築改修工事						
1	仮設						
(1)	養生	養生	小規模	160.74	m <sup>2</sup>		
(2)	整理清掃後片付け	整理清掃後片付け	小規模	160.74	m <sup>2</sup>		
(3)	内部仕上足場	内部仕上足場	脚立 階高4m以下	160.74	m <sup>2</sup>		
(4)	仮設材運搬	内部仕上足場	脚立 階高4m以下	160.74	m <sup>2</sup>		
2	建具						
(1)	引戸襖張替え(襖面)	F-1 H=1,865 L=865	4枚引戸襖	12	枚		
(2)	引戸襖張替え(クロス面)	F-1 H=1,865 L=865	4枚引戸襖	12	枚		
(3)	襖張替え(両面)	F-2 H=1,865 L=910	2枚引襖	6	枚		
(4)	襖張替え(両面)	F-3 H=1,900 L=1,725	3枚引襖	4	枚		
(5)	襖張替え(両面)	F-3天 H=425 L=1,725	3枚引襖(天袋)	4	枚		
(6)	アルミ製網戸張替え	AA-1 H=1,850 L=900	中棧なし #18メッシュ	4	枚		
(7)	アルミ製網戸張替え	AA-2 H=1,850 L=850	中棧なし #18メッシュ	4	枚		
3	塗装						
(1)	壁面素地ごしらえ	ボード面	RB種	10.42	m <sup>2</sup>		
(2)	壁面素地ごしらえ	モルタル面	RB種	76.74	m <sup>2</sup>		
(3)	天井面素地ごしらえ	モルタル面	RB種	0.76	m <sup>2</sup>		
(4)	EP塗	ボード面・モルタル面	B種	87.92	m <sup>2</sup>		
4	内装						
(1)	壁面素地ごしらえ	ボード面	RB種	116.20	m <sup>2</sup>		
(2)	壁面素地ごしらえ	モルタル面	RB種	68.88	m <sup>2</sup>		
(3)	天井素地ごしらえ	ボード面	RB種	26.1	m <sup>2</sup>		
(4)	天井素地ごしらえ	モルタル面	RB種	104.01	m <sup>2</sup>		
(5)	壁クロス張り	ビニルクロス	SLP206、SLP226	185.08	m <sup>2</sup>		
(6)	天井クロス張り	ビニルクロス	SLP206、SLP226	130.11	m <sup>2</sup>		
(7)	出隅アングル	樹脂製20×20		12.44	m		
(8)	クロス取合いシール打ち	MS-2 10×10	少量施工	55.23	m		
(9)	畳表替え	H=1,875 L=860	6帖1部屋	36	枚		

市場価格調査票 別紙 細部調査票

工事名称:高知(08)公務員宿舎内装補修

番号	項目	名称	適用	数量	単位	単価	金額
5	撤去						
(1)	既存壁クロス撤去	壁クロス撤去		185.08	m <sup>2</sup>		
(2)	既存天井クロス撤去	天井クロス撤去		130.11	m <sup>2</sup>		
6	電気設備						
(1)	既存照明器具撤去復旧	玄関、台所	再使用する	4	個		
(2)	既存分電盤撤去復旧	玄関	再使用する	2	面		

## 入札書

工事名（業務の名称）高知（08）公務員宿舎内装補修

入札金額：¥

上記の金額をもって入札心得書及び現場説明書の条項を承諾の上、入札します。

令和8年6月26日

分任契約担当官  
陸上自衛隊高知駐屯地  
第419会計隊長  
中平 友則 殿

住所  
商号又は名称  
代表者氏名

注：金額、月日等の数字は算用数字で明確に記載すること。

※内訳書を別途提出すること（様式随意）

## 「内訳明細書」

分任契約担当官  
陸上自衛隊高知駐屯地  
第419会計隊長 中平 友則 殿

住所・名称・代表者名・連絡先  
住所  
名称  
代表者名印  
連絡先

品名	規格	単位	数量	単価	金額	備考
高知(08)公務員宿舎 内装補修	仕様書のとおり	式	1.0			
(内訳)						
1. 直接工事費		式	1.0			
うち 材料費		式	1.0			※直接工事費の内数 材料費を分離可能な方法で積算した分について計上
うち 労務費		式	1.0			※直接工事費の内数 労務費を分離可能な方法で積算した分について計上
2. 共通仮設費		式	1.0			直接工事費*所定の共通仮設費率を乗じた価格
3. 純工事費		式	1.0			直接工事費+共通仮設費
4. 現場管理費		式	1.0			純工事費*所定の現場管理費率を乗じた価格
うち 建退共制度の掛金		式	1.0			※現場管理費の内数
工事原価のうち 現場労働者の法定福利費の事業主負担額		式	1.0			※工事原価の内数
工事原価のうち 安全衛生経費		式	1.0			※工事原価の内数
5. 産業廃棄物処理費		式	1.0			
6. 工事原価		式	1.0			純工事費+現場管理費+産業廃棄物処理費
7. 一般管理費		式	1.0			工事原価*所定の一般管理費率を乗じた価格
8. 工事価格		式	1.0			工事原価+一般管理費(消費税は含まない)

内訳明細書 別紙

工事名称:高知(08)公務員宿舎内装補修

番号	項目	名称	適用	数量	単位	単価	金額
	建築改修工事						
1	仮設						
(1)	養生	養生	小規模	160.74	m <sup>2</sup>		
(2)	整理清掃後片付け	整理清掃後片付け	小規模	160.74	m <sup>2</sup>		
(3)	内部仕上足場	内部仕上足場	脚立 階高4m以下	160.74	m <sup>2</sup>		
(4)	仮設材運搬	内部仕上足場	脚立 階高4m以下	160.74	m <sup>2</sup>		
2	建具						
(1)	引戸襖張替え(襖面)	F-1 H=1,865 L=865	4枚引戸襖	12	枚		
(2)	引戸襖張替え(クロス面)	F-1 H=1,865 L=865	4枚引戸襖	12	枚		
(3)	襖張替え(両面)	F-2 H=1,865 L=910	2枚引襖	6	枚		
(4)	襖張替え(両面)	F-3 H=1,900 L=1,725	3枚引襖	4	枚		
(5)	襖張替え(両面)	F-3天 H=425 L=1,725	3枚引襖(天袋)	4	枚		
(6)	アルミ製網戸張替え	AA-1 H=1,850 L=900	中棧なし #18メッシュ	4	枚		
(7)	アルミ製網戸張替え	AA-2 H=1,850 L=850	中棧なし #18メッシュ	4	枚		
3	塗装						
(1)	壁面素地ごしらえ	ボード面	RB種	10.42	m <sup>2</sup>		
(2)	壁面素地ごしらえ	モルタル面	RB種	76.74	m <sup>2</sup>		
(3)	天井面素地ごしらえ	モルタル面	RB種	0.76	m <sup>2</sup>		
(4)	EP塗	ボード面・モルタル面	B種	87.92	m <sup>2</sup>		
4	内装						
(1)	壁面素地ごしらえ	ボード面	RB種	116.20	m <sup>2</sup>		
(2)	壁面素地ごしらえ	モルタル面	RB種	68.88	m <sup>2</sup>		
(3)	天井素地ごしらえ	ボード面	RB種	26.1	m <sup>2</sup>		
(4)	天井素地ごしらえ	モルタル面	RB種	104.01	m <sup>2</sup>		
(5)	壁クロス張り	ビニルクロス	SLP206、SLP226	185.08	m <sup>2</sup>		
(6)	天井クロス張り	ビニルクロス	SLP206、SLP226	130.11	m <sup>2</sup>		
(7)	出隅アングル	樹脂製20×20		12.44	m		
(8)	クロス取合いシール打ち	MS-2 10×10	少量施工	55.23	m		
(9)	畳表替え	H=1,875 L=860	6帖1部屋	36	枚		

内訳明細書 別紙

工事名称:高知(08)公務員宿舎内装補修

番号	項目	名称	適用	数量	単位	単価	金額
5	撤去						
(1)	既存壁クロス撤去	壁クロス撤去		185.08	m <sup>2</sup>		
(2)	既存天井クロス撤去	天井クロス撤去		130.11	m <sup>2</sup>		
6	電気設備						
(1)	既存照明器具撤去復旧	玄関、台所	再使用する	4	個		
(2)	既存分電盤撤去復旧	玄関	再使用する	2	面		