

令和8年6月3日

米子駐屯地におけるオープンカウンター方式による見積依頼について

- 1 本リストは、オープンカウンター方式実施要項に基づく手続が必要です。
- 2 本方式は随意契約を前提とした見積依頼であり、有効な見積書をもって申込みをした者のうち、予定価格の制限の範囲内で最低の価格の見積書をもって申込みをした者を契約の相手方とします。
- 3 件名リスト

番号	件名	納入（履行） 場所	納期（履行期 限）	見積依頼書 公表日	見積書 提出期限	見積合わせの 日時	防衛省競争 参加資格	備考
15	公務員宿舎畳張替	陸上自衛隊米子 宿舎、浜坂宿舎	8.7.31	8.6.3	8.6.11 10時00分	8.6.11 10時00分	なし	総品目総額

4 適用する契約条項

駐屯地用標準契約の役務請負基本条項、談合等の不正行為に関する特約条項及び暴力団排除に関する特約条項とする。

5 仕様書の交付場所、契約条項等を示す場所、問合せ先及び提出先

〒683-0853 鳥取県米子市両三柳 2603 契約機関名（担当）：陸上自衛隊米子駐屯地 第356会計隊契約班（國武）

電話番号：0859-29-2161（内線347） FAX：0859-29-2164 メール：ma356fin-ma@inet.gsdf.mod.go.jp

仕様書に関する問い合わせ先

電話番号：0859-29-2161（内線335）（担当）：陸上自衛隊米子駐屯地 業務隊（橋本）

6 メール及びFAXによる提出の際には、必ず便着の確認を行うこと。

公務員宿舎畳張替

業務隊長	厚生科長	宿舎担当	
管理科長	営繕班長	合 議	担 当
件 名	公務員宿舎畳張替		
図面名称	表 紙	図面番号	1 / 7
		陸上自衛隊米子駐屯地	

仕 様 書

- 1 件 名
公務員宿舎畳張替
- 2 場 所
(米子宿舎) 鳥取県米子市両三柳 2 6 2 0
(浜坂宿舎) 鳥取県鳥取市浜坂 2 丁目 1 3 番地 1 4
- 3 履 行 期 間
契約締結日から令和 8 年 7 月 3 1 日
- 4 概 要
畳表替
- 5 一 般 事 項
- (1) 本作業は、本仕様書による他、下記仕様書に基づき担当官の指示により丁寧かつ確実に施工する。
 - ・ 公共建築工事標準仕様書（建築工事）
 - ・ 公共建築改修工事標準仕様書（建築工事）
 - (2) 仕様書に明記なき事項であっても、施工上、当然必要となるものについては請負者の責任により実施する。なお、その他不明な事項等質疑が生じた場合はその都度担当官と協議し指示に従うものとする。
 - (3) 本作業、本仕様書に対し十分な知識、経験及び技術を有し、施行を確実に遂行できる者により実施する。
 - (4) 現場の納まりまたは取り合わせ等により、材料及び寸法等に軽微な変更が必要となる場合は、担当官と協議を行い指示に従うものとする。なお、軽微な変更に伴う請負金額の変更及び工期の延長は実施しない。
 - (5) 請負業者は、作業実施条件を十分把握すると共に、作業員に対し、安全教育を実施し、安全な施工方法及び安全点検を徹底するものとする。
 - (6) 請負業者は、本作業に伴い施設の解体または損害等を与えた場合は、速やかに担当官に報告すると共に、速やかに現状復旧を実施する。
 - (7) 本作業中、後片付けについては、その日の作業終了の都度実施すると共に、現場に資材を残置する場合は安全対策及び紛失防止の処置を確実に実施する。
 - (8) 請負業者の駐屯地内での行動については担当官の指示に従うものとし、作業現場以外に立ち入らないものとする。
 - (9) 本作業に必要な電気、水等は請負業者の負担とする。

- (10) 本作業により発生した金属類については、担当官の指定する場所まで運搬を行うと共に、種別毎に整理、集積し、官側の示す発生材調書を併せて提出する。
なお、その他の廃棄物については請負業者の責任において「廃棄物処理及び清掃に関する法令」等に基づき適正に処分を実施する。
- (11) 作業員は、作業当日、体温、体調等の確認を実施し体調不良者が発生した場合については、担当官へ速やかに報告すると共に、体調不良者の作業参加を禁止する。
- (12) 作業写真は、作業前、作業中、作業後及び工程（特に隠蔽部分）ごとに撮影し、写真帳（A4版）に整理し、速やかに提出する。

6 提出書類

- | | | |
|--------------------|-----|-----|
| (1) 工程表 | ・・・ | 1 部 |
| (2) 契約金額内訳書 | ・・・ | 1 部 |
| (3) 現場代理人通知書 | ・・・ | 1 部 |
| (4) 施行体制台帳 | ・・・ | 1 部 |
| (5) 着手・着工届 | ・・・ | 1 部 |
| (6) 使用材料等承認願・材料検査簿 | ・・・ | 1 部 |
| (7) 作業日誌 | ・・・ | 1 部 |
| (8) 作業写真 | ・・・ | 2 部 |
| (9) その他指示された書類 | ・・・ | 1 部 |

7 特記事項

- (1) 本作業に使用する材料は全て新品とし、カタログ等を提出し、担当官の承認を得た上で使用する。なお、特記事項にないものまたは規格・品質等が明示されていないものは、JIS規格及び各種協会規格に適合したものを使用する。
- (2) 作業前、担当官と調整の上、作業現場の採寸等を行い、作業部分（納まり等）を十分に把握し作業を準備する。
- (3) 本作業の施工期間については下表によるものとし、細部は担当官との調整による。

表

施工期間	備考
契約締結後から令和 8 年 7 月 2 4 日（金）までの間	注）施工期間とは工事期間を指す。

- (4) 作業現場周辺は、施設利用者の往来に注意し、十分な安全対策を実施する。
- (5) 本作業は、部隊側検査官の検査合格をもって作業完了とする。

件 名	公務員宿舎畳張替		
図面名称	仕 様 書	図面番号	2 / 7
		陸上自衛隊米子駐屯地	

8 特記仕様

(1) 各宿舎の整備範囲については、表1による。

表1

宿舎名	部屋番号	整備項目											備考	
		ふすま張替						壁塗装（塗装済み幅木・長押含む）			壁紙張替			畳表替
		本ふすま （両面）	本ふすま （片面）	本ふすま （天袋）	戸ふすま （両面）	戸ふすま （片面）	戸ふすま （天袋）	和室・洋室・居間・玄関 壁	玄関扉	トイレ・洗面所 （配管含む）	天井	壁		和室
米子宿舎	101	-	-	-	-	-	-	-	-	-	-	-	6枚	
	208	-	-	-	-	-	-	-	-	-	-	6枚		
	309	-	-	-	-	-	-	-	-	-	-	6枚		
	503	-	-	-	-	-	-	-	-	-	-	6枚		
	508	-	-	-	-	-	-	-	-	-	-	6枚		
浜坂宿舎	101	-	-	-	-	-	-	-	-	-	-	6枚		
		-	-	-	-	-	-	-	-	-	-			
合計		0枚	0枚	0枚	0枚	0枚	0枚	0.0㎡	0.0㎡	0.0㎡	0.0㎡	0.0㎡	36枚	

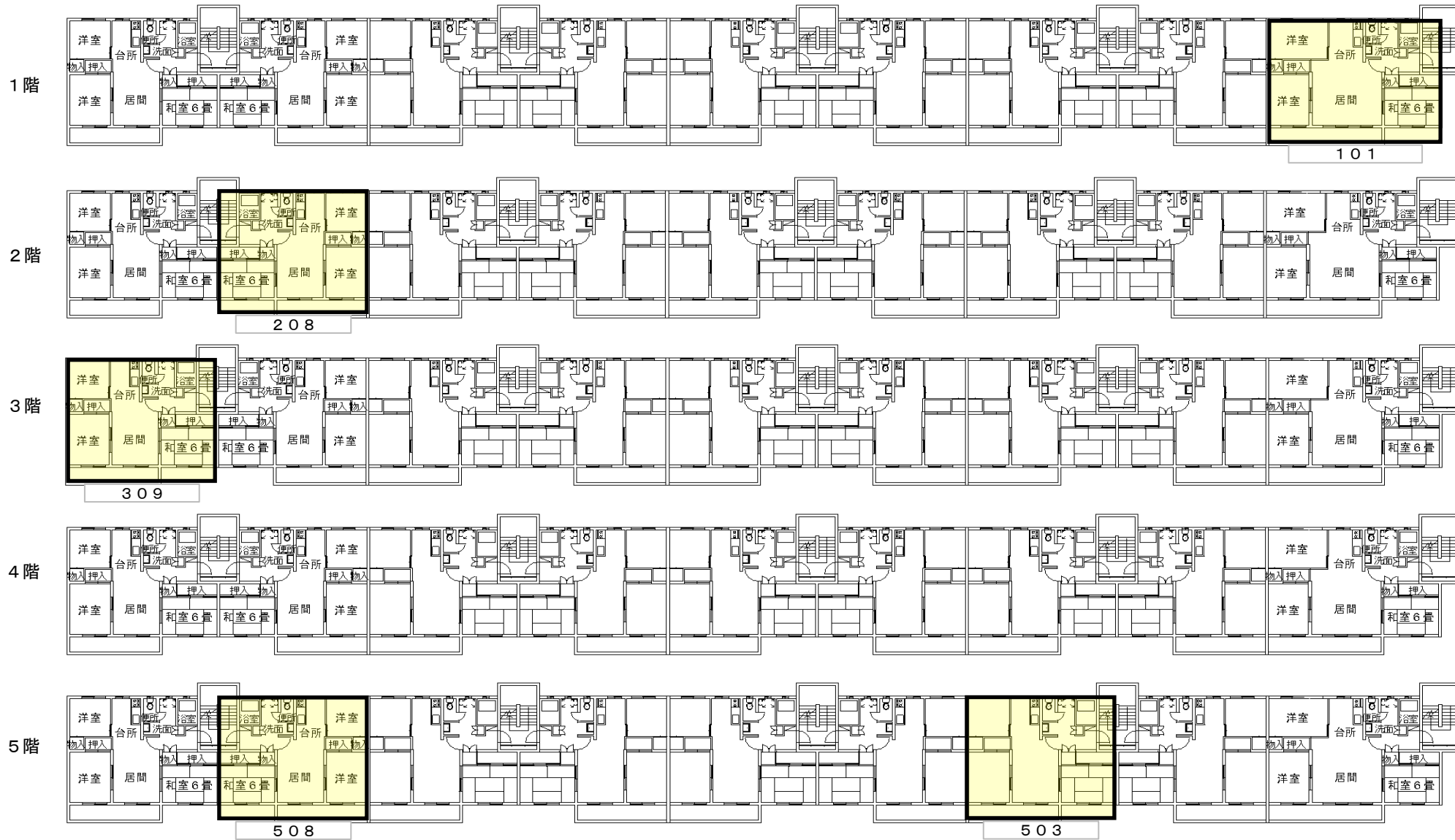
(2) 建築工事の使用材料については、表2による。

表2

整備項目	場所	使用材料及び規格	備考
ふすま紙張替	本ふすま （両・片）	新鳥の子張り 並品 柄配置：総模様 柄分類：織物調 下地調整含む 又は同等品以上	
	戸ふすま （両・片）	ビニル系襖紙 普及品 柄配置：総模様 柄分類：織物調 下地調整含む JIS A 6921 F☆☆☆☆ 又は同等品以上	
壁塗装	和室・洋室・居間・玄関	（下塗り）合成樹脂エマルジョンシーラー JIS K 5663 （上塗り）つや有合成樹脂エマルジョンペイント（2回塗） 白系 JIS K 5663 1種	プリント合板部除く
	トイレ・洗面所他	（下塗り）合成樹脂エマルジョンシーラー JIS K 5663 （上塗り）合成樹脂エマルジョンペイント（2回塗）防カビ仕様 白系 JIS K 5663 1種	配管含む
壁紙張替	和室・洋室・居間・玄関	ビニルクロス 天井用防カビ 法定防火検定品1級 素地ごしらえ含む JIS A 6921 F☆☆☆☆ 又は同等品以上	配管含む
畳表替	和室	畳表 B種用 C1（畳表の縦糸が綿糸のもの） JAS品 3種表 綿引き 1等 JIS A 5902 又は同等品以上	整備する畳は担当官の指示による

件名	公務員宿舎畳張替		
図面名称	仕様書・設計図面	図面番号	3 / 7
		陸上自衛隊米子駐屯地	

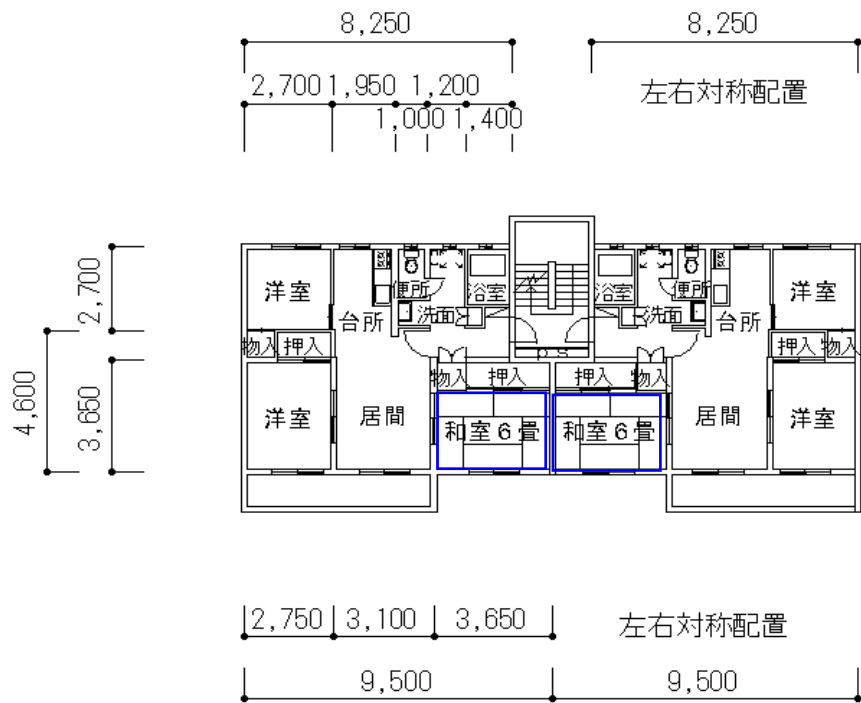
(3) 米子宿舎整備



件名	公務員宿舎量張替		
図面名称	設計図面		図面番号
			5 / 7
陸上自衛隊米子駐屯地			

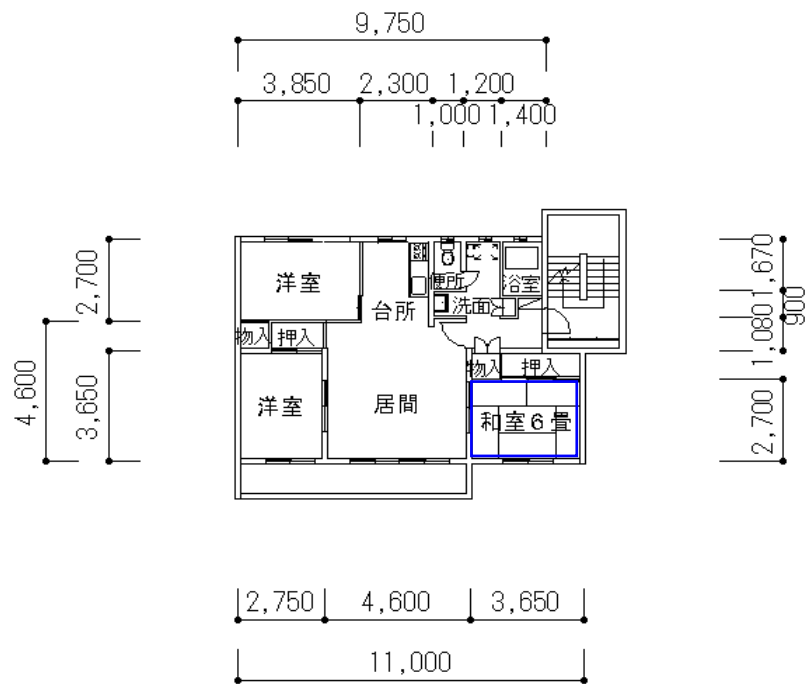
(4) 米子宿舍整備

米子宿舍平面図（基準階）



C規格

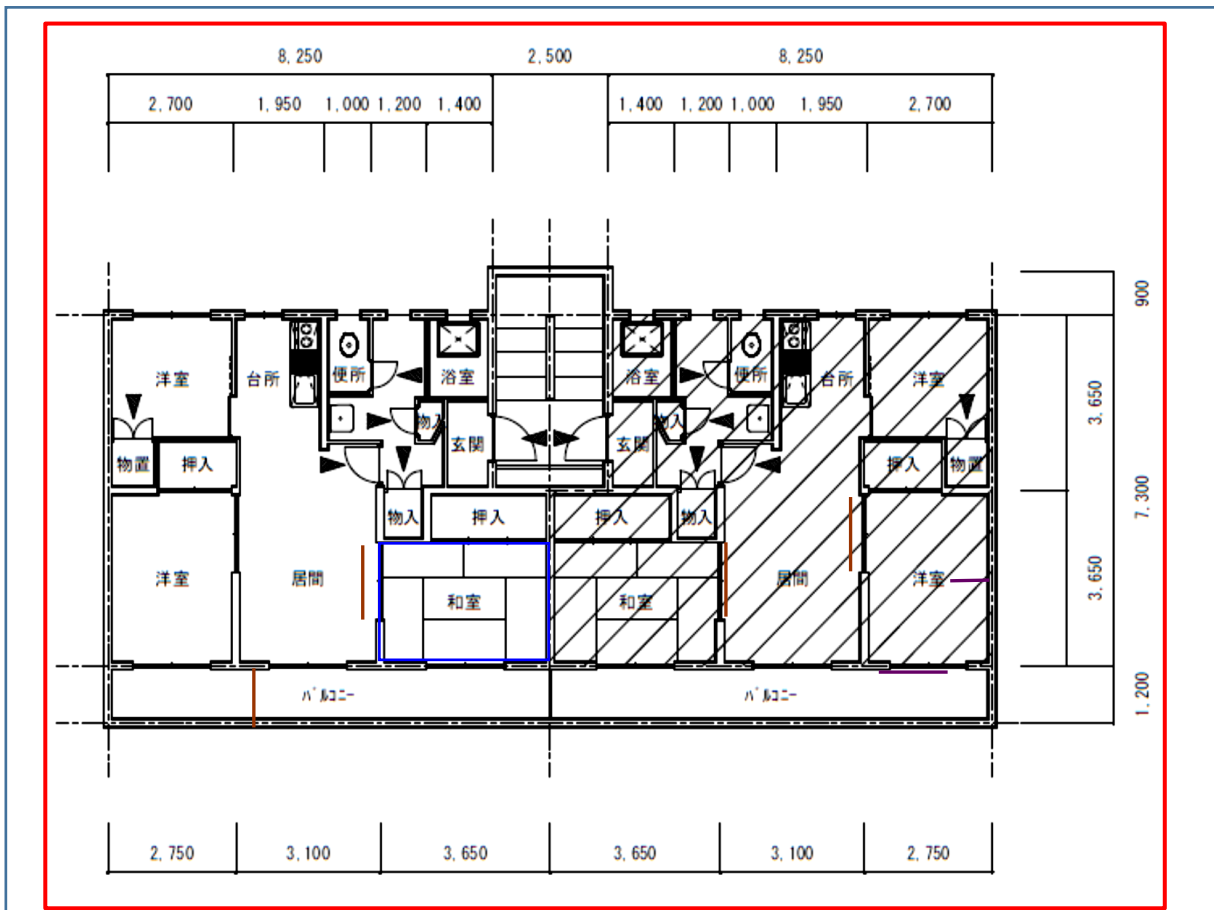
【凡例】
 : 畳表替



d規格

件名	公務員宿舍畳張替		
図面名称	設計図面	図面番号	6 / 7
		陸上自衛隊米子駐屯地	

(5) 浜坂宿舎整備



101号室平面詳細図 (基準階)

【凡例】
 : 畳表替

件名	公務員宿舎畳張替		
図面名称	設計図面	図面番号	7 / 7
		陸上自衛隊米子駐屯地	

内 訳 書

	品 名	規 格	単 位	数 量	単 価	金 額
1						
2						
3						
4						
5						
6						
7						
8						
9						
10						
11						
12						
13						
14						
15						
16						
17						
18						
19						
20						

内 訳 書

	品 名	規 格	単 位	数 量	単 価	金 額
1						
2						
3						
4						
5						
6						
7						
8						
9						
10						
11						
12						
13						
14						
15						
16						
17						
18						
19						
20						