

令和8年6月3日

米子駐屯地におけるオープンカウンター方式による見積依頼について

- 1 本リストは、オープンカウンター方式実施要項に基づく手続が必要です。
- 2 本方式は随意契約を前提とした見積依頼であり、有効な見積書をもって申込みをした者のうち、予定価格の制限の範囲内で最低の価格の見積書をもって申込みをした者を契約の相手方とします。
- 3 件名リスト

| 番号 | 件名 | 納入（履行） 場所 | 納期（履行期 限） | 見積依頼書 公表日 | 見積書 提出期限 | 見積合わせの 日時 | 防衛省競争 参加資格 | 備考 |
|----|-------------------------|----------------|--------------|--------------|------------------|------------------|---------------|-------|
| 17 | 美保（8）消防用設備機 器点検・総合点検 | 陸上自衛隊美保 分屯地 | 9.3.12 | 8.6.3 | 8.6.11 10時00分 | 8.6.11 10時00分 | なし | 総品目総額 |

4 適用する契約条項

駐屯地用標準契約の役務請負基本条項、談合等の不正行為に関する特約条項及び暴力団排除に関する特約条項とする。

5 仕様書の交付場所、契約条項等を示す場所、問合せ先及び提出先

〒683-0853 鳥取県米子市両三柳 2603 契約機関名（担当）：陸上自衛隊米子駐屯地 第356会計隊契約班（國武）

電話番号：0859-29-2161（内線347） FAX：0859-29-2164 メール：ma356fin-ma@inet.gsdf.mod.go.jp

仕様書に関する問い合わせ先

電話番号：0859-29-2161（内線757）（担当）：陸上自衛隊米子駐屯地 業務隊（中埜）

6 メール及びFAXによる提出の際には、必ず便着の確認を行うこと。

美保（８）消防用設備機器点検・総合点検

美保分屯地

| | | | |
|-----|---------------------|------|-----|
| 件名 | 美保（８）消防用設備機器点検・総合点検 | 図面番号 | 1/8 |
| 図面名 | 仕様書 | | |

仕 様 書

1 件 名

美保（8）消防用設備機器点検・総合点検

2 場 所

鳥取県境港市小篠津町 陸上自衛隊美保分屯地

3 期 間

契約締結後 ～ 令和9年 3月12日（金）

4 概 要

美保分屯地消防設備の機器点検及び総合点検及び、受信機バッテリー交換作業を実施するものとする。

5 一般事項

- (1) 本作業は、本仕様書による他、下記仕様書及びメーカー仕様並びに関係諸規則に基づき担当官の指示により丁寧かつ確実に施工する。
 - ・ 建築保全業務共通仕様書
 - ・ 消防法
- (2) 様書になき事項であっても、施工上当然必要となるものについては請負者の責任により実施する。なお、その他不明事項等疑義が生じた場合は、その都度担当官と協議し指示に従うものとする。
- (3) 本作業は、本仕様に対し十分な知識、経験及び技術を有し、施工を確実に遂行できる者により実施する。
- (4) 現場の納まりまたは取り合わせ等により、材料および寸法などに軽微な変更が必要となる場合は、担当官と協議を行い指示に従うものとする。なお、軽微な変更に伴う請負金額の変更及び工期の延長は実施しない。
- (5) 請負者は、作業実施条件を十分把握すると共に、作業員に対し、安全教育を実施し、安全な施工方法及び安全点検を徹底するものとする。
- (6) 請負者は、本作業に伴い施設の解体または損害等を与えた場合は、速やかに担当官に報告すると共に、速やかに現状復旧を実施する。
- (7) 本作業中、後片付けに関しては、その日の作業終了の都度実施すると共に、現場に資材を残置する場合は安全対策及び紛失防止の処置を確実に実施する。
- (8) 請負業者の美保分屯地での行動については担当官の指示に従うものとし、作業現場以外に立ち入らないものとする。
- (9) 本作業に必要な電気、水等は請負者の負担とする。なお、試運転などの本作業に当然必要となるものについてはその限りではない。
- (10) 作業員は、作業当日、体温、体調等の確認を実施し体調不良者が発生した場合については、担当官へ速やかに報告すると共に、体調不良者の作業参加を実施する。
- (11) 作業写真は、作業前、作業中、作業後及び工程（特に隠蔽部分）ごとに撮影し、写真帳（A4版）に整理し、速やかに提出する。
- (12) 本作業は、本作業に必要な資格、知識、経験を有したものが実施する。

6 対象機器

- (1) 自動火災報知設備
 - 受信機×2面 発信機×17個 火災報知ベル×15個 赤外線3波長式炎感知器×10個 差動式スポット（試験機能付き）×179個 定温式スポット（試験機能付き）×36個 定温式スポット（試験機能付き）×36個 光電式スポット（試験機能付き）×58個 赤外線3波長式炎検知器×10個
- (2) 非常電源専用受電設備
- (3) 移動式泡消火設備×4基
- (4) 屋内消火栓設備点検×1式
- (5) 防火水槽（60m³）×1基
- (6) 但し、官側が示した機器以外は、自動式試験機能付きのため動作試験・感度測定を省く

7 提出書類

- | | | |
|----------------|-----|----|
| (1) 工程表 | ・・・ | 1部 |
| (2) 現場代理人通知書 | ・・・ | 1部 |
| (3) 着手・完了届 | ・・・ | 1部 |
| (4) 作業日誌 | ・・・ | 1部 |
| (5) 作業写真 | ・・・ | 1部 |
| (6) 打合せ簿 | ・・・ | 1部 |
| (7) その他指示された書類 | | |

8 特記事項

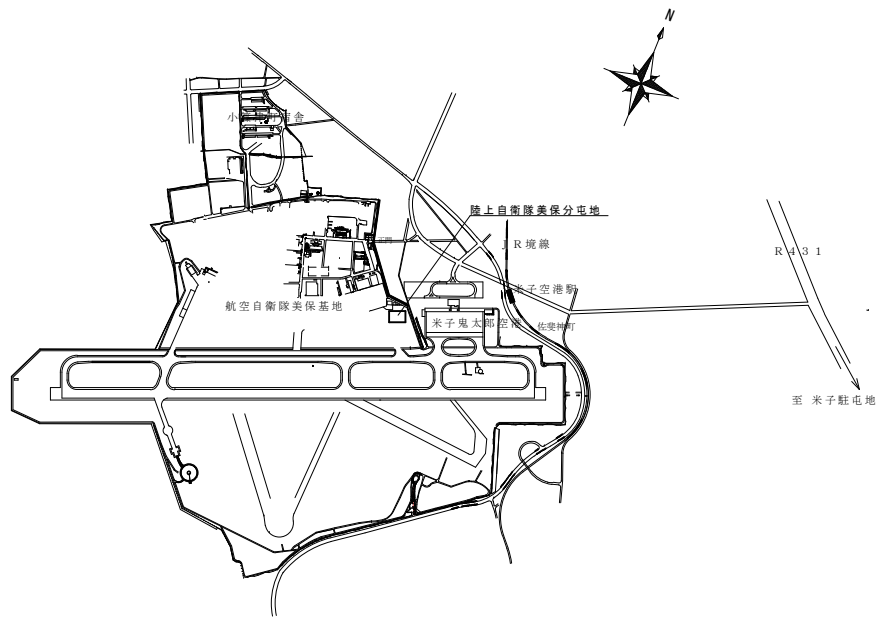
- (1) 本作業の作業工程については、担当官と協議の上作業工程表ならびに、施工計画書等を作成し担当官へ提出し許可を得た後作業を実施する。
- (2) 移動式泡消火設備は、官側と協議後に放水試験とし設備の泡薬剤は泡薬剤経年変化試験を行うものとする。その際、試験に使用した薬剤分は補充するものとし、補充する薬剤について部隊支給品を使用するものとする。なお、試験ホース（65Aホース）は、請負業者が準備すること。なお、放水試験は担当官が示す1箇所以上行うものとする。
- (3) 防火戸は、全て煙感知器により連動閉鎖試験を実施し、火災報知ベルについては全て鳴動試験を実施すること。
- (4) 屋内消火栓設備点検は、ポンプ性能試験・放水試験を実施し、担当官が示す1箇所以上行うものとする。
- (5) 緊急時は、即日中に現地対応をすること。
- (6) 本作業の点検期間については表1によるものとし、細部は担当官との調整による。

表 1

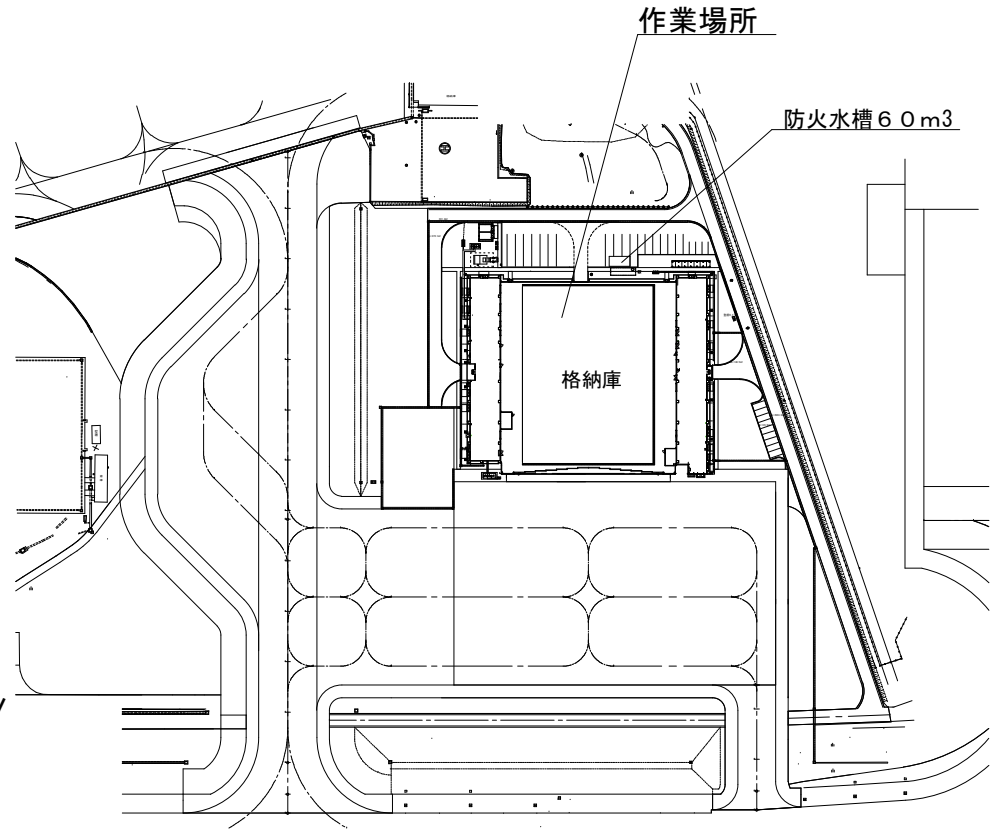
| 点検期間 | 備 考 |
|-------------------------------------|---------------------|
| 契約締結日～1回目令和8年9月30日 2回目令和9年2月19日までの間 | 提出書類については3月12日までとする |

- (7) 本作業は、部隊側検査官の検査合格をもって作業完了とする。

| 件 名 | 美保（8）消防用設備機器点検・総合点検 | | |
|------|---------------------|------------|-------|
| 図面名称 | 仕 様 書 | 図面番号 | 2 / 8 |
| | | 陸上自衛隊米子駐屯地 | |

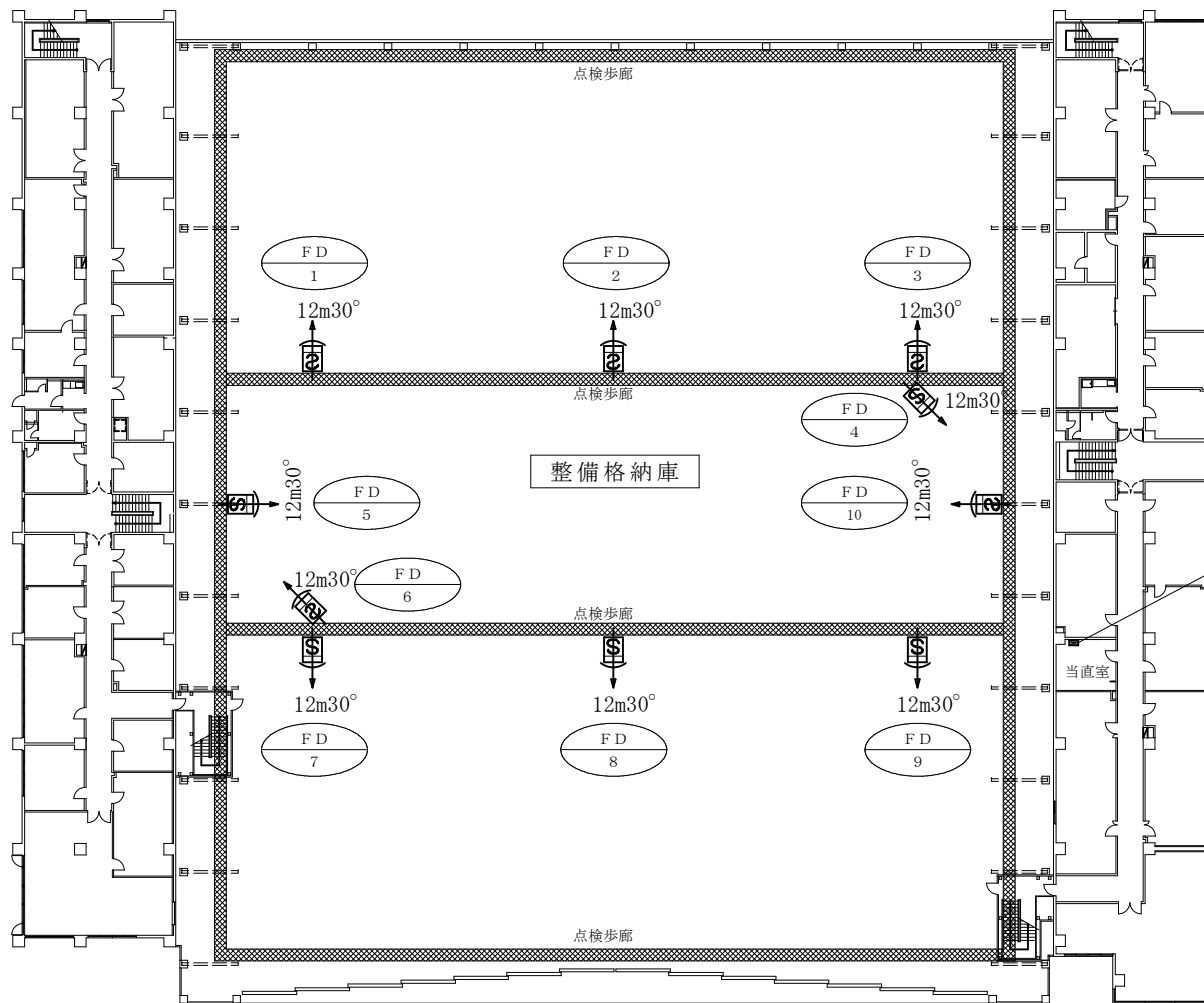


案内図



分屯地配置図

| | | | |
|------|---------------------|------------|-----|
| 件名 | 美保(8)消防用設備機器点検・総合点検 | | |
| 図面名称 | 案内図・配置図 | 図面番号 | 3/8 |
| | | 陸上自衛隊米子駐屯地 | |



FD-1~10 炎検知器「赤外線3波長式」

メーカー名：能美防災 株式会社

型式：PDCJ001-D型

※設置高さ：FL+12.15m（点検歩廊下端）

炎検知器専用監視盤

当直室

整備格納庫

点検歩廊

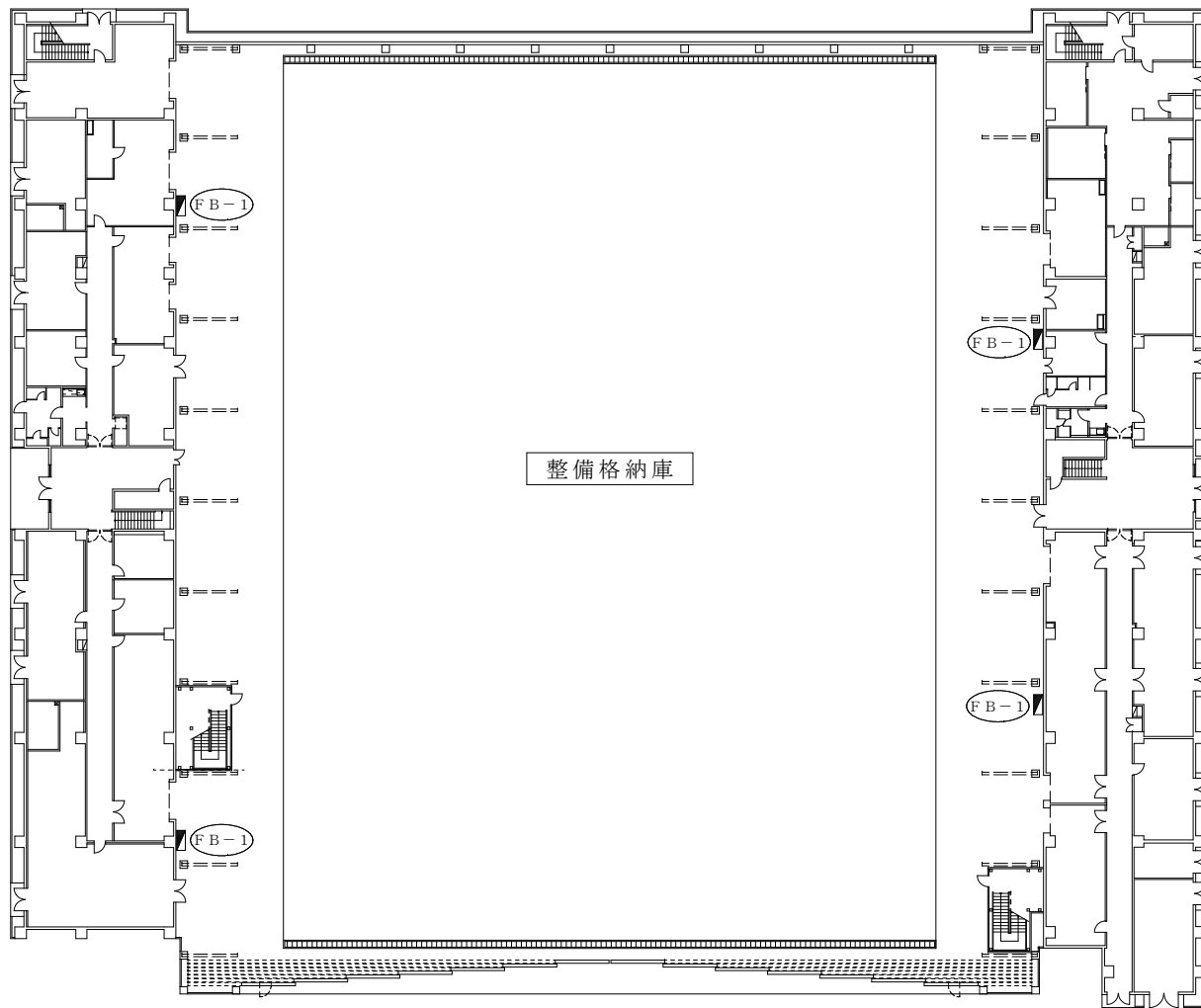
点検歩廊

点検歩廊

点検歩廊

格納庫内 炎検知器設備配置図 S=1/600

| | | | |
|------|----------------------|------------|-----|
| 件名 | 美保(8) 消防用設備機器点検・総合点検 | | |
| 図面名称 | 炎検知器設備配置図 | 図面番号 | 4/8 |
| | | 陸上自衛隊米子駐屯地 | |



整備格納庫

格納庫内 移動式泡消火設備配置図 S=1/600

FB-1 移動式泡消火設備仕様

メーカー名：ヤマトプロテック株式会社

型式：YPP-160US型（総合盤付、うハ[°]-ハ[°]ック式）

※原液タンク仕様

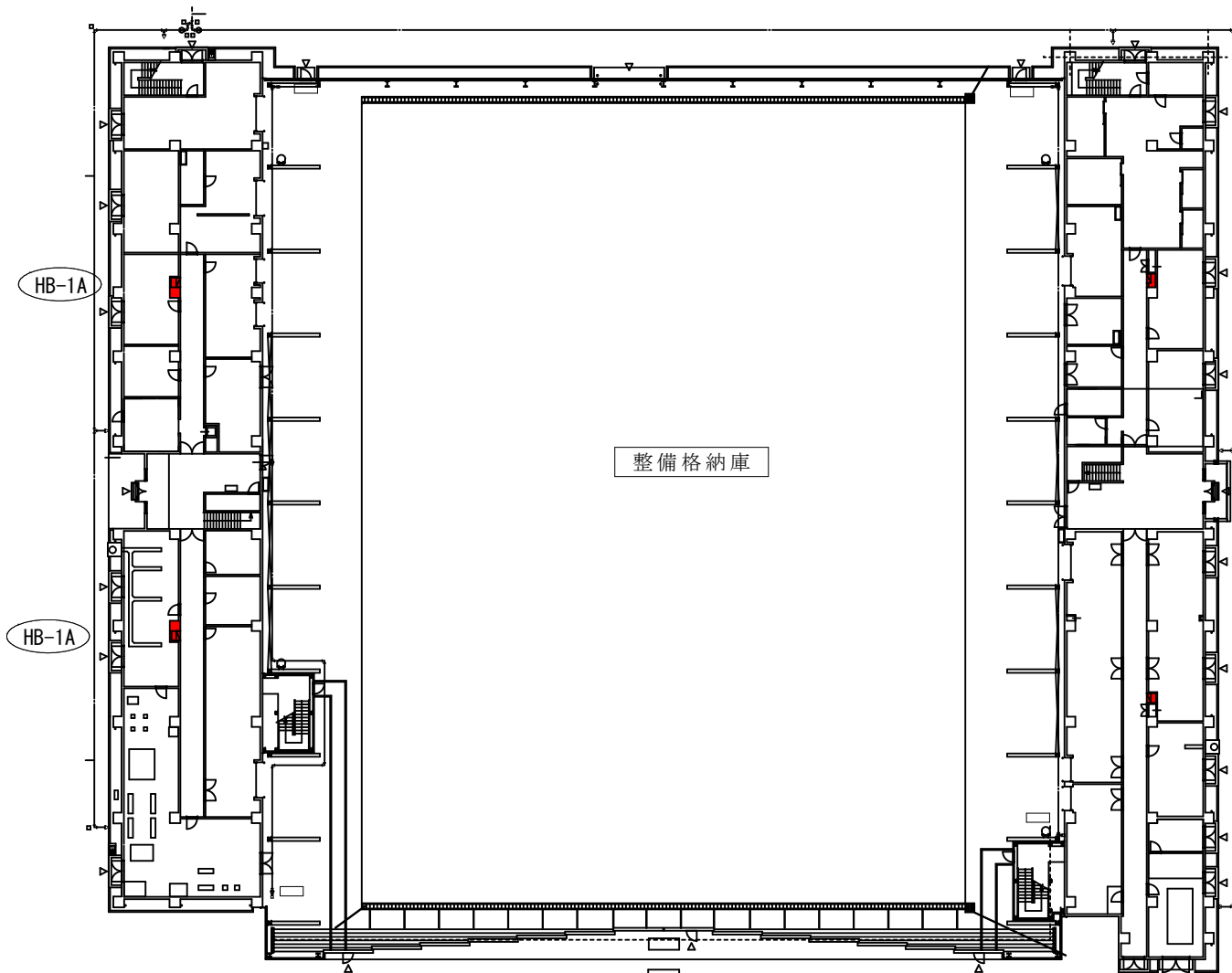
| | |
|-------------------------------------|------------------------------------------------------------|
| 材質 | SS400 |
| うハ [°] -ハ [°] ック入 | 材質：NBR |
| 塗装 | 内面：タール [°] ホ [°] キシ樹脂塗装 外面：防錆塗装後、赤色塗装 |
| 原液 | 水成膜3%型 |

※補充方法はメーカー仕様とし、事前に役務計画を提出する。

※補充に使用する原液はメーカーの推奨するもの及びその同等品とし、事前に材料承認を受ける。

※メーカー推奨：アルファフォーム310R（水成膜 国検3% 耐寒用）

| | | | |
|------|---------------------|------------|-----|
| 件名 | 美保（8）消防用設備機器点検・総合点検 | | |
| 図面名称 | 移動式泡消火設備配置図 | 図面番号 | 5/8 |
| | | 陸上自衛隊米子駐屯地 | |



HB-1A 屋内消火栓仕様

メーカー名：株式会社横井製作所

型式：YM-ST-20 (B)

バルブ30A×90° × 1個

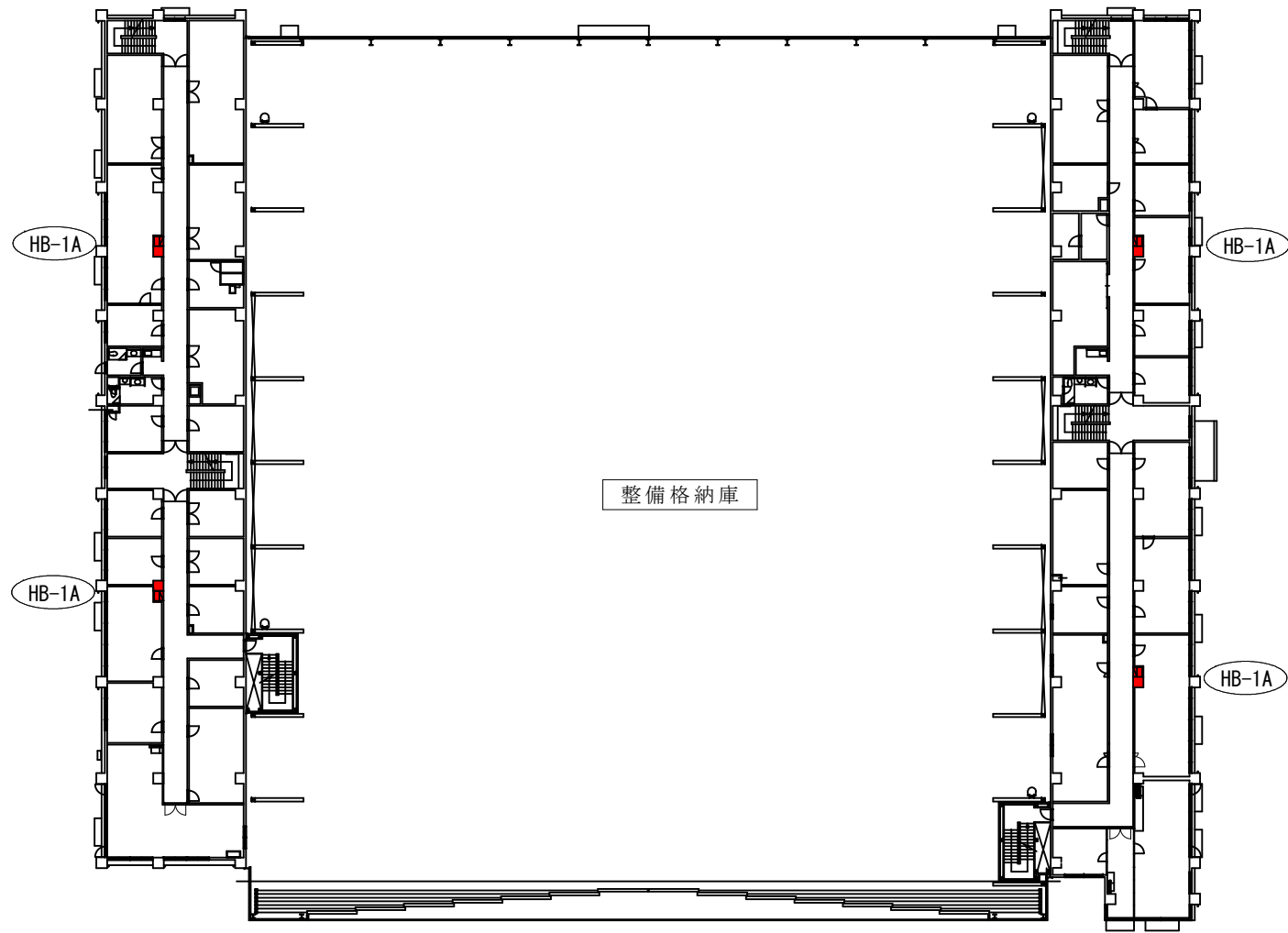
噴霧切替ノズル × 1本

保形ケース30A×30M × 1本

※ 担当官と調整し放水試験する。
(2箇所以上)

格納庫内 1F 屋内消火栓設備配置図 S=1/600

| | | | |
|------|---------------------|------------|-----|
| 件・名 | 美保(8)消防用設備機器点検・総合点検 | | |
| 図面名称 | 1F 屋内消火栓設備配置図 | 図面番号 | 6/8 |
| | | 陸上自衛隊米子駐屯地 | |



HB-1A 屋内消火栓仕様

メーカー名：株式会社横井製作所

型式：YM-ST-20 (B)

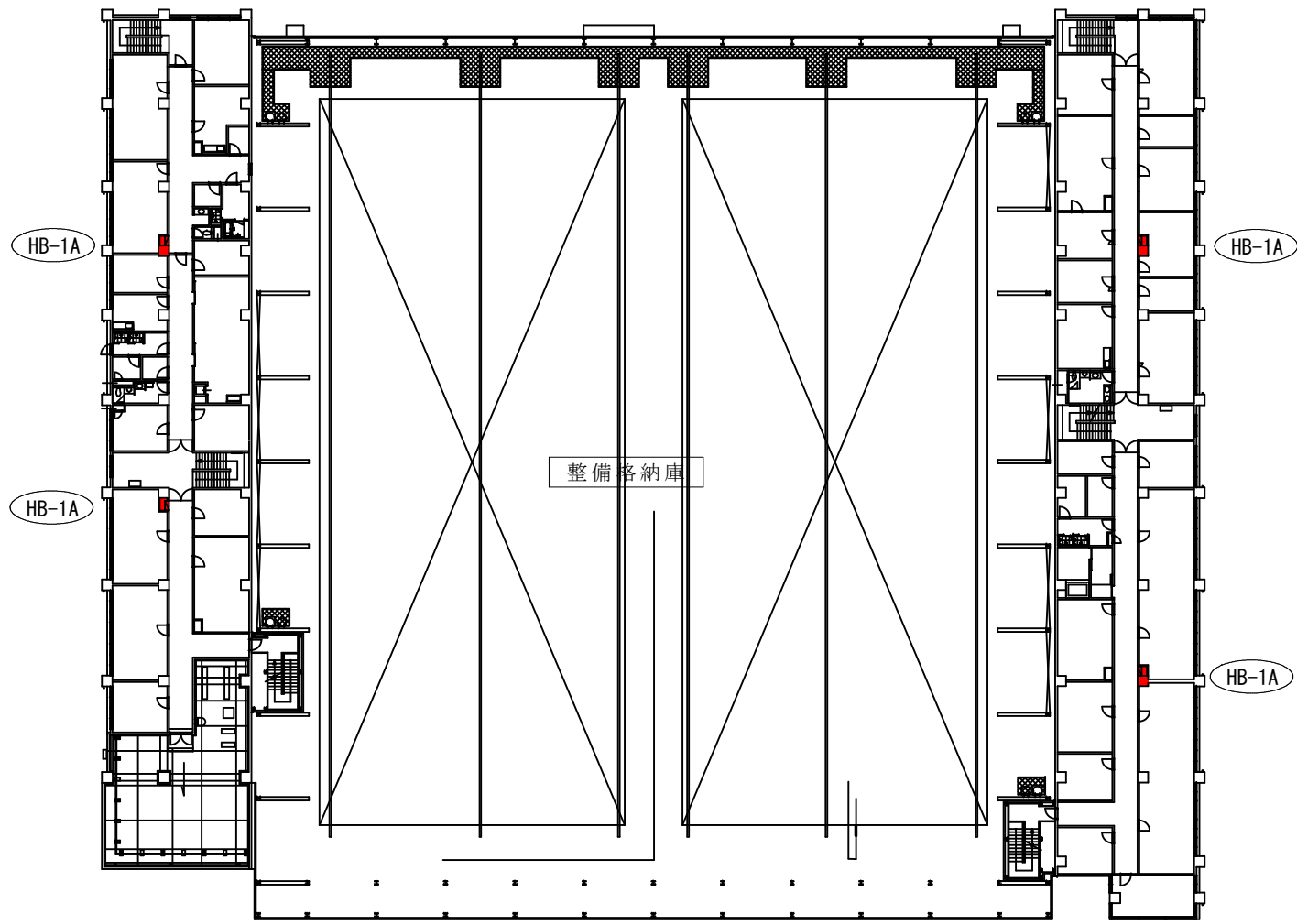
バルブ 30A×90° × 1個

噴霧切替ノズル × 1本

保形ケース 30A×30M × 1本

格納庫内 2F 屋内消火栓設備配置図 S=1/600

| | | | |
|------|---------------------|------------|-----|
| 件名 | 美保(8)消防用設備機器点検・総合点検 | | |
| 図面名称 | 2F 屋内消火栓設備配置図 | 図面番号 | 7/8 |
| | | 陸上自衛隊米子駐屯地 | |



HB-1A 屋内消火栓仕様

- メーカー名：株式会社横井製作所
- 型式：YM-ST-20 (B)
- バルブ30A×90° × 1個
- 噴霧切替ノズル × 1本
- 保形ケース30A×30M × 1本

格納庫内 3F 屋内消火栓設備配置図 S=1/600

| | | | |
|------|----------------------|------------|-----|
| 件名 | 美保(8) 消防用設備機器点検・総合点検 | | |
| 図面名称 | 3F 屋内消火栓設備配置図 | 図面番号 | 8/8 |
| | | 陸上自衛隊米子駐屯地 | |

内 訳 書

| | 品 名 | 規 格 | 単 位 | 数 量 | 単 価 | 金 額 |
|----|-----|-----|-----|-----|-----|-----|
| 1 | | | | | | |
| 2 | | | | | | |
| 3 | | | | | | |
| 4 | | | | | | |
| 5 | | | | | | |
| 6 | | | | | | |
| 7 | | | | | | |
| 8 | | | | | | |
| 9 | | | | | | |
| 10 | | | | | | |
| 11 | | | | | | |
| 12 | | | | | | |
| 13 | | | | | | |
| 14 | | | | | | |
| 15 | | | | | | |
| 16 | | | | | | |
| 17 | | | | | | |
| 18 | | | | | | |
| 19 | | | | | | |
| 20 | | | | | | |

内 訳 書

| | 品 名 | 規 格 | 単 位 | 数 量 | 単 価 | 金 額 |
|----|-----|-----|-----|-----|-----|-----|
| 1 | | | | | | |
| 2 | | | | | | |
| 3 | | | | | | |
| 4 | | | | | | |
| 5 | | | | | | |
| 6 | | | | | | |
| 7 | | | | | | |
| 8 | | | | | | |
| 9 | | | | | | |
| 10 | | | | | | |
| 11 | | | | | | |
| 12 | | | | | | |
| 13 | | | | | | |
| 14 | | | | | | |
| 15 | | | | | | |
| 16 | | | | | | |
| 17 | | | | | | |
| 18 | | | | | | |
| 19 | | | | | | |
| 20 | | | | | | |