

公 告

分任契約担当官
陸上自衛隊守山駐屯地
第408会計隊長 小見 義則

以下のとおり一般競争入札を実施するので、「入札及び契約心得」及び「契約条項」を承知のうえ参加されたい。

1 入札事項

契約実施計画番号	調 達 要 求 番 号	物 品 番 号	仕 様 書 番 号				
6QH41HA00110	6RQM1A00020 0001						
品名 または 件名							
守山（8）構内建物エレベーター部品取替							
部品番号 または 規格							
仕様書のとおり							
使 用 器 材 名							
数 量	単 位	銘 柄	使 用 期 限 等	グ ル ー プ	指 定	検 査	包 装
1.00	ST						
納地または工事場所				引 渡 場 所			
守山駐業				守山駐屯地構内			
搬 入 場 所				納 期 ま た は 工 期			
守山駐業 管理科 大山技官 4 3 1 6				令和9年3月31日（水）			

2 競争参加資格

次のいずれかであること
全省庁統一資格の「役務の提供等」に係る等級がA、B、C等級であること
ただし、細部は注意事項による。

3 契約条項を示す場所

仕様書及び入札心得等については、会計隊事務室に掲示する。

4 説明会及び入札執行の日時場所

説明会日時場所：実施しない。
入札日時場所：令和8年6月11日（木）10時00分 第408会計隊商議室

5 保証金

入札保証金：免除 契約保証金：免除

6 落札決定方式及び契約方式

落札決定方式：総品目総額 契約方式：一般競争

7 注意事項

別紙のとおり。

下記のとおり一般競争入札に付します。

陸上自衛隊の「入札及び契約心得」及び「契約条項」をご承知の上、ご参加ください。

1 競争に付する事項

(1) 品名等

品名	履行内容	履行場所
守山（８）構内建物 エレベーター部品取替	仕様書のとおり	愛知県名古屋守山区守山３－１２－１ 陸上自衛隊守山駐屯地内

(2) 履行期間：契約締結日～令和９年３月３１日

2 競争に参加する者に必要な資格に関する事項

- (1) 予算決算及び会計令第７０条の規定に該当しない者であること。なお、未成年者、被保佐人又は被補助人であって、契約締結のために必要な同意を得ている者は、同条中の特別の理由がある場合に該当する。
- (2) 予算決算及び会計令第７１条の規定に該当しない者であること。
- (3) 令和７・８・９年度の防衛省競争参加資格（全省庁統一資格）において「役務の提供等」で東海・北陸地域の資格を有する者であって、C等級以上に格付けされた者であること。
（入札前日までに陸上自衛隊守山駐屯地第４０８会計隊契約班に「資格決定通知書」の写し（メール及びFAX可）を提出すること。）
- (4) 暴力団等とは契約を行わない。
- (5) 入札心得に定める「暴力団排除に関する誓約事項」に基づく誓約を行わない者の競争参加を認めない。
- (6) 契約担当官等から指名停止の措置を受けている期間中の者でないこと。（協力者を含む。）
- (7) 防衛省大臣官房衛生監、防衛政策局長、防衛装備庁長官又は陸上幕僚長から「装備品等及び役務の調達に係る指名停止等の要領」に基づく指名停止の措置を受けている期間中の者でないこと。
- (8) 前号により現に指名停止を受けている者と資本関係又は人的関係のあるものであって、当該者と同種の物品の売買又は製造若しくは役務請負について防衛省と契約を行おうとする者でないこと。
- (10) 原則、現に指名停止を受けている者の下請負については認めない。ただし、真にやむを得ない事由を該当する省指名停止権者が認めた場合には、この限りでない。

3 契約条項等を示す場所等

入札関係書類は、第４０８会計隊において令和８年５月２８日（木）から入札日まで配布する。また、入札参加希望者の要望によりFAX・メール等でも配布する（土曜・日曜・祝日を除く 08：15～16：30）ほか陸上自衛隊中部方面会計隊ホームページ <https://www.mod.go.jp/gsdf/mae/mafin/k/k.htm>でも配布する。

4 現場確認の日時及び場所

現場確認については事前の日時調整により個別に対応するので第１１項第５号イに示す担当者に事前連絡されたい。一同に会しての説明会は実施しない。

5 競争入札執行の場所及び日時

- (1) 場所：陸上自衛隊守山駐屯地 第４０８会計隊 商議室
- (2) 日時：令和８年６月１１日（木）１０時００分

6 保証金等に関する事項

- (1) 入札保証金：免除（ただし、落札者が「入札及び契約心得」に従って契約の締結手続きをしない場合には、落札者が契約締結に応じないものとみなし、落札金額の 100分の5に相当

する金額を違約金として徴収する。)

- (2) 契約保証金：免除（但し、契約者が契約を履行しない場合は、落札価格の100分の10以上を違約金として徴収する。）

7 入札の無効

- (1) 第2項で示した競争に参加する者に必要な資格のない者のした入札
- (2) 入札に関する条項に違反した場合
- (3) 入札金額、入札者の氏名及び押印された印影が判別し難い入札
- (4) 電報・電話・FAXによる入札
- (5) 入札開始時刻に遅れた者による入札
- (6) 誓約した「暴力団排除に関する誓約事項」に虚偽があった場合又は誓約に反する事態が生じた場合
- (7) 次の文面を記載していない入札書による入札

「当社（私・個人の場合）、当団体（団体の場合）は、上記の公告に対して「入札及び契約心得」及び「標準契約書等」の契約条項を承諾のうえ入札致します。また、「入札及び契約心得」に定める暴力団排除に関する事項について誓約します。」

- (8) 事前審査書類未提出又は事前審査の結果不適格の通知を受けた者の入札

8 落札決定方式

「**総額**」により決定する。総額が当隊所定の予定価格の制限の範囲内の最低入札者を落札者とする。但し、落札者となるべき最低入札者が2人以上ある場合は、くじ引きにより落札者を決定する。

ただし、当該応札価格が予算決算及び会計令（昭和24年勅令第165号）第85条の規定により契約内容に適合した履行がなされないおそれがあると認められる場合の基準を下回った場合は、落札を保留し、必要な調査のうえ**最低価格の入札者を落札者とせず、次順位者を落札者とする場合がある**。この場合、すべての応札者は官側が行う調査に協力するものとする。

9 入札方法

落札決定に当たっては、入札書に記載された金額に消費税法で規定する消費税率に基づく消費税に相当する額を加算した金額（当該金額に1円未満の端数があるときは、その端数金額を切り捨てるものとする。）をもって契約金額とするので、入札者は、消費税等に係る課税事業者であるか免税事業者であるかを問わず、見積もった契約金額から消費税法で規定する消費税率に基づく**消費税に相当する金額を差し引いた金額を入札書に記載**すること。

10 契約書の作成（契約締結）

落札者は、契約担当官等から交付された契約書案に記名押印し、落札決定の翌日から起算して7日以内（行政機関の休日に関する法律（昭和63年法律第91号）第1条第1項各号に規定する行政機関の休日を含まない。）にこれを契約担当官等に提出しなければならない。ただし、契約担当官等の書面による承諾を得て、この期間を延長することができる。

また、落札者がこの契約書案を提出しないときは、契約を結ばない落札者として、落札価格の100分の5に相当する金額の損害賠償の請求をする。加えて、競争契約の参加対象等について、制限を行うことがある。

駐屯地用標準契約の下記の条項を適用する。

- (1) 基本契約条項
 役務請負契約条項
- (2) 特約条項
 ア 談合等の不正防止に関する特約条項
 イ 暴力団排除に関する特約条項

11 その他

- (1) 契約の成立時期については、契約書に双方が記名押印したときとする。

(2) 代理人をもって入札に参加する場合は、委任状を提出すること。

(3) 郵便入札

郵便による入札については、「守山（8）構内建物エレベーター部品取替 入札書在中」と件名を記載した封筒に入れて令和8年6月10日（水）17時00分到着分までを有効とする。なお事前に郵便入札の申し出を[第408会計隊契約班に連絡](#)するとともに、便着の確認を行うこと。再度の入札となった場合は別途連絡する。

(4) 市場価格調査にご協力をお願いします。

(5) 問い合わせ先

〒463-0067 愛知県名古屋市守山区3-12-1 陸上自衛隊守山駐屯地

ア 入札及び契約手続き等に関する事項

陸上自衛隊第408会計隊

担当：赤塚（あかつか）

TEL：052-791-2191（内線4346）

FAX：052-791-2379

E-mail：ma408fin-ma@inet.gsdf.mod.go.jp

イ 仕様書内容及び現場等に関する事項

陸上自衛隊守山駐屯地業務隊 管理科営繕班

担当：大山（おおやま）

TEL：052-791-2191（内線4316）

13 公告掲示場所及び期間

この入札に関する公告は、陸上自衛隊守山駐屯地第408会計隊掲示板及び陸上自衛隊中部方面会計隊ホームページ<https://www.mod.go.jp/gsdf/mae/mafin/k/k.htm>に掲載しています。

E-mail



中部方面会計隊 HP



守山(8)構内建物エレベータ部品取替

守山駐屯地業務隊

業務隊長	管理科長	営繕班長	工事企画	営繕係	施設管理	管財	設計者

件名	守山(8)構内建物エレベータ部品取替		
図名		縮尺	

仕 様 書

- 1 作業件名 守山(8)構内建物エレベータ部品取替
- 2 作業場所 愛知県名古屋守山区守山3-12-1
陸上自衛隊守山駐屯地内 1号建物(エレベータ:1基)
111号建物(エレベータ:1基)
115号建物(エレベータ:2基)
130号建物(エレベータ:2基)
138号建物(エレベータ:3基)
- 3 作業期間 契約締結日から3月31日迄
- 4 作業概要 概要は、下記に示すとおりである。
項目・昇降設備工事(エレベータ補修)
数量・1式(補修項目別記)
- 5 一般事項
- (1) 本作業は本仕様書、図面、下記の基準及び関係法令等を遵守して実施すること。
なお、仕様書に記載なき事項については、事前に監督官と協議のうえ指示に従うこと。
- ア 公共建築工事標準仕様書(建築・電気・機械設備工事編)
- イ 公共建築改修工事標準仕様書(建築・電気・機械設備工事編)
- (2) 作業は、全て丁寧かつ確実に実施すること。
- (3) 喫煙は、所定の喫煙場所でおこない、作業中及び歩行しながらの喫煙を禁止する。
- (4) 作業場所以外への立入を禁止する。作業工事の都合によりやむを得ず立ち入る場合、監督官と協議し、部隊側立会のもとで立ち入ること。
- (5) 作業時間は、午前8時30分から午後5時までとする。
なお、時間外、土曜日、日曜日及び祝日等に作業を実施することができない。
- (6) 作業に必要な電気等については、請負者側で発電機等を持ち込むこと。
- (7) 請負者は、作業実施に先立ち、監督官と協議のうえ作業工程表を作成して監督官に提出後、了解を得たのち作業を実施すること。
- (8) 作業に際し、関係各官公署等への届出が必要である場合、請負者の責任において迅速に処理すること。
- (9) 作業に際し、製作図、承認図、図面及び見本等が必要であると考えられる場合、もしくは監督官から指示があった場合、速やかに監督官に提出して承諾を得ること。
- (10) 請負者は、作業の主要な段階及び監督官の指示する場所において写真撮影を実施すること。
項目は、主要な工程、作業を基準とし着手前、実施中、見え隠れ部分、完成、使用材料及び監督官の指示箇所とする。
また、写真は作業完了後速やかに現像し、A4判アルバムに整理のうえ提出すること。
- (11) 作業は請負者の責任作業施工とし、作業に際して破損した部分については、監督官へ報告のうえ、指示に従い速やかに復旧すること。
- (12) 本仕様書及び図面に記載されてある寸法等については、標準寸法であるため、実際の作業に際しては必ず現地にて採寸を実施すること。
- (13) 作業に際し、新設又は既設部分への補強及び養生等が必要と思われる箇所については、適切に処置を施すこと。
- (14) 有価発生材(金属類で売却可能品)については、種別毎に整理して発生材調書とともに部隊側に引き継ぐものとする。
なお、その他については、請負者の責任に於いて場外処分をすること。
この際、処置については廃棄物の処理及び清掃に関する法令等を遵守し、確実に処置すること。
- (15) その他不明な事項等は、その都度監督官と協議すること。
- 6 特記事項(各エレベータ交換部品及び数量一覧)
- (1) 各建物エレベータ補修項目については、下記のとおりとする。
- (ア) 1号建物

- 日立製作所エレベータ OU-PF型用 エンコーダー : 1組
- (イ) 111号建物
三菱電機エレベータ F5-925型用 各乗場階床基盤① : 6枚
" " 各乗場階床基盤② : 6組
- (ウ) 115号建物
三菱電機エレベータ 452PA397型用 作動トランス基盤 : 1枚
" " リニアトランス : 1個
ダイコーエレベータ DR-Q(AQB)-600/9-C0-60-7(7)型用 かごドアプリー : 4個
- (エ) 130号建物
三菱電機エレベータ 三菱交流グランディエレベータ用 P1基盤(2基分) : 2枚
" " 光ファイバーケーブル(2基分) : 2本
" " E1基盤 : 1枚
" " 電源装置 : 1個
" " 群管理基盤 : 1枚
- (オ) 138号建物
日立製作所エレベータ オーダーアーバン用 かご内7.5インチモニター(2基分) : 2組
" " オーダーアーバン用 停電管制用バッテリー(2基分) : 8個
(24V 6400mAh)
" " アーバンエース用 かご内7.5インチモニター : 1組
" " アーバンエース用 停電管制用バッテリー : 4個
(12V 7.2Ah)
" " 共通 かご内LED照明(FL30型) : 10本
(オーダーアーバン用各4本、アーバンエース用2本)
- (2) 請負者は補修に際して、現地、補修部品等確認し部品納期確認のうえ実施のこと。
- 7 修理対象エレベータ仕様
- (1) 1号建物
株式会社日立製作所 OU-PF オーバーアンダー(平成21年6月設置) 人荷供用
- ・制御方式: インバーター制御方式
 - ・運転方法: 4台自動管理方式
 - ・積載荷重: 1350kg 20人
 - ・速度: 90m/min
 - ・停止力所: 1~7階(7カ所)
 - ・電源: 動力用AC-3Φ 200V 60Hz
照明用AC-1Φ 100V 60Hz
 - ・巻上機・電動機: 13Kw
 - ・ロープ: Φ12mm
 - ・レール: ISO標準レール(T127/B)
 - ・かご内寸法: 間口1300mm×奥行2300mm
 - ・出入口寸法: 間口1100mm×奥行2100mm
 - ・戸型式: 2枚戸中央開き式
 - ・信号装置: インター(1F)
 - ・管制運転: 地震(P波S波)、火災停電時自動着床装置
- (2) 111号建物
三菱電機(株) F5-925 三菱交流インバーター制御エレベータ(平成4年3月設置) 乗用型
- ・制御方式: 可変電圧可変周波数制御装置
 - ・操作方法: セレクトブ・コレクティブ
 - ・積載荷重: 750kg 11人
 - ・速度: 60m/min
 - ・停止力所: 1~6階(6カ所)
 - ・電源: 動力用AC-3Φ 200V 60Hz
照明用AC-1Φ 200V 60Hz
 - ・ロープ: Φ12mm 4本 ローピング1:1
 - ・巻上機・電動機: 7.5Kw
 - ・レール: かご側8kg/m おもり側5kg/m
 - ・ツナ車、ソラセ車: ツナ車620mm、ソラセ車480mm
 - ・かご内寸法: 間口1400mm×奥行1350mm
 - ・出入口寸法: 間口800mm×奥行2100mm
 - ・戸型式: 2枚戸中央開き式
 - ・信号装置: インター(1F)
 - ・管制運転: 地震(S波)、火災停電時自動着床装置
 - ・緩衝器: バネ式

件名	守山(8)構内建物エレベータ部品取替		
図名	図示	縮尺	図示

(3) 115号建物

(ア) 三菱電機株式会社 452PA397 三菱交流グランディエレベータ (平成7年10月設置) 乗用型

- ・制御方式：交流可変電圧可変周波数制御装置
- ・操作方法：2カーセレクトブコレクティブ
- ・積載荷重：600kg 9人
- ・速度：60m/min
- ・停止力所：1~7階(7カ所)
- ・電源：動力用AC-3Φ 200V 60Hz
照明用AC-3Φ 200V 60Hz
- ・ロープ：Φ12mm 4本 ローピング1:1
- ・巻上機・電動機：EHB-4100形 4.5Kw
- ・レール：かご側8Kg/m おもり側5kg/m
- ・ツナ車、ソラセ車：ツナ車620mm、ソラセ車480mm
- ・かご内寸法：間口1400mm×奥行1100mm
- ・出入口寸法：間口800mm×奥行2100mm
- ・戸型式：2枚戸中央開き式
- ・信号装置：インター(1F)
- ・管制運転：地震(S波)、火災停電時自動着床装置
- ・緩衝器：バネ式

(イ) ダイコー株式会社 DR-P(AQB)-600/9-C0-60-7(7) (平成15年6月設置) 乗用型

- ・制御方式：交流可変電圧可変周波数制御装置
- ・操作方法：群乗合全自動式(2カー)
- ・積載荷重：600kg 9人
- ・速度：60m/min
- ・停止力所：1~7階(7カ所)
- ・電源：動力用AC-3Φ 200V 60Hz
照明用AC-3Φ 200V 60Hz
- ・ロープ：Φ12mm 4本 ローピング1:1
- ・巻上機・電動機：4.5Kw
- ・レール：かご側EG8Kg/m おもり側EG5kg/m
- ・ツナ車、ソラセ車：ツナ車480mm、ソラセ車480mm
- ・かご内寸法：間口1400mm×奥行1100mm
- ・出入口寸法：間口800mm×奥行2100mm
- ・戸型式：2枚戸中央開き式
- ・信号装置：インター(1F)
- ・管制運転：地震(S波)、火災停電時自動着床装置
- ・緩衝器：バネ式

(4) 130号建物

三菱電機株式会社 三菱交流グランディエレベータ (平成11年5月設置) 乗用型

- ・制御方式：可変電圧可変周波数制御装置
- ・操作方法：群乗合全自動式
- ・積載荷重：750kg 11人
- ・速度：60m/min
- ・停止力所：1~7階(7カ所)
- ・電源：動力用AC-3Φ 200V 60Hz
照明用AC-3Φ 200V 60Hz
- ・ロープ：Φ12mm 5本 ローピング1:1
- ・巻上機・電動機：5.5Kw
- ・レール：かご側T89/B おもり側T75-3/B
- ・ツナ車、ソラセ車：ツナ車500mm、ソラセ車440mm
- ・かご内寸法：間口1400mm×奥行1350mm
- ・出入口寸法：間口800mm×奥行2100mm
- ・戸型式：2枚戸中央開き式
- ・信号装置：インター(1F)
- ・管制運転：地震(S波)、火災停電時自動着床装置
- ・緩衝器：バネ式

(5) 138号建物

(ア) 株式会社日立製作所 0U-PF オーダーアーバン (平成24年10月設置) 人荷供用

- ・制御方式：インバーター制御方式
- ・操作方法：乗合全自動式
- ・積載荷重：1600kg 24人
- ・速度：45m/min
- ・停止力所：1~5階(5カ所)
- ・電源：動力用AC-3Φ 200V 60Hz
照明用AC-3Φ 100V 60Hz
- ・ロープ：Φ10mm
- ・巻上機・電動機：7.4Kw
- ・レール：ISO標準レール(T127/B)
- ・かご内寸法：間口1500mm×奥行2300mm
- ・出入口寸法：間口1500mm×奥行2350mm
- ・戸型式：2枚戸片開き式
- ・信号装置：インター(1F)
- ・管制運転：地震(P波S波)、火災停電時自動着床装置

(イ) 株式会社日立製作所 UAP-11-C045 アーバンエース (平成24年10月設置) 人荷供用

- ・制御方式：インバーター制御方式
- ・操作方法：乗合全自動式
- ・積載荷重：750kg 11人
- ・速度：45m/min
- ・停止力所：1・屋上階(3カ所)
- ・巻上機・電動機：3.5Kw
- ・レール：ISO標準レール(T127/B)
- ・かご内寸法：間口1400mm×奥行1350mm
- ・出入口寸法：間口800mm×奥行2100mm
- ・戸型式：2枚戸中央開き式

- ・電源：動力用AC-3Φ 200V 60Hz
照明用AC-3Φ 100V 60Hz
- ・ロープ：Φ10mm

- ・信号装置：インター(1F)
- ・管制運転：地震(P波S波)、火災停電時自動着床装置

8 提出書類

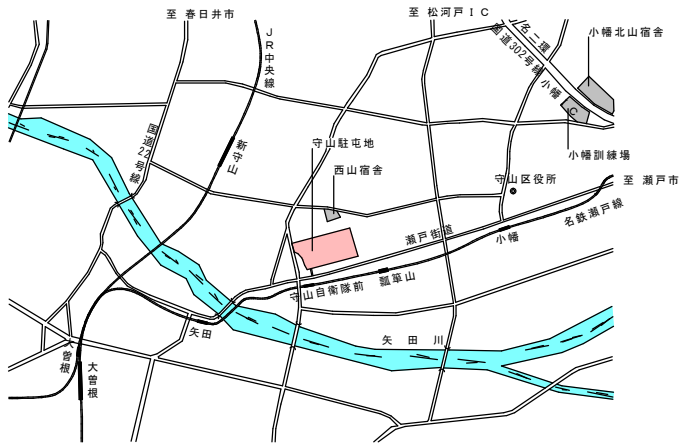
提出する書類については、下記の書類及び監督官の指示するものとする。

- | | |
|--------------|----------------|
| (1) 工程表 | (6) 材料検査簿 |
| (2) 現場代理人通知書 | (7) 工事日誌 |
| (3) 打合せ簿 | (8) 工事写真 |
| (4) 着工、完了届 | (9) その他指示された書類 |
| (5) 使用材料等承認願 | |

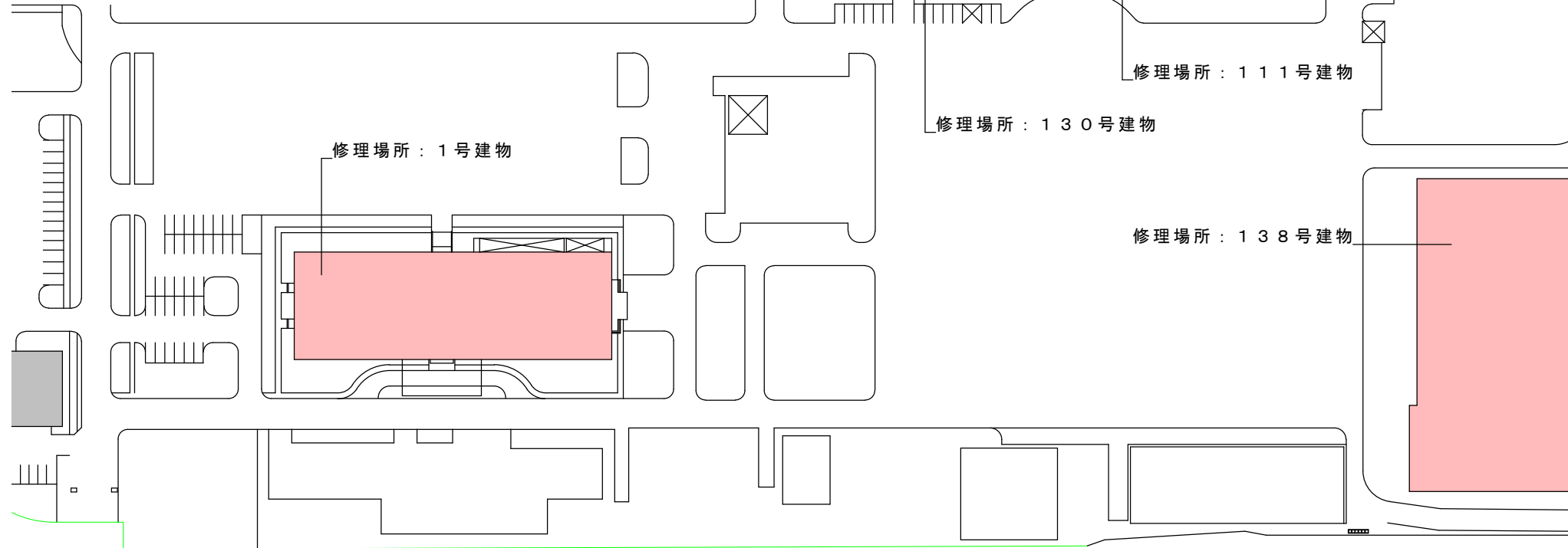
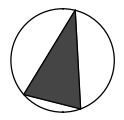
9 検査

作業終了後、別日に実施される官側の完了検査を受け、合格を以て作業完了とする。
なお、手直しが生じた場合、手直し完了後、再検査を受け、合格を以て作業完了とする。

件名	守山(8)構内建物エレベータ部品取替		
図名	図示	縮尺	図示

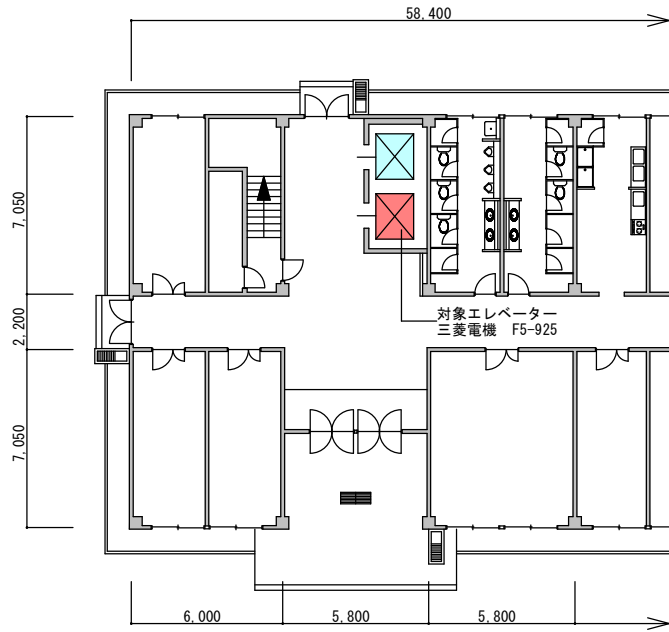


守山管理施設案内図（愛知県） S=1/x

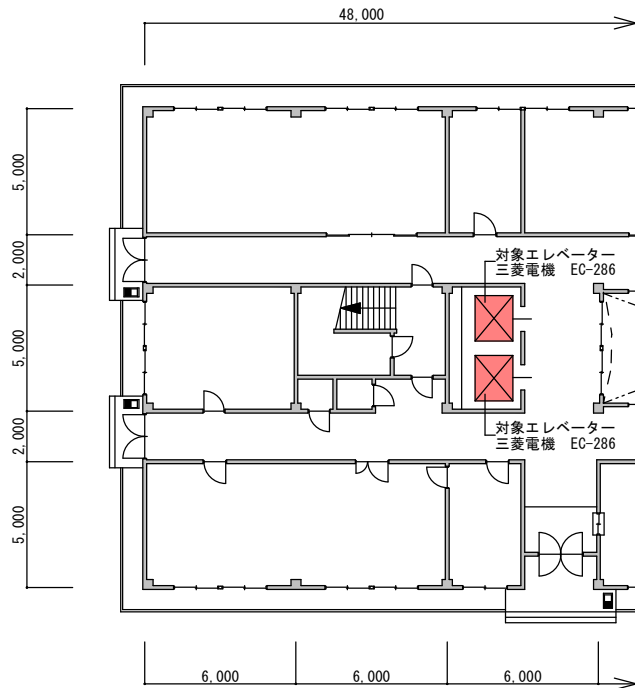


守山駐屯地配置図 S=1/1,500

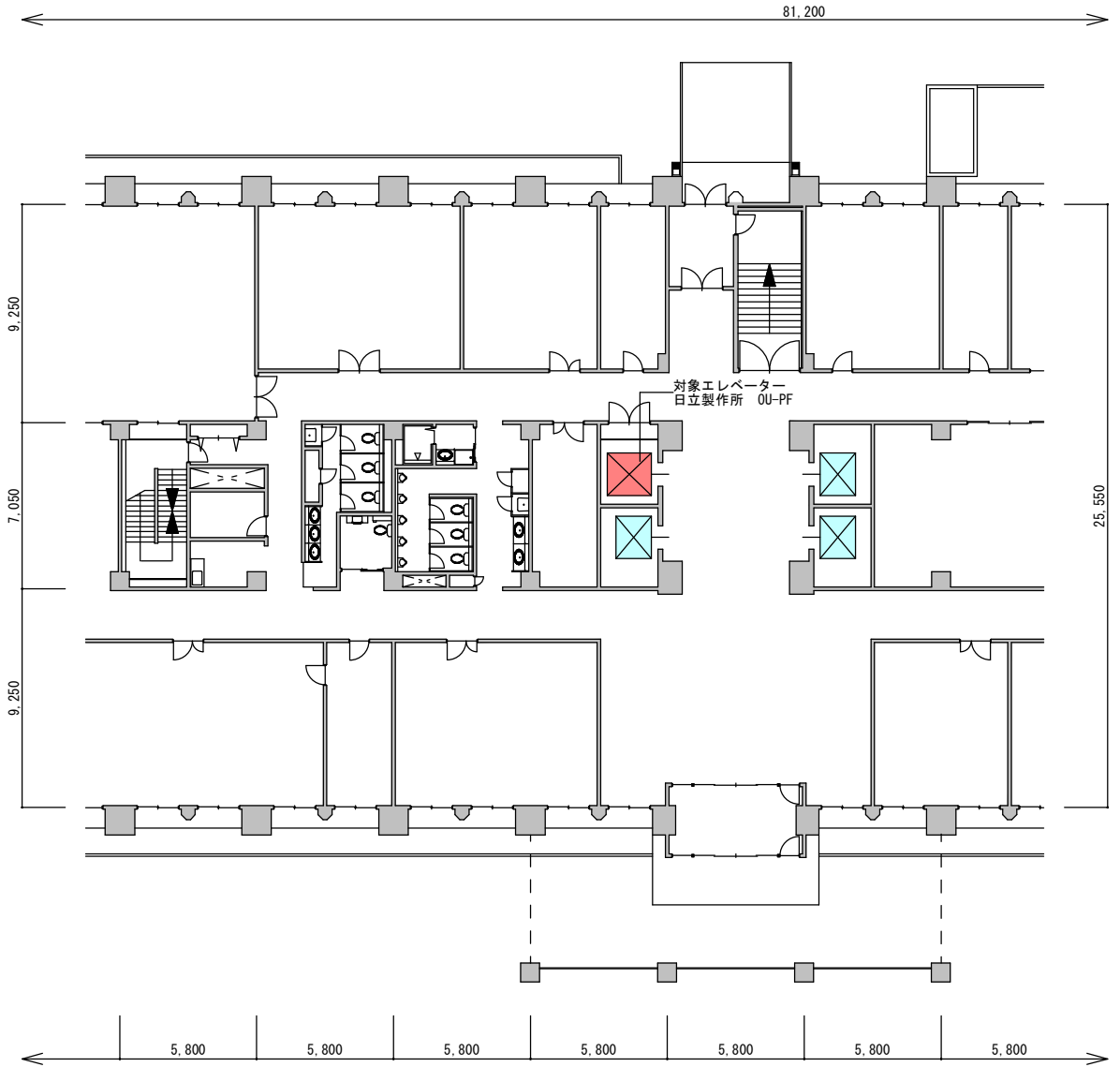
件名	守山(8)構内建物エレベータ部品取替		
図名	図示	縮尺	図示



111号建物 1階平面図 S=1/300

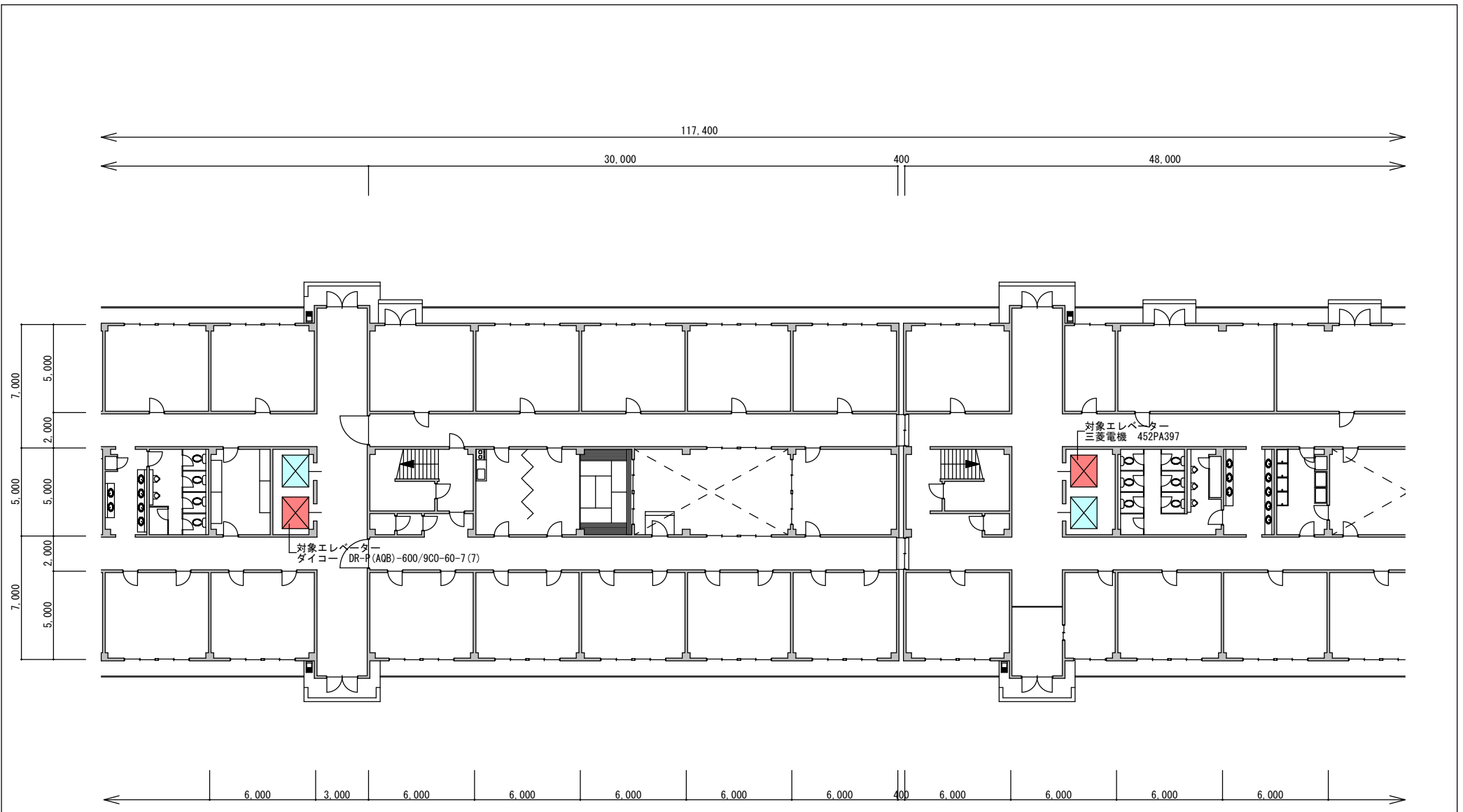


130号建物 1階平面図 S=1/300



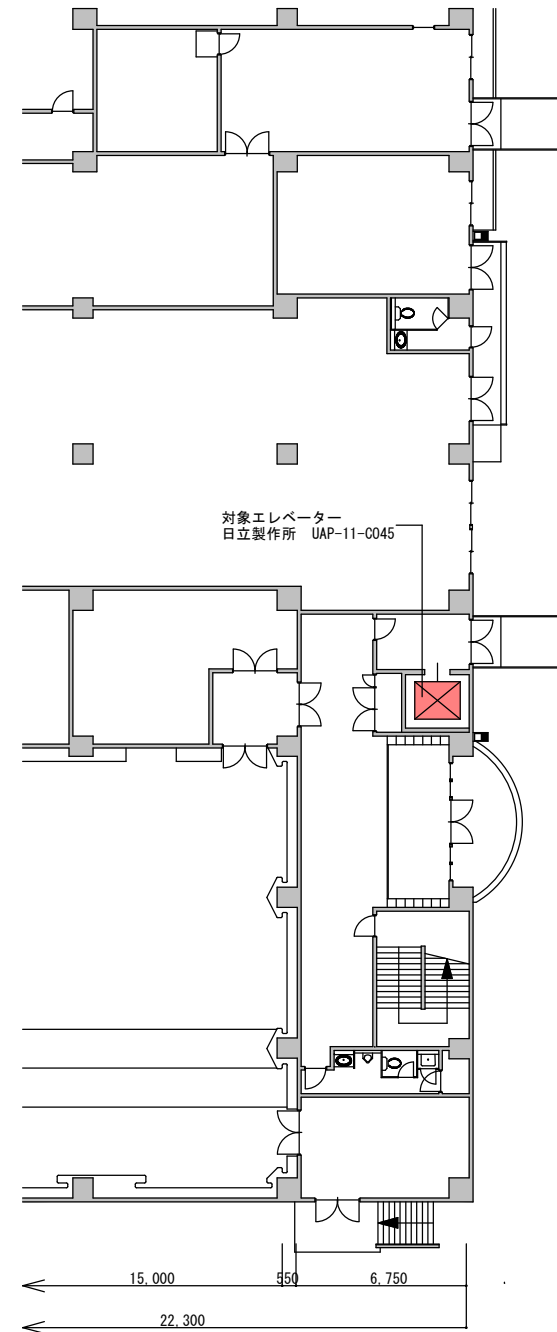
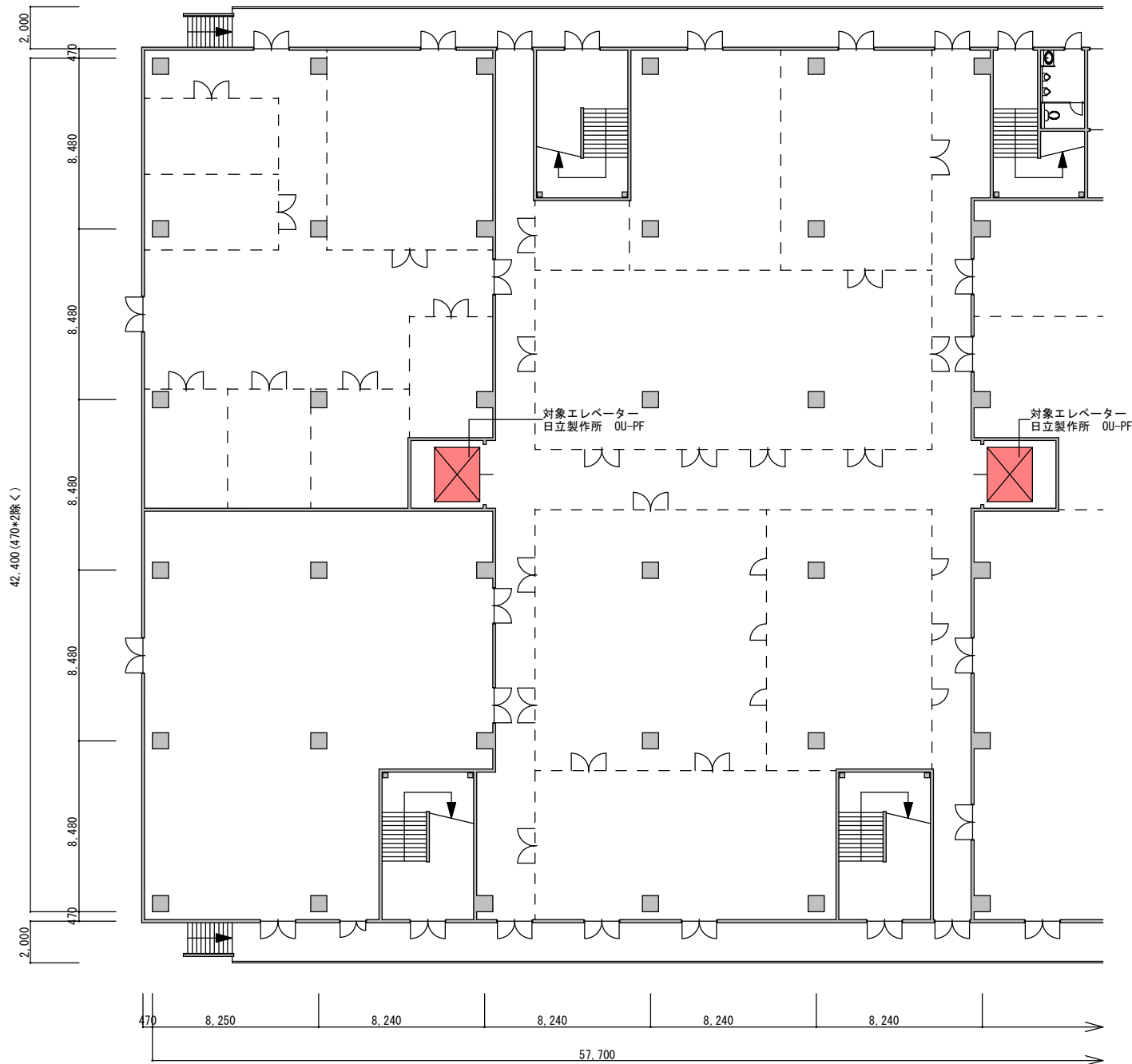
1号建物 1階平面図 S=1/300

件名	守山(8)構内建物エレベータ部品取替		
図名	図示	縮尺	図示



115号建物1階平面図 S=1/300

件名	守山(8)構内建物エレベーター部品取替		
図名	図示	縮尺	図示



138号建物1階平面図 S=1/300

件名	守山(8)構内建物エレベータ部品取替		
図名	図示	縮尺	図示

