

公 告

分任契約担当官
陸上自衛隊普通寺駐屯地
第348会計隊長 津村 尊己

以下のとおり一般競争入札を実施するので、「入札及び契約心得」及び「契約条項」を承知のうえ参加されたい。

1 入札事項

契約実施計画番号		調 達 要 求 番 号		物 品 番 号		仕 様 書 番 号	
6QFR10100140		6RML1C20037 0001					
品名 または 件名							
普通寺（8）宿舎塗装 ほか6件							
部品番号 または 規格							
E P 塗装 コンクリート面 B種 細部仕様書のとおり							
使用 器 材 名							
予定数量	単位	銘 柄	使 用 期 限 等	グ ル ー プ	指定	検査	包装
495.20	SM						
納地または工事場所				引 渡 場 所			
各宿舎							
搬 入 場 所				納 期 または 工 期			
				令和9年3月31日（水）			

上記項目を含む要求品目の内容については、品目等内訳書に記載する。

2 競争参加資格

次のいずれかであること

全省庁統一資格の「役務の提供等」に係る等級がA、B、C、D等級であること

ただし、細部は注意事項による。

3 契約条項を示す場所

陸上自衛隊普通寺駐屯地 第348会計隊契約班事務室

4 説明会及び入札執行の日時場所

説明会日時場所：説明会は行わない。

入札日時場所：令和8年6月5日（金）9時00分 第348会計隊入札室

5 保証金

入札保証金：免除 契約保証金：免除

6 落札決定方式及び契約方式

落札決定方式：単価 契約方式：一般競争

7 注意事項

(1) 競争に参加する者に必要な資格に関する事項

次の各項目のすべての条件を満たす者

(ア) 令和7・8・9年度競争参加資格（全省庁統一資格）「役務の提供等」D等級以上（四国地区）の資格を有する者

(イ) 予算決算及び会計令第70条の規定に該当しない者であること。なお、未成年者、被保佐人又は被補助人であって、契約締結のために必要な同意を得ている者は、同条中、特別な理由がある場合に該当する。

(ウ) 予算決算及び会計令第71条の規定に該当しない者であること。

(エ) 都道府県警察から暴力団関係者として防衛省が発注する工事等から排除するよう要請があり、当該状態が継続している有資格者については、競争参加を認めない。

(オ) 入札後、契約を締結するまでの間に、都道府県警察から暴力団関係業者として防衛省が発注する工事等から排除するよう要請があり、当該状態が継続している有資格者とは契約を行わない。

(カ) 入札心得に定める「暴力団排除に関する誓約事項」に基づく誓約を行わない者の競争参加を認めない。

(キ) 契約担当官等から指名停止の措置を受けている期間中の者でないこと。（協力者を含む。）

(ク) 防衛省大臣官房衛生監、防衛政策局長、防衛装備庁長官又は陸上幕僚長から「装備品等及び役務の調整に係る指名停止等の要領」に基づく指名停止の措置を受けている期間中のものでないこと。

(ケ) 前号により現に指名停止を受けている者と資本関係又は人的関係のあるものであって、当該者と同種の物品の売買又は製造若しくは役務請負について防衛省との契約を行おうとする者でないこと。

(コ) 原則、現に指名停止を受けている者の下請負については認めない。ただし、真にやむを得ない事由を該当する省指名停止権者が認めた場合には、この限りではない。

(2) 違約金に関する事項

落札者が「入札及び契約心得」に従って契約の締結手続きしない場合には、落札者が契約締結に応じないものとみなし、落札金額の100分の5に相当する金額を違約金として徴収し、落札者が契約を履行しない場合は、契約金額の100分の10以上を違約金として徴収する。

(3) 入札方法

落札決定に当たっては、入札書に記載された金額に消費税法で規定する消費税率に基づく消費税に相当する金額を加算した金額をもって落札金額とするので、入札者は消費税・地方消費税の課税事業者・免税事業者であることに拘わらず、入札書には見積もった金額から消費税法で規定する消費税率に基づく消費税に相当する金額を差し引いた金額を記載すること。

(1円未満の端数がある時は、その端数を切り捨てるものとする。)

(4) 入札の無効

(ア) 第2項で示した競争に参加する者に必要な資格を有しない者のした入札

(イ) 入札に関する条項に違反した入札

(ウ) 入札金額、入札者の氏名及び押印された印影が判別し難い入札

ただし、押印を省略する場合は、責任者・担当者の氏名及び連絡先の記載がない入札

(5) 契約書の作成

落札金額が、100万円以上の場合には請書を、250万円以上の場合には契約書を作成する。契約書等の記載要領の細部については、落札決定後落札者に説明する。

(6) 落札決定方法

落札の決定は、予定価格の範囲内で最低の価格をもって申込をした者を落札者とします。なお、落札となるべき同価の入札をした者が2名以上ある場合は、くじ引きにより落札者を決定します。

(7) 適用する契約条項

適用する契約条項は、駐屯地用標準契約の役務請負契約条項、談合等の不正防止に関する特約条項、暴力団排除に関する特約条項及び単価契約に関する特約条項とする。

(8) その他

(ア) 仕様書及び入札資料は、下記に示す期間、第348会計隊契約班窓口において配布する。

令和8年5月21日(木)～令和8年6月5日(金) (土曜日曜祝日を除く0900～1600)

(イ) 郵便による入札については、令和8年6月4日16時00分必着分までを有効とします。また、必ず着便の確認をすること。なお、入札金額が同額による場合は、当該入札に関係の無い職員により抽選を実施し、再度の入札となった場合は別途連絡します。

(ウ) 電報・電話等による入札は認めません。

(エ) 入札に参加する者は、入札資料受け取りまでに資格決定通知書の写しを提出してください。(FAX可)

(オ) 代表者以外での入札については、入札までに委任状を提出してください。

(カ) 市場価格調査書は、令和8年6月1日(月)12時00分までにご協力をお願いします。(FAX可)

(キ) 入札及び契約に関する詳細は、陸上自衛隊善通寺駐屯地 第348会計隊 契約班窓口にて閲覧してください。

(ク) お問い合わせ先

〒765-0002 香川県善通寺市南町2-1-1

陸上自衛隊善通寺駐屯地

TEL 0877-62-2311

FAX 0877-62-2315

入札及び契約事項に関する件

第348会計隊 契約班 担当：里平(内線2649)

仕様書に関する件

善通寺駐屯地業務隊 管理科 担当：竹永(内線2332)

本公告は、陸上自衛隊善通寺駐屯地 第348会計隊

陸上自衛隊中部方面会計隊HP <http://www.mod.go.jp/gsdf/mae/mafin/>に掲載している。

善通寺（8）宿舎塗装

善通寺駐屯地業務隊

仕様書

- 1 作業名称 普通寺（8）宿舎塗装
- 2 作業場所 香川県普通寺内 11ヶ所、高松市一宮町内1ヶ所
- 3 契約期間 契約締結日 ～ 令和9年3月31日まで
- 4 期間
 契約期間内8月・12月・3月の施工については、入居者が退去した日から1週間以内に施工完了するものとする。なお、施工可能数量については監督官と協議したうえで決定するものとする。

5 予定数量表

場 所	施行内容	区 域	数 量	単 位
宿舎B (普通寺町) (c規格)	SOP塗装 細幅300mm以下	洋室北	10.20	m
		洋室南	14.79	m
		和室	10.30	m
		居間	20.16	m
		台所	13.45	m
		洗面脱衣	11.02	m
		WC	12.13	m
		玄関ホール	10.24	m
		踏込	4.69	m
		建具枠	102.29	m
	SOP塗装 鋼製建具 B種	SD1	3.23	m ²
	EP塗装 (B種) コンクリート面	洋室南	17.71	m ²
		和室	14.24	m ²
居間		14.92	m ²	
台所		2.77	m ²	
洗面脱衣所		0.5	m ²	
便所		2.99	m ²	
踏込		1.3	m ²	
玄関		11.64	m ²	
SOP塗装 (B種) プリント合板面		洋室北	17.26	m ²
		和室	1.98	m ²
	台所	9.19	m ²	
SOP塗装 (B種) プリント合板面	洗面脱衣所	11.02	m ²	
	便所	5.65	m ²	
SOP塗装 (B種) 木部 300mm以下	踏込	2.82	m	
	洋室北	24.36	m	
	洋室南	19.04	m	
	居間	23.04	m	
	台所	19.42	m	
	洗面脱衣所	14.64	m	
	便所	9.20	m	
	踏込	6.0	m	
	玄関	12.96	m	
	建具枠	101.78	m	
SOP塗装 (B種) 鋼製建具	SD1	3.42	m ²	

場 所	施行内容	区 域	数 量	単 位
宿舎1 (生野木町) 宿舎2 (生野木町) (c規格)	EP塗装 (B種) コンクリート面	和室1	16.23	m ²
		和室2	16.73	m ²
		和室3	11.86	m ²
		居間	13.52	m ²
		台所	11.14	m ²
		玄関	5.84	m ²
		踏込	1.07	m ²
	SOP塗装 (B種) プリント合板面	洗面脱衣所	5.76	m ²
		便所	5.67	m ²
		和室1	1.99	m ²
		玄関	2.74	m ²
		踏込	1.22	m ²
		EP-G建築 (B種) ポード面	台所	1.16
防カビ塗装	浴室	3.59	m ²	
	居間	18.05	m	
	台所	22.14	m	
	SOP塗装 (B種) 木幅300mm以下	玄関	10.85	m
		踏込	11.44	m
		洗面脱衣所	24.57	m
		便所	7.61	m
		建具枠	55.98	m
	SOP塗装 鋼製建具 (B種)	SD1	3.15	m ²
	宿舎3 (生野木町) (b規格)	SOP塗装 (B種) コンクリート面	和室1	4.75
和室2			12.85	m ²
和室3			12.47	m ²
台所			8.81	m ²
玄関			9.38	m ²
洗面			2.19	m ²
脱衣			3.57	m ²
便所			3.17	m ²

名 称	普通寺（8）宿舎塗装	図面番号
図 面 名	仕様書	2/23

場所	施行内容	区域	数量	単位
宿舎3 (生野本町) (b規格)	防カビ塗装 SOP塗装(B種) プリント合板面	浴室	4.61	m ²
		和室1	4.24	m ²
		玄関	4.35	m ²
	EP-G塗装(B種) ボード面	和室1	9.48	m ²
		和室2	7.99	m ²
	SOP塗装(B種) 木部300以下	和室1	0.15	m
		和室2	0.18	m
		和室3	0.34	m
		台所	15.94	m
		玄関	14.07	m
		洗面	16.56	m
		脱衣所	13.57	m
		便所	16.29	m
	SOP塗装(B種) 鋼製建具	SD1	3.24	m ²
宿舎1 (生野町) (c規格)	EP塗装(B種) コンクリート面	洋室南	10.36	m ²
		和室	14.43	m ²
		居間	15.72	m ²
		玄関	5.74	m ²
		台所	2.12	m ²
		洗面脱衣所	0.81	m ²
		便所	2.97	m ²
	EP-G塗装(B種) ボード面	洋室北	16.96	m ²
		洋室南	8.28	m ²
		和室	2.07	m ²
		玄関	4.35	m ²
		台所	8.06	m ²
		洗面脱衣所	10.24	m ²
		便所	5.14	m ²
SOP塗装(B種) 木幅 300mm以下	踏込	2.81	m ²	
	洋室北	27.77	m	
	洋室南	29.35	m	
	居間	23.57	m	
	玄関	16.84	m	
	台所	25.57	m	
	洗面脱衣所	34.37	m	
SOP塗装(B種) 鋼製建具	便所	16.62	m	
	踏込	11.86	m	
宿舎1 (生野町) (d企画)	EP塗装(B種) コンクリート面	建具枠	85.68	m
		SD1	3.04	m ²
		洋室北	5.53	m ²
		洋室南	10.3	m ²
		和室	14.44	m ²

場所	施行内容	区域	数量	単位	
宿舎1 (生野町) (d企画)	EP塗装(B種) コンクリート面	居間	19.14	m ²	
		台所	9.51	m ²	
		踏込	2	m ²	
		玄関	5.74	m ²	
		便所	2.98	m ²	
	SOP塗装(B種) プリント合板面	洋室北	16.2	m ²	
		洋室南	8.29	m ²	
		和室	2.03	m ²	
		洗面脱衣所	12.51	m ²	
		台所	3.89	m ²	
		踏込1	2.91	m ²	
		踏込2	2.39	m ²	
		便所	4.89	m ²	
	SOP塗装(B種) 木幅 300mm以下	便所	5.41	m ²	
洋室北		28.30	m		
洋室南		19.0	m		
玄関		24.60	m		
居間		26.63	m		
洗面脱衣所		36.79	m		
台所		22.47	m		
SOP塗装(B種) 鋼製建具	踏込1	5.34	m		
	踏込2	8.23	m		
	便所	16.90	m		
	建具枠	101.26	m		
	SD1	3.41	m ²		
	宿舎2 (生野町) (c規格)	EP塗装(B種) コンクリート面	洋室北	5.73	m ²
			洋室南	11.47	m ²
和室			3.04	m ²	
居間			7.79	m ²	
台所			1.22	m ²	
SOP塗装(B種) 細幅 300mm以下		玄関	5.34	m ²	
		洗面脱衣所	1.11	m ²	
		便所	1.66	m ²	
		洋室北	4.22	m	
		洋室南	5.42	m	
SOP塗装(B種) プリント合板面	居間	9.62	m		
	台所	4.69	m		
	玄関	4.55	m		
	洗面脱衣所	19.65	m		
	便所	5.97	m		
SOP塗装(B種) 鋼製建具	建具枠	86.07	m		
	台所	5.88	m ²		
		SD1	3.24	m ²	

名称	普通寺(8)宿舎塗装	図面番号
図面名	仕様書	3/23

場 所	施行内容	区 域	数 量	単 位	
宿舎 2 (生野町) (d規格)	E P 塗装 (B 種) コンクリート面	洋室南	9.26	m ²	
		和室	9.04	m ²	
		居間	15.1	m ²	
		台所	1.68	m ²	
		玄関	1.26	m ²	
		洗面脱衣所	0.31	m ²	
	S O P 塗装 (B 種) 細幅 300mm以下	便所	1.65	m ²	
		洋室北	5.07	m	
		台所	7.50	m	
		玄関	5.10	m	
		洗面脱衣所	10.93	m	
		便所	8.02	m	
	S O P 塗装 (B 種) プリント合板面 S O P 塗装 (B 種) 鋼製建具	建具枠	101.1	m	
		台所	8.17	m ²	
	宿舎 A (文京町) (b規格)	K A P 塗装 (B 種) 耐水石膏ボード面 S O P 塗装 (B 種) 細幅 300mm以下 S O P 塗装 (B 種) 鋼製建具	SD 1	3.45	m ²
			洗面脱衣所	8	m ²
			建具枠	72.59	m ²
	宿舎 B (文京町) (c規格)	E P 塗装 (B 種) コンクリート面	SD 1	3.24	m ²
			洋室南	10.54	m ²
和室			14.65	m ²	
居間			15.86	m ²	
洗面脱衣所			1.86	m ²	
台所			2.59	m ²	
踏込			1.4	m ²	
玄関			6.14	m ²	
便所			3.06	m ²	
E P-G 塗装 (B 種) ボード面			洋室北	17.5	m ²
		洋室南	8.35	m ²	
		和室	2.02	m ²	
		洗面脱衣所	10.78	m ²	
		台所	8.36	m ²	
		踏込	2.87	m ²	
		玄関	5.82	m ²	
S O P 塗装 (B 種) 細幅 300mm以下		便所	5.5	m ²	
		洋室北	24.63	m	
		洋室南	26.51	m	
		居間	23.81	m	
		洗面脱衣所	15.93	m	
		台所	19.99	m	
		踏込	6.12	m	
		玄関	14.15	m	
		便所	9.17	m	
建具枠		113.17	m		

場 所	施行内容	区 域	数 量	単 位
宿舎 B (文京町) (C企画)	S O P 塗装 (B 種) 鋼製建具	SD 1	3.4	m
宿舎 1 (上野田町) 宿舎 2 (上吉田町) (c規格)	S O P 塗装 (B 種) 細幅 300mm以下	洋室	7.76	m
		LD	11.81	m
		台所	10.23	m
		玄関	6.45	m
		便所	12.0	m
		洗面脱衣所	4.32	m
	S O P 塗装 (B 種) 鋼製建具	建具枠	87.97	m
		SD 1	3.28	m ²
		洋室南	3.39	m ²
		和室	8.97	m ²
宿舎 (一宮町) (c規格)	E P 塗装 (B 種) コンクリート面	居間	7.99	m ²
		台所	1.69	m ²
		玄関	5.41	m ²
		洗面脱衣所	0.26	m ²
		便所	1.64	m ²
	S O P 塗装 (B 種) プリント合板面	洋室北	18.18	m ²
		洋室南	11.53	m ²
		和室	7.39	m ²
		居間	14.3	m ²
		玄関	10.68	m ²
S O P 塗装 (B 種) 細幅 300mm以下	洗面脱衣所	10.55	m ²	
	便所	5.32	m ²	
	洋室北	4.63	m	
	洋室南	9.26	m	
	居間	6.95	m	
	台所	4.59	m	
	玄関	4.63	m	
	洗面脱衣所	15.99	m	
	便所	11.89	m	
S O P 塗装 (B 種) 鋼製建具	建具枠	103.91	m	
SD 1	3.23	m ²		

6 適用仕様書

本工事は、仕様書及び図面によるほか、国土交通省大臣官房官庁営繕部制定「公共建築改修工事標準仕様書(建築)」及びメーカー仕様によるものとする。

7 一般事項

- (1) 本工事は、仕様書及び図面によるほかメーカーの仕様に基づき施工を丁寧及び確実に実施するものとする。
- (2) 受注者は、工事日を監督官と調整のうえ、了解を得たのち工事を実施するものとする。

名 称	普通寺 (8) 宿舎塗装	図面番号
図 面 名	仕様書	4/23

- (3) 受注者は、工事の主要な段階及び監督官の指示する場所において写真撮影を実施するものとする。項目は、工事前・工事中・隠蔽部分・完成・使用材料及び監督官の指示箇所とするものとする。また写真は、工事完了後速やかに整理し提出するものとする。
- (4) 本工事は受注者の責任とし、工事に際し、破損及び損傷した部分については監督官へ報告のうえ、指示に従い速やかに復旧するものとする。
- (5) 本工事に際し、仕様書・図面に表記なき事項であっても、当然必要と考えられる事項については監督官と協議のうえ指示に従い実施するものとする。
- (6) 本工事実施に際し、受注者は工事現場の条件を工事関係者に十分把握させると共に、作業員に対して安全教育を実施し、安全な工事方法の確認及び安全点検を確実に実施するものとする。
- (7) 喫煙は所定の位置で行い、工事中及び歩行しながらの喫煙を禁止するものとする。また、工事場所以外の立ち入りを禁止するものとする。工事の都合によりやむを得ず立ち入る場合は監督官と協議し、部隊側立ち会いのもとで立ち入るものとする。
- (8) 施設からの電気・給水は原則として使用させないものとする。ただし、監督官と協議し、使用する場合はメーター等を設置し、部隊側算定に基づき有償とするものとする。
- (9) 本工事に際し、関係官公署等への届出等が必要である場合については、受注者の責任において、迅速に処理するものとする。
- (10) その他不明な事項、提出書類等はその都度監督官と協議し、指示に従うものとする。

8 特記事項

- (1) 本工事に使用する材料は、図面及びメーカー仕様のとおりとするものとする。
- (2) 着工に先立ち、事前に現地を確認し、現場の納まりや取り合わせ等により、材料の寸法や取付位置または取付工法を変更する場合は、監督官の指示を受けて行うものとする。
- (3) 本工事に使用する材料はすべて新品とし、規格・品質等が示されていないものについては、承認願等を提出し、監督官の承認を得てから使用するものとする。また、特記事項にないものは、JIS規格及び各種協会規格に合致したものを使用するものとする。
- (4) 作業時間は、午前8時30分から午後5時までとするものとする。なお、事前に監督官と調整し了承を得た場合はこの限りではないものとする。
- (5) 本作業で使用する塗料については、合成樹脂調合ペイント（JIS K 5516）及び合成樹脂エマルジョンペイント（JIS K 5660）を使用するものとし、各部築地ごしらえについては、RC種とする。
- (6) 作業で使用する材料の色及び仕様については、監督官の承認を得た後に施工するものとする。

9 特記事項

- | | | |
|--------------------|-----------|----|
| (1) 工程表 | (契約後速やかに) | 1部 |
| (2) 現場代理人等指名・変更通知書 | (契約後速やかに) | 1部 |
| (3) 現場代理人略歴書 | (契約後速やかに) | 1部 |
| (4) 着手通知書 | (着手前) | 1部 |
| (5) 完成通知書 | (竣工後速やかに) | 1部 |
| (6) 作業日誌 | (竣工後速やかに) | 1部 |
| (7) 作業写真 | (竣工後速やかに) | 1部 |
| (8) 作業材料搬入報告書 | (竣工後速やかに) | 1部 |
| (9) その他監督が指示する書類 | | |

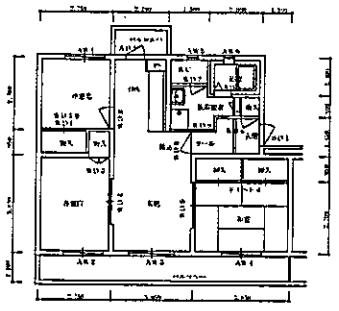
10 検査

本工事は、検査官の完了検査合格をもって竣工とするものとする。手直しが生じた場合は、手直し完了後検査官の再検査を実施し検査合格をもって竣工とするものとする。

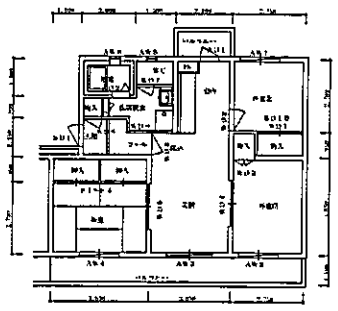
名 称	善通寺（8）宿舎塗装	図面番号
図 面 名	仕様書	5/23

宿舎B (普通寺町) C規格
 施工平面図 S=1/200

※奇数部屋採用



偶数部屋



奇数部屋

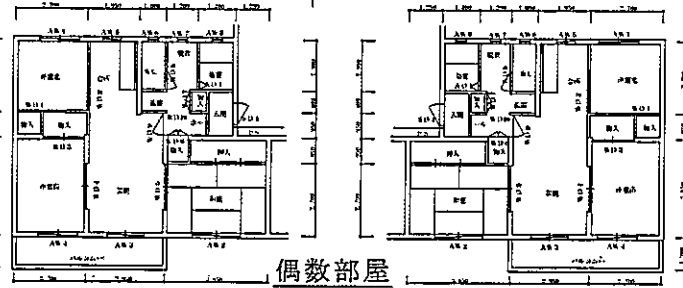
凡例

記号	施工内容
ミ	木製見切り縁等塗装

部屋名 方角	洋室北 北側	洋室北 東側	洋室北 南側	洋室北 西側	部屋名 方角	WC 北側	WC 東側	WC 南側	WC 西側
立面図					立面図				
部屋名 方角	洋室南 北側	洋室南 東側	洋室南 南側	洋室南 西側	部屋名 方角	玄関ホール 北側	玄関ホール 東側	玄関ホール 南側	玄関ホール 西側
立面図					立面図				
部屋名 方角	和室 北側	和室 東側	和室 南側	和室 西側	部屋名 方角	踏込 北側	踏込 東側	踏込 南側	踏込 西側
立面図					立面図				
						名称	普通寺(8)宿舎塗装		図面番号
						図面名	平面図・展開図		6/23

宿舍C・D（普通寺町）C規格
 施工平面図 S=1/200

※偶数部屋採用



偶数部屋

奇数部屋

凡例

記号	施工内容
マ	木製耐縁塗装
ハ	木製山木塗装
ミ	木製見切縁塗装
コ	コンクリート下地塗装
ブ	プリント合板塗装

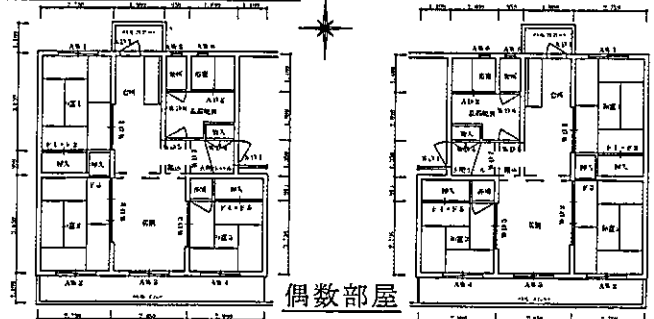
部屋名 方角	台所 北側	台所 東側	台所 南側	台所 西側
立面図				
部屋名 方角	洗面脱衣 北側	洗面脱衣 東側	洗面脱衣 南側	洗面脱衣 西側
立面図				
部屋名 方角	便所 北側	便所 東側	便所 南側	便所 西側
立面図				
部屋名 方角	洋室北 北側	洋室北 東側	洋室北 南側	洋室北 西側
立面図				
部屋名 方角	洋室南 北側	洋室南 東側	洋室南 南側	洋室南 西側
立面図				
部屋名 方角	和室 北側	和室 東側	和室 南側	和室 西側
立面図				
部屋名 方角	玄関ホール 北側	玄関ホール 東側	玄関ホール 南側	玄関ホール 西側
立面図				
部屋名 方角	踏込(台所) 北側	踏込(台所) 東側	踏込(台所) 南側	踏込(台所) 西側
立面図				
部屋名 方角	居間 北側	居間 東側	居間 南側	居間 西側
立面図				

名称	普通寺(8) 宿舍塗装	図面番号
図面名	平面図・展開図	7/23

宿舍1・2 (生野本町) C規格
施工平面図 S=1/200



※偶数部屋採用



偶数部屋

奇数部屋

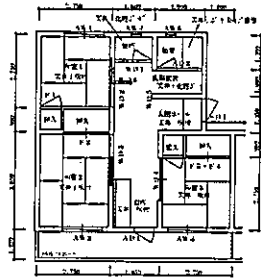
凡例

記号	施工内容
マ	木製廻縁塗装
ハ	木製山木塗装
コ	コンクリート下地塗装
カ	木製付鴨居
ミ	木製見切縁等塗装
ブ	プリント合板塗装
ル	ボード塗装
ビ	防カビ塗装(コンクリート下地)

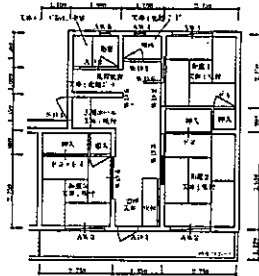
部屋名 方角	台所 北側	台所 東側	台所 南側	台所 西側
立面図				
部屋名 方角	玄関ホール 北側	玄関ホール 東側	玄関ホール 南側	玄関ホール 西側
立面図				
部屋名 方角	和室1 北側	和室1 東側	和室1 南側	和室1 西側
立面図				
部屋名 方角	和室2 北側	和室2 東側	和室2 南側	和室2 西側
立面図				
部屋名 方角	和室3 北側	和室3 東側	和室3 南側	和室3 西側
立面図				
部屋名 方角	居間 北側	居間 東側	居間 南側	居間 西側
立面図				
部屋名 方角	浴室 北側	浴室 東側	浴室 南側	浴室 西側
立面図				
部屋名 方角	洗面脱衣 北側	洗面脱衣 東側	洗面脱衣 南側	洗面脱衣 西側
立面図				
部屋名 方角	便所 北側	便所 東側	便所 南側	便所 西側
立面図				
名称	善通寺(8) 宿舍塗装			図面番号
図面名	平面図・展開図			8/23

宿舎3 (生野本町) B規格
施工平面図 S=1/200

※偶数部屋採用



偶数部屋

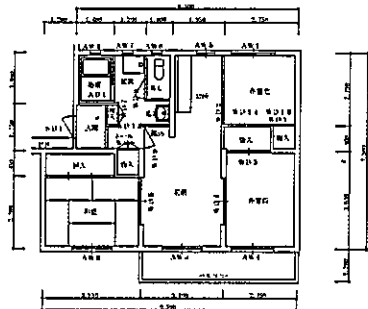


奇数部屋

凡例	
記号	施工内容
ボ	ボード下地塗装
コ	コンクリート下地塗装
マ	木製廻縁塗装
ハ	木製山木塗装
ミ	木製見切縁塗装
ブ	プリント合板塗装
カ	防カビ塗装(コンクリート下地)

部屋名 方角	台所 北側	台所 東側	台所 南側	台所 西側
立面図				
部屋名 方角	玄関ホール 北側	玄関ホール 東側	玄関ホール 南側	玄関ホール 西側
立面図				
部屋名 方角	洗面 北側	洗面 東側	洗面 南側	洗面 西側
立面図				
部屋名 方角	和室1 北側	和室1 東側	和室1 南側	和室1 西側
立面図				
部屋名 方角	和室2 北側	和室2 東側	和室2 南側	和室2 西側
立面図				
部屋名 方角	和室3 北側	和室3 東側	和室3 南側	和室3 西側
立面図				
部屋名 方角	脱衣 北側	脱衣 東側	脱衣 南側	脱衣 西側
立面図				
部屋名 方角	便所 北側	便所 東側	便所 南側	便所 西側
立面図				
部屋名 方角	浴室 北側	浴室 東側	浴室 南側	浴室 西側
立面図				
名称	普通寺(8)宿舎塗装			図面番号
図面名	平面図・展開図			9/23

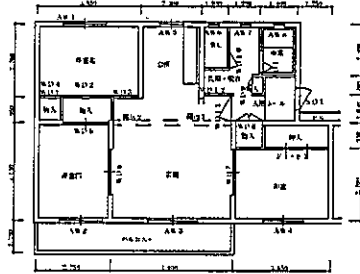
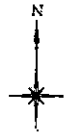
宿舎1 (生野町) C規格
 施工平面図 S=1/200



凡例	
記号	施工内容
コ	コンクリート下地塗装
ボ	化粧ボード塗装
マ	木製廻縁塗装
ハ	木製巾木塗装
カ	木製付巾居塗装
ミ	木製見切縁等塗装

部屋名 方角		居間 北側		居間 東側		居間 南側		居間 西側	
立面図	方角								
	方角								
	方角								
	方角								
部屋名 方角		洋室北 北側		洋室北 東側		洋室北 南側		洋室北 西側	
立面図	方角								
	方角								
	方角								
	方角								
部屋名 方角		洋室南 北側		洋室南 東側		洋室南 南側		洋室南 西側	
立面図	方角								
	方角								
	方角								
	方角								
部屋名 方角		和室 北側		和室 東側		和室 南側		和室 西側	
立面図	方角								
	方角								
	方角								
	方角								
部屋名 方角		洗面脱衣 北側		洗面脱衣 東側		洗面脱衣 南側		洗面脱衣 西側	
立面図	方角								
	方角								
	方角								
	方角								
部屋名 方角		WC 北側		WC 東側		WC 南側		WC 西側	
立面図	方角								
	方角								
	方角								
	方角								
部屋名 方角		踏込 北側		踏込 東側		踏込 南側		踏込 西側	
立面図	方角								
	方角								
	方角								
	方角								
名称		普通寺(8)宿舎塗装						図面番号	
図面名		平面図・展開図						10/23	

宿舍1 (生野町) D規格
施工平面図 S=1/200



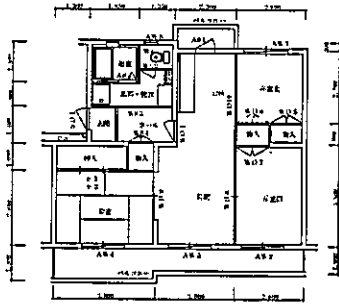
凡例

記号	施工内容
コ	コンクリート下地塗装
ケ	特殊化粧合板厚4mm塗装
マ	木製廻り縁塗装
ハ	木製巾木塗装
カ	木製付巾着塗装
ミ	木製見切縁等塗装

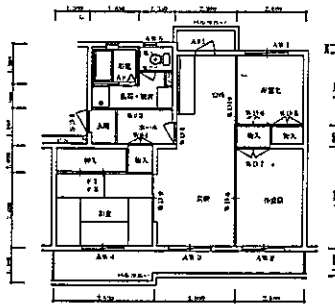
居室		居室		居室		居室			
北側		東側		南側		西側			
部屋名 方角	洗面・脱衣 北側	洗面・脱衣 東側	洗面・脱衣 南側	洗面・脱衣 西側	部屋名 方角	洗面・脱衣 北側	洗面・脱衣 東側	洗面・脱衣 南側	洗面・脱衣 西側
立面図					部屋名 方角	洗面・脱衣 北側	洗面・脱衣 東側	洗面・脱衣 南側	洗面・脱衣 西側
部屋名 方角	洋室北 北側	洋室北 東側	洋室北 南側	洋室北 西側	部屋名 方角	台所 北側	台所 東側	台所 南側	台所 西側
立面図					立面図	台所 北側	台所 東側	台所 南側	台所 西側
部屋名 方角	洋室南 北側	洋室南 東側	洋室南 南側	洋室南 西側	部屋名 方角	踏込1 北側	踏込1 東側	踏込1 南側	踏込1 西側
立面図					立面図	踏込1 北側	踏込1 東側	踏込1 南側	踏込1 西側
部屋名 方角	和室 北側	和室 東側	和室 南側	和室 西側	部屋名 方角	踏込2 北側	踏込2 東側	踏込2 南側	踏込2 西側
立面図					立面図	踏込2 北側	踏込2 東側	踏込2 南側	踏込2 西側
部屋名 方角	玄関ホール 北側	玄関ホール 東側	玄関ホール 南側	玄関ホール 西側	部屋名 方角	WC 北側	WC 東側	WC 南側	WC 西側
立面図					立面図	WC 北側	WC 東側	WC 南側	WC 西側
						名称	普通寺(8) 宿舍塗装		図面番号
						図面名	平面図・展開図		11/23

宿舎 2 (生野町) C規格
 施工平面図 S=1/200

※偶数部屋採用



偶数部屋



奇数部屋

凡例	
記号	施工内容
コ	コンクリート下地塗装
モ	木製見切縁塗装
ケ	化粧ケイカル板厚6mm塗装

部屋名 方角	和室 北側	和室 東側	和室 南側	和室 西側
立面図				
部屋名 方角	台所 北側	台所 東側	台所 南側	台所 西側
立面図				
部屋名 方角	玄関 北側	玄関 東側	玄関 南側	玄関 西側
立面図				
部屋名 方角	洋室北 北側	洋室北 東側	洋室北 南側	洋室北 西側
立面図				
部屋名 方角	洗面・脱衣 北側	洗面・脱衣 東側	洗面・脱衣 南側	洗面・脱衣 西側
立面図				
部屋名 方角	洋室南 北側	洋室南 東側	洋室南 南側	洋室南 西側
立面図				
部屋名 方角	WC 北側	WC 東側	WC 南側	WC 西側
立面図				
部屋名 方角	居間 北側	居間 東側	居間 南側	居間 西側
立面図				

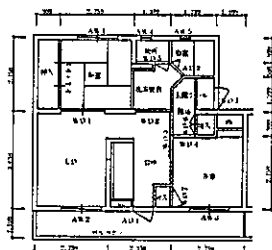
名称	善通寺(8)宿舎塗装	図面番号
図面名	平面図・展開図	12/23

宿舎A(文京町)B規格
 施工平面図 S=1/200

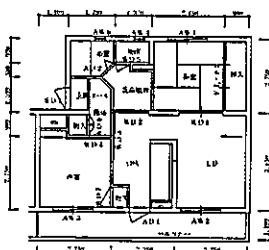
※偶数部屋採用

凡例

記号	施工内容
タ	耐水石膏ボード9.5mm塗装



偶数部屋



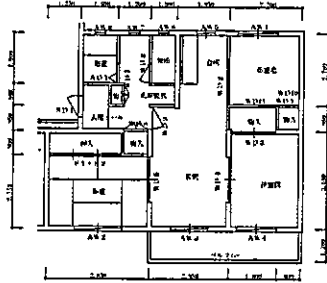
奇数部屋

部屋名 方角	洗面脱衣 北側	洗面脱衣 東側	洗面脱衣 南側	洗面脱衣 西側
立面図				

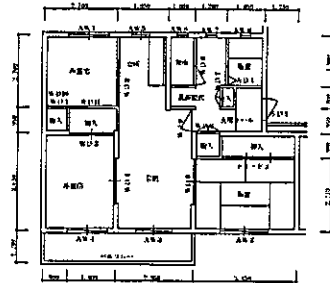
名称	善通寺(8)宿舎塗装	図面番号
図面名	平面図・展開図	14/23

宿舎B(文京町)C規格
 施工平面図 S=1/200

※偶数部屋採用



偶数部屋



奇数部屋

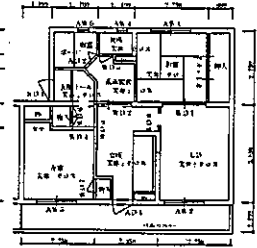
凡例

記号	施工内容
コ	コンクリート下地塗装
ボ	化粧石膏ボード塗装
マ	木製廻縁塗装
ハ	木製巾木塗装
カ	木製付鴨居等塗装
ミ	木製見切縁等塗装

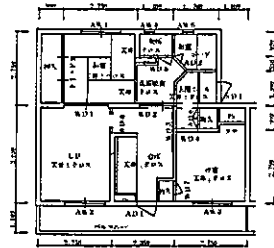
部屋名 方角		展開図		立面図		部屋名 方角		展開図		立面図	
居間 北側						居間 東側					
居間 南側						居間 西側					
洗面脱衣 北側						洗面脱衣 東側					
洗面脱衣 南側						洗面脱衣 西側					
台所 北側						台所 東側					
台所 南側						台所 西側					
洋室北 北側						洋室北 東側					
洋室北 南側						洋室北 西側					
洋室南 北側						洋室南 東側					
洋室南 南側						洋室南 西側					
和室1 北側						和室1 東側					
和室1 南側						和室1 西側					
踏込 北側						踏込 東側					
踏込 南側						踏込 西側					
玄関ホール 北側						玄関ホール 東側					
玄関ホール 南側						玄関ホール 西側					
便所 北側						便所 東側					
便所 南側						便所 西側					

宿舍1・2 (上吉田町) C規格
 施工平面図 S=1/200

※奇数部屋採用



偶数部屋



奇数部屋

凡例

記号	施工内容
≡	木製兄切縁塗装

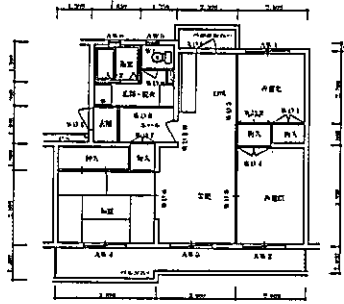
部屋名 方角	玄関 北側			玄関 南側
立面図				
部屋名 方角	便所 北側	便所 東側	便所 南側	便所 西側
立面図				
部屋名 方角	洗面脱衣 北側		洗面脱衣 南側	洗面脱衣 西側
立面図				

部屋名 方角	洋室 北側	洋室 東側	洋室 南側	
立面図				
部屋名 方角	LD 北側		LD 南側	LD 西側
立面図				
部屋名 方角	台所 北側		台所 南側	台所 西側
立面図				

名称	普通寺(8) 宿舍塗装	図面番号
図面名	平面図・展開図	16/23

宿舎（一宮町）C規格
 施工平面図 S=1/200

※奇数部屋採用



凡例

記号	施工内容
ミ	化粧見切縁塗装
コ	コンクリート下地塗装
ブ	プリント合板塗装

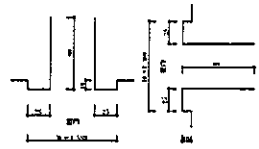
部屋名 方角	和室 北側	和室 東側	和室 南側	和室 西側	部屋名 方角	和室 北側	和室 東側	和室 南側	和室 西側
立面図					部屋名 方角	台所 北側	台所 東側	台所 南側	台所 西側
立面図					部屋名 方角	玄関 北側	玄関 東側	玄関 南側	玄関 西側
立面図					部屋名 方角	洗面・脱衣 北側	洗面・脱衣 東側	洗面・脱衣 南側	洗面・脱衣 西側
立面図					部屋名 方角	WC 北側	WC 東側	WC 南側	WC 西側
立面図					部屋名 方角	洋室北 北側	洋室北 東側	洋室北 南側	洋室北 西側
立面図					部屋名 方角	洋室南 北側	洋室南 東側	洋室南 南側	洋室南 西側
立面図					部屋名 方角	居間 北側	居間 東側	居間 南側	居間 西側
立面図									

名称	善通寺（8）宿舎塗装	図面番号
図面名	平面図・展開図	17/23

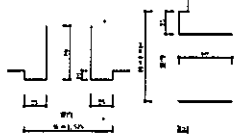
宿舍1・2 (生野本町) C規格
建具断面詳細図 S=1/200

宿舍3 (生野本町) B規格
建具断面詳細図 S=1/200

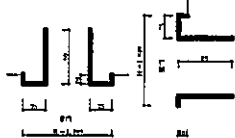
AW1 平面・断面詳細図 8/23 (塗装なし)



AW2・4 平面・断面詳細図 8/23 (塗装なし)



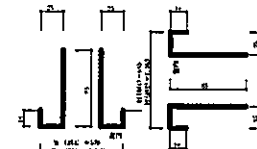
AW3 平面・断面詳細図 8/23



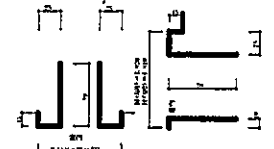
AW2・3 平面・断面詳細図 9/23



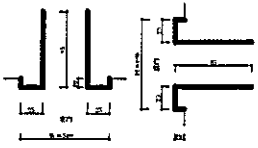
AW4・1 平面・断面詳細図 9/23



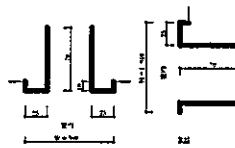
AD1・2 平面・断面詳細図 9/23



AW5 平面・断面詳細図 8/23



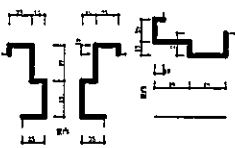
AD1 平面・断面詳細図 8/23



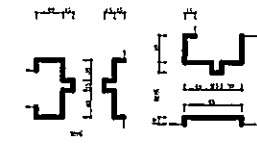
WD1・3 平面・断面詳細図 8/23



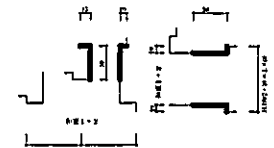
SD1 平面・断面詳細図 9/23



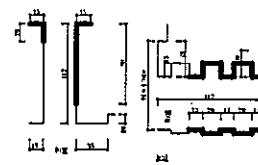
WD1 平面・断面詳細図 9/23



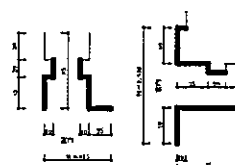
WD2・3 平面・断面詳細図 9/23



WD2 平面・断面詳細図 8/23



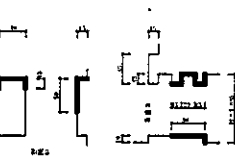
WD4 平面・断面詳細図 8/23



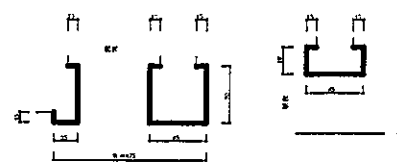
WD5 平面・断面詳細図 8/23



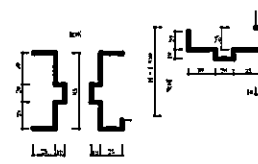
WD4 平面・断面詳細図 9/23



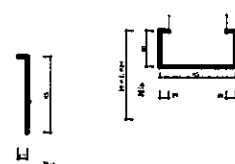
WD5 平面・断面詳細図 9/23



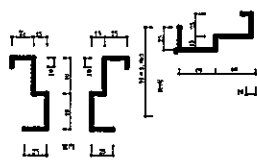
WD6 平面・断面詳細図 8/23



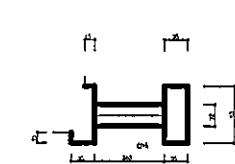
WD7 平面・断面詳細図 8/23



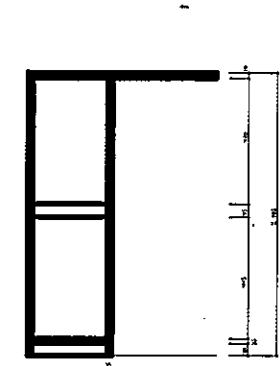
SD1 平面・断面詳細図 8/23



WD6 平面・断面詳細図 9/23



WD6 立面詳細図 9/23



名称	善通寺 (8) 宿舍塗装	図面番号
図面名	平面図・展開図	19/23

宿舎 1 (生野町) C規格
建具断面詳細図 S=1/200

宿舎 1 (生野町) D規格
建具断面詳細図 S=1/200

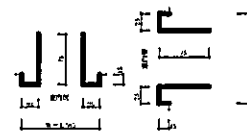
WD 1・10・11 平面断面詳細図 10/23



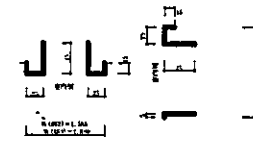
AW 1・5・6・7 平面断面詳細図 10/23



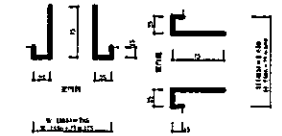
AW 1・4 平面・断面詳細図 11/23



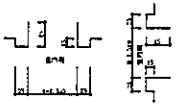
AW 2・3 平面・断面詳細図 11/23



AW 5・6・7 平面・断面詳細図 11/23



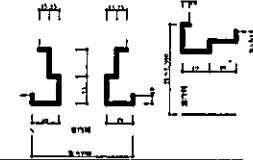
AW 2 平面断面詳細図 10/23 塗装なし



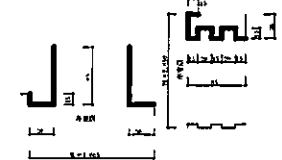
AD 1 平面・断面詳細図 11/23



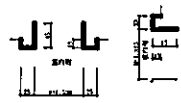
SD 1 平面・断面詳細図 11/23



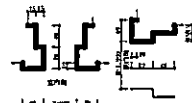
WD 5 平面・断面詳細図 11/23



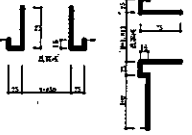
AW 3・4 平面断面詳細図 10/23



SD 1 平面断面詳細図 10/23



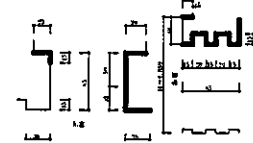
AD 1 平面断面詳細図 10/23



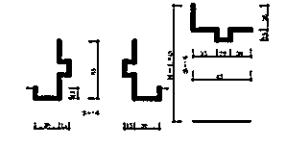
WD 6 平面・断面詳細図 11/23



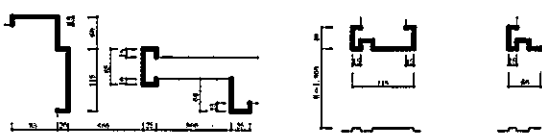
WD 7 平面・断面詳細図 11/23



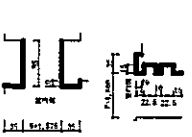
WD 8 平面・断面詳細図 11/23



WD 2 平面断面詳細図 10/23



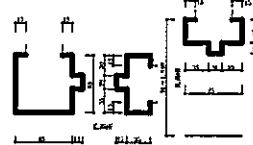
WD 3 平面断面詳細図 10/23



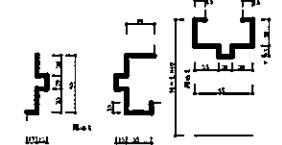
WD 9 平面・断面詳細図 11/23



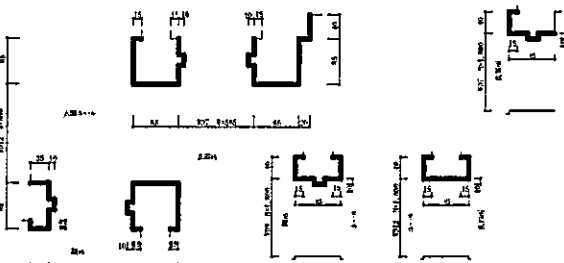
WD 10 平面・断面詳細図 11/23



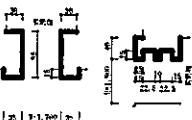
WD 11 平面・断面詳細図 11/23



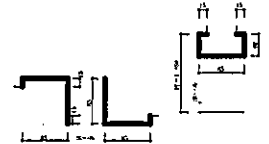
WD 7・9・12 平面断面詳細図 10/23



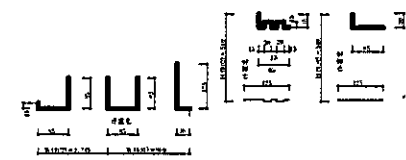
WD 4 平面断面詳細図 10/23



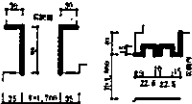
WD 12 平面・断面詳細図 11/23



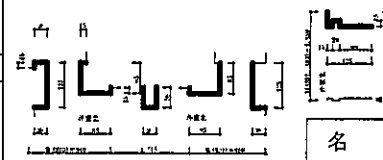
WD 2・4 平面・断面詳細図 11/23



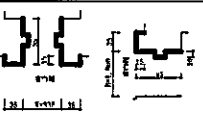
WD 5 平面断面詳細図 10/23



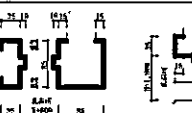
WD 1・3 平面・断面詳細図 11/23



WD 6 平面断面詳細図 10/23



WD 8 平面断面詳細図 10/23

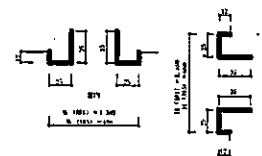


名称	善通寺(8) 宿舎塗装	図面番号
図面名	平面図・展開図	20/23

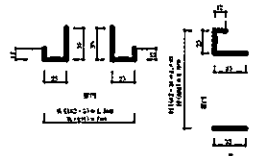
宿舎 2 (生野町) C規格
建具断面詳細図 S=1/200

宿舎 2 (生野町) D規格
建具断面詳細図 S=1/200

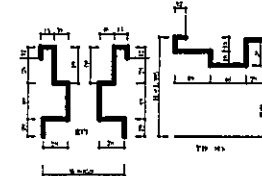
AW1・5平面断面詳細図 12/23



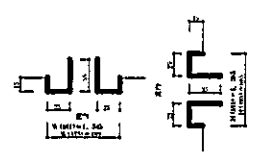
AW2・3、AD1平面断面詳細図 12/23



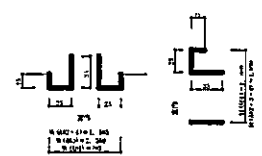
SD1平面断面詳細図 12/23



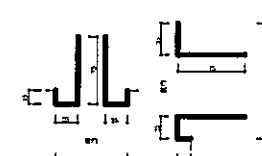
AW1・5平面・断面詳細図 13/23



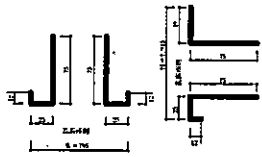
AW2・3・4、AD1平面・断面詳細図 (13/23 (扉付設置なし))



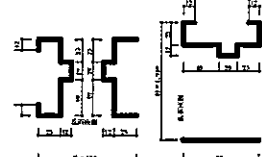
AD2平面・断面詳細図 13/23



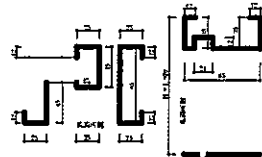
AD2平面断面詳細図 12/23



WD2平面断面詳細図 12/23



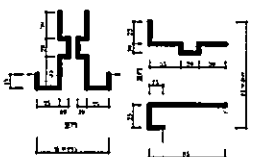
WD3平面断面詳細図 12/23



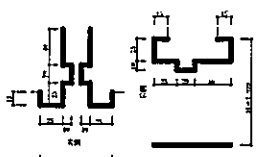
WD1・12平面・断面詳細図 13/23



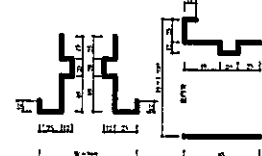
WD2平面・断面詳細図 13/23



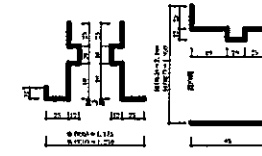
WD3平面・断面詳細図 13/23



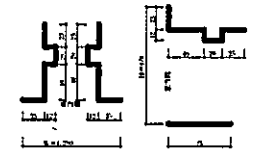
WD4平面断面詳細図 12/23



WD5・7平面断面詳細図 12/23



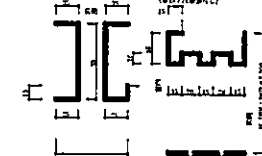
WD6平面断面詳細図 12/23



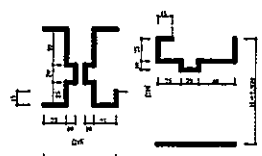
WD4・5平面・断面詳細図 13/23



WD6・7平面・断面詳細図 13/23



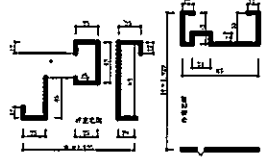
WD8平面・断面詳細図 13/23 (オイルステイン)



WD8平面断面詳細図 12/23



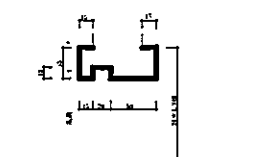
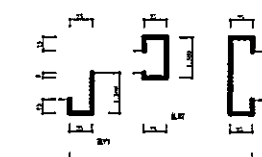
WD10平面断面詳細図 12/23



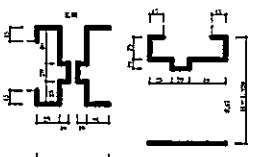
WD9平面・断面詳細図 13/23



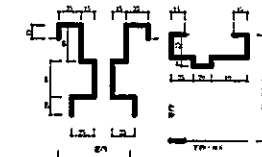
WD10平面・断面詳細図 13/23



WD11平面・断面詳細図 13/23



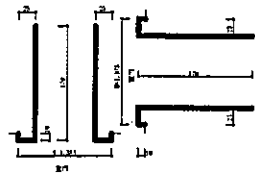
SD1平面・断面詳細図 13/23



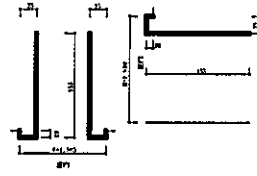
宿舎A (文京町) B規格
建具断面詳細図 S=1/200

宿舎B (文京町) C規格
建具断面詳細図 S=1/200

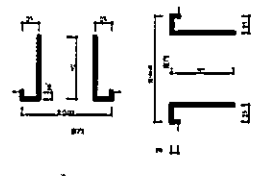
AW1平面・断面詳細図 14/23



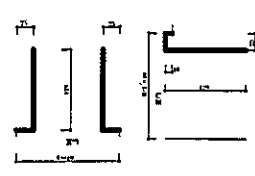
AW2・AW3平面・断面詳細図 14/23



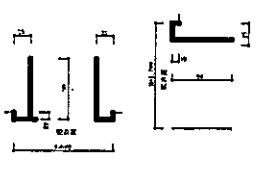
AW4平面・断面詳細図 14/23



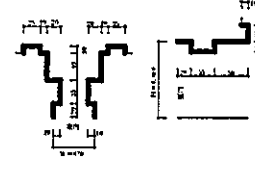
AD1平面・断面詳細図 14/23



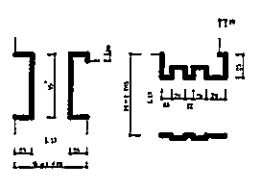
AD2平面・断面詳細図 14/23



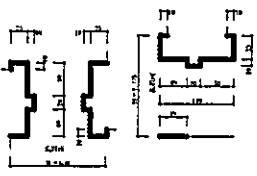
SD1平面・断面詳細図 14/23



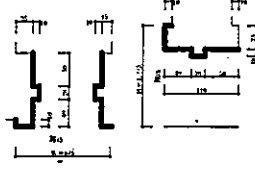
WD1平面・断面詳細図 14/23



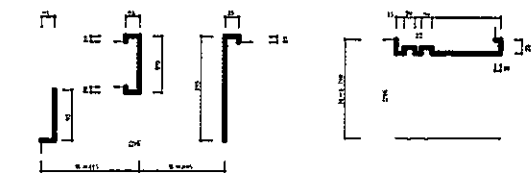
WD5平面・断面詳細図 14/23



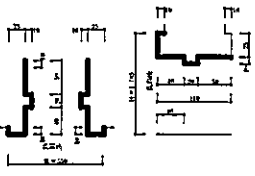
WD6平面・断面詳細図 14/23



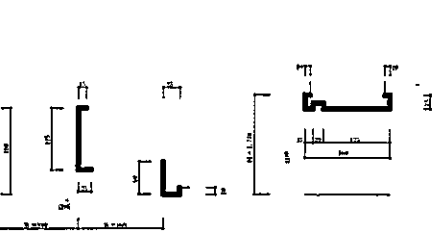
WD2平面・断面詳細図 14/23



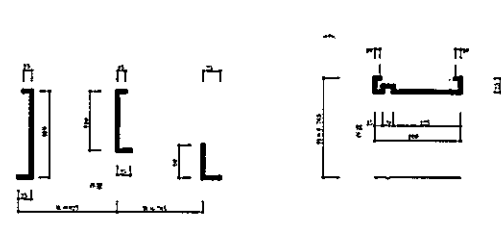
WD7平面・断面詳細図 14/23



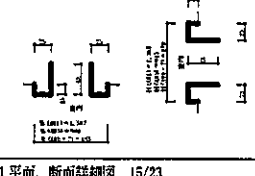
WD3平面・断面詳細図 14/23



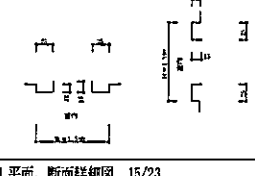
WD4平面・断面詳細図 14/23



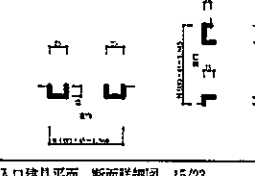
AW1・5・6・7平面・断面詳細図 15/23



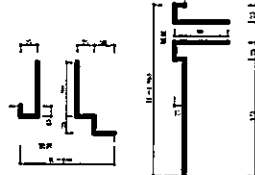
AW2平面・断面詳細図 15/23



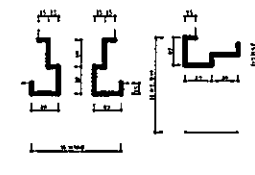
AW3・4平面・断面詳細図 15/23



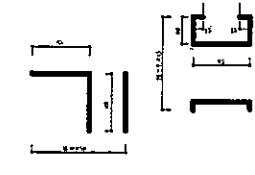
AD1平面・断面詳細図 15/23



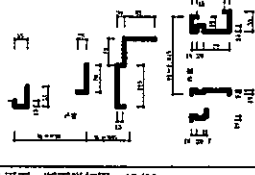
SD1平面・断面詳細図 15/23



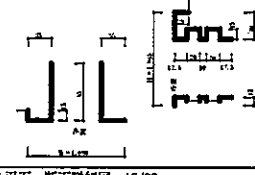
洗面入口建具平面・断面詳細図 15/23



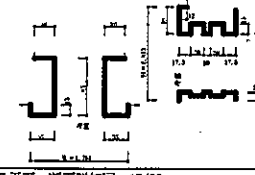
WD2平面・断面詳細図 15/23



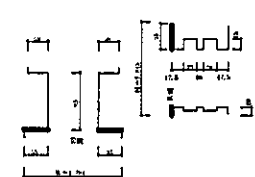
WD3平面・断面詳細図 15/23



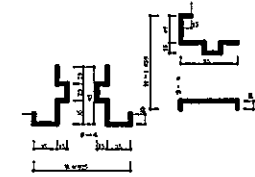
WD4平面・断面詳細図 15/23



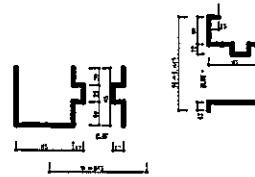
WD5平面・断面詳細図 15/23



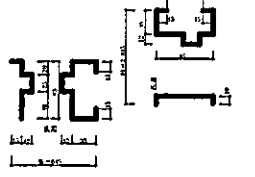
WD6平面・断面詳細図 15/23



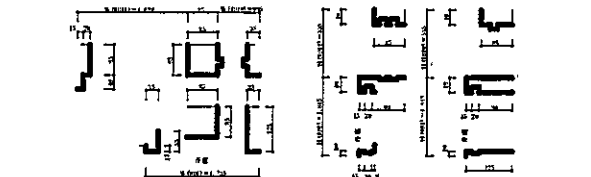
WD7平面・断面詳細図 15/23



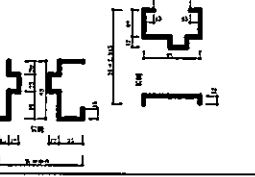
WD8平面・断面詳細図 15/23



WD1・10・11平面・断面詳細図 15/23



WD9平面・断面詳細図 15/23



名称

善通寺(8)宿舎塗装

図面番号

図面名

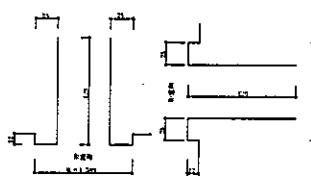
平面図・展開図

22/23

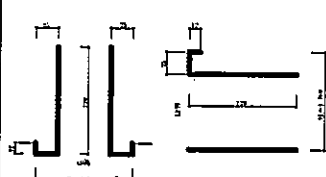
宿舍1・2(上吉田)C規格
建具断面詳細図 S=1/200

宿舍(一宮町)C規格
建具断面詳細図 S=1/200

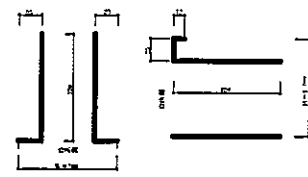
AW1平面・断面詳細図 16/23



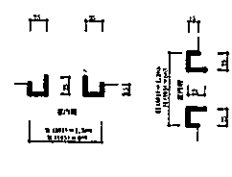
AW2・3平面・断面詳細図 16/23



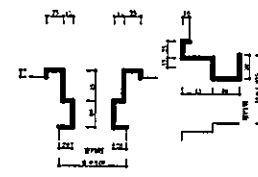
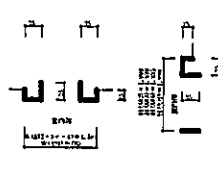
AD1平面・断面詳細図 16/23



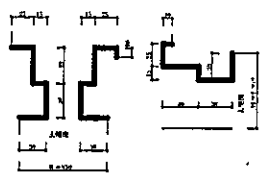
AW1・5平面・断面詳細図 17/23



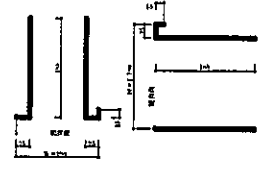
AW2・3・4、AD1平面・断面詳細図(7/23 (AW4は塗装なし)) SD1平面・断面詳細図 17/23



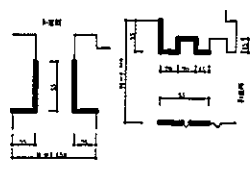
SD1平面・断面詳細図 16/23



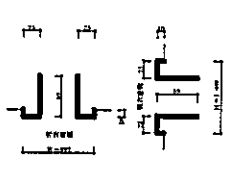
AD2平面・断面詳細図 16/23



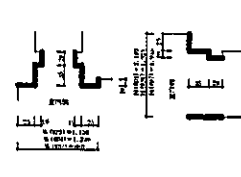
WD1平面・断面詳細図 16/23



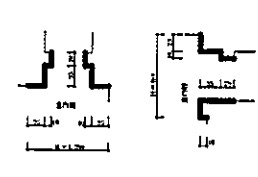
AD2平面・断面詳細図 17/23



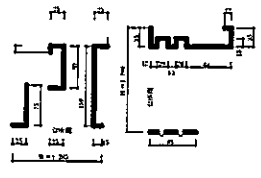
WD1・4・7平面・断面詳細図 17/23



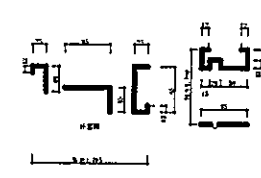
WD2平面・断面詳細図 17/23



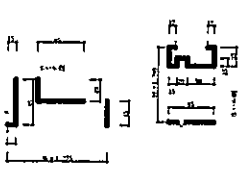
WD2平面・断面詳細図 16/23



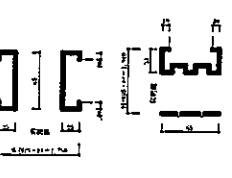
WD3平面・断面詳細図 16/23



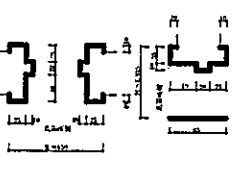
WD4平面・断面詳細図 16/23



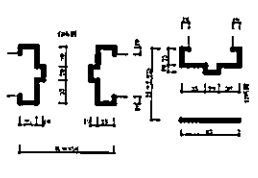
WD5・6平面・断面詳細図 17/23



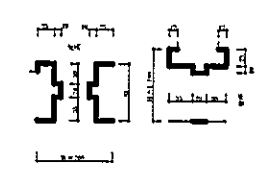
WD9平面・断面詳細図 17/23



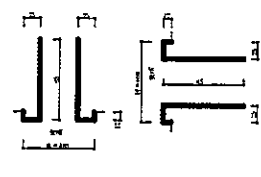
WD10平面・断面詳細図 17/23



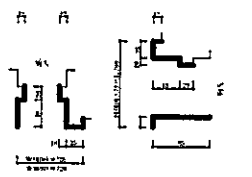
WD5平面・断面詳細図 16/23



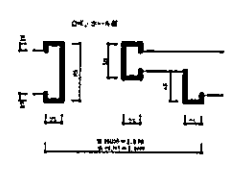
AW4平面・断面詳細図 16/23



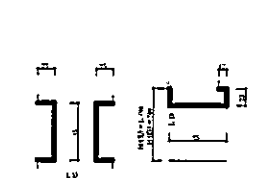
WD6・7平面・断面詳細図 16/23



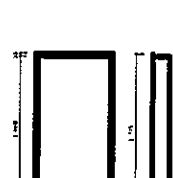
WD3・8平面・断面詳細図 17/23



WD8平面・断面詳細図 16/23



洋室タナ平面・断面詳細図 16/23



名称	薄通寺(8) 宿舍塗装	図面番号
図面名	平面図・展開図	23/23

