

## 入札変更公告

分任契約担当官  
陸上自衛隊八尾駐屯地  
第398会計隊八尾派遣隊長 中内 優樹

公告第14号「八尾(8)101号建物空調設備改修」(令和8年4月24日付)の仕様書第1頁の内容を、  
本入札変更公告に添付する仕様書第1頁の内容に改める。

陸上自衛隊仕様書

- 1 件名  
八尾（8）101号建物空調設備改修
- 2 場所  
大阪府八尾市空港1丁目81番地 陸上自衛隊八尾駐屯地
- 3 期間等  
契約締結日 ～ 令和8年8月31日  
(既存空調機が不稼働であるため契約締結後速やかに手配を行い早急に施工すること。)

4 概要

種類	種別	概要	数量	備考
機械設備	仮設	養生・清掃・後片付け	15.75㎡	
	撤去	空調室内外機(ダイン SPY40JB)	1組	
		換気扇(φ250)ウェザークラップ含む(SUS)	1台	
		冷媒管(φ19.1(液管))	26.8m	
		冷媒管(φ31.8(ガス管))	26.8m	
		塩ビ化粧カバー(200mm)	8.2m	
	新設	空調室内外機(ダイン SZVYP1120NB同等品)	1組	
		換気扇(φ250)ウェザークラップ含む(SUS)	1台	
		冷媒管(φ9.52(液管))	9.3m	ドレン管
		冷媒管(φ15.9(液管))	7.5m	給水管
		冷媒管(φ22.2(ガス管))	9.3m	電線は
		冷媒管(φ28.6(ガス管))	7.5m	既存
		塩ビ化粧カバー(100mm)	9.3m	再使用
	その他	塩ビ化粧カバー(140mm)	7.5m	
		配管支持架台	2台	
		冷媒ガス(R22)回収・破壊処理	1式	42.0kg+α
		冷媒配管漏れ試験	1式	
真空引き、試運転調整		1式		
		産廃処分	1式	

- 5 一般事項
  - (1) 適用基準  
本工事は、仕様書・図面によるほか公共建築工事標準仕様書（国土交通省大臣官房官庁営繕部監修）機械設備工事編に基づき実施する。
  - (2) 協議  
ア 工事に際し仕様書に記載なき事項であっても、当然必要と考えられる事項については請負業者の負担にて良心的に行うこと。  
イ その他、不明な事項についてはその都度監督官と協議し、指示に従うものとする。
  - (3) 承諾図  
工事にあたり、事前に承認が必要なものについては承諾図等を提出し、監督官の承諾を得るものとする。
  - (4) 使用材料  
仮設材料以外は全て新品とし、監督官の材料検査に合格したものを使用する。
  - (5) 現場管理  
ア 本工事は請負業者の責任において実施するものとし、工事に際し破損した場合は監督官へ報告のうえ、指示に従い速やかに復旧する。  
イ 工事に際し、請負業者は工事内容を工事関係者に十分掌握させると共に作業員に対して安全教育を実施し安全な施工方法の確認及び安全点検を確実に実施する。  
ウ 工事中、異常があった際は、速やかに監督官へ報告する。  
エ 工事現場の風紀、衛生、盗難予防については、必要な処置を施すと共に請負業者の責任において管理する。

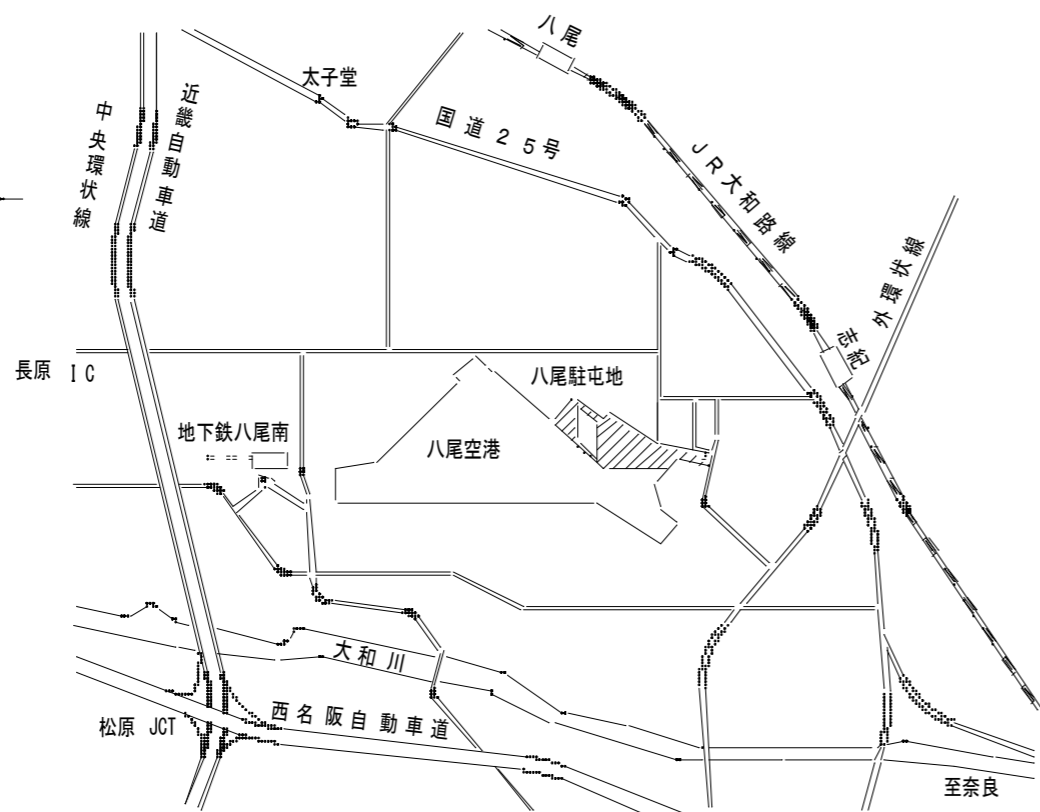
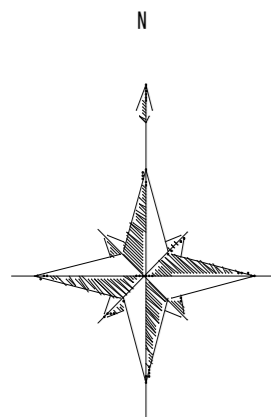
- (6) 工程表  
請負業者は、工事に先立ち、監督官と協議の上、工程表を作成し監督官に提出するものとし、了解を得た後、工事を開始する。
- (7) 写真  
請負業者は、工事の主要な段階及び監督官の指示する場所において写真撮影を実施するものとする。項目は、施工前・施工中・施工完了後及び監督官の指示箇所とする。また写真は、施工完了後速やかにA4判アルバムに整理のうえ1部提出する。
- (8) 電気・水の使用  
自衛隊施設からの電気・給水は原則として使用させないものとする。但し、使用する場合はメーター等を設置し部隊側算定に基づき有償とする。
- 6 特記事項
  - (1) 本仕様書及び図面記載寸法は、標準寸法につき作業に際し、事前に細部原寸を確認すること。
  - (2) その他工事に係る特記事項については図面のとおりとする。
  - (3) 材料品質  
製造元等の参考記載がある場合においては当該記載事項の同等品以上とする。なお、特記なきものについてはJIS及び各種協会規格に合致するものとし、製造メーカー等による出荷証明書を提出すること。また材料の色彩等については、事前に見本等を提出し監督官の承認を得た後使用すること。
  - (4) 発生材等  
本工事で発生した廃材のうち、金属類については監督官が指定した駐屯地内の場所に運搬集積し、所定の調書を添え官側に引き継ぐこと。その他の廃材については関係法令に基づき適切に処分し、マニフェストE票の写しを提出すること。
  - (5) 撤去した冷媒管は被覆を剥がし指示された場所に集積すること。
  - (6) 既存空調機の冷媒ガス回収完了後、回収・破壊証明書を提出すること。
  - (7) 塩ビ化粧カバーを施工する際に既存開口部の納まりが悪い際、モルタル等補修を行い隙間が無いよう施工すること。
  - (8) 新設する空調機について、公共建築工事標準仕様へ改装することは不要とする。
  - (9) アスベストが含有している箇所は工作物石綿事前調査者のもと事前調査及び配置を行い、報告書を提出すること。また、アスベストを含有している撤去箇所の撤去及び処分については、特別産業廃棄物管理責任者の配置、石綿作業主任者、石綿取扱作業従事者の有資格による適切な措置を講じた作業等、関係法令に基づいた適切な措置を講ずること。

7 提出書類

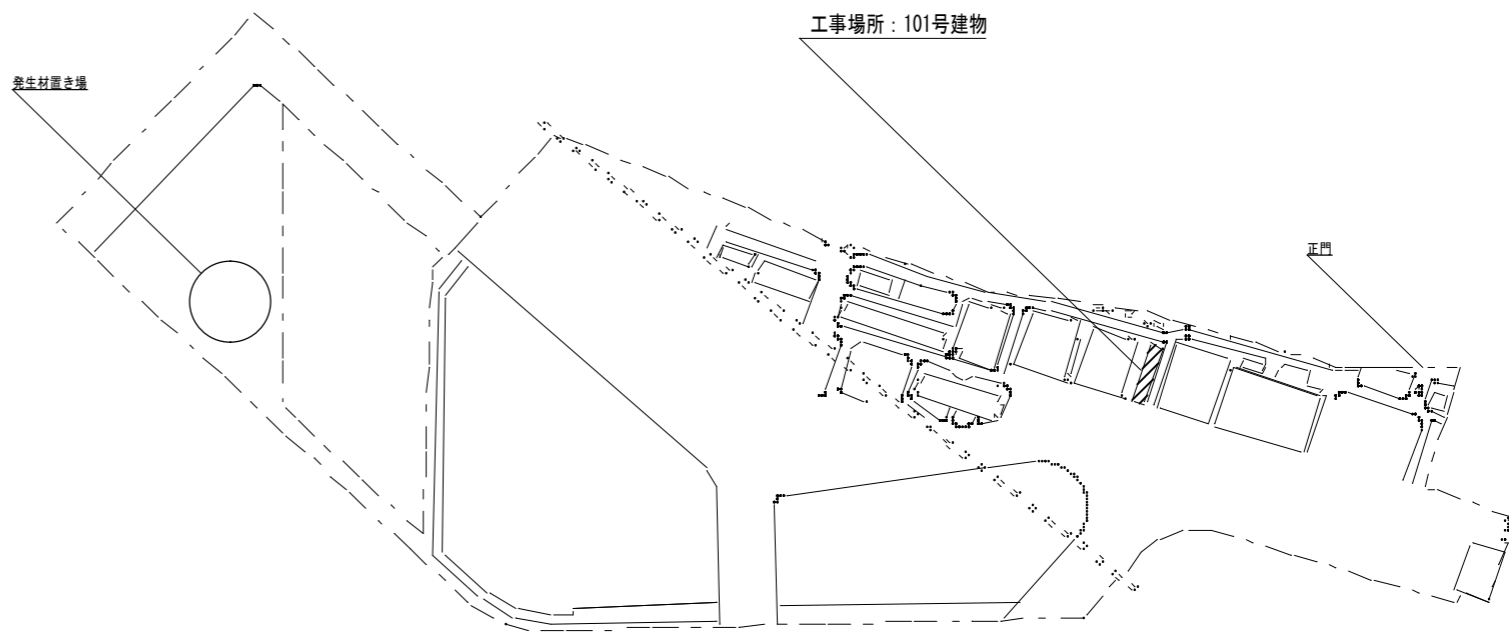
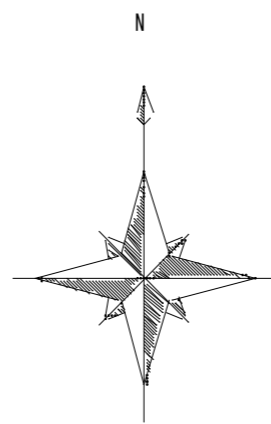
- |                             |                |
|-----------------------------|----------------|
| (1)内訳明細書                    | 1部（契約後、速やかに）   |
| (2)工程表                      | 1部（契約後、速やかに）   |
| (3)着工届                      | 1部（契約後、速やかに）   |
| (4)竣工届                      | 1部（施工完了後、速やかに） |
| (5)現場代理人指名通知書               | 1部（契約後、速やかに）   |
| (6)工事写真                     | 1部（施工完了後、速やかに） |
| (7)建設業法に基づく施工体制台帳及び施工体制図    | 1部（必要な場合）      |
| (8)特別産業廃棄物管理責任資格証（写し）       | 1部（契約後すみやかに）   |
| (9)石綿含有建材調査者、石綿作業主任者資格証（写し） | 1部（契約後すみやかに）   |
| (10)その他指示された書類              | 必要部数（その都度）     |

8 完了検査

本工事後、本仕様書に基づき検査官が検査を実施し、合格をもって竣工とする。手直し事項が生じた場合については、手直し完了後再度検査を受け、合格をもって竣工とする。



案内図



配置図

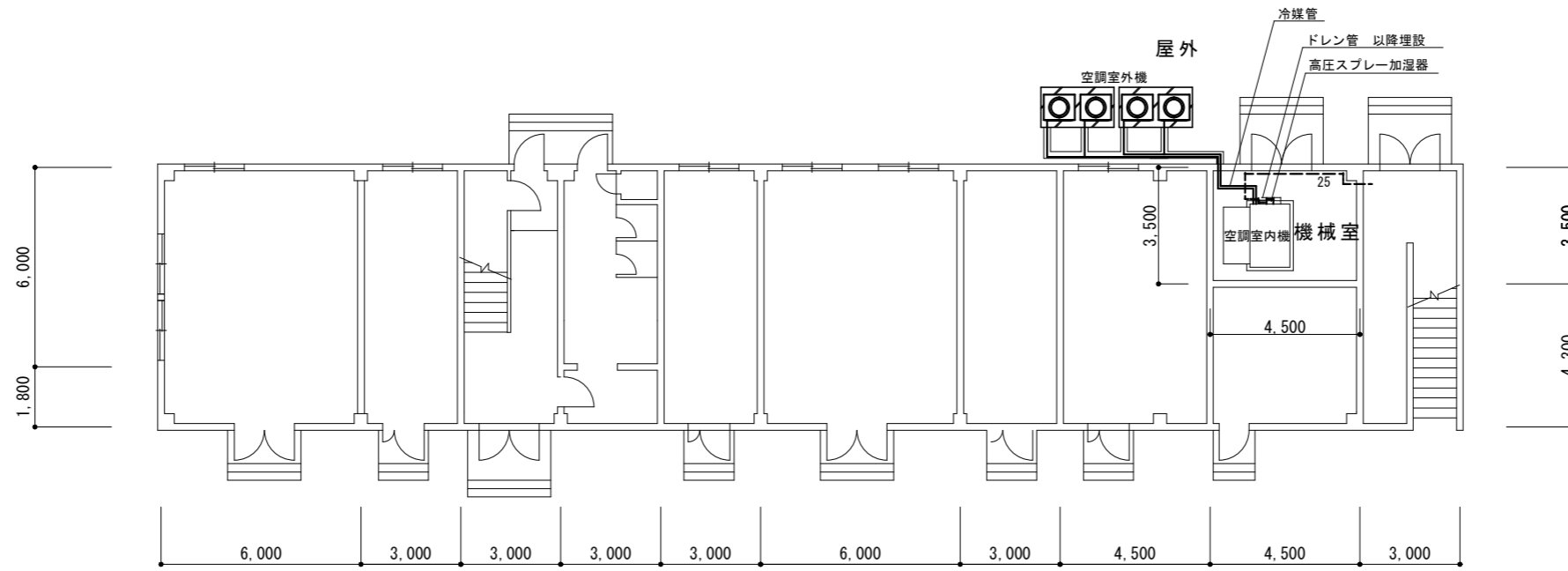
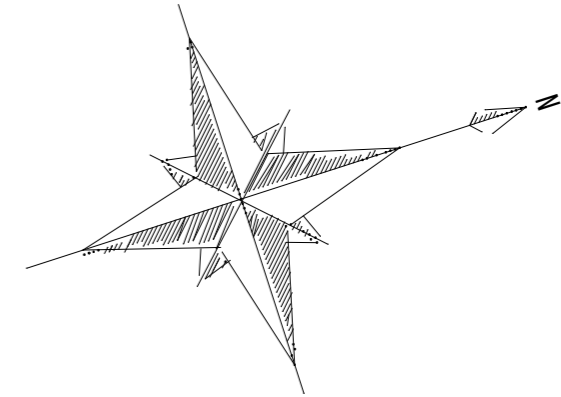
受注者名	株式会社 中之島設計		社印		
設計業務完了年月日	令和 8年 3月 31日		工事名称	八尾(8)101号建物空調設備改修	図面番号
管理技術者	技術者	製図	図面名称	案内図・配置図	縮尺
村井	松田	米岡	八尾駐屯地業務隊管理科		A1: 1/2500 A3: 1/5000
				令和 年 月 日	2/8

機器表

記号	名称	仕様	電源	設置場所	数量	備考
PA-1	空冷ヒートポンプエアコン	床置ダクトタイプ	3φ-200V		1	ダイキン_SZVYP1120NB 同等品
		条件 外気(冷房) DB=35.0°C RH%=50室内(冷房) DB=27°C RH%=47	40.5kw	室内機、空調機械室		公共建築工事標準仕様へ改装することは不要
		外気(暖房) DB=7.0°C RH%=87室内(暖房) DB=20°C RH%=40		室外機、屋外		
		冷房能力 100.0kw/h 暖房能力 112.0kw/h				
		風量 20400m³/h 機外静圧 70/236Pa				
		圧縮機 7.46kw×4 送風機 内/外 7.5kw/[0.61kw×4]×2				
		防振パット(異形突起型)				
		高圧水スプレー加湿器 20kg/h フィルター メーカー標準品 共				

記号	名称	仕様	電源	設置場所	数量	備考
F-1	換気扇	スタンダードタイプ	1φ-100V	IF 空調機械室	1	
		250φ×900m³/h×26.5W				
		ウェザーカバー共(SUS製)				

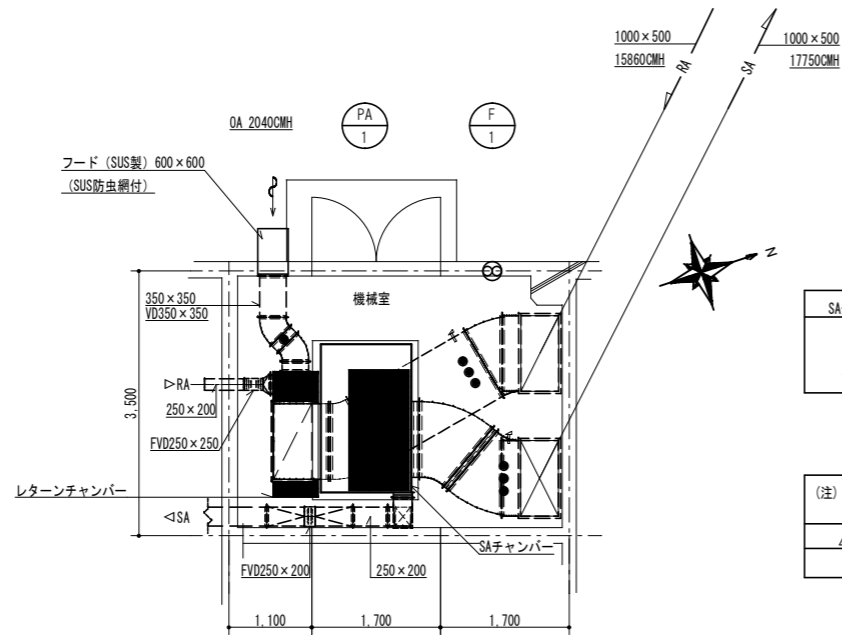
受注者名	株式会社 中之島設計		社印
設計業務完了年月日	令和 8年 9月 31日	工事名称	八尾(8)101号建物空調設備改修
管理技術者	技術者	製図	図面番号
村井	松田	米岡	3/8
		図面名称	空調設備改修 機器表(改修)
		縮尺	
		A1: 一	
		A3: 一	
八尾駐屯地業務隊管理科			令和 年 月 日



101号建物1階平面図 S=1:200

- 注記
- 1) ー — — は既存配管再利用を示す。
  - 2) 配線は既存配線を再接続とする。
  - 3) 既設開口は再利用とする。

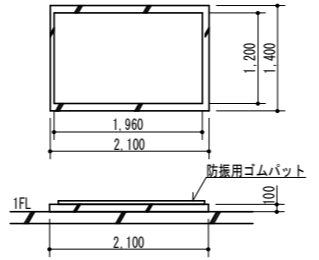
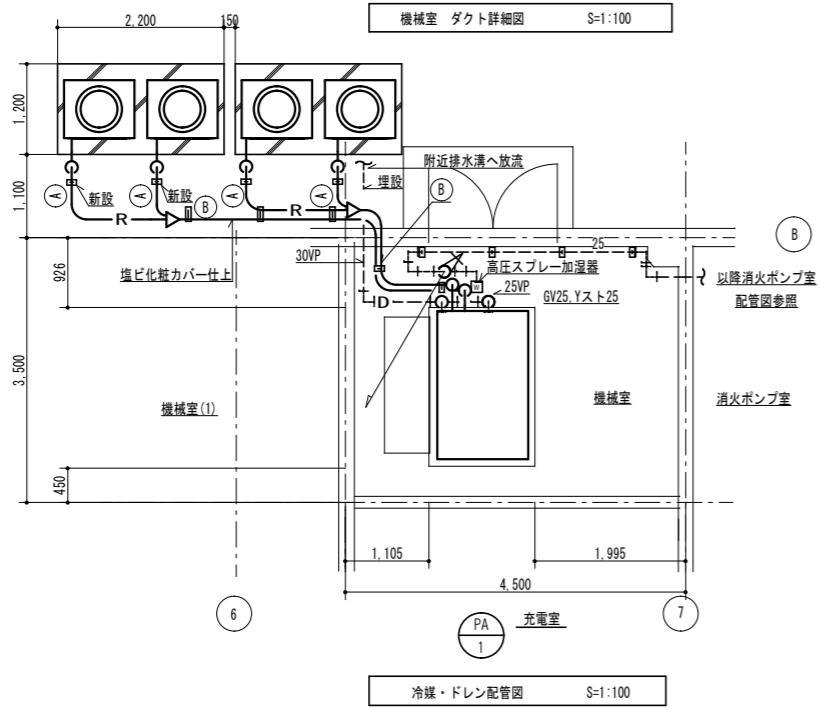
受注者名	株式会社 中之島設計		社印
設計業務完了年月日	令和 8年 3月 31日	工事名	八尾(8)101号建物空調設備改修
管理技術者	技術者	製図	図面番号 4/8
村井	松田	米岡	縮尺 A1:1/100 A3:1/200
八尾駐屯地業務隊管理科			令和 年 月 日



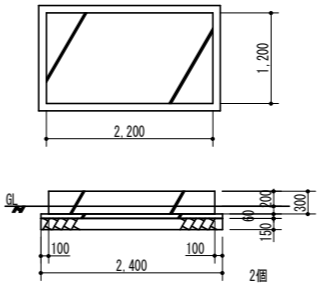
SAチャンバー (GW50t内貼) 再利用  
 1600×800×800H  
 点検口 500×300  
 キャンバス継手 1300L×400W×200H

RAチャンバー (GW25t内貼) 再利用  
 1750×600×1500H  
 点検口 500×300  
 キャンバス継手 1750W×1500H×200L

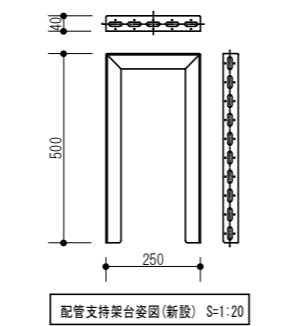
(注)  
 ● 風量測定口を示す。  
 △ 温度計を示す。



室内機用コンクリート基礎図 S=1:100



室外機用コンクリート基礎図 S=1:100



配管支持架台姿図 (新設) S=1:20

冷媒配管サイズ一覧表

記号	液管	ガス管
Ⓐ	9.5φ	22.2φ
Ⓑ	15.9φ	28.6φ

注記

- 1) --- は既存配管再利用を示す。
- 2) 配線は既存配線を再接続とする。
- 3) 室内機・室外機コンクリート基礎は再利用とする。
- 4) 配管支持架台は再利用とする。
- 5) 既設開口は再利用とする。

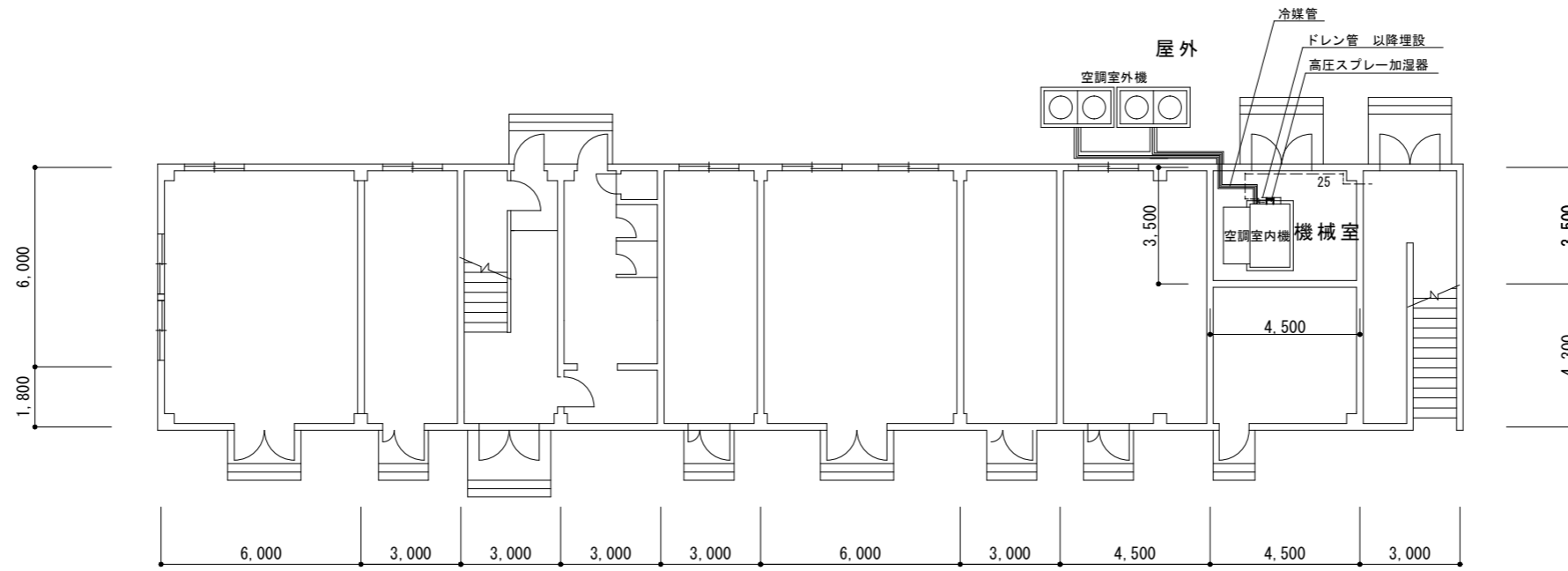
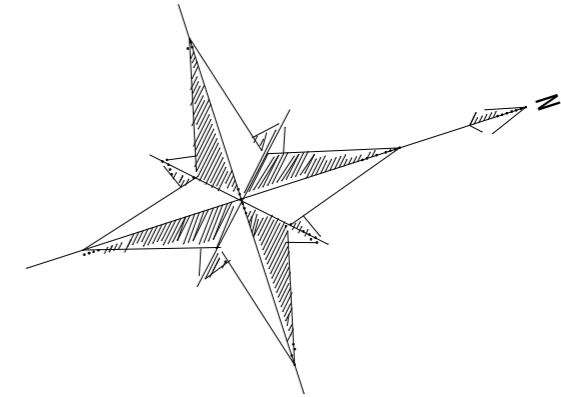
受注者名	株式会社 中之島設計	社印	工事名称	八尾(8)101号建物空調設備改修	図面番号	5/8
設計業務完了年月日	令和 8年 3月 31日		図面名称	空調設備設置機 平面詳細図(改修)	縮尺	A1:1/50 A3:1/100
管理技術者	技術者	製 図	図面名称	空調設備設置機 平面詳細図(改修)	縮尺	A1:1/50 A3:1/100
村井	松田	米岡	八尾駐屯地業務隊管理科		令和 年 月 日	

機器表

記号	名称	仕様	電源	設置場所	数量	備考
PA-1	空冷ヒートポンプエアコン	床置ダクトタイプ	3φ-200V		1	ダイキン_SRY40JB
		条件 外気(冷房) DB=34.6°C RH%=53 室内(冷房) DB=26°C RH%=50	43.3kw	室内機、空調機械室		R22_封入量42.0kg
		外気(暖房) DB=-1.3°C RH%=40 室内(暖房) DB=20°C RH%=40		室外機、屋外		
		冷房能力 133.6kw/h(100000kcal/h) 暖房能力 79.1kw/h(100000kcal/h)				
		風量 0.0197/h 機外静圧 647.23Pa				
		圧縮機 15kw×2 送風機 内/外 11kw/[0.28kw×2]×2				
		防振パット(異形突起型)				
		高圧水スプレー加湿器 20kg/h フィルター メーカー標準品 共				

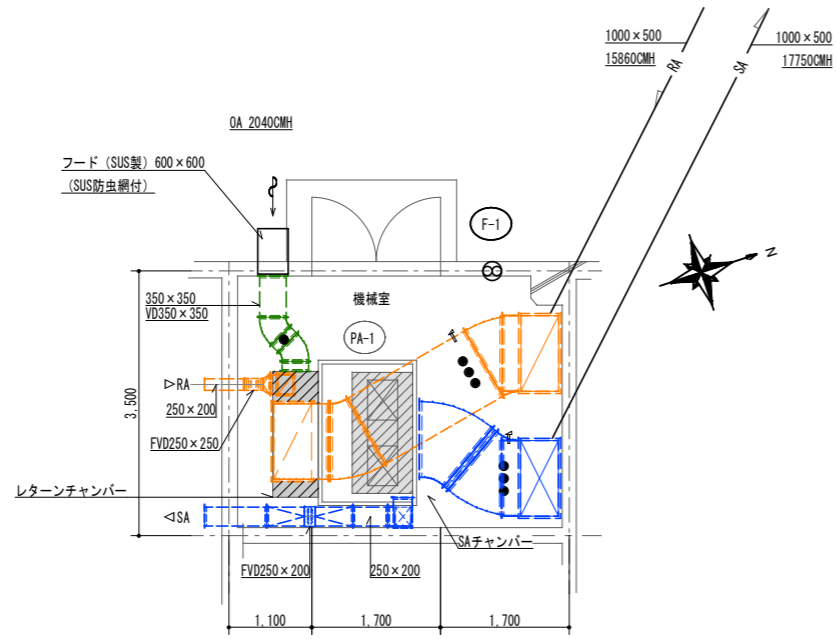
記号	名称	仕様	電源	設置場所	数量	備考
F-1	換気扇	スタンダードタイプ				
		250φ×900?/h×26.5W	1φ-100V	1F 空調機械室	1	
		ウェザーカバー共(SUS製)				

受注者名	株式会社 中之島設計		社印
設計業務完了年月日	令和 8年 9月 31日	工事名称	八尾(8)101号建物空調設備改修
管理技術者	技術者	製図	図面番号
村井	松田	米岡	6/8
		図面名称	空調設備設置 機器表(撤去)
		縮尺	
		A1:-	
		A3:-	
八尾駐屯地業務隊管理科			令和 年 月 日



注記  
 1) ——— 撤去配管・撤去機器  
 2) - - - 既存配管再利用

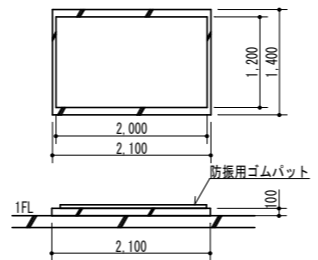
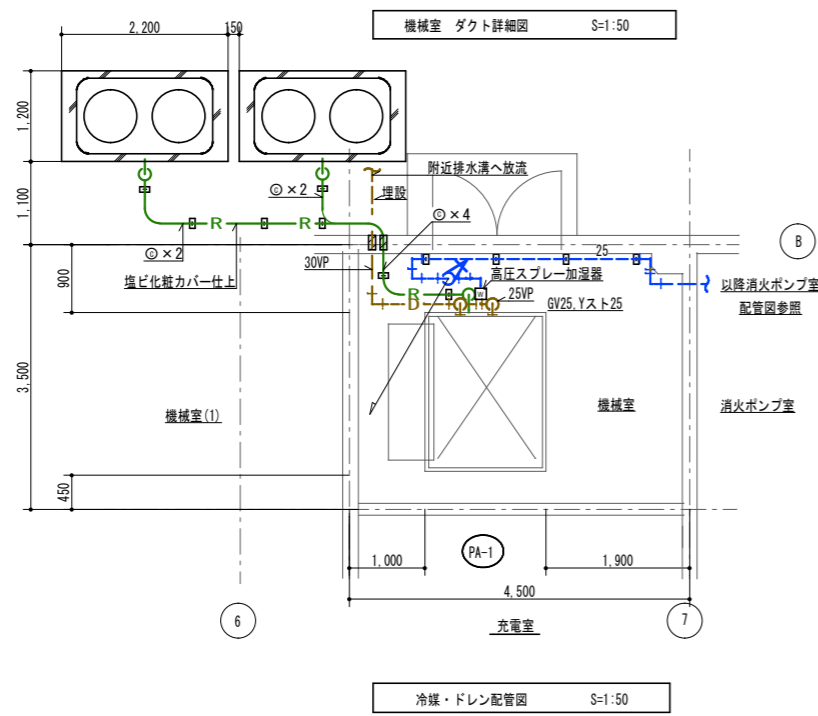
受注者名	株式会社 中之島設計		社印
設計業務完了年月日	令和 8年 3月 31日		工事名称
管理技術者	技術者	製 図	八尾(8)101号建物空調設備改修
村井	松田	米岡	図面番号
			7/8
			縮尺
			A1:1/100
			A3:1/200
			図面名称
			空調設備設備 平面図(撤去)
			八尾駐屯地業務隊管理科
			令和 年 月 日



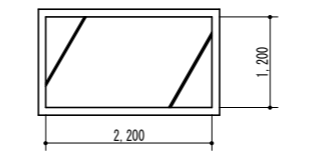
SAチャンバー (GW50t内貼)
1600 × 800 × 800H 点検口 500 × 300 キャンバス継手 1300L × 400W × 200H

RAチャンバー (GW25t内貼)
1750 × 600 × 1500H 点検口 500 × 300 キャンバス継手 1750W × 1500H × 200L

(注)  
● 風量測定口を示す。  
△ 温度計を示す。



室内機用コンクリート基礎図 S=1:50



室外機用コンクリート基礎図 S=1:50

冷媒配管サイズ一覧表

記号	液管	ガス管
①	19.1φ	31.8φ

注記  
1) ——— 撤去配管・撤去機器  
2) - - - 既存配管再利用

受注者名	株式会社 中之島設計	社印			
設計業務完了年月日	令和 8年 3月 31日	工事名称	八尾(8)101号建物空調設備改修	図面番号	8/8
管理技術者	技術者	製図	空調設備改修機 平面詳細図(撤去)	縮尺	A1:1/50 A3:1/100
村井	松田	米岡	八尾駐屯地業務隊管理科	令和 年 月 日	