

公 告

分任契約担当官
陸上自衛隊出雲駐屯地
第356会計隊出雲派遣隊長 中村 亮

以下のとおり一般競争入札を実施するので、「入札及び契約心得」及び「契約条項」を承知のうえ参加されたい。

1 入札事項

契約実施計画番号	調 達 要 求 番 号	物 品 番 号	仕 様 書 番 号				
6QQQ1BA00200	6RLZ1AK0014 0001						
品名 または 件名							
出雲（8）空調設備保守点検							
部品番号 または 規格							
仕様書のとおり							
使 用 器 材 名							
数 量	単 位	銘 柄	使 用 期 限 等	グ ル ー プ	指 定	検 査	包 装
1.00	ST						
納地または工事場所				引 渡 場 所			
陸上自衛隊出雲駐屯地				出雲駐屯地業務隊			
搬 入 場 所				納 期 ま た は 工 期			
管理科 営繕班 内線317				令和9年3月31日（水）			

2 競争参加資格

次のいずれかであること
全省庁統一資格の「役務の提供等」に係る等級がA、B、C、D等級であること
ただし、細部は注意事項による。

3 契約条項を示す場所

陸上自衛隊 出雲駐屯地 会計隊事務室

4 説明会及び入札執行の日時場所

説明会日時場所：
入札日時場所：令和8年5月19日（火）10時00分 会計隊入札室

5 保証金

入札保証金：免除 契約保証金：免除

6 落札決定方式及び契約方式

落札決定方式：総品目総額 契約方式：一般競争

7 注意事項

別紙のとおり

1 競争に参加する者に必要な資格に関する事項

次の各項目のすべての条件を満たす者

- (1) 予算決算及び会計令第70条の規定に該当しない者であること。なお、未成年者、被保佐人又は被補助人であつて、契約締結のために必要な同意を得ている者は、同条中、特別の理由がある場合に該当する。
- (2) 予算決算及び会計令第71条の規定に該当しない者であること。
- (3) 令和07・08・09年度競争参加資格（全省庁統一資格）**「役務の提供等」D等級以上**及び中国地域の競争参加資格を有する者。
- (4) 都道府県警察から暴力団関係業者として防衛省が発注する工事等から排除するよう要請があり、当該状態が継続している有資格業者については、競争参加を認めない。
- (5) 入札後、契約を締結するまでの間に、都道府県警察から暴力団関係業者として防衛省が発注する工事等から排除するよう要請があり、当該状態が継続している有資格業者とは契約を行わない。
- (6) 入札心得に定める「暴力団排除に関する誓約事項」に基づく誓約を行わない者の競争参加を認めない。
- (7) 契約担当官等から指名停止の措置を受けている期間中の者でないこと。（協力者を含む。）
- (8) 防衛省大臣官房衛生監、防衛政策局長、防衛装備庁長官又は陸上幕僚長から「装備品等及び役務の調達に係る指名停止等の要領」に基づく指名停止の措置を受けている期間中のものでないこと。
- (9) 前号により現に指名停止を受けている者と資本関係又は人的関係のあるものであつて、当該者と同種の物品の売買又は製造若しくは役務請負について防衛省と契約を行おうとする者でないこと。
- (10) 原則、現に指名停止を受けている者の下請負については認めない。ただし、真にやむを得ない事由を該当する省指名停止権者が認めた場合には、この限りでない。

2 保証金等

- (1) 入札保証金及び契約保証金：免除
- (2) 違約金：落札者が「入札及び契約心得」に従つて契約の締結手続きをしない場合には、落札者が契約締結に応じないものとみなし、落札価格の100分の5以上に相当する金額を違約金として徴収し、契約者が契約を履行しない場合は、**契約金額の100分の10以上の金額を違約金として徴収する。**

3 入札方法

入札書に記載する金額は、消費税及び地方消費税相当額を含まない金額（外税）を記入すること。

4 落札決定方法

総品目総額 決定

落札決定にあつては、入札書に記載された金額に、当該金額の10%（軽減税率対象品目8%）に相当する額を加算した金額（当該金額に1円未満の端数があるときは、その端数金額を切り捨てるものとする）をもって落札（決定）金額とするので、入札者は消費税、地方消費税の課税事業者、免税事業者であることに拘わらず入札書には、見積もつた金額の110分の100（軽減税率対象品目については108分の100）を記載すること。

入札金額が当隊所定の予定価格の範囲内の最低価格の入札書を落札者とする。

なお、落札者となるべき最低価格入札が2名以上ある場合は抽選により落札者を決定する。

5 適用する基本条項及び契約書の作成

- (1) 駐屯地用標準契約書役務請負契約条項、談合等の不正行為に関する特約条項、暴力団排除に関する特約条項とする。
- (2) 契約金額が100万円に満たない場合は契約書を省略する場合がある。

6 入札の無効

- (1) 第1項に示す競争に参加する者に必要な資格のない者が行った入札
- (2) 入札に関する条項に違反した入札
- (3) 入札金額、入札者氏名及び押印が判明し難い入札
- (4) 入札者等が実施した「暴力団排除に関する誓約事項」に基づく誓約に虚偽があつた場合の入札

7 その他

- (1) 電報・電話・FAXによる入札は、認めない。
- (2) 代理人による入札については、委任状を提出すること。
- (3) 郵便による入札の場合は**入札日前日 17時まで**に必着となるよう発送すること。なお、郵送する際は、封緘後の封緘印の処置を実施し、事前に連絡をするとともに、便着の確認を電話にて行うこと。また、入札金額が同額による場合は当該入札に関係の無い職員により抽選を実施し、再度の入札となった場合は別途連絡をする。
- (4) 入札へ参加を希望する者は**入札参加有無（申込票）**及び**資格審査結果通知書の写し**を参加意思表示後**速やかに提出**すること。（FAX・メール可）
- (5) 市場価格調査依頼にご協力をお願いします。

期限：令和8年5月15日 13時00分（メール、FAX可）

なお、提出にあたっては**積算の内訳**がわかるものを提出ください。
内訳については別紙に示すものを使用するか、それによりがたい場合は任意の書式で提出ください。

- (6) 問い合わせ及び連絡先

期 間：令和8年5月11日 ～ 入札日前日

入札及び契約に関する事項

〒693-0052 島根県出雲市松寄下町1142-1
陸上自衛隊出雲駐屯地 第356会計隊出雲派遣隊 契約班 担当：三島
TEL0853-21-1045 内線(347) FAX0853-21-5975
メール ma357fin-ma@inet.gsdf.mod.go.jp

仕様書に関する事項

〒693-0052 島根県出雲市松寄下町1142-1
陸上自衛隊出雲駐屯地 出雲駐屯地業務隊 営繕班
TEL0853-21-1045 内線(317) FAX0853-21-5975

本公告は、陸上自衛隊出雲駐屯地 第356会計隊出雲派遣隊
陸上自衛隊中部方面隊ホームページ <https://www.mod.go.jp/gsdf/mae/mafin> に掲示している。

入 札 書

分任契約担当官
 陸上自衛隊 出雲駐屯地
第356会計隊出雲派遣隊長 中村 亮 殿

¥ _____

- 1 納 期 : 令和9年3月31日
- 2 納 入 先 : 出雲駐屯地
- 3 金額には消費税相当額を含まないものとする。
 上記の条件承諾の上入札します。

担 当 : _____
 連 絡 先 : _____
押印を省略する場合は担当者氏名及び連絡先を記載すること

番号	品 名	規 格	単 位	数 量	単 価	金 額	備 考
1	出雲(8)空調設備保守点検	仕様書のとおり	ST	1			
2		以 下 余 白					
3							
4							
5							
6							
7							
8							
9							
10							
11							
12							
13							
14							
15							
16							
17							
18							
19							
20							

「入札及び契約心得」及「標準契約書等」の契約条項等を承諾のうえ入札します
 当社(私(個人の場合)、当団体(団体の場合))は、暴力団排除に関する誓約事項について誓約します。

市 場 価 格 調 査 表

分任契約担当官
陸上自衛隊 出雲駐屯地
第356会計隊出雲派遣隊長 中村 亮 殿

¥ _____

- 1 納 期 : 令和9年3月31日
2 納 入 先 : 出雲駐屯地
3 金額には消費税相当額を含まないものとする。
上記の条件承諾の上見積りします。

担 当 :
連 絡 先 :
押印を省略する場合は担当者氏名、連絡先を記入すること

番号	品 名	規 格	単 位	数 量	単 価	金 額	備 考
1	出雲(8)空調設備保守点検	仕様書のとおり	ST	1			
2		以 下 余 白					
3							
4							
5	<div style="border: 2px solid black; padding: 10px;"> <p>本用紙提出にあたっては別途内訳の提出をお願いいたします</p> <p>内訳は公告に添付のものをお使いいただくか、そぐわない場合は業者様随意の様式で お願いいたします</p> <p>可能な限り詳細な内訳の提出をお願いいたします</p> </div>						
6							
7							
8							
9							
10							
11							
12							
13							
14							
15							
16							
17							
18							
19							
20							

積算内訳表

件名: 出雲(8)空調設備保守点検

項目	摘要	金額	備考
1.直接人件費			
空調保守			
2.直接物品費			
定期点検等及び保守			
3.直接業務費			
	1 + 2		
4.業務管理費			
定期点検等及び保守			
5.業務原価			
	3 + 4		
6.一般管理費			
7.保全業務費	5 + 6		

直接人件費内訳表

件名:出雲(8)空調設備保守点検

番号	区分		単位	数量	単価	金額	備考
1	空調機保守-冷房イン						
(1)	空気熱源ヒートポンプユニット	シーズンイン点検	台	1			
(2)	空気熱源ヒートポンプユニット	シーズンオフ点検	台	1			
(3)	ユニット形空調機(エアーハンドリングユニット)	全熱交換機静止形2000rrf/h超	台	4			
(4)	パッケージ型空調機室外機	シーズンイン点検 冷房能力16.0kw以下	台	10			
(5)	パッケージ型空調機室外機	シーズンイン点検 冷房能力16.0kw超	台	6			
(6)	パッケージ型空調機室内機	シーズンイン点検	台	51			
(7)	ファンコイルユニット(床置形)	シーズンイン点検	台	27			
(8)	冷温水ポンプ	空調用ポンプ	台	2			
2	空調機保守-暖房イン						
(1)	空気熱源ヒートポンプユニット	シーズンイン点検	台	4			
(2)	空気熱源ヒートポンプユニット	シーズンオフ点検	台	4			
(3)	ユニット形空調機(エアーハンドリングユニット)	全熱交換機静止形20001rf/h超	台	4			
(4)	パッケージ型空調機 室外機	シーズンイン点検 冷房能力:16.0kw以下	台	26			
(5)	パッケージ型空調機 室外機	シーズンイン点検 冷房能力16.0kw超	台	10			
(6)	パッケージ型空調機 室内機	シーズンイン点検	台	122			
(7)	ファンコイルユニット(床置形)	シーズンイン点検	台	27			
(8)	ファンコイルユニット(天井カセット)	シーズンイン点検	台	32			
(9)	冷温水ポンプ	空調用ポンプ	台	4			
(10)	クッションタンク	開放形膨張タンク準用	台	2			
(11)	ユニットヒーター	ファンコンベクター準用	台	6			
3	フロン抑制防止法に伴う定期点検	3年周期					
(1)	8号建物	ACP-2	台	1			
(2)	8号建物	AHP-1	台	1			
直接人件費合計							

入札参加申込書 (出雲駐屯地)

下記の入札に参加します。

入札件名	出雲(8)空調設備保守点検		
入札日時	令和8年5月19日	10時00分	
市価調査書提出期限	令和8年5月15日	13時00分	
落札決定方式	総品目総額		
会社名		担当者名	
連絡先	TEL		
	FAX		
	メールアドレス		
入札の方法 (いずれかに○)	当日(立会) ・ 事前(郵送又は持込)		

※必ず防衛省資格決定通知書(写)を添えてFAX又はメールしてください。

TEL番号:0853-21-1045(内線347 担当者:三島)

FAX番号:0853-21-5975

メールアドレス: ma357fin-ma@inet.gsdf.mod.go.jp

委任状

令和 年 月 日

陸上自衛隊出雲駐屯地
第356会計隊出雲派遣隊長

殿

住所

(委任者) 社名

代表者

件名:

私は、下記の者を代理人と定め、(令和 年 月 日から令和 年 月 日)まで下記の一切の権限を委任します。(但し、出納整理期間含む)

記

委任事項

1. 入札(見積)に関する事
2. 契約の締結、解除及び契約の履行に関する事
3. 代金の請求及び受領に関する事
4. 入札及び契約保証金に関する事
5. 復代理人の選任に関する事





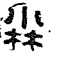



住所

(受任者) 社名

代表者

出雲（8）空調設備保守点検

出雲駐屯地業務隊

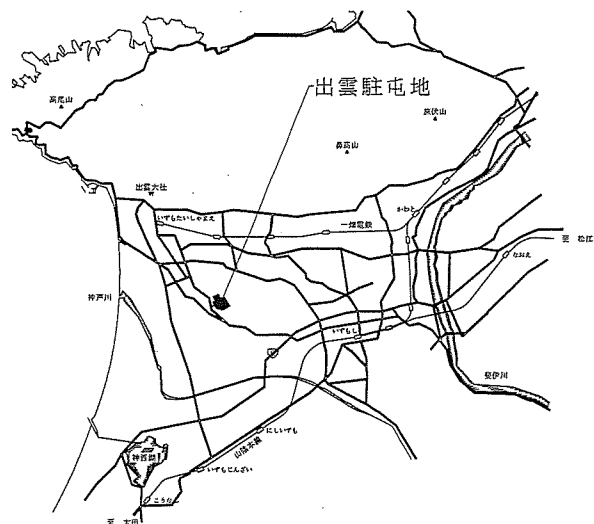
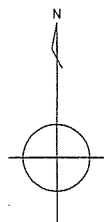
業務隊長	管理科長	営繕班長	電気係長	給排水係長	ボイラー係長	科付専門官	担当者
							
作成年月日	令和8年4月23日						
陸上自衛隊出雲駐屯地業務隊管理科							

仕 様 書

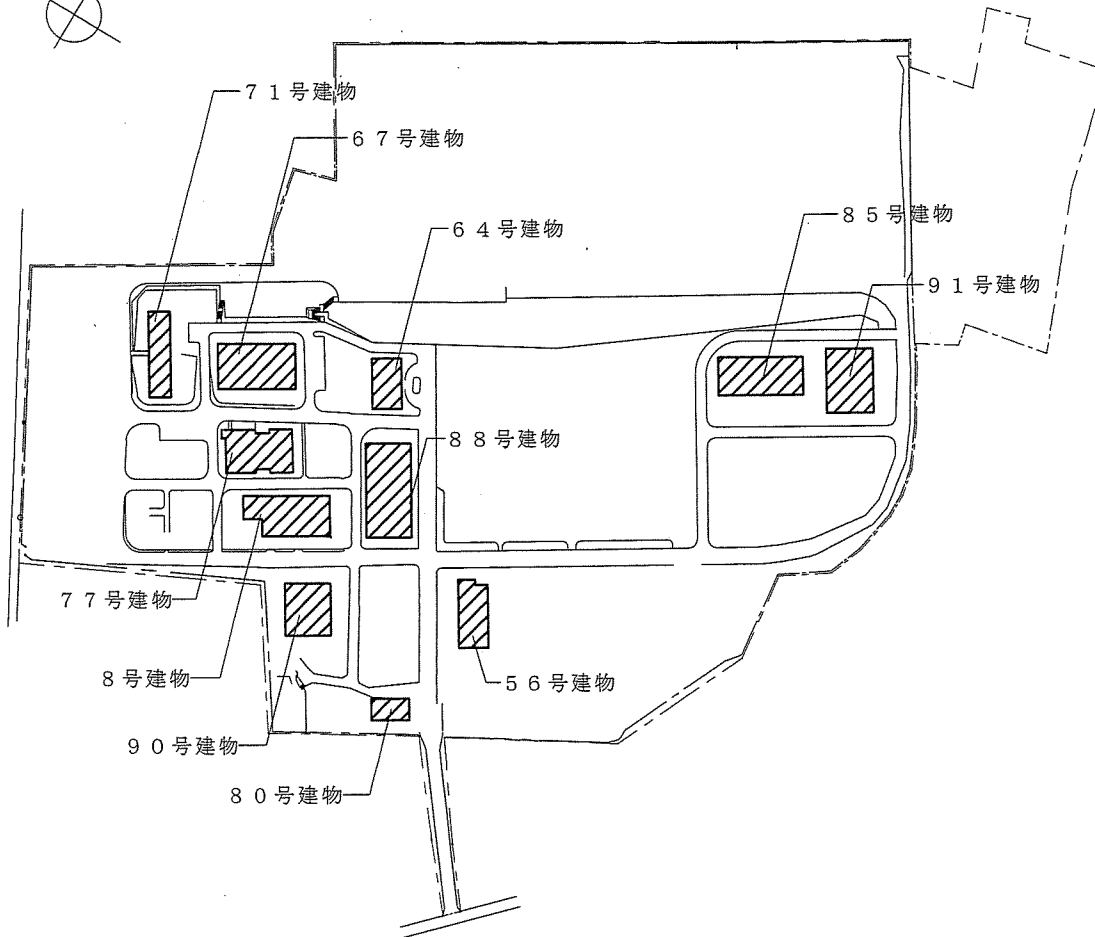
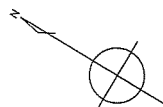
- 1 件 名
出雲（8）空調設備保守点検
- 2 場 所
島根県出雲市松寄下町1142-1 陸上自衛隊出雲駐屯地
- 3 期 間
契約締結日 ～ 令和9年3月31日まで
※ただし、冷房イン作業期間は努めて令和8年5月30日までに実施し、暖房イン作業期間は令和8年11月上旬までに実施すること。細部は監督官の指示による。
- 4 内 容
- (1) 駐屯地施設における空調設備の保守
ア 空調設備保守点検対象機器一覧に示す各機器の「冷房イン」、「暖房イン」における保守、点検を行う。
イ 空調機の不具合の原因説明及び点検報告書の提出、修理見積書の提出を行う。
ウ 機器の保守において室外機内の砂塵等集塵を行い、結束バンド等欠損箇所は復旧を行う。
エ 機器において、各メーカーの基準値等カタログデータを参照すること。
- (2) 空気調整装置のフロン排出抑制法に基づく定期点検
(フロン排出抑制法に基づく定期点検対象機器一覧参照)
- (3) 保守点検基準参考
(社)日本冷凍空調工業会
- 5 一般事項
- (1) 総 則
本役務は、この仕様書及び図面等によるほか、国土交通省建築保全業務共通仕様書による。また、疑義及び不明な点等が生じた場合は、監督官と協議し、仕様書等に記載なき事項でも技術に必要な事項は請負者の責任において履行すること。
- (2) 現場管理
作業中における火災予防、労働安全及び在来施設等の保護には、十分注意を払うものとし、汚破損した場合は、請負者の責任において速やかに原形に復旧すること
- (3) 電気・水道等の使用
自衛隊施設からの電気・水道は、原則として使用させないものとする。ただし、やむを得ない場合は、監督官に申し出て所要の手続きを実施すること。
- (4) 作業時間
敷地内における作業時間帯は、平日（土・日及び祝祭日は除く。）の午前8時15分から午後5時迄を基準とする。その他の時間帯に作業を実施する場合については、事前に監督官と協議のうえ指示に従うこと。
- (5) 作業写真
請負者は主要な工程段階において写真撮影を実施すること。項目は作業前・作業中・完了後のほか、監督官の指示する箇所とする。また、写真はA4紙に整理のうえ1部提出すること。
- (6) 清掃・後片付け
点検作業終了後、速やかに作業場所の清掃・後片付けを行い、監督官の点検を受けること。

- 6 特記事項
- (1) 点検の結果、消耗品（結束バンド、パッキン等）の交換については請負者負担とする。
- (2) 点検の結果、要取替部品等が発生した際は速やかに監督官へ報告し、見積書を提出すること。
- 7 提出書類
- (1) 工程表（保守点検手順表） 1部（契約後速やかに）
(2) 現場代理人等指名通知書 1部（経歴書含む）
(3) 下請負者通知書 1部（設定後速やかに）
(4) 着手届 1部（着手当日）
(5) 完了届 1部（完了当日）
(6) 作業写真 1部（役務完了後速やかに）
(7) 内訳明細書 1部（契約後速やかに）
(8) 点検報告書 1部（役務完了後速やかに）
(9) その他指示された書類 1部（その都度）
- 8 検 査
点検作業完了後、提出書類を提出し検査官の指示する完了検査を受け、合格をもって役務完了とする。なお、完了検査は検査官立会のもと当該仕様書に基づき実施する。

件 名	出雲（8）空調設備保守点検	図面番号	2/26
図 名	仕 様 書	縮 尺	—
陸上自衛隊出雲駐屯地業務隊管理科			



案内図 S=1/50,000



配置図 S=1/3,000

件名	出雲(8)空調設備保守点検	図面番号	3/26
図名	案内図・配置図	縮尺	図示
陸上自衛隊出雲駐屯地業務隊管理科			

空調設備保守点検対象機器一覧 (1)

5 6 号建物空調機器点検一覧表

記号	名称	規格・仕様等	電気特性		数量	設置場所等
			相	電圧		
ACP-1	空冷ヒートポンプ式 マルチパッケージ型 空調機 (室外機)	「ダイキン工業㈱」 RXTP112GH 室外機 冷房能力：10.0kW 暖房能力：11.2kW 圧縮機：2.74kW	3	200V	1	屋外
ACP1-1	天井カセット 2方向形 室内機	「ダイキン工業㈱」 BYBCP50CEF 冷房能力：5.0kW 暖房能力：5.5kW	1	200V	1	事務室
ACP1-2	天井カセット 2方向形 室内機	「ダイキン工業㈱」 BYBCP50CEF 冷房能力：5.0kW 暖房能力：5.5kW	1	200V	2	事務室
ACP-2	空冷ヒートポンプ式 マルチパッケージ型 空調機 (室外機)	「ダイキン工業㈱」 RXTP112GH 室外機 冷房能力：10.0kW 暖房能力：11.2kW 圧縮機：2.74kW	3	200V	1	屋外
ACP2-1	天井カセット 2方向形 室内機	「ダイキン工業㈱」 BYBCP50CEF 冷房能力：5.0kW 暖房能力：5.5kW	1	200V	2	事務室
ACP2-2	天井カセット 2方向形 室内機	「ダイキン工業㈱」 BYBCP50CEF 冷房能力：5.0kW 暖房能力：5.5kW	1	200V	1	事務室
ACP-3	空冷ヒートポンプ式 パッケージ型 ツインタイプユニット 空調機 (室外機)	「ダイキン工業㈱」 RSRP112C 室外機 冷房能力：10.0kW 暖房能力：11.2kW 圧縮機：1.79kW	3	200V	2	屋外
ACP3-1	天井カセット 4方向形 室内機	「ダイキン工業㈱」 FHCP56FC 冷房能力：5.0kW 暖房能力：5.5kW	1	200V	4	事務室
ACP-4	空冷ヒートポンプ式 パッケージ型 シングルタイプユニット 空調機 (室外機)	「ダイキン工業㈱」 RSRP140CH 室外機 冷房能力：12.5kW 暖房能力：14.0kW 圧縮機：1.79kW	3	200V	1	屋外
ACP4-1	床置き形 室内機	「ダイキン工業㈱」 FVP140FC 冷房能力：5.0kW 暖房能力：5.5kW	1	200V	1	事務室

6 4 号建物空調機器点検一覧表

記号	名称	規格・仕様等	電気特性		数量	設置場所等
			相	電圧		
ACP-1	空冷ヒートポンプ式 マルチパッケージ型 空調機 (室外機)	「HITACHI」 RAS-AP280SSM 室外機 冷房能力：21.70kW 暖房能力：16.80kW 圧縮機：8.48kW	3	200V	1	屋外
ACP1-1	天井カセット 4方向形 室内機	「HITACHI」 RCI-GP56K3 冷房能力：5.0kW 暖房能力：3.3kW	1	200V	2	1階 事務室
ACP1-2	天井カセット 2方向形 室内機	「HITACHI」 RCI-GP56K3 冷房能力：5.0kW 暖房能力：3.3kW	1	200V	2	2階 事務室
ACP-2	空冷ヒートポンプ式 マルチパッケージ型 空調機 (室外機)	「HITACHI」 RAS-AP280SSM 室外機 冷房能力：21.70kW 暖房能力：16.80kW 圧縮機：8.48kW	3	200V	1	屋外
ACP2-1	天井カセット 2方向形 室内機	「HITACHI」 RCI-GP56K3 冷房能力：5.0kW 暖房能力：3.3kW	1	200V	1	3階 事務室
ACP2-2	天井カセット 2方向形 室内機	「HITACHI」 RCI-GP56K3 冷房能力：5.0kW 暖房能力：3.3kW	1	200V	1	3階 事務室
ACP2-3	天井カセット 2方向形 室内機	「HITACHI」 RCI-GP56K3 冷房能力：5.0kW 暖房能力：3.3kW	1	200V	1	3階 事務室
ACP2-4	天井カセット 2方向形 室内機	「HITACHI」 RCI-GP56K3 冷房能力：5.0kW 暖房能力：5.5kW	1	200V	1	3階 事務室

件名	出雲(8)空調設備保守点検	図面番号	4/26
図名	空調設備保守点検対象機器一覧(1)	縮尺	—
陸上自衛隊出雲駐屯地業務隊管理科			

空調設備保守点検対象機器一覧 (2)

6 4号建物空調機器点検一覧表

記号	名称	規格・仕様等	電気特性		数量	設置場所等
			相	電圧		
ACP-4	空冷ヒートポンプ式 パッケージ型 ペアタイプ 空調機 (室外機)	「HITACHI」 RAS-GP80RSH3 室外機 冷房能力：6.10kW 暖房能力：4.00kW 圧縮機：1.45kW	3	200V	1	屋外
ACP4-1	天井カセット 4方向形 室内機	「HITACHI」 RCI-GP80K3 冷房能力：5.0kW 暖房能力：3.3kW	1	200V	1	1階 事務室
ACP-8	空冷ヒートポンプ式 パッケージ型 ペアタイプ 空調機 (室外機)	「HITACHI」 RAS-GP80RSH3 室外機 冷房能力：6.10kW 暖房能力：4.00kW 圧縮機：1.45kW	3	200V	1	屋外
ACP8-1	天井カセット 2方向形 室内機	「HITACHI」 RCI-GP80K3 冷房能力：5.0kW 暖房能力：3.3kW	1	200V	1	2階 会議室
ACP-9	空冷ヒートポンプ式 パッケージ型 ペアタイプ 空調機 (室外機)	「HITACHI」 RAS-GP112RSH3 室外機 冷房能力：8.40kW 暖房能力：6.70kW 圧縮機：2.00kW	3	200V	1	屋外
ACP-9-1	天井カセット 2方向形 室内機	「HITACHI」 RCI-GP80K3 冷房能力：5.0kW 暖房能力：3.3kW	1	200V	1	2階 会議室

6 7号建物空調機器点検一覧表

記号	名称	規格・仕様等	電気特性		数量	設置場所等
			相	電圧		
ACPM-2	空冷ヒートポンプ式 マルチパッケージ型 氷蓄熱ビル用マルチ (室外機)	「ダイキン工業㈱」 RSXYP224PE 室外機 冷房能力：22.4kW 暖房能力：25.0kW 圧縮機：5.2kW	3	200V	1	屋外
ACPM-2-1	天井カセット 4方向形 室内機	「ダイキン工業㈱」 FXYP45MD 冷房能力：4.5kW 暖房能力：5.0kW	1	200V	4	事務室
ACPM-4	空冷ヒートポンプ式 マルチパッケージ型 氷蓄熱ビル用マルチ (室外機)	「ダイキン工業㈱」 RSXYP280PE 室外機 冷房能力：28.0kW 暖房能力：31.5kW 圧縮機：6.1kW	3	200V	1	屋外
ACPM-4-1	天井カセット 4方向形 室内機	「ダイキン工業㈱」 FXYP80MD 冷房能力：8.0kW 暖房能力：9.0kW	1	200V	4	廊下
ACPM-4-2	天井カセット 4方向形 室内機	「ダイキン工業㈱」 FXYP22MA 冷房能力：2.2kW 暖房能力：2.5kW	1	200V	2	談話室

件名	出雲(8)空調設備保守点検	図面番号	5/26
図名	空調設備保守点検対象機器一覧(2)	縮尺	-
陸上自衛隊出雲駐屯地業務隊管理科			

空調設備保守点検対象機器一覧 (3)

71号建物空調機器点検一覧表

記号	名称	規格・仕様等	電気特性		数量	設置場所等
			相	電圧		
ACP-7	空冷ヒートポンプ式 パッケージ型 マルチ式 空調機 (室外機)	「HITACHI」 RAS-AP112SSM 室外機 冷房能力：7.20kW 暖房能力：7.90kW 圧縮機：3.00kW	3	200V	1	屋外
ACP-7-1	天井吊型 室内機	「HITACHI」 RCI-GP36K3 冷房能力：3.0kW 暖房能力：2.1kW	1	200V	1	1階 居室
ACP-7-2	天井吊型 室内機	「HITACHI」 RCI-GP36K3 冷房能力：3.0kW 暖房能力：2.1kW	1	200V	1	1階 居室
ACP-7-3	天井吊型 室内機	「HITACHI」 RCI-GP22K3 冷房能力：1.7kW 暖房能力：1.5kW	1	200V	1	1階 居室
ACP-9	空冷ヒートポンプ式 パッケージ型 マルチ式 空調機 (室外機)	「HITACHI」 RAS-AP140SSM 室外機 冷房能力：12.7kW 暖房能力：10.3kW 圧縮機：3.90kW	3	200V	1	屋外
ACP-9-1	天井吊型 室内機	「HITACHI」 RCI-GP36K3 冷房能力：3.0kW 暖房能力：2.1kW	1	200V	1	2階 居室
ACP-9-2	天井吊型 室内機	「HITACHI」 RCI-GP36K3 冷房能力：3.0kW 暖房能力：2.1kW	1	200V	1	2階 居室
ACP-9-3	天井吊型 室内機	「HITACHI」 RCI-GP36K3 冷房能力：3.0kW 暖房能力：2.1kW	1	200V	1	2階 居室
ACP-9-4	天井吊型 室内機	「HITACHI」 RCI-GP36K3 冷房能力：3.0kW 暖房能力：2.1kW	1	200V	1	2階 居室
ACP-10	空冷ヒートポンプ式 パッケージ型 マルチ式 空調機 (室外機)	「HITACHI」 RAS-AP224SSM 室外機 冷房能力：16.00kW 暖房能力：14.7kW 圧縮機：5.39kW	3	200V	1	屋外

71号建物空調機器点検一覧表

記号	名称	規格・仕様等	電気特性		数量	設置場所等
			相	電圧		
ACP-10-1	天井吊型 室内機	「HITACHI」 RCI-GP56K3 冷房能力：4.5kW 暖房能力：2.9kW	1	200V	1	2階 居室
ACP-10-2	天井吊型 室内機	「HITACHI」 RCI-GP36K3 冷房能力：3.0kW 暖房能力：2.1kW	1	200V	1	2階 居室
ACP-10-3	天井吊型 室内機	「HITACHI」 RCI-GP36K3 冷房能力：3.0kW 暖房能力：2.1kW	1	200V	1	2階 居室
ACP-10-4	天井吊型 室内機	「HITACHI」 RCI-GP36K3 冷房能力：3.0kW 暖房能力：2.1kW	1	200V	1	2階 居室
ACP-10-5	天井吊型 室内機	「HITACHI」 RCI-GP22K3 冷房能力：1.7kW 暖房能力：1.5kW	1	200V	1	2階 居室
ACP-11	空冷ヒートポンプ式 パッケージ型 マルチ式 空調機 (室外機)	「HITACHI」 RAS-AP112SSM 室外機 冷房能力：8.60kW 暖房能力：7.30kW 圧縮機：3.00kW	3	200V	1	屋外
ACP-11-1	天井吊型 室内機	「HITACHI」 RCI-GP22K3 冷房能力：1.7kW 暖房能力：1.5kW	1	200V	1	2階 居室
ACP-11-2	天井吊型 室内機	「HITACHI」 RCI-GP36K3 冷房能力：3.0kW 暖房能力：2.1kW	1	200V	1	2階 居室
ACP-11-3	天井吊型 室内機	「HITACHI」 RCI-GP36K3 冷房能力：3.0kW 暖房能力：2.1kW	1	200V	1	2階 居室

件名	出雲(8)空調設備保守点検	図面番号	6/26
図名	空調設備保守点検対象機器一覧(3)	縮尺	-
陸上自衛隊出雲駐屯地業務隊管理科			

空調設備保守点検対象機器一覧 (4)

71号建物空調機器点検一覧表

記号	名称	規格・仕様等	電気特性		数量	設置場所等
			相	電圧		
ACP-12	空冷ヒートポンプ式 パッケージ型 マルチ式 空調機 (室外機)	「HITACHI」 RAS-AP140SSM 室外機 冷房能力：12.7kW 暖房能力：10.3kW 圧縮機：3.90kW	3	200V	1	屋外
ACP-12-1	天井吊型 室内機	「HITACHI」 RCI-GP36K3 冷房能力：3.0kW 暖房能力：2.1kW	1	200V	1	3階 居室
ACP-12-2	天井吊型 室内機	「HITACHI」 RCI-GP36K3 冷房能力：3.0kW 暖房能力：2.1kW	1	200V	1	3階 居室
ACP-12-3	天井吊型 室内機	「HITACHI」 RCI-GP36K3 冷房能力：3.0kW 暖房能力：2.1kW	1	200V	1	3階 居室
ACP-12-4	天井吊型 室内機	「HITACHI」 RCI-GP36K3 冷房能力：3.0kW 暖房能力：2.1kW	1	200V	1	3階 居室
ACP-13	空冷ヒートポンプ式 パッケージ型 マルチ式 空調機 (室外機)	「HITACHI」 RAS-AP224SSM 室外機 冷房能力：15.3kW 暖房能力：13.2kW 圧縮機：5.39kW	3	200V	1	屋外
ACP-13-1	天井吊型 室内機	「HITACHI」 RCI-GP36K3 冷房能力：3.0kW 暖房能力：2.1kW	1	200V	1	3階 居室
ACP-13-2	天井吊型 室内機	「HITACHI」 RCI-GP36K3 冷房能力：3.0kW 暖房能力：2.1kW	1	200V	1	3階 居室
ACP-13-3	天井吊型 室内機	「HITACHI」 RCI-GP36K3 冷房能力：3.0kW 暖房能力：2.1kW	1	200V	1	3階 居室
ACP-13-4	天井吊型 室内機	「HITACHI」 RCI-GP36K3 冷房能力：3.0kW 暖房能力：2.1kW	1	200V	1	3階 居室
ACP-13-5	天井吊型 室内機	「HITACHI」 RCI-GP36K3 冷房能力：3.0kW 暖房能力：2.1kW	1	200V	1	3階 居室

71号建物空調機器点検一覧表

記号	名称	規格・仕様等	電気特性		数量	設置場所等
			相	電圧		
ACP-14	空冷ヒートポンプ式 パッケージ型 マルチ式 空調機 (室外機)	「HITACHI」 RAS-AP112SSM 室外機 冷房能力：10.4kW 暖房能力：7.70kW 圧縮機：3.00kW	3	200V	1	屋外
ACP-14-1	天井吊型 室内機	「HITACHI」 RCI-GP36K3 冷房能力：3.0kW 暖房能力：2.1kW	1	200V	1	3階 居室
ACP-14-2	天井吊型 室内機	「HITACHI」 RCI-GP36K3 冷房能力：3.0kW 暖房能力：2.1kW	1	200V	1	3階 居室
ACP-14-3	天井吊型 室内機	「HITACHI」 RCI-GP36K3 冷房能力：3.0kW 暖房能力：2.1kW	1	200V	1	3階 居室
ACP-15	空冷ヒートポンプ式 パッケージ型 マルチ式 空調機 (室外機)	「HITACHI」 RAS-AP140SSM 室外機 冷房能力：14.0kW 暖房能力：16.0kW 圧縮機：3.90kW	3	200V	1	屋外
ACP-15-1	天井吊型 室内機	「HITACHI」 RCI-GP36K3 冷房能力：3.0kW 暖房能力：2.1kW	1	200V	1	4階 居室
ACP-15-2	天井吊型 室内機	「HITACHI」 RCI-GP36K3 冷房能力：3.0kW 暖房能力：2.1kW	1	200V	1	4階 居室
ACP-15-3	天井吊型 室内機	「HITACHI」 RCI-GP36K3 冷房能力：3.0kW 暖房能力：2.1kW	1	200V	1	4階 居室
ACP-15-4	天井吊型 室内機	「HITACHI」 RCI-GP36K3 冷房能力：3.0kW 暖房能力：2.1kW	1	200V	1	4階 居室

件名	出雲(8)空調設備保守点検	図面番号	7/26
図名	空調設備保守点検対象機器一覧(4)	縮尺	-
陸上自衛隊出雲駐屯地業務隊管理科			

空調設備保守点検対象機器一覧 (5)

71号建物空調機器点検一覧表

記号	名称	規格・仕様等	電気特性		数量	設置場所等
			相	電圧		
ACP-16	空冷ヒートポンプ式 パッケージ型 マルチ式 空調機 (室外機)	「HITACHI」 RAS-AP224SSM 室外機 冷房能力：22.4kW 暖房能力：25.0kW 圧縮機：3.00kW	3	200V	1	屋外
ACP-16-1	天井吊型 室内機	「HITACHI」 RCI-GP36K3 冷房能力：3.0kW 暖房能力：2.1kW	1	200V	1	4階 居室
ACP-16-2	天井吊型 室内機	「HITACHI」 RCI-GP36K3 冷房能力：3.0kW 暖房能力：2.1kW	1	200V	1	4階 居室
ACP-16-3	天井吊型 室内機	「HITACHI」 RCI-GP36K3 冷房能力：3.0kW 暖房能力：2.1kW	1	200V	1	4階 居室
ACP-16-4	天井吊型 室内機	「HITACHI」 RCI-GP36K3 冷房能力：3.0kW 暖房能力：2.1kW	1	200V	1	4階 居室
ACP-16-5	天井吊型 室内機	「HITACHI」 RCI-GP36K3 冷房能力：3.0kW 暖房能力：2.1kW	1	200V	1	4階 居室
ACP-17	空冷ヒートポンプ式 パッケージ型 マルチ式 空調機 (室外機)	「HITACHI」 RAS-AP112SSM 室外機 冷房能力：10.5kW 暖房能力：7.7kW 圧縮機：3.00kW	3	200V	1	屋外
ACP-17-1	天井吊型 室内機	「HITACHI」 RCI-GP36K3 冷房能力：3.0kW 暖房能力：2.1kW	1	200V	1	4階 居室
ACP-17-2	天井吊型 室内機	「HITACHI」 RCI-GP36K3 冷房能力：3.0kW 暖房能力：2.1kW	1	200V	1	4階 居室
ACP-17-3	天井吊型 室内機	「HITACHI」 RCI-GP36K3 冷房能力：3.0kW 暖房能力：2.1kW	1	200V	1	4階 居室

71号建物空調機器点検一覧表

記号	名称	規格・仕様等	電気特性		数量	設置場所等
			相	電圧		
ACP-18	空冷ヒートポンプ式 パッケージ型 マルチ式 空調機 (室外機)	「HITACHI」 RAS-AP160SSM 室外機 冷房能力：14.0kW 暖房能力：12.7kW 圧縮機：5.55kW	3	200V	1	屋外
ACP-18-1	天井吊型 室内機	「HITACHI」 RCI-GP36K3 冷房能力：3.0kW 暖房能力：2.1kW	1	200V	1	5階 居室
ACP-18-2	天井吊型 室内機	「HITACHI」 RCI-GP36K3 冷房能力：3.0kW 暖房能力：2.1kW	1	200V	1	5階 居室
ACP-18-3	天井吊型 室内機	「HITACHI」 RCI-GP36K3 冷房能力：3.0kW 暖房能力：2.1kW	1	200V	1	5階 居室
ACP-18-4	天井吊型 室内機	「HITACHI」 RCI-GP36K3 冷房能力：3.0kW 暖房能力：2.1kW	1	200V	1	5階 居室
ACP-19	空冷ヒートポンプ式 パッケージ型 マルチ式 空調機 (室外機)	「HITACHI」 RAS-AP224SSM 室外機 冷房能力：16.3kW 暖房能力：16.0kW 圧縮機：5.39kW	3	200V	1	屋外
ACP-19-1	天井吊型 室内機	「HITACHI」 RCI-GP36K3 冷房能力：3.0kW 暖房能力：2.1kW	1	200V	1	5階 居室
ACP-19-2	天井吊型 室内機	「HITACHI」 RCI-GP36K3 冷房能力：3.0kW 暖房能力：2.1kW	1	200V	1	5階 居室
ACP-19-3	天井吊型 室内機	「HITACHI」 RCI-GP36K3 冷房能力：3.0kW 暖房能力：2.1kW	1	200V	1	5階 居室
ACP-19-4	天井吊型 室内機	「HITACHI」 RCI-GP36K3 冷房能力：3.0kW 暖房能力：2.1kW	1	200V	1	5階 居室

件名	出雲(8)空調設備保守点検	図面番号	8/26
図名	空調設備保守点検対象機器一覧(5)	縮尺	-
陸上自衛隊出雲駐屯地業務隊管理科			

空調設備保守点検対象機器一覧 (6)

7 1号建物空調機器点検一覧表

記号	名称	規格・仕様等	電気特性		数量	設置場所等
			相	電圧		
ACP-19-5	天井吊型 室内機	「HITACHI」 RCI-GP36K3 冷房能力：3.0kW 暖房能力：2.1kW	1	200V	1	5階 居室
ACP-20	空冷ヒートポンプ式 パッケージ型 マルチ式 空調機 (室外機)	「HITACHI」 RAS-AP140SSM 室外機 冷房能力：12.5kW 暖房能力：9.80kW 圧縮機：3.90kW	3	200V	1	屋 外
ACP-20-1	天井吊型 室内機	「HITACHI」 RCI-GP45K3 冷房能力：3.7kW 暖房能力：2.4kW	1	200V	1	5階 居室
ACP-20-2	天井吊型 室内機	「HITACHI」 RCI-GP45K3 冷房能力：3.7kW 暖房能力：2.4kW	1	200V	1	5階 居室
ACP-20-3	天井吊型 室内機	「HITACHI」 RCI-GP45K3 冷房能力：3.7kW 暖房能力：2.4kW	1	200V	1	5階 居室

7 7号建物空調機器点検一覧表

記号	名称	規格・仕様等	電気特性		数量	設置場所等
			相	電圧		
AHP-1	空冷式 ヒートポンプテラ	「三菱電機㈱」 CAV-MP1500-P-BS 冷房能力：150.0kW 圧縮機：9.2kW×4 冷水量：430L/min 冷水出入口温度：7～12℃ 冷水ポンプ：5.5kw	3	200V	1	屋外
TC-1	クッションタンク	SUS製 1,000L			1	機械室
AHU-1	ユニット型空調機 エアハンド リングユニット	「木村工機」FCV-180V2-C 冷水コイル FA=1.188㎡ 15.9φCUT8列24段 蒸気コイル FA=1.139㎡ 15.9φCUT1列23段 ファン 両吸込多翼形送風機 1連装 10,300㎡/h 加湿機 加湿量 36.8kg/h OAフィルター 500×500×20mm 20枚	3	200V	1	1階 機械室

8 0号建物空調機器点検一覧表

記号	名称	規格・仕様等	電気特性		数量	設置場所等
			相	電圧		
ACP-1	空冷ヒートポンプ式 マルチパッケージ型 空調機 (室外機)	「ダイキン工業㈱」 RXTP224GE 冷房能力：22.0kW 暖房能力：22.4kW 圧縮機：5.56kW	3	200V	1	屋外
ACP-1-1	天井カセット 4方向形 ベアタイプ室内機	「ダイキン工業㈱」 FXYFP56NB 冷房能力：5.6kW 暖房能力：6.3kW	1	200V	2	事務室①
ACP-1-2	天井カセット 4方向形 室内機	「ダイキン工業㈱」 FXYFP28NB 冷房能力：2.8kW 暖房能力：3.2kW	1	200V	1	食事室

件名	出雲 (8) 空調設備保守点検	図面番号	9/26
図名	空調設備保守点検対象機器一覧 (6)	縮尺	—
陸上自衛隊出雲駐屯地業務隊管理科			

空調設備保守点検対象機器一覧 (7)

85号建物空調機器点検一覧表

記号	名称	規格・仕様等	電気特性		数量	設置場所等
			相	電圧		
ACP-1	空冷ヒートポンプ式 マルチパッケージ型 空調機 (室外機)	「ダイキン工業㈱」 RZRP80BYVE 冷房能力：7.1kW 暖房能力：8.0kW 圧縮機：1.7kW	1	200V	冷房 1.78kW 暖房 1.85kW	1 屋外
ACP-1-1	天井カセット 4方向形 ペアタイプ室内機	「ダイキン工業㈱」 FHCP40FC 冷房能力：3.6kW 暖房能力：4.0kW	1	200V	冷房 0.075kW 暖房 0.053kW	2 事務室①
ACP-2	空冷ヒートポンプ式 マルチパッケージ型 空調機 (室外機)	「ダイキン工業㈱」 RZRP112BYE 冷房能力：10.0kW 暖房能力：11.2kW 圧縮機：1.95kW	3	200V	冷房 2.45kW 暖房 2.54kW	1 屋外
ACP-2-1	天井カセット 4方向形 ペアタイプ室内機	「ダイキン工業㈱」 FHCP56FC 冷房能力：5.0kW 暖房能力：5.6kW	1	200V	冷房 0.075kW 暖房 0.053kW	2 控室①
ACP-3	空冷ヒートポンプ式 マルチパッケージ型 空調機 (室外機)	「ダイキン工業㈱」 RZRP140BYE 冷房能力：12.5kW 暖房能力：14.0kW 圧縮機：2.45kW	3	200V	冷房 3.38kW 暖房 3.28kW	1 屋外
ACP-3-1	天井カセット 4方向形 ペアタイプ室内機	「ダイキン工業㈱」 FHCP71FC 冷房能力：6.3kW 暖房能力：7.1kW	1	200V	冷房 0.09kW 暖房 0.088kW	2 控室②
ACP-4	空冷ヒートポンプ式 マルチパッケージ型 空調機 (室外機)	「ダイキン工業㈱」 RZRP160BYE 冷房能力：14.0kW 暖房能力：16.0kW 圧縮機：3.08kW	3	200V	冷房 4.18kW 暖房 4.05kW	1 屋外
ACP-4-1	天井カセット 4方向形 ペアタイプ室内機	「ダイキン工業㈱」 FHCP80FC 冷房能力：7.1kW 暖房能力：8.0kW	1	200V	冷房 0.166kW 暖房 0.159kW	2 事務室②

件名	出雲 (8) 空調設備保守点検	図面番号	10/26
図名	空調設備保守点検対象機器一覧 (7)	縮尺	-
陸上自衛隊出雲駐屯地業務隊管理科			

空調設備保守点検対象機器一覧 (8)

88号建物空調機器点検一覧表

記号	名称	規格・仕様等	電気特性			数量	設置場所等
			相	電圧	電力等		
AHP-1	空冷式 ヒートポンプチャラー	「三菱電機㈱」 CAHV-P1800A-BS 冷房能力：181.9kW 暖房能力：141.5kW 圧縮機：11kW×4 冷水量：511L/min 温水量：406L/min 冷水出入口温度：7~12℃ 温水出入口温度：45~50℃	3	200V	74kW	1	屋上
PCH-1	冷温水ポンプ	片吸込渦巻型（メカニカルシール） 65A×50A×490 L/min ×200kpa	3	200V	3.7kW	2	1階 空調機械室
ACU-1	ユニット型空調和機 (エアハンドリングユニット)	「三菱重工冷熱㈱」 TUC-40 HR 冷房能力：38.4kW 暖房能力：23.8kW 処理風量：2100m3/h OAフィルター 400×330×20mm 2枚	3	200V	4.5kW	1	1階 空調機械室
ACU-2	ユニット型空調和機 (エアハンドリングユニット)	「三菱重工冷熱㈱」 TUC-100 HR 冷房能力：83.3kW 暖房能力：43.8kW 処理風量：3930m3/h OAフィルター 520×430×20mm 2枚	3	200V	9.1kW	1	2階 空調機械室
ACU-3	ユニット型空調和機 (エアハンドリングユニット)	「三菱重工冷熱㈱」 TUC-100 HR 冷房能力：82.1kW 暖房能力：48.5kW 処理風量：4200m3/h OAフィルター 520×430×20mm 2枚	3	200V	9.1kW	1	3階 空調機械室
FCU	床置形ファンコイル	エアフィルター 化学繊維製不織布	フィルター寸法 495*198*10			28	

記号	名称	規格・仕様等	電気特性			数量	設置場所等
			相	電圧	電力等		
ACP-1	水蓄熱 マルチパッケージ型 空調機（室外機）	「三菱電機㈱」 PUHY-P450MKHG1-BS 冷房能力：34.0kW 暖房能力：33.3kW 圧縮機：7.1kW	3	200V	7.5kW	1	屋上
ACP-1-1	天井カセット 2方向形 室内機	「三菱電機㈱」 PLFY-P28LMG3 冷房能力：2.4kW 暖房能力：2.4kW	1	200V	0.015kW	1	歯科室
ACP-1-2	天井カセット 4方向形 室内機	「三菱電機㈱」 PLFY-P45EMG3 冷房能力：4.0kW 暖房能力：2.3kW	1	200V	0.05kW	1	事務所
ACP-1-3 ACP-1-4 ACP-1-9 ACP-1-11 ACP-1-12	天井カセット 2方向形 室内機	「三菱電機㈱」 PLFY-P22LMG3 冷房能力：2.2kW 暖房能力：1.5kW	1	200V	0.015kW	5	事務所×2 調剤室 臨床心理室 検査室
ACP-1-5 ACP-1-7 ACP-1-8 ACP-1-10	壁掛形室内機	「三菱電機㈱」 PKFY-P22BMG3 冷房能力：0.5kW 暖房能力：0.7kW	1	200V	0.017kW	4	暗室 倉庫 操作室 無音響室
ACP-1-6	天井カセット 4方向形 室内機	「三菱電機㈱」 PKFY-P22EMG3 冷房能力：1.2kW 暖房能力：2.0kW	1	200V	0.05kW	1	X線室
ACP-1-13	天井カセット 2方向形 室内機	「三菱電機㈱」 PLFY-P71LMG3 冷房能力：6.4kW 暖房能力：3.2kW	1	200V	0.05kW	1	待合室
ACP-1-14 ACP-1-15	天井カセット 2方向形 室内機	「三菱電機㈱」 PLFY-P36LMG3 冷房能力：3.1kW 暖房能力：2.2kW	1	200V	0.05kW	3	廊下×3
ACP-5 ACP-15 ACP-21	空冷式ヒートポンプ パッケージ天井 カセット2方向形 室内機	「三菱電機㈱」 室外機：PUZ-ERP112LA3-BS 室内機：PL-RP112LA10 冷房能力：8.9kW 暖房能力：3.3kW	3	200V	室外機 2.16kW 室内機 0.05kW	3 3	屋上 1~3階 通信機械室

件名	出雲(8)空調設備保守点検	図面番号	11/26
図名	空調設備保守点検対象機器一覧(8)	縮尺	-
陸上自衛隊出雲駐屯地業務隊管理科			

空調設備保守点検対象機器一覧 (9)

90号建物空調機器点検一覧表

記号	名称	規格・仕様等	電気特性		数量	設置場所等
			相	電圧		
RP-1	空冷式 ヒートポンプチラー	「ダイキン工業(株)」 UWXY85GCR 冷房能力：72.0kW 暖房能力：75.0kW 圧縮機：4.71kW×3 冷温水量：214.00L/min 冷水出入口温度：7~12℃ 温水出入口温度：50~55℃	3	200V	1	屋上
ACPM-1	空冷ヒートポンプ式 パッケージ型 マルチ式 空調機 (室外機)	「HITACHI」 RAS-AP560TS 室外機 冷房能力：56.0kW 暖房能力：63.0kW 圧縮機：8.78kW×2	3	200V	1	屋上
ACPM-1-1	天井カセット型 1方向形 室内機	「HITACHI」 RCIS-GP22K2 冷房能力：2.2kW 暖房能力：2.5kW	1	200V	1	1階 更衣室
ACPM-1-2	天井カセット型 4方向形 室内機	「HITACHI」 RCIS-GP45K3 冷房能力：4.5kW 暖房能力：5.0kW	1	200V	2	1階 事務室
ACPM-1-3	天井カセット型 4方向形 室内機	「HITACHI」 RCIS-GP71K3 冷房能力：7.1kW 暖房能力：8.5kW	1	200V	1	2階 更衣室
ACPM-1-4	天井カセット型 1方向形 室内機	「HITACHI」 RCIS-GP22K2 冷房能力：2.2kW 暖房能力：2.5kW	1	200V	1	2階 更衣室
ACPM-1-5	天井カセット型 4方向形 室内機	「HITACHI」 RCIS-GP71K3 冷房能力：7.1kW 暖房能力：8.5kW	1	200V	1	2階 更衣室
ACPM-1-6	天井カセット型 4方向形 室内機	「HITACHI」 RCIS-GP45K3 冷房能力：4.5kW 暖房能力：5.0kW	1	200V	1	2階 事務室
ACPM-1-7	天井カセット型 4方向形 室内機	「HITACHI」 RCIS-GP45K3 冷房能力：4.5kW 暖房能力：5.0kW	1	200V	1	2階 事務室
ACPM-1-8	天井カセット型 4方向形 室内機	「HITACHI」 RCIS-GP45K3 冷房能力：4.5kW 暖房能力：5.0kW	1	200V	2	2階 事務室

記号	名称	規格・仕様等	電気特性		数量	設置場所等
			相	電圧		
ACP-6	空冷ヒートポンプ式 パッケージ型 マルチ式 空調機 (室外機)	「HITACHI」 RAS-GP80RSH3 室外機 冷房能力：7.10kW 暖房能力：8.00kW 圧縮機：1.45kW×2	3	200V	1	屋外
ACP-6-1	天井カセット型 4方向形 室内機	「HITACHI」 RCIS-GP80K3 冷房能力：7.1kW 暖房能力：8.0kW	1	200V	1	2階 会議室
FCU-2	ファンコイル ユニット 天井カセット形 2方向形	「新晃工業」 CP-200-B-K 冷房能力：1.93kW 暖房能力：2.89kW 水量：5.0L/min	1	200V	1	5階 自習室
FCU-3	ファンコイル ユニット 天井カセット形 2方向形	「新晃工業」 CP-300-B-K 冷房能力：2.85kW 暖房能力：4.76kW 水量：6.0L/min	1	200V	23	3,4,5階 居室等
FCU-4	ファンコイル ユニット 天井カセット形 2方向形	「新晃工業」 CP-400-B-K 冷房能力：3.57kW 暖房能力：5.32kW 水量：8.0L/min	1	200V	6	3,4,5階 居室等
FCU-6	ファンコイル ユニット 天井カセット形 2方向形	「新晃工業」 CP-600-B-K 冷房能力：4.96kW 暖房能力：7.60kW 水量：11.0L/min	1	200V	2	3,4階 居室等

件名	出雲(8)空調設備保守点検	図面番号	12/26
図名	空調設備保守点検対象機器一覧(9)	縮尺	-
陸上自衛隊出雲駐屯地業務隊管理科			

空調設備保守点検対象機器一覧 (10)

91号建物空調機器点検一覧表

記号	名称	規格・仕様等	電気特性			数量	設置場所等
			相	電圧	電力等		
RP-1	空冷式 ヒートポンプデラー	「三菱電機㈱」 CAHV-MP1800BH-BS-BS 冷房能力：180.0KW 暖房能力：200.0KW 圧縮機：12.3KW×4 冷水量：516.7L/min 温水量：573.3L/min 冷水出入口温度：7～12℃ 温水出入口温度：40～45℃	3	200V	71.05kW	1	屋上
PH-1	温水ポンプ	「㈱川本製作所」 GEJ656M2ME5.5 片吸込渦巻型 (メカニカルシール) 65A×50A×377 L/min ×35m	3	200V	5.5kW	2	1階 機械室
TC-1	クッションタンク	「中国金属㈱」 φ1000×1500H 1.406L				1	1階 機械室
UH-1	ユニットヒーター	新晃工業㈱ PW-80-2-K 暖房能力：22.09kw 温水量：60L/min 風量：4,800m ³ /h	3	200V	0.4kW	6	1階 整備場 設置高7.0m

件名	出雲(8)空調設備保守点検	図面番号	13/26
図名	空調設備保守点検対象機器一覧(10)	縮尺	—
陸上自衛隊出雲駐屯地業務隊管理科			

空調設備保守内容一覧 (1)

1 空冷式ヒートポンプチラー

分類	点検項目	点検内容	点検方法と点検範囲等	冷房イン				暖房イン			
				77号	88号	90号	91号	77号	88号	90号	91号
外装	架台	アンカーのゆるみ	ハンマー打検、増締		○				○	○	○
		腐食、錆の発生	目視点検、塗装		○				○	○	○
	保温材	はがれ	目視点検		○				○	○	○
本体	圧縮機	異音、振動	目視、触手、聴覚による点検		○				○	○	○
		クランクケース温度 (L/O状態等)	触手、温度計		○				○	○	○
		シリンダー温度 (圧縮状態)	触手、温度計		○				○	○	○
		出入口温度 クランクケースヒーター	触手、温度計、テスター (電流)		○				○	○	○
	凝縮器	冷却水漏水	目視点検		○				○	○	○
		冷却水出入口温度	温度計		○				○	○	○
		冷却水出入口圧力	圧力計		○				○	○	○
		凝縮圧力	圧力計		○				○	○	○
	蒸発器	冷却水管の汚れ	凝縮圧力により判断		○				○	○	○
		膨張弁状態	目視点検		○				○	○	○
		冷水出入口温度	温度計		○				○	○	○
		冷水圧力	圧力計		○				○	○	○
	電気系統	蒸発圧力	圧力計		○				○	○	○
		入力電圧	電圧計		○				○	○	○
		電流値	電流計		○				○	○	○
		絶縁抵抗	500Vメガー測定		○				○	○	○
		マグネットスイッチ	目視、触手、聴覚による点検 (異音、発熱)		○				○	○	○
		配線	目視、触手、聴覚による点検 (異音、発熱、変色、増締)		○				○	○	○
		自動発停リレー	動作確認		○				○	○	○
		冷水温度リレー	動作確認		○				○	○	○
	保護装置	油圧リレー	動作確認、目視点検		○				○	○	○
		油温リレー	動作確認、目視点検		○				○	○	○
		高圧リレー	動作確認、目視点検		○				○	○	○
		過電流遮断機	動作確認、目視点検		○				○	○	○
		低圧リレー	動作確認、目視点検		○				○	○	○
	冷媒	冷媒量	ガス管触手、運転状況		○				○	○	○
		ガス漏洩検査	ガス漏洩検査		○				○	○	○
クッションタンク	タンク内清掃	水あか除去・清掃		○				○	○	○	
コンデンサ	洗浄	薬品洗浄		○				○	○	○	
ファンコイル	エアフィルター	詰まり、損傷	目視点検、清掃 (変形、汚れ)		○			○	○	○	
OAフィルター	OAフィルター	詰まり、損傷	目視点検、清掃 (変形、汚れ)		○			○	○	○	
ユニットヒーター		詰まり、損傷	目視点検、清掃 (変形、汚れ)								○
		入力電圧	電圧計								○
		電流値	電流計								○
		絶縁抵抗	500Vメガー測定								○

件名	出雲 (8) 空調設備保守点検	図面番号	14/26
図名	空調設備保守内容一覧 (1)	縮尺	-
陸上自衛隊出雲駐屯地業務隊管理科			

空調設備保守内容一覧 (2)

2 氷蓄熱マルチパッケージ型空調和機
空冷ヒートポンプ式マルチパッケージ型空調機

分類	点検項目	点検内容	点検方法と点検範囲等	冷房イン						暖房イン									
				56号	64号	67号	71号	80号	85号	88号	90号	56号	64号	67号	71号	80号	85号	88号	90号
室外機	架台 ケーシング	取付部のゆるみ	触手、打検、増締	○		○		○	○	○		○	○	○	○	○	○	○	
		錆の発生	目視点検	○		○		○	○	○		○	○	○	○	○	○	○	
		傾き	目視点検	○		○		○	○	○		○	○	○	○	○	○	○	
	本体	異音、振動 (機器、配管等)	目視、触手、聴覚による点検	○		○		○	○	○		○	○	○	○	○	○	○	
		油漏れ(ガス漏れ)	目視、触手点検	○		○		○	○	○		○	○	○	○	○	○	○	
			(ガス検知器による)																
	増締、ガス調整																		
	圧縮機	発熱、液バック	目視、触手点検 温度計(吐出、吸入)	○		○		○	○	○		○	○	○	○	○	○	○	○
	凝縮器	フィン損傷、変形	目視点検	○		○		○	○	○		○	○	○	○	○	○	○	○
		フィンの汚れ	目視点検	○		○		○	○	○		○	○	○	○	○	○	○	○
		入口、出口温度	温度計	○		○		○	○	○		○	○	○	○	○	○	○	○
	送風機	損傷の有無	目視点検	○		○		○	○	○		○	○	○	○	○	○	○	○
		振動、異音	触手、聴覚による点検	○		○		○	○	○		○	○	○	○	○	○	○	○
	電気系統	入力電圧	電圧計	○		○		○	○	○		○	○	○	○	○	○	○	○
		絶縁抵抗	500Vメガー測定	○		○		○	○	○		○	○	○	○	○	○	○	○
		電流値	電流計	○		○		○	○	○		○	○	○	○	○	○	○	○
		マグネットスイッチ	目視、触手、聴覚による点検 (異音、発熱)	○		○		○	○	○		○	○	○	○	○	○	○	○
			目視、触手、聴覚による点検 (異音、発熱、変色、増締)	○		○		○	○	○		○	○	○	○	○	○	○	○
ファンケースヒーター	テスター(導通、電流)	○		○		○	○	○		○	○	○	○	○	○	○	○		
室内機	送風機	振動、異音	目視、聴覚による点検	○		○		○	○	○		○	○	○	○	○	○	○	
	蒸発器	フィンの汚れ	目視点検	○		○		○	○	○		○	○	○	○	○	○	○	
		エアフィルター	目視点検、清掃(変形、汚れ)	○		○		○	○	○		○	○	○	○	○	○	○	○
ドレン系統	漏水	目視点検	○		○		○	○	○		○	○	○	○	○	○	○	○	

3 冷温水ポンプ

分類	点検項目	点検内容	点検方法と点検範囲等	冷房イン		暖房イン
				88号	88号	91号
ポンプ類	グラウンド	漏水、外観	目視点検、調整	○	○	○
	運転状況	異常振動、発熱	目視、触手、聴覚による点検	○	○	○
	制御盤	スイッチ類	切替状態確認、操作	○	○	○
		絶縁抵抗	500Vメガー測定	○	○	○
		電流値	電流計	○	○	○
		入力電圧	電圧計	○	○	○
	その他	吸込圧力	圧力計	○	○	○
		吐出圧力	圧力計	○	○	○
		温度	温度計	○	○	○

件名	出雲(8)空調設備保守点検	図面番号	15/26
図名	空調設備保守内容一覧(2)	縮尺	-
陸上自衛隊出雲駐屯地業務隊管理科			

空調設備保守内容一覧(3)

4 ユニット型空調機(エアハンドリングユニット)

分類	点検項目	点検内容	点検方法と点検範囲等	冷暖房イン	
				77号	88号
外観	架台	錆の状況	目視点検	○	○
		取付部のゆるみ	触手、打検、増締	○	○
本体	本体	ケージ [※] 保温材の状況	目視点検	○	○
		コイルの腐食、汚れ	目視点検	○	○
		ドレンパン腐食、汚れ	目視点検、清掃	○	○
		ドレンストレーナ、ホースのつまり、汚れ	目視点検、清掃	○	○
		エアークレナイター 速度調整器	目視、触手、聴覚による点検 (異音、腐食、振動)	○	○
		ファンモーター	目視、触手、聴覚による点検 (異音、腐食、発熱、振動)	○	○
	送風器	軸受	目視、触手、聴覚による点検 (異音、腐食、発熱、振動) グリースアップ	○	○
		回転翼	目視、聴覚による点検 (汚れ、バランス、振動)	○	○
		Vベルト	目視点検(摩耗、亀裂等) 張り具合点検、調整	○	○
		プーリー	目視点検、調整 (摩耗、軸芯)	○	○
		フィン	目視点検(汚れ、変形)	○	○
	熱交換器	フィルター	目視点検、清掃 (汚れ、変形)	○	○
		本体	目視点検(漏水、腐食)	○	○
		入口水温	温度計	○	○
		出口水温	温度計	○	○
		入口空気温度	温度計	○	○
		出口空気温度	温度計	○	○
		動作確認		○	○
	加湿器	ノズル加湿調節器	目視点検(作動状況)	○	○
			作動状況	○	○
			目視点検	○	○
	電気系統	入力電圧	電圧計	○	○
		電流値	電流計	○	○
		絶縁抵抗	500Vメガー測定	○	○
		マグネットスイッチ他	目視、触手、聴覚による点検 (ゆるみ、発熱、異音)	○	○
		端子、配線	目視、触手、聴覚による点検 (ゆるみ、発熱、変色)	○	○
	その他	吹出、吸込口	動作確認	○	○
		風量調整ダンパー	動作点検、目視点検(損傷、変形)	○	○
三方弁		動作点検、目視点検(損傷、変形)	○	○	

件名	出雲(8)空調設備保守点検	図面番号	16/26
図名	空調設備保守内容一覧(3)	縮尺	-
陸上自衛隊出雲駐屯地業務隊管理科			

フロン排出抑制法に基づく定期点検対象機器一覧

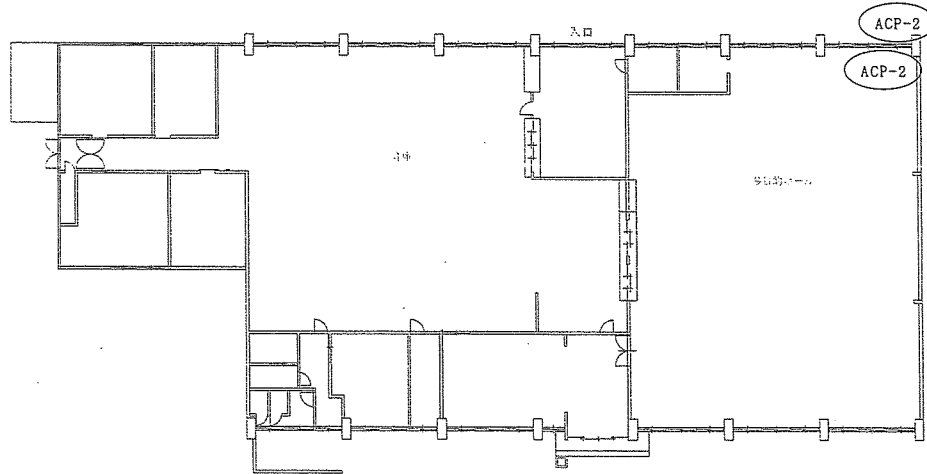
8号多目的ホール空調機器一覧表

記号	名称	規格・仕様等	電気特性			数量	設置場所等
			相	電圧	電力等		
ACP-2	空冷式パッケージ 床置形空調機	「三菱重工業㈱」 室外機 : FDCVP2804H 冷房能力 : 28kW 圧縮機 : 7.5kW	3	200V	7.5kW	1	屋外
		室内機 : FDFVXP2804AG 冷媒 : R410A 7.6kg				1	多目的ホール

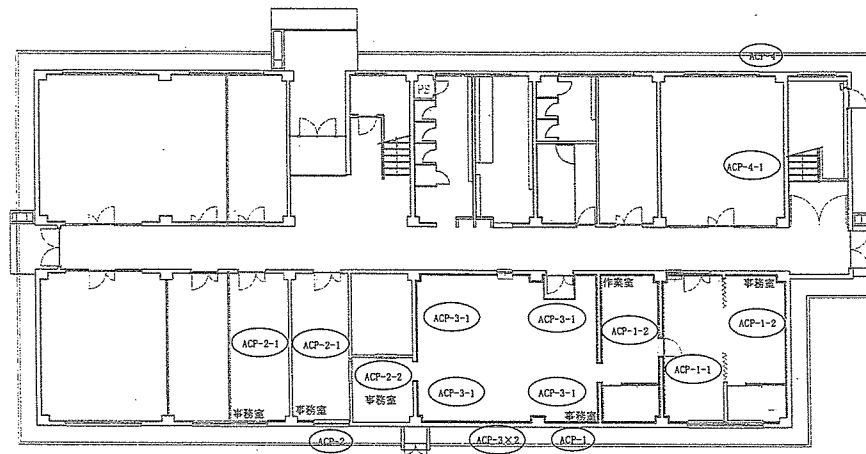
8号本部庁舎空調機器一覧表

記号	名称	規格・仕様等	電気特性			数量	設置場所等
			相	電圧	電力等		
AHP-1	空冷式 チリングユニット	「三菱電機㈱」 CAHV-P1800A-BS 冷房能力 : 181.9KW 暖房能力 : 141.5KW 圧縮機 : 11KW×4 冷水量 : 511L/min 温水量 : 406L/min 冷水出入口温度 : 7~12℃ 温水出入口温度 : 45~50℃	3	200V	74kW	1	屋上

件名	出雲(8)空調設備保守点検	図面番号	17/26
図名	フロン排出抑制法に基づく定期点検対象機器一覧	縮尺	-
陸上自衛隊出雲駐屯地業務隊管理科			

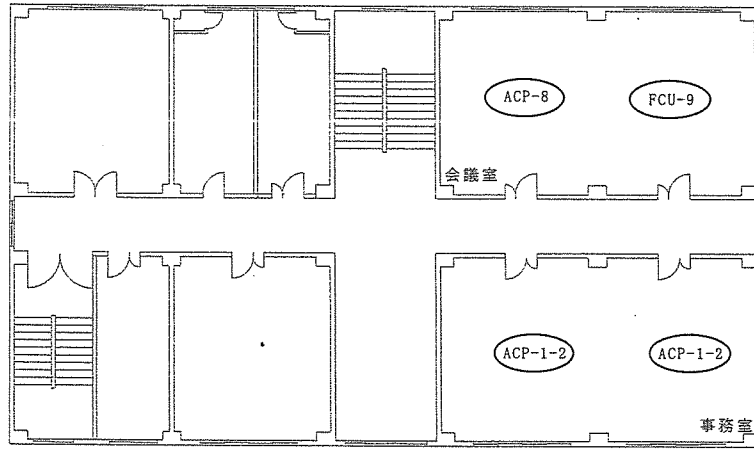


8号多目的ホール平面図 S=1/300

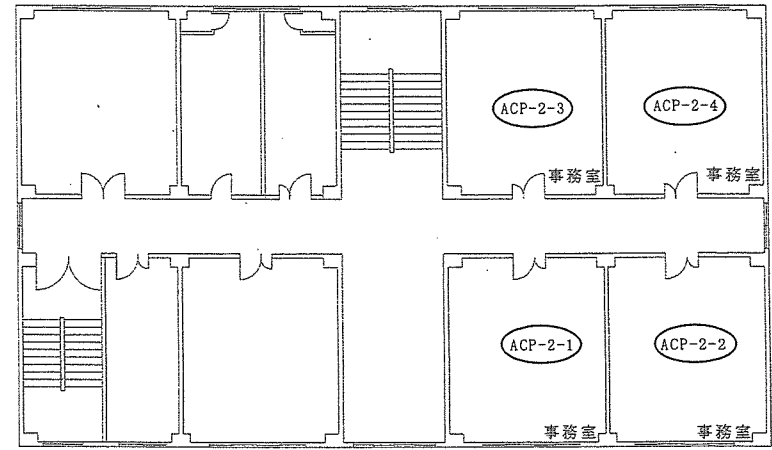


56号庁舎1階平面図 S=1/250

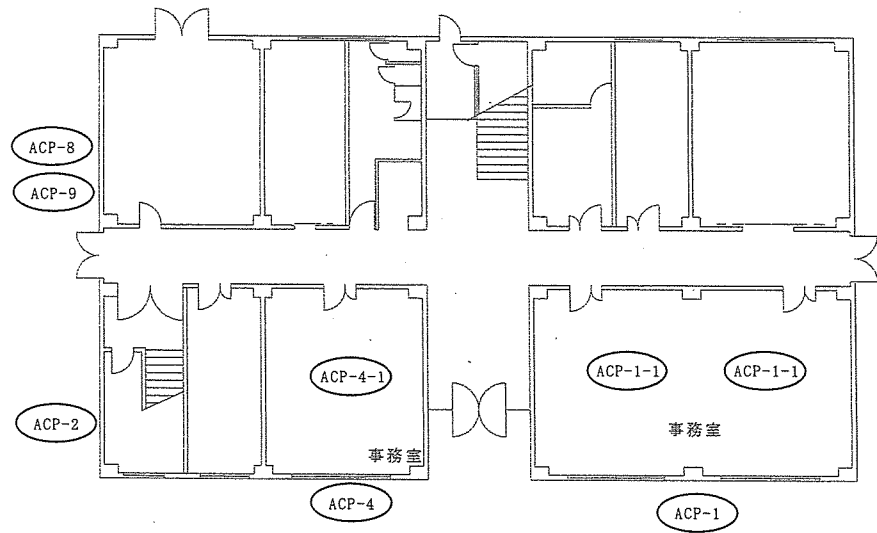
件名	出雲(8)空調設備保守点検	図面番号	18/26
図名	8号建物・56号建物 平面図	縮尺	図示
陸上自衛隊出雲駐屯地業務隊管理科			



2階



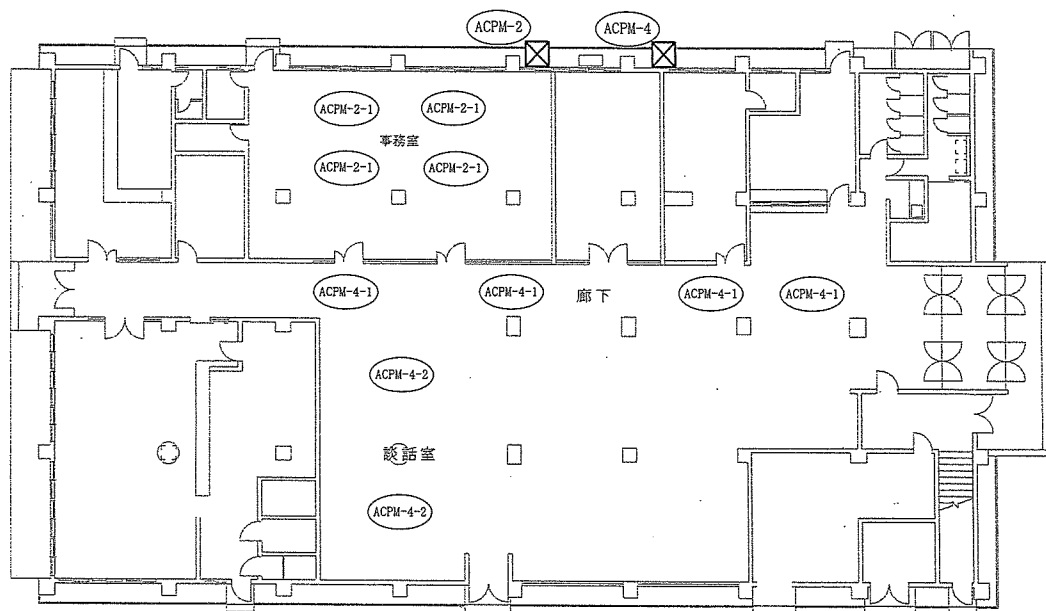
3階



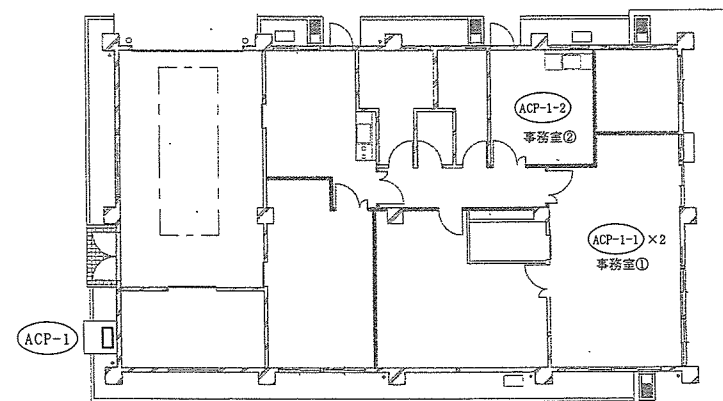
1階

64号庁舎各階平面図

件名	出雲(8)空調設備保守点検	図面番号	19/26
図名	64号建物平面図	縮尺	1/200
陸上自衛隊出雲駐屯地業務隊管理科			

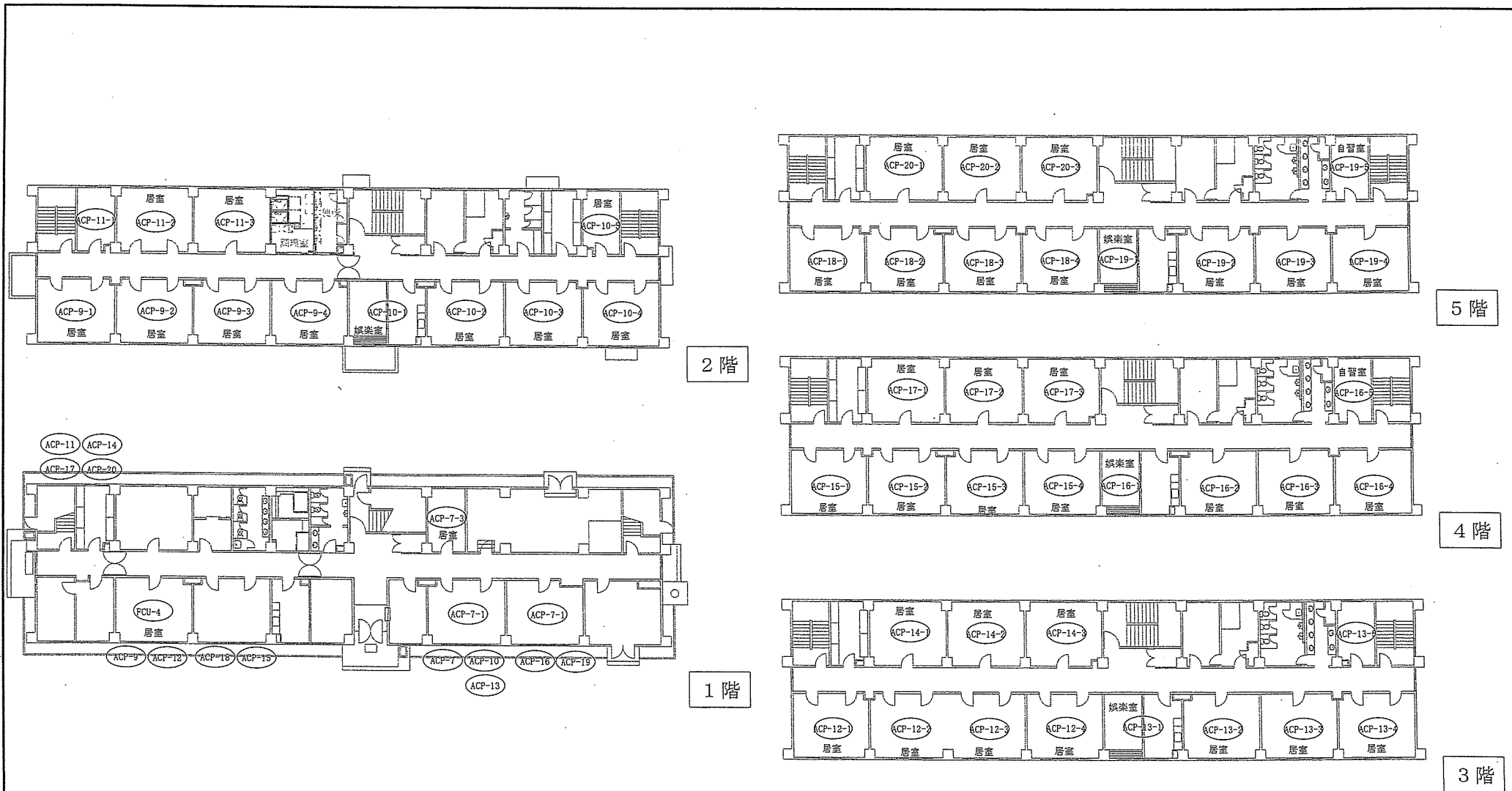


67号建物1階平面図 S=1/250



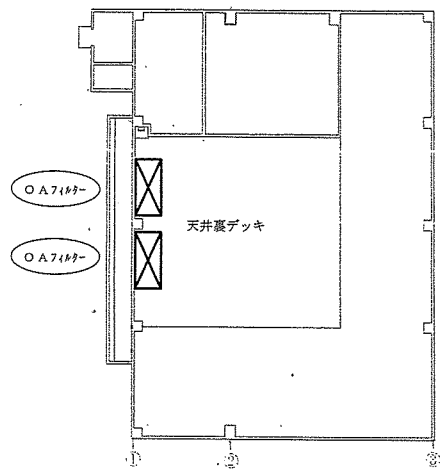
80号建物平面図 S=1/200

件名	出雲(8)空調設備保守点検	図面番号	20/26
図名	67号建物・80号建物平面図	縮尺	図示
陸上自衛隊出雲駐屯地業務隊管理科			

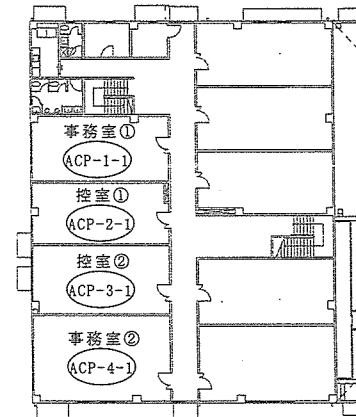


71号隊舎各階平面図

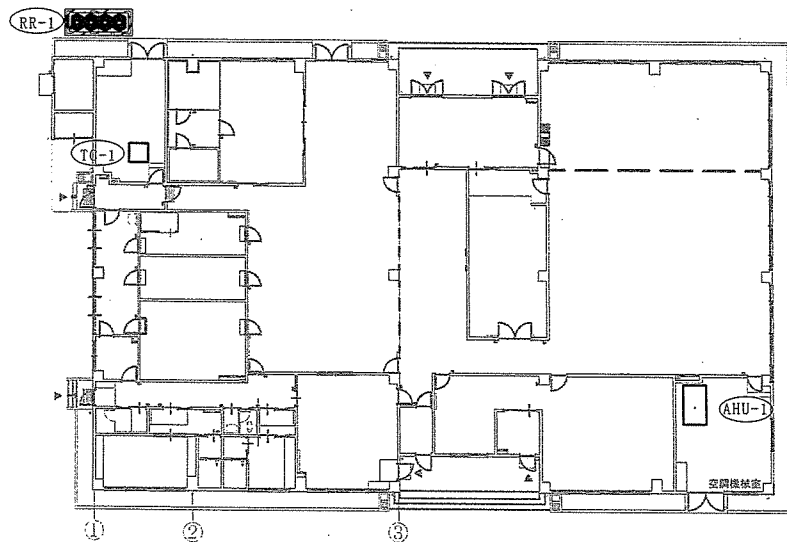
件名	出雲(8)空調設備保守点検	図面番号	21/26
図名	71号建物平面図	縮尺	1/300
陸上自衛隊出雲駐屯地業務隊管理科			



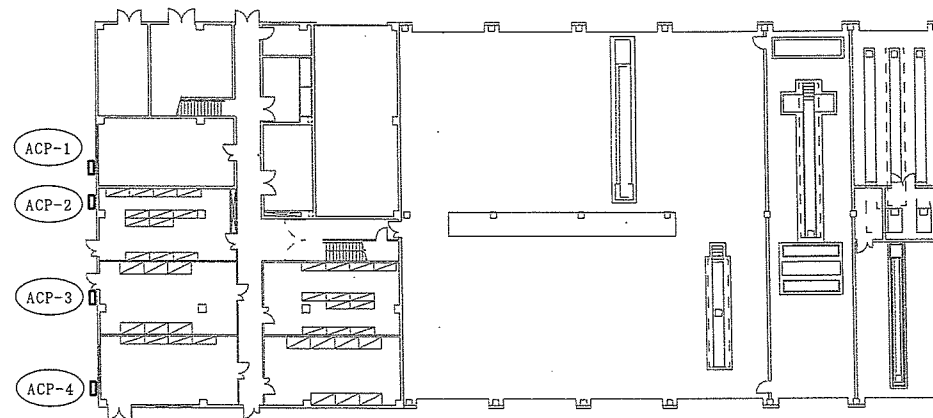
77号天井裏（デッキ）平面図 S=1/300



85号建物2階平面図 S=1/400

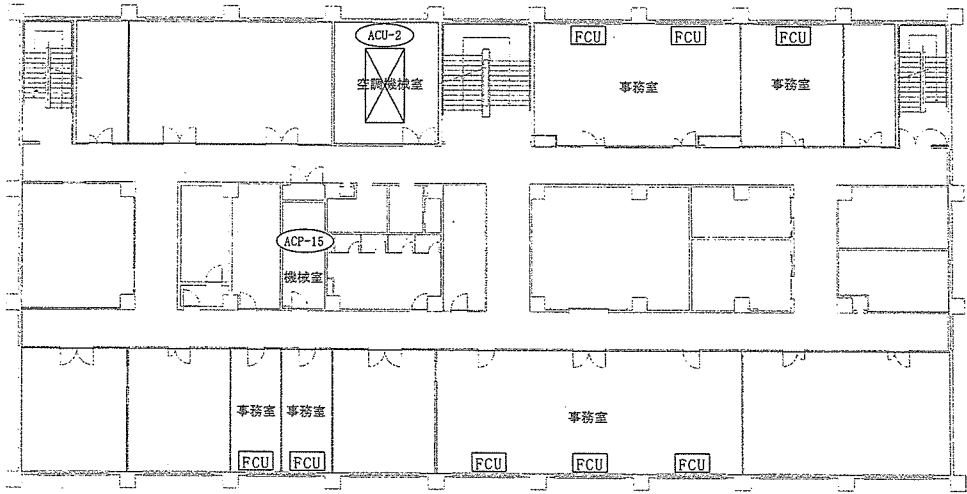


77号食厨平面図 S=1/300

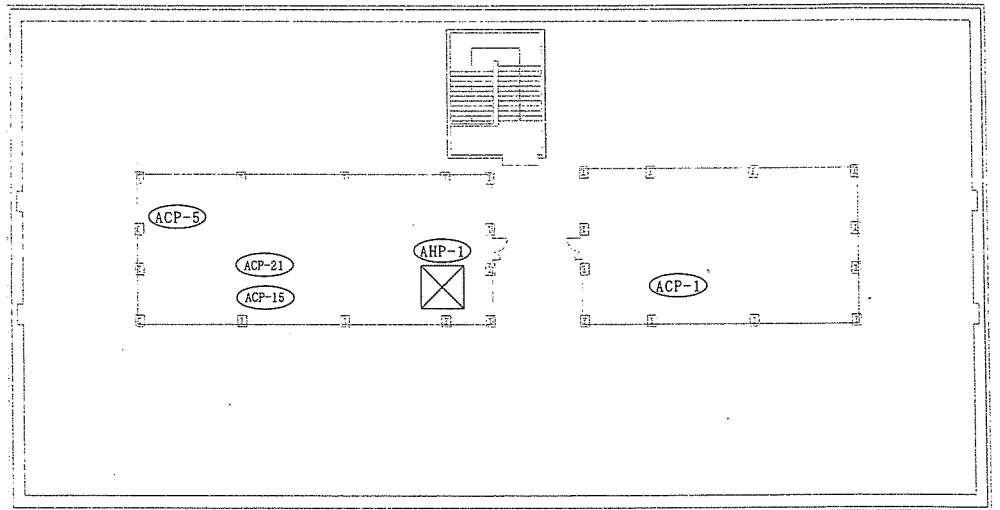


85号建物1階平面図 S=1/400

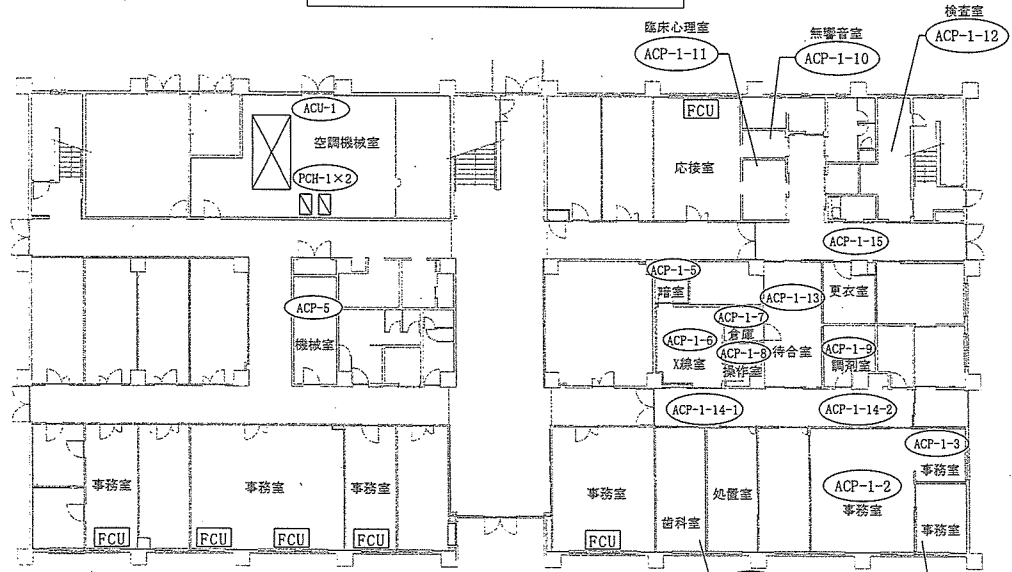
件名	出雲(8)空調設備保守点検	図面番号	22/26
図名	77号建物・85号建物 平面図	縮尺	図示
陸上自衛隊出雲駐屯地業務隊管理科			



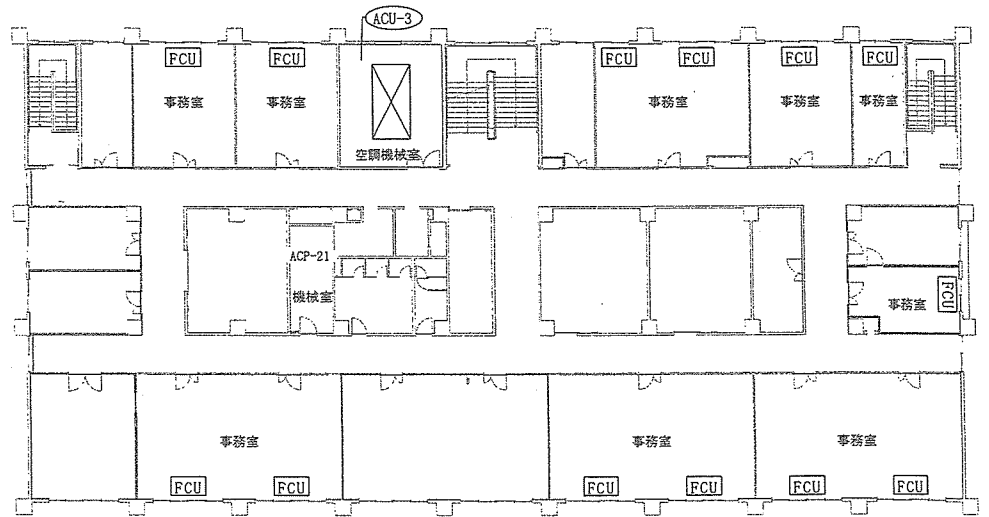
88号本部庁舎2階平面図



88号本部庁舎屋上平面図

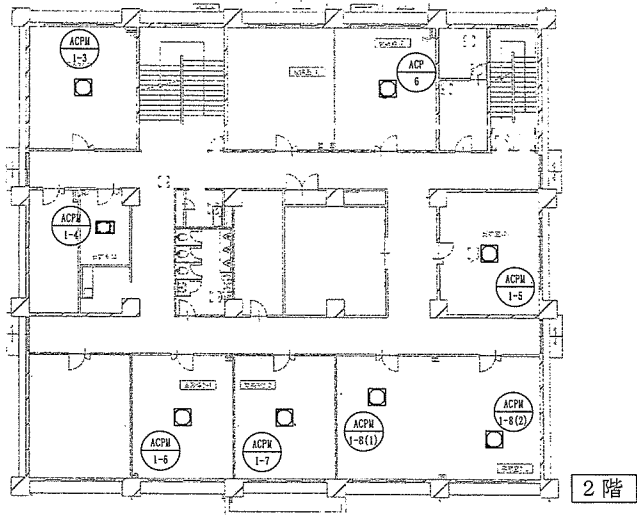


88号本部庁舎1階平面図

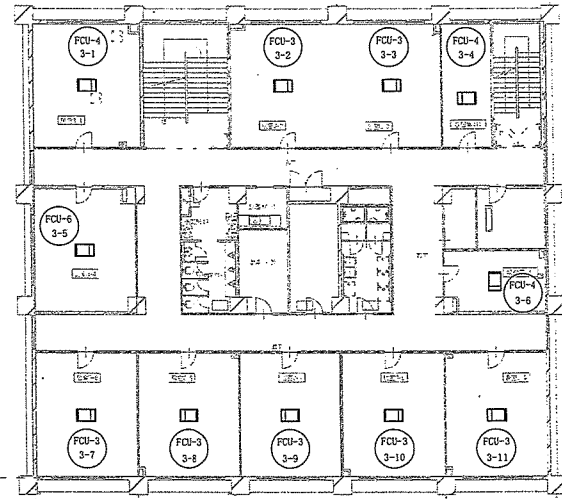


88号本部庁舎3階平面図

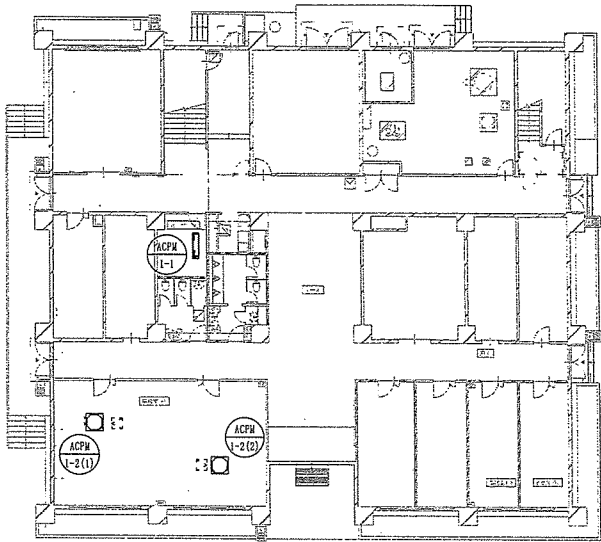
件名	出雲(8)空調設備保守点検	図面番号	23/26
図名	88号建物平面図	縮尺	1/300
陸上自衛隊出雲駐屯地業務隊管理科			



2階

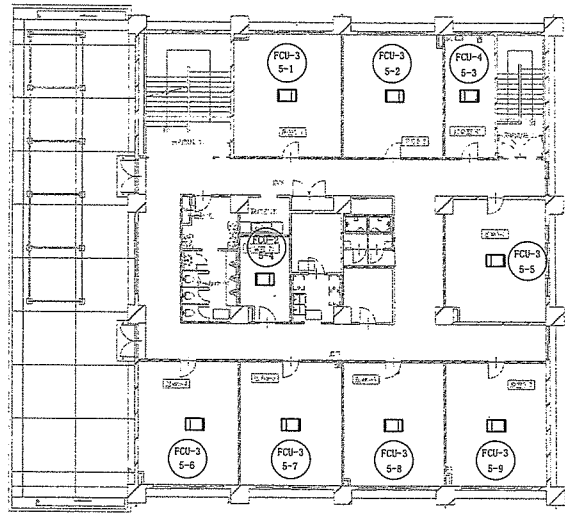


3階

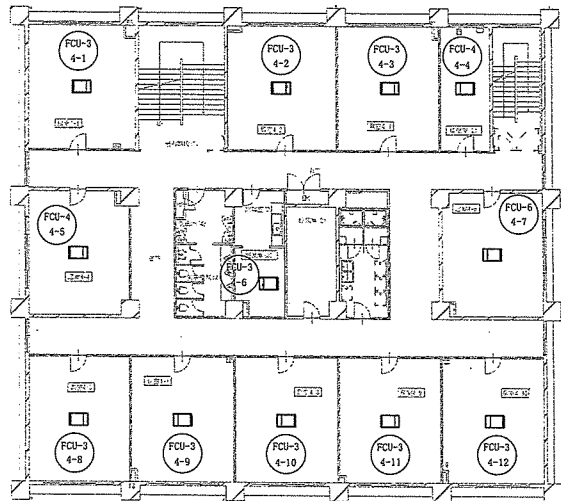


1階

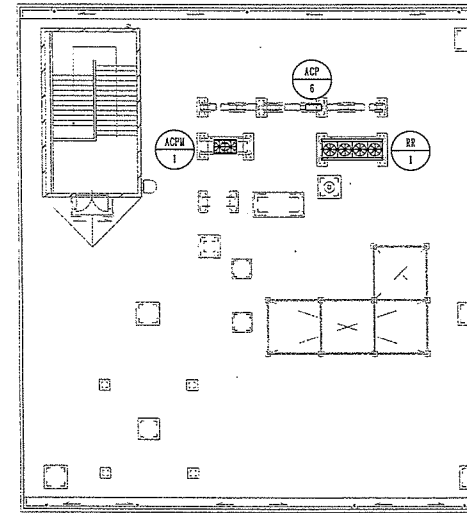
件名	出雲(8)空調設備保守点検	図面番号	24/26
図名	90号建物平面図(1)	縮尺	1/300
陸上自衛隊出雲駐屯地業務隊管理科			



5階

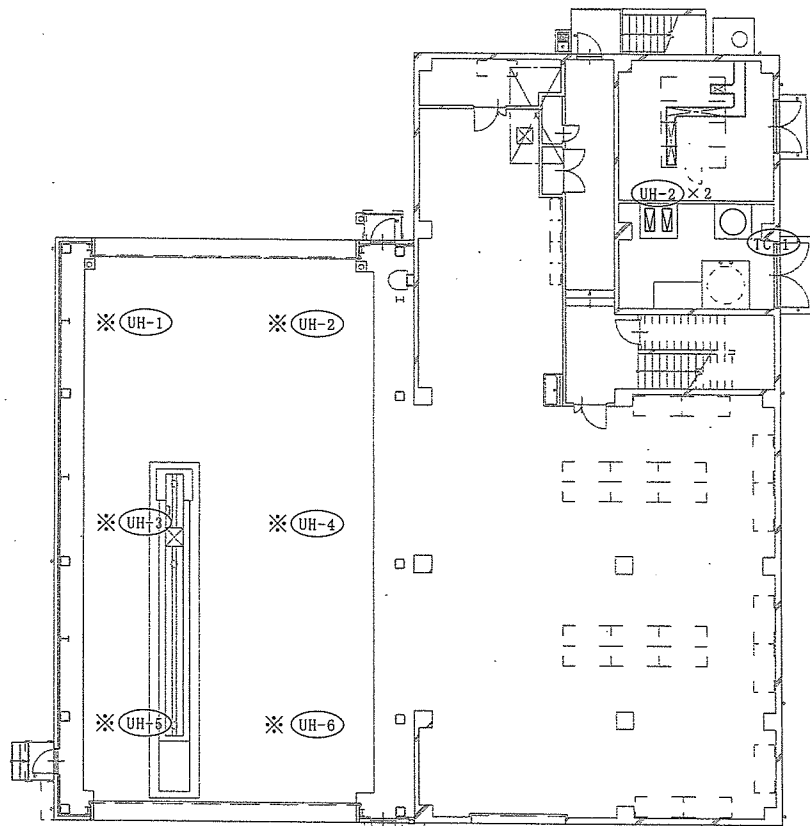


4階



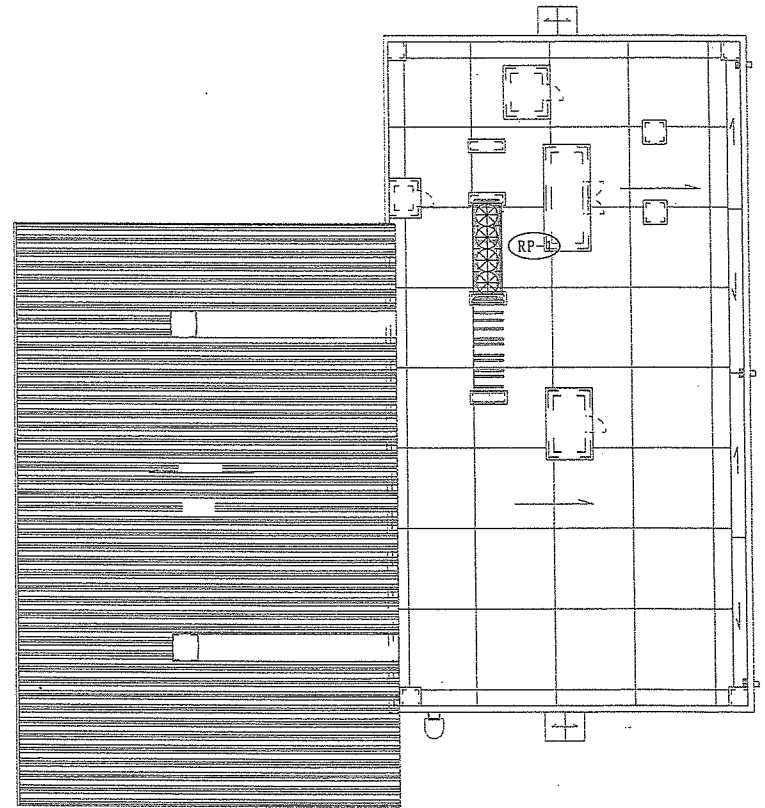
屋上

件名	出雲(8)空調設備保守点検	図面番号	25/26
図名	90号建物平面図(2)	縮尺	1/300
陸上自衛隊出雲駐屯地業務隊管理科			



※：高所取付のため、高所作業車必要

91号建物1階平面図



91号建物屋上平面図

件名	出雲（8）空調設備保守点検	図面番号	26/26
図名	91号建物平面図	縮尺	1/200
陸上自衛隊出雲駐屯地業務隊管理科			