

# 公 告

契約担当官  
陸上自衛隊航空学校  
会計課長 横地 康弘

以下のとおり一般競争入札を実施するので、「入札及び契約心得」及び「契約条項」を承知のうえ参加されたい。

## 1 入札事項

契約実施計画番号	調 達 要 求 番 号	物 品 番 号	仕 様 書 番 号				
6KP516000120	6KP21AE0012 0001		12				
品名 または 件名							
明野（8）空調保守点検							
部品番号 または 規格							
仕様書のとおり							
使用器材名							
数 量	単 位	銘 柄	使 用 期 限 等	グ ル ー プ	指 定	検 査	包 装
1.00	ST						
納地または工事場所				引 渡 場 所			
航校				営繕班			
搬 入 場 所				納 期 ま た は 工 期			
岡村技官（283）				令和9年3月31日（水）			

## 2 競争参加資格

次のいずれかであること

全省庁統一資格の「役務の提供等」に係る等級がA、B、C、D等級であること

ただし、細部は注意事項による。

## 3 契約条項を示す場所

陸上自衛隊明野駐屯地会計課事務室

## 4 説明会及び入札執行の日時場所

説明会日時場所：実施しない

入札日時場所：令和8年5月20日（水）9時00分 入札室

## 5 保証金

入札保証金：免除 契約保証金：免除

## 6 落札決定方式及び契約方式

落札決定方式：総品目総額 契約方式：一般競争

## 7 注意事項

別紙のとおり

## 注意事項

## 1 競争に参加する者に必要な資格に関する事項

次の各項目のすべての条件を満たす者

- (1) 予算決算及び会計令第70条の規定に該当しない者であること。なお、未成年者、被保佐人又は被補助人であって、契約締結のために必要な同意を得ている者は、同条中、特別の理由がある場合に該当する。
- (2) 予算決算及び会計令第71条の規定に該当しない者であること。
- (3) 令和7・8・9年度全省庁統一資格「役務の提供等」D等級以上で競争参加地域「東海・北陸」の資格を有する者。
- (4) 都道府県警察から暴力団関係業者として防衛省が発注する工事等から排除するよう要請があり、当該状態が継続している有資格業者については、競争参加を認めない。
- (5) 入札後、契約を締結するまでの間に、都道府県警察から暴力団関係業者として防衛省が発注する工事等から排除するよう要請があり、当該状態が継続している有資格業者とは契約を行わない。
- (6) 入札心得に定める「暴力団排除に関する誓約事項」に基づく誓約を行わない者の競争参加を認めない。
- (7) 契約担当官等から取引停止の措置を受けている期間中の者でないこと。（協力者を含む。）
- (8) 大臣官房衛生監、防衛政策局長、防衛装備庁長官又は陸上幕僚長から「装備品等及び役務の調達に係る指名停止等の要領」に基づく指名停止の措置を受けている期間中の者でないこと。
- (9) 前号により現に指名停止を受けている者と資本関係又は人的関係のある者であって、当該者と同種の物品の売買又は製造若しくは役務請負について防衛省と契約を行おうとする者でないこと。ここでいう「資本関係又は人的関係にある」場合とは、次に定める基準のいずれかに該当する場合をいう。
  - ア 資本関係がある場合
 

次の(ア)又は(イ)に該当する二者の場合。ただし、(ア)については子会社（会計法（平成17年法律第86号）第2条第3号及び会社法施行規則（平成18年法務省令第12号）第3条の規定による子会社をいう。以下同じ。）又は(イ)について子会社の一方が会社更生法（昭和27年法律第172号）第2条第7項に規定する更正会社（以下「更正会社」という。）又は民事再生法（平成11年法律第225号）第2条第4号に規定する再生手続（以下「再正手続」という。）が存続中の会社である場合を除く。

    - (ア) 親会社（会社法第2条第4号及び会社法施行規則第3条の規定による親会社をいう。以下同じ。）と子会社の関係にある場合
    - (イ) 親会社を同じくする子会社同士の関係にある場合
  - イ 人的関係にある場合
 

次の(ア)又は(イ)に該当する二者の場合。ただし、(ア)については、更正会社又は再生手続存続中の会社である場合は除く。

    - (ア) 一方の会社の役員（常勤又は非常勤の取締役、会計参与、監査役、執行役員、理事、監事その他これらに準ずる者をいい、社外役員は除く。以下の号において同じ。）が、他方の会社の役員を現に兼ねている場合
    - (イ) 一方の会社の役員が、他方の会社の会社更生法第67条第1項又は民事再生法第64条第2項の規定により選任された管財人を現に兼ねている場合
  - ウ ア又イに掲げる場合のほか、資本構成又は人的構成において関連性のある一方の会社による落札が他方の会社に係る指名停止等の措置の効果を事実上減殺するなどア又はイに掲げる場合と同視し得る資本関係又は人的関係があると認められる場合
- (10) 原則、現に指名停止を受けている者の下請負については認めない。ただし、真にやむを得ない事由を該当する省指名停止権者が認めた場合には、この限りでない。

## 2 契約条項

## (1) 適用する契約条項

ア 役務請負契約条項

イ 談合等の不正行為に関する特約条項

ウ 暴力団排除に関する特約条項

## (2) 契約条項等を示す場所

陸上自衛隊明野駐屯地航空学校総務部会計課（土・日曜、祝日を除く0900～1700）

## 3 入札方法

落札決定に当たっては、入札書に記載された金額に当該金額の10%に相当する額を加算した金額（当該金額に1円未満の端数があるときは、その端数を切り捨てるものとする。）をもって落札価格とするので入札者は消費税、地方消費税の課税事業者、免税事業者であることに拘わらず入札書には見積もった金額の110分の100を記載すること。

#### 4 入札の無効

- (1) 第1項で示した競争に参加する者に必要な資格を有しない者のした入札。
- (2) 入札に関する条項に違反した入札。
- (3) 入札金額、入札者の氏名が判別し難い入札。
- (4) 不当に価格をせり上げ、又はせり下げる目的をもって談合をなした者の入札。
- (5) 入札者が実施した誓約書に虚偽があった場合又は誓約に反する行為があった場合。

#### 5 契約書の作成

落札金額が100万円以上の場合は作成する。  
契約書記載要領の細部については、落札決定後落札者に説明する。

#### 6 落札に関する事項

- (1) 落札決定  
入札価格が、予算決算及び会計令第79条の規定に基づいて作成された予定価格の範囲内であり、かつ、最低価格をもって有効な入札を行った者を落札者とする。なお、落札者となるべき最低入札者が2人以上ある場合は、直ちにくじにより落札者を決定する。
- (2) 違約金  
落札者が契約締結に応じない場合は、落札金額の100分の5以上、契約者が契約を履行しない場合は、契約金額の100分の10以上を違約金として徴収する。

#### 7 代金の支払

履行検査合格後、提出される正当な請求書受理後、30日以内に支払う。

#### 8 その他

- (1) 郵便による入札については、令和8年5月19日(火)17時担当者到着分までを有効とする。なお、事前に郵便入札の申し出を航空学校総務部会計課契約班まで行うとともに便着の確認をすること。また、入札金額が同額による場合は当該入札に関係の無い職員により抽選を実施し再度の入札となった場合は別途連絡する。
- (2) 電報・電話等による入札は認めない。
- (3) 入札に参加する者は、参加希望の旨を令和8年5月15日(金)12時までに下記問い合わせ先へ連絡するとともに、資格審査結果通知書(写)及び入札参加受付票を事前に提出すること。(FAX可)
- (4) 代表者以外での入札については、開札までに委任状を提出すること。(FAX可)
- (5) 市価調査等の協力を依頼する。
- (6) 入札及び契約に関する詳細は、陸上自衛隊明野駐屯地総務部会計課 契約班窓口にて閲覧するか中部方面隊HP調達情報、中部方面会計隊入札公告・結果、心得・契約書を閲覧すること。
- (7) 入札及び仕様書に関する問い合わせ先

##### ア 入札に関する事項

〒519-0596 三重県伊勢市小俣町明野5593-1 陸上自衛隊明野駐屯地  
航空学校総務部 会計課契約班 担当：島田

TEL：0596-37-0111(内線384)、FAX：0596-37-2804

##### イ 仕様書に関する事項

陸上自衛隊航空学校総務部管理課営繕班 担当：岡村

TEL：0596-37-0111(内線283)

本公告は、陸上自衛隊明野駐屯地 総務部会計課掲示板

陸上自衛隊明野駐屯地ホームページ <http://www.mod.go.jp/gsdf/akeno/>

陸上自衛隊中部方面隊ホームページ <https://www.mod.go.jp/gsdf/mae/mafin/>  
に掲示している。



## 入札参加受付票

契約担当官陸上自衛隊航空学校

会計課長 殿

- 1 入札件名：明野（8）空調保守点検
- 2 入札日時：8. 5. 20（水）0900
- 3 入札場所：航空学校総務部 会計課 入札室

会社名、住所、代表者名、担当者名、担当者電話番号等

\_\_\_\_\_  
会社電話番号：

\_\_\_\_\_  
FAX番号：

\_\_\_\_\_  
メールアドレス：

- 5 入札方法（該当欄に○印を）

持参	郵便

※インフルエンザ等感染予防のため  
郵便入札を推進しています。

## 明野（8）空調保守点検

工事件名	明野（8）空調保守点検				図面番号	1 / 38
図面名称	表紙				縮尺	
管理課長	営繕班長	企画係長				施設管理
航空学校総務部管理課				作成年月日	令和8年4月22日	

# 仕 様 書

- 1 役務件名 : 明野（８）空調保守点検
- 2 役務場所 : 三重県伊勢市小俣町明野5593-1 陸上自衛隊明野駐屯地
- 3 役務概要 : 空調の保守点検役務（計 2 1 箇所）
- 4 保守点検期間 : 令和 8 年 6 月 1 日～令和 9 年 3 月 3 1 日
- 5 一般事項
  - (1) 本役務は、本仕様書及び国土交通省大臣官房官庁営繕部監修「建築保全業務共通仕様書（最新版）」に基づき実施する。
  - (2) 保守点検完了後、速やかに点検報告書を提出する。報告書の様式については、国土交通省大臣官房官庁営繕部監修「建築保全業務報告書作成の手引き（最新版）」によるものとし、係官へ 1 部提出する。
  - (3) 本役務にあたり、「高圧ガス保安法」、「フロン排出抑制法」、「冷凍保安規則」、「ボイラー及び圧力容器安全規則」、「危険物の規制に関する政令」及び「同規則」消防法に基づき条例などの関係法規ならびに明野駐屯地関係諸規則を遵守し実施する。
  - (4) 役務は施設に影響のないように行い、施設に損傷を与えた場合は速やかに係官に報告し、請負者の負担において復旧する。
  - (5) 役務実施にあたっては十分な安全対策を施し、作業員に対しては注意喚起を徹底させる。保守点検作業完了後、役務完了後検査が困難な場所については、その保守点検作業に係官の立会を受けるとする。
  - (6) 役務写真については、着工前・中・後及び隠蔽部分他、係官の指示する場所とし、役務写真帳（A 4 版）に整理のうえ 1 部提出する。
  - (7) 本役務全般に関して、疑義が生じた場合は、その都度係官と調整する。
- 6 特記事項
  - (1) 作業内訳表の点検項目以外でメーカー仕様の点検がある場合は、実施基準に基づき実施する。
  - (2) 点検周期については、「7 点検周期」により、細部については係官と調整し、その指示による。
  - (3) 本役務において、各シーズン毎のバルブ類の切替も実施する。
  - (4) 図面に示している Y 型ストレーナーは、スクリーンの点検清掃をする。
  - (5) 消耗品等の材料は全て新品とし、また指定のもの以外の消耗品などは JIS 規格品とする。
  - (6) 請負者は、時期ごとの点検が完了した際に報告書を速やかに係官に提出する。
  - (7) 契約期間中、空調機器の異常が発生した際は速やかにつけ、原因究明に努めるものとし、補修が必要な場合は見積書を係官へ提出する。
  - (8) 冷房イン点検は契約後速やかに実施するものとし、細部日程については係官と調整し、指示を受けるとする。
  - (9) ファンコイルユニットの点検は、床置き・天井吊・天井埋込の種類を問わず行う。
  - (10) 「フロン排出抑制法」対象機器は定期点検を実施し、点検報告書を提出すること。なお、様式は随意とする。

工事件名	明野（８）空調保守点検	図面番号	2 / 3 8
図面名称	点検作業内訳表（１）	縮 尺	
航空学校総務部管理課		作成年月日	令和 8 年 4 月 2 2 日

7 点検周期

- (1) チリングユニット（保守点検空調機器一覧表「以下一覧表とする。」：C, M）  
 ア シーズンイン点検：年1回（契約後すみやかに実施）  
 イ シーズンオフ点検：年1回（11月30日までに完了）  
 ※6号建物（C）、146号建物（M）は冷房のみとする。
- (2) モジュールチラー（一覧表：B, H, K, P）  
 ア シーズンイン点検：年2回（契約後速やかに実施）  
 イ シーズンオフ点検：年2回（11月30日までに完了）
- (3) 吸収式冷凍機（一覧表：A）  
 ア シーズンイン点検：年1回（契約後速やかに実施）  
 イ シーズンオフ点検：年1回（11月30日までに完了）
- (4) パッケージエアコン・ヒートポンプエアコン、ヒートポンプチラー（一覧表：D, F, I, J, L, N, S, T）  
 ア シーズンイン点検：年2回（契約後速やかに実施、暖房のシーズンオフ点検も兼ねる）  
 イ シーズンオフ点検：年2回（冷房：11月30日までに完了、暖房のシーズンイン点検も兼ねる）  
 ※44号建物（F）の1120NBR、125号建物（J）、155号建物（N）、171号建物（T）のPFHV-P1120DM-Eは、冷房のみとする。
- (5) マルチエアコン・マルチ型空冷パッケージエアコン（一覧表：E, G, U）  
 ア シーズンイン点検：年2回（契約後速やかに実施、暖房のシーズンオフ点検も兼ねる）  
 イ シーズンオフ点検：年2回（冷房：11月30日までに完了、暖房のシーズンイン点検も兼ねる）  
 ※173号建物（U）については、暖房のみとする。
- (6) 冷却塔（一覧表：A, C）  
 ア シーズンイン点検：年1回（契約後速やかに実施）  
 イ シーズンオフ点検：年1回（11月30日までに完了）
- (7) 空調用ポンプ・オイルポンプ（一覧表：A, B, C, G, H, I, K, L, M, O, P, Q）  
 冷温水ポンプについては年2回実施し、その他のポンプについては、各シーズンイン点検時に実施する。
- (8) パッケージエアコン（氷蓄熱）（一覧表：Q, R, S）  
 ア シーズンイン点検：年2回（契約後速やかに実施、暖房のシーズンオフ点検も兼ねる）  
 イ シーズンオフ点検：年2回（冷房：11月30日までに完了、暖房のシーズンイン点検も兼ねる）
- (9) エアハンドリングユニット（一覧表：A, M）  
 シーズンイン点検：年2回（冷房：契約後速やかに実施、暖房：11月30日までに実施）  
 ※146号建物（M）は冷房のみとする。
- (10) ファンコイルユニット・室内機（一覧表：B, C, E, G, H, I, K, L, P, Q）  
 シーズンイン点検：年2回（冷房：契約後速やかに実施、暖房：11月30日までに実施）
- (11) オイルサービスタンク（一覧表：G, L, O, Q）  
 暖房イン点検時に実施
- (12) 貫流ボイラー及び真空式温水発生機（一覧表：G, L, O, Q）  
 暖房イン点検時に実施

工事件名	明野（8）空調保守点検	図面番号	3 / 38
図面名称	点検作業内訳表（1）	縮尺	
航空学校総務部管理課		作成年月日	令和8年4月22日

## 保守点検空調機器一覧表(1)

記号	場 所	対 象 機 種	能 力	数 量
A	1号建物	東芝吸収式冷凍機(冷) TAD-A21	456kW	1台
		冷却塔 RTC-1356NW	883kW	1台
		冷却水ポンプ	5.5kW	1台
		冷水ポンプ	5.5kW	1台
		温水ポンプ	5.5kW	1台
		エアハンドリングユニット		3台
B	4号建物	ダイキン空冷ヒートポンプモジュールチラー(冷暖) UWXY180GLBR	180kW	2台
		冷温水ポンプ	11kW	2台
		ファンコイルユニット		76台
C	6号建物	三菱水冷チリングユニット(冷) MCR-SP40KE	138kW	1台
		冷却塔 HT-40SQb	155kW	1台
		冷却水ポンプ	2.2kW	1台
		冷水ポンプ	3.7kW	1台
		温水ポンプ	3.7kW	1台
		ファンコイルユニット		76台
D	23号建物	ダイキン空冷パッケージエアコン(冷暖) SZVYP1120NBR	112kW	1台
		ダイキン空冷パッケージエアコン(冷暖) SZVYCP560NBR	56kW	2台
		ダイキン空冷パッケージエアコン(冷暖) SZVYCP450NBR	45kW	1台
		ダイキン空冷パッケージエアコン(冷暖) SZVCP450KAR	45kW	1台
		三菱空冷ヒートポンプ式ビル用マルチエアコン(冷暖) PUHY-RP280DMG9	28kW	1台
E	26号建物	室内機		6台
		ダイキン空冷ヒートポンプエアコン(冷) SZUYP1120NBR	112kW	1台
F	44号建物	ダイキン空冷ヒートポンプエアコン(冷暖) SZUYCP450NBR	40kW	1台
		タクマ多管式貫流ボイラー TWA-500	伝熱面積 9.68m <sup>2</sup>	1基
G	47号建物 (暖房シーズン時)	サービスタンク	160L	1台
		オイルポンプ	0.2kW	2台
		日立空冷ヒートポンプ式ビル用マルチエアコン(冷暖) RAS-AP670SSR	67kW	1台
H	58号建物	ダイキン空冷ヒートポンプマルチエアコン(冷暖) RXTA160A	16kW	1台
		室内機		15台
		ダイキン空冷ヒートポンプモジュールチラー(冷暖) UWXY118GLBR	226kW	2台
I	60号建物	冷温水ポンプ	5.5kW	2台
		ファンコイルユニット		62台
		ダイキン空冷ヒートポンプチラー(冷暖) UWYA750ACR	75kW	1台
J	125号建物	冷温水ポンプ	2.2kW	1台
		ファンコイルユニット		19台
		ダイキン空冷パッケージエアコン(冷) SZVYP2240NBR	224kW	1台

工事件名	明野(8)空調保守点検	図面番号	4/38
図面名称	点検作業内訳表(1)	縮尺	
航空学校総務部管理課		作成年月日	令和8年4月22日

## 保守点検空調機器一覧表(2)

記号	場 所	対 象 機 種	能 力	数 量
K	1 2 7号建物	ダイキン空冷ヒートポンプモジュールチラー (冷暖) UWXY150GLBR	150kW	2台
		冷温水ポンプ	5.5KW	2台
		ファンコイルユニット		58台
L	1 4 2号建物 (暖房シーズン時)	タクマ多管式貫流ボイラー TWA-1000	伝熱面積 9.96㎡	1基
		サービスタンク	300L	1台
		オイルポンプ	0.4kW	2台
	1 4 2号建物	ダイキン空冷パッケージエアコン (冷暖) RXYA560A	56kW	1台
		ダイキン空冷パッケージエアコン (冷暖) RXYA450A	45kW	1台
		室内機		21台
M	1 4 6号建物	ダイキン空冷ウォーターチリングユニット (冷) UWAA630ACR	63kW	1台
		コンパクトエアハン EI 200 DT-A	34kW	1台
		コンパクトエアハン EI 100 DT-A	20kW	1台
		冷水ポンプ	2.2kW	1台
N	1 5 5号建物	日本キャリア空冷パッケージエアコン (冷) RDA-MUP8001HK	80kW	2台
		日本キャリア空冷パッケージエアコン RDA-MUP4501HK	45kW	1台
O	1 5 9号建物 (暖房シーズン時)	昭和真空温水発生機 SV-804K-WH		1基
		サービスタンク	100L	1台
		オイルポンプ	0.4kW	2台
P	1 6 2号建物	ダイキン空冷ヒートポンプモジュールチラー (冷暖) UWXY118GLBR	118kW	2台
		冷温水ポンプ	5.5kW	2台
		ファンコイルユニット		61台
Q	1 6 6号建物 (暖房シーズン時)	タクマ多管式貫流ボイラー TWA-1200	伝熱面積 9.90㎡	2基
		サービスタンク	500L	1台
		オイルポンプ	0.2kW	2台
	1 6 6号建物	三菱空冷ヒートポンプ式パッケージエアコン(氷蓄熱) (冷暖) PUHY-P450MKH-E-BS	45KW	4台
		室内機		24台
R	1 6 9号建物	三菱空冷ヒートポンプ式パッケージエアコン(氷蓄熱) (冷暖) PUHY-P280MKH-E-BS-ST	28.0KW	1台
		三菱空冷ヒートポンプ式パッケージエアコン(氷蓄熱) (冷暖) PUHY-P355MKH-E-BS-ST	35.5KW	1台
S	1 7 0号建物	三菱空冷ヒートポンプ式パッケージエアコン(氷蓄熱) (冷暖) PUHY-P560MKH-E-ST	11.8KW	1台
		三菱空冷ヒートポンプ式パッケージエアコン (冷暖) PUHY-P400CM-E3	12.2KW	1台
		三菱空冷ヒートポンプ式パッケージエアコン (冷暖) PUHY-P280CM-E3	8.2KW	1台
T	1 7 1号建物	三菱空冷ヒートポンプ式パッケージエアコン (冷暖) PUHY-P280DM-G	31.5KW	1台
		三菱空冷ヒートポンプ式パッケージエアコン (冷) PFHV-P1120DM-E	112.0KW	1台
U	1 7 3号建物	三菱マルチ型空冷パッケージエアコン (暖) PUHY-EMP450FM	45KW	1台

工事件名	明野(8)空調保守点検	図面番号	5/38
図面名称	点検作業内訳表(1)	縮 尺	
航空学校総務部管理課		作成年月日	令和8年4月22日

# 点検作業内訳表

## チリングユニット

No	点検項目	点検及び保守内容	周期
1	基礎・固定部	① 亀裂、沈下等の有無を点検する。 ② 固定金具の劣化及び固定ボルトの緩みの有無を点検する。 ③ 防振材、ストッパー等の劣化及び緩みの有無を点検する。 ④ 取付状態の点検をする。	IN, OFF IN, OFF IN, OFF IN, OFF
2	外観の状況 (1) 本体 (2) 保冷材	腐食、変形、破損等の有無を点検する。 保冷材の損傷及び脱落の有無を点検する。	IN, OFF IN, OFF
3	内部の状況 (1) 熱交換器	ファンコイルの汚れ、損傷等の有無を点検する。	IN, OFF
4	付属品 (1) 温度計・圧力計  (2) 安全弁	① 正常値を指示していることを点検する。 ② 取付部等の漏れの有無を点検する。 ③ 汚れ及び損傷等の有無を点検する。 漏れの有無及び作動の良否を点検する。	IN, OFF IN, OFF IN, OFF IN, OFF
5	電気系統 (1) 操作回路・動力回路 (2) 端子 (3) クランクケース ヒーター  (4) 操作盤 (5) 電磁開閉器 (6) 接地	動力回路の絶縁抵抗を測定し、その良否を確認する。 緩み、変色及び破損の有無を点検する。 ① 温度の異常の有無を点検する。 ② 絶縁抵抗を測定し、その良否を確認する。 ③ 通電及び発熱状態に異常のないことを確認する。 盤内の汚れ、異物の付着、緩み及び変形の有無を点検する。 異常音及び劣化の有無を点検する。 接地線及び接地端子の接続状況を確認する。	IN, OFF IN, OFF IN, OFF IN, OFF IN, OFF IN
6	保安装置 (1) 圧力開閉器 (2) 吐出ガス温度サーモ (3) 断水リレー (4) インターロック (5) 冷水凍結防止サーモ (6) 可溶栓	設定値で作動することを確認する。 作動の良否を点検する。 作動の良否を点検する。 作動の良否を点検する。 作動の良否を点検する。 変形、破損等の有無を点検する。	IN IN IN IN IN IN
7	冷媒系統	① ガス漏れの有無を点検する。 ② 配管の損傷、接触、磨耗、腐食等の有無を点検する。	IN, OFF IN, OFF
8	潤滑油系統	油の汚れの有無及び油量の適否を点検する。	IN, OFF
9	冷水及び冷却水系統 (1) 冷水 (2) 弁 (3) 排水 (4) ドレンパン (5) 排水系統	漏れの有無の点検をする。 開閉の可否を点検する。 通水試験を行い、流れに支障がないことを確認する。 汚れ、さび、腐食等の有無を点検する。 通水試験を行い、流れに支障がないことを確認する。	IN, OFF IN, OFF IN, OFF IN, OFF IN, OFF
10	送風機 (1) Vベルト (2) 軸受 (3) 羽根車	摩耗、緩み及び損傷の有無を点検する。 異常音及び異常振動の有無を点検する。 損傷、振動等の有無を点検する。	IN, OFF IN, OFF IN, OFF
11	運転調整 (1) 音・振動	異常のないことを点検する。	IN, OFF

工事件名	明野（8）空調保守点検	図面番号	6 / 38
図面名称	点検作業内訳表（1）	縮尺	
航空学校総務部管理課		作成年月日	令和8年4月22日

## 点検作業内訳表

チリングユニット（続き）			
No	点検項目	点検及び保守内容	周期
1 1	運転調整		
	(2) 主電源電圧・電流	① 運転時における主電源電圧の変動が、規定値内にあることを確認する。	IN, OFF
		② 主電流及び圧縮機電流が規定値内にあることを確認する。	IN, OFF
	(3) 冷媒ガス	① 高圧側及び低圧側の圧力、温度等の冷媒ガスの状態を把握するために必要な計測を行い、その値が許容範囲内にあることを確認する。	IN, OFF
		② レシーバー等の冷媒液面の低下がないことを確認する。	IN, OFF
	(4) 冷凍機油	油圧、温度等を計測し、その値が許容範囲内にあることを確認する。	IN, OFF
	(5) 熱交換状況	冷媒、冷却水及び冷水の温度等を点検し、熱交換状況が正常であることを確認する。	IN, OFF
	(6) 自動制御	温度、圧力、容量及びタイマー制御が設定値で作動することを確認する。	IN, OFF
1 2	保存	水系統（排水系統を除く）は、確実に水を抜いたうえで保存すること。	OFF

## 吸収式冷凍機

No	点検項目	点検及び保守内容	周期
1	基礎・固定部	① 亀裂、沈下等の有無を点検する。 ② 固定金具の劣化及び固定ボルトの緩みの有無を点検する。 ③ 取付状態を点検する。	IN, OFF IN, OFF IN, OFF
2	外観の状況		
	(1) 本体	腐食、変形、破損等の有無を点検する。	IN, OFF
	(2) 保冷材・保温材	損傷及び脱落の有無を点検する。	IN, OFF
3	付属品		
	(1) 温度計・圧力計	① 正常値を指示していることを点検する。 ② 取付部等の漏れの有無を点検する。 ③ 汚れ及び損傷等の有無を点検する。	IN, OFF IN, OFF IN, OFF
4	気密確認	機内圧力が規定値以内であることを確認する。	IN
5	電気系統		
	(1) 操作回路及び電動機回路	電動機回路の絶縁抵抗を測定し、その良否を確認する。	IN, OFF
	(2) 端子	緩み、変色及び破損の有無を点検する。	IN, OFF
	(3) タイマー	起動制限、遅延、その他のタイマーが設定値で作動することを確認する。	IN
	(4) サーマルリレー	キャンドポンプ及び抽気ポンプ用サーマルリレーの設定値を確認する。	IN
	(5) 電極棒	① 電極棒の機能を点検する。 ② 必要に応じて電極棒を抜き取り、亀裂または折損の有無を点検する。	IN, OFF OFF
	(6) 操作盤	盤内の汚れ、異物の付着、緩み及び変形の有無を点検する。	IN
	(7) 接地	接地線及び接地端子の接続状況を確認する。	IN
6	保安装置		
	(1) 作動試験	リレー及び保護装置が規定値で作動することを確認する。	IN
	(2) インターロック	作動の良否を点検する。	IN
7	蒸気圧力調整弁	① リンク装置の緩みの有無を点検する。 ② 実作動及び疑似回路により作動させ、その良否を点検する。	IN, OFF IN, OFF

工事件名	明野（8）空調保守点検	図面番号	7 / 3 8
図面名称	点検作業内訳表（2）	縮尺	
航空学校総務部管理課		作成年月日	令和8年4月22日

## 点検作業内訳表

### 吸収式冷凍機(続き)

No	点検項目	点検及び保守内容	周期
8	冷水及び冷却水系統	① 弁の開閉の良否を点検する。 ② 冷水及び冷却水系統の各水室部に水漏れのないことを確認する。	IN IN
9	運転調整 (1)音・振動 (2)電流・電圧  (3)電動機 (4)自動制御 (5)熱源  (6)熱交換器	異常のないことを点検する。 ① 運転時における主電源電圧の変動が、規定値内にあることを確認する。 ② 運転電流が規定値以下にあることを確認する。 電動機の回転方向が正しいことを確認する。 蒸気調整弁が設定温度で段階的に作動することを確認する。 ① 供給蒸気の1次圧力が規定の許容範囲内にあることを確認する。 ② 非通電時に、蒸気制御弁にリークのないことを確認する。 ① 冷水及び冷却水の入口温度及び出口温度、溶液温度、溶液濃度、凝縮温度、蒸発温度等を測定し、その値が許容範囲内にあることを確認する。 ② 不凝縮ガスの混入及び冷却管の汚れの有無を点検する。	IN, OFF IN, OFF  IN, OFF IN IN, OFF IN, OFF  IN, OFF IN, OFF
10	真空気密 (1)抽気ポンプ  (2)抽気系統  (3)パラジウムセルユニット (4)リーク試験 (5)真空引き	① 起動時に固着及び異常音がなく、抽気能力に異常のないことを確認する。 ② ベルトの張りの良否及び油面の適否を点検する。 抽気用弁を手動で全開にし、真空計の変化から開通していることを確認する。 パラジウムセル部の焼損及び劣化度を点検する。  抽気ポンプで機内に不凝縮ガスのないことを確認する。 抽気ポンプを用いて機内を所定の圧力まで抽気する。	IN, OFF  IN, OFF IN, OFF  IN, OFF IN
11	冷媒・吸収剤	① 攪拌した溶液を適量採取し、腐食防止剤濃度及びアルカリ度が規定の許容範囲内にあることを確認する。 ② 溶液に汚れのないことを点検する。	IN, OFF  IN
12	熱交換器	① 伝熱管のスケール付着の有無を点検する。 ② 伝熱管の腐食の有無を点検する。 ③ 水室の汚れ及び腐食の有無を点検する。	OFF OFF IN
13	保存 (1)真空系統  (2)冷水及び冷却水系統  (3)溶液稀釈	機内真空部を所定の圧力まで下げ窒素ガスを封入して大気圧力以上に加圧し、保存する。 満水または乾燥のうえ保存する。満水保存の場合は錆止め剤を規定の濃度まで注入する。 冷媒液はすべて溶液に混入させ、稀釈されていることを確認する。	OFF  OFF  OFF

工事件名	明野(8)空調保守点検	図面番号	8/38
図面名称	点検作業内訳表(3)	縮尺	
航空学校総務部管理課		作成年月日	令和8年4月22日

## 点検作業内訳表

パッケージ形空気調和機(屋外機)			
No	点検項目	点検及び保守内容	周期
1	基礎・固定部	① 亀裂、沈下等の有無を点検する。 ② 固定金具の劣化及び固定ボルトの緩みの有無を点検する。 ③ 防振材、ストッパー等の劣化及び緩みの有無を点検する。	IN IN IN
2	外観の状況	① 腐食、変形、破損等の有無を点検する。 ② 機器及び機器周辺の油のにじみの有無を点検する。	IN, OFF IN, OFF
3	電気系統 (1) 操作回路・電動機回路 (2) 端子 (3) 操作盤 (4) クランクケースヒーター	絶縁抵抗を測定し、その良否を確認する。 緩み、変色及び破損の有無を点検する。 盤内の汚れ、異物の付着、緩み及び変形の有無を確認する。 通電、発熱状態の異常の有無を点検する。	IN IN IN IN
4	送風機 (1) Vベルト (2) 軸受 (3) 羽根	緩み、亀裂、磨耗等の有無を点検する。 音、振動等の異常の有無を点検する。 汚れ、損傷等の有無を点検する。	IN IN IN
5	冷媒系統	① ガス漏れの有無を点検する。 ② 配管の損傷等の有無を点検する。 ③ 四方弁動作の良否を点検する。	IN IN IN
6	空気熱交換器	汚れ、損傷等の有無を点検する。	IN, OFF
7	保安装置 (1) 圧力開閉器 (2) 安全弁 (3) 過熱防止器 (4) 圧力計	作動の良否を確認する。 ガス漏れ、変形の有無を点検する。 作動の良否を確認する。 指示値が正常であることを確認する。	IN IN IN IN
8	自動制御機器	温度調節器、湿度調節器、タイマー制御、圧力制御及び容量制御が設定値で作動することを確認する。	IN
9	運転調整 (1) 音・振動 (2) 電源電圧 (3) 運転電流 (4) 空気熱交換状況	異常のないことを点検する。 ① 供給電源電圧に異常のないことを確認する。 ② 運転時における電圧変動が規定値内にあることを確認する。 主電流及び圧縮機電流が定格以下であることを確認する。 吸収空気と吹出空気の温度差が適正で空気熱交換状況が正常であることを確認する。	IN, OFF IN IN IN

パッケージ形空気調和機(屋内機)			
No	点検項目	点検及び保守内容	周期
1	外観の状況 (1) 本体 (2) 吸入口・吹出口	腐食、変形、破損等の有無を点検する。 汚れ、破損等の有無を点検する。	IN IN
2	水系統 (1) ドレンパン (2) ドレン排水	汚れ、さび、腐食等の有無を点検する。 本体のドレン排水確認を行い、支障のないことを確認する。	IN, OFF IN
3	送風機 (1) 軸受 (2) 羽根車	音、振動等の異常の有無を点検する。 汚れ、損傷等の有無を点検する。	IN IN
4	エアフィルター (1) ろ材 (2) 枠	詰まり、損傷等の有無を点検する。 変形、腐食等の有無を点検する。	IN, OFF IN, OFF

工事件名	明野(8) 空調保守点検	図面番号	9 / 38
図面名称	点検作業内訳表(4)	縮尺	
航空学校総務部管理課		作成年月日	令和8年4月22日

## 点検作業内訳表

パッケージ形空気調和機(屋内機)(つづき)			
No	点検項目	点検及び保守内容	周期
5	空気熱交換器	① 汚れ、損傷等の有無を点検する。 ② 霜付きの有無を点検する。	IN, OFF IN, OFF
6	自動制御機器	リモコンスイッチ等によるON-OFF、温度調整の作動確認をする。	IN
7	運転調整 (1) 音・振動 (2) 空気熱交換状況	異常のないことを点検する。 吸入空気と吹出空気の温度差が適正で空気熱交換状況が正常であることを確認する。	IN IN
冷 却 塔			
1	基礎・固定部	① 亀裂、沈下等の有無を点検する。 ② 基礎ボルトの緩み及び劣化の有無を点検する。 ③ 防振装置の損傷等の有無を点検する。 ④ 防振ストッパーの劣化及び緩みの有無を点検する。 ⑤ 取付状態を点検する。	IN IN IN IN IN, OFF
2	外観の状況 (1) 本体 (2) 散水装置  (3) 熱交換器 (4) エリミネーター (5) ルーバー (6) 充填材  (7) 架台  (8) 梯子・点検扉	損傷、変形及び汚れの有無を点検する。 ① 損傷、変形、さび及び汚れの有無を点検する。 ② 散水穴の目詰まりの有無を点検する。 ③ 散水管の回転が円滑であることを確認する。 コイルの汚れ、損傷等の有無を点検する。 損傷、変形及び目詰まりの有無を点検する。 損傷、変形及び目詰まりの有無を点検する。 ① スケール等の付着の有無を点検する。 ② 目詰まりの有無を点検する。 ③ 座屈、変形等の有無を点検する。 ① 損傷、変形等の有無を点検する。 ② 固定金具の劣化及び組立ボルトの緩みの有無を点検する。 損傷、変形、腐食等の有無を点検する。	IN, OFF IN, OFF IN, OFF IN, OFF IN, OFF IN, OFF IN, OFF IN, OFF IN, OFF IN, OFF IN, OFF IN, OFF
3	水槽 (1) 本体  (2) 給水装置 (3) ストレーナ (4) フレキシブル ジョイント	① 内外面の損傷、変形及び汚れの有無を点検する。 ② 水漏れの有無を点検する。 ③ 水位が規定の位置にあることを確認する。 ボールタップ等が確実に作動することを確認する。 目詰まり、損傷等の有無を点検する。 接続部の緩み、腐食等の有無を点検する。	IN, OFF IN, OFF IN, OFF IN, OFF IN, OFF IN, OFF
4	送風機 (1) 羽根車  (2) ファンケーシング (3) 軸受  (4) 電動機  (5) ベルト	① 損傷、腐食、汚れ等の有無を点検する。 ② 回転に支障のないことを確認する。 損傷、腐食等の有無を点検する。 ① 軸が円滑に回転することを確認する。 ② 油量の適否を点検する。 ① 損傷、腐食等の有無を点検する。 ② 円滑に回転することを確認する。 ③ 絶縁抵抗値を測定し、その良否を確認する。 ① 張り具合の適否を点検する。 ② 損傷及び磨耗の有無を点検する。磨耗が著しい場合は、交換する。	IN, OFF IN, OFF IN, OFF IN, OFF IN, OFF IN IN, OFF IN IN, OFF IN, OFF

工事件名	明野(8)空調保守点検	図面番号	L0/38
図面名称	点検作業内訳表(5)	縮尺	
航空学校総務部管理課		作成年月日	令和8年4月22日

## 点検作業内訳表

### 冷却塔（続き）

5	(6)プーリー 散水ポンプ (1)本体	損傷、磨耗等の劣化の有無を点検する。	IN, OFF
	(2)電動機 (密閉形のみ)	① 汚れ、損傷、腐食等の有無を点検する。 ② 異常振動の有無を点検する。	IN, OFF IN, OFF
		① 絶縁抵抗を測定し、その良否を確認する。 ② 回転方向が正しいことを点検する。 ③ 電流が定格値内であることを確認する。 ④ 異常音、異常振動の有無を確認する。	IN IN IN IN, OFF
6	Yストレーナー	スクリーンの目詰まり、損傷有無を点検清掃する。	IN, OFF
7	凍結防止装置	① サーモスタットが設定値で作動することを確認する。 ② ヒーターの作動電流が定格電流以下にあることを確認する。 ③ ヒーターの絶縁抵抗を測定し、その良否を確認する。	IN IN, OFF IN
8	運転調整	① 電動機の回転方向が正しいことを確認する。 ② 音及び振動に異常のないことを確認する。 ③ 電源電圧の変動が規定値内であることを確認する。 ④ 運転電流が定格値以下であることを確認する。 ⑤ 散水管の回転数が許容範囲内であることを確認する。 ⑥ 散水が均一に分散していることを確認する。 ⑦ 水槽の水位が運転前及び運転の状態で規定値内にあることを確認する。	IN IN, OFF IN, OFF IN, OFF IN, OFF IN, OFF IN
9	シーズンオフ時の保存	清掃後、器内の水を確実に抜いたうえ保存する。	OFF
10	シーズンイン時の清掃	本体及び冷却水配管の清掃を行う。	IN

### 空調用ポンプ

No	点検項目	点検及び保守内容	周期
1	基礎・固定部	① 固定金具の劣化及び固定ボルトの緩みの有無を点検する。	IN
2	外観の状況	② 防振材、ストッパー等の劣化及び緩みの有無を点検する。 ① 腐食、損傷及び漏洩の有無を点検する。 ② 軸継手ゴムの損傷等の有無を点検する。 ③ ベルトの損傷等の有無を点検する。 ④ 芯出しの良否を点検し、異常があれば芯出しを行う。 ⑤ ポンプの吸込圧力及び吐出し圧力が許容範囲内にあることを確認する。	IN IN IN IN IN
3	電動機	⑥ 真空給水ポンプユニットの場合は、受水タンク内の真空度及び吐出し圧力が許容範囲内にあることを確認する。 ⑦ 軸封の漏水状態を点検する。 ⑧ 設置の状況を確認する。 ① 電動機が外部より調査できる場合は、発熱の異常の有無を点検する。 ② 回転方向が正しいことを確認する。 ③ 絶縁抵抗を測定し、その良否を確認する。 ④ 運転電流が、定格値以下であることを確認する。	IN IN IN IN
4	フート弁・逆止弁	開閉状態の良否を点検する。	
5	圧力計、連成計 又は真空計	① 腐食及び損傷の有無を点検する。 ② 指示値が適正であることを確認する。	IN IN
6	運転調整	① 運転時における電圧変動が規定値内であることを確認する。 ② 運転電流が定格以下であることを確認する。	IN IN

工事件名	明野（8）空調保守点検	図面番号	1 / 38
図面名称	点検作業内訳表（6）	縮尺	
航空学校総務部管理課		作成年月日	令和8年4月22日

## 点検作業内訳表

氷蓄熱ユニット			
No	点検項目	点検及び保守内容	周期
1	基礎・固定部	① 亀裂、沈下等の有無を点検する。 ② 固定金具の劣化及び固定ベルトの緩みを点検する。 ③ 防振材、ストッパー等の劣化及び緩みの有無を点検する。	IN, OFF IN, OFF IN, OFF
2	タンク	水漏れ及び外面のさび、腐食、損傷等の有無を点検する。	IN, OFF
3	氷精製装置	熱交換器部分の汚れ、破損等の有無を点検する。	IN, OFF

オイルサービスタンク			
No	点検項目	点検及び保守内容	周期
1	基礎・固定部	① 基礎及び防油堤の亀裂及び損傷の有無を点検する。 ② 架台の曲り、さび、損傷等の有無を点検する。 ③ 基礎ボルト、取付ボルト、固定金具等の緩み、損傷などの有無を点検する。 ④ 配管が正しく取付けられ、配管の荷重が接合部又は本体にかからないよう平均に負担しているかを確認する。	IN IN IN IN
2	外観の状況	① 損傷、腐食等の有無を点検する。 ② 漏れの有無を点検する。	IN IN
3	管・弁 (1)管	① 漏れ、損傷、腐食等の有無を点検する ② 緩衝装置の取付及び機能の良否を点検する。	IN IN
	(2)弁	作動の良否、損傷等の有無を点検する。	IN
4	計器	① 汚れ及び損傷の有無を点検する。 ② 正常値を示していることを確認する。 ③ 固定の良否を点検する。	IN IN IN
5	液面制御装置	① フロートの浸水、損傷等の有無を点検する。 ② フロートの上下によりポンプ及び警報の電源が入・切し、その位置が許容範囲内にあることを確認する。	IN IN
6	警報装置・電極スイッチ	① 電極棒の異物付着の有無及び侵食の状態を点検する。 ② 作動の良否を点検する。	IN IN
7	通気口	取付の良否を点検する。	IN
8	はしご・点検扉	取付の良否及びさび、腐食等の有無を点検する。	IN
9	標識・掲示板	汚れの有無を点検し、表示が明瞭であることを確認する。	IN

真空式温水発生機			
No	点検項目	点検及び保守内容	周期
1	基礎・固定部	① 亀裂、沈下等の有無を点検する。 ② ボルトの緩みの有無を点検する。	IN IN
2	外観の状況 (1)本体	汚れ及び燃焼ガスの漏れ並びに焚口及び掃除口付近の燃損の有無を点検する。	IN
	(2)保温材	脱落、損傷等の有無を点検する。	IN
3	内部の状況 (1)燃焼室・伝熱面	① 清掃のうえ、過熱、腐食、水漏れ等の有無を点検する。 ② 真空式の場合は、真空度が規定の許容範囲内にあることを確認する。 ③ 燃焼ガス漏れの有無を点検する。	IN IN IN

工事件名	明野（8）空調保守点検	図面番号	12 / 38
図面名称	点検作業内訳表（7）	縮尺	
航空学校総務部管理課		作成年月日	令和8年4月22日

## 点検作業内訳表

### 真空式温水発生機(つづき)

No	点検項目	点検及び保守内容	周期	
4	(2)熱交換器	① 接続部の水漏れの有無を点検する。	IN	
	(3)煙道・煙突	② 汚れ及び詰まりの有無並びに流量の適否を点検する。	IN	
		③ 逃し弁を分解清掃し、腐食、損傷等の有無を点検する。	IN	
		① 割れ、腐食等及び雨水の浸入の有無を点検する。	IN	
	付属品	(1)抽気装置	② 排ガスの漏れの有無を点検する。	IN
			③ 耐火レンガ及びキャストブルの破損及び脱落並びにすすの堆積の有無を点検する。	IN
			① 作動の良否を点検する。	IN
		(2)制御安全装置	② 抽気ポンプのグランドパッキンの損傷の有無を点検する。	IN
			③ 弁の損傷及び詰まりの有無を点検する。	IN
			④ 配管接続部の緩み及び水漏れの有無を点検する。	IN
5	(2)制御安全装置	⑤ 抽気ブローの作動の良否を点検する。	IN	
		① 温度調節器の作動の良否を点検する。	IN	
	燃焼装置	(1)バーナー	② 真空式の場合は、溶解栓及び温度ヒューズの異常の有無を点検する。	IN
			③ 真空式の場合は、抽気スイッチ及び安全スイッチの作動の良否を点検する。	IN
			① 炎口部に付着したすす、カーボン、未燃分等の汚れを清掃する。	IN
			② 点火及び消火の良否を点検する。	IN
		(2)電極棒	③ 炎の色及び形状並びに燃焼音等の燃焼状態の良否を点検する。	IN
			④ ノズル、ディフューザー、バーナータイルの燃損、変形、割れ等の有無を点検する。	IN
		(3)ストレーナー	異物の付着及び腐食の有無を点検する。	IN
		(4)電磁弁・油圧計	漏れの有無を点検する。	IN
(5)火炎検出器	作動の良否を点検する。	IN		
6	操作盤	① 火炎検出器を取外して検出部の汚れ、燃損、亀裂等の有無を点検する。	IN	
		② 検出部の装着及び接触の良否を点検する。	IN	
		① 油燃料遮断弁は、バーナーの燃料停止時に、バーナーノズルからの油の滴下量が規定値以下であることを確認する。	IN	
		② 弁及び配管との接続部の漏れの有無を点検する。	IN	
6	操作盤	③ 盤内機器の取付け状態の良否並びに過熱及び異臭の有無を点検する。	IN	
		② 端子の変色、さび及び汚れの有無を点検する。	IN	
		③ 温水発生機運転時の盤内部の温度状況及び結露水の有無を点検する。	IN	
		④ 表示灯の点灯並びに警報器の発鳴の良否を点検する。	IN	

工事件名	明野(8)空調保守点検	図面番号	L3/38
図面名称	点検作業内訳表(8)	縮尺	
航空学校総務部管理課		作成年月日	令和8年4月22日

## 点検作業内訳表

### エアハンドリングユニット

No	点検項目	点検及び保守内容	周期
1	基礎・固定部	① き裂、沈下等の有無を点検する。 ② 固定金具の劣化及び固定ボルトの緩みを点検する。	IN IN
2	外観の状況 (1) 本体・点検口 (2) フィルター (3) 保温材	さび、腐食、変形、破損等の有無を点検する。 詰まり、損傷等の有無を点検する。 破損の有無を点検する。	IN IN IN
3	熱交換エレメント (1) 軸受  (2) エレメント  (3) エアシール (4) 駆動装置  (5) ケーシング	① 異常音、異常振動等の有無を点検する。 ② 給油の状態を点検する。 ① 詰まり、損傷等の有無を点検する。 ② 回転形の場合は、回転バランスの良否を点検する。 回転形の場合は、異常摩擦、破損等の有無を点検する。 回転形の場合は、ベルト又はチェーンの緩み、損傷などの有無を点検する。 汚れ、さび、腐食等の有無を点検する。	IN IN IN IN IN IN
4	送風機 (1) 軸受  (2) Vベルト (3) ケーシング (4) 羽根車	① 異常音、異常振動等の有無を点検する。 ② 給油の状態を点検する。 ベルトの緩み、磨耗、損傷等の有無を点検する。 汚れ、さび、腐食等の有無を点検する。 ① 汚れ、さび、腐食、損傷等の有無を点検する。 ② 回転バランスの良否を点検する。	IN IN IN IN IN
5	電気系統 (1) 電源電圧 (2) 電動機  (3) リレー (4) 端子類	電圧の変動が規定値内であることを確認する。 ① 絶縁抵抗を測定し、その良否を確認する。 ② 表面温度の異常の有無を点検する。 ③ 電流が定格値内であることを確認する。 ④ オイルシールの油漏れの有無を点検する。 作動を良否を点検する。 回転形の場合は、緩み、変色、溶損等の有無を点検する。	IN IN IN IN IN IN

### ファンコイルユニット・ファンコンベクター

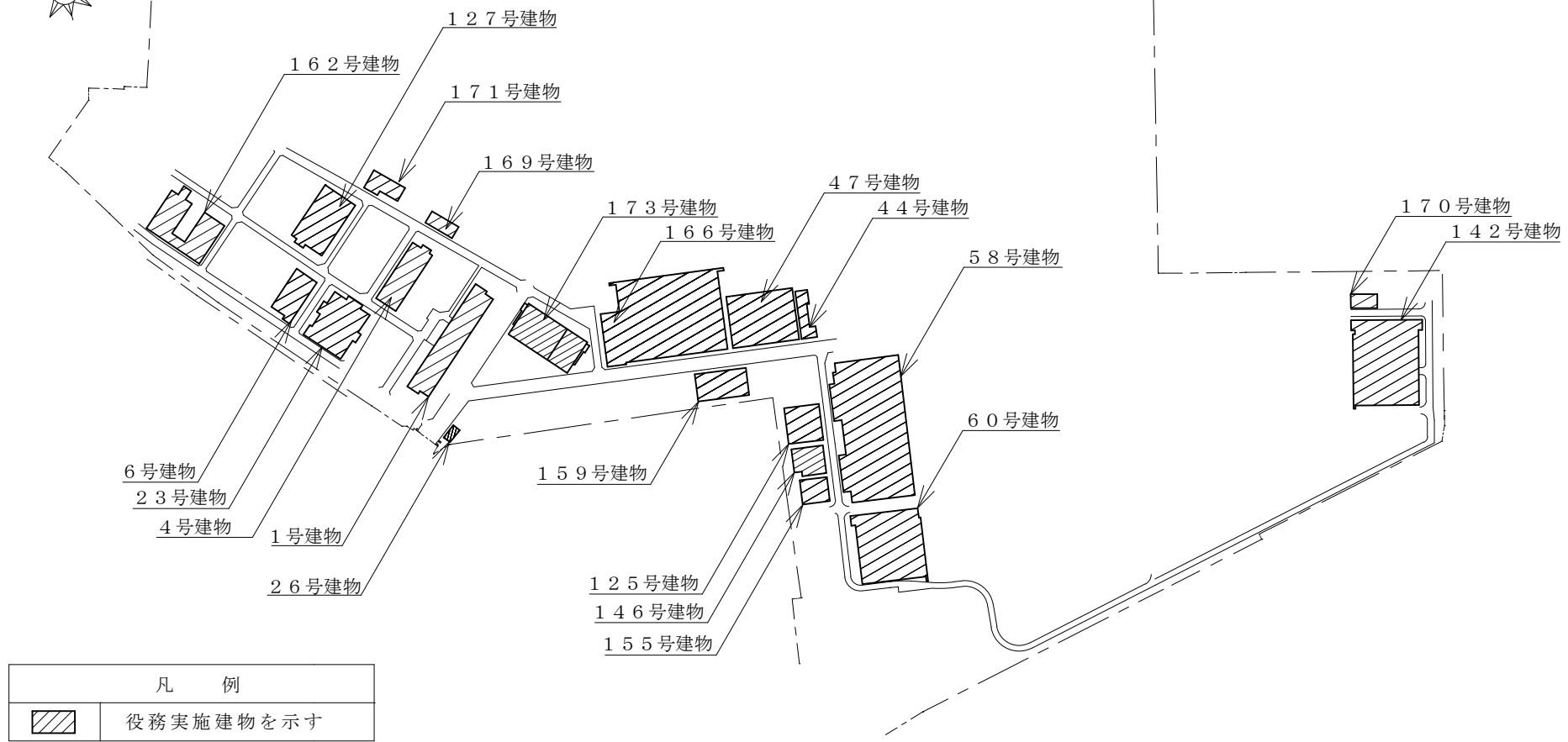
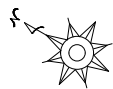
No	点検項目	点検及び保守内容	周期
1	外観の状況 (1) 本体  (2) 保温材・吸着材 (3) 吹出口	① 腐食、変形、破損等の有無の点検をする。 ② 固定金具、固定ボルトの緩み、変形、腐食等の有無の点検する。 損傷及び脱落の有無を点検する。 汚れ、破損等の有無を点検する。	IN, OFF IN, OFF IN, OFF IN, OFF
2	送風機 (1) 羽根車  (2) 電動機	① 汚れ、さび、腐食、損傷等の有無を点検する。 ② 回転バランスの良否を確認する。 ① 異常音、異常振動等の有無を点検する。 ② 絶縁抵抗を測定し、その良否を確認する。 ③ 回転がスムーズであることを確認する。	IN, OFF IN, OFF IN, OFF IN, OFF IN, OFF
3	熱交換器	① 冷温水コイルの破損及び腐食の有無を点検する。 ② ファンの汚れ及び目詰まりの有無を点検する。	IN, OFF IN, OFF

工事件名	明野（8）空調保守点検	図面番号	14 / 38
図面名称	点検作業内訳表（9）	縮尺	
航空学校総務部管理課		作成年月日	令和8年4月22日

## 点検作業内訳表

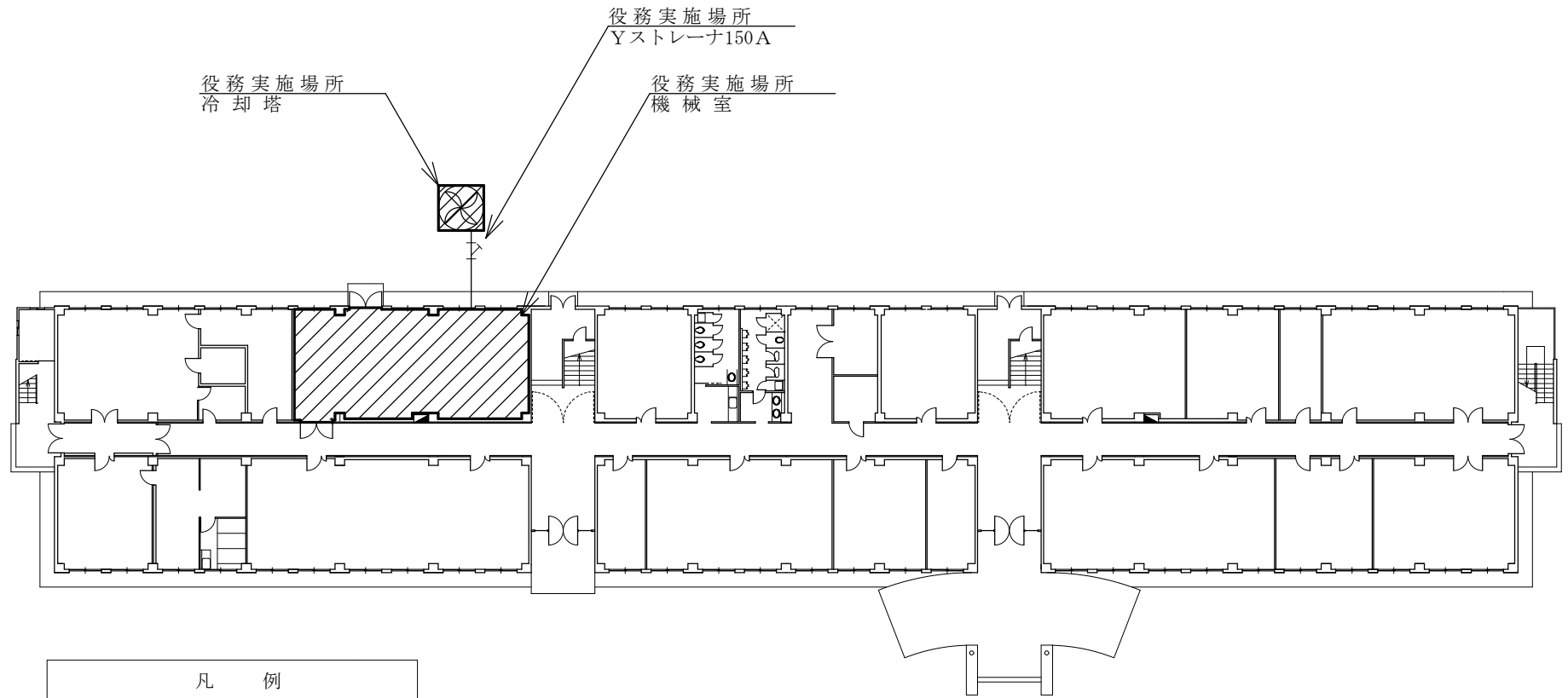
ファンコイルユニット・ファンコンベクター(つづき)			
No	点検項目	点検及び保守内容	周期
4	排水系統		
	(1) ドレンパン	汚れ、さび、腐食等の有無を点検する。	IN, OFF
	(2) ドレン排水	本体のドレン排水確認を行い、詰まりのないことを確認する。	IN, OFF
5	エアフィルター		
	(1) ろ材	詰まり、損傷等の有無を点検する。	IN, OFF
	(2) 枠	変形、腐食等の有無を点検する。	IN, OFF
6	電装部品		
	(1) 電気配線	損傷、過熱等の有無を点検する。	IN, OFF
	(2) 接続端子	端子接続の緩みの有無を点検する。	IN, OFF
	(3) 操作スイッチ・ 運転表示灯	① 損傷、破損等の有無を点検する。 ② 表示灯の点灯状態を点検する。 ③ 風量切替等の作動の良否を点検する。	IN, OFF IN, OFF IN, OFF
7	弁類		
		① 損傷及び破損の有無を点検する。 ② エア抜き弁の良否を点検する。	IN, OFF IN, OFF


工事件名	明野(8)空調保守点検	図面番号	15/38
図面名称	点検作業内訳表(10)	縮尺	
航空学校総務部管理課		作成年月日	令和8年4月22日



駐屯地配置図 S=1/5,000

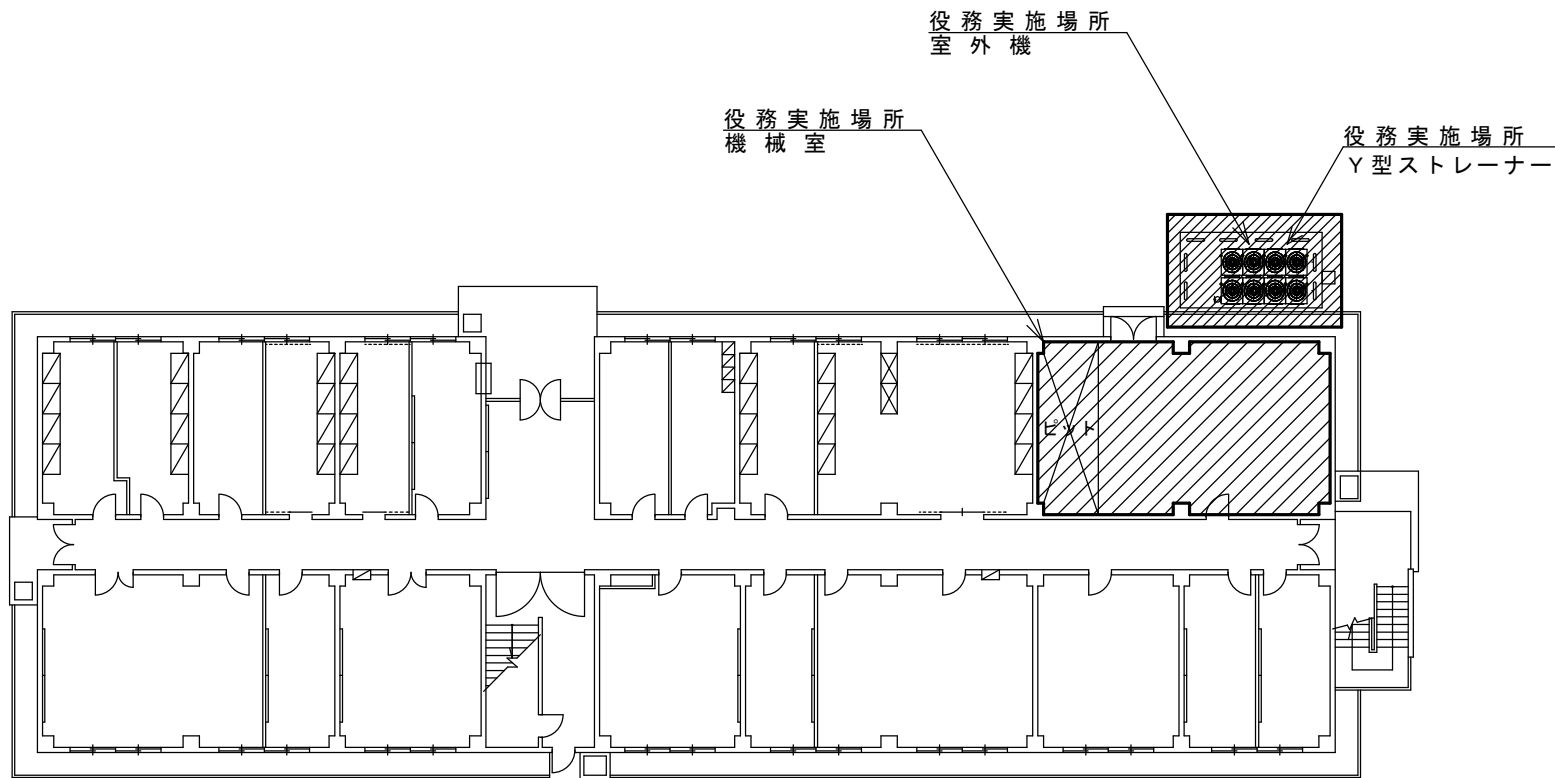
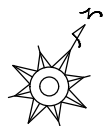
工事件名	明野(8)空調保守点検	図面番号	16/38
図面名称	全体配置図	縮 尺	
航空学校総務部管理課営繕班	作成年月日	令和8年4月22日	




凡 例	
	役務実施場所を示す

1号建物1階平面図 S = 1 : 400

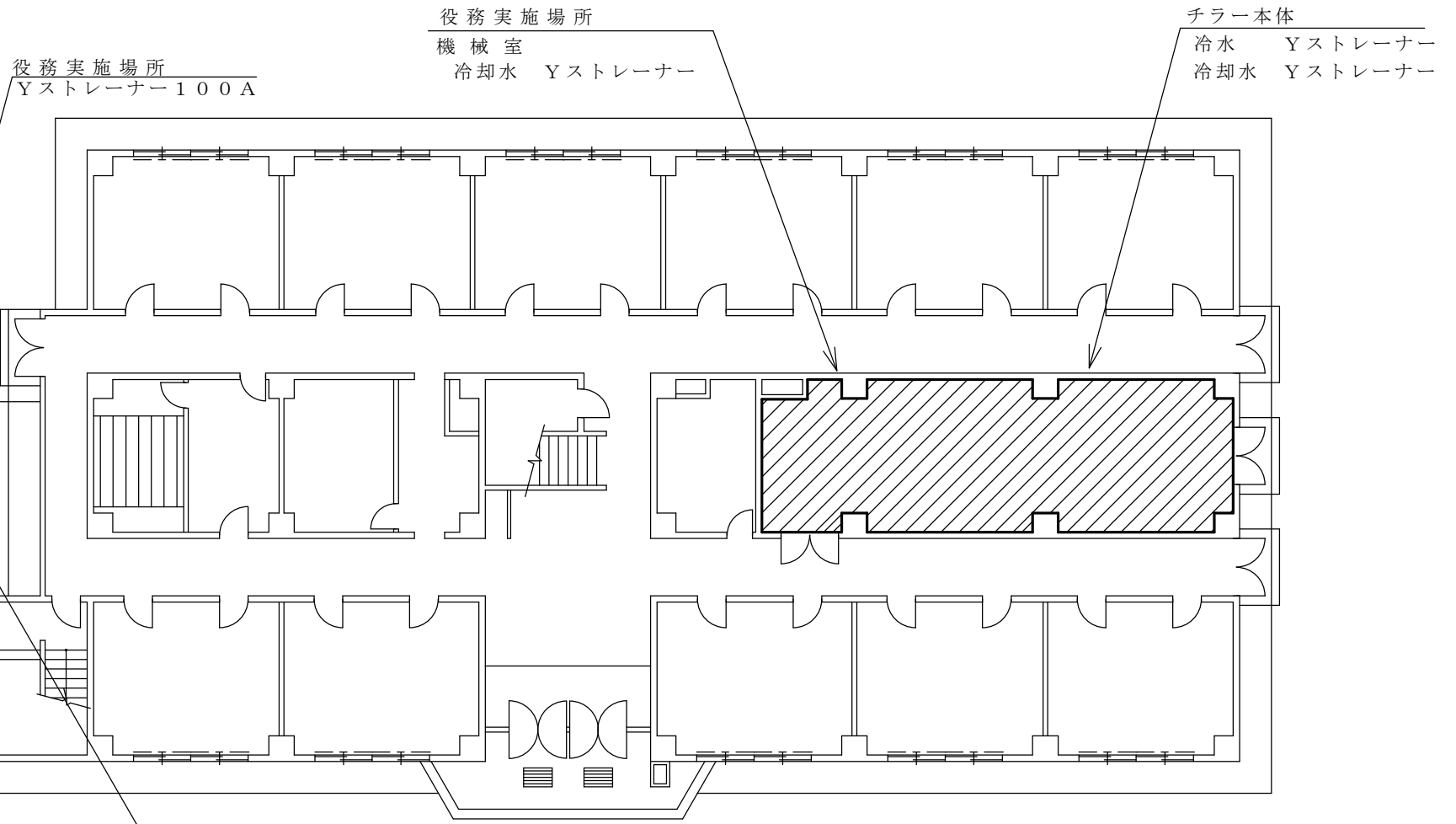
工事件名	明野(8)空調保守点検	図面番号	17/38
図面名称	1号建物1階平面図	縮 尺	
航空学校総務部管理課営繕班		作成年月日	令和8年4月22日




凡 例	
	役務実施場所を示す

4号建物1階平面図 S=1:300

工事件名	明野(8)空調保守点検	図面番号	18/38
図面名称	4号建物1階平面図	縮 尺	
航空学校総務部管理課営繕班		作成年月日	令和8年4月22日

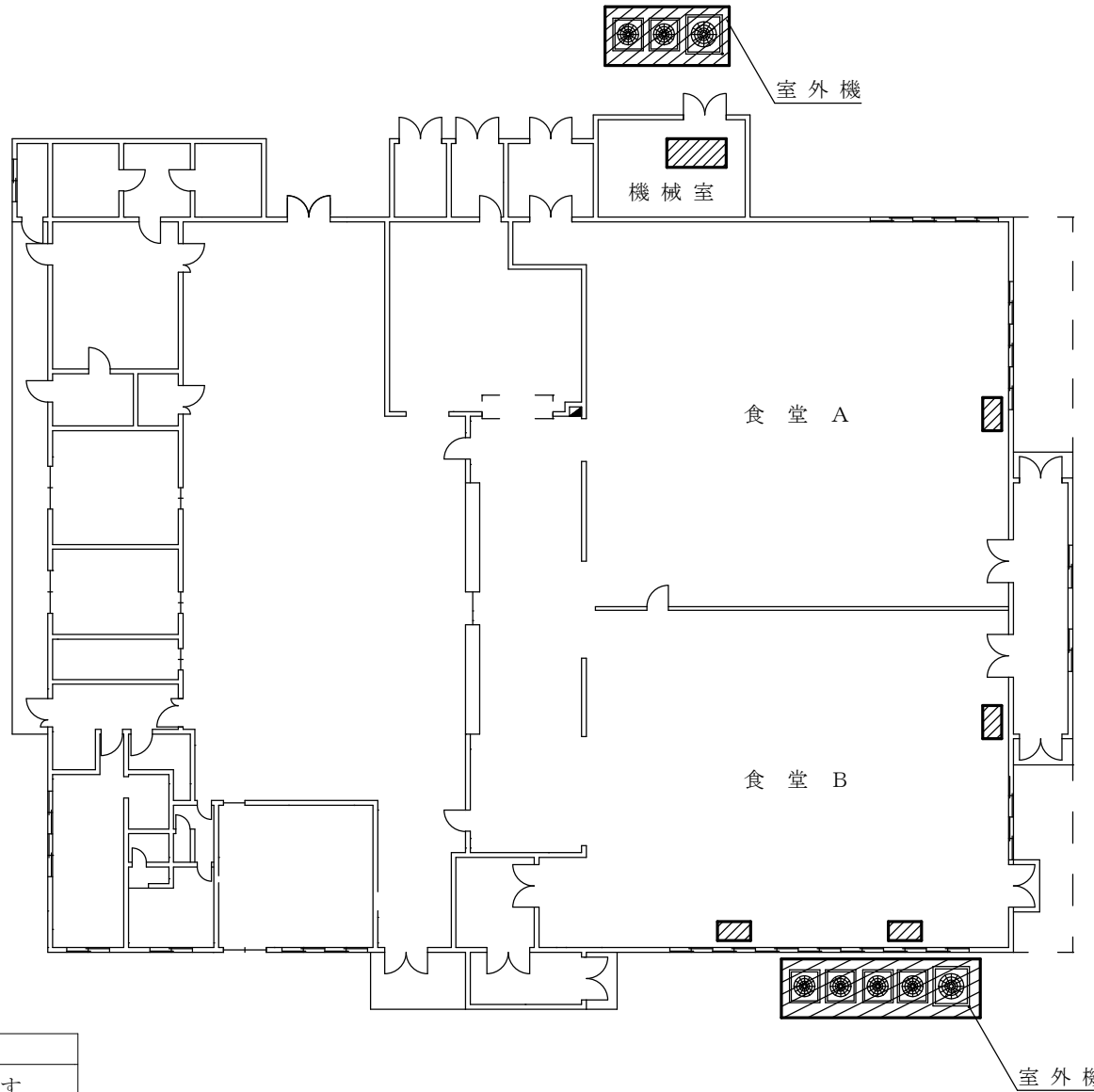



6号建物1階平面図 S = 1 : 200

凡 例	
	役務実施場所を示す

役務実施場所  
冷却塔

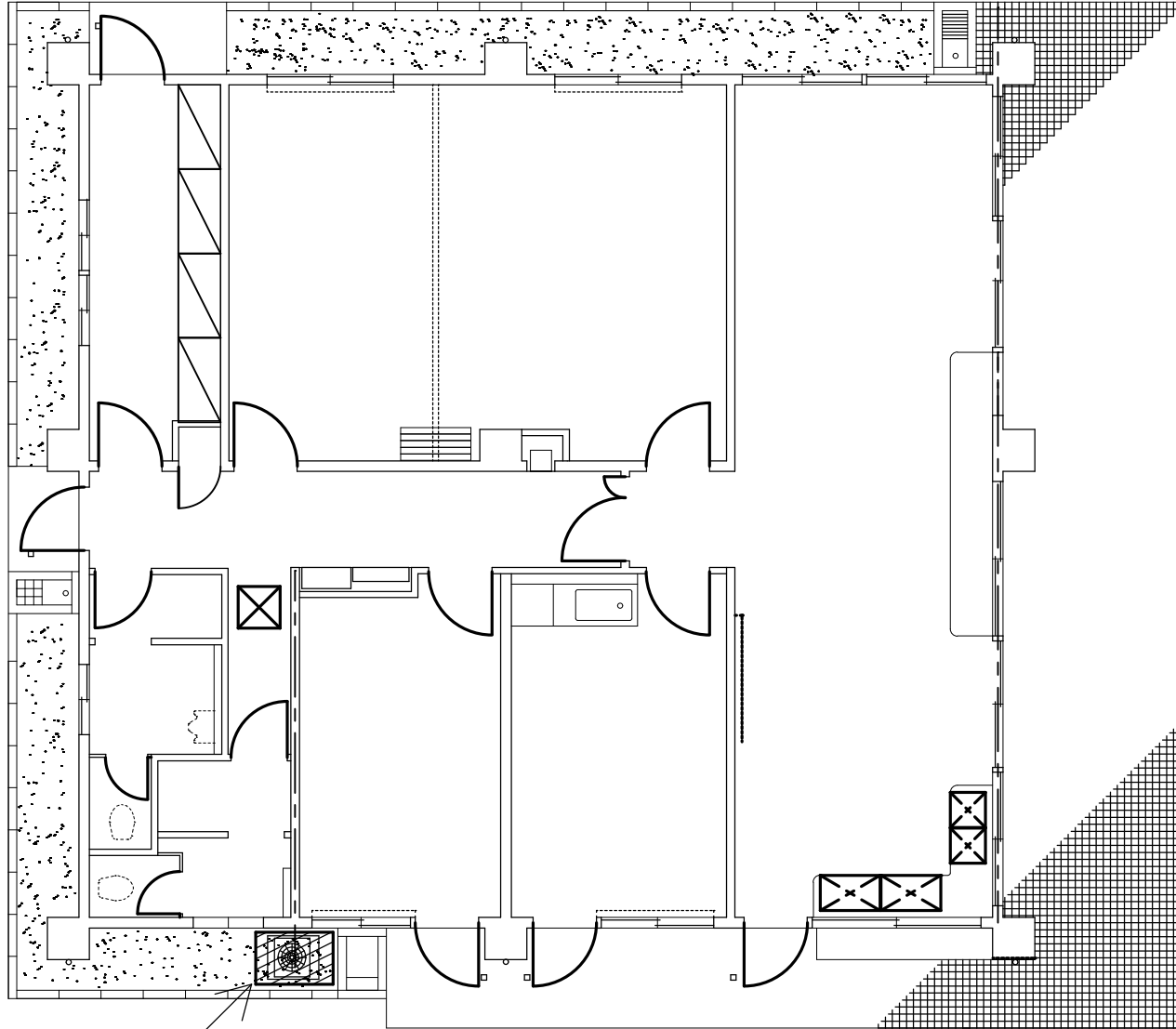
工事件名	明野(8)空調保守点検	図面番号	19/38
図面名称	6号建物1階平面図	縮 尺	
航空学校総務部管理課営繕班		作成年月日	令和8年4月22日




凡 例	
	役務実施場所を示す

23号建物平面図 S=1:300

工事件名	明野(8)空調保守点検	図面番号	20/38
図面名称	23号建物平面図	縮 尺	
航空学校総務部管理課営繕班		作成年月日	令和8年4月22日

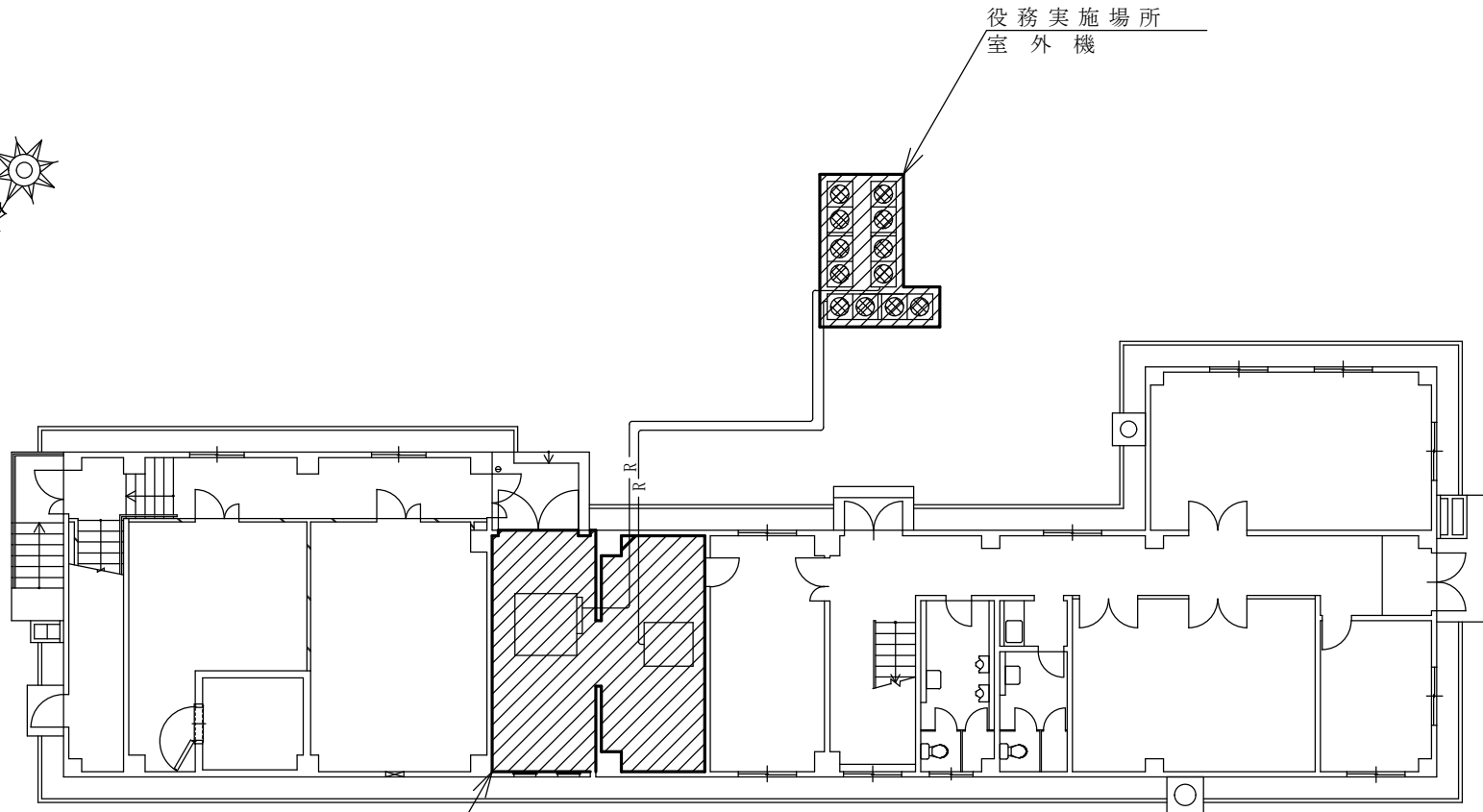


凡 例	
	役務実施場所を示す

役務実施場所  
機 械 室

26号建物平面図 S=1:200


工事件名	明野(8)空調保守点検	図面番号	21/38
図面名称	26号建物平面図	縮 尺	
航空学校総務部管理課営繕班		作成年月日	令和8年4月22日



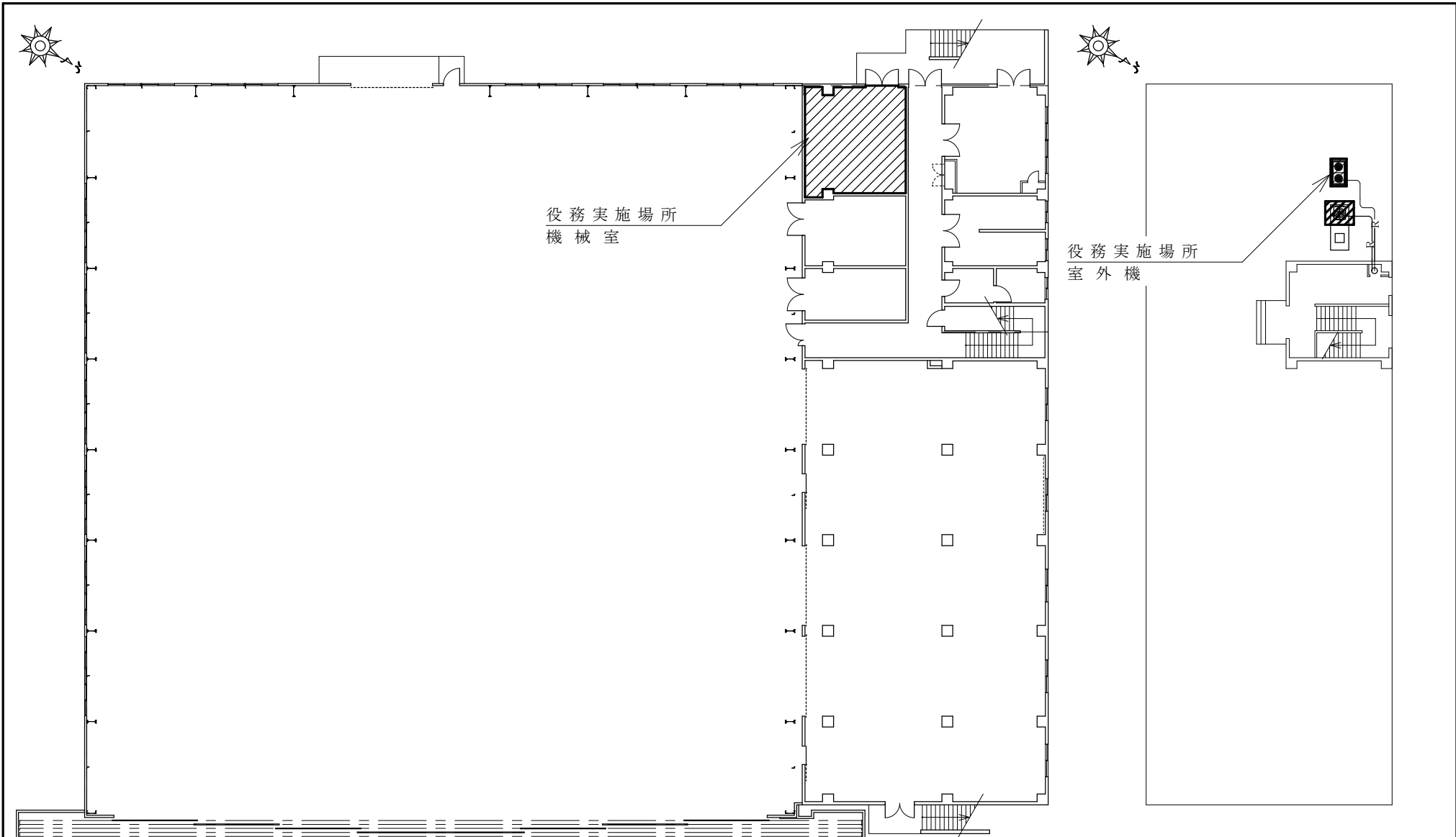
役務実施場所  
室外機

役務実施場所  
機械室

44号建物1階平面図 S=1:200


凡 例	
	役務実施場所を示す

工事件名	明野(8)空調保守点検	図面番号	22/38
図面名称	44号建物1階平面図	縮 尺	
航空学校総務部管理課営繕班		作成年月日	令和8年4月22日



47号建物1階平面図 S=1:300

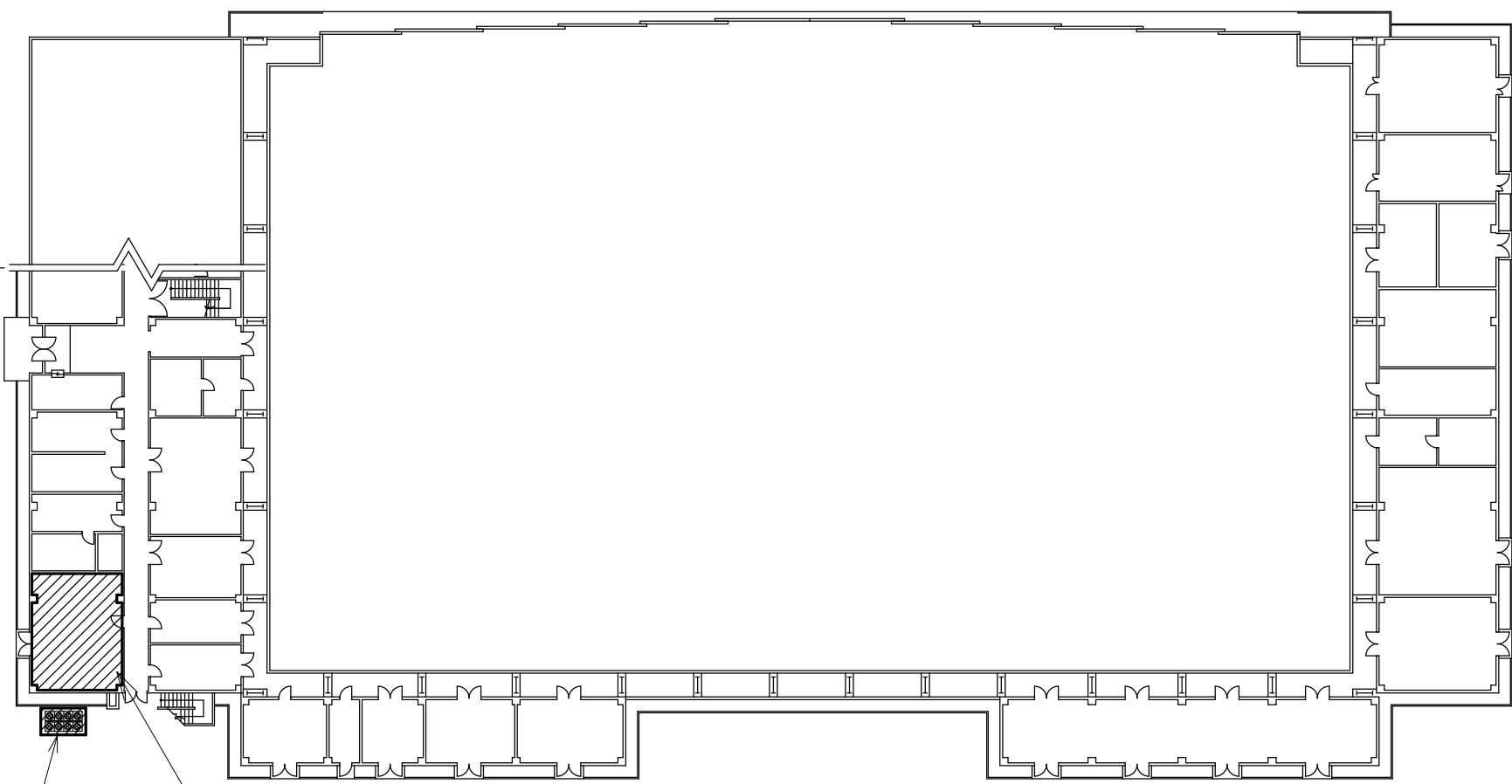
47号建物R階平面図 S=1:300

凡 例	
	勤務実施場所を示す

工事件名	明野(8)空調保守点検	図面番号	23/38
図面名称	47号建物1階平面図ほか	縮 尺	
航空学校総務部管理課営繕班		作成年月日	令和8年4月22日




R階平面図  
1階平面図



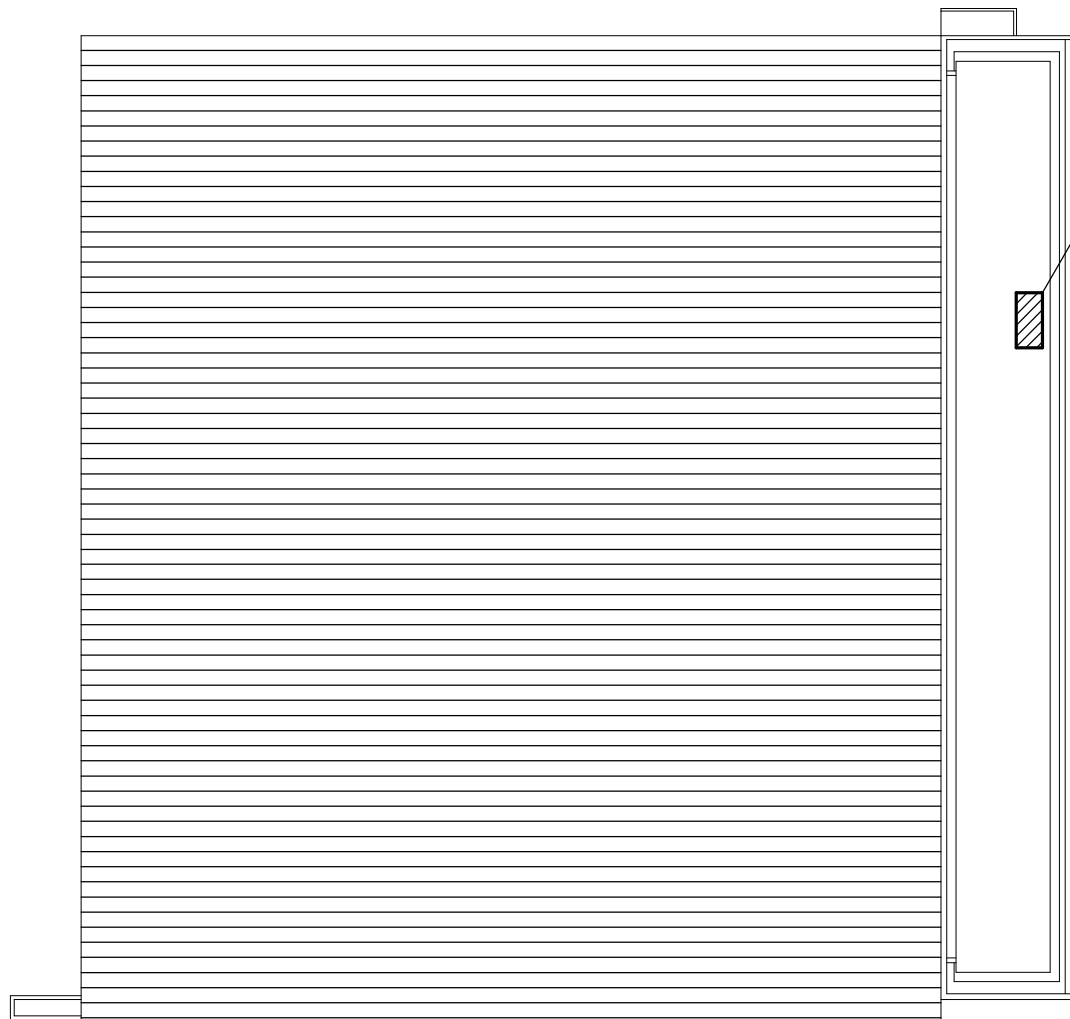
役務実施場所  
室外機  
Y型ストレーナー

役務実施場所  
機械室


58号建物平面図 S = 1 : 500

凡 例	
	役務実施場所を示す

工事件名	明野(8)空調保守点検	図面番号	24/38
図面名称	58号建物平面図	縮 尺	
航空学校総務部管理課営繕班		作成年月日	令和8年4月22日



役務実施場所  
室外機  
Y型ストレーナー

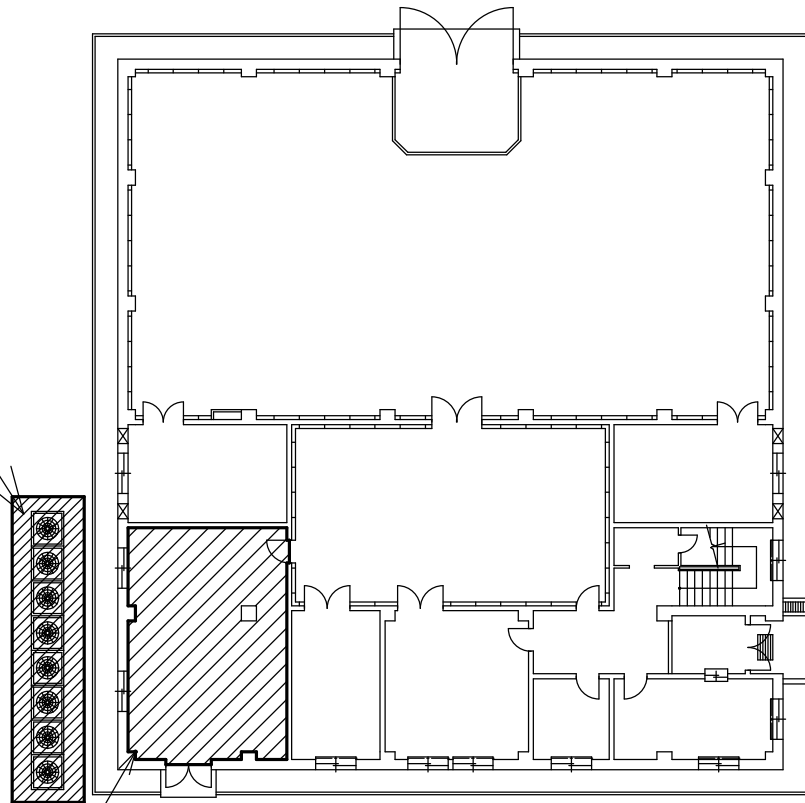
凡 例	
	役務実施場所を示す

60号建物R階平面図 S = 1 : 400

工事件名	明野(8)空調保守点検	図面番号	25/38
図面名称	60号建物R階平面図	縮 尺	
航空学校総務部管理課営繕班		作成年月日	令和8年4月22日




役務実施場所  
室外機

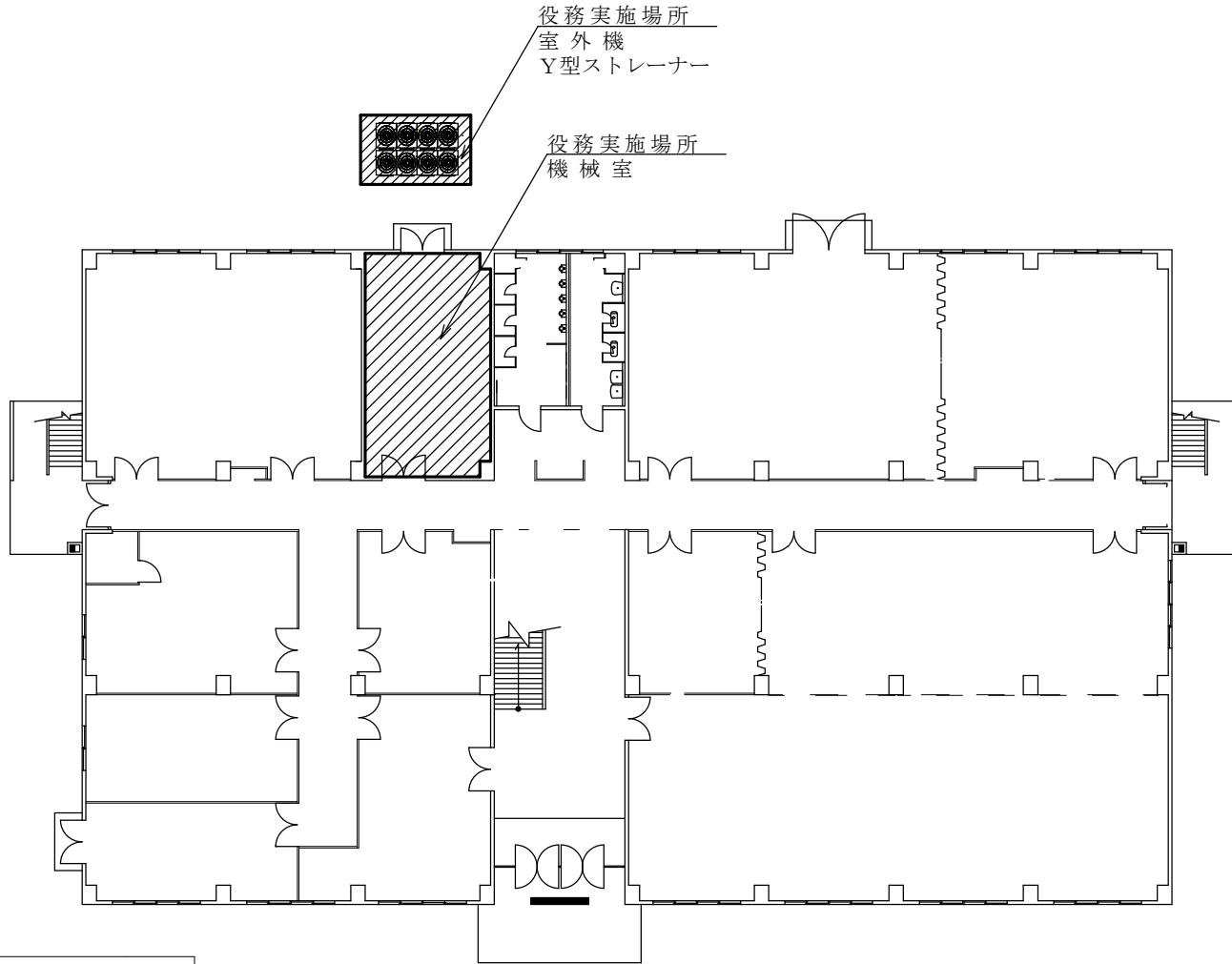



役務実施場所  
空調機室

125号建物1階平面図 S=1:300

凡 例	
	役務実施場所を示す

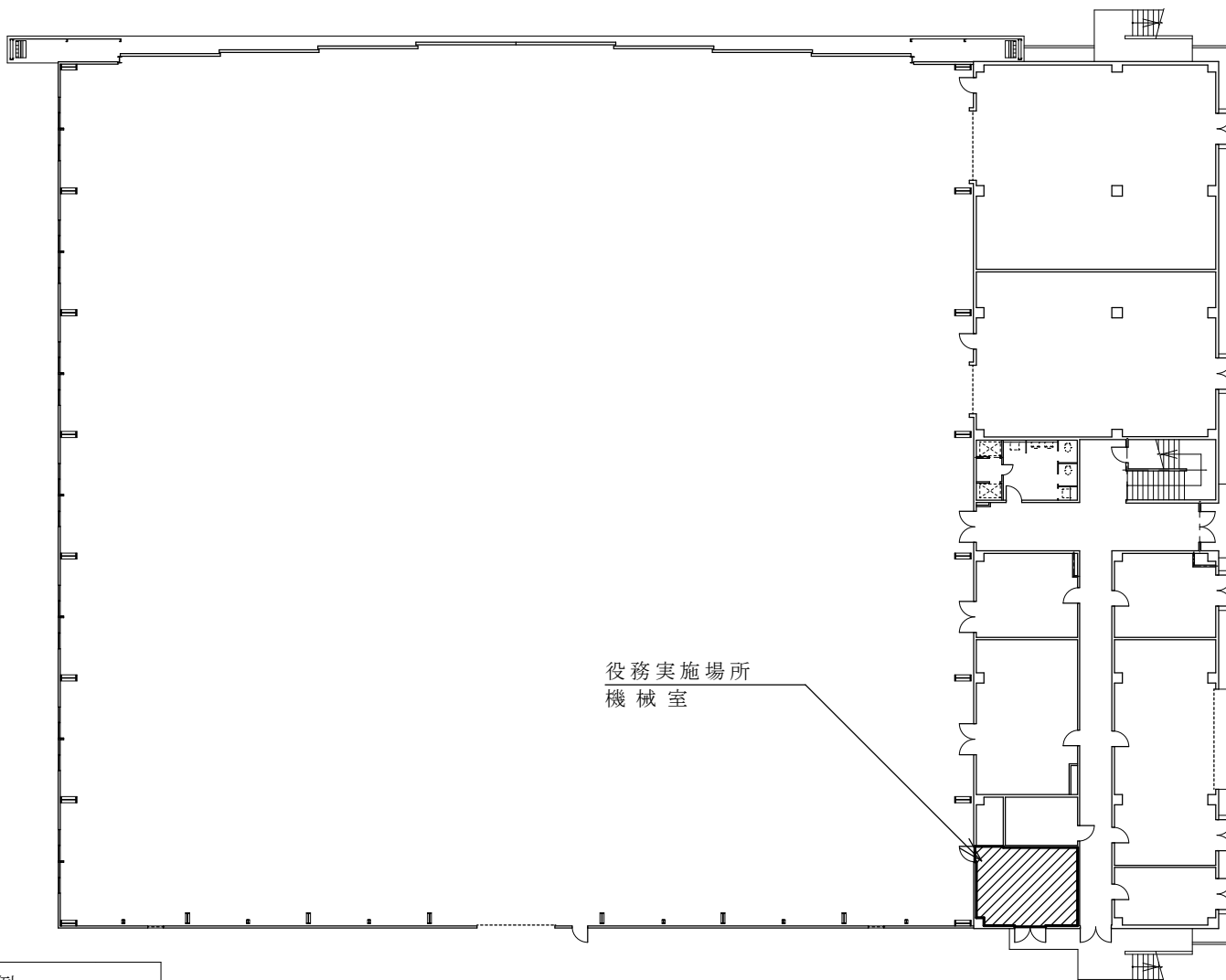
工事件名	明野(8)空調保守点検	図面番号	26/38
図面名称	125号建物1階平面図	縮 尺	
航空学校総務部管理課営繕班		作成年月日	令和8年4月22日




凡 例	
	役務実施場所を示す

127号建物1階平面図 S=1:300

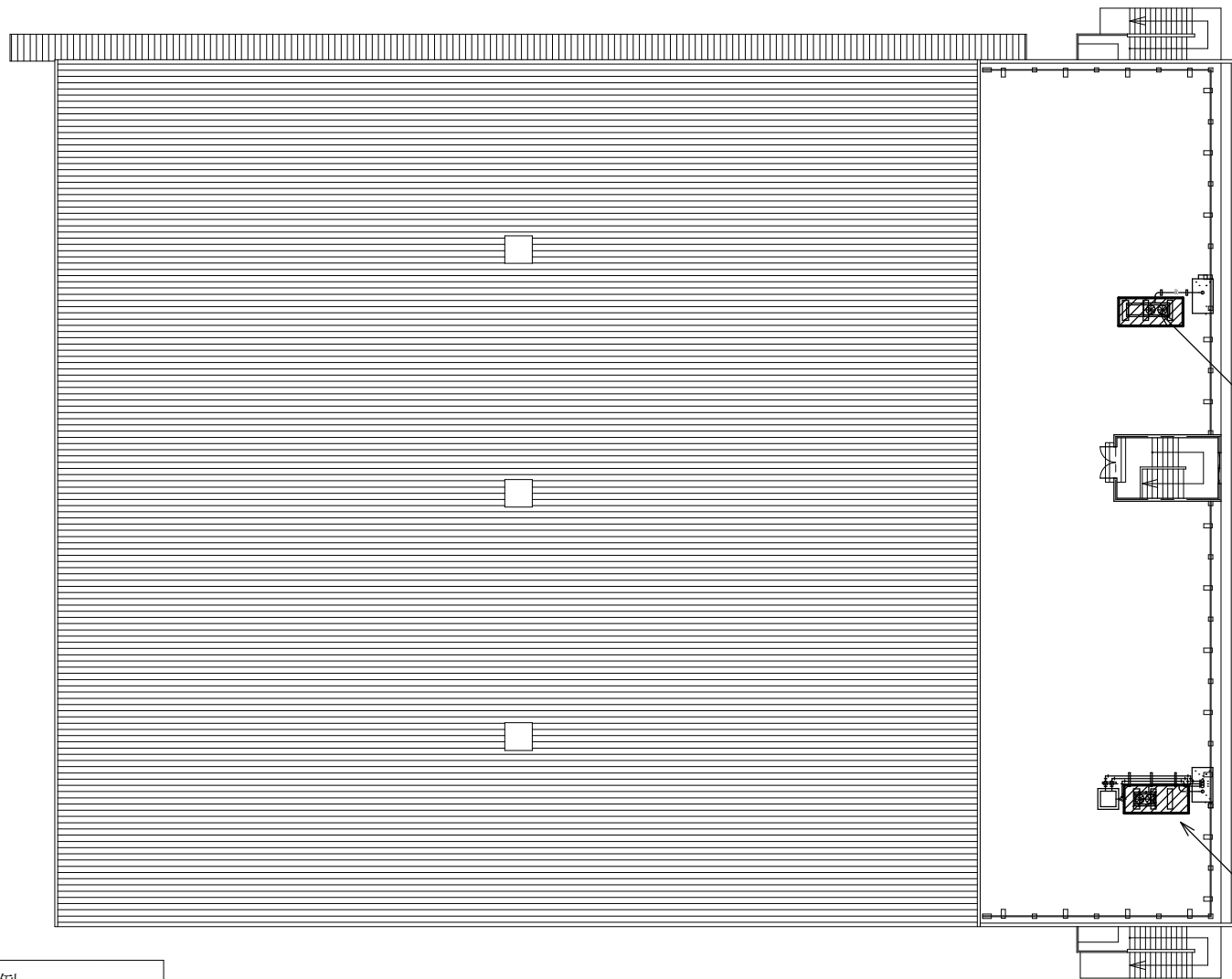
工事件名	明野(8)空調保守点検	図面番号	27/38
図面名称	127号建物1階平面図	縮 尺	
航空学校総務部管理課営繕班		作成年月日	令和8年4月22日



凡 例	
	役務実施場所を示す


142号建物1階平面図 S=1:400

工事件名	明野(8)空調保守点検	図面番号	28/38
図面名称	142号建物1階平面図	縮 尺	
航空学校総務部管理課営繕班		作成年月日	令和8年4月22日



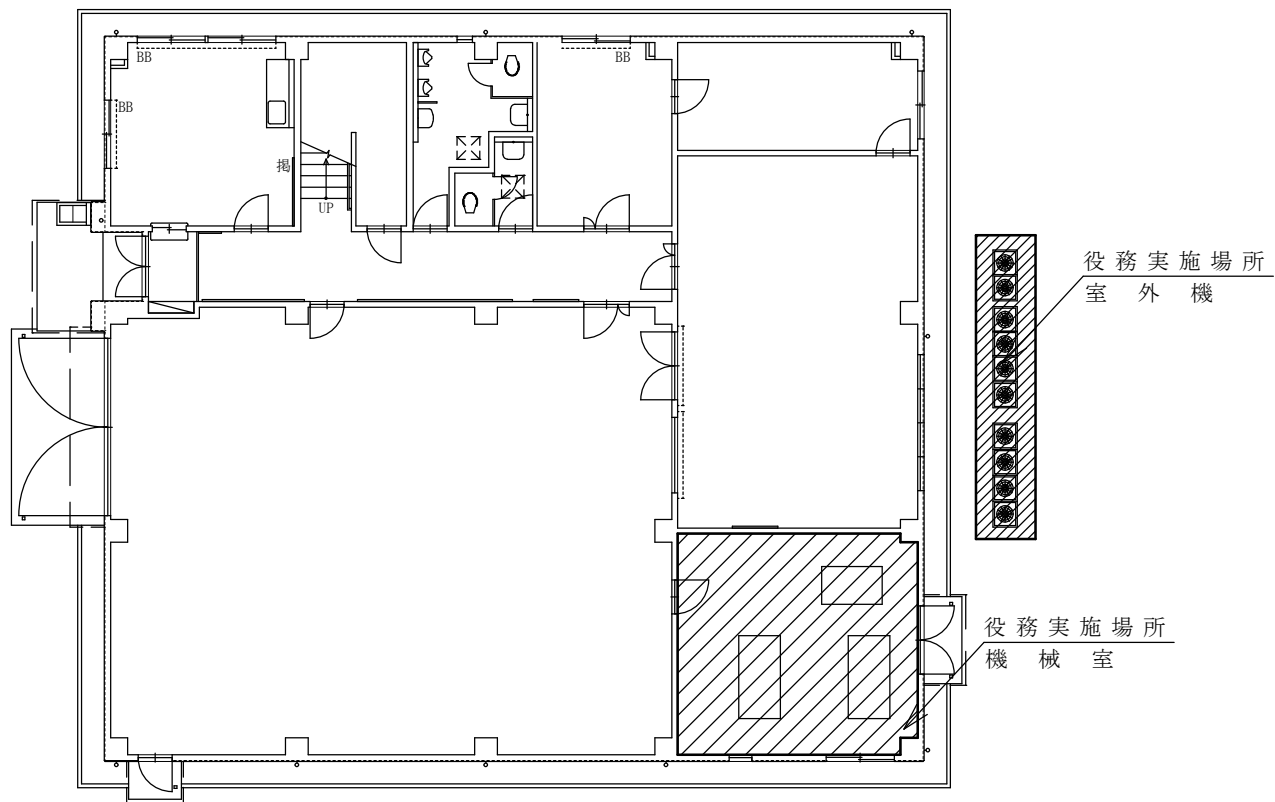
役務実施場所  
室外機

役務実施場所  
室外機


凡 例	
	役務実施場所を示す

142号建物R階平面図 S=1:400

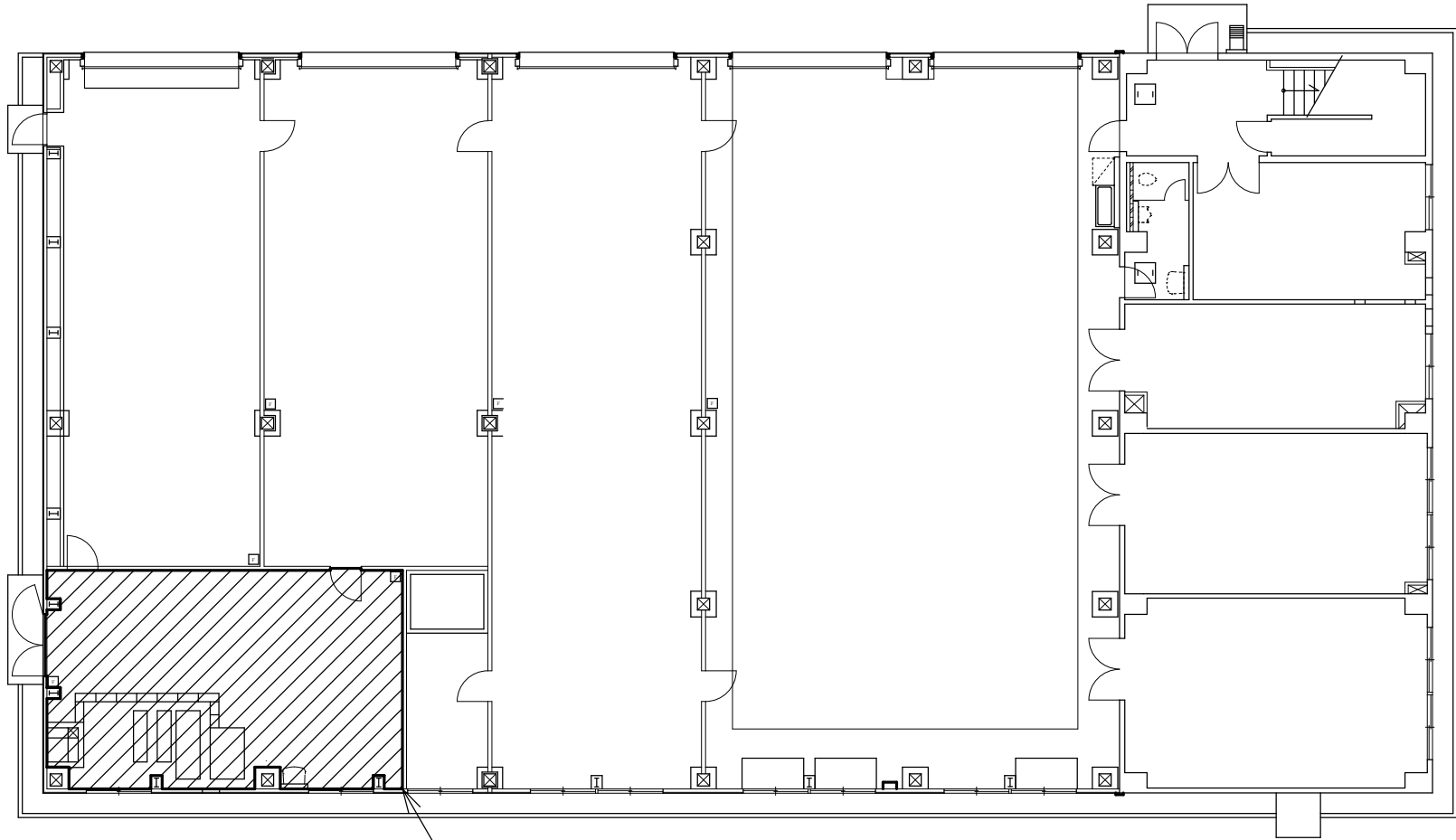
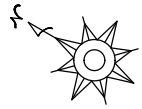
工事件名	明野(8)空調保守点検	図面番号	29/38
図面名称	142号建物R階平面図	縮 尺	
航空学校総務部管理課営繕班		作成年月日	令和8年4月22日




155号建物1階平面図 S=1:200

凡 例	
	役務実施場所を示す

工事件名	明野(8)空調保守点検	図面番号	30/38
図面名称	155号建物1階平面図	縮 尺	
航空学校総務部管理課営繕班		作成年月日	令和8年4月22日



凡 例	
	役務実施場所を示す

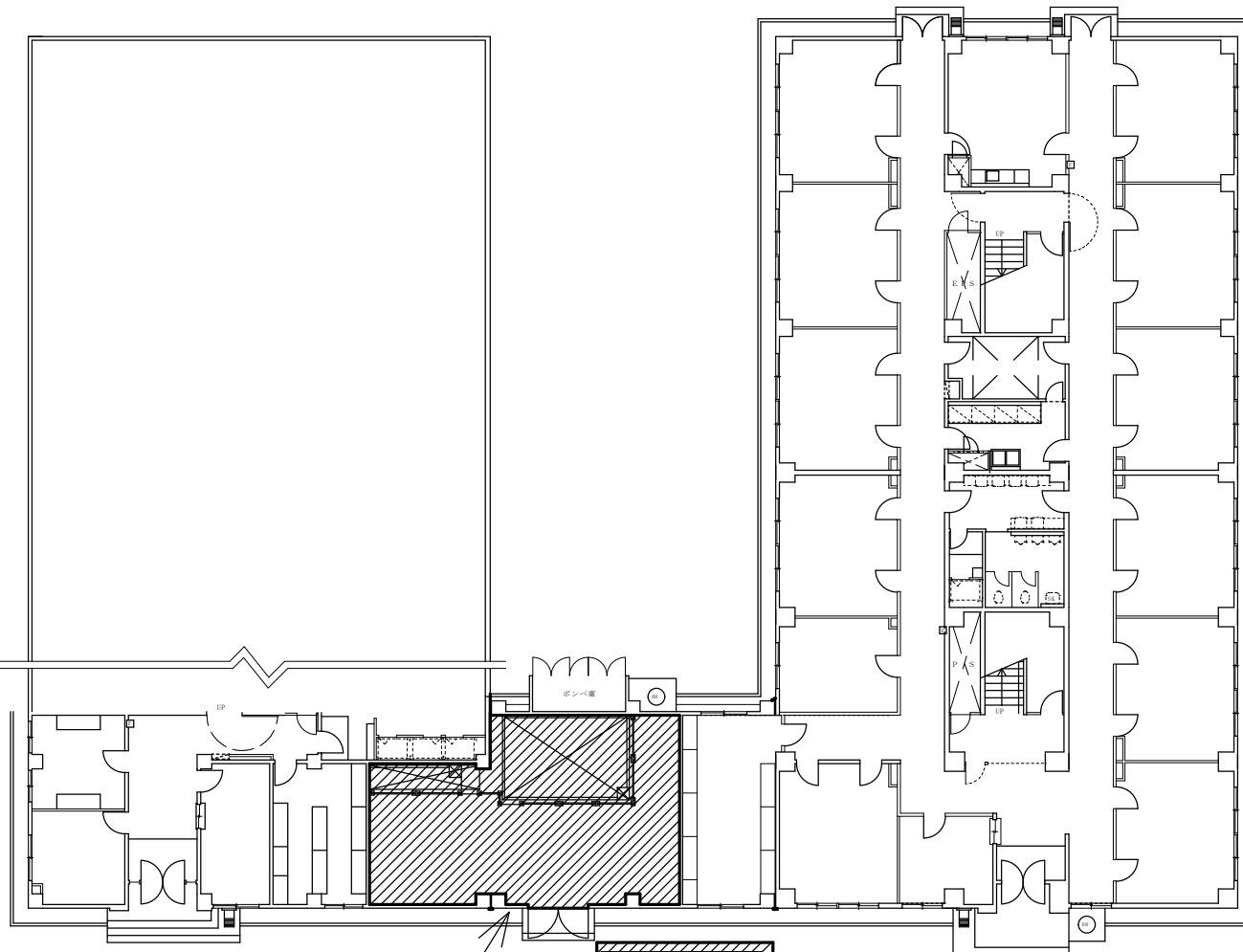
159号建物1階平面図 S=1:200

役務実施場所  
機 械 室

工事件名	明野(8)空調保守点検	図面番号	31/38
図面名称	159号建物1階平面図	縮 尺	
航空学校総務部管理課営繕班		作成年月日	令和8年4月22日




R 階平面図  
1 階平面図



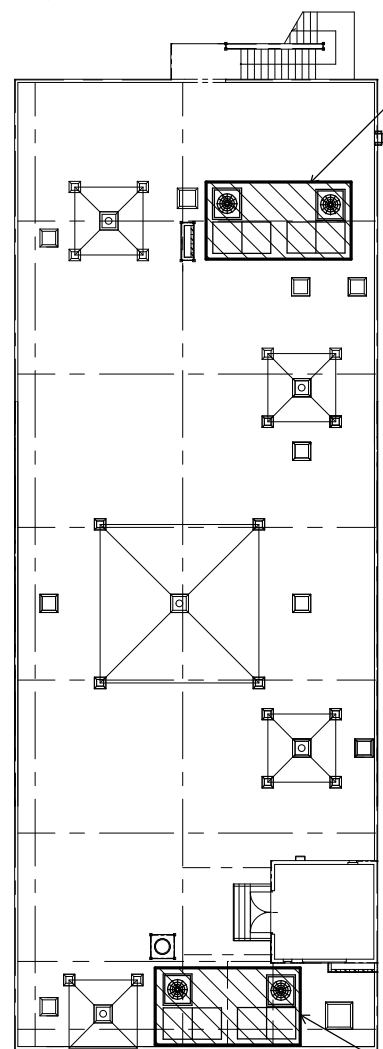
役務実施場所  
機械室

役務実施場所  
室外機  
Y型ストレーナー

凡 例	
	役務実施場所を示す

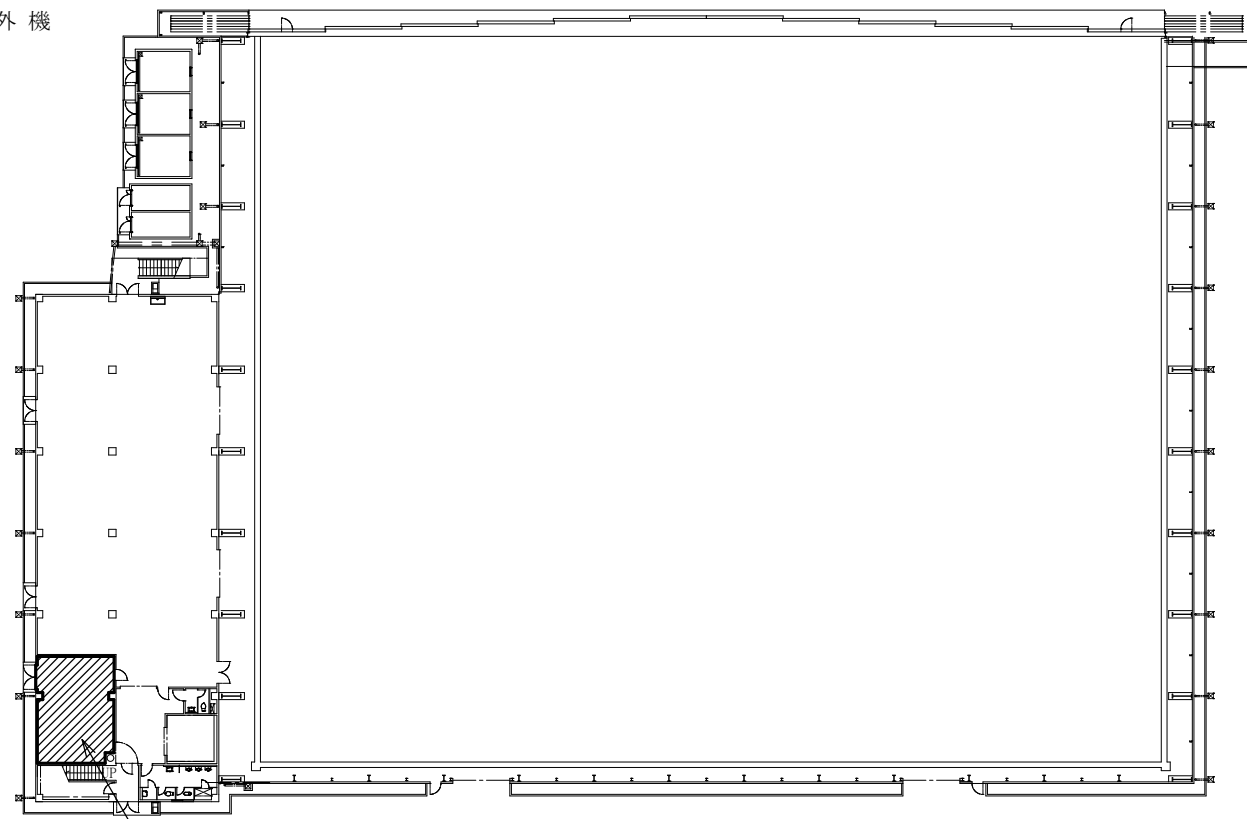
162号建物平面図 S=1:300

工事件名	明野(8)空調保守点検	図面番号	32/38
図面名称	162号建物平面図	縮 尺	
航空学校総務部管理課営繕班		作成年月日	令和8年4月22日



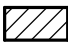
166号建物R階平面図 S=1:200

役務実施場所  
室外機



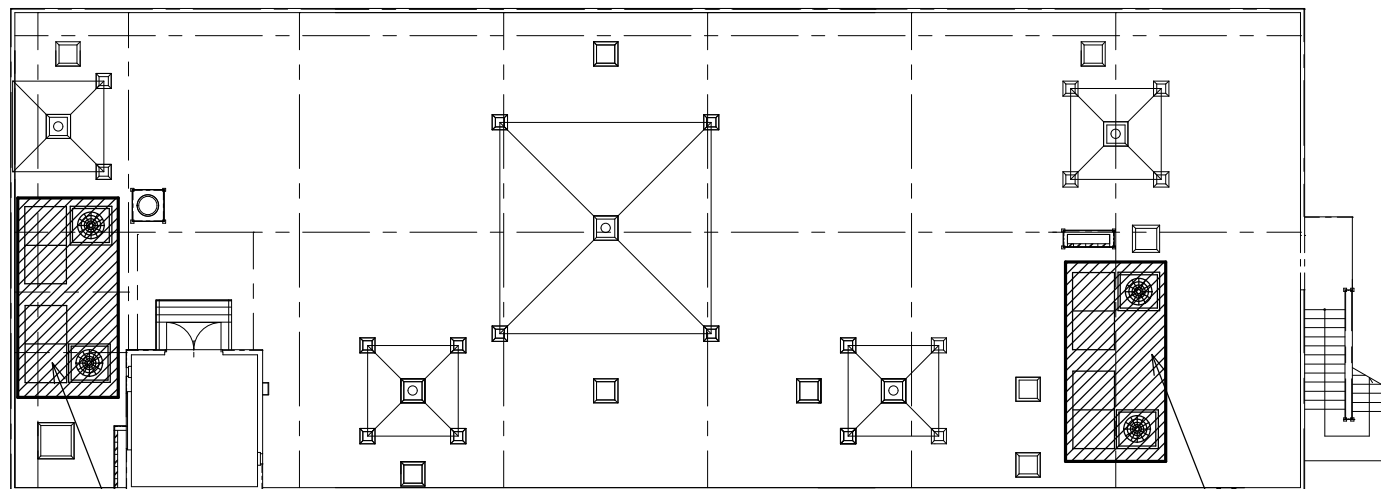
役務実施場所  
機械室

166号建物1階平面図 S=1:400

凡 例	
	役務実施場所を示す

役務実施場所  
室外機

工事件名	明野(7)空調保守点検	図面番号	33/38
図面名称	166号建物1階平面図ほか	縮 尺	
航空学校総務部管理課営繕班		作成年月日	令和8年4月22日

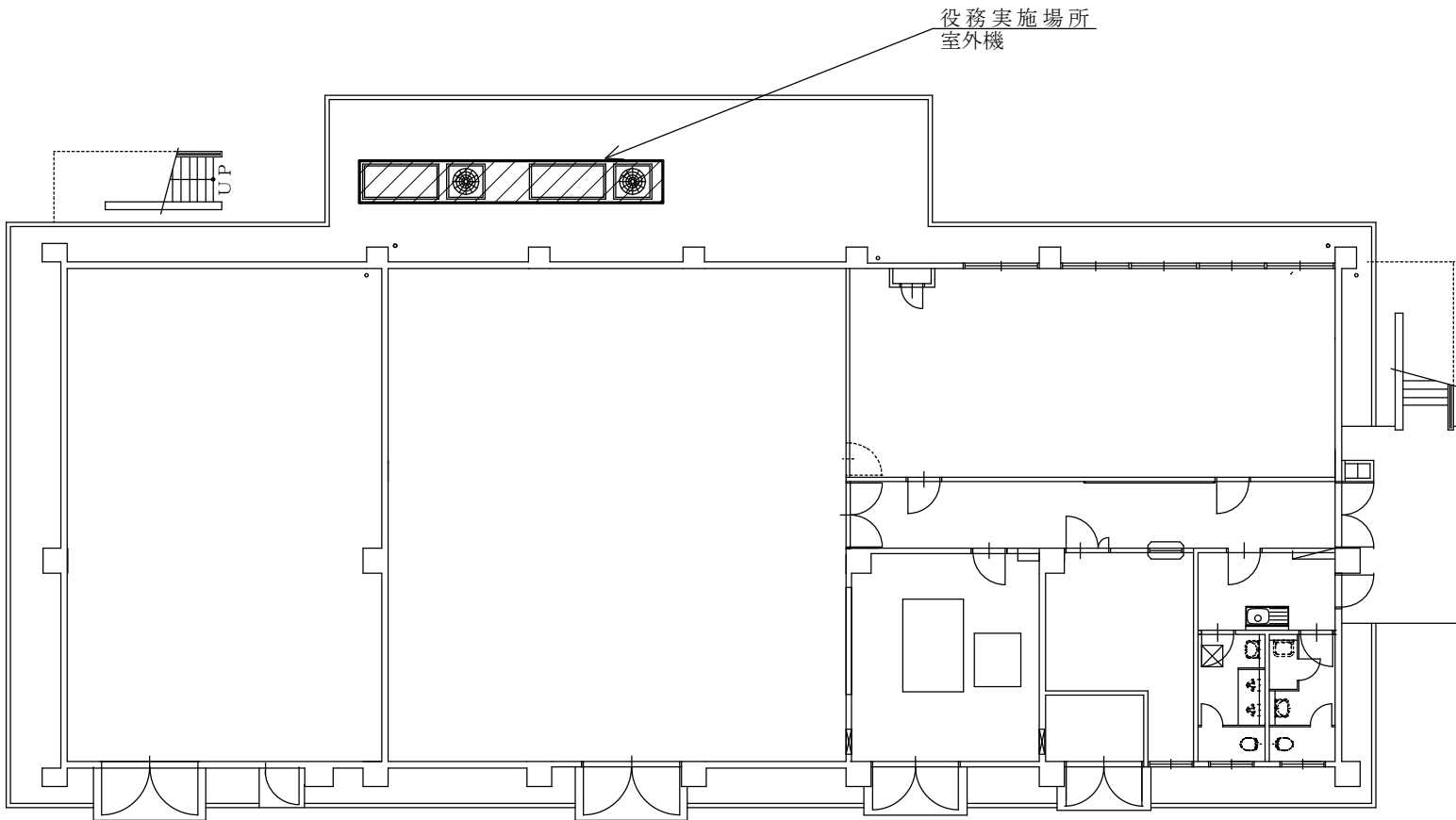
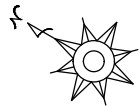


役務実施場所  
室外機

166号建物屋上平面図 S=1:150

役務実施場所  
室外機

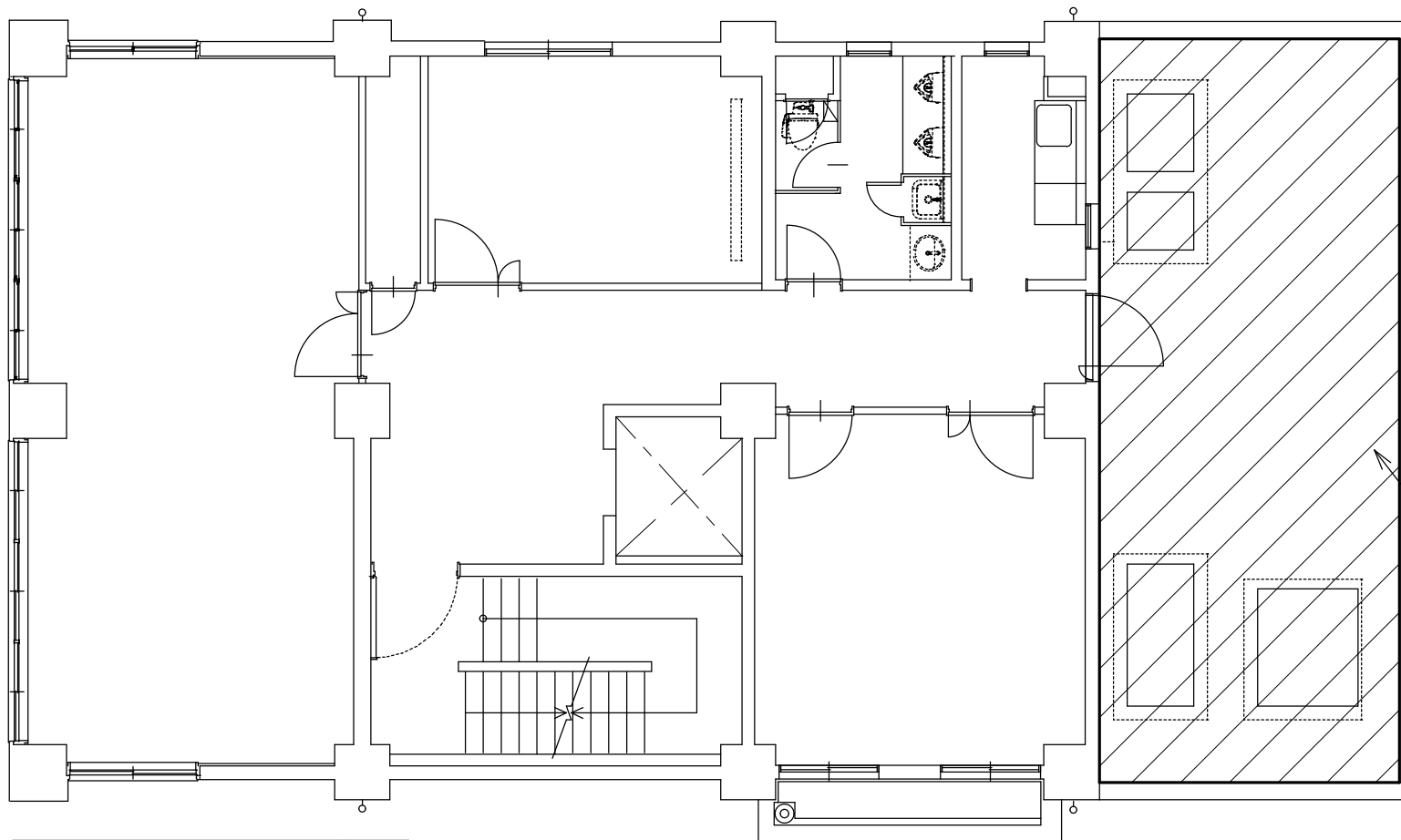
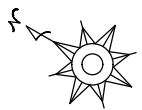
工事件名	明野（8）空調保守点検	図面番号	34/38
図面名称	166号建物3階他平面図	縮尺	
航空学校総務部管理課営繕班		作成年月日	令和8年4月22日




凡 例	
	役務実施場所を示す

169号建物1階平面図 S=1:200

工事件名	明野(8)空調保守点検	図面番号	35/38
図面名称	169号建物1階平面図	縮 尺	
航空学校総務部管理課営繕班		作成年月日	令和8年4月22日

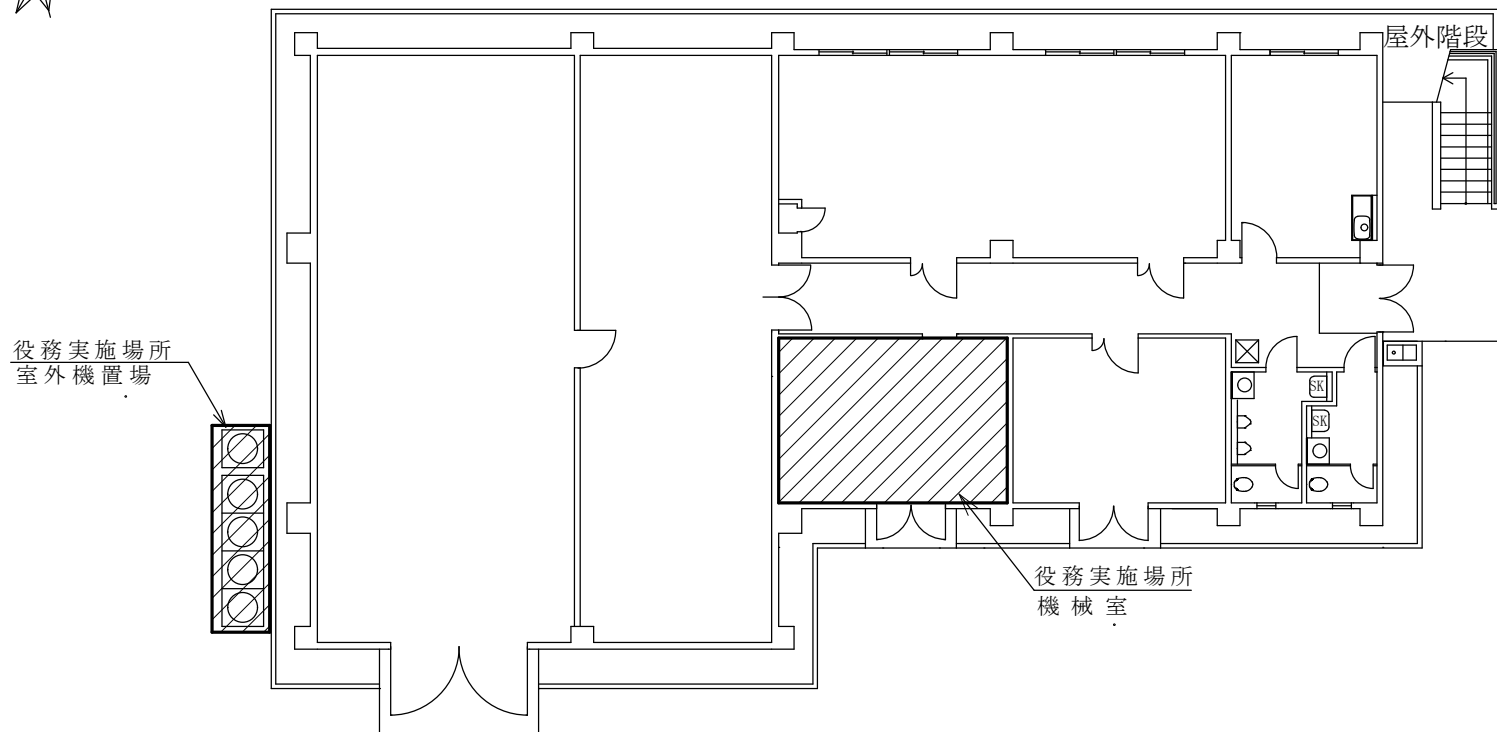



勤務実施場所  
室外機置場

凡 例	
	勤務実施場所を示す

170号建物2階平面図 S=1:100

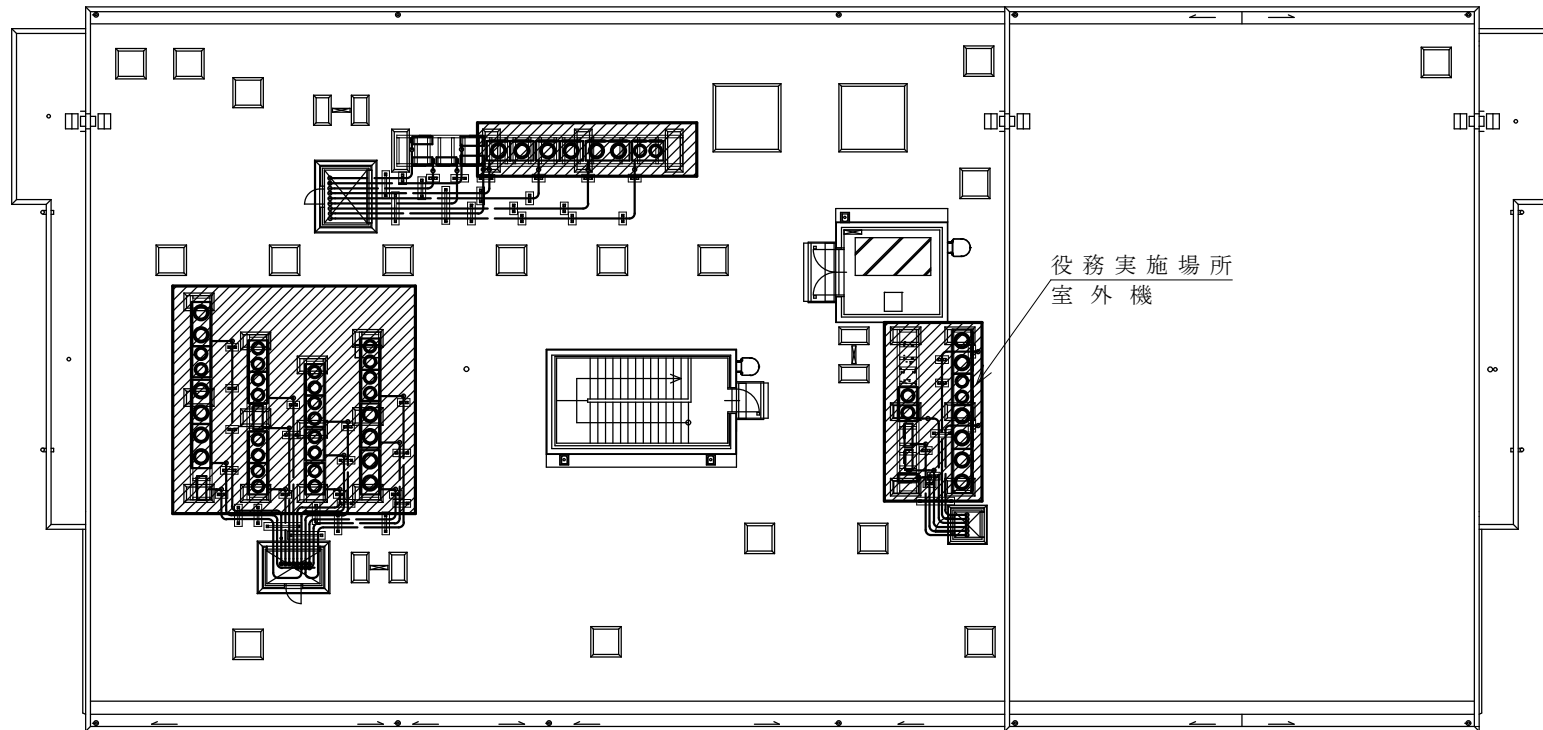
工事件名	明野(8)空調保守点検	図面番号	36/38
図面名称	170号建物2階平面図	縮 尺	
航空学校総務部管理課営繕班		作成年月日	令和8年4月22日




凡 例	
	役務実施場所を示す

171号建物1階平面図 S=1:200

工事件名	明野(8)空調保守点検	図面番号	37/38
図面名称	171号建物1階平面図	縮 尺	
航空学校総務部管理課営繕班		作成年月日	令和8年4月22日



173号建物R階平面図 S=1:300

凡 例	
	役務実施場所を示す

工事件名	明野(8)空調保守点検	図面番号	38/38
図面名称	173号建物R階平面図	縮 尺	
航空学校総務部管理課営繕班		作成年月日	令和8年4月22日

# 入札書

契約担当官陸上自衛隊航空学校  
会計課長 横地 康弘 殿

## 1 件名等

件名	規格	単位	数量	金額 (消費税を含まない)
明野(8)空調保守 点検	仕様書のとおり	式	1	

※金額の内訳書を適宜の様式で必ずつけること

- 2 役務期間：令和8年6月1日～令和9年3月31日
- 3 役務場所：陸上自衛隊明野駐屯地
- 4 落札方法：総額決定
- 5 代金の支払いは正当な請求書受理後30日以内に支払う。

上記入札条件及び契約条項承諾の上、入札します。

当社は、暴力団排除に関する誓約書に定める事項について誓約いたします。

令和8年5月20日

住所・会社名・代表者名・担当者名・電話番号

# 市 価 調 査

拝啓

時下ますますご清栄のこととお慶び申し上げます。  
早々ですが市価調査にご協力をお願い申し上げます。

敬具

契約担当官  
陸上自衛隊航空学校  
会計課長 横 地 康 弘 殿

## 1 件名等

件 名	規 格	単 位	数 量	金 額 (消費税を含まない)
明野 (8) 空調保守 点検	仕様書のとおり	式	1	

2 役 務 期 間 : 令和8年6月1日～令和9年3月31日

3 役 務 場 所 : 陸上自衛隊明野駐屯地

令和 年 月 日

住所・会社名・代表者名・担当者名・電話番号

本件に際しまして、広く市場価格調査を実施し、適正な価格把握に努め予定価算定の資料とするためご協力をお願いします。(金額の内訳書を適宜の様式でつけて下さい)

市場価格調査は、5月15日(金)12時までをお願いします。(FAX可)