

公 告

分任契約担当官
陸上自衛隊久居駐屯地
第337会計隊長 藤田 亮

以下のとおり一般競争入札を実施するので、「入札及び契約心得」及び「契約条項」を承知のうえ参加されたい。

1 入札事項

契約実施計画番号		調 達 要 求 番 号		物 品 番 号		仕 様 書 番 号	
6QFH1SN00010		6RQX1A40048 0001					
品名 または 件名							
久居（8）空調設備保守点検							
部品番号 または 規格							
仕様書のとおり							
使用器材名							
数 量	単 位	銘 柄	使 用 期 限 等	グ ル ー プ	指 定	検 査	包 装
1.00	ST						
納地または工事場所				引 渡 場 所			
久居駐業				久居駐屯地			
搬 入 場 所				納 期 ま た は 工 期			
管理科 忠岡事務官 内線368				令和9年3月31日（水）			

2 競争参加資格

次のいずれかであること
 全省庁統一資格の「役務の提供等」に係る等級がA、B、C、D等級であること
 ただし、細部は注意事項による。

3 契約条項を示す場所

陸上自衛隊久居駐屯地 会計隊事務室

4 説明会及び入札執行の日時場所

説明会日時場所：実施しない
 入札日時場所：令和8年5月12日（火）13時00分 9号隊舎1階中央西 会計隊入札室

5 保証金

入札保証金：免除 契約保証金：免除

6 落札決定方式及び契約方式

落札決定方式：総品目総額 契約方式：一般競争

7 注意事項

(1) 競争に参加する者に必要な資格に関する事項

次の各項目のすべての条件を満たす者

- ア. 第2項「競争参加資格」に付して、令和7・8・9年度の競争参加資格（全省庁統一資格）が東海・北陸または近畿地域の競争参加資格を有する者に限る。
- イ. 予算決算及び会計令第70条の規定に該当しない者であること。なお、未成年者、被保佐人又は被補助人であって、契約締結のために必要な同意を得ている者は、同条中、特別な理由がある場合に該当する。
- ウ. 予算決算及び会計令第71条の規定に該当しない者であること。
- エ. 都道府県警察から暴力団関係業者として防衛省が発注する工事等から排除するよう要請があり、当該状態が継続している有資格業者については、競争参加を認めない。
- オ. 入札後、契約を締結するまでの間に、都道府県警察から暴力団関係業者として防衛省が発注する工事等から排除するよう要請があり、当該状態が継続している有資格者とは契約を行わない。
- カ. 入札心得に定める「暴力団排除に関する誓約事項」に基づく誓約を行わない者の競争参加を認めない。
- キ. 契約担当官等から指名停止の措置を受けている期間中の者でないこと。（協力者を含む。）
- ク. 防衛省大臣官房衛生監、防衛政策局長、防衛装備庁長官又は陸上幕僚長から「装備品等及び役務の調達に係る指名停止等の要領」に基づく指名停止の措置を受けている期間中の者でないこと。
- ケ. 前号により現に指名停止を受けている者と資本関係又は人的関係のあるものであって、当該者と同種の物品の売買又は製造若しくは役務請負について防衛省との契約を行おうとする者でないこと。
- コ. 原則、現に指名停止を受けている者の下請負については認めない。ただし、真にやむを得ない事由を該当する省指名停止権者が認めた場合には、この限りでない。

(2) 契約条項等を示す場所

入札資料は、入札日前日の16時30分までの間、土曜日曜祝日を除く0830～1200、1300～1630の日時において、第337会計隊契約班窓口にて配布する。尚、メールによる送付を希望する者は前記時間内に電話もしくはFAXにより送付先メールアドレスを通知されたい。

(3) 入札方法

- ア. 落札決定に当たっては、入札書に記載された金額に当該金額の10%に相当する額を加算した金額（当該金額に1円未満の端数があるときは、その端数を切り捨てるものとする。）をもって落札価格とするので、入札者は消費税、地方消費税の課税事業者、免税事業者であることに拘わらず、入札書には見積もった金額の110分の100（消費税を含まない。）を記載すること。
- イ. 落札決定については予定価格の範囲内で最低の価格をもって申込をした者を落札者とする。
- ウ. 落札となるべき同価の入札をした者が2人以上ある場合は、くじ引きにより落札者を決定する。

(4) 入札の無効

- ア. 第1項で示した競争に参加する者に必要な資格を有しない者のした入札
- イ. 入札に関する条項に違反した入札
- ウ. 入札金額、入札者の氏名及び押印された印影が判別し難い入札
- エ. 押印を省略した場合、担当者氏名および連絡先（代表者が担当者を兼務する場合、その氏名および連絡先）が未記入若しくは委任状の内容と相違する入札

(5) 契約書の作成

契約書を作成する。但し、双方の同意により、消費税を含めた金額が100万円未満については省略し、100万円以上250万円未満については請書を交わす（産業廃棄物収集運搬処理及び2月以上に係る単価契約を除く。）
契約書又は請書の仔細については、落札決定後落札者に説明・作成する。

(6) その他

- ア. 入札及び契約心得等関係事項を承知の上参加をして下さい。
- イ. 適用する契約条項は駐屯地用標準契約の役務請負契約条項、談合等の不正行為に関する特約条項、暴力団排除に関する特約条項とする。
- ウ. 郵便入札については、入札日前日の17時00分必着分までを有効とし、封筒の表面に公告の件名・入札日時を記載すること。なお、事前に郵便入札の申し出を会計隊契約班まで行くとともに、便着の確認は発送者の責とする。
また、本入札と同日若しくは直近の日に行われる別の入札に係る入札書を同じ郵便により送付する場合、入札毎に封筒を分けて入札書を封緘し、大封筒等にまとめて送付することに限り可とする。この際、同一公告内に示すグループ別総額の入札書はまとめてよい。
郵便入札による場合、入札書、入札内訳書、委任状その他別に示す資料以外の書類を同封し送付することはお控えください。（前述の大封筒内に分けて封入する場合はこの限りではない。）
- エ. 入札金額が同額による場合は当該入札に関係の無い職員により抽選を実施し、再度の入札となった場合は郵便入札を含む入札参加者に対し、別途連絡する。
- オ. 電報・電話・FAX・メール等による入札は認めない。
- カ. 入札に参加する者は、入札日前日までに令和7・8・9年度競争参加資格審査結果通知書の写しを手渡、郵送、FAX又はメールにより提出すること。（別に提出した当該通知書の写しが有効期間中であれば再提出不要）
- キ. 代表者以外での入札については、入札までに委任状を提出すること。（様式随意）
- ク. 同等品で入札を行おうとする場合は、入札日より2営業日前の13時30分までに「同等品承認申請書（様式随意）」を契約班窓口へ提出してください。
（該当品廃止に伴う後継品又は品番の変更による場合はご連絡をお願いします。）
尚、同等品申請の結果について、速やかに通知する。
- ケ. 市場価格調査等依頼の場合はご協力をお願いします。
- コ. 落札者が「入札及び契約心得」に従って契約の締結手続きをしない場合には、落札者が契約締結に応じないものとみなし、落札価格の100分の5に相当する金額を違約金として徴収し、契約者が契約を履行しない場合は、契約金額の100分の10以上の金額を違約金として徴収する。
- サ. 入札及び契約事項に関する問い合わせ先
〒514-1118 三重県津市久居新町975 陸上自衛隊久居駐屯地 第337会計隊 契約班 担当：坂本
TEL. 059-255-3133（内線429）FAX. 059-255-3290（直通）




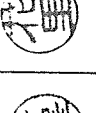
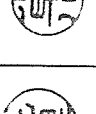
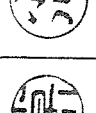
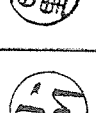
掲示先：陸上自衛隊守山駐屯地 第408会計隊
陸上自衛隊春日井駐屯地 第408会計隊春日井派遣隊
陸上自衛隊豊川駐屯地 第308会計隊
陸上自衛隊航空学校 総務部会計課

HP掲示先：中部方面会計隊 入札公告 <https://www.mod.go.jp/gsdf/mae/mafin/>

表紙含む全26枚

久居（8）空調設備保守点検

陸上自衛隊久居駐屯地業務隊

久居（8）空調設備保守点検						
表紙						
工事名称	久居（8）空調設備保守点検					
図面名称	表紙					
業務隊長	管理科長	管轄班長	給排水係長	ボイラ係長	電気係長	施設管理
						
陸上自衛隊久居駐屯地業務隊						図面番号
						1/26

仕 様 書

- 1 作業件名：久居（S）空調設備保守点検
 2 作業場所：三重県津市久居新町975（陸上自衛隊久居駐屯地）
 3 工事概要：空調設備保守点検及び冷房開始前点検、暖房開始前点検
- (1) 保守点検対象建物
 ・ 3号庁舎
 ・ 4号庁舎
 ・ 10号隊舎
 ・ 146号屋内プール
 ・ 5号厚生施設
 ・ 17号医務室
 ・ 61号警衛所
 ・ 155号車両整備工場
 ・ 159号食厨

(2) 保守点検対象機器

設置場所	設置機器	台数	点検時期 冷房 暖房			
3号庁舎	吸収式冷温水機ユニット	矢崎総業	CH-KG60ST	1	○	○
	冷却塔	空研工業㈱	SKB-65GR	1	○	○
	冷温水ポンプ	川本製作所	GEI-65X506M-4M5.5	2	○	○
	冷却水ポンプ	川本製作所	GEI-80X506M-2M5.5	1	○	○
	真空給水ポンプ	前田鉄工所	PZ-5S-1006	1	○	○
	還水圧送ポンプ	川本製作所	GEI-40X326M-2M1.5	2	○	○
	制御システム			1	○	○
	パッケージエアコン	三菱電機	PFAV-P140CM-E	1	○	○
			PFAV-P224CM-E	1	○	○
			CF-21N2V			
			CF-31N2V			
			CF-42N2V			
			CF-62N2V			
4号庁舎	吸収式冷温水機ユニット	矢崎総業	CH-KG50ST	1	○	○
	冷却塔	空研工業	SKB-55GR	1	○	○
	冷温水ポンプ	川本製作所	GEK-65X506M-4M3.7	2	○	○
	冷却水ポンプ	川本製作所	GEK-80X656M-4M5.5	1	○	○
	真空給水ポンプ	前田鉄工所	PZ-5S-1006	1	○	○
	還水圧送ポンプ	川本製作所	GEI-40X326M-2M1.5	2	○	○
	制御システム			1	○	○
	パッケージエアコン		CF-21N2V			
			CF-31N2V			
			CF-42N2V			
			CF-62N2V			
				61	○	

設置場所	設置機器	台数	点検時期 冷房 暖房			
5号厚生施設		PLFY-P71BMG1	8	○	○	
		PLFY-P56BMG1	12	○	○	
		PLFY-P36BMG1	4	○	○	
		PDFY-P90MG1	1	○	○	
		PDFY-P112MG1	1	○	○	
		PLFY-P45BMG1	4	○	○	
		PDFY-P71MG1	1	○	○	
		PL-ERP40BA8	5	○	○	
		PD-RP40FA8	1	○	○	
		PC-RP140HA8	1	○	○	
		PC-RP80HA8	1	○	○	
		PD-RP80FA8	1	○	○	
		PL-ERP45BA8	1	○	○	
10号隊舎	空冷式熱源機	RUA-GP422HM	2	○	○	
	還水圧送ポンプ	GEJ-40X326M-4MN0.4	2	○	○	
	真空給水ポンプ	PZ-5S-106	1	○	○	
	加圧給水ポンプ	KF2-50P3.7	2	○	○	
	制御システム		1	○	○	
		FWHC2BDR				
		FWMF3AZR				
		FWNF4AZR	121	○		
		FWMF6AZR				
		FWBCF6AR				
		PLFY-P28EMG3	10	○	○	
		PLFY-P45EMG3	2	○	○	
		PLFY-P71EMG3	1	○	○	
	PLFY-P36EMG3	2	○	○		
17号医務室		CS-P28U3UN	3	○	○	
		CS-P45U3UN	1	○	○	
		CS-P56U3UN	2	○	○	
		RCID-AP28K2	2	○	○	
		RCID-AP56K2	1	○	○	
		RCID-AP36K4	3	○	○	
		RCID-AP56K4	1	○	○	
		FHCP80EJ	2	○	○	
		FHCP50EG	1	○	○	
		RCI-AP40SHJ2	1	○	○	
		RCI-GP56RGHJ5	1	○	○	
		RCI-J50HTJ4	1	○	○	
	61号警衛所		PLFY-P71BMG1	8	○	○
		PLFY-P56BMG1	12	○	○	
		PLFY-P36BMG1	4	○	○	
		PDFY-P90MG1	1	○	○	
		PDFY-P112MG1	1	○	○	
		PLFY-P45BMG1	4	○	○	
		PDFY-P71MG1	1	○	○	
		PL-ERP40BA8	5	○	○	
		PD-RP40FA8	1	○	○	
		PC-RP140HA8	1	○	○	
		PC-RP80HA8	1	○	○	
		PD-RP80FA8	1	○	○	
		PL-ERP45BA8	1	○	○	
5号厚生施設	パッケージエアコン	三菱電機				
	空冷式熱源機	東芝キャリア	RUA-GP422HM	2	○	○
	還水圧送ポンプ	川本製作所	GEJ-40X326M-4MN0.4	2	○	○
	真空給水ポンプ	前田鉄工所	PZ-5S-106	1	○	○
	加圧給水ポンプ	川本製作所	KF2-50P3.7	2	○	○
	制御システム			1	○	○
		FWHC2BDR				
		FWMF3AZR				
		FWNF4AZR	121	○		
		FWMF6AZR				
		FWBCF6AR				
		PLFY-P28EMG3	10	○	○	
		PLFY-P45EMG3	2	○	○	
	PLFY-P71EMG3	1	○	○		
	PLFY-P36EMG3	2	○	○		
17号医務室	パッケージエアコン	パナソニック				
	空冷式熱源機	三菱電機				
	還水圧送ポンプ	GEJ-40X326M-4MN0.4	2	○	○	
	真空給水ポンプ	前田鉄工所	PZ-5S-106	1	○	○
	加圧給水ポンプ	川本製作所	KF2-50P3.7	2	○	○
	制御システム			1	○	○
		FWHC2BDR				
		FWMF3AZR				
		FWNF4AZR	121	○		
		FWMF6AZR				
		FWBCF6AR				
		PLFY-P28EMG3	10	○	○	
		PLFY-P45EMG3	2	○	○	
	PLFY-P71EMG3	1	○	○		
	PLFY-P36EMG3	2	○	○		
61号警衛所	パッケージエアコン	三菱電機				
	空冷式熱源機	東芝キャリア	RUA-GP422HM	2	○	○
	還水圧送ポンプ	川本製作所	GEJ-40X326M-4MN0.4	2	○	○
	真空給水ポンプ	前田鉄工所	PZ-5S-106	1	○	○
	加圧給水ポンプ	川本製作所	KF2-50P3.7	2	○	○
	制御システム			1	○	○
		FWHC2BDR				
		FWMF3AZR				
		FWNF4AZR	121	○		
		FWMF6AZR				
		FWBCF6AR				
		PLFY-P28EMG3	10	○	○	
		PLFY-P45EMG3	2	○	○	
	PLFY-P71EMG3	1	○	○		
	PLFY-P36EMG3	2	○	○		
61号警衛所	パッケージエアコン	三菱電機				
	空冷式熱源機	東芝キャリア	RUA-GP422HM	2	○	○
	還水圧送ポンプ	川本製作所	GEJ-40X326M-4MN0.4	2	○	○
	真空給水ポンプ	前田鉄工所	PZ-5S-106	1	○	○
	加圧給水ポンプ	川本製作所	KF2-50P3.7	2	○	○
	制御システム			1	○	○
		FWHC2BDR				
		FWMF3AZR				
		FWNF4AZR	121	○		
		FWMF6AZR				
		FWBCF6AR				
		PLFY-P28EMG3	10	○	○	
		PLFY-P45EMG3	2	○	○	
	PLFY-P71EMG3	1	○	○		
	PLFY-P36EMG3	2	○	○		

設置場所	設置機器	台数	点検時期		
			冷房	暖房	
146号 屋内プール	真空給水ポンプ	PZ-18D	1	○	
	空気調和機	CH-460ED	1	○	
	片吸込みシロッコファン	FE-1-5	1	除外	
		FS-1-2	1	○	
		PLFY-P36HMG9	3	○	
155号車両 整備工場	バックエージェアコン	PLFY-P71HMG9	1	○	
		PLFY-P80HMG9	1	○	
		PLFY-P90HMG9	1	○	
		PLFY-P112HMG9	2	○	
		ΣTBS*100DN6	1	○	
159号食府	吸収冷凍機ユニット	SKB-85GR	1	○	
	冷却塔	SJ4-80×65J611	1	○	
	冷却水ポンプ	SJ4-80×65J67.5	1	○	
	冷水ポンプ	CU-150EK	1	○	
		CU-115EK	1	○	
		CU-080EK	1	○	
		CU-060EK	1	○	
		CU-090EK	1	○	
		CU-050EK	1	○	
		CH-060EK	2	○	
159号食府	空気調和機	CH-120EK	1	○	
	還水圧送ポンプ	LS-50×40A	2	○	
	真空給水ポンプ	PZ-8D-106	1	○	
		PLZ-ERMPI140H5	1	○	
		RSP80PT	1	○	
		RSP80DT	1	○	
		SSDP80D	1	○	
		SSDP112A	1	○	
				1	○
				1	○

(3) 保守点検項目

保守点検対象項目	内容
空気式燃源機	
1. 機器外観清掃点検	
2. 冷媒漏れ・油漏れ・圧縮機油量・油の清浄度の点検	
3. 圧縮機・凝縮器・蒸発器・膨張弁の作動点検調整	
4. 電気系統 (リレー・配線・配管・ランプ・スイッチ・ヒーター等) の点検	
5. 配管・弁の水漏れ、腐食等の点検	
6. 制御回路・圧縮機の絶縁測定、点検	
7. 運転電流・電圧等指示計器類の測定、点検	
8. 保護・安全装置の作動点検	
9. 建築保全業務共通仕様書に基づく点検	
10. その他異常事項の有無点検	

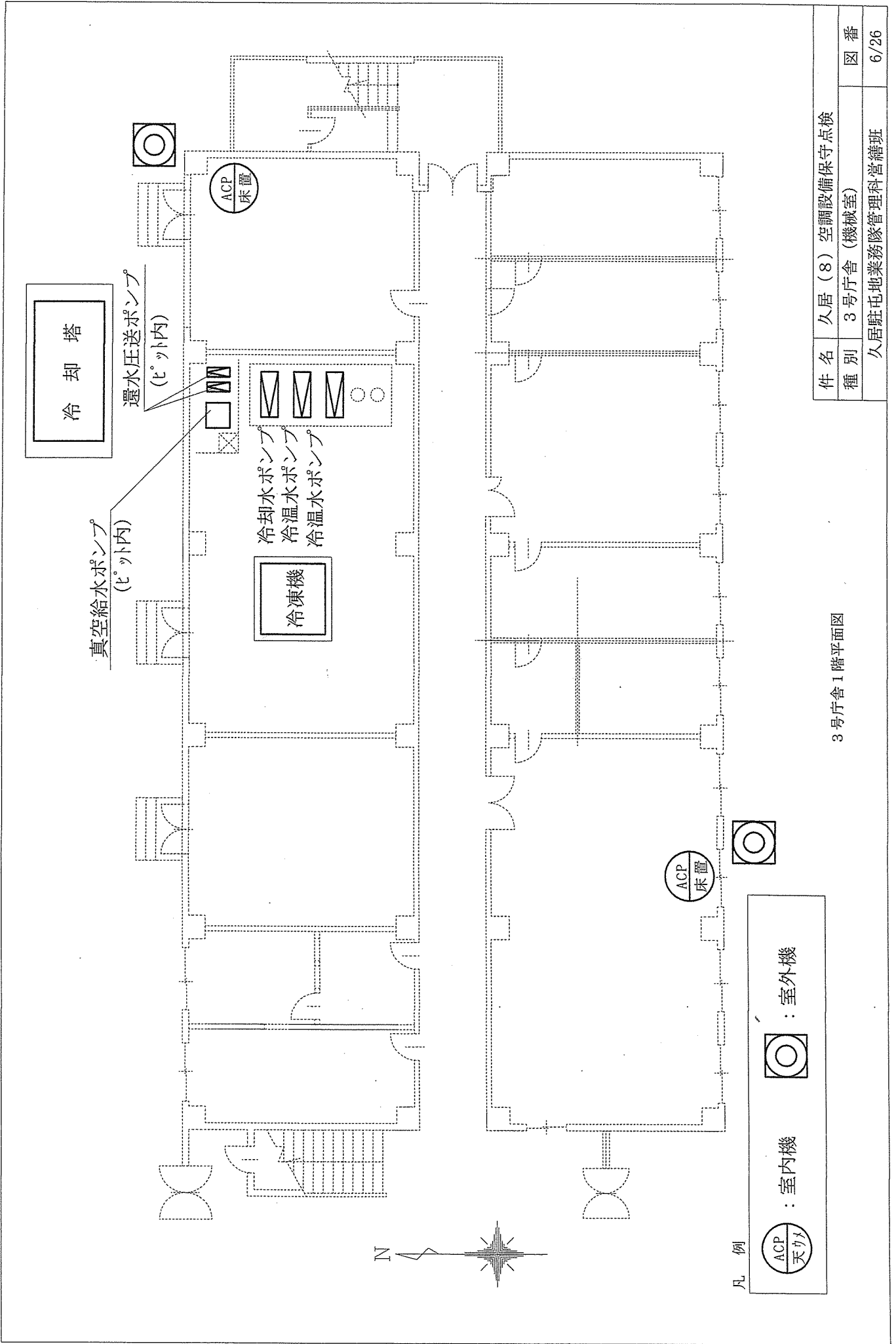
保守点検対象項目	内容
吸収式冷凍機	
冷温水機ユニット	
1. 機器外観清掃点検	
2. 配管中のエアカミの点検	
3. 配管継手部の漏れ点検	
4. 安全装置の点検調整	
5. 冷却水水质の点検	
6. 運転点検調整	
7. 電気系統 (リレー・配線・配管・ランプ・スイッチ・ヒーター等) の点検	
9. 建築保全業務共通仕様書に基づく点検	
その他異常事項の有無点検	
各種ポンプ類	
1. モーター・ポンプ外観清掃点検	
2. 運転電流・電圧の測定、点検	
3. モーター絶縁抵抗測定、点検	
4. ポンプグランド部・軸受部調整点検・芯出し	
5. 電気系統 (リレー・配線・配管・ランプ・スイッチ・ヒーター等) の点検	
6. 配管・弁の水漏れ、腐食等の点検	
7. 建築保全業務共通仕様書に基づく点検	
8. その他異常事項の有無点検	
パッケージエージェアコン	
1. 室内・室外機の外観清掃点検	
2. 冷媒漏れ・油漏れ・圧縮機油量・油の清浄度の点検	
3. ドレン排水の良否確認及び清掃	
4. 室内機エアフィルター・清掃点検	
5. 室内・室外機の作動点検調整	
6. 圧縮機・凝縮器・蒸発器等冷凍機器の作動点検調整	
7. 電気系統 (リレー・配線・配管・ランプ・スイッチ・ヒーター等) の点検	
8. 配管・弁の水漏れ、腐食等の点検	
9. 各機器絶縁測定及び運転電流・電圧等指示計器類の測定点検	
10. 吸込・噴出温度測定、調整	
11. 建築保全業務共通仕様書に基づく点検	
12. その他異常事項の有無点検	
ファンコイルユニット	
1. 外観点検	
2. ファンライナ及び回転バランスの確認	
3. 音・振動及び絶縁抵抗の異常の有無	
4. 熱交換器例温水コイルの腐食等の有無の点検	
5. ドレンパンの発酵・腐食の有無ドレン排水の良否確認及び清掃	
6. エアフィルター・清掃	
7. 接続端子の緩みの有無及び増締め	
8. スイッチ類の損傷の有無及び風量切替の作動等の確認	
9. エア抜き弁及びドレン抜き弁の良否	
10. 吹出・吸込温度の測定	
11. 建築保全業務共通仕様書に基づく点検	
12. その他異常事項の有無点検	

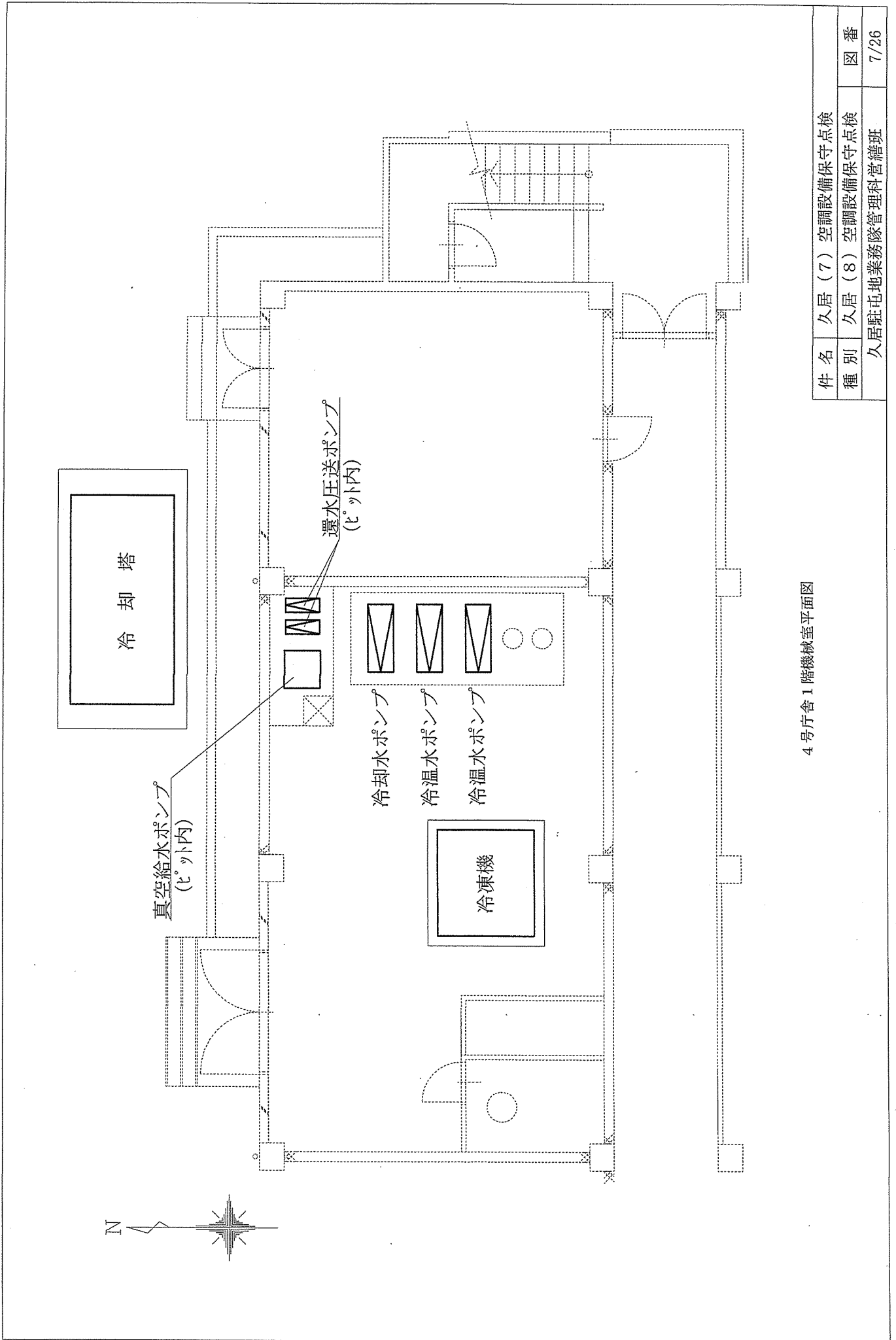
保守点検対象項目	内容
制御システム	1. 外観点検
	2. 温度調節機器等のモード切替調整
	3. 電動弁等の作動点検
	4. 制御盤の点検
	5. 建築保全業務共通仕様書に基づく点検
	6. その他異常事項の有無点検
冷却塔	1. 本体・梁台外観清掃点検
	2. 冷却循環水系統（散水装置・集水槽）の清掃点検
	3. 補給水設備の作動点検
	4. 通風装置の作動点検
	5. 電気系統（レール・配線・配管・ケーブル・スイッチ・ヒータ等）の点検
	6. 運転電流・運転電圧・絶縁抵抗の測定、点検
	7. 配管・弁の水漏れ、腐食等の点検
	8. ストロークナーの清掃・点検
	9. 建築保全業務共通仕様書に基づく点検
	10. その他異常事項の有無点検
空気調和機 シロココファン	1. 機器外観清掃点検
	2. フィルターの清掃
	3. モーターのベルト張り具合点検
	4. 吸気ファン（レール・配線・配管・ケーブル・スイッチ・ヒータ等）の点検
加熱コイルユニット	1. 機器外観清掃点検
	2. フィルターの清掃
	3. モーターのベルト張り具合点検
	4. 電気系統（レール・配線・配管・ケーブル・スイッチ・ヒータ等）の点検
	5. 吸気ファン（レール・配線・配管・ケーブル・スイッチ・ヒータ等）の点検
	6. 建築保全業務共通仕様書に基づく点検
	7. その他異常事項の有無点検

4. 一般事項
- (1) 保守点検の実施にあたっては、本仕様書・図面・国土交通省建築保全業務共通仕様書・メーカー仕様及び関係法令等に基づき適正に作業すること。また、仕様書に記載なき事項であっても当然実施を要する箇所は良心的かつ入念に作業を実施すること。
- (2) 現場管理・安全管理
 ア 現場代理人を常駐させ毎日作業前及び作業終了報告を実施すること。
 イ 受注者は作業の実施によって部隊等の施設に対し損害を与えた場合、損害の責任において現場の風紀・衛生・盗難予防について必要な事項を施すとともに、受注者の責任において管理するものとする。
 エ 受注者は作業条件を関係者に十分把握させるとともに作業員に対して安全教育を実施し、安全な作業方法及び安全点検を実施するものとする。なお時間外・土日祝日等は、原則、施工作業時間は午前8時15分から午後5時迄とする。やむを得ず施工の場合は、監督官と協議のうえ実施するものとする。
 (3) 作業実施場所以外への立入及び指定場所以外での喫煙は禁止する。
 (4) その他不明な事項、提出書類等についてはその都度監督官と協議し、指示に従うこと。
 (5) その他不明な事項、提出書類等についてはその都度監督官と協議し、指示に従うこと。

5. 特記事項
- (1) 保守点検期間中、上記に関する機器等の不具合が発生した場合は、部隊側の必要に応じその都度随時調整点検を実施すること。この時、契約金額の変更または追加の金額請求はないものとする。
- (2) 保守における調整点検には表示灯・パッキン・グラブパッキン・パッキン・オリング・グリス・潤滑油・ラジエーター・ヒューズ・Vベルルト、その他これらに類する消耗品の取替えを含むものとする。
- (3) 保守点検に要する機器及び材料は受注者において準備する。
- (4) 空冷式熱源機、吸気式冷凍機及び冷水機等の空調機本体の保守点検は各機器のメモリーカードが実施することとする。
- (5) 今回の保守点検で、異常な数値、不具合及び故障を発生した場合、速やかに監督官に報告すること。また、保守点検の範囲で補修・調整等が可能な箇所は良心的に作業することとし、保守点検の範囲外の場合は、補修見積りを概ね一週間以内に出すこと。提出が困難な場合は、事前に提出可能な期日を監督官に報告すること。請負者で使用する工具が壊れることにより、損失や作業等が遅延した場合は、請負者の責任とし契約金額の変更または追加の金額請求はないものとする。
- (6) 保守点検で使用する電気・水道料金は有料とし、請負者で使用する工具が壊れることにより、損失や作業等が遅延した場合は、請負者の責任とし契約金額の変更または追加の金額請求はないものとする。
- (7) 事前に提出した工程表を変更する必要がある場合は、変更する工程の7日前までに監督官に報告すること。当日及び前日の変更は認められない。これにより、損失や作業等が遅延した場合は請負者の責任とし契約金額の変更または追加の金額請求はないものとする。

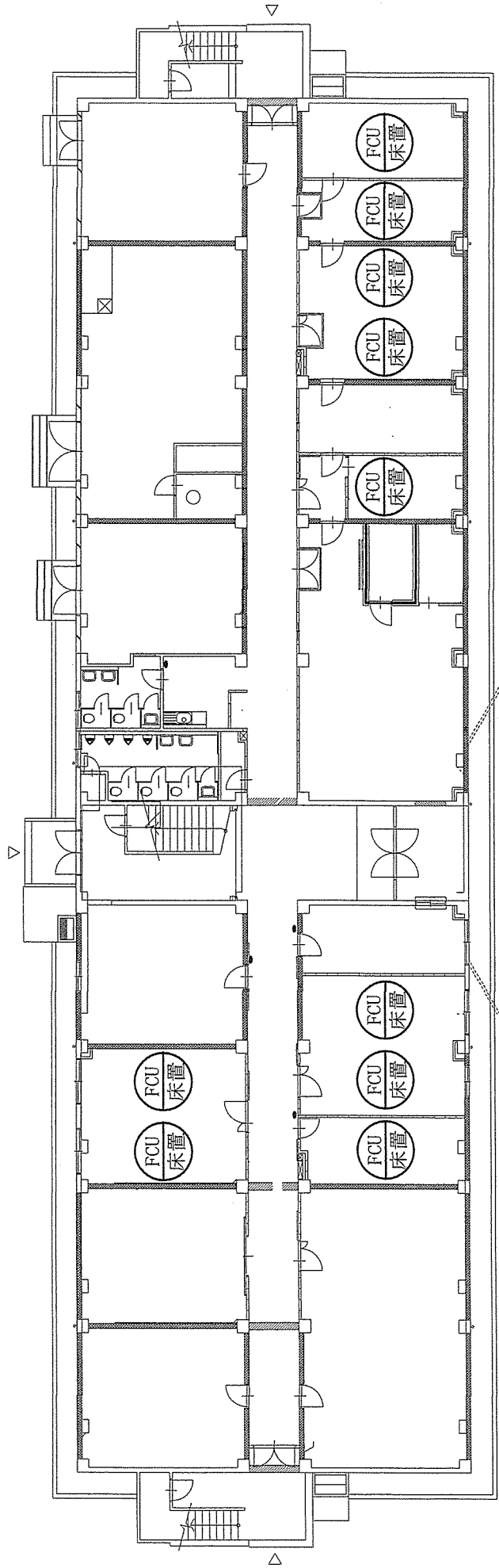
6. 提出書類
- (1) 現場代理人指名・変更通知書
 (2) 現場代理人履歴書
 (3) 受注者・下請負者等通知書
 (4) 工程表
 (5) 兼手届
 (6) 完了届
 (7) 作業写真
 (8) 点検結果報告書
 (9) その他監督官が指示するもの
7. 検査
 保守点検作業終了後、点検結果報告書の提出をし、保守点検期間終了をもって完了とする。





4号庁舎1階機械室平面図

件名	久居(7) 空調設備保守点検
種別	久居(8) 空調設備保守点検
	久居駐屯地業務隊管理科管轄班
図番	7/26

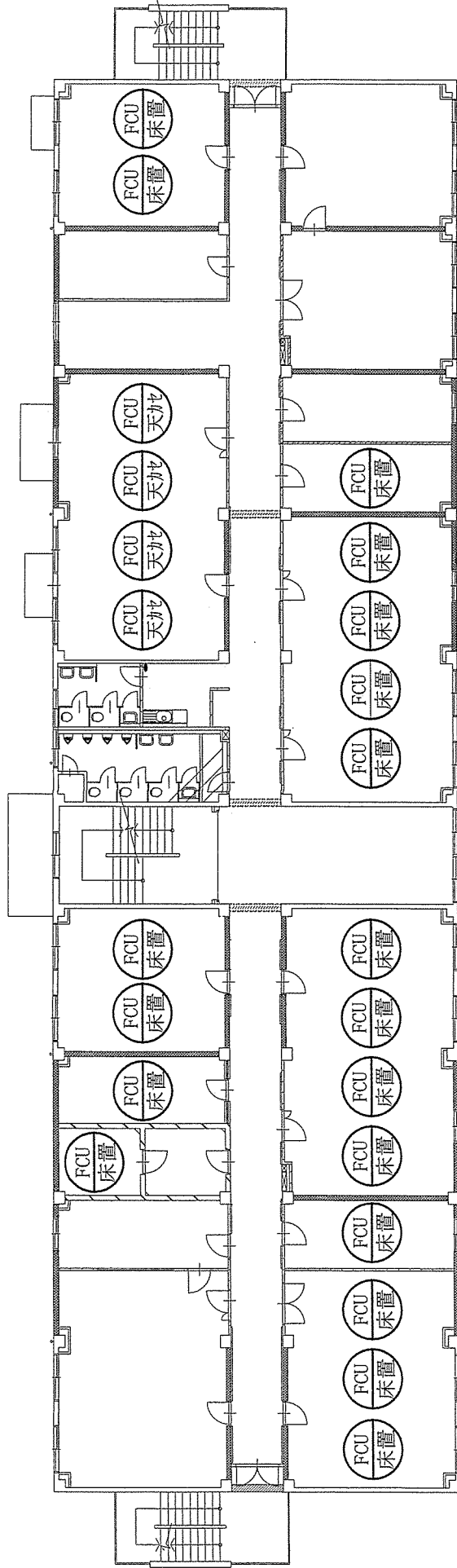


凡例

	: ファンコイルユニット (床置き型)	10台
--	---------------------	-----



3号庁舎1階平面図

件名	久居(8)空調設備保守点検
種別	3号庁舎(1階)
図番	久居駐屯地業務隊管理科管轄班 8/26



3号庁舎2階平面図

凡例

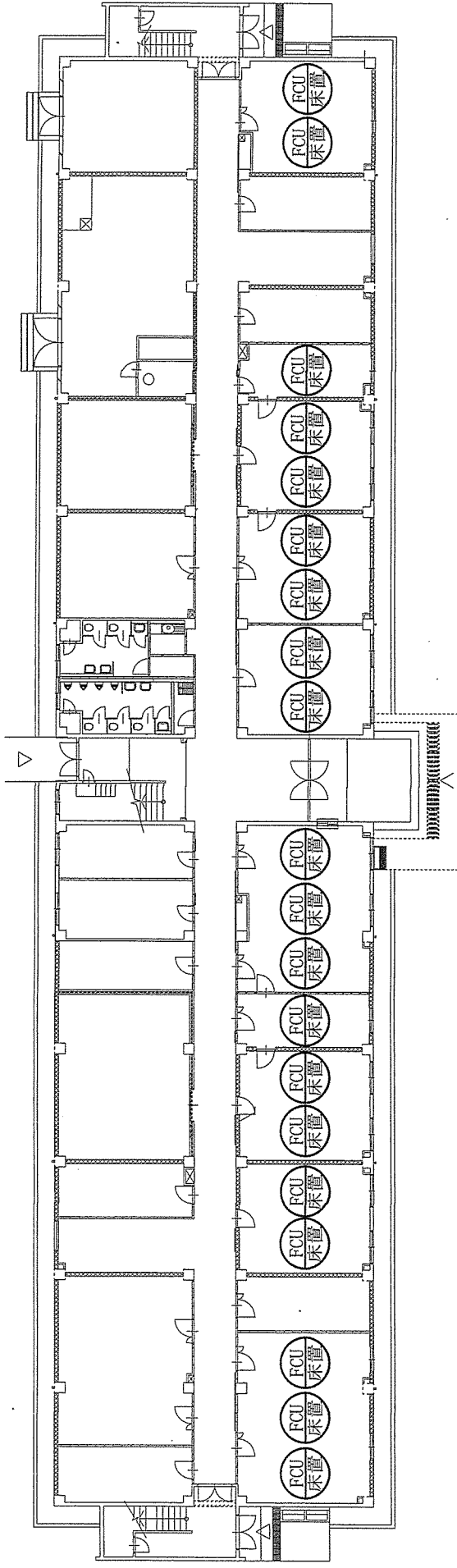
 : ファンコイルユニット (床置き型)	19台
 : ファンコイルユニット (天井吊り型)	4台

件名 久居(8) 空調設備保守点検

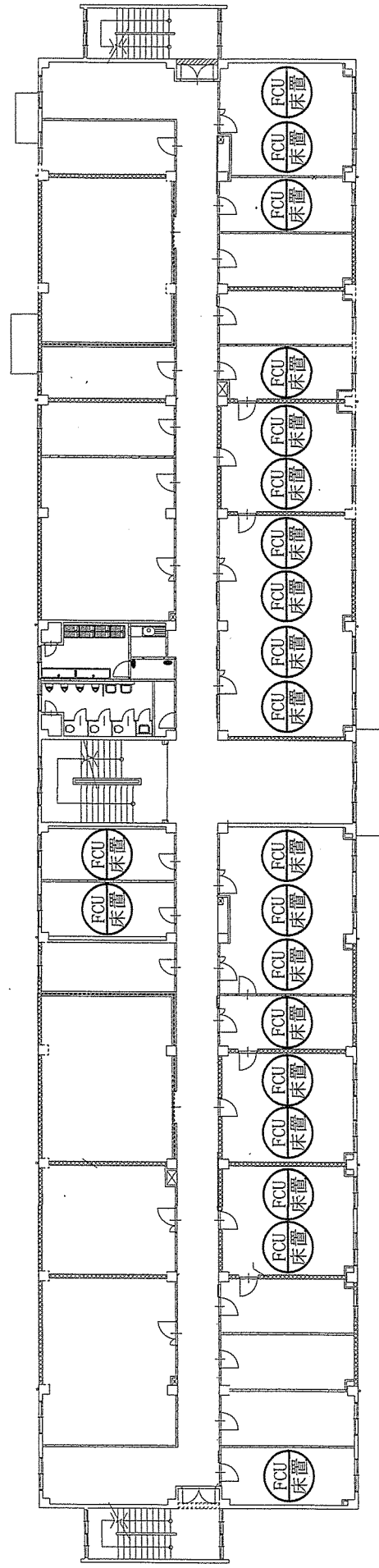
種別 3号庁舎(2階)

図番 久居駐屯地業務隊管理科営繕班

9/26




4号庁舎1階平面図

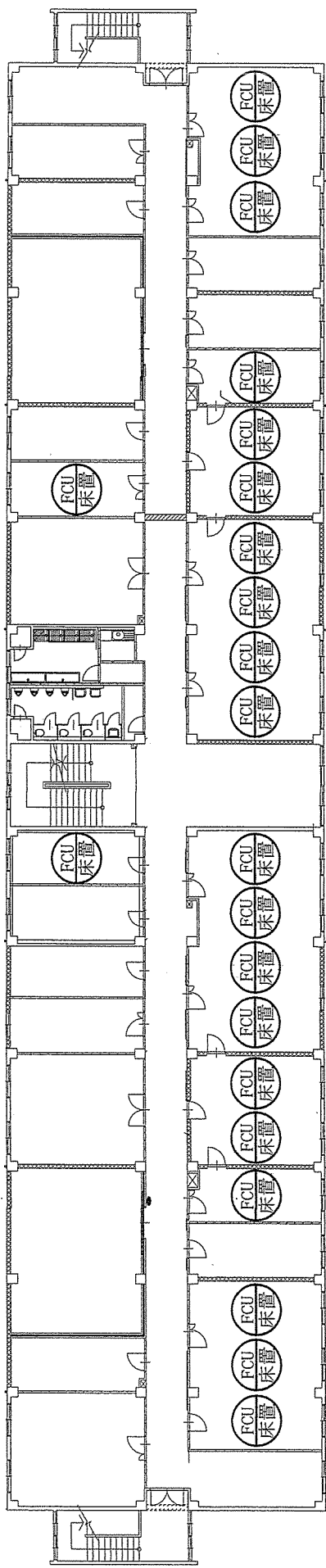


4号庁舎2階平面図

凡例


	：ファンコイルユニット (床置き型)	41台
---	--------------------	-----

件名	久居(8)空調設備保守点検
種別	4号庁舎(1~2階)
図番	久居駐屯地業務隊管理科営繕班 11/26

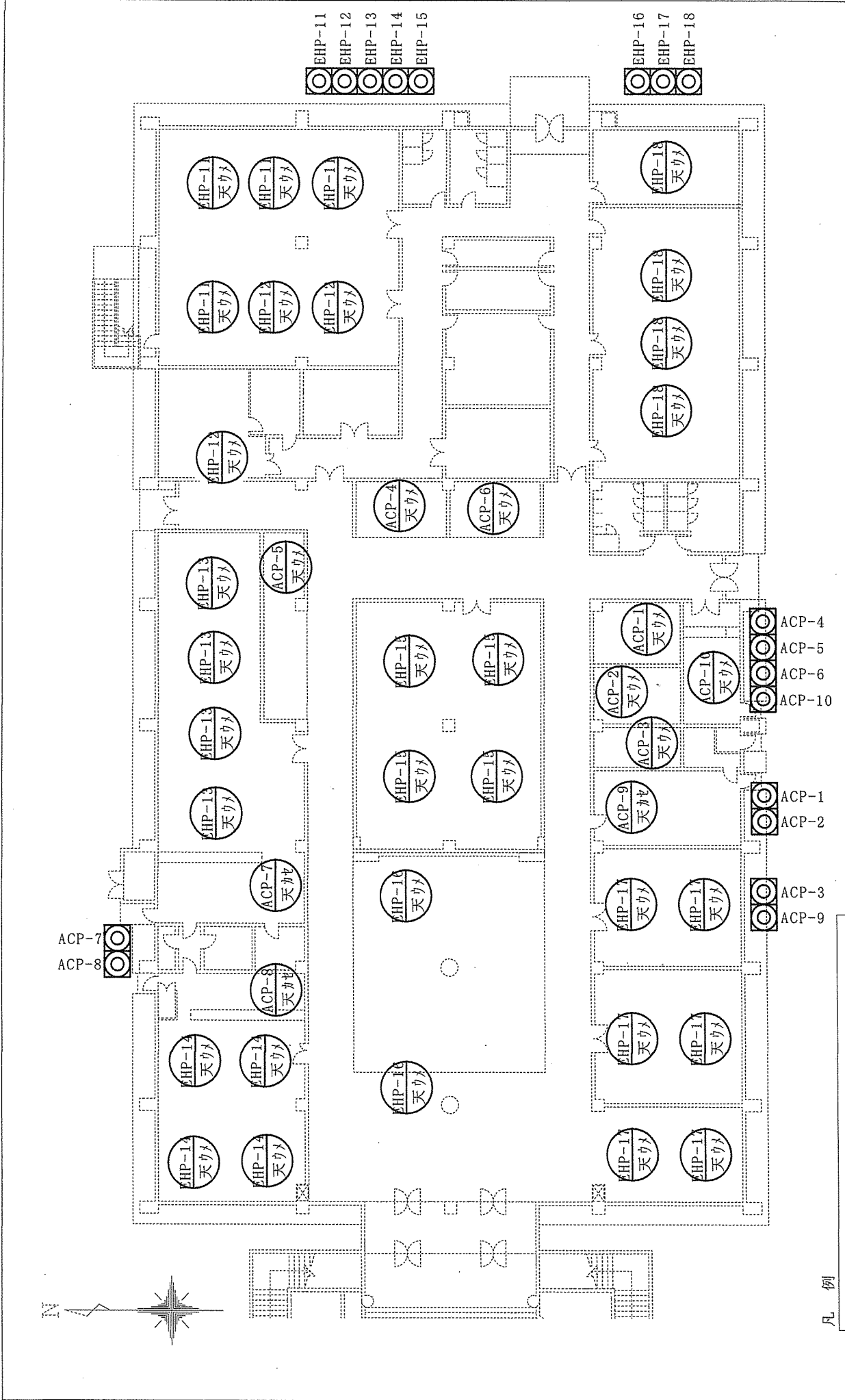


4号庁舎3階平面図

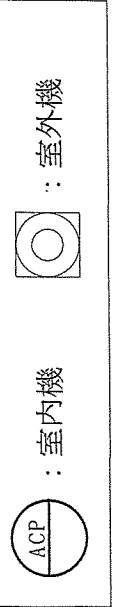
凡例

	: ファンコイルユニット (床置き型)	22台
---	---------------------	-----

件名	久居(8)空調設備保守点検
種別	4号庁舎(3階)
	久居駐屯地業務隊管理科管轄班
図番	12/26

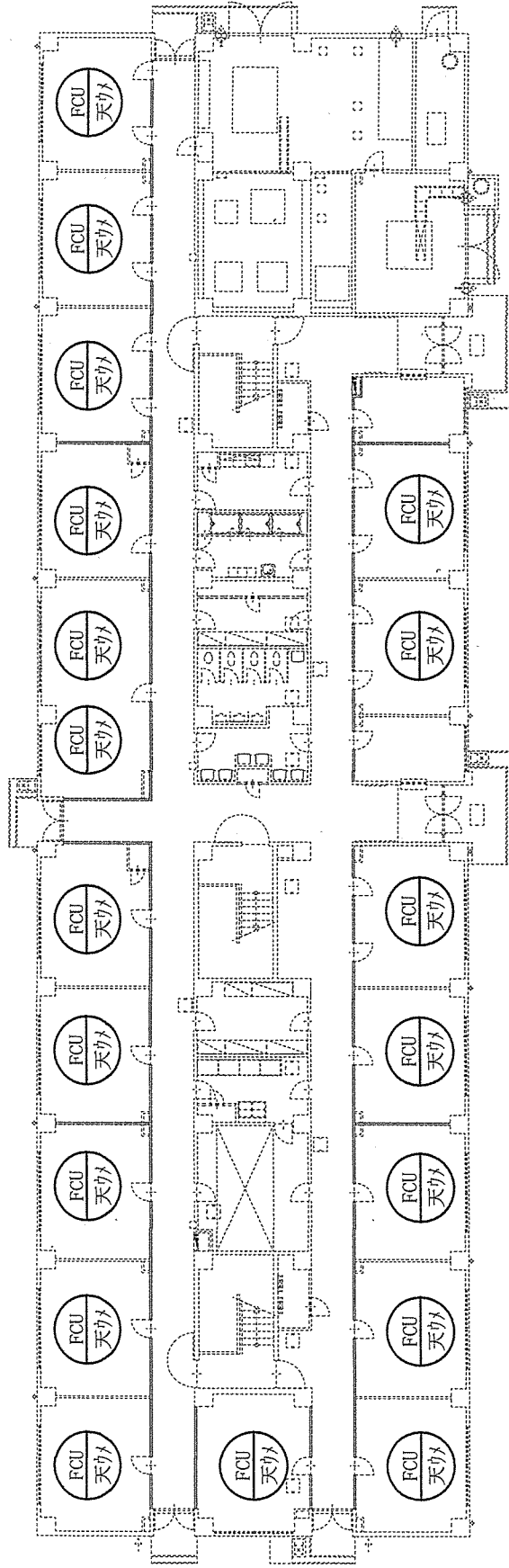


凡例

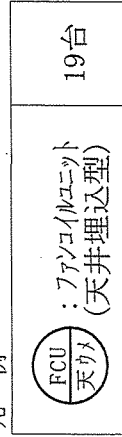


5号厚生施設平面図

件名	久居(8)空調設備保守点検
種別	5号厚生施設
図番	久居駐屯地業務隊管理科営繕班 13/26

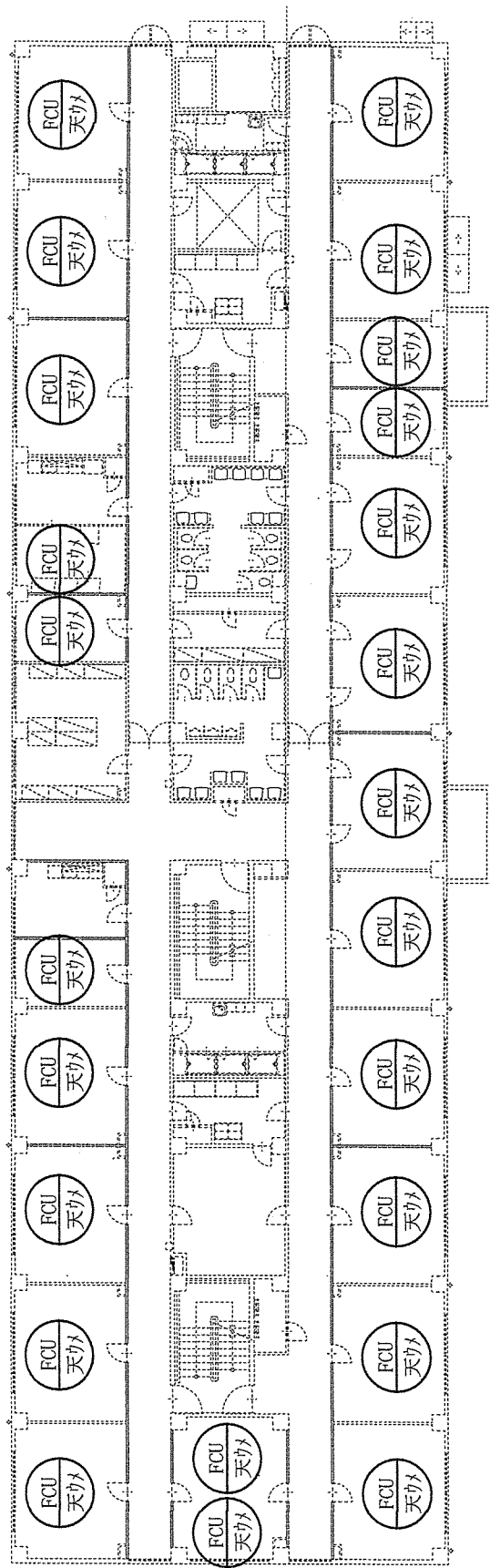


凡例

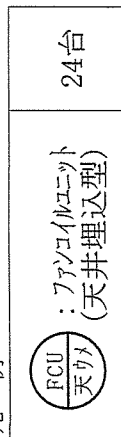


10号隊舎1階平面図

件名	久居(8) 空調設備保守点検
種別	10号隊舎(1階)
	久居駐屯地業務隊管理科営繕班
図番	14/26

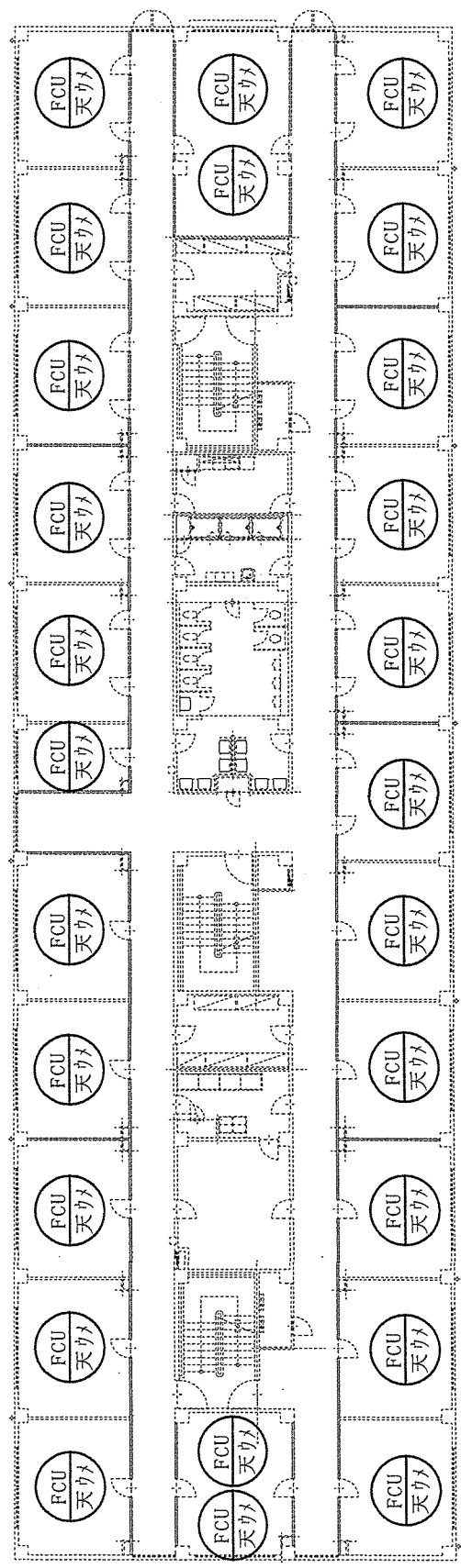


凡 例

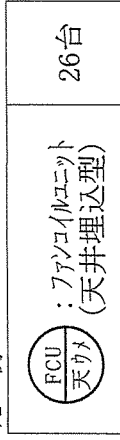


10号隊舎2階平面図

件名	久居(8)空調設備保守点検
種別	10号隊舎(2階)
	久居駐屯地業務隊管理科営繕班
図番	15/26

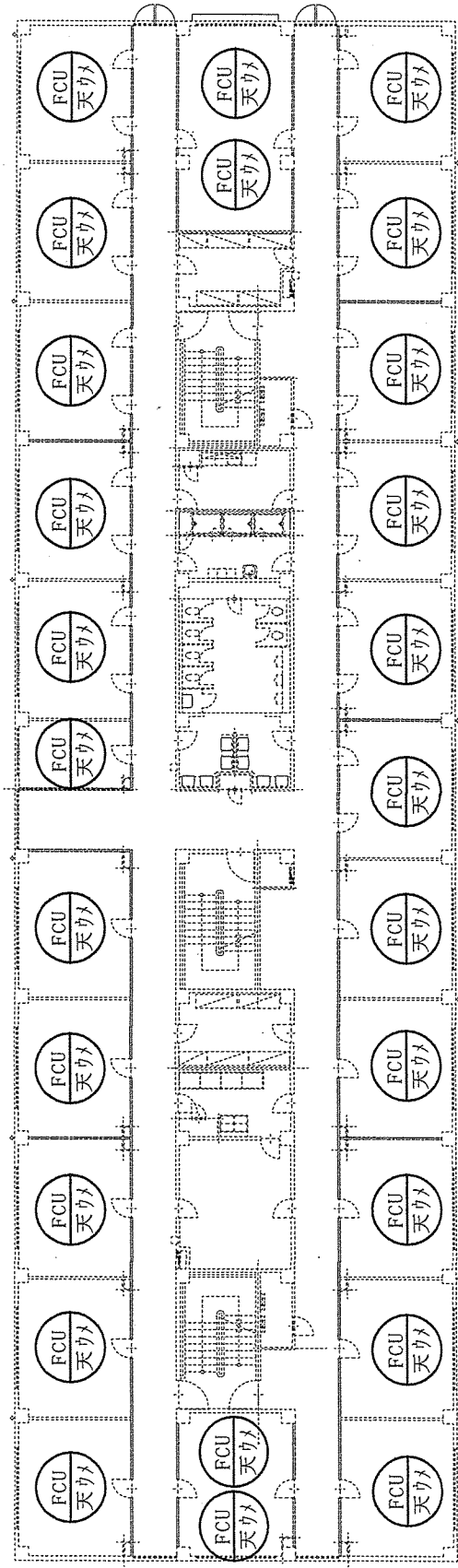


凡 例

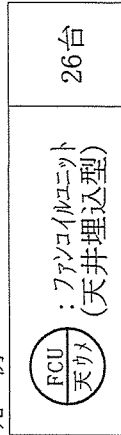


10号隊舎3階平面図

件名	久居(8) 空調設備保守点検
種別	10号隊舎(3階)
	久居駐屯地業務隊管理科営繕班
図番	16/26

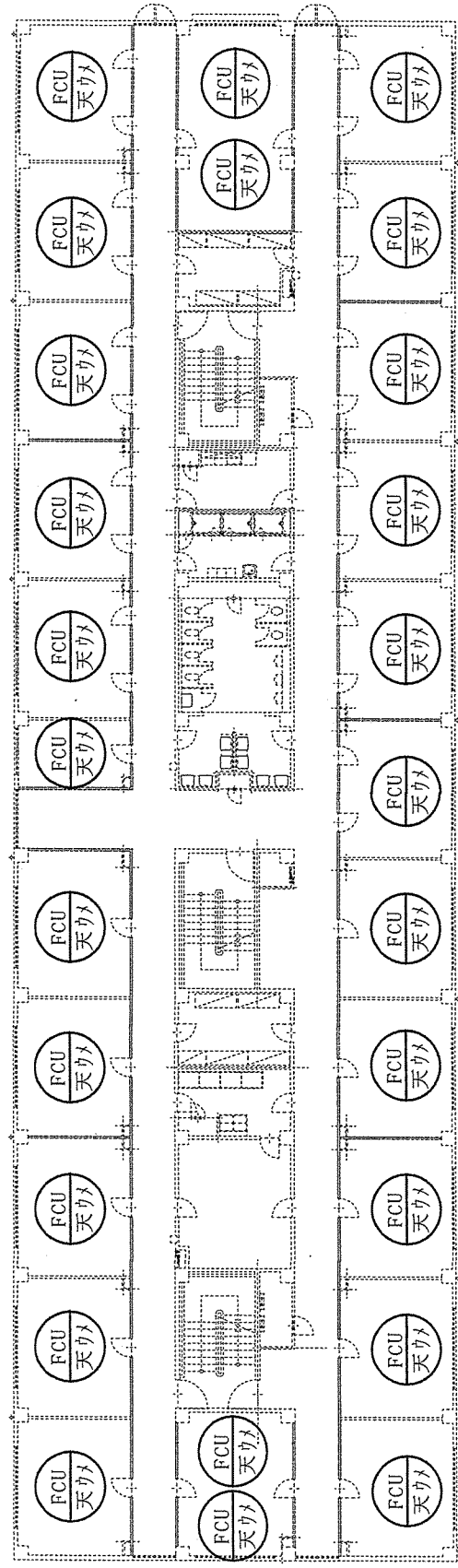


凡 例

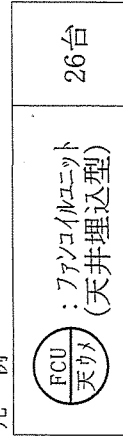


10号隊舎4階平面図

件名	久居(8)空調設備保守点検
種別	10号隊舎(4階)
	久居駐屯地業務隊管理科管繕班
図番	17/26

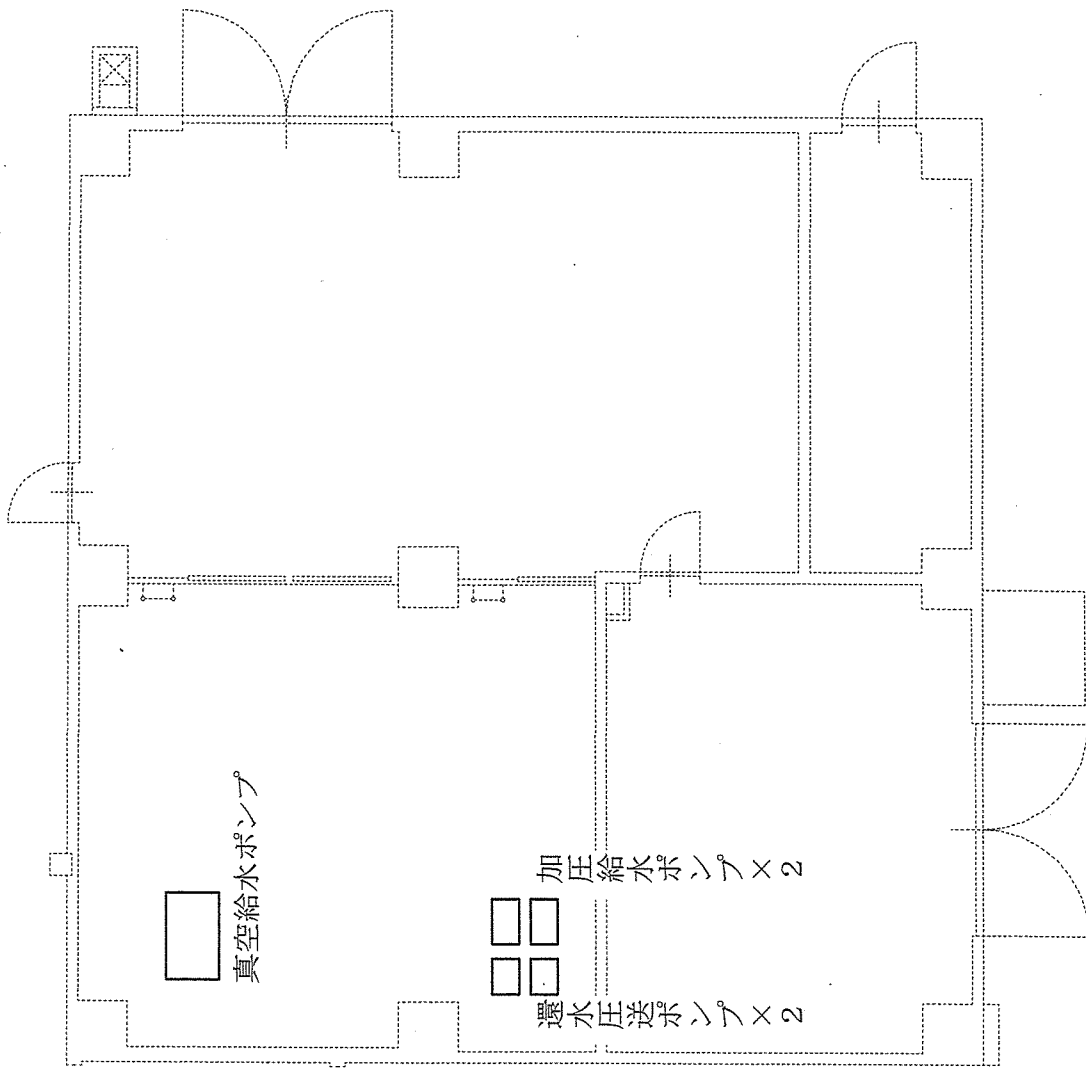
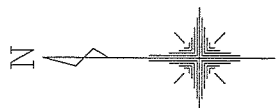


凡 例



10号隊舎5階平面図

件名	久居(8)空調設備保守点検
種別	10号隊舎(5階)
	久居駐屯地業務隊管理科管理繕班
図番	18/26



10号隊舎1階機械室平面図

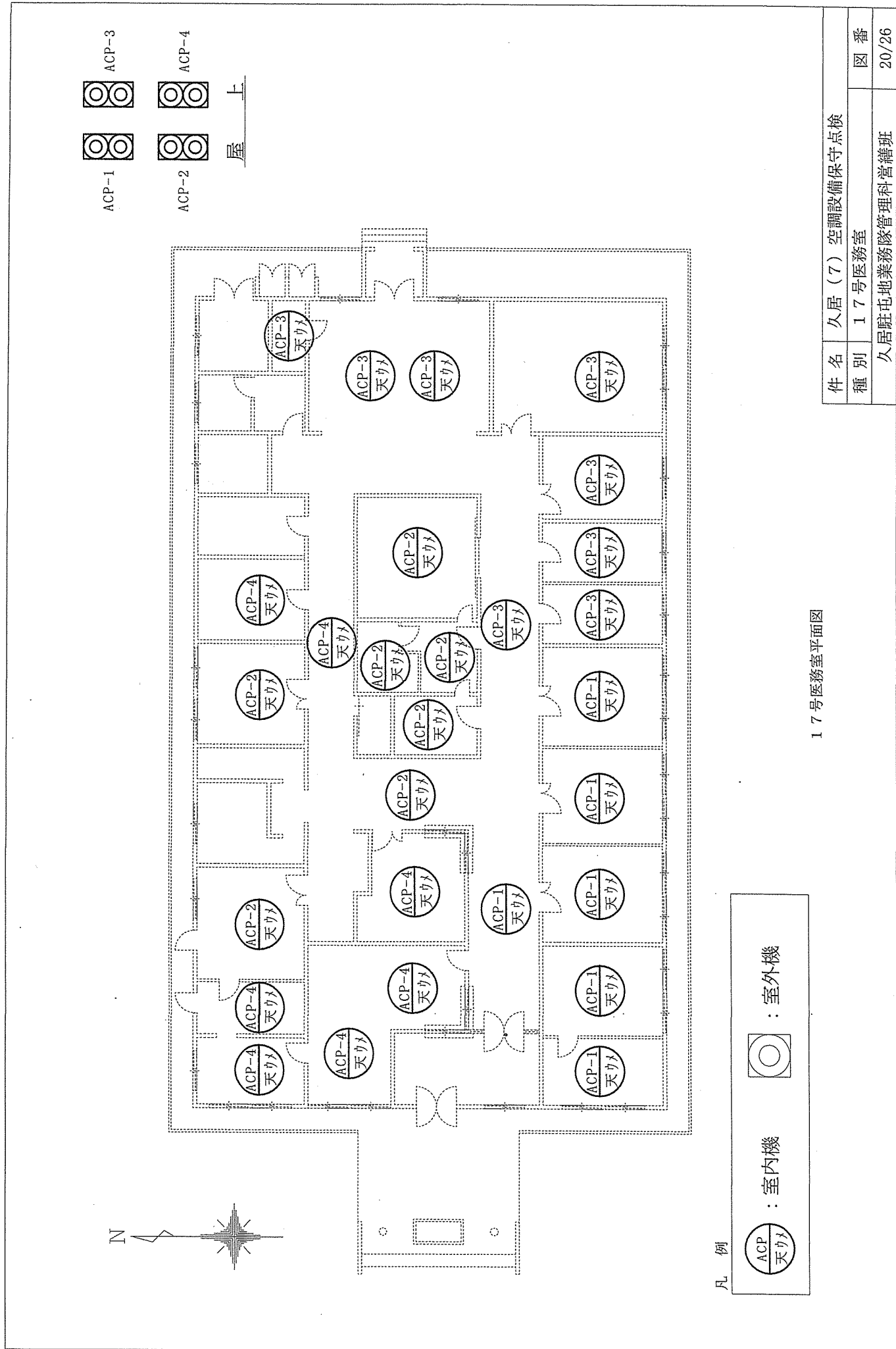
件名 久居(8)空調設備保守点検

種別 10号隊舎(機械室)

図番

久居駐屯地業務隊管理科管繕班


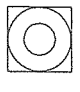
19/26

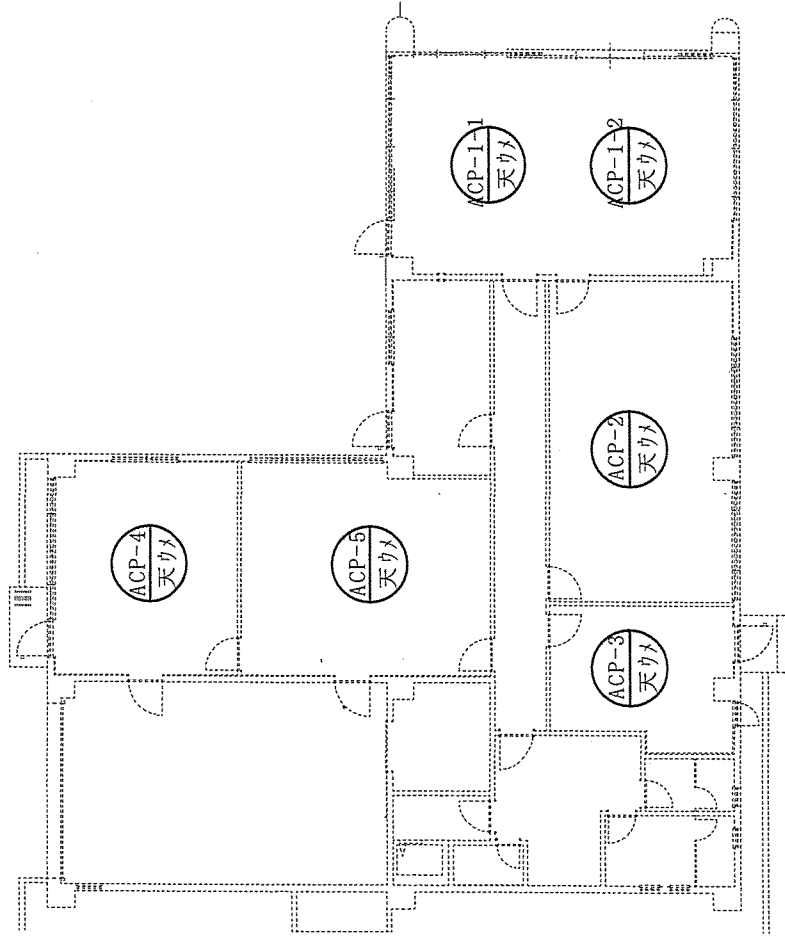
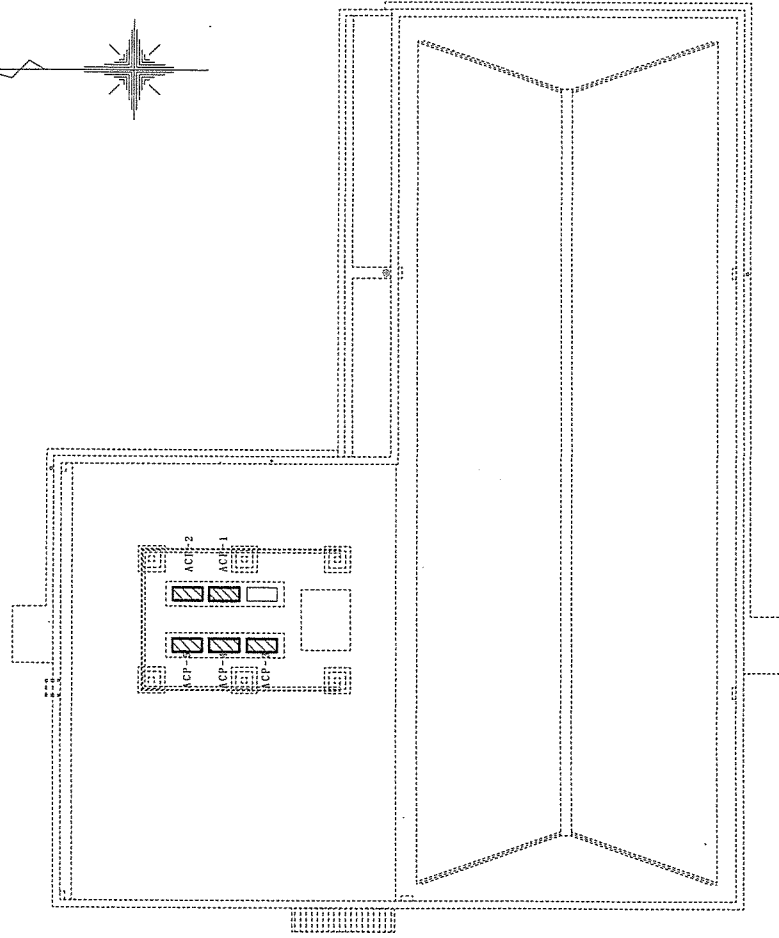
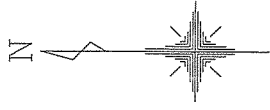


17号医務室平面図

件名	久居（7）空調設備保守点検
種別	17号医務室
図番	久居駐屯地業務隊管理科営繕班 20/26

凡例

 : 室内機
 : 室外機



凡例



：室内機

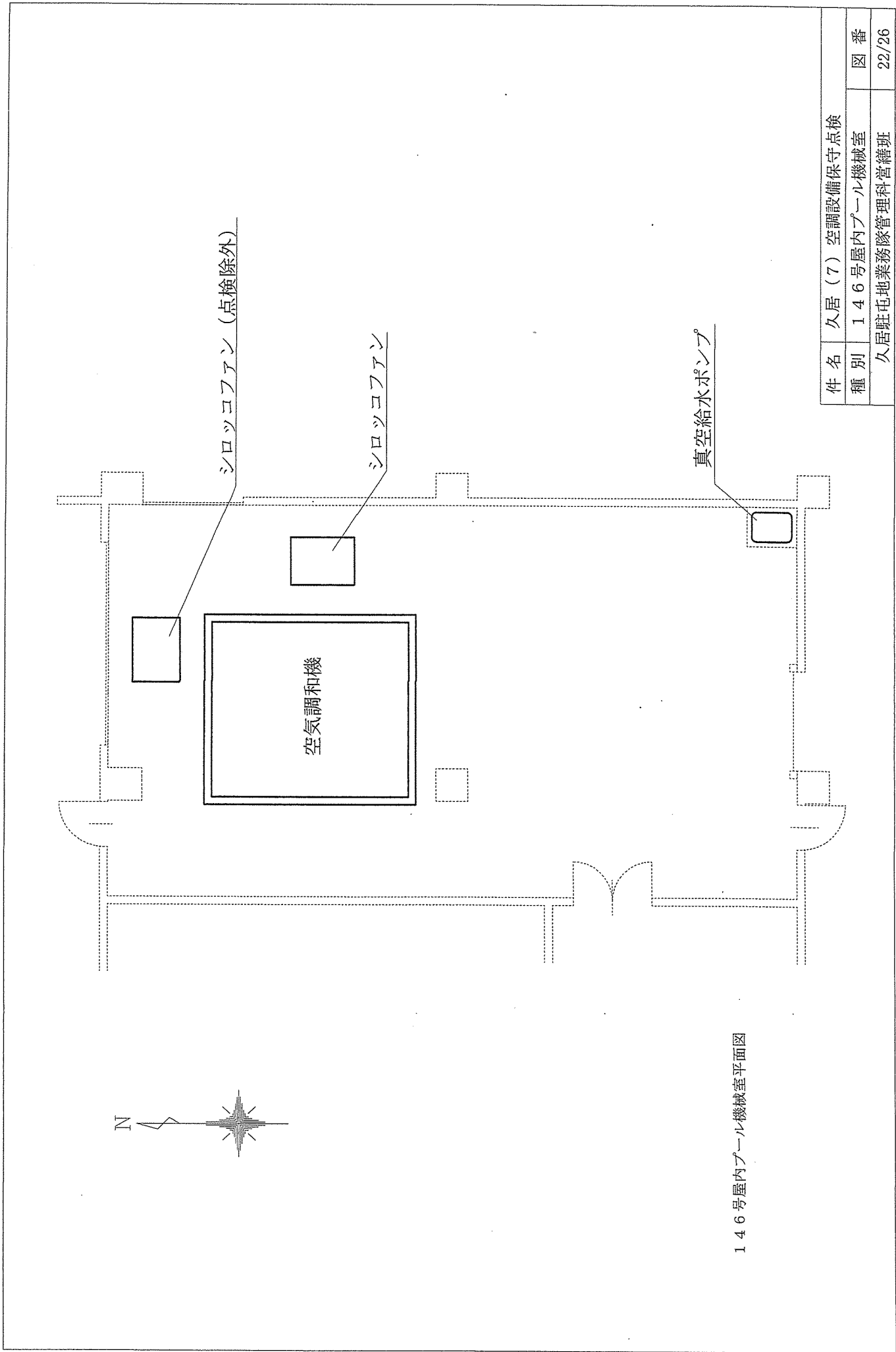


：室外機

61号警衛所1階平面図

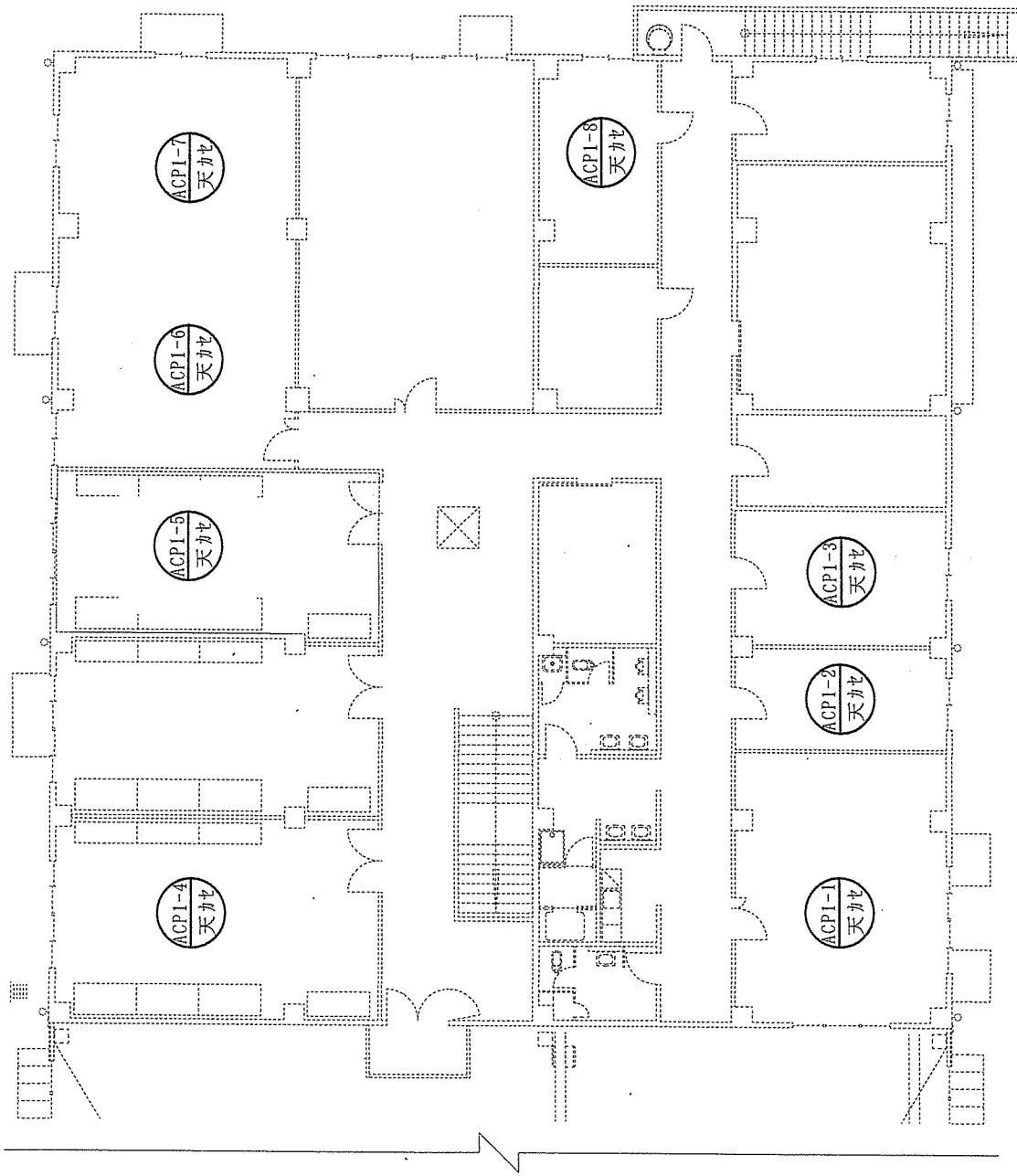
61号警衛所R階平面図

件名	久居(7)空調設備保守点検	
種別	61号警衛所	図番
	久居駐屯地業務隊管理科営繕班	
		21/26



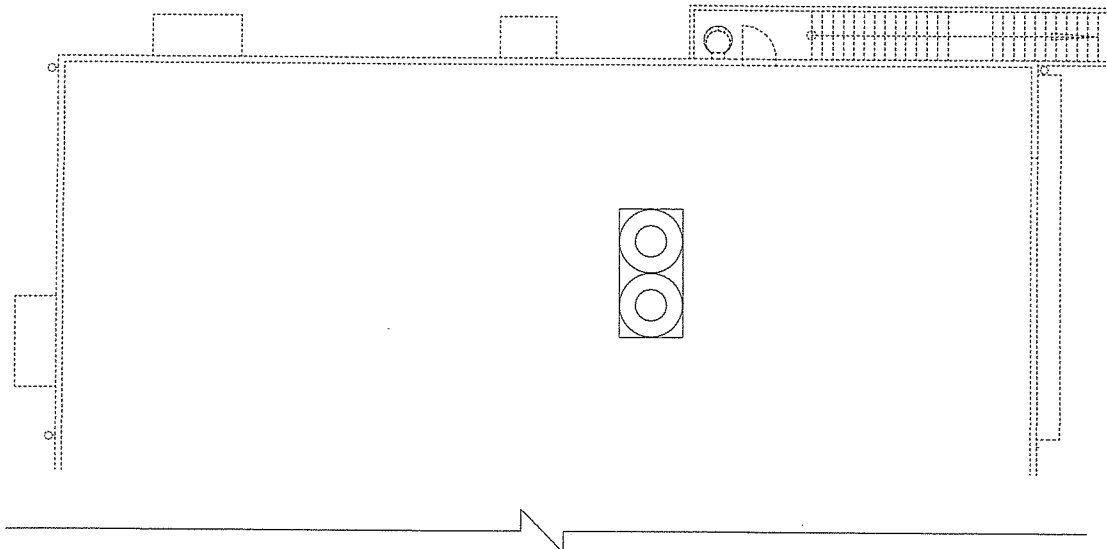
146号屋内プール機械室平面図

件名	久居(7)空調設備保守点検	
種別	146号屋内プール機械室	図番
	久居駐屯地業務隊管理科管轄班	22/26



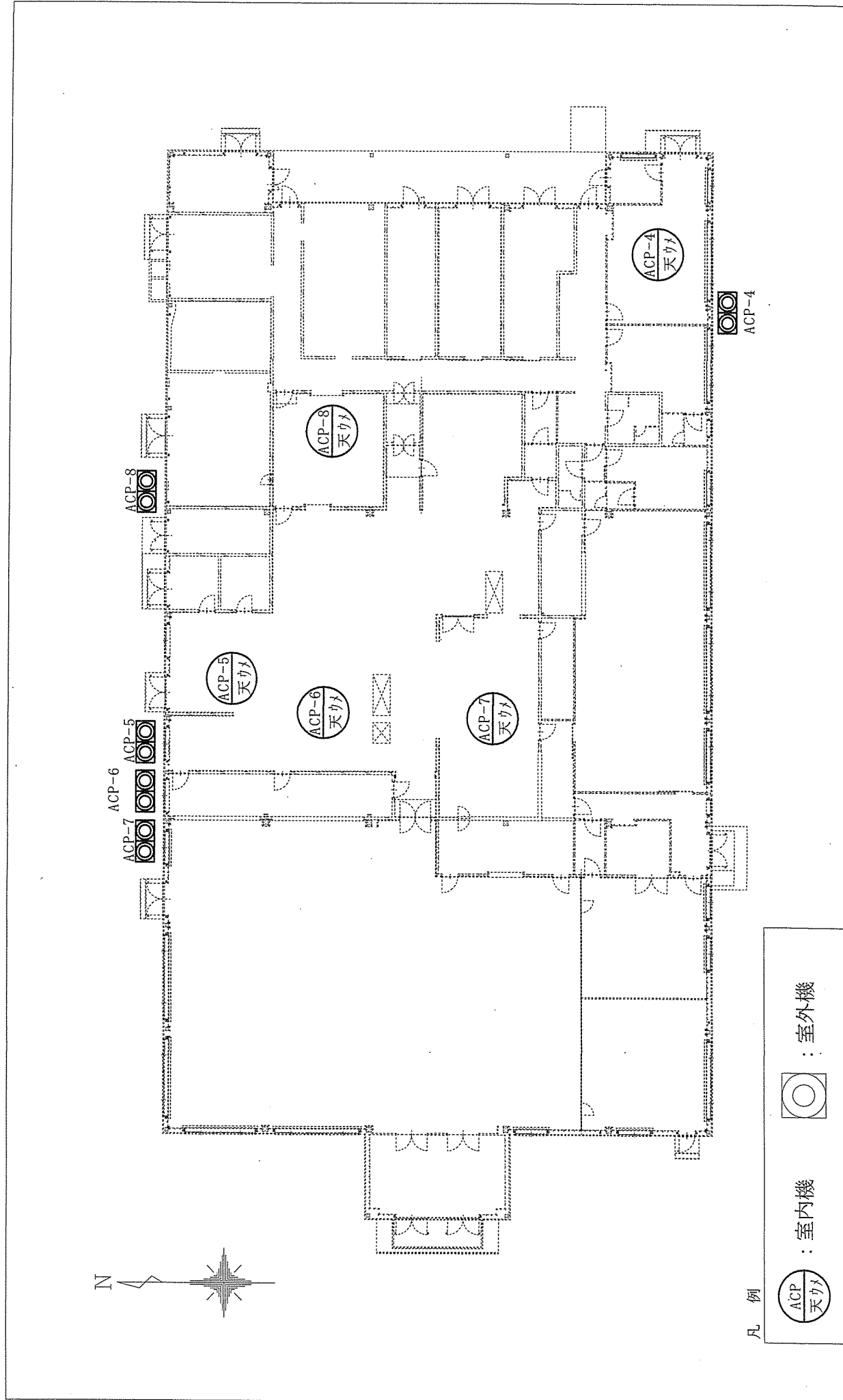
155号整備工場2階平面図

凡例



155号整備工場R階平面図

件名	久居(8)空調設備保守点検
種別	155号整備工場(2階、R階)
図番	久居駐屯地業務隊管理科営繕班 23/26



凡例



：室内機



：室外機

159号食厨房1階平面図

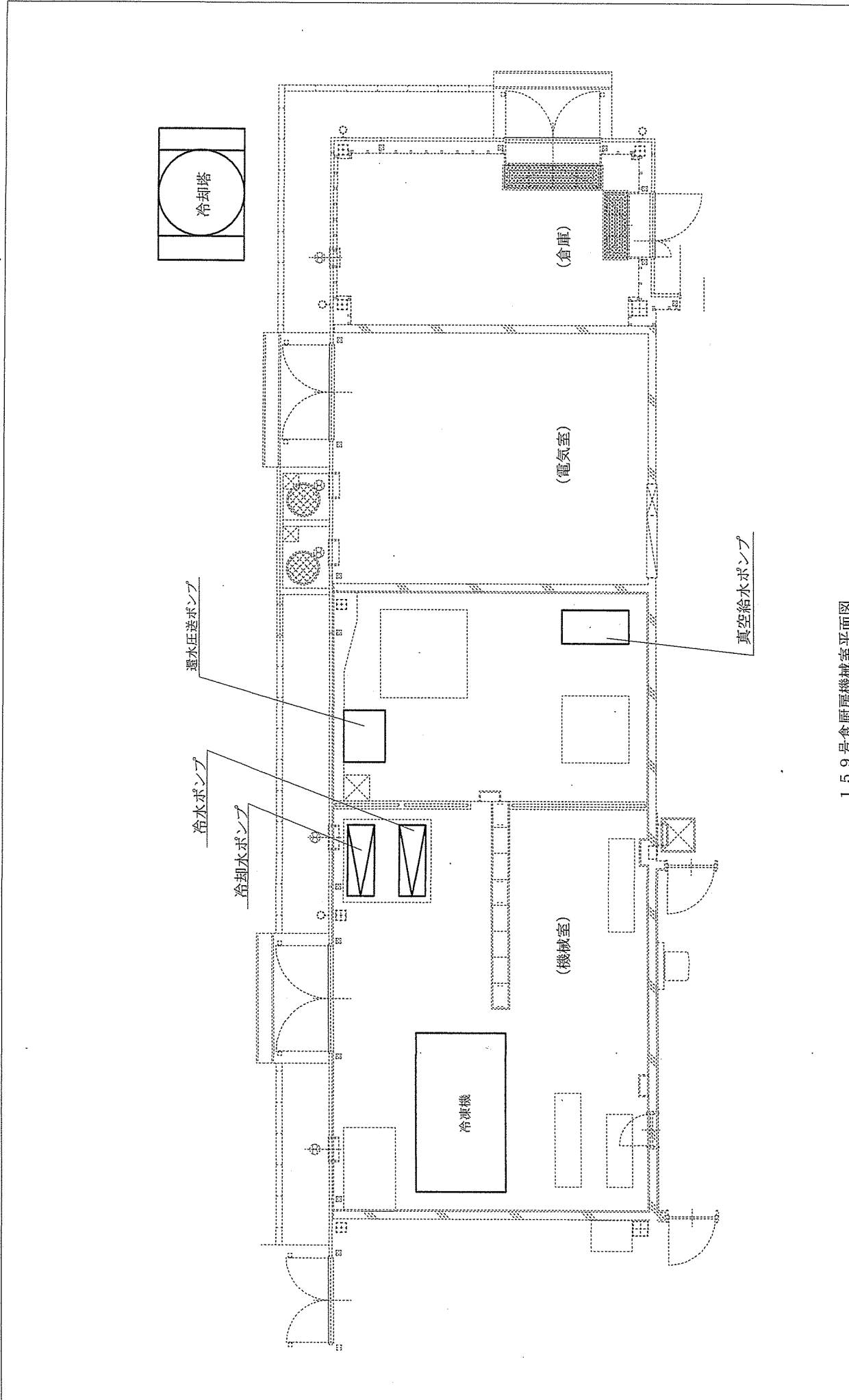
件名 久居(8) 空調設備保守点検

種別 159号食厨房(1階)

久居駐屯地業務隊管理科営繕班

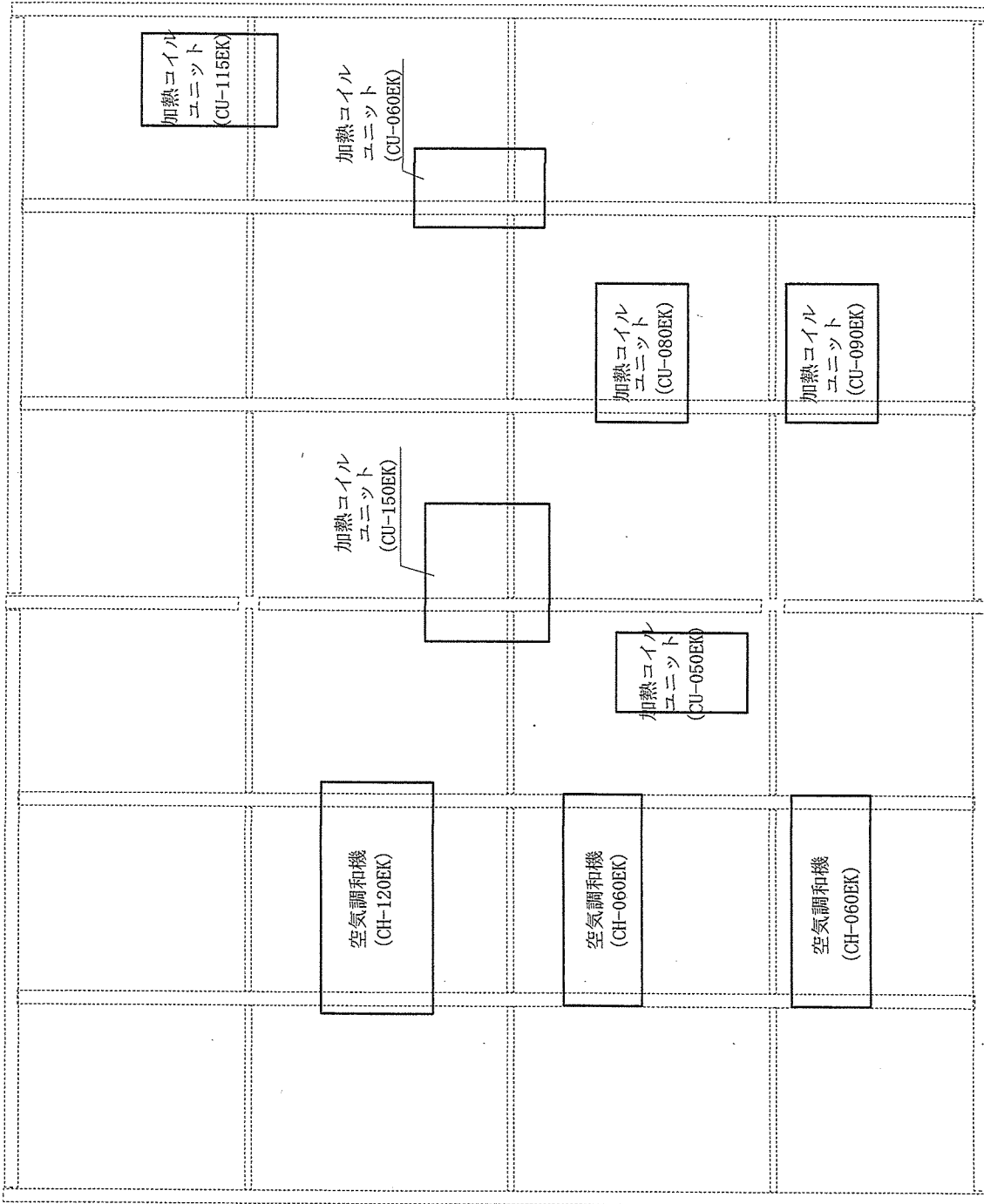
図番

24/26



159号食厨房機械室平面図

件名	久居(8)空調設備保守点検
種別	159号食厨房(機械室)
	久居駐屯地業務隊管理科営繕班
図番	25/26



(食堂：1階)

159号食厨房中2階機械置場平面図

件名	久居（8）空調設備保守点検
種別	159号食厨房(中2階機械置場)
図番	久居駐屯地業務隊管理科管繕班 26/26

入 札 書
~~見 積 書~~

金額¥

(税抜)

番 号	品 名	規 格	単 位	数 量	単 価	金 額
1	久居（8）空調設備保守点検	仕様書のとおり	セット	1		
2		以下余白				
3						
4						
5						
6						
7						
8						
9						
10						
納 入 場 所		久居駐屯地 久居駐業		納期	令和9年3月31日	
入札（契約）保証金		免 除	入札（見積）書有効期間			

上記の公告又は通知に対して「入札及び契約心得」及び「標準契約書等」の契約条項等を承諾の上、入札見積りいたします。

また、当社（私（個人の場合）、当団体（団体の場合））は「入札及び契約心得」に示された暴力団排除に関する誓約事項について誓約いたします。

年 月 日

分任契約担当官

陸上自衛隊久居駐屯地

第337会計隊長 藤田 亮 殿

住 所
会 社 名
代 表 者 名
担 当 者 名
担当者連絡先

(注) 押印を省略する場合には担当者名及び連絡先を記載すること。

市場価格調書

金額¥

(税抜)

番号	品名	規格	単位	数量	単価	金額
1	久居(8)空調設備保守点検	仕様書のとおり	セット	1		
2		以下余白				
3						
4						
5						
6						
7						
8						
9						
10						
納入場所		久居駐屯地 久居駐業		納期	令和9年3月31日	
入札(契約)保証金		免除	入札(見積)書有効期間			

上記の公告又は通知に対して「入札及び契約心得」及び「標準契約書等」の契約条項等を承諾の上、入札見積りいたします。

また、当社(私(個人の場合)、当団体(団体の場合))は「入札及び契約心得」に示された暴力団排除に関する誓約事項について誓約いたします。

市価調査書提出期限：R8.5.11 1700

内訳書の添付をお願いいたします。(様式は貴社様式)

年 月 日

分任契約担当官

陸上自衛隊久居駐屯地

第337会計隊長 藤田 亮 殿

住 所
会 社 名
代 表 者 名
担 当 者 名
担当者連絡先

(注) 押印を省略する場合には担当者名及び連絡先を記載すること。