

公 告

分任契約担当官
陸上自衛隊山口駐屯地
第322会計隊長 平木 博貴

以下のとおり一般競争入札を実施するので、「入札及び契約心得」及び「契約条項」を承知のうえ参加されたい。

1 入札事項

契約実施計画番号	調 達 要 求 番 号	物 品 番 号	仕 様 書 番 号				
6QF911100120	6RRJ1AK2003 0001						
品名 または 件名							
空調設備保守点検及びフロン漏洩点検							
部品番号 または 規格							
仕様書のとおり							
使 用 器 材 名							
数 量	単 位	銘 柄	使 用 期 限 等	グ ル ー プ	指 定	検 査	包 装
1.00	ST						
納地または工事場所				引 渡 場 所			
山口駐業				山口駐業管理科 (内線328川端)			
搬 入 場 所				納 期 ま た は 工 期			
山口駐業管理科 (内線328川端)				令和9年3月31日 (水)			

2 競争参加資格

次のいずれかであること
全省庁統一資格の「役務の提供等」に係る等級がA、B、C、D等級であること
ただし、細部は注意事項による。

3 契約条項を示す場所

入札資料等は、第322会計隊契約班窓口において配布する。

4 説明会及び入札執行の日時場所

説明会日時場所：実施しない
入札日時場所：令和8年4月24日 (金) 9時00分 第322会計隊入札室

5 保証金

入札保証金：免除 契約保証金：免除

6 落札決定方式及び契約方式

落札決定方式：総品目総額 契約方式：一般競争

7 注意事項

別紙のとおり

1 競争に参加する者に必要な資格に関する事項

次の各項目のすべての条件を満たす者

- (1) 予算決算及び会計令第70条の規定に該当しない者であること。なお、未成年者、被保佐人又は被補助人であつて、契約締結のために必要な同意を得ている者は、同条中、特別の理由がある場合に該当する。
- (2) 予算決算及び会計令第71条の規定に該当しない者であること。
- (3) **令和07・08・09年度**競争参加資格（全省庁統一資格）「**役務の提供等**」**D等級以上**格付けされ**中国地域**の競争参加資格を有する者。
- (4) 都道府県警察から暴力団関係業者として防衛省が発注する工事等から排除するよう要請があり、当該状態が継続している有資格業者については、競争参加を認めない。
- (5) 入札後、契約を締結するまでの間に、都道府県警察から暴力団関係業者として防衛省が発注する工事等から排除するよう要請があり、当該状態が継続している有資格業者とは契約を行わない。
- (6) 入札心得に定める「暴力団排除に関する誓約事項」に基づく誓約を行わない者の競争参加を認めない。
- (7) 防衛省大臣官房衛生監、防衛政策局長、防衛装備庁長官又は陸上幕僚長から「装備品等及び役務の調達に係る指名停止等の要領」に基づく指名停止の措置を受けている期間中のものでないこと。
- (8) 前号により現に指名停止を受けている者と資本関係又は人的関係のあるものであって、当該者と同種の物品の売買又は製造若しくは役務請負について防衛省と契約を行おうとする者でないこと。
- (9) 原則、現に指名停止を受けている者の下請負については認めない。ただし真にやむを得ない事由を該当する省指名停止権者が認めた場合には、この限りではない。

2 適用する契約条項

駐屯地用標準契約書の「役務請負契約条項」、「談合等の不正行為に関する特約条項」、「暴力団排除に関する特約条項」及び「部分払いに関する特約条項」とする。

3 保証金等に関する事項

- (1) 入札保証金：免除
- (2) 契約保証金：免除
- (3) 違 約 金：落札者が「入札及び契約心得」に従つて契約の締結手続きをしない場合には、落札者が契約締結に応じないものとみなし、落札価格の100分の5に相当する金額を違約金として徴収し、契約者が契約を履行しない場合は、契約金額の100分の10以上の金額を違約金として徴収する。

4 入札方法

落札決定に当たっては、入札書に記載された金額に当該金額の10%に相当する額を加算した金額（当該金額に1円未満の端数があるときは、その端数を切り捨てるものとする。）をもつて落札価格とするため、入札者は消費税、地方消費税の課税事業者、免税事業者であることに拘わらず入札書には、見積もった金額の110分の100を記載すること。

5 入札の無効

- (1) 第1項で示した競争に参加する者に必要な資格を有しない者のした入札
- (2) 入札に関する条項に違反した入札
- (3) 入札金額、入札者の氏名及び押印された印影が判別し難い入札

6 契約書の作成

契約書を作成する。
契約書の記載要領の細部については、落札決定後落札者に説明する。

7 落札の決定方式

総品目総額

総額が予定価格の範囲内で最低の価格をもつて申込をした者を落札者とする。なお、落札となるべき同価の入札をした者が2人以上ある場合は、くじ引きにより落札者を決定する。

8 その他

- (1) 本入札に参加を希望される場合は、**令和8年4月21日（火）17時00分**までに電話等（メール・FAX可）で連絡をお願いします。（途中辞退される場合は入札前日までに電話等でご連絡ください）
- (2) **郵便**による入札については、**令和8年4月23日（木）17時00分 到着分まで**を有効とします。なお、事前に郵便入札の申し出を第322会計隊契約班まで行うとともに到着の確認を必ずお願いします。また入札金額が同額による場合は当該入札に関係の無い職員により抽選を実施し、再度の入札となった場合は別途連絡します。
- (3) 電報・電話等による入札は認めません。
- (4) 入札に参加する者は、**開札前までに資格決定通知書の写し**を提出してください。（メール・FAX可）
- (5) 代金の支払時期については官側が請求書を受理した日から30日以内とすることを承諾し、入札書の提出をお願いします。
- (6) 代表者以外での入札については、入札までに委任状を提出してください。
- (7) **市価調査等依頼**の場合はご協力をお願いします。**（締切日：令和8年4月22日（水）17：00まで）（※内訳の提出をお願いします。（様式は貴社の仕様をお願いします））**
- (8) 入札及び契約に関する詳細は、陸上自衛隊山口駐屯地 第322会計隊 契約班窓口にて閲覧してください。
- (9) 入札及び契約事項に関する問い合わせ先
〒753-8503 山口県山口市上宇野令784 陸上自衛隊山口駐屯地 第322会計隊 契約班 担当：泰井（たしい）
TEL083-922-2281内線(342) FAX083-922-2286（直通）
E-mail: ma322fin-ma@inet.gsdf.mod.go.jp
- (10) 仕様書に関する問い合わせ先
〒753-8503 山口県山口市上宇野令784 陸上自衛隊山口駐屯地 業務隊管理班 担当：川端
TEL 083-922-2281内線(328)

陸 上 自 衛 隊 仕 様 書

物品番号		仕様書番号	1 / 16
件名	空調設備保守点検及びフロン漏洩点検	承認年月日	
		作成年月日	
		変更年月日	
		作成部隊等	山口駐屯地業務隊

1 適用範囲

本作業は、山口駐屯地内における空調設備保守点検を実施するものである。

2 場 所

山口県山口市上宇野令784（陸上自衛隊山口駐屯地）

3 期 間

- (1) 冷房イン点検 契約後～令和8年6月5日（基準）
- (2) 冷房期間中のアフターメンテナンス 冷房イン点検終了後～令和8年9月30日
- (3) 暖房イン点検 令和8年11月4日～令和8年11月13日（基準）
- (4) 暖房期間中のアフターメンテナンス 暖房イン点検終了後～令和9年3月31日
- (5) 契約期間中にフロン漏洩点検を実施すること。

4 作業内容及び作業建物

作業内容	作業建物	数量	場所
冷房イン点検 暖房イン点検	16号隊舎	1式	山口駐屯地
	97号隊庁舎	1式	
	107号本部庁舎	1式	
	108号隊舎	1式	
	120号厚生センター	1式	
	128号食厨	1式	
	130号警衛所	1式	
	132号車両整備実習場	1式	

作業内容	作業建物	数量	場所
フロン排出抑制法に係る 漏洩点検	16号隊舎	10台	山口駐屯地
	97号隊舎	1式	
	107号本部庁舎	1台	
	108号隊舎	9台	
	128号食厨	1式	
	130号警衛所	1台	
	132号車両整備実習場	1台	

陸上自衛隊仕様書

物品番号

仕様書番号

2 / 16

5 一般事項

- (1) 本作業は、仕様書・図面によるほか建築保全業務共通仕様書（国土交通省大臣官房官庁営繕部監修）に基づき実施する。
- (2) 図面及び仕様書等に記載なき事項といえども、役務完了に必要な軽微な事項は担当官と協議のうえ請負者の責任において作業するものとする。
- (3) 請負者は、本作業の実施により駐屯地内外の人員、物品または部隊の施設に対し損害を与えた場合は、補償しなければならない。作業中担当官が必要と認めた場合は、建物、工作物等に対し損害等を与えないように養生を施すこと。
- (4) 作業時間は、原則0815から1700とし、時間外及び休日は作業を行ってはならない。ただし、緊急を要する場合はこの限りではない。
- (5) 自衛隊施設の電気・給水を使用する場合は担当官の許可を受け、メーター等を設置し部隊側算定に基づき有償により使用すること。
- (6) 作業により生じた発生材は、請負者の責任において全て構外に搬出し各関係法令に従い処分すること。

6 特記事項

- (1) 作業日時及び、日程等については、必ず監督官の許可を受けた後、実施すること。
- (2) 保守に必要な消耗品類は下記のとおり及びその他類するものとする。
(パッキン・Oリング・潤滑油・ランプ・ヒューズ・ウエス・Vベルト)
- (3) 保守点検実施の際に機器等の異常を発見・確認した場合及び特殊部品等の交換・作業等が必要であると考えられる場合については速やかに監督官に報告し適切な処置方法等について協議を行い指示に従い実施すること。
- (4) 本作業で点検するチリングユニット及び氷蓄熱槽ユニットについては、製造メーカーによる保守点検を実施すること。
- (5) 契約期間中は請負者の責任保証期間とし、異常等が発見された場合については迅速に現場で保守処置を実施すること。
また、別途修理等が必要な場合は、修理見積書を提出すること。
- (6) フロン排出抑制法に係る漏洩点検は法令に基づき適正に実施し監督官が指示する様式で報告すること。

7 提出書類

- | | |
|---------------------|-------------|
| (1) 工程表 | 1部（契約後速やかに） |
| (2) 現場代理人等指名通知書 | 1部（契約後速やかに） |
| (3) 下請負者通知書 | 1部（契約後速やかに） |
| (4) 役務着手届 | 2部（着手当日まで） |
| (5) 役務完了届 | 2部（完了当日） |
| (6) 作業写真 | 1部（完了後速やかに） |
| (7) 点検結果報告書 | 2部（完了後速やかに） |
| (8) その他監督官から指示された書類 | |

陸上自衛隊仕様書

物品番号

仕様書番号

3 / 16

8 点検設備

(1) 冷房イン点検設備

ア 16号隊舎

名称	規格	数量	設置場所等
空冷式パッケージ型 室外機	ダイキン製 RZRP50BYT(1台) RZRP40BYT(1台) RZRP80BYT(1台) RXYP160DD(2台) RXYP224FC(4台) RXYP280FC(4台)	13	隊舎北、南
空冷式パッケージ型 室内機	天井埋込型	2	各室内
	天井吊下型	43	各室内

イ 97号隊庁舎

名称	規格	数量	設置場所等
チリングユニット	ダイキン製 UWXY150FAL	2	隊庁舎北
冷温水ポンプ	TERAL製 SJ4-80×65J611-e 渦巻型	1	機械室
ファンコイルユニット	床置型	45	2、3階居室 娯楽室

ウ 107号本部庁舎

名称	規格	数量	設置場所等
空冷式パッケージ型 室外機	三菱製 PUMY-FRP160HM 日立製RAS-AP335SSM、RAS-GP80RGH2	3	庁舎北、西
空冷式パッケージ型 室内機	天井埋込型	10	各室内
	天井吊下型	1	各室内

エ 108号隊舎

名称	規格	数量	設置場所等
空冷式パッケージ型 室外機	ダイキン製 RZRP40BYT(2台) RZRP80BYT(1台) RXYP140BY(1台) RXYP224FC(3台) RXYP224BA(1台) RXYP280FC(3台) RXYP335FC(2台)	13	隊舎北、南
空冷式パッケージ型 室内機	天井埋込型	42	各室内
	壁掛型	4	各室内

陸上自衛隊仕様書

物品番号

仕様書番号

4 / 16

オ 120号厚生センター

名称	規格	数量	設置場所等
氷蓄熱式空冷ヒートポンプ 空調室外機	三菱製 PUHY-P450MKHG1	1	厚生センター北側
氷蓄熱式空冷ヒートポンプ 空調室外機	三菱製 PUHY-P355MKHG1	1	厚生センター北側
氷蓄熱式空冷ヒートポンプ 空調室外機	三菱製 PUHY-P280MKHG1	1	厚生センター北側
氷蓄熱槽	三菱製 STY-P17ME1	4	厚生センター北側
小型氷蓄熱式空冷ヒートポンプ 空調室外機	三菱製 PUZ-P160IGA	1	厚生センター北側
空冷式パッケージ型 室外機	三菱製 PL-ERP80HA4 PLZ-ERP 50、56、80、112SBE	5	厚生センター東側等
空冷式ヒートポンプ空調 室内機	天井埋込型	23	各室内
各制御装置	総合運転調整	1	

カ 128号食厨

名称	規格	数量	設置場所等
チリングユニット	三菱製 CAHV-MP1500B	1	食厨北
送風機	荏原製作所製 NO3SRM4	1	機械室
冷温水ポンプ	荏原製作所製 65×50FS44 63.7型 渦巻型	1	機械室
ユニット型空気調和機	木村工機製 FCV-200BZK05改 床置型	1	機械室
各制御装置	総合運転調整	1	機械室

キ 130号警衛所

名称	規格	数量	設置場所等
空冷式パッケージ型 室外機	三菱製 PUHY-P224DMG6 PLZ-ERMP140LA10	2	警衛所西
空冷式パッケージ型 室内機	天井埋込型	7	各室内

ク 132号車両整備実習場

名称	規格	数量	設置場所等
空冷式パッケージ型 室外機	ダイキン製 RSXYP400M	1	屋上
空冷式パッケージ型 室内機	天井埋込型	5	各室内

陸上自衛隊仕様書

物品番号

仕様書番号

5 / 16

(2) 暖房イン点検設備

ア 16号隊舎

名称	規格	数量	設置場所等
空冷式パッケージ型 室外機	ダイキン製 RZRP50BYT(1台) RZRP40BYT(1台) RZRP80BYT(1台) RXYP160DD(2台) RXYP224FC(4台) RXYP280FC(4台)	13	隊舎北、南
空冷式パッケージ型 室内機	天井埋込型	2	各室内
	天井吊下型	43	各室内

イ 97号隊庁舎

名称	規格	数量	設置場所等
チリングユニット	ダイキン製 UWXY150FAL	2	隊庁舎北
冷温水ポンプ	TERAL製 SJ4-80×65J611-e 渦巻型	1	機械室
ファンコイルユニット	床置型	45	2、3階居室 娯楽室
各制御装置	総合運転調整	1	機械室

ウ 107号本部庁舎

名称	規格	数量	設置場所等
空冷式パッケージ型 室外機	三菱製 PUSY-P140M-B 日立製RAS-AP335SSM、RAS-GP80RGH2	3	庁舎北、西
空冷式パッケージ型 室内機	天井埋込型	10	各室内
	天井吊下型	1	各室内

エ 108号隊舎

名称	規格	数量	設置場所等
空冷式パッケージ型 室外機	ダイキン製 RZRP40BYT(2台) RZRP80BYT(1台) RXYP140BY(1台) RXYP224FC(3台) RXYP224BA(1台) RXYP280FC(3台) RXYP335FC(2台)	13	隊舎北、南
空冷式パッケージ型 室内機	天井埋込型	42	各室内
	壁掛型	4	各室内

陸上自衛隊仕様書

物品番号

仕様書番号

6 / 16

オ 120号厚生センター

名称	規格	数量	設置場所等
氷蓄熱式空冷ヒートポンプ 空調室外機	三菱製 PUHY-P450MKHG1	1	厚生センター北側
氷蓄熱式空冷ヒートポンプ 空調室外機	三菱製 PUHY-P355MKHG1	1	厚生センター北側
氷蓄熱式空冷ヒートポンプ 空調室外機	三菱製 PUHY-P280MKHG1	2	厚生センター北側
氷蓄熱槽	三菱製 STY-P17ME1	5	厚生センター北側
小型氷蓄熱式空冷ヒートポンプ 空調室外機	三菱製 PUZ-P160IGA	1	厚生センター北側
空冷式パッケージ型 室外機	三菱製 PLZ-ERP 50、56、80、112SBE	4	厚生センター東側等
空冷ヒートポンプ空調 室内機	天井埋込型	24	各室内
各制御装置	総合運転調整	1	

カ 128号食厨

名称	規格	数量	設置場所等
チリングユニット	三菱製 CAHV-MP1500B	1	食厨北
送風機	荏原製作所製 N03SRM4	1	機械室
冷温水ポンプ	荏原製作所製 65×50FS44 63.7型 渦巻型	1	機械室
ユニット型空気調和機	木村工機製 FCV-200BZK05改 床置型	1	機械室
各制御装置	総合運転調整	1	機械室

キ 130号警衛所

名称	規格	数量	設置場所等
空冷式パッケージ型 室外機	三菱製 PUHY-P224DMG6 PLZ-ERMP140LA10	2	警衛所西
空冷式パッケージ型 室内機	天井埋込型	7	各室内

ク 132号車両整備実習場

名称	規格	数量	設置場所等
空冷式パッケージ型 室外機	ダイキン製 RSXYP400M	1	屋上
空冷式パッケージ型 室内機	天井埋込型	5	各室内

陸 上 自 衛 隊 仕 様 書

物品番号

仕様書番号

7 / 16

9 空調設備点検項目（冷房イン点検時）

(1) 水冷式チリングユニット

主電源電圧・運転電流及び絶縁測定
 高圧及び低圧圧力開閉器測定
 油圧保護確認
 吐出ガス温度サーモスタットの作動点検
 可容頭点検(外観点検)
 温度調節器作動点検
 冷却水側インターロック試験
 冷水側インターロック試験
 安全弁検査
 吐出圧及び吸入圧圧力計の指示値確認
 油圧圧力計の指示値確認
 ガス及び水漏れ確認
 外観状況点検
 熱交換機点検
 フロン排出抑制法に係る定期点検

(4) ファンコイルユニット

主電源電圧・運転電流及び絶縁測定
 アース・配線結線点検
 操作用スイッチ作動確認
 エアフィルター点検清掃
 軸受の異常音点検
 空気吸込及び吐出温度測定
 水漏れ点検
 ドレンの流れ・ドレンパンの汚れ点検清掃
 エア抜きコック点検及びエア抜き
 断熱材点検
 機内の汚れ点検
 吹出グリルの点検
 運転状態の点検
 冷温水エア混入音の有無点検

(2) 冷温水ポンプ

主電源電圧・運転電流及び絶縁測定
 回転方向の確認
 異常音有無点検
 グラントパッキン部点検
 メカニカルシール部点検
 カップリング部点検

(5) 空冷式パッケージ室外機、室内機

ガス及び水漏れ確認
 主電源電圧・運転電流及び絶縁測定
 ドレンストレーナー及びドレンホースの点検
 エアフィルター点検清掃
 外観状況点検
 空気吸込及び吐出温度測定

(3) ユニット型空気調和機

ケーシング・保温材の点検
 コイル・ドレンパンの点検
 ドレンストレーナー及びドレンホースの点検
 ファン運転音・軸受の異常確認
 ヴェルト及びフィルターの点検
 計器類・電気系統及び外観状況点検

(6) 氷蓄熱槽

異音及び異常振動の有無点検
 水漏れ確認
 外観状況点検

(7) 送風機

主電源電圧・運転電流及び絶縁測定
 外観状況点検
 ファン運転音・軸受の異常確認
 ヴェルトの点検

陸 上 自 衛 隊 仕 様 書

物品番号

仕様書番号

8 / 16

10 空調設備点検項目（暖房イン点検時）

(1) 水冷式チリングユニット

主電源電圧・運転電流及び絶縁測定
 高圧及び低圧圧力開閉器測定
 油圧保護確認
 吐出ガス温度サーモスタットの作動点検
 可容頭点検（外観点検）
 温度調節器作動点検
 冷却水側インターロック試験
 冷水側インターロック試験
 安全弁検査
 吐出圧及び吸入圧圧力計の指示値確認
 油圧圧力計の指示値確認
 ガス及び水漏れ確認
 外観状況点検
 熱交換機点検
 フロン排出抑制法に係る定期点検

(4) ファンコイルユニット

主電源電圧・運転電流及び絶縁測定
 アース・配線結線点検
 操作用スイッチ作動確認
 エアフィルター点検清掃
 軸受の異常音点検
 空気吸込及び吐出温度測定
 水漏れ点検
 ドレンの流れ・ドレンパンの汚れ点検清掃
 エア抜きコック点検及びエア抜き
 断熱材点検
 機内の汚れ点検
 吹出グリルの点検
 運転状態の点検
 冷温水エア混入音の有無点検

(2) 冷温水ポンプ

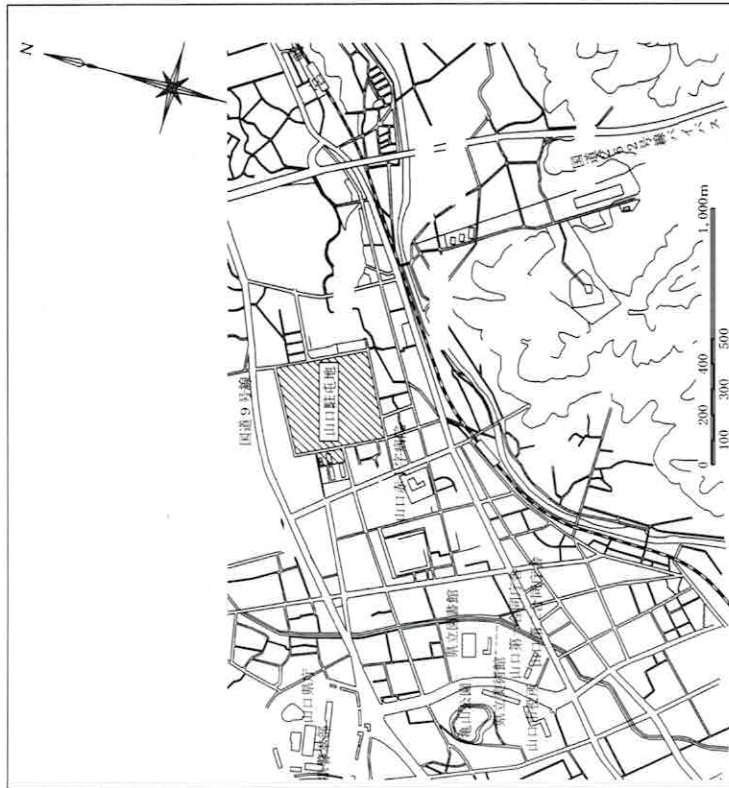
主電源電圧・運転電流及び絶縁測定
 回転方向の確認
 異常音有無点検
 グラントパッキン部点検
 メカニカルシール部点検
 カップリング部点検

(5) 空冷式パッケージ室外機、室内機

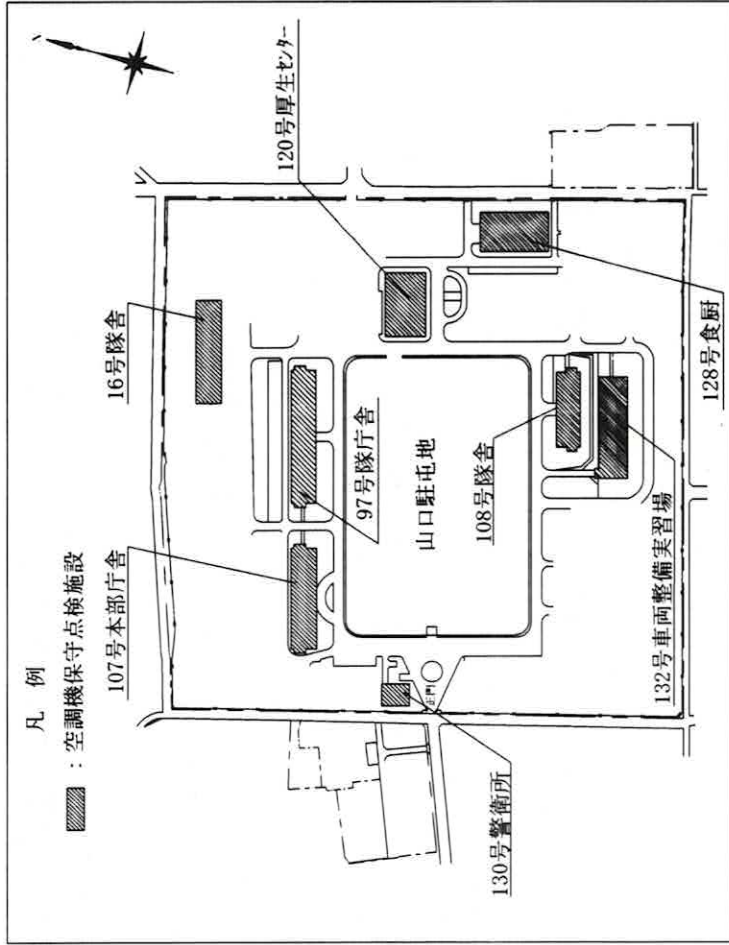
ガス及び水漏れ確認
 主電源電圧・運転電流及び絶縁測定
 ドレンストレーナー及びドレンホースの点検
 エアフィルター点検清掃
 外観状況点検
 空気吸込及び吐出温度測定
 フロン排出抑制法に係る定期点検

(3) ユニット型空気調和機

ケーシング・保温材の点検
 コイル・ドレンパンの点検
 ドレンストレーナー及びドレンホースの点検
 ファン運転音・軸受の異常確認
 ヴェルト及びフィルターの点検
 計器類・電気系統及び外観状況点検

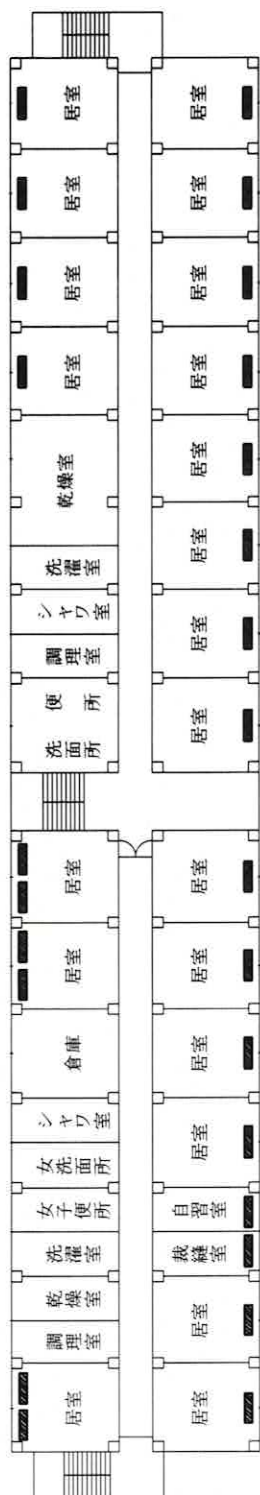


案内図 S = 1 / 200, 000

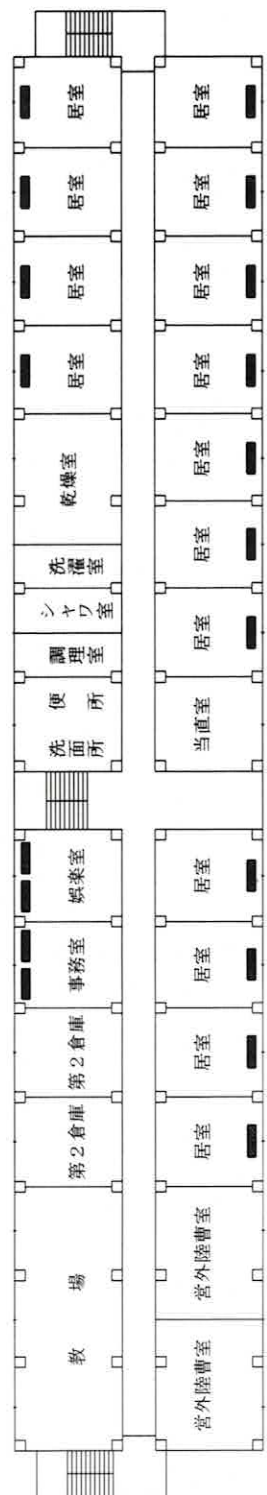


配置図 S = 1 / 4, 000

役務件名	空調設備保守点検及びフロン漏洩点検		
図面名称	案内図・配置図		
所属	山口駐屯地業務隊管理科	図面番号	9 / 16



3階平面図



2階平面図



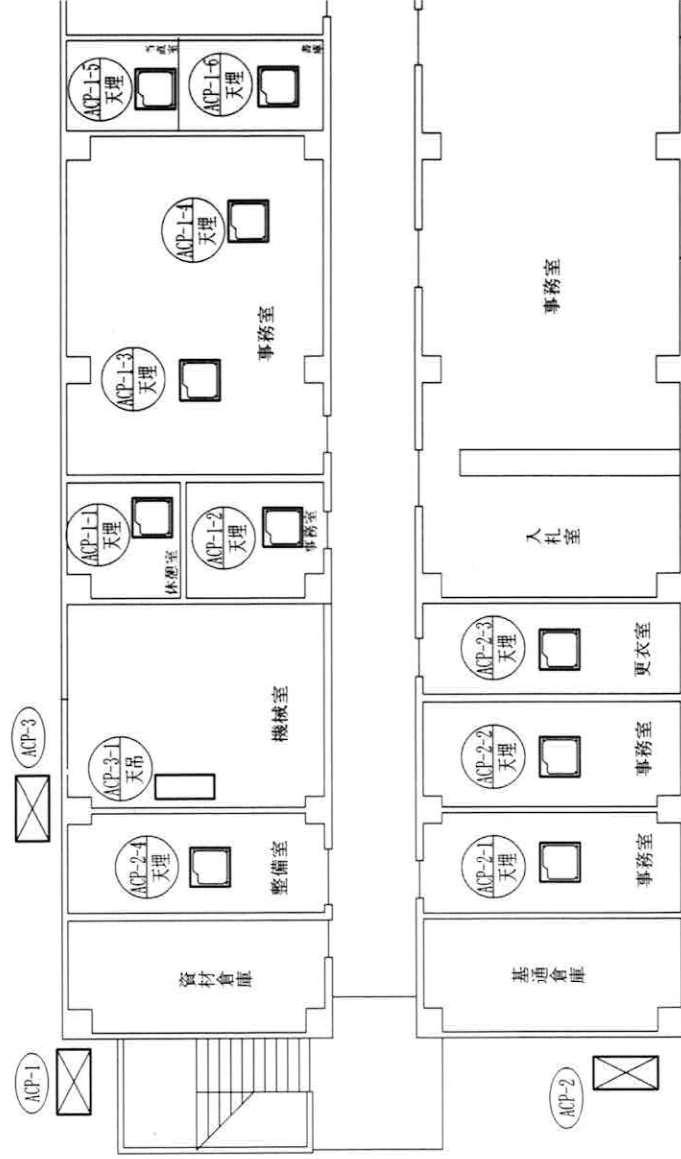
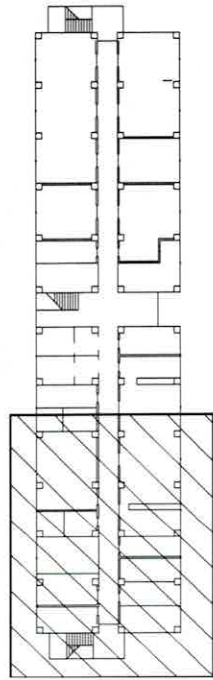
1階平面図

- 凡例
- ○ リングユニット 2台
 - 冷水ポンプ 2台
 - ▨ ファンコイルユニット (床置型) 4.5台

役務件名	空調設備保守点検及びびフロム漏洩点検	
図面名称	97号隊庁舎平面図	
所 属	山口駐屯地業務隊管理科	図面番号 11/16

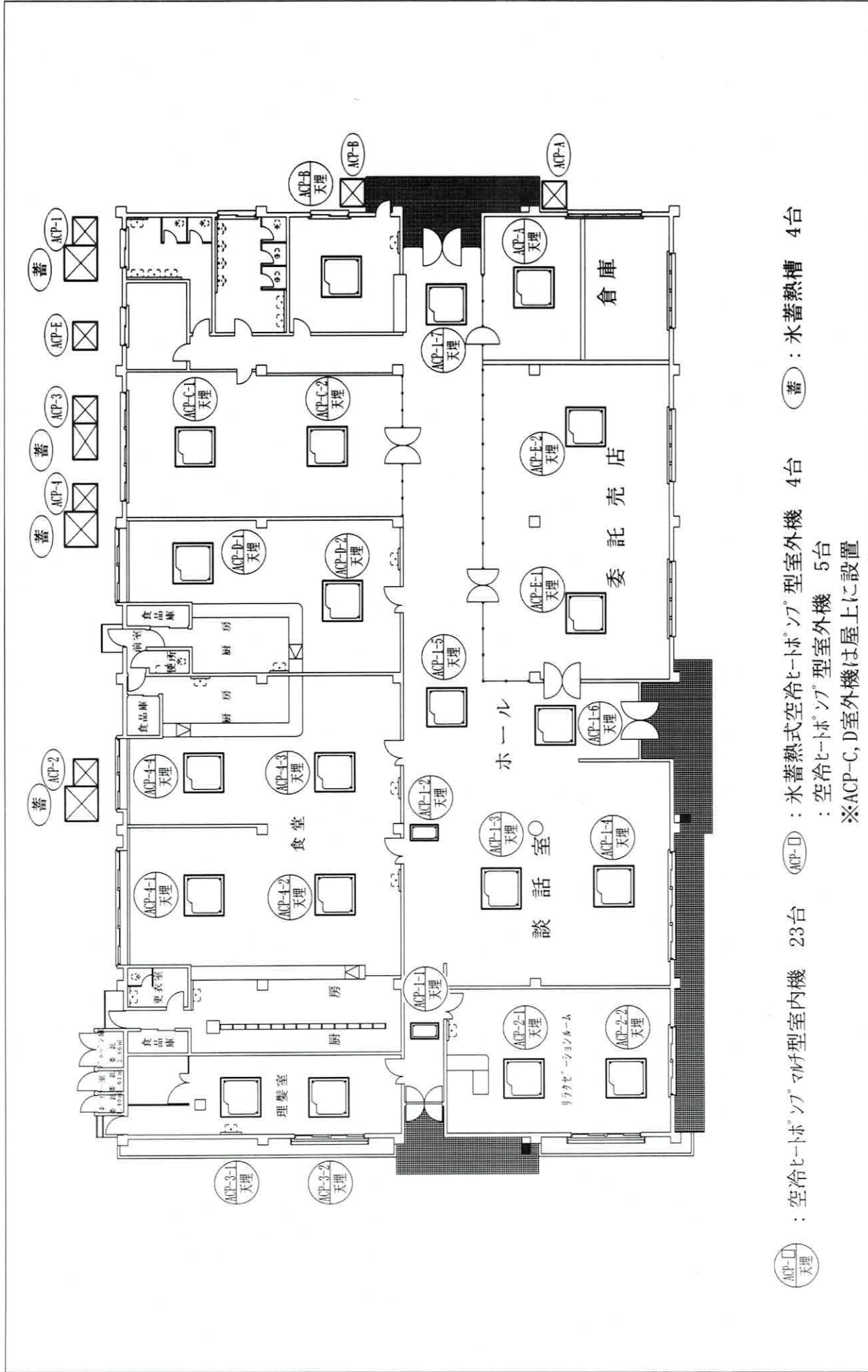
97号隊庁舎平面図 S=1/500

107号本庁舎キープラン



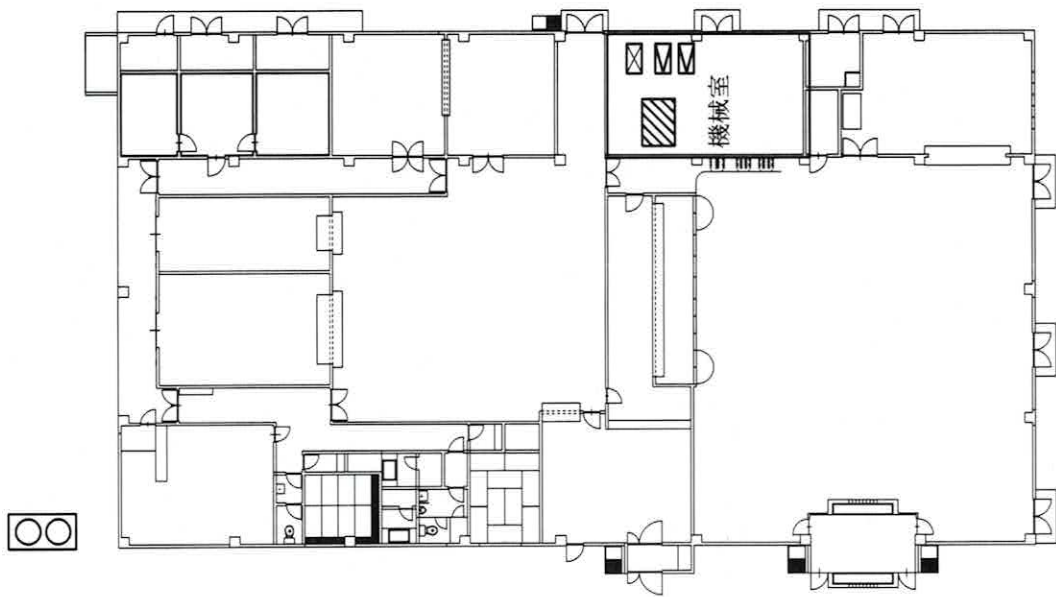
ACP-□ 天理 : 空冷ヒートポンプマルチ型室内機 17台
 ACP-□ : 空冷ヒートポンプ型室外機 3台





役務件名	空調設備保守点検及びフロン漏洩点検		
図面名称	107号本庁舎平面図		
所 属	山口駐屯地業務隊管理科	図面番号	12/16



ACP-D
天理 : 空冷ヒートポンプ型室内機 23台 ACP-D : 水蓄熱式空冷ヒートポンプ型室外機 4台 蓄 : 水蓄熱槽 4台
ACP-E : 空冷ヒートポンプ型室外機 5台
 ※ACP-C, D室外機は屋上に設置

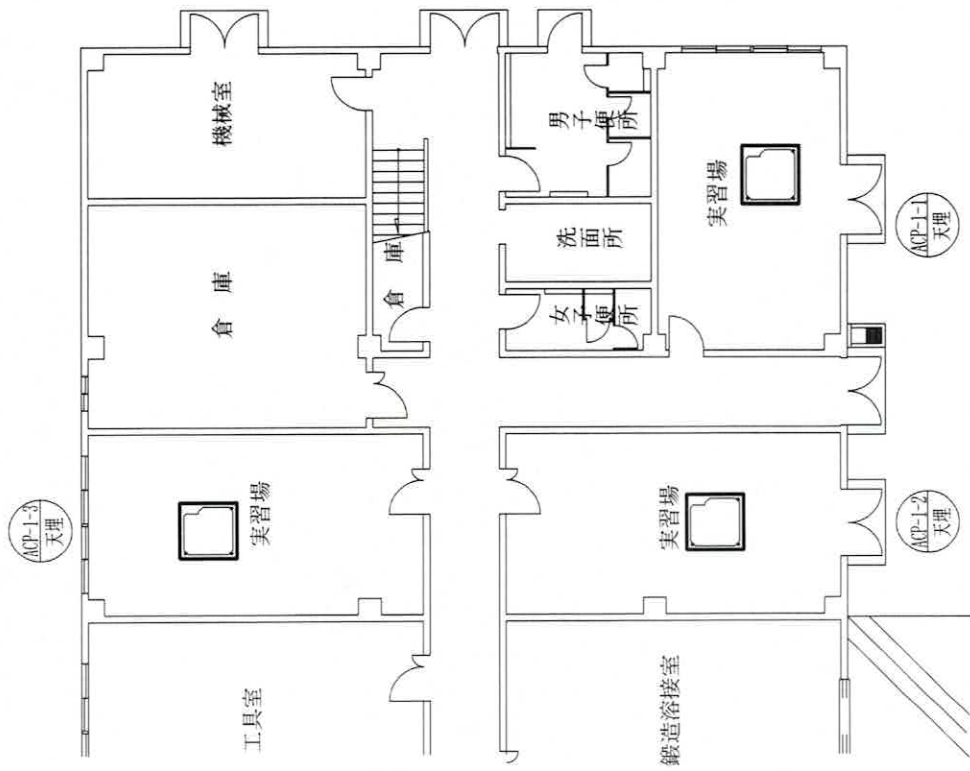
役務件名	空調設備保守点検及びびフロム漏洩点検		
図面名称	120号厚生センター平面図		
所 属	山口駐屯地業務隊管理科	図面番号	13/16



-  ファンユニット 1台
-  エアコン型空気調和機 1台
-  冷温水ホコリ 2台
-  送風機 1台

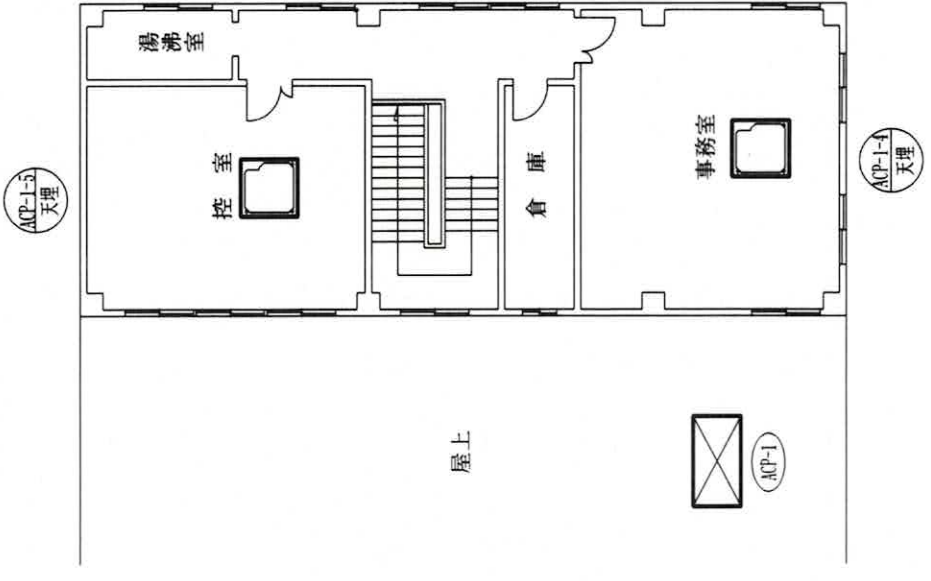
128号食厨平面図 S=1/400

役務件名	空調設備保守点検及びフロン漏洩点検		
図面名称	128号食厨平面図		
所属	山口駐屯地業務隊管理科	図面番号	14/16



ACP-1-2 天理 : 空冷式パッケージエアコン室内機 5台 (ACP-D) : 空冷式パッケージエアコン室外機 1台

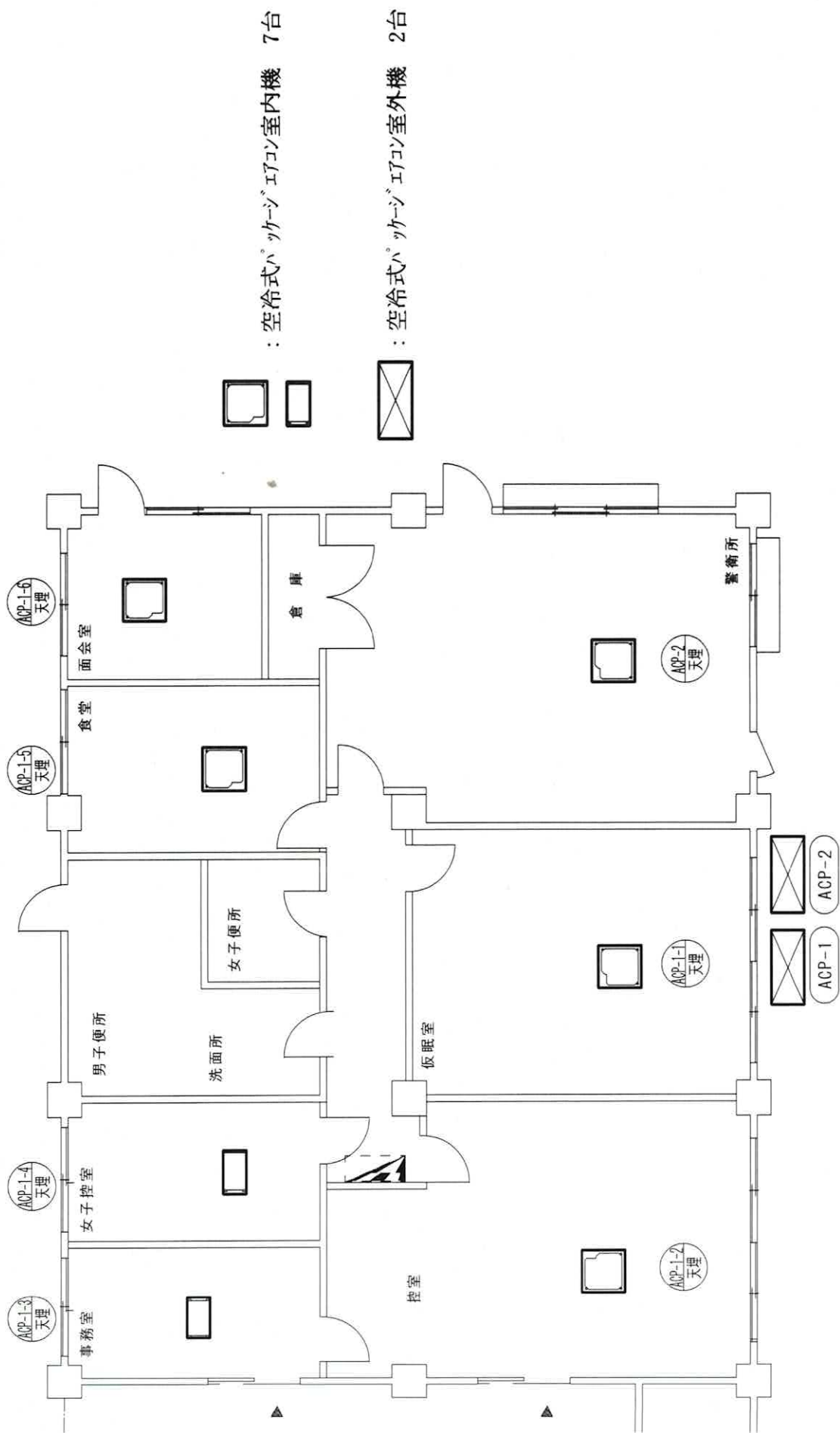
1階平面図



2階平面図

132号車両整備実習場平面図 S=1/200

役務件名	空調設備保守点検及びフロンの漏洩点検		
図面名称	132号車両整備実習場平面図		
所 属	山口駐屯地業務隊管理科	図面番号	15/16



役務件名	空調設備保守点検及びフロン漏洩点検		
図面名称	130号警衛所平面図		
所 属	山口駐屯地業務隊管理科	図面番号	16/16

132号車両整備実習場平面図 S=1/200

