

公 告

分任契約担当官
陸上自衛隊日本原駐屯地
第356会計隊日本原派遣隊長 福島 壮礎

以下のとおり一般競争入札を実施するので、「入札及び契約心得」及び「契約条項」を承知のうえ参加されたい。

1 入札事項

契約実施計画番号	調 達 要 求 番 号	物 品 番 号	仕 様 書 番 号				
6QHU1NK00050	6RRX1AV0050 0001						
品名 または 件名							
日本原（8）空調設備保守点検							
部品番号 または 規格							
仕様書のとおり							
使用器材名							
数 量	単 位	銘 柄	使 用 期 限 等	グ ル ー プ	指 定	検 査	包 装
1.00	ST						
納地または工事場所				引 渡 場 所			
日本原駐業				日本原駐屯地 業務隊			
搬 入 場 所				納 期 また は 工 期			
管理科 大田技官（317）				令和9年3月31日（水）			

2 競争参加資格

次のいずれかであること
全省庁統一資格の「役務の提供等」に係る等級がA、B、C、D等級であること
ただし、細部は注意事項による。

3 契約条項を示す場所

陸上自衛隊日本原駐屯地 第356会計隊日本原派遣隊 契約班窓口

4 説明会及び入札執行の日時場所

説明会日時場所：実施しない。
入札日時場所：令和8年4月24日（金）10時00分 会計隊入札室

5 保証金

入札保証金：免除 契約保証金：免除

6 落札決定方式及び契約方式

落札決定方式：総品目総額 契約方式：一般競争

7 注意事項

(1) 適用する契約条項

駐屯地用標準契約の下記の条項を適用する。

ア 基本契約条項

役務請負契約条項

イ 特約条項

(ア) 談合等の不正行為に関する特約条項

(イ) 暴力団排除に関する特約条項

(2) その他

別紙のとおり

1 競争に参加する者に必要な資格に関する事項

- (1) 予算決算及び会計令第 70 条の規定に該当しない者であること。なお、未成年者、被保佐人又は被補助人であって、契約締結のために必要な同意を得ている者は、同条中、特別の理由がある場合に該当する。
- (2) 予算決算及び会計令第 71 条の規定に該当しない者であること。
- (3) 全省庁統一資格登録手続きを完了した者のうち、令和 7, 8, 9 年度「役務の提供等」の登録格付「D」級以上に格付けされ、中国地域の競争参加資格を有する者。
- (4) 付紙「装備品等及び役務の調達に係わる指名停止等」に該当しないものであること。
- (5) 契約担当官等から指名停止の措置を受けている期間中の者でないこと。

2 保証金等に関する事項

- (1) 入札保証金は免除（但し、落札者が「入札及び契約心得」に従って契約の締結手続きをしない場合には、落札者が契約締結に応じないものとみなし、落札価格の 100 分の 5 に相当する金額を違約金として徴収する。）
- (2) 契約保証金は免除（但し、契約者が契約の適切な履行をしない場合は、契約金額の 100 分の 10 以上の金額を違約金として徴収する。）

3 入札の無効

- (1) 第 1 項で示した競争に参加する者に必要な資格のない者のした入札
- (2) 入札開始時刻に遅れたものによる入札
- (3) 入札に関する条項に違反した入札
- (4) 入札金額、入札者の氏名及び押印された印影が判別し難い入札
- (5) 電報・電話・FAX による入札
- (6) 暴力団排除に関する誓約を実施していない者の入札及び誓約に虚偽があった場合又は誓約に反する事態が生じた場合

4 入札書の提出

郵便による入札については、令和 8 年 4 月 23 日（木）12 時 00 分必着とする。その際、封筒には「入札件名」及び「入札執行日時」を明記して下さい。また、事前に郵便による入札の申し出を会計隊契約班まで行うとともに、必ず便着の確認をして下さい。

5 落札決定方式

- (1) 総品目総額。
- (2) 落札決定については、予定価格の範囲内で最低の価格をもって申込をした者を落札者とする。なお、落札となるべき同価の入札をした者が2人以上ある場合は、抽選により落札者を決定する。
- (3) 落札決定に当たっては、入札書に記載された当該金額の10%に相当する額を加算した金額を持って落札金額とするので、各入札者は消費税に係る課税事業者であるか免税事業者であるかを問わず見積もった金額の110分の100に相当する金額を入札書に記載すること。

6 契約書の作成

落札決定後に遅滞なく作成する(ただし契約金額が250万円に満たない場合は請書に代えることができるものとする)。

7 その他

- (1) 契約の成立時期については落札者を決定したときとする。
- (2) 入札に参加する者は入札書に次の文面を記載するものとする。

「当社(私(個人の場合)、当団体(団体の場合))は「入札及び契約心得」に示された暴力団排除に関する誓約書に定める事項について誓約します。」

「上記の公告又は通知に対して「入札及び契約心得」及び「標準契約書等」の契約条項等を承諾のうえ入札見積いたします。」
- (3) 代理人をもって入札に参加する場合は、委任状(様式任意)を提出すること。
- (4) 1回の入札で落札決定できない場合には、直ちに再度入札を実施する。ただし、初度入札で郵便による入札参加者があった場合の再度の入札時期は別示する。
- (5) 入札に参加を希望する場合は、下記本項第6号の「入札及び契約に関する問い合わせ先」に電話にて連絡すること。
- (6) 入札及び契約事項に関する問い合わせ先

〒708-1325

岡山県勝田郡奈義町滝本官有無番地 陸上自衛隊日本原駐屯地 第356会計隊日本原派遣隊 契約班 (担当:折口)

TEL0868-36-5151(内線346) FAX0868-36-2198(直通) mail アドレス ma421fin-ma@inet.gsdf.mod.go.jp

8 公告掲示場所

- (1) 掲示場所: 日本原駐屯地第356会計隊日本原派遣隊
中部方面会計隊ホームページ <https://www.mod.go.jp/gsdf/mae/mafin/>

装備品等及び役務の調達に係わる指名停止等

- 1 大臣官房衛生監、防衛政策局長、防衛装備庁長官又は陸上幕僚長から「装備品等及び役務の調達に係る指名停止措置等の要領」に基づく指名停止の措置を受けている期間中の者でないこと。
- 2 前号により現に指名停止を受けている者と資本関係又は人的関係のある者であつて、当該者と同種の物品の売買又は製造若しくは役務請負について防衛省と契約を行おうとする者でないこと。
- 3 原則、現に指名停止を受けている者の下請負については認めない。ただし、真にやむを得ない事由を該当する省指名停止権者が認めた場合には、この限りでない。

4 第2号の「資本関係又は人的関係にある」場合とは、次に定める基準のいずれかに該当する場合をいう。

(1) 資本関係がある場合

次のア又はイに該当する二者の場合。ただし、アについては子会社（会社法（平成17年法律第86号）第2条第3号及び会社法施行規則（平成18年法務省令第12号）第3条の規定による子会社をいう。以下同じ。）又は、イについて子会社の一方が会社更正法（昭和27年法律第172号）第2条第7項に規定する更正会社（以下「更正会社」という。）又は民事再生法（平成11年法律第225号）第2条第4号に規定する再生手続（以下「再生手続」という。）が存続中の会社である場合を除く。

ア 親会社（会社法第2条4号及び会社法施行規則第3条の規定による親会社をいう。以下同じ。）と子会社の関係にある場合。

イ 親会社を同じくする子会社同士の関係にある場合。

(2) 人的関係がある場合

次のア又はイに該当する二者の場合。ただし、アについては、更正会社又は再生手続存続中の会社である場合は除く。

ア 一方の会社の役員（常勤又は非常勤の取締役、会計参与、監査役、執行役、理事、監事その他これらに準ずる者をいい、社外役員を除く。以下の号において同じ。）が、他方の会社の役員を現に兼ねている場合。

イ 一方の会社の役員が、他方の会社の会社更正法第67条第1項又は民事再生法第64条第2項の規定により選任された管財人を現に兼ねている場合。

ウ(1)及び(2)に掲げる場合のほか、資本構成又は人的構成において関連性のある一方の会社による落札が他方の会社に係る指名停止等の措置の効果を事実上減殺するなど(1)又は(2)に掲げる場合と同視し得る資本関係又は人的関係があると認められる場合。

仕様書

仕様書番号		承認年月日	
調達要求番号		作成部隊	業務隊管理科営繕班
工事件名	日本原（８）空調設備保守点検	作成年月日	令和８年４月６日

- 1 役務件名
日本原（８）空調設備保守点検
- 2 役務場所
岡山県津勝田郡奈義町 陸上自衛隊日本原駐屯地
11号隊舎、66号隊舎、45号庁舎、87号厚生センター
89号食厨、94号装輪整備工場、100号警衛所、105号車両整備工場

- 3 役務期間
契約締結日 ~ 令和9年3月31日

- 4 実施概要
- (1) 本作業は、上記に示す駐屯地内にある建物内部の空調設備の冷・暖房開始前保守点検を実施する。また、役務期間中における保守対象空調設備等の不具合・故障時の緊急対応を行い、状況判断及び見積または軽微な修繕を実施する。
- (2) 空調設備冷房開始前及び乾燥設備等保守点検（機械細部規格等は、別図参照）

名称	設置場所							合計
	11号	66号	45号	89号	94号	100号	105号	
水冷ウォーターテリングユニット		1基						1基
冷温水機ユニット	1基							1基
冷却塔		1基						1基
ファンコイルユニット(床置き)	56台							56台
ファンコイルユニット(天井カセット)	10台							10台
水冷ポンプ		1台						1台
冷却水ポンプ		1台						1台
制御システム	1式	1式		1式				3式
パッケージ型空調和装置	14基		6基	14基	17基	9基	18基	78基
片吸込みシロッコファン				13基				13基
還水圧送ポンプ				2基	2基			4基
冷温水ポンプ	2基							2基
真空給水ポンプ				1基			1基	2基
還水タンク				1基	1基			2基
フラッシュタンク	1基			1基	1基		1基	4基
蒸気ヘッダー				1基	1基		1基	3基
ドレンヘッダー				1基				1基
氷蓄熱ユニット	1基						2基	3基
フロン排出抑制法に伴う定期点検	2基	1基			1基			4基

(3) 空調設備暖房開始前及び乾燥設備等保守点検（機械細部規格等は、別図参照）

名称	設置場所							合計	
	11号	66号	45号	87号	89号	94号	100号		105号
蒸気ヘッダー	1基	1基							2基
冷温水ヘッダー	2基	2基							4基
膨張タンク	1基	2基							3基
温水ポンプ					1基				1基
給湯循環ポンプ	2基	2基							4基
排水水中ポンプ					1基				1基
真空給水ポンプ	1基	1基						1基	3基
冷温水機ユニット	1基								1基
冷温水ポンプ	2基								2基
ユニットヒーター	4基	6基							10基
コンベクター	20基	15基					4基	4基	43基
パネルヒータ暖房機	2基								2基
制御システム	1式	1式				1式			3式
パッケージ型空調和装置	14基		6基	24基	14基	17基	9基	18基	102基
片吸込みシロッコファン					13基				13基

6 一般事項

- (1) 本作業は、本仕様書・図面によるほか次の基準及び関係諸規則に基づき実施すること。
- ア 公共建築工事標準仕様書（電気設備工事編）
 - イ 公共建築工事標準仕様書（機械設備工事編）
 - ウ 建築保全業務共通仕様書
- (2) 本作業は、丁寧かつ確実に実施すること。
- (3) 請負者は、作業実施に先立ち監督官と協議のうえ、実施体制及び作業工程表を作成し、着手の1週間前までに監督官に提出、承認を得た後に作業を実施すること。
- (4) 請負者は、着手前・作業中（工程毎、特に隠蔽部分）・完了後及び監督官の指示する箇所において写真撮影を実施すること。また写真は、作業完了後速やかにA4版写真帳に整理のうえ完了後速やかに提出する。
- (5) 作業は請負者の責任施工とし、作業に際し既存施設等に損害・損傷等を与えた場合については速やかに復旧すること。
- (6) 作業に際し、仕様書・図面に明記なき事項であっても、作業上当然必要と考えられる事項及び監督官が軽微な作業事項を命じた場合においては、監督官の指示に従い実施すること。
- (7) 作業実施にあたっては、常に整理整頓を行い、危険な場所には必要な安全措置を講じ、事故の防止に努めるとともに、安全管理を作業員全員に徹底させること。
- (8) 作業に必要な工具・計測機器等の器材は、設備機器に付属して設置されているものを除き、請負者の負担とする。
- (9) 作業に必要な電気・水道については、監督官に申し出て、所要の手続きを行い許可する範囲において利用できるものとし、料金は請負業者の負担とする。

件名	日本原（８）空調設備保守点検	図番
図名	仕様書	1/23

7 特記事項

- (1) 作業における実施日については、冷房開始前点検は令和8年5月29日(金)までとし暖房開始前点検については令和8年11月6日(金)までとする。
- (2) 役務期間中、保守対象空調設備等に不具合または故障が生じた際、官側からの連絡により緊急対応を実施するものとする。不具合等の状況に応じて官側と協議のうえ軽微な補修を実施、または見積りを行う。
- (3) 作業に関する細部点検内容等については別表のとおりとする。なお、作業において、表示灯・パッキン・シール・バルブ・Vベルト等消耗部品類の不具合箇所については請負業者の負担により整備・取替を実施すること。ただし、特殊部品の交換・作業等を要するものについては速やかに監督官に報告し、協議すること。
- (4) 請負者は各保守点検終了後、特記事項内容に基づき建築保全業務報告書作成の手引き及び関係法令等をもとに点検結果報告書を作成し、速やかに監督官に提出すること。

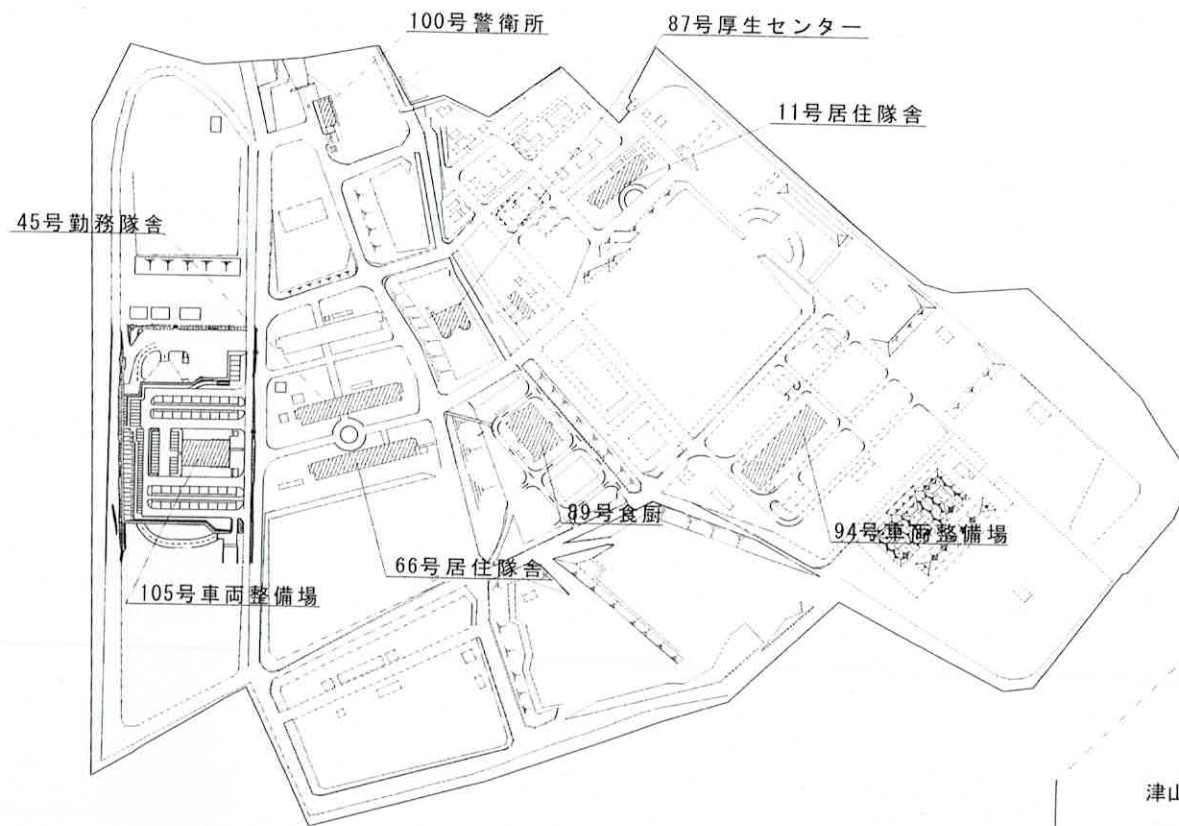
8 検査

各作業終了後、作業現場周辺の後片付け及び清掃を行ったうえで監督官に報告し、現場代理人立会のもと検査官の実施する検査を受け、合格をもって作業完了とする。なお手直し事項が生じた場合は、手直し完了後再検査を受け合格をもって作業完了とする。

9 提出書類

- (1) 作業工程表(契約後速やかに)
- (2) 現場代理人指名(変更)通知書・略歴書(契約後速やかに)
- (3) 着手届(着手前)
- (4) 完了届(完了後速やかに)
- (5) 作業写真(完了後速やかに、A4版写真帳に整理して提出)
- (6) 点検結果報告書(完了後速やかに)
- (7) 作業日誌・作業打合わせ簿(完了後速やかに・その都度)
- (8) その他指示された書類

件名	日本原(8)空調設備保守点検	図番
図名	仕様書	2/23



駐屯地配置図



案内図



件名	日本原(8)空調設備保守点検	図番
図名	案内図・配置図	3/23

10 冷房開始前 保守点検業務一覧表（共通）

区分	保守点検対象項目	点検内容
冷房運転 開始業務 (1回/年)	切替	1 冷房用運転への切替・試運転
	水冷チリングユニット 冷温水機ユニット	1 機械外観清掃・点検
		2 計器類及び保安回路の清掃点検・作動状況確認
		3 冷媒ガス圧力・温度測定及び漏洩調査
		4 冷水・冷却水出入口における水温の測定・点検
		5 フロン排出抑制法にかかる定期点検等
	冷却塔、膨張タンク	1 内外部清掃・点検・薬品洗浄
		2 冷却循環水系統・補給水設備作動状況点検確認
		3 計器類の清掃点検・作動状況確認
		4 散水装置及び給水装置点検・作動状況確認
5 水槽内及びストレーナー一部洗浄		
ファンコイルユニット	1 エアフィルターの清掃点検	
蒸気熱源	1 配管接続部・弁類等の漏洩点検 2 熱交換器の外部清掃・腐食・漏洩状況確認 3 蒸気トラップの作動状況確認	
冷水ポンプ 冷却水ポンプ	1 電動機・モーター・ポンプ外部清掃点検・作動状況確認 2 ポンプグランド部・軸受け部の調整点検 3 電気系統の清掃点検・作動状況確認 4 運転状況・振動等据付状況点検確認	
	1 機器内外部清掃・点検 2 温度調節器等のモード切替・調整 3 電動弁等の点検・作動状況確認 4 設置各機器の絶縁・設置・電流・電圧各測定 (電気設備工事共通仕様書に基づく測定)	
パッケージ型空気調節装置	1 機器内外部清掃・点検（付属弁類等含む） 2 冷凍及び送風機各部の清掃点検・作動状況確認 3 冷媒配管漏洩及び冷媒量の点検確認 4 フロン排出抑制法にかかる定期点検等	
付帯設備・共通事項	1 機械室内部の空調機関連配管・付属機器等の清掃点検及び機器の作動状況確認 2 設置各機器関連設備の清掃点検・作動状況及び異常の有無の確認 3 各機器の運転状況・振動等据付状況点検確認	

区分	保守点検対象項目	点検内容		
冷房運転 開始業務 (1回/年)	還水圧送ポンプ 冷温水ポンプ 冷却水ポンプ	1 電動機・ポンプ外部清掃点検・作動状況確認 2 ポンプメカニカルシール部・軸受け部の調整点検 3 操作スイッチ類の作動状況点検確認 4 運転状況・振動等据付状況点検確認		
		真空給水ポンプ	1 電動機・ポンプ外部清掃点検・作動状況確認 2 ポンプグランド部・軸受け部の調整点検 3 操作スイッチ類の作動状況点検確認 4 運転状況・振動等据付状況点検確認	
			還水タンク クッションタンク フラッシュタンク	1 内外部清掃・点検 2 付属品の作動点検・清掃 3 計器類の清掃点検・作動状況確認 4 液面制御装置等の作動状況点検確認
				蒸気ヘッダー ドレンヘッダー
	片吸込みシロッコファン			
		パッケージ型 空気調節装置 (KHP20空調機室外機)		
			氷蓄熱ユニット	1 基礎固定部点検・清掃 2 タンク外面点検清掃 3 氷生成装置熱交換器の点検清掃
				フロン排出 抑制法点検 (1回/3年)

件名	日本原（8）空調設備保守点検	図番
図名	業務一覧表（全建物共通）	4/23

11 暖房開始前 保守点検業務一覧表 (共通)

区 分	保守点検対象項目	点 検 内 容
暖房運転 開始業務 (1回/年)	切替	1 暖房用運転への切替・試運転
	水冷チリングユニット 冷温水機ユニット	1 暖房用運転への切替・試運転 2 機械外観清掃・点検 3 計器類及び保安回路の清掃点検・作動状況確認
	蒸気熱源	1 配管接続部・弁類等の蒸気漏洩点検 2 熱交換器の外部清掃・腐食・漏洩状況確認点検 3 蒸気トラップの作動状況確認
	真空給水ポンプ 排水水中ポンプ 冷温水ポンプ	1 電動機・ポンプ外部清掃点検・作動状況確認 2 ポンプグランド部・軸受け部の調整点検 不良時、グランドパッキン交換 3 操作スイッチ類の作動状況点検確認 4 運転状況・振動等据付状況点検確認
	給湯循環ポンプ	1 電動機・ポンプ外部清掃点検・作動状況確認 2 ポンプメカニカルシール部・軸受け部の調整点検 3 操作スイッチ類の作動状況点検確認 4 運転状況・振動等据付状況点検確認
	コンベクター ユニットヒーター	1 機器外部清掃点検・蒸気漏洩点検 2 蒸気トラップの作動状況確認 3 機器表面温度測定・調整
	制御システム	1 機器外部清掃点検・蒸気漏洩点検 2 温度調節器等のモード切替・調整 3 電動弁等の点検・作動状況確認 4 設置各機器の絶縁・設置・電流・電圧各測定 (電気設備工事共通仕様書に基づく測定)
	パッケージ型 空気調節装置	1 機器内外部清掃・点検 2 温度調節サーモの点検・作動状況確認調整 3 運転状況・異常音・異常振動の点検確認
	パッケージ型 空気調節装置 (KHP20空調機室外機)	1 機器内外部清掃・点検 (付属弁類等含む) 2 エンジン及び圧縮機各部の清掃点検・作動状況確認 3 温度調節サーモの点検・作動状況確認調整 4 運転状況・異常音・異常振動の点検確認
	片吸込みシロッコファン	1 機械外観清掃・点検 2 操作スイッチ類の作動状況点検確認 3 フィルタの点検清掃 4 Vベルトの点検 5 軸受部の点検及びグリス補給
	付帯設備・共通事項	1 機械室内部の空調機関連配管・付属機器等の清掃 点検及び機器の作動状況確認 2 設置各機器関連設備の清掃点検・作動状況及び異 常の有無の確認

件 名	日本原 (8) 空調設備保守点検	図 名
図 名	業務一覧表 (全建物共通)	5/23

機 器 一 覧 表 (1 1 号 隊 舎)

1 空調設備機器表

記号	品名	仕様	数量	備考	記号	品名	仕様	数量	備考
AHP	冷温水機ユニット	冷凍能力150kW・加熱能力126kW ダイキン工業 UWVY1500B6C 冷媒R407C 圧縮機出力37kW・送風機 1.0kW×4台	1	3φ200V-35.7kW フロン点検	ACP-1-5	マルチエアコン (室内機)	天井カセット型 (2方向吹出し) 冷房能力1.9kW・暖房能力1.8kW ダイキン工業 FXYCP22MA	1	1階医務室 (更衣室)
PCH	冷温水循環ポンプ	片吸込渦巻型65A×460L/min×28m 川本製作所 GEL656M4ME5.5	2	3φ200V-5.5kW	ACP-1-6	マルチエアコン (室内機)	天井カセット型 (2方向吹出し) 冷房能力2.1kW・暖房能力1.1kW ダイキン工業 FXYCP22MA	1	1階医務室 (歯科医官室)
PV	真空給水ポンプ	エゼクター式 進栄技研JVT2AⅡ/60/SD 真空ポンプ 120L/min×-60kPa 給水ポンプ 50L/min×140kPa	1	3φ200V-0.75×2	ACP-1-7	マルチエアコン (室内機)	天井カセット型 (2方向吹出し) 冷房能力7.4kW・暖房能力2.4kW ダイキン工業 FXYCP80MA	1	1階医務室 (歯科技工室)
TE-1	空調用膨張タンク	開放式膨張水槽TE-100 森松工業 容量100L	1		ACP-1-8	マルチエアコン (室内機)	天井カセット型 (2方向吹出し) 冷房能力2.9kW・暖房能力0.9kW ダイキン工業 FXYCP36MA	1	1階医務室 (処置室)
TF	フラッシュタンク	SGP(黒)100φ×900L エヌ・ワイ・ケイ	1		ACP-1-9	マルチエアコン (室内機)	天井カセット型 (2方向吹出し) 冷房能力1.5kW・暖房能力1.2kW ダイキン工業 FXYCP22MA	1	1階医務室 (待合室)
HCHS	冷温水ヘッド(往)	SGP(黒)150φ×1,945L エヌ・ワイ・ケイ	1		ACP-1-10	マルチエアコン (室内機)	天井カセット型 (2方向吹出し) 冷房能力3.1kW・暖房能力2.6kW ダイキン工業 FXYCP36MA	1	1階医務室 (健康管理室)
HCHR	冷温水ヘッド(還)	SGP(黒)150φ×1,945L エヌ・ワイ・ケイ	1		ACP-1-11	マルチエアコン (室内機)	天井カセット型 (2方向吹出し) 冷房能力2.2kW・暖房能力1.0kW ダイキン工業 FXYCP22MA	1	1階医務室 (科長室)
HS	蒸気ヘッド	SGP(黒)200φ×2,565L エヌ・ワイ・ケイ	1		ACP-1-12	マルチエアコン (室内機)	天井カセット型 (4方向吹出し) 冷房能力6.1kW・暖房能力1.2kW ダイキン工業 FXYFP71MD	1	1階医務室 (事務室・受付)
HA	エア抜きヘッド	SGP(黒)100φ×1,000L	1		ACP-1-13	マルチエアコン (室内機)	天井カセット型 (2方向吹出し) 冷房能力6.1kW・暖房能力1.2kW ダイキン工業 FXYCP71MA	1	1階医務室 (事務室・受付)
TI-1	パッケージ型 空調調和機 (蓄熱ユニット)	氷蓄熱ユニット 冷房能力56.0kW・暖房能力50.0kW ダイキン工業 TSSP560P	1		CR-2	ファンコンベクター	天井露出型 蒸気圧力35kPa 昭和鉄工 DS-21SK	12	
ACP-1	マルチエアコン (室外機)	氷蓄熱式空気熱源ヒートポンプ式 冷房能力46.7kW・暖房能力27.6kW ダイキン工業 RSYF560P	1	フロン点検	CR-4	ファンコンベクター	天井露出型 蒸気圧力35kPa 昭和鉄工 DS-41SK	8	
ACP-1-1	マルチエアコン (室内機)	天井カセット型 (2方向吹出し) 冷房能力1.4kW・暖房能力1.6kW ダイキン工業 FXYCP22MA	1	1階医務室 (暗室)	UH	ユニットヒーター	H型(ルバー付) 蒸気圧力35kPa 昭和鉄工 V-100(1~3階)、V-200(4階)	4	1~4階乾燥室
ACP-1-2	マルチエアコン (室内機)	天井カセット型 (2方向吹出し) 冷房能力1.3kW・暖房能力1.2kW ダイキン工業 FXYCP22MA	1	1階医務室 (操作室)	EH-1	パネルヒーター暖房機	壁掛式電気暖房機パネルヒーター横型タイプ 日本シース販売 DP-A150P 最大発熱量1.5kW	1	1階医務室 (便所(女))
ACP-1-3	マルチエアコン (室内機)	天井カセット型 (2方向吹出し) 冷房能力3.4kW・暖房能力3.5kW ダイキン工業 FXYCP36MA	1	1階医務室 (カンセリング室)					
ACP-1-4	マルチエアコン (室内機)	天井カセット型 (1方向吹出し) 冷房能力2.8kW・暖房能力3.2kW ダイキン工業 FXYKP28BA	1	1階医務室 (無響音室)					

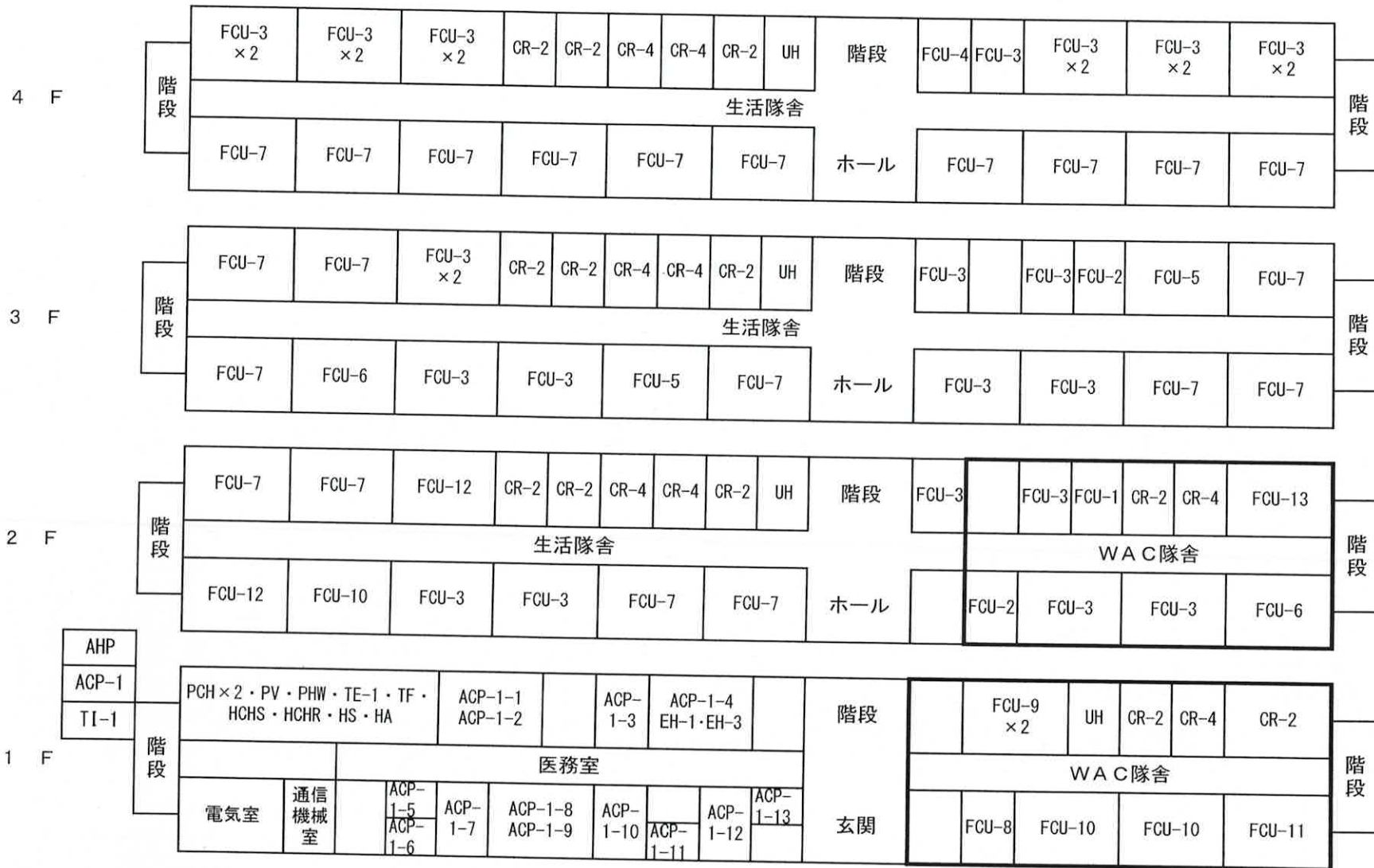
件名	日本原(8)空調設備保守点検	図番
図名	案内図・配置図	6/23

機 器 一 覧 表 (1 1 号 隊 舎)

記 号	品 名	仕 様	数 量	備 考
EH-3	ファンヒータ暖房機	天吊型電熱ファンヒータ-天吊タイプ 日本シズ 販売 DFS-400PU 最大発熱量4.0kW	1	1階医務室 (便所(男))
PHW-1	給湯循環ポンプ	川本 PSS2-256-0.15T 出力0.15kw 電圧200V	1	1階機械室
PHW-2	給湯循環ポンプ	川本 GEK406M4ME1.5 出力1.5kw 電圧200V	1	1階機械室
FCU-1	ファンコイルユニット	床置型 水量5.0L/min 昭和鉄工 CF-31N2V	1	
FCU-2	ファンコイルユニット	床置型 水量7.0L/min 昭和鉄工 CF-42N2V	2	
FCU-3	ファンコイルユニット	床置型 水量9.0L/min 昭和鉄工 CF-62N2V	27	
FCU-4	ファンコイルユニット	床置型 水量10.0L/min 昭和鉄工 CF-62N2V	1	
FCU-5	ファンコイルユニット	床置型 水量11.0L/min 昭和鉄工 CF-62N2V	2	
FCU-6	ファンコイルユニット	床置型 水量12.0L/min 昭和鉄工 CF-62N2V	2	
FCU-7	ファンコイルユニット	床置型 水量13.0L/min 昭和鉄工 CF-84N2V	21	
FCU-8	ファンコイルユニット	天井カセット型(2方向吹出し) 水量6.0L/min 昭和鉄工 CF-CX31V	1	
FCU-9	ファンコイルユニット	天井カセット型(2方向吹出し) 水量7.0L/min 昭和鉄工 CF-CX42V	2	
FCU-10	ファンコイルユニット	天井カセット型(2方向吹出し) 水量9.0L/min 昭和鉄工 CSR-CX62V	3	
FCU-11	ファンコイルユニット	天井カセット型(2方向吹出し) 水量10.0L/min 昭和鉄工 CSR-CX62V	1	
FCU-12	ファンコイルユニット	天井カセット型(2方向吹出し) 水量13.0L/min 昭和鉄工 CSR-CX83V	2	
FCU-13	ファンコイルユニット	天井カセット型(2方向吹出し) 水量15.0L/min 昭和鉄工 CSR-CX83V	1	

件 名	日本原(8)空調設備保守点検	図 番
図 名	案内図・配置図	7/23

11号隊舎平面図 (空調設備図)



件名	日本原(8)空調設備保守点検	図番
図名	11号隊舎平面図 (空調設備図)	8/23

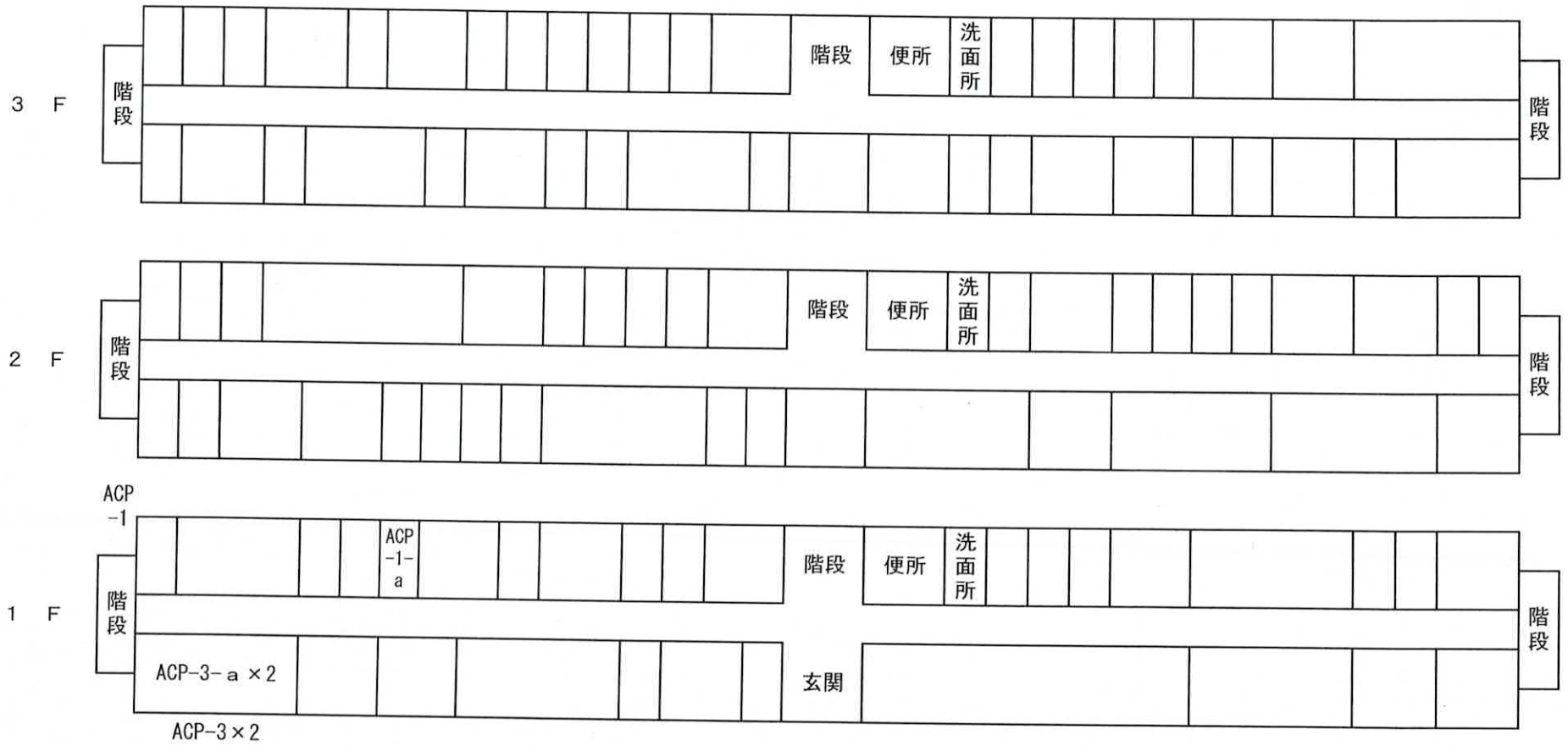
機 器 一 覧 表 (4 5 号 隊 舎)

1 空調設備機器表

記 号	品 名	仕 様	数 量	備 考
ACP-1-a	パッケージ型 空調機	送風機用電動機出力 1.50KW	1	三菱重工 ASVP2803H
ACP-1	パッケージ型 空調機 (室外機)	冷房能力 25.0kw 暖房能力 28.0kw 3φ200V-60Hz・冷媒R410A 圧縮機用電動機出力 5.56KW 送風機用電動機出力 0.144KW×2	1	加湿器、補助 電熱器付 三菱重工 AUCVP2803HB
ACP-3-a	パッケージ型 空調機	空冷ヒートポンプ式パッケージエアコン 三菱電機 MPC-RP160KA	2	三菱電機 PC-RP140KAL19
ACP-3	“ (室外機)	空冷ヒートポンプ式パッケージエアコン MPUZ-WRP160HA6	2	三菱電機 PUZ- ERMP140LA13

件 名	日本原(8)空調設備保守点検	図 番
図 名	機器一覧表(45号隊舎)	9/23

4 5 号 隊 舎 平 面 図 (空 調 設 備 図)



件 名	日本原 (8) 空 調 設 備 保 守 点 検	図 番
図 名	4 5 号 隊 舎 平 面 図 (空 調 設 備 図)	10/23

機 器 一 覧 表 (6 6 号 隊 舎)

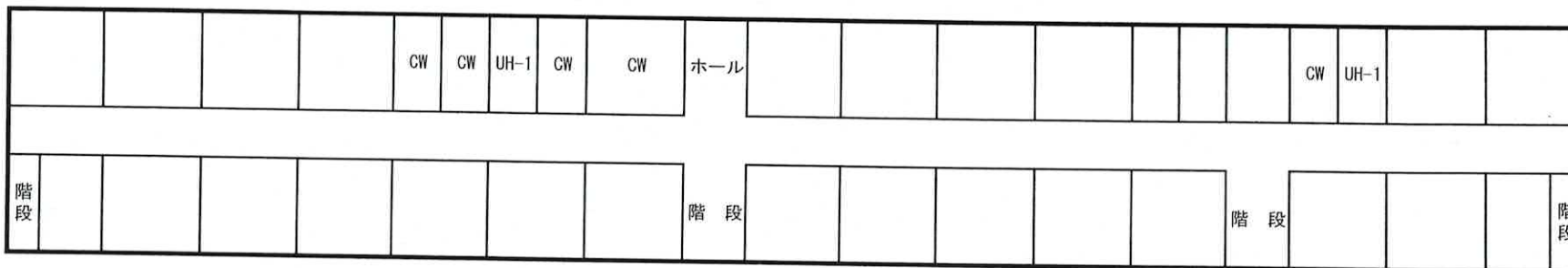
1 空調設備機器表

記 号	品 名	仕 様	数 量	備 考
RR-1	水冷チリング ユニット	冷房能力 160,000kcal/h・冷媒 R-22 東芝キャリア 30HK060・冷水量 540L/min 冷却水量 700L/min	1	3φ200V- 49.5KW フロン点検
CT-1	冷 却 塔	冷房能力 208,000kcal/h 荏原シンワ SBC-60ES・冷却量 700L/min	1	3φ200V-1.5KW
HE-1	熱交換器	交換熱量 227,000kcal/h 蒸気量 425kg/h・温水循環量 540L/min 常用使用圧力(本体) 2.00kgf/cm ²	1	
PV-1	真空給水ポンプ	複式 EDR: 700m ³ ・神野製作所 GAB286B 真空ポンプ 3φ200V-0.4KW×2-0.14cm ³ /min 給水ポンプ 3φ200V-0.4KW×2-45L/min	1	
PC-1	冷水ポンプ	多段ポンプ 0.54cm ³ /min×37 テラルキョクトウ M-80-II-2・3φ200V-7.5KW	1	
PH-1	温水ポンプ	"	1	
PCD-1	冷却水ポンプ	渦巻ポンプ 0.70cm ³ /min×15m テラルキョクトウ SJ4 80×65H-63.7-7.5KW	1	
PHW-1	給湯循環ポンプ	テラルキョクトウ LP32A6.25 出力 0.25KW 電圧 200V	2	機械室
PD-1	排水ポンプ	SVC型セミボルテックス水中ポンプ 0.08m ³ /min ×4m テラルキョクトウ 40SVCA-6.25 0.25KW	1	機械室
TE-2	給湯用 膨張タンク	全容量 67L・日立金属 S11-A0059-01	2	1階機械室及 び屋上設置
HS-1	蒸気ヘッダー	200φ×2,100L	1	
HCHS	冷温水ヘッダー(往)	150φ×2,000L	1	
HCHR	冷温水ヘッダー(還)	"	1	
CW	コンベクター	壁掛型・蒸気圧力 0.35kgf/cm ² 木村工業(株)製	15	
UH-1	ユニットヒーター	蒸気圧力 0.35kgf/cm ² ・19,700kcal/h 木村工業(株) 301V-72製	6	

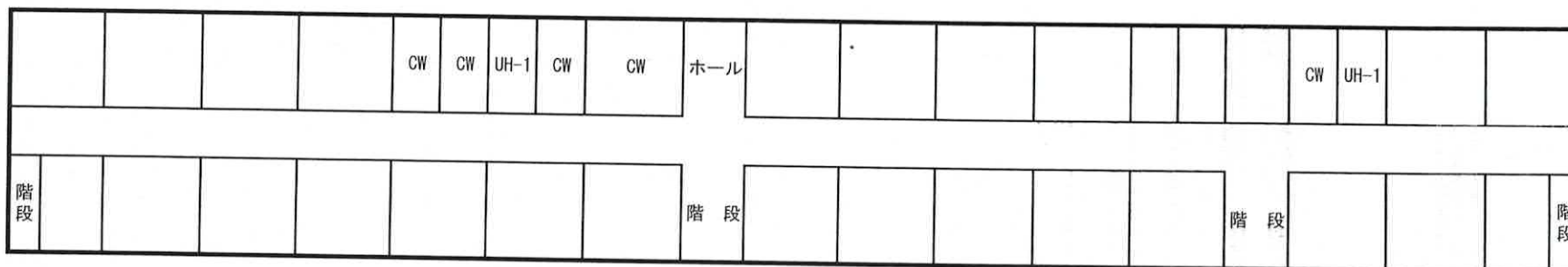
件 名	日本原(8)空調設備保守点検	図 番
図 名	機器一覧表(66号隊舎)	11/23

66号隊舎平面図（空調設備図）

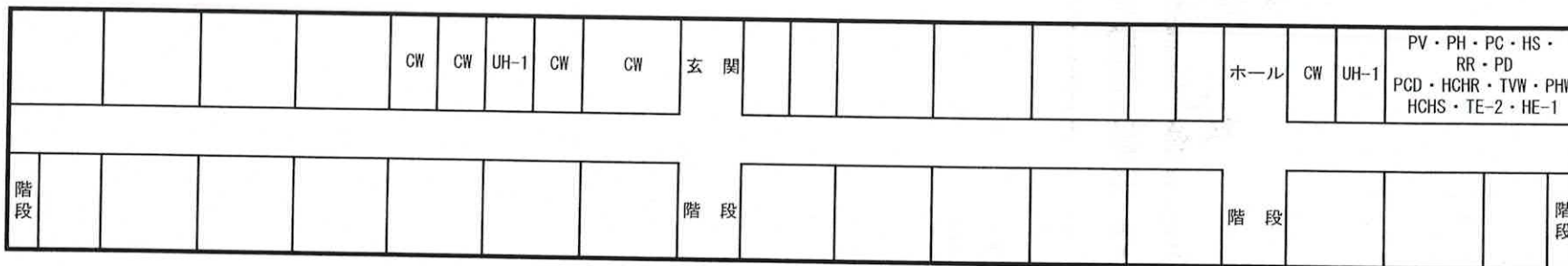
3 F



2 F



1 F



※ CT-1（冷却塔）については、屋外設置

件名	日本原（8）空調設備保守点検	図番
図名	66号隊舎平面図（空調設備図）	12/23

機 器 一 覧 表 (8 7 号 厚 生 セ ン タ ー)

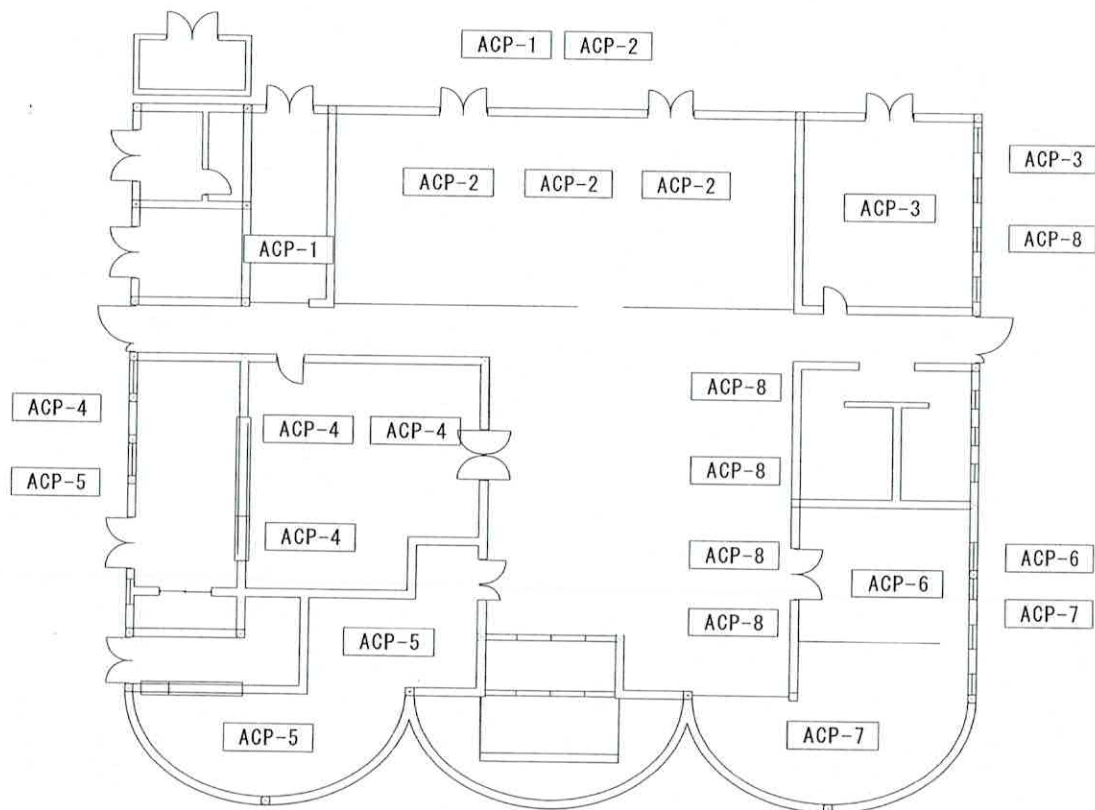
1 空調設備機器表

記号	品 名	仕 様	数量	備 考
ACP-1	パッケージ型 空気調和機 (室外機1) (室内機1)	空冷ヒートポンプ式 天井カセット型(4方向)ベアタイプ(1.5HP相当) 冷房能力 2.5kw 暖房能力 3.2kw 3φ×200v×60Hz 圧縮機(外) 0.65kw 送風機(外) 90w 送風機(内) 53w	2	クリーニング 日立JCH(株) RCI-GP40RSH11
ACP-2	パッケージ型 空気調和機 (室外機1) (室内機3)	空冷ヒートポンプ式 天井カセット型(4方向)同時運転トリプル(8.0HP相当) 冷房能力 9.6kw 暖房能力 12.9kw 3φ×200v×60Hz 圧縮機(外) 4.61kw 送風機(外) 227w+227w 送風機(内) 53w×2	4	売店 日立JCH(株) RCI-GP22RSHG5
ACP-3	パッケージ型 空気調和機 (室外機1) (室内機1)	空冷ヒートポンプ式 天井カセット型(4方向)ベアタイプ(3.0HP相当) 冷房能力 5.8kw 暖房能力 6.8kw 3φ×200v×60Hz 圧縮機(外) 1.70kw 送風機(外) 90w 送風機(内) 53w	2	理髪店 日立JCH(株) RCI-GP8ORSH11
ACP-4	パッケージ型 空気調和機 (室外機1) (室内機3)	空冷ヒートポンプ式 天井カセット型(4方向)同時運転トリプル(6.0HP相当) 冷房能力 13.6kw 暖房能力 12.0kw 3φ×200v×60Hz 圧縮機(外) 3.08kw 送風機(外) 186w 送風機(内) 53w×2	4	食堂 日立JCH(株) RCI-GP160RSHG11
ACP-5	パッケージ型 空気調和機 (室外機1) (室内機2)	空冷ヒートポンプ式 天井カセット型(4方向)同時運転ツイン(5.0HP相当) 冷房能力 11.3kw 暖房能力 12.2kw 3φ×200v×60Hz 圧縮機(外) 2.45kw 送風機(外) 186w 送風機(内) 53w×2	3	喫茶店 日立JCH(株) RCI-GP140RSHP11
ACP-6	パッケージ型 空気調和機 (室外機1) (室内機1)	空冷ヒートポンプ式 天井カセット型(4方向)ベアタイプ(2.0HP相当) 冷房能力 4.0kw 暖房能力 4.9kw 3φ×200v×60Hz 圧縮機(外) 0.92kw 送風機(外) 90w 送風機(内) 53w	2	図書室 日立JCH(株) RCI-G50RSH11
ACP-7	パッケージ型 空気調和機 (室外機1) (室内機1)	空冷ヒートポンプ式 天井カセット型(4方向)ベアタイプ(4.0HP相当) 冷房能力 7.2kw 暖房能力 8.7kw 3φ×200v×60Hz 圧縮機(外) 1.95kw 送風機(外) 186w 送風機(内) 106w	2	談話室 日立JCH(株) RCI-GP112RSH11

記号	品 名	仕 様	数量	備 考
ACP-8	パッケージ型 空気調和機 (室外機1) (室内機4)	空冷ヒートポンプ式 天井ビルトイン型 同時フォー(10.0HP相当) 冷房能力 23.5kw 暖房能力 25.0kw 3φ×200v×60Hz 圧縮機(外) 5.95kw 送風機(外) 227w+227w 送風機(内) 53w×4	5	多目的ホール 日立JCH(株) RCB-GP280RSHW4

件 名	日本原(8)空調設備保守点検	図 番
図 名	機器一覧表(87号厚生センター)	13/23

87号厚生センター平面図(空調設備図)



件名	日本原(8)空調設備保守点検	図番
図名	87号厚生センター平面図(空調設備図)	14/23

機器一覽表 (8 9 号 食 厨)

1 空調設備機器表

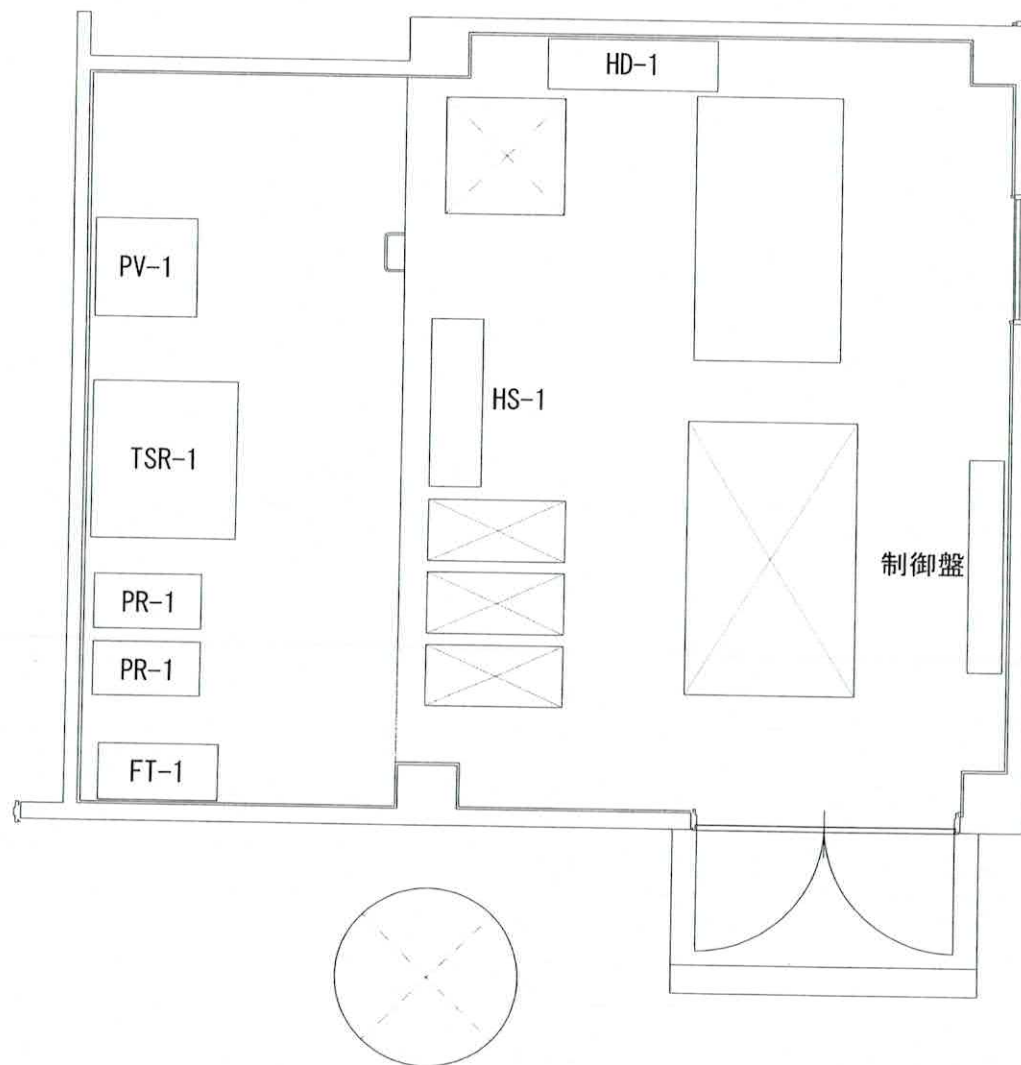
記号	品名	仕様	数量	備考
PR-1	還水圧送ポンプ	型式 片吸込渦巻ポンプ (メカニカルシー) 能力 40φ×50ℓ/min×170KPa	2	機械室
PV-1	真空給水ポンプ	型式 複式 相当放熱面積 800㎡ 真空ポンプ 90ℓ/min×-250mmaq 給水ポンプ 30ℓ/min×1.2kg/cm ²	1	機械室
TSR-1	還水タンク	型式 ステンレス製 (SUS304) 容量 2000 寸法 1500×1500×1410H 付属品 マンホール600φ、外梯子 制圧式液面計、温度計	1	機械室
FT-1	フラッシュタンク	型式 壁掛け型 寸法 SGP (黒) 100φ×900L	1	機械室
HS-1	蒸気ヘッダー	寸法 SGP (黒) 200φ×1400L	1	機械室
HD-1	ドレンヘッダー	寸法 SGP (黒) 150φ×900L	1	機械室
ACP-4-a	パッケージ型空調機	三菱電機 PC-RP280BA15 定格冷房能力 25.0KW	5	隊員食堂 4 隊員食堂配膳室 1
ACP-4	室外機	三菱電機 PUZ-ERP280KA21 圧縮機出力 5.7KW	5	屋外
ACP-5-a	パッケージ型空調機	三菱電機 PC-RP80KA16 定格冷房能力 7.1KW	1	幹部食堂
ACP-5	室外機	三菱電機 PUZ-ERMP80HA10 圧縮機出力 1.6KW	1	屋外
ACP-6-a	パッケージ型空調機	三菱電機 PC-RP63KA16 定格冷房能力 5.6KW	1	幹部食堂配膳室
ACP-6	室外機	三菱電機 PUZ-ERMP63KA10 圧縮機出力 1.3KW	1	屋外

2 換気設備機器表

記号	品名	仕様	数量	備考
FEA-1	片吸込みシロッコファン	型式 床置き型 #3 1/2 (排気用) 能力 8,100m ³ /h×320Pa	1	機械室
FS-1	片吸込みシロッコファン	型式 床置 風量 #3 1/2×6170m ³ /h 静圧 310Pa 付属品 防振架台	1	下処理室・上処理室 FE-1と連動
FS-2	片吸込みシロッコファン	型式 床置 風量 #4 × 9620m ³ /h 静圧 350Pa 付属品 防振架台	1	厨房 (揚げ物系統) FE-2と連動
FS-3	片吸込みシロッコファン	型式 床置 風量 #4 1/2×13100m ³ /h 静圧 380Pa 付属品 防振架台	1	厨房 (蒸気釜系統) FE-3と連動
FS-4	片吸込みシロッコファン	型式 床置 風量 #4 1/2×13400m ³ /h 静圧 370Pa 付属品 防振架台	1	厨房 (炊飯器系統) FE-4と連動
FS-5	片吸込みシロッコファン	型式 床置 風量 #2 1/2×3510m ³ /h 静圧 300Pa 付属品 防振架台	1	厨房 (一般換気) FE-5と連動
FS-6	片吸込みシロッコファン	型式 床置 風量 #3 1/2×7930m ³ /h 静圧 310Pa 付属品 防振架台	1	食器洗浄室 FE-6と連動
FE-1	片吸込みシロッコファン	型式 床置 #3 × 8240m ³ /h 静圧 220Pa 付属品 ドレン抜き、防振架台	1	下処理室・上処理室 FS-1と連動
FE-2	片吸込みシロッコファン	型式 床置 #4 × 11050m ³ /h 静圧 140Pa 付属品 ドレン抜き、防振架台	1	厨房 (揚げ物系統) FS-2と連動
FE-3	片吸込みシロッコファン	型式 床置 #4 1/2×15050m ³ /h 静圧 190Pa 付属品 ドレン抜き、防振架台	1	厨房 (蒸気釜系統) FS-3と連動
FE-4	片吸込みシロッコファン	型式 床置 #4 1/2×15400m ³ /h 静圧 240Pa 付属品 ドレン抜き、防振架台	1	厨房 (炊飯器系統) FS-4と連動
FE-5	片吸込みシロッコファン	型式 床置 #2 1/2×4030m ³ /h 静圧 250Pa 付属品 ドレン抜き、防振架台	1	厨房 (一般換気) FS-5と連動
FE-6	片吸込みシロッコファン	型式 床置 #4 × 9110m ³ /h 静圧 251Pa 付属品 ドレン抜き、防振架台	1	食器洗浄室 FS-6と連動

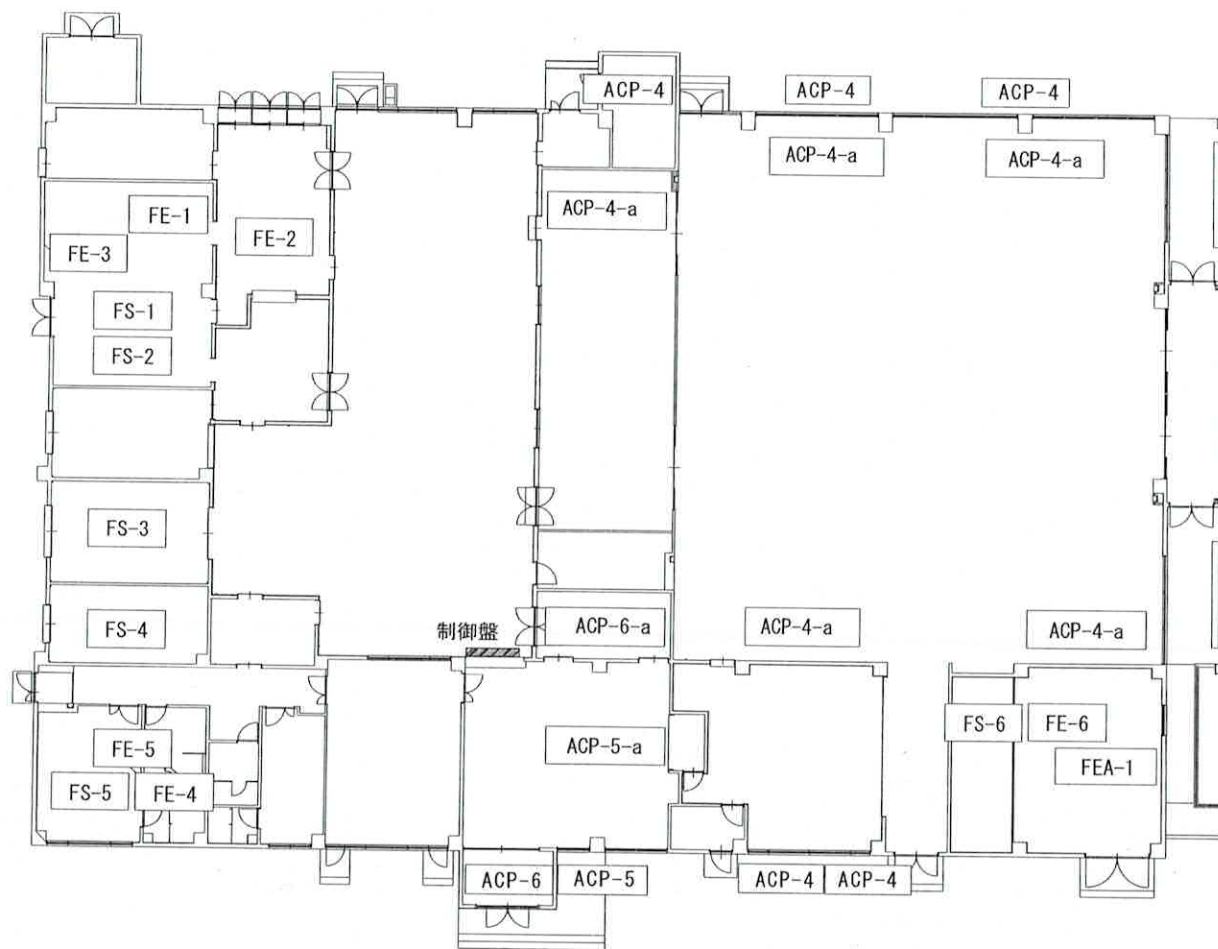
件名	日本原 (8) 空調設備保守点検	図番
図名	機器一覽表 (8 9 号 食 厨)	15/23

89号食厨平面図(空調設備図)



件名	日本原(8)空調設備保守点検	図番
図名	89号(機械室)平面図(空調設備図)	16/23

89号食厨平面図(空調設備図)



件名	日本原(8)空調設備保守点検	図番
図名	89号食厨平面図(空調設備図)	17/23

機 器 一 覧 表 (9 4 号 車 両 整 備 工 場)

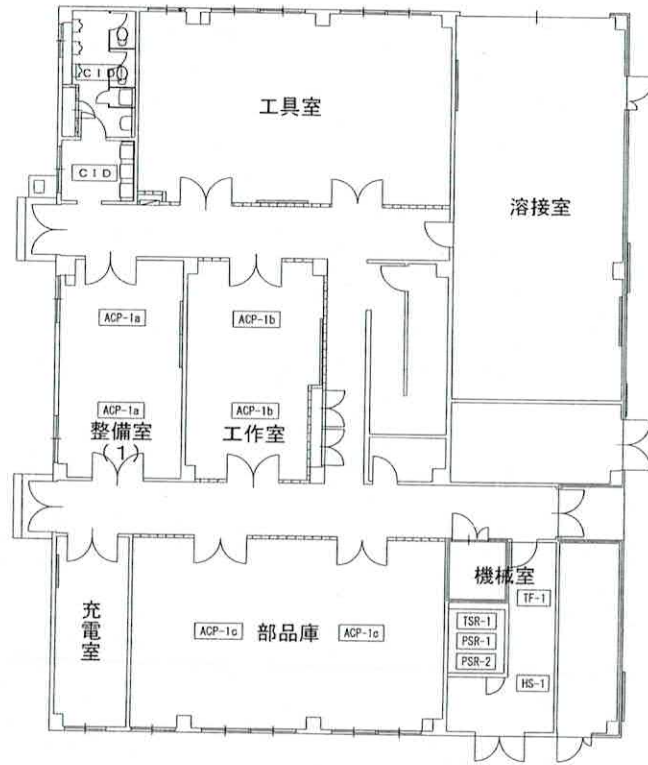
1 空調設備機器表

記号	品 名	仕 様	数量	備 考
PSR-1.2	還水圧送ポンプ	渦巻型 高温水仕様 40φ×100l/min×50mH20 防振ゴム共	2	機械室
HS-1	蒸気ヘッダー	300φ×1700L SGP(黒) パイプ架台	1	機械室
TF-1	フラッシュ タンク	125φ×1200L SGP(黒) 壁掛け型 形鋼製架台	1	機械室
TSR-1	還水タンク	角型一体 ステンレス製 SUS304L 1,710L 1400×1400×1100H 鋼製平架台 温度計等	1	機械室
ACP-1a	パッケージ形 空気調和機 (室内機)	空冷ヒートポンプマルチ方式 天井カセット型 4方向吹出 冷房能力3.6kw 暖房能力4.0kw コントロールスイッチ 1φ×200V×60Hz	2	1F整備室(1) ダイキン工業 FXYP36M
ACP-1b	パッケージ形 空気調和機 (室内機)	空冷ヒートポンプマルチ方式 天井カセット型 4方向吹出 冷房能力2.8kw 暖房能力3.2kw コントロールスイッチ 1φ×200V×60Hz	2	1F工作室 ダイキン工業 FXYP28M
ACP-1c	パッケージ形 空気調和機 (室内機)	空冷ヒートポンプマルチ方式 天井吊型 4方向吹出 冷房能力4.5kw 暖房能力5.0kw コントロールスイッチ 1φ×200V×60Hz	2	1F部品庫 ダイキン工業 FXYP45M
ACP-1	パッケージ形 空気調和機 (室外機)	空冷ヒートポンプマルチ方式 冷房能力 22.4kw 暖房能力 25.0kw 3φ×200V×60Hz	1	屋上 ダイキン工業 RSXP224M
ACP-2a	パッケージ形 空気調和機 (室内機)	空冷ヒートポンプマルチ方式 天井カセット型 4方向吹出 冷房能力5.6kw 暖房能力6.3kw コントロールスイッチ 1φ×200V×60Hz	2	2F事務室 ダイキン工業 FXYP55M
ACP-2b	パッケージ形 空気調和機 (室内機)	空冷ヒートポンプマルチ方式 天井カセット型 2方向吹出 冷房能力2.2kw 暖房能力2.5kw コントロールスイッチ 1φ×200V×60Hz	1	2F男子更衣室 ダイキン工業 FXYP22M
ACP-2c	パッケージ形 空気調和機 (室内機)	空冷ヒートポンプマルチ方式 天井カセット型 2方向吹出 冷房能力3.5kw 暖房能力4.0kw コントロールスイッチ 1φ×200V×60Hz	4	2F控室 ダイキン工業 FXYP36M
ACP-2d	パッケージ形 空気調和機 (室内機)	空冷ヒートポンプマルチ方式 天井カセット型 2方向吹出 冷房能力7.1kw 暖房能力8.1kw コントロールスイッチ 1φ×200V×60Hz	2	2F整備室(3) ダイキン工業 FXYP71M

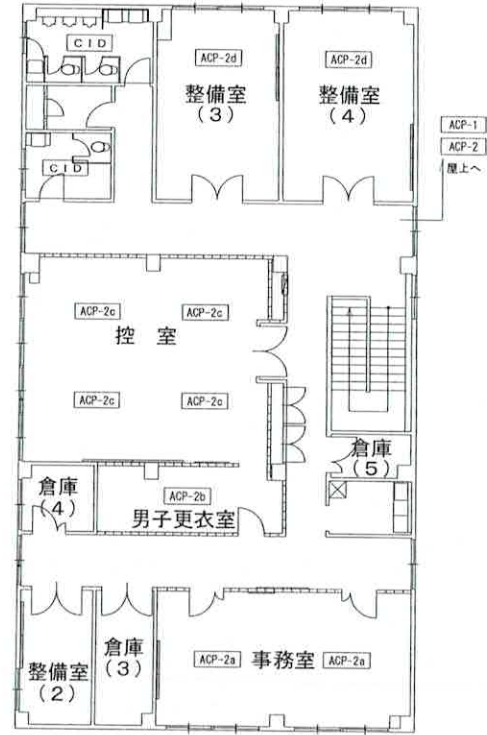
記号	品 名	仕 様	数量	備 考
ACP-2	パッケージ形 空気調和機 (室外機)	空冷ヒートポンプマルチ方式 冷房能力 36.4kw 暖房能力 31.4kw 3φ×200V×60Hz	1	屋上 ダイキン工業 RSXP400M フロン点検
CID	ファンコンベクター	天井埋込型・蒸気圧力35kpa 吸込空気温度 DB15.0℃	4	1.2F便所 木村工機 FCV-2

件 名	日本原(8)空調設備保守点検	図 番
図 名	機器一覧表(94号車両整備工場)	18/23

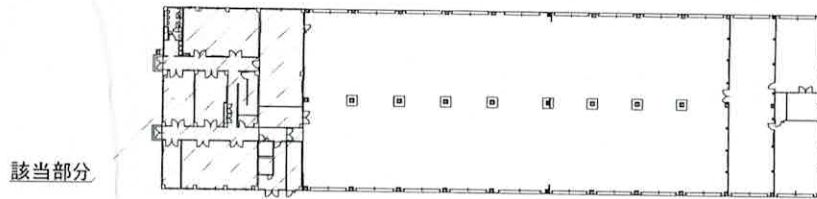
94号車両整備工場平面図(空調設備図)



1階平面図



2階平面図



車両整備工場平面図

件名	日本原(8)空調設備保守点検	図番
図名	94号車両整備工場平面図(空調設備図)	19/23

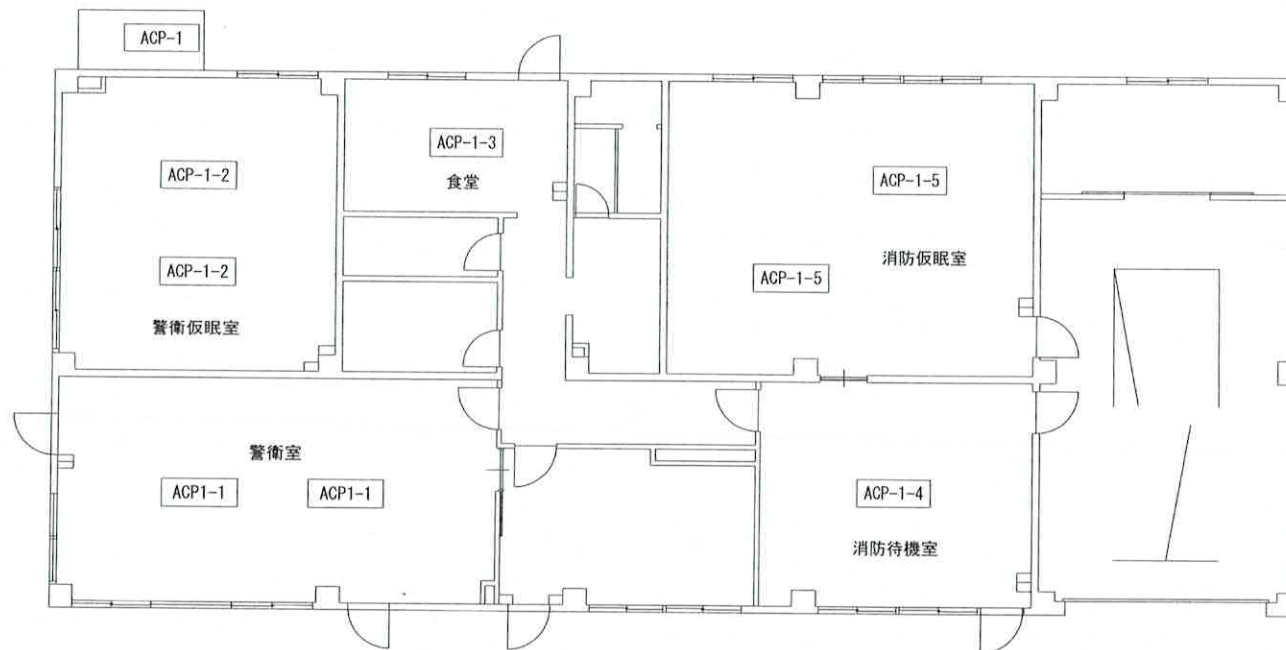
機 器 一 覧 表 (1 0 0 号 警 衛 所)

1 空調設備機器表

記号	品 名	仕 様	数量	備 考
ACP-1	パッケージ形 空気調和機 (室外機)	空冷ヒートポンプ式 冷房能力28.0kw 暖房能力31.5kw	1	三菱電機㈱ PUHY-P280M-E
ACP-1-1	パッケージ形 空気調和機 (室内機)	天井カセット形 (4方向吹出) 冷房能力3.6kw 暖房能力4.0kw	2	三菱電機㈱ PLFY-P36AM-E
ACP-1-2	パッケージ形 空気調和機 (室内機)	天井カセット形 冷房能力2.2kw 暖房能力2.5kw	2	三菱電機㈱ PLFY-P22LMD- E
ACP-1-3	パッケージ形 空気調和機 (室内機)	天井カセット形 (4方向吹出) 冷房能力3.6kw 暖房能力4.0kw	1	三菱電機㈱ PLFY-P36AM-E
ACP-1-4	パッケージ形 空気調和機 (室内機)	天井カセット形 (4方向吹出) 冷房能力4.5kw 暖房能力5.0kw	1	三菱電機㈱ PLFY-P45AM-E
ACP-1-5	パッケージ形 空気調和機 (室内機)	天井カセット形 (4方向吹出) 冷房能力2.8kw 暖房能力3.2kw	2	三菱電機㈱ PLFY-P28AM-E

件 名	日本原 (8) 空調設備保守点検	図 番
図 名	機器一覧表 (1 0 0 号警衛所)	20/23

100号警衛所平面図(空調設備図)



件名	日本原(8)空調設備保守点検	図番
図名	100号警衛所平面図(空調設備図)	21/23

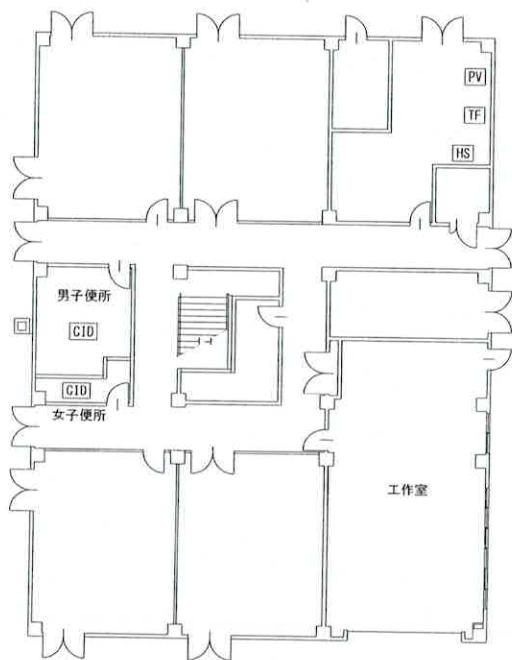
機 器 一 覧 表 (1 0 5 号 車 両 整 備 工 場)

1 空調設備機器表

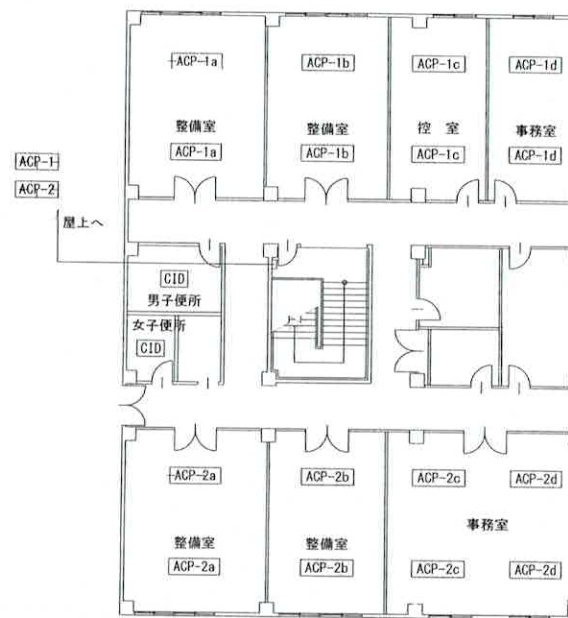
記号	品 名	仕 様	数量	備 考	記号	品 名	仕 様	数量	備 考
PV※	真空給水ポンプ	複式 3φ×200V 相当放熱面積 800㎡ 真空ポンプ 140l/min×-33kpa 給水ポンプ 45l/min×0.2MPa 型式 TFF2704BE	1	機械室	ACP-2d	パッケージ形 空気調和機 (室内機)	氷蓄熱ビル用マルチ方式 天井カセット形 4方向吹出 冷房能力4.5KW 暖房能力 5.0KW 1φ200V	2	2F事務室(2) HITACHI RCI-NP36K
HS	蒸気ヘッダー	寸法 200φ×1800L 材質SGP (黒)	1	機械室	ACP-2	パッケージ形 空気調和機 (室外機)	氷蓄熱ビル用マルチ方式 冷房能力23.8KW、暖房能力 25.0KW 3φ200V	1	屋上 HITACHI RT-NP280T
TF	フラッシュタンク	寸法 100φ×900L 材質SGP(黒) 壁掛型 形鋼製架台共	1	機械室	TI-2	パッケージ形 空気調和機 (蓄熱ユニット)	氷蓄熱用ビルマルチ方式 10HP用 3φ200V×60HZ	1	屋上 HITACHI RAS-NP224FST
ACP-1a	パッケージ形 空気調和機 (室内機)	氷蓄熱ビル用マルチ方式 天井カセット形 4方向吹出 冷房能力2.8KW 暖房能力 3.2KW 1φ200V	2	1F整備室(1) HITACHI RCI-NP28K	CID	ファンコンベクター	天井埋込型・蒸気圧力35kpa 吸込空気温度 DB15.0℃	4	1.2F便所 昭和鉄工 FCV-2
ACP-1b	パッケージ形 空気調和機 (室内機)	氷蓄熱ビル用マルチ方式 天井カセット形 4方向吹出 冷房能力2.8KW、 暖房能力 3.2KW 1φ200V	2	1F整備室 HITACHI RCI-NP28K					
ACP-1c	パッケージ形 空気調和機 (室内機)	氷蓄熱ビル用マルチ方式 天井カセット形 4方向吹出 冷房能力2.8KW、 暖房能力 3.2KW 1φ200V	2	1F控え室 HITACHI RCI-NP28K					
ACP-1d	パッケージ形 空気調和機 (室内機)	氷蓄熱ビル用マルチ方式 天井カセット形 4方向吹出 冷房能力4.5KW、 暖房能力 5.0KW 1φ200V	2	1F部品庫 HITACHI RCI-NP45K					
ACP-1	パッケージ形 空気調和機 (室外機)	氷蓄熱ビル用マルチ方式 冷房能力23.8KW、暖房能力 25.0KW 3φ200V	1	屋上 HITACHI RAS-NP224FST					
TI-1	パッケージ形 空気調和機 (蓄熱ユニット)	氷蓄熱用ビルマルチ方式 10HP用 3φ200V×60HZ	1	屋上 HITACHI RT-NP280T					
ACP-2a	パッケージ形 空気調和機 (室内機)	氷蓄熱ビル用マルチ方式 天井カセット形 4方向吹出 冷房能力2.8KW、 暖房能力 3.2KW 1φ200V	2	2F整備室(2) HITACHI RCI-NP28K					
ACP-2b	パッケージ形 空気調和機 (室内機)	氷蓄熱ビル用マルチ方式 天井カセット形 4方向吹出 冷房能力2.8KW、 暖房能力 3.2KW 1φ200V	2	2F整備室(4) HITACHI RCI-NP28K					
ACP-2c	パッケージ形 空気調和機 (室内機)	氷蓄熱ビル用マルチ方式 天井カセット形 4方向吹出 冷房能力3.6KW、 暖房能力 4.0KW 1φ200V	2	2F事務室(2) HITACHI RCI-NP36K					

件 名	日本原(8)空調設備保守点検	図 番
図 名	機器一覧表(105号車両整備工場)	22/23

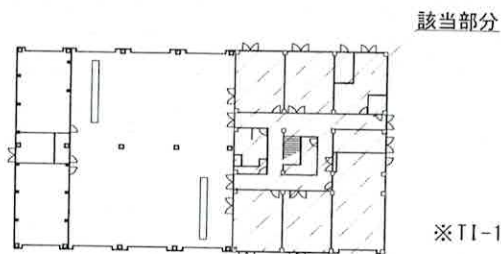
105号車両整備工場平面図(空調設備図)



1階平面図



2階平面図



車両整備工場平面図

※TI-1,2及び室外機は屋上設置

件名	日本原(8)空調設備保守点検	図番
図名	105号車両整備工場平面図(空調設備図)	23/23

入 札 書

分任契約担当官
陸上自衛隊 日本原駐屯地
第356会計隊日本原派遣隊長 福島 壮礎 殿

¥

- 1 納期：令和8年4月24日～令和9年3月31日
 - 2 納入先：日本原駐屯地
 - 3 金額には消費税を含まないものとする。
- 上記の条件及び入札(見積)・契約心得承諾の上入札します。内訳は下記のとおり。

番号	品名	規格	単位	数量	単価	金額	備考
1	日本原(8)空調設備保守 点検	仕様書のとおり	ST	1			
2	(内訳)						
3	(冷房時点検)		ST	1			
4	(暖房時点検)		ST	1			
5	(諸経費)		ST	1			
6		以下余白					
7							
8							
9							
10							
11							
12							
13							
14							
15							
16							
17							
18							
19							
20							

当社(私(個人の場合)、当団体(団体の場合))は、暴力団排除に関する誓約事項について誓約します。
上記の公告又は通知に対して「入札及び契約心得」及び「標準契約書等」の契約条項等を承諾のうえ入札見積いたします。

市場価格調査書

分任契約担当官
陸上自衛隊 日本原駐屯地
第356会計隊日本原派遣隊長 福島 壮礎 殿

¥

- 1 納期：令和8年4月24日～令和9年3月31日
 - 2 納入先：日本原駐屯地
 - 3 金額には消費税を含まないものとする。
- 上記の条件承諾の上見積りします。内訳は下記のとおり。

番号	品名	規格	単位	数量	単価	金額	備考
1	日本原(8)空調設備保守 点検	仕様書のとおり	ST	1			
2	(内訳)						
3	(冷房時点検)		ST	1			
4	(暖房時点検)		ST	1			
5	(諸経費)		ST	1			
6		以下余白					
7							
8							
9							
10							
11							
12							
13							
14							
15							
16							
17							
18							
19							
20							

当社(私(個人の場合)、当団体(団体の場合))は、暴力団排除に関する誓約事項について誓約します。
上記の公告又は通知に対して「入札及び契約心得」及び「標準契約書等」の契約条項等を承諾のうえ入札見積いたします。