

公 告

分任契約担当官
陸上自衛隊米子駐屯地
第356会計隊長 中山 貴行

以下のとおり一般競争入札を実施するので、「入札及び契約心得」及び「契約条項」を承知のうえ参加されたい。

1 入札事項

契約実施計画番号		調 達 要 求 番 号		物 品 番 号		仕 様 書 番 号	
6QGF1KC00150		6RLR1A01302 0001					
品名 または 件名							
米子・美保空調設備保守点検							
部品番号 または 規格							
仕様書のとおり							
使用器材名							
数 量	単 位	銘 柄	使 用 期 限 等	グ ル ー プ	指 定	検 査	包 装
1.00	ST						
納地または工事場所				引 渡 場 所			
米子駐屯地・美保分屯地・自動車訓練場				米子駐業 管理科 営繕班			
搬 入 場 所				納 期 ま た は 工 期			
檜谷技官 757				令和9年3月31日（水）			

2 競争参加資格

次のいずれかであること
全省庁統一資格の「役務の提供等」に係る等級がA、B、C、D等級であること
ただし、細部は注意事項による。

3 契約条項を示す場所

陸上自衛隊 会計隊事務室

4 説明会及び入札執行の日時場所

説明会日時場所：実施しない
入札日時場所：令和8年4月23日（木）10時00分 第356会計隊 入札室

5 保証金

入札保証金：免除 契約保証金：免除

6 落札決定方式及び契約方式

落札決定方式：総品目総額 契約方式：一般競争

7 注意事項

公告等の注意事項は別紙のとおり

1 競争に参加する者に必要な資格に関する事項

- (1) 予算決算及び会計令第 70 条の規定に該当しない者であること。なお、未成年者、被保佐人又は被補助人であって、契約締結のために必要な同意を得ている者は、同条中、特別の理由がある場合に該当する。
- (2) 予算決算及び会計令第 71 条の規定に該当しない者であること。
- (3) 全省庁統一資格登録手続きを完了した者のうち、令和 7, 8, 9 年度「役務の提供等」の登録格付「D」級以上に格付けされ、中国地域の競争参加資格を有する者。
- (4) 「装備品等及び役務の調達に係わる指名停止等」に該当しないものであること。
- (5) 契約担当官等から指名停止の措置を受けている期間中の者でないこと。

2 保証金等に関する事項

- (1) 入札保証金は免除（但し、落札者が「入札及び契約心得」に従って契約の締結手続きをしない場合には、落札者が契約締結に応じないものとみなし、落札価格の 100 分の 5 に相当する金額を違約金として徴収する。）
- (2) 契約保証金は免除（但し、契約者が契約の適切な履行をしない場合は、契約金額の 100 分の 10 以上の金額を違約金として徴収する。）

3 入札の無効

- (1) 第 1 項で示した競争に参加する者に必要な資格のない者のした入札
- (2) 入札開始時刻に遅れたものによる入札
- (3) 入札に関する条項に違反した入札
- (4) 入札金額、入札者の氏名及び押印された印影が判別し難い入札
- (5) 電報・電話・FAX による入札
- (6) 暴力団排除に関する誓約を実施していない者の入札及び誓約に虚偽があった場合又は誓約に反する事態が生じた場合

4 入札書の提出

郵便による入札については、令和 8 年 4 月 23 日（木）10 時 00 分必着とする。その際、封筒には「入札件名」及び「入札執行日時」を明記して下さい。また、事前に郵便による入札の申し出を会計隊契約班まで行うとともに、必ず便着の確認をして下さい。

市場価格調査書については令和 8 年 4 月 21 日（火）までに FAX 又はメールにてご提出お願いいたします。（積算内訳書を様式随意で添付してください）

5 落札決定方式

- (1) 総品目総額
- (2) 落札決定については、予定価格の範囲内で最低の価格をもって申込をした者を落札者とする。なお、落札となるべき同価の入札をした者が 2 人以上ある場合は、抽選により落札者を決定する。
- (3) 落札決定に当たっては、入札書に記載された当該金額の 10% に相当する額を加算した金額を持って落札金額とするので、各入札者は消費税に係る課税事業者であるか免税事業者であるかを問わず見積もった金額の 110 分の 100 に相当する金額を入札書に記載すること。

6 契約書の作成

落札決定後に遅滞なく作成する。

7 その他

- (1) 契約の成立時期については落札者を決定したときとする。
- (2) 入札に参加する者は入札書に次の文面を記載するものとする。
「当社（私（個人の場合）、当団体（団体の場合））は「入札及び契約心得」に示された暴力団排除に関する誓約書に定める事項について誓約します。」
「上記の公告又は通知に対して「入札及び契約心得」及び「標準契約書等」の契約条項等を承諾のうえ入札見積いたします。」
- (3) 代理人をもって入札に参加する場合は、委任状（様式任意）を提出すること。
- (4) 1回の入札で落札決定できない場合には、直ちに再度入札を実施する。ただし、初度入札で郵便による入札参加者があった場合の再度の入札時期は別示する。
- (5) 入札に参加を希望する場合は、下記本項第7号の「入札及び契約に関する問い合わせ先」に電話にて連絡する。全省庁統一資格の写しを事前に提出すること。
- (6) 本契約については、駐屯地用標準契約書役務請負契約条項を適用する。特約条項は、談合等の不正行為に関する特約条項及び暴力団排除に関する特約条項を付す。
- (7) 入札及び契約事項に関する問い合わせ先

〒683-0853

鳥取県米子市両三柳 2603 陸上自衛隊米子駐屯地 第356会計隊 契約班 （担当：國武）

TEL0859-29-2161（内線347） FAX0859-29-2164（直通） mail アドレス

ma356fin-ma@inet.gsdf.mod.go.jp

仕様書に関する問い合わせ

鳥取県米子市両三柳 2603 陸上自衛隊米子駐屯地業務隊（担当：檜谷）

TEL0859-29-2161（内線757）

8 公告掲示場所

- (1) 掲示場所：米子駐屯地第356会計隊
中部方面会計隊ホームページ <https://www.mod.go.jp/gsdf/mae/mafin/>

米子・美保空調設備保守点検

件名	米子・美保空調設備保守点検		
図面名称	表紙	図面番号	1 / 3 2
		陸上自衛隊米子駐屯地	

仕 様 書

- 1 件 名
米子・美保空調設備保守点検
- 2 場 所
鳥取県米子市両三柳 2 6 0 3 陸上自衛隊米子駐屯地
鳥取県米子市岡成 5 2 3 - 9 陸上自衛隊米子自動車訓練場
鳥取県境港市小篠津 2 2 5 8 陸上自衛隊美保分屯地
- 3 予定期間
冷房インは、5月31日、暖房インは10月31日までの間に実施を基準とし、細部日程については担当官との調整による。
※完成検査・書類提出については、令和9年3月31日までとする。
- 4 概 要
米子駐屯地、美保分屯地、米子自動車訓練場の空気調整装置の保守点検（冷暖房のシーズンイン）の実施
- 5 一般事項
 - (1) 本作業は、本仕様書による他、下記仕様書及び関係諸規則に基づき担当官の指示により丁寧かつ確実に施工する。
 - ・ 建築保全業務共通仕様書
 - ・ フロン排出抑制法
 - (2) 仕様書に明記なき事項であっても、施工上、当然必要となるものについては請負者の責任により実施する。
なお、その他不明な事項等疑義が生じた場合はその都度担当官と協議し指示に従うものとする。
 - (3) 本作業は、本仕様に対し十分な知識、経験及び技術を有し、施工を確実に遂行できる者により実施する。
 - (4) 現場の納まりまたは取り合わせ等により、材料及び寸法等に軽微な変更が必要となる場合は、担当官と協議を行い指示に従うものとする。なお、軽微な変更に伴う請負金額の変更及び工期の延長は実施しない。
 - (5) 請負業者は、作業実施条件を十分把握すると共に、作業員に対し、安全教育を実施し、安全な施工方法及び安全点検を徹底するものとする。
 - (6) 請負業者は、本作業に伴い施設の解体または損害等を与えた場合は、速やかに担当官に報告すると共に、速やかに現状復旧を実施する。
 - (7) 本作業中、後片付けについては、その日の作業終了の都度実施すると共に、現場に資材を残置する場合は安全対策及び紛失防止の処置を確実に実施する。
 - (8) 請負業者の駐屯地及び自動車訓練場内での行動については担当官の指示に従うものとし、作業現場以外に立ち入らないものとする。
 - (9) 本作業に必要な電気、水等は請負業者の負担とする。なお、試運転等の本作業に当然必要となるものについてはその限りではない。
 - (10) 本作業により発生した金属類については、担当官の指定する場所まで運搬を行うと共に、種別毎に整理、集積し、官側の示す発生材調書を併せて提出する。
なお、その他の廃棄物については請負業者の責任において「廃棄物処理及び清掃に関する法令」等に基づき適正に処分を実施する。
 - (11) 作業員は、作業当日、体温、体調等の確認を実施し体調不良者が発生した場合については、担当官へ速やかに報告すると共に、体調不良者の作業参加を禁止する。
 - (12) 作業写真は、作業前、作業中、作業後及び工程（特に隠蔽部分）ごとに撮影し、写真帳（A4版）に整理し、速やかに提出する。

- 6 提出書類
 - (1) 工程表 1部
 - (2) 現場代理人通知書 1部
 - (3) 着手・完了届 1部
 - (4) 材料検査簿 1部
 - (5) 作業日誌 1部
 - (6) 打合せ簿 1部
 - (7) 作業写真 1部
 - (8) その他指示された書類 1部

7 対象機器

設置機器	規格等	設置場所	数量	点検時期		備考
				冷房イン	暖房イン	
○101号隊舎						
パッケージ型空調機	空冷ヒートポンプ式 4方向天井カセット形ベアタイプ	屋内・屋外	5	○	○	
パッケージ型空調機	空冷ヒートポンプ式 壁掛形タイプ	屋内・屋外	屋内×7 屋外×3	○	○	個別×3
パッケージ型空調機	空冷ヒートポンプ式 4方向天井カセット形イン両掛タイプ	屋内・屋外	屋内×8 屋外×4	○	○	
パッケージ型空調機	空冷ヒートポンプ式 4方向天井カセット形マルチタイプ	屋外	12	○	○	
パッケージ型空調機	空冷ヒートポンプ式 4方向天井カセット形マルチタイプ	屋内	27	○	○	
エアハンドリングユニット	空冷ヒートポンプ式 床置形	屋内・屋外	屋内×1 屋外×2	○	○	

設置機器	規格等	設置場所	数量	点検時期		備考
				冷房イン	暖房イン	
○114号食厨						
パッケージ型空調機	空冷式(冷暖房兼用)35,000kcal/h	屋内・室外	5	○	○	フィルタ清掃
パッケージ型空調機	空冷式(冷暖房兼用)25,000kcal/h	屋内・室外	1	○	○	フィルタ清掃

設置機器	規格等	設置場所	数量	点検時期		備考
				冷房イン	暖房イン	
○119号医務室						
パッケージ型空調機	水冷式(冷暖房兼用)85,300kcal/h	機械室内	1	○	○	
ストレーナー		冷凍機	1	○		内部清掃
〃		冷却塔	1	○		内部清掃
冷却塔		屋上	1	○		

件 名	米子・美保空調設備保守点検		
図面名称	仕 様 書	図面番号	2 / 3 2
		陸上自衛隊米子駐屯地	

設置機器	規格等	設置場所	数量	点検時期		備考
				冷房イン	暖房イン	
○130号隊舎						
パッケージ型空調機	空冷ヒートポンプ式 4方向天井カセット形ベアタイプ	屋内・屋外	1	○	○	
パッケージ型空調機	空冷ヒートポンプ式 壁掛形ベアタイプ	屋内・屋外	1	○	○	
パッケージ型空調機	空冷ヒートポンプ式 4方向天井カセットマルチタイプ	屋外	9	○	○	
パッケージ型空調機	空冷ヒートポンプ式 1.2.4方向天井カセットマルチタイプ	屋内	34	○	○	

設置機器	規格等	設置場所	数量	点検時期		備考
				冷房イン	暖房イン	
○133号体育厚生センター						
空気熱源ヒートポンプ型空調機 (氷蓄熱ビル用マルチタイプ) (室外機 ※氷蓄熱槽は1台)	空冷式(冷暖房兼用)45kw,43kw ヒートポンプ式マルチ	屋外	2	○	○	図書室 談話室
〃	空冷式(冷暖房兼用)28kw,23.6kw ヒートポンプ式マルチ	屋外	3	○	○	厚生班事務室 共有 シアターゲーム
〃	空冷式(冷暖房兼用)35.5kw,30kw ヒートポンプ式マルチ	屋外	1	○	○	食堂
空気熱源ヒートポンプ型空調機 (氷蓄熱ビル用マルチタイプ) (室内機)	空冷式(冷暖房兼用)4.5kw,5kw 4方向天井カセット形	屋内	3	○	○	図書室×2 厚生班事務室
〃	空冷式(冷暖房兼用)11.2kw,12.5kw 4方向天井カセット形	〃	2	○	○	談話室×2
〃	空冷式(冷暖房兼用)7.1kw,8kw 4方向天井カセット形	〃	4	○	○	共有班事務室×2 保険相談室×2
〃	空冷式(冷暖房兼用)2.8kw,3.2kw 4方向天井カセット形	〃	6	○	○	売店×6
〃	空冷式(冷暖房兼用)2.8kw,3.2kw 4方向天井カセット形	屋内	2	○	○	食堂×2
空気熱源ヒートポンプパッケージ型空調機	空冷式(冷暖房兼用)3.6kw,4kw 4方向天井カセット形	屋内・屋外	2	○	○	カウンセラー室 クリーニング室
空気熱源ヒートポンプパッケージ型空調機(〃)	空冷式(冷暖房兼用)7.1kw,8kw 4方向天井カセット形	屋内×2・屋外	1	○	○	理髪店

設置機器	規格等	設置場所	数量	点検時期		備考
				冷房イン	暖房イン	
○138号隊舎						
パッケージ型空調機	空冷ヒートポンプ式 2方向天井カセット形ベアタイプ	屋内・屋外	3	○	○	
パッケージ型空調機	空冷ヒートポンプ式 4方向天井カセット形マルチタイプ	屋外	34	○	○	
パッケージ型空調機	空冷ヒートポンプ式 4方向天井カセット形マルチタイプ	屋内	102	○	○	

設置機器	規格等	設置場所	数量	点検時期		備考
				冷房イン	暖房イン	
○自動車訓練場管理棟						
パッケージ型空調機	空冷ヒートポンプ式 4方向天井カセット形ベアタイプ	屋内・屋外	1	○	○	
パッケージ型空調機	空冷ヒートポンプ式 4方向天井カセット形ツインタイプ	屋内・屋外	屋内×2 屋外×1	○	○	
パッケージ型空調機	空冷ヒートポンプ式 4方向天井カセット形マルチタイプ	屋外	2	○	○	
パッケージ型空調機	空冷ヒートポンプ式 4方向天井カセット形マルチタイプ	屋内	6	○	○	

設置機器	規格等	設置場所	数量	点検時期		備考
				冷房イン	暖房イン	
○146号警衛所/消防						
空気熱源ヒートポンプ パッケージ型空調機	空冷式(冷暖房兼用)8.4kw,6.7kw 4方向天井カセット形ツイン同時タイプ	屋内×2・屋外	1	○	○	警衛室
空気熱源ヒートポンプ パッケージ型空調機	空冷式(冷暖房兼用)2.3kw,3.1kw 4方向天井カセット形ベアタイプ	屋内・屋外	1	○	○	警衛隊仮眠室
空気熱源ヒートポンプ パッケージ型空調機	空冷式(冷暖房兼用)2.5kw,3.3kw 4方向天井カセット形ベアタイプ	屋内・屋外	1	○	○	警衛隊控室
空気熱源ヒートポンプ パッケージ型空調機	空冷式(冷暖房兼用)3.1kw,2.9kw 4方向天井カセット形ベアタイプ	屋内・屋外	1	○	○	面会所
空気熱源ヒートポンプ パッケージ型空調機	空冷式(冷暖房兼用)3.7kw,3.4kw 4方向天井カセット形ベアタイプ	屋内・屋外	1	○	○	消防隊事務室
空気熱源ヒートポンプ パッケージ型空調機	空冷式(冷暖房兼用)3.3kw,3.3kw 4方向天井カセット形ベアタイプ	屋内・屋外	1	○	○	消防隊食堂
空気熱源ヒートポンプ パッケージ型空調機	空冷式(冷暖房兼用)4.8kw,5.0kw 4方向天井カセット形ベアタイプ	屋内・屋外	1	○	○	消防隊仮眠室

設置機器	規格等	設置場所	数量	点検時期		備考
				冷房イン	暖房イン	
○149号車面整備工場						
マルチパッケージ型空調機 (室外機)	空冷式(冷暖房兼用)47,170kcal/h ヒートポンプ式マルチ	屋外	1	○	○	
マルチパッケージ型空調機 (室内機)	空冷式(冷暖房兼用)3,210kcal/h 4方向天井カセット型	屋内	2	○	○	
〃	空冷式(冷暖房兼用)4,435kcal/h 4方向天井カセット型	室内	1	○	○	
〃	空冷式(冷暖房兼用)4,340kcal/h 4方向天井カセット型	室内	1	○	○	
〃	空冷式(冷暖房兼用)4,530kcal/h 4方向天井カセット型	室内	1	○	○	
〃	空冷式(冷暖房兼用)9,060kcal/h 4方向天井カセット型	室内	1	○	○	

件名	米子・美保空調設備保守点検		
図面名称	仕様書		図面番号
			3 / 32
			陸上自衛隊米子駐屯地

設置機器	規格等	設置場所	数量	点検時期		その他整備項目
				冷房イン	暖房イン	
○美保分屯地（西サイドショップ）						
空冷ヒートポンプ式 パッケージエアコン （ビルマルチ）	機種：室外機 三菱 PUHY-P280DMG4-BSG 冷房能力：28.0Kw 暖房能力：31.5Kw	屋上	1	○	○	空調冷熱総合 管理システム 【AE-200J】
	機種：室内機 三菱 PCFY-P71KMG4 冷房能力：7.1Kw 暖房能力：8.0Kw	1F 整備室 (w1)	2	○	○	
	機種：室内機 三菱 PKFY-P36LMG4 冷房能力：3.6Kw 暖房能力：4.0Kw	1F 整備室 (w2)	1	○	○	
	機種：室外機 三菱 PUHY-P224DMG-BSG 冷房能力：22.4Kw 暖房能力：25.0Kw	屋上	1	○	○	
	機種：室内機 三菱 PLFY-P45EMG4 冷房能力：4.5Kw 暖房能力：5.0Kw	2F 事務所 (w1)	3	○	○	
	機種：室内機 三菱 PLFY-P36LMG4 冷房能力：3.6Kw 暖房能力：4.0Kw	2F 事務室 (A-w)	1	○	○	
	三菱 PUHY-P224DMG-BSG 機種：室外機 冷房能力：22.4Kw 暖房能力：25.0Kw	屋上	1	○	○	
空冷ヒートポンプ式 パッケージエアコン （ビルマルチ）	機種：室内機 三菱 PLFY-P45EMG4 冷房能力：4.5Kw 暖房能力：5.0Kw	2F 事務所 (w4) E	1	○	○	
	機種：室内機 三菱 PLFY-P22EMG4 冷房能力：2.2Kw 暖房能力：2.5Kw	2F 事務室 (w4) 中	1	○	○	
	機種：室内機 三菱 PLFY-P22EMG4 冷房能力：2.2Kw 暖房能力：2.5Kw	2F 事務室 (w4) w	2	○	○	
	機種：室内機 三菱 PLFY-P45EMG4 冷房能力：4.5Kw 暖房能力：5.0Kw	2F 事務所 (w4) E	1	○	○	

設置機器	規格等	設置場所	数量	点検時期		その他整備項目
				冷房イン	暖房イン	
○美保分屯地（西サイドショップ）						
空冷ヒートポンプ式 パッケージエアコン	機種：室外機 三菱 PL-ERP71EA5×2 室外機 三菱 PUZ-ERMP140LA4BSG 冷房能力：12.5Kw 暖房能力：14.0Kw	2F 器材庫 (w3)	1	○	○	
空冷ヒートポンプ式 パッケージエアコン （ビルマルチ）	機種：室外機 三菱 PUHY-P224DMG4-BSG 冷房能力：22.4Kw 暖房能力：25.0Kw	屋上	1	○	○	
	機種：室内機 三菱 PLFY-P28EMG4 冷暖能力：2.8Kw 暖房能力：3.2Kw	3F 居室 (w1)	2	○	○	
	機種：室内機 三菱 PLFY-P22EMG4 冷房能力：2.2Kw 暖房能力：2.5Kw	3F 居室 (w2)	2	○	○	
	機種：室内機 三菱 PLFY-P36LMG4 冷房能力：3.6Kw 暖房能力：4.0Kw	3F 娛樂室 (w2)	1	○	○	
	機種：室内機 三菱 PLFY-P36EMG4 冷房能力：3.6Kw 暖房能力：4.0Kw	3F 管理室 面会室	1	○	○	
	機種：室内機 三菱 PLFY-P45LMG4 冷房能力：4.5Kw 暖房能力：5.0Kw	3F 娛樂室 (w1)	1	○	○	
	機種：室内機 三菱 PLFY-P45EMG4 冷房能力：4.5Kw 暖房能力：5.0Kw	2F 事務所 (w4) E	1	○	○	

件名	米子・美保空調設備保守点検		
図面名称	仕様書	図面番号	4 / 3 2
		陸上自衛隊米子駐屯地	

設置機器	規格等	設置場所	数量	点検時期		その他整備項目
				冷房イン	暖房イン	
○美保分屯地（西サイドショップ）						
空冷ヒートポンプ式 パッケージエアコン (ビルマルチ)	機種：室外機 三菱 PUHY-P224DMG-BSG 冷房能力：22.4Kw 暖房能力：25.0Kw	屋上	1	○	○	
	機種：室内機 三菱 PLFY-P28EMG4 冷房能力：2.8Kw 暖房能力：3.2Kw	3F 居室 (w3)	1	○	○	
	機種：室内機 三菱 PLFY-P22EMG4 冷房能力：2.2Kw 暖房能力：2.5Kw	3F 居室 (w4)	2	○	○	
	機種：室内機 三菱 PLFY-P22EMG4 冷房能力：2.2Kw 暖房能力：2.5Kw	3F 居室 (w6)	2	○	○	
	機種：室内機 三菱 PLFY-P28EMG4 冷房能力：2.8Kw 暖房能力：3.2Kw	3F 居室 (w5)	1	○	○	
	機種：室内機 三菱 PLFY-P28EMG4 冷房能力：2.8Kw 暖房能力：3.2Kw	3F 休憩室 (w)	2	○	○	
空冷ヒートポンプ式 パッケージエアコン	機種：室外機 三菱 PUZ-ERP224KA10BSG 冷房能力：20.0Kw 暖房能力：22.4Kw	屋上	1	○	○	
	機種：室内機 三菱 PL-ERP112EA5 冷房能力：20.0Kw 暖房能力：22.4Kw	3F 食堂	2	○	○	

設置機器	規格等	設置場所	数量	点検時期		その他整備項目
				冷房イン	暖房イン	
○美保分屯地（東サイドショップ）						
空冷ヒートポンプ式 パッケージエアコン	機種：室外機 三菱 PUZ-ERP224KA10BSG 冷房能力：20.0Kw 暖房能力：22.4Kw	屋上	1	○	○	
	機種：室内機 三菱 PL-RP56LA13 冷房能力：20.0Kw 暖房能力：22.4Kw	1F 通路 (E)	4	○	○	
	機種：室外機 三菱 PUZ-ERMP140LABSG 冷房能力：12.5Kw 暖房能力：14.0Kw	屋上	1	○	○	
	機種：室内機 三菱 PC-RP140KA13 冷房能力：12.5Kw 暖房能力：14.0Kw	1F 通信機械室 (E)	1	○	○	
空冷ヒートポンプ式 パッケージエアコン (ビルマルチ)	機種：室外機 三菱 PUHY-P280DMG4-BSG 冷房能力：28.0Kw 暖房能力：31.5Kw	屋上	1	○	○	
	機種：室内機 三菱 PLFY-P28EMG4 冷房能力：2.8Kw 暖房能力：3.2Kw	2F 事務室 (E4) (A-E3)	4	○	○	
	機種：室内機 三菱 PLFY-P28EMG4 冷房能力：2.8Kw 暖房能力：3.2Kw	2F 事務室 (E2) (A-E2)	3	○	○	
	機種：室外機 三菱 PUHY-P224DMG4-BSG 冷房能力：22.4Kw 暖房能力：25.0Kw	屋上	1	○	○	
	機種：室内機 三菱 PLFY-P36EMG4 冷房能力：3.6Kw 暖房能力：4.0Kw	2F 事務室 (E6)	5	○	○	

件名	米子・美保空調設備保守点検		
図面名称	仕様書	図面番号	5 / 32
		陸上自衛隊米子駐屯地	

設置機器	規格等	設置場所	数量	点検時期		その他整備項目
				冷房イン	暖房イン	
○美保分屯地（東サイドショップ）						
空冷ヒートポンプ式 パッケージエアコン	機種：室内機 三菱PL-ERP56EA5×3 室外機 三菱PUZ-ERMP160LA4BSG 冷房能力：14.0Kw 暖房能力：16.0Kw	2F 会議室 (E1)	1	○	○	
	機種：室内機 三菱PL-ERP56EA5×2 室外機 三菱PUZ-ERMP112LA4BSG 冷房能力：10.0Kw 暖房能力：11.2Kw	2F 事務室 (E3)	1	○	○	
空冷ヒートポンプ式 パッケージエアコン (ビルマルチ)	機種：室外機 三菱PUHY-P224DMG4-BSG 冷房能力：22.4Kw 暖房能力：25.0Kw	屋上	1	○	○	
	機種：室内機 三菱PLFY-P22EMG4 冷房能力：2.2Kw 暖房能力：2.5Kw	3F 居室 (E1)	2	○	○	
	機種：室内機 三菱PLFY-P28EMG4 冷房能力：2.8Kw 暖房能力：3.2Kw	3F 居室 (E2)	1	○	○	
	機種：室内機 三菱PLFY-P22LMG4 冷房能力：2.2Kw 暖房能力：2.5Kw	3F 管理室 (E)	1	○	○	
	機種：室内機 三菱PLFY-P36EMG4 冷房能力：3.6Kw 暖房能力：4.0Kw	3F 娯楽室 (E)	1	○	○	
	機種：室内機 三菱PLFY-P36EMG4 冷房能力：3.6Kw 暖房能力：4.0Kw	3F 休憩室 (E1)	1	○	○	
	機種：室内機 三菱PLFY-P36EMG4 冷房能力：3.6Kw 暖房能力：4.0Kw	3F 休憩室 (E1)	1	○	○	
空冷ヒートポンプ式 パッケージエアコン	機種：室外機 三菱PUZ-ERMP140LA4BSG 冷房能力：12.5Kw 暖房能力：14.0Kw	屋上	1	○	○	
	機種：室内機 三菱PL-ERP71EA5 冷房能力：12.5Kw 暖房能力：14.0Kw	3F 会議室 (E)	2	○	○	

設置機器	規格等	設置場所	数量	点検時期		その他整備項目
				冷房イン	暖房イン	
○美保分屯地（東サイドショップ）						
空冷ヒートポンプ式 パッケージエアコン (ビルマルチ)	機種：室外機 三菱PUHY-P400DMG-BSG 冷房能力：40.0Kw 暖房能力：45.0Kw	屋上	1	○	○	
	機種：室内機 三菱FLFY-P22EMG4 冷房能力：2.2Kw 暖房能力：2.5Kw	3F 居室 (E3)	4	○	○	
	機種：室内機 三菱FLFY-P22EMG4 冷房能力：2.2Kw 暖房能力：2.5Kw	3F 居室 (E4)	4	○	○	
空冷ヒートポンプ式 パッケージエアコン (ビルマルチ)	機種：室内機 三菱PLFY-P22LMG4 冷房能力：2.2Kw 暖房能力：2.5Kw	3F 休憩室 (E2)	2	○	○	
	機種：室内機 三菱PLFY-L45EMG4 冷房能力：4.5Kw 暖房能力：5.0Kw	3F 倉庫 (E11)	1	○	○	
	機種：室内機 三菱PLFY-P22EMG4 冷房能力：2.2Kw 暖房能力：2.5Kw	3F 事務室 (E7)	2	○	○	
	機種：室内機 三菱PLFY-P22EMG4 冷房能力：2.2Kw 暖房能力：2.5Kw	3F 事務室 (E7)	2	○	○	

件名	米子・美保空調設備保守点検		
図面名称	仕様書		図面番号 6 / 11
	陸上自衛隊米子駐屯地		

8 特記事項

- (1) 作業現場周辺は、施設利用者の往来に注意し、十分な安全対策を実施する。
- (2) 保守点検実施の際に機器等の異常を発見・確認した場合は、及び特殊部品等の交換・作業等が必要であると考えられる場合については速やかに担当官に報告し、適切な処置方法について協議を行い指示に従い実施する。
また、空調使用期間内における機器の異常についても同様に、担当官の指示の元に適切な処置を実施する。
- (3) 保守点検の際、消耗品の部品を要する場合は請負者の負託とする。なお、消耗品の部品とは次を基準とする。
- ①パッキン ②オーリング ③潤滑油 ④ランプ ⑤ヒューズ ⑥冷媒 ⑦その他これに類するもの
- (4) 本作業は、製造所と同等以上の技術及び知識を有する者により点検・整備・測定・試運転を行うものとする。
- (5) 機器単体の保守点検終了後、建物毎の総合運転調整を実施するものとする。
- (6) 暖房開始の点検の際、各建物冷却塔の水抜きを確実に実施する。
- (7) 点検の内容は次に示す項目とし、作業終了後速やかに報告書（フロン排出抑制法に基づく）を作成提出する。
- ア 冷凍機
 (ア) 外観清掃・点検 (イ) 電動機清掃・点検 (ウ) ケーシング点検
 (エ) 電気系統・制御系点検 (オ) 配管点検 (カ) 冷媒系統点検・確認
 (キ) 計器類点検 (ク) 運転調整
- イ 冷却塔
 (ア) 外観清掃・点検 (イ) 電動機清掃・点検 (ウ) 熱交換用フィン洗浄・交換
 (エ) 配管フィルタ洗浄・点検 (オ) ボールタップ点検・調整 (カ) 配管点検
 (キ) 電気系統点検・制御系統点検 (ク) 計器類点検 (ケ) ケーシング点検
 (コ) 水槽内清掃・点検
 ※ 水槽内を損傷しないように、ブラシ・ウエス・高圧洗浄水等を使用し洗浄する。
- ウ 冷水・温水・冷却水ポンプ
 (ア) 外観清掃・点検 (イ) 電動機清掃・点検 (ウ) ケーシング点検
 (エ) 配管点検
- エ 冷温水膨張槽
 (ア) 外観清掃・点検 (イ) 内部清掃・点検 (ウ) ボールタップ清掃・点検
 (エ) 配管点検
- オ 自動エア抜き弁
 (ア) 配管点検 (イ) 機能点検・調整
- カ パッケージ空調機（室外機）
 (ア) 外観清掃・点検 (イ) 電動機清掃・点検 (ウ) ケーシング点検
 (エ) 電気系統・制御系点検 (オ) 配管点検 (カ) 熱交換用フィン洗浄・点検
 (キ) 計器類点検 (ク) 運転調整
- キ パッケージ空調機（室内機）
 (ア) 外観清掃・点検 (イ) 電動機清掃・点検 (ウ) ケーシング点検
 (エ) 電気系統・制御系点検 (オ) 配管点検 (カ) 熱交換用フィン洗浄・点検
 (キ) 計器類点検 (ク) エアフィルタ清掃 (ケ) ドレン清掃・点検 (コ) 試運転

- ク 空気熱源ヒートポンプパッケージエアコン型空調機（室外機）
 (ア) 外観清掃・点検 (イ) 電動機清掃・点検 (ウ) ケーシング点検
 (エ) 電気系統・制御系点検 (オ) 配管点検 (カ) 熱交換用フィン洗浄・点検
 (キ) 計器類点検 (ク) 運転調整
- ケ 空気熱源ヒートポンプパッケージエアコン型空調機（室内機）
 (ア) 外観清掃・点検 (イ) 電動機清掃・点検 (ウ) ケーシング点検
 (エ) 電気系統・制御系点検 (オ) 計器類点検 (カ) エアフィルタ清掃
 (キ) ドレン清掃・点検 (ク) 試運転
- コ 空気熱源ヒートポンプパッケージエアコン型空調機
 (氷蓄熱ビル用マルチタイプ)（室外機）
 (ア) 外観清掃・点検 (イ) 電動機清掃・点検 (ウ) ケーシング点検
 (エ) 電気系統・制御系点検 (オ) 配管点検 (カ) 熱交換用フィン洗浄・点検
 (キ) 計器類点検 (ク) 運転調整 (ケ) 氷蓄熱槽点検
- サ 空気熱源ヒートポンプパッケージエアコン型空調機
 (氷蓄熱ビル用マルチタイプ)（室内機）
 (ア) 外観清掃・点検 (イ) 電動機清掃・点検 (ウ) ケーシング点検
 (エ) 電気系統・制御系点検 (オ) 配管点検 (カ) 熱交換用フィン洗浄・点検
 (キ) 計器類点検 (ク) エアフィルタ清掃
 (ケ) ドレン清掃・点検 (コ) 試運転
- シ ファンコイルユニット（床置形、天井隠蔽形）
 (ア) エアフィルタ洗浄・点検 (イ) ケーシング点検 (ウ) 配管点検
 (エ) ドレン清掃・点検 (オ) 運転調整
- (8) 点検実施要領については、下記によるものとする。
- ア 外観清掃・点検
 ウエス等で本体及び補機類の汚れを拭き取り、その後以外観目視点検を実施する。
- イ 電動機清掃・点検
 外部はウエス等で汚れを拭き取り、内部は圧縮空気・非活性洗浄剤等を用いて汚れを除去し、その後目視点検を回転等に異常がないか確認する。
- ウ 熱交換用フィン洗浄・点検
 圧縮空気・洗浄剤・高圧洗浄水等で汚れを除去しフィン等を修正した後、目視点検を実施する。
- エ エアフィルタ洗浄・点検
 圧縮空気・洗浄剤・高圧洗浄水等で汚れを除去し通気能力の回復後、目視点検を実施する。
- オ ボールタップ点検・調整
 完全に止水するか、設定水位が異常でないかを確認し配管フィルタのあるものは、圧縮空気・洗浄剤・高圧洗浄水等で汚れを除去し、通過能力の回復後、目視点検を実施する。

件名	米子・美保空調設備保守点検		
図面名称	仕様書	図面番号	7/32
		陸上自衛隊米子駐屯地	

カ ケーシング類点検

ウエス等で汚れを拭き取る。その後、損傷・部品の脱落・発錆・ガスケット等の漏洩を目視調査し適応する潤滑油・グリス等を注入する。

キ 電気系統・制御系統点検各機能の正常動作を調査後、ヒューズ・各端子・基盤の異常がないかを目視点検を実施する。

ク 配管点検

配管・弁類・保温材・支持材等の異常目視・接触点検し配管フィルタのあるものは圧縮空気・洗剤・高圧洗浄水等で汚れを除去し、通過能力の回復後、目視点検を実施する。管厚を測定し、報告書を作成し提出する。測定箇所については、冷暖房機器を有する全部屋を基準とするが、細部は担当官と協議し決めるものとする。

ケ 冷媒点検

冷媒の残量・圧力が適正な値であるか点検を実施する。

コ ドレン清掃・点検

受皿・ドレン配管等をウエス・圧縮空気・高圧洗浄水等で汚れを除去し目視・通水点検を実施する。

サ 計器類点検

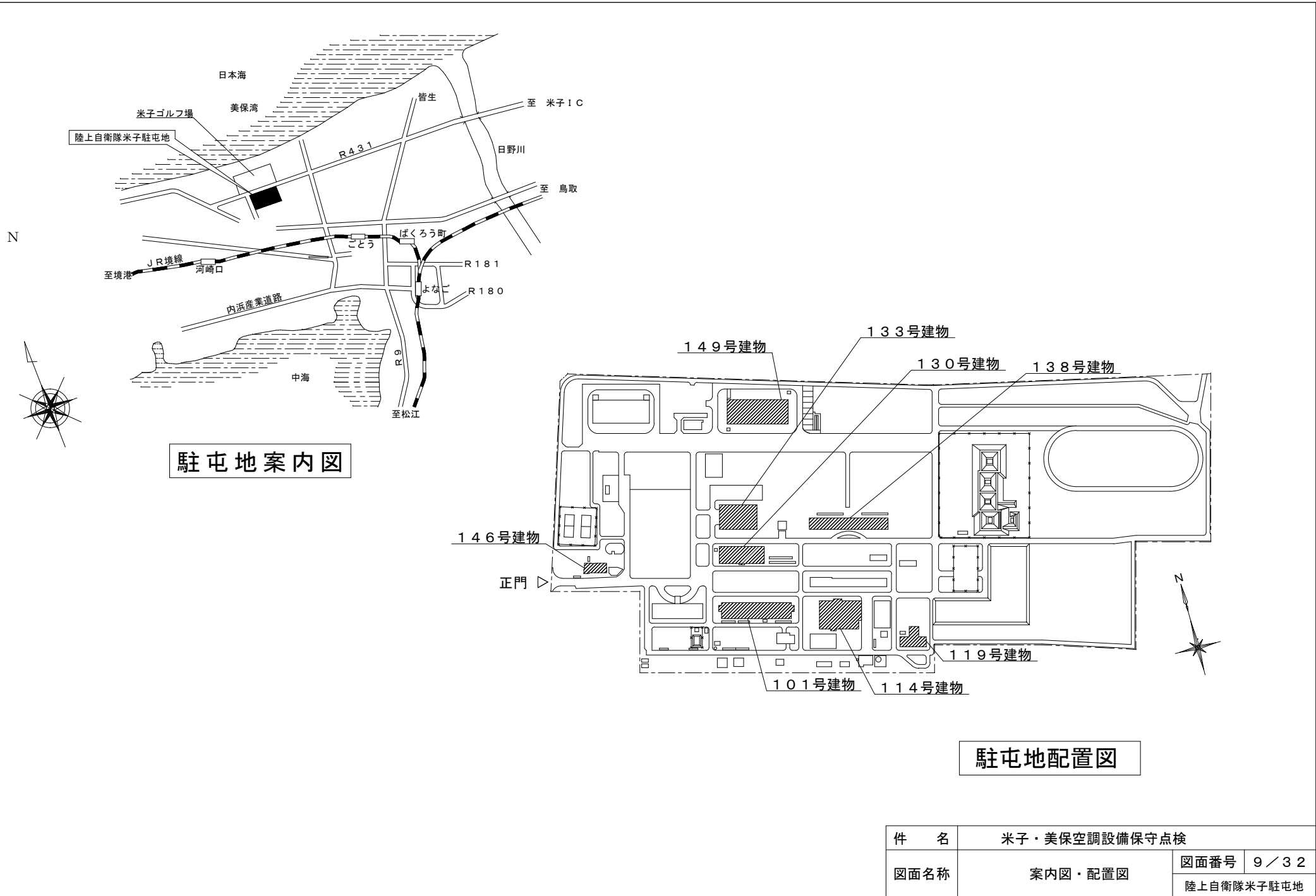
安全弁・圧力計・温度計・各種センサの作動調査後、外観・接続ケーブル・作動状態に異常がないか目視点検を実施する。

シ 運転調整

機器を運転し、異常の有無を聴音・目視で確認する。また温度調整後の設定温度における吸込・吐出の温度・冷媒・冷却水の往・還の温度等を測定する。調整運転は、（制御装置等デマンド制御も含む駐屯地内の機械制御全般とする。）細部については担当官と調整し実施するものとする。

- (9) 機器等の異常及び部品等の交換・作業等が必要であると考えられる場合については速やかに担当官に報告し、担当官の指示に従い見積書等を速やかに提出するものとする。
- (10) 保守点検対象機器に契約期間中に不具合等が発生した際、原因究明と応急復旧等の対応を実施すること。（空調機能の停止により波及事故や怪我、人命等に関わる場合は可及的速やかに対応すること。）
- (11) 本作業は、部隊側検査官の検査合格をもって作業完了とする。

件名	米子・美保空調設備保守点検		
図面名称	仕様書	図面番号	8 / 32
		陸上自衛隊米子駐屯地	



駐屯地案内図

駐屯地配置図

件名	米子・美保空調設備保守点検			
図面名称	案内図・配置図		図面番号	9 / 32
			陸上自衛隊米子駐屯地	

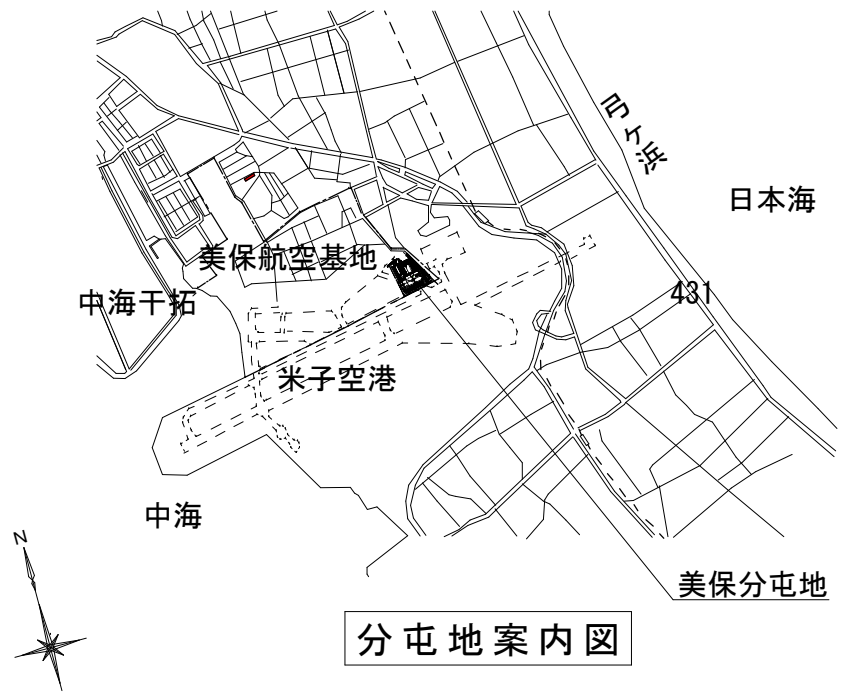


案内図

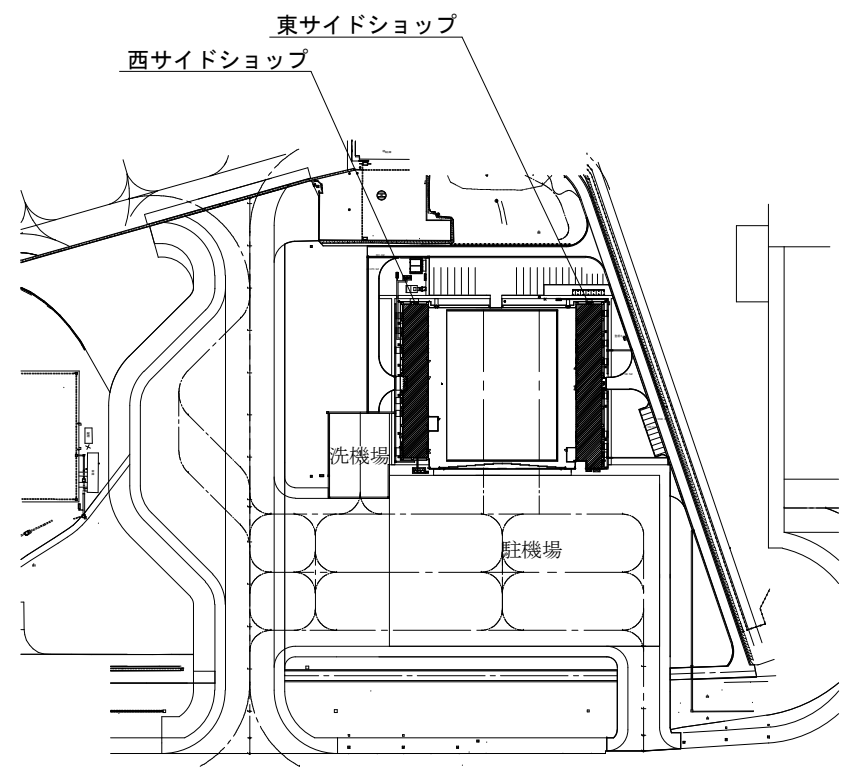


自動車訓練場配置図

件名	米子・美保空調設備保守点検	
図面名称	案内図・配置図	図面番号
		10/32
		陸上自衛隊米子駐屯地

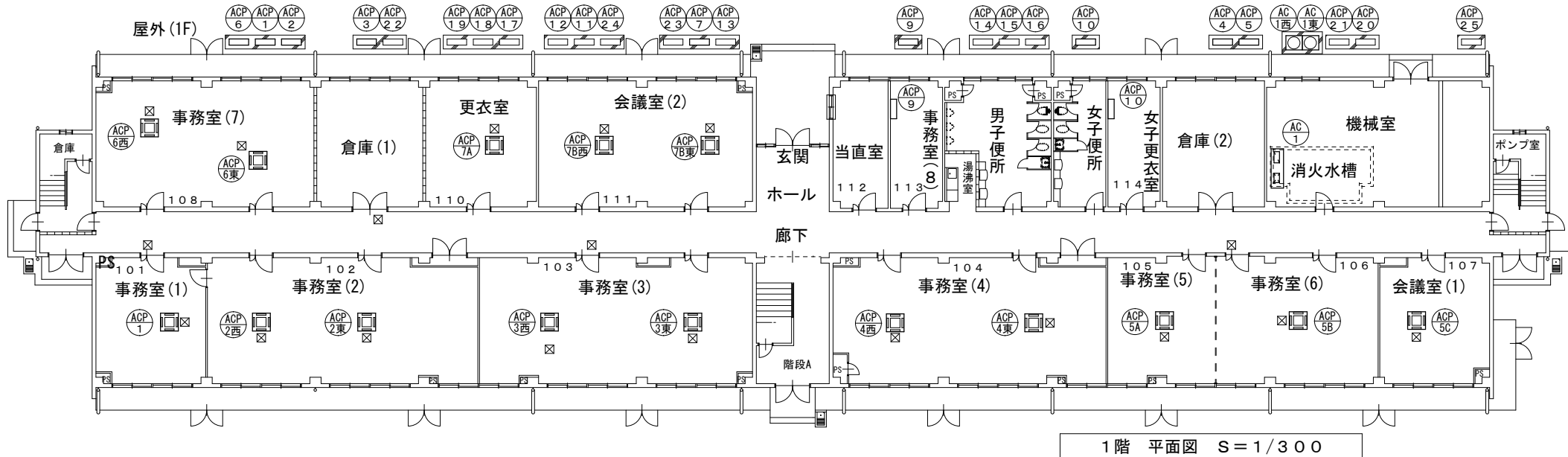


分屯地案内図



分屯地配置図

件名	米子・美保空調設備保守点検		
図面名称	案内図・配置図	図面番号	11 / 11
		陸上自衛隊米子駐屯地	



1階 平面図 S=1/300

空調機器表

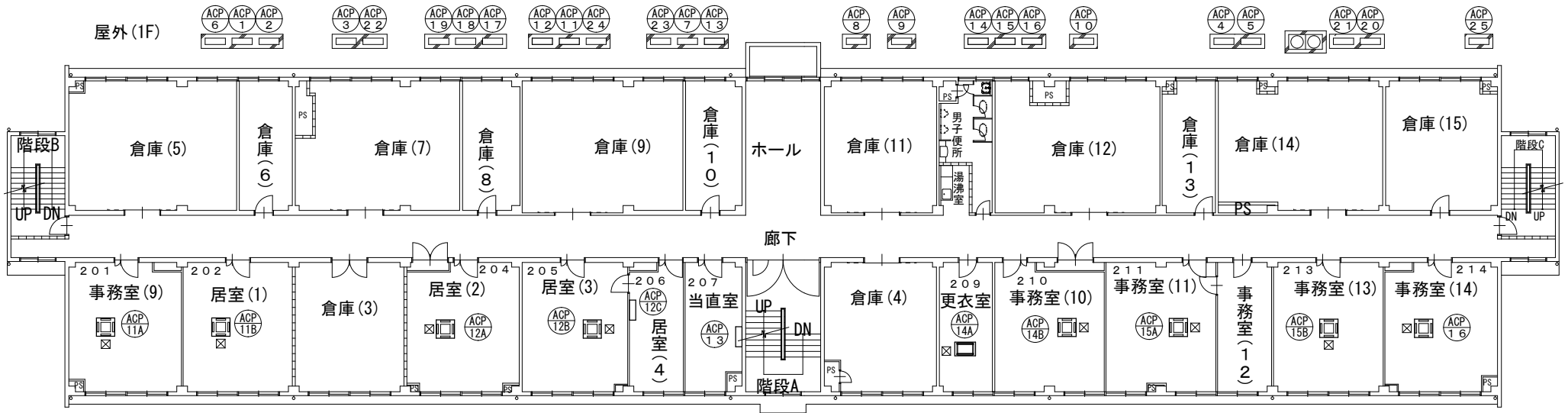
(三菱電機)

番号	品名	規格等	品番	設置場所	数量		点検時期		備考
					室外機	室内機	冷房イン	暖房イン	
ACP 1	業務用エアコン(個別)	電 源 3φ×200V 室外機 冷房能力 4.5kW 圧縮機出力 1.0kW 室内機 天井カセット4方向吹出	PLZ-ERMP50H4 PUZ-ERMP50KA14-BSG PL-ERPS0HA3	屋外 1階 事務室(1)	1	1	○	○	
ACP 2	業務用エアコン(マルチ)	電 源 3φ×200V 室外機 冷房能力 10.0kW 圧縮機出力 2.1kW 室内機 天井カセット4方向吹出	PLZ-ERMP112H4 PUZ-ERMP112LA14-BSG PL-ERPS6HA3	屋外 1階 事務室(2)	1	2	○	○	
ACP 2東 ACP 2西	業務用エアコン(マルチ)	電 源 3φ×200V 室外機 冷房能力 10.0kW 圧縮機出力 2.1kW 室内機 天井カセット4方向吹出	PLZ-ERMP112H4 PUZ-ERMP112LA14-BSG PL-ERPS6HA3	屋外 1階 事務室(3)	1	2	○	○	
ACP 3	業務用エアコン(マルチ)	電 源 3φ×200V 室外機 冷房能力 14.0kW 圧縮機出力 2.1kW 室内機 天井カセット4方向吹出	PLZ-ERMP112H4 PUZ-ERMP112LA14-BSG PL-ERPS6HA3	屋外 1階 事務室(4)	1	2	○	○	
ACP 3東 ACP 3西	業務用エアコン(マルチ)	電 源 3φ×200V 室外機 冷房能力 14.0kW 圧縮機出力 3.52kW 電源 3φ×200V 室内機 天井カセット4方向吹出	PLZ-ERMP112H4 PUZ-ERMP112LA14-BSG PL-ERPS6HA3 PUSY-FP16MMH2-BSG	屋外 1階 事務室(5)	1	1	○	○	
ACP 4	業務用エアコン(マルチ)	電 源 3φ×200V 室外機 冷房能力 10.0kW 圧縮機出力 2.1kW 室内機 天井カセット4方向吹出	PLZ-ERMP112H4 PUZ-ERMP112LA14-BSG PL-ERPS6HA3	屋外 1階 事務室(6)	1	1	○	○	
ACP 4東 ACP 4西	業務用エアコン(マルチ)	電 源 3φ×200V 室外機 冷房能力 10.0kW 圧縮機出力 2.1kW 室内機 天井カセット4方向吹出	PLZ-ERMP112H4 PUZ-ERMP112LA14-BSG PL-ERPS6HA3	屋外 1階 会議室(1)	1	1	○	○	
ACP 5 ACP 5A	業務用エアコン(マルチ)	電 源 3φ×200V 室外機 冷房能力 25.0kW 圧縮機出力 6.19kW 電源 3φ×200V 室内機 天井カセット4方向吹出	PLZ-ERMP112H4 PUZ-ERMP112LA14-BSG PL-ERPS6HA3 PUSY-FP28MMH2-BSG	屋外 1階 更衣室	1	1	○	○	
ACP 5B ACP 5C	業務用エアコン(マルチ)	電 源 3φ×200V 室外機 冷房能力 4.5kW 圧縮機出力 1.0kW 室内機 天井カセット4方向吹出	PLZ-ERMP50H4 PUZ-ERMP50KA14-BSG PL-ERPS0HA3 PLFY-P36MG9	屋外 1階 会議室(2)	1	2	○	○	
ACP 6 ACP 6西	業務用エアコン(マルチ)	電 源 3φ×200V 室外機 冷房能力 25.0kW 圧縮機出力 6.19kW 電源 3φ×200V 室内機 天井カセット4方向吹出	PLZ-ERMP112H4 PUZ-ERMP112LA14-BSG PL-ERPS6HA3 PUSY-FP28MMH2-BSG	屋外 1階 倉庫(2)	1	1	○	○	
ACP 7 ACP 7A	業務用エアコン(マルチ)	電 源 3φ×200V 室外機 冷房能力 4.5kW 圧縮機出力 1.0kW 室内機 天井カセット4方向吹出	PLZ-ERMP50H4 PUZ-ERMP50KA14-BSG PL-ERPS0HA3 PLFY-P45MG9	屋外 1階 倉庫(1)	1	1	○	○	
ACP 7B東 ACP 7B西	業務用エアコン(マルチ)	電 源 3φ×200V 室外機 冷房能力 8.0kW 圧縮機出力 1.6kW 室内機 天井カセット4方向吹出	PLZ-ERMP50H4 PUZ-ERMP50KA14-BSG PL-ERPS0HA3 PLFY-P36MG9	屋外 1階 倉庫(1)	1	2	○	○	

(三菱電機)

番号	設置機器	規格等	品番	設置場所	数量		点検時期		備考
					室外機	室内機	冷房イン	暖房イン	
ACP 9	業務用エアコン(個別)	電 源 3φ×200V 室外機 冷房能力 5.6kW 圧縮機出力 1.0kW 室内機 壁掛形	PKZ-ERMP63K4 PUZ-ERMP63KA14-BSG PK-RP63KA20	屋外 1階 事務室(8)	1	1	○	○	
AC 10	業務用エアコン(個別)	電 源 3φ×200V 室外機 冷房能力 7.1kW 圧縮機出力 1.6kW 室内機 壁掛形	PKZ-ERMP80K4 PUZ-ERMP80KA14-BSG PK-RP80KA20	屋外 1階 女子更衣室	1	1	○	○	
AC 1東 AC 1西	コンパクト エアハンドリングユニット	電 源 3φ×200V 室外機 冷房能力 33.5kW 圧縮機出力 11.6kW 室内機 床設置	RUYE33SFGH FKVP670AFR	屋外 1階 機械室	2	1	○	○	

件名	米子・美保空調設備保守点検		
図面名称	101号建物1階平面図	図面番号	12/32
			陸上自衛隊米子駐屯地



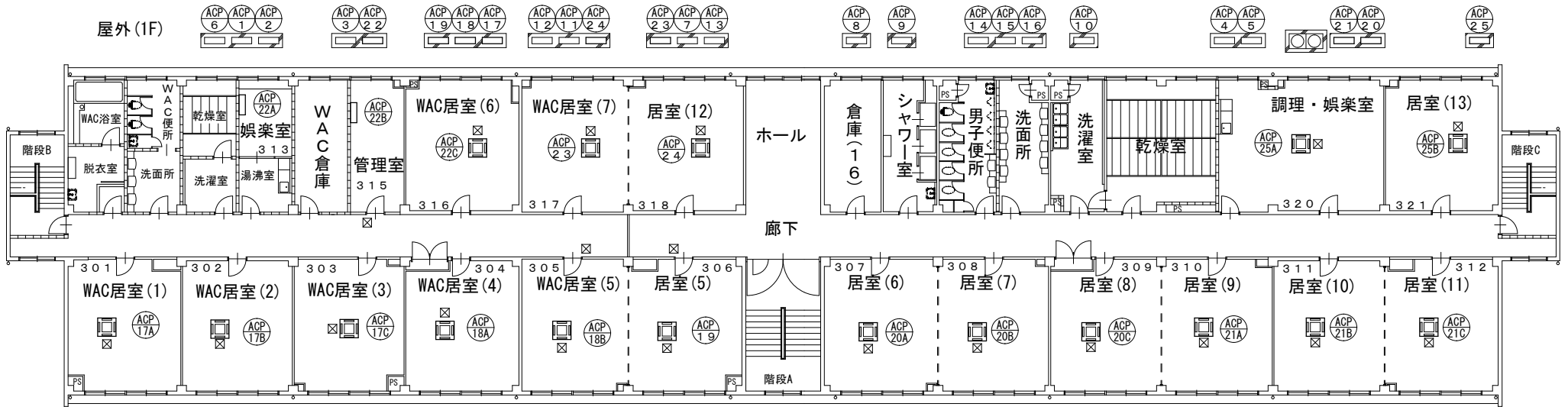
2階 平面図 S=1/300

空調機器表

(三菱電機)

番号	設置機器	規格等	品番	設置場所	数量		点検時期	備考	
					室外機	室内機			
ACP 11	業務用エアコン(マルチ)	室外機 冷房能力 10.0kW 圧縮機出力 2.35kW	PUSY-FP112MH2-BSG	屋外	1		○	○	
		電源 3φx200V							
		室内機 天井カセット4方向吹出	PLFY-P56H69	2階 事務室(9)	1		○	○	
ACP 11A	業務用エアコン(マルチ)	冷房能力 5.6kW 電源 1φx200V							
室内機 天井カセット4方向吹出		PLFY-P28H69	2階 居室(1)	1		○	○		
冷房能力 2.8kW 電源 1φx200V									
ACP 11B	業務用エアコン(マルチ)	室外機 冷房能力 7.1kW 圧縮機出力 1.76kW	PUSY-FP80M2-BSG	屋外	1		○	○	
電源 3φx200V									
室内機 天井カセット4方向吹出		PLFY-P28H69	2階 居室(2)	1		○	○		
ACP 12A	業務用エアコン(マルチ)	冷房能力 2.8kW 電源 1φx200V							
室内機 壁掛形		PKFY-P22L69	2階 居室(4)	1		○	○		
電源 1φx200V									
ACP 12C	業務用エアコン(個別)	電源 3φx200V							
室外機 冷房能力 3.6kW 圧縮機出力 0.76kW		PKZ-ERMP40L4	屋外	1		○	○		
室内機 壁掛形		PK-PR40L4	2階 当直室	1		○	○		
ACP 13	業務用エアコン(個別)	室外機 冷房能力 10.0kW 圧縮機出力 2.35kW	PUSY-FP112MH2-BSG	屋外	1		○	○	
電源 3φx200V									
室内機 壁掛形		PKFY-P28L69	2階 更衣室	1		○	○		
ACP 14A	業務用エアコン(マルチ)	冷房能力 2.8kW 電源 1φx200V							
室内機 天井カセット4方向吹出		PLFY-P36H69	2階 事務室(10)	1		○	○		
冷房能力 2.8kW 電源 1φx200V									
ACP 14B	業務用エアコン(マルチ)	室外機 冷房能力 7.1kW 圧縮機出力 1.76kW	PUSY-FP80M2-BSG	屋外	1		○	○	
電源 3φx200V									
室内機 天井カセット4方向吹出		PLFY-P36H69	2階 事務室(11)	1		○	○		
ACP 15A	業務用エアコン(マルチ)	冷房能力 3.6kW 電源 1φx200V							
室内機 天井カセット4方向吹出		PLFY-P36H69	2階 事務室(13)	1		○	○		
冷房能力 3.6kW 電源 1φx200V									
ACP 15B	業務用エアコン(個別)	電源 3φx200V							
室外機 冷房能力 4.5kW 圧縮機出力 1.0kW		PKZ-ERMP50KA14-BSG	屋外	1		○	○		
室内機 天井カセット4方向吹出		PL-ERP50HA3	2階 事務室(16)	1		○	○		
ACP 16	業務用エアコン(個別)	電源 3φx200V							
室外機 冷房能力 4.5kW 圧縮機出力 1.0kW		PKZ-ERMP50KA14-BSG	屋外	1		○	○		
室内機 天井カセット4方向吹出		PL-ERP50HA3	2階 事務室(16)	1		○	○		

件名	米子・美保空調設備保守点検	
図面名称	101号建物2階平面図	図面番号 13/32
		陸上自衛隊米子駐屯地



3階 平面図 S=1/300

空調機器表

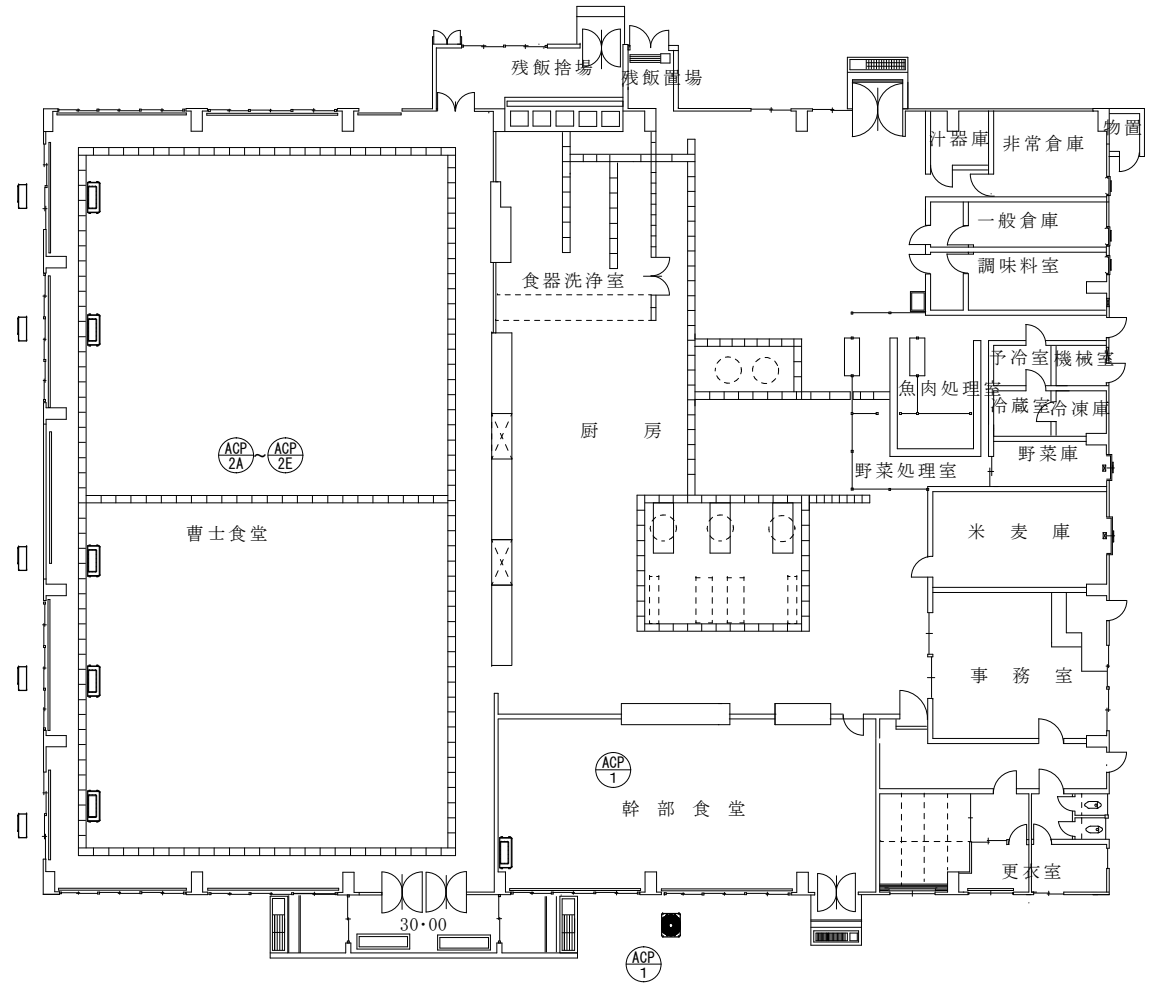
(三菱電機)

番号	設置機器	規格等	品番	設置場所	数量			点検時期	備考
					室外機	室内機	冷暖イン		
ACP 17 17A 17B 17C	業務用エアコン(マルチ)	室外機 冷房能力 14.0kW 圧縮機出力 3.52kW	PUSY-FP160MH2-BSS	屋外	1		○	○	
		電源 3φx200V							
		室内機 天井カセット4方向吹出	PLFY-P45HW9	3階 WAC居室(1)	1	○	○		
		冷房能力 4.5kW 電源 1φx200V							
ACP 18 18A 18B	業務用エアコン(マルチ)	室外機 冷房能力 7.1kW 圧縮機出力 0.00kW	PUSY-FP80MH2-BSS	屋外	1		○	○	
		電源 3φx200V							
		室内機 天井カセット4方向吹出	PLFY-P36HW9	3階 WAC居室(4)	1	○	○		
		冷房能力 3.6kW 電源 3φx200V		" (5)	1	○	○		
ACP 19 19A 19B	業務用エアコン(個別)	電源 3φx200V	PLZ-ERMP50H4	屋外	1		○	○	
		室外機 冷房能力 4.5kW 圧縮機出力 1.0kW	PLZ-ERMP50KA14-BSS	屋外	1	○	○		
		室内機 天井カセット4方向吹出	PL-ERPS50H43	3階 居室(5)	1	○	○		
		冷房能力 3.6kW 電源 1φx200V							
ACP 20 20A 20B 20C	業務用エアコン(マルチ)	室外機 冷房能力 14.0kW 圧縮機出力 3.52kW	PUSY-FP160MH2-BSS	屋外	1		○	○	
		電源 3φx200V							
		室内機 天井カセット4方向吹出	PLFY-P45HW9	3階 居室(6)	1	○	○		
		冷房能力 4.5kW 電源 1φx200V							
ACP 21 21A 21B 21C	業務用エアコン(マルチ)	室外機 冷房能力 12.5kW 圧縮機出力 3.05kW	PUSY-FP140MH2-BSS	屋外	1		○	○	
		電源 3φx200V							
		室内機 天井カセット4方向吹出	PLFY-P36HW9	3階 居室(9)	1	○	○		
		冷房能力 3.6kW 電源 1φx200V		" (10)	1	○	○		
ACP 22 22A 22B 22C	業務用エアコン(マルチ)	室外機 冷房能力 10.0kW 圧縮機出力 2.05kW	PUSY-FP110MH2-BSS	屋外	1		○	○	
		電源 3φx200V							
		室内機 壁掛形	PKFY-P22LM9	3階 娯楽室	1	○	○		
		冷房能力 2.2kW 電源 1φx200V		3階 管理室	1	○	○		
		室内機 天井カセット4方向吹出	PLFY-P36HW9	3階 WAC居室(6)	1	○	○		
		冷房能力 3.6kW 電源 1φx200V							

(三菱電機)

番号	設置機器	規格等	品番	設置場所	数量			点検時期	備考
					室外機	室内機	冷暖イン		
ACP 23	業務用エアコン(個別)	電源 3φx200V	PLZ-ERMP50H4						
		室外機 冷房能力 5.0kW 圧縮機出力 1.2kW	PLZ-ERMP50KA14-BSS	屋外	1		○	○	
		室内機 天井カセット4方向吹出	PL-ERPS50H43	3階 WAC居室(7)	1	○	○		
ACP 24	業務用エアコン(個別)	電源 3φx200V	PLZ-ERMP50H4						
		室外機 冷房能力 5.6kW 圧縮機出力 1.3kW	PLZ-ERMP50KA14-BSS	屋外	1		○	○	
		室内機 天井カセット4方向吹出	PL-ERPS50H43	3階 居室(12)	1	○	○		
ACP 25 25A 25B	業務用エアコン(マルチ)	室外機 冷房能力 20.0kW 圧縮機出力 4.39kW	PUSY-FP224MH2-BSS	屋外	1		○	○	
		電源 3φx200V							
		室内機 天井カセット4方向吹出	PLFY-P36HW9	3階 調理・娯楽室	1	○	○		
		冷房能力 9.0kW 電源 1φx200V							
		室内機 天井カセット4方向吹出	PLFY-P45HW9	3階 居室(13)	1	○	○		
		冷房能力 4.5kW 電源 1φx200V							

件名	米子・美保空調設備保守点検		
図面名称	101号建物3階平面図	図面番号	14/32
		陸上自衛隊米子駐屯地	

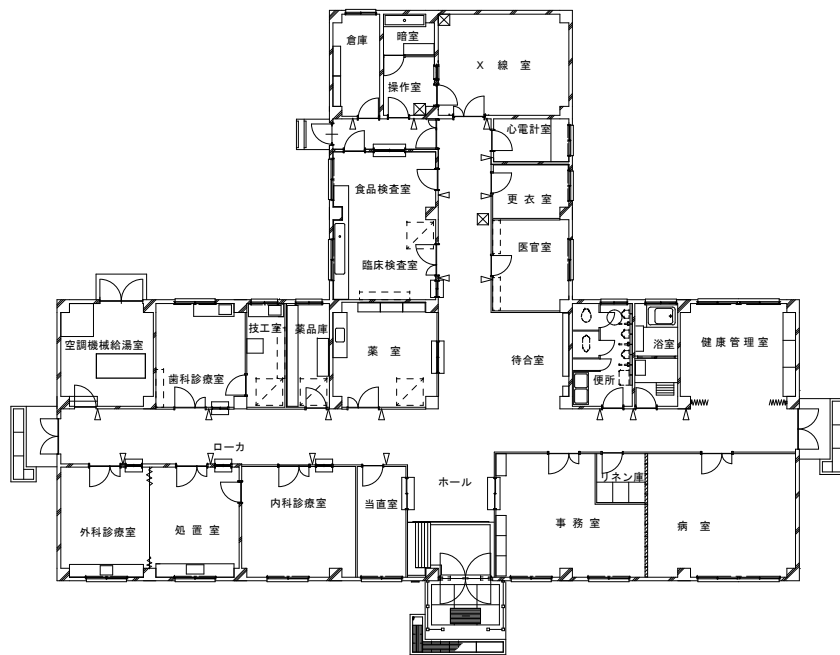


1階 平面図 S=1/300

空調機器表

番号	設置機器	規格等	品番	設置場所	数量		点検時期		備考
					室外機	室内機	冷房イ	暖房イ	
ACP 1	業務用エアコン (個別)	電 源							
		室外機 冷房能力 25.0kW、圧縮機出力 5.3kW	PUMV-P2800M-E	屋外	1		○	○	製造年
		室内機 床設置	PFAV-P2800M-E1	幹部食堂		1	○	○	2017
			(三菱)						
ACP 2A / ACP 2E	業務用エアコン (個別)	電 源							
		室外機 冷房能力 14.0kW、圧縮機出力 2.4kW	RZPP14BCE	屋外	5		○	○	
		室内機 床設置	FVP140DG	隊員食堂		5	○	○	2019
			(ダイキン)						

件 名	米子・美保空調設備保守点検		
図面名称	114号建物平面図		図面番号 15/32
			陸上自衛隊米子駐屯地

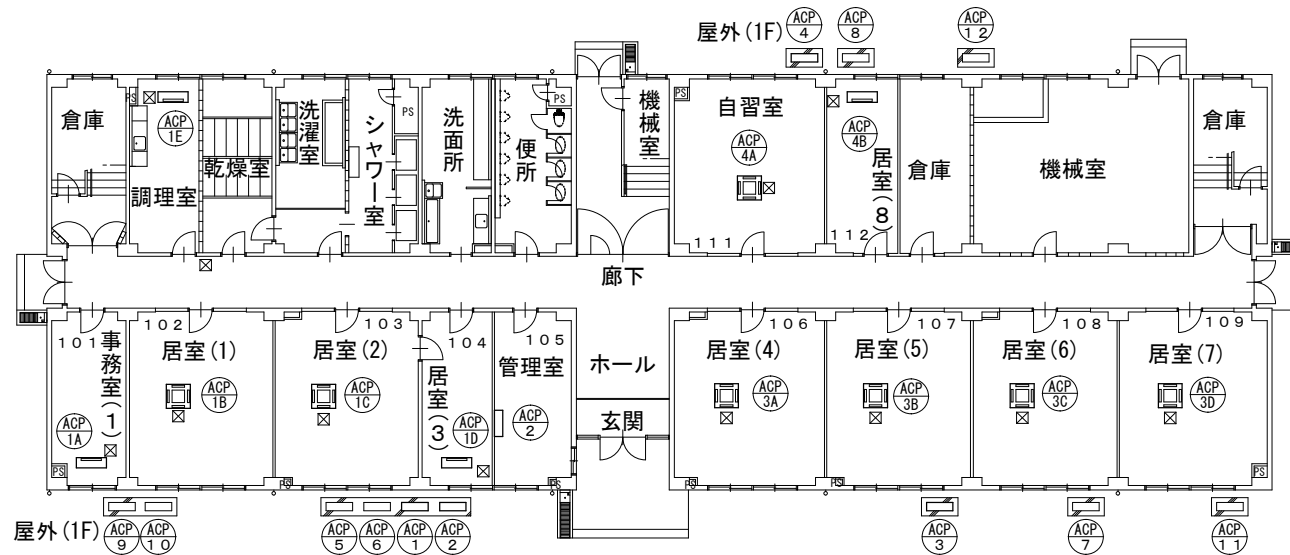


1階 平面図 S=1/300

空調機器表

番号	設置機器	規格等	品番	設置場所	数量		点検時期		備考
					室外機	室内機	冷房イソ	暖房イソ	
ACPM 1	パッケージ型空調機	水冷式 (冷暖房兼用) 65, 300kcal/h	FD0P450HKXZD no.1/no.2	機械室			○	○	

件名	米子・美保空調設備保守点検		
図面名称	119号建物平面図		図面番号 16/32
			陸上自衛隊米子駐屯地



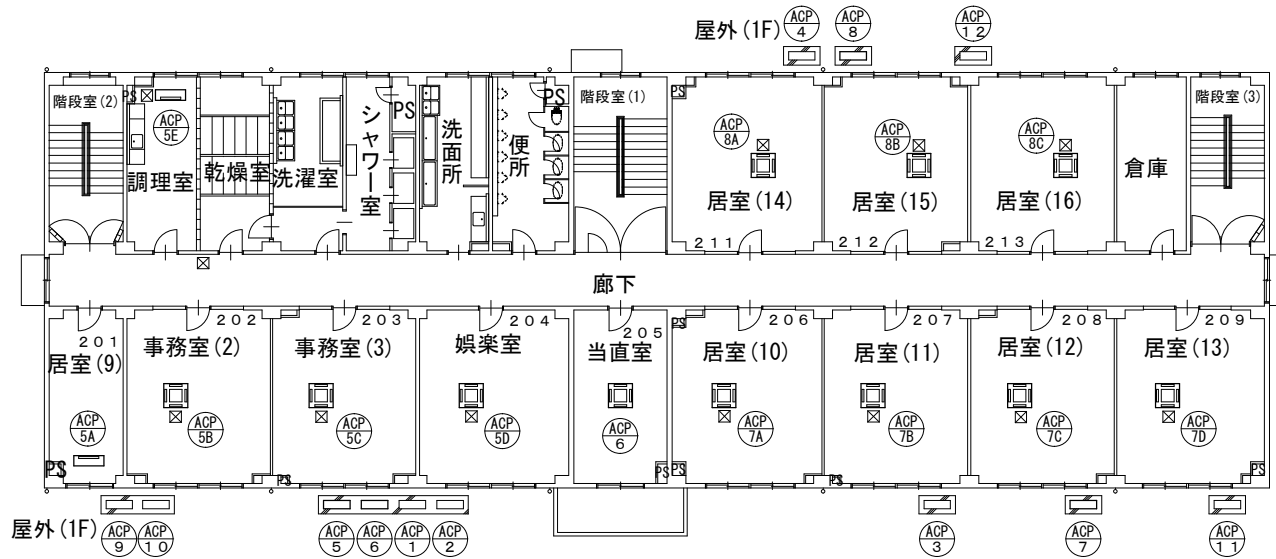
1階 平面図 S=1/300

空調機器表

(三菱電機)

番号	設置機器	規格等	品番	設置場所	数量		点検時期		備考
					室外機	室内機	冷房イン	暖房イン	
(ACP 1) (ACP 1A) (ACP 1B) (ACP 1C) (ACP 1D) (ACP 1E)	業務用エアコン(マルチ)	室外機 冷房能力 20.0kW 圧縮機出力 4.39kW 電源 3φ×200V	PUSY-FP224MH2-B5G	屋外	1		○	○	
		室内機 天井カセット1方向吹出 冷房能力 2.8kW 電源 1φ×200V	PMFY-P228MG9	1階 事務室(1)	1		○	○	
		室内機 天井カセット4方向吹出 冷房能力 3.6kW 電源 1φ×200V	PLFY-P36HMG9	1階 居室(1)	1		○	○	
		室内機 天井カセット1方向吹出 冷房能力 2.2kW 電源 1φ×200V	PMFY-P228MG9	1階 居室(3)	1		○	○	
		室内機 天井カセット2方向吹出 冷房能力 5.6kW 電源 1φ×200V	PLFY-P56HMG9	1階 調理室	1		○	○	
(ACP 3) (ACP 3A) (ACP 3B) (ACP 3C) (ACP 3D)	業務用エアコン(マルチ)	室外機 冷房能力 20.0kW 圧縮機出力 4.39kW 電源 3φ×200V	PUSY-FP224MH2-B5G	屋外	1		○	○	
		室内機 天井カセット4方向吹出 冷房能力 3.6kW 電源 1φ×200V	PLFY-P36HMG9	1階 居室(4)	1		○	○	
		室内機 天井カセット2方向吹出 冷房能力 3.6kW 電源 1φ×200V	PLFY-P36HMG9	1階 居室(5)	1		○	○	
		室内機 天井カセット2方向吹出 冷房能力 3.6kW 電源 1φ×200V	PLFY-P36HMG9	1階 居室(6)	1		○	○	
(ACP 4) (ACP 4A) (ACP 4B)	業務用エアコン(マルチ)	室外機 冷房能力 7.1kW 圧縮機出力 1.7kW 電源 3φ×200V	PUSY-FP80MH2-B5G	屋外	1		○	○	
		室内機 天井カセット4方向吹出 冷房能力 4.5kW 電源 1φ×200V	PLFY-P45HMG9	3階 自習室	1		○	○	
		室内機 天井カセット1方向吹出 冷房能力 2.2kW 電源 1φ×200V	PMFY-P228MG9	1階 居室(8)	1		○	○	

件名	米子・美保空調設備保守点検		
図面名称	130号建物1階平面図	図面番号	17/32
		陸上自衛隊米子駐屯地	



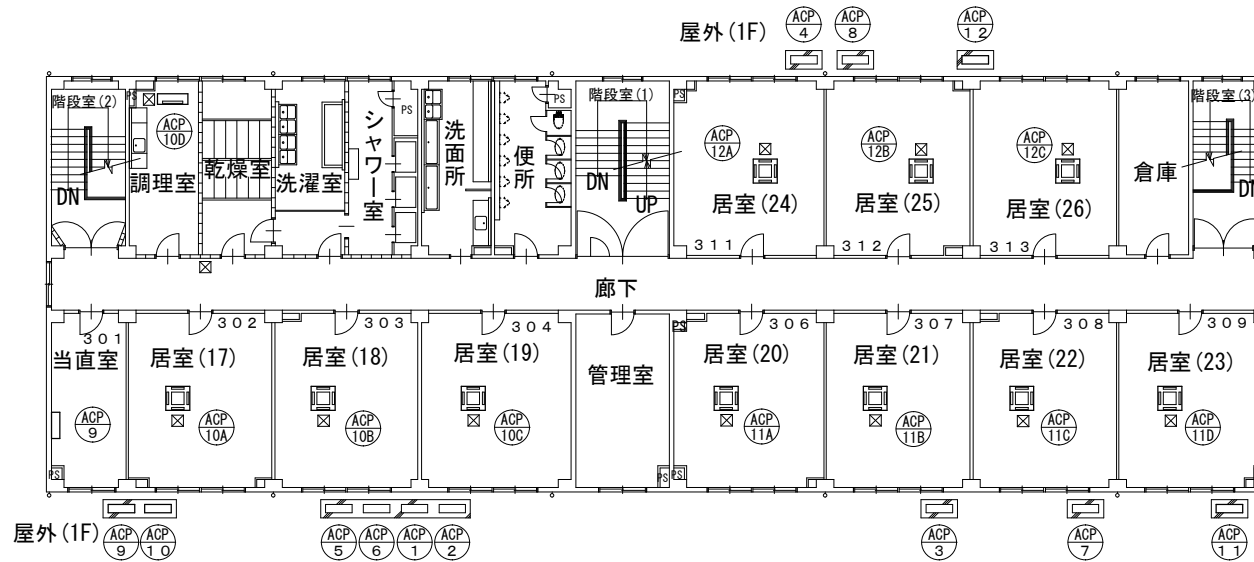
2階 平面図 S=1/300

空調機器表

(三菱電機)

番号	設置機器	規格等	品番	設置場所	数量		点検時期		備考
					屋外機	室内機	冷房イン	暖房イン	
ACP 5	業務用エアコン(マルチ)	室外機 冷房能力 20.0kW 圧縮機出力 4.03kW	PUSY-FP280MH2-BSG	屋外	1		○	○	
ACP 5A		室内機 天井カセット1方向吹出	PMFY-P22BMG9	2階 居室(9)		1	○	○	
ACP 5B		室内機 天井カセット4方向吹出	PLFY-P45HM9	2階 電務室(2)		1	○	○	
ACP 5D		室内機 天井カセット4方向吹出	"	" (3)		1	○	○	
ACP 5E		室内機 天井カセット2方向吹出	PLFY-P56LM9	2階 娯楽室		1	○	○	
ACP 6	業務用エアコン(個別)	電源 3φx200.0v	PLZ-EPMP40H4	屋外	1		○	○	
ACP 6		室外機 冷房能力 3.6kW 圧縮機出力 0.70kW	PUZ-EPMP40H4-BSG	屋外	1		○	○	
ACP 7	業務用エアコン(マルチ)	室内機 天井カセット4方向吹出	PL-EP40HA3	2階 当直室		1	○	○	
ACP 7A		室外機 冷房能力 12.5kW 圧縮機出力 3.05kW	PUSY-FP140MH2-BSG	屋外	1		○	○	
ACP 7B		室内機 天井カセット4方向吹出	PLFY-P36HM9	2階 居室(10)		1	○	○	
ACP 7C		室内機 天井カセット4方向吹出	"	" (11)		1	○	○	
ACP 7D		室内機 天井カセット4方向吹出	PLFY-P45HM9	2階 居室(12)		1	○	○	
ACP 8	業務用エアコン(マルチ)	室内機 天井カセット4方向吹出	PLFY-P45HM9	2階 居室(13)		1	○	○	
ACP 8A		室外機 冷房能力 12.5kW 圧縮機出力 3.05kW	PUSY-FP140MH2-BSG	屋外	1		○	○	
ACP 8B		電源 3φx200.0v							
ACP 8C		室内機 天井カセット4方向吹出	PLFY-P28HM9	2階 居室(14)		1	○	○	
ACP 8D	室内機 天井カセット4方向吹出	"	" (15)		1	○	○		
ACP 8E	室内機 天井カセット4方向吹出	"	" (16)		1	○	○		

件名	米子・美保空調設備保守点検		
図面名称	130号建物2階平面図	図面番号	18/32
		陸上自衛隊米子駐屯地	



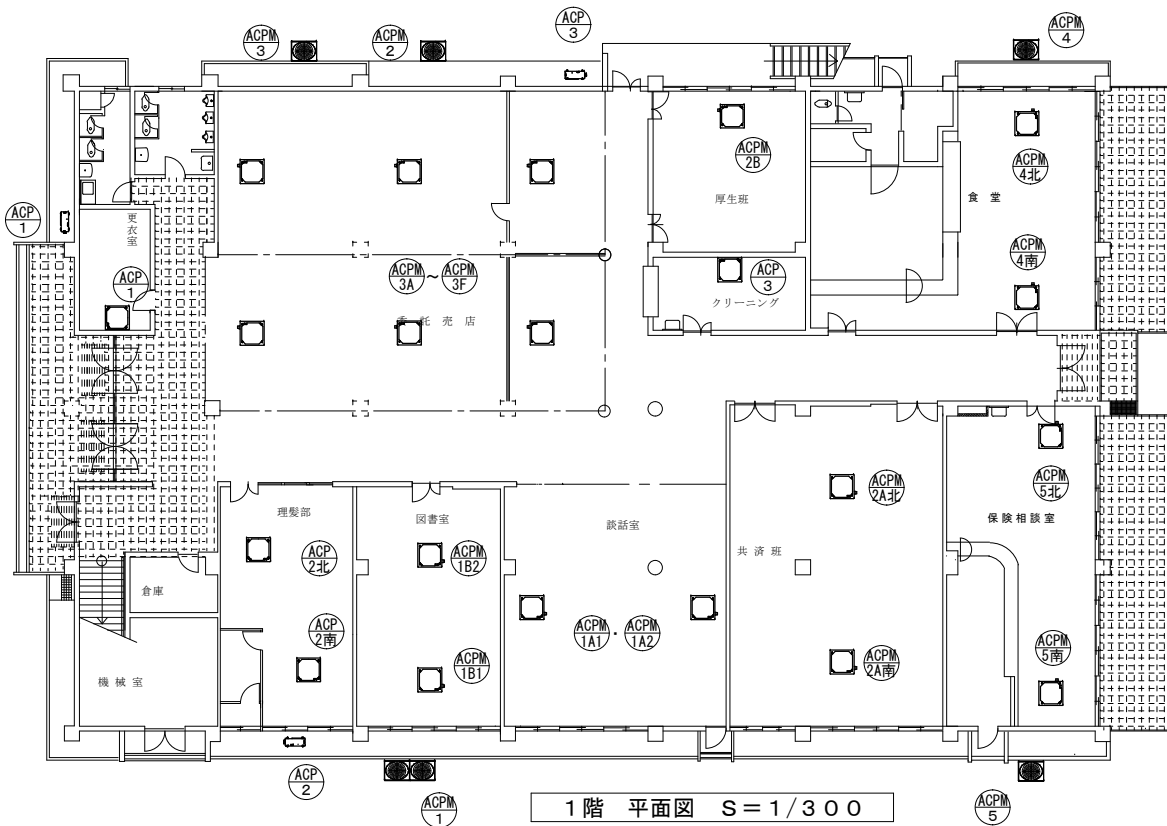
3階 平面図 S=1/300

空調機器表

(三菱電機)

番号	設置機器	規格等	品番	設置場所	数量		点検時期		備考
					室外機	室内機	冷房イン	暖房イン	
ACP 9	業務用エアコン(個別)	電 源 3φx200V 室外機 冷房能力 3.6kW 圧縮機出力 0.70kW 室内機 壁掛形	PKZ-ERMP40L4 PUZ-ERMP40KA14-BSS PK-RP40LA4	屋外 3階 当直室	1 1		○ ○	○ ○	
ACP 10 ACP 10A ACP 10C	業務用エアコン(マルチ)	室外機 冷房能力 20.0kW 圧縮機出力 4.39kW 電源 3φx200V 室内機 天井セット4方向吹出 冷房能力 3.6kW 電源 1φx200V	PUSY-FP224MH2-BSS PLFY-P36HG9	屋外 3階 居室(17)	1 1		○ ○	○ ○	
ACP 10D		室内機 天井セット4方向吹出 冷房能力 5.6kW 電源 1φx200V	PLFY-P36HG9	3階 調理室	1		○	○	
ACP 11 ACP 11A ACP 11C	業務用エアコン(マルチ)	室外機 冷房能力 20.0kW 圧縮機出力 4.39kW 電源 3φx200V 室内機 天井セット4方向吹出 冷房能力 3.6kW 電源 1φx200V	PUSY-FP224MH2-BSS PLFY-P36HG9	屋外 3階 居室(20)	1 1		○ ○	○ ○	
ACP 11D		室内機 天井セット4方向吹出 冷房能力 4.5kW 電源 1φx200V	PLFY-P45HG9	3階 居室(22)	1		○	○	
ACP 12 ACP 12A ACP 12B ACP 12C	業務用エアコン(マルチ)	室外機 冷房能力 12.5kW 圧縮機出力 3.05kW 電源 3φx200V 室内機 天井セット4方向吹出 冷房能力 3.6kW 電源 1φx200V	PUSY-FP140MH2-BSS PLFY-P36HG9	屋外 3階 居室(24)	1 1		○ ○	○ ○	
		室内機 天井セット4方向吹出 冷房能力 2.8kW 電源 1φx200V	PLFY-P28HG9	3階 居室(25)	1		○	○	
		室内機 天井セット4方向吹出 冷房能力 3.6kW 電源 1φx200V	PLFY-P36HG9	3階 居室(26)	1		○	○	

件名	米子・美保空調設備保守点検		
図面名称	130号建物3階平面図		図面番号 19/32
			陸上自衛隊米子駐屯地

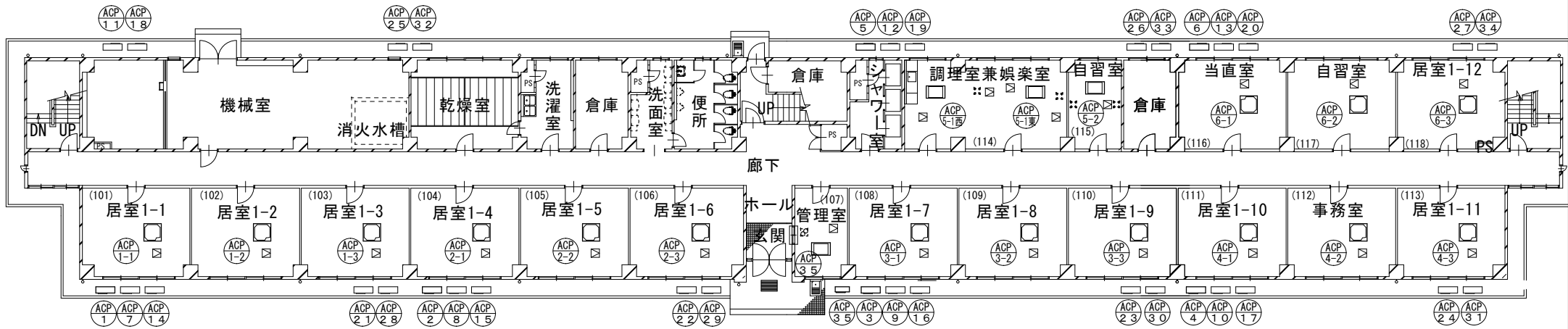


空調機器表

(東芝キャリア)

番号	設置機器	規格等	品番	設置場所	数量		点検時期		備考
					室外機	室内機	冷房イン	暖房イン	
ACPM 1	業務用エアコン(マルチ)	室外機 冷房能力 35.5kW 圧縮機出力 2.3kW×2	MMY-MAP2243HZG-CT	室外	2	0	0		
ACPM 1A1		室内機 天井カセット4方向吹出 圧縮機出力 2.3kW×2	MMU-AP1125H	談話室	2	0	0		
ACPM 1A2									
ACPM 1B1		室内機 天井カセット4方向吹出 冷房能力 1.4kW×2	MMU-AP455H	図書室	2	0	0		
ACPM 1B2									
ACPM 2	業務用エアコン(マルチ)	室外機 冷房能力 28.0kW 圧縮機出力 2.3kW×2	MMY-MAP2243HZG-CT	室外	1	0	0		
ACPM 2A南		室内機 天井カセット4方向吹出	MMU-AP715H	共済事務室	2	0	0		
ACPM 2A北									
ACPM 2B		室内機 天井カセット4方向吹出	MMU-AP455H	厚生事務室	1	0	0		
ACPM 3	業務用エアコン(マルチ)	室外機 冷房能力 28.0kW 圧縮機出力 2.3kW×2	MMY-MAP2243HZG-CT	室外	1	0	0		
ACPM 3A		室内機 天井カセット4方向吹出 圧縮機出力 2.8kW	MMU-AP285H	売店 A~F	6	0	0		
ACPM 3F									
ACPM 4	業務用エアコン(マルチ)	室外機 冷房能力 45.0kW 圧縮機出力 3.1kW×2	MMY-MAP2803HZG-CT	室外	1	0	0		
ACPM 4南		室内機 天井カセット4方向吹出	MMU-AP1045H	食堂	2	0	0		
ACPM 4北									
ACPM 5	業務用エアコン(マルチ)	室外機 冷房能力 28.0kW 圧縮機出力 2.3kW×2	MMY-MAP2243HZG-CT	室外	1	0	0		
ACPM 5南		室内機 天井カセット4方向吹出	MMU-AP715H	シアタールーム	2	0	0		
ACPM 5北									
ACP 1	業務用エアコン(個別)	室外機 冷房能力 3.6kW 圧縮機出力 1.1kW	ROA-AP405HSJZG1	室外	1	0	0		
ACP 1南		室内機 天井カセット4方向吹出	AIU-AP406H	カウンセラー室	1	0	0		
ACP 1北									
ACP 2	業務用エアコン(マルチ)	室外機 冷房能力 7.1kW 圧縮機出力 1.4kW	ROA-AP805HSJZG1	室外	1	0	0		
ACP 2南		室内機 天井カセット4方向吹出	AIU-AP406H	理髪部	2	0	0		
ACP 2北									
ACP 3	業務用エアコン(個別)	室外機 冷房能力 3.6kW 圧縮機出力 1.1kW	ROA-AP405HSJZG1	室外	1	0	0		
ACP 3南		室内機 天井カセット4方向吹出	AIU-AP406H	クリーニング部	1	0	0		
ACP 3北									

件名	米子・美保空調設備保守点検		
図面名称	133号建物3階平面図	図面番号	20/32
		陸上自衛隊米子駐屯地	



1平面図 S=1/300

空調機器表

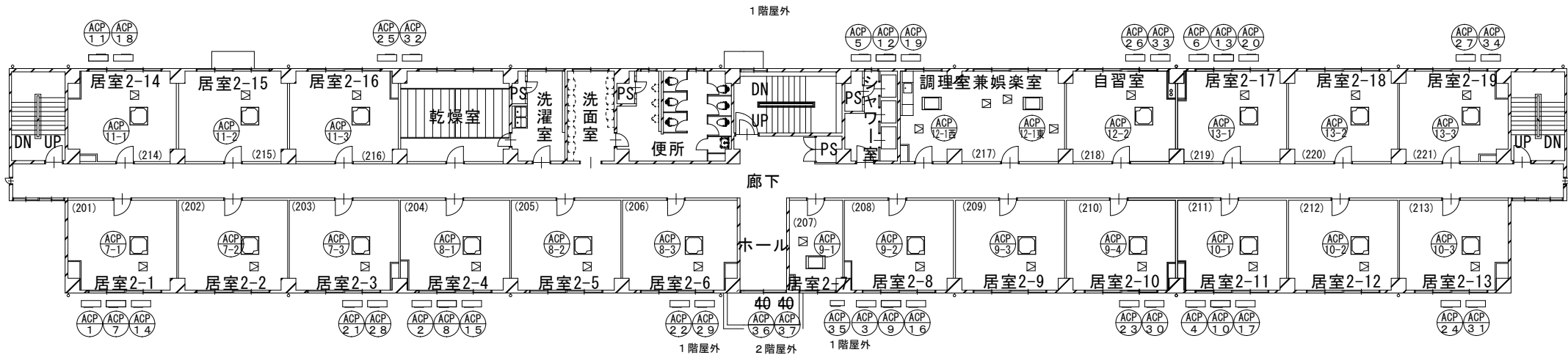
(三菱電機)

番号	設置機器	規格等	品番	設置場所	数量		点検時期		備考
					室外機	室内機	冷房イン	暖房イン	
ACP 1	業務用エアコン(マルチ)	室外機 冷房能力 10.0kW 圧縮機出力 2.35kW 電源 3φx200V	PUSY-FP12MH2-BSG	屋外	1		○	○	
ACP 1-1 ~ ACP 1-3		室内機 天井カセット4方向吹出 冷房能力 2.8kW 電源 1φx200V	PLFY-P28HMG9	1階 居室1-1	1		○	○	
				" 1-2	1		○	○	
ACP 2	業務用エアコン(マルチ)	室外機 冷房能力 10.0kW 圧縮機出力 2.35kW 電源 3φx200V	PUSY-FP12MH2-BSG	屋外	1		○	○	
ACP 2-1 ~ ACP 2-3		室内機 天井カセット4方向吹出 冷房能力 2.8kW 電源 1φx200V	PLFY-P28HMG9	1階 居室1-4	1		○	○	
				" 1-5	1		○	○	
ACP 3	業務用エアコン(マルチ)	室外機 冷房能力 10.0kW 圧縮機出力 2.35kW 電源 3φx200V	PUSY-FP12MH2-BSG	屋外	1		○	○	
ACP 3-1 ~ ACP 3-3		室内機 天井カセット4方向吹出 冷房能力 2.8kW 電源 1φx200V	PLFY-P28HMG9	1階 居室1-7	1		○	○	
				" 1-8	1		○	○	
ACP 4	業務用エアコン(マルチ)	室外機 冷房能力 10.0kW 圧縮機出力 2.35kW 電源 3φx200V	PUSY-FP12MH2-BSG	屋外	1		○	○	
ACP 4-1 ~ ACP 4-3		室内機 天井カセット4方向吹出 冷房能力 2.8kW 電源 1φx200V	PLFY-P28HMG9	1階 居室1-10	1		○	○	
				1階 事務室	1		○	○	
ACP 5	業務用エアコン(マルチ)	室外機 冷房能力 10.0kW 圧縮機出力 2.35kW 電源 3φx200V	PUSY-FP12MH2-BSG	屋外	1		○	○	
ACP 5-1東 ~ ACP 5-1西		室内機 天井カセット2方向吹出 冷房能力 3.6kW 電源 1φx200V	PLFY-P36LMG9	1階 調理室 兼娛樂室	2		○	○	
ACP 5-2		室内機 天井カセット2方向吹出 冷房能力 2.2kW 電源 1φx200V	PLFY-P22LMG9	1階 自習室	1		○	○	

(三菱電機)

番号	設置機器	規格等	品番	設置場所	数量		点検時期		備考
					室外機	室内機	冷房イン	暖房イン	
ACP 6	業務用エアコン(マルチ)	室外機 冷房能力 10.0kW 圧縮機出力 2.35kW 電源 3φx200V	PUSY-FP12MH2-BSG	屋外	1		○	○	
ACP 6-1		室内機 天井カセット4方向吹出 冷房能力 2.8kW 電源 1φx200V	PLFY-P28HMG9	1階 当直室	1		○	○	
ACP 6-2 ~ ACP 6-3		室内機 天井カセット4方向吹出 冷房能力 2.2kW 電源 1φx200V	PLFY-P22HMG9	1階 自習室 1階 居室1-12	1		○	○	
ACP 3 5	業務用エアコン(個別)	電源 3φx200V 室外機 冷房能力 3.6kW 圧縮機出力 0.70kW 室内機 天井カセット2方向吹出	PUZ-FRMP40KA14-BSG PL-SP40LA20	屋外 1階 管理室	1		○	○	

件名	米子・美保空調設備保守点検		
図面名称	138号建物1階平面図	図面番号	21/32
		陸上自衛隊米子駐屯地	



2階 平面図 S=1/300

空調機器表

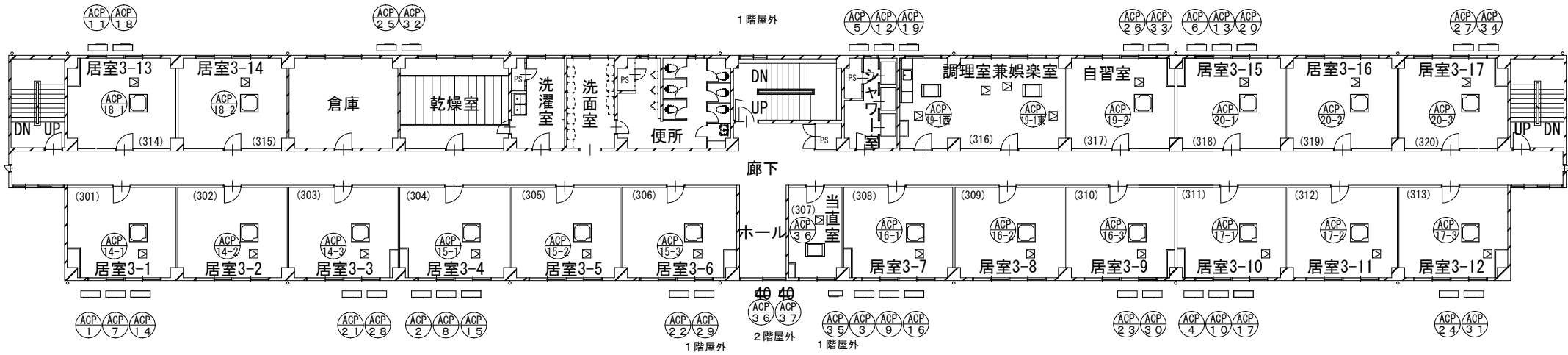
(三菱電機)

番号	設置機器	規格等	品番	設置場所	数量		点検時期		備考	
					室外機	室内機	冷房イン	暖房イン		
ACP 7	業務用エアコン(マルチ)	室外機 冷房能力 10.0kW 圧縮機出力 2.35kW 電源 3φx200V	PUSY-FP112MH2-BSG	屋外	1		○	○		
ACP 7-1 ~ ACP 7-3		室内機 天井カセット4方向吹出 冷房能力 2.8kW 電源 1φx200V	PLFY-P28HMG9	2階 居室2-1 " 2-2 " 2-3	1 1 1	○ ○ ○	○ ○ ○			
ACP 8		業務用エアコン(マルチ)	室外機 冷房能力 10.0kW 圧縮機出力 2.35kW 電源 3φx200V	PUSY-FP112MH2-BSG	屋外	1		○	○	
ACP 8-1 ~ ACP 8-3	業務用エアコン(マルチ)	室内機 天井カセット4方向吹出 冷房能力 2.8kW 電源 1φx200V	PLFY-P28HMG9	2階 居室2-4 " 2-5 " 2-6	1 1 1	○ ○ ○	○ ○ ○			
ACP 9		業務用エアコン(マルチ)	室外機 冷房能力 10.0kW 圧縮機出力 2.35kW 電源 3φx200V	PUSY-FP112MH2-BSG	屋外	1		○	○	
ACP 9-1 ~ ACP 9-3			室内機 天井カセット2方向吹出 冷房能力 2.8kW 電源 1φx200V	PLFY-P28HMG9	2階 居室2-7	1	○	○		
ACP 9-2 ~ ACP 9-4	室内機 天井カセット4方向吹出 冷房能力 2.8kW 電源 1φx200V		PLFY-P28HMG9	2階 居室2-8 " 2-9 " 2-10	1 1 1	○ ○ ○	○ ○ ○			
ACP 10	業務用エアコン(マルチ)	室外機 冷房能力 10.0kW 圧縮機出力 2.35kW 電源 3φx200V	PUSY-FP112MH2-BSG	屋外	1		○	○		
ACP 10-1 ~ ACP 10-2		室内機 天井カセット4方向吹出 冷房能力 2.8kW 電源 1φx200V	PLFY-P28HMG9	2階 居室2-11 " 2-12	1 1	○ ○	○ ○			
ACP 10-3		室内機 天井カセット4方向吹出 冷房能力 3.6kW	PLFY-P36HMG9	2階 居室2-13	1	○	○			
ACP 11	業務用エアコン(マルチ)	室外機 冷房能力 10.0kW 圧縮機出力 2.35kW 電源 3φx200V	PUSY-FP112MH2-BSG	屋外	1		○	○		
ACP 11-1 ~ ACP 11-2		室内機 天井カセット4方向吹出 冷房能力 2.8kW 電源 1φx200V	PLFY-P28HMG9	2階 居室2-14 " 2-15	1 1	○ ○	○ ○			
ACP 11-3		室内機 天井カセット4方向吹出 冷房能力 2.8kW	PLFY-P28HMG9	2階 居室2-16	1	○	○			

(三菱電機)

番号	設置機器	規格等	品番	設置場所	数量		点検時期		備考
					室外機	室内機	冷房イン	暖房イン	
ACP 12	業務用エアコン(マルチ)	室外機 冷房能力 10.0kW 圧縮機出力 2.35kW 電源 3φx200V	PUSY-FP112MH2-BSG	屋外	1		○	○	
ACP 12-1東 ~ ACP 12-1西		室内機 天井カセット2方向吹出 冷房能力 3.6kW 電源 1φx200V	PLFY-P36HMG9	2階 調理室 兼娛樂室	2	○	○		
ACP 12-2		室内機 天井カセット4方向吹出 冷房能力 3.6kW 電源 1φx200V	PLFY-P36HMG9	2階 自習室	1	○	○		
ACP 13	業務用エアコン(マルチ)	室外機 冷房能力 10.0kW 圧縮機出力 2.35kW 電源 3φx200V	PUSY-FP112MH2-BSG	屋外	1		○	○	
ACP 13-1 ~ ACP 13-3		室内機 天井カセット4方向吹出 冷房能力 2.8kW 電源 1φx200V	PLFY-P28HMG9	2階 居室2-17 " 2-18 " 2-19	1 1 1	○ ○ ○	○ ○ ○		

件名	米子・美保空調設備保守点検		
図面名称	138号建物2階平面図	図面番号	22/32
		陸上自衛隊米子駐屯地	



3階 平面図 S=1/300

空調機器表

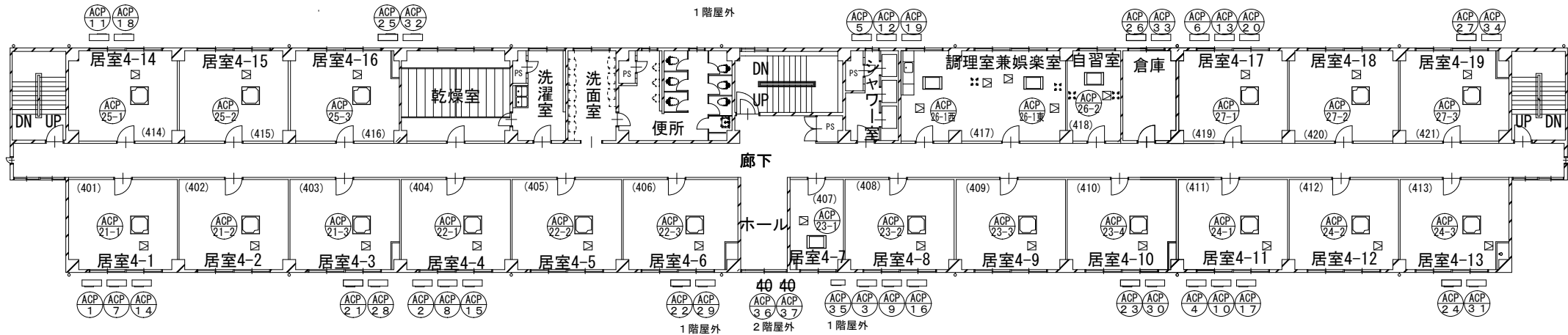
(三菱電機)

番号	設置機器	規格等	品番	設置場所	数量		点検時期		備考
					室外機	室内機	冷房イン	暖房イン	
ACP 14	業務用エアコン(マルチ)	室外機 冷房能力 10.0kW 圧縮機出力 2.35kW 電源 3φx200V	PUSY-FP12MH2-BSG	屋外	1		○	○	
ACP 14-1 ~ ACP 14-3		室内機 天井カセット4方向吹出 冷房能力 2.8kW 電源 1φx200V	PLFY-P28HG9	3階 居室3-1	1		○	○	
				" 3-2	1		○	○	
ACP 15	業務用エアコン(マルチ)	室外機 冷房能力 10.0kW 圧縮機出力 2.35kW 電源 3φx200V	PUSY-FP12MH2-BSG	屋外	1		○	○	
ACP 15-1 ~ ACP 15-3		室内機 天井カセット4方向吹出 冷房能力 2.8kW 電源 1φx200V	PLFY-P28HG9	3階 居室3-4	1		○	○	
				" 3-5	1		○	○	
ACP 16	業務用エアコン(マルチ)	室外機 冷房能力 10.0kW 圧縮機出力 2.35kW 電源 3φx200V	PUSY-FP12MH2-BSG	屋外	1		○	○	
ACP 16-1 ~ ACP 16-3		室内機 天井カセット4方向吹出 冷房能力 2.8kW 電源 1φx200V	PLFY-P28HG9	3階 居室3-7	1		○	○	
				" 3-8	1		○	○	
ACP 17	業務用エアコン(マルチ)	室外機 冷房能力 10.0kW 圧縮機出力 2.35kW 電源 3φx200V	PUSY-FP12MH2-BSG	屋外	1		○	○	
ACP 17-1 ~ ACP 17-2		室内機 天井カセット4方向吹出 冷房能力 2.8kW 電源 1φx200V	PLFY-P28HG9	3階 居室3-10	1		○	○	
ACP 17-3		室内機 天井カセット4方向吹出 冷房能力 3.6kW 電源 1φx200V	PLFY-P36HG9	3階 居室3-11	1		○	○	
ACP 18	業務用エアコン(マルチ)	室外機 冷房能力 7.1kW 圧縮機出力 1.7kW 電源 3φx200V	PUSY-FP8MH2-BSG	屋外	1		○	○	
ACP 18-1 ~ ACP 18-2		室内機 天井カセット4方向吹出 冷房能力 2.2kW 電源 1φx200V	PLFY-P22HG9	3階 居室3-13	1		○	○	
				" 3-14	1		○	○	

(三菱電機)

番号	設置機器	規格等	品番	設置場所	数量		点検時期		備考
					室外機	室内機	冷房イン	暖房イン	
ACP 19	業務用エアコン(マルチ)	室外機 冷房能力 10.0kW 圧縮機出力 2.35kW 電源 3φx200V	PUSY-FP12MH2-BSG	屋外	1		○	○	
ACP 19-1 ~ ACP 19-3		室内機 天井カセット2方向吹出 冷房能力 3.8kW 電源 1φx200V	PLFY-P36LM9	3階 調理室	2		○	○	
ACP 19-2		室内機 天井カセット4方向吹出 冷房能力 2.8kW 電源 1φx200V	PLFY-P28HG9	3階 自習室	1		○	○	
ACP 20	業務用エアコン(マルチ)	室外機 冷房能力 10.0kW 圧縮機出力 2.35kW 電源 3φx200V	PUSY-FP12MH2-BSG	屋外	1		○	○	
ACP 20-1 ~ ACP 20-3		室内機 天井カセット4方向吹出 冷房能力 2.2kW 電源 1φx200V	PLFY-P22HG9	3階 居室3-15	1		○	○	
				" 3-16	1		○	○	
ACP 36	業務用エアコン(個別)	電源 3φx200V 室外機 冷房能力 3.8kW 圧縮機出力 0.70kW 室内機 天井カセット2方向吹出	PUZ-EHP40XA14-BSG PL-SP40LA20	屋外(階上) 3階 当直室	1		○	○	

件名	米子・美保空調設備保守点検		
図面名称	138号建物3階平面図	図面番号	23/32
		陸上自衛隊米子駐屯地	



4階 平面図 S=1/300

空調機器表

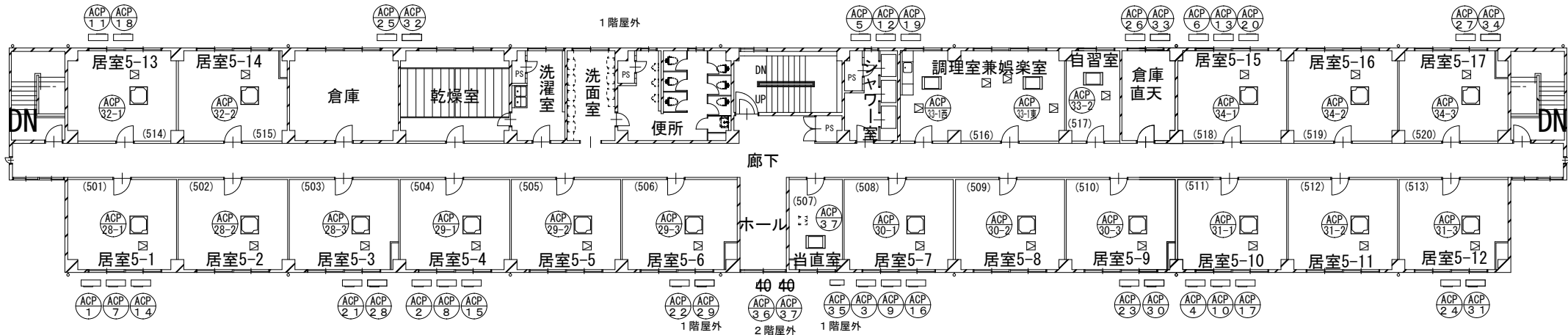
(三菱電機)

番号	設置機器	規格等	品番	設置場所	数量		点検時期		備考
					室外機	室内機	冷房イン	暖房イン	
ACP 21	業務用エアコン(マルチ)	室外機 冷房能力 10.0kW 圧縮機出力 2.35kW 電源 3φx200V	PUSY-FP112MH2-BSG	屋外	1		○	○	
ACP 21-1 ~ ACP 21-3		室内機 天井カセット4方向吹出 冷房能力 2.8kW 電源 1φx200V	PLFY-P28HMG9	4階 居室4-1	1	○	○	○	
		室内機 天井カセット2方向吹出 冷房能力 2.8kW 電源 1φx200V	PLFY-P28HMG9	4階 居室4-2	1	○	○	○	
ACP 22	業務用エアコン(マルチ)	室外機 冷房能力 10.0kW 圧縮機出力 2.35kW 電源 3φx200V	PUSY-FP112MH2-BSG	屋外	1		○	○	
ACP 22-1 ~ ACP 22-3		室内機 天井カセット4方向吹出 冷房能力 2.8kW 電源 1φx200V	PLFY-P28HMG9	4階 居室4-4	1	○	○	○	
		室内機 天井カセット2方向吹出 冷房能力 2.8kW 電源 1φx200V	PLFY-P28HMG9	4階 居室4-5	1	○	○	○	
ACP 23	業務用エアコン(マルチ)	室外機 冷房能力 10.0kW 圧縮機出力 2.35kW 電源 3φx200V	PUSY-FP112MH2-BSG	屋外	1		○	○	
ACP 23-1 ~ ACP 23-3		室内機 天井カセット2方向吹出 冷房能力 2.8kW 電源 1φx200V	PLFY-P28HMG9	4階 居室4-7	1	○	○	○	
		室内機 天井カセット4方向吹出 冷房能力 2.8kW 電源 1φx200V	PLFY-P28HMG9	4階 居室4-8	1	○	○	○	
ACP 24	業務用エアコン(マルチ)	室外機 冷房能力 10.0kW 圧縮機出力 2.35kW 電源 3φx200V	PUSY-FP112MH2-BSG	屋外	1		○	○	
ACP 24-1 ~ ACP 24-2		室内機 天井カセット4方向吹出 冷房能力 2.8kW 電源 1φx200V	PLFY-P28HMG9	4階 居室4-11	1	○	○	○	
ACP 24-3		室内機 天井カセット4方向吹出 冷房能力 3.6kW 電源 1φx200V	PLFY-P36HMG9	4階 居室4-13	1	○	○	○	
ACP 25	業務用エアコン(マルチ)	室外機 冷房能力 10.0kW 圧縮機出力 2.35kW 電源 3φx200V	PUSY-FP112MH2-BSG	屋外	1		○	○	
ACP 25-1 ~ ACP 25-2		室内機 天井カセット4方向吹出 冷房能力 2.2kW 電源 1φx200V	PLFY-P22HMG9	4階 居室4-14	1	○	○	○	
ACP 25-3		室内機 天井カセット4方向吹出 冷房能力 2.8kW 電源 1φx200V	PLFY-P28HMG9	4階 居室4-16	1	○	○	○	

(三菱電機)

番号	設置機器	規格等	品番	設置場所	数量		点検時期		備考
					室外機	室内機	冷房イン	暖房イン	
ACP 26	業務用エアコン(マルチ)	室外機 冷房能力 10.0kW 圧縮機出力 2.35kW 電源 3φx200V	PUSY-FP112MH2-BSG	屋外	1		○	○	
ACP 26-1西 ~ ACP 26-1東		室内機 天井カセット2方向吹出 冷房能力 3.6kW 電源 1φx200V	PLFY-P36LM9	4階 調理室	2	○	○	○	
ACP 26-2		室内機 天井カセット2方向吹出 冷房能力 2.2kW 電源 1φx200V	PLFY-P22LM9	4階 自習室	1	○	○	○	
ACP 27	業務用エアコン(マルチ)	室外機 冷房能力 10.0kW 圧縮機出力 2.35kW 電源 3φx200V	PUSY-FP112MH2-BSG	屋外	1		○	○	
ACP 27-1 ~ ACP 27-3		室内機 天井カセット4方向吹出 冷房能力 2.2kW 電源 1φx200V	PLFY-P22HMG9	4階 居室4-17	1	○	○	○	
		室内機 天井カセット4方向吹出 冷房能力 2.2kW 電源 1φx200V	PLFY-P22HMG9	4階 居室4-18 4階 居室4-19	1	○	○	○	

件名	米子・美保空調設備保守点検		
図面名称	138号建物4階平面図	図面番号	24/32
		陸上自衛隊米子駐屯地	



5階 平面図 S=1/300

空調機器表

(三菱電機)

番号	設置機器	規格等	品番	設置場所	数量		点検時期		備考
					室外機	室内機	冷房イン	暖房イン	
ACP 28	業務用エアコン(マルチ)	室外機 冷房能力 10.0kW 圧縮機出力 2.35kW 電源 3φx200V	PUSY-FP12MH2-BSG	屋外	1		○	○	
ACP 28-1 ~ ACP 28-3		室内機 天井カセット4方向吹出 冷房能力 3.6kW 電源 1φx200V	PLFY-P36HG9	5階 居室5-1	1		○	○	
				" 5-2	1		○	○	
ACP 29	業務用エアコン(マルチ)	室外機 冷房能力 10.0kW 圧縮機出力 2.35kW 電源 3φx200V	PUSY-FP12MH2-BSG	屋外	1		○	○	
ACP 29-1 ~ ACP 29-3		室内機 天井カセット4方向吹出 冷房能力 3.6kW 電源 1φx200V	PLFY-P36HG9	5階 居室5-4	1		○	○	
				" 5-5	1		○	○	
ACP 30	業務用エアコン(マルチ)	室外機 冷房能力 10.0kW 圧縮機出力 2.35kW 電源 3φx200V	PUSY-FP12MH2-BSG	屋外	1		○	○	
ACP 30-1 ~ ACP 30-3		室内機 天井カセット4方向吹出 冷房能力 3.6kW 電源 1φx200V	PLFY-P36HG9	5階 居室5-7	1		○	○	
				" 5-8	1		○	○	
ACP 31	業務用エアコン(マルチ)	室外機 冷房能力 10.0kW 圧縮機出力 2.35kW 電源 3φx200V	PUSY-FP12MH2-BSG	屋外	1		○	○	
ACP 31-1 ~ ACP 31-3		室内機 天井カセット4方向吹出 冷房能力 3.6kW 電源 1φx200V	PLFY-P36HG9	5階 居室5-10	1		○	○	
				" 5-11	1		○	○	
ACP 32	業務用エアコン(マルチ)	室外機 冷房能力 7.1kW 圧縮機出力 1.7kW 電源 3φx200V	PUSY-FP90MH2-BSG	屋外	1		○	○	
ACP 32-1 ~ ACP 32-2		室内機 天井カセット4方向吹出 冷房能力 2.8kW 電源 1φx200V	PLFY-P28HG9	5階 居室5-13	1		○	○	
				" 5-14	1		○	○	

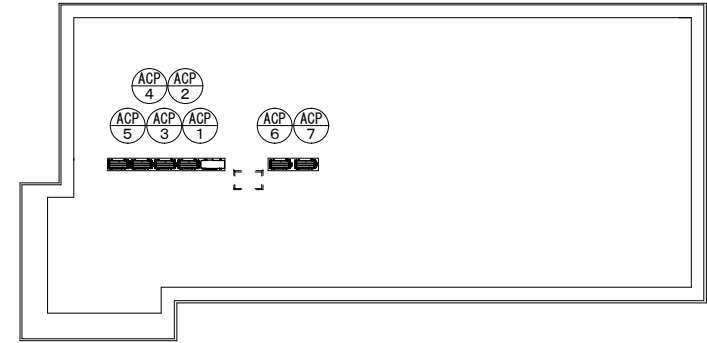
(三菱電機)

番号	設置機器	規格等	品番	設置場所	数量		点検時期		備考
					室外機	室内機	冷房イン	暖房イン	
ACP 33	業務用エアコン(マルチ)	室外機 冷房能力 10.0kW 圧縮機出力 2.35kW 電源 3φx200V	PUSY-FP12MH2-BSG	屋外	1		○	○	
ACP 33-1東 ~ ACP 33-1西		室内機 天井カセット2方向吹出 冷房能力 3.8kW 電源 1φx200V	PLFY-P36LM9	5階 調理室	2		○	○	
ACP 33-2		室内機 天井カセット2方向吹出 冷房能力 2.2kW 電源 1φx200V	PLFY-P22LM9	5階 自習室	1		○	○	
ACP 34	業務用エアコン(マルチ)	室外機 冷房能力 10.0kW 圧縮機出力 2.35kW 電源 3φx200V	PUSY-FP12MH2-BSG	屋外	1		○	○	
ACP 34-1 ~ ACP 34-3		室内機 天井カセット4方向吹出 冷房能力 2.8kW 電源 1φx200V	PLFY-P28HG9	5階 居室5-15	1		○	○	
				" 5-16	1		○	○	
ACP 37	業務用エアコン(個別)	電源 3φx200V 室外機 冷房能力 3.8kW 圧縮機出力 0.70kW 室内機 天井カセット2方向吹出	PUZ-E9MP40M14-BSG PL-9P40LA20	屋外(2階廊下) 5階 当直室	1 1		○ ○	○ ○	

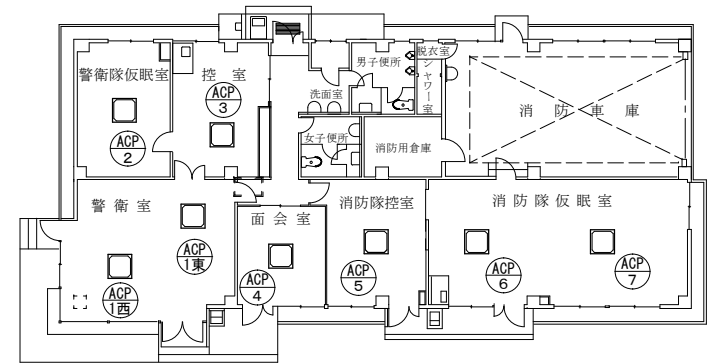
件名	米子・美保空調設備保守点検		
図面名称	138号建物5階平面図	図面番号	25/32
		陸上自衛隊米子駐屯地	

空調機器表

番号	設置機器	規格等	品番	設置場所	数量		点検時期		備考
					室外機	室内機	冷房イン	暖房イン	
ACP 1	業務用エアコン(個別)	室外機 冷房能力 10.0kW 圧縮機出力 4.27kW	RZRP112B8E	屋上	1		○	○	製造年
		室内機 5并9セット	FHQ256EC	警衛室	2		○	○	
ACP 1東		冷房能力 5.6kW	(ダイキン)						2017
ACP 2	業務用エアコン(個別)	室外機 冷房能力 3.6kW 圧縮機出力 1.18kW	PUZ-ZBMP40MAG-BS	屋上	1		○	○	
		室内機 5并9セット	PL-HP40LA14	警衛隊仮眠室	1		○	○	
			(三菱電機)						2019
ACP 3	業務用エアコン(個別)	室外機 冷房能力 3.6kW 圧縮機出力 1.18kW	PUZ-ZBMP40MAG-BS	屋上	1		○	○	
		室内機 5并9セット	PL-HP40LA14	警衛控室	1		○	○	
			(三菱電機)						2019
ACP 4	業務用エアコン(個別)	室外機 冷房能力 3.6kW 圧縮機出力 1.18kW	PUZ-ZBMP40MAG-BS	屋上	1		○	○	
		室内機 5并9セット	PL-HP40LA14	面会室	1		○	○	
			(三菱電機)						2019
ACP 5	業務用エアコン(個別)	室外機 冷房能力 3.6kW 圧縮機出力 1.18kW	PUZ-ZBMP40MAG-BS	屋上	1		○	○	
		室内機 5并9セット	PL-HP40LA14	消防事務室	1		○	○	
			(三菱電機)						2019
ACP 6	業務用エアコン(個別)	室外機 冷房能力 3.6kW 圧縮機出力 1.18kW	PUZ-ZBMP40MAG-BS	屋上	1		○	○	
		室内機 5并9セット	PL-HP40LA14	消防控室	1		○	○	
			(三菱電機)						2019
ACP 7	業務用エアコン(個別)	室外機 冷房能力 4.5kW 圧縮機出力 1.59kW	PUZ-ZBMP50MAG-BS	屋上	1		○	○	
		室内機 5并9セット	PL-HP40LA14	消防隊仮眠室	1		○	○	
			(三菱電機)						2019

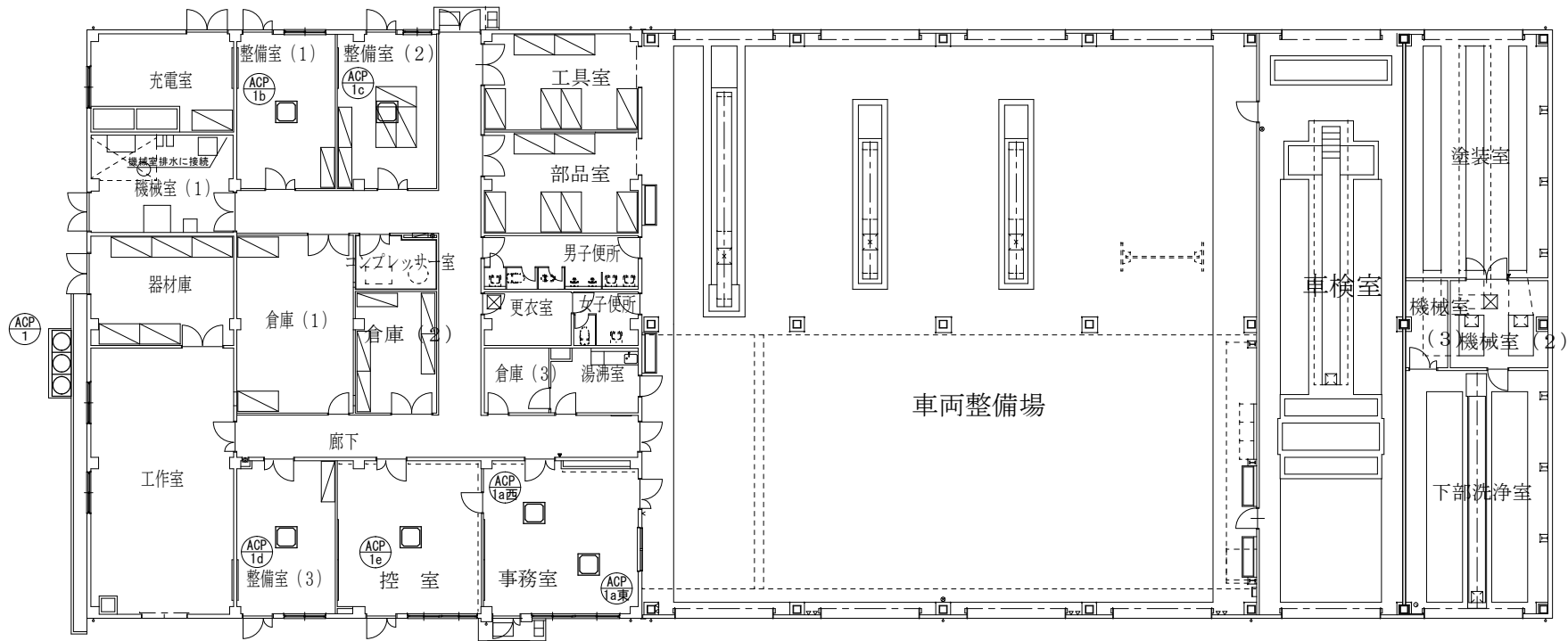


屋上 平面図 S=1/300



1階 平面図 S=1/300

件名	米子・美保空調設備保守点検		
図面名称	146号建物1階・屋上平面図	図面番号	26/32
		陸上自衛隊米子駐屯地	

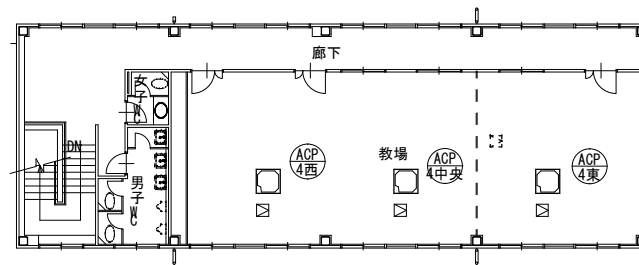
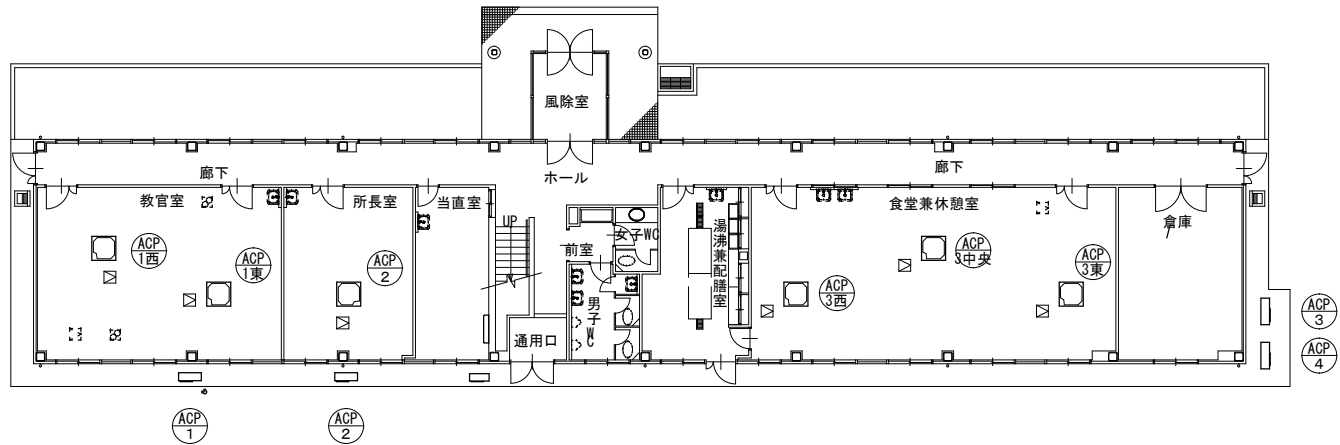


1階 平面図 S=1/300

空調機器表

番号	設置機器	規格等	品番	設置場所	数量		点検時期		備考	
					室外機	室内機	冷房イン	暖房イン		
ACP 1	業務用エアコン(マルチ)	室外機_冷房能力 3.6kW、圧縮機出力 11.0kW	FDSQP450HK2D	屋外	1	-	○	○	製造年	
ACP 1a		室内機_天井カセット4方向吹出	FDTP36HK03	事務室	-	2	○	○		
ACP 1b		室内機_冷房能力 3.6kW	FDTP56HK03	整備室(1)	-	1	○	○		
ACP 1d		室内機_天井カセット4方向吹出		整備室(2)	-	1	○	○		
ACP 1e		室内機_冷房能力 5.6kW		整備室(3)	-	1	○	○		
ACP 1e		室内機_天井カセット4方向吹出	FDTP112HK03	控室	-	1	○	○		2004
		室内機_冷房能力 11.2kW	(三菱重工)	事務室	-	1	○	○		

件名	米子・美保空調設備保守点検		
図面名称	149号建物1階平面図	図面番号	27/32
		陸上自衛隊米子駐屯地	

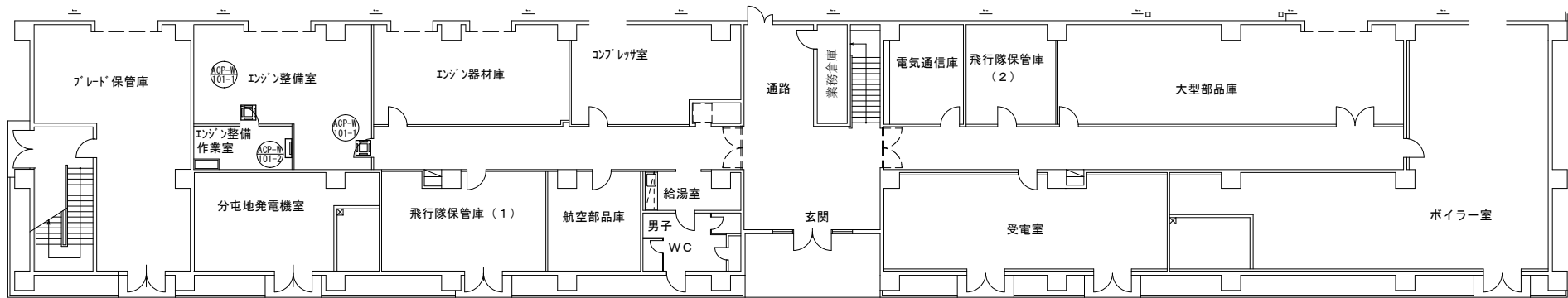


空調機器表

(三菱電機)

番号	設置機器	規格等	品番	設置場所	数量		点検時期		備考
					室外機	室内機	冷房イ	暖房イ	
ACP 1	業務用エアコン(マルチ)	室外機 冷房能力 20.0kW 圧縮機出力 4.6kW	PUZ-FRMP224KM4-BG	屋外	1		○	○	
ACP 1東 ACP 1西		室内機 天井カセット4方向吹出 冷房能力 10.0kW	PL-ERP112HA3	1階 教室	2		○	○	
ACP 2	業務用エアコン(個別)	室外機 冷房能力 10.0kW 圧縮機出力 2.1kW	PUZ-FRMP112KM4-BG	屋外	1		○	○	
ACP 3	業務用エアコン(マルチ)	室外機 冷房能力 25.0kW 圧縮機出力 6.19kW	PUSY-FP220MH2-BSG	屋外	1		○	○	
ACP 3東 ACP 3西		室内機 天井カセット4方向吹出 冷房能力 8.0kW	PLFY-P90HG9	1階 食堂兼休憩室	3		○	○	
ACP 4	業務用エアコン(マルチ)	室外機 冷房能力 25.0kW 圧縮機出力 6.19kW	PUSY-FP220MH2-BSG	屋外	1		○	○	
ACP 4東 ACP 4西		室内機 天井カセット4方向吹出 冷房能力 8.0kW	PLFY-P90HG9	2階 教場	3		○	○	

件名	米子・美保空調設備保守点検		
図面名称	自動車訓練場1階・2階平面図	図面番号	28/32
		陸上自衛隊米子駐屯地	

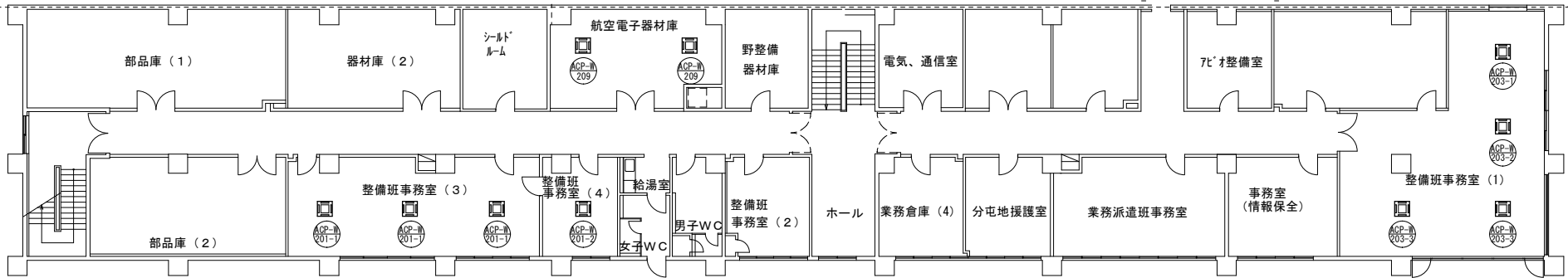


1階 西サイドショップ 平面図 S=1/300

空調機器表

番号	設置機器	規格等	品番	設置場所	数量		点検時期		備考
					室外機	室内機	冷房イン	暖房イン	
ACP-N101	業務用エアコン(マルチ)	室外機 冷房能力 25kW 圧縮機出力 5.1kW	PUHY-P220MG4-BGG	屋外	1		○	○	
ACP-N101-1		室内機 天井カセット4方向吹出	PCFY-P71KMG4	1F整備室		2	○	○	
ACP-N101-2		室内機 天井カセット4方向吹出	PCFY-P36KMG4	1F整備室		1	○	○	

(三菱キャリア)



2階 西サイドショップ 平面図 S=1/300

空調機器表

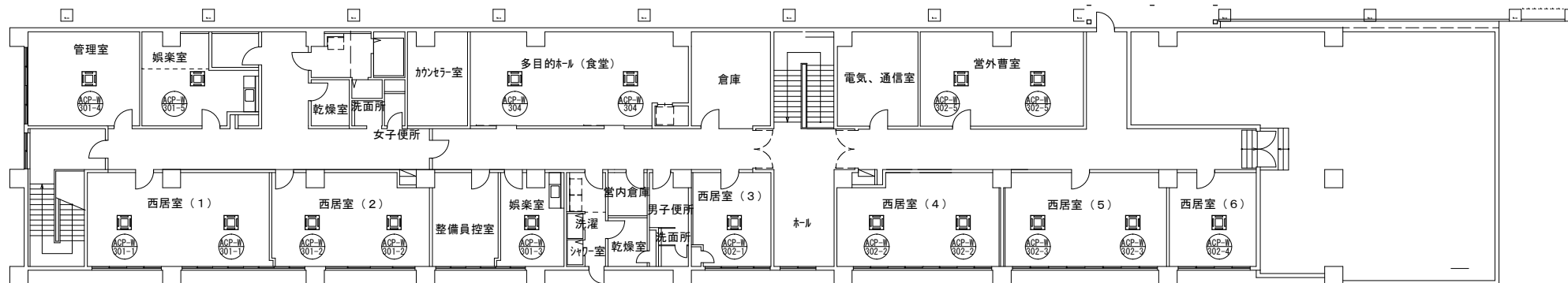
番号	設置機器	規格等	品番	設置場所	数量		点検時期		備考
					室外機	室内機	冷房イン	暖房イン	
ACP-N201	業務用エアコン(マルチ)	室外機 冷房能力 13.2kW 圧縮機出力 4.0kW	PUHY-P224MG-BGG	屋外	1		○	○	
ACP-N201-1		室内機 天井カセット4方向吹出	PLFY-P45EMG4	2F事務室(3)		3	○	○	
ACP-N201-2		室内機 天井カセット4方向吹出	PLFY-P45EMG4	2F事務室(4)		1	○	○	
ACP-N203	業務用エアコン(マルチ)	室外機 冷房能力 16.2kW 圧縮機出力 4.0kW	PUHY-P224MG-BGG	屋外	1		○	○	
ACP-N203-1		室内機 天井カセット4方向吹出	PLFY-P45EMG4	2F事務室(1)		1	○	○	
ACP-N203-2		室内機 天井カセット4方向吹出	PLFY-P45EMG4	2F事務室(1)		1	○	○	
ACP-N203-3		室内機 天井カセット4方向吹出	PLFY-P45EMG4	2F事務室(1)		2	○	○	

(三菱キャリア)

番号	設置機器	規格等	品番	設置場所	数量		点検時期		備考
					室外機	室内機	冷房イン	暖房イン	
ACP-N203	業務用エアコン(マルチ)	室外機 冷房能力 6.5kW 圧縮機出力 3.0kW	PUZ-ERMP140LA4BGG	屋外	1		○	○	
ACP-N203-1		室内機 天井カセット4方向吹出	PL-ERP71EA5	2F器材庫		2	○	○	

(三菱キャリア)

件名	米子・美保空調設備保守点検		
図面名称	美保分屯地西サイドショップ	図面番号	29/32
	1階・2階平面図	陸上自衛隊米子駐屯地	

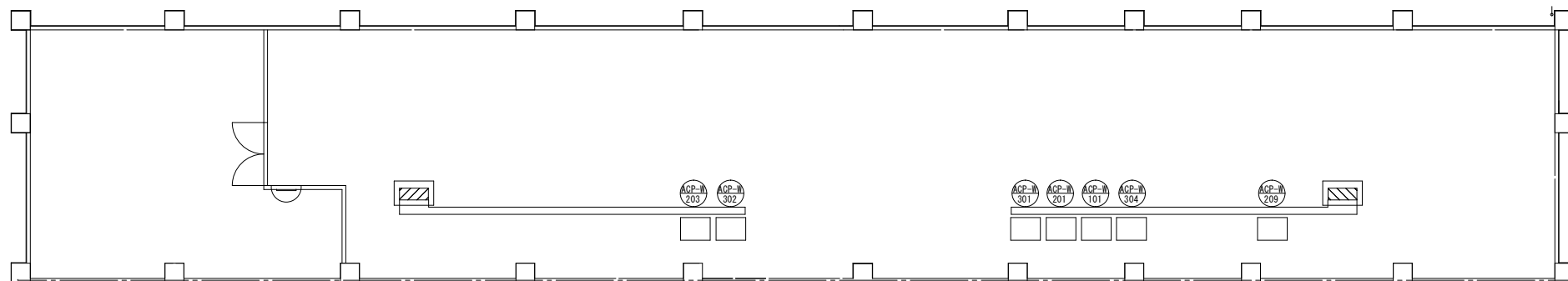


3階 西サイドショップ 平面図 S=1/300

空調機器表

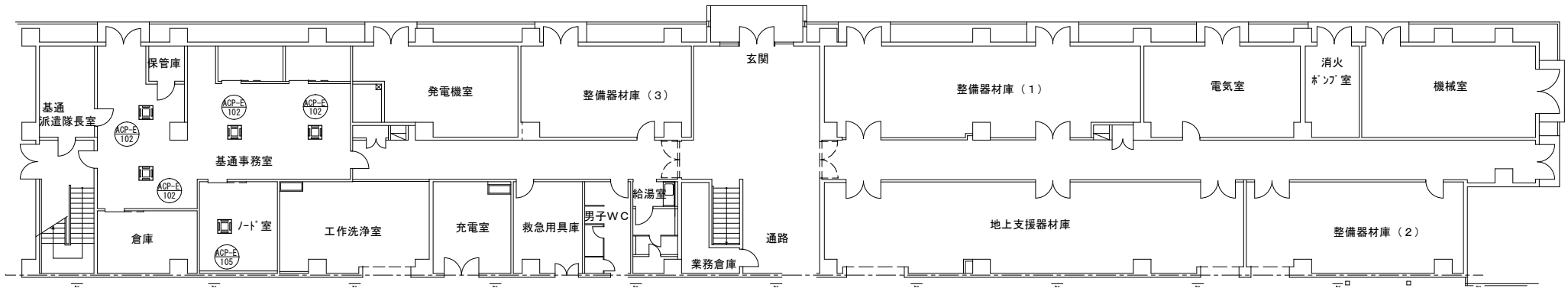
番号	設置機器	規格等	品番	設置場所	数量		点検時期		備考
					室外機	室内機	冷房イン	暖房イン	
ACP-M 301	業務用エアコン(マルチ)	室外機 冷房能力 21.2kW 圧縮機出力 4.0kW	PUHY-P224DWG4-B5G	屋外	1		○	○	
ACP-M 301-1				3F居室(1)	2		○	○	
ACP-M 301-2				3F居室(2)	2		○	○	
ACP-M 301-3				娯楽室	1		○	○	
ACP-M 301-4				管理室	1		○	○	
ACP-M 301-5				娯楽室	1		○	○	

番号	設置機器	規格等	品番	設置場所	数量		点検時期		備考			
					室外機	室内機	冷房イン	暖房イン				
ACP-M 302	業務用エアコン(マルチ)	室外機 冷房能力 21.8kW 圧縮機出力 4.0kW	PUHY-P224DWG4-B5G	屋外	1		○	○				
ACP-M 302-1				3F居室(3)	2		○	○				
ACP-M 302-2				3F居室(4)	2		○	○				
ACP-M 302-3				3F居室(5)	1		○	○				
ACP-M 302-4				3F居室(6)	1		○	○				
ACP-M 302-5				休憩室	1		○	○				
ACP-M 302				業務用エアコン(マルチ)	室外機 冷房能力 20kW 圧縮機出力 4.0kW	PUZ-ERP22KA10B5G	屋外	1		○	○	
ACP-M 302-1							3F食堂	2		○	○	



屋上 西サイドショップ 平面図 S=1/300

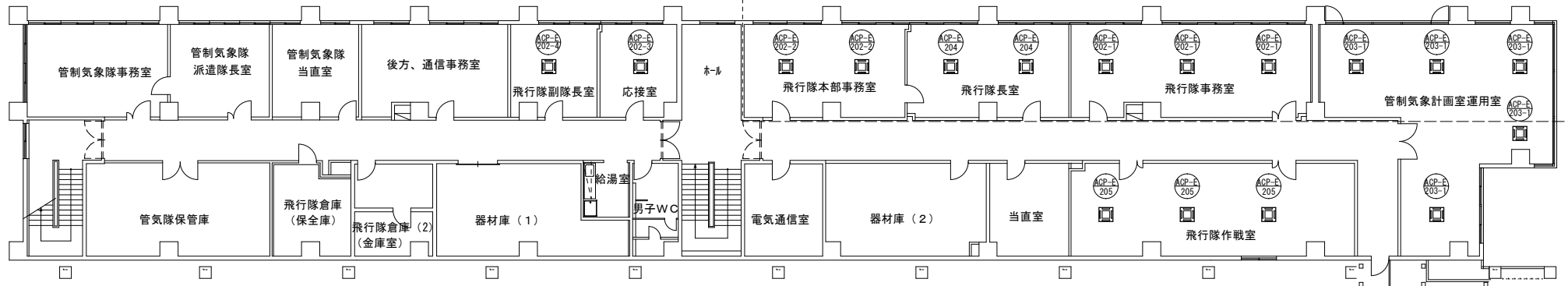
件名	米子・美保空調設備保守点検		
図面名称	美保分屯地西サイドショップ	図面番号	30/32
	3階・屋上平面図		陸上自衛隊米子駐屯地



空調機器表

番号	設置機器	規格等	品番	設置場所	数量		点検時期		備考
					室外機	室内機	冷房	暖房	
ACP-E102	業務用エアコン(マルチ)	室外機 冷房能力 6.1kW 圧縮機出力 4.6kW	PUZ-ERP224KA10BSG	屋外	1	○	○		
ACP-E102		室内機 天井カセット4方向吹出	PL-RP56LA13	1F事務室	4	○	○		
ACP-E105	業務用エアコン(マルチ)	室外機 冷房能力 11kW 圧縮機出力 4.6kW	PUZ-ERNP140LABSG	屋外	1	○	○		
ACP-E105		室内機 天井カセット4方向吹出	PC-RP140KA13	1Fノード室	1	○	○		

1階 東サイドショップ 平面図 S=1/300



2階 東サイドショップ 平面図 S=1/300

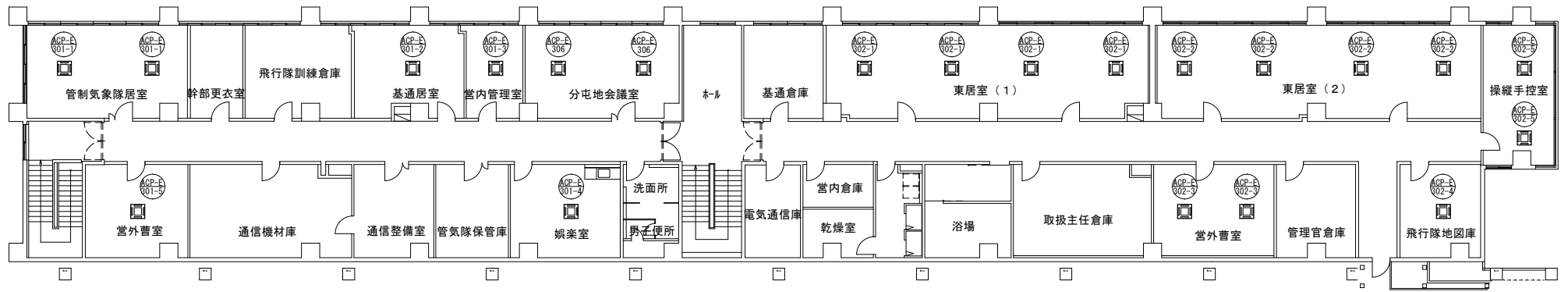
空調機器表

番号	設置機器	規格等	品番	設置場所	数量		点検時期		備考
					室外機	室内機	冷房	暖房	
ACP-E202	業務用エアコン(マルチ)	室外機 冷房能力 24kW 圧縮機出力 5.1kW	PUZ-ERP224KA10BSG	屋外	1	○	○		
ACP-E202-1		室内機 天井カセット4方向吹出	PLFY-P28EMG4	2F事務室	3	○	○		
ACP-E202-2		室内機 天井カセット4方向吹出	PLFY-P28EMG4	2F事務室	2	○	○		
ACP-E202-3		室内機 天井カセット4方向吹出	PLFY-P28EMG4	2F応接室	1	○	○		
ACP-E202-4		室内機 天井カセット4方向吹出	PLFY-P28EMG4	2F隊長室	1	○	○		
ACP-E203	業務用エアコン(マルチ)	室外機 冷房能力 18.3kW 圧縮機出力 4.0kW	PUHY-P224DMG4-S3G	屋外	1	○	○		
ACP-E203-1		室内機 天井カセット4方向吹出	PLFY-P38EMG4	2F事務室	5	○	○		

(三菱キャリ)

番号	設置機器	規格等	品番	設置場所	数量		点検時期		備考
					室外機	室内機	冷房	暖房	
ACP-E205	業務用エアコン(マルチ)	室外機 冷房能力 24kW 圧縮機出力 5.1kW	PUZ-ERNP160LA4BSG	屋外	1	○	○		
ACP-E205		室内機 天井カセット4方向吹出	PL-ERP6EAS	2F会議室	3	○	○		
ACP-E207	業務用エアコン(マルチ)	室外機 冷房能力 24kW 圧縮機出力 5.1kW	PUZ-ERNP112LA4BSG	屋外	1	○	○		
ACP-E207		室内機 天井カセット4方向吹出	PL-ERP6EAS	2F隊長室	2	○	○		

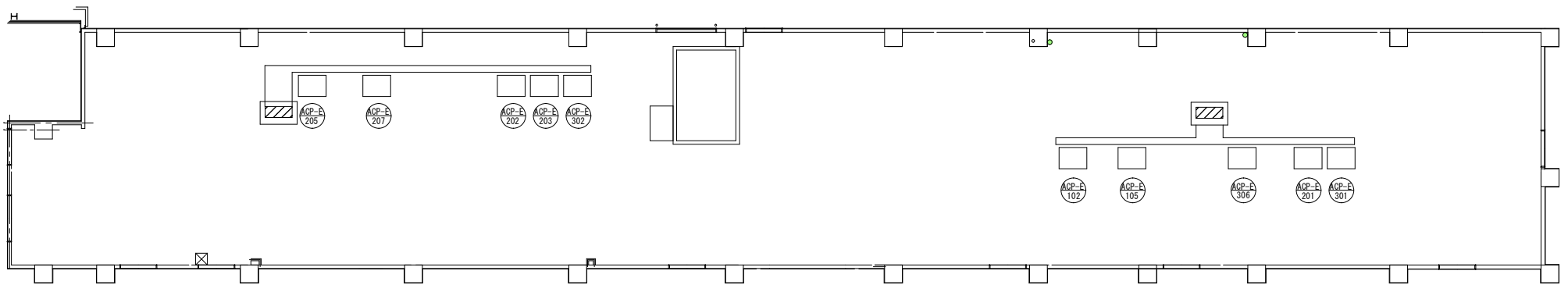
件名	米子・美保空調設備保守点検		
図面名称	美保分屯地東サイドショップ	図面番号	31/32
	1階・2階平面図		陸上自衛隊米子駐屯地



3階 東サイドショップ 平面図 S=1/300

番号	設置機器	規格等	品番	設置場所	数量		点検時期		備考
					室外機	室内機	冷房イン	暖房イン	
ACP-E 301	業務用エアコン(マルチ)	室外機 冷房能力 6.5kW 圧縮機出力 3.0kW 室内機 天井カセット4方向吹出	PUHY-P224MG4-RSG	屋外	1		○	○	
ACP-E 301-1				3F居室	2	○	○		
ACP-E 301-2				3F居室	1	○	○		
ACP-E 301-3				3F管理室	1	○	○		
ACP-E 301-4				3F娯楽室	1	○	○		
ACP-E 301-5				3F営外曹室	1	○	○		
ACP-E 306	業務用エアコン(マルチ)	室外機 冷房能力 6.5kW 圧縮機出力 3.0kW 室内機 天井カセット4方向吹出	PUZ-ERMP140LMBRSG PL-ERP71EA5	屋外	1		○	○	
ACP-E 306				3F会議室	2	○	○		

番号	設置機器	規格等	品番	設置場所	数量		点検時期		備考
					室外機	室内機	冷房イン	暖房イン	
ACP-E 302	業務用エアコン(マルチ)	室外機 冷房能力 6.5kW 圧縮機出力 3.0kW 室内機 天井カセット4方向吹出	PUHY-P400MG-BSG PLFY-P22EMG4 PLFY-P22EMG4 PLFY-P22LMG4 PLFY-L45EMG4 PLFY-P22EMG4	屋外	1		○	○	
ACP-E 302-1				3F居室	4	○	○		
ACP-E 302-2				3F居室	4	○	○		
ACP-E 302-3				3F休憩室	2	○	○		
ACP-E 302-4				3F倉庫	1	○	○		
ACP-E 302-5				3F操縦手控室	2	○	○		



屋上 東サイドショップ 平面図 S=1/300

件名	米子・美保空調設備保守点検	
図面名称	美保分屯地東サイドショップ	図面番号 32/32
	3階・屋上平面図	陸上自衛隊米子駐屯地

入 札 書

分任契約担当官
陸上自衛隊米子駐屯地
第356会計隊長 中山 貴行 殿

¥

(消費税含まない)

住所

会社名

代表者名

担当者名

連絡先

入札年月日

4月23日

納入場所

陸上自衛隊米子駐屯地、美保分屯地、自動車訓練場

納 期

3月31日

一連 番号	品 名	規 格	単 位	数 量	単 価	金 額
1	米子・美保空調設備保守点検	仕様書のとおり	ST	1		
2		以下余白				
3						
4						
5						
6						
7						
8						
9						
10						
11						
12						
13						
14						
15						
16						
19						
20						

内 訳 書

	品 名	規 格	単 位	数 量	単 価	金 額
1						
2						
3						
4						
5						
6						
7						
8						
9						
10						
11						
12						
13						
14						
15						
16						
17						
18						
19						
20						

内 訳 書

	品 名	規 格	単 位	数 量	単 価	金 額
1						
2						
3						
4						
5						
6						
7						
8						
9						
10						
11						
12						
13						
14						
15						
16						
17						
18						
19						
20						

委任状

令和 年 月 日

分任契約担当官
陸上自衛隊米子駐屯地
第356会計隊長

殿

委任者

私は、下記の者を代理人と定め、令和 年 月 日に実施される入札に関する
下記の一切の権限を委任します。

記

受任者(代理人)

委任事項

1. 入札及び見積りに関する件
2. 契約の締結に関する件
3. 入札保証金及び契約保証金の納付及び還付に関する件
4. 代金の請求及び受領に関する件

受任者(代理人)使用印鑑

