

公 告

分任契約担当官
陸上自衛隊高知駐屯地
第419会計隊長 中平 友則

以下のとおり一般競争入札を実施するので、「入札及び契約心得」及び「契約条項」を承知のうえ参加されたい。

1 入札事項

契約実施計画番号		調 達 要 求 番 号		物 品 番 号		仕 様 書 番 号	
6QHK1E100030		6RUM1A10002 0001					
品名 または 件名							
高知(08)空調機保守点検							
部品番号 または 規格							
仕様書のとおり							
使用器材名							
数 量	単 位	銘 柄	使 用 期 限 等	グ ル ー プ	指 定	検 査	包 装
1.00	ST						
納地または工事場所				引 渡 場 所			
高知駐業				高知駐業 管理科 営繕班			
搬入場所				納 期 または 工 期			
高知駐業 管理科 営繕班				令和9年3月31日(水)			

2 競争参加資格

次のいずれかであること
全省庁統一資格の「役務の提供等」に係る等級がA、B、C、D等級であること
ただし、細部は注意事項による。

3 契約条項を示す場所

陸上自衛隊高知駐屯地 会計隊事務室

4 説明会及び入札執行の日時場所

説明会日時場所：説明会は実施しない。
入札日時場所：令和8年4月23日(木) 13時10分 陸上自衛隊高知駐屯地 会計隊入札室

5 保証金

入札保証金：免除 契約保証金：免除

6 落札決定方式及び契約方式

落札決定方式：総品目総額 契約方式：一般競争

7 注意事項

別紙のとおり

1 競争に参加する者に必要な資格に関する事項

次の各項目のすべての条件を満たす者

- (1) 予算決算及び会計令第70条の規定に該当しない者であること。なお、未成年者、被保佐人又は被補助人であつて、契約締結のために必要な同意を得ている者は、同条中、特別の理由がある場合に該当する。
- (2) 予算決算及び会計令第71条の規定に該当しない者であること。
- (3) 令和7・8・9年度競争参加資格（全省庁統一資格）「役務の提供等」D等級以上で四国地域の資格を有する者
- (4) 都道府県警察から暴力団関係業者として防衛省が発注する工事等から排除するよう要請があり、当該状態が継続している有資格業者については、競争参加を認めない。
- (5) 入札後、契約を締結するまでの間に、都道府県警察から暴力団関係業者として防衛省が発注する工事等から排除するよう要請があり、当該状態が継続している有資格業者とは契約を行わない。
- (6) 入札心得に定める「暴力団排除に関する誓約事項」に基づく誓約を行わない者の競争参加を認めない。
- (7) 契約担当官等から指名停止の措置を受けている期間中の者でないこと。（協力者を含む。）
- (8) 防衛省大臣官房衛生監、防衛政策局長、防衛装備庁長官又は陸上幕僚長から「装備品等及び役務の調達に係る指名停止等の要領」に基づく指名停止の措置を受けている期間中の者でないこと。
- (9) 前号により現に指名停止を受けている者と資本関係又は人的関係のある者であつて、当該者と同種の物品の売買又は製造若しくは役務請負について防衛省と契約を行おうとする者でないこと。
- (10) 原則、現に指名停止を受けている者の下請負については、認めない。ただし、真にやむを得ない事由を該当する省指名停止権者が認めた場合には、この限りでない。
- (11) 解約に伴う違約金

本公告条件に基づき契約したものについては、天災・地変による場合その他特別の事情がある場合を除き、本公告第3項(3)に規定する「契約業者がその義務を履行しない場合」に該当することとなるため違約金を徴収する。

2 入札説明会及び競争入札執行の場所及び日時

- (1) 入札説明会 : 実施しない
- (2) 入札
ア 場所 : 陸上自衛隊高知駐屯地第419会計隊入札室
イ 日時 : 令和8年4月23日(木) 13時10分から

3 保証金等に関する事項

- (1) 入札保証金 : 免除
- (2) 契約保証金 : 免除
- (3) 違約金 : 落札者が「入札及び契約心得」に従って契約の締結手続きをしない場合には、落札者が契約締結に応じないものとみなし、落札価格の100分の5に相当する金額を違約金として徴収し、契約者が契約を履行しない場合は、契約金額の100分の10以上の金額を違約金として徴収する。

4 入札方法

落札決定に当たっては、入札書に記載された金額に当該金額の10%に相当する額を加算した金額（当該金額に1円未満の端数があるときは、その端数を切り捨てるものとします。）をもって落札価格とするので、入札者は消費税、地方消費税の課税事業者、免税事業者であることに拘わらず入札書には、見積もった金額の110分の100を記載すること。（税抜）
なお、入札書には、入札金額の積算内訳書を添付すること。

5 入札の無効

- (1) 第1項で示した競争に参加する者に必要な資格を有しない者のした入札
- (2) 入札に関する条項に違反した入札
- (3) 入札金額、入札者の氏名及び押印された印影が判別し難い入札
- (4) 入札者が誓約した誓約書に虚偽があった場合又は誓約に反する行為があった場合

6 契約書の作成

落札金額が100万円以上の場合には契約書を作成する。
契約書の記載要領の細部については、落札決定後落札者に説明する。

7 落札の決定方式

総額

総額が予定価格の範囲内で最低の価格をもって申込をした者を落札者とする。

なお、落札となるべき同価の入札をした者が2人以上ある場合は、くじ引きにより落札者を決定する。

8 その他

- (1) 郵便による入札については、令和8年4月22日（水）17時00分必着分までを有効とします。なお、事前に郵便入札の申し出を第419会計隊まで行うとともに便着の確認を必ずお願いします。
また、入札金額が同額による場合は当該入札に関係の無い職員により抽選を実施します。
- (2) 予定価格に達しない場合は再度入札を実施します。郵便による入札がない場合は当日実施し、郵便による入札がある場合は別途連絡します。
- (3) 電報・電話等による入札は認めません。
- (4) 入札に参加する者は、令和8年4月20日（月）12時00分までに資格決定通知書の写しを提出してください。（FAX可）
- (5) 代表者以外での入札については、入札までに委任状を提出してください。
- (6) 市価調査等依頼の場合はご協力をお願いします。
- (7) 入札心得等関係事項を承知の上参加してください。
- (8) 適用する契約条項
ア 役務請負契約条項
イ 談合等の不正行為に関する特約条項
ウ 暴力団排除に関する特約条項
- (9) 入札及び契約に関する詳細は、陸上自衛隊高知駐屯地第419会計隊契約班窓口にて閲覧してください。
- (10) 入札及び契約事項に関する問い合わせ先
〒781-5451 高知県香南市香我美町上分3390番地
陸上自衛隊高知駐屯地 第419会計隊 担当：井垣（いがき）
TEL0887-56-3471 内線(347) FAX0887-56-3475（直通）
（仕様書等に関する事項）
陸上自衛隊高知駐屯地 業務隊管理科営繕班 担当：大谷（おおたに）
TEL0887-56-3471 内線(317)

本公告は、陸上自衛隊高知駐屯地 第419会計隊
陸上自衛隊中部方面隊ホームページ <https://www.mod.go.jp/gsdf/mae/mafjin/>に掲示している。

高知（08）空調機保守点検

仕 様 書

仕 様 書

役務名称： 高知（08）空調機保守点検

1 役務場所

高知県香南市香我美町上分3390 陸上自衛隊高知駐屯地

2 期間等

- (1) 役務期間：契約締結日～令和9年3月31日
 (2) 点検日：冷房前 契約締結日～令和8年5月22日（予定）
 暖房前 令和8年11月2日～11月13日（予定）
 細部は契約後に監督官と調整

3 役務概要

空調機の冷房前、暖房前のシーズンイン点検及び冷暖房運転中における空調設備の故障等の対応を実施するもの。

4 役務数量

(1) 1号建物

NO.	設 備 機 器	数 量	備 考
1	空気熱源ヒートポンプユニット	1 基	RR-1
2	氷蓄熱ユニット(ヒートポンプ式)	1 基	RR-2
3	パッケージ形空気調和機 (室外機)	11 基	ACP
4	パッケージ形空気調和機 (室内機:天井)	36 基	ACP
5	窓用クーラー	224 基	WA
6	冷温水ヘッダー (往)	2 基	HCH
7	冷温水ヘッダー (還)	2 基	HCHR
8	空調用密閉式膨張タンク	1 基	TEX
9	ユニット形空気調和機	6 台	AHU
10	ファンコイルユニット(床置)	107 台	FCU
11	ファンコイルユニット(天井)	90 台	FCU
12	ファンコンベクター	39 台	FCV
13	ポンプ (冷温水)	8 台	PCH
14	全熱交換機	146 台	HEU
15	自動制御設備	7 箇所	HE

(2) 2号建物

NO.	設 備 機 器	数 量	備 考
1	パッケージ形空気調和機 (蓄熱槽:室外機)	4 基	ACP
2	パッケージ形空気調和機 (室外機)	18 基	ACP
3	パッケージ形空気調和機 (室内機:天井)	56 基	ACP
4	窓用クーラー	3 基	WA
5	冷凍ユニット (室外機)	1 基	RFU
6	冷凍ユニット (室内機:天井)	1 基	RFU
7	冷蔵ユニット (室外機)	4 基	RRU
8	冷蔵ユニット (室内機:天井)	4 基	RRU
9	全熱交換機	16 台	HEU

(3) 3号建物

NO.	設 備 機 器	数 量	備 考
1	パッケージ形空気調和機 (室外機)	1 基	ACP
2	パッケージ形空気調和機 (室内機:天井)	8 基	ACP
3	全熱交換機	7 台	HEU

(4) 4号建物

NO.	設 備 機 器	数 量	備 考
1	パッケージ形空気調和機 (室外機)	6 基	ACP
2	パッケージ形空気調和機 (室内機:床置)	1 基	ACP
3	パッケージ形空気調和機 (室内機:天井)	2 基	ACP
4	全熱交換機	3 台	HEU

(5) 7号建物

NO.	設 備 機 器	数 量	備 考
1	パッケージ形空気調和機 (室外機)	2 基	ACP
2	パッケージ形空気調和機 (室内機:天井)	5 基	ACP
3	全熱交換機	5 台	HEU

(6) 8号建物

NO.	設 備 機 器	数 量	備 考
1	空冷式チリングユニット	1 基	RH
2	パッケージ形空気調和機 (蓄熱槽:室外機)	1 基	ACP
3	パッケージ形空気調和機 (室内機:天井)	5 基	ACP
4	窓用クーラー	5 基	WA
5	空調用密閉式膨張タンク	1 基	TEX
6	ポンプ (温水循環)	1 台	PH
7	全熱交換機	3 台	HEU
8	ユニットヒーター	16 台	UH

※細部規格等については機器表による。

5 一般事項

- (1) 本作業は、本仕様書・図面によるほかメーカーの定める点検項目及び次の関係法令等を遵守して実施すること。

【国土交通大臣官房庁営繕部監修 令和5年版】

・建築保全業務共通仕様書

- (2) 図面又は仕様書に不明な事項、また疑義が生じた場合は、監督官と協議し、仕様書等に記載なき事項でも技術上必要なものは受注者の責任において良心的に施工すること。
- (3) 作業時間は08:15～17:00とする。ただし、作業時間を延長する場合は、事前に官側の許可を受けていればこの限りではない。
- (4) 作業場所の風紀、衛生、火災予防、盗難予防については必要な処置を施すとともに、常に諸材料の整理整頓、その他清掃を行い、受注者の責任において管理すること。
- (5) 作業完了後速やかに作業場所の清掃、後片付けを行い監督官の点検を受けること。
- (6) 本作業は、受注者の責任において実施するものとし、作業に際し建物及び物品等を損傷させた場合又は第三者等に損害を与えた場合には、監督官に報告のうえ受注者の責任において補償すること。
- (7) 作業に際し、受注者は作業内容を作業関係者に十分掌握させるとともに、作業員に対して安全教育を実施し、安全な作業方法の確認及び安全点検を実施すること。

- (8) 作業中、異常があった際は速やかに監督官へ報告すること。
- (9) 自衛隊施設からの電気・給水は原則として使用できないものとする。ただし、使用する場合は監督官と協議のうえ、メーター等を設置し部隊側算定に基づき有償とする。

6 特記事項

- (1) 受注者は、点検に先立ち、監督官と協議の上、作業計画書及び工程表を作成し監督官に提出することとし、了解を得たのち点検するものとする。
- (2) フロン排出抑制法に該当する箇所に関しては、法に基づく点検を行い、定期点検結果報告書を作成し、提出するものとする。
- (3) 2号建物厨房内点検者は、受注後速やかに腸内細菌検査成績書を監督官に提出し、監督官の承認を受けること。
- (4) パッケージ形空気調和機、窓用クーラー、冷凍ユニット、冷蔵ユニット、ユニット形空気調和機、ファンコイルユニット、ファンコンベクター、全熱交換機、及び冷温水配管についてはフィルター清掃を実施するものとする。
- (5) パッケージ形空気調和機及び窓用クーラーについては点検と併せて絶縁測定を行い、異常を確認した際は速やかに監督官へ報告すること。
- (6) 点検並びにフィルター清掃の完了後には動作確認のうえ空調機の温度測定を実施し、適正な温度であることを確認すること。
- (7) 1号建物の空気熱源ヒートポンプユニット（以下RR-1）および氷蓄熱ユニット（以下RR-2）についてはメーカー業者による点検を実施すること。RR-2については各運転制御の運転制御及びタイマー制御運転が的確に作動制御されていることを確認し、測定データ等を報告書に記載すること。
- (8) 1号建物の自動制御装置については外観整備、点検、調整を実施するものとする。
- (9) 1号建物のユニット形空気調和機についてはファン軸受けにグリース補充を行うこと。また、使用グリース、補充方法はメーカー基準に基づき行うこと。
- (10) 保守点検で異常を確認した場合、適切な修理方法及び修理見積を監督官に書面により報告するものとする。
- (11) 点検の結果、消耗品（パッキン、Oリング、潤滑油、ランプ、ヒューズ、ウエス、冷媒、Vベルト）の部品取替を必要とする場合は受注者負担とする。
- (12) 消耗品以外の部品等の取替が必要な場合は、監督官に報告し、指示を受けるものとする。
- (13) 単体保守点検終了後、官側からの点検結果の提示及び必要な測定を実施し、総合運転調整を行うものとする。
- (14) シーズンイン点検終了後、速やかに点検結果報告書を提出すること。
- (15) 部隊側が定める冷房期間（冷房保守点検完了日～令和7年9月30日予定）及び暖房期間（暖房保守点検完了日～令和8年3月31日）に不具合等が生じた場合、受注者は不具合の原因を明らかにし、その詳細を報告するものとする。

7 提出書類

本作業の提出書類は下記のとおりとし、期限までに必ず提出すること。

- | | |
|-------------------|-------------|
| (1) 現場代理人等通知書 | (契約後速やかに) |
| (2) 現場代理人等略歴書 | (契約後速やかに) |
| (3) 工程表 | (契約後速やかに) |
| (4) 腸内細菌検査成績書 | (作業開始前) |
| (5) 着手届 | (着手前) |
| (6) 完了届 | (完了後速やかに) |
| (7) シーズンイン点検結果報告書 | (点検完了後速やかに) |
| (8) 作業写真 | (完了後速やかに) |
| (9) その他、指示された書類 | (その都度) |

※写真については、各工程ごと（着手前・作業中・完了後）及び指示する箇所を撮影し、写真帳に整理し提出すること。

8 完了検査

本点検完了後、本仕様書に基づき検査官が検査を実施し、合格をもって完了とする。

機器設置場所表

建物名称	機器名	機器記号	冷房		暖房		設置場所									計	メ	型	力	番
			I	N	I	N	1F	2F	3F	4F	5F	6F	7F	8F	RF					
1号 建物	空気熱源ヒートポンプユニット	RR-1	○	●															日立77°ライオンズ(株) RHUP2360A5B	
	水蓄熱ユニット(ヒートポンプ式)	RR-2	○	●															日立77°ライオンズ(株) EHTU1500AHP4E	
	パッケージ形空気調和機(室外機)	ACP-1, 6	○	●						2									日立77°ライオンズ(株) RAS-NP280FS3	
	パッケージ形空気調和機(室外機)	ACP-2, 3, 4, 7	○	●					1										日立77°ライオンズ(株) RAS-NP140FS2	
	パッケージ形空気調和機(室外機)	ACP-5	○	●															日立77°ライオンズ(株) RAS-AP450CHV1	
	パッケージ形空気調和機(室外機)	ACP-8	○	●															日立77°ライオンズ(株) RAS-NP450FS3	
	パッケージ形空気調和機(室外機)	ACP-9	○	●															日立77°ライオンズ(株) RAS-AP112HV1	
	パッケージ形空気調和機(室外機)	ACP-10	○	●															日立77°ライオンズ(株) RAS-AP40HVJ2	
	パッケージ形空気調和機(室外機)	ACP-11	○	●					1										日立77°ライオンズ(株) RAS-AP40HVJ2	
	パッケージ形空気調和機(室内機:天井)	ACP-1A, 4A	○	●			2												日立77°ライオンズ(株) RCID-AP28K	
	パッケージ形空気調和機(室内機:天井)	ACP-1B	○	●			1												日立77°ライオンズ(株) RCID-AP50K1	
	パッケージ形空気調和機(室内機:天井)	ACP-1C~1G, 2A~2C	○	●			2	2											日立77°ライオンズ(株) RCID-AP36K	
	パッケージ形空気調和機(室内機:天井)	ACP-3A	○	●			1		4										日立77°ライオンズ(株) RP-NP280CSP1	
	パッケージ形空気調和機(室内機:天井)	ACP-4B	○	●			1												日立77°ライオンズ(株) RCID-AP63K	
	パッケージ形空気調和機(室内機:天井)	ACP-4C	○	●			1												日立77°ライオンズ(株) RCID-AP36K1	
	パッケージ形空気調和機(室内機:天井)	ACP-5A	○	●			1												日立77°ライオンズ(株) RP-AP450CD	
	パッケージ形空気調和機(室内機:天井)	ACP-6A	○	●				1											日立77°ライオンズ(株) RCID-AP45K	
パッケージ形空気調和機(室内機:天井)	ACP-6B	○	●				2											日立77°ライオンズ(株) RCI-AP63K1		
パッケージ形空気調和機(室内機:天井)	ACP-6C, 9A	○	●				1						2					日立77°ライオンズ(株) RCI-AP56K1		
パッケージ形空気調和機(室内機:天井)	ACP-7A~C	○	●						1	1	1							日立77°ライオンズ(株) RCI-AP22K		
パッケージ形空気調和機(室内機:天井)	ACP-8A	○	●						2									日立77°ライオンズ(株) RCI-AP71K1		
パッケージ形空気調和機(室内機:天井)	ACP-8B, C	○	●							2	2	2						日立77°ライオンズ(株) RCI-AP45K1		
パッケージ形空気調和機(室内機:天井)	ACP-10A	○	●											1				日立77°ライオンズ(株) RCID-AP40K		
パッケージ形空気調和機(室内機:天井)	ACP-11A	○	●					1										日立77°ライオンズ(株) RCID-AP40K		
窓用クーラー		WA-1	○						24	24	24	24	24	24				日立77°ライオンズ(株) RCID-GP40K		
窓用クーラー		WA-2	○					1	2				22	22	22	13		日立77°ライオンズ(株) RCID-GP40K		
冷温水ヘッダ(往)		HCH-1	○	●														日立77°ライオンズ(株) RCID-GP40K		
冷温水ヘッダ(往)		HCH-2	○	●	1													日立77°ライオンズ(株) RCID-GP40K		
冷温水ヘッダ(還)		HCHR-1	○	●	1													日立77°ライオンズ(株) RCID-GP40K		
冷温水ヘッダ(還)		HCHR-2	○	●	1													日立77°ライオンズ(株) RCID-GP40K		
空調用密閉式膨張タンク		TEX-1	○	●	1													日立77°ライオンズ(株) RCID-GP40K		
ユニット形空気調和機		AHU-1, 2	○	●	2													日立77°ライオンズ(株) RCID-GP40K		
ユニット形空気調和機		AHU-3	○	●	1													日立77°ライオンズ(株) RCID-GP40K		
ユニット形空気調和機		AHU-4	○	●	1													日立77°ライオンズ(株) RCID-GP40K		
ユニット形空気調和機		AHU-5, 6	○	●	2													日立77°ライオンズ(株) RCID-GP40K		

機 器 置 場 所 表

建物名称	機器名	機器記号	冷房		暖房		設置場所								計	メーカ	型番		
			I	N	I	N	1F	2F	3F	4F	5F	6F	7F	8F				RF	
2号建物	ハッケージ形空気調和機(室外機)	ACP-8	○	●	●												三菱電機(株)	MPLZT-RP160BM	
	ハッケージ形空気調和機(室外機)	ACP-9	○	●	●												三菱電機(株)	MPLZ-RP80BM	
	ハッケージ形空気調和機(室外機)	ACP-10	○	●	●												三菱電機(株)	MPLZ-RP40BM	
	ハッケージ形空気調和機(室外機)	ACP-11	○	●	●												三菱電機(株)	MPLZ-RP40BM	
	ハッケージ形空気調和機(室外機)	ACP-12	○	●	●												三菱電機(株)	MPLZ-RP40BM	
	ハッケージ形空気調和機(室外機)	ACP-13	○	●	●												三菱電機(株)	MPLZ-RP40BM	
	ハッケージ形空気調和機(室外機)	ACP-15	○	●	●												三菱電機(株)	PUSY-P160M-E1	
	ハッケージ形空気調和機(室外機)	ACP-20	○	●	●												三菱電機(株)	MPEZ-RP63CM	
	(隊員食堂屋上)																		
	ハッケージ形空気調和機(室外機)	ACP-5	○	●	●													三菱電機(株)	PUHY-P140CM-E2
	ハッケージ形空気調和機(室外機)	ACP-6	○	●	●													三菱電機(株)	PUSY-P80M-E1
	ハッケージ形空気調和機(室外機)	ACP-7	○	●	●													三菱電機(株)	PFHV-P800CM-E
	ハッケージ形空気調和機(室外機)	ACP-14	○	●	●													三菱電機(株)	PUHY-P224CM-E2
	ハッケージ形空気調和機(室外機)	ACP-16	○	●	●													三菱電機(株)	MPEZ-RP160CM
	ハッケージ形空気調和機(室外機)	ACP-17	○	●	●													三菱電機(株)	MPEZ-RP63CM
	ハッケージ形空気調和機(室外機)	ACP-18	○	●	●													三菱電機(株)	MPEZ-RP50CM
	ハッケージ形空気調和機(室外機)	ACP-19	○	●	●													三菱電機(株)	PUZ-ERMP80HA10
	(厚生施設)																		
	ハッケージ形空気調和機(室内機:天井)	ACP-1A, 1B	○	●	●						2							三菱電機(株)	PLFY-P36BM-E2
ハッケージ形空気調和機(室内機:天井)	ACP-2A	○	●	●						4							三菱電機(株)	PDFY-P45M-E2	
ハッケージ形空気調和機(室内機:天井)	ACP-2B	○	●	●						4							三菱電機(株)	PLFY-P45LM-E2	
ハッケージ形空気調和機(室内機:天井)	ACP-3A	○	●	●						6							三菱電機(株)	PLFY-P45BM-E2	
ハッケージ形空気調和機(室内機:天井)	ACP-8	○	●	●						3							三菱電機(株)	MPL-RP56BA3	
ハッケージ形空気調和機(室内機:天井)	ACP-9	○	●	●						1							三菱電機(株)	MPL-RP80BA3	
ハッケージ形空気調和機(室内機:天井)	ACP-10	○	●	●						1							三菱電機(株)	MPL-RP40BA3	
ハッケージ形空気調和機(室内機:天井)	ACP-11	○	●	●						1							三菱電機(株)	MPL-RP40BA3	
ハッケージ形空気調和機(室内機:天井)	ACP-20	○	●	●						1							三菱電機(株)	MPL-RP40~160BA3	
(医務室)																			
窓用クーラー		WA-2	○							3								コロナ	CW-F1625R-WS
ハッケージ形空気調和機(室内機:天井)	ACP-4A, 4D	○	●	●						2								ダキン工業(株)	FXYFP28EB
ハッケージ形空気調和機(室内機:天井)	ACP-4B, 4E	○	●	●						2								ダキン工業(株)	FXYCP22EB
ハッケージ形空気調和機(室内機:天井)	ACP-4C, 4H, 4J	○	●	●						3								ダキン工業(株)	FXYFP28EB
ハッケージ形空気調和機(室内機:天井)	ACP-4F, 4G	○	●	●						2								ダキン工業(株)	FXYFP36EB
ハッケージ形空気調和機(室内機:天井)	ACP-4I	○	●	●						1								ダキン工業(株)	FXYSP45EB
ハッケージ形空気調和機(室内機:天井)	ACP-4K	○	●	●						1								ダキン工業(株)	FXYKP22EB

機 器 置 場 所 表

建物名称	機器名	機器記号	冷房		暖房		設置場所									計	型式	力番		
			IN	OUT	IN	OUT	1F	2F	3F	4F	5F	6F	7F	8F	RF					
2号建物	パナソニック形空気調和機(室内機:天井)	ACP-12	○		●		1											三菱電機㈱ MPL-RP40BA3	1	
	パナソニック形空気調和機(室内機:天井) (隊員浴場)	ACP-13	○		●		1											三菱電機㈱ MPL-RP40~160BA3	1	
	パナソニック形空気調和機(室内機:天井) (隊員食堂)	ACP-15	○		●			1										三菱電機㈱ PEFY-P160M-E1-F	1	
	パナソニック形空気調和機(室内機:天井)	ACP-5A	○		●		1											三菱電機㈱ PLFY-P45BM-E2	1	
	パナソニック形空気調和機(室内機:天井)	ACP-5B	○		●		1											三菱電機㈱ PLFY-P28BM-E2	1	
	パナソニック形空気調和機(室内機:天井)	ACP-5C, 5D, 6A, 6B	○		●		6											三菱電機㈱ PLFY-P22LM-E2	6	
	パナソニック形空気調和機(室内機:天井)	ACP-6C	○		●		1											三菱電機㈱ PLFY-P22BM-E2	1	
	パナソニック形空気調和機(室内機:天井)	ACP-7	○		●		1											三菱電機㈱ PFAV-P800CM-E	1	
	パナソニック形空気調和機(室内機:天井)	ACP-14A, 14B	○		●		2											三菱電機㈱ PEFY-P90M-E1-M	2	
	パナソニック形空気調和機(室内機:天井)	ACP-16~ACP-20	○		●		4											三菱電機㈱ MPE-RP50~160CA3	4	
	パナソニック形空気調和機(室内機:天井)	ACP-19	○		●		1											三菱電機㈱ PE-RP80DA16	1	
	(隊員食堂屋上)																			
	冷凍ユニット(室外機)	RFU-1	○		●														三菱電機㈱ AFR-PSVHQ	1
	冷蔵ユニット(室外機)	RRU-1, 4	○		●														三菱電機㈱ AFL-RP1THQ	2
	冷蔵ユニット(室外機)	RRU-2, 3	○		●														三菱電機㈱ AFL-RP1TNQ	2
	(隊員食堂)																			
	冷凍ユニット(室内機:天井)	RFU-1A	○		●														三菱電機㈱ UCR-PSVHB	1
	冷蔵ユニット(室内機:天井)	RRU-1A, 4A	○		●														三菱電機㈱ UCL-P1THB	2
	冷蔵ユニット(室内機:天井)	RRU-2A, 3A	○		●														三菱電機㈱ UCL-P1TNB	2
(隊員食堂)																				
全熱交換機	HEU-1	○		●															三菱電機㈱ LGH-15CS5	1
全熱交換機	HEU-2	○		●															三菱電機㈱ LGH-15CS5	1
全熱交換機	HEU-6	○		●															三菱電機㈱ LGH-15RS5	1
全熱交換機	HEU-7	○		●															三菱電機㈱ LGH-15RS5	1
全熱交換機	HEU-14	○		●															テラル㈱ EH-1200FA	1
(厚生施設)																				
全熱交換機	HEU-3	○		●															三菱電機㈱ LGH-15CS5	1
全熱交換機	HEU-8	○		●															三菱電機㈱ LGH-50RS5	1
全熱交換機	HEU-9	○		●															三菱電機㈱ LGH-35RS5	1
全熱交換機	HEU-10	○		●															三菱電機㈱ LGH-35RS5	1
全熱交換機	HEU-11	○		●															三菱電機㈱ LGH-35RS5	1
全熱交換機	HEU-12	○		●															三菱電機㈱ LGH-65RS5	1
全熱交換機	HEU-13	○		●															三菱電機㈱ LGH-80RS5	2
全熱交換機		○		●															三菱電機㈱ LGH-80RS5	1

機 器 設 置 場 所 表

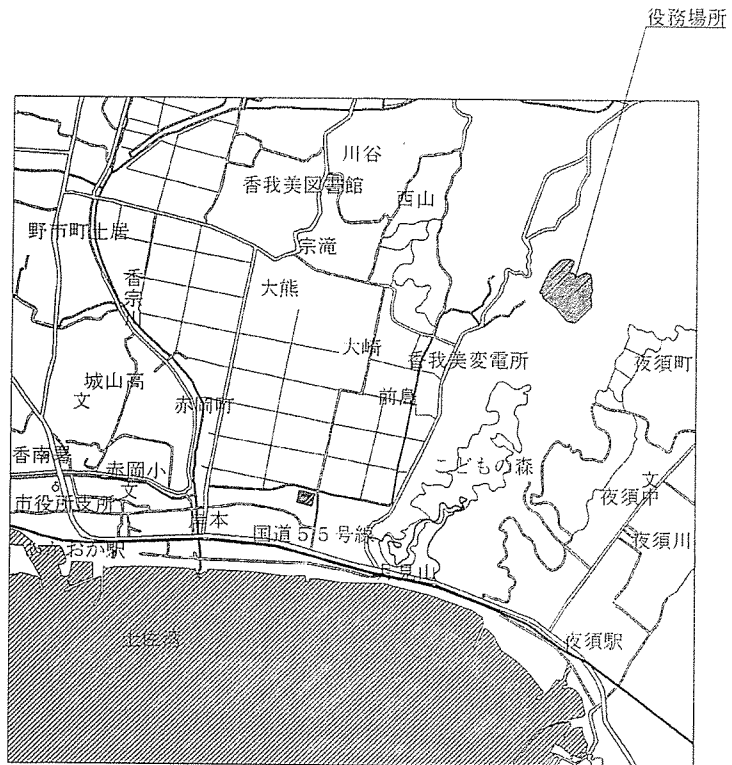
建物名称	機器名	機器記号	冷房		暖房		設置場所								計	メーカ 型番		
			I	N	I	N	1F	2F	3F	4F	5F	6F	7F	8F			RF	
2号建物	(医務室) 全熱交換機	HEU-4	○	●													1	三菱電機(株) LGH-15CS5
	全熱交換機	HEU-5	○	●													1	三菱電機(株) LGH-15CS5
	全熱交換機	HEU-15	○	●													1	三菱電機(株) LB-200KX3-60
3号建物	パナソニック形空気調和機(室外機)	ACP-1	○	●													1	三菱電機(株) PUHY-P224CM-E2
	パナソニック形空気調和機(室内機:天井)	ACP-1A	○	●													2	三菱電機(株) PLFY-P36BM-E2
	パナソニック形空気調和機(室内機:天井)	ACP-1B, 1C, 1E	○	●													3	三菱電機(株) PLFY-P22LM-E2
	パナソニック形空気調和機(室内機:天井)	ACP-1D	○	●													1	三菱電機(株) PLFY-P22BM-E2
	パナソニック形空気調和機(室内機:天井)	ACP-1F	○	●													1	三菱電機(株) PLFY-P36LM-E2
	パナソニック形空気調和機(室内機:天井)	ACP-1G	○	●													1	三菱電機(株) PLFY-P28BM-E2
	全熱交換機	HEU-1	○	●													1	三菱電機(株) LGH-15RS5
	全熱交換機	HEU-2	○	●													1	三菱電機(株) LGH-15CS4
	全熱交換機	HEU-3	○	●													1	三菱電機(株) LGH-15CS4
	全熱交換機	HEU-4	○	●													1	三菱電機(株) LGH-15CS4
4号建物	全熱交換機	HEU-5	○	●													1	三菱電機(株) LGH-15CS4
	全熱交換機	HEU-6	○	●													1	三菱電機(株) LGH-25CS4
	全熱交換機	HEU-7	○	●													1	三菱電機(株) LGH-15CS4
	パナソニック形空気調和機(室外機)	ACP-1, ACP-2	○	●													2	三菱電機(株) MPUZ-RP40SHA7
	パナソニック形空気調和機(室外機)	ACP-3	○	●													4	三菱電機(株) PUHV-P400, 450SCM-E
	パナソニック形空気調和機(室内機:天井)	ACP-1, ACP-2	○	●													2	三菱電機(株) MPL-RP40BA3
	パナソニック形空気調和機(室内機:床置)	ACP-3	○	●													1	三菱電機(株) PFAV-P1600CM-E-L
全熱交換機	HEU-1	○	●														1	三菱電機(株) LGH-15CS4
	全熱交換機	HEU-2	○	●													1	三菱電機(株) LGH-15CS4
	全熱交換機	HEU-3	○	●													1	三菱電機(株) LP-750X2-60
7号建物	パナソニック形空気調和機(室外機)	ACP-1	○	●													1	三菱電機(株) PUSY-P112M-E
	パナソニック形空気調和機(室外機)	ACP-2	○	●													1	三菱電機(株) MPLZ-RP63SHA7
	パナソニック形空気調和機(室内機:天井)	ACP-1A	○	●													1	三菱電機(株) PLFY-P36LM-E2
	パナソニック形空気調和機(室内機:天井)	ACP-1B	○	●													1	三菱電機(株) PLFY-P22BM-E1
	パナソニック形空気調和機(室内機:天井)	ACP-1C	○	●													1	三菱電機(株) PLFY-P22LM-E2
	パナソニック形空気調和機(室内機:天井)	ACP-1D	○	●													1	三菱電機(株) PLFY-P28BM-E2
	パナソニック形空気調和機(室内機:天井)	ACP-2A	○	●													1	三菱電機(株) MPLZ-RP63SBM
全熱交換機	HEU-1	○	●													1	三菱電機(株) LGH-15CS4	
全熱交換機	HEU-2	○	●													1	三菱電機(株) LGH-25CS4	
全熱交換機	HEU-3	○	●													1	三菱電機(株) LGH-15CS4	

機 器 表

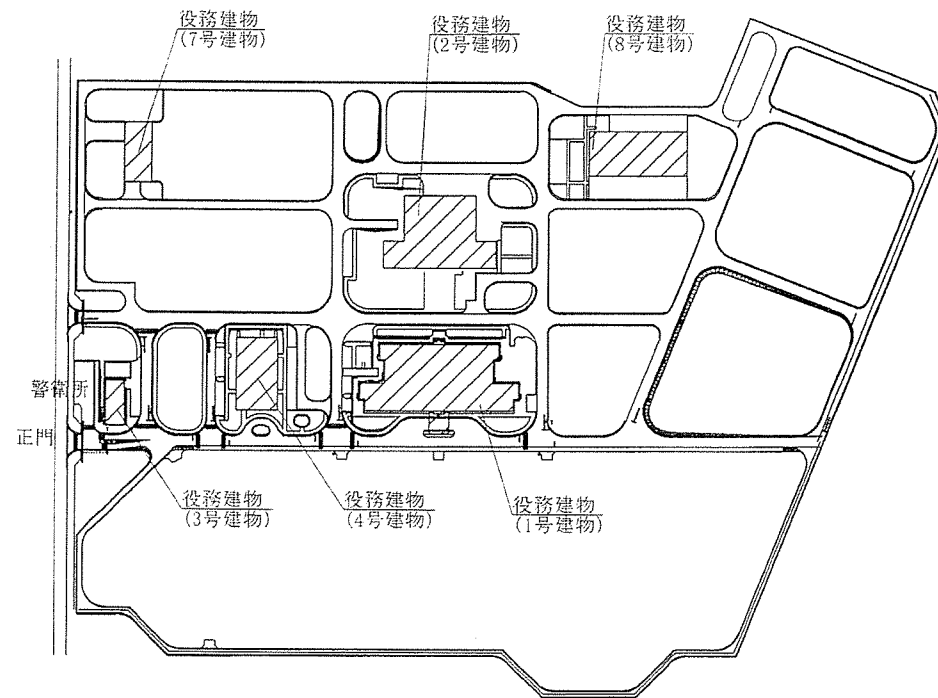
建物 名称	機 器 名	機 器 記 号	冷房 I N	暖房 I N	設 置 場 所								計	メ 型 一 力 番	
					1F	2F	3F	4F	5F	6F	7F	8F			RF
7号 建物	全熱交換機	HEU-4	○	●	1									1	三菱電機(株) LGH-15CS4
	全熱交換機	HEU-5	○	●	1									1	三菱電機(株) LGH-15CS4
8号 建物	空冷式チリングユニット	RH-1		●									1	三菱電機(株) CAH-P1800F	
	パッケージ形空気調和機 (蓄熱槽: 室外機)	ACP-1	○	●								1	三菱電機(株) PUHY-P280MKHB-E-ST		
	パッケージ形空気調和機(室内機: 天井)	ACP-1A	○	●	2								2	三菱電機(株) STY-P17M-E	
	パッケージ形空気調和機(室内機: 天井)	ACP-1B	○	●	1								1	三菱電機(株) PLFY-P22BM-E2	
	パッケージ形空気調和機(室内機: 天井)	ACP-1C	○	●	2								2	三菱電機(株) PLFY-P28BM-E2	
	窓用クーラー	WA-2	○	○	5									5	コロナ CW-F1625R-WS
	空調用密閉式膨張タンク ポンプ (温水循環)	TEX-1 PH-1		○	●	1								1	ホーコス(株) BL-30N
全熱交換機	HEU-1	○	●		1								1	(株)川本製作所 GEI-65X506M-2M3.7	
全熱交換機	HEU-2	○	●		1								1	三菱電機(株) LGH-15RS5	
全熱交換機	HEU-3	○	●		1								1	三菱電機(株) LGH-15RS5	
ユニットヒーター	UH-1			●								12	12	三菱電機(株) LGH-25RS5	
ユニットヒーター	UH-2			●	4							4	4	昭和鉄工(株) H-300	
				●									4	4	昭和鉄工(株) H-200

冷房 I N 凡例: ○ 令和7年5月22日(予定)までに点検を実施すること。

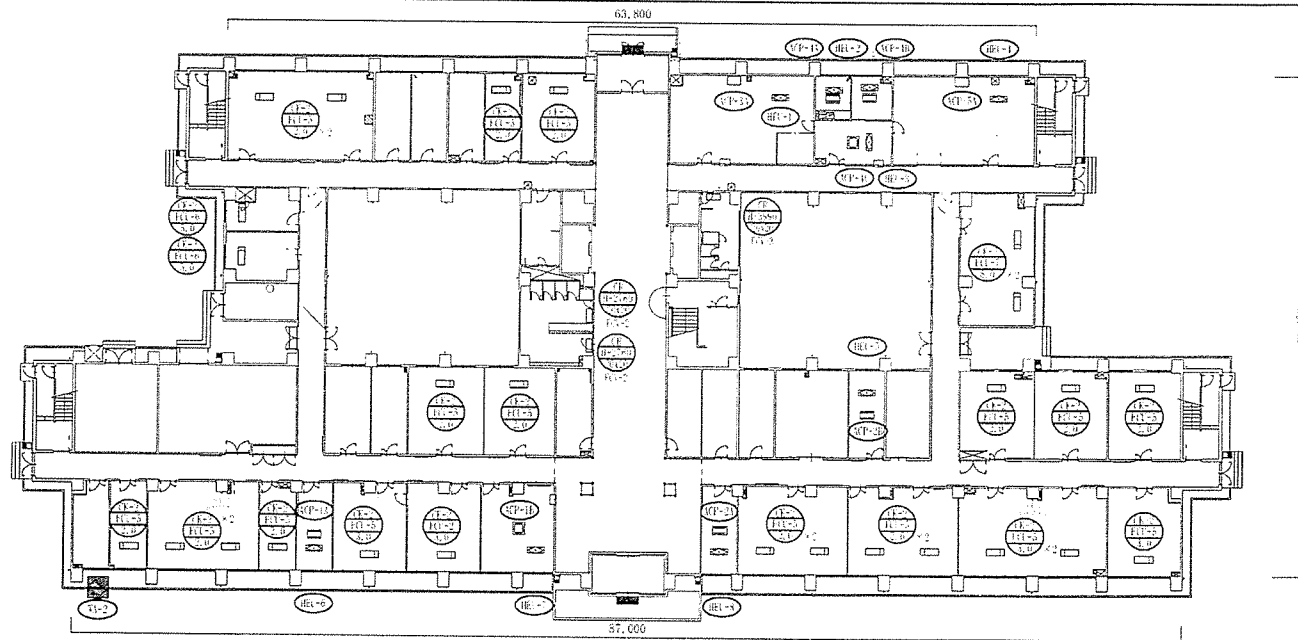
暖房 I N 凡例: ● 令和7年11月2日～11月13日(予定)の期間で点検を実施すること。



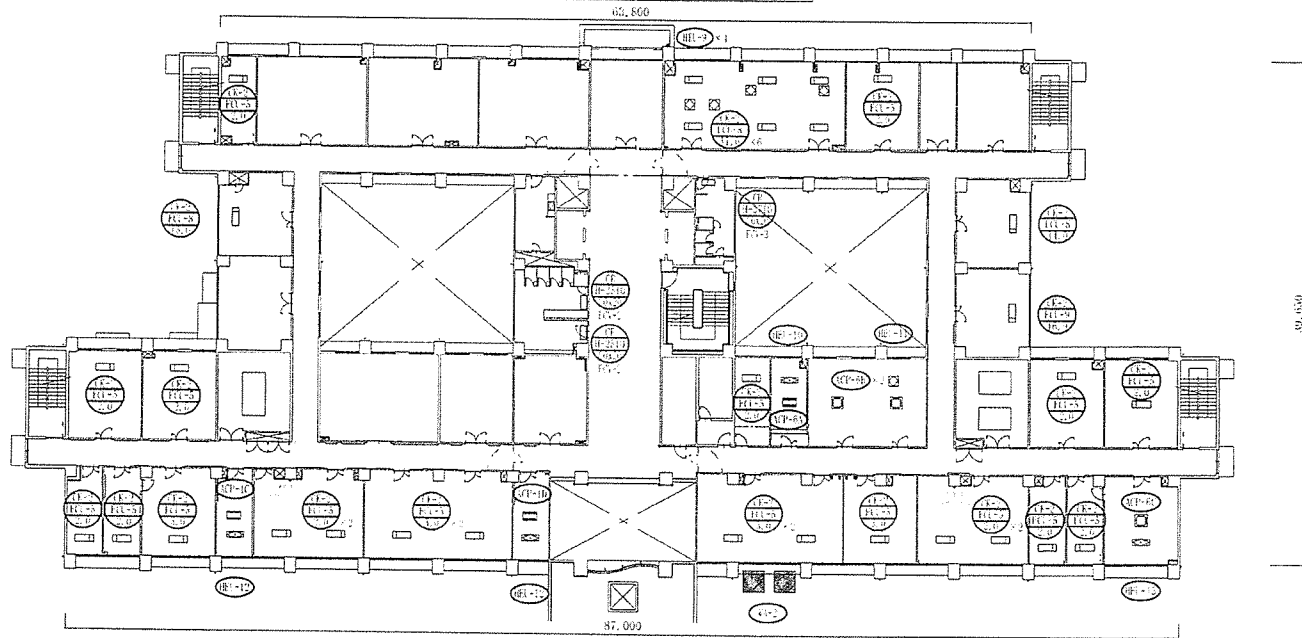
高知駐屯地(第1営舎地区)案内図



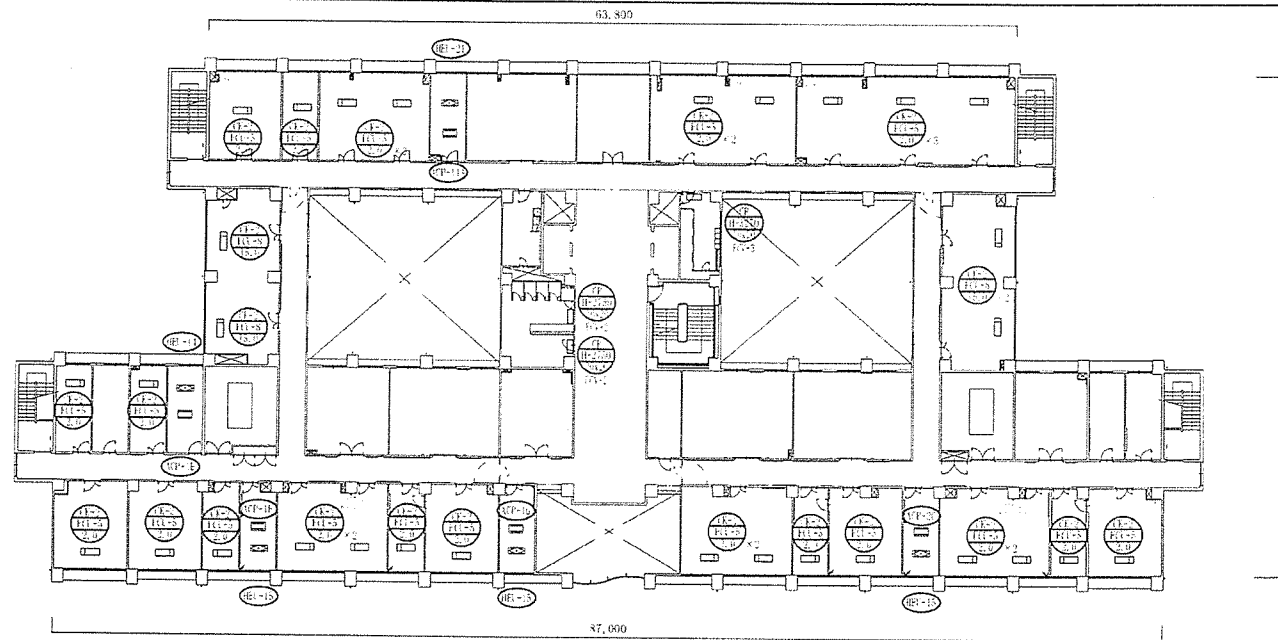
空調設備設置建物配置図



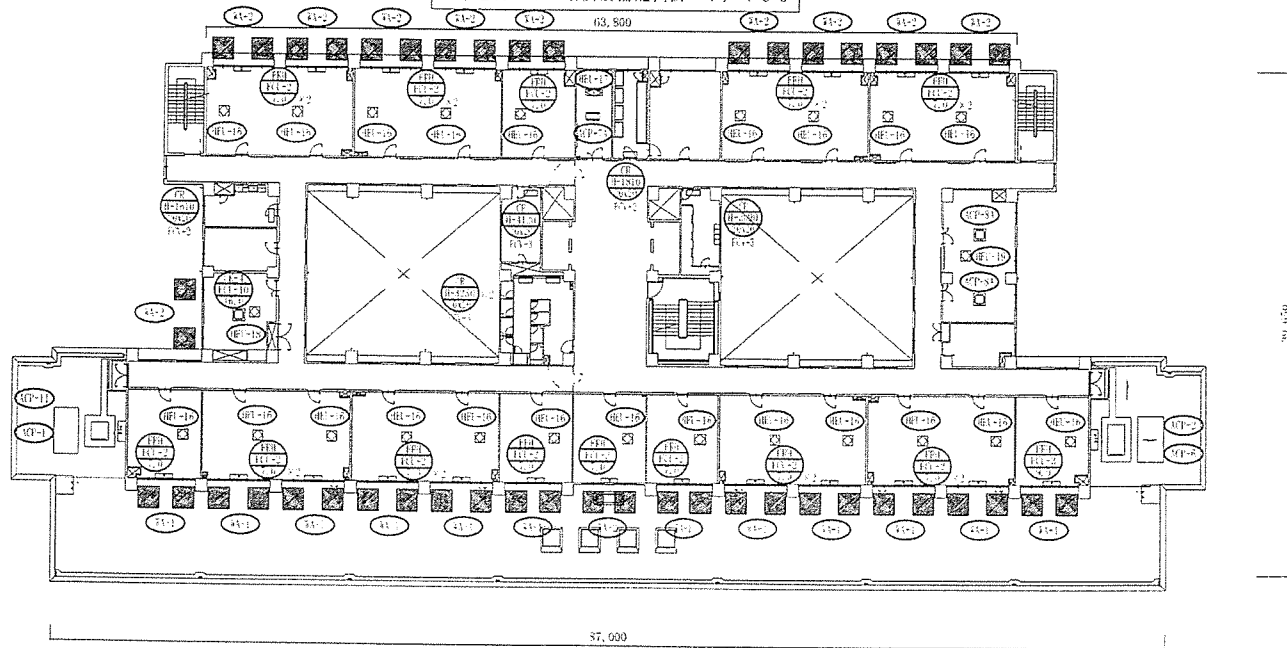
1号建物 1F空調設備配置図 1/400



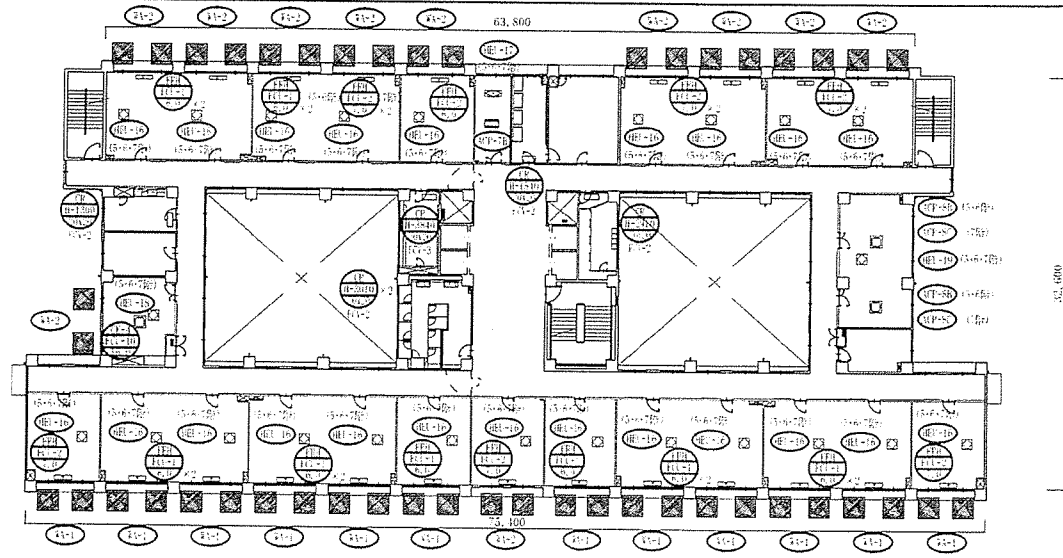
1号建物 2F空調設備配置図 1/400



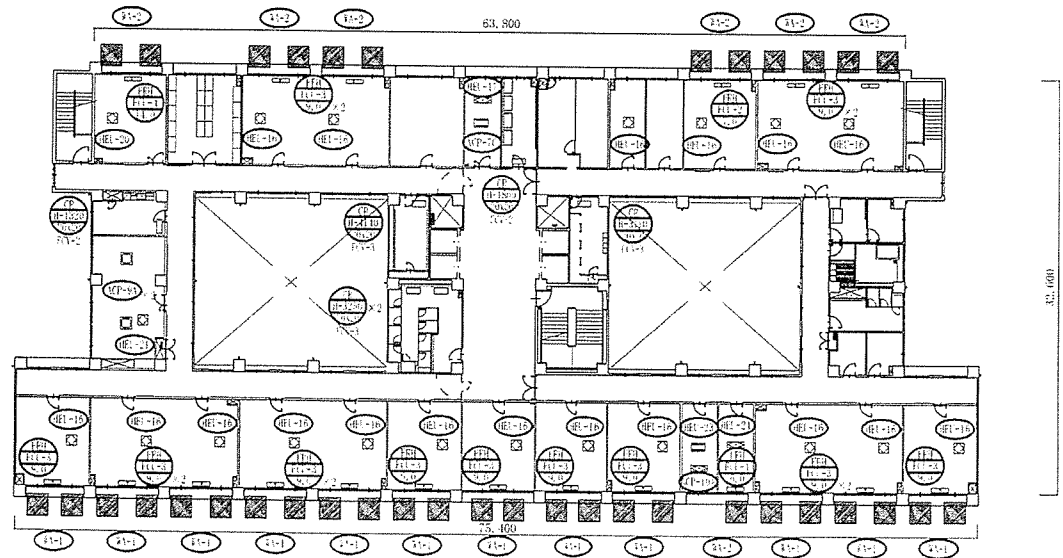
1号建物 3F空調設備配置図 1/400



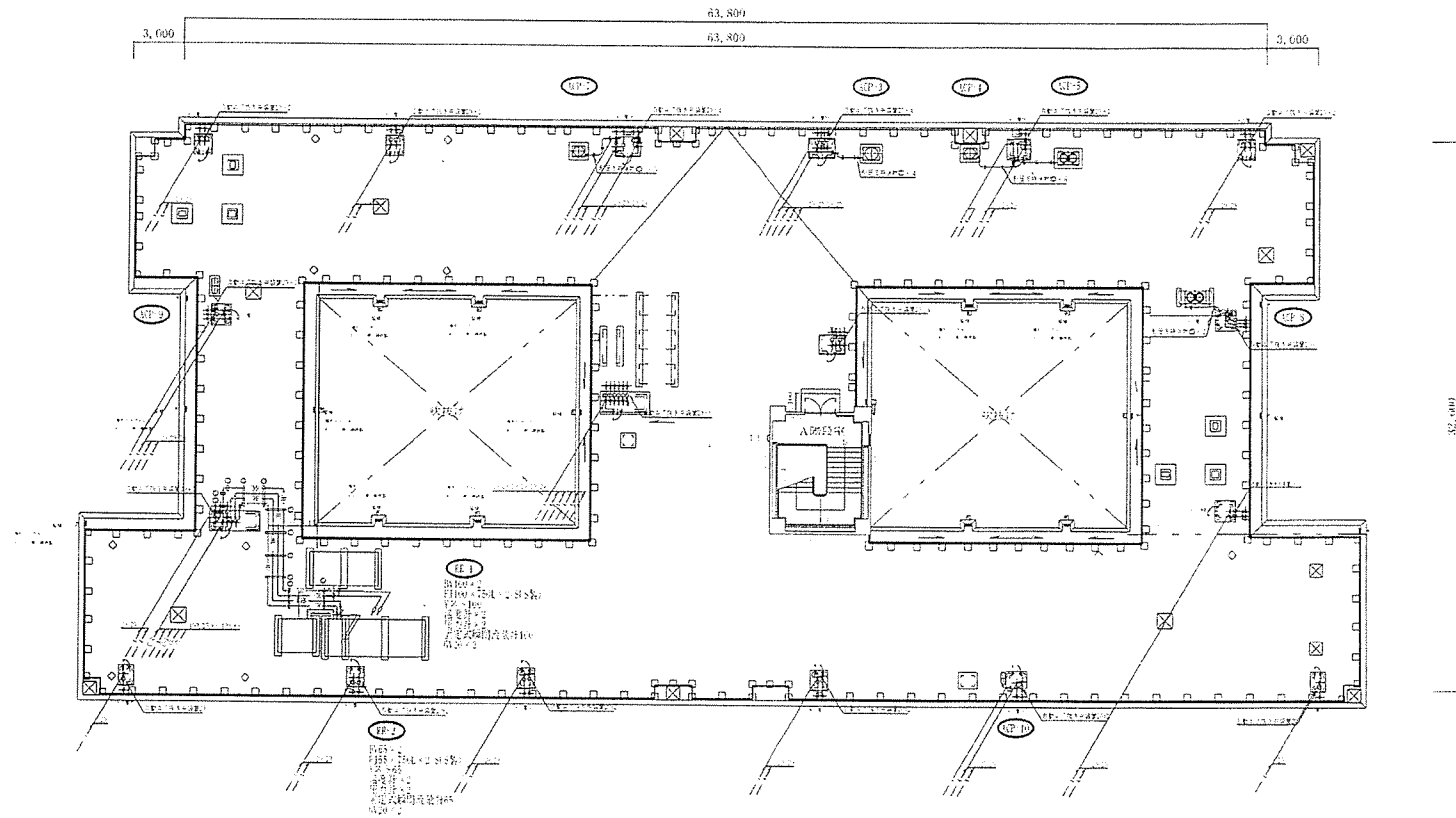
1号建物 4F空調設備配置図 1/100



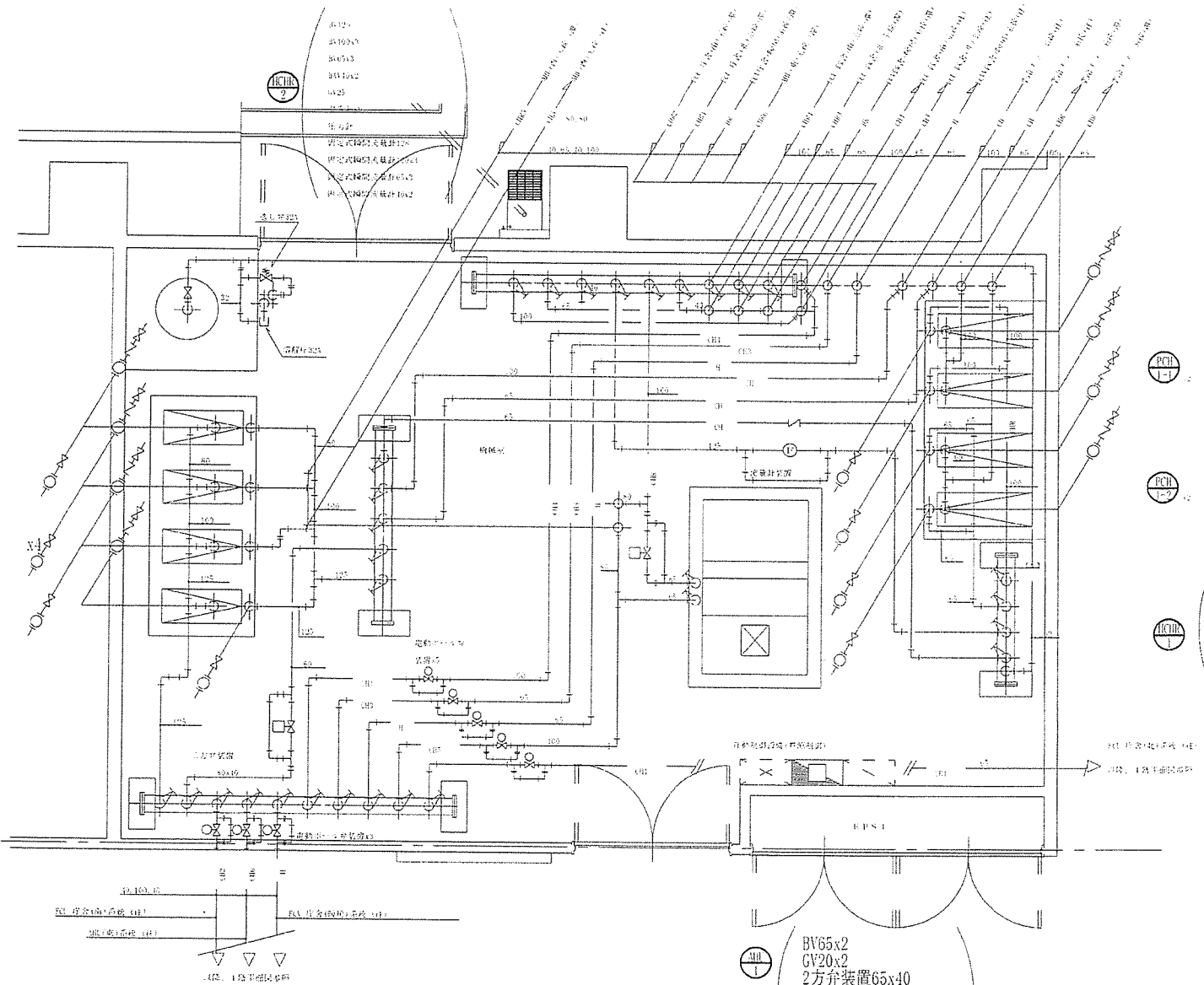
1号建物 5~7F空調設備配置図 1/400



1号建物 8F空調設備配置図 1/400



1号建物 R-F空調設備配置図 1/400



TRV
1
(安全用)
GV25
圧力計
帯断仕付機器

PCH
2
c1
(B125x2
L140
F150x240mm)
φ25

AHU
1
(B125x2
B100
B100
GV25
GV25
温度計x2
圧力計)

AHU
2
(B125
B120x3
B130
GV25x3
φ140x2
φ25
温度計x10
圧力計)

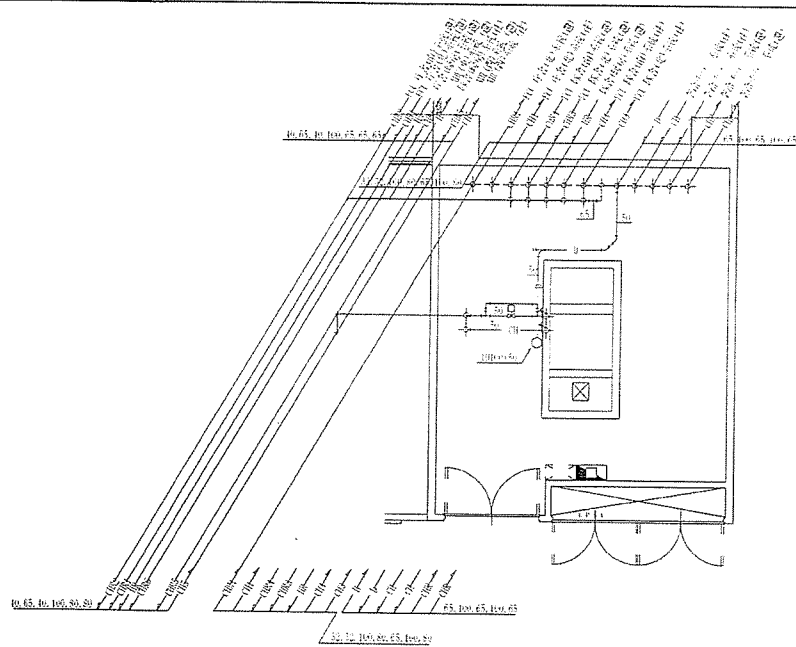
PCH
1
(B160x2
L140
F170x240mm)
φ25

PCH
1-2
(B165x2
L165
F165x240mm)
φ25

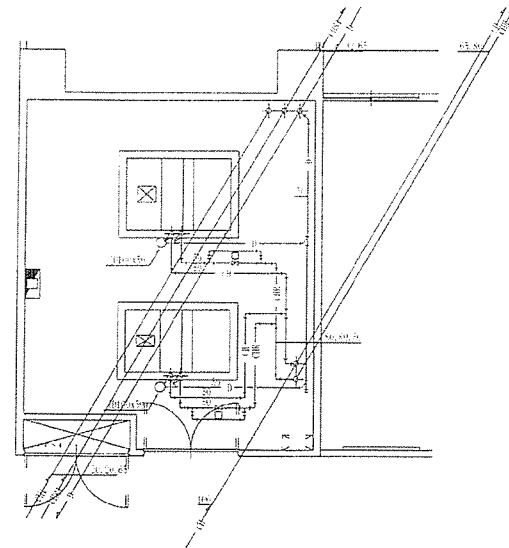
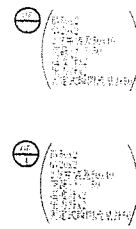
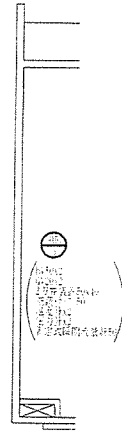
AHU
1
(B125x2
B100
B100
GV25
温度計x1
圧力計
固定式瞬間流量計125x2
固定式瞬間流量計100
固定式瞬間流量計5

AHU
1
(BV65x2
GV20x2
2方弁装置65x40
空調177/50
温度計x2
圧力計x2
固定式瞬間流量計65)

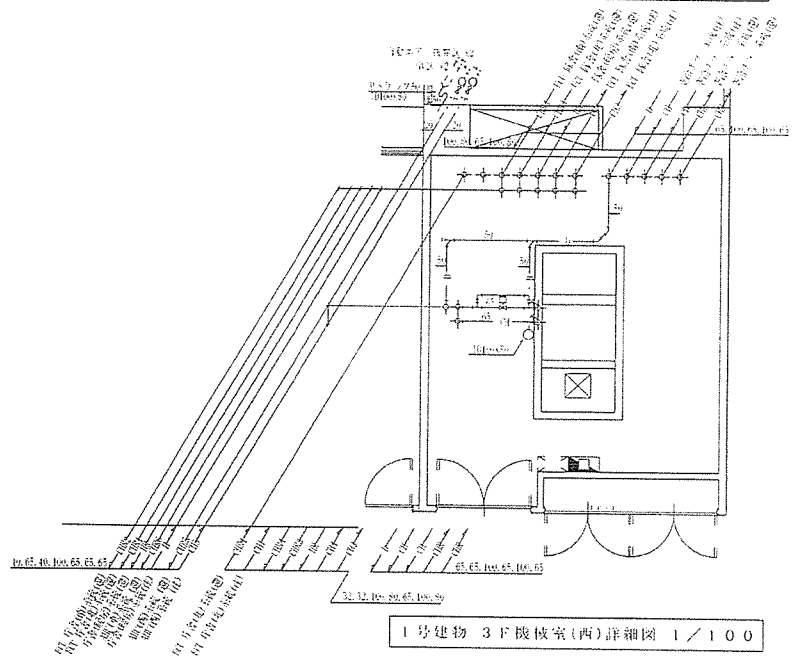
1号建物 1F機械室詳細図 1/400



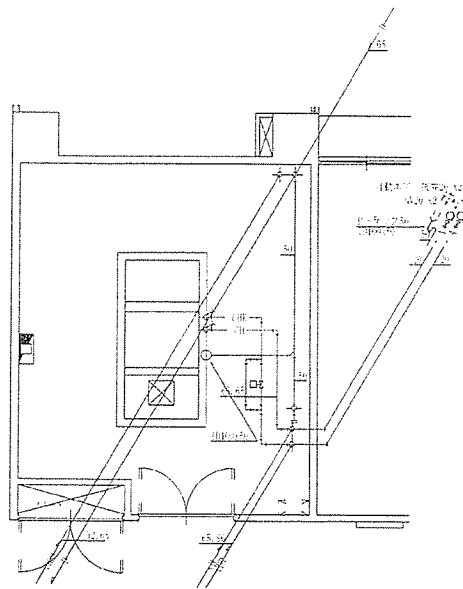
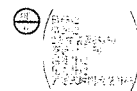
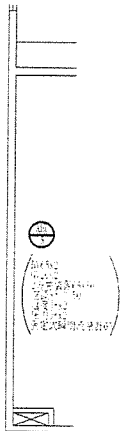
1号建物 2F機械室(西)詳細図 1/100



1号建物 2F機械室(東)詳細図 1/100

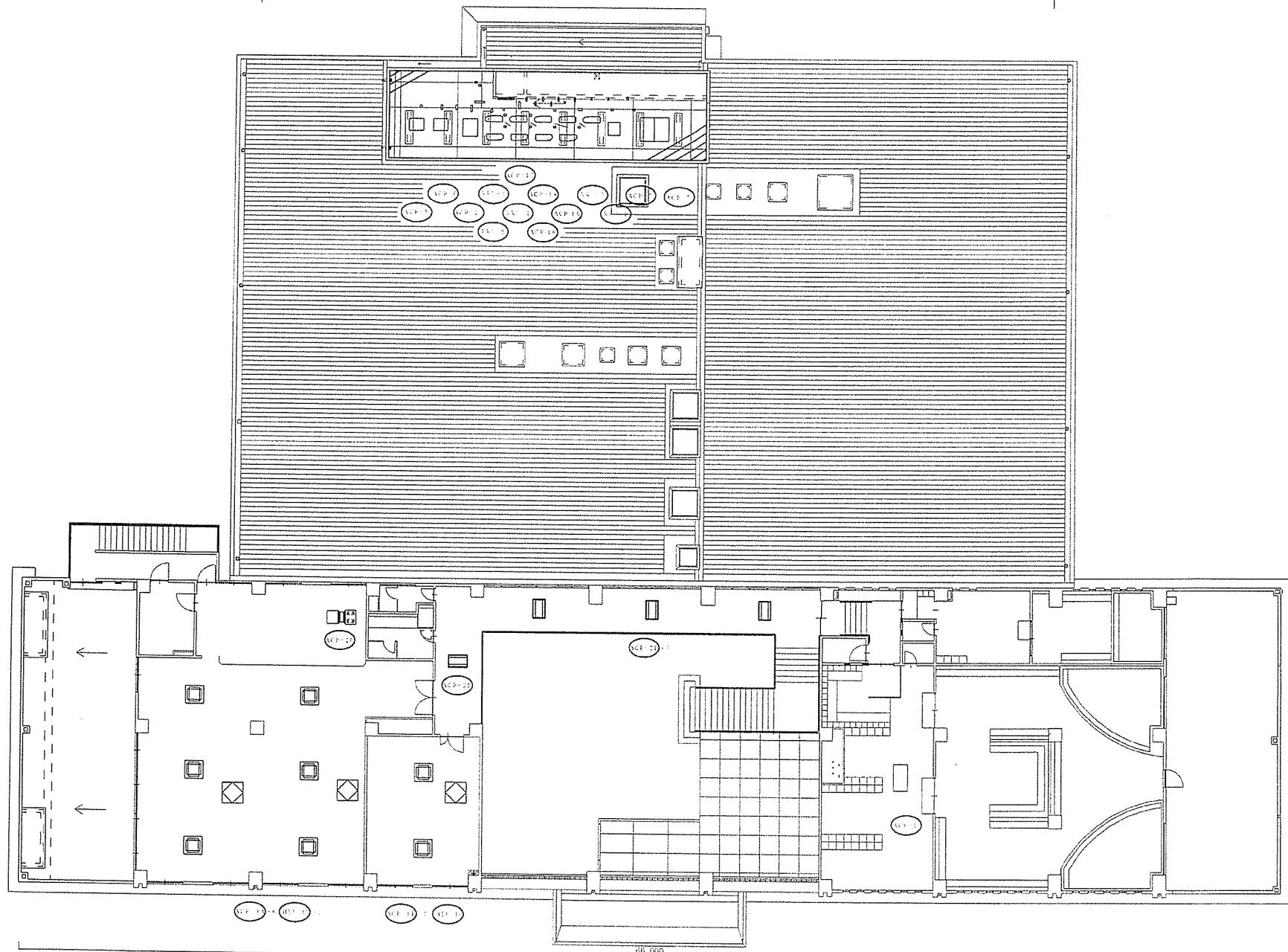


1号建物 3F機械室(西)詳細図 1/100



1号建物 3F機械室(東)詳細図 1/100

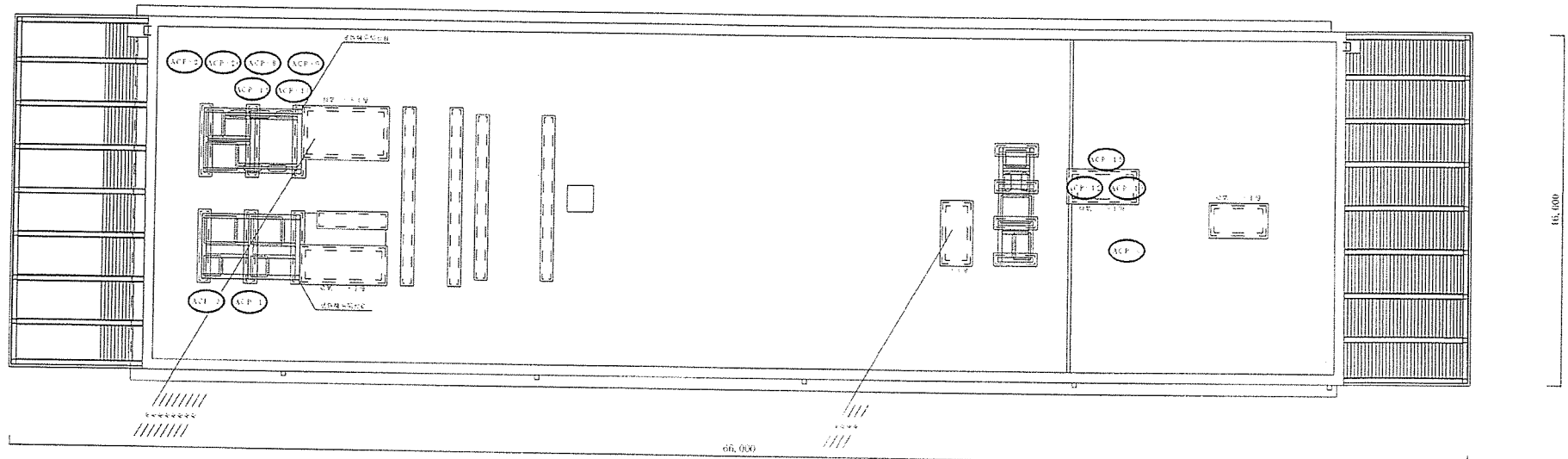
12,000



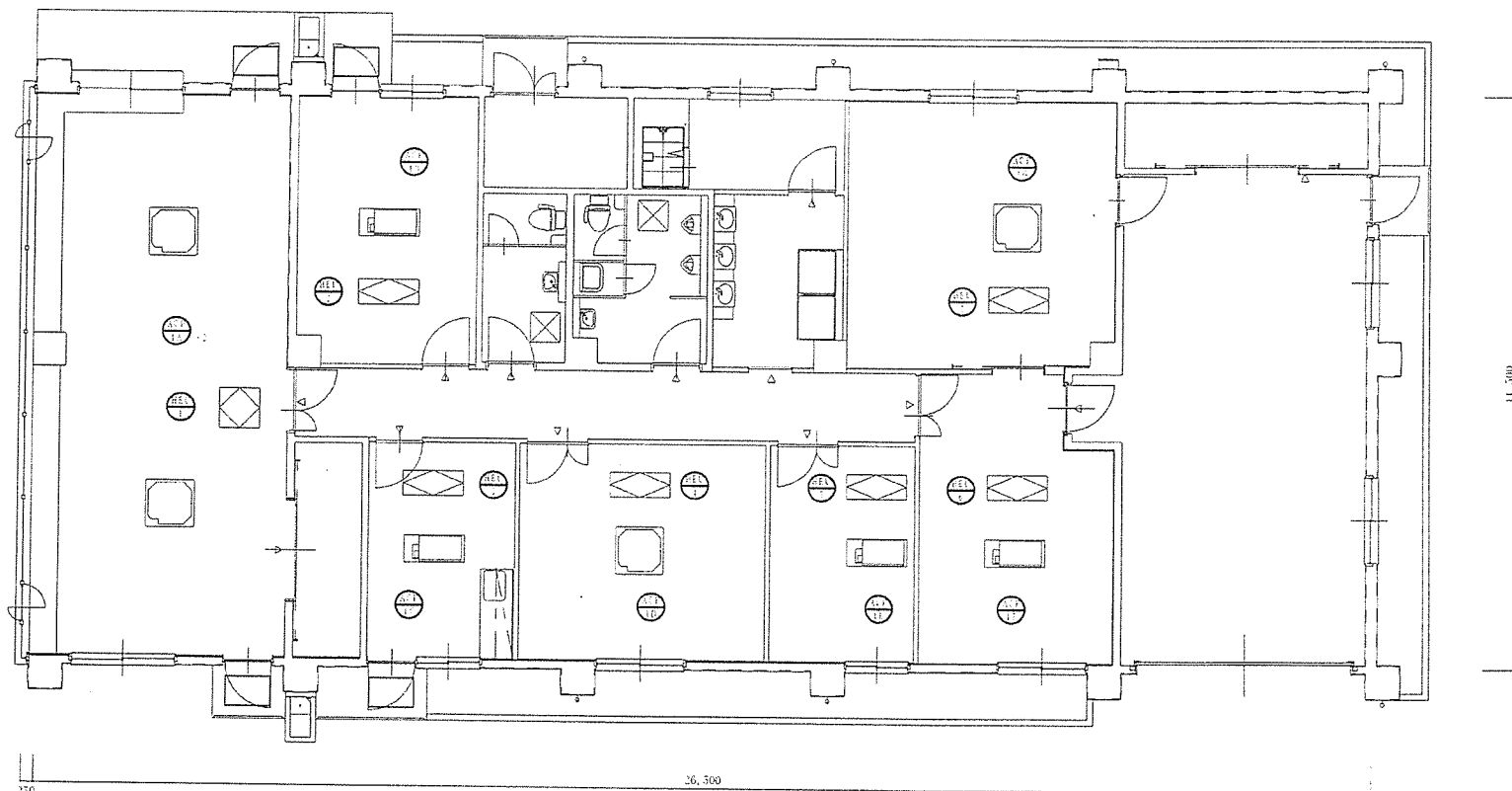
26,300
16,000
2500

68,000

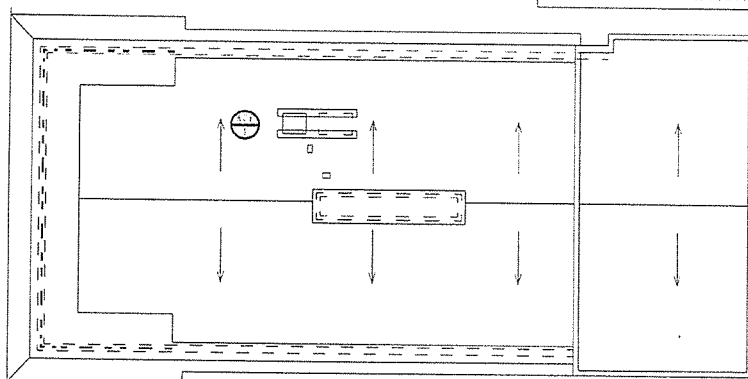
2号建物 2F空調設備配置図 1/200



2号建物 RF空調設備配設図 1/200



3号建物 1F空調設備配置図 1/100

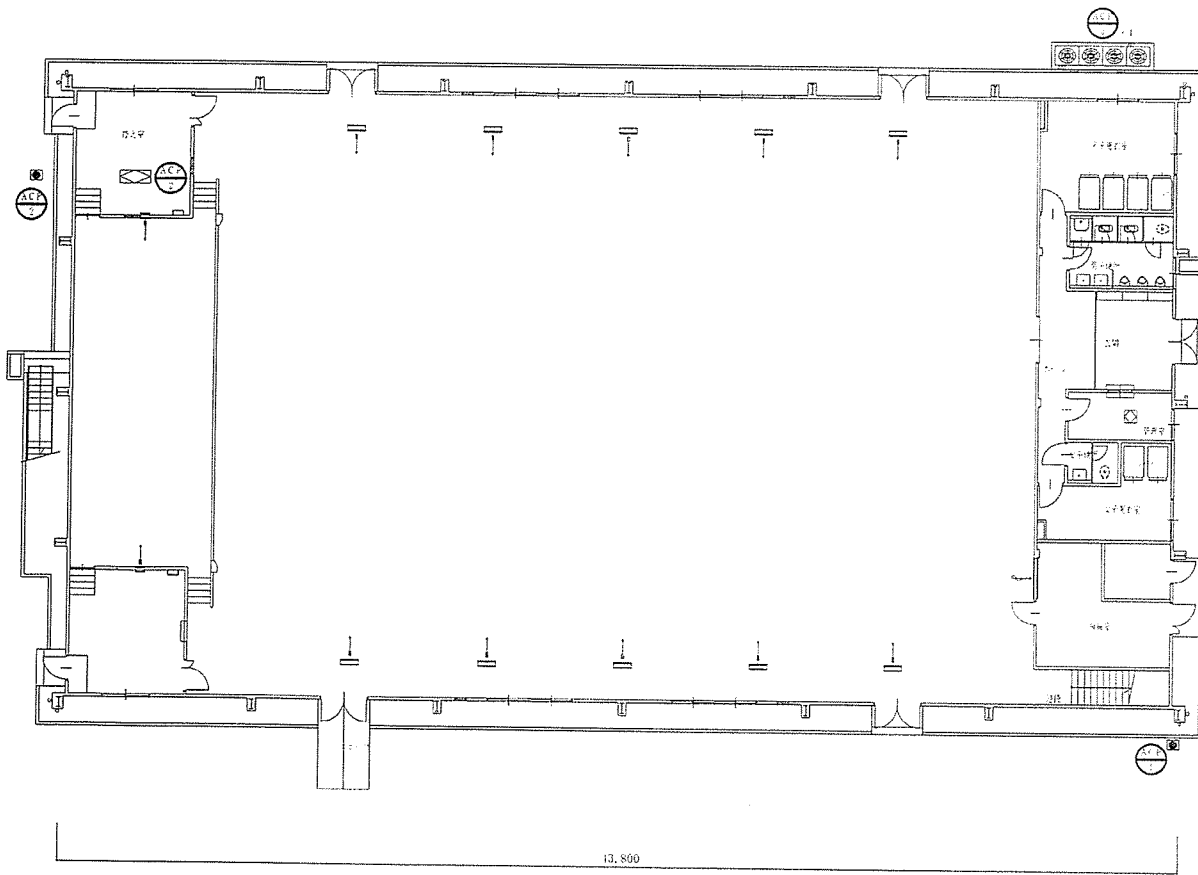


3号建物 R F空調設備配置図 1/200

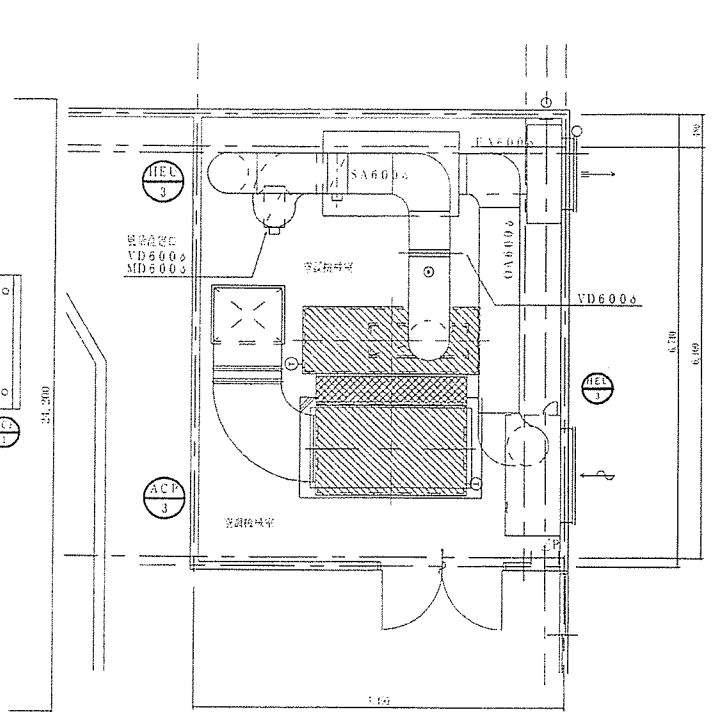
設備	
機種	10
型式	100-300
2210000	

設備	
機種	
型式	1350-2000
50000	
型式	120-1000000
2210000	

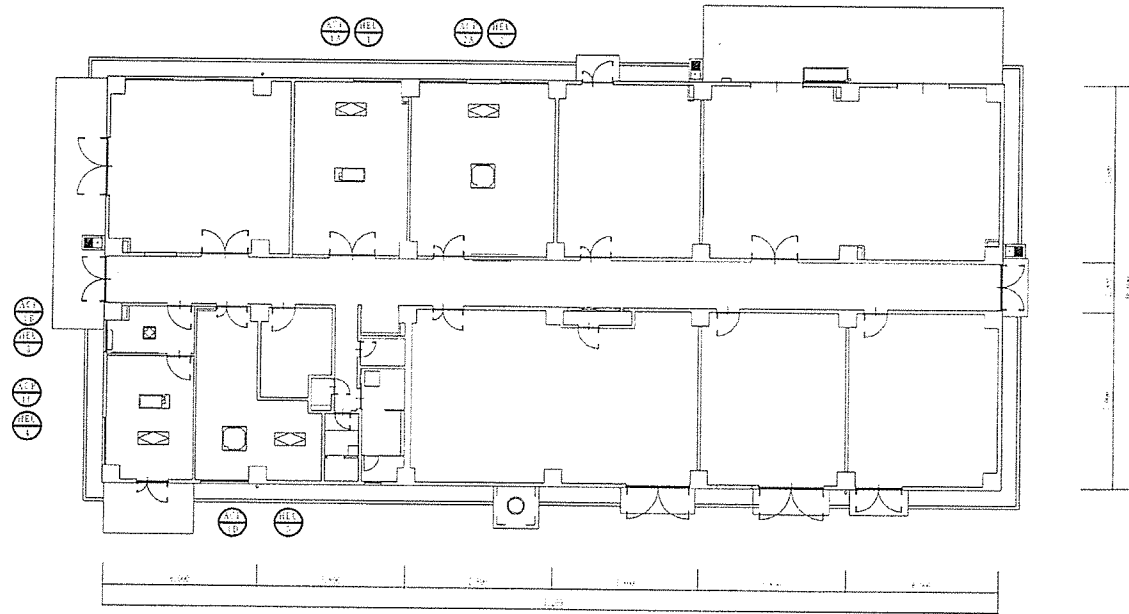
設備	
機種	
型式	1350-2000
2210000	
型式	120-1000000
2210000	



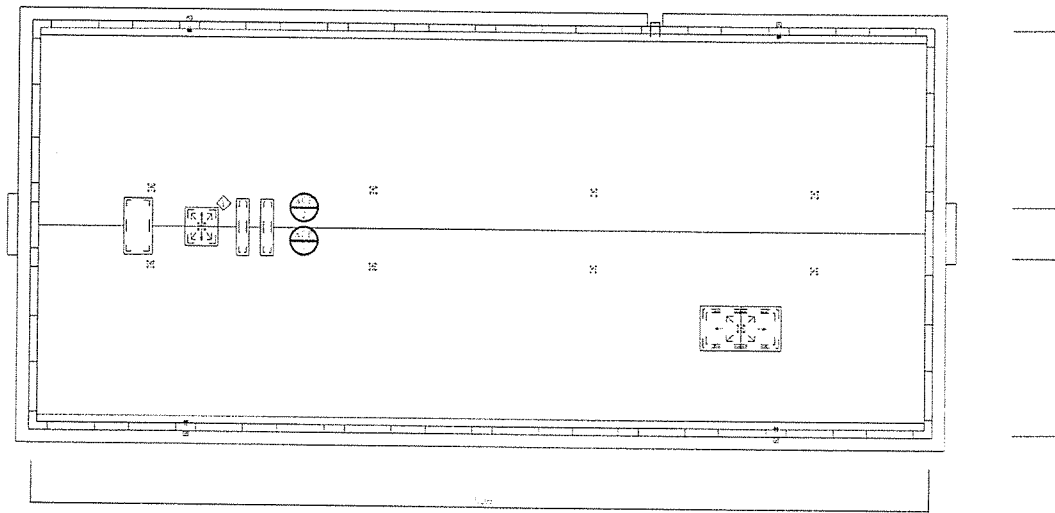
4号建物 1F空調設備配置図 1/200



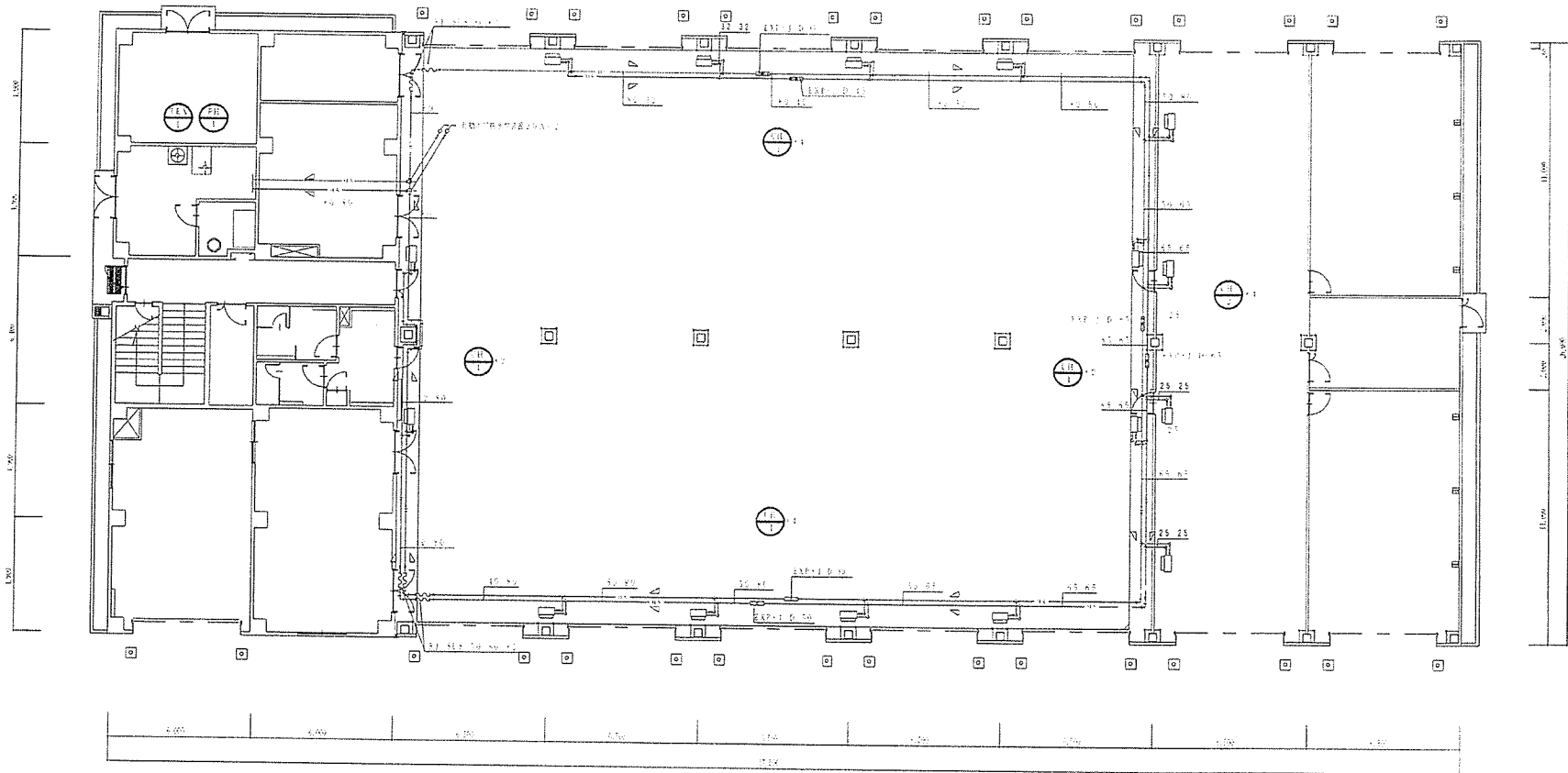
4号建物 2F機械室詳細図 1/75



7号建物 1F空調設備配置図 1/200



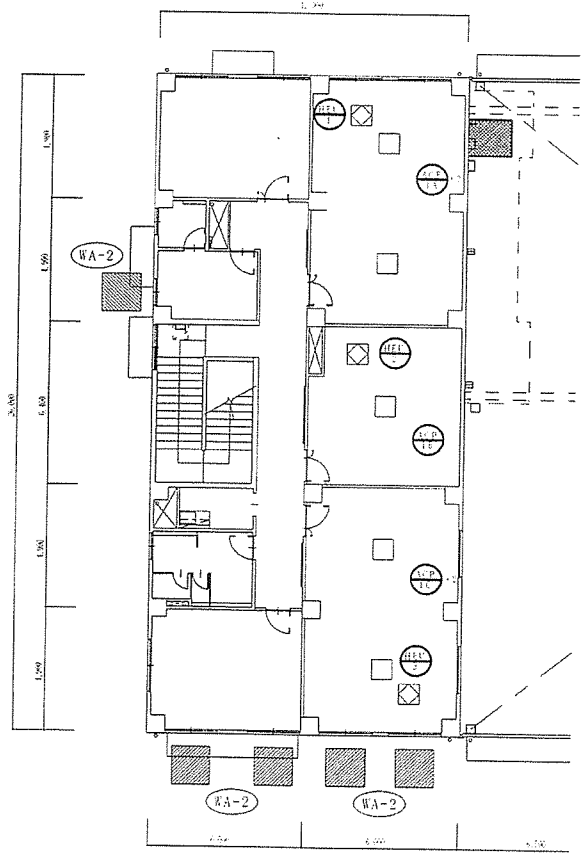
7号建物 RF空調設備配置図 1/200



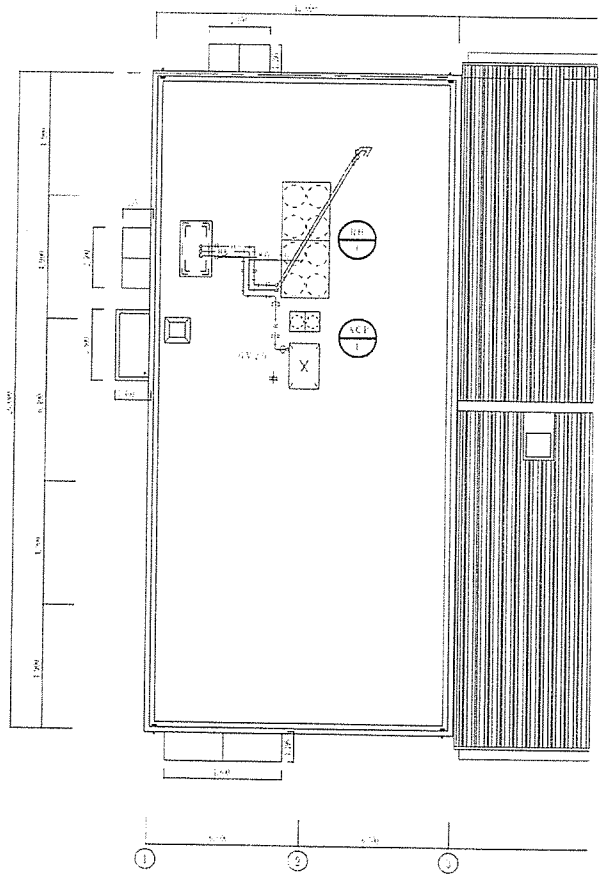
8号建物 1F空調設備配置図 1/200

設備名	数量	位置
空調機	1	2F
送風機	1	2F
配管	1	2F
その他	1	2F

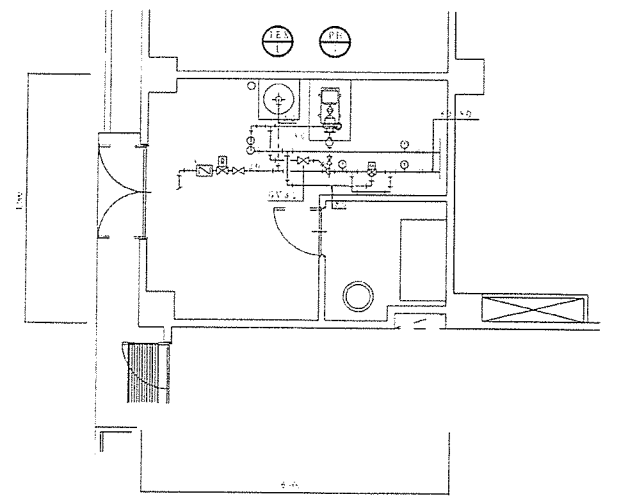
設備名	数量	位置
空調機	1	1F
送風機	1	1F
配管	1	1F
その他	1	1F



8号建物 2F空調設備配置図 1/200



8号建物 R1空調設備配置図 1/200



8号建物 1F機械室詳細図 1/200

入 札 書

令和8年4月23日

分任契約担当官
陸上自衛隊高知駐屯地
第419会計隊長 中平 友則 殿

¥

- 1 履行期間 契約締結日～令和9年3月31日
- 2 履行場所 陸上自衛隊高知駐屯地
- 3 決定方法 総額決定
- 4 消費税を含まない。

上記入札条件及び入札（見積）・契約心得承諾の上入札します。

住所・名称・代表者名

印

内 訳

品 名	規 格	単 位	数 量	単 価	金 額	備 考
高知（08）空調機保守点検	仕様書のとおり	式	1			
	以下余白					

上記の公告又は通知に対して「入札及び契約心得」及び「標準契約書等」の契約条項を承諾のうえ入札見積いたします。

また、当社（私、当団体）は、「入札及び契約心得」に示された暴力団排除に関する誓約事項について誓約します。



高知県香南市香我美町上分3390
陸上自衛隊高知駐屯地 第419会計隊
担当者 井垣 (いがき)
TEL: 0887-56-3471 (内347)
Fax 0887-56-3475

市場価格調査ご依頼

入札に先立ちまして、下記のとおり市場価格調査を致しますので、ご協力お願いします。
なお、本調査票は、現在の市場の動向を調査するためであり、入札価格を制限するもの
ではなく、許可なく公表も致しませんので、ご承知ください。

敬具

記

- 1 調査事項 調査票内容の市場価格（消費税は含まない）
- 2 提出要領 4月20日（月）12時までに下記「市場価格調査票」に記入のうえ、
そのままFAXで返信願います。

「市場価格調査票」

分任契約担当官

陸上自衛隊高知駐屯地

第419会計隊長 中平 友則 殿

住所・名称・代表者名

印

品名	規格	単位	数量	単価（税抜）	金額（税抜）	備考
1 冷凍熱源機器						
(1) チリングユニット	暖房イン	基	1			年1回
(2) 空気熱源ヒートポンプユニット	冷房イン、暖房イン	基	1			年2回
(3) パッケージ形空気空調機	冷房イン、暖房イン 室外機	基	43			年2回
(4) パッケージ形空気空調機	冷房イン、暖房イン 室内機	基	113			年2回
(5) 窓用クーラー	冷房イン	基	232			年1回
(6) 冷凍（蔵）ユニット	冷房イン、暖房イン 室外機	基	5			年2回
(7) 冷凍（蔵）ユニット	冷房イン、暖房イン 室内機	基	5			年2回
(8) 氷蓄熱ユニット	冷房イン、暖房イン	基	1			年2回

品名	規格	単位	数量	単価 (税抜)	金額 (税抜)	備考
2 空気調和等関連機器						
(1) ユニット形空気調和機	冷房イン、暖房イン	台	6			年2回
(2) ファンコイルユニット	冷房イン、暖房イン 天井埋込・カセット形	台	90			年2回
(3) ファンコイルユニット	冷房イン、暖房イン 床置形	台	107			年2回
(4) 全熱交換機	冷房イン、暖房イン	台	180			年2回
(5) ユニットヒーター	暖房イン	台	16			年1回
(6) 冷温水ヘッダー	冷房イン、暖房イン	基	4			年2回
(7) 密閉式膨張タンク	冷房イン、暖房イン	基	2			年2回
(8) ファンコンベクタ	暖房イン	台	39			年1回
(9) ポンプ (冷温水)	冷房イン、暖房イン	台	8			年2回
(10) ポンプ (温水循環)	暖房イン	台	1			年1回
(11) 自動制御設備	冷房イン 7箇所	式	1			年1回
一般管理費等						
合計						