

令和8年4月7日

松山駐屯地におけるオープンカウンター方式による見積依頼について

- 1 本リストは、オープンカウンター方式実施要項に基づく手続が必要です。
- 2 本方式は、随意契約を前提とした見積依頼であり、有効な見積書をもって申込みをした者のうち、予定価格の制限の範囲内で最低の価格の見積書をもって申込みをした者を契約の相手方とします。

3 件名リスト

一連番号	件名	納入(履行)場所	納期(履行期限)	見積依頼書公表日	見積書提出期限	見積合わせの日時	防衛省競争参加資格	備考
1	大型バス借上輸送役務	松山駐屯地	8.5.7~8.5.9	8.4.7	8.4.14	8.4.14 10時00分	なし	
2								
3								

4 仕様書の交付場所、契約条項等を示す場所、問合せ先及び提出先

〒791-0245

住所 愛媛県松山市南梅本町乙115

契約機関名(担当) 第358会計隊 (多田)

電話番号(内線)089-975-0911(347) FAX番号089-975-0099(直通)

仕様書(担当) 第110教育大隊本部管理係 (大野) 内線(607)

# 見 積 書

件名リストー連番号	1
-----------	---

見積金額 ¥ (税込)

NO	件 名	規 格	単 位	数 量	単 価	金 額
1	大型バス借上輸送役務	仕様書のとおり	ST	1		
2	内訳明細書の添付	(諸経費含む)				
3		以下余白				
4						
5						
6						
7						
8						
9						
10						
納 入 場 所	陸上自衛隊松山駐屯地		履行期限	8.5.7~8.5.9		
落 札 方 法	総品目総額		見積書有効期間			
契 約 保 証 金	免 除					

上記に関して「入札及び契約心得」、「オープンカウンター方式実施要項」及び「標準契約書等」の契約条項等を承諾のうえ見積いたします。

また、当社（私（個人の場合）、当団体（団体の場合））は「入札及び契約心得」に示された暴力団排除に関する誓約事項について誓約いたします。

令和 年 月 日

分任契約担当官  
陸上自衛隊松山駐屯地  
第358会計隊長 村上 浩司 殿

住所、会社名、代表者名  
連絡先

担当者名  
担当者連絡先

(注)押印を省略する場合には担当者氏名及び連絡先を記載して下さい。

# 市 価 調 査 書

件名リストー連番号	1
-----------	---

¥

(税込)

NO	件 名	規 格	単 位	数 量	単 価	金 額
1	大型バス借上輸送役務	仕様書のとおり	ST	1		
2	内訳明細書の添付	(諸経費含む)				
3		以下余白				
4						
5						
6						
7						
8						
9						
10						
納 入 場 所	陸上自衛隊松山駐屯地		履行期限	8.5.7~8.5.9		
落 札 方 法	総品目総額					

令和 年 月 日

分任契約担当官  
陸上自衛隊松山駐屯地  
第358会計隊長 村上 浩司 殿

住所、会社名、代表者名  
連絡先

担当者名  
担当者連絡先

(注)押印を省略する場合には担当者氏名及び連絡先を記載して下さい。

仕 様 書	作成年月日	令和8年4月2日
	件 名	大型バス借上輸送役務
	作成責任者	第110教育大隊長

## 1 目 的

本仕様書は、防衛省自衛隊の令和8年度第26期一般陸曹候補生課程（前期）及び令和8年度自衛官候補生課程教育（史跡研修）送迎のための大型バスによる輸送役務について必要な事項を規定する。

## 2 要求項目

### (1) 輸送日及び車種・車両数

#### ア 輸送日

令和8年5月7日（木）～9日（土）

#### イ 車種・車両数

乗車定員55名程度の大型バス5両（7日・8日各2両、9日1両）

### (2) 運行内容

別紙「人員輸送役務計画」

### (3) 統制事項

ア 各日運行開始20分前に松山駐屯地第110教育大隊の掌握下に入り、訓練系の統制に従うこと。

イ 自衛隊側の添乗者を乗車させ、発車は自衛隊側の統制による。

## 3 役務検査

乗車者がバスから異状なく降りた事を確認後、自衛隊側の指示により検査完了とする。

## 4 負 担

### (1) 官 側

自衛隊駐屯地乗入れに必要な手続き

### (2) 契約相手方

ア 全行程の高速道路等有料道路の利用料金及び燃料代

イ その他本役務実施に必要な諸経費

## 5 その他

### (1) 保険の加入等

契約業者車は自動車保険に加入し、操縦手の運転中に発生した事故等については、契約業者側において責任を負うものとする。

### (2) 契約業者の営業区域に、運行の発地又は着地のいずれかが含まれるものとする。

### (3) 細部調整先

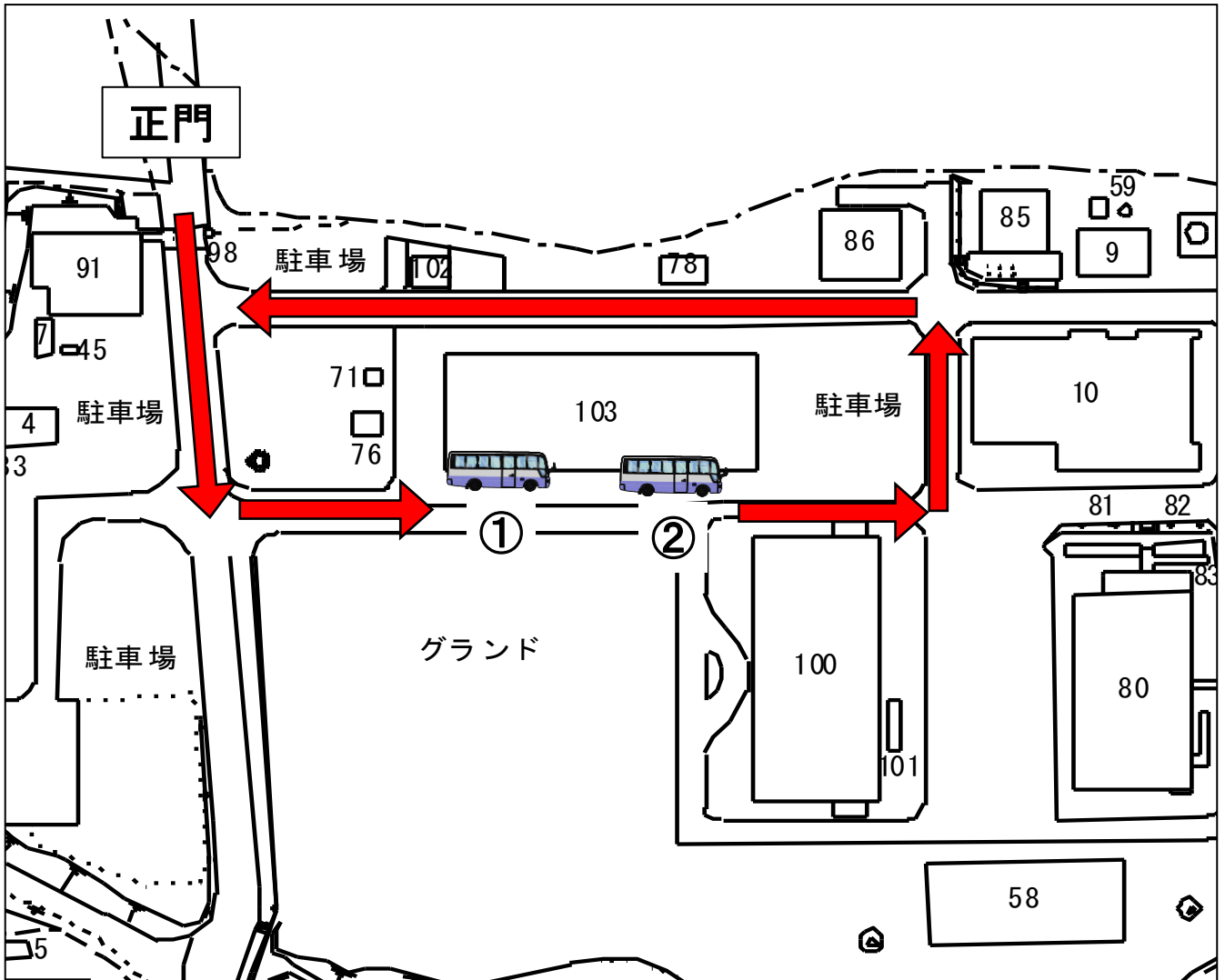
第110教育大隊本部管理係 電話089-975-0911内線（607）

### (4) 本仕様書に定めのない事項で、疑義が生じた場合は、速やかに契約担当官と協議するものとする。

# 人員輸送役務計画

項目	輸送時期	輸送所要	役務車両	輸送内容
人員輸送	令和8年 5月7日 (木)	105名 程度	大型バス 2両	1 輸送部隊 第110教育大隊  2 時間計画 (1) 8:00 集合～全般説明(車両待機位置) 訓練係による全般説明 付紙第1「松山駐屯地要図」 (2) 8:20～11:00 往路輸送(松山駐屯地～善通寺駐屯地) 付紙第2「運行経路図」 付紙第3「善通寺駐屯地要図」 (3) 14:00～16:30 復路輸送(善通寺駐屯地～松山駐屯地) 復路は往路の概ね逆順 (4) 16:30 任務終了
	令和8年 5月8日 (金)	110名 程度	大型バス 2両	
	令和8年 5月9日 (土)	30名 程度	大型バス 1両	3 輸送距離 約250km
備考	役務検査(各日共通) 1 令和8年5月7日(木)～9日(土) (1) 8:00 役務車両進入誘導 (2) 8:10～8:20 役務検査(車両確認)、役務内容確認、駐屯地内における注意事項等  2 役務検査官 松山駐屯地第110教育大隊本部管理係長 (現地確認 第110教育大隊訓練係)			

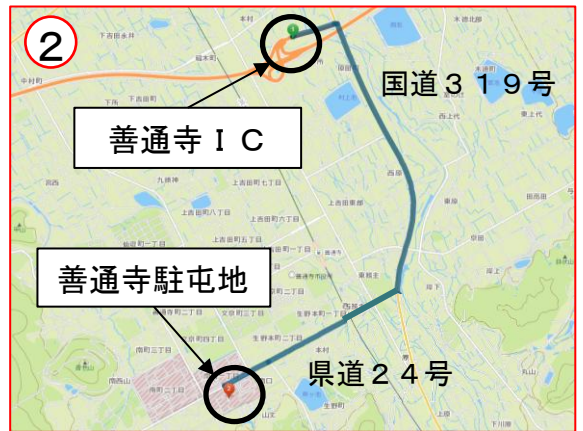
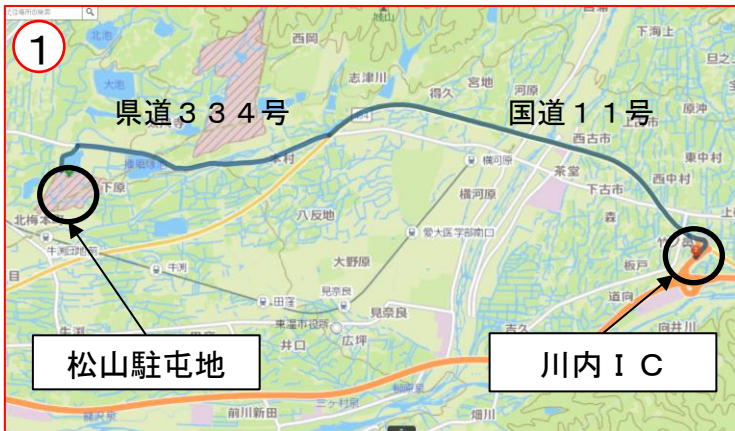
## 松山駐屯地要図



### 【統制事項】

- 1 駐屯地侵入後、誘導員の指示により行動
- 2 発着場は、①、②の位置
- 3 トイレの使用は、103号隊舎1階を使用
- 4 細部は、大隊本部訓練係の指示に従うこと。

# 運行経路図



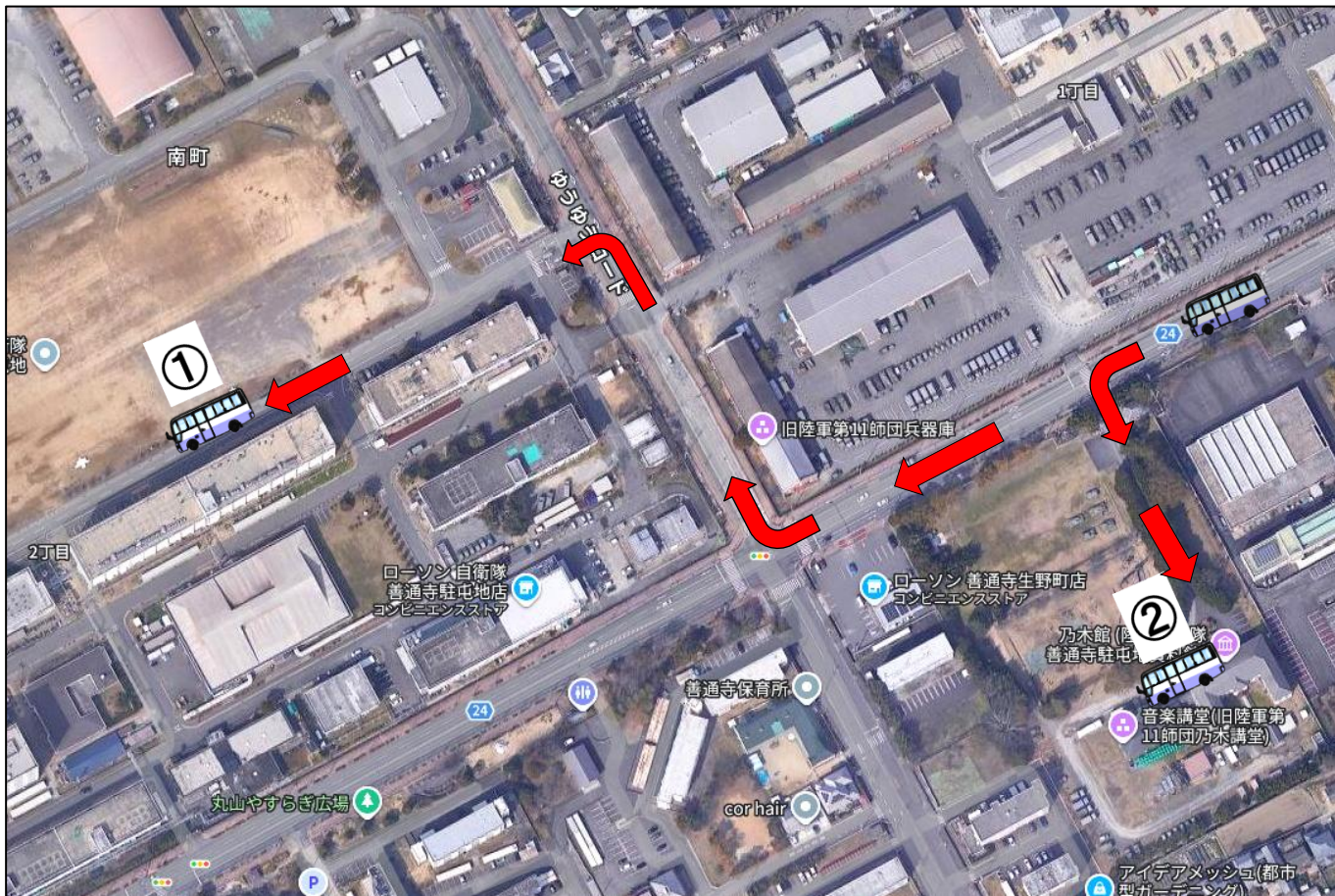
**経路（基準）**

**1 往路**  
 松山駐屯地～県道334号～国道11号～川内 I C～松山自動車道～川之江 J C T～高松自動車道～善通寺 I C～国道319号～県道217号～県道24号～善通寺駐屯地

**2 復路**  
 概ね往路の逆順

※休止点（入野 P A）

# 善通寺駐屯地要図（1）



- 【統制事項】**
- 1 敷地内侵入時は、同乗者の誘導指示により行動
  - 2 善通寺駐屯地到着時は、①、②の位置で降車
  - 3 ①号車は、降車後に資料館駐車場へ移動

## 善通寺駐屯地要図（2）



### 【統制事項】

- 1 敷地内侵入時は、同乗者の誘導指示により行動
- 2 車両待機場所は、①、②の位置
- 3 トイレの使用は、上記の場所を利用してください。
- 4 細部は、大隊本部訓練係の指示による。