

公 告

分任契約担当官
陸上自衛隊松山駐屯地
第358会計隊長 村上 浩司

以下のとおり一般競争入札を実施するので、「入札及び契約心得」及び「契約条項」を承知のうえ参加されたい。

1 入札事項

契約実施計画番号		調 達 要 求 番 号		物 品 番 号		仕 様 書 番 号	
6QGR1TD00150		6RMU1A10004 0001					
品名 または 件名							
松山（8）空調設備保守点検							
部品番号 または 規格							
仕様書のとおり							
使用器材名							
数 量	単 位	銘 柄	使 用 期 限 等	グ ル ー プ	指 定	検 査	包 装
1.00	ST						
納地または工事場所				引 渡 場 所			
松山駐業				業務隊 管理科			
搬 入 場 所				納 期 ま た は 工 期			
藤田事務官（317）				令和8年5月11日（月）～令和9年3月31日（水）			

2 競争参加資格

次のいずれかであること
全省庁統一資格の「役務の提供等」に係る等級がA、B、C等級であること
ただし、細部は注意事項による。

3 契約条項を示す場所

陸上自衛隊松山駐屯地第358会計隊 事務室

4 説明会及び入札執行の日時場所

説明会日時場所：実施しない
入札日時場所：令和8年4月20日（月）10時00分 入札室

5 保証金

入札保証金：免除 契約保証金：免除

6 落札決定方式及び契約方式

落札決定方式：総品目総額 契約方式：一般競争

7 注意事項

別紙のとおり

1 競争に参加する者に必要な資格に関する事項

次の各項目のすべての条件を満たす者

- (1) 予算決算及び会計令第70条の規定に該当しない者であること。なお、未成年者、被保佐人又は被補助人であって、契約締結のために必要な同意を得ている者は、同条中、特別の理由がある場合に該当する。
- (2) 予算決算及び会計令第71条の規定に該当しない者であること。
- (3) 令和7・8・9年度競争参加資格(全省庁統一資格)「役務の提供等」における等級C等級以上に格付けされており、四国地域の参加資格を有する者。
- (4) 都道府県警察から暴力団関係業者として防衛省が発注する工事等から排除するよう要請があり、当該状態が継続している有資格業者については、競争参加を認めない。
- (5) 入札後、契約を締結するまでの間に、都道府県警察から暴力団関係業者として防衛省が発注する工事等から排除するよう要請があり、当該状態が継続している有資格業者とは契約を行わない。
- (6) 入札心得に定める「暴力団排除に関する誓約事項」に基づく誓約を行わない者の競争参加を認めない。
- (7) 契約担当官等から取引停止の措置を受けている期間中の者でないこと。(協力者を含む。)
- (8) 大臣官房衛生監、防衛政策局長、防衛装備庁長官又は陸上幕僚長から「装備品等及び役務の調達に係る指名停止等の要領」に基づく指名停止の措置を受けている期間中の者でないこと。
- (9) 前号により現に指名停止を受けている者と資本関係又は人的関係のある者であって、当該者と同種の物品の売買又は製造若しくは役務請負について防衛省と契約を行おうとする者でないこと。ここでいう「資本関係又は人的関係にある」場合とは、次に定める基準のいずれかに該当する場合をいう。

ア 資本関係がある場合

次の(ア)又は(イ)に該当する二者の場合。ただし、(ア)については子会社(会計法(平成17年法律第86号)第2条第3号及び会社法施行規則(平成18年法務省令第12号)第3条の規定による子会社をいう。以下同じ。)又は(イ)について子会社の一方が会社更生法(昭和27年法律第172号)第2条第7項に規定する更正会社(以下「更正会社」という。)又は民事再生法(平成11年法律第225号)第2条第4号に規定する再生手続(以下「再正手続」という。)が存続中の会社である場合を除く。

(ア) 親会社(会社法第2条第4号及び会社法施行規則第3条の規定による親会社をいう。以下同じ。)と子会社の関係にある場合

(イ) 親会社を同じくする子会社同士の関係にある場合

イ 人的関係にある場合

次の(ア)又は(イ)に該当する二者の場合。ただし、(ア)については、更正会社又は再生手続存続中の会社である場合を除く。

(ア) 一方の会社の役員(常勤又は非常勤の取締役、会計参与、監査役、執行役員、理事、監事その他これらに準ずる者をいい、社外役員は除く。以下の号において同じ。)が、他方の会社の役員を現に兼ねている場合

(イ) 一方の会社の役員が、他方の会社の会社更生法第67条第1項又は民事再生法第64条第2項の規定により選任された管財人を現に兼ねている場合

ウ ア又イに掲げる場合のほか、資本構成又は人的構成において関連性のある一方の会社による落札が他方の会社に係る指名停止等の措置の効果を事実上減殺するなどア又はイに掲げる場合と同視し得る資本関係又は人的関係があると認められる場合

- (10) 原則、現に指名停止を受けている者の下請負については認めない。ただし、真にやむを得ない事由を該当する省指名停止権者が認めた場合には、この限りでない。

2 適用する契約条項等及び示す場所

- (1) 駐屯地用標準契約書の下記の条項を適用する。

ア 基本契約条項：役務請負契約条項

イ 特約条項：談合の不正防止に関する特約条項、暴力団排除に関する特約条項

- (2) 契約条項等は、第358会計隊 契約班窓口において閲覧及び配布する。

(土・日曜、祝日を除く0900~1600)

3 入札方法

落札決定に当たっては、入札書に記載された金額に当該金額の10%に相当する額を加算した金額(当該金額に1円未満の端数があるときは、その端数を切り捨てるものとします。)をもって落札価格とするので入札者は消費税、地方消費税の課税事業者、免税事業者であることに拘わらず入札書には見積もった金額の110分の100を記載してください。

4 入札の無効

- (1) 第1項で示した競争に参加する者に必要な資格のない者が行った入札、入札条件に違反した入札、入札金額が明瞭でない入札、入札者が識別しがたい入札は無効とする。
- (2) 不当に価格をせり上げ、又はせり下げる目的をもって談合をなした者の入札
- (3) 他人の入札参加を妨害した者の入札
- (4) 暴力団排除に関する誓約に虚偽があった場合又は誓約に反する事態があった場合
- (5) その他、入札に関する条項に違反した入札

- 5 契約書
100万円以上は作成する。契約書記載要領の細部については、落札決定後落札者に説明する。
- 6 落札に関する事項
- (1) 落札決定
入札価格が、予算決算及び会計令第79条の規定に基づいて作成された予定価格の範囲内であり、かつ、最低価格をもって有効な入札を行った者を落札者とする。
なお、落札者となるべき最低入札者が2人以上ある場合は、直ちにくじにより落札者を決定する。
- (2) 違約金
落札者が契約締結に応じない場合は、落札金額の100分の5以上、落札者が契約を履行しない場合は、契約金額の100分の10以上を違約金として徴収します。
- 7 代金の支払
代金の支払については履行終了後検査合格後、正当な請求書受理後、30日以内に支払う。
- 8 その他
- (1) 入札参加希望者は、参加希望の旨を令和8年4月17日（金）17時までに下記問い合わせ先へ連絡するとともに、資格審査結果通知書(写)及び入札参加受付票を事前に提出して下さい。（FAX送付可）
- (2) 郵便による入札については、令和8年4月17日（金）17時担当者到着分までを有効とします。なお、郵便入札の場合必ず便着の確認（連絡先（8）参照）をお願いします。
- (3) 入札金額が同額による場合は当該入札に関係の無い職員により抽選を実施し、再度の入札となった場合は別途連絡します。
- (4) 電報、ファクシミリ、電話その他の方法による入札は認めません。
- (5) 代表者以外での入札については、入札日に委任状を持参してください。
- (6) 市価調査等依頼の場合はご協力をお願いします。
- (7) 入札及び契約に関する詳細は、陸上自衛隊松山駐屯地 第358会計隊事務所にて閲覧するか中部方面隊HP調達情報、中部方面会計隊入札公告・結果、心得・契約書を閲覧して下さい。
- (8) 入札に関する問い合わせ先
〒791-0245
愛媛県松山市南梅本町乙115 陸上自衛隊松山駐屯地
第358会計隊 担当：^{タダ}多田
TEL：089-975-0911（内線347）
FAX：089-975-0099（直通）
- (9) 仕様内容、現地確認に関する問い合わせ先
松山駐屯地業務隊管理科 ^{フジタ}藤田（内線317）



本公告は、陸上自衛隊松山駐屯地第358会計隊
及び陸上自衛隊中部方面隊ホームページに掲示

入札参加受付票

分任契約担当官陸上自衛隊松山駐屯地
第358会計隊長 殿

- 1 入札件名：松山（8）空調設備保守点検
- 2 入札日時：令和8年4月20日（月）10時00分
- 3 入札場所：陸上自衛隊松山駐屯地 第358会計隊 入札室
- 4 入札参加希望業者等
会社名、住所、代表者名、連絡先等

電話番号：_____

FAX番号：_____

担当者氏名等：_____

- 5 入札参加方法（該当欄に○印を）

持参	郵送

松山（8）空調設備保守点検

松山駐屯地業務隊

件名	松山（8）空調設備保守点検					図 番 号	1 / 3 4
業務隊長	管理科長	営繕班長	電気係長	木工係長	工事企画	管財	設計
陸上自衛隊松山駐屯地業務隊管理科				作成年月		令和8年4月1日	

仕様書

- 1 名称：松山（8）空調設備保守点検
- 2 場所：愛媛県松山市南梅本町乙115（陸上自衛隊松山駐屯地）
- 3 期間：契約締結日～令和9年3月31日
- 4 概要：機器表に示す空調関係機器の、冷房運転及び暖房運転開始前の保守点検を行う。また、役務契約期間中の各設備の異常等については、その都度原因及び解決方法を提示すること。

5 一般事項

- (1) 本役務は、本仕様書・図面及び建築保全業務仕様書に基づき実施する。
- (2) 実施に際し仕様書及び図面に疑義を生じた場合は、すべて監督官と協議し、また、軽微な変更を監督官が指示した場合は、その指示により実施する。
- (3) 着手に先立ち日程表を作成し、監督官の承諾を受けるものとする。
- (4) 現場管理・安全管理
 - ア 請負者は、役務の実施によって部隊等の施設に対し損害を与えた場合は、損害の事項に対して賠償するものとする。
 - イ 現場の風紀・衛生・盗難予防について必要な事項を施すとともに、請負者の責任において管理するものとする。
 - ウ 現場は、常に整理整頓に心がけ、必要に応じ清掃等を実施するものとする。
 - エ 請負者は、実施条件を関係者に十分把握させるとともに、作業員に対して安全教育を実施し、安全な作業方法及び安全点検を実施するものとする。
- (5) 火気等の使用について
 - 火気を使用する場合は、あらかじめ監督官の許可を得た後、使用するものとする。
- (6) 役務実施場所以外への立ち入り及び指定場所以外での喫煙は、禁止する。
- (7) 作業時間は、午前8時30分から午後5時までとする。また時間外・土曜・日曜及び祝日等に作業を実施する場合は、監督官の許可を得ることとする。

6 提出書類

- (1) 現場代理人等指名・変更通知書（契約後すみやかに）
- (2) 現場代理人略歴書（契約後すみやかに）
- (3) 契約金額内訳明細書（契約後すみやかに）
- (4) 受任者・下請負者設定等通知書（設定後すみやかに）
- (5) 日程表（契約後すみやかに）
- (6) 打ち合せ簿（その都度）
- (7) 役務着手届（着手前）
- (8) 日誌（その都度）
- (9) 役務完了届（完了後すみやかに）
- (10) 写真（完了後すみやかに）

※ 写真については、各段階ごと及び、監督官の指示する箇所（特に隠ぺい箇所）を撮影し、提出すること。

- (11) 点検結果報告書（冷房点検は6月末、暖房点検は11月末の報告を原則とする）
- (12) その他監督官が指示したもの

件名	松山（8）空調設備保守点検		
縮尺	—	図面番号	2/34
陸上自衛隊松山駐屯地業務隊管理科営繕班			

7 特記事項

(1) 冷温水等空調設備保守点検内容

機器名	保守点検内容	備考
クーリングタワー	ア 外観清掃・点検 イ 塔本体清掃 ウ 水槽清掃・点検 エ 送風機清掃・点検 オ 運転確認・調整 (本体及び水槽清掃は高圧洗浄により行い、内外部のゴミ・付着物等を確実に除去すること。)	営巢の除去等鳥害対策
冷凍機 空冷クーリングユニット	ア 外観清掃・点検 イ 電気系統点検・確認 ウ 圧力計及び安全弁点検・調整・確認 エ 冷媒系統点検・確認 オ 潤滑油系統点検・確認 カ 水系統点検・確認 キ 保安装置点検・確認 ク 運転確認・調整 ケ 保温・保冷剤点検・確認	
冷却水ポンプ 冷水ポンプ 冷温水ポンプ	ア 外観清掃・点検 イ 本体点検・確認 ウ 電動機点検・確認 エ 弁類点検・確認 オ 圧力計・達成計点検・確認 カ 運転確認・調整 ア 外観清掃・点検 イ 導電部点検・確認 ウ 機器及び制御回路点検・確認 エ 制御回路点検・確認 オ 絶縁測定及び接地抵抗測定 カ 運転時の確認・調整	
ファンコイルユニット	ア 外観清掃・点検 イ 送風機点検・確認 ウ 熱交換器点検・確認 エ 排水系統点検・確認・清掃 オ エアフィルター点検・確認・清掃 カ 電装部品点検・確認 キ 止め弁点検・確認 ク 吹き出し温度測定 ケ 運転確認・調整	

機器名	保守点検内容	備考
吸収式冷温水発生機	ア 外観清掃・点検 イ 冷水及び冷却水系統設備・調整・点検 ウ 機密確認点検 エ 真空引き整備・調整・点検 オ 電気系統整備・調整・点検 カ 蒸気圧力調整弁整備・調整・点検 キ 真空気密整備・調整・点検 ケ 保安装置整備・調整・点検 コ 運転確認・調整	メーカーによる
ユニット型空気調和器	ア 外観清掃・点検 イ 送風機点検確認 ウ 熱交換器点検・確認 エ 加湿器点検・確認・清掃 オ エリミネーター点検・清掃 カ 水系統点検・確認・清掃 キ エアフィルター点検・確認・清掃 ク 運転調整・確認	
その他付帯設備 膨張タンク	ア 外観清掃・点検 イ 本体点検・確認 ウ 運転時の確認・調整	

全般事項

- ア 劣化が軽微な場合は、請負者の負担により補修・修理を行うこと。
- イ 保守に必要な消耗品を交換することとし、消耗品は次のとおりとする。
(パッキン、グランドパッキン、カップリング、潤滑油、ランプ、ヒューズ、ファンベルト、ルーバーその他これに類するもの。)
- ウ 冷温水及び冷却水のストレーナー清掃を実施すること。
- エ 単体の点検終了後、設備全般の総合運転調整を行うこと。
- オ 冷却水・冷温水の水質検査(PH及び電気伝導率)分析を行う。(JIS K 0101)
- カ 各施設の冷房及び暖房切替を実施すること。

件名	松山(8)空調設備保守点検		
縮尺	—	図面番号	3/34
陸上自衛隊松山駐屯地業務隊管理科営繕班			

(2) ビルマルチ及びパッケージ型空調設備保守点検内容

機器名	保守点検内容	備考
室外機	ア 外観点検 イ 圧縮機点検 ウ 送風機点検 エ 蒸発部点検・確認・清掃 オ 冷媒系統点検・確認 カ 保安装置点検・確認 キ 運転確認・調整	
室内機	ア 外観点検 イ 電気系統点検・確認 ウ 冷媒系統点検・確認 エ 凝縮器点検・確認 オ ドレン排水点検・確認・清掃 カ エアフィルター点検・確認・清掃 キ 運転調整(Vベルト、モーター、プーリー調整) ク 保温・保冷剤点検・確認 ケ 吹出し温度の測定 コ 吹出口及び吸込口の清掃(80号厚生センター2・3階を除く)	87号建物の2階～6階(ACP-5・6を除く)については、フィルター清掃のみとする。
氷蓄圧ユニット	ア タンク水漏れ及び外面の錆・腐食・損傷等点検 イ 氷生成装置熱交換器部分の汚れ、損傷等点検	
エコキュート	ア 接地面、配管状態、その他の保温処置、電機配線の点検・確認・清掃 イ 電気部品(配線・導通・動作)の確認 ウ 弁類の点検及び消耗品の交換	

全般事項

- ア 劣化が軽微な場合は、請負者の負担により補修・修理を行うこと。
- イ 保守に必要な消耗品を交換することとし、消耗品は次のとおりとする。
潤滑油、ランプ、ヒューズ、その他これに該当するもの。
- ウ 単体の点検終了後、設備全般の総合運転調整を行うこと。

- (3) 吸収式冷温水機については、臭化リチウムの濃度調整を行うこと。
- (4) 異常等があった場合は直ちに監督官に報告すること。
- (5) 本作業は、検査官の完了検査合格をもって完了とする。
- (6) 100号隊舎の吸収式冷凍機については、冷房期間定期的(1回/月)にメーカーによる点検を行い、真空引きを実施すること。
- (7) フロン抑制法に基づく簡易点検を実施すること。
- (8) 冷房点検は令和8年5月31日、暖房点検は令和8年11月28日までに完了させること。

件名	松山(8)空調設備保守点検		
縮尺	—	図面番号	4/34
陸上自衛隊松山駐屯地業務隊管理科営繕班			

空調設備点検機器表

10号食堂空調設備

機器名	機器記号	冷房	暖房	合計	各階別機器数								メーカー型式等		
					屋外	機械室	1F	2F	3F	4F	5F	6F		屋上	
ユニット型空調機	AC-1	○	○	1		1									ダイキンSRY50J

61号隊舎空調設備

機器名	機器記号	冷房	暖房	合計	各階別機器数								メーカー型式等		
					屋外	機械室	1F	2F	3F	4F	5F	6F		屋上	
クーリングタワー	CT-1	○		1	1										シワSBC-30ES
冷凍機	RR-1	○		1	1										三菱電機 MCRV-P900E
冷却水ポンプ	PCD-1	○		1	1										エハラ 50*40FS4H61.5
冷水ポンプ	PC-1	○		1	1										エハラ 50*40FS4H63.7
温水ポンプ	PH-1		○	1	1										エハラ 50*40FS4H63.7
膨張タンク	TE-1	○	○	1									1		500*500*500H
制御装置		○	○	1	1										
ファンコイルユニット	FR-1	○	○	3			1	1	1						三菱電機 LV-300FE-C1
ファンコイルユニット	FR-2	○	○	11			5	6							三菱電機 LV-400FE-C1
ファンコイルユニット	FR-3	○	○	23			4	7	12						三菱電機 LV-600FE-C1
ファンコイルユニット	FR-4	○	○	2			1		1						三菱電機 LV-800FE-C1

72号隊舎空調設備

機器名	機器記号	冷房	暖房	合計	各階別機器数								メーカー型式等		
					屋外	機械室	1F	2F	3F	4F	5F	6F		屋上	
クーリングタワー	CT-2	○		1	1										シワSBC-20ES
冷凍機	RR-2	○		1	1										三菱電機 MCRV-P600E
冷却水ポンプ	PCD-2	○		1	1										テラルキョクトウ SJ50*40K62.2
冷温水ポンプ	PCH-1	○	○	1	1										テラルキョクトウ SJ50*40K63.7
膨張タンク	TE-2	○	○	1	1										日立ST25V
制御装置		○	○	1	1										
ファンコイルユニット	FR-5	○	○	17			5	5	7						昭和鉄工 CF-62N2B
ファンコイルユニット	FR-6	○	○	1				1							昭和鉄工 CF-84N2B
パッケージ室外機	ACP-1	○	○	1				1							ダイキン RZRP40BCT
パッケージ室内機	ACP-1	○	○	1				1							ダイキン FAP40DG

80号厚生施設空調設備

機器名	機器記号	冷房	暖房	合計	各階別機器数								メーカー型式等		
					屋外	機械室	1F	2F	3F	4F	5F	6F		屋上	
空冷リングユニット	RR-3	○		1	1										ダイキンUWAJ750B
ユニット型空調機	ACU-1	○	○	1		1									ダイキン AUCV23D-SR
ユニット型空調機	AC-2		○	1					1						ダイキンAUCV40ED
冷水ポンプ	PC-2	○		1	1										エハラ 50*40FS4G61.5
膨張タンク	TE-3	○	○	1	1										800*800*900H
制御装置		○	○	1	1										
パッケージ室外機	ACP-1	○	○	1	1										ダイキン RSXJ160K
パッケージ室内機	ACP-1-1 ~4	○	○	4			4								ダイキン FXVFJ45K
パッケージ室外機	ACP-6	○	○	1	1										ダイキン RTYJ32FV
パッケージ室内機	ACP-6	○	○	1					1						ダイキン SHYEJ32FV

86号建物空調設備

機器名	機器記号	冷房	暖房	合計	各階別機器数								メーカー型式等		
					屋外	機械室	1F	2F	3F	4F	5F	6F		屋上	
パッケージ室外機	ACP-1	○	○	1										1	三菱電機 PUSY-J112M-A1
パッケージ室内機	ACP-1-1 ~3	○	○	3			3								三菱電機 PLFY-J45JM-A1
パッケージ室外機	ACP-2	○	○	1										1	三菱電機 PUHY-J224M-B1
パッケージ室内機	ACP-2-1 ~3	○	○	5					5						三菱電機 PLFY-J36JM-A1

106号保管庫

機器名	機器記号	冷房	暖房	合計	各階別機器数								メーカー型式等		
					屋外	機械室	1F	2F	3F	4F	5F	6F		屋上	
パッケージ室外機	ACP-1	○	○	1	1										三菱電機 PUZ-ERMP140LA8
パッケージ室内機	ACP-1	○	○	1			1								三菱電機 PL-ERP71EA7

件名	松山(8)空調設備保守点検		
縮尺	—	図面番号	5/34
陸上自衛隊松山駐屯地業務隊管理科営繕班			

87号隊舎空調設備

機器名	機器記号	冷房	暖房	合計	各階別機器数								メーカー型式等			
					屋外	機械室	1F	2F	3F	4F	5F	6F		屋上		
制御装置		○	○	1		1										
パッケージ室外機	AMC-1	○	○	1		1										三菱重工 FDCP5601HLX
パッケージ室内機	AMC-1-1 ~11	○	○	15			15									三菱重工 FDTWP361LXA他 集中制御リモコン
パッケージ室外機	ACP-1	○	○	1	1											三菱重工 SCT40ME2
パッケージ室内機	ACP-1	○	○	1			1									三菱重工 SRT40ME2
パッケージ室外機	ACP-2	○	○	1	1											三菱重工 R224AES
パッケージ室内機	ACP-2	○	○	1			1									三菱重工 F224ATES-W
パッケージ室外機	ACP-3	○	○	1	1											三菱重工 SCT28ME2
パッケージ室内機	ACP-3	○	○	1			1									三菱重工 SRT28ME2
パッケージ室外機	ACP-4	○	○	1	1											三菱重工 SCT28ME2
パッケージ室内機	ACP-4	○	○	1			1									三菱重工 SRT28ME2
パッケージ室外機	ACP-5	○	○	1	1											三菱重工 SCT28ME2
パッケージ室内機	ACP-5	○	○	1			1									三菱重工 SRT28ME2
パッケージ室外機	ACP-6	○	○	1	1											三菱重工 SCT28ME2
パッケージ室内機	ACP-6	○	○	1			1									三菱重工 SRT28ME2
パッケージ室外機	ACP-7	○	○	1	1											三菱重工 SRC22ZG
パッケージ室内機	ACP-7	○	○	1			1									三菱重工 SRK22ZG-W
パッケージ室外機	ACP-1A ~C	○	○	1	1											日立 RAS-AP224SSM
パッケージ室内機	ACP-1A ~C	○	○	4			4									日立 RCI-GP45K3 RCI-GP56K3
パッケージ室外機	ACP-2A ~C	○	○	1	1											日立 RAS-AP140SSM
パッケージ室内機	ACP-2A ~C	○	○	3			3									日立 RCI-GP45K3 RCID-GP28K2 RCID-GP22K2
パッケージ室外機	ACP-3A ~E	○	○	1	1											日立 RAS-AP224SSM
パッケージ室内機	ACP-3A ~E	○	○	5			5									日立 RCI-GP28K3 RCI-GP56K2
パッケージ室外機	ACP-4A ~F	○	○	1	1											日立 RAS-AP280SSM

87号隊舎空調設備

機器名	機器記号	冷房	暖房	合計	各階別機器数								メーカー型式等			
					屋外	機械室	1F	2F	3F	4F	5F	6F		屋上		
パッケージ室内機	ACP-4A ~F	○	○	6					6							日立 RCI-GP28K3 RCI-GP36K3 RCI-GP22K2
パッケージ室外機	ACP-5A ~C	○	○	1										1		日立 RAS-AP112SSM
パッケージ室内機	ACP-5A ~C	○	○	3						3						日立 RCI-GP28K3 RCI-GP36K3
パッケージ室外機	ACP-6A ~B	○	○	1										1		日立 RAS-AP112SSM
パッケージ室内機	ACP-6A ~B	○	○	2						2						日立 RCI-GP45K3
パッケージ室外機	ACP-7A ~F	○	○	1										1		日立 RAS-AP224SSM
パッケージ室内機	ACP-7A ~F	○	○	6							6					日立 RCI-GP28K3 RCI-GP36K3
パッケージ室外機	ACP-8	○	○	1										1		日立 RAS-AP224SSM
パッケージ室内機	ACP-8A ~E	○	○	5								5				日立 RCI-GP28K3 RCI-GP36K3
パッケージ室外機	ACP-9	○	○	1										1		日立 RAS-AP224SSM
パッケージ室内機	ACP-9A ~E	○	○	5								5				日立 RCI-GP28K2 RCI-GP28K3 RCI-GP36K3
パッケージ室外機	ACP-10	○	○	1										1		日立 RAS-AP160SSM
パッケージ室内機	ACP-10A ~D	○	○	5								5				日立 RCI-GP28K3 RCI-GP36K3
パッケージ室外機	ACP-11	○	○	1										1		日立 RAS-AP280SSM
パッケージ室内機	ACP-11A ~F	○	○	5								5				日立 RCI-GP28K3 RCI-GP36K3 RCI-GP45K3 RCI-GP56K3 RPC-GP36K3
パッケージ室外機	ACP-12	○	○	1	1											日立 RAS-GP45K2
パッケージ室内機	ACP-12	○	○	1						1						日立 RCID-GP45K2

件名	松山(8)空調設備保守点検		
縮尺	—	図面番号	6/34
陸上自衛隊松山駐屯地業務隊管理科営繕班			

87号隊舎空調設備

機器名	機器記号	冷房	暖房	合計	各階別機器数								メーカー型式等	
					屋外	機械室	1F	2F	3F	4F	5F	6F		屋上
パッケージ室外機	ACP-13	○	○	1	1									日立 RAS-GP45K2
パッケージ室内機	ACP-13	○	○	1				1						日立 RCI-GP45K3
パッケージ室外機	ACP-14	○	○	1	1									日立 RAS-GP112RSH3
パッケージ室内機	ACP-14	○	○	1				1						日立 RCI-GP112K3
パッケージ室外機	ACP-15	○	○	1									1	日立 RAS-GP45RSHJ3
パッケージ室内機	ACP-15	○	○	1						1				日立 RCID-GP45K2
パッケージ室外機	ACP-16	○	○	1	1									日立 RAS-GP50RSHJ3
パッケージ室内機	ACP-16	○	○	1				1						日立 RCID-GP50K2

89号整備工場空調設備

機器名	機器記号	冷房	暖房	合計	各階別機器数								メーカー型式等	
					屋外	機械室	1F	2F				屋上		
パッケージ室外機	ACP-1	○	○	1									1	ダイキン RSYP560P2 氷蓄熱ユニット含
パッケージ室内機	ACP-1-1 ~2	○	○	6			1	5						ダイキン FXYFP112MA

※氷蓄熱ユニットの点検は冷房IN点検のみ

91号警衛所空調設備

機器名	機器記号	冷房	暖房	合計	各階別機器数								メーカー型式等	
					屋外	機械室	1F							
パッケージ室外機	ACP-1	○	○	1	1									ダイキン RSXYP224P
パッケージ室内機	ACP-1-1 ~4	○	○	6			6							ダイキン FXYFP45MA他

97号汚水処理場空調設備

機器名	機器記号	冷房	暖房	合計	各階別機器数								メーカー型式等	
					屋外	機械室	1F	2F						
パッケージ室外機	ACP-1	○	○	1	1									東芝 ROA-AP401
パッケージ室内機	ACP-1	○	○	1				1						東芝 AIC-AP402H

98号哨舎空調設備

機器名	機器記号	冷房	暖房	合計	各階別機器数								メーカー型式等	
					屋外	機械室	1F							
パッケージ室外機	ACP-S-1	○	○	1	1									ダイキン R22FNS
パッケージ室内機	ACP-S-1	○	○	1			1							ダイキン F22FTNS-W

9号ボイラー空調設備

機器名	機器記号	冷房	暖房	合計	各階別機器数								メーカー型式等	
					屋外		1F							
パッケージ室外機	ACP-1	○	○	1	1									三菱重工 SCP46ME2
パッケージ室内機	ACP-1-1	○	○	1			1							三菱重工 FDKNP401A
パッケージ室外機	ACP-2	○	○	1	1									三菱重工 FDCP401HK
パッケージ室内機	ACP-2-1 ~2	○	○	2			2							三菱重工 SKP22ME2-W SKP25ME2-W

100号庁舎空調設備

機器名	機器記号	冷房	暖房	合計	各階別機器数								メーカー型式等	
					屋外	機械室	1F	2F	3F	屋上				
クーリングタワー	CT-1	○		1								1		空研工業 SKB-92GR
吸気式 冷温水機	RHU-2	○	○	1	1									矢崎総業 CH-KG90STU54
冷却水ポンプ	PCD-4	○		1	1									川本GEL-1006M -4M11
冷温水ポンプ	PCH-3	○	○	1	1									川本GEL-80X 656M-4M7.5
ユニット型空調機	ACU-3~5	○	○	3			1	1	1					新晃工業SV型
制御装置		○	○	1	1									
ファンコイルユニット	FR-8	○	○	1			1							新晃工業 SF-200-FF-K
ファンコイルユニット	FR-9	○	○	24			7	7	10					新晃工業 SF-300-FF-K
ファンコイルユニット	FR-10	○	○	18			4	6	8					新晃工業 SF-400-FF-K
ファンコイルユニット	FR-11	○	○	12			3	4	5					新晃工業 SF-600-FF-K
ファンコイルユニット	FR-12	○	○	5				5						新晃工業 CP-300-B-K
パッケージ室外機	ACP-4	○	○	1								1		三菱電機 RZRP224BA
パッケージ室内機	ACP-4-1 ~3	○	○	3			3							三菱電機 FHCP80FD
パッケージ室外機	ACP-8	○	○	1								1		三菱電機 MPUZ-WRP63HA6
パッケージ室内機	ACP-8	○	○	1				1						三菱電機 MPLZ-RP63BA2
パッケージ室外機	ACP-10	○	○	1								1		三菱電機 MPUZ-WRP80HA6
パッケージ室内機	ACP-10	○	○	1				1						三菱電機 MPLZ-RP80BA2

件名	松山(8)空調設備保守点検		
縮尺	—	図面番号	7/34
陸上自衛隊松山駐屯地業務隊管理科宮繕班			

100号庁舎空調設備

機器名	機器記号	冷房	暖房	合計	各階別機器数						メーカー型式等
					屋外	機械室	1F	2F	3F	屋上	
パッケージ室外機	ACP-12	○	○	1					1		三菱電機 MPUZ-WRP80HA6
パッケージ室内機	ACP-12	○	○	1			1				三菱電機 MPLZ-RP80BA2
パッケージ室外機	ACP-18	○	○	1					1		三菱電機 PUHY-P280CM-E2
パッケージ室内機	ACP-18-1~4	○	○	4		4					三菱電機 PLFY-P140BW-E1
パッケージ室外機	ACP-19	○	○	1					1		三菱電機 PUHY-P160CM-E2
パッケージ室内機	ACP-19-1~2	○	○	2			2				三菱電機 PLFY-P80BM-E1
パッケージ室外機	ACP-1	○	○	1					1		三菱電機 MPUZ-WRP50HA6
パッケージ室内機	ACP-1	○	○	1		1					三菱電機 MPM-RP50EA2
パッケージ室外機	ACP-2	○	○	1					1		三菱電機 MPUZ-WRP50HA6
パッケージ室内機	ACP-2	○	○	1		1					三菱電機 MPM-RP50EA2
パッケージ室外機	ACP-3	○	○	1					1		三菱電機 MPUZ-WRP40HA6
パッケージ室内機	ACP-3	○	○	1		1					三菱電機 MPD-RP40FA2
パッケージ室外機	ACP-5	○	○	1					1		三菱電機 MPUZ-WRP40HA6
パッケージ室内機	ACP-5	○	○	1		1					三菱電機 MPD-RP40FA2
パッケージ室外機	ACP-6	○	○	1					1		三菱電機 MPUZ-WRP40HA6
パッケージ室内機	ACP-6	○	○	1		1					三菱電機 MPD-RP40FA2
パッケージ室外機	ACP-7	○	○	1					1		三菱電機 MPUZ-WRP40HA6
パッケージ室内機	ACP-7	○	○	1		1					三菱電機 MPD-RP40FA2
パッケージ室外機	ACP-9	○	○	1					1		三菱電機 MPUZ-WRP50HA6
パッケージ室内機	ACP-9	○	○	1		1					三菱電機 MPM-RP50EA2
パッケージ室外機	ACP-11	○	○	1					1		三菱電機 MPUZ-WRP40HA6
パッケージ室内機	ACP-11	○	○	1		1					三菱電機 MPD-RP40FA2
パッケージ室外機	ACP-13	○	○	1					1		三菱電機 MPUZ-WRP40HA6
パッケージ室内機	ACP-13	○	○	1			1				三菱電機 MPD-RP40FA2
パッケージ室外機	ACP-14	○	○	1					1		三菱電機 MPUZ-WRP40HA6
パッケージ室内機	ACP-14	○	○	1			1				三菱電機 MPD-RP40FA2
パッケージ室外機	ACP-15	○	○	1					1		三菱電機 MPUZ-WRP50HA6

パッケージ室内機	ACP-15	○	○	1					1			三菱電機 MPM-RP50EA2
パッケージ室外機	ACP-16	○	○	1						1		三菱電機 MPUZ-WRP40HA6
パッケージ室内機	ACP-16	○	○	1					1			三菱電機 MPD-RP40FA2
パッケージ室外機	ACP-17	○	○	1						1		三菱電機 MPUZ-WRP40HA6
パッケージ室内機	ACP-17	○	○	1					1			三菱電機 MPD-RP40FA2
パッケージ室外機	ACP-18	○	○	1						1		ダイキン RZYP63AT
パッケージ室内機	ACP-18	○	○	1				1				ダイキン FAP63A
パッケージ室外機	ACP-20	○	○	1						1		ダイキン R285AES
パッケージ室内機	ACP-20	○	○	1					1			ダイキン R285ATES-W

105号保管庫

機器名	機器記号	冷房	暖房	合計	各階別機器数						メーカー型式等	
					屋外		1F					
パッケージ室外機	ACP-1	○	○	1	1							日立 RAS-AP224GH3
パッケージ室内機	ACP-1-1~2	○	○	4			4					日立 RCI-GP56K
ヒートポンプユニット	WHP-1~3	○		3	3							日立 RHK-10BD
貯湯ユニット	WHP-1~3	○	○	3	3							日立 RHK-T56BD

78号受電所空調設備

機器名	機器記号	冷房	暖房	合計	各階別機器数						メーカー型式等	
					屋外		1F					
パッケージ室外機	ACP-1	○	○	1	1							ダイキン RZRP40BV
パッケージ室内機	ACP-1	○	○	1			1					ダイキン FHCP40DB

88号給水所空調設備

機器名	機器記号	冷房	暖房	合計	各階別機器数						メーカー型式等	
					屋外		1F					
パッケージ室外機	ACP-1	○	○	1	1							三菱重工 SRT28ME2
パッケージ室内機	ACP-1	○	○	1			1					三菱重工 SRT28N2

件名	松山(8)空調設備保守点検		
縮尺	—	図面番号	8/34
陸上自衛隊松山駐屯地業務隊管理科宮繕班			

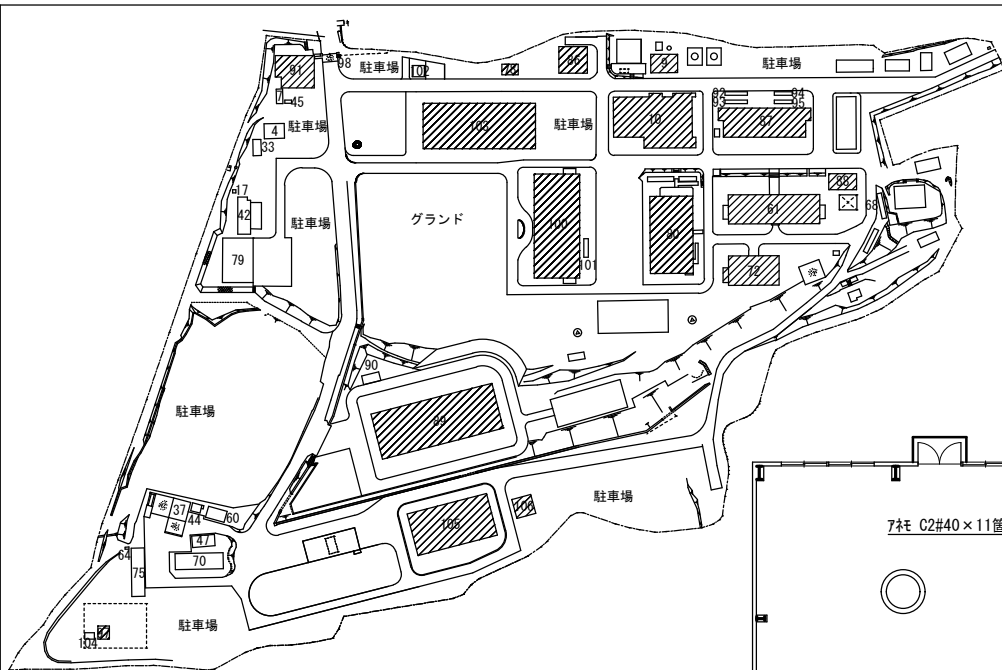
103号隊庁舎空調設備

機器名	機器記号	冷房	暖房	合計	各階別機器数							メーカー型式等	
					屋外	1F	2F	3F	4F	5F	屋上		
パッケージ室外機	ACP-1	○	○	1								1	三菱電機株 PUHY-P730SDMG4-BS PUHY-P335SDMG4 PUHY-P400SDMG4
パッケージ室内機	ACP-1-1 ~15	○	○	15		15							三菱電機株 PLFY-P45EMG4 PLFY-P38LMG4 PLFY-P22LMG4 PLFY-P28EMG4 PLFY-P90EMG4 PLFY-P38EMG4
パッケージ室外機	ACP-2	○	○	1								1	三菱電機株 PUHY-P112HM1
パッケージ室内機	ACP-2-1 ~5	○	○	5		1	1	1	1	1			三菱電機株 PLFY-P22LMG4
パッケージ室外機	ACP-3	○	○	1								1	三菱電機株 PUHY-P224DMG4
パッケージ室内機	ACP-3-1 ~5	○	○	5		1	1	1	1	1			三菱電機株 PLFY-P58HM4 PLFY-P38LMG4 PLFY-P38EMG4 PLFY-P28BM4
パッケージ室外機	ACP-5	○	○	1								1	三菱電機株 PUHY-P335DMG4
パッケージ室内機	ACP-5-1 ~5	○	○	6			6						三菱電機株 PLFY-P90EMG4 PLFY-P38EMG4 PLFY-P38LMG4
パッケージ室外機	ACP-6	○	○	1								1	三菱電機株 PUHY-P670SDMG4 PUHY-P280SDMG4 PUHY-P400SDMG4
パッケージ室外機	ACP-6-1 ~14	○	○	14			14						三菱電機株 PLFY-P36EMG4 PLFY-P45EMG4
パッケージ室外機	ACP-7	○	○	1								1	三菱電機株 PUHY-P335EMG4
パッケージ室内機	ACP-7-1 ~5	○	○	6			6						三菱電機株 PLFY-P90EMG4 PLFY-P38EMG4 PLFY-P38LMG4 PLFY-P28LMG4
パッケージ室外機	ACP-8	○	○	0								0	三菱電機株 PUHY-P630SDMG4 PUHY-P280SDMG4 PUHY-P335SDMG4
パッケージ室外機	ACP-8-1 ~12	○	○	13					13				三菱電機株 PLFY-P38EMG4 PLFY-P45EMG4
パッケージ室外機	ACP-9	○	○	1								1	三菱電機株 PUHY-P400EMG4
パッケージ室内機	ACP-9-1 ~7	○	○	8					8				三菱電機株 PLFY-P90EMG4 PLFY-P38EMG4 PLFY-P38LMG4 PLFY-P28LMG4

103号隊庁舎空調設備

機器名	機器記号	冷房	暖房	合計	各階別機器数							メーカー型式等	
					屋外	1F	2F	3F	4F	5F	屋上		
パッケージ室外機	ACP-10	○	○	1								1	三菱電機株 PUHY-P450DMG4
パッケージ室内機	ACP-10-1 ~6	○	○	8							8		三菱電機株 PLFY-P38EMG4 PLFY-P45EMG4 PLFY-P56EMG4
パッケージ室外機	ACP-11	○	○	1								1	三菱電機株 PUHY-P280DMG4
パッケージ室内機	ACP-11-1	○	○	4							4		三菱電機株 PLFY-P71EMG4
パッケージ室外機	ACP-12	○	○	1								1	三菱電機株 PUHY-P280DMG4
パッケージ室内機	ACP-13-1	○	○	4							4		三菱電機株 PLFY-P71EMG4
制御装置		○	○	1		1							
パッケージ室内機	ACP-13-1	○	○	4							4		三菱電機株 PLFY-P71EMG4
制御装置		○	○	1		1							

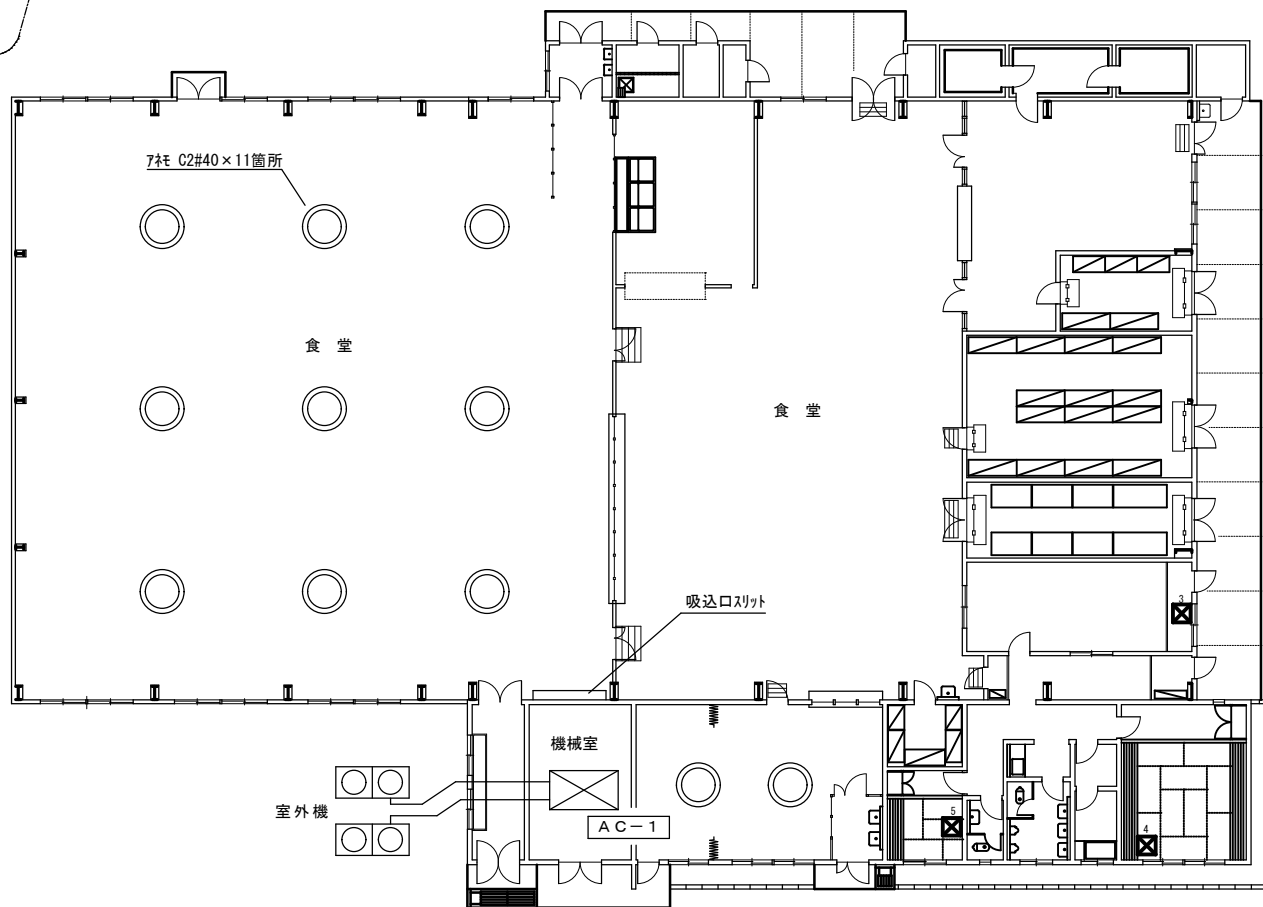
件名	松山(8)空調設備保守点検		
縮尺	—	図面番号	9/34
陸上自衛隊松山駐屯地業務隊管理科宮繕班			



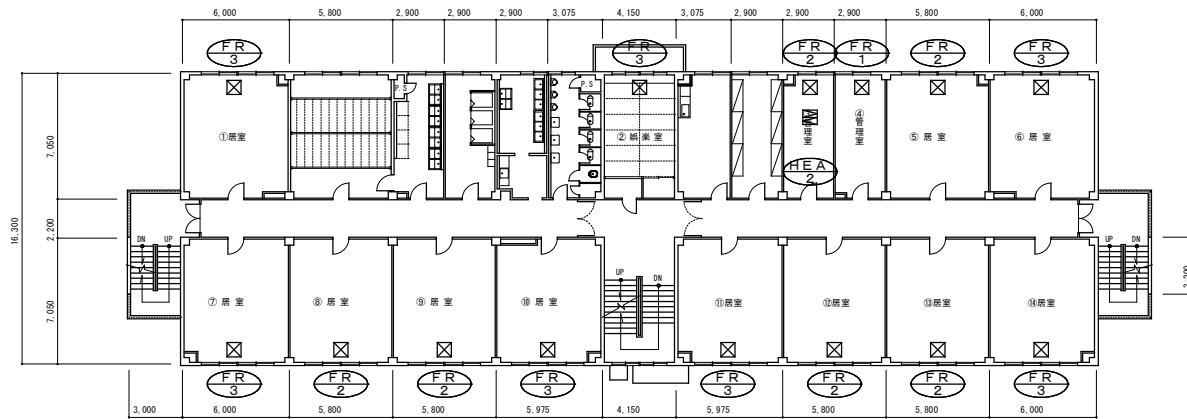
駐屯地配置図 S=1/2500

※斜線部分は該当建物

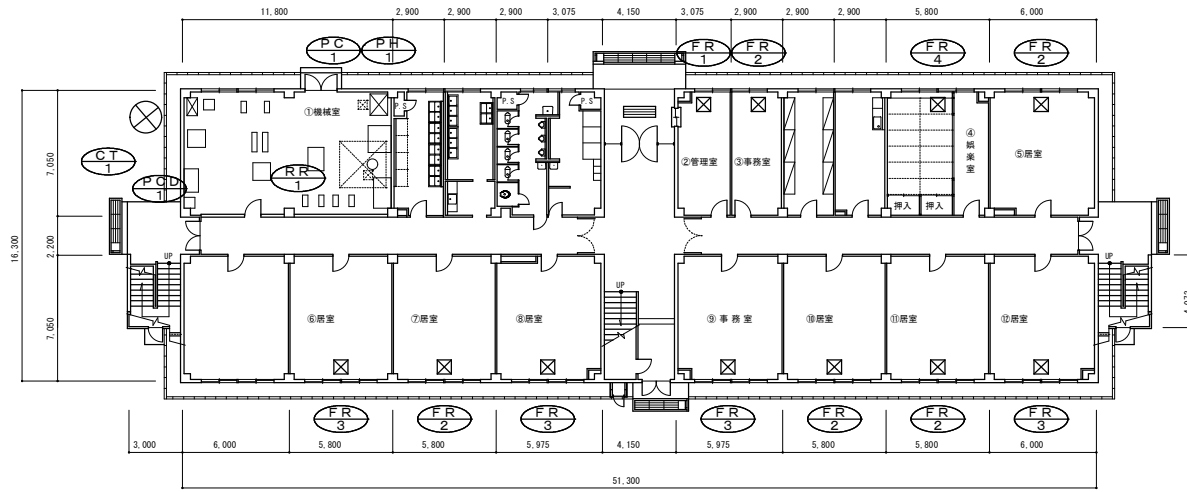
10号食堂平面図 S=1/200



件名	松山(8)空調設備保守点検		
縮尺	図示	図面番号	10/34
陸上自衛隊松山駐屯地業務隊管理科			



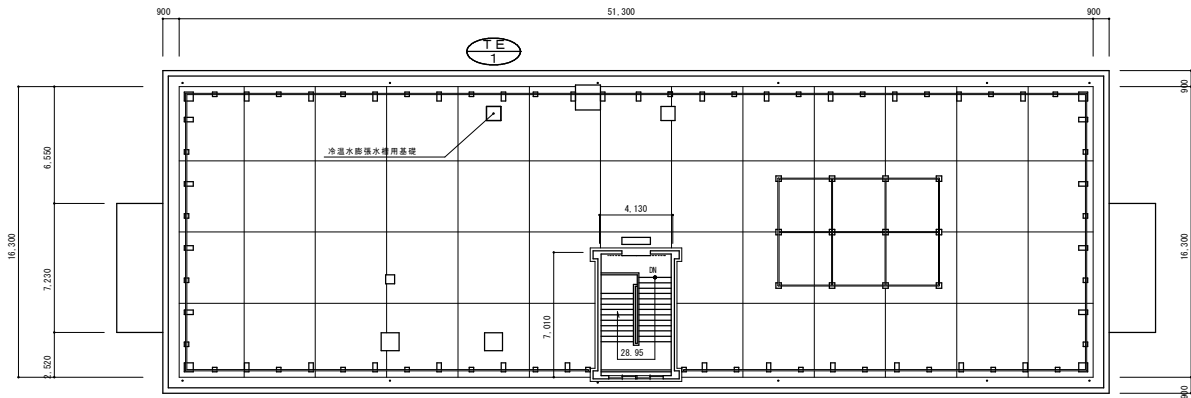
61号隊舎2階平面図



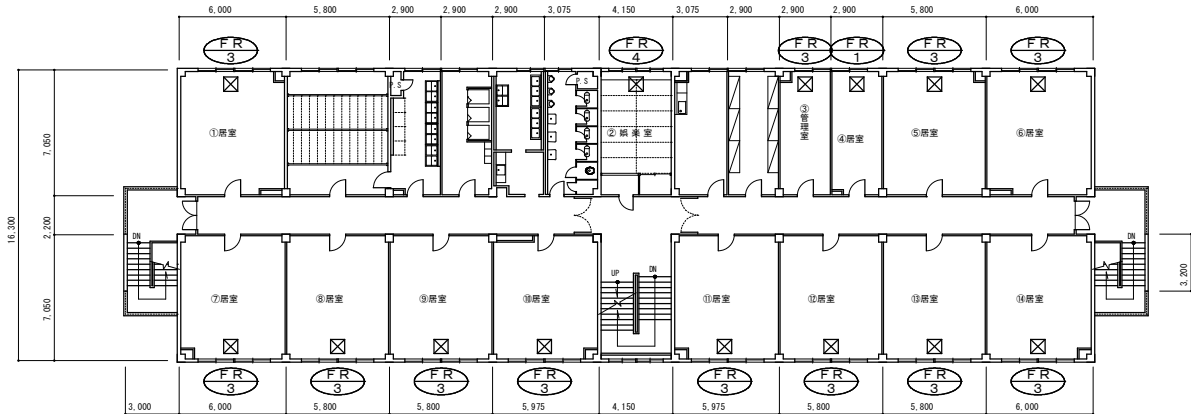
61号隊舎1階平面図

記号	名称
☒	77724(A)ユニット(保置)

件名	松山(8)空調設備保守点検		
縮尺	S = 1 / 300	図面番号	11 / 34
陸上自衛隊松山駐屯地業務隊管理科営繕班			



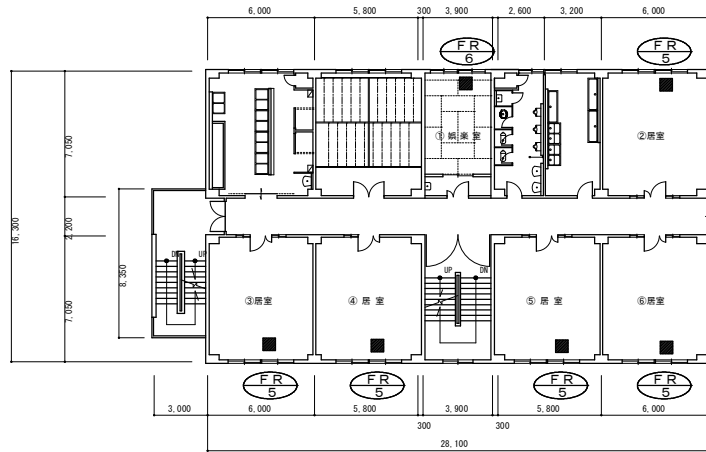
61号隊舎屋上平面図



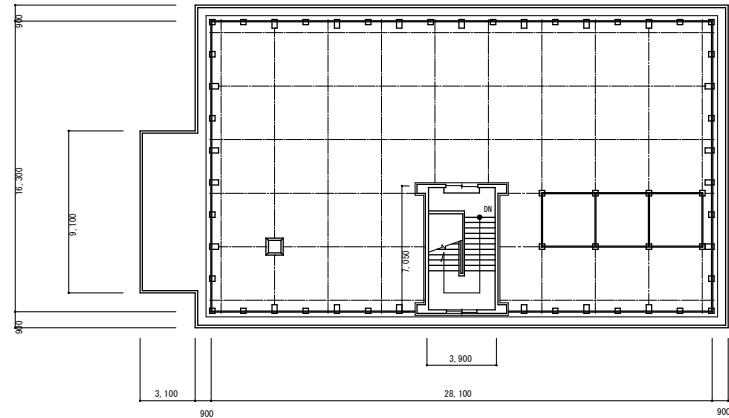
61号隊舎3階平面図

記号	名称
☒	防火扉(設置)

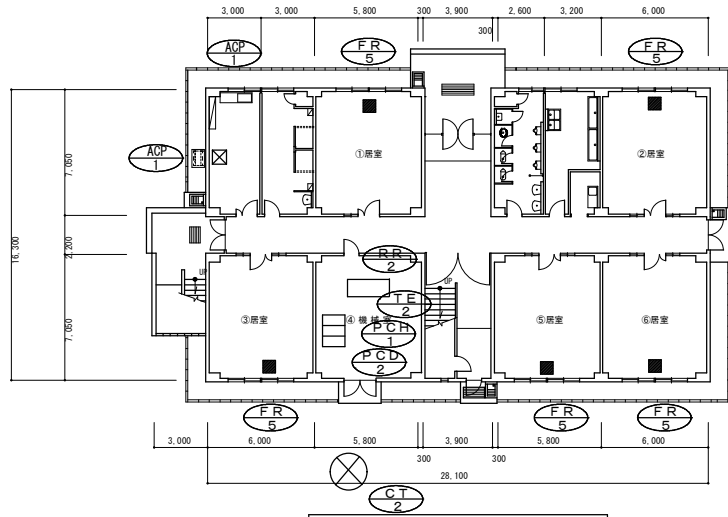
件名	松山(8)空調設備保守点検		
縮尺	S = 1 / 300	図面番号	12 / 34
陸上自衛隊松山駐屯地業務隊管理科営繕班			



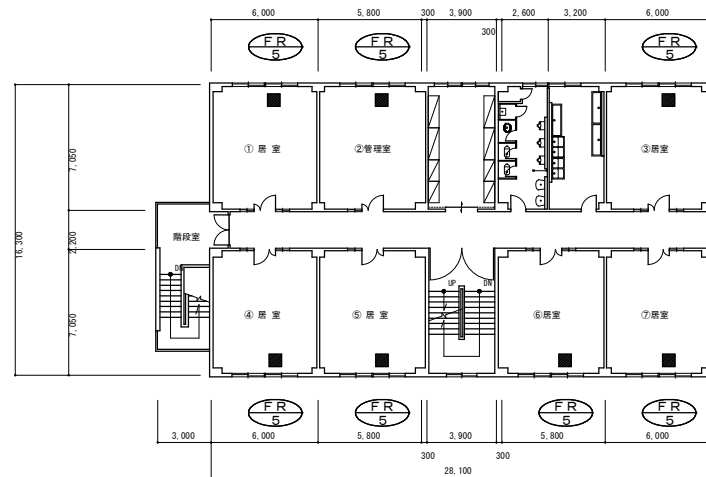
72号隊舎2階平面図



72号隊舎屋上平面図



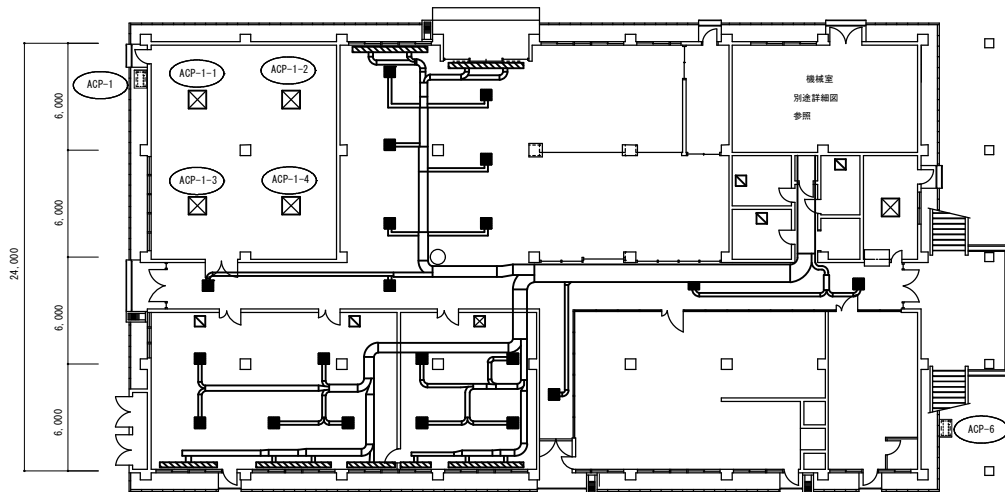
72号隊舎1階平面図



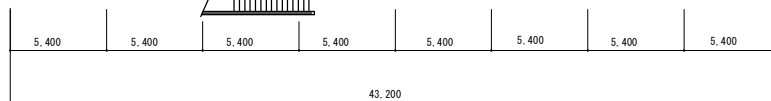
72号隊舎3階平面図

記号	名称
■	ファンコイルユニット(床置)
☒	室内機(壁掛)
☒	室外機

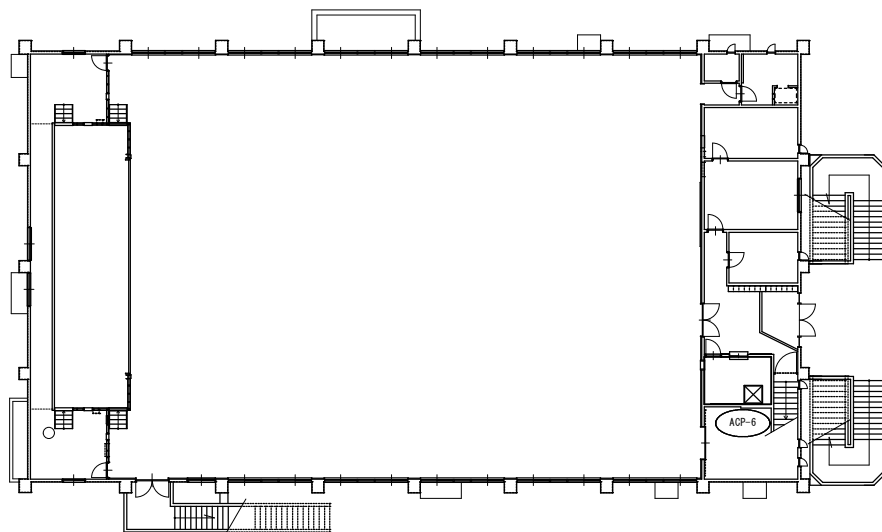
件名	松山(8)空調設備保守点検		
縮尺	S = 1 / 300	図面番号	13 / 34
陸上自衛隊松山駐屯地業務隊管理科営繕班			



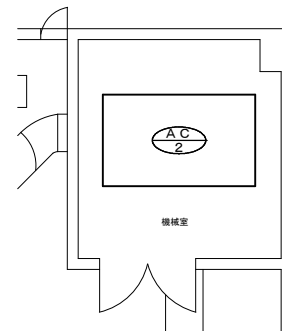
記号	名称
■	吹出口 (7桁付) (7桁付)
▨	吹出口 (7桁付)
□	吹出口 (GVS)
⊗	吸込口 (GVS)



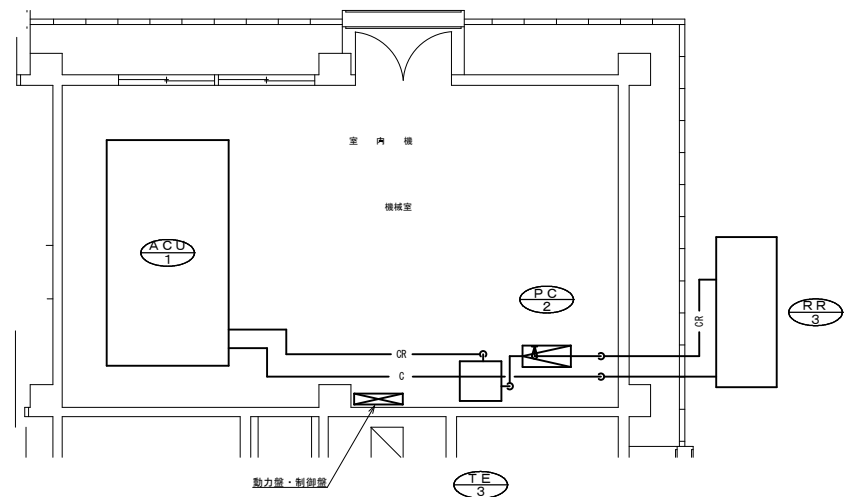
80号厚生施設1階平面図 S=1/300



80号厚生施設2階平面図 S=1/300

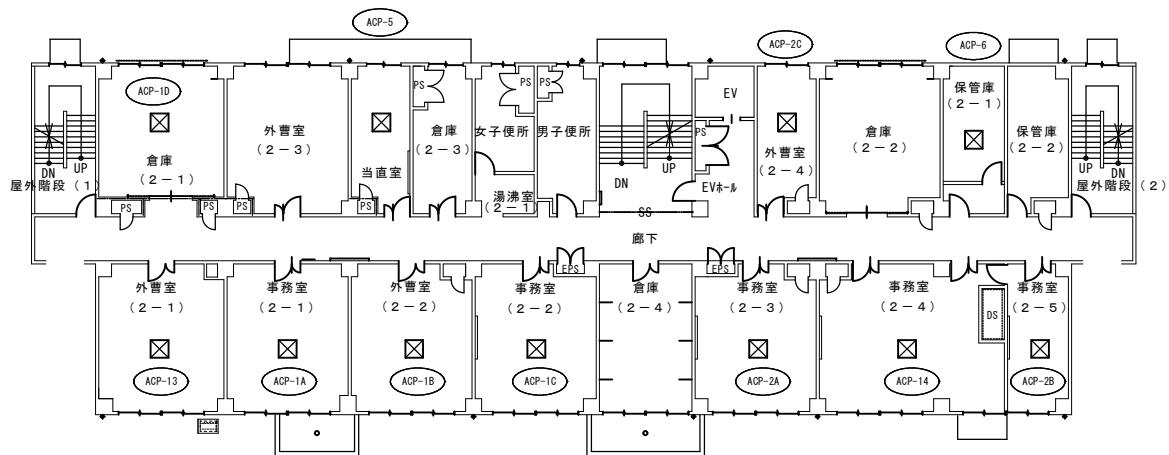


80号厚生施設3階機械室平面図 S=1/100

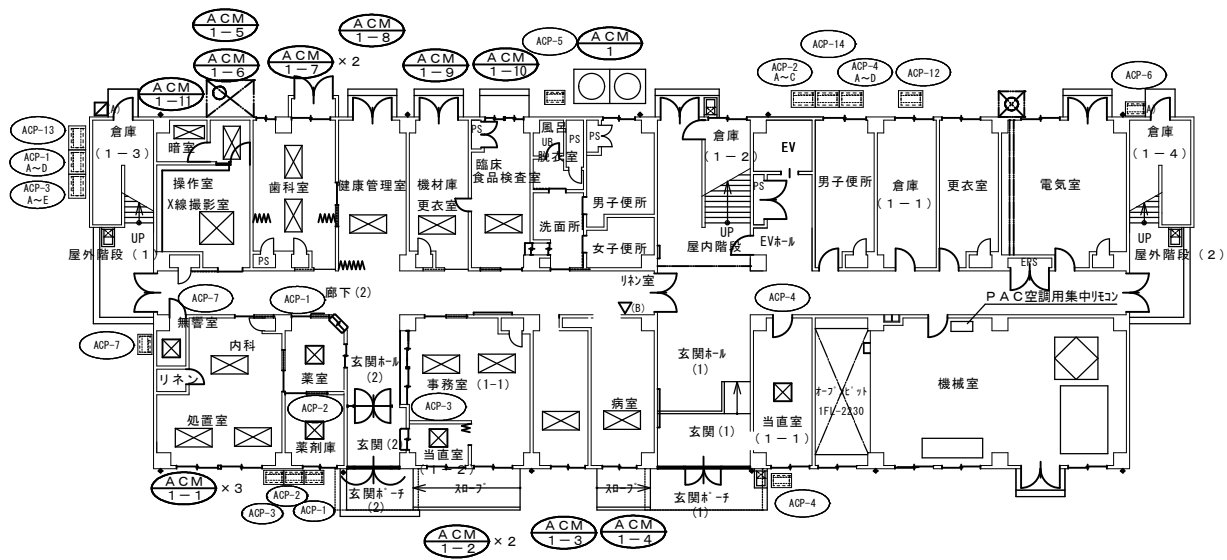


80号厚生施設1階機械室平面図 S=1/100

件名	松山(8)空調設備保守点検		
縮尺	図示	図面番号	14/34
陸上自衛隊松山駐屯地業務隊管理科営繕班			

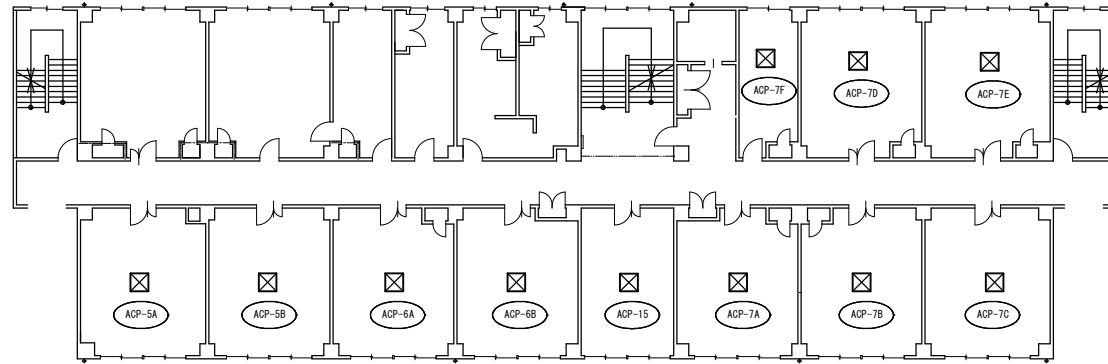


87号2F平面図

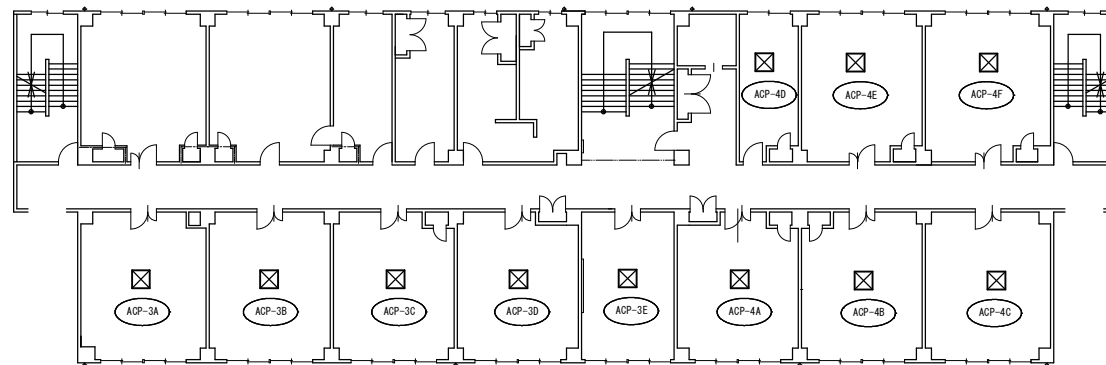


87号1F平面図

件名	松山(8)空調設備保守点検		
縮尺	S = 1 / 250	図面番号	15 / 34
陸上自衛隊松山駐屯地業務隊管理科営繕班			

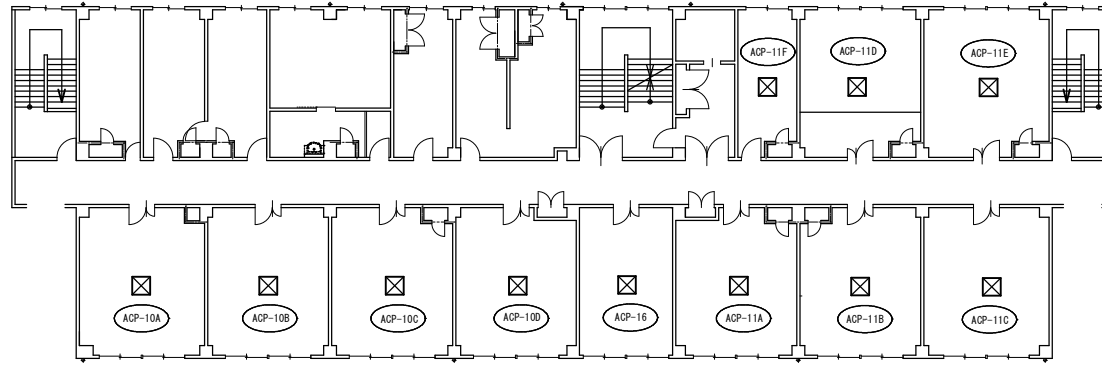


87号4F平面図

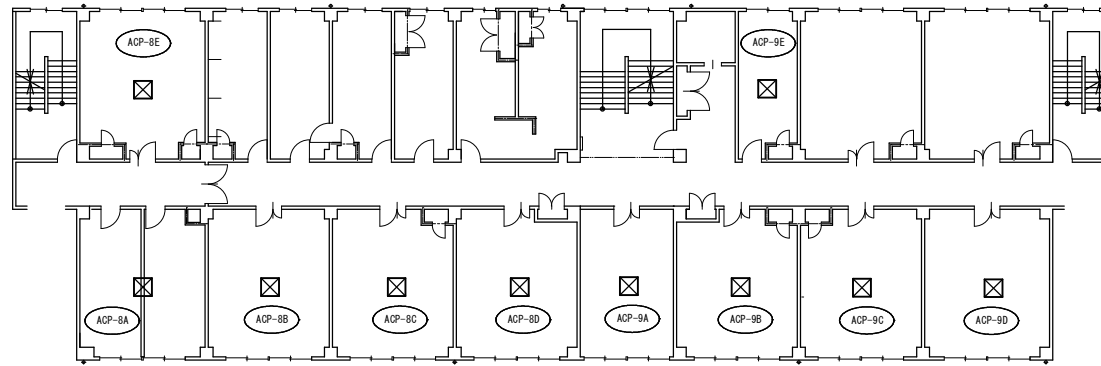


87号3F平面図

件名	松山(8)空調設備保守点検		
縮尺	S = 1 / 250	図面番号	16 / 34
陸上自衛隊松山駐屯地業務隊管理科営繕班			

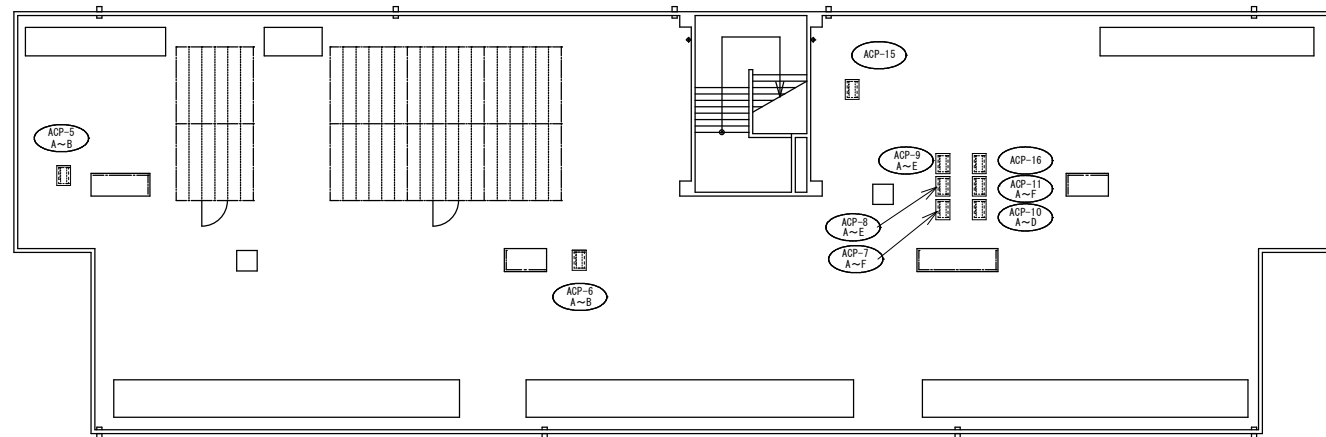


87号6F平面図



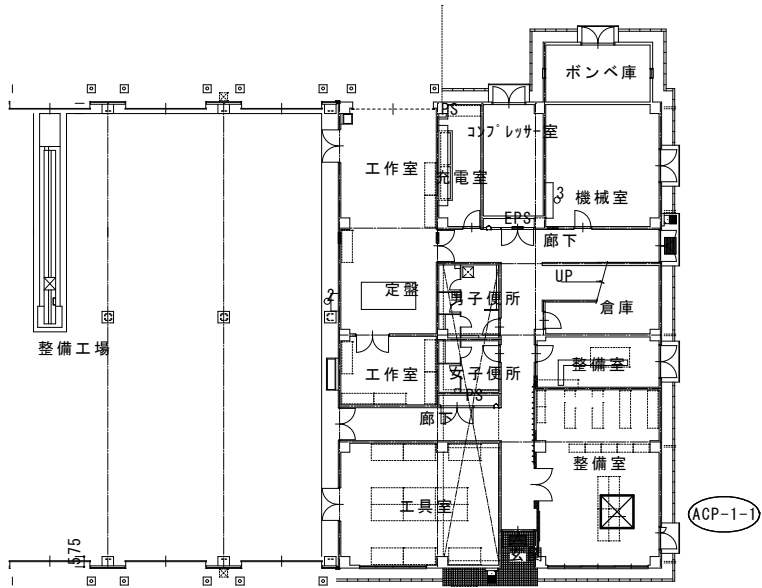
87号5F平面図

件名	松山(8)空調設備保守点検		
縮尺	S = 1 / 250	図面番号	17 / 34
陸上自衛隊松山駐屯地業務隊管理科営繕班			

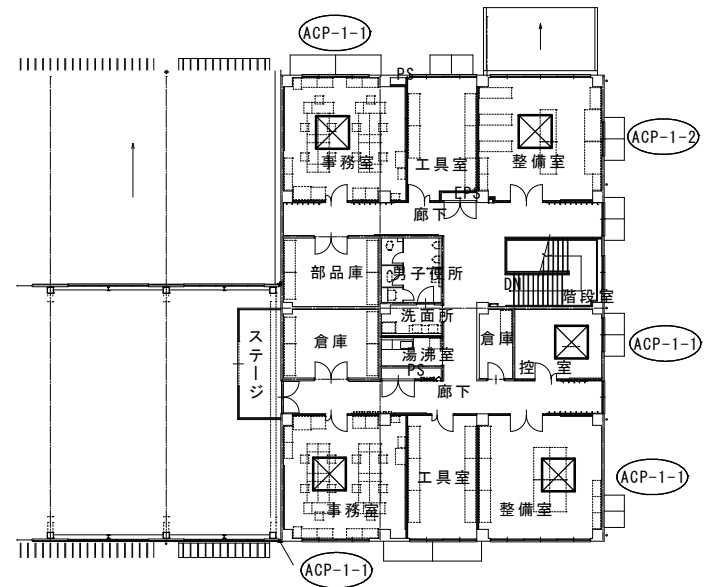


87号屋上平面図

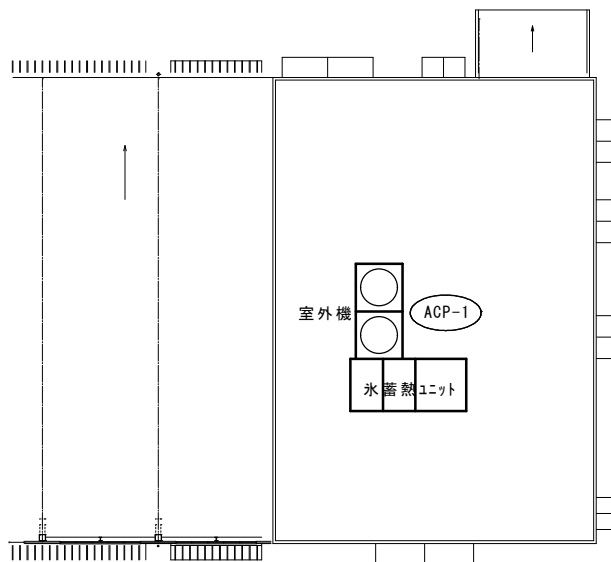
件名	松山(8)空調設備保守点検		
縮尺	S = 1 / 250	図面番号	18 / 34
陸上自衛隊松山駐屯地業務隊管理科営繕班			



89号1F平面図

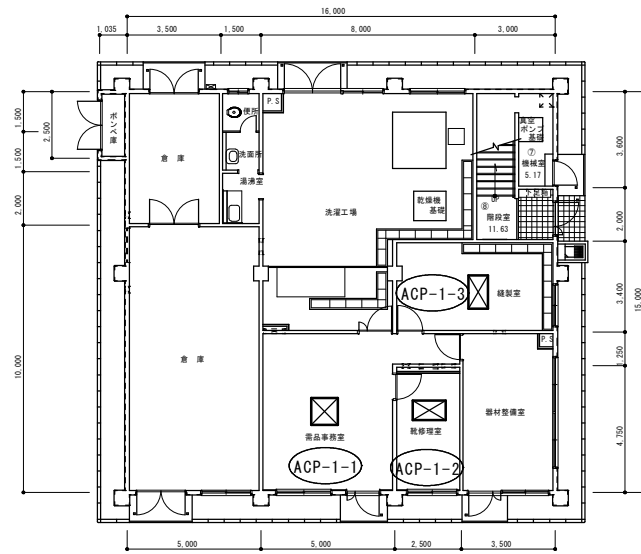


89号2F平面図

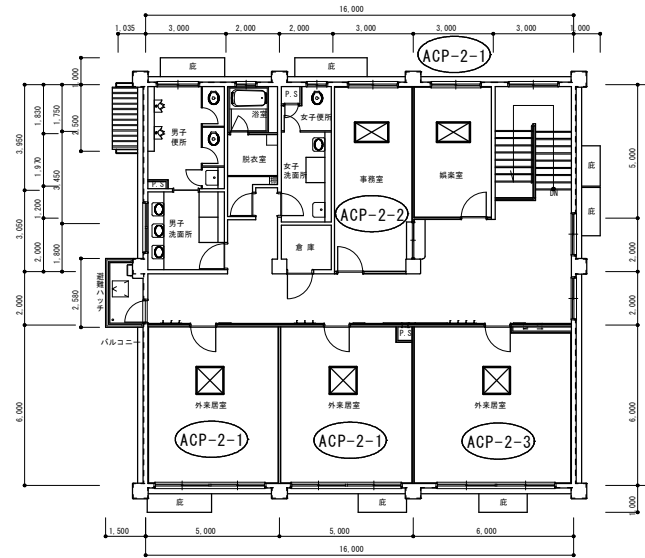


89号RF平面図

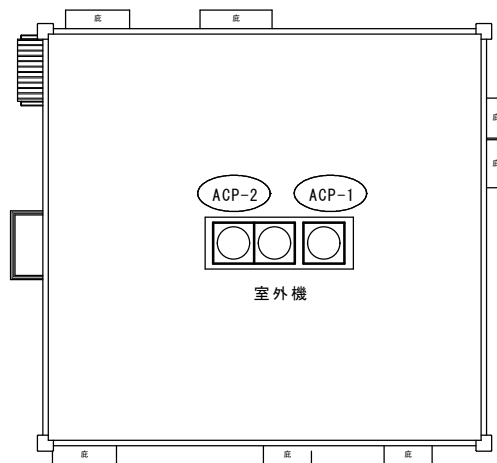
件名	松山(8)空調設備保守点検		
縮尺	S = 1 / 300	図面番号	19 / 34
陸上自衛隊松山駐屯地業務隊管理科営繕班			



86号1F平面図

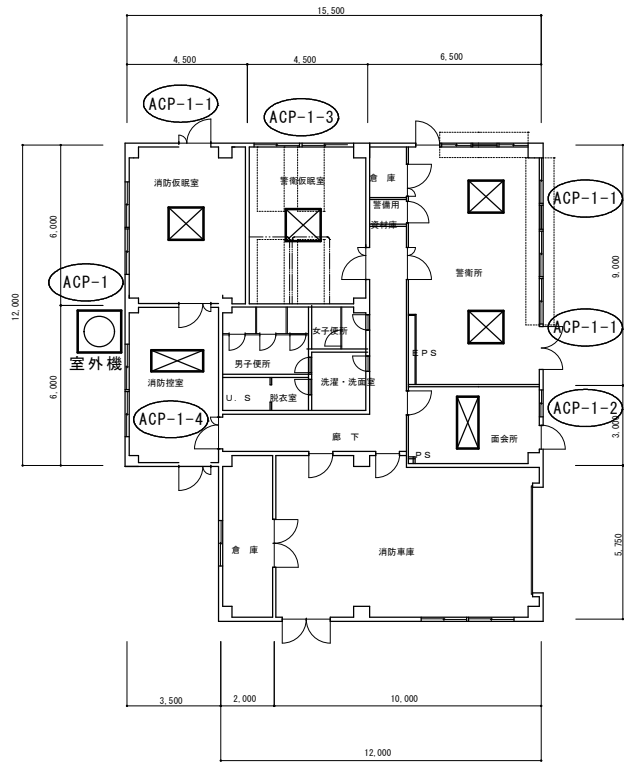


86号2F平面図



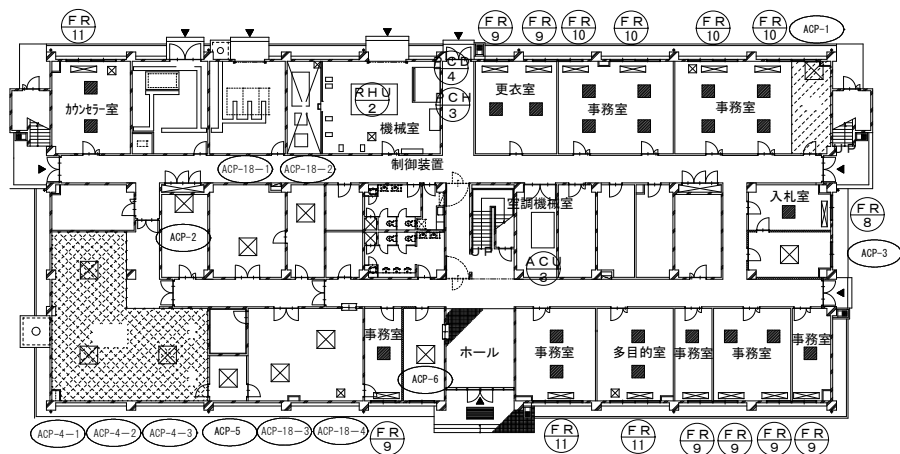
86号RF平面図

件名	松山(8)空調設備保守点検		
縮尺	S = 1 / 200	図面番号	20 / 34
陸上自衛隊松山駐屯地業務隊管理科営繕班			

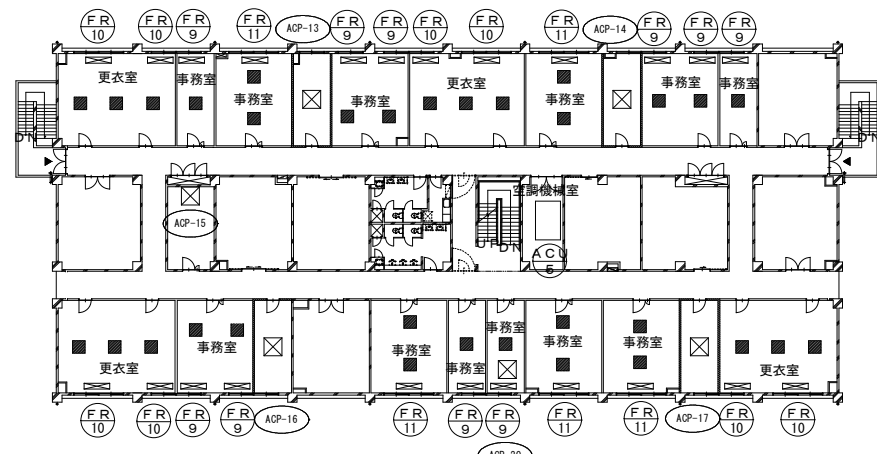


9 1 号平面図

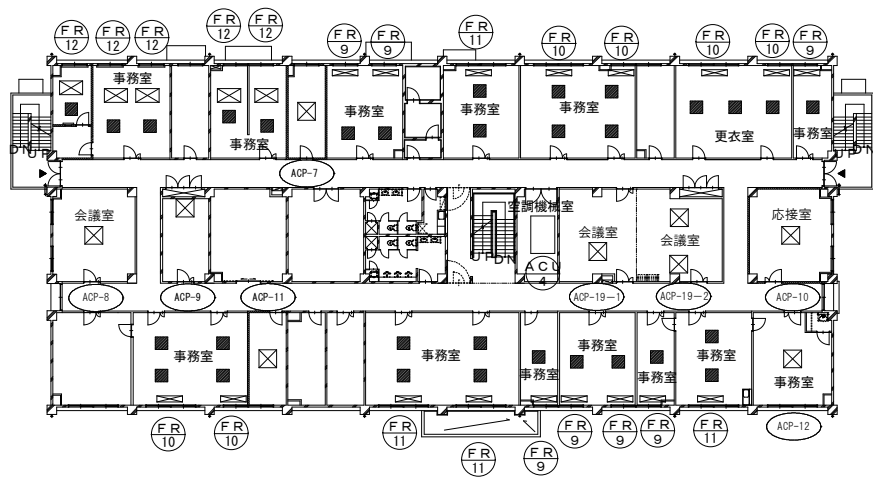
件名	松山（8）空調設備保守点検		
縮尺	S = 1 / 200	図面番号	21 / 34
陸上自衛隊松山駐屯地業務隊管理科営繕班			



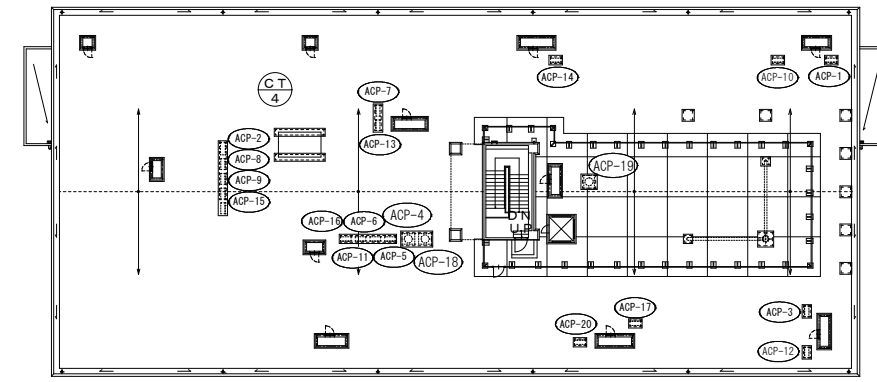
100号庁舎 1F 平面図



100号庁舎 3F 平面図



100号庁舎 2F 平面図

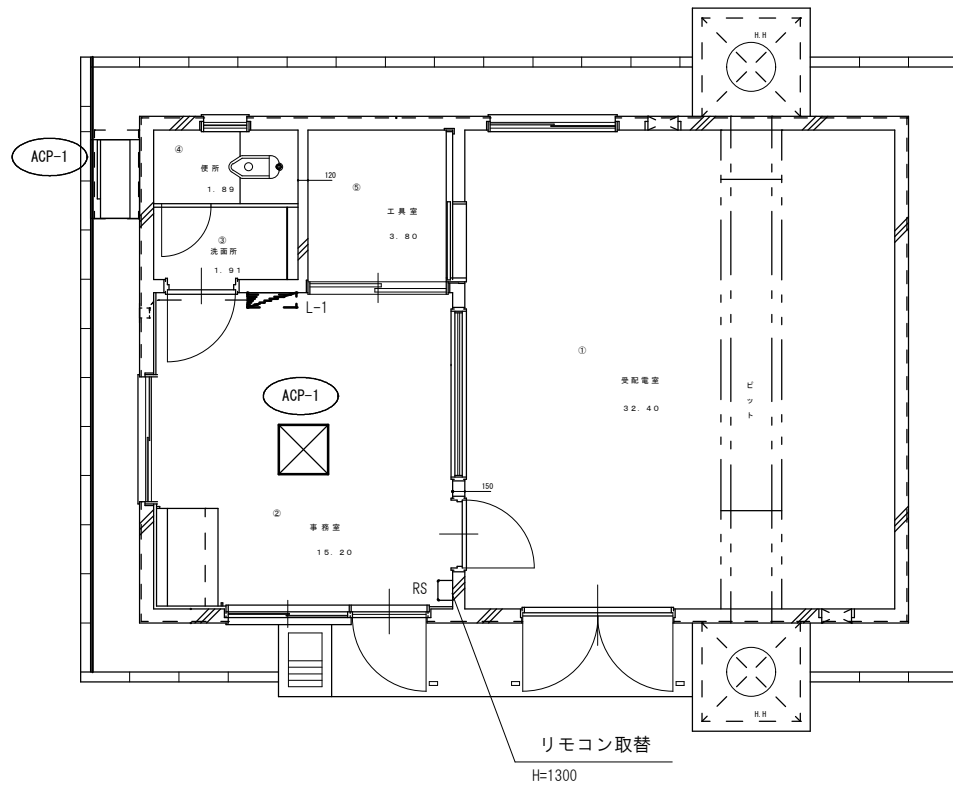


100号庁舎 RF 平面図

記号	名称
■	吹出口 (77°F / 7.1~9.1)
□	ファンユニット (床置)
□	ファンユニット (天井付)
□	室内機 (天井埋込)

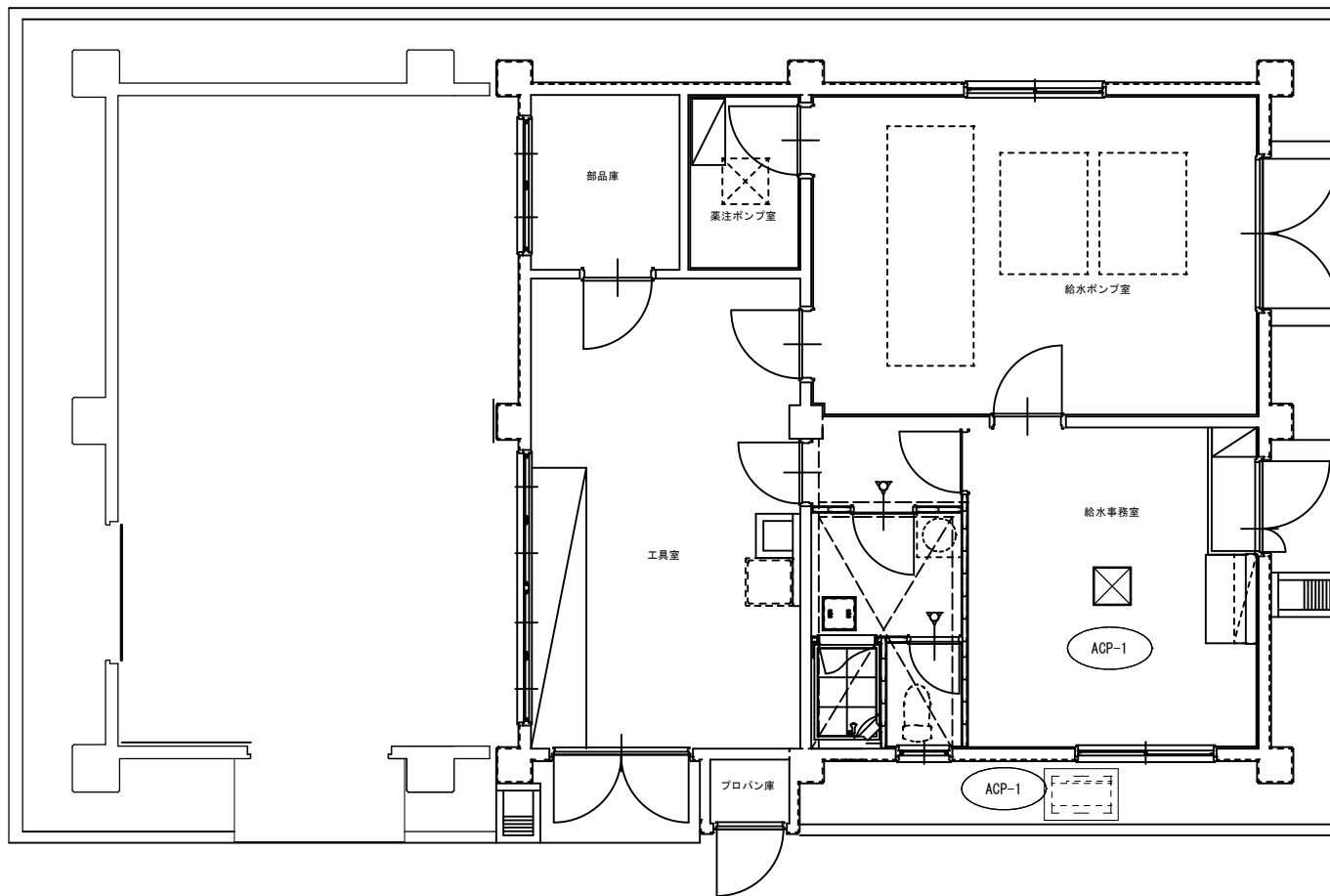
件名	松山(8)空調設備保守点検		
縮尺	S = 1 / 300	図面番号	22 / 34

陸上自衛隊松山駐屯地業務隊管理科宮繕班



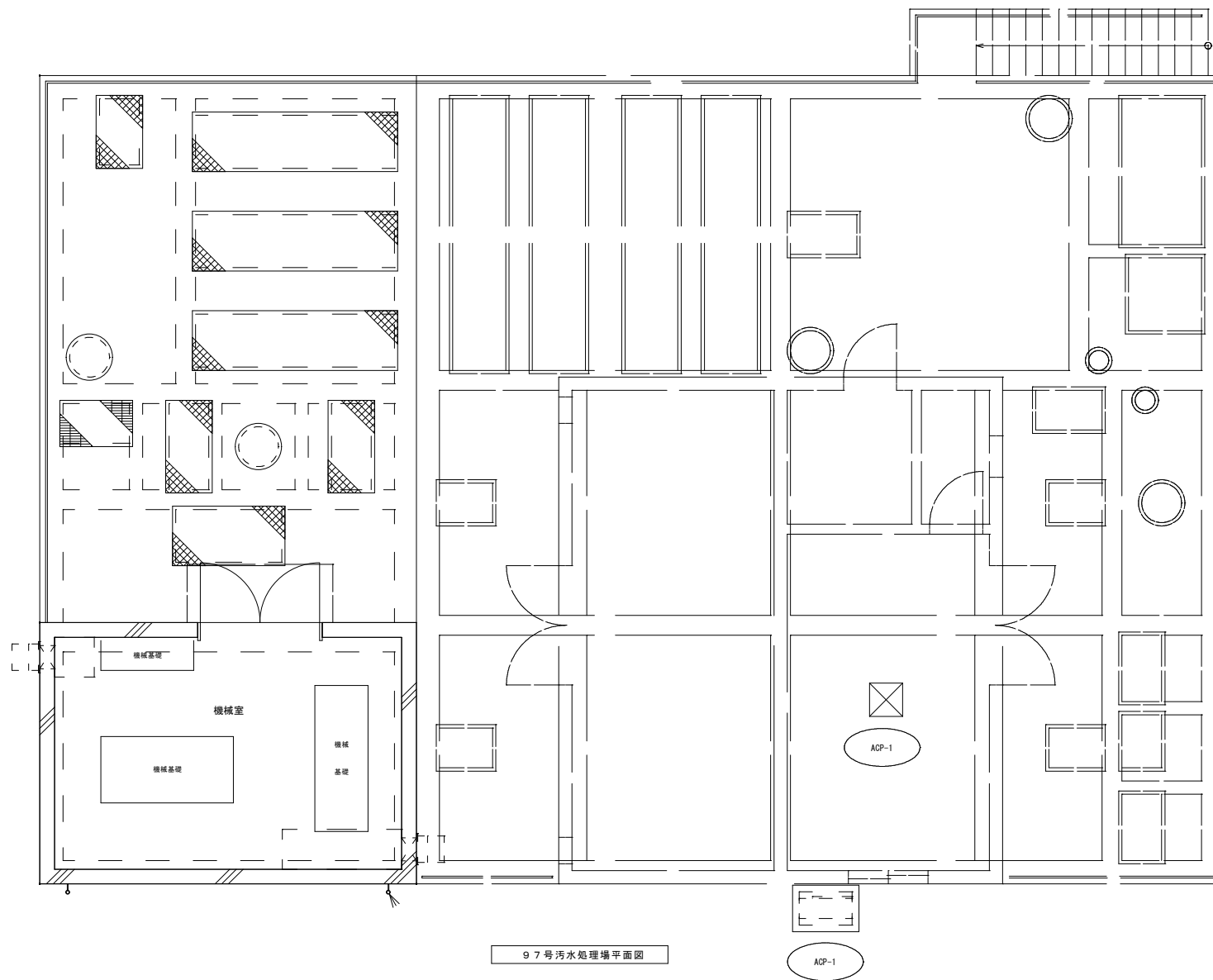
78号受電所平面図

件名	松山(8)空調設備保守点検		
図面番号	S=1/300	縮尺	23/34
陸上自衛隊松山駐屯地業務隊管理科営繕班			

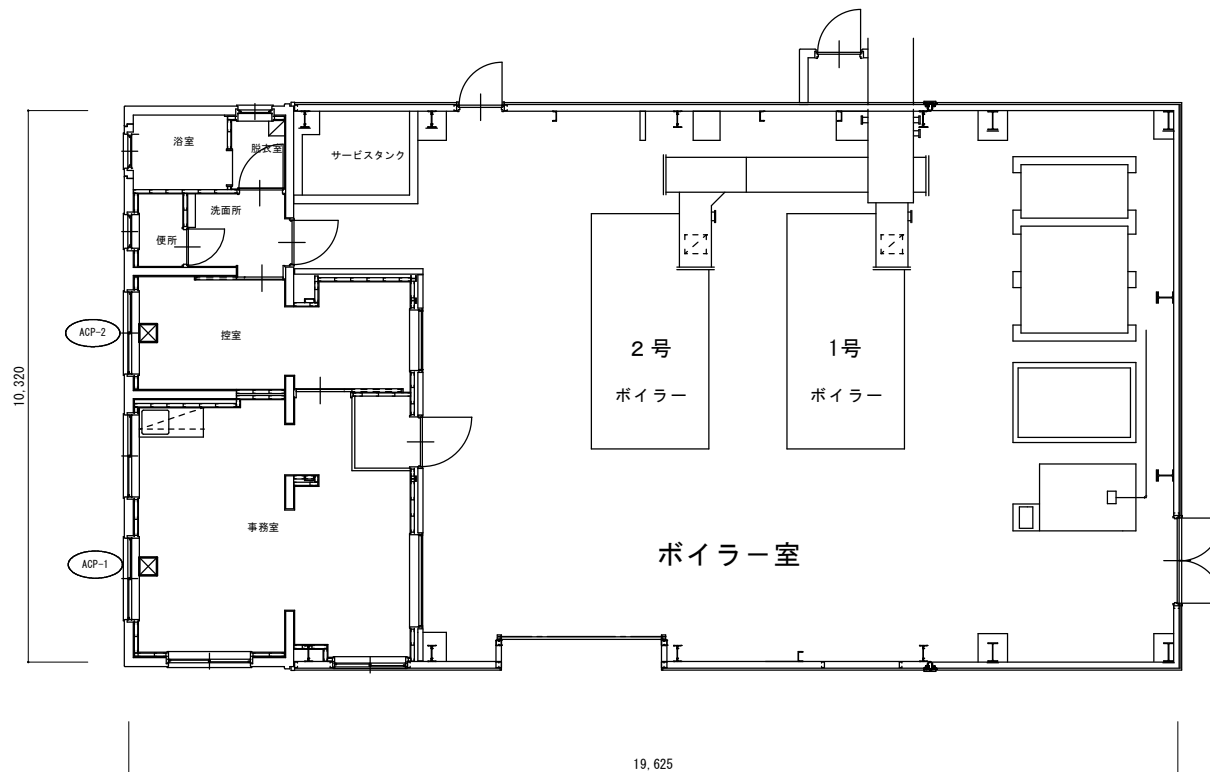


88号給水所平面図

件名	松山(8)空調設備保守点検		
縮尺	S=1/50	図面番号	24/34
陸上自衛隊松山駐屯地業務隊管理科営繕班			

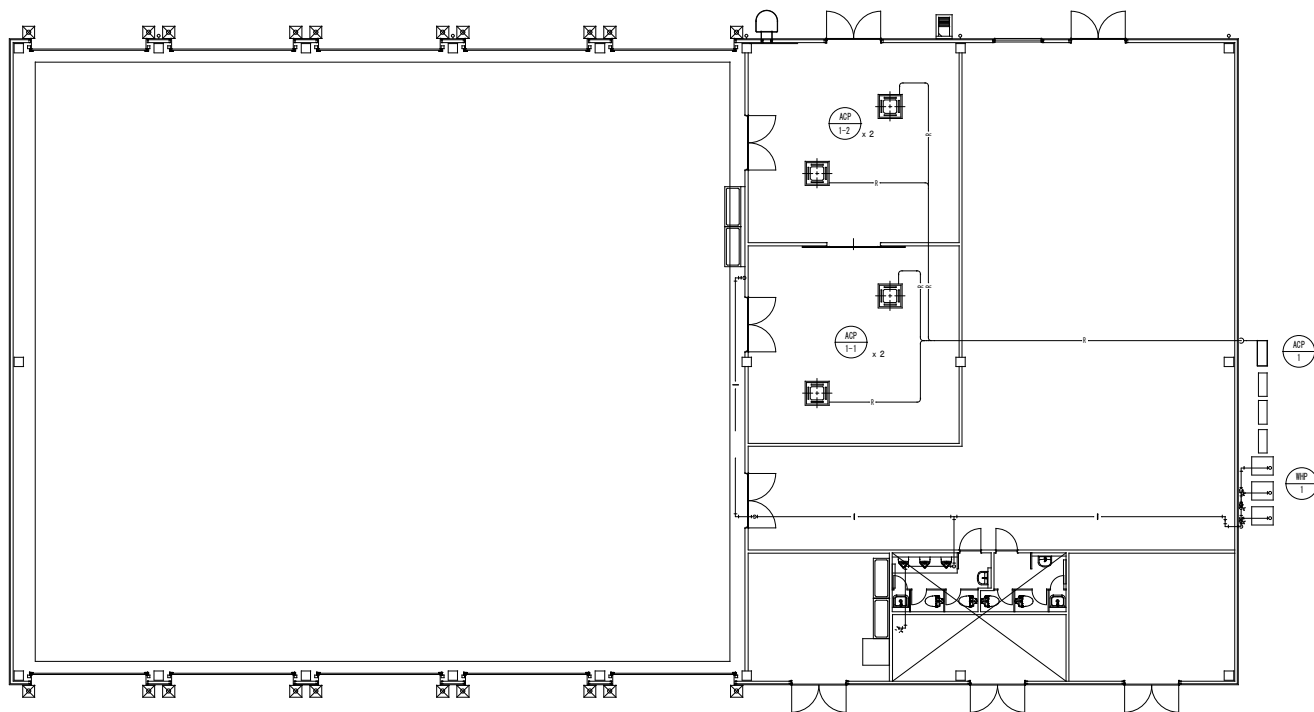


件名	松山(8)空調設備保守点検		
縮尺	S = 1 / 50	図面番号	25 / 34
陸上自衛隊松山駐屯地業務隊管理科營繕班			



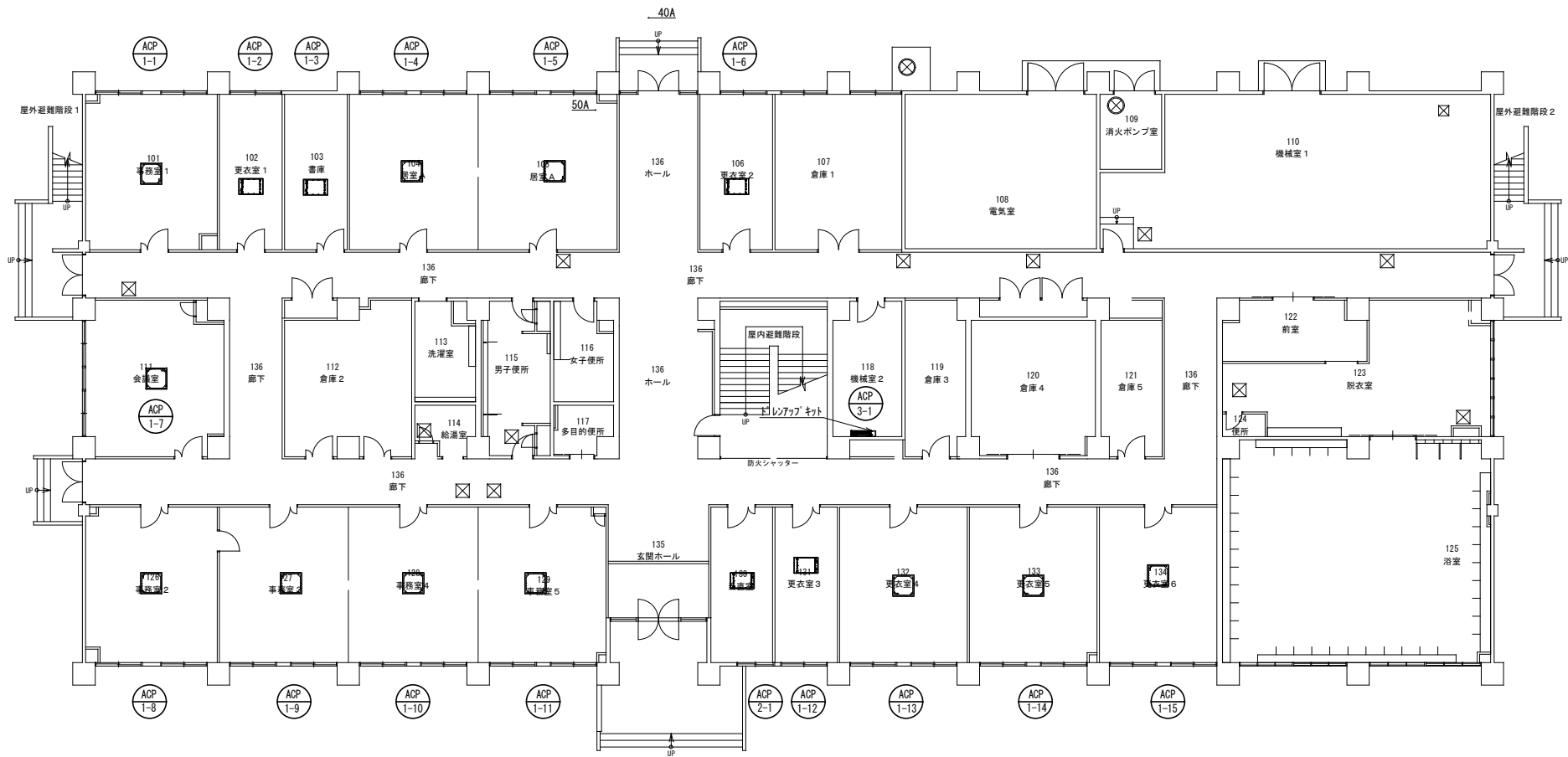
ボイラー室平面図 S=1/100

件名	松山(8)空調設備保守点検		
縮尺	図示	図面番号	26/34
陸上自衛隊松山駐屯地業務隊管理科営繕班			



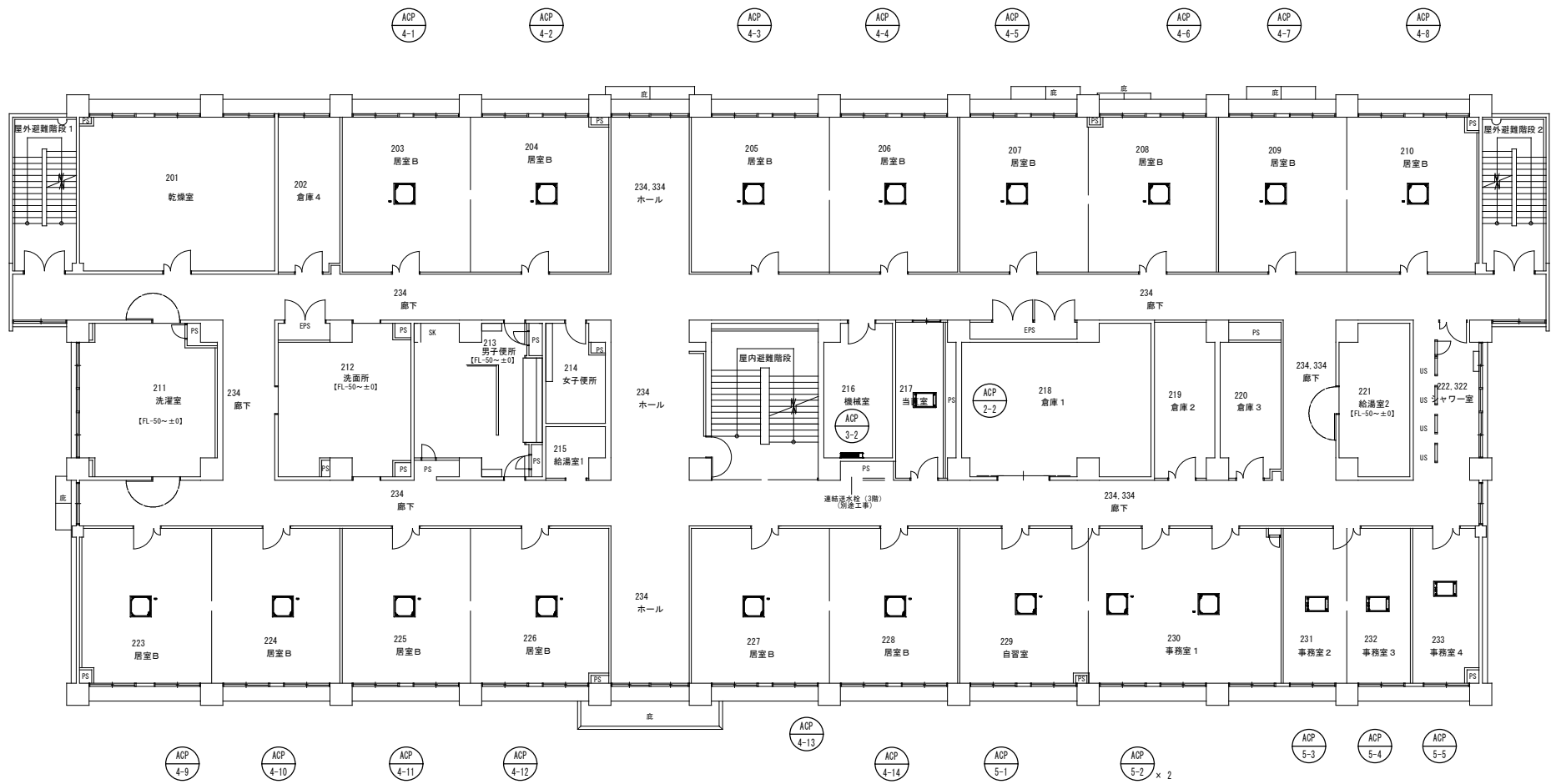
105号保管庫 平面図

件名	松山（8）空調設備保守点検		
縮尺	S = 1 / 100	図面番号	27 / 34
陸上自衛隊松山駐屯地管理科営繕班			



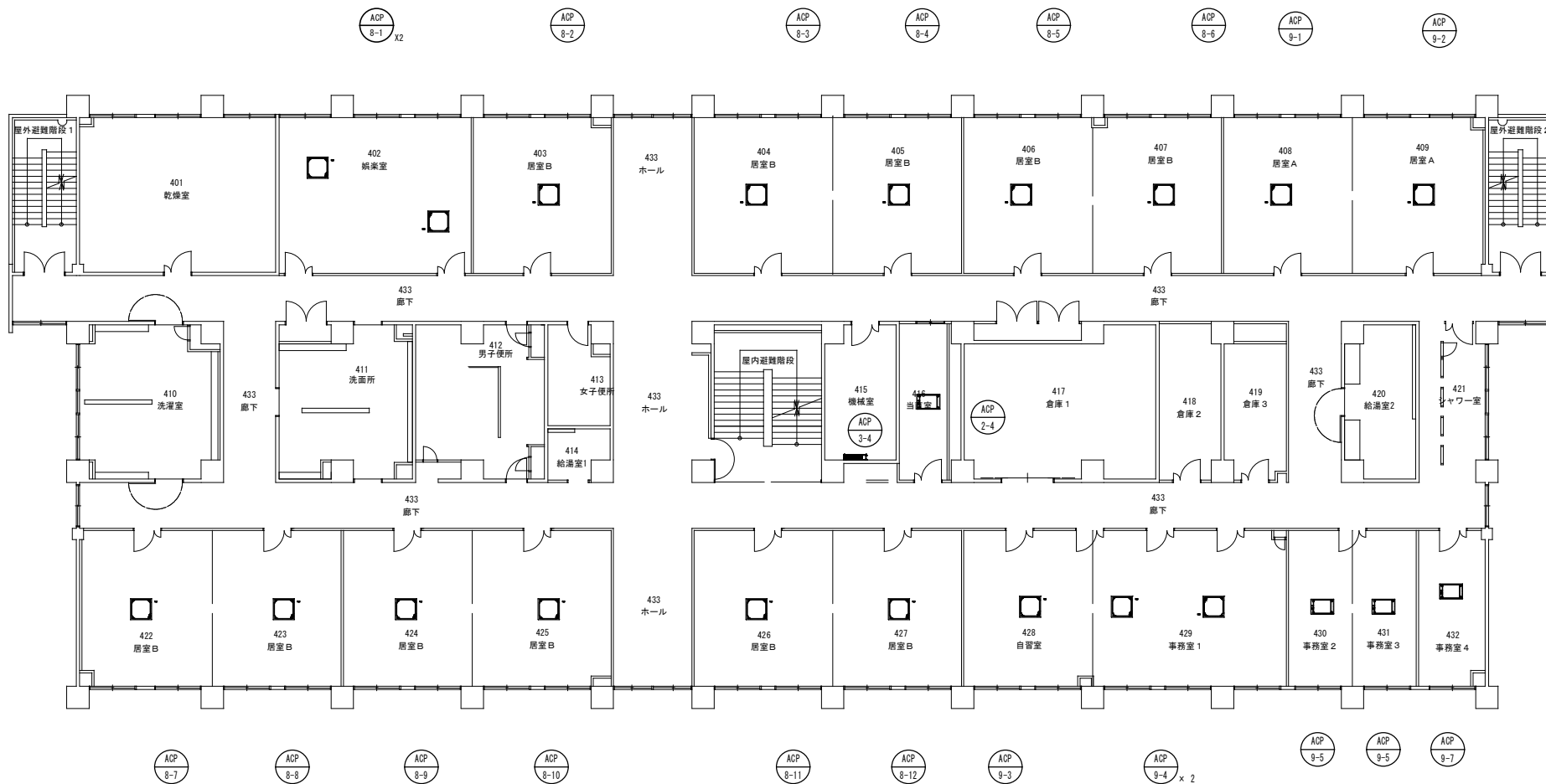
103号隊庁舎 1階平面図

件名	松山(8)空調設備保守点検		
縮尺	S=1/100	図面番号	28/34
陸上自衛隊松山駐屯地管理科営繕班			



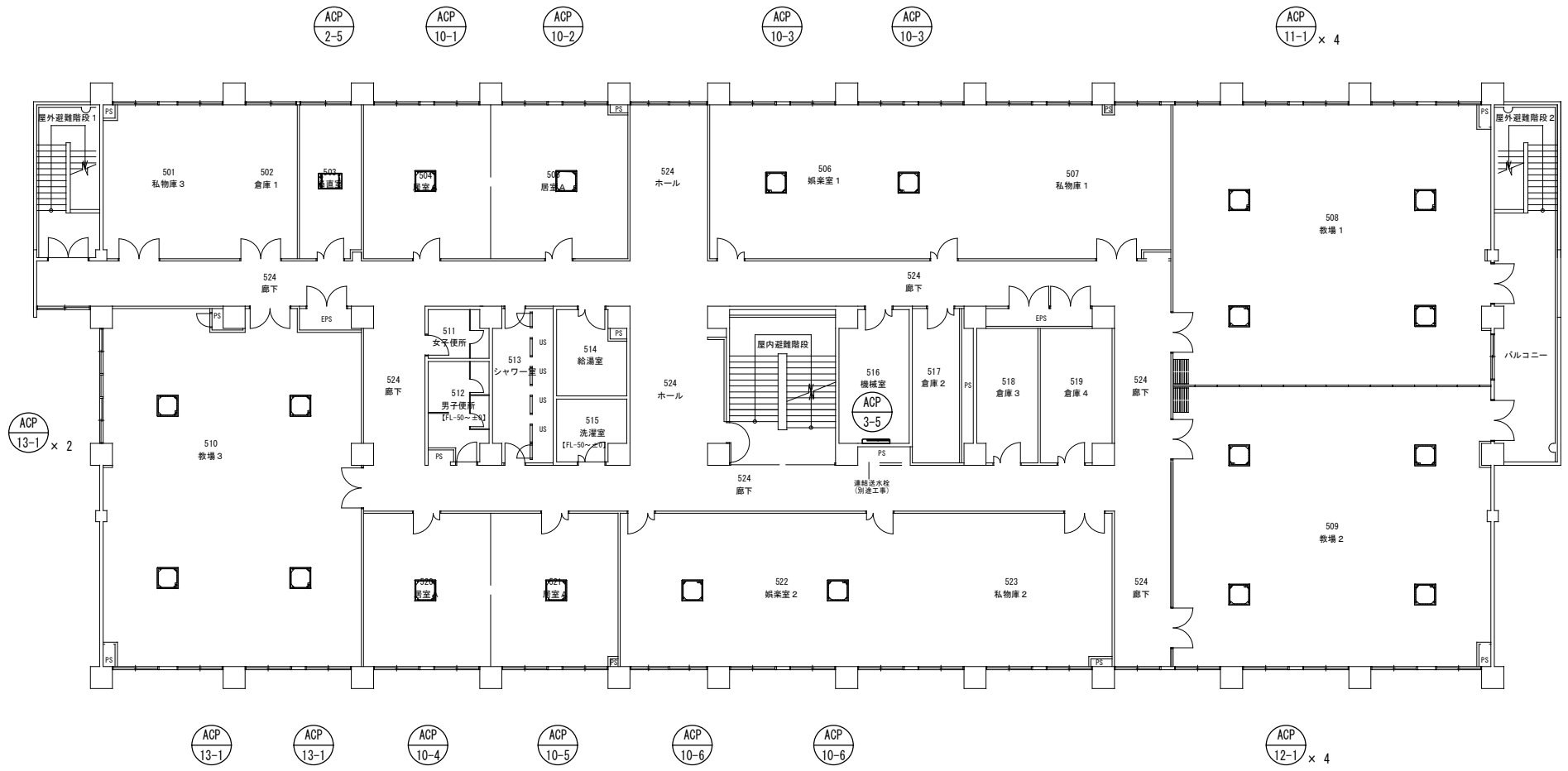
103号隊庁舎 2階平面図

件名	松山(8)空調設備保守点検		
縮尺	S=1/100	図面番号	29/34
陸上自衛隊松山駐屯地管理科営繕班			



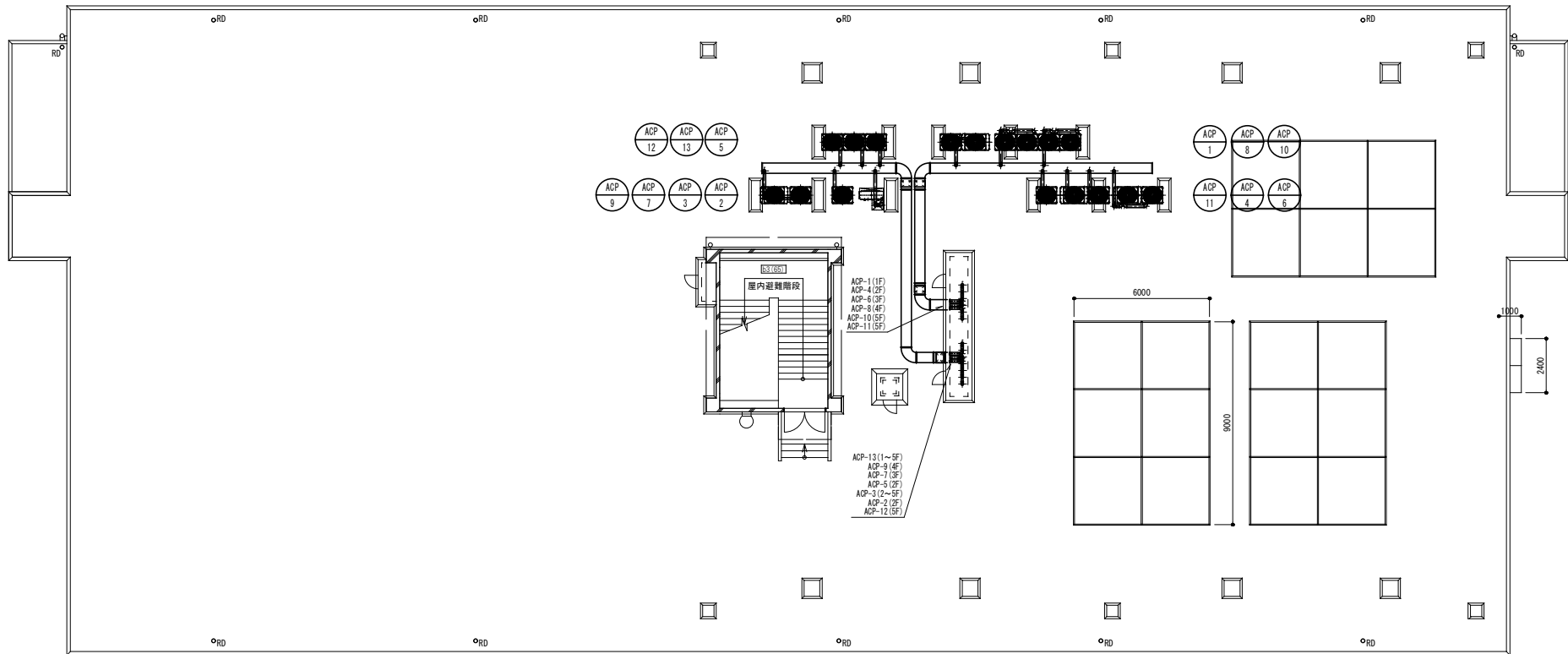
103号隊庁舎 4階平面図

件名	松山(8)空調設備保守点検		
縮尺	S=1/100	図面番号	31/34
陸上自衛隊松山駐屯地管理科営繕班			



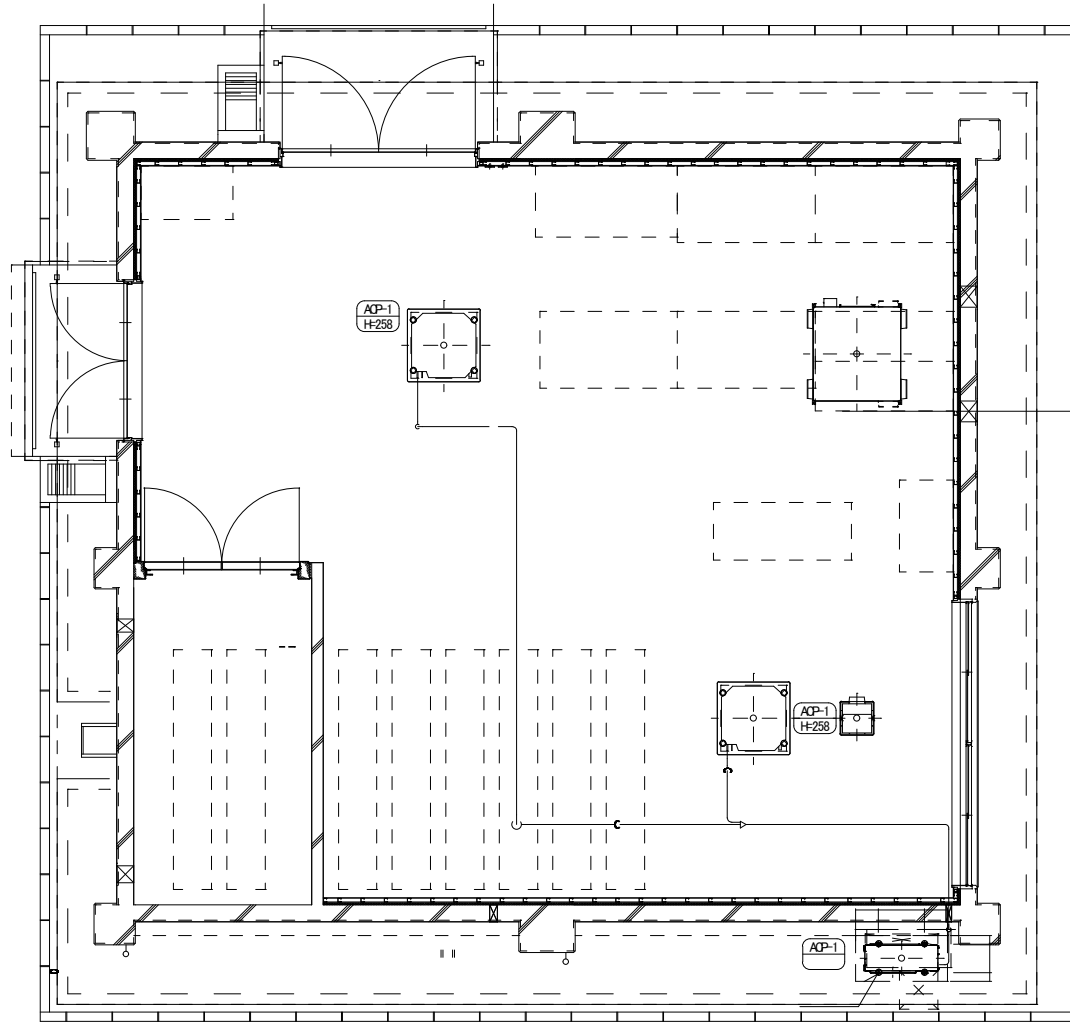
103号隊庁舎 5階平面図

件名	松山(8)空調設備保守点検		
縮尺	S=1/100	図面番号	32/34
陸上自衛隊松山駐屯地管理科営繕班			



103号隊庁舎 R階平面図

件名	松山(8)空調設備保守点検		
縮尺	S = 1 / 100	図面番号	33 / 34
陸上自衛隊松山駐屯地管理科営繕班			



106号保管庫 平面図

件名	松山(8)空調設備保守点検		
縮尺	S = 1 / 100	図面番号	34 / 34
陸上自衛隊松山駐屯地管理科営繕班			

