

令和8年4月6日

善通寺駐屯地におけるオープンカウンター方式による見積依頼について

- 1 本リストは、オープンカウンター方式実施要項に基づく手続が必要です。
- 2 本方式は随意契約を前提とした見積依頼であり、有効な見積書をもって申込みをした者のうち、予定価格の制限の範囲内で最低の価格の見積書をもって申込みをした者を契約の相手方とします。
- 3 件名リスト

一連番号	件名	納入(履行)場所	納期(履行期限)	見積依頼書公表日	見積書提出期限	見積合わせの日時	防衛省競争参加資格	備考
13	善通寺(8)ボイラー洗缶	善通寺駐屯地	R8.11.30	R8.4.6	R8.4.13 0900	R8.4.13 0900	なし	市場価格調査提出期限 R8.4.10 1200
		—	以下余	白—				

- 4 仕様書の交付場所、契約条項等を示す場所、問合せ先及び提出先  
〒765-0002  
香川県善通寺市南町2-1-1  
契約機関名(担当) 第348会計隊契約班(里平)  
電話番号(内線)0877-62-2311(2649) FAX:0877-62-2315

# 見 積 書

件名リスト一連番号	13
-----------	----

見積金額 ¥

(消費税及び地方税を含まない。)

NO	件 名	規 格	単位	数量	単 価	金 額
1	普通寺(8)ボイラー洗缶	仕様書のとおり	式	1		
2		以下余白				
3						
4						
5						
6						
7						
8						
9						
10						
11						
12						
13						
14						
15						
納 入 場 所	陸上自衛隊 普通寺駐屯地		納 期	8.11.30		
落 札 方 法	総額決定		見積書 有効期間			
契 約 保 証 金	免 除					

上記に関して「入札及び契約心得」、「オープンカウンター方式実施要項」及び「標準契約書等」の契約条項等を承諾のうえ見積いたします。

また、当社(私(個人の場合)、当団体(団体の場合))は「入札及び契約心得」に示された暴力団排除に関する誓約事項について誓約いたします。

令和8年4月13日

分任契約担当官

陸上自衛隊普通寺駐屯地

第348会計隊長 佐藤 康平 殿

住 所

会 社 名

代表者名

㊞

※ 見積書には見積金額の内訳書を添付する。

# 市 価 調 査 書

件名リスト一連番号	13
-----------	----

¥

(消費税及び地方税を含まない。)

NO	件 名	規 格	単 位	数 量	単 価	金 額
1	普通寺(8)ボイラー洗缶	仕様書のとおり	式	1		
2		以下余白				
3						
4						
5						
6						
7						
8						
9						
10						
11						
12						
13						
14						
15						
納 入 場 所		陸上自衛隊 普通寺駐屯地	納 期		8.11.30	
落 札 方 法		総額決定				

令和8年4月10日

分任契約担当官  
陸上自衛隊普通寺駐屯地  
第348会計隊長 佐藤 康平 殿

住 所

会 社 名

代表者名

印

※ 市価調査書には市価調査金額の内訳書を添付する。

善通寺（８）ボイラー洗缶

善通寺駐屯地業務隊

## 仕 様 書

- 1 作業件名：善通寺（8）ボイラー洗缶
- 2 実施場所：香川県善通寺市南町2-1-1 陸上自衛隊善通寺駐屯地
- 3 実施期間  
契約締結日～令和8年11月30日

4 実施概要  
本作業は、善通寺駐屯地ボイラー室内炉筒煙缶式ボイラー1号及び2号缶（川重冷熱KS-50）内部の洗缶作業及び圧力容器等の安全弁の分解整備及び試験調整を実施するものである。

(1) ボイラー洗缶作業

作業内容	1号ボイラー (5月24日まで)	2号ボイラー (10月12日まで)	備考
ボイラー後部燃焼室清掃作業	○	○	
煙管内部清掃作業	○	○	
ボイラー本体安全弁分解整備	○	○	

(2) ボイラー本体安全弁組立・試験調整

種 類	最高使用圧力	呼び径	設定圧力	安全弁試験日
1号ボイラー	1.0MPa	40A	0.98MPa	5月24日
		32A		
2号ボイラー	1.0MPa	40A	0.98MPa	10月12日
		32A		

(3) 圧力容器等分解整備及び試験調整（安全弁の取外し・取付けは官側で実施）

実施時期	建物番号	種 類	最高使用圧力	呼び径	設定圧力	
5月24日 まで	262	貯湯槽	5.0kg/cm <sup>2</sup>	40A	3.0kg/cm <sup>2</sup> (0.29MPa)	
	230	熱交換器	本体	2.0kg/cm <sup>2</sup>	32A	1.7kg/cm <sup>2</sup> (0.17MPa)
			管側	5.0kg/cm <sup>2</sup>	32A	5.0kg/cm <sup>2</sup> (0.49MPa)
	243	貯湯槽	5.0kg/cm <sup>2</sup>	20A	0.39MPa	
	31	熱交換器	本体	5.0kg/cm <sup>2</sup>	40A	4.9kg/cm <sup>2</sup> (0.48MPa)
			管側	5.0kg/cm <sup>2</sup>	25A	4.8kg/cm <sup>2</sup> (0.47MPa)
	271	貯湯槽	0.49MPa	32A	0.49MPa	
170	貯湯槽	0.49MPa	25A	0.43MPa		
10月12日 まで	262	貯湯槽	5.0kg/cm <sup>2</sup>	40A	3.0kg/cm <sup>2</sup> (0.29MPa)	
	229	貯湯槽	4.0kg/cm <sup>2</sup>	32A	2.0kg/cm <sup>2</sup> (0.20MPa)	
	230	貯湯槽	5.0kg/cm <sup>2</sup>	32A	0.49MPa	
	31	貯湯槽	5.0kg/cm <sup>2</sup>	32A	4.8kg/cm <sup>2</sup> (0.47MPa)	
	271	貯湯槽	0.49MPa	32A	0.49MPa	
	280	貯湯槽	0.49MPa	25A	0.39MPa	
	300	貯湯槽	0.49MPa	25A	0.49MPa	

5 一般事項

- (1) 本作業は、本仕様書及び図面によるほか、日本ボイラー協会発刊のボイラー洗浄作業指針等関係諸規定に基づき実施すること。
- (2) 作業は、全て丁寧かつ確実に実施すること。
- (3) 請負者は、作業の主要な段階で写真撮影を実施すること。項目は、着手前・実施中・見え隠れ部・完成・使用材料とする。
- (4) 作業は請負者の責任作業とし、作業に際し破損した箇所については、速やかに復旧すること。
- (5) 作業に際し仕様書及び図面に明記なき事項であっても、当然必要な事項については、協議の上指示に従い実施すること。
- (6) 作業に際し、請負者は作業条件を作業関係者に十分把握させると共に、作業員に対し安全教育を実施し、安全な作業方法の確認及び安全点検を確実に実施すること。
- (7) 自衛隊施設からの電気・水道は原則として使用させないものとする。ただし、使用する場合は、メーター等を設置し、部隊側算定に基づき有償とする。
- (8) その他不明事項等については、その都度、指示に従うこと。

6 特記事項

- (1) 本作業に使用する資材については、全て新品とし、事前に検査を受け合格したものを使用すること。
- (2) 本作業実施責任者は、ボイラー整備士免許取得者とし、洗缶作業実務経験者とする。
- (3) ボイラー本体の安全弁試験については、性能検査受験時に実施すること。
- (4) 圧力容器等の安全弁の分解整備及び試験調整においては、性能検査前日までに安全弁作動試験実施結果報告書を提出すること。
- (5) 洗缶作業終了後、作業実施結果書を作成し提出すること。

7 提出書類

- (1) 作業写真 (完了後速やかに)
- (2) 作業実施報告書 (完了後速やかに)
- (3) その他指示された書類

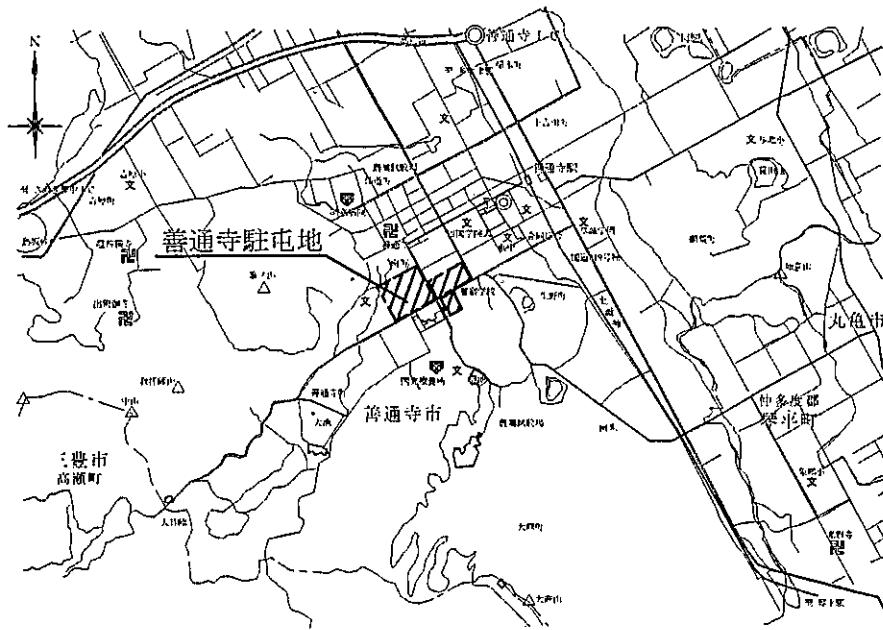
8 検 査

洗缶作業完了後、検査官の実施する検査の合格をもって完了とする。（請負者は、性能検査受験時に立会うものとし、手直し等の必要が生じた場合は、手直し完了後、検査官の再検査を実施し検査合格をもって完了とする。）

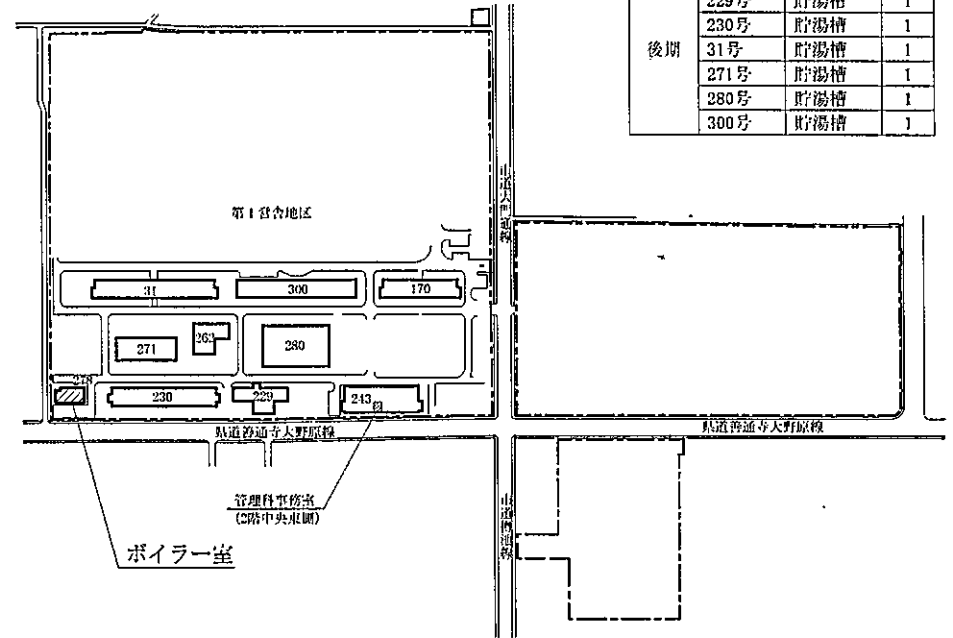
名 称	善通寺（8）ボイラー洗缶	図面番号
図面名	仕 様 書	2 / 4

圧力容器分解整備及び試験調整

時期	建物番号	種類	数量
前期	262号	貯湯槽	1
	230号	熱交換器	2
	243号	貯湯槽	1
	31号	熱交換器	2
	271号	貯湯槽	1
	170号	貯湯槽	1
後期	262号	貯湯槽	1
	229号	貯湯槽	1
	230号	貯湯槽	1
	31号	貯湯槽	1
	271号	貯湯槽	1
	280号	貯湯槽	1
	300号	貯湯槽	1

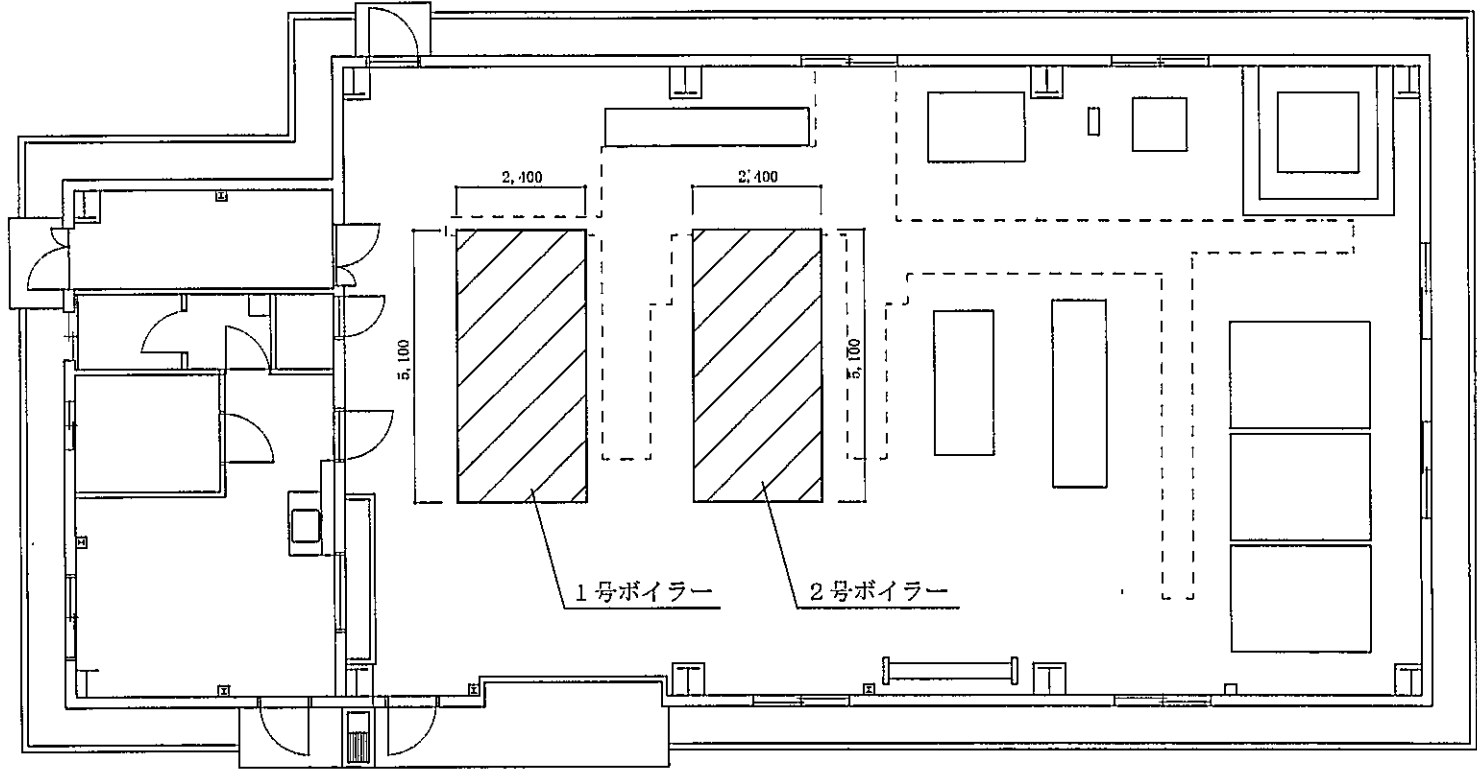


善通寺駐屯地案内図 S : 1 / X

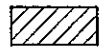


善通寺駐屯地配置図 S : 1 / 5, 000

件名	善通寺(8)ボイラー洗缶	図面番号
図面名	案内図・配置図	3 / 4



凡 例

 : 作業箇所  
炉筒煙管ボイラー (5 t)

名 称	善通寺 (8) ボイラー洗山	図面番号
図 面 名	ボイラー室平面図 S=1/100	4 / 4