

公 告

分任契約担当官
陸上自衛隊信太山駐屯地
第398会計隊長 大西 隆也

以下のとおり一般競争入札を実施するので、「入札及び契約心得」及び「契約条項」を承知のうえ参加されたい。

1 入札事項

契約実施計画番号		調 達 要 求 番 号		物 品 番 号		仕 様 書 番 号	
6QH110800210		6RLH1A60005 0001					
品名 または 件名							
信太山（8）空調設備保守点検							
部品番号 または 規格							
陸上自衛隊仕様書のとおり							
使 用 器 材 名							
数 量	単 位	銘 柄	使 用 期 限 等	グ ル ー プ	指 定	検 査	包 装
1.00	ST						
納地または工事場所				引 渡 場 所			
信太山駐屯地				信太山駐屯地業務隊管理科			
搬 入 場 所				納 期 ま た は 工 期			
山崎 内線 548				令和9年3月31日（水）			

2 競争参加資格

次のいずれかであること
全省庁統一資格の「役務の提供等」に係る等級がA、B、C、D等級であること
ただし、細部は注意事項による。

3 契約条項を示す場所

仕様書及び入札心得等については、信太山駐屯地第398会計隊事務室において示す。

4 説明会及び入札執行の日時場所

説明会日時場所：実施しない
入札日時場所：令和8年4月16日（木）9時00分 第398会計隊入札室

5 保証金

入札保証金：免除 契約保証金：免除

6 落札決定方式及び契約方式

落札決定方式：総品目総額 契約方式：一般競争

7 注意事項

別紙のとおり

1 競争に参加する者に必要な資格に関する事項

次の各項目のすべての条件を満たす者

- (1) 令和7・8・9年度全省庁統一競争参加資格「**役務の提供**」D等級以上で、近畿地域の競争参加資格を有する者。申請中の場合、その旨証明できる書面を提出すること。
- (2) 予算決算及び会計令第70条の規定に該当しない者であること。
なお、未成年者、被補佐人又は被補助人であって、契約締結のために必要な同意を得ているものは、同条中、特別の理由がある場合に該当する。
- (3) 予算決算及び会計令第71条の規定に該当しない者であること。
- (4) 契約担当官等から指名停止の措置を受けている期間中の者でないこと（協力者を含む）。
- (5) 都道府県警察から暴力団関係業者として防衛省が発注する工事等から排除するよう要請があり、当該状態が継続している有資格業者については、競争参加を認めない。
- (6) 入札後、契約を締結するまでの間に、都道府県警察から暴力団関係業者として防衛省が発注する工事等から排除するよう要請があり、当該状態が継続している有資格業者とは契約を行わない。
- (7) 入札者心得に定める「暴力団排除に関する誓約事項」に基づく誓約を行わない者の競争参加を認めない。
- (8) 防衛省大臣官房衛生監、防衛政策局長、防衛装備庁長官又は陸上幕僚長から「装備品等及び役務の調達に係る指名停止等の要領」に基づく指名停止の措置を受けている期間中の者でないこと。
- (9) 前号により現に指名停止を受けている者と資本関係又は人的関係のある者であって、当該者と同種の物品の売買又は製造若しくは役務請負について防衛省と契約を行おうとする者でないこと。
- (10) 原則、現に指名停止を受けている者の下請負については認めない。ただし、真にやむを得ない事由を該当する省指名停止権者が認めた場合には、この限りでない。

2 契約条項等を示す場所

- (1) 陸上自衛隊信太山駐屯地 第398会計隊 契約班
- (2) 陸上自衛隊中部方面隊ホームページ <http://www.mod.go.jp/gsdf/mae/mafin/> 内の「入札及び契約心得」による。

3 競争入札執行の場所及び日時

- (1) 場 所：陸上自衛隊信太山駐屯地 会計隊入札室
- (2) 日 時：令和8年4月16日（木） 09時00分（時間厳守）

4 保証金等

- (1) 入札保証金及び契約保証金：免 除
- (2) 違約金： 落札者が「入札及び契約心得」に従って契約の締結手続きをしない場合には、落札者が契約締結に応じないものとみなし、落札価格の100分の5に相当する金額を違約金として徴収し、契約者が契約を履行しない場合は、**契約金額の100分の10以上の金額を違約金として徴収する。**

5 入札説明会

入札（現場）説明会は実施しない。ただし、現地及び業務内容等の確認を希望する場合は、**事前の日程調整により個別に対応**するので、希望者は第9項第9号イに示す担当者に連絡されたい。

6 入札方法及び落札決定

- (1) 入札金額が当該所定の予定価格の範囲内で最低価格をもって入札した者を落札者とする。落札となるべき同額の入札者が2人以上ある場合は、くじ引きにより落札者を決定する。
- (2) 落札決定に当たっては、入札書に記載された金額に消費税法で規定する消費税率に基づく消費税に相当する金額を加算した金額をもって落札金額とするので、入札者は消費税・地方消費税の課税事業者・免税事業者であることに拘わらず、入札書には見積もった金額から消費税法で規定する消費税率に基づく消費税に相当する金額を差し引いた金額を記載すること。（1円未満の端数がある時は、その端数を切り捨てるものとする。）

7 入札の無効

- (1) 第1項に示す競争に参加する者に必要な資格のない者が行った入札
- (2) 入札に関する条項に違反した入札
- (3) 入札金額、入札者氏名及び押印が判明し難い入札
- (4) 指定した時間までに到着しなかった入札

8 契約書の作成

- (1) 落札者は落札決定後、契約書を陸上自衛隊「駐屯地用標準契約書」の様式により遅滞なく作成し提出する。
- (2) 適用する契約条項は駐屯地用標準契約書「**役務請負契約条項**」とし、「**談合等の不正防止に関する特約条項**」及び「**暴力団排除に関する特約条項**」を付す。

9 その他

- (1) 電報・電話・FAXによる入札は、認めない。
- (2) 代理人による入札については、委任状を提出すること。
- (3) 郵便による入札の場合は入札日前日17時までに**(当日持参し、預入する場合含む)**必着となるよう発送すること。
なお、郵送する際は、**封緘後の封緘印の処置を実施**し事前に連絡をするとともに、便着の確認を電話にて行うこと。
- (4) **予定価格に達しない場合は再度入札を実施します。郵便による入札がない場合は当日実施し、郵便による入札がある場合は別途連絡します。**
- (5) 入札へ参加を希望する者は**入札参加申込書**及び**資格審査結果通知書の写し**を参加意思表示後**速やかに提出**すること。
(メール又はFAX可)
- (6) 入札書は、随時第398会計隊事務所において配布します。
また、郵送、メールでも配布いたします。
- (7) 同等品で入札に参加する場合について
同等品で入札を行おうとする場合は、事前に同等品判定依頼書を提出して官側の承認を得ること。
- (8) 市場価格調査依頼をさせていただく場合ご協力をお願いします。
この際、調査金額の内訳を表内へ記載又は業者様式での内訳表を提出ください。
期限：令和8年4月14日(木) 10時00分(メール又はFAX可)
- (9) 問い合わせ及び連絡先

ア 入札及び契約に関する事項

〒594-0023 大阪府和泉市伯太町官有地
陸上自衛隊信太山駐屯地 第398会計隊 契約班 (担当：野口)
TEL 0725-41-0090 (内線：556)
FAX 0725-41-9453

メール ma398fin-ma@inet.gsdf.mod.go.jp

イ 仕様書内容及び現場等に関する事項

信太山駐屯地業務隊管理科 (担当：山崎)
TEL 0725-41-0090 (内線：548)

本公告は、陸上自衛隊信太山駐屯地第398会計隊
陸上自衛隊八尾駐屯地第398会計隊八尾派遣隊
陸上自衛隊和歌山駐屯地第398会計隊和歌山派遣隊
及び陸上自衛隊中部方面隊ホームページ
<http://www.mod.go.jp/gsdf/mae/mafin/>に掲示する。



入札参加申込書

(信太山駐屯地)

下表の入札に参加します。

入札件名	信太山（８）空調設備保守点検		
入札日時	令和８年４月１６日（木） ０９：００		
市価調査書 提出期限	令和８年４月１４日（火） １０：００		
落札決定方式	総品目総額決定		
会社名			担当者名
連絡先	TEL		FAX
入札書受取方法 (いずれかに○)	1 インターネットホームページからダウンロードして受取 2 電子メールで受取 (メールアドレス記入欄：) ※メールで受領を希望する場合は下記連絡先アドレスに連絡すること		
入札の方法	当日（立会） ・ 事前（郵送、預入）		

※必ず全省庁統一資格決定通知書（写）を添えてメール又はFAXして下さい。








TEL：0725-41-0090（内線556）

FAX：0725-41-9453（直通）

メール：ma398fin-ma@inet.gsdf.mod.go.jp

全33枚
(表紙含む)

信太山（8）空調設備保守点検

件名	信太山（8）空調設備保守点検					
種類	陸上自衛隊仕様書				縮尺	1 / 33
					枚数	
業務隊長	管理科長	営繕班長	ボイラー係長	電気係長	工事企画	起案者
						
信太山駐屯地業務隊管理科						

陸上自衛隊仕様書

- 1 件 名：信太山(8)空調設備保守点検
 2 場 所：大阪府和泉市伯太町官有地（陸上自衛隊信太山駐屯地）
 3 期 間：契約締結日～令和9年3月31日（水）

4 一般事項

(1) 本役務は、仕様書、図面及び「建築保全業務共通仕様書及び同解説」（令和5年度版国土交通省大臣官房官庁営繕部監修）に基づき実施するものとする。

また作業において、仕様書及び図面に明記なき事項でも作業上当然必要と思われる軽微な整備等は契約業者の責任によって実施するものとする。

(2) 現地状況により仕様書との内容の相違及び疑義が生じた場合には、監督官と協議すること。

(3) 現場管理

ア 契約業者は、本役務により部隊の施設等に対し、損害をあたえた場合は、損害事項に対して賠償するものとする。

イ 契約業者は資材の紛失等がないよう、必要な措置を施すと共に自己の責任において管理するものとする。

ウ 契約業者は、実施条件を関係者に十分把握させるとともに、作業員に対して安全教育を実施し、常に安全に留意し、事故及び災害の防止に努めること。

(4) 作業時間は08：15～17：00を基準とする。なお、時間外・土曜日・日曜日及び祝日等に作業を実施する場合は、事前に監督官と協議すること。

(5) 作業写真は、主要な段階及び監督官の指示する場所において実施すること。項目は、作業前、作業中、作業後及び監督官が指示する箇所について撮影し、(A4版)整理し、作業完了後速やかに提出するものとする。

5 作業概要

(1) 冷房設備保守点検

対象施設	数量	単位	保守点検完了日
130号隊舎	1	式	5月22日まで
131号庁舎			
132号食堂			
156号隊舎 医務室			
169号厚生施設			
172号隊舎			
179号整備工場 事務所			

件 名	信太山(8)空調設備保守点検		
種 類	陸上自衛隊 仕様書	縮 尺	2 / 3 3
		枚 数	
信太山駐屯地業務隊管理科			

(2) 暖房設備保守点検

対象施設	数量	単位	保守点検完了日
130号隊舎 131号庁舎 132号食堂 156号隊舎 169号厚生施設 172号隊舎 179号整備工場	1	式	10月30日まで

6 対象機器等

(1) 冷房設備保守点検

ア 130号隊舎

設備機器	数量	製造・型式	備考
ビル用マルチ 空冷ヒートポンプ式 (室外機)	6台	日立 RAS-AP335TS (F), RAS-AP400TS (F) × 3, RAS-AP450TS (F), RAS-AP500TS (F)	12HP 14HP 16HP 18HP
ビル用マルチ 天吊 (室内機)	53台	日立 RPC-GP56K3 × 12, RPC-GP36K3 × 24, RPC-GP45K3 × 17	
ビル用マルチ 壁掛 (室内機)	2台	日立 RPC-GP36K3 × 2	

イ 131号庁舎

設備機器	数量	製造・型式	備考
吸収式冷温水機	1基	ヤヅキ CH-KG80STU44	
冷却塔	1台	SKB-81.6GR	
冷却水ポンプ	1台	エバラ 80×65FS4J	
冷温水ポンプ	2台	エバラ 80×65FS2F	
ファンコイルユニット (床置型)	40台	昭和鉄工	
ファンコイルユニット (天井カセット)	10台		
パッケージエアコン (室外機)	5台		Vベルト
パッケージエアコン (室内機)	9台		交換
エアハンドリングユニット	3台	新晃工業 SV-7, SV-9, SV-11	
制御盤及び制御システム	1式		
その他、付帯設備	1式		
総合試運転	1式		

件名	信太山(8)空調設備保守点検		
種類	陸上自衛隊 仕様書	縮尺	3 / 33
		枚数	
信太山駐屯地業務隊管理科			

ウ 132号食堂

設備機器	数量	製造・型式	備考
パッケージエアコン (室内外機)	2組	ダikin工業 FVYCP560MA (室外 RMYCP280K×2)	20HP
パッケージエアコン (室内外機)	2組	ダikin工業 FVYCP450MA (室外 RZYCP450K)	15HP
パッケージエアコン (室内外機)	1組	三菱 PFAV-P280DM-E1 (室外 PUHV-P280DM-E)	10HP
作業項目	数量	備考	
Vベルト交換	9本		

エ 156号隊舎 医務室

設備機器	数量	製造・型式	備考
ビル用マルチ 空冷ヒートポンプ式 (室外機)	2台	三菱 PUHY-RP335DMG9, PUSY-FP140MH2	12HP 5HP
ビル用マルチ 天井カセット (室内機)	13台	三菱 PLFY-P22LMG9×3 PLFY-P36LMG9×8, PLFY-P45LMG9×2,	
ビル用マルチ 壁掛 (室内機)	2台	三菱 PKFY-P28LMG9, PKFY-P45LMG9	

オ 169号厚生施設

設備機器	数量	製造・型式	備考
ビル用マルチ 空冷ヒートポンプ式 (室外機)	4台	日立 RAS-AP335TS (F)×2, RAS-AP224TS (F), RAS-AP280TS (F),	12HP 8HP 10HP
ビル用マルチ 天井埋込 (室内機)	9台	日立 RPI-GP71K3×5, RPI-GP45K3×4	
ビル用マルチ 天井カセット (室内機)	9台	日立 RCI-GP56K3×8, RCID-GP28K2	

カ 172号隊舎

設備機器	数量	製造・型式	備考
ファンコイルユニット (天埋型)	121台	三菱 LH-300WFR-E×13, LH-400WFR-E×8, LH-600WFR-E×100	
制御盤及び制御システム	1式		
その他、付帯設備	1式		
総合試運転	1式		
作業項目	数量	備考	
結露吸水テープ貼付	320m	全室内、吹出し口の枠4辺に貼付	

件名	信太山(8)空調設備保守点検		
種類	陸上自衛隊 仕様書	縮尺	4/33
		枚数	
信太山駐屯地業務隊管理科			

キ 179号車両整備場 事務所

設備機器	数量	製造・型式	備考
ビル用マルチ 空冷ヒートポンプ式 (室外機)	1 台	三菱 FDCRP4504HLXB	16HP
ビル用マルチ (室内機)	5 台	三菱 FDTP455LXB, FDTP805LXB, FDTP905LXB, FDTP715LXB×2	

(2) 暖房設備保守点検

ア 130号隊舎

設備機器	数量	製造・型式	備考
ビル用マルチ 空冷ヒートポンプ式 (室外機)	6 台	日立 RAS-AP335TS (F), RAS-AP400TS (F)×3, RAS-AP450TS (F), RAS-AP500TS (F)	12HP 14HP 16HP 18HP
ビル用マルチ 天吊 (室内機)	53 台	日立 RPC-GP56K3×12, RPC-GP36K3×24, RPC-GP45K3×17	
ビル用マルチ 壁掛 (室内機)	2 台	日立 RPC-GP36K3×2	

イ 131号庁舎

設備機器	数量	製造・型式	備考
吸収式冷温水機	1 基	ヤギキ CH-KG80STU44	
冷却水ポンプ	1 台	エバラ 80×65FS4J	
冷温水ポンプ	2 台	エバラ 80×65FS2F	
ファンコイルユニット (床置型)	40 台	昭和鉄工	
ファンコイルユニット (天井吊)	10 台		
パッケージエアコン (室外機)	5 台		
パッケージエアコン (室内機)	9 台		
ファンコンベクター	6 台		
エアハンドリングユニット	3 台	新晃工業 SV-7, SV-9, SV-11	
制御盤及び制御システム	1 式		
その他、付帯設備	1 式		
総合試運転	1 式		

ウ 132号食堂

設備機器	数量	製造・型式	備考
パッケージエアコン (室内外機)	2 組	ダイキン工業 FVYCP560MA (室外 RMYCP280K×2)	20HP
パッケージエアコン (室内外機)	2 組	ダイキン工業 FVYCP450MA (室外 RZYCP450K)	15HP
パッケージエアコン (室内外機)	1 組	三菱 PFAV-P280DM-E1 (室外 PUHV-P280DM-E)	10HP

件 名	信太山 (8) 空調設備保守点検		
種 類	陸上自衛隊 仕様書	縮 尺	5 / 33
		枚 数	
信太山駐屯地業務隊管理科			

エ 156号隊舎

設備機器	数量	製造・型式	備考
ビル用マルチ 空冷ヒートポンプ式 (室外機)	10 台	三菱 PUHY-RP335DMG9, PUSY-FP140MH2, ダイキン RXYA224A×2, RXYA280A×2, RXYA335A×4	12HP 5HP 8HP 10HP 12HP
ビル用マルチ 天井カセット (室内機)	13 台	三菱 PLFY-P22LMG9×3 PLFY-P36LMG9×8, PLFY-P45LMG9×2,	
ビル用マルチ 壁掛 (室内機)	4 台	三菱 PKFY-P28LMG9, PKFY-P45LMG9, ダイキン FXYAA28AA×2	
ビル用マルチ 天吊 (室内機)	53 台	ダイキン FXYHA36AA×38, FXYHA45AA×14, FXYHA56AA	

オ 169号厚生施設

設備機器	数量	製造・型式	備考
ビル用マルチ 空冷ヒートポンプ式 (室外機)	4 台	日立 RAS-AP335TS (F)×2, RAS-AP224TS (F), RAS-AP280TS (F),	12HP 8HP 10HP
ビル用マルチ 天井埋込 (室内機)	9 台	日立 RPI-GP71K3×5, RPI-GP45K3×4	
ビル用マルチ 天井カセット (室内機)	9 台	日立 RCI-GP56K3×8, RCID-GP28K2	

カ 172号隊舎

設備機器	数量	製造・型式	備考
モジュール連結型 空冷ヒートポンプチラー (室外機)	1 式	三菱 CAHV-MP1800B-P ×2	60HP×2
ファンコイルユニット (天埋型)	121 台	三菱 LH-300WFR-E×13, LH-400WFR-E×8, LH-600WFR-E×100	
制御盤及び制御システム	1 式		
その他、付帯設備	1 式		
総合試運転	1 式		

件名	信太山 (8) 空調設備保守点検		
種類	陸上自衛隊 仕様書	縮尺	6 / 33
		枚数	
信太山駐屯地業務隊管理科			

キ 179号車両整備場

設備機器	数量	製造・型式	備考
ビル用マルチ 空冷ヒートポンプ式（室外機）	1台	三菱 FDCRP4504HLXB	16HP
ビル用マルチ（室内機）	5台	三菱 FDTP455LXB, FDTP805LXB, FDTP905LXB, FDTP715LXB×2	
ユニットヒーター	21台	天吊露出水平噴出型	
ファンコンベクター	1台	天吊露出型	
ファンコンベクター	1台	床置型	
温水ポンプ	1台	エバラ 65*50FS4H	

件名	信太山（8）空調設備保守点検		
種類	陸上自衛隊 仕様書	縮尺	7 / 33
		枚数	
信太山駐屯地業務隊管理科			

7 作業内容

(1) モジュール連結型空冷ヒートポンプチラー

- ・基礎、固定部の点検
- ・機器外観点検（本体、保冷材）
- ・内部の状況（熱交換器）
- ・付属品の点検（温度計・圧力計、安全弁）
- ・電気系統の点検及び運転電流・電圧・運転圧力・絶縁抵抗の測定
- ・保全装置（圧力開閉器の作動確認等）
- ・冷媒系統（ガス漏れ、配管の状態確認）
- ・油の汚れの有無の点検及び油量の適否の点検
- ・冷水、冷却水系統の点検及び温度の測定
- ・送風機の点検（Vベルトの状態確認等）
- ・運転調整（異常音・異常振動の確認等）
- ・その他、異常事項の有無の点検

(2) 吸収式冷温水機

- ・基礎、固定部の点検
- ・機器外観点検（本体、保温材・保冷材）
- ・内部の状況（燃焼室、熱交換器）
- ・付属品の点検（温度計・圧力計等）
- ・電気系統の点検及び運転電流・電圧・運転圧力・絶縁抵抗の測定
- ・保全装置（作動試験・インターロックの作動点検）
- ・冷温水及び冷却水系統の点検及び温度の測定
- ・運転調整（異常音・異常振動の確認等）
- ・真空気密（機内真空度点検等）
- ・吸収溶液（臭化リチウム）濃度分析・調整
- ・機器用水の点検
- ・吸収器・凝縮器のチューブ洗浄【オフのみ】
- ・その他、異常事項の有無の点検

(3) 冷却塔（クーリングタワー）

- ・基礎、固定部の点検
- ・機器外観点検（本体、散水装置等）
- ・水槽の点検（塔内の清掃、水の入替等）
- ・送風機の点検（羽根車の状態確認等）
- ・散水ポンプの点検
- ・凍結防止装置の点検
- ・冷却水及び補給水（抗レジオネラ薬品の投入等）
- ・冷房開始点検の際の水張り
- ・暖房開始点検の際の水抜き（オフのみ）

【下記※項目は冷房時月1回オン点検も実施すること。】

※機器清掃

※異常音・異常振動の確認

※その他、異常事項の有無の点検

件名	信太山（8）空調設備保守点検		
種類	陸上自衛隊 仕様書	縮尺	8 / 33
		枚数	
信太山駐屯地業務隊管理科			

(4) パッケージエアコン、ビル用マルチ等

【室外機】

- ・基礎、固定部の点検
- ・機器外観点検
- ・電気系統の点検及び運転電流・電圧・運転圧力・絶縁抵抗の測定
- ・送風機の点検（ファンベルトの確認等）
- ・空気熱交換器の状態確認
- ・保安装置（冷媒ガスの量・漏れの点検等）
- ・自動制御機器の点検（温度調節器の作動確認等）
- ・運転調整（異常音・異常振動の確認等）
- ・フィン及びファン薬品洗浄作業
- ・その他、異常事項の有無の点検

【室内機】

- ・機器外観点検（本体、吹込口・吹出口）
- ・ドレンパンの点検・清掃
- ・ドレン排水確認
- ・送風機の点検
- ・エアフィルターの点検
- ・空気熱交換器の点検
- ・自動制御機器の作動確認
- ・運転調整（異常音・異常振動の確認等）
- ・その他、異常事項の有無の点検

(5) ファンコイルユニット

- ・機器外観点検及び清掃
- ・送風機の点検（運転確認等）
- ・フィルター清掃（掃除機、高圧洗浄機による水洗洗浄）【冷暖房イン前時】
- ・熱交換器の点検
- ・ドレンパンの状態確認及びストレーナー清掃
- ・配管及びドレンの漏水確認
- ・エアフィルターの状態確認
- ・電装部品の点検
- ・弁類の状態確認
- ・吹き出し温度の測定
- ・異常音・異常振動の確認
- ・その他、異常事項の有無の点検

(6) ユニットヒーター

- ・機器外観点検及び清掃
- ・送風機の運転確認
- ・ドレンパンのストレーナー清掃
- ・配管及びドレンの漏水確認
- ・異常音・異常振動の確認
- ・吹き出し温度の測定
- ・その他、異常事項の有無の点検

件名	信太山（8）空調設備保守点検		
種類	陸上自衛隊 仕様書	縮尺	9 / 33
		枚数	
信太山駐屯地業務隊管理科			

- (7) ファンコンベクター
 - ・機器外観点検及び清掃
 - ・送風機の点検（運転確認等）
 - ・熱交換器の点検
 - ・ドレンパンの状態確認及びストレーナー清掃
 - ・配管及びドレンの漏水確認
 - ・エアフィルターの状態確認
 - ・電装部品の点検
 - ・弁類の状態確認
 - ・吹き出し温度の測定
 - ・異常音・異常振動の確認
 - ・その他、異常事項の有無の点検
- (8) エアハンドリングユニット
 - ・機器外観点検及び清掃
 - ・運転確認
 - ・フィルターの清掃（掃除機、高圧洗浄機による水洗清掃）【冷暖房イン前時】
 - ・Vベルト交換【冷房イン前時のみ】
 - ・その他、異常事項の有無の点検
- (9) 温水ポンプ、真空暖房ポンプ
 - ・基礎、固定部の点検
 - ・機器外観点検
 - ・電動機の点検
 - ・制御機器の点検（真空開閉器の作動確認等）
 - ・フート弁、逆止弁の開閉状態確認
 - ・圧力計等の状態確認
 - ・運転調整（電圧変動の確認等）
 - ・その他、異常事項の有無の点検
- (10) 制御システム
 - ・機器外観点検
 - ・温度調整器等のモード切替及び調整
 - ・模擬入力による調節器及び電動弁等の作動確認
 - ・その他、異常事項の有無の点検
- (11) 冷房ラインへの切替作業
 - ・冷水への各ライン切替（試運転含む）
 - ・暖房熱源設備の停止操作抜粋
 - ・模擬入力による調整器及び電動弁等の作動確認
- (12) 暖房ラインへの切替作業
 - ・温水への各ライン切替（試運転含む）
 - ・冷房熱源設備の停止操作
 - ・模擬入力による調整器及び電動弁等の作動確認

件名	信太山（8）空調設備保守点検		
種類	陸上自衛隊 仕様書	縮尺	10 / 33
		枚数	
信太山駐屯地業務隊管理科			

8 特記事項

(1) 保守点検の実施時期及び頻度

ア 冷房設備については冷房開始前に1回とし、冷房オフ点検については暖房設備保守点検の際に実施するものとする。

イ 暖房設備については暖房開始前に1回とし、暖房オフ点検については本役務に含まないものとする。

(2) 保守機器の軽微な劣化等については、部品交換及び液剤補充等を実施するものとする。

(3) 冷凍機のイン点検切替作業は、各メーカーが実施すること。

(4) 131号庁舎の吸収式冷温水発生機については、真空引き作業を実施するものとし、実施時期及び頻度については冷房開始前に1回とする。

(5) 冷房期間（保守点検完了日～令和7年10月31日（予定））及び暖房期間（保守点検完了日～令和8年3月31日（予定））については請負者の責任保障期間とし、当該期間中、各種の空調設備において能力値を大幅に下回る状況が見られた場合、その原因を追究し、軽微な補修（消耗品の交換等）で解決するものは請負業者負担において実施すること。それ以外の場合は、改善策を監督官に提示すること。

(6) 第1種特定製品は「フロン排出抑制法」に基づく空調機器定期点検を実施し記録簿を提出すること。

9 提出書類関連

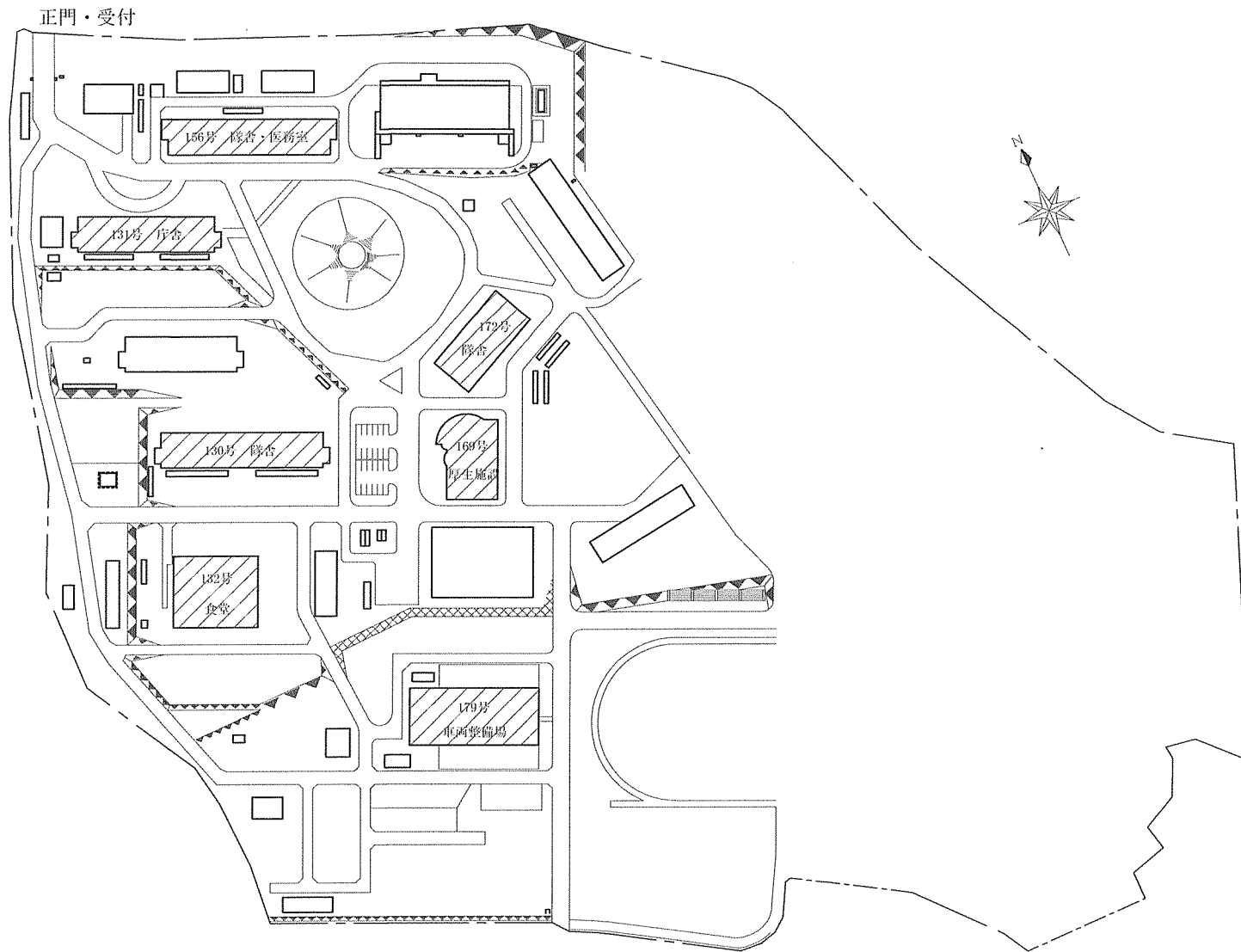
提出書類

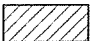
- | | |
|--------------------|----------------|
| (1) 工程表 | ・・・1部（契約後速やかに） |
| (2) 現場代理人通知書・略歴書 | ・・・1部（ 〃 ） |
| (3) 着手届 | ・・・1部（ 〃 ） |
| (4) 完了届 | ・・・1部 |
| (5) 作業写真 | ・・・1部 |
| (6) 保守点検結果報告書 | ・・・1部 |
| (7) 点検記録簿（第1種特定製品） | ・・・1部 |
| (8) その他指示された書類 | ・・・1部（その都度） |

10 検査

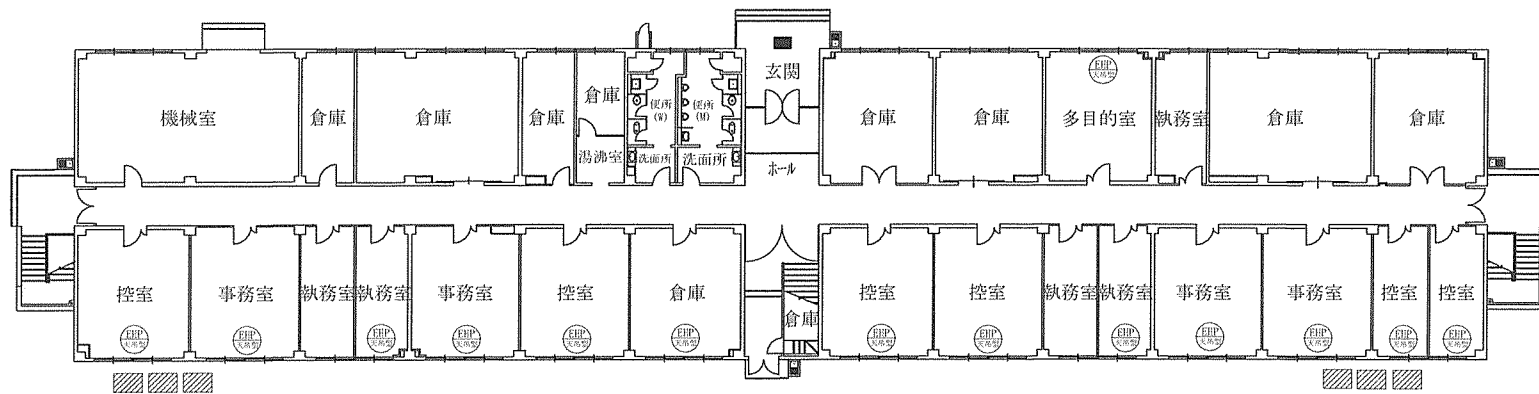
本役務は、検査官の完了検査合格をもって完了とする。手直しが生じた場合は、手直し完了後検査官の再検査を実施し検査合格をもって完了とする。

件名	信太山（8）空調設備保守点検		
種類	陸上自衛隊 仕様書	縮尺	11 / 33
		枚数	
信太山駐屯地業務隊管理科			



凡例
 作業実施場所

件名	信太山(8)空調設備保守点検		
種類	信太山駐屯地配置図	縮尺	1/3000
		枚数	1 2 / 3 3
信太山駐屯地業務隊管理科			

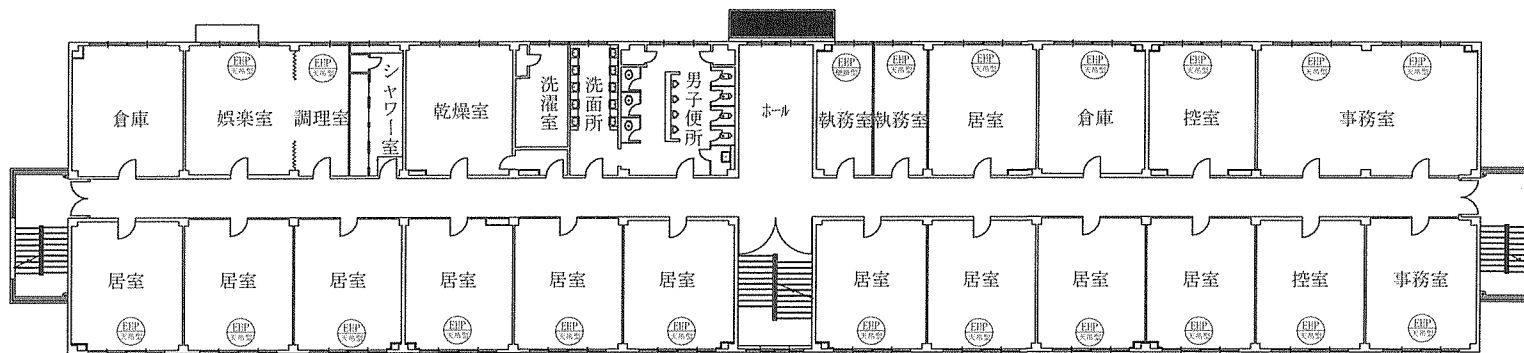


130号隊舎1階平面図


▨ ビル用マルチ（室外機）

⊙ EHP ビル用マルチ（室内機）

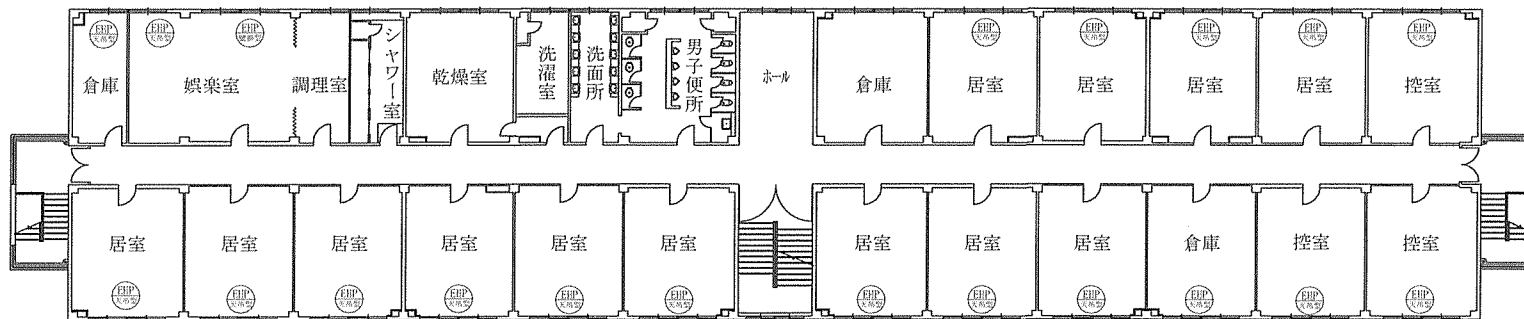
件名	信太山(8)空調設備保守点検		
種類	130号隊舎1階平面図	縮尺	1/400
		枚数	13/33
信太山駐屯地業務隊管理科			




130号隊舎2階平面図

 ビル用マルチ（室内機）

件名	信太山(8)空調設備保守点検		
種類	130号隊舎2階平面図	縮尺	1/400
		枚数	14/33
信太山駐屯地業務隊管理科			



130号隊舎3階平面図

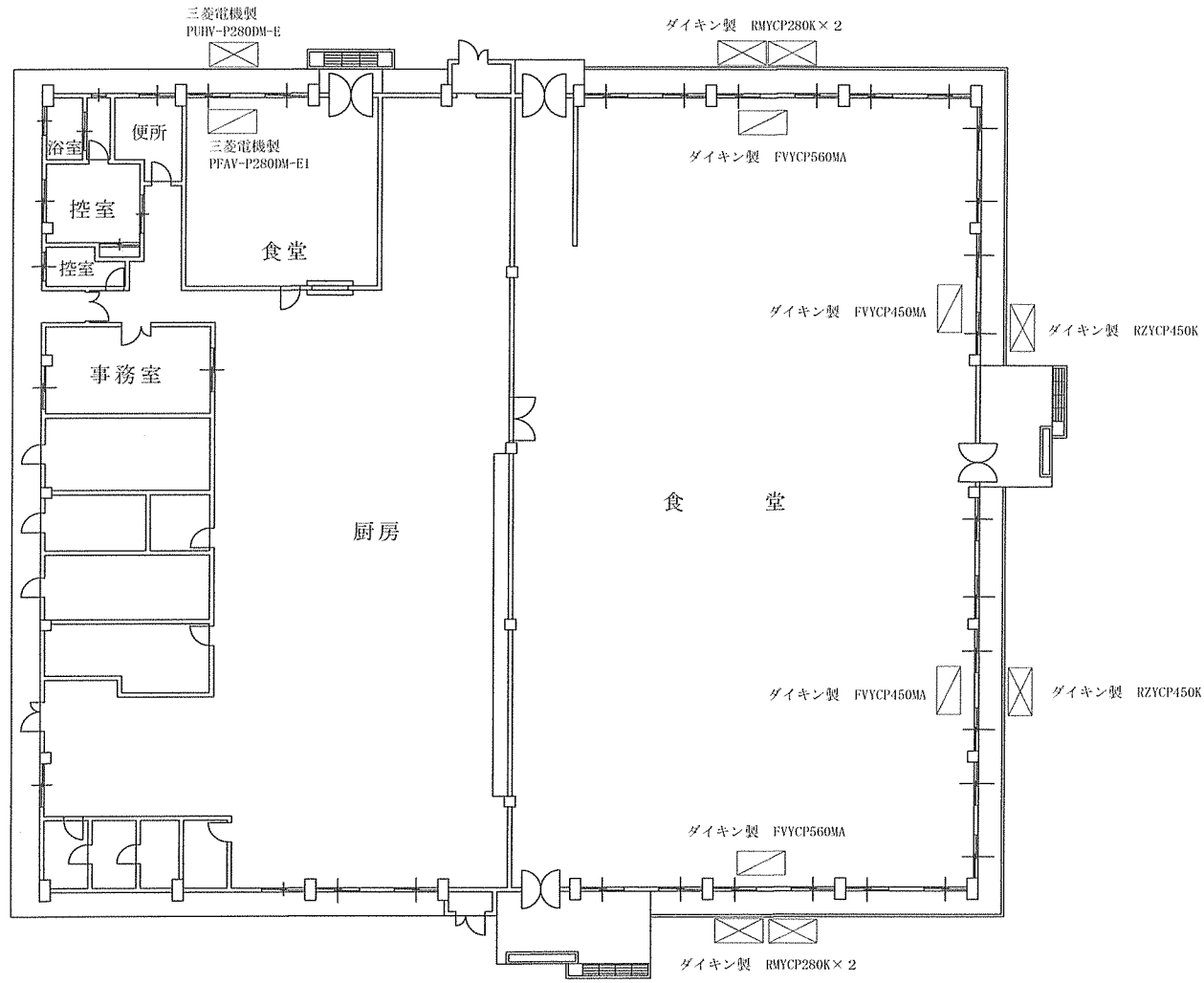
 ビル用マルチ（室内機）

件名	信太山(8)空調設備保守点検		
種類	130号隊舎3階平面図	縮尺	1/400
		枚数	15/33
信太山駐屯地業務隊管理科			



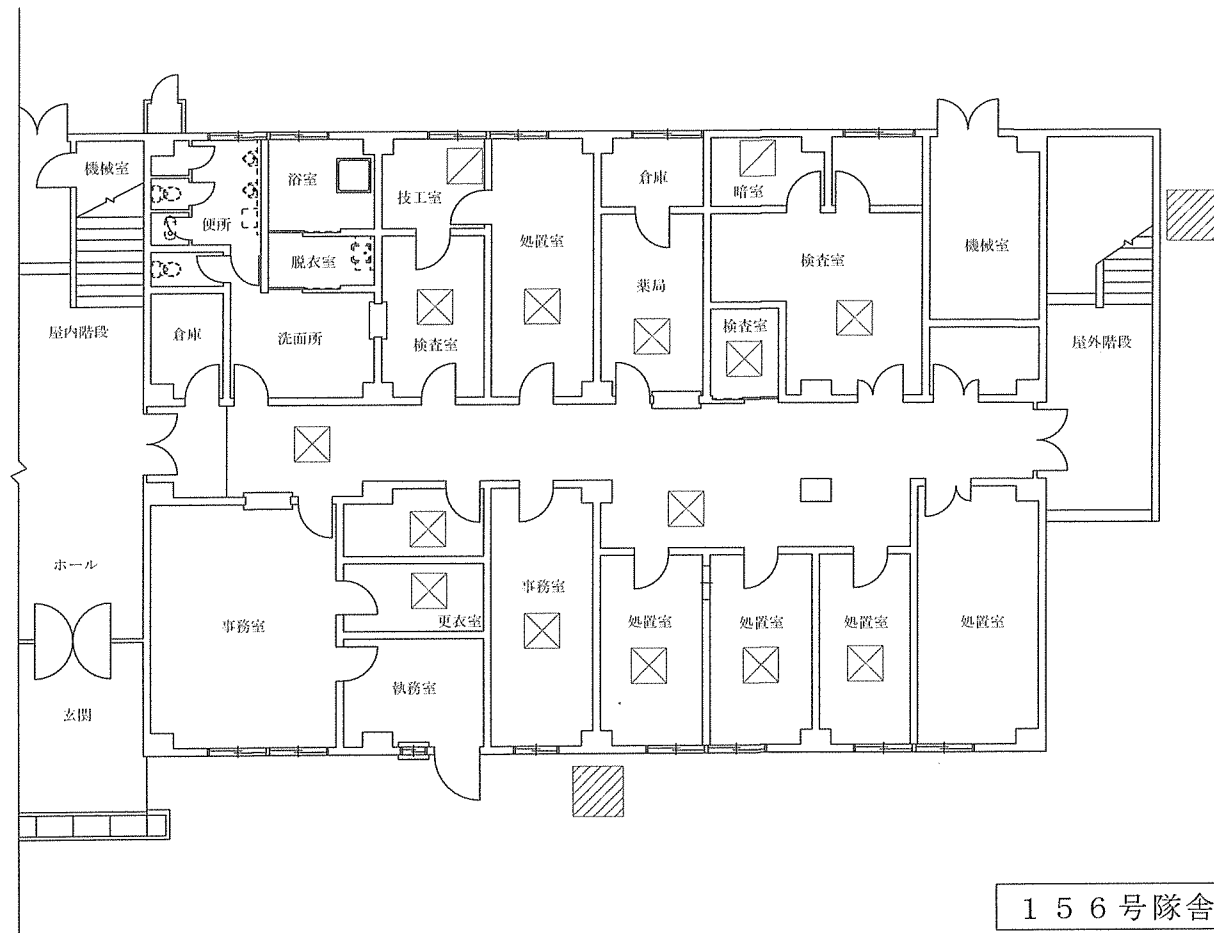
- ⊠ パッケージエアコン室外機
- ⊠ パッケージエアコン室内機
- (FCU) ファンコイルユニット
- (FCV) ファンコンベクター (天吊型)
- (AHU) エアハンドリングユニット




件名	信太山(8)空調設備保守点検		
種類	131号庁舎平面図	縮尺	1/400
		枚数	16/33
信太山駐屯地業務隊管理科			



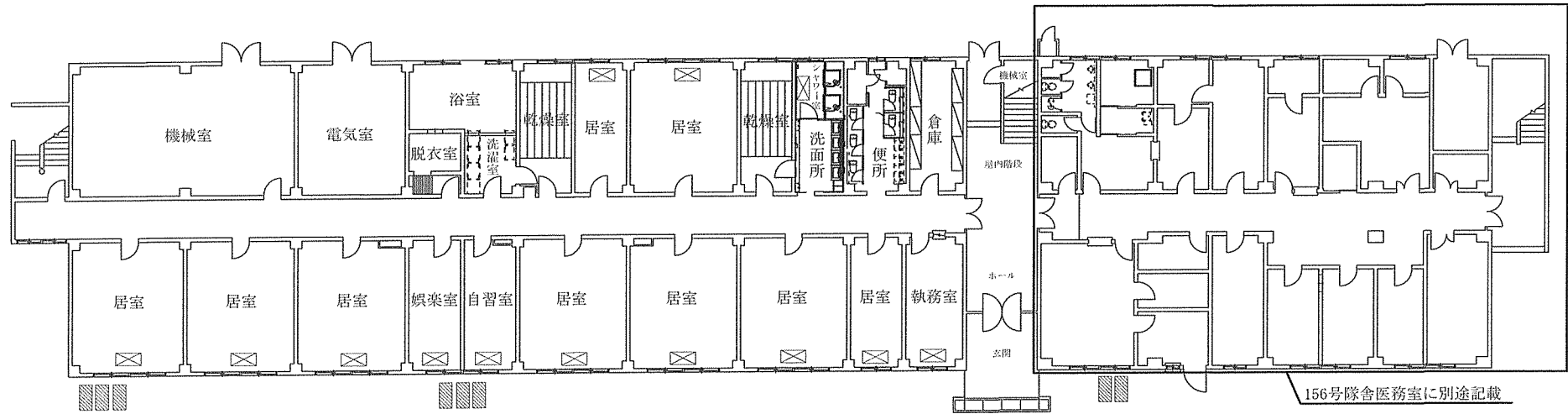
- ⊠ パッケージエアコン室外機
- ▧ パッケージエアコン室内機

件名	信太山(8)空調設備保守点検		
種類	132号食堂平面図	縮尺	1/300
		枚数	17/33
信太山駐屯地業務隊管理科			



-  ビル用マルチ（室外機）
-  ビル用マルチ 天井カセット（室内機）
-  ビル用マルチ 壁掛型（室内機）

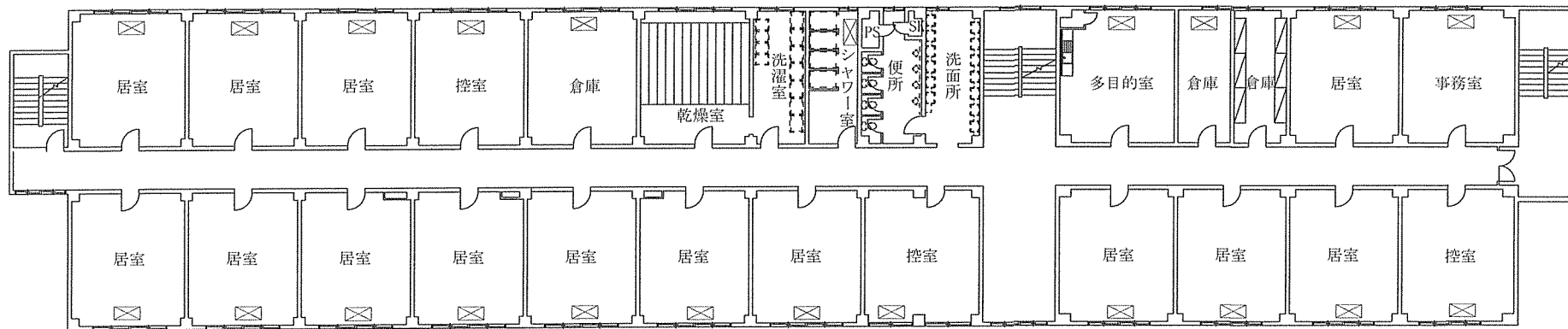
件名	信太山(8)空調設備保守点検		
種類	156号医務室平面図	縮尺	1/150
		枚数	18/33
信太山駐屯地業務隊管理科			



156号隊舎1階平面図

- ▨ ビル用マルチ (室外機)
- ⊠ ビル用マルチ (室内機)

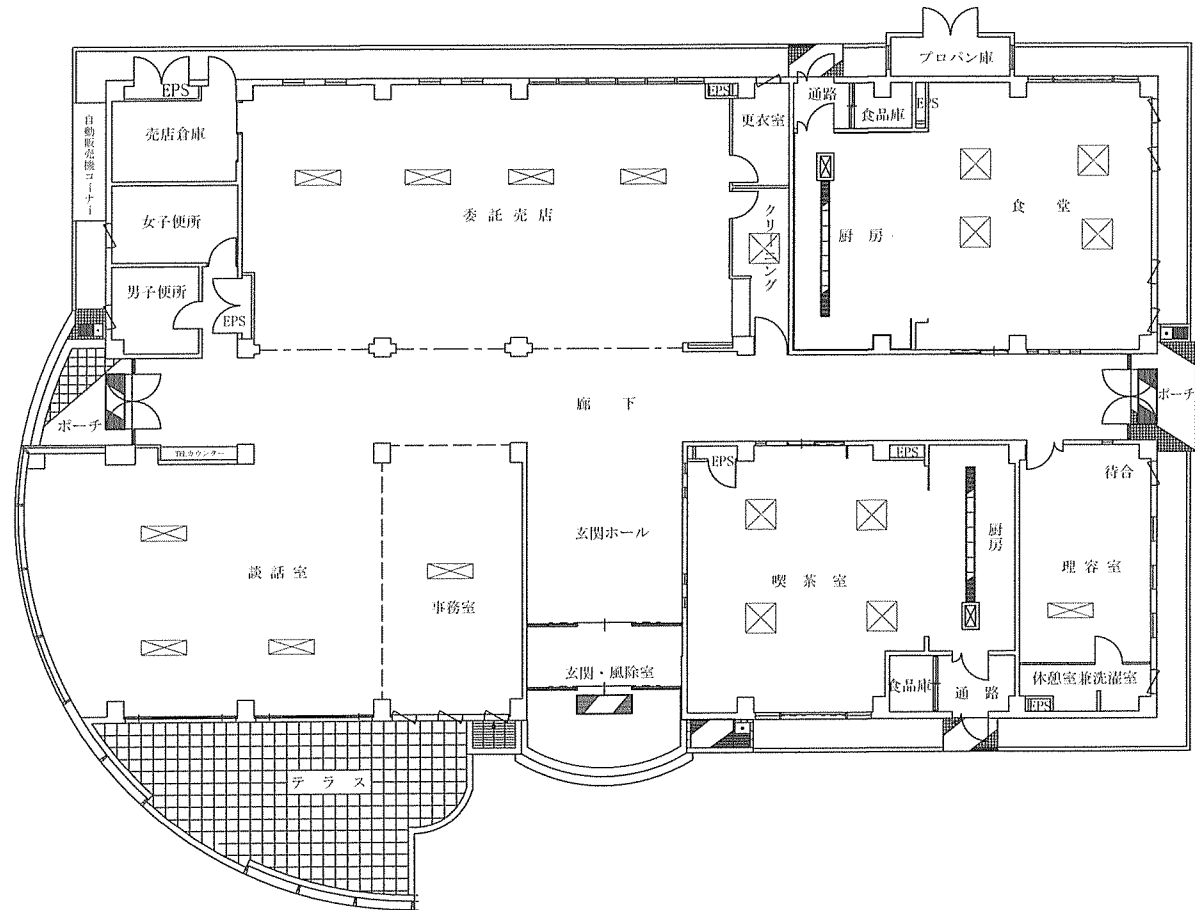
件名	信太山(8)空調設備保守点検		
種類	156号隊舎1階平面図	縮尺	1/250
		枚数	19/33
信太山駐屯地業務隊管理科			



156号隊舎3階平面図

☒ ビル用マルチ（室内機）

件名	信太山(8)空調設備保守点検		
種類	156号隊舎3階平面図	縮尺	1/250
		枚数	21/33
信太山駐屯地業務隊管理科			

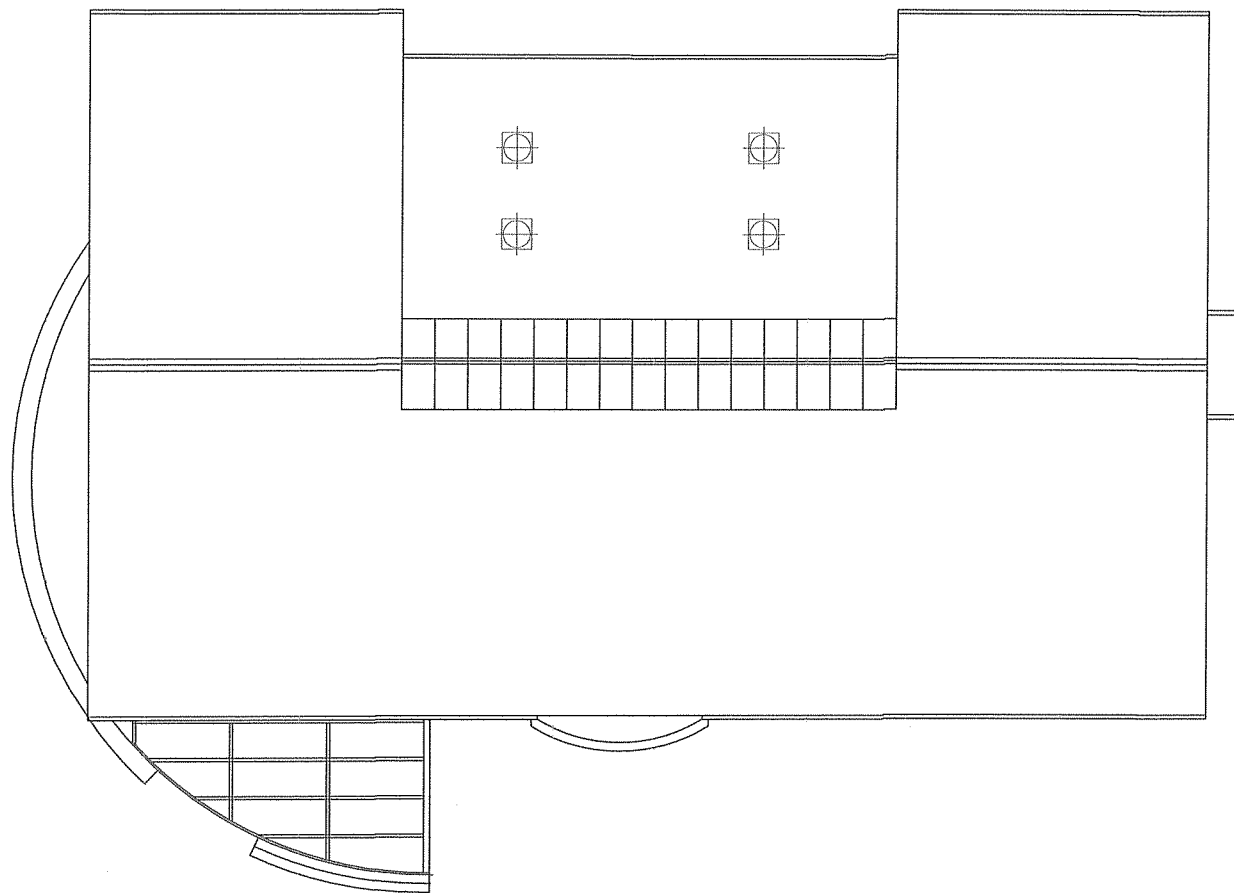



☒ ビル用マルチ室内機 (天井カセット型)

☒ ビル用マルチ室内機 (天井埋込型)

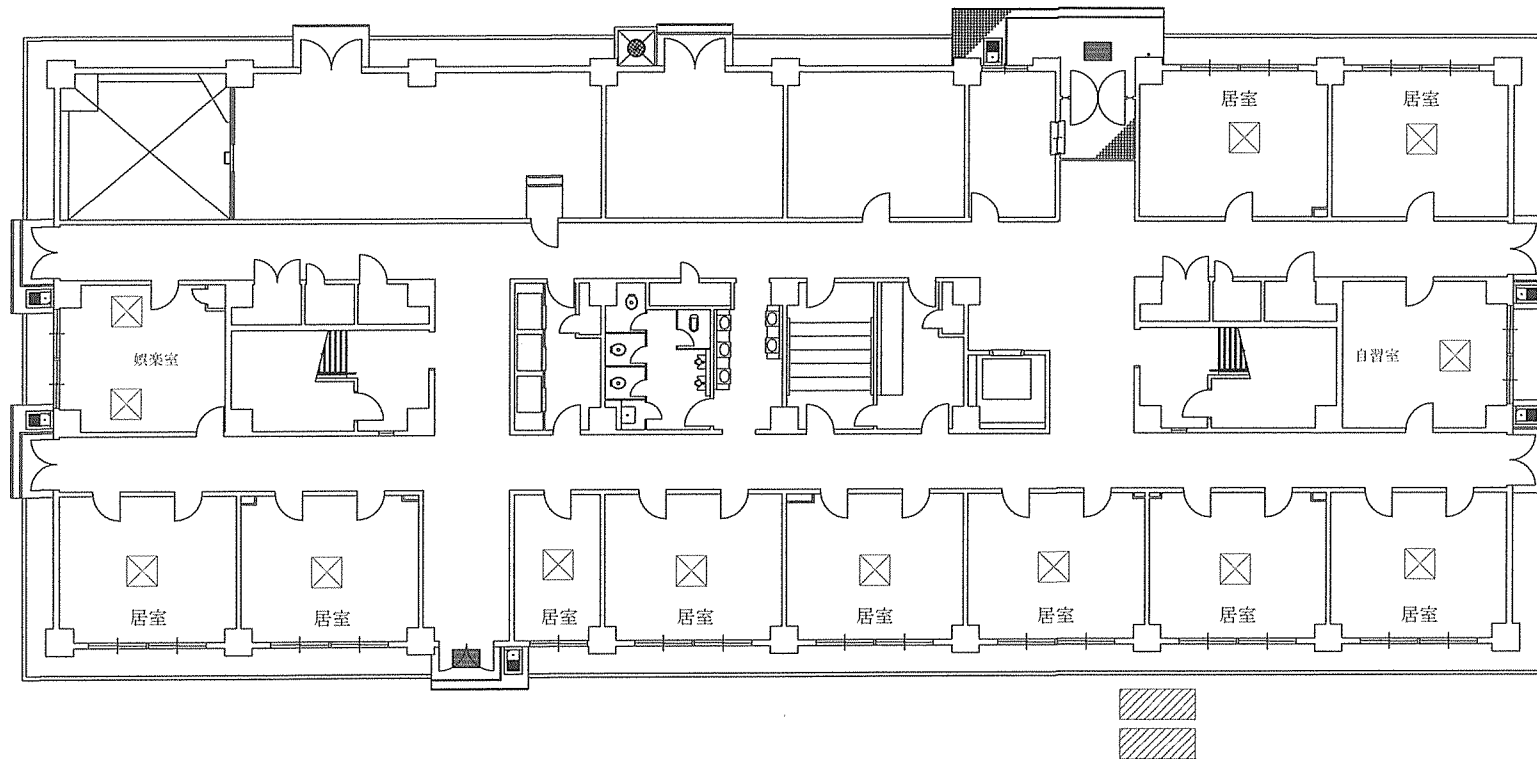
(室外機は屋上に記載 (地上より4.55m))

件名	信太山(8)空調設備保守点検		
種類	169号厚生施設平面図	縮尺	1/250
		枚数	22/33
信太山駐屯地業務隊管理科			




 ビル用マルチ（室外機）

件名	信太山(8)空調設備保守点検		
種類	169号厚生施設屋上平面図	縮尺	1/250
		枚数	23/33
信太山駐屯地業務隊管理科			

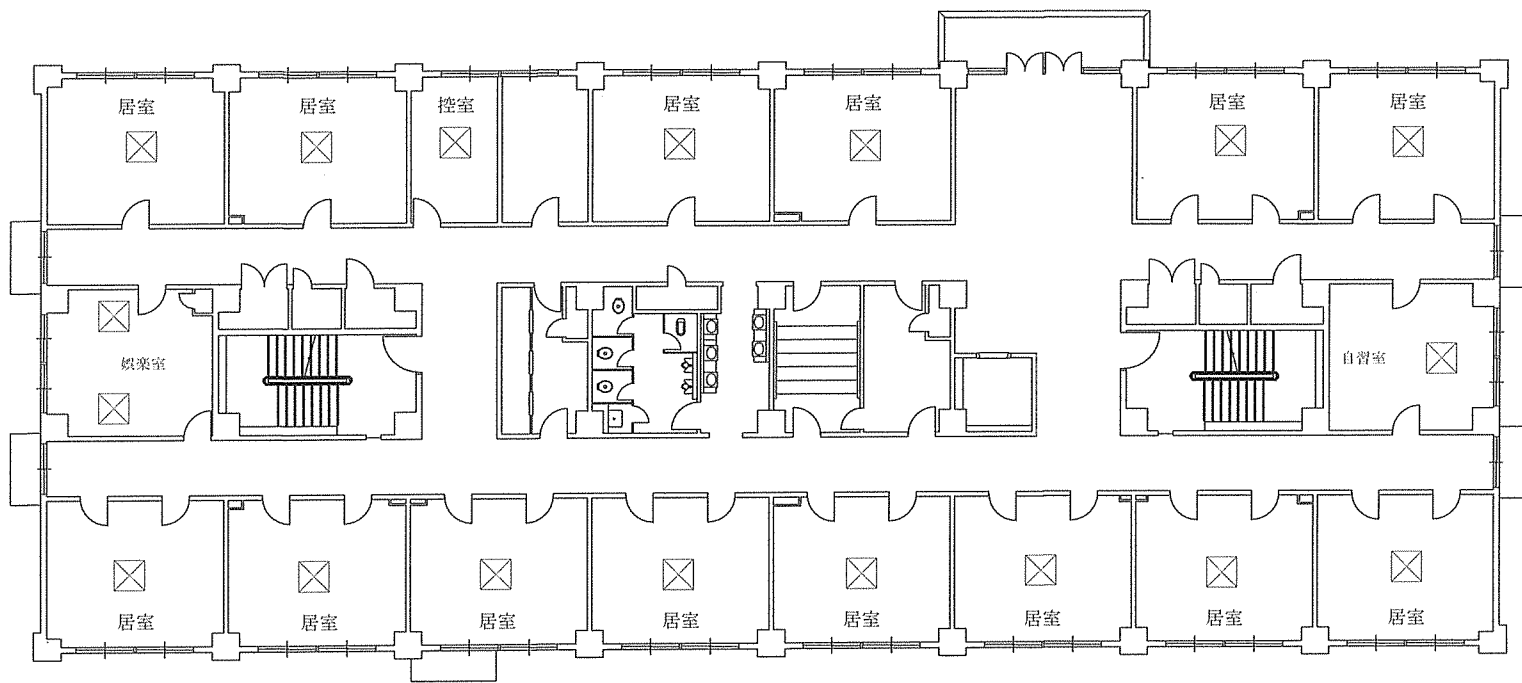


172号隊舎1階平面図

▨ モジュール連結型空冷ヒートポンプチラー

⊠ ファンコイルユニット (天井埋込型)

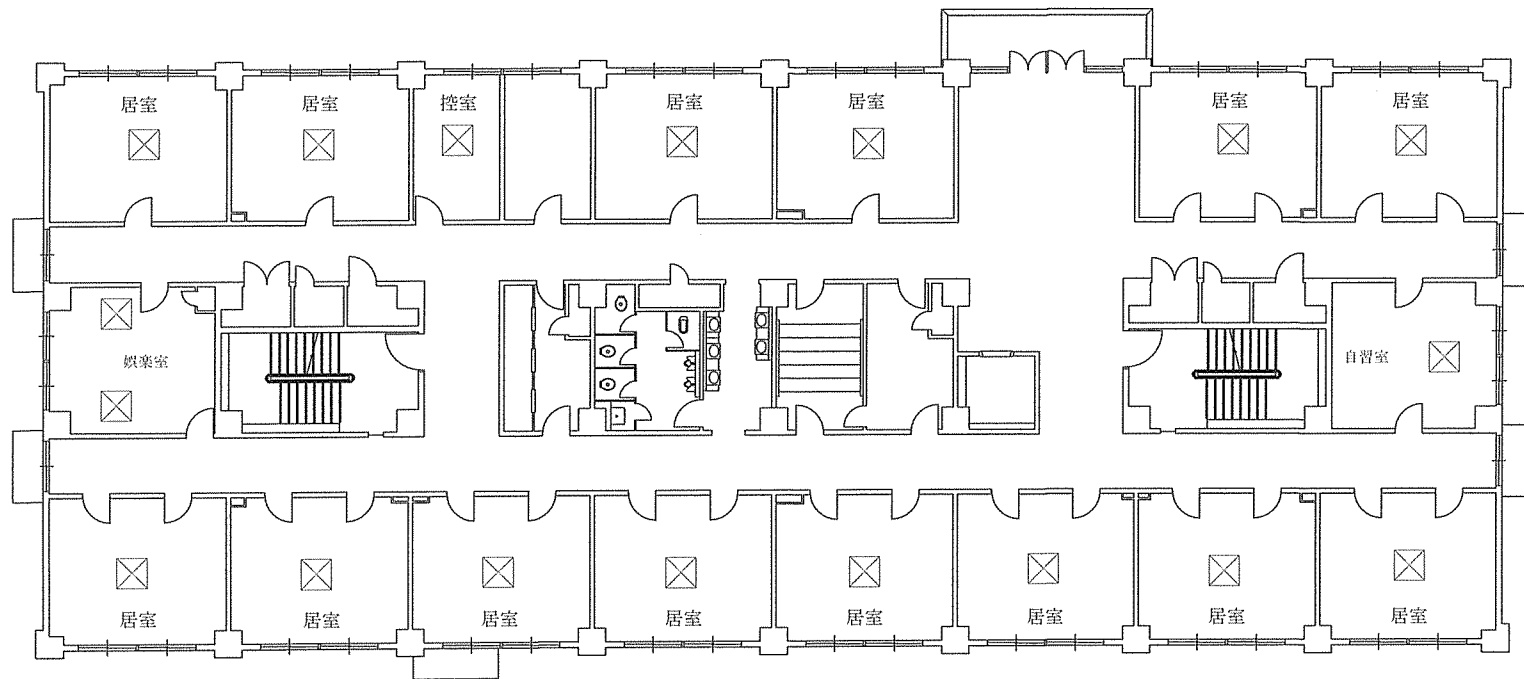
件名	信太山(8)空調設備保守点検		
種類	172号隊舎1階平面図	縮尺	1/250
		枚数	24/33
信太山駐屯地業務隊管理科			



172号隊舎2階平面図

☒ ファンコイルユニット (天井埋込型)

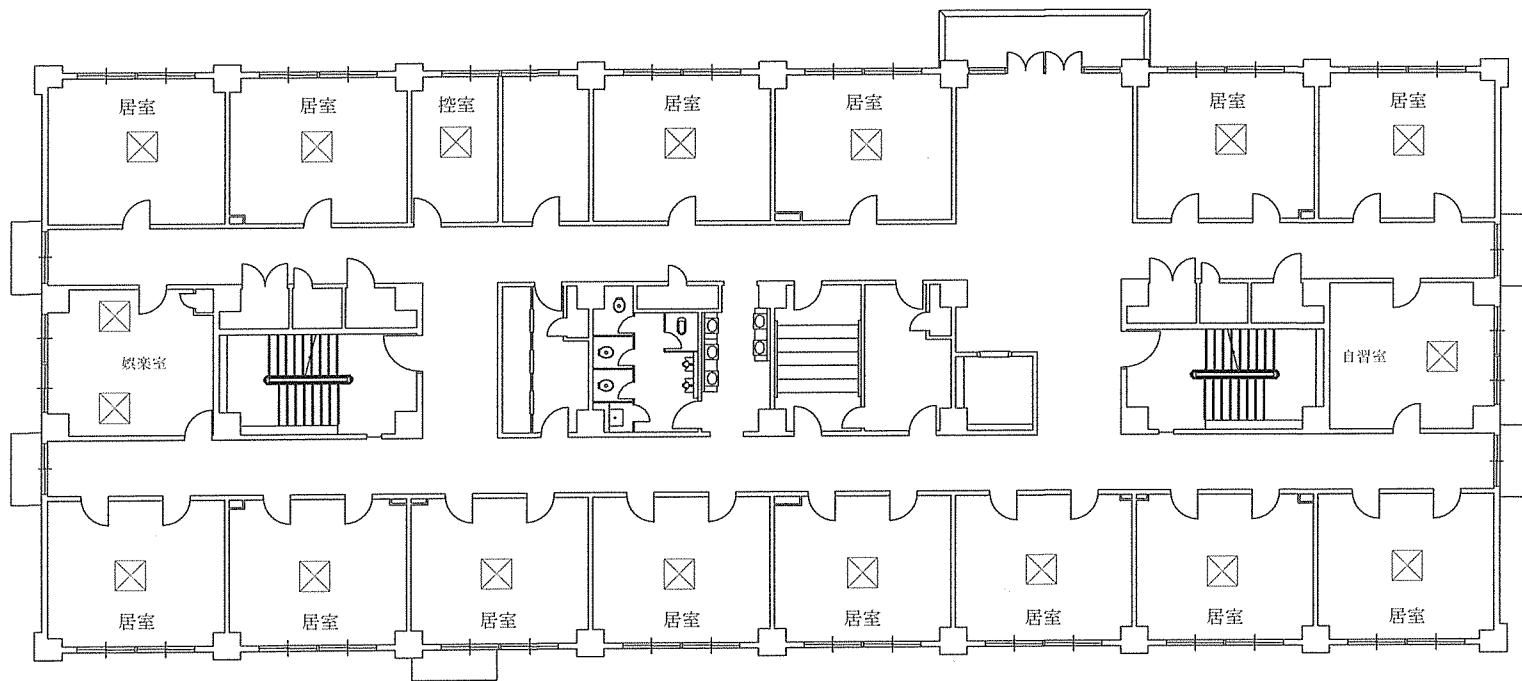
件名	信太山(8)空調設備保守点検		
種類	172号隊舎2階平面図	縮尺	1/250
		枚数	25/33
信太山駐屯地業務隊管理科			



172号隊舎3階平面図

☒ ファンコイルユニット (天井埋込型)

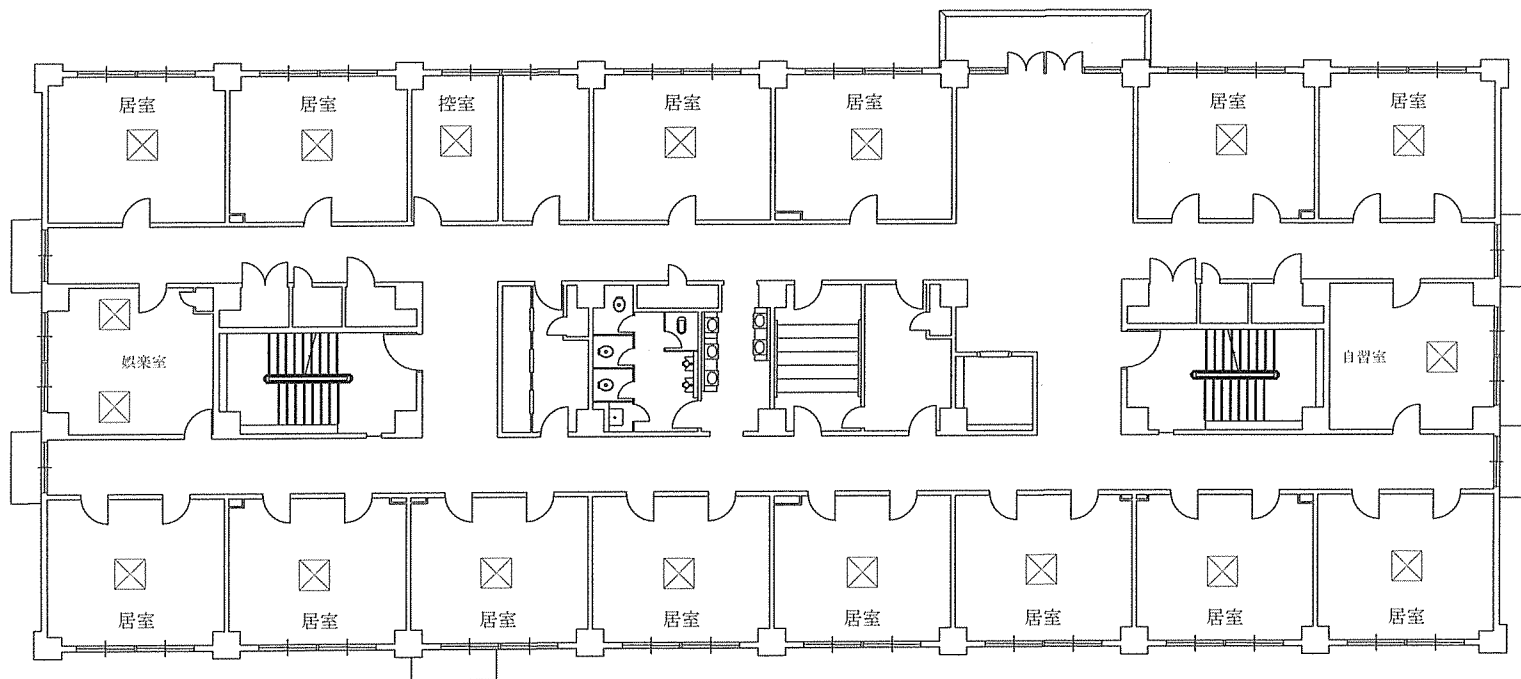
件名	信太山(8)空調設備保守点検		
種類	172号隊舎3階平面図	縮尺	1/250
		枚数	26/33
信太山駐屯地業務隊管理科			



172号隊舎4階平面図

☒ ファンコイルユニット（天井埋込型）

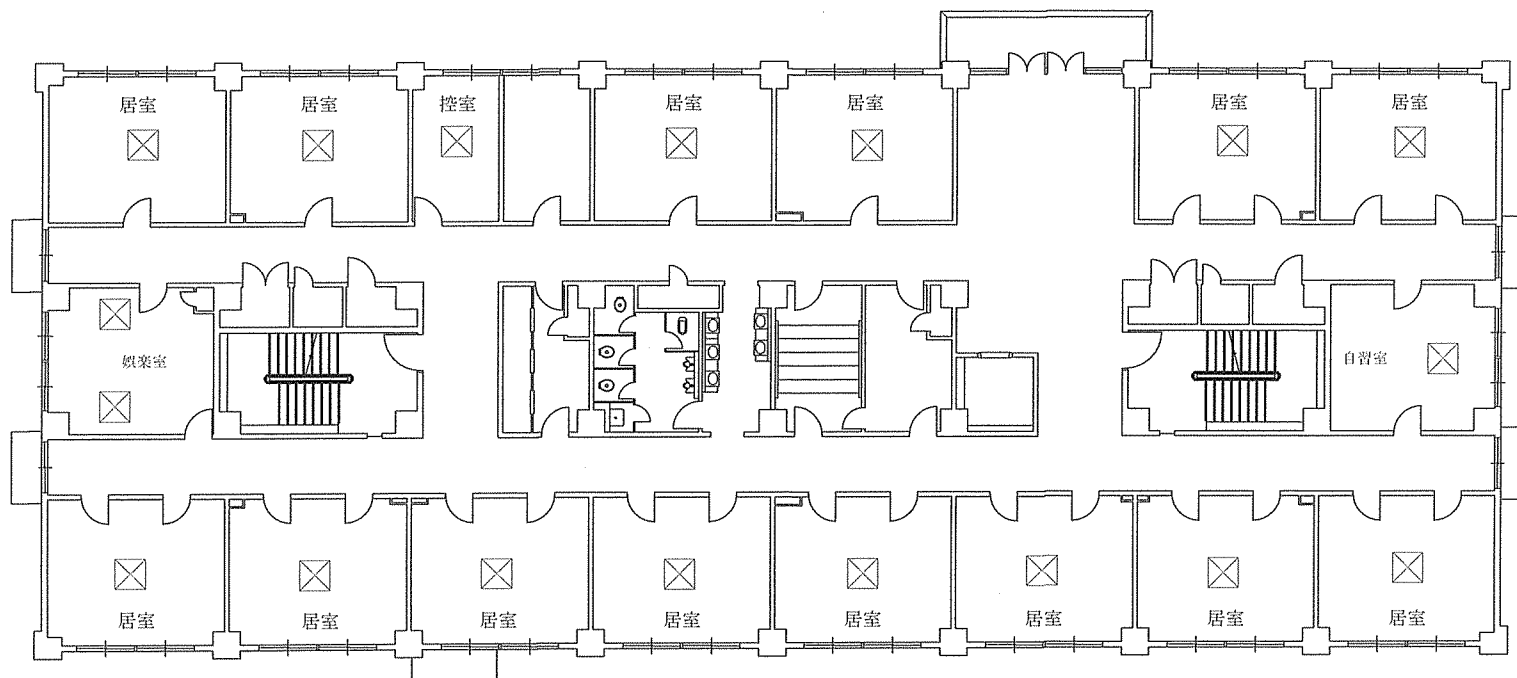
件名	信太山(8)空調設備保守点検		
種類	172号隊舎4階平面図	縮尺	1/250
		枚数	27/33
信太山駐屯地業務隊管理科			



172号隊舎5階平面図

☒ ファンコイルユニット (天井埋込型)

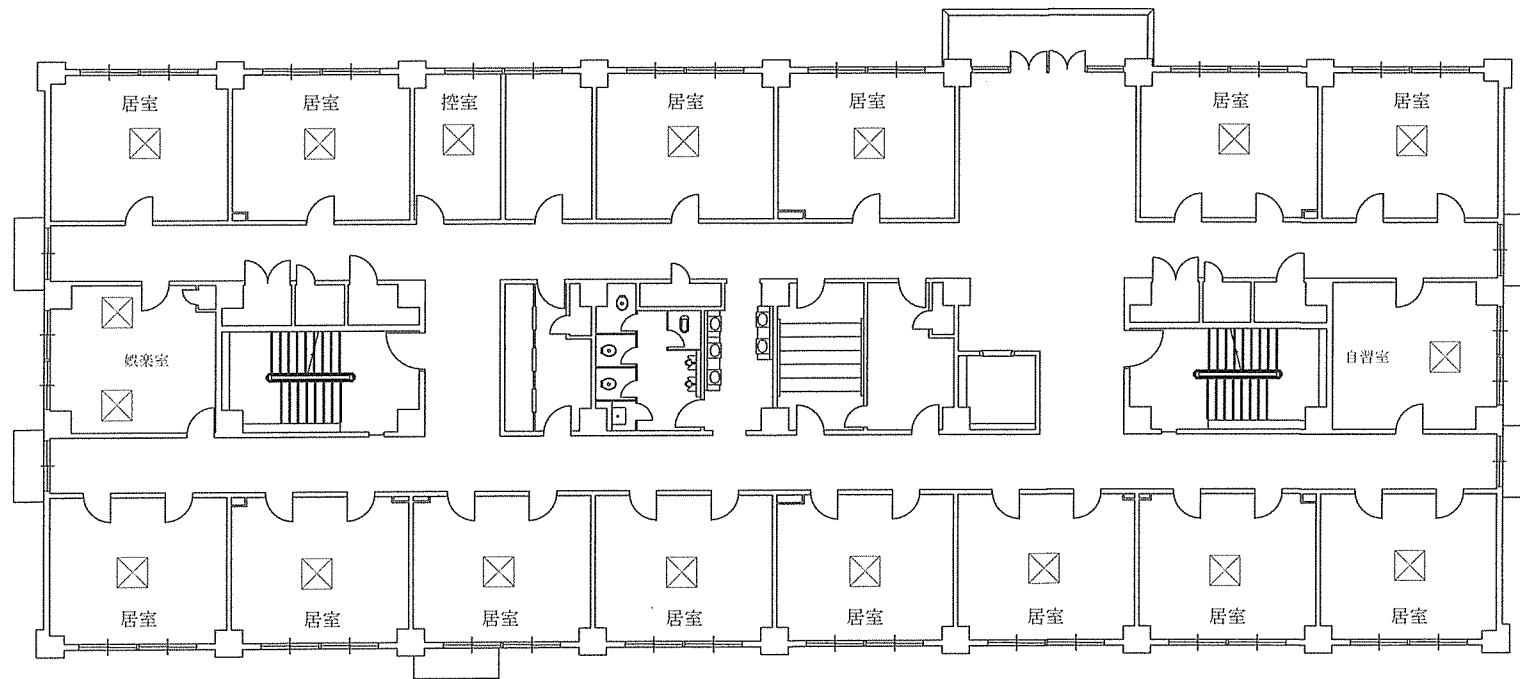
件名	信太山(8)空調設備保守点検		
種類	172号隊舎5階平面図	縮尺	1/250
		枚数	28/33
信太山駐屯地業務隊管理科			



172号隊舎6階平面図

☒ ファンコイルユニット（天井埋込型）

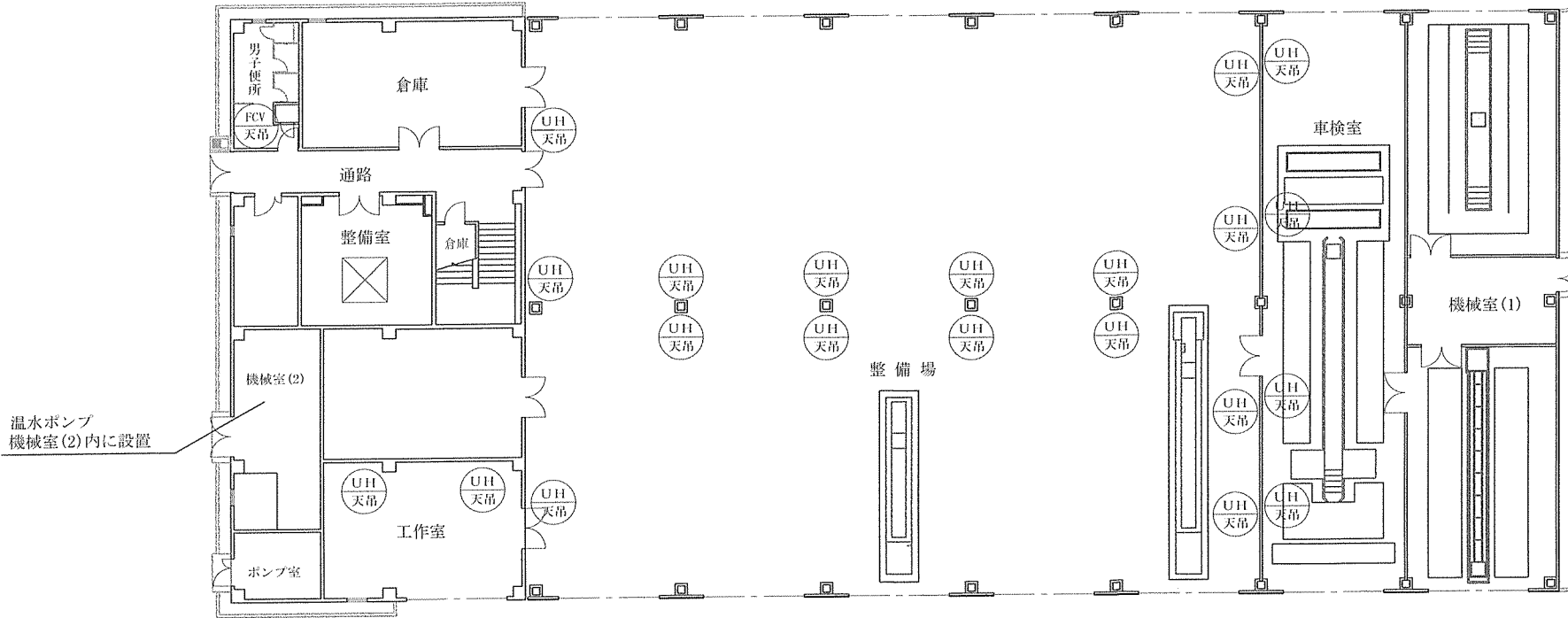
件名	信太山(8)空調設備保守点検		
種類	172号隊舎6階平面図	縮尺	1/250
		枚数	29/33
信太山駐屯地業務隊管理科			



172号隊舎7階平面図

☒ ファンコイルユニット（天井埋込型）

件名	信太山(8)空調設備保守点検		
種類	172号隊舎7階平面図	縮尺	1/250
		枚数	30/33
信太山駐屯地業務隊管理科			



179号車両整備場1階



ビル用マルチ室内機

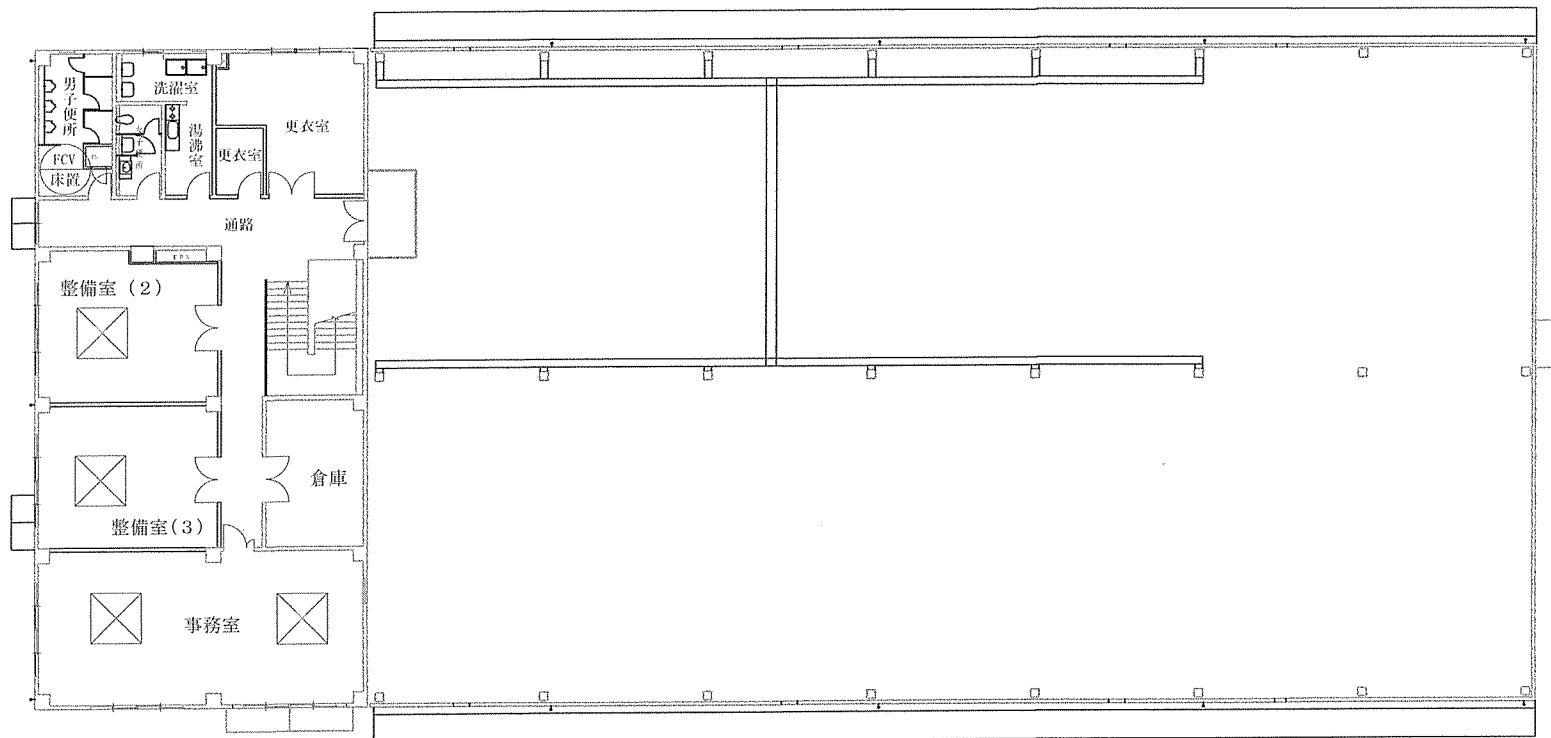


ユニットヒーター（天吊露出水平吹出型）



ファンコンベクター（天吊露出型）

件名	信太山(8)空調設備保守点検		
種類	179号車両整備場1階平面図	縮尺	1/300
		枚数	31/33
信太山駐屯地業務隊管理科			



179号車両整備場2階

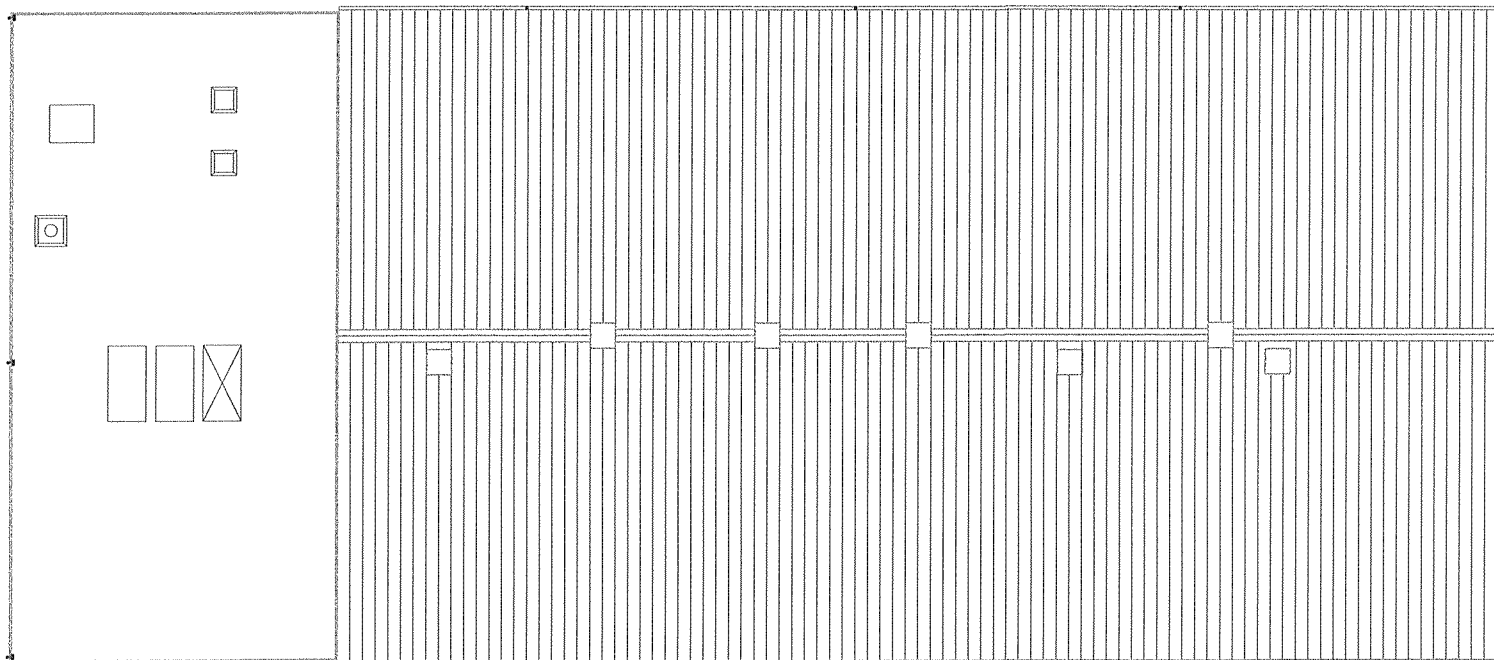


ビル用マルチ室内機



ファンコンベクター (床置型)

件名	信太山(8)空調設備保守点検		
種類	179号車両整備場2階平面図	縮尺	1/300
		枚数	32/33
信太山駐屯地業務隊管理科			



179号車両整備場屋上



ビル用マルチ室外機

件名	信太山(8)空調設備保守点検		
種類	179号車両整備場屋上平面図	縮尺	1/300
		枚数	33/33
信太山駐屯地業務隊管理科			

