

# 公 告

分任契約担当官  
陸上自衛隊徳島駐屯地  
第348会計隊徳島派遣隊長 前田 瑞貴

以下のとおり一般競争入札を実施するので、「入札及び契約心得」及び「契約条項」を承知のうえ参加されたい。

## 1 入札事項

契約実施計画番号	調 達 要 求 番 号	物 品 番 号	仕 様 書 番 号				
6QJB1GE00010	6RV01AE0008 0001		5				
品名 または 件名							
空調機保守点検役務							
部品番号 または 規格							
仕様書のとおり							
使用器材名							
数 量	単 位	銘 柄	使 用 期 限 等	グ ル ー プ	指 定	検 査	包 装
1.00	ST						
納地または工事場所				引 渡 場 所			
徳島駐屯地				業務隊管理科			
搬 入 場 所				納 期 ま た は 工 期			
業務隊管理科 営繕班				令和9年3月31日（水）			

## 2 競争参加資格

次のいずれかであること  
全省庁統一資格の「役務の提供等」に係る等級がA、B、C、D等級であること  
ただし、細部は注意事項による。

## 3 契約条項を示す場所

陸上自衛隊徳島駐屯地 会計隊事務室

## 4 説明会及び入札執行の日時場所

説明会日時場所：実施しない。  
入札日時場所：令和8年4月7日（火）9時00分 徳島駐屯地 小会議室

## 5 保証金

入札保証金：免除 契約保証金：免除

## 6 落札決定方式及び契約方式

落札決定方式：総品目総額 契約方式：一般競争

## 7 注意事項

別紙のとおり。

## 1 競争に参加する者に必要な資格に関する事項

次の各項目のすべての条件を満たす者

- (1) 予算決算及び会計令第70条の規定に該当しない者であること。なお、未成年者、被保佐人又は被補助人であつて、契約締結のために必要な同意を得ている者は、同条中、特別の理由がある場合に該当する。
- (2) 予算決算及び会計令第71条の規定に該当しない者であること。
- (3) 都道府県警察から暴力団関係業者として防衛省が発注する工事等から排除するよう要請があり、当該状態が継続している有資格業者については、競争参加を認めない。
- (4) 入札後、契約を締結するまでの間に、都道府県警察から暴力団関係業者として防衛省が発注する工事等から排除するよう要請があり、当該状態が継続している有資格業者とは契約を行わない。
- (5) 入札心得に定める「暴力団排除に関する誓約事項」に基づく誓約を行わない者の競争参加を認めない。
- (6) 契約担当官等から取引停止の措置を受けている期間中の者でないこと。（協力者を含む。）
- (7) 防衛省大臣官房衛生監、防衛政策局長、防衛装備庁長官又は陸上幕僚長から「装備品等及び役務の調達に係る指名停止等の要領」に基づく指名停止の措置を受けている期間中の者でないこと。
- (8) 前号により現に指名停止を受けている者と資本関係又は人的関係にある者であつて、当該者と同種の物品の売買又は製造若しくは役務請負について防衛省と契約を行おうとする者でないこと。
- (9) 原則、現に指名停止を受けている者の下請負については認めない。ただし、真にやむを得ない事由を該当する省指名停止権者が認めた場合には、この限りでない。
- (10) 令和7・8・9年度、競争参加資格（全省庁統一資格）「役務の提供等」D級以上で四国地区の競争参加資格を有する者。

## 2 適用する契約条項

駐屯地用標準契約の下記の条項を適用する。

- (1) 基本契約条項  
役務請負契約条項
- (2) 特約条項  
ア 談合等の不正防止に関する特約条項  
イ 暴力団排除に関する特約条項

## 3 契約条項等を示す場所

入札資料は、下記に示す期間、第348会計隊徳島派遣隊において配布する。

令和8年3月24日（火）～令和8年4月7日（火）（土曜日・祝日を除く0900～1600）

## 4 入札方法

落札決定に当たっては、入札書に記載された金額に当該金額の10%（軽減税率対象品目については8%）に相当する額を加算した金額をもって落札価格とするので、入札者は消費税、地方消費税の課税事業者、免税事業者であることに拘わらず入札書には、見積もった金額の110分の100（軽減税率対象品目については108分の100）を記載すること。

## 5 入札の無効

- (1) 第1項で示した競争に参加する者に必要な資格を有しない者のした入札
- (2) 入札に関する条項に違反した入札
- (3) 入札金額、入札者の氏名及び押印された印影が判別し難い入札  
※押印を省略する場合は押印に代えて、責任者及び担当者及び連絡先を記入

## 6 契約書の作成

契約金額が100万以上の場合請書を、250万以上の場合は契約書を作成する。

契約書の記載要領の細部については、落札決定後落札者に説明する。

## 7 落札の決定方式

総品目総額

総品目で総額が予定価格の範囲内で最低の価格をもって申込をした者を落札者とします。

なお、落札となるべき同額の入札をした者が2人以上ある場合は、くじ引きにより落札者を決定します。

## 8 その他

- (1) 郵便による入札については、令和8年4月6日（月）17時00分必着分までを有効とします。  
なお、事前に郵便入札の申し出を第348会計隊徳島派遣隊で行うとともに便着の確認を必ずお願いします。また、入札金額が同額による場合は当該入札に関係の無い職員により抽選を実施し、再度の入札となった場合は別途連絡します。
- (2) 電報・電話等による入札は認めません。
- (3) 入札に参加する者は、入札日までに資格決定通知書の写しを提出してください。（FAX可）
- (4) 代表者以外での入札については、入札までに委任状を提出してください。（様式随意）
- (5) 市価調査書につきましては令和8年4月3日（金）13時までに提出をお願いします。（FAX可）
- (6) 入札及び契約に関する詳細は、陸上自衛隊徳島駐屯地 第348会計隊徳島派遣隊 にて閲覧してください。
- (7) 入札心得等関係事項を承知の上参加してください。
- (8) 落札者が「入札及び契約心得」にしたがって契約の締結手続きをしない場合には、落札者が契約締結に応じないものとみなし、落札価格の100分の5に相当する金額を違約金として徴収し、契約者が契約を履行しない場合は、契約金額の100分の10以上の金額を違約金として徴収する。
- (9) 入札及び契約事項に関する問い合わせ先

〒779-1115 徳島県阿南市那賀川町小延413-1

陸上自衛隊徳島駐屯地 第348会計隊徳島派遣隊 契約係 担当：藤島

TEL0884-42-0991 内線(347) FAX0884-42-0993（直通）

本公告は、陸上自衛隊徳島駐屯地 第348会計隊徳島派遣隊、阿南商工会議所

陸上自衛隊中部方面隊ホームページ <https://www.mod.go.jp/gsdf/mae/mafin/>に掲示している。

# 特記仕様書

- 1 件 名 空調機保守点検役務  
2 場 所 徳島県阿南市那賀川町小延 4 1 3 - 1 徳島駐屯地  
3 概 要 空調機保守点検 1 式

## 4 一般事項

- (1) 本役務は本特記仕様書による他、下記仕様書及び関係諸規則によるものとする。  
国土交通省大臣官房官庁営繕部監修「建築保全業務共通仕様書」
- (2) 本特記仕様書及び図面に疑義が生じた場合には、監督官と協議を行いその指示に従うものとする。
- (3) 役務実施に関して、隊員及び部外者等に傷害等を与えた場合、または施設等に損害を与えた場合は請負者の責任において復旧及び補償するものとする。
- (4) 請負者は現場代理人等を指定し、関係法令に基づき現場の管理を行い防災に努めること。また、危険性のある場所には危険表示等の処置を行うものとする。
- (5) 役務現場及び許可された場所以外への無断立入等は厳禁とする。
- (6) 役務写真は、着工前、完成及び施工後隠蔽となる箇所、また、主要な段階状況、使用材料、その他監督官の指示するものをサービス版サイズで整理し、1部を提出するものとする。
- (7) 本役務に必要な申請及び提出書類は官側の示す規格様式で作成し提出するものとする。
- (8) 本役務実施により知り得た内容に関して監督官の許可無く漏洩してはならないものとする。
- (9) 本役務は、令和9年3月31日までの間で、官側と調整した日時を実施するものとする。

## 5 特記事項

- (1) 本役務で保守点検を行う空調機器、関連設備、設置場所等は別紙の空調設備一覧表のとおりとする。
- (2) 本役務の保守点検の実施に伴い発生する消耗品等の交換は、請負者の負担において実施するものとする。
- (3) 2号隊舎床置ファンコイルユニットのフィルターは、冷暖房点検時に取外しを行い、官側が保有しているフィルターと交換を行うものとする。また、その他の室内機用フィルターは、冷暖房点検時に埃の除去を行うものとする。
- (4) 保守点検後は、点検結果報告書を作成し、速やかに監督官に提出するものとする。
- (5) 空調機器に異常が発生した場合は、早急に原因究明を行うものとする。
- (6) 冷房前点検は5月中旬、暖房前点検は10月下旬を基準として実施するものとする。
- (7) 本役務の細部作業日程等は、監督官との調整によるものとする。

件 名	空調機保守点検役務	図面番号	1 / 13
種 別	特記仕様書	縮 尺	
作成部隊	陸上自衛隊 徳島駐屯地業務隊管理科		

	記号	型式	メーカー名	型番	冷媒種類 封入量(規定値)	設置区分	階数	部屋名称	数量	点検周期			
										冷房	暖房		
セントラル空調	RR-1	ヒートポンプ式氷蓄熱ユニット 冷却能力:155kw 加熱能力:175kw	ダイキン工業	THYP50G6R	R407C 60kg	—	R	—	1	○	○		
	PCH-1	1次冷温水ポンプ 5.5kw	テラル	SJ4-80×65H65.5	—	—	1	機械室	2	○	○		
	PCH-2	2次冷温水ポンプ 5.5kw	テラル	SJ4-80×65H65.5	—	—	1	機械室	2	○	○		
	TE-1	空調用膨張タンク 89L	日立金属	AX-62V	—	—	1	機械室	1	○	○		
	HCH-1	冷温水ヘッダー(往)	森松工業	φ200×2590L	—	—	1	機械室	1	○	○		
	HCHR-1	冷温水ヘッダー(復)	森松工業	φ200×3025L	—	—	1	機械室	1	○	○		
	HA	エア抜きヘッダー	森松工業	φ100×1600L	—	—	1	機械室	1	○	○		
	ACU-1						—	1	機械室	1	○	○	
	ACU-2	ユニット型空調和機	新晃工業	AJ 8-MX-BD	—	—	3	空調機械室	1	○	○		
	ACU-3			SV-10	—	—	4	空調機械室	1	○	○		
空冷ヒートポンプ式パッケージ空調機	ACP-1	ツイン	HITACHI	RAS-AP224SH	R410A 5.3kg	室外機	R	—	1	○	○		
	ACP-1A	天かけ 4方向		RCI-AP112K3		室内機	1	搬送事務室	2	○	○		
	ACP-2	マルチ		RAS-AP224DS1	R410A 6.5kg	室外機	R	—	1	○	○		
	ACP-2A	天かけ 2方向		RCID-AP28K		室内機	1	健康管理室	5	○	○		
	ACP-3	ツイン		RAS-AP224SH	R410A 5.3kg	室外機	R	—	1	○	○		
	ACP-3A	天かけ 4方向		RCI-AP112K3		室内機	1	事務室2	2	○	○		
	ACP-4	マルチ		RAS-AP224DS1	R410A 6.5kg	室外機	R	—	1	○	○		
	ACP-4A	天かけ 4方向		RCI-AP36K3		室内機	1	事務室	1	○	○		
	ACP-4B	天かけ 2方向		RCID-AP22K			1	仮眠室	1	○	○		
	ACP-4C	天かけ 4方向		RCI-AP28K3			1	交換室	1	○	○		
	ACP-4D			RCID-AP22K			1	休憩室	1	○	○		
	ACP-4E	天かけ 2方向		RCID-AP22K			1	仮眠室	1	○	○		
	ACP-4F			RCID-AP36K			1	事務室1	1	○	○		
	ACP-5	マルチ		RAS-AP335DS1			R410A 7kg	室外機	R	—	1	○	○
	ACP-5A			RCID-AP63K				室内機	1	通信機械室	1	○	○
	ACP-5B	天かけ 2方向		RCID-AP63K					2	通信機械室	1	○	○
	ACP-5C			RCID-AP63K	3				通信機械室	1	○	○	
	ACP-5D			RCID-AP71K	4	通信機械室	1		○	○			
	ACP-6	ツイン		RAS-AP224SH	R410A 5.3kg	室外機	R	—	1	○	○		
	ACP-6A	天かけ 2方向		RCID-AP112K		室内機	2	事務室5	2	○	○		
	ACP-7	マルチ		RAS-AP224DS1	R410A 6.5kg	室外機	R	—	1	○	○		
	ACP-7A			RCID-AP22K		室内機	1	駐屯地当直室	1	○	○		
	ACP-7B			RCID-AP22K			2	業務隊当直室	1	○	○		
	ACP-7C			RCID-AP22K			2	事務室4	1	○	○		
	ACP-7D	天かけ 2方向		RCID-AP22K			3	施設隊当直	1	○	○		
	ACP-7E			RCID-AP22K			3	整備小隊当直室	1	○	○		
	ACP-7F			RCID-AP28K			3	施設隊倉庫	1	○	○		
	ACP-7G			RCID-AP22K			4	事務室12	1	○	○		
	ACP-7H			RCID-AP22K			4	事務室13	1	○	○		
	ACP-8	マルチ		RAS-AP224DS1			R410A 6.5kg	室外機	R	—	1	○	○
	ACP-8A	天かけ 2方向		RCID-AP36K	室内機			3	会議室	2	○	○	
	ACP-8B	天かけ 2方向		RCID-AP36K		3		事務室10	2	○	○		
	ACP-9	ツイン		RAS-AP112SH		R410A 2.9kg	室外機	R	—	1	○	○	
ACP-9A	天かけ 2方向	RCID-AP56K	室内機	3	通信室		2	○	○				
ACP-10	ツイン	RAS-AP112SH	R410A 2.9kg	室外機	R	—	1	○	○				
ACP-10A	天かけ 2方向	RCID-AP56K		室内機	3	事務室11	2	○	○				
ACP-11	トリアル	RAS-AP280SH	R410A 6kg	室外機	R	—	1	○	○				
ACP-11A	天かけ 2方向	RCID-AP90K		室内機	4	会議室	3	○	○				
ファンコイルユニット	FCU-2	天かけ 2方向 3L	新晃工業	CP-300-B-K	—	室内機	—	3	事務室8	1	○	○	
								3	事務室9	7	○	○	
		4						警備隊事務室	2	○	○		
		4						シュレッダー室	1	○	○		
		1						相談室	2	○	○		
	FCU-3	天かけ 2方向 4L		CP-200-B-K				2	総務科	4	○	○	
								2	管理科	3	○	○	
								2	厚生科	4	○	○	
								2	補給科	3	○	○	
								3	事務室7	2	○	○	
FCU-4	天かけ 2方向 5L	CP-600-B-K	4	派遣隊事務室	2	○	○						
			4	搬送室	2	○	○						
			4	印刷・製本室	2	○	○						
			4	施設隊更衣室	2	○	○						
			2	事務室6	2	○	○						
FCU-3	天かけ 2方向 4L	CP-300-B-K	4	施設隊更衣室2	5	○	○						
			1	事務室3	1	○	○						
			1	基通事務室	1	○	○						
			2	会計隊事務室	2	○	○						
			2	広報室	2	○	○						
FCU-4	天かけ 2方向 6L	CP-800-B-K	4	業務隊更衣室	2	○	○						
			3	人等	1	○	○						
			1	更衣室	1	○	○						
			1	男子洗面所	1	○	○						
			2	男子洗面所	1	○	○						
ファンコンベクター	FCV-2	天吊露出 2L	—	CW-20-K	—	室内機	—	3	更衣室	1	○	○	
								3	男子便所	1	○	○	
								3	男子洗面所	1	○	○	
								4	男子洗面所	1	○	○	
								1	女子便所	1	○	○	
	FCV-3	天吊露出 3L		CW-20-K				1	男子便所	1	○	○	
								2	男子便所	1	○	○	
								2	洗面所給湯室	1	○	○	
								3	女子便所	1	○	○	
								3	洗面所給湯室	1	○	○	
FCV-3	天吊露出 3L	CW-30-HT-K	4	男子便所	1	○	○						
			1	洗面所給湯室	1	○	○						
			1	洗面所給湯室	1	○	○						
			1	洗面所給湯室	1	○	○						
			4	洗面所給湯室	1	○	○						

隊舎空調設備一覽表

記号	型式	メーカー名	型番	冷媒種類 封入量(規定値)	設置区分	階数	部屋名称	数量	点検周期			
									冷房	暖房		
セントラル空調	RR-1	空冷ヒートポンプチラーユニット 冷却能力:150kw 加熱能力:180kw	ダイキン工業	UWYP1500G6ER	R407C 58kg	—	R	—	1	○	○	
	PCH-1	冷温水ポンプ 5.5kw	エバラ	65×50FS4J-65.5	—	—	1	機械室	1	○	○	
	TE-1	空調用膨張タンク 112L	日立金属	AX-110V	—	—	1	機械室	1	○	○	
	ACU-1	ユニット型空気調和機 冷温水コイル6列 床置	昭和鉄工	CA-60A0	—	—	1	機械室	1	○	○	
	ACU-2	ユニット型空気調和機 温水コイル8列		CA-100A0	—	—	1	機械室	1	○	○	
	HCH-1	冷温水ヘッダー(往)	森松工業	φ150×1700L	—	—	1	機械室	1	○	○	
	HCHR-1	冷温水ヘッダー(復)	森松工業	φ150×2400L	—	—	1	機械室	1	○	○	
HA	エア抜きヘッダー	森松工業	φ100×1800L	—	—	1	機械室	1	○	○		
空冷ヒートポンプ式パッケージ空調機	ACP-1	マルチ	ダイキン工業	RXYP160BAE	R410A 6.2kg	室外機	R	—	1	○	○	
	ACP-1A	天か 4方向		FXYFP45MC		室内機	1	検収室	1	○	○	
	ACP-1B	天か 4方向		FXYFP28MC		室内機	1	女子控室	1	○	○	
	ACP-1C	天か 2方向		FXYCP22M		室内機	1	配食室	1	○	○	
	ACP-1D	天か 4方向		FXYFP28MC		室内機	1	男子控室	1	○	○	
	ACP-1E	天か 4方向		FXYFP28MC		室内機	1	事務室	1	○	○	
	ACP-2	天吊型		RZYP40BBTE		R410A 1.6kg	室外機	R	—	1	○	○
	ACP-3	天か 4方向		FHP40AL		室内機	1	通信機械室	1	○	○	
				RZYP112BBE		R410A 2.9kg	室外機	R	—	1	○	○
	ACP-4	マルチ		FHCP112AL		室内機	1	小会議室	1	○	○	
	ACP-4A	天か 4方向		RXYP224BAE		R410A 6.1kg	室外機	R	—	1	○	○
	ACP-4B	天吊型		FXYFP112MC		室内機	1	食堂・喫茶	1	○	○	
	ACP-5	天か 4方向		FXYHP80MA		室内機	1	厨房	1	○	○	
				RZYP45BBTE		R410A 1.6kg	室外機	R	—	1	○	○
	ACP-6	天か 4方向		FHCP45AL		室内機	1	売店	1	○	○	
				RZYP45BBTE		R410A 1.6kg	室外機	R	—	1	○	○
	ACP-7	天か 4方向		FHCP45AL		室内機	1	多目的ホール	1	○	○	
				RZYP40BBTE		R410A 1.6kg	室外機	R	—	1	○	○
	ACP-8	天か 2方向		FHCP45AL		室内機	2	当直室	1	○	○	
				RZYP40BBTE		R410A 1.6kg	室外機	R	—	1	○	○
ACP-9	セハレト天吊型	FHCP40AL	室内機	3	WAC当直室	1	○	○				
		RSP63PTE	R410A 1.2kg	室外機	R	—	1	○	○			
ACP-10	セハレト天吊型	FDP63A	室内機	1	厨房	1	○	○				
		RSP63PTE	R410A 1.2kg	室外機	R	—	1	○	○			
ACP-11	セハレト天吊型	FDP63A	室内機	1	厨房	1	○	○				
		RSP63PTE	R410A 1.2kg	室外機	R	—	1	○	○			
ACP-12	セハレト天吊型	FDP63A	室内機	1	上処理室	1	○	○				
		RSP63PTE	R410A 1.2kg	室外機	R	—	1	○	○			
ACP-13	セハレト天吊型	FDP63A	室内機	1	下処理室	1	○	○				
		RSP63PTE	R410A 1.2kg	室外機	R	—	1	○	○			
ACP-14	セハレト天吊型	FDP63A	室内機	1	食器洗浄室	1	○	○				
		RSP63PTE	R410A 1.2kg	室外機	R	—	1	○	○			
ファンコイルユニット	FCU-3	床置型 5L	昭和鉄工	CF-31N2V	—	室内機	3	女子自習室	1	○	○	
	FCU-6	床置型 9L		—			3	居室3-9	1	○	○	
				—			2	居室2-2	2	○	○	
				—			2	居室2-4	2	○	○	
				—			2	居室2-5	1	○	○	
				—			2	居室2-6	2	○	○	
				—			2	居室2-7	2	○	○	
				—			3	多目的室	1	○	○	
				—			3	女子便所	1	○	○	
				—			3	居室3-7	1	○	○	
	FCU-8	床置型 13L		—			3	居室3-3	2	○	○	
				—			3	第1外来	1	○	○	
				—			3	第2外来	2	○	○	
	FCU-6	天吊型 11L		—			3	居室3-6	2	○	○	
				—			3	居室3-8	1	○	○	
—			3	居室3-2	2	○	○					
FCU-6	天吊型 12L	—	2	居室2-1	2	○	○					
		—	2	娛樂調理室	1	○	○					
		—	2	居室2-8	1	○	○					
FCU-6	天吊型 15L	—	3	娛樂調理室	1	○	○					
		—	3	居室3-1	2	○	○					
		—	2	談話図書室	1	○	○					
FCU-6	天吊型 16L	—	2	居室2-3	2	○	○					
		—	1	洗面所	1	○	○					
		—	1	女子便所	1	○	○					
ファンコンベクター	FCV-2	天吊露出 2.5L	DS-21W2V	—	2	洗面室	1	○	○			
				—	2	洗面所	2	○	○			
				—	3	女子脱衣室	1	○	○			
				—	3	女子洗面所	1	○	○			
				—	3	洗面所	2	○	○			
				—	2	シャワー室	1	○	○			
				—	3	洗濯室	1	○	○			
FCV-3	天吊露出 3L	—	1	脱衣室	1	○	○					
		—	2	男子便所	1	○	○					
FCV-4	天吊露出 4L	—	1	男子便所	1	○	○					
		—	3	男子便所	1	○	○					
FCV-3	天吊露出 6L	—	DS-31W2V	—	—	—	—	—	—	—		
		—	DS-41W2V	—	—	—	—	—	—	—		
FCV-4	天吊露出 7L	—	—	—	—	—	—	—	—	—		
		—	—	—	—	—	—	—	—	—		

整備工場空調設備一覧表

	記号	型式	メーカー名	型番	冷媒種類 封入量(規定値)	設置区分	階数	部屋名称	数量	点検周期	
										冷房	暖房
セントラル空調	RR-1	空冷ヒートポンプチラーユニット 加熱能力:196kw	東芝キリヤ	RUA-TBP0603HLZ	R410A 32kg×2	—	R	—	2		○
	PH-1	温水循環ポンプ 3.7kW	エハラ	65×50FS4J-63.7	—	—	1	機械室	2		○
	TE-1	密閉式膨張タンク 52L	ホーコス(株)	BL-30N	—	—	1	機械室	1		○
	UH-1	ユニットヒーター	暖冷工業	UH-500H	—	—	1	工作室	1		○
	UH-2	ユニットヒーター	暖冷工業	UH-500H	—	—	1	整備室	10		○
	UH-3	ユニットヒーター	暖冷工業	UH-500H	—	—	1	車検室	4		○
空冷ヒートポンプ式パッケージ空調機	ACP-1	氷蓄熱マルチパッケージエアコン	三菱電機	PUHY-P280MKH-G-BS	R410A 7kg	室外機	R	—	1	○	○
	ACP-1A	天か 4方向		PLFY-P45BM-G		室内機	2	事務室1	1	○	○
	ACP-1B	天か 4方向		PLFY-P36BM-G		室内機	2	事務室2	1	○	○
	ACP-1C	天か 4方向		PLFY-P36BM-G		室内機	2	男子控室	1	○	○
	ACP-1D	天か 1方向		PMFY-P22BM-G		室内機	2	女子控室	1	○	○
	ACP-1E	天か 4方向		PLFY-P28BM-G		室内機	2	整備室1	1	○	○
	ACP-1F	天か 4方向		PMFY-P22BM-G		室内機	2	整備室2	1	○	○
	ACP-2	天吊型		PCZ-ERP40KA3-BS		R410A 2.2kg	室外機	1	—	1	○
				PC-RP40KA5	室内機		1	通信機械室	1	○	○

需品整備工場空調設備一覧表

	記号	型式	メーカー名	型番	冷媒種類 封入量(規定値)	設置区分	階数	部屋名称	数量	点検周期	
										冷房	暖房
グラブコン	ACP-1		三菱電機	MULZ-RX28RAS	R410A 1.2kg	室外機	屋外	—	1	○	○
		天か 1方向		MLZ-RX28RAS-IN		室内機	1	需品事務室	1	○	○
空冷ヒートポンプ式パッケージ空調機	ACP-2	天か 4方向		PUZ-ERP63SKA3	R410A 2.5kg	室外機	屋外	—	1	○	○
				PL-ERP63BA5		室内機	1	営繕事務室	1	○	○
ACP-3	天か 4方向	PUZ-ERP45SKA3		R410A 2.4kg	室外機	屋外	—	1	○	○	
		PL-ERP45BA5			室内機	1	整備室	1	○	○	
ACP-4	天か 2方向	PUZ-ERP40SKA3		R410A 2.2kg	室外機	屋外	—	1	○	○	
		PL-RP40LA5			室内機	1	器材整備室	1	○	○	
ACP-5	天吊型	PUZ-ERP40SKA3		R410A 2.2kg	室外機	屋外	—	1	○	○	
		PC-RP40KA5			室内機	1	通信機械室	1	○	○	
ACP-6	天吊型	PUZ-ERP112HA9	R410A 4.3kg	室外機	屋外	—	1	○	○		
		PC-RP112KA5		室内機	1	受電室	1	○	○		
ACP-7	天吊型	PUZ-ERP112HA9	R410A 4.4kg	室外機	屋外	—	1	○	○		
		PC-RP112KA5		室内機	1	洗濯工場	1	○	○		

体育館空調設備一覧表

	記号	型式	メーカー名	型番	冷媒種類 封入量(規定値)	設置区分	階数	部屋名称	数量	点検周期	
										冷房	暖房
アールコエ	ACP-1	壁掛け	三菱電機	MUZ-AXV221E	R410A 0.7kg	室外機	1	—	1	○	○
				MSZ-AXV221-W-IN		室内機	1	管理室	1	○	○
式パッケージヒートポンプ	ACP-2	天か 4方向		PL-RP40SH9	R410A 1.3kg	室外機	1	—	1	○	○
				PL-RP40BA5		室内機	1	控室	1	○	○
ACP-3	床置ダクト型	PUHV-P400SCM-E		R410A 9×2 11.5×2	室外機	1	—	2	○	○	
		PUHV-P450SCM-E			室外機	1	—	2	○	○	
		PFAV-P1600CM-E-L			室内機	2	空調機械室	1	○	○	
HEU-3	全熱交換機 床置型	LP-750X2-60		—	—	2	空調機械室	1	○	○	

警衛所空調設備一覧表

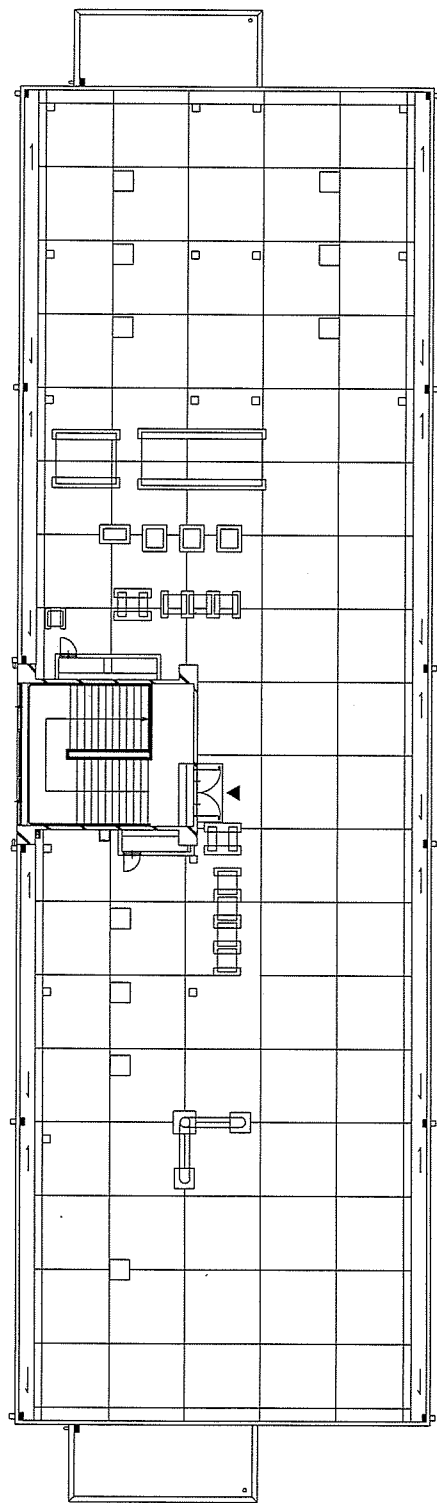
	記号	型式	メーカー名	型番	冷媒種類 封入量(規定値)	設置区分	階数	部屋名称	数量	点検周期	
										冷房	暖房
空冷ヒートポンプ式パッケージ空調機	ACP-1	天か 2方向	三菱電機	PUZ-RP45SHA9	R410A 1.7kg	室外機	屋外	—	1	○	○
				PL-RP45LA5		室内機	1	面会室	1	○	○
	ACP-2	天か 4方向		PUZ-RP56SHA9	R410A 1.7kg	室外機	屋外	—	1	○	○
				PL-RP56BA5		室内機	1	控室	1	○	○
	ACP-3	天か 2方向		PUZ-RP40SHA9	R410A 1.3kg	室外機	屋外	—	1	○	○
				PL-RP40LA5		室内機	1	男子仮眠室	1	○	○

件名	空調機保守点検役務	図面番号	4/13
種別	特記仕様書	縮尺	
作成部隊	陸上自衛隊 徳島駐屯地業務隊管理科		



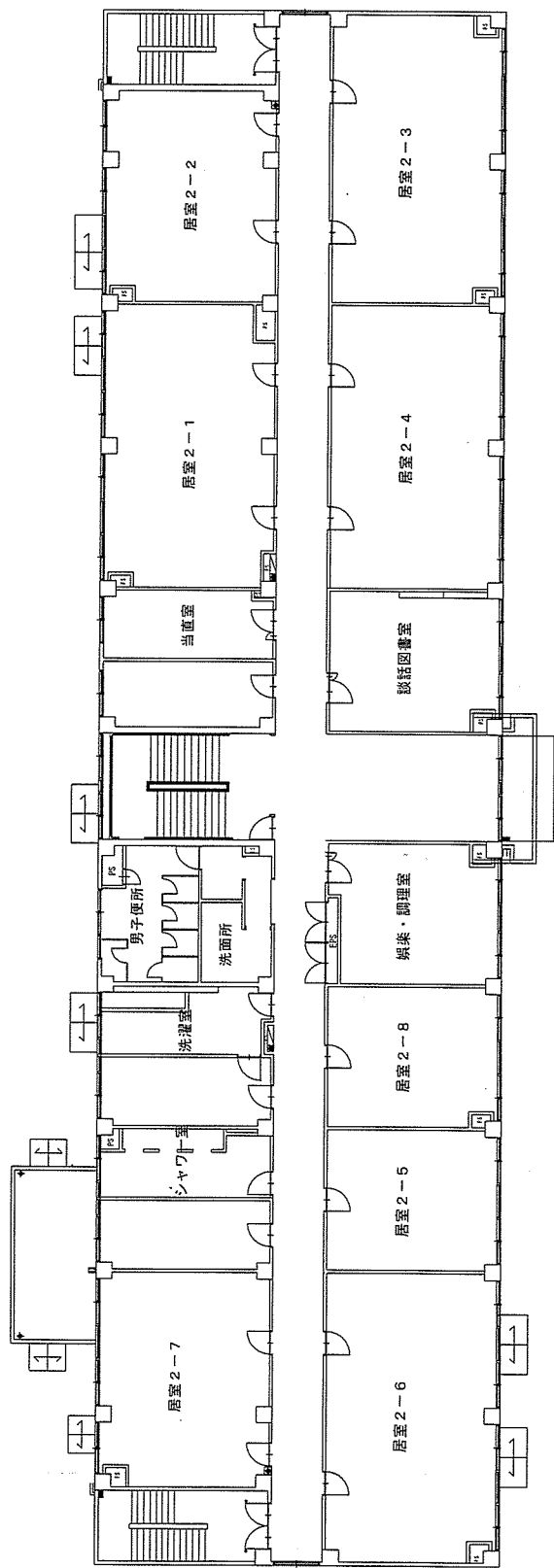




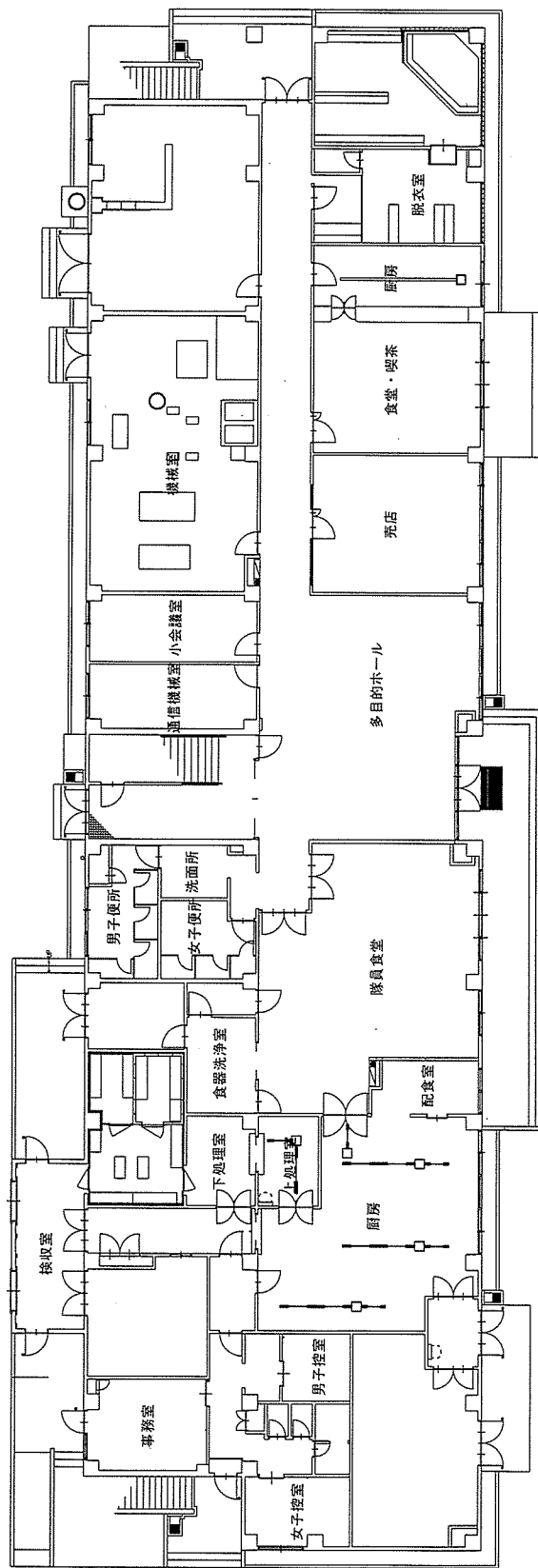


1号庁舎 屋上 平面図

件名	空調機保守点検役務	図面番号	8 / 13
種別	1号建物 平面図	縮尺	S=1:300
作成部隊	陸上自衛隊 徳島駐屯地業務隊管理科		

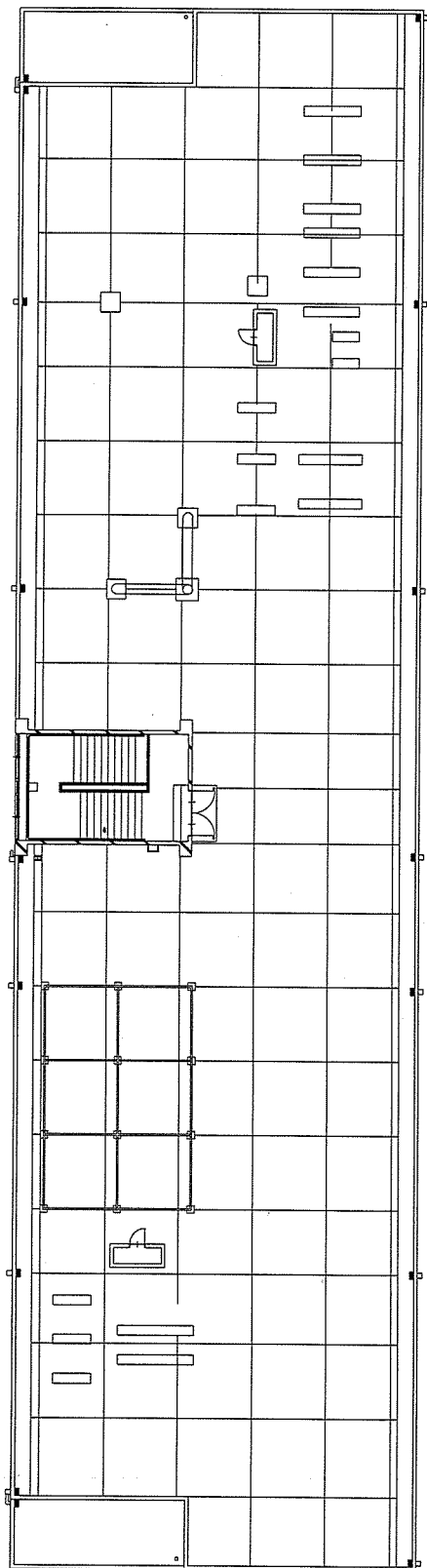


2号隊舎 2階 平面図

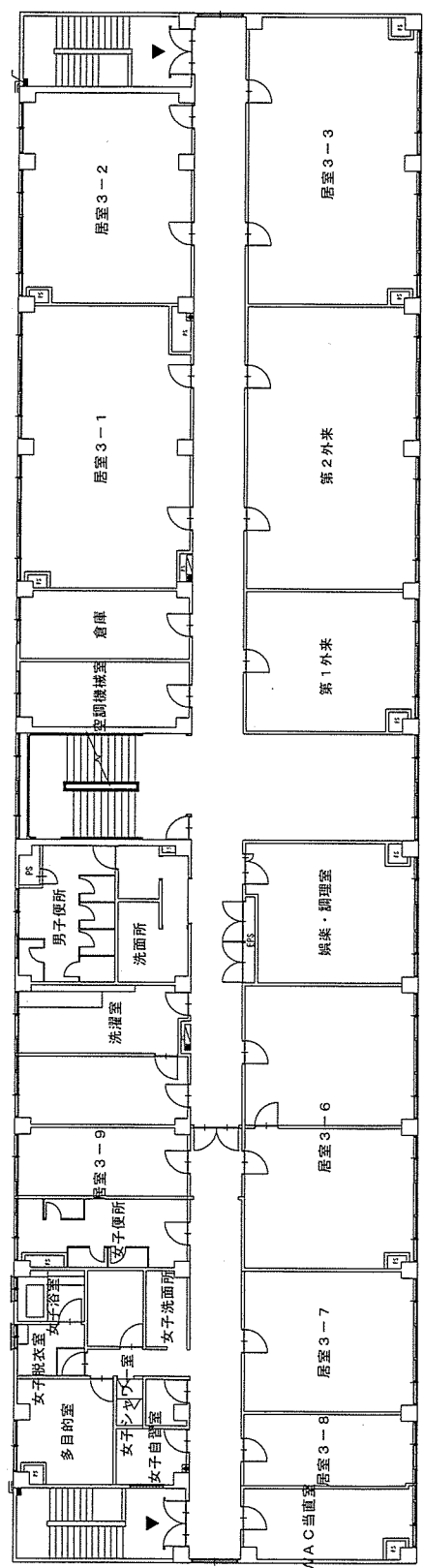


2号隊舎 1階 平面図

件名	空調機保守点検業務	図面番号	9 / 13
種別	2号建物 平面図	縮尺	S=1:300
作成部隊	陸上自衛隊 徳島駐屯地業務隊管理科		

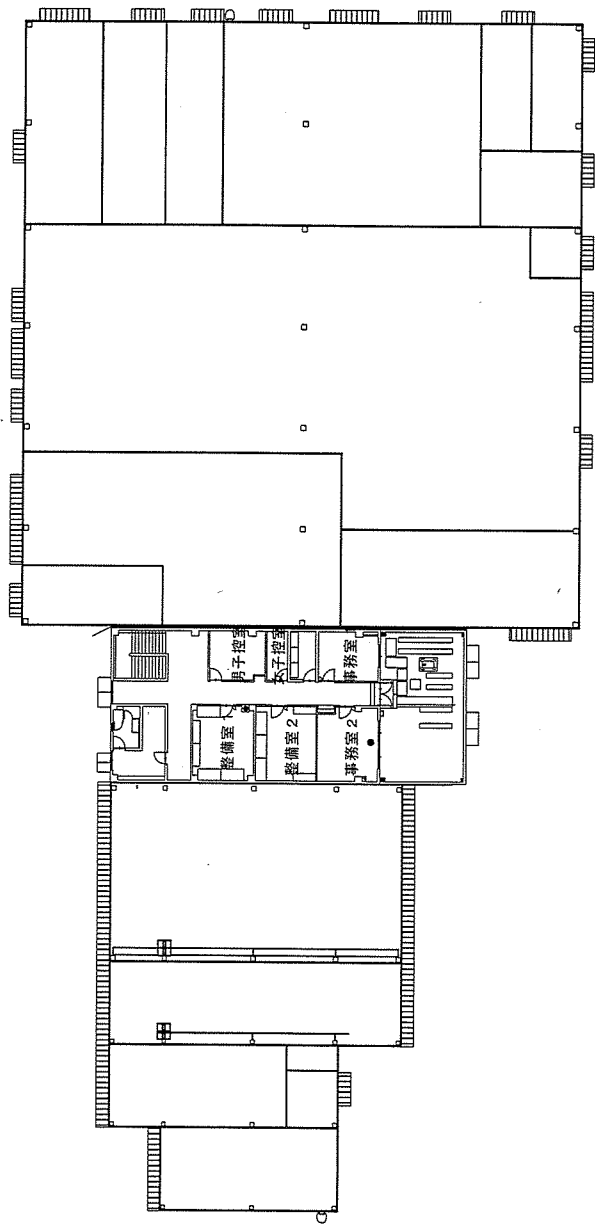


2号隊舎 屋上 平面図

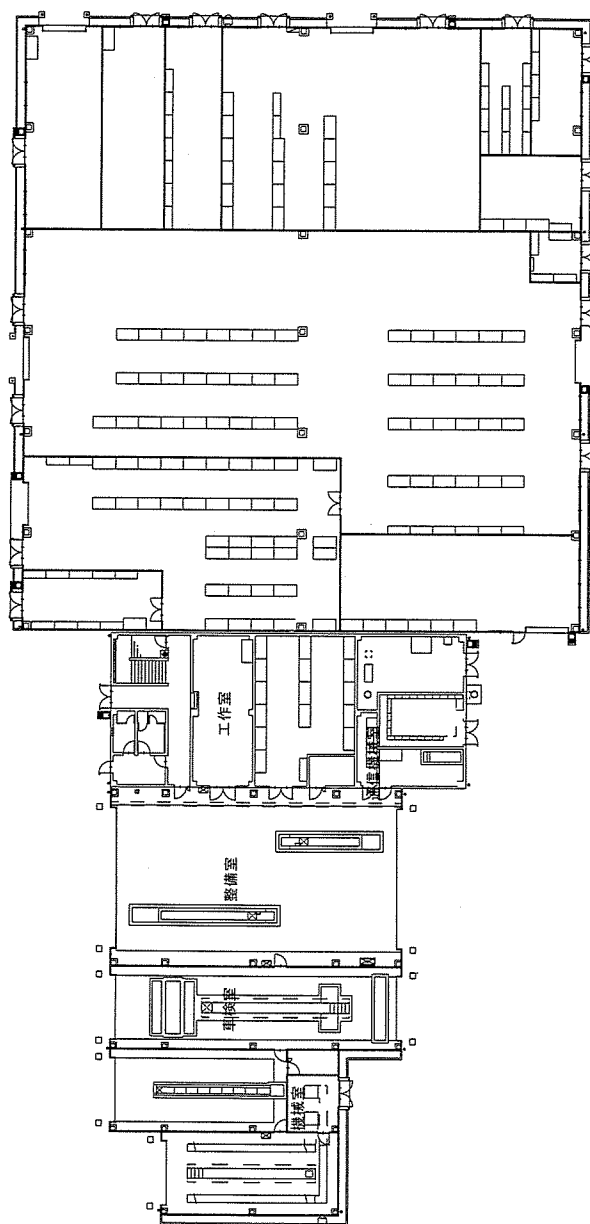


2号隊舎 3階 平面図

件名	空調機保守点検役務	図面番号	10/13
種別	2号建物 平面図	縮尺	S=1:300
作成部隊	陸上自衛隊 徳島駐屯地業務隊管理科		

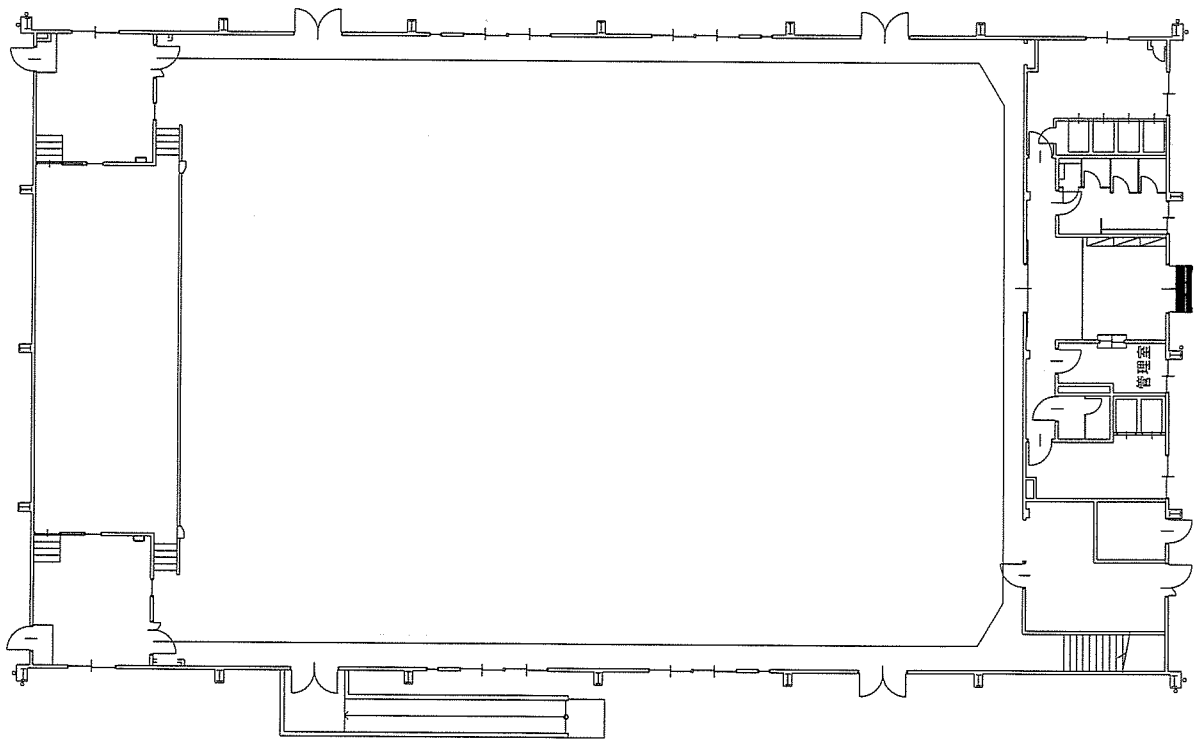


6号整備工場 2階 平面図

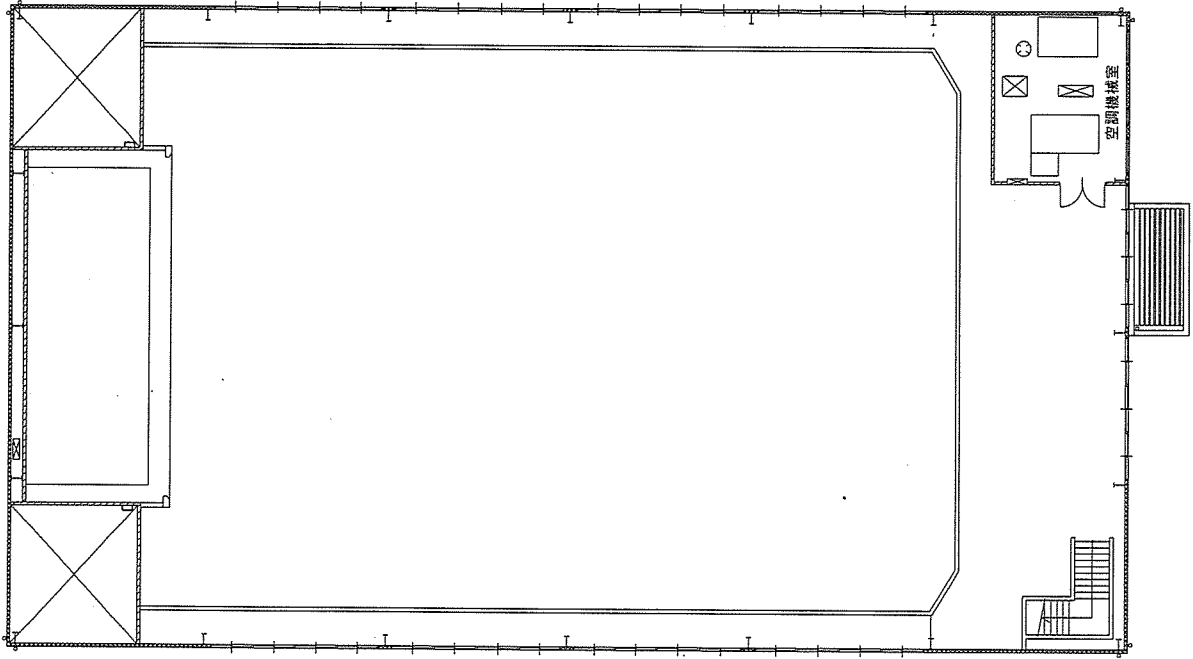


6号整備工場 1階 平面図

件名	空調機保守点検役務	図面番号	11/13
種別	6号建物 平面図	縮尺	S=1:150
作成部隊	陸上自衛隊 徳島駐屯地業務隊管理科		

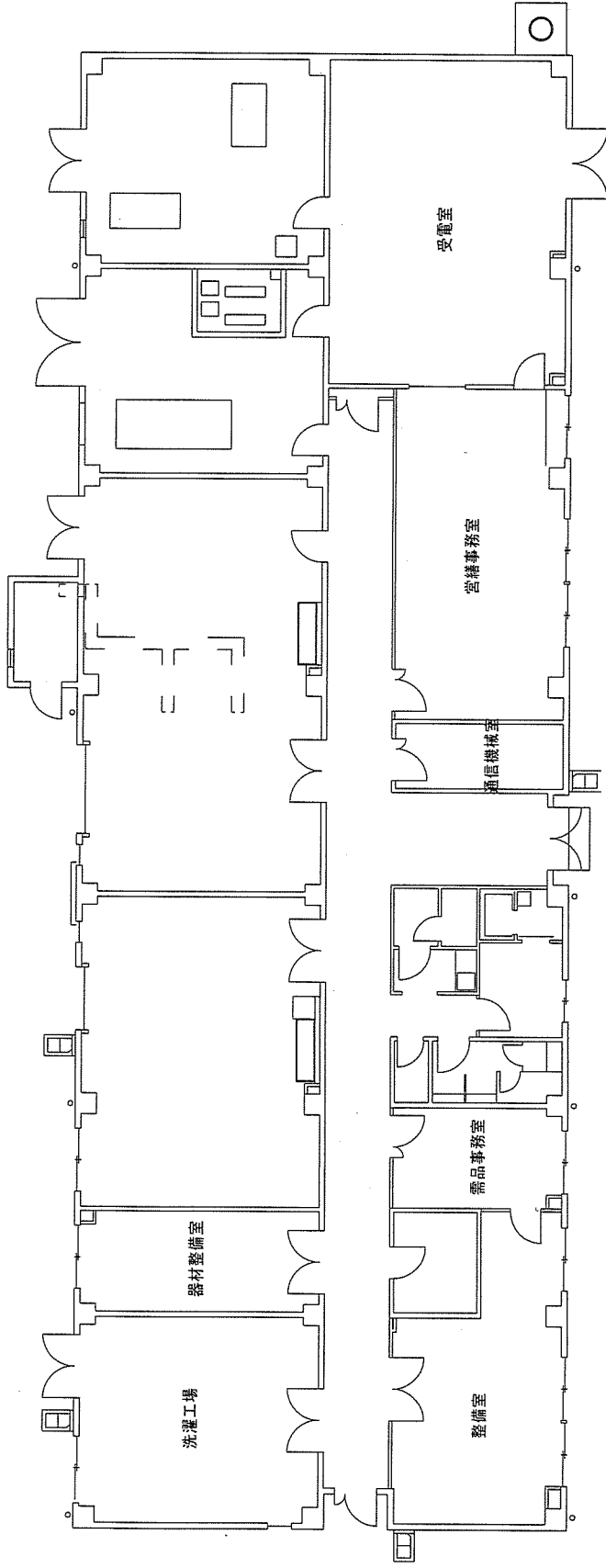


8号体育館 1階 平面図

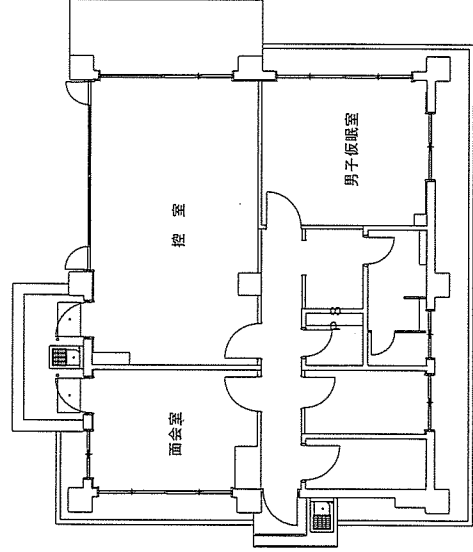


8号体育館 2階 平面図

件名	空調機保守点検業務	図面番号	12/13
種別	8号建物 平面図	縮尺	S=1:300
作成部隊	陸上自衛隊 徳島駐屯地業務隊管理科		



18号需品整備工場 平面図



10号警衛所 平面図

件名	空調機保守点検役務	図面番号	13/13
種別	10号・18号建物 平面図	縮尺	S=1:200
作成部隊	陸上自衛隊 徳島駐屯地業務隊管理科		

申込日年月日： . . .

## 入札参加申込票

公開日	令和8年3月24日(火)
件名	空調機保守点検役務
入札日時	令和8年4月7日(火) 09時00分
入札場所	陸上自衛隊徳島駐屯地 小会議室

会社名		
電話番号		
FAX番号		
メールアドレス		
担当者名		
参加方法 (該当する欄に○ をして下さい)	持参	郵便

### 注意事項等

- 入札に参加を希望する場合は本申込票に必要事項を記入し下記の3の連絡先までFAXしてください。
- 入札書を郵送する場合  
郵送する封筒の表に公告の件名、入札日時を朱書きにより明記して郵送し、発送者の責により到着の確認を実施してください。なお、FAXでの提出を不可とする。その場合でも発送者の責により受信の確認をすること。
- 連絡先  
第348会計隊徳島派遣隊 契約班 担当：藤島  
TEL 0884-42-0991 (内線：347)  
**FAX 0884-42-0993**
- 入札書書式等について  
参加申込確認後、メールまたはFAXの方法にて該当する入札書を送付致します。

# 入札書

分任契約担当官  
陸上自衛隊徳島駐屯地  
第348会計隊徳島派遣隊長 前田 瑞貴

殿

¥

(消費税を含まない)

- 1.納期 令和9年3月31日  
2.納地 陸上自衛隊徳島駐屯地  
3.支払 適法な請求書受領後、30日(工事40日)に支払  
4. 契約条件等 下記公告又は通知に対して「入札及び契約心得」及び「標準契約書等」の契約条項等を承諾の上入札見積致します。

令和8年4月7日

住所・名称・代表者名

## 内 訳 外 税

印

品 名	規 格	単 位	数 量	単 価	金 額
空調機保守点検役務	仕様書のとおり	ST	1		
内訳					上記に①～③の合計額記入
①作業費					
②材料費					
③諸経費					
合 計					

※ なつ印は鮮明に、訂正個所には代表者印、2枚続きには割印を  
誓約事項  
「当社(個人の場合)、当団体(団体の場合))は、暴力団排除に関する誓約書に定める事項について誓約いたします。」

