

令和8年3月10日

善通寺駐屯地におけるオープンカウンター方式による見積依頼について

- 1 本リストは、オープンカウンター方式実施要項に基づく手続が必要です。
- 2 本方式は随意契約を前提とした見積依頼であり、有効な見積書をもって申込みをした者のうち、予定価格の制限の範囲内で最低の価格の見積書をもって申込みをした者を契約の相手方とします。

3 件名リスト

一連番号	件名	納入(履行)場所	納期(履行期限)	見積依頼書公表日	見積書提出期限	見積合わせの日時	防衛省競争参加資格	備考
1	善通寺(8)エレベーター保守点検	陸上自衛隊善通寺駐屯地	8.4.1~9.3.31	8.3.10	7.3.17 10時00分	7.3.17 10時00分	なし	総品目総額
2	善通寺(8)290号建物他清掃	陸上自衛隊善通寺駐屯地	8.4.1~9.3.31	8.3.10	7.3.17 10時15分	7.3.17 10時15分	なし	総品目総額
3	善通寺(8)水質検査	陸上自衛隊善通寺駐屯地	8.4.1~9.3.31	8.3.10	7.3.17 10時30分	7.3.17 10時30分	なし	総品目総額
4	空気環境測定	陸上自衛隊善通寺駐屯地	8.4.1~9.3.31	8.3.10	7.3.17 10時45分	7.3.17 10時45分	なし	総品目総額
5	検眼検診	陸上自衛隊善通寺駐屯地	8.4.1~9.3.31	8.3.10	7.3.17 11時00分	7.3.17 11時00分	なし	予定数量による総額 (単価契約)
6	精査ほか235件	陸上自衛隊善通寺駐屯地	8.4.1~9.3.31	8.3.10	7.3.17 11時15分	7.3.17 11時15分	なし	予定数量による総額 (単価契約)
		— 以下 余白 —						

4 仕様書の交付場所、契約条項等を示す場所、問合せ先及び提出先

〒765-0002

香川県善通寺市南町2-1-1

契約機関名(担当) 第348会計隊契約班(長田)

電話番号(内線)0877-62-2311(2645) FAX : 0877-62-2315

見 積 書

件名リスト一連番号

1

見積金額 ¥

(消費税及び地方税を除く。)

NO	件 名	規 格	単 位	予定数量	単 価	金 額
1	善通寺(8)エレベーター 保守点検	仕様書のとおり	ST	1		
2		以下余白				
3						
4						
5						
6						
7						
8						
9						
10						
11						
12						
13						
14						
15						
納 入 場 所	陸上自衛隊 善通寺駐屯地		納 期	8.4.1~9.3.31		
落 札 方 法	総品目総額		見 積 書 有効期間			
契 約 保 証 金	免 除					

上記に関して「入札及び契約心得」、「オープンカウンター方式実施要項」及び「標準契約書等」の契約条項等を承諾のうえ見積いたします。

また、当社(私(個人の場合)、当団体(団体の場合))は「入札及び契約心得」に示された暴力団排除に関する誓約事項について誓約いたします。

令和7年3月17日

分任契約担当官

陸上自衛隊善通寺駐屯地

第348会計隊長 津村 尊己 殿

住 所

会 社 名

代表者名

Ⓜ

市 価 調 査 書

件名リスト一連番号 1

¥

(消費税及び地方税を除く。)

NO	件 名	規 格	単 位	予 定 数 量	単 価	金 額
1	善通寺(8)エレベーター 保守点検	仕様書のとおり	ST	1		
2		以下余白				
3						
4						
5						
6						
7						
8						
9						
10						
11						
12						
13						
14						
15						
納 入 場 所		陸上自衛隊 善通寺駐屯地	納 期		8.4.1~9.3.31	
落 札 方 法		総品目総額				

令和7年3月16日

分任契約担当官

陸上自衛隊善通寺駐屯地

第348会計隊長 津村 尊己 殿

住 所






会 社 名

代 表 者 名

Ⓜ

善通寺 (8) エレベーター保守点検

善通寺駐屯地業務隊

業務隊長 	管理科長 	営繕班長 	工事公園係長 	作成者 
	令和 年 月 日			

陸上自衛隊善通寺駐屯地業務隊

仕様書

- 1 役務名称 普通寺 (8) エレベーター保守点検
- 2 役務場所 香川県普通寺市南町2-1-1 陸上自衛隊普通寺駐屯地
- 3 契約期間 令和8年4月1日 ~ 令和9年3月31日まで
- 4 役務概要
本役務は、普通寺駐屯地内のエレベーター設備の保守を実施するものとする。
- 5 実施場所
 - (1) 271号建物 (エレベーター 2台)
 - (2) 289号建物 (エレベーター 1台)
 - (3) 299号建物 (エレベーター 1台)
 - (4) 300号建物 (エレベーター 2台)
- 6 一般事項
 - (1) 本役務は、本仕様書に基づき実施するものとする。仕様書、図面によるほか、建築保全業務共通仕様書(国土交通省大臣官房官庁営繕部監修)に基づき実施すること。
 - (2) 役務の実地により既存の施設に損傷を与えた場合は、請負者の負担において現状復帰するものとする。
 - (3) 役務実施場所以外への立入は禁止する。
 - (4) 請負者は、作業実施に先立ち、監督官と調整の上で工程表を作成し提出するものとし、了承を得た後に作業を実施すること。
 - (5) 請負者は、作業の主要な段階及び監督官の指示する箇所において写真撮影を実施するものとし、項目は、着手前、実施中、見え隠れ部分、完了後、使用材料及び監督官の指示する箇所とする。なお、作業完了後速やかにA4判アルバムに整理の上、1部提出すること。
 - (6) 作業は請負者の責任作業とし、作業に際し損傷した部分については、監督官に報告の上、指示に従い速やかに復旧すること。
 - (7) 作業実施に際し、請負者は作業条件を作業関係者に十分把握させると共に、作業員に対して安全教育を実施し、安全な作業方法の確認及び点検を確実に実施すること。
 - (8) 自衛隊施設からの電気、水道は原則として使用させないものとする。ただし、使用する場合は、事前に監督官と調整の上でメーター等を設置し、部隊側の算定に基づき有償とする。
 - (9) その他不明事項、提出書類等については、その都度監督官と調整し指示に従うこと。
- 7 特記事項
 - (1) 保守作業実施に先立ち、監督官と調整の上で作業計画書及び緊急連絡先等連絡網図を作成し提出するものとする。
 - (2) 機器、装置等の点検に伴い、必要に応じて給油、調整、清掃を実施するものとする。
 - (3) 保守に伴い異常、故障等を発見した場合は、直ちに監督官に報告すると共に報告書及び補修見積を提出するものとする。
 - (4) エレベーター内から保守請負業者まで、緊急時の際に連絡がとれるようにインターホン設備を設置すること。また、エレベーターからの応答に24時間体制で対応するものとし、エレベーター内から連絡があった場合は、直ちに業務隊管理科管轄班(夜間については業務隊当直室)まで連絡するものとする。なお、これらの通信設備、通信料等は請負者の負担とする。
 - (5) 保守点検に伴い異常、故障等を発見した場合は、直ちに監督官に報告すると共に報告書及び補修見積を提出するものとする。
 - (6) 故障、事故等緊急を要する場合は、通報により技術者を至急現地に派遣し、迅速に対処するものとする。そのため、24時間365日緊急時に対応できるよう安全管理及び連絡体制を十分に整えておくと共に関係者に周知徹底させるものとする。

- (7) 各種保守点検作業完了後、作業報告書を監督官へ1部提出するものとする。
- (8) 本役務で行う点検項目については、下記のとおりとする。
 - ア 機械室内環境状態
 - イ 機械室内各機器状態
 - ウ 巻き上げ機、電動機、そらせ車、制御盤、電磁ブレーキ、調速機
 - エ この開閉状態
 - オ 戸の開閉状態
 - カ かご開閉機器状態
 - キ 押ボタン、位置表示器、照明、停電灯、かご上環境状態、救出口
 - ク 外部連絡装置
 - ケ かご至急匠
 - ク 乗場関連機器状態
 - ケ 押ボタン、位置表示器、ドアインターロック
 - ク 昇降路関連機器状態
 - ケ 上・下内部リミットスイッチ、非常止め装置、ロープ、レール
 - コ ペット内環境状態
 - カ 付加装置等各機器
 - ク 地震時管制運転装置、停電時自動着床装置、火災時管制運転装置
 - (9) 定期検査項目については、下記のとおりとする。
 - ア 電気抵抗測定検査項目
 - イ 電流回路、制御回路、信号回路、照明回路、誘導電動機、外部線端子、低電圧回路等
 - ウ 速度、作動距離及び摩耗量等測定検査項目
 - エ 点検検査項目
 - イ 機械室、かご室、乗り場、ピット、付加装置等
 - (10) 保守点検に必要な工具、計器類は請負者の負担とする。
 - (11) 消耗部品及び材料は、可動、固定コンタクト、ヒューズ、小型抵抗器、ベルト、給油器油芯、照明用ランプ、点検オイル、グリス類、ウエス、サンドペーパー、ビス、ナット、ワッシャー及びこれらに類するものとする。

件名	普通寺 (8) エレベーター保守点検
種別	仕様書
尺	図番 2/5

仕様書

(8) エレベーター仕様

ア 271号建物

271号建物において保守点検するエレベーターについては、下記表のとおりとする。

項目	仕様	数量
機種	三菱電機用エレベーター (グランデール) YRBL	
号機名	No.1・2号機	
用途	普及型エレベーター兼用	
制御方式	可変電圧可変周波数制御方式	
操作方式	2台集合全自動方式	
積載質量	600kg・最大積載2名	
速度	90m/min	
電源	三相交流 210V 60Hz	
巻上機	EH-3500形 75kW	
綱車・そらせ車	綱車 (径) 410mm・そらせ車 (径) 360mm	2台
ロープ	(径) 16mm×8本 1:1ローピング	
停止箇所	1~8階 計8箇所	
レベル	カゴ側T/S-3/8kg/m オモリ側8kg/m	
かご内寸	開口1,400mm×奥行1,100mm	
出入口	幅800mm×高さ2,100mm	
戸形式	一枚戸中央開き	
戸開方式	電動式	
緩衝器	油圧式	1台
付加装置	火災時管制運転装置 (FRB) 停電時自動着床装置 (MELD) 地震時管制運転装置 (EBR)	2台 1台

イ 289号建物

289号建物において保守点検するエレベーターについては、下記表のとおりとする。

項目	仕様	数量
機種	三菱油圧式荷物用エレベーター (YS-RHA)	
号機名	No.1号機	
用途	荷物用	
制御方式	油圧間接式	
操作方式	1BF-ADC	
積載質量	1,500kg	
速度	45m/min	
電源	三相交流 210V 60Hz	
巻上機	37kW 158A	
綱車・そらせ車	綱車 (径) 480mm・そらせ車 (径) 500mm	1台
ロープ	(径) 12mm×3本 2:1ローピング	
停止箇所	1~2階 計2箇所	
レベル	カゴ側18kg/m オモリ側8kg/m	
かご内寸	開口2,200mm×奥行2,400mm	
出入口	幅1,700mm×高さ2,100mm	
戸形式	一枚戸片開き	
戸開方式	電動式	
緩衝器	ばね式	
付加装置	停電時自動着床装置 (MELD) 地震時管制運転装置 (EBR)	

ウ 299号建物

299号建物において保守点検するエレベーターについては、下記表のとおりとする。

項目	仕様	数量
機種	日立機械式レスポラ式荷物用エレベーター (QMF-2000-SS16)	
号機名	No.1号機	
用途	荷物用	
制御方式	インバータ制御方式	
操作方式	単式自動方式 (ボタンレスインテグレート)	
積載質量	2,000kg (積載物は500kg以下/台車)	
速度	45m/min	
電源	三相交流 210V 60Hz	
巻上機	9.2kW (定格電流 40A、全負荷加速電流 80A)	
綱車・そらせ車	駆動綱車 (径) 500mm	1台
ロープ	(径) 12mm×5本 2:1ローピング	
停止箇所	1~2階 計2箇所	
レベル	カゴ側 1127-1/8 オモリ側8kg/m	
かご内寸	開口2,200mm×奥行3,000mm	
出入口	幅2,200mm×高さ2,500mm	
戸形式	三枚戸片開き	
戸開方式	電動式	
緩衝器	油入式	
付加装置	停電時自動着床装置、地震時管制運転装置 火災時管制運転装置、マルチビームドアセンサー 遮断性能付乗場戸 (全階)	

件名	普通寺 (8) エレベーター保守点検
種別	仕様書
尺	図番 3/5

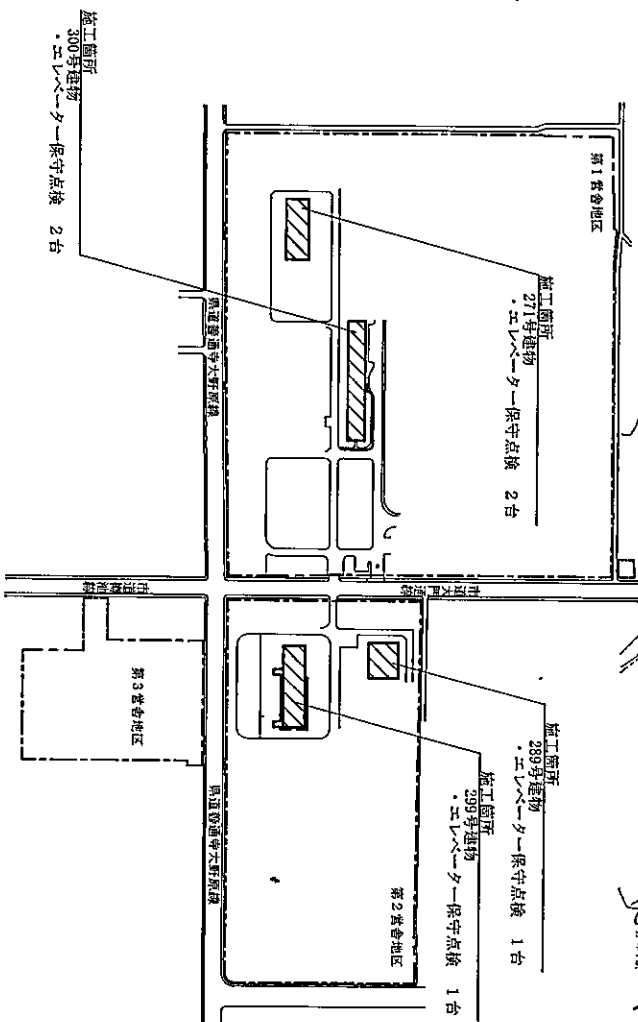
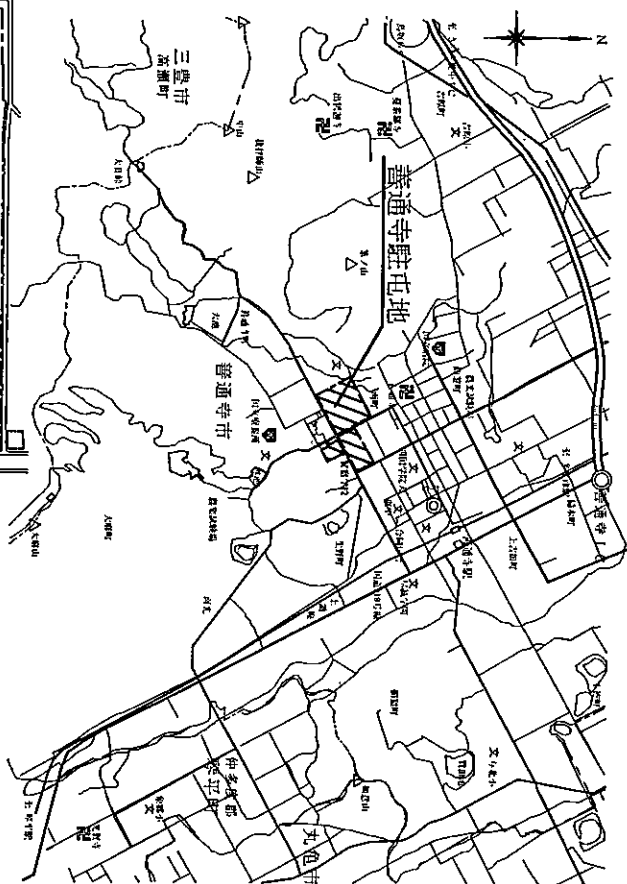
仕様書

エ 300号建物において保守点検するエレベーターについては、下記表のとおりとする。
300号建物において保守点検するエレベーターについては、下記表のとおりとする。

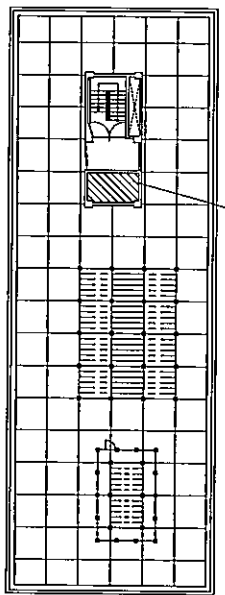
項目	仕様	数量
機種名	東芝インクルードレス集用エレベーター (SP13-C080)	
号機名	No.1・2号機	
用途	乗用 (No.1は車いす仕様)	
制御方式	交流インバータ制御方式 (回生無)	
操作方式	2台群集合全自動方式	
積載質量	900kg・最大定員13人	
速度	60m/min	
電圧	三相交流 200V 60Hz	
巻上機	AC-5.7kW (ギヤレス)	
細車・そらせ車	駆動細車 (径) 202mm・そらせ車 (径) 200mm	2台
ロープ	(径) 5mm×8本 2:1ローピング	
停止箇所	1~5階 計5箇所	
レベル	ISO (T14.7)	
かご内寸	開口L:600mm×奥行L:350mm	
出入口	幅900mm×高さ2,100mm	
戸形式	二枚戸中央開き	
戸閉方式	電動式	
緩衝器	油入式	
付加装置	停電時自動着床装置、地震時管制運転装置 火災時管制運転装置、マルチビームドアセンサー 戸開進行保護装置	

8 検査
本業務に関しては、毎月の作業報告書の提出及び年1回の定期検査報告書の確認をもって検査とする。

- 9 提出書類
- (1) 着手通知書 (着手前)
 - (2) 工程表 (契約後速やかに)
 - (3) 完成通知書 (作業完了後速やかに)
 - (4) 作業計画書 (契約後速やかに)
 - (5) 作業写真 (作業完了後)
 - (6) 作業報告書 (毎月点検・定期点検) (作業完了後)
 - (7) その他官側の指示するもの

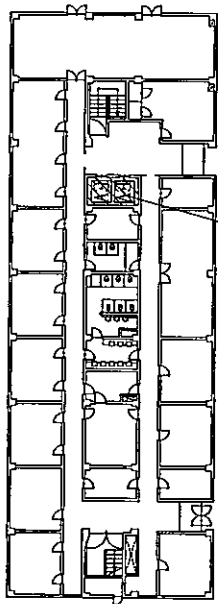


件名	普通寺 (8) エレベーター保守点検
種別	仕様書・案内図・配置図
縮尺	図番 4 / 5

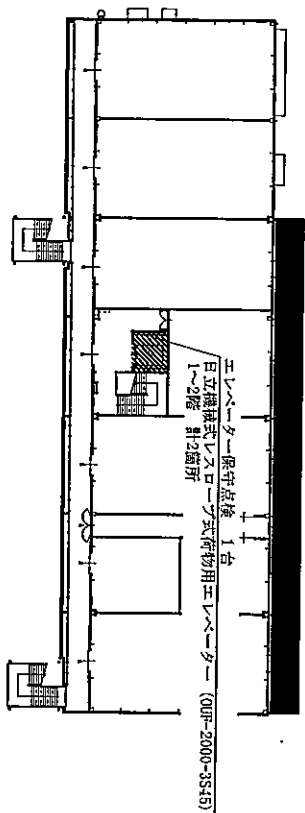


271号建物屋上平面図 S=1/500

エレベーター保守点検 2台
三葉車用エレベーター(クランチス) VFB1
1~8階 計8箇所

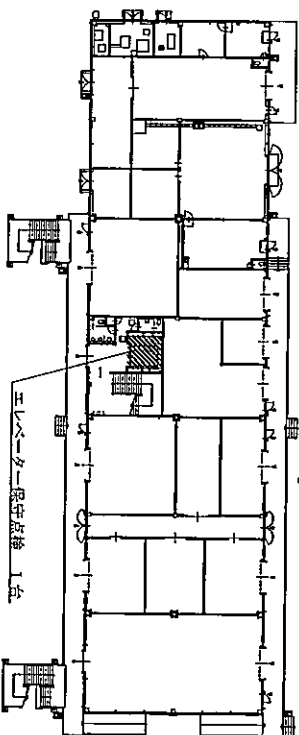


271号建物平面図 S=1/500



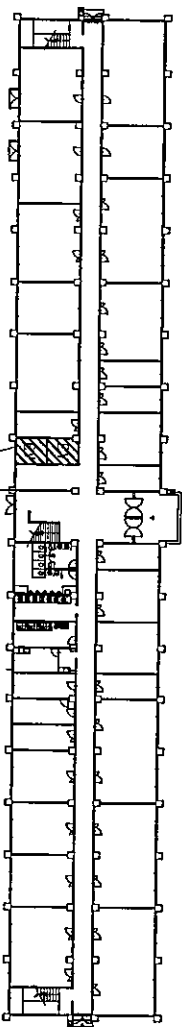
299号建物2F平面図 S=1/600

エレベーター保守点検 1台
日立機械式リスロープ式荷物用エレベーター (QDF-2000-3S4S)
1~2階 計2箇所



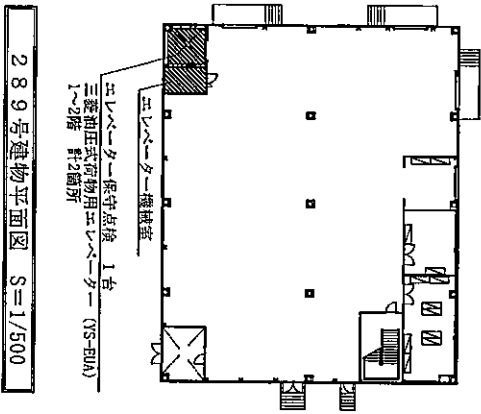
299号建物1F平面図 S=1/600

エレベーター保守点検 1台



300号建物平面図 S=1/600

エレベーター保守点検 2台
東芝インカルムリス採用エレベーター (SP13-C060)
1~5階 計5箇所



289号建物平面図 S=1/500

エレベーター保守点検 1台
三菱和圧式荷物用エレベーター (YS-BJA)
1~2階 計2箇所

件名	普通寺(8)エレベーター保守点検
種別	平面図
縮尺	図番 5/5

見 積 書

件名リスト一連番号

2

見積金額 ¥

(消費税及び地方税を除く。)

NO	件 名	規 格	単 位	予定数量	単 価	金 額
1	善通寺(8)290号建物他 清掃	仕様書のとおり	ST	1		
2		以下余白				
3						
4						
5						
6						
7						
8						
9						
10						
11						
12						
13						
14						
15						
納 入 場 所	陸上自衛隊 善通寺駐屯地		納 期	8.4.1~9.3.31		
落 札 方 法	総品目総額		見 積 書 有効期間			
契 約 保 証 金	免 除					

上記に関して「入札及び契約心得」、「オープンカウンター方式実施要項」及び「標準契約書等」の契約条項等を承諾のうえ見積いたします。

また、当社(私(個人の場合)、当団体(団体の場合))は「入札及び契約心得」に示された暴力団排除に関する誓約事項について誓約いたします。

令和7年3月17日

分任契約担当官

陸上自衛隊善通寺駐屯地

第348会計隊長 津村 尊己 殿

住 所

会 社 名

代表者名

Ⓜ

市 価 調 査 書

件名リスト一連番号	2
-----------	---

¥

(消費税及び地方税を除く。)

NO	件 名	規 格	単 位	予 定 数 量	単 価	金 額
1	善通寺(8)290号建物他 清掃	仕様書のとおり	ST	1		
2		以下余白				
3						
4						
5						
6						
7						
8						
9						
10						
11						
12						
13						
14						
15						
納 入 場 所		陸上自衛隊 善通寺駐屯地	納 期		8.4.1~9.3.31	
落 札 方 法		総品目総額				

令和7年3月16日

分任契約担当官
陸上自衛隊善通寺駐屯地
第348会計隊長 津村 尊己 殿

住 所


会 社 名

代 表 者 名

(印)

善通寺 (8) 290号建物他清掃

善通寺駐屯地業務隊

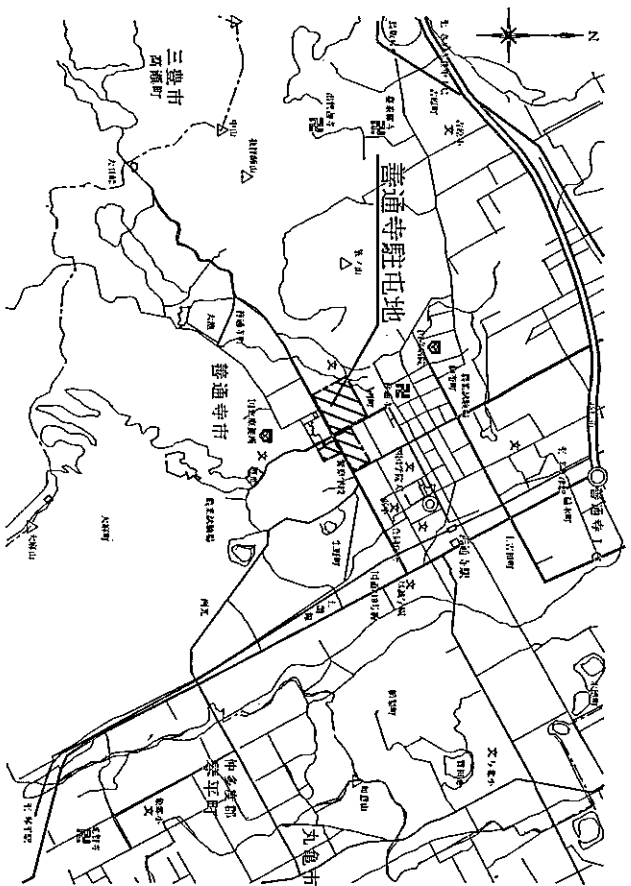
業務隊長				
名称				
	管理科長	営繕班長	工事企画係長	作成者
図面名	善通寺 (8) 290号建物他清掃 表紙			図面番号 1 / 9

清 掃 計 画

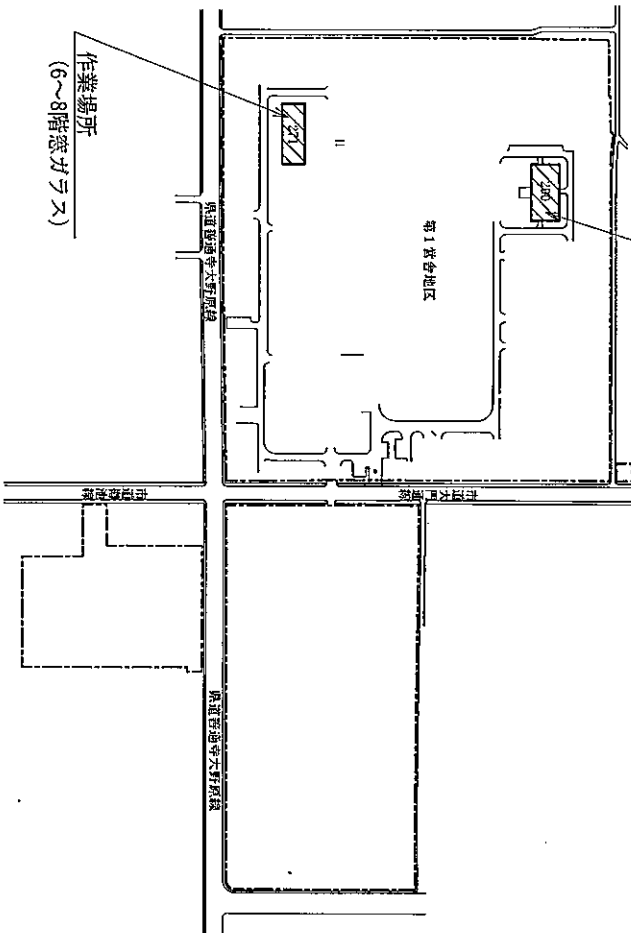
日	1日	2日	3日	4日	5日	6日	7日	8日	9日	10日	11日	12日	13日	14日	15日	計	
月	16日	17日	18日	19日	20日	21日	22日	23日	24日	25日	26日	27日	28日	29日	30日	31日	
4月			△▲(290号)	▲(271号)							○●□■						○□△ 1:1:0
5月											○●□■				○●□■		○□△ 4:4:0
6月											○●□■				○●□■		○□△ 4:4:0
7月											○●□■				○●□■		○□△ 4:4:0
8月											○●□■				○●□■		○□△ 3:3:0
9月											○●□■				○●□■		○□△ 4:4:0
10月											○●□■				○●□■		○□△ 5:5:0
11月											○●□■				○●□■		○□△ 4:4:0
12月											○●□■				○●□■		○□△ 3:3:0
1月											○●□■				○●□■		○□△ 3:3:0
2月											○●□■				○●□■		○□△ 4:4:0
3月											○●□■				○●□■		○□△ 4:4:0

記号	作業内容	周期	回数
○	床の日常清掃 (便所、洗面所及びシャワー室)	週1回	43回
●	床以外の日常清掃 (便所、洗面所及びシャワー室)	週1回	43回
□	床の日常清掃 (その他)	週1回	43回
■	床以外の日常清掃 (その他)	週1回	43回
△	床の定期清掃	年1回	1回
▲	窓ガラス清掃	年1回	1回

名称	普通寺 (8) 290号建物他清掃	図面番号
図面名	清掃計画表	3 / 9

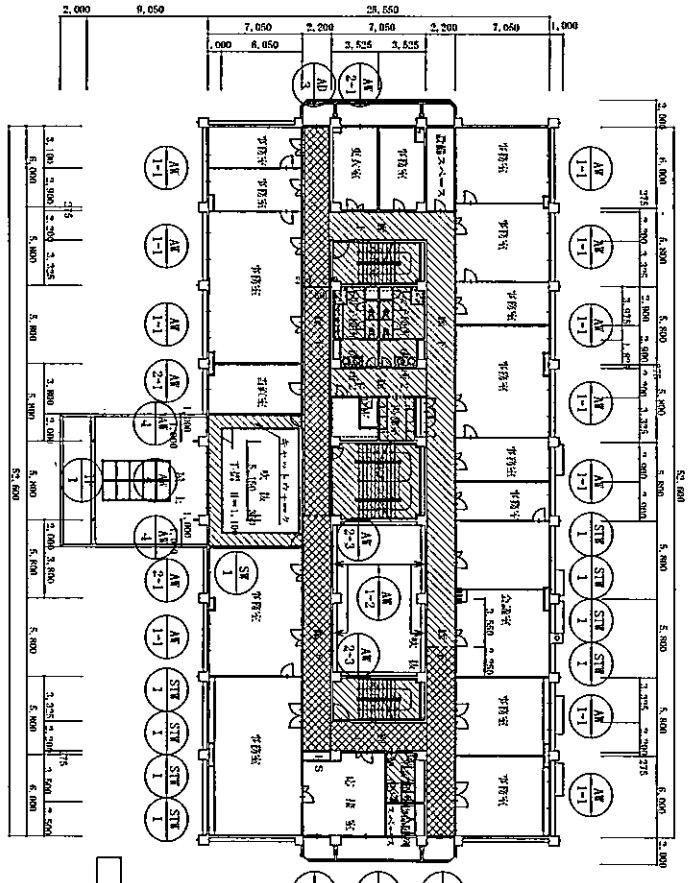


普通寺駐屯地案内図 S : 1 / X

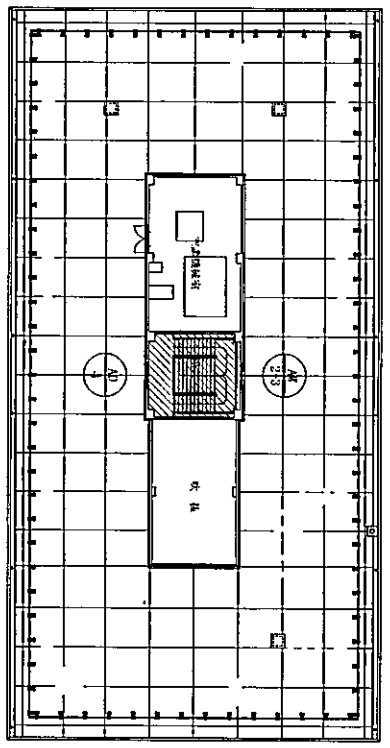


普通寺駐屯地配置図 S : 1 / 5, 000

件名	図面名	図面番号
普通寺(8)290号建物他清掃	案内図・配置図	4 / 9



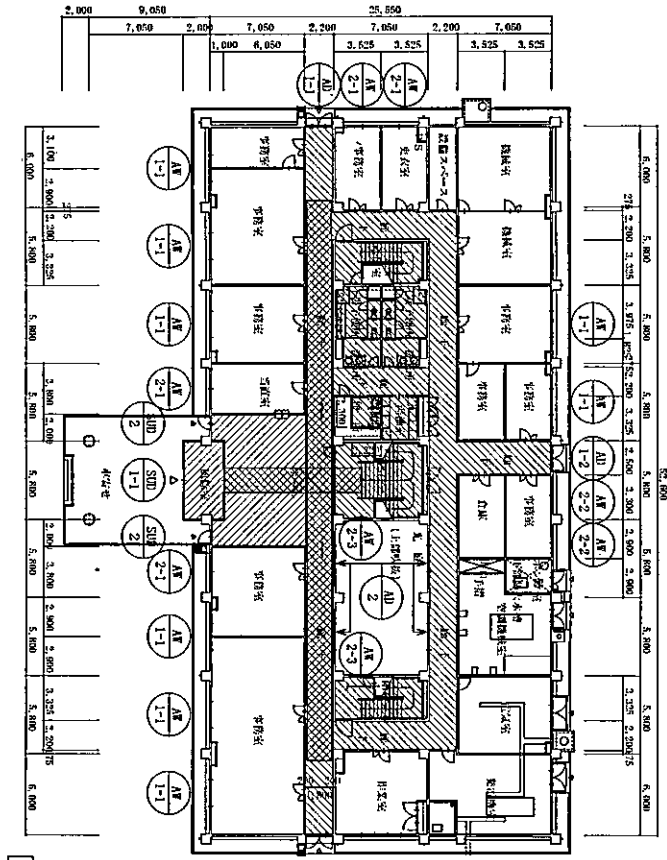
2 階



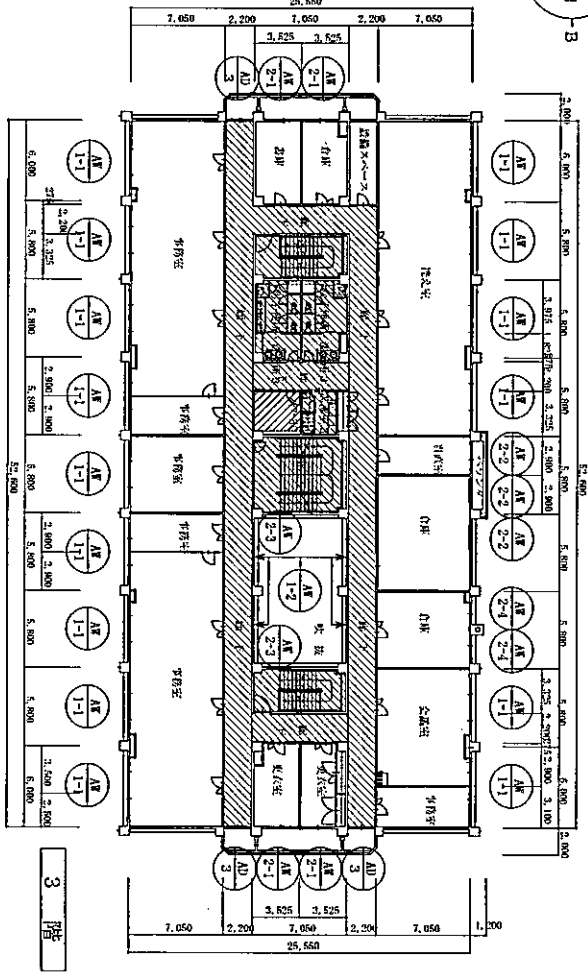
P 階

- 凡例
- 預生共清掃を示す
 - 硬質共清掃を示す
 - 繊維床清掃を示す

窓ガラス定期清掃を示す
(SUDは日常清掃)



1 階



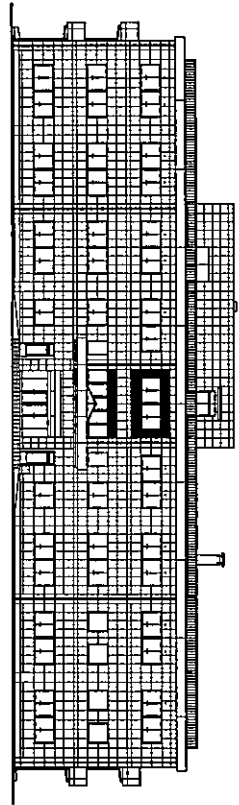
3 階

290号建物平面図 S=1:400

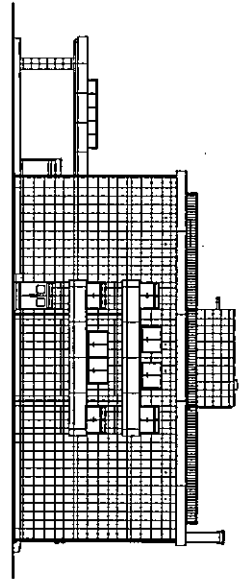
名称	普通寺 (8) 290号建物他清掃	図面番号	5 / 9
図面名	290号建物平面図		

記号・数量	(AD) 3	アルミ製2連掛窓付開きドア	(AD) 4	アルミ製2連ハメ殺シランゴ付開きドア	(S1) 1	ステンレス製ハメ殺シ窓	(P) 1	トッポライト
形状								
場所	2, 3階	枠見込 70	PH階	枠見込 70	2階	枠見込 100	空開庇	枠見込 57
数量・見込	6	カラーアルミサッシ (B-2種)	1	カラーアルミサッシ (B-2種)	8	カラーアルミサッシ (B-2種)	1	カラーアルミ (B-2種)
材料及び仕上	合せガラス FL3+FL3		合せガラス FL3+FL3		FL12×3		PW6.8	
附子	掛金物・ペーパーカーター1ヶ所、クレーン1ヶ所		本網錠1ヶ所、その他付属金物一式		標準金物一式		標準金物一式	
金物	その他付属金物一式		その他付属金物一式		標準金物一式		標準金物一式	

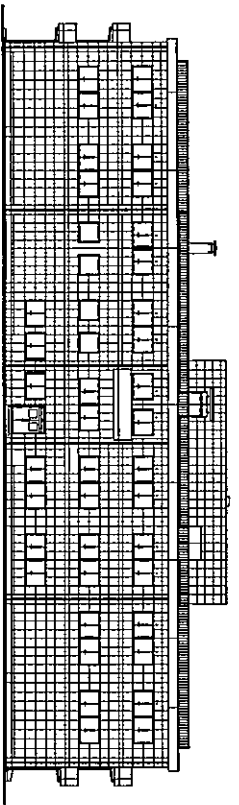
290号建物建具表2 S=1:100



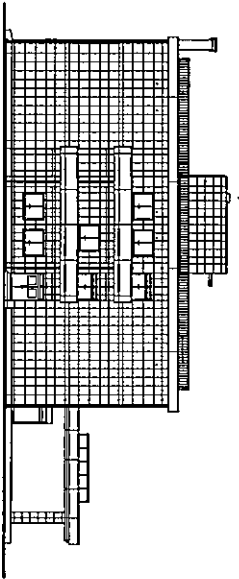
290号建物南側立面図 S=1:400



290号建物東側立面図 S=1:400

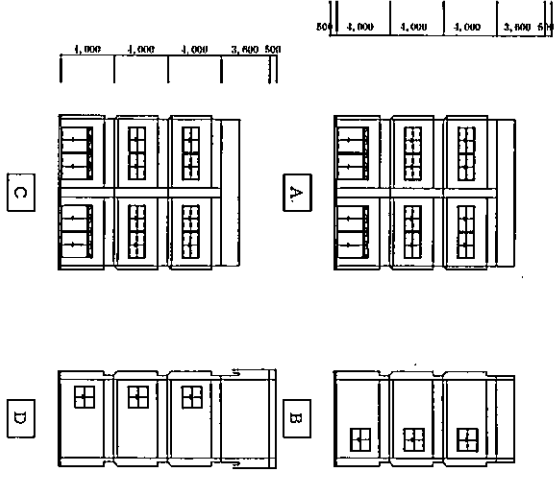


290号建物北側立面図 S=1:400

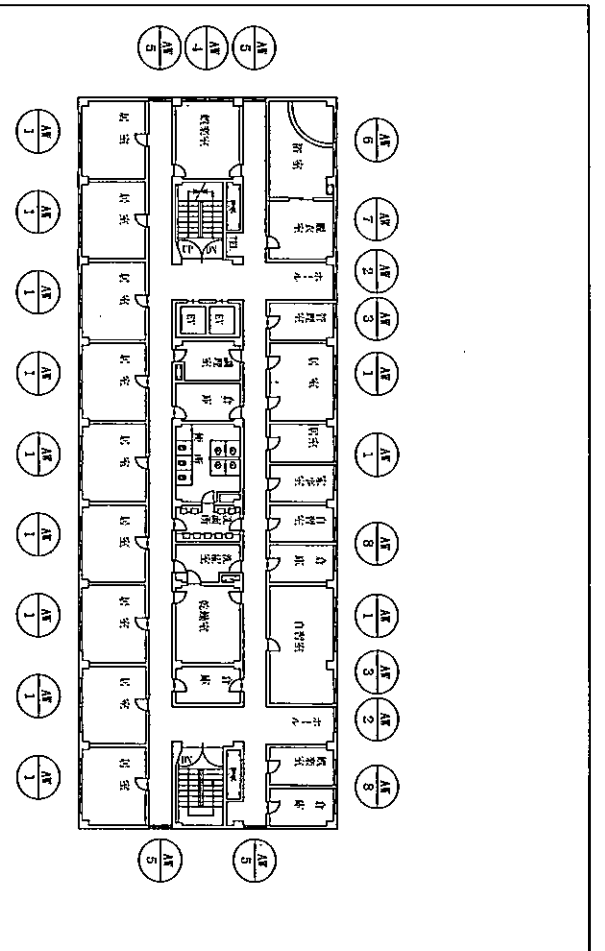


290号建物西側立面図 S=1:400

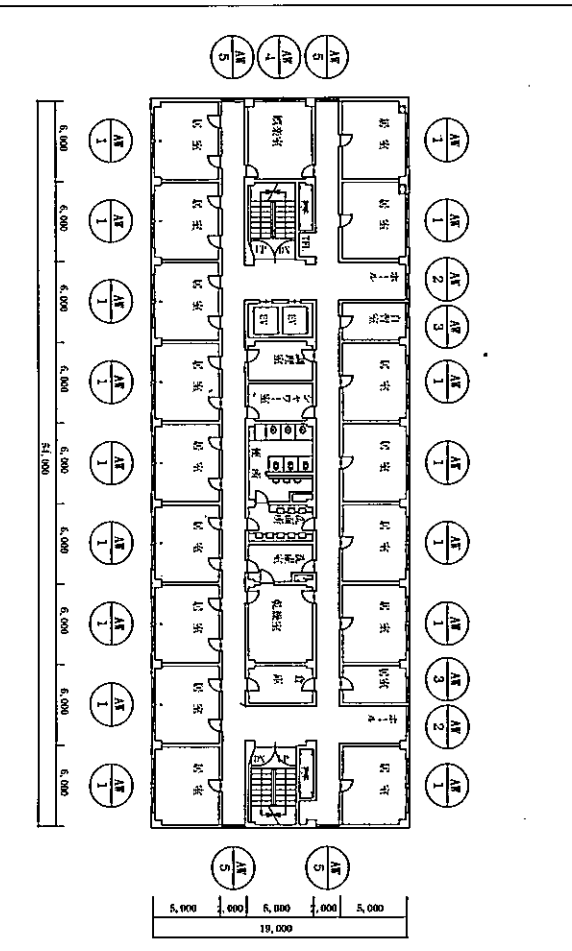
290号建物
光庭展開図 S=1:400



名称	普通寺 (8) 290号建物他清掃	図面番号	7/9
図面名	290号建物建具表・立面図・展開図		



8階



6~7階

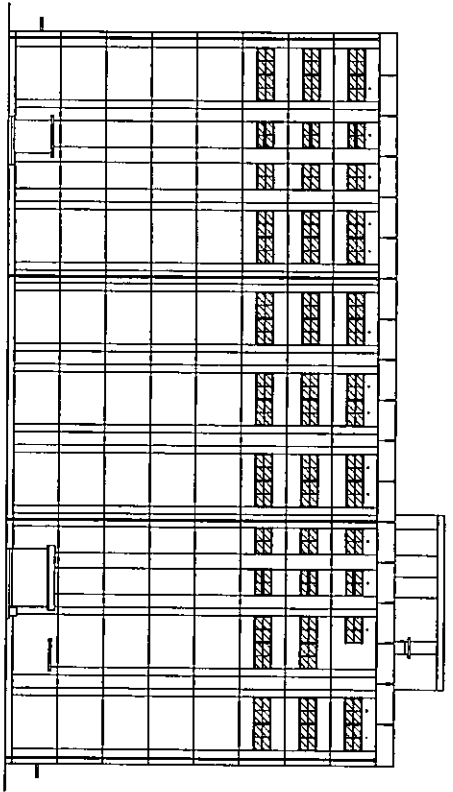
凡例
 : 窓ガラス定期清掃を示す

271号建物平面図 S=1:400

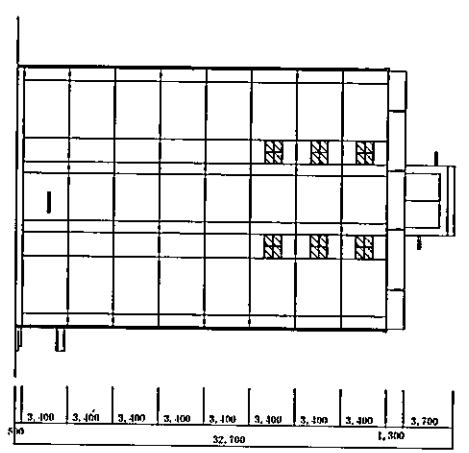
記号・数量	AW1	AW2	AW3
形状			
場所	6~8階	6~8階	6~8階
数量・見込	3 枠見込 70	12 枠見込 70	1 枠見込 70
材料及び仕上	アルミ製 シルバー	アルミ製 シルバー	アルミ製 シルバー
金物	FL3 クレセント2ヶ所、その他付属金物一式	FL3 押通パネルカー1ヶ所、 クレセント1ヶ所、その他付属金物一式	F4 ガラス部 手動開閉式装置4ヶ所、ガラス2ヶ所 クレセント1ヶ所、その他付属金物一式
記号・数量	AW7 アルミ製引違い窓	AW8 アルミ製引違い2連窓	
形状			
場所	8階	8階	
数量・見込	1 枠見込 70	2 枠見込 70	
材料及び仕上	アルミ製 シルバー	アルミ製 シルバー	
金物	F4 ガラス部 1ヶ所、 クレセント1ヶ所、その他付属金物一式	自習室 採光窓 倉庫 倉庫	

略号
 F 型板ガラス
 FL フロート板ガラス
 TP 強化ガラス
 PW 網入障子ガラス

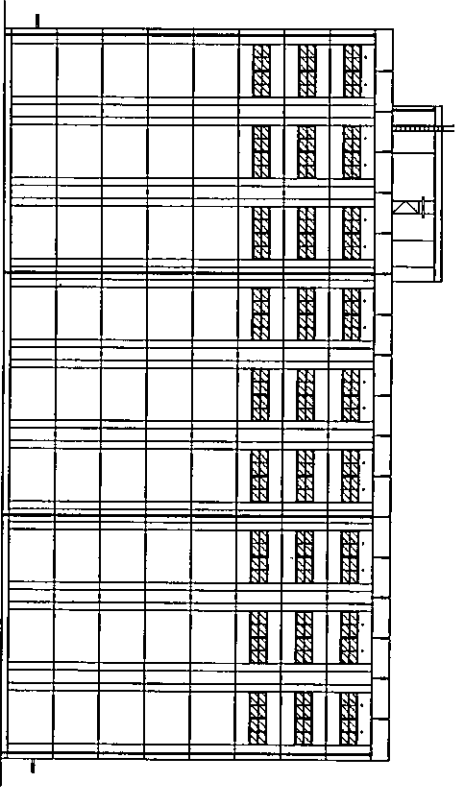
名称	普通寺 (8) 290号建物他清掃	図面番号	8/9
図面名	271号建物平面図・建具表		



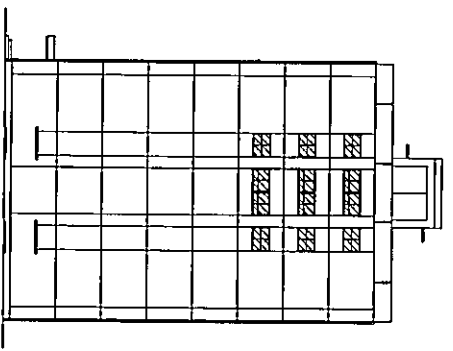
271号建筑物北侧立面图 S=1:400




271号建筑物东侧立面图 S=1:400



271号建筑物南侧立面图 S=1:400



271号建筑物西侧立面图 S=1:400

凡例
 : 清掃箇所(窓)

名称	普通寺(8)290号建物他清掃	图面番号	9/9
图面名	271号寮舎立面图		

見 積 書

件名リスト一連番号

3

見積金額 ¥

(消費税及び地方税を除く。)

NO	件 名	規 格	単 位	予定数量	単 価	金 額
1	善通寺(8)水質検査	仕様書のとおり	ST	1		
2		以下余白				
3						
4						
5						
6						
7						
8						
9						
10						
11						
12						
13						
14						
15						
納 入 場 所	陸上自衛隊 善通寺駐屯地		納 期	8.4.1~9.3.31		
落 札 方 法	総品目総額		見 積 書 有効期間			
契 約 保 証 金	免 除					

上記に関して「入札及び契約心得」、「オープンカウンター方式実施要項」及び「標準契約書等」の契約条項等を承諾のうえ見積いたします。

また、当社(私(個人の場合)、当団体(団体の場合))は「入札及び契約心得」に示された暴力団排除に関する誓約事項について誓約いたします。

令和7年3月17日

分任契約担当官

陸上自衛隊善通寺駐屯地

第348会計隊長 津村 尊己 殿

住 所

会 社 名

代表者名

Ⓜ

市 価 調 査 書

件名リスト一連番号	3
-----------	---

¥

(消費税及び地方税を除く。)

NO	件 名	規 格	単 位	予 定 数 量	単 価	金 額
1	善通寺(8)水質検査	仕様書のとおり	ST	1		
2		以下余白				
3						
4						
5						
6						
7						
8						
9						
10						
11						
12						
13						
14						
15						
納 入 場 所		陸上自衛隊 善通寺駐屯地	納 期		8.4.1~9.3.31	
落 札 方 法		総品目総額				

令和7年3月16日

分任契約担当官
陸上自衛隊善通寺駐屯地
第348会計隊長 津村 尊己 殿

住 所





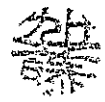

会 社 名

代 表 者 名

(印)

善通寺（8）水質検査

善通寺駐屯地業務隊

業務隊長						
	管理科長	営繕班長	工事企画係長	給排水係長	給排水係	
						
名称	善通寺（8）水質検査				図面番号	
図面名	仕様書				1 / 5	

仕 様 書

- 1 件 名
善通寺（8）水質検査
- 2 実施場所
香川県善通寺市南町2-1-1 陸上自衛隊善通寺駐屯地
- 3 実施概要
本役務は、水道法に基づき271号及び290号建物の水質検査を実施するものである。
- 4 検体数
2検体（271号及び290号建物）
- 5 検査時期
各月の第1水曜日（日程の変更及び時間等は係官との調整による。）
- 6 検査項目
各月の検査項目は以下のとおりとし、細部は別紙による。

月	271号建物	290号建物
4	9項目	9項目
5	25項目	25項目
6	9項目	9項目
7	11項目	11項目
8	30項目	31項目
9	11項目	11項目
10	9項目	9項目
11	25項目	25項目
12	9項目	9項目
1	9項目	9項目
2	25項目	25項目
3	9項目	9項目

7 実施要領

- (1) 水道法に基づき実施すること。なお、検査検体採取容器の準備、検体採取及び検査機関への持込みは、請負者において実施すること。その他、不明事項等については、係官との調整によるものとする。
- (2) 検査結果により測定回数を省略できる項目については、基準値の1/10まで検査を実施すること。

8 検査結果報告

検体採取後、速やかに検査を実施し報告書を提出すること。

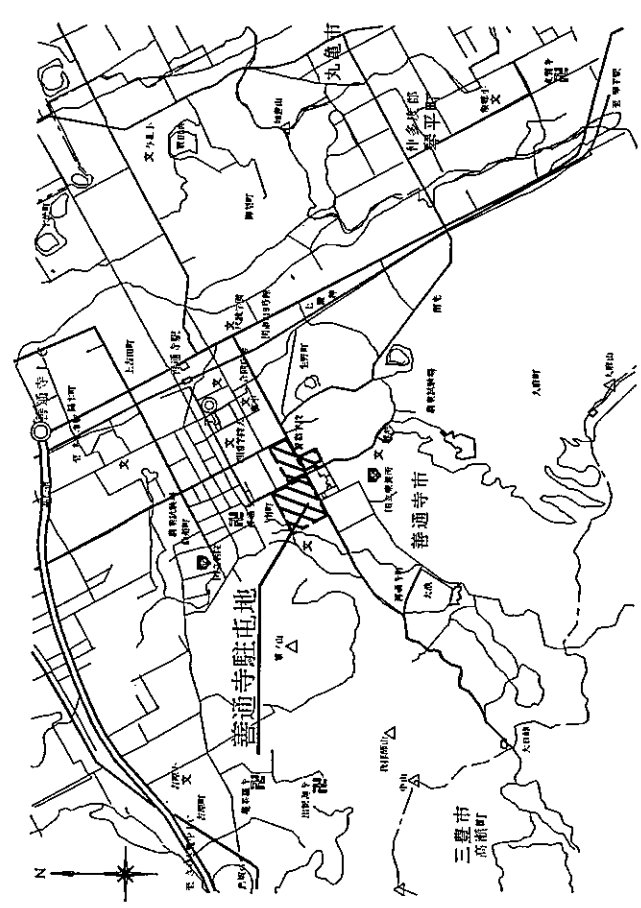
名 称	善通寺（8）水質検査	図面番号
図面名	仕 様 書	2 / 5

令和7年度 飲料水水質検査計画表
(271号建物)

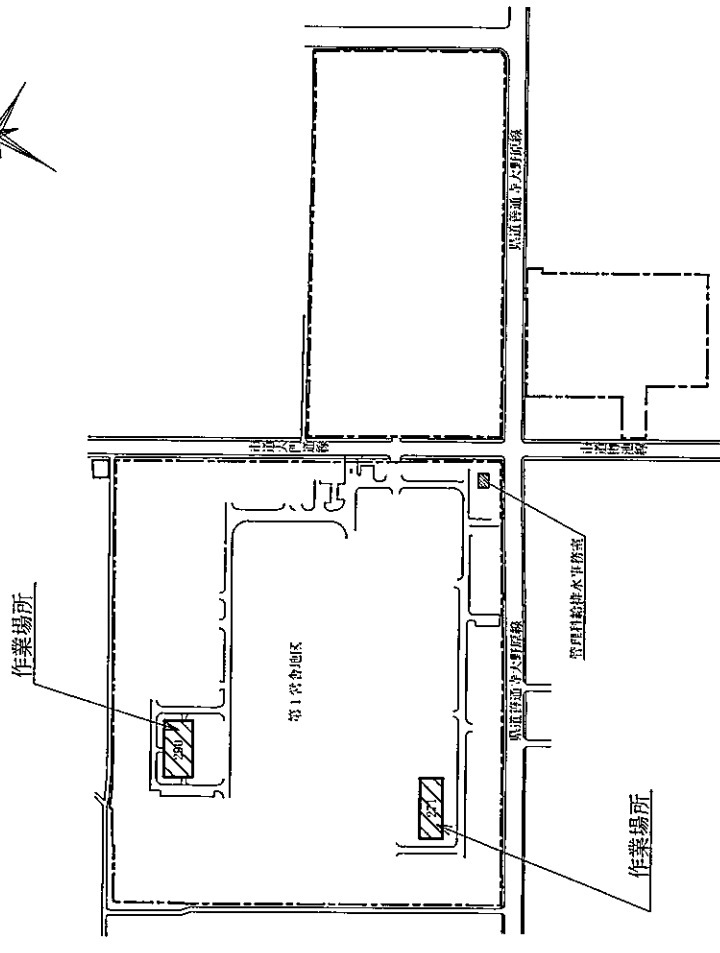
項目	4月	5月	6月	7月	8月	9月	10月	11月	12月	1月	2月	3月	件数
1 一般細菌	○	○	○	○	○	○	○	○	○	○	○	○	12
2 大腸菌	○	○	○	○	○	○	○	○	○	○	○	○	12
3 カドミウム及びその化合物													0
4 水銀及びその化合物													0
5 セレン及びその化合物													0
6 鉛及びその化合物													0
7 ヒ素及びその化合物													0
8 六価クロム化合物													0
9 亜硝酸態窒素													0
10 シアン化合物イオン及び塩化シアン		○			○			○			○		4
11 硝酸態窒素及び亜硝酸態窒素					○								1
12 フッ素及びその化合物													0
13 ホウ素及びその化合物													0
14 四塩化炭素													0
15 1, 4-ジオキサン													0
16 シス-1, 2-ジクロロエチレン及びトランス1, 2-ジクロロエチレン													0
17 ジクロロメタン													0
18 テトラクロロエチレン													0
19 トリクロロエチレン													0
20 ベンゼン													0
21 塩素酸		○			○			○			○		4
22 クロロ酢酸		○			○			○			○		4
23 クロロホルム		○			○			○			○		4
24 ジクロロ酢酸		○			○			○			○		4
25 ジブロモクロロメタン		○			○			○			○		4
26 臭素酸		○			○			○			○		4
27 総トリハロメタン		○			○			○			○		4
28 トリクロロ酢酸		○			○			○			○		4
29 ブロモジクロロメタン		○			○			○			○		4
30 ブロモホルム		○			○			○			○		4
31 ホルムアルデヒド		○			○			○			○		4
32 亜鉛及びその化合物													0
33 アルミニウム及びその化合物		○			○			○			○		4
34 鉄及びその化合物													0
35 銅及びその化合物													0
36 ナトリウム及びその化合物													0
37 マンガン及びその化合物													0
38 塩化物イオン	○	○	○	○	○	○	○	○	○	○	○	○	12
39 カルシウム、マグネシウム等(硬度)					○								1
40 蒸発残留物					○								1
41 陰イオン界面活性剤													0
42 ジェオスミン				○	○	○							3
43 2-メチルイソボルネオール				○	○	○							3
44 非イオン界面活性剤		○			○			○			○		4
45 フェノール類													0
46 PFOS		○			○			○			○		4
47 PFOA		○			○			○			○		4
48 有機物(TOC)	○	○	○	○	○	○	○	○	○	○	○	○	12
49 pH値	○	○	○	○	○	○	○	○	○	○	○	○	12
50 味	○	○	○	○	○	○	○	○	○	○	○	○	12
51 臭気	○	○	○	○	○	○	○	○	○	○	○	○	12
52 色度	○	○	○	○	○	○	○	○	○	○	○	○	12
53 濁度	○	○	○	○	○	○	○	○	○	○	○	○	12
件数	9	25	9	11	30	11	9	25	9	9	25	9	181

令和7年度 飲料水水質検査計画表
(290号建物)

項目	4月	5月	6月	7月	8月	9月	10月	11月	12月	1月	2月	3月	件数
1 一般細菌	○	○	○	○	○	○	○	○	○	○	○	○	12
2 大腸菌	○	○	○	○	○	○	○	○	○	○	○	○	12
3 カドミウム及びその化合物													0
4 水銀及びその化合物													0
5 セレン及びその化合物													0
6 鉛及びその化合物													0
7 ヒ素及びその化合物													0
8 六価クロム化合物													0
9 亜硝酸態窒素													0
10 シアン化合物イオン及び塩化シアン		○			○			○			○		4
11 硝酸態窒素及び亜硝酸態窒素					○								1
12 フッ素及びその化合物					○								1
13 ホウ素及びその化合物													0
14 四塩化炭素													0
15 1,4-ジオキサン													0
16 シス-1,2-ジクロロエチレン及びトランス1,2-ジクロロエチレン													0
17 ジクロロメタン													0
18 テトラクロロエチレン													0
19 トリクロロエチレン													0
20 ベンゼン													0
21 塩素酸		○			○			○			○		4
22 クロロ酢酸		○			○			○			○		4
23 クロロホルム		○			○			○			○		4
24 ジクロロ酢酸		○			○			○			○		4
25 ジブロモクロロメタン		○			○			○			○		4
26 臭素酸		○			○			○			○		4
27 総トリハロメタン		○			○			○			○		4
28 トリクロロ酢酸		○			○			○			○		4
29 ブロモジクロロメタン		○			○			○			○		4
30 ブロモホルム		○			○			○			○		4
31 ホルムアルデヒド		○			○			○			○		4
32 亜鉛及びその化合物													0
33 アルミニウム及びその化合物		○			○			○			○		4
34 鉄及びその化合物													0
35 銅及びその化合物													0
36 ナトリウム及びその化合物													0
37 マンガン及びその化合物													0
38 塩化物イオン	○	○	○	○	○	○	○	○	○	○	○	○	12
39 カルシウム、マグネシウム等(硬度)					○								1
40 蒸発残留物					○								1
41 陰イオン界面活性剤													0
42 ジェオスミン				○	○	○							3
43 2-メチルイソボルネオール				○	○	○							3
44 非イオン界面活性剤		○			○			○			○		4
45 フェノール類													0
44 PFOS		○			○			○			○		4
45 PFOA		○			○			○			○		4
46 有機物(TOC)	○	○	○	○	○	○	○	○	○	○	○	○	12
47 pH値	○	○	○	○	○	○	○	○	○	○	○	○	12
48 味	○	○	○	○	○	○	○	○	○	○	○	○	12
49 臭気	○	○	○	○	○	○	○	○	○	○	○	○	12
50 色度	○	○	○	○	○	○	○	○	○	○	○	○	12
51 濁度	○	○	○	○	○	○	○	○	○	○	○	○	12
件数	9	25	9	11	31	11	9	25	9	9	25	9	182



普通寺駐屯地案内図 S : 1 / X



普通寺駐屯地配置図 S : 1 / 5, 000

件名	普通寺 (8) 水質検査	図面番号	
図面名	案内図・配置図	図面番号	5 / 5

見 積 書

件名リスト一連番号

4

見積金額 ¥

(消費税及び地方税を除く。)

NO	件 名	規 格	単 位	予定数量	単 価	金 額
1	空気環境測定	仕様書のとおり	ST	1		
2		以下余白				
3						
4						
5						
6						
7						
8						
9						
10						
11						
12						
13						
14						
15						
納 入 場 所		陸上自衛隊 善通寺駐屯地	納 期	8.4.1~9.3.31		
落 札 方 法		総品目総額	見 積 書 有効期間			
契 約 保 証 金	免 除					

上記に関して「入札及び契約心得」、「オープンカウンター方式実施要項」及び「標準契約書等」の契約条項等を承諾のうえ見積いたします。

また、当社(私(個人の場合)、当団体(団体の場合))は「入札及び契約心得」に示された暴力団排除に関する誓約事項について誓約いたします。

令和7年3月17日

分任契約担当官

陸上自衛隊善通寺駐屯地

第348会計隊長 津村 尊己 殿

住 所

会 社 名

代表者名

Ⓜ

市 価 調 査 書

件名リスト一連番号	4
-----------	---

¥

(消費税及び地方税を除く。)

NO	件 名	規 格	単 位	予定数量	単 価	金 額
1	空気環境測定	仕様書のとおり	ST	1		
2		以下余白				
3						
4						
5						
6						
7						
8						
9						
10						
11						
12						
13						
14						
15						
納 入 場 所		陸上自衛隊 善通寺駐屯地	納 期		8.4.1~9.3.31	
落 札 方 法		総品目総額				

令和7年3月16日

分任契約担当官
陸上自衛隊善通寺駐屯地
第348会計隊長 津村 尊己 殿

住 所

会 社 名

代 表 者 名

(印)

仕 様 書

1 件 名

建築物環境衛生管理（部外委託）

2 役務内容

空気環境測定

3 適応範囲

この仕様書は、「建築物における衛生的環境の確保に関する法律」の適用をうける陸上自衛隊善通寺駐屯地の建築物に対して、部外委託による環境衛生維持管理において適用する。

4 該当建築物等（2棟）

- (1) 建築物名称 : 290号庁舎
用途 : 庁舎
階数 : 3（エレベーターなし）
延べ面積（㎡） : 3,879
ポイント数 : 7（外気（地上）含む）
- (2) 建物名称 : 300号庁隊舎
用途 : 庁隊舎
階数 : 5（エレベーターあり）
延べ面積（㎡） : 9,079
ポイント数 : 9
- (3) 報告書作成

5 測定基準

年6回（2ヶ月／1回）

6 清 算

実施月の請求書が発生したのち

（2棟の測定費用と報告書の作成を合わせた金額）

7 建築物環境衛生管理（部外委託）

(1) 委託内容

陸上自衛隊善通寺駐屯地の建築物に対する建築物環境衛生の維持・管理（「建築

物環境衛生管理技術者」の業務及び「特定建築物についての届出」を含む。）

(2) 対象建築物

陸上自衛隊善通寺駐屯地の建築物のうち、「建築物における衛生的環境に関する法律施行令」において定めるもの。

(3) 測定項目及び方法

「建築物における衛生的環境の確保に関する法律施行規則」において定めるもの。

(4) 検査結果の報告

受託業者は、測定結果の保全に万全を期するとともに、測定終了後14日以内に環境衛生官に対し、建築物環境衛生管理報告書（様式随意）にて報告する。

8 特記事項

(1) 実施時期

建築物環境衛生管理を実施するにあたり、測定項目・実施時期・日時・場所等を記載した計画書及び駐屯地に立ち入る測定者名簿を事前に提出するとともに、細部については官側と事前協議を行うものとする。

(2) 測定機器及び消耗品等

測定に必要な器材及び消耗品等については、請負業者の負担とする。

(3) トラブル発生時の処置

契約内容不履行が原因のトラブルが発生した場合には、請負業者の責任において処置することとする。責任の所在が不明確なトラブルが発生した場合は、官側と協議の上、両方で処置するものとする。

(4) 保全

請負業者は、本役務の実施によって知り得た内容に関して、官側の許可なく漏洩してはならない。

(5) 測定について

施行規則に則り実施するものとする。届出の対象となる建築物環境衛生管理技術者は、測定を実施した特定建築物について現地確認するものとする。

9 その他

細部不明な点については、契約担当官又は業務隊衛生科担当者に連絡するものとする。

見 積 書

件名リスト一連番号

5

見積金額 ¥

(消費税及び地方税を除く。)

NO	件 名	規 格	単 位	予 定 数 量	単 価	金 額
1	検眼検診	矯正視力検査、屈折検査、角膜曲率検査、診断書	PS	268		
2		以下余白				
3						
4						
5						
6						
7						
8						
9						
10						
11						
12						
13						
14						
15						
納 入 場 所	陸上自衛隊 善通寺駐屯地		納 期	8.4.1~9.3.31		
落 札 方 法	予定数量による総額 (単価契約)		見 積 書 有効期間			
契 約 保 証 金	免 除					

上記に関して「入札及び契約心得」、「オープンカウンター方式実施要項」及び「標準契約書等」の契約条項等を承諾のうえ見積いたします。

また、当社(私(個人の場合)、当団体(団体の場合))は「入札及び契約心得」に示された暴力団排除に関する誓約事項について誓約いたします。

令和7年3月17日

分任契約担当官

陸上自衛隊善通寺駐屯地

第348会計隊長 津村 尊己 殿

住 所

会 社 名

代 表 者 名

Ⓜ

市 価 調 査 書

件名リスト一連番号	5
-----------	---

¥

(消費税及び地方税を除く。)

NO	件 名	規 格	単 位	予 定 数 量	単 価	金 額
1	検眼検診	矯正視力検査、屈折検査、角膜曲率検査、診断書	PS	268		
2		以下余白				
3						
4						
5						
6						
7						
8						
9						
10						
11						
12						
13						
14						
15						
納 入 場 所		陸上自衛隊 善通寺駐屯地	納 期		8.4.1~9.3.31	
落 札 方 法		予定数量による総額 (単価契約)				

令和7年3月16日

分任契約担当官

陸上自衛隊善通寺駐屯地

第348会計隊長 津村 尊己 殿

住 所

会 社 名

代 表 者 名

(印)

仕様書

物品番号		仕様書番号	
検眼検診		作成	令和8年1月30日
		作成部隊等名	善通寺駐屯地業務隊衛生科

1 総則

1.1 適用範囲

この仕様書は、善通寺駐屯地業務隊衛生科において実施する検眼検診の役務調達について規定する。

1.2 用語及び定義

この仕様書で用いる用語及び定義はGLT-CG-Z000001（陸上自衛隊装備品等一般共通仕様書）による。

1.3 種類及び数量

検眼検診 約250名

2 役務に関する要求

2.1 検診

契約の相手方は、隊員の携行する検眼証明書に必要事項を記入し、毎月の請求書とともに善通寺業務隊衛生科へ郵送するものとする。

3 品質保証

3.1 監督・検査

監督及び検査は、契約担当官が定める要領による。

4 その他の指示

4.1 提出書類

契約の相手方は、検眼証明書（表-1）を善通寺駐屯地業務隊衛生科へ郵送するものとする。

（表-1）

防護マスク用視力補助具等検眼証明書					
区分 (該当に○)	防護マスク4形用視力補助具 00式個人用防護装備防護マスク専用眼鏡				
所属					
階級		氏名		認番	
生年月日		(歳)	検眼年月日	R	
処方箋					
	区分	球面	円柱	プリズム	基底
遠用	R	D	D °		
P. D	L	D	D °		
mm.	}				
備考					

4. 2 保全

契約の相手方は、本契約の履行に当たり知りえた情報の管理に万全を期し、別途利用等を防衛省の承認なく行ってはならない。

4. 3 仕様書に対する疑義

本仕様書の内容について疑義が生じた場合は、契約担当官等と協議するものとする。

見 積 書

件名リスト一連番号 6

見積金額 ¥

(消費税及び地方税を含まない。)

NO	件 名	規 格	単 位	予 定 数 量	単 価	金 額
1	精査ほか235件	別紙のとおり				
2		以下余白				
3						
4						
5						
6						
7						
8						
9						
10						
11						
12						
13						
14						
15						
納 入 場 所	陸上自衛隊 善通寺駐屯地		納 期	8.4.1~9.3.31		
落 札 方 法	予定数量による総額 (単価契約)		見 積 書 有効期間			
契 約 保 証 金	免 除					

上記に関して「入札及び契約心得」、「オープンカウンター方式実施要項」及び「標準契約書等」の契約条項等を承諾のうえ見積いたします。

また、当社（私（個人の場合）、当団体（団体の場合））は「入札及び契約心得」に示された暴力団排除に関する誓約事項について誓約いたします。

令和7年3月17日

分任契約担当官
陸上自衛隊善通寺駐屯地
第348会計隊長 津村 尊己 殿

住 所

会 社 名

代表者名

㊞

市 価 調 査 書

件名リスト一連番号	6
-----------	---

¥

(消費税及び地方税を含まない。)

NO	件 名	規 格	単 位	予 定 数 量	単 価	金 額
1	精査ほか235件	別紙のとおり				
2		以下余白				
3						
4						
5						
6						
7						
8						
9						
10						
11						
12						
13						
14						
15						
納 入 場 所		陸上自衛隊 善通寺駐屯地	納 期		8.4.1～9.3.31	
落 札 方 法		予定数量による総額 (単価契約)				

令和7年3月16日

分任契約担当官
陸上自衛隊善通寺駐屯地
第348会計隊長 津村 尊己 殿

住 所

会 社 名

代表者名



	品名	規格	単位	予定数量	単価	金額
1	精査	1.5-AG	PS	1		
2	精査	IV型コラーゲン7S	PS	1		
3	精査	A/G比	PS	1		
4	精査	ABO型	PS	10		
5	精査	ACTH	PS	7		
6	精査	AFP(精密)	PS	1		
7	精査	ALP	PS	1		
8	精査	ALPアイソザイム	PS	1		
9	精査	APTT	PS	1		
10	精査	ASK	PS	1		
11	精査	ASO	PS	1		
12	精査	BNP	PS	1		
13	精査	C3	PS	1		
14	精査	C4	PS	1		
15	精査	CA19-9	PS	2		
16	精査	CEA(精密)	PS	1		
17	精査	CH50	PS	1		
18	精査	CPK	PS	1		
19	精査	CPKMB	PS	1		
20	精査	CPKアイソザイム	PS	1		
21	精査	CRP(定性)	PS	1		
22	精査	CRP(定量)	PS	1		
23	精査	C-ペプチド	PS	1		
24	精査	C-ペプチド尿	PS	3		
25	精査	EBEADR IgG	PS	1		
26	精査	EBV-EBNA IgG抗体	PS	2		
27	精査	EBV-VCA IgG EIA	PS	2		
28	精査	EBV-VCA IgM EIA	PS	2		
29	精査	FTA-ABS 定量	PS	1		
30	精査	GOT(AST)	PS	1		

	品名	規格	単位	予定数量	単価	金額
31	精査	GPT(ALT)	PS	1		
32	精査	HA抗体	PS	1		
33	精査	HbA1c	PS	50		
34	精査	HBc抗体	PS	1		
35	精査	HBc抗体(精密)	PS	1		
36	精査	HBe抗原(精密)	PS	1		
37	精査	HBe抗体(精密)	PS	1		
38	精査	HBs抗原(定性)	PS	5		
39	精査	HBs抗体(定性)	PS	5		
40	精査	HBs抗原(精密)	PS	1		
41	精査	HBs抗体(精密)	PS	1		
42	精査	HCV RNA 定量	PS	1		
43	精査	HCV 抗体 LPAI	PS	3		
44	精査	HDLコレステロール	PS	1		
45	精査	HIV抗原抗体	PS	1		
46	精査	HTLV-I PA法	PS	1		
47	精査	HTLV-I CLEIA法	PS	1		
48	精査	Ig-A	PS	1		
49	精査	Ig-E	PS	1		
50	精査	Ig-G	PS	1		
51	精査	Ig-M	PS	1		
52	精査	IgM-HBc抗体	PS	1		
53	精査	KL-6	PS	1		
54	精査	LDH	PS	1		
55	精査	LDHアイソザイム	PS	1		
56	精査	LDLコレステロール	PS	4		
57	精査	LE-テスト	PS	1		
58	精査	Mg	PS	1		
59	精査	PA(PSA)	PS	5		
60	精査	PIVKA II HS	PS	1		

別紙

	品名	規格	単位	予定数量	単価	金額
61	精査	PTH-インタクト	PS	1		
62	精査	RAPA	PS	1		
63	精査	RF定量	PS	1		
64	精査	RPR法(定性)	PS	1		
65	精査	フリーT3	PS	35		
66	精査	フリーT4	PS	35		
67	精査	TB-PCR	PS	1		
68	精査	TIBC	PS	1		
69	精査	TIBC(精密)	PS	5		
70	精査	TPHA(定性)	PS	5		
71	精査	TPHA(定量)	PS	1		
72	精査	TSH	PS	35		
73	精査	TSHレセプター抗体	PS	5		
74	精査	TTT	PS	1		
75	精査	UIBC	PS	1		
76	精査	UIBC(精密)	PS	1		
77	精査	ZTT	PS	1		
78	精査	β -リポ蛋白	PS	1		
79	精査	γ -GTP	PS	1		
80	精査	網状赤血球数	PS	3		
81	精査	アルテルナリア(IgE)	PS	1		
82	精査	アルドステロン	PS	10		
83	精査	アルブミン	PS	1		
84	精査	一般細菌塗抹(グラム)	PS	1		
85	精査	イヌ皮屑(IgE)	PS	1		
86	精査	イネ科マルチ	PS	3		
87	精査	インスリン	PS	1		
88	精査	インスリン抗体%	PS	1		
89	精査	エビ(IgE)	PS	2		
90	精査	エリスロポエチン	PS	1		

	品名	規格	単位	予定数量	単価	金額
91	精査	ガストリン	PS	1		
92	精査	カテコールアミン3F尿	PS	1		
93	精査	カテコールアミン3分画	PS	8		
94	精査	カビマルチ	PS	3		
95	精査	カモガヤ(IgE)	PS	1		
96	精査	カリウム	PS	2		
97	精査	カルシウム	PS	1		
98	精査	カンジダ(IgE)	PS	1		
99	精査	カンジダ抗原	PS	1		
100	精査	感受性1菌種	PS	1		
101	精査	感受性2菌種	PS	1		
102	精査	寒冷凝集反応	PS	1		
103	精査	クラドスポリウム(IgE)	PS	1		
104	精査	クラミジアPCR	PS	2		
105	精査	クラミジア抗体IgGIgA	PS	1		
106	精査	グリコアルブミン	PS	1		
107	精査	クレアチニン	PS	3		
108	精査	血液一般	PS	20		
109	精査	血液型(Rh式)	PS	10		
110	精査	血液像	PS	10		
111	精査	血清アミラーゼ	PS	1		
112	精査	血清鉄	PS	4		
113	精査	血清銅	PS	1		
114	精査	結石分析	PS	1		
115	精査	血中アミラーゼアイン	PS	1		
116	精査	血糖	PS	1		
117	精査	嫌気性培養	PS	1		
118	精査	抗DNA抗体PHA(RIA法)	PS	1		
119	精査	抗GAD抗体	PS	2		
120	精査	抗核抗体FA法	PS	1		

	品名	規格	単位	予定数量	単価	金額
121	精査	抗酸菌塗抹(蛍光法)	PS	1		
122	精査	抗酸菌培養(小川培地)	PS	1		
123	精査	抗ミトコンドリア抗体	PS	1		
124	精査	抗利尿ホルモン	PS	1		
125	精査	穀物マルチ	PS	3		
126	精査	コナヒョウヒダニ(IgE)	PS	1		
127	精査	ゴマ(IgE)	PS	1		
128	精査	小麦(IgE)	PS	1		
129	精査	コメ(IgE)	PS	1		
130	精査	コリンエステラーゼ	PS	1		
131	精査	コルチゾール	PS	10		
132	精査	サイトメガロ抗体 IgG EIA	PS	1		
133	精査	サイトメガロ抗体 IgM EIA	PS	1		
134	精査	細胞診その他	PS	1		
135	精査	サイロイドテスト	PS	1		
136	精査	サイログロブリン抗体	PS	10		
137	精査	雑草マルチ	PS	3		
138	精査	水痘・帯状ヘルペスCF法	PS	1		
139	精査	水痘・帯状ヘルペスIgG(EIA法)	PS	1		
140	精査	水痘・帯状ヘルペスIgM(EIA法)	PS	1		
141	精査	スギ(IgE)	PS	1		
142	精査	好酸球数	PS	1		
143	精査	生化(1)19項目	PS	1		
144	精査	セルロプラスミン	PS	1		
145	精査	総コレステロール	PS	1		
146	精査	総タンパク	PS	1		
147	精査	総ビリルビン	PS	1		
148	精査	ソバ(IgE)	PS	1		
149	精査	ソマトメジーン-C	PS	1		
150	精査	ダイズ(IgE)	PS	1		

	品名	規格	単位	予定数量	単価	金額
151	精査	大腸菌抗原同定	PS	1		
152	精査	タラ(IgE)	PS	1		
153	精査	単純ヘルペスCF法	PS	1		
154	精査	蛋白分画	PS	1		
155	精査	中性脂肪	PS	1		
156	精査	直接ビリルビン	PS	1		
157	精査	テオフィリン	PS	1		
158	精査	動物上皮マルチ	PS	1		
159	精査	ナトリウム・クロール	PS	1		
160	精査	尿一般	PS	1		
161	精査	尿酸	PS	1		
162	精査	尿素呼気試験	PS	7		
163	精査	尿素窒素	PS	1		
164	精査	尿中アルブミン	PS	8		
165	精査	尿中クレアチニン	PS	3		
166	精査	尿沈渣	PS	1		
167	精査	猫皮膚(IgE)	PS	1		
168	精査	培養同定(泌尿器 生殖器)	PS	1		
169	精査	培養同定口腔気道	PS	1		
170	精査	培養同定消化器	PS	1		
171	精査	ハウスダスト(IgE)	PS	1		
172	精査	葉酸	PS	1		
173	精査	ヒアルロン酸	PS	1		
174	精査	ビタミンB12	PS	1		
175	精査	非特異的Ig-E	PS	3		
176	精査	百日咳菌抗体	PS	1		
177	精査	病理組織1臓器	PS	1		
178	精査	フィブリノーゲン	PS	1		
179	精査	風疹(HI)	PS	1		
180	精査	風疹IgG(EIA)	PS	1		

別紙

	品名	規格	単位	予定数量	単価	金額
181	精査	風疹IgE(EIA)	PS	1		
182	精査	フェリチン(精密)	PS	6		
183	精査	不規則性抗体	PS	1		
184	精査	ブタクサ(IgE)	PS	1		
185	精査	豚肉(IgE)	PS	1		
186	精査	プロトロンビン(PT)	PS	1		
187	精査	糞便 潜血	PS	1		
188	精査	糞便 虫卵(塗抹)	PS	1		
189	精査	へパプラスチン	PS	1		
190	精査	便ヒトヘモグロビン2回法LPIA	PS	1		
191	精査	便ヒトヘモグロビンLPIA	PS	1		
192	精査	マイクロゾーム	PS	1		
193	精査	マイコプラズマ(PA)	PS	1		
194	精査	麻疹IgG(EIA)	PS	1		
195	精査	麻疹IgM(EIA)	PS	1		
196	精査	ミルク(IgE)	PS	1		
197	精査	無機リン	PS	1		
198	精査	ムンプスIg-G(EIA)	PS	1		
199	精査	ムンプスIg-M(EIA)	PS	1		
200	精査	ムンプス-CF	PS	1		
201	精査	遊離脂肪酸	PS	1		
202	精査	卵黄(IgE)	PS	1		
203	精査	卵白(IgE)	PS	1		
204	精査	リパーゼ	PS	1		
205	精査	レニン活性	PS	1		
206	精査	レニン定量	PS	10		
207	精査	生化(1)8~9項目	PS	1		
208	精査	生化(1)10項目	PS	1		
209	精査	生化(1)11項目	PS	1		
210	精査	RA(定性)	PS	1		

別紙

	品名	規格	単位	予定数量	単価	金額
211	精査	便ヘリコバクター抗原	PS	15		
212	精査	亜鉛(Zn)	PS	1		
213	精査	SARS-CoV-2 IgG抗体	PS	1		
214	精査	SARS-CoV-PCR検査	PS	1		
215	精査	クオンティフェロン	PS	1		
216	精査	破傷風抗体(EIA法)	EA	1		
217	精査	T-SPOT. TB	PS	1		
218	精査	FDP(血)	PS	1		
219	精査	D-ダイマー	PS	1		
220	精査	ノロ RT-PCR	PS	1		
221	精査	赤痢(糞便)	PS	1		
222	精査	キャンピロバクター	PS	1		
223	精査	サルモネラ	PS	1		
224	精査	腸炎ビブリオ	PS	1		
225	精査	黄色ブドウ球菌	PS	1		
226	精査	病大O-157	PS	1		
227	精査	生化学 5~7項目	PS	1		
228	精査	生化学 14項目	PS	1		
229	精査	生化学 15項目	PS	1		
230	精査	生化学 16項目	PS	1		
231	精査	EBEBNA	PS	1		
232	精査	RPR(定量)	PS	1		
233	精査	HA-抗体 IgM	PS	1		
234	精査	HBV-DNA定量(リアルタイムPCR)	PS	1		
235	精査	甲状腺刺激抗体	PS	1		
236	精査	喀痰細胞診	PS	1		
237		以下余白				
238						
239						
240						