

令和8年3月5日

## 出雲駐屯地におけるオープンカウンター方式による見積依頼について

1 本リストは、オープンカウンター方式実施要項に基づく手続が必要です。

2 本方式は随意契約を前提とした見積依頼であり、有効な見積書をもって申込みをした者のうち、予定価格の制限の範囲内で最低の価格の見積書をもって申込みをした者を契約の相手方とします。

### 3 件名リスト

一連番号	件名	納入場所	納期	見積依頼書公表日	見積書提出期限	見積り合わせの日時	防衛省競争参加資格	備考
71	出雲(7)64号建物他給湯器取替役務	仕様書のとおり	8.3.31	8.3.5	8.3.11 1000	8.3.11 1000		
		以下余白						

### 4 仕様書の交付場所、契約条項等を示す場所、問合せ先及び提出先

〒693-0052

住所 島根県出雲市松寄下町1142-1

契約機関名 陸上自衛隊出雲駐屯地 契約班(担当)中村

電話番号 0853-21-1045(内線)347

FAX 0853-21-5975

メール [ma357fin-ma@inet.gsdf.mod.go.jp](mailto:ma357fin-ma@inet.gsdf.mod.go.jp)

### 5 仕様内容に関する問い合わせ先

陸自上自衛隊出雲駐屯地業務隊管理科営繕班 担当:松林

電話番号 0853-21-1045(内線)317

FAX 0853-21-5975

## 見 積 書

件名リストー連番号	71
-----------	----

金額¥ (消費税及び地方税を含まない。)

件 名	規格	単 位	数 量	単 価	金 額
出雲(7)64号建物他給湯器取替役務	仕様書のとおり	ST	1		
	以下余白				
納 入 場 所	出雲駐屯地	納 期	令和8年3月31日		
契約保証金	(免除)	入札(見積)書有効期間	令和8年3月11日		

上記の公示に対して「入札及び契約心得」、「オープンカウンター方式実施要項」及び「標準契約書等」の契約条項等を承諾の上、見積りいたします。また、当社(私(個人の場合)、当団体(団体の場合))は「入札及び契約心得」に示された暴力団排除に関する誓約事項について誓約いたします。

分任契約担当官  
陸上自衛隊出雲駐屯地  
第356会計隊出雲派遣隊 中村 亮 殿

令和8年3月11日

住 所

会 社 名

代表者名

担当者名

連絡先

# 市場価格調査書

(FAX・メール可)

件名リストー連番号	71
-----------	----

金額¥ \_\_\_\_\_ (消費税及び地方税を含まない。)

件名	規格	単位	数量	単価	金額
出雲(7)64号建物他給湯器取替役務	仕様書のとおり	ST	1		
	以下余白				
<p>● 本書は一般的な市場動向等を調査すること目的としたものであり、実際の応札価格とは同一のものではありません。 ● 内訳は任意の書式で結構ですので可能な限り詳細に記載し、本調査書とともに提出願います。</p>					
納入場所	出雲駐屯地		納期	令和8年3月31日	

分任契約担当官  
陸上自衛隊出雲駐屯地  
第356会計隊出雲派遣隊 中村 亮 殿

年 月 日

住 所

会 社 名




代表者名

担当者名

連絡先

# 出雲 ( 7 ) 6 7 号建物他給湯器取替

## 出雲駐屯地業務隊

件名	出雲 ( 7 ) 6 7 号建物他給湯器取替				
図名	表紙				
作成年月日	令和 8 年 3 月 4 日				
業務隊長	管理科長	営繕班長	電気係長		工事企画
					
	後関				
陸上自衛隊出雲駐屯地業務隊管理科					

# 仕 様 書

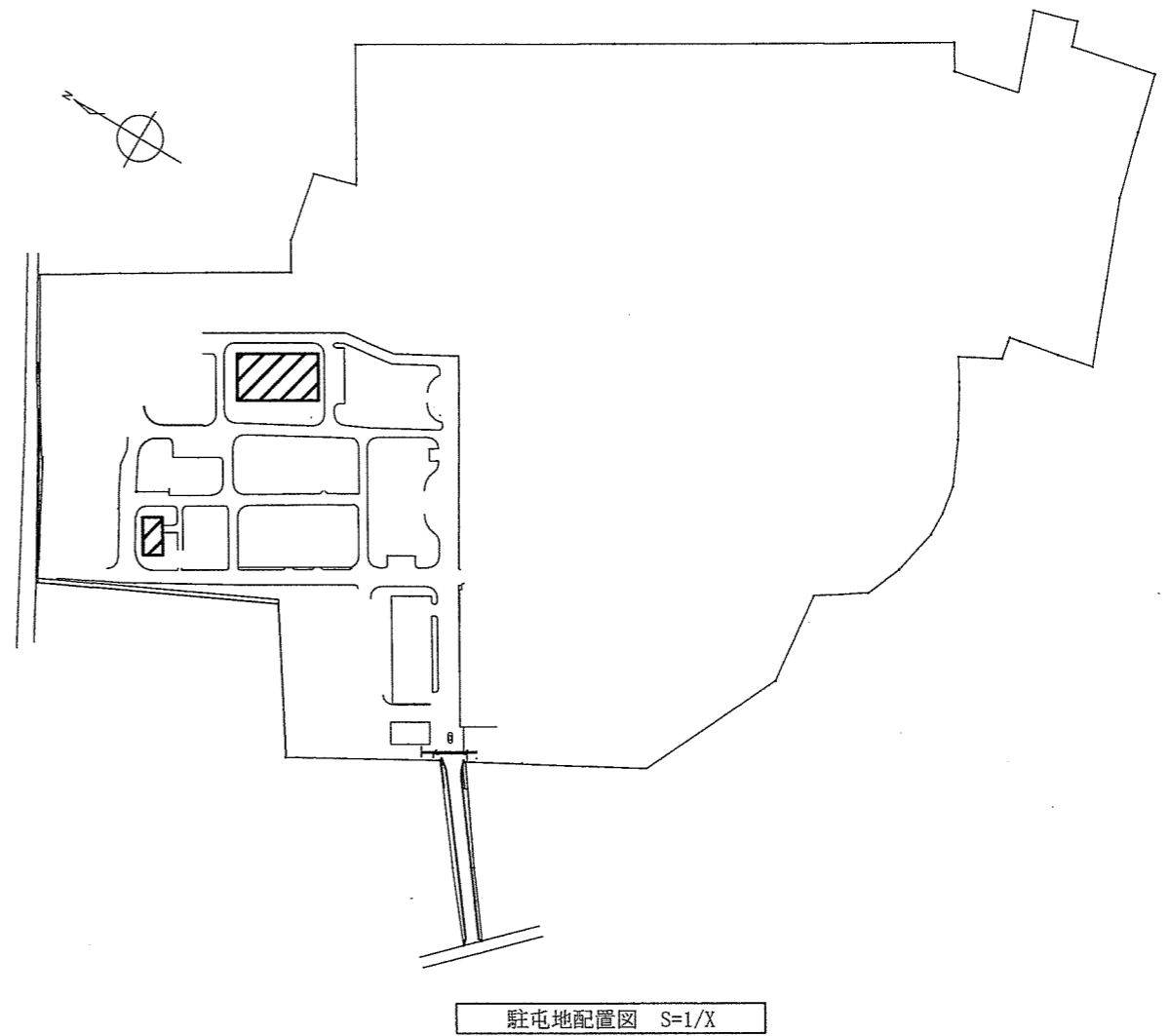
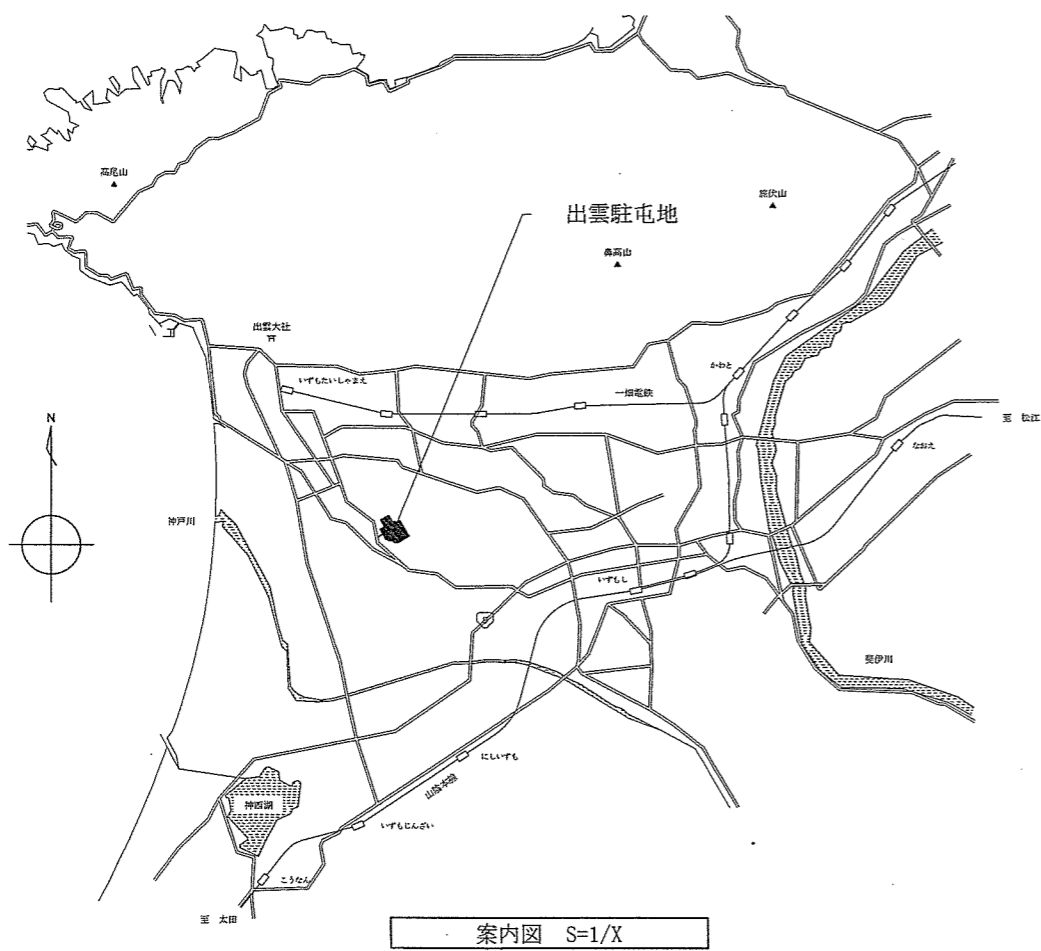
- 1 件 名  
出雲（7）67号建物他給湯器取替
- 2 場 所  
島根県出雲市松寄下町1142-1 陸上自衛隊出雲駐屯地
- 3 期 間  
契約締結日 ～ 令和8年3月31日（火）
- 4 作業内容
  - (1) 67号建物
    - ア 給湯器(屋内壁掛け形) ノーリツGQ-2437WS-FFABL(給排気トップ・配管カバー含む)(同等品以上)・・・1台
    - イ 給湯器(屋内壁掛け形) ノーリツGQ-3210WZ-FF-3 (配管カバー含む)(同等品以上)・・・1台
  - (2) 79号建物
    - ア 給湯器(屋外形) ノーリツGQ-2439WS-1BL (配管カバー含む)(同等品以上)・・・1台
    - ア リモコン ノーリツRC-7607M (同等品以上)・・・1台
- 5 一般事項
  - (1) 本作業は、仕様書・図面・メーカー基準及び関係法令等を遵守して実施すること。なお仕様書に記載なき事項については、事前に監督官と協議のうえ指示に従うこと。
  - (2) 請負者は設計図書及び現地において、相違・疑義あるいは不明な点が生じた場合は、監督官と協議し、その指示に従うこと。
  - (3) 作業中における火災予防、労働安全及び在来施設等の保護には、十分注意を払うものとし、汚破損した場合は、請負者の責任において速やかに原状に復旧すること。
  - (4) 請負者は作業の主要な段階において写真撮影を実施すること。項目は着手前・実施中・完了後のほか、監督官の指示する箇所とする。また、写真はA4紙に整理のうえ1部提出すること。
  - (5) 敷地内における作業実施時間帯は、平日（土・日及び祝祭日は除く。）の午前8時15分から午後5時迄を基準とする。その他の時間帯に作業を実施する場合には、事前に監督官と協議のうえ指示に従うこと。
  - (6) 本作業実施に必要な電力・給水については、請負者側で準備すること。ただし、やむを得ず駐屯地の電力・給水を使用する場合は、官側と契約書を締結し、官側の請求する金額を納付すること。
  - (7) 本作業実施に際し、受注者は作業現場の条件を関係者に十分把握させるとともに、作業員に対して安全教育を実施し、安全な作業方法の確認及び安全点検を確実に実施するものとする。
  - (8) 喫煙は所定の位置で行い、作業中及び歩行しながらの喫煙を禁止すること。また、作業場所以外の立入を禁止すること。作業の都合によりやむを得ず立入る場合は、監督官と協議し、部隊側立会のもとで立入ること。
  - (9) その他不明事項、提出書類等はその都度監督官と協議し、指示に従うものとする。
- 6 特記事項
  - (1) 作業に際し、作業方法により既存部分への補強・養生等生じた場合については、必要に応じ最適であると思われる方法により確実に実施すること。特に撤去を実施する部屋については、粉塵等が廊下に流入しないよう注意すること。
  - (2) 作業に際し、製作図・承認図・施工図及び見本等が必要であると考えられる場合、若しくは監督官から指示があった場合には指示に従い、速やかに監督官に提出し、承認を得ること。
  - (3) 本仕様書・図面に記載されてある寸法については標準寸法であるため作業実施に際しては必ず現地採寸を行い、細部寸法・施工方法について確認を行った後、作業を実施すること。
  - (4) 作業実施に際し仕様書、図面に明記なき事項であっても、当然必要と考えられる事項については監督官と協議のうえ指示に従い良心的に実施すること。
  - (5) 本作業において使用する材料は全て新品とし、本仕様書・図面において指定のないものについては、JIS規格の指定等の指定を受けたものを使用すること。
  - (6) 本作業に際し、関係官公署等への届出等が必要な場合は、受注者の責任において、迅速に処理するものとする。
  - (7) 取替完了後、給湯器の試運転及びガス漏れ検査を実施すること。
  - (8) 本作業で発生した金属類については、種別毎に整理し、重量を測定したのち、発生材調書とともに官側に引き継ぐこと。その他については、産業廃棄物の処理及び清掃に関する法令等に基づき、受注者の責任において適正に処分すること。処分に際し、 manifests 票の写し、産業廃棄物運搬業及び処分業許可証の写しを監督官に提出すること。

- 7 提出書類
 

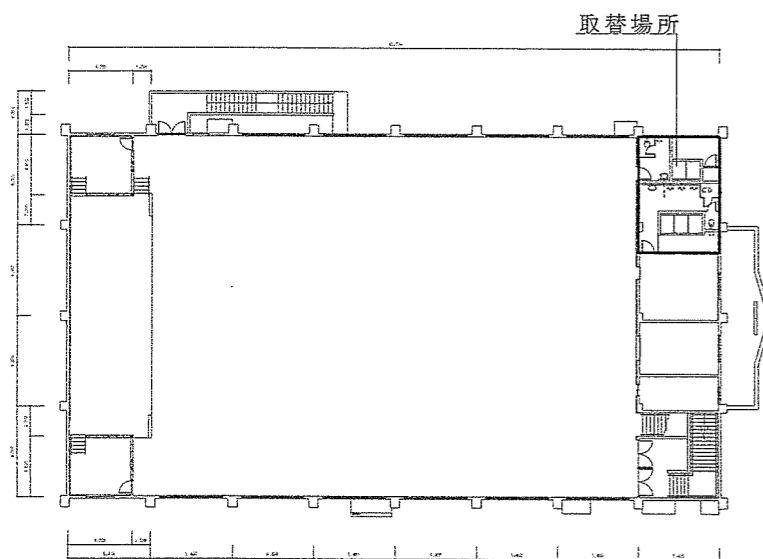
(1) 工程表	(契約後速やかに)	1部
(2) 現場代理人等通知書	(契約後速やかに)	1部
(3) 着手届	(工事着手前に提出)	1部
(4) 完了届	(竣工後速やかに)	1部
(5) 日誌	(その都度)	1部
(6) 役務写真	(竣工後速やかに)	1部
(7) 材料等承認願	(着工前)	1部
(8) 材料搬入報告書	(その都度)	1部
(9) 出荷証明書等	(契約期間内までに)	1部
(10) 発生材引継書	(竣工後速やかに)	1部
(11) その他監督官の指示した書類		1部

- 8 検査  
現場検査及び書類検査を実施し、検査官の合格をもって完了とする。ただし、手直しが必要となった場合は、手直し完了後に再度完了検査を実施し、検査官の合格をもって竣工とする。

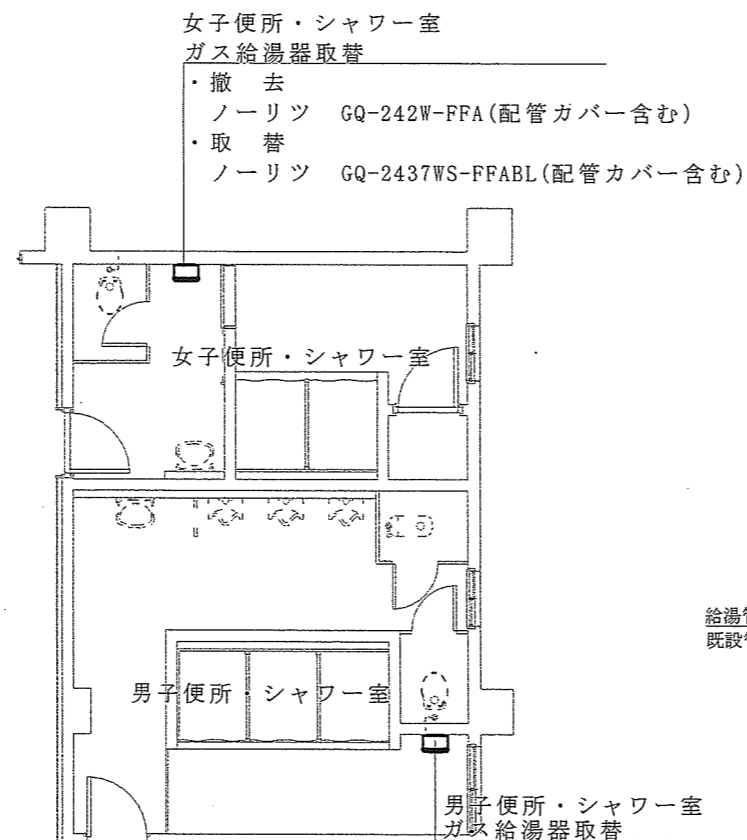
件 名	出雲（7）64号建物他給湯器取替	図面番号	2 / 4
図 名	仕 様 書	縮 尺	
陸上自衛隊出雲駐屯地業務隊管理科			



件名	出雲(7)64号建物他給湯器取替	図面番号	3/4
図名	案内図・配置図	縮尺	図示
陸上自衛隊出雲駐屯地業務隊管理科			



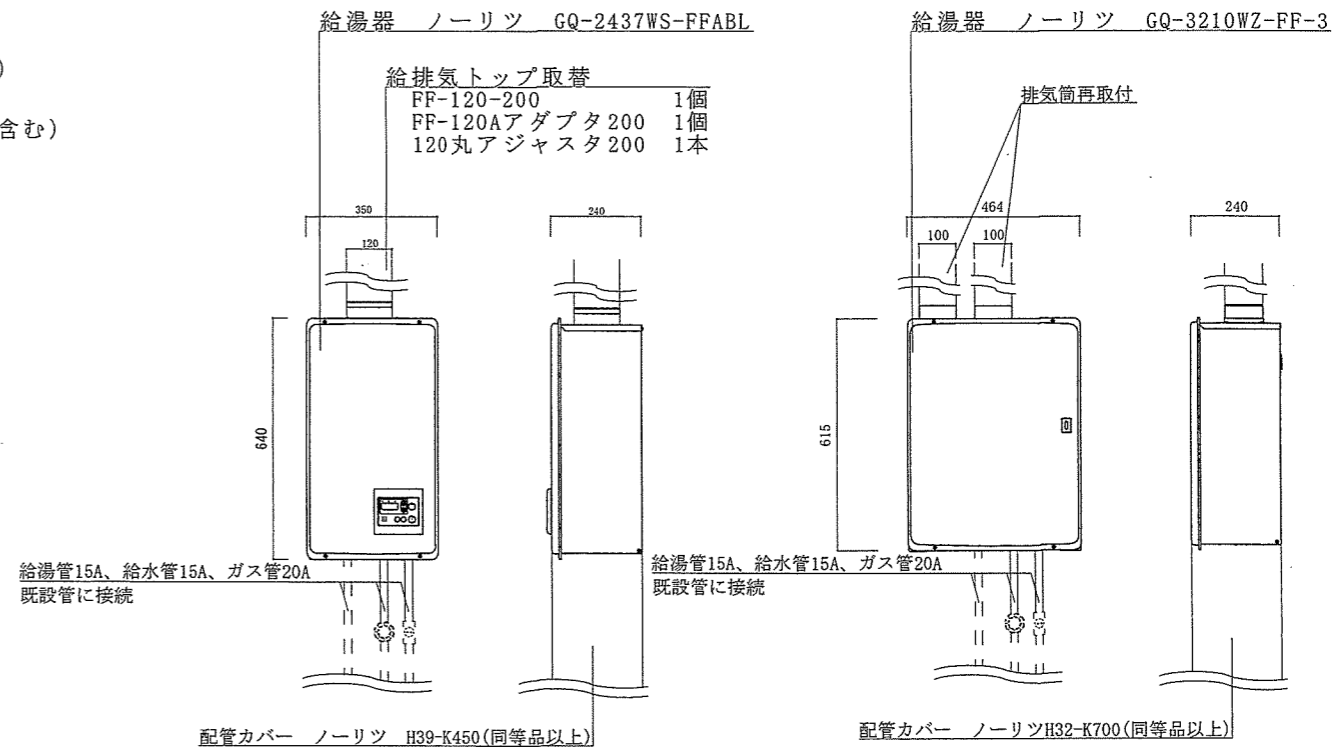
67号2階平面図 1/500



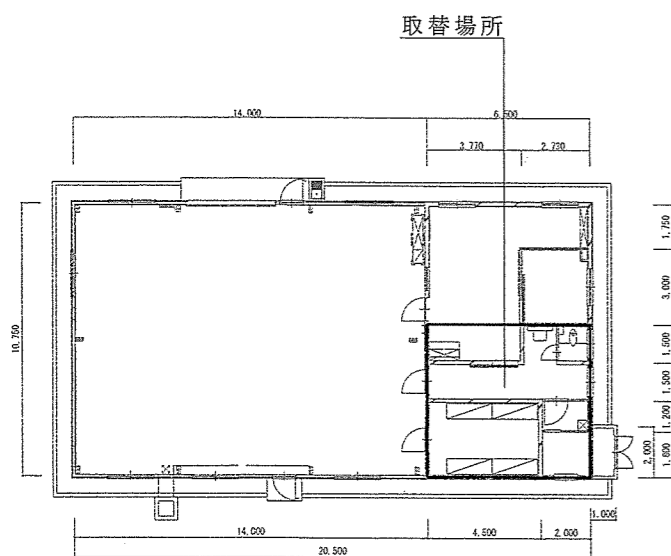
取替場所平面図 1/100

- 女子便所・シャワー室  
ガス給湯器取替
- ・撤去  
ノーリツ GQ-242W-FFA (配管カバー含む)
  - ・取替  
ノーリツ GQ-2437WS-FFABL (配管カバー含む)

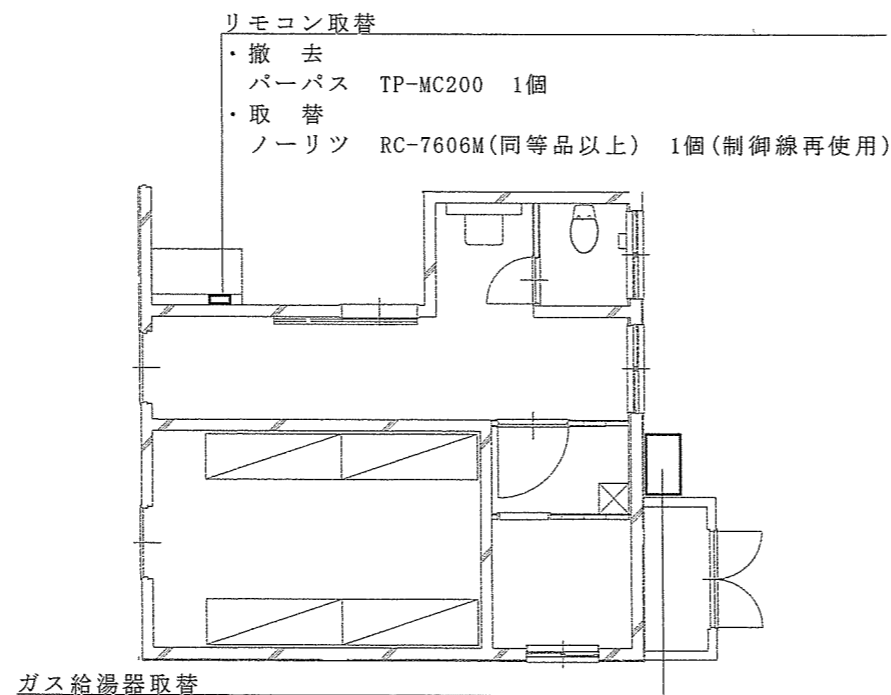
- 男子便所・シャワー室  
ガス給湯器取替
- ・撤去  
給湯器 ノーリツ GQ-321W-FF (配管カバー含む)
  - ・新設  
給湯器 ノーリツ GQ-3210WZ-FF-3 (同等品以上) (配管カバー含む)



給湯器詳細図 1/20

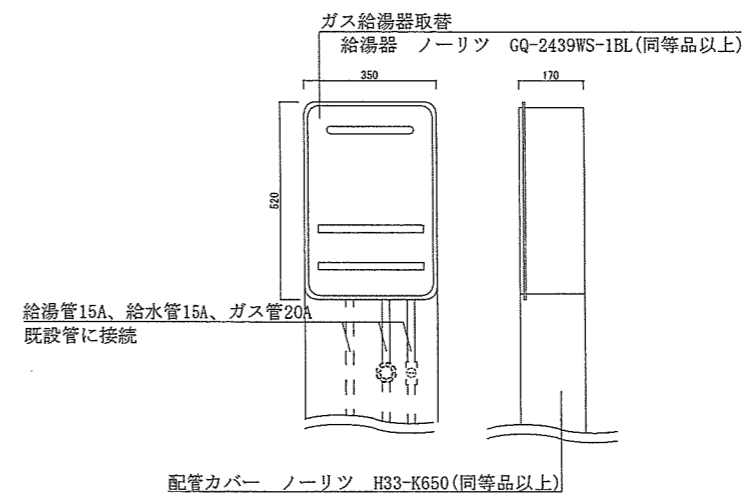


79号建物平面図 1/300



- リモコン取替
- ・撤去  
パーパス TP-MC200 1個
  - ・取替  
ノーリツ RC-7606M (同等品以上) 1個 (制御線再使用)
- ガス給湯器取替
- ・撤去  
給湯器 パーパス GS-244W (配管カバー含む) 1台
  - ・取替  
給湯器 ノーリツ GQ-2439WS-1BL (配管カバー含む) (同等品以上) 1台

取替場所平面図 1/100



給湯器標準図 1/20

件名	出雲(7)67号建物他給湯器取替	図面番号	4/4
図名	平面図・標準図	縮尺	図示
陸上自衛隊出雲駐屯地業務隊管理科			