

公 告

分任契約担当
陸上自衛隊大久保駐屯地
第397会計隊長 八木 健作

以下のとおり一般競争入札を実施するので、「入札及び契約心得」及び「契約条項」を承知のうえ参加されたい。

1 入札事項

契約実施計画番号		調 達 要 求 番 号		物 品 番 号		仕 様 書 番 号	
6QGW12500050		6RQ01AS0001 0001					
品名 または 件名							
大久保（8）空調機保守点検							
部品番号 または 規格							
仕様書のとおり							
使用器材名							
数 量	単 位	銘 柄	使 用 期 限 等	グ ル ー プ	指 定	検 査	包 装
1.00	ST						
納地または工事場所				引 渡 場 所			
大久保駐屯地				大久保駐屯地業務隊			
搬 入 場 所				納 期 ま た は 工 期			
管理科 営繕班 若林事務官（506）				令和9年3月31日（水）			

2 競争参加資格

次のいずれかであること

全省庁統一資格の「役務の提供等」に係る等級がA、B、C、D等級であること
ただし、細部は注意事項による。

3 契約条項を示す場所

陸上自衛隊大久保駐屯地 第397会計隊 契約班窓口

4 説明会及び入札執行の日時場所

説明会日時場所：実施しない。

入札日時場所：令和8年3月16日（月）11時15分 第397会計隊入札室

5 保証金

入札保証金：免除 契約保証金：免除

6 落札決定方式及び契約方式

落札決定方式：総品目総額 契約方式：一般競争

7 注意事項

(1) 競争に参加する者に必要な資格に関する事項

次の各項目のすべての条件を満たす者

- (ア) 令和7・8・9年度競争参加資格（全省庁統一資格）「役務の提供等」D等級以上（近畿地区）の資格を有する者
- (イ) 予算決算及び会計令第70条の規定に該当しない者であること。なお、未成年者、被保佐人又は被補助人であって、契約締結のために必要な同意を得ている者は、同条中、特別の理由がある場合に該当する。
- (ウ) 予算決算及び会計令第71条の規定に該当しない者であること。
- (エ) 都道府県警察から暴力団関係者として防衛省が発注する工事等から排除するよう要請があり、当該状態が継続している有資格者については、競争参加を認めない。
- (オ) 入札後、契約を締結するまでの間に、都道府県警察から暴力団関係業者として防衛省が発注する工事等から排除するよう要請があり、当該状態が継続している有資格者とは契約を行わない。
- (カ) 入札心得に定める「暴力団排除に関する誓約事項」に基づく誓約を行わない者の競争参加を認めない。
- (キ) 契約担当官等から指名停止の措置を受けている期間中の者でないこと。（協力者を含む。）
- (ク) 防衛省大臣官房衛生監、防衛政策局長、防衛装備庁長官又は陸上幕僚長から「装備品等及び役務の調整に係る指名停止等の要領」に基づく指名停止の措置を受けている期間中のものでないこと。
- (ケ) 前号により現に指名停止を受けている者と資本関係又は人的関係のあるものであって、当該者と同種の物品の売買又は製造若しくは役務請負について防衛省と契約を行おうとする者でないこと。
- (コ) 原則、現に指名停止を受けている者の下請負については認めない。ただし、真にやむを得ない事由を該当する省指名停止権者が認めた場合には、この限りでない。

- (2) 違約金に関する事項
落札者が「入札及び契約心得」に従って契約の締結手続きをしない場合には、落札者が契約締結に応じないものとみなし、落札金額の100分の5に相当する金額を違約金として徴収し、落札者が契約を履行しない場合は、契約金額の100分の10以上を違約金として徴収する。
- (3) 入札方法
落札決定に当たっては、入札書に記載された金額に消費税法で規定する消費税率に基づく消費税に相当する金額を加算した金額をもって落札金額とするので、入札者は消費税・地方消費税の課税事業者・免税事業者であることに拘わらず、入札書には見積もった金額から消費税法で規定する消費税率に基づく消費税に相当する金額を差し引いた金額を記載すること。(1円未満の端数がある時は、その端数を切り捨てるものとする。)
- (4) 入札の無効
(ア) 第2項で示した競争に参加する者に必要な資格を有しない者のした入札
(イ) 入札に関する条項に違反した入札
(ウ) 入札金額、入札者の氏名及び押印された印影が判別し難い入札
- (5) 契約書の作成
(ア) 契約書は作成し、提出すること。契約書の記載要領の細部については、落札決定後落札者に説明する。
(イ) 適用する契約条項
「役務請負契約条項」
「談合等の不正行為に関する特約条項」
「暴力団排除に関する特約条項」
- (6) 押印の省略について
契約書以外の書類への押印省略は可能とする。契約書以外の書類への押印を省略する場合は、責任者の氏名及び担当者の氏名と担当者の連絡先の3項目を記入すること。記載された連絡先には、必要に応じ、当方から連絡する場合がある。従来どおり、契約書以外の書類への押印を省略しない場合は、責任者と担当者の氏名及び担当者の連絡先の記入は不要とする。
- (7) その他
(ア) 仕様書及び入札資料は、下記に示す期間、第397会計隊契約班窓口において配布する。
令和8年3月4日(水)～入札日前日(土曜日曜祝日を除く0830～1630)
(イ) 落札の決定は、予定価格の範囲内で最低の価格をもって申込をした者を落札者とする。なお、落札となるべき同価の入札をした者が2人以上ある場合は、くじ引きにより落札者を決定する。
(ウ) 郵便による入札については、入札日前日の17時00分必着分までを有効とする。また、必ず便着の確認をすることとし、入札日までに事前に入札書を持参して提出する場合も同様とする。
なお、入札金額が同額による場合は、当該入札に係りの無い職員により抽選を実施し、再度の入札となった場合は別途連絡する。
(エ) 電報・電話等による入札は認めない。
(オ) 入札に参加する者は、入札資料受け取りまでに資格審査結果通知書の写しを提出すること。(メール又はFAX)
(カ) 代表者以外での入札については、入札までに委任状を提出すること。
(キ) 市場価格調査は、令和8年3月12日(木)16時00分までに提出をお願いする。(メール又はFAX)
(ク) 入札及び契約に関する詳細は、陸上自衛隊大久保駐屯地 第397会計隊 契約班にて掲載している。
(ケ) 入札に先立ち、現場確認が必要な者は個別に調整されたい。
現場確認調整先：陸上自衛隊大久保駐屯地 第397会計隊契約班 担当：梶原(内線365)
(コ) 不明な事項等の問い合わせ先
〒611-0031 京都府宇治市広野町風呂垣外1の1 陸上自衛隊大久保駐屯地
TEL 0774-44-0001
FAX 0774-43-1818
a 入札に関する事項
第397会計隊 契約班 担当：梶原(内線365)
b 仕様書等に関する事項
大久保駐屯地 担当：若林(内線506)

本公告は、陸上自衛隊大久保駐屯地 第397会計隊 メールアドレス：ma397fin-ma@inet.gsdf.mod.go.jp
陸上自衛隊今津駐屯地 第397会計隊今津派遣隊
陸上自衛隊大津駐屯地 第397会計隊大津派遣隊
陸上自衛隊中部方面会計隊HP <https://www.mod.go.jp/gsdf/mae/mafin/>に掲載している

陸上自衛隊仕様書

物品番号		仕様書番号	1 / 39
役務名称	大久保(8) 空調機保守点検	承認年月日	令和 8年 3月 3日
		作成年月日	令和 8年 3月 3日
		変更年月日	令和 年 月 日
		作成部隊等	大久保駐屯地業務隊
<p>1 役務場所 京都府宇治市広野町風呂垣外1-1 (陸上自衛隊大久保駐屯地)</p> <p>2 役務期間 契約締結日 ~ 令和9年3月31日(水) 空調機のシーズンイン点検は冷房、暖房の開始予定日に間に合うように行う。 冷房開始日(予定): 令和8年5月11日(月) 暖房開始日(予定): 令和8年10月19日(月)</p> <p>3 役務概要</p> <p>(1) 総 則 本役務は、仕様書、図面及び建築保全業務共通仕様書(国土交通省大臣官房官庁営繕部監修)により冷暖房設備のシーズンイン点検を実施するもの。</p> <p>(2) 対象建物</p> <ul style="list-style-type: none"> ア 200号庁舎(冷・暖房) イ 201号隊庁舎(冷・暖房) ウ 202号隊庁舎(冷・暖房) エ 203号食堂・厨房(冷・暖房) オ 221号医務室(冷・暖房) カ 234号隊舎(冷・暖房) キ 237号隊舎(冷・暖房) ク 240号厚生センター(冷・暖房) ケ 247号警衛所(冷・暖房) コ 255号隊舎(冷・暖房) サ 259号整備工場(冷・暖房) <p>4 冷房シーズンイン点検対象設備仕様</p> <p>(1) 200号庁舎</p> <ul style="list-style-type: none"> ア 吸収式冷温水機 : CH-KG70STU43 矢崎エナジーシステム : 2基 イ 冷却塔 : SKB-62GR 空研工業 : 1基 ウ 真空給水ポンプ : PZ-5S-1206 前田鉄工所 : 1基 エ 冷却水ポンプ : GEL-806M-4MN7.5 川本製作所 : 1基 オ 冷温水ポンプ : GEL-656M-4MN5.5 川本製作所 : 2基 カ 環水圧送ポンプ : GEJ-40X326M-4MN0.4 川本製作所 : 2基 キ ファンコイルユニット : CF-21N2V 床置型 昭和鉄工 : 28基 ク ファンコイルユニット : CSR-CX21V 天吊型 昭和鉄工 : 5基 ケ エアハンドリングユニット : CH-050EK 昭和鉄工 : 1基 コ エアハンドリングユニット : CH-065EK 昭和鉄工 : 2基 サ エアハンドリングユニット : CH-060EK 昭和鉄工 : 1基 シ マルチエアコン : PUSY-P140MH 三菱電機 ビル用マルチエアコン シティマルチSシリーズ 室外機 : 2基 ス マルチエアコン : PLFY-P22LMG1 三菱電機 ビル用マルチエアコン 天井カセット形(2方向吹出)室内機 : 6基 セ マルチエアコン : PUHY-P224DMG2 三菱電機 ビル用マルチエアコン YGRシリーズ 室外機 : 1基 			

ソ	マルチエアコン	: P L F Y - P 3 6 B M G 2	三菱電機	
		ビル用マルチエアコン 天井カセット形(4方向吹出)室内機		: 6基
タ	マルチエアコン	: P L F Y - P 2 8 B M G 2	三菱電機	
		ビル用マルチエアコン 天井カセット形(4方向吹出)室内機		: 2基
チ	マルチエアコン	: P L F Y - P 4 5 B M G 2	三菱電機	
		ビル用マルチエアコン 天井カセット形(4方向吹出)室内機		: 1基
ツ	パッケージ	: P F H V - P 1 4 0 D M - E	三菱電機	汎用空冷ヒートポンプパッケージエアコン : 2基
テ	パッケージ	: M S Z - G V 2 2 4 - W	三菱電機	空冷ヒートポンプインバータ冷暖エアコン : 2基
ト	パッケージ	: P C Z - Z R M P 4 5 K H	三菱電機	空冷ヒートポンプスリムZR・PAC(ムブアイ) : 3基
ナ	パッケージ	: P L Z - Z R P 4 0 L F	三菱電機	空冷ヒートポンプスリムZR・PAC : 3基
ニ	制御システム	: 山武製制御(計装)機器・温度設定器・温度調節器・電動三方弁・モジュールトルモーター・電動ボール弁・電磁弁・変圧器・遠隔設定器・電気伝導度検知器・他付属装置		

(2) 201号隊庁舎

ア	空冷式熱源機	: R U A - U P 5 1 1 H L 1	東芝キャリア	: 1基
イ	冷温水ポンプ	: 6 5 × 5 0 F S 2 J 6 5 . 5	荏原製作所	: 2基
ウ	ファンコイルユニット	: F S - 3 0 0 K	床置型 木村工機(株)	: 2基
エ	ファンコイルユニット	: F S - 4 0 0 K	床置型 木村工機(株)	: 6基
オ	ファンコイルユニット	: F S - 6 0 0 K	床置型 木村工機(株)	: 25基
カ	ファンコイルユニット	: F S - 8 0 0 K	床置型 木村工機(株)	: 25基
キ	ファンコイルユニット	: K C S - 6 0 0 G Z K	天埋型 2方出 木村工機	: 1基
ク	制御システム	: 山武製制御(計装)機器・温度設定器・温度調節器・電動三方弁・モジュールトルモーター・電動ボール弁・電磁弁・変圧器・遠隔設定器・電気伝導度検知器・他付属装置		

(3) 202号隊庁舎

ア	マルチエアコン	: P U H Y - P 1 8 0 D G 9	室外機 三菱電機	: 2基
イ	マルチエアコン	: P U H Y - P 7 3 0 D G 9	室外機 三菱電機	: 2基
ウ	マルチエアコン	: P U H Y - P 8 5 0 D G 9	室外機 三菱電機	: 1基
エ	マルチエアコン	: P U S Y - F P 8 0 M H 2	室外機 三菱電機	: 1基
オ	マルチエアコン	: P F F Y - P 2 8 L E M 9	床置形 三菱電機	: 13基
カ	マルチエアコン	: P F F Y - P 3 6 L E M 9	床置形 三菱電機	: 20基
キ	マルチエアコン	: P F F Y - P 4 5 L E M 9	床置形 三菱電機	: 33基
ク	マルチエアコン	: P F F Y - P 5 6 L E M 9	床置形 三菱電機	: 9基
ケ	マルチエアコン	: P F F Y - P 7 1 L E M 9	床置形 三菱電機	: 2基

(4) 203号食堂・厨房

空気調和機器	: S Z V Y C P 5 6 0 K	ダイキン	: 4基
	: P F H V - P 2 8 0 D M - E 1	三菱	: 1基

(5) 221号医務室

ア	空冷式熱源機	: R U A - S P 3 3 3 H 1	東芝キャリア	: 1基
イ	ファンコイルユニット	: F W H C 2 7 S	1方出 天カセ型 ダイキン	: 2基
ウ	ファンコイルユニット	: F W H C 4 7 S	1方出 天カセ型 ダイキン	: 1基
エ	ファンコイルユニット	: F W H C 2 7 D	2方出 天カセ型 ダイキン	: 1基
オ	ファンコイルユニット	: F W H C 3 7 D	2方出 天カセ型 ダイキン	: 3基
カ	ファンコイルユニット	: F W H C 4 7 D	2方出 天カセ型 ダイキン	: 3基
キ	ファンコイルユニット	: F W H C 6 7 D	2方出 天カセ型 ダイキン	: 8基
ク	ファンコイルユニット	: F W H C 2 6 B	2方出 天埋型 ダイキン	: 1基
ケ	ファンコイルユニット	: F W H C 8 6 B	天埋型 ダイキン	: 2基
コ	エアハンドリンユニット	: A H 1 0 E A	2. 2kw 天井横型 ダイキン	: 1基
サ	全熱交換器(HEA)	: L G H - 2 5	天埋型 三菱電機	: 2基
シ	換気扇	: 天井取付型		: 17基
ス	換気扇	: V - 2 0 L M 2	壁取付型 三菱電機	: 1基

セ 換気扇 : QG30ASC 壁取付型 三菱電機 : 1基
 ソ シロココファン : ALF-U-20M 三菱電機 : 1基
 タ 制御システム : 山武製制御(計装)機器・温度設定器・温度調節器・電動三方弁・
 モジュールトルモーター・電動ボール弁・電磁弁・変圧器・遠隔設定
 器・電気伝導度検知器・他付属装置

(6) 234号隊舎

ア マルチ : RAS-AP1180TS 室外機 日立 : 1基
 イ マルチ : RAS-AP1400TS 室外機 日立 : 1基
 ウ マルチ : RAS-AP775TS 室外機 日立 : 1基
 エ マルチ : RAS-AP560TS 室外機 日立 : 1基
 オ マルチ : RAS-AP80SSM 室外機 日立 : 1基
 カ マルチ : RPC-GP36K3 天井吊形 日立 : 101基
 キ マルチ : RPC-GP45K3 天井吊形 日立 : 6基
 ク 制御システム : 集中コントローラ : 2基

(7) 237号隊舎

ア マルチ : RAS-AP1180TS 室外機 日立 : 1基
 イ マルチ : RAS-AP950TS 室外機 日立 : 1基
 ウ マルチ : RAS-AP670TS 室外機 日立 : 1基
 エ マルチ : RAS-AP850TS 室外機 日立 : 1基
 オ マルチ : RAS-AP450TS 室外機 日立 : 1基
 カ マルチ : RAS-AP80SSM 室外機 日立 : 1基
 キ エアコン : RPC-GP40RSH8 天井吊形 日立 : 1基
 ク マルチ : RPC-GP36K3 天井吊形 日立 : 103基
 ケ マルチ : RPC-GP45K3 天井吊形 日立 : 6基
 コ マルチ : RPC-GP56K3 天井吊形 日立 : 1基
 サ 制御システム : 集中コントローラ : 2基

(8) 240号厚生センター

ア マルチ : PUHY-P140MH2 室外機 三菱電機 : 1基
 イ マルチ : PEFY-P45MG9 天井埋込ダケ外 三菱電機 : 3基
 ウ エアコン : PUZ-ZRMP50KA14 天井埋込ダケ外 三菱電機 : 1基
 エ エアコン : PUZ-ZRMP56KA14 天井吊形 三菱電機 : 1基
 オ エアコン : PUZ-ZRMP50KA14 壁掛形 三菱電機 : 1基
 カ マルチ : PUSY-P140MH2 ツインマルチ 天井吊形 三菱電機 : 2基
 キ エアコン : PUZ-BXV224-W-IN 壁掛形 三菱電機 : 1基
 ク マルチ : PFHY-P224DMG9 室外機 三菱電機 : 1基
 ケ マルチ : PDFY-P45GMG9 天井ビルトイン形 三菱電機 : 6基
 コ マルチ : PFSY-FP140MH2 室外機 三菱電機 : 1基
 サ マルチ : PDFY-P45GMG9 天井ビルトイン形 三菱電機 : 4基
 シ エアコン : PUZ-ZRMP50KA14 天井吊形 三菱電機 : 1基
 ス マルチ : PFSY-FP112MH2 室外機 三菱電機 : 1基
 セ マルチ : PEFY-P36MLG9 天井埋込ダケ外三菱電機 : 2基
 ソ エアコン : MSZ-BXV364-W-IN 壁掛形 三菱電機 : 1基
 タ エアコン : PUZ-ZRMP140KA14 ツインマルチ 天井吊形 三菱電機 : 1基
 チ エアコン : PUZ-ZRMP45KA14 天井吊形 三菱電機 : 1基
 ツ エアコン : PUZ-ZRMP80KA14 ツインマルチ 天井吊形 三菱電機 : 1基
 テ エアコン : PUZ-ZRMP112KA14 ツインマルチ 天井吊形 三菱電機 : 1基
 ト マルチ : PFSY-FP112MH2 室外機 三菱電機 : 1基
 ナ マルチ : PEFY-P36MLG9 天井埋込ダケ外三菱電機 : 2基
 ニ エアハン : AC2-150HZLX 空調機 室内機 木村工機 : 2基
 ヌ エアハン : KM-DM30×2 空調機 室外機 木村工機 : 1基

(9) 247号警衛所

ア	パッケージ	: 東芝キャリア	RUSA08033M	:	1基
イ	パッケージ	: 東芝キャリア	RUSA11233M	:	2基
ウ	パッケージ	: 東芝キャリア	RUSA05633M	:	1基
エ	パッケージ	: 東芝キャリア	RUSA04033M	:	1基
オ	マルチ	: 東芝キャリア	RUSB14033M	:	1基

(10) 255号隊舎

ア	マルチ	: RXYP140DD	ビル用マルチエアコン室外機	ダイキン	:	1基
イ	マルチ	: RXYP400FC	ビル用マルチエアコン室外機	ダイキン	:	1基
ウ	マルチ	: RXYP500FC	ビル用マルチエアコン室外機	ダイキン	:	1基
エ	マルチ	: RXYP775FC	ビル用マルチエアコン室外機	ダイキン	:	2基
オ	マルチ	: FXYLP28NB	ビル用マルチエアコン室内機 床置ローボイ形	ダイキン	:	23基
カ	マルチ	: FXYLP36NB	ビル用マルチエアコン室内機 床置ローボイ形	ダイキン	:	46基
キ	マルチ	: FXYLP45NB	ビル用マルチエアコン室内機 床置ローボイ形	ダイキン	:	1基
ク	ルームエアコン	: S28ZVV-W			:	2基

(11) 259号整備工場

ア	マルチ	: RSXYP140M	ビル用マルチエアコン室外機	ダイキン	:	1基
イ	マルチ	: RSXYP450M	ビル用マルチエアコン室外機	ダイキン	:	1基
ウ	マルチ	: RSXYP560M	ビル用マルチエアコン室外機	ダイキン	:	1基
エ	マルチ	: FXYCP22M	ビル用マルチエアコン室内機	天カセ型 2方出	ダイキン	: 2基
オ	マルチ	: FXYFP56M	ビル用マルチエアコン室内機	天カセ型 4方出	ダイキン	: 4基
カ	マルチ	: FXYFP71M	ビル用マルチエアコン室内機	天カセ型 4方出	ダイキン	: 6基
キ	マルチ	: FXYFP80M	ビル用マルチエアコン室内機	天カセ型 4方出	ダイキン	: 4基

5 暖房シーズンイン点検対象設備仕様

(1) 200号庁舎

ア	吸収式冷温水機	: CH-KG70STU43	矢崎エナジーシステム	:	2基
イ	真空給水ポンプ	: PZ-5S-1206	前田鉄工所	:	1基
ウ	冷温水ポンプ	: GEL-656M-4MN5.5	川本製作所	:	2基
エ	環水圧送ポンプ	: GEJ-40X326M-4MN0.4	川本製作所	:	2基
オ	ファンコイルユニット	: CF-21N2V	床置型 昭和鉄工	:	28基
カ	ファンコイルユニット	: CSR-CX21V	天吊型 昭和鉄工	:	5基
キ	エアハンドリングユニット	: CH-050EK	昭和鉄工	:	1基
ク	エアハンドリングユニット	: CH-065EK	昭和鉄工	:	2基
ケ	エアハンドリングユニット	: CH-060EK	昭和鉄工	:	1基
コ	マルチ	: PUSY-P140MH	三菱電機 ビル用マルチエアコン シティマルチシリーズ 室外機	:	2基
サ	マルチ	: PLFY-P22LMG1	三菱電機 ビル用マルチエアコン 天井カセット形(2方向吹出)室内機	:	6基
シ	マルチ	: PUHY-P224DMG2	三菱電機 ビル用マルチエアコン YGRシリーズ 室外機	:	1基
ス	マルチ	: PLFY-P36BMG2	三菱電機 ビル用マルチエアコン 天井カセット形(4方向吹出)室内機	:	6基
セ	マルチ	: PLFY-P28BMG2	三菱電機 ビル用マルチエアコン 天井カセット形(4方向吹出)室内機	:	2基

ソ マルチ	: P L F Y - P 4 5 B M G 2	三菱電機	
	ビル用マルチエアコン	天井カセット形(4方向吹出)室内機	: 1基
タ パッケージ	: P F H V - P 1 4 0 D M - E	三菱電機	汎用空冷ヒートポンプパッケージエアコン : 2基
チ パッケージ	: M S Z - G V 2 2 4 - W	三菱電機	空冷ヒートポンプインバータルームエアコン : 2基
ツ パッケージ	: P C Z - Z R M P 4 5 K H	三菱電機	空冷ヒートポンプスリムZR・PAC(ムーブアイ) : 3基
テ パッケージ	: P L Z - Z R P 4 0 L F	三菱電機	空冷ヒートポンプスリムZR・PAC : 3基
ト ファンコンベクター	: A W - S	昭和コンベクタ	(蒸気・壁掛式) : 25基
ナ 制御システム	: 山武製制御(計装)機器・温度設定器・温度調節器・電動三方弁・ モジュールトルモーター・電動ボール弁・電磁弁・変圧器・遠隔設定器・ 電気伝導度検知器・他付属装置		

(2) 201号隊庁舎

ア 空冷式熱源機	: R U A - U P 5 1 1 H L 1	東芝キャリア	: 1基
イ 真空給水ポンプ	: P Z - 5 D - 1 0 6	前田鉄工所	: 1基
ウ 冷温水ポンプ	: 6 5 × 5 0 F S 2 J 6 5 . 5	荏原製作所	: 2基
エ ファンコンベクター-2	: F C V - 2 2 0 0 S K	天吊型 木村工機(株)	: 11基
オ ファンコンベクター-4	: F C V - 4 4 0 0 S K	天吊型 木村工機(株)	: 2基
カ エニットヒーター	: 3 0 1 V - 7 2	V型 木村工機(株)	: 2基
キ ファンコイルユニット	: F S - 3 0 0 K	床置型 木村工機(株)	: 2基
ク ファンコイルユニット	: F S - 4 0 0 K	床置型 木村工機(株)	: 6基
ケ ファンコイルユニット	: F S - 6 0 0 K	床置型 木村工機(株)	: 25基
コ ファンコイルユニット	: F S - 8 0 0 K	床置型 木村工機(株)	: 25基
サ ファンコイルユニット	: K C S - 6 0 0 G Z K	天埋型 2方出 木村工機	: 1基
シ 制御システム	: 山武製制御(計装)機器・温度設定器・温度調節器・電動三方弁・ モジュールトルモーター・電動ボール弁・電磁弁・変圧器・遠隔設定器・ 電気伝導度検知器・他付属装置		

(3) 202号隊庁舎

ア マルチ	: P U H Y - P 1 8 0 D G 9	室外機	三菱電機	: 2基
イ マルチ	: P U H Y - P 7 3 0 D G 9	室外機	三菱電機	: 2基
ウ マルチ	: P U H Y - P 8 5 0 D G 9	室外機	三菱電機	: 1基
エ マルチ	: P U S Y - F P 8 0 M H 2	室外機	三菱電機	: 1基
オ マルチ	: P F F Y - P 2 8 L E M 9	床置形	三菱電機	: 13基
カ マルチ	: P F F Y - P 3 6 L E M 9	床置形	三菱電機	: 20基
キ マルチ	: P F F Y - P 4 5 L E M 9	床置形	三菱電機	: 33基
ク マルチ	: P F F Y - P 5 6 L E M 9	床置形	三菱電機	: 9基
ケ マルチ	: P F F Y - P 7 1 L E M 9	床置形	三菱電機	: 2基
コ 全熱交換器(HEA)	: F Y - 1 6 Z B S 2 / 1 1 - W	天井隠蔽型		
	松下電器産業		: 1基	
サ 全熱交換器(HEA)	: F Y - 2 5 0 Z B 3	天井隠蔽型	松下電器産業	: 3基
シ 全熱交換器(HEA)	: F Y - 3 5 0 Z D 3 - K	天井隠蔽型	松下電器産業	: 2基
ス 全熱交換器(HEA)	: F Y - 5 0 0 Z B 3	天井隠蔽型	松下電器産業	: 2基
セ 全熱交換器(HEA)	: F Y - 5 0 0 Z D 3 - K	天井隠蔽型	松下電器産業	: 1基
ソ 全熱交換器(HEA)	: F Y - 6 5 0 Z D 3 - K	天井隠蔽型	松下電器産業	: 2基
タ 全熱交換器(HEA)	: F Y - 8 0 0 Z D 3 - K	天井隠蔽型	松下電器産業	: 5基
チ エニットヒーター	: 3 0 1 V - 7 1	木村工機	: 2基	
ツ エニットヒーター	: 4 0 1 V - 7 1	木村工機	: 1基	
テ 制御システム	: 山武製制御(計装)機器・温度設定器・温度調節器・電動三方弁・ モジュールトルモーター・電動ボール弁・電磁弁・変圧器・遠隔設定器・ 電気伝導度検知器・他付属装置			

(4) 203号食堂・厨房

空気調和機器	: S Z V Y C P 5 6 0 K	ダイキン	: 4基
	P F H V - P 2 8 0 D M - E 1	三菱	: 1基

(5) 221号医務室

ア	空冷式熱源機	: RUA-SP333H1	東芝キャリア	: 1基
イ	ファンコイルユニット	: FWHC27S	1方出 天カセ型	ダイキン : 2基
ウ	ファンコイルユニット	: FWHC47S	1方出 天カセ型	ダイキン : 1基
エ	ファンコイルユニット	: FWHC27D	2方出 天カセ型	ダイキン : 1基
オ	ファンコイルユニット	: FWHC37D	2方出 天カセ型	ダイキン : 3基
カ	ファンコイルユニット	: FWHC47D	2方出 天カセ型	ダイキン : 3基
キ	ファンコイルユニット	: FWHC67D	2方出 天カセ型	ダイキン : 8基
ク	ファンコイルユニット	: FWHC26B	2方出 天埋型	ダイキン : 1基
ケ	ファンコイルユニット	: FWHC86B	天埋型	ダイキン : 2基
コ	エアハンドリングユニット	: AH10EA	2.2kw 天井横型	ダイキン : 1基
サ	全熱交換器 (HEA)	: LGH-25	天埋型 三菱電機	: 2基
シ	制御システム	: 山武製制御 (計装) 機器・温度設定器・温度調節器・電動三方弁・モジュールモーター・電動ボール弁・電磁弁・変圧器・遠隔設定器・電気伝導度検知器・他付属装置		

(6) 234号隊舎

ア	マルチ	: RAS-AP1180TS	室外機 日立	: 1基
イ	マルチ	: RAS-AP1400TS	室外機 日立	: 1基
ウ	マルチ	: RAS-AP775TS	室外機 日立	: 1基
エ	マルチ	: RAS-AP560TS	室外機 日立	: 1基
オ	マルチ	: RAS-AP80SSM	室外機 日立	: 1基
カ	マルチ	: RPC-GP36K3	天井吊形 日立	: 101基
キ	マルチ	: RPC-GP45K3	天井吊形 日立	: 6基
ク	制御システム	: 集中コントローラ : 2基		
ケ	真空給水ポンプ	: PZ-8D-106	前田鉄工所	: 1基
コ	全熱交換器 (HEA)	: FY-16ZBS	2/11-W 天井隠蔽型 松下電器産業	: 1基
サ	給湯循環ポンプ	: LP25A6.10	テラルキョクトウ	: 2基
シ	全熱交換器 (HEA)	: 天カセ型 三菱電機 : 11基		
ス	エヒーター	: 4, 700kcal/h	木村工機(株)	: 2基
セ	エヒーター	: 8, 800kcal/h	木村工機(株)	: 2基
ソ	エヒーター	: 15, 500kcal/h	木村工機(株)	: 1基
タ	制御システム	: 山武製制御 (計装) 機器・温度設定器・温度調節器・電動三方弁・モジュールモーター・電動ボール弁・電磁弁・変圧器・遠隔設定器・電気伝導度検知器・他付属装置		

(7) 237号隊舎

ア	マルチ	: RAS-AP1180TS	室外機 日立	: 1基
イ	マルチ	: RAS-AP950TS	室外機 日立	: 1基
ウ	マルチ	: RAS-AP670TS	室外機 日立	: 1基
エ	マルチ	: RAS-AP850TS	室外機 日立	: 1基
オ	マルチ	: RAS-AP450TS	室外機 日立	: 1基
カ	マルチ	: RAS-AP80SSM	室外機 日立	: 1基
キ	エアコン	: RPC-GP40RSH8	天井吊形 日立	: 1基
ク	マルチ	: RPC-GP36K3	天井吊形 日立	: 103基
ケ	マルチ	: RPC-GP45K3	天井吊形 日立	: 6基
コ	マルチ	: RPC-GP56K3	天井吊形 日立	: 1基
サ	制御システム	: 集中コントローラ : 2基		
シ	真空給水ポンプ	: No. 5 ACK型	荏原製作所	: 1基
ス	給湯循環ポンプ	: 25LPS6.15	荏原製作所	: 2基
セ	全熱交換器 (HEA)	: LGH-15CST	天カセ型 三菱電機(株)	: 6基
ソ	全熱交換器 (HEA)	: LGH-35CST	天カセ型 三菱電機(株)	: 6基
タ	全熱交換器 (HEA)	: LGH-50CST	天カセ型 三菱電機(株)	: 2基
チ	エヒーター	: 352H2型	木村工機(株)	: 6基

ツ 制御システム : 山武製制御 (計装) 機器・温度設定器・温度調節器・電動三方弁・モジュールトルモーター・電動ボール弁・電磁弁・変圧器・遠隔設定器・電気伝導度検知器・他付属装置

(8) 240号厚生センター

ア	マルチ	: PUHY-P140MH2	室外機	三菱電機	: 1基
イ	マルチ	: PEFY-P45MG9	天井埋込ダケ外	三菱電機	: 3基
ウ	エアコン	: PUZ-ZRMP50KA14	天井埋込ダケ外	三菱電機	: 1基
エ	エアコン	: PUZ-ZRMP56KA14	天井吊形	三菱電機	: 1基
オ	エアコン	: PUZ-ZRMP50KA14	壁掛形	三菱電機	: 1基
カ	マルチ	: PUSY-P140MH2	ツインマルチ 天井吊形	三菱電機	: 2基
キ	エアコン	: PUZ-BXV224-W-IN	壁掛形	三菱電機	: 1基
ク	マルチ	: PFHY-P224DMG9	室外機	三菱電機	: 1基
ケ	マルチ	: PDFY-P45GMG9	天井ビルトイン形	三菱電機	: 6基
コ	マルチ	: PFSY-FP140MH2	室外機	三菱電機	: 1基
サ	マルチ	: PDFY-P45GMG9	天井ビルトイン形	三菱電機	: 4基
シ	エアコン	: PUZ-ZRMP50KA14	天井吊形	三菱電機	: 1基
ス	マルチ	: PFSY-FP112MH2	室外機	三菱電機	: 1基
セ	マルチ	: PEFY-P36MLG9	天井埋込ダケ外	三菱電機	: 2基
ソ	エアコン	: MSZ-BXV364-W-IN	壁掛形	三菱電機	: 1基
タ	エアコン	: PUZ-ZRMP140KA14	ツインマルチ 天井吊形	三菱電機	: 1基
チ	エアコン	: PUZ-ZRMP45KA14	天井吊形	三菱電機	: 1基
ツ	エアコン	: PUZ-ZRMP80KA14	ツインマルチ 天井吊形	三菱電機	: 1基
テ	エアコン	: PUZ-ZRMP112KA14	ツインマルチ 天井吊形	三菱電機	: 1基
ト	マルチ	: PFSY-FP112MH2	室外機	三菱電機	: 1基
ナ	マルチ	: PEFY-P36MLG9	天井埋込ダケ外	三菱電機	: 2基
ニ	エアハン	: AC2-150HZLX	空調機 室内機	木村工機	: 2基
ヌ	エアハン	: KM-DM30×2	空調機 室外機	木村工機	: 1基

(9) 247号警衛所

ア	パッケージ	: 東芝キャリア	RUSA08033M	: 1基
イ	パッケージ	: 東芝キャリア	RUSA11233M	: 2基
ウ	パッケージ	: 東芝キャリア	RUSA05633M	: 1基
エ	パッケージ	: 東芝キャリア	RUSA04033M	: 1基
オ	マルチ	: 東芝キャリア	RUSB14033M	: 1基

(10) 255号隊舎

ア	マルチ	: RXYP140DD	ビル用マルチエアコン室外機	ダイキン	: 1基
イ	マルチ	: RXYP400FC	ビル用マルチエアコン室外機	ダイキン	: 1基
ウ	マルチ	: RXYP500FC	ビル用マルチエアコン室外機	ダイキン	: 1基
エ	マルチ	: RXYP775FC	ビル用マルチエアコン室外機	ダイキン	: 2基
オ	マルチ	: FXYLP28NB	ビル用マルチエアコン室内機 床置ローボイ形	ダイキン	: 23基
カ	マルチ	: FXYLP36NB	ビル用マルチエアコン室内機 床置ローボイ形	ダイキン	: 46基
キ	マルチ	: FXYLP45NB	ビル用マルチエアコン室内機 床置ローボイ形	ダイキン	: 1基
ク	ルームエアコン	: S28ZVV-W			: 2基

(11) 259号整備工場

ア	マルチ	: RSXYP140M	ビル用マルチエアコン室外機	ダイキン	: 1基
イ	マルチ	: RSXYP450M	ビル用マルチエアコン室外機	ダイキン	: 1基
ウ	マルチ	: RSXYP560M	ビル用マルチエアコン室外機	ダイキン	: 1基
エ	マルチ	: FXYCP22M	ビル用マルチエアコン室内機 2方出	天カセ型 ダイキン	: 2基

オ	マルチ	: F X Y F P 5 6 M	ビル用マルチエアコン室内機	天カセ型
		4方出 ダイキン	: 4基	
カ	マルチ	: F X Y F P 7 1 M	ビル用マルチエアコン室内機	天カセ型
		4方出 ダイキン	: 6基	
キ	マルチ	: F X Y F P 8 0 M	ビル用マルチエアコン室内機	天カセ型
		4方出 ダイキン	: 4基	

6 保守範囲

(1) 空冷式熱源機

- ア 機器外観点検（腐食、変形、破損及び劣化の有無）
- イ 運転電流、電源電圧及び絶縁抵抗の測定（高圧圧力及び低圧圧力）
- ウ 異常音及び異常振動の有無
- エ 各安全装置の動作テスト
- オ ガス漏れの有無
- カ 各配線状況の良否
- キ 各電磁接触器の作業状況、異常音、異臭及び過熱の有無
- ク 配線接続部の緩み点検（緩んでいる場合は増締めを実施）
- ケ 空冷式熱源機本体の清掃
- コ その他異常事項の有無

(2) ファンコイルユニット

- ア 機器外観点検及び清掃（腐食、変形、破損及び劣化の有無）
- イ フィルターの清掃（水洗い等）及び劣化の有無、劣化しているフィルターについては交換
- ウ 配管及びドレンの漏水有無
- エ 異常音及び異常振動の有無
- オ 吹出し及び吸込み温度の測定
- カ その他異常事項の有無

(3) 制御システム、ユニットファン、制御システム

- ア 外観目視点検（腐食、変形、破損及び劣化の有無）
- イ 温度設定器のモード切替及び調整
- ウ 挿入型温度調節機の調整
- エ 模擬入力による温度設定器及び温度調節機各設定値の電動弁作動確認
- オ 電動弁のグランドパッキン部からの漏水の有無
- カ 模擬入力信号による電動弁のフルスロットル動作確認及び調整
- キ 変圧器の電圧測定（一次側及び二次側電圧が許容範囲にあるかの有無）
- ク 各配線状況の良否
- ケ 各電磁接触器の作動状況、異常音、異臭及び過熱の有無
- コ 配線接続部の緩み点検（緩んでいる場合は増締めを実施）
- サ その他異常事項の有無

(4) 吸収式冷温水機（200号庁舎1階機械室）

- ア 機器外観点検（腐食、変形、破損及び劣化の有無）
- イ 運転電流・電源電圧及び絶縁抵抗の測定及び真空度の測定
- ウ 異常音及び異常振動の有無
- エ 各安全装置の動作テストの良否
- オ 年1回 溶液分析
- カ 年1回の溶液分析結果、必要時インヒビターGセット・アルカリ調整液の投入
- キ 冷却水系統の薬品による洗浄及び中和剤による中和
- ク その他異常事項の有無

(5) エアーハンドリングユニット（空気調和機）

- ア 機器外観点検（腐食、変形、破損及び劣化の有無）
- イ フィルターの清掃（水洗い等）及び劣化の有無、劣化しているフィルターについては交換
- ウ ファンベルト張り具合点検及び調整

- エ プーリー及び軸受の腐食、磨耗、異常音及び振動の有無及びグリス給油
 - オ ファンライナーの腐食、変形、汚れ有無及び回転バランスの良否
 - カ 送排風機の運転電流、電圧及び絶縁抵抗の測定
 - キ 電動機の異常音、異常振動、過熱有無及び回転方向の良否
 - ク 保温材及び吸音材の破損の有無
 - ケ 熱交換機コイルの腐食、破損、変形の有無及び流水状況の良否
 - コ 加湿ノズルの詰まり及び加湿状況の良否
 - サ ドレンパンの錆、腐食、漏水の有無及び清掃ドレン排水の点検
 - シ 給気温度、換気温度及び外気温度の測定
 - ス その他異常事項の有無
- (6) エアーハンドリングユニット（空気調和機）全熱交換機組込型
- ア 上記（5）の項目
 - イ 熱交換状況の良否
 - ウ エレメントの腐食、変形、破損及び汚れの有無
 - エ 駆動ベルトの緩み、錆や汚れの有無及び調整
 - オ その他異常事項の有無点検
- (7) 全熱交換型、天井取付型及び壁取付型換気扇
- ア 機器外観点検及び清掃（腐食、変形、破損及び劣化の有無）
 - イ フィルターの清掃（水洗い等）及び劣化の有無、劣化しているフィルターについては交換
 - ウ 電動機の異常音、異常振動、過熱の有無及び回転方向の良否
 - エ 熱交換及び換気状況の良否
 - オ その他異常事項の有無
- (8) ミニシロッコファン、ファンコンベクター
- ア 機器外観点検及び清掃（腐食、変形、破損及び劣化の有無）
 - イ フィルターの清掃（水洗い等）及び劣化の有無、劣化しているフィルターについては交換
 - ウ 電動機の異常音、異常振動、過熱の有無及び回転方向の良否
 - エ ファンライナーの腐食、変形、汚れの有無及び回転バランスの良否
 - オ その他異常事項の有無
- (9) ユニットヒーター
- ア 機器外観点検及び清掃（腐食、変形、破損及び劣化の有無）
 - イ 電動機の異常音、異常振動、過熱の有無及び回転方向の良否
 - ウ ファンライナーの腐食、変形、汚れの有無及び回転バランスの良否
 - エ 配管及びドレン管の漏水有無
 - オ その他異常事項の有無
- (10) コンベクター
- ア 機器外観点検（腐食、変形、破損及び劣化の有無）
 - イ 機器内部及び外部の清掃
 - ウ スチームトラップの作動確認
 - エ 温水の温度測定（吐出及び吸入温度）
 - オ 表面温度の測定
 - カ その他異常事項の有無
- (11) 空冷ヒートポンプ式パッケージエアコン
- ア 機器外観点検（腐食、変形、破損及び劣化の有無）
 - イ 機器内部、外部及びドレン受口の清掃
 - ウ フィルターの清掃（水洗い等）及び劣化の有無、劣化しているフィルターについては交換
 - エ 電動機の運転電流、電圧及び絶縁抵抗の測定
 - オ 冷媒管等の損傷及びガス漏れの有無
 - カ 熱交換器の損傷及び汚れの有無の確認
 - キ 異常音及び異常振動の有無

- ク ドレン管の詰まりの有無及び清掃
- ケ 圧力開閉器の作動確認
- コ クランクケースヒータの異常の有無
- サ 室外機及び室内機吹出空気温度測定
- シ リモコン他付属装置の異常の有無
- ス Vベルトの点検、損耗しているVベルトについては交換
- セ その他異常事項の有無

(12) 冷却塔

- ア 機器外観点検及び水槽並びに本体廻り清掃（腐食、変形、破損及び劣化の有無）
- イ 運転電流・電源電圧及び絶縁抵抗の測定
- ウ ボールタップ及び散水装置の点検及び調整
- エ 異常音及び異常振動の有無
- オ ファン駆動用Vベルトの張り具合点検及び調整
- カ モーターの運転状況の良否
- キ 冷却水ストレーナーの詰まり確認及び清掃
- ク その他異常事項の有無

(13) 冷却水(循環)・冷温水(循環)・給湯(循環)・環水・真空ポンプ

- ア 機器外観点検本体廻り清掃（腐食、変形、破損及び劣化の有無）
- イ 運転電流・電源電圧及び絶縁抵抗の測定
- ウ 運転圧力の測定
- エ 異常音及び異常振動の有無
- オ 軸受部点検及び調整
- カ その他異常事項の有無

(13) 電気系統

- ア 操作及び動力回路の絶縁抵抗の測定（1MΩ以上）
- イ 端子の緩み、変色、劣化及び過熱の有無点検
- ウ 盤の異物の付着、接続部の緩み、変形及び劣化の有無点検（緩みがある場合は増締めを実施）
- エ 各制御システムの連動、個別動作テスト

(14) その他

- ア 冷暖房切替（試験運転調整含む）
- イ 各機器の圧力計、温度計の狂い及び破損の有無
- ウ 各継電器（リレー含む）の清掃及び動作テスト
- エ 各配管の腐食、変形及び漏水有無
- オ 202号隊庁舎・234号237号隊舎の熱交換器等ユニットヒーター作動設備の点検

7 一般事項

(1) 現場管理

- ア 請負業者は、本役務にあたり、隣接建築物その他に対し損害及び損傷を生じないよう養生を施すこと。万が一損傷させた場合は、速やかに係官に報告するとともに、請負業者の責任において賠償するものとする。
 - イ 作業現場の風紀、衛生及び盗難予防については、必要な措置を施すと共に請負業者の責任において管理すること。
- (2) 作業時間は08：15～17：00とし、時間外及び休日は役務を実施してはならないものとする。休日は、土曜日、日曜日、祝日及び特に指定した日とする。
- (3) 本役務は本仕様書及び図面に準拠し実施するものとする。また、本仕様書に明記なき事項であっても、当然実施すべき事項は請負業者の負担において実施するものとする。
- (4) 使用する器材等については、すべて請負業者において準備する。
- (5) 電気及び水道を使用する場合は、係官に申し出て、指示に従うこと。
- (6) 保守に必要な消耗部品、材料等は、請負業者の負担とする。

- (7) 役務写真は、着手前、作業中、完了後、完了後隠蔽となる箇所、使用材料及び係官の指示する箇所を撮影し、役務完了後にA 4 縦型カラー印刷した写真帳（様式不問）をクリップ留めで整頓し速やかに提出すること。

8 特記事項

- (1) 役務は、第一種冷媒フロン類取扱技術者、給水装置工事主任技術者、1 級配管技能士（建築配管作業）及び1 級管工事施工管理技士の全ての資格を有する請負業者（下請け不可）が実施すること。各資格証を係官に提示し確認を受けること。
- (2) 本役務の作業は製造メーカーまたは製造メーカーがメーカーと同等の知識及び技能を有すると認めた請負業者が実施すること。
- (3) 作業日時は、事前に係官と調整することとし、工程表を事前に提出すること。
- (4) 油、冷媒ガス補充、ポンプ類の分解点検、部品の取替及び計器類の校正試験は、本役務に含まない。
- (5) 空冷式熱源機及び吸収式冷温水機は、製造メーカーによる冷媒濃度管理調整等を含む保守点検を契約期間において実施すること。
- (6) 請負業者は、故障等の発見及び官側から異常の連絡を受けた場合は、速やかに現地に赴き、原因を究明するとともに状況を監督官まで報告すること。
- (7) 点検結果及び整備内容報告書をパイプファイルに各建物ごと整理した後、速やかに提出すること。
- (8) 点検結果において、異常がみられた箇所については、速やかに修理見積を提出すること。

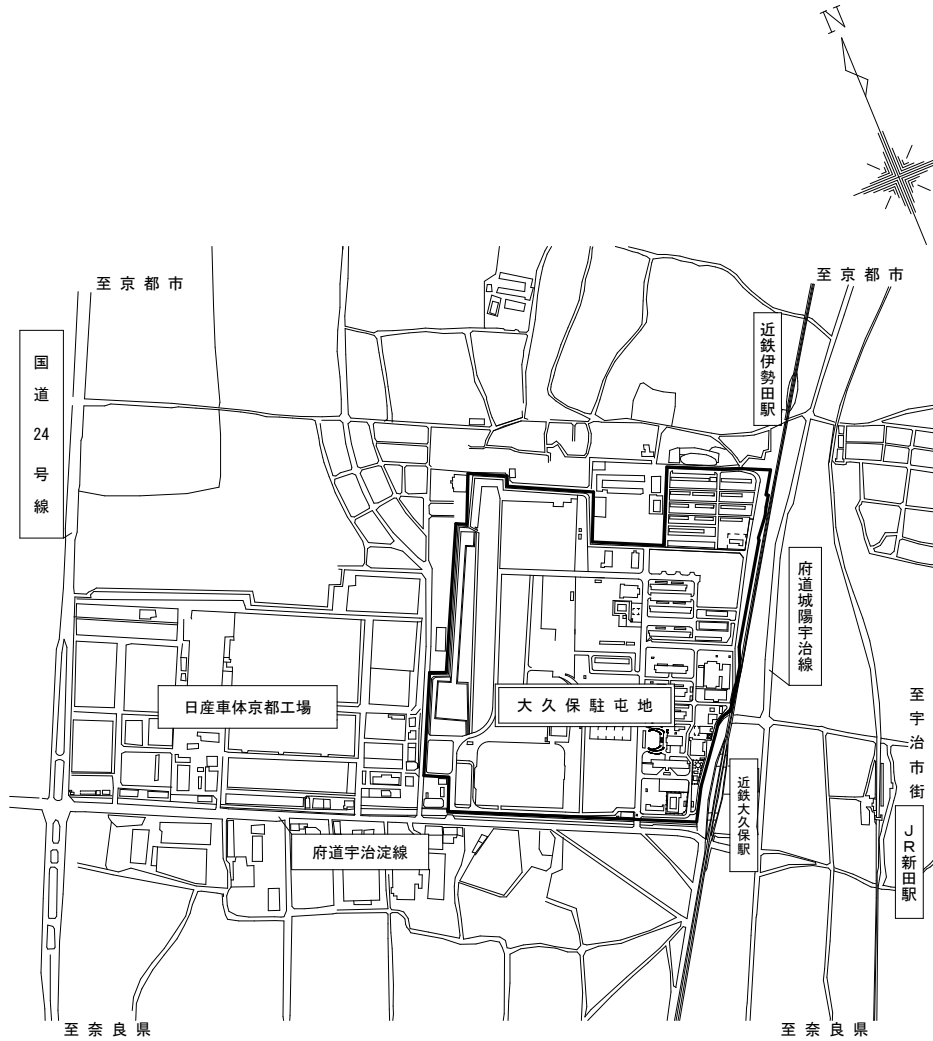
9 提出書類

係官が指示する書類

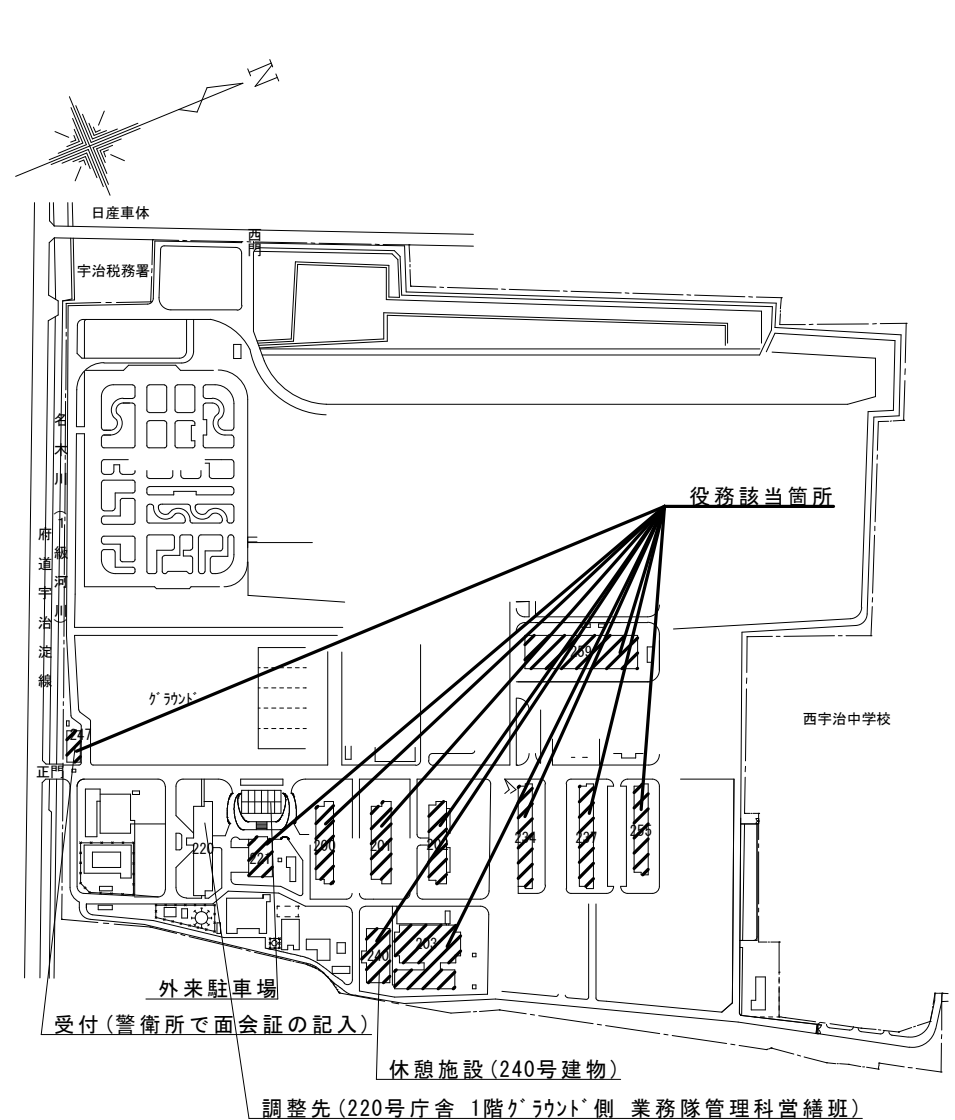
10 検査等

検査官による役務完了後の状況及び書類の検査を受け、合格をもって完了とする。また、手直し等が発生した場合は、手直し完了後、再検査を実施する。

駐屯地案内図



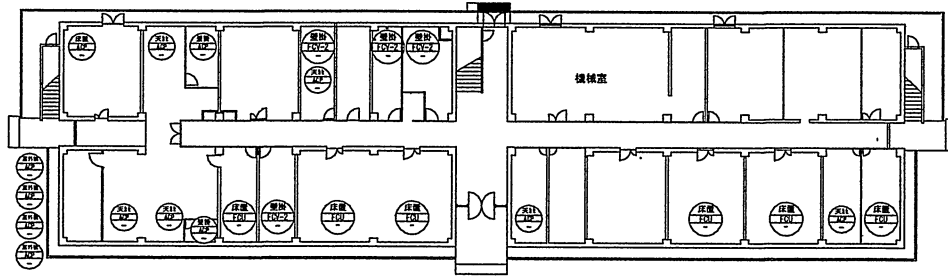
駐屯地配置図



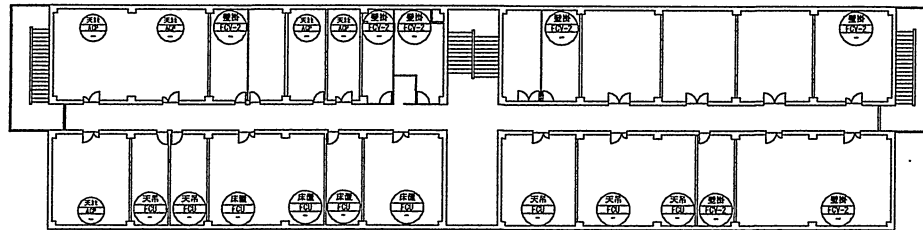
役務名称	大久保(8)空調機保守点検	図面名称	駐屯地案内図・配置図	縮尺	図面番号
大久保駐屯地業務隊管理科宮繕班				N.S.	12/39

200号庁舎平面図

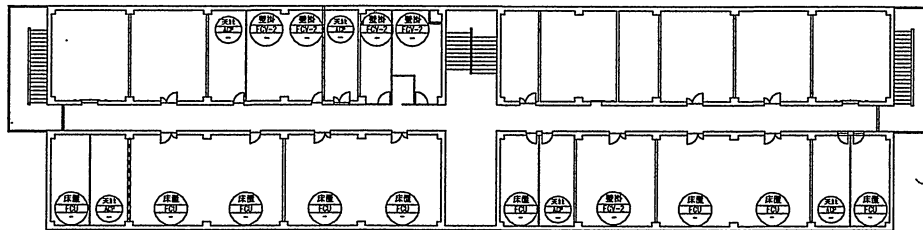
1階平面図



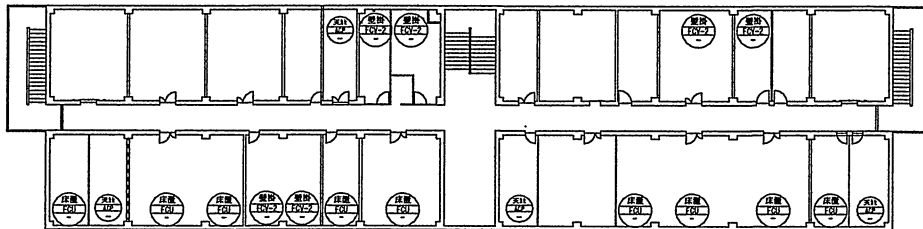
2階平面図



3階平面図



4階平面図



【凡例】

	ファンユニット		マルチエアコン(天吊、施設式)		マルチエアコン(室外機)
	ファンユニット		マルチエアコン(床置)		
	ファンパター		マルチエアコン(壁掛)		

役務名称 大久保 ⑧ 空調機保守点検

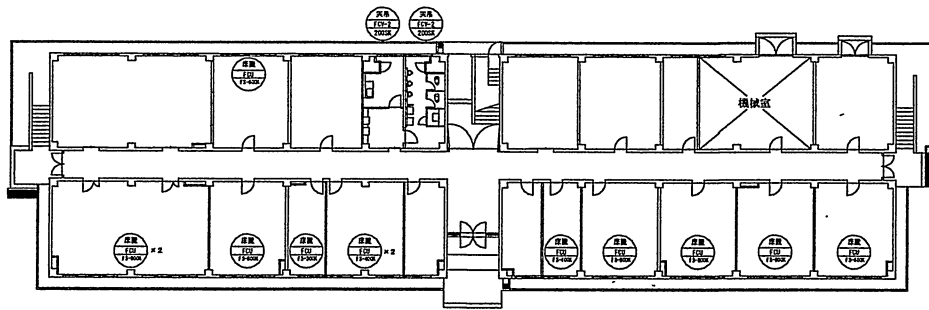
図面名称 200号庁舎平面図

縮尺 図面番号

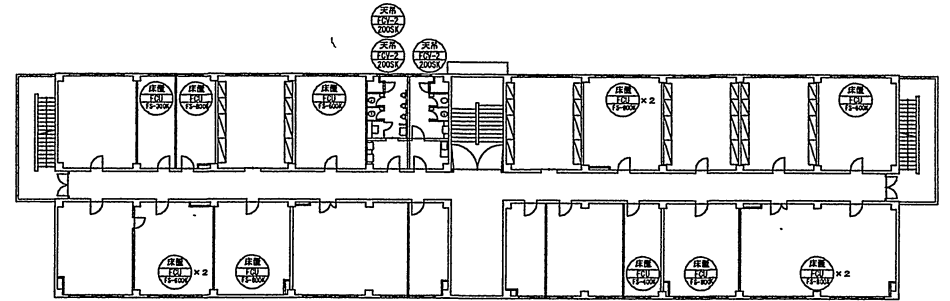
大久保駐屯地業務隊管理科営繕班

N.S 13/39

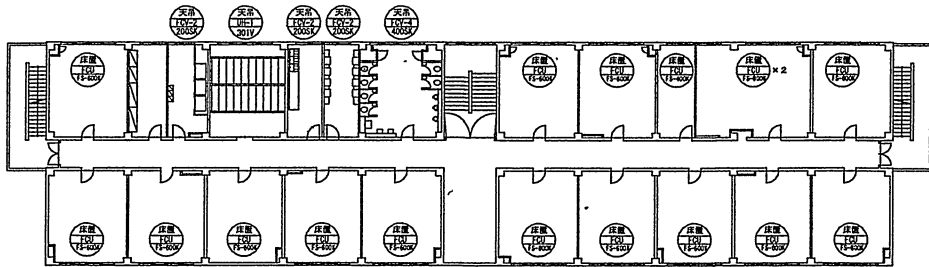
201号隊庁舎平面図



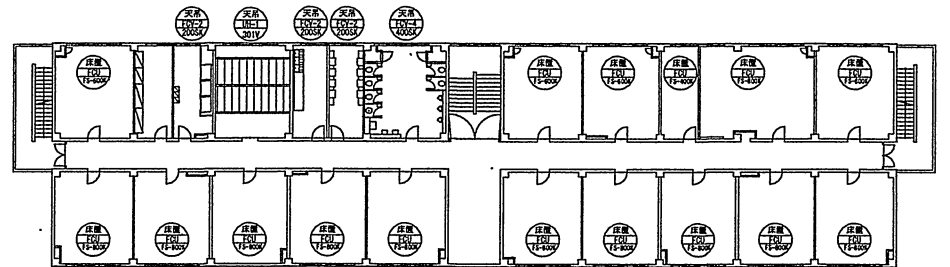
1階平面図



2階平面図



3階平面図

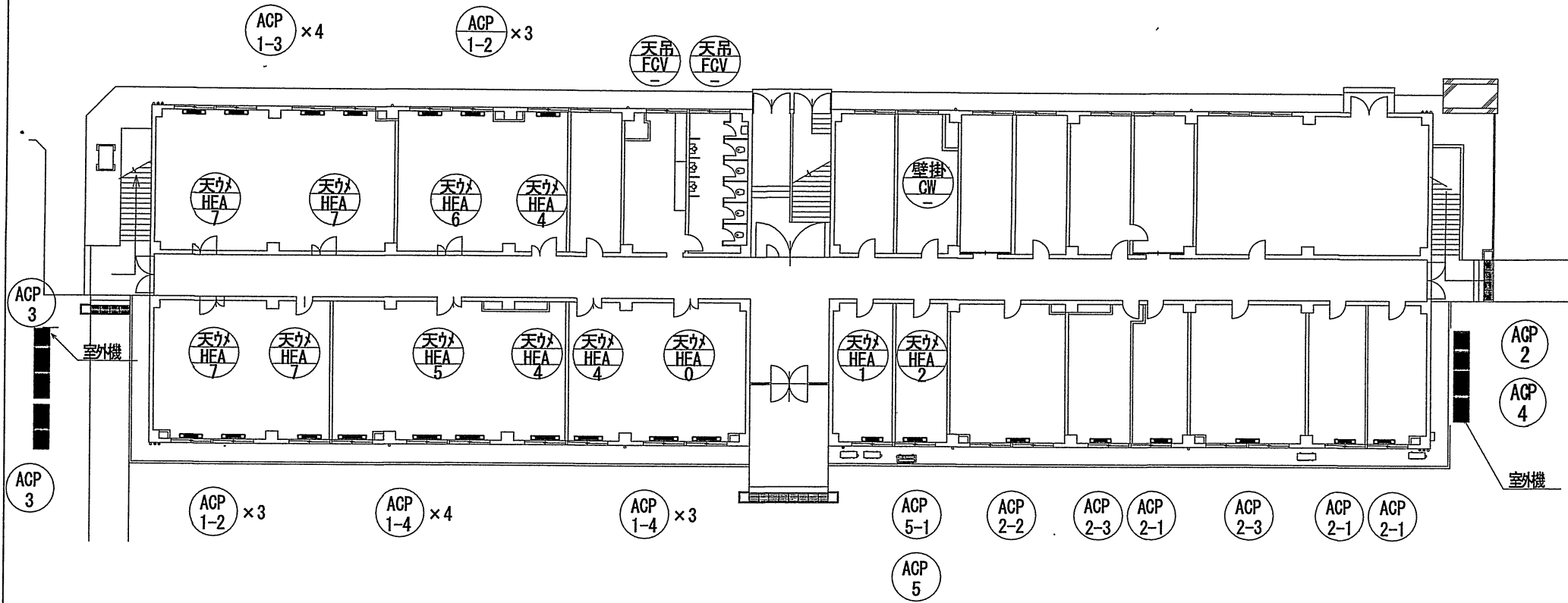


4階平面図

【凡例】

	ファンユニット								
	ファンベクター								

202号隊庁舎1階平面図

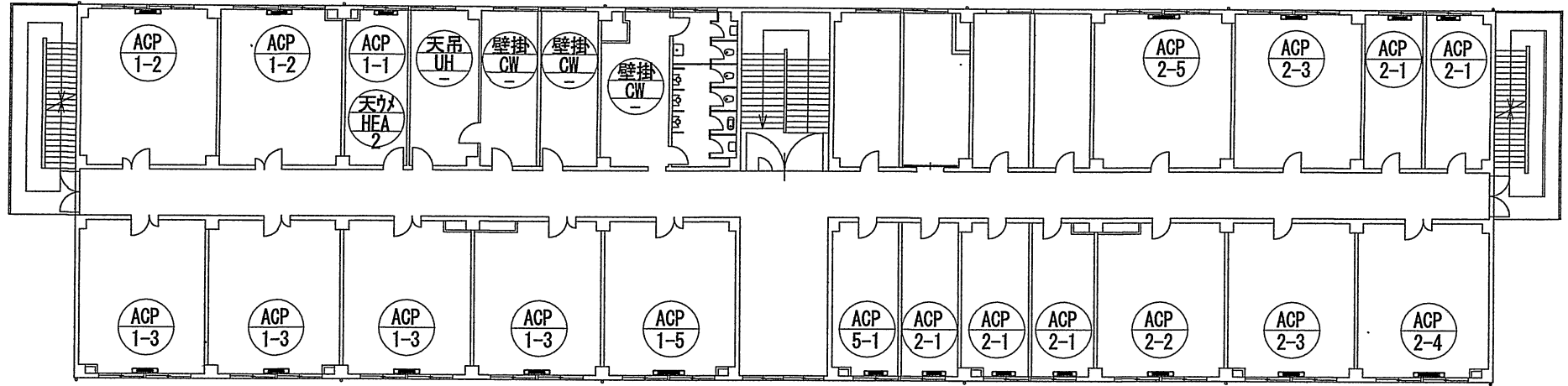


【 凡 例 】

	パッケージマルチエアコン 室外機		コンベクター		全熱交換換気扇
	パッケージマルチエアコン 室内機		ユニットヒーター		
	ファンコンベクター		全熱交換換気扇		

役務名称	大久保(8)空調保守点検	図面名称	202号隊庁舎1階平面図	縮尺	図面番号
大久保駐屯地業務隊管理科営繕班				N. S.	15/39

202号隊庁舎2階平面図



【 凡 例 】

	パッケージマルチエアコン 室外機		コンベクター		全熱交換換気扇
	パッケージマルチエアコン 室内機		ユニットヒーター		
	ファンコンベクター		全熱交換換気扇		

役務名称 大久保(8)空調保守点検

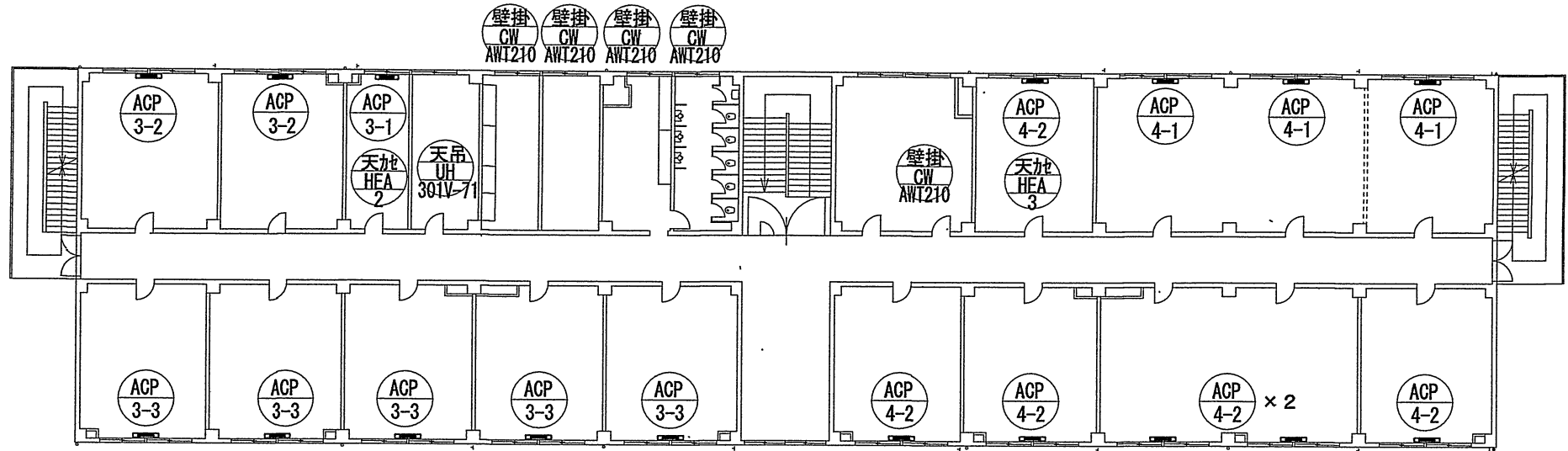
図面名称 202号隊庁舎2階平面図

縮尺 図面番号

大久保駐屯地業務隊管理科営繕班

N. S. 16/39

202号隊庁舎3階平面図



【 凡 例 】

	パッケージマルチエアコン 室外機		コンベクター		全熱交換換気扇
	パッケージマルチエアコン 室内機		ユニットヒーター		
	ファンコンベクター		全熱交換換気扇		

役務名称 大久保(8)空調保守点検

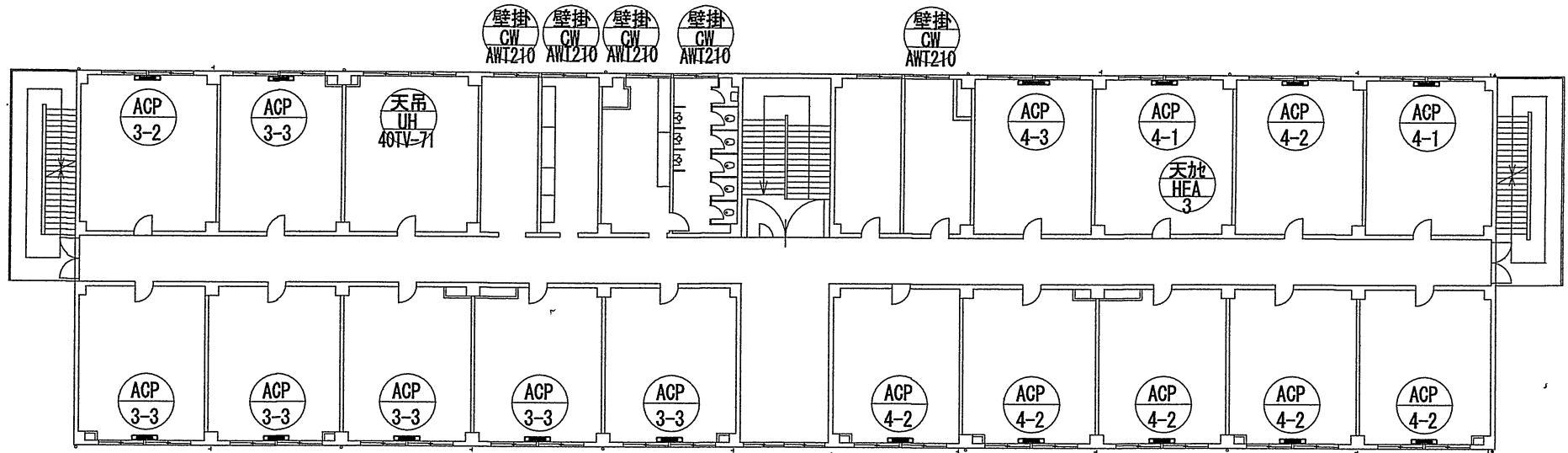
図面名称 202号隊庁舎3階平面図

縮尺 図面番号

大久保駐屯地業務隊管理科営繕班

N. S. 17/39

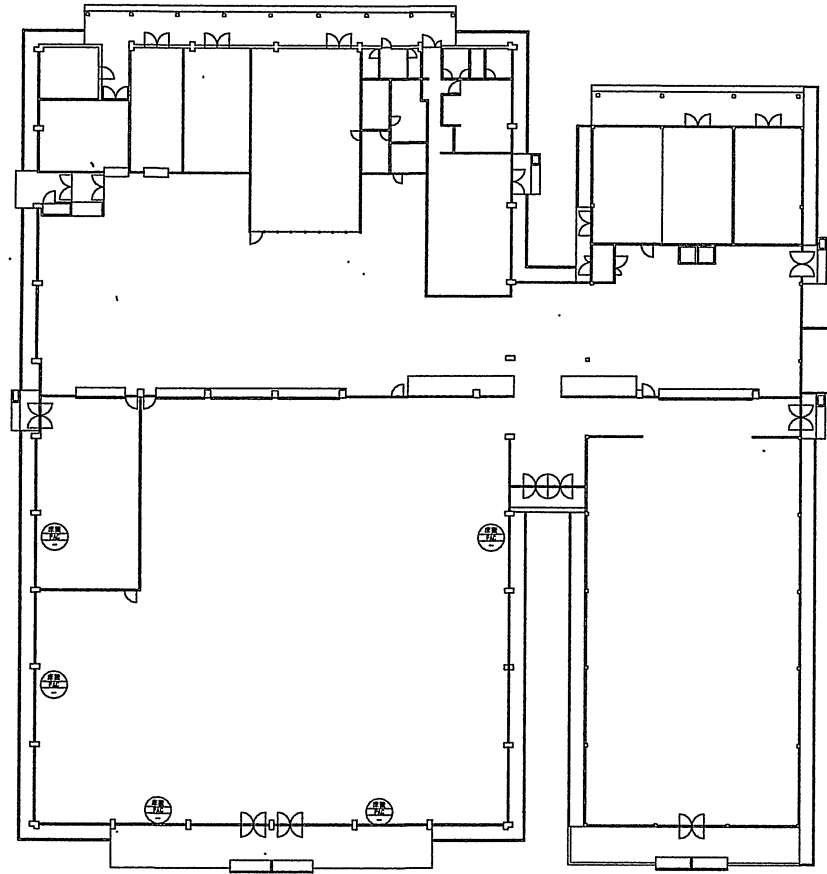
202号隊庁舎4階平面図



【凡例】

	パッケージマルチエアコン 室外機		コンベクター		全熱交換換気扇
	パッケージマルチエアコン 室内機		ユニットヒーター		
	ファンコンベクター		全熱交換換気扇		

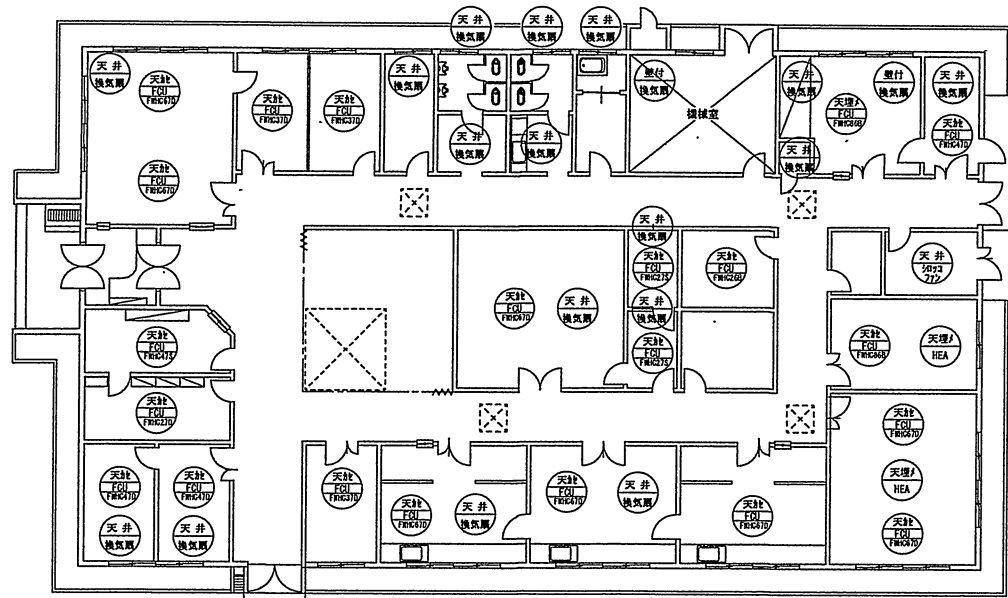
203号食堂・厨房平面図



【凡例】

	パッケージエアコン						

221号医務室平面図

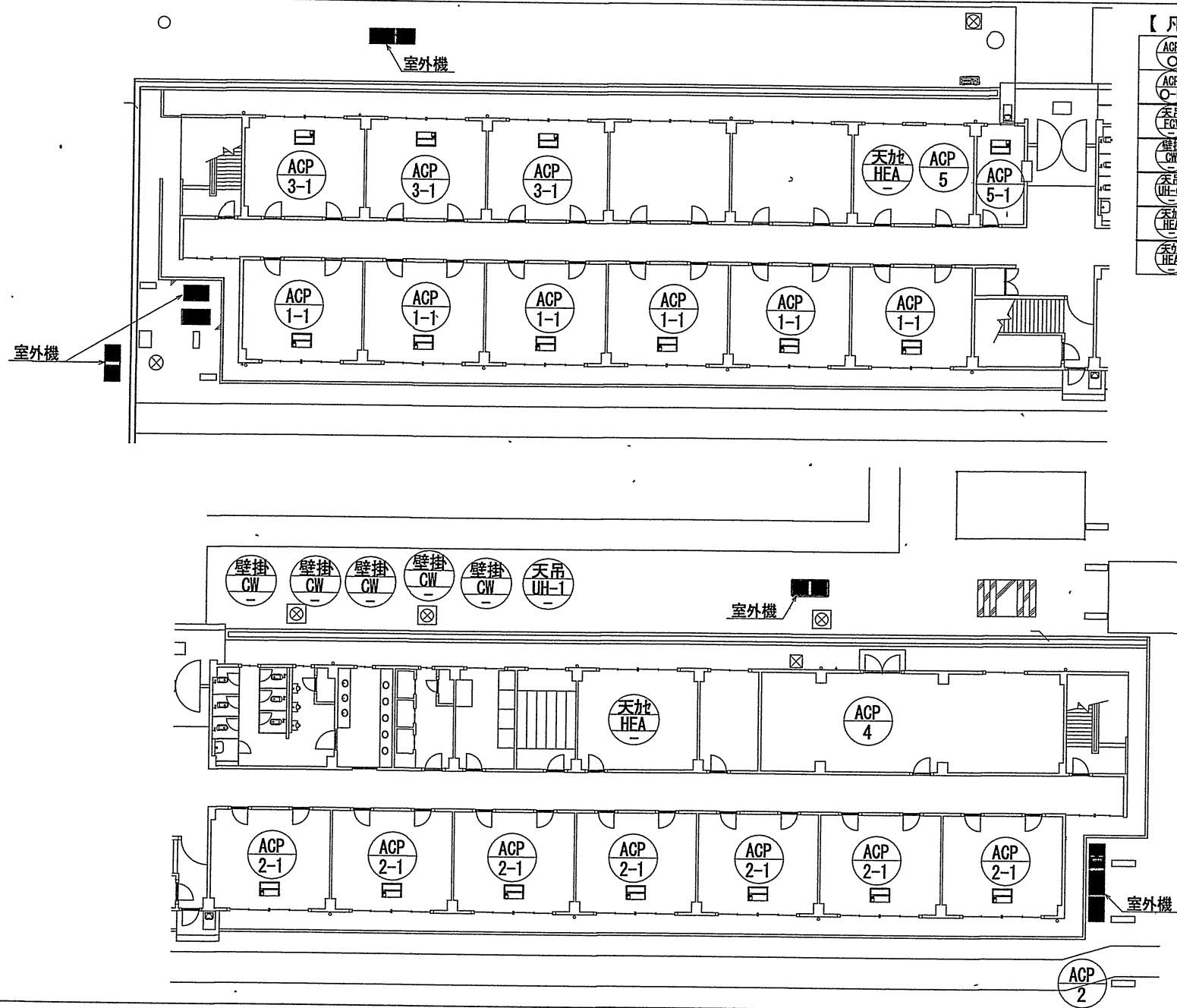


【凡例】

	ファンユニット		ミニシロココファン				
	全熱交換換気扇						
	換気扇						

役務名称	大久保 空調機保守点検	図面名称	221号医務室平面図	縮尺	N.S	図面番号	20/39
大久保駐屯地業務隊管理科営繕班							

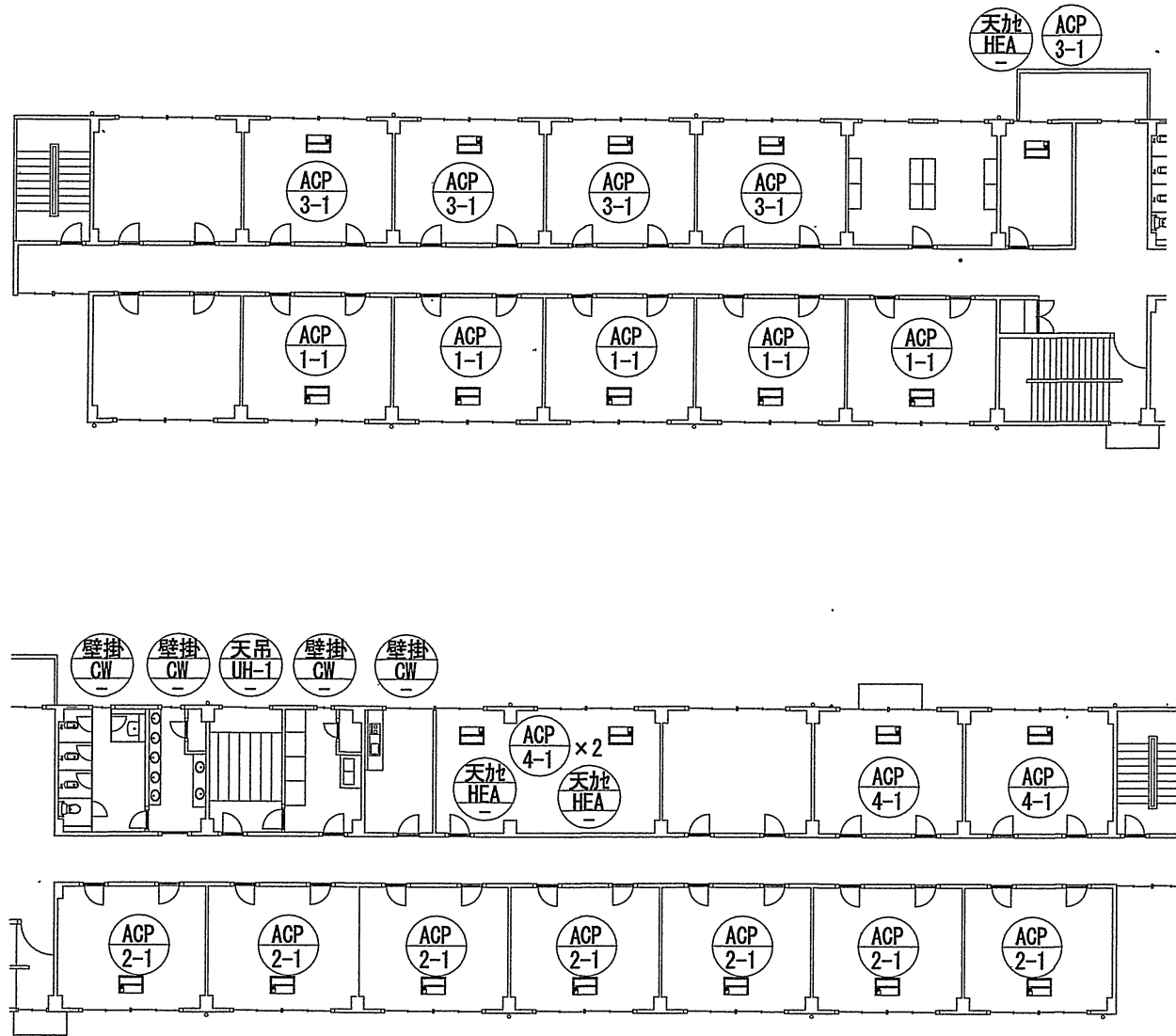
234号隊舎1階平面図



【凡例】

	パッケージマルチエアコン 室外機
	パッケージマルチエアコン 室内機
	ファンコンベクター
	コンベクター
	ユニットヒーター
	全熱交換換気扇
	全熱交換換気扇

234号隊舎2階平面図



【凡例】

ACP O	パッケージマルチエアコン 室外機
ACP O-L	パッケージマルチエアコン 室内機
天吊 FGV	ファンコンベクター
壁掛 CW	コンベクター
天吊 UH-O	ユニットヒーター
天吊 HEA	全熱交換換気扇
天吊 HEA	全熱交換換気扇

役務名称 大久保(8)空調保守点検

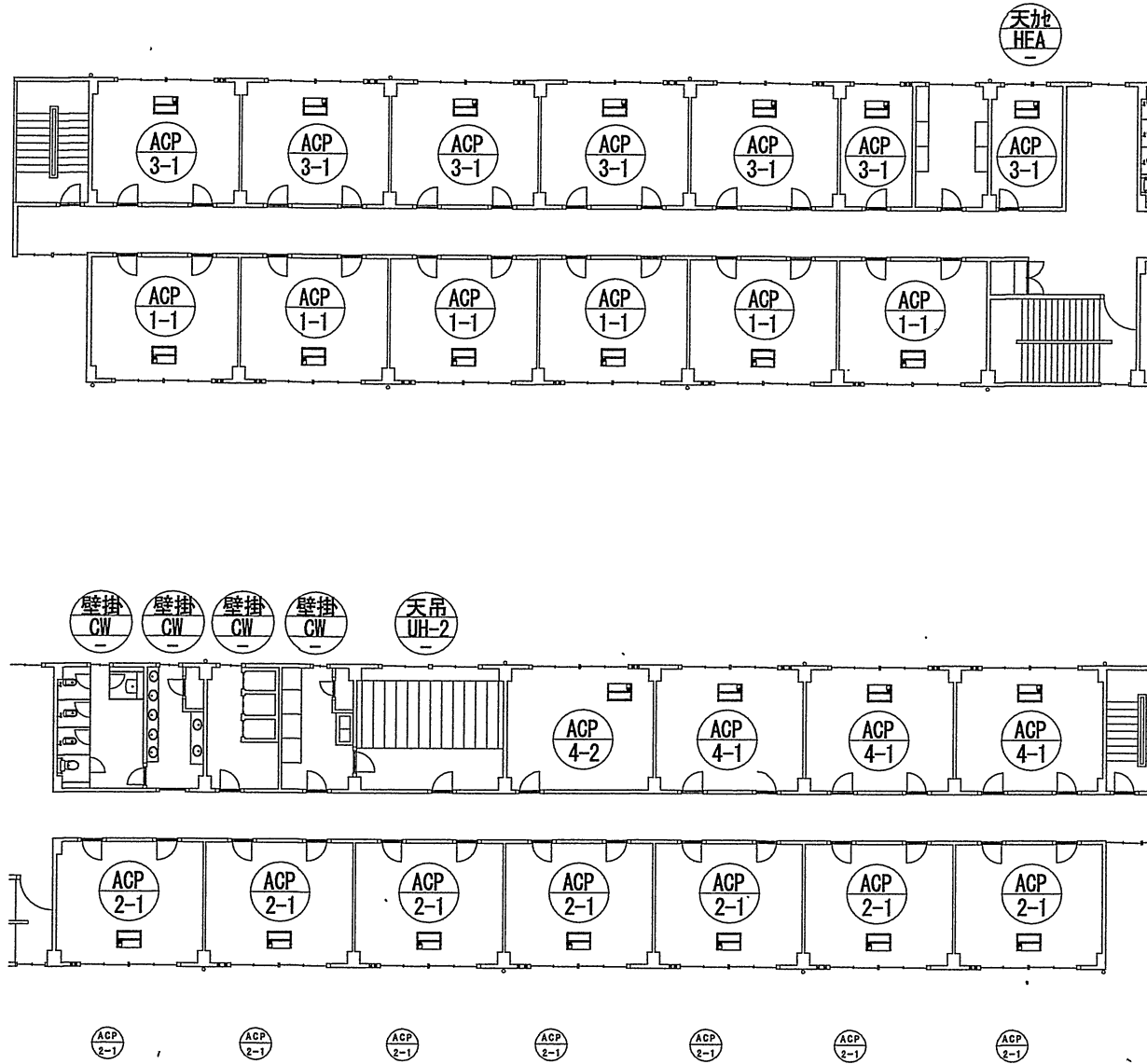
図面名称 234号隊舎2階平面図

縮尺 図面番号

大久保駐屯地業務隊管理科営繕班

N. S. 22/39

234号隊舎3階平面図



【凡例】

	パッケージマルチエアコン 室外機
	パッケージマルチエアコン 室内機
	ファンコンベクター
	コンベクター
	ユニットヒーター
	全熱交換換気扇
	全熱交換換気扇

役務名称 大久保(8)空調保守点検

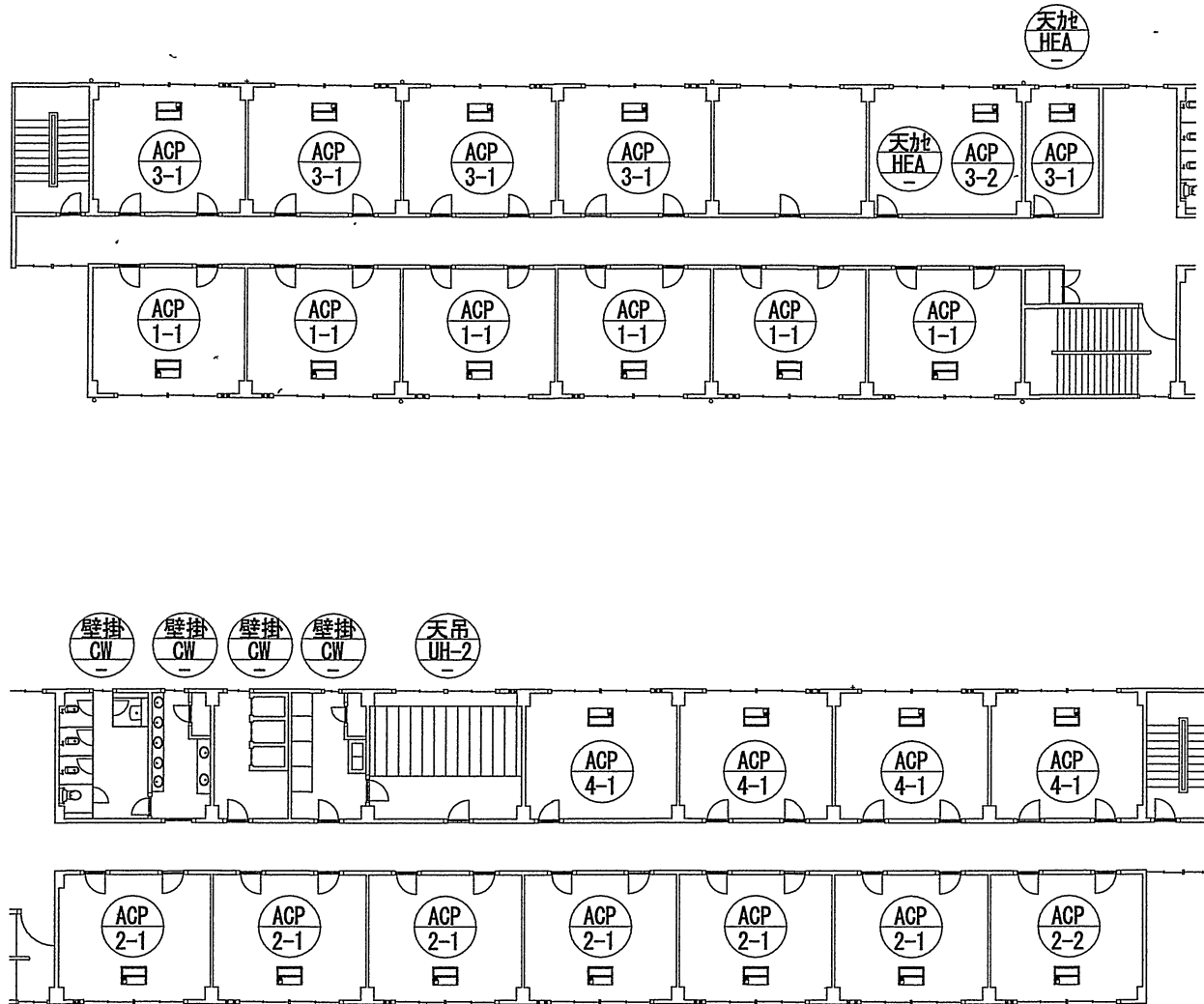
図面名称 234号隊舎3階平面図

縮尺 図面番号

大久保駐屯地業務隊管理科営繕班

N. S. 23/39

234号隊舎4階平面図



【凡例】

	パッケージマルチエアコン 室外機
	パッケージマルチエアコン 室内機
	ファンコンベクター
	コンベクター
	ユニットヒーター
	全熱交換換気扇
	全熱交換換気扇

役務名称 大久保(8)空調保守点検

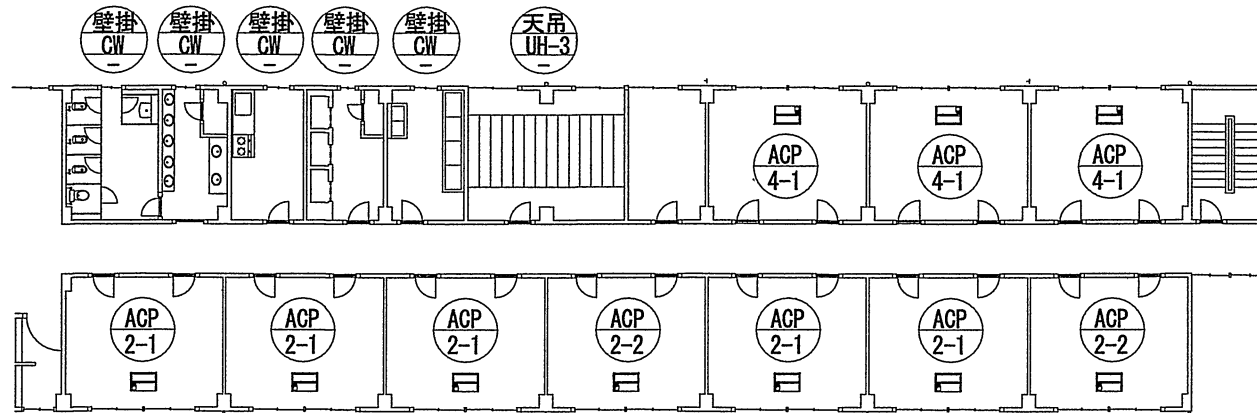
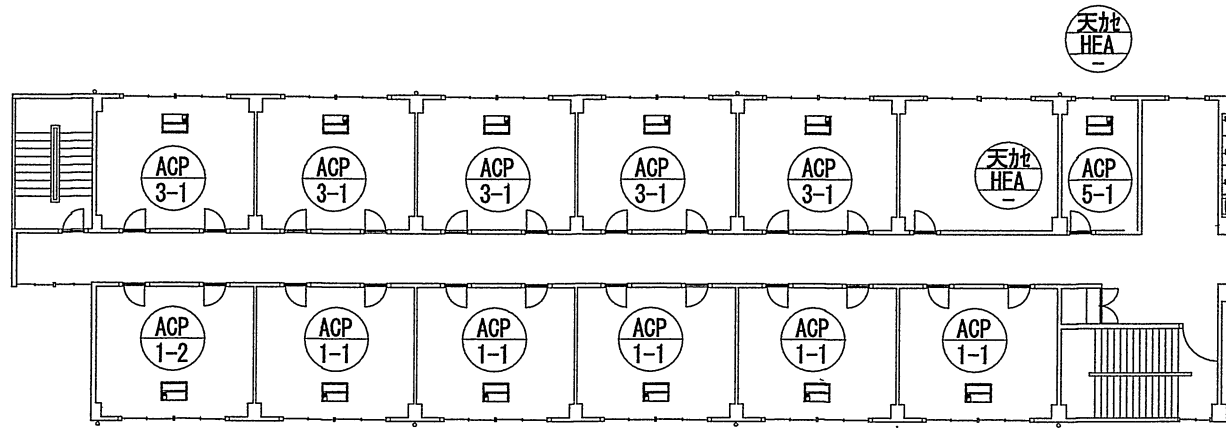
図面名称 234号隊舎4階平面図

縮尺 図面番号

大久保駐屯地業務隊管理科営繕班

N. S. 24/39

234号隊舎5階平面図



【凡例】

	パッケージマルチエアコン 室外機
	パッケージマルチエアコン 室内機
	ファンコンベクター
	コンベクター
	ユニットヒーター
	全熱交換換気扇
	全熱交換換気扇

役務名称 大久保(8)空調保守点検

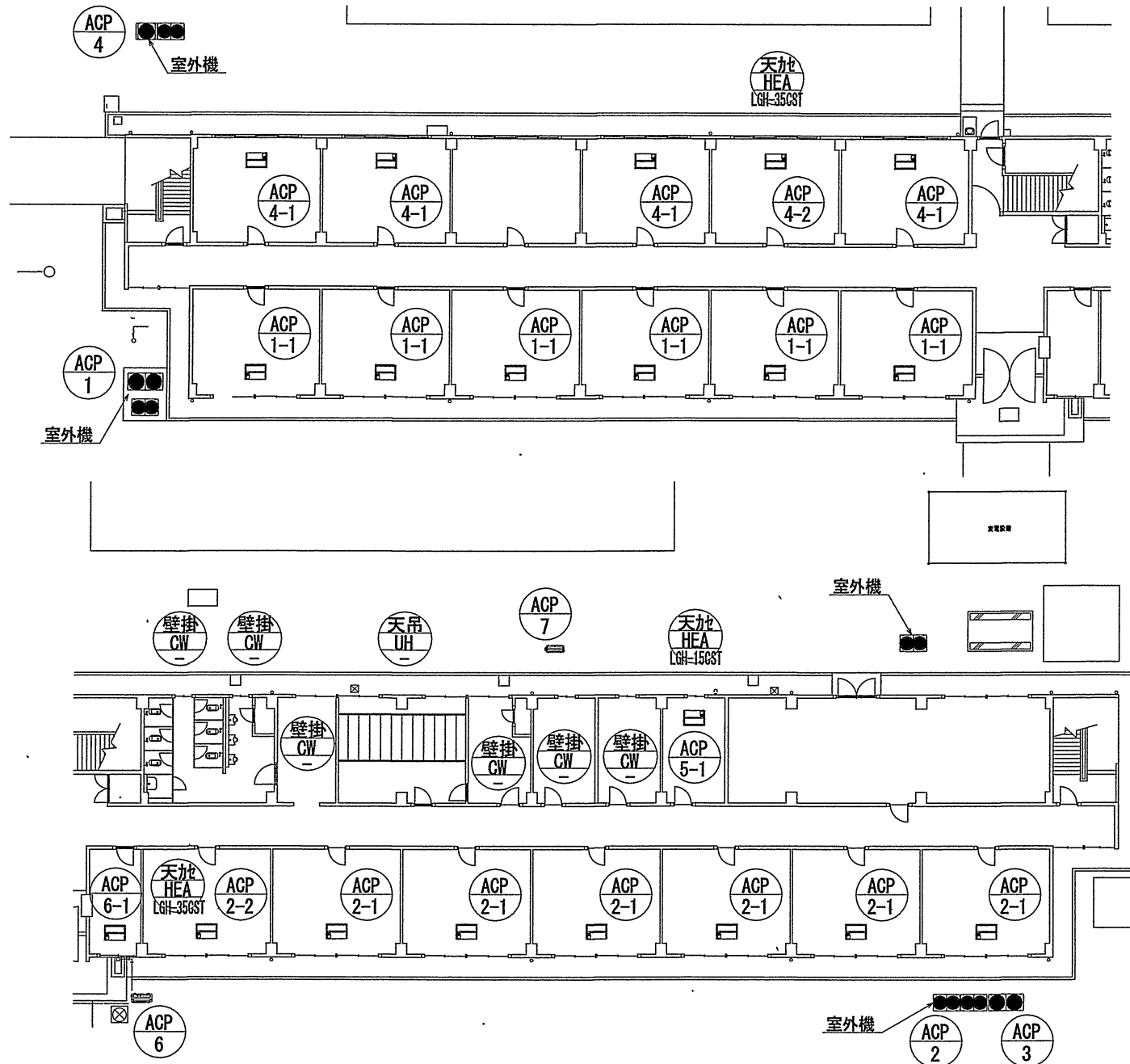
図面名称 234号隊舎5階平面図

縮尺 図面番号

大久保駐屯地業務隊管理科営繕班

N.S. 25/39

237号隊舎1階平面図



【凡例】

	パッケージマルチエアコン 室外機
	パッケージマルチエアコン 室内機
	ファンコンベクター
	コンベクター
	ユニットヒーター
	全熱交換換気扇
	全熱交換換気扇

役務名称

大久保(8)空調保守点検

図面名称

237号隊舎1階平面図

縮尺

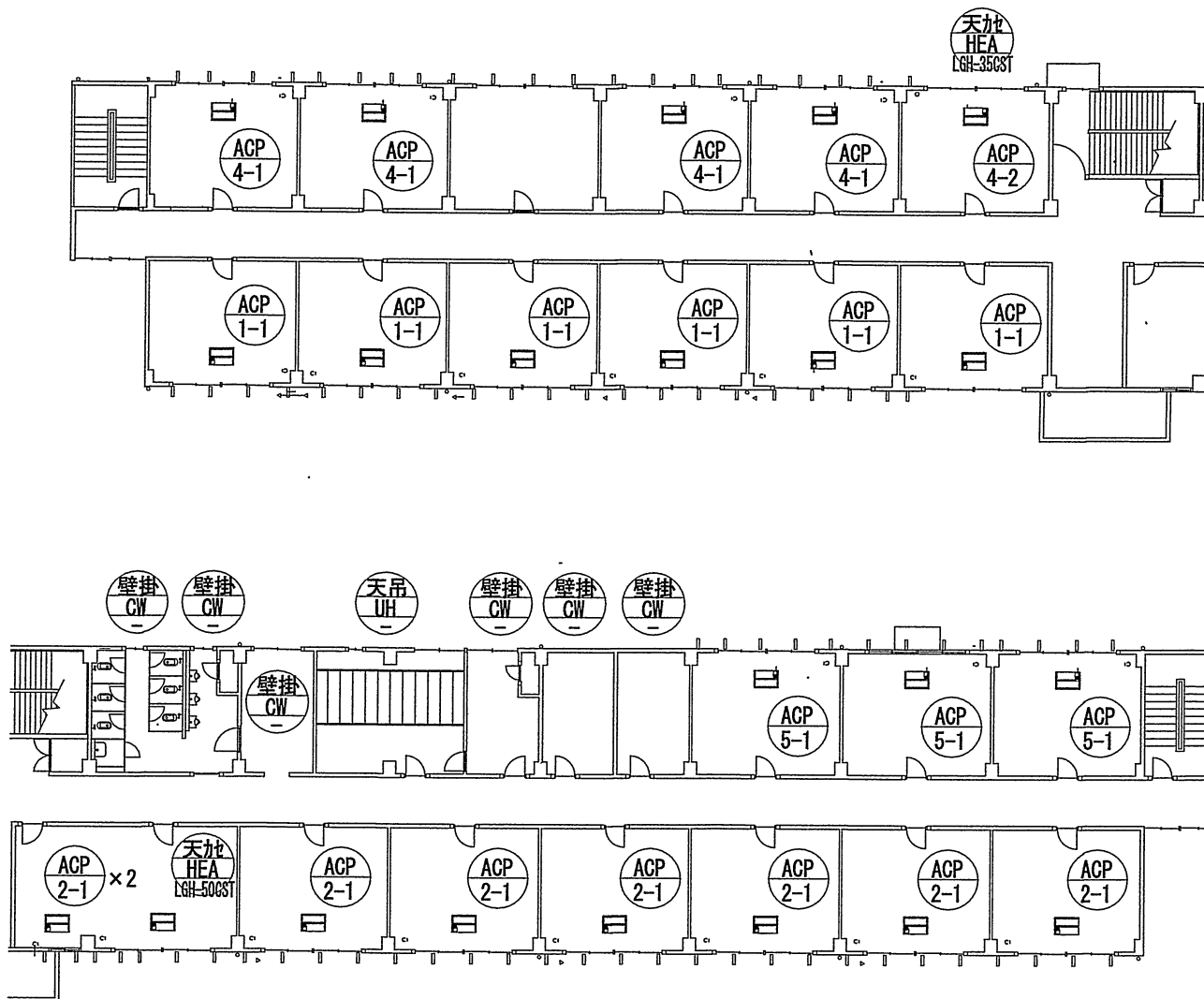
N.S.

図面番号

26/39

大久保駐屯地業務隊管理科営繕班

237号隊舎2階平面図



【凡例】

	パッケージマルチエアコン 室外機
	パッケージマルチエアコン 室内機
	ファンコンベクター
	コンベクター
	ユニットヒーター
	全熱交換換気扇
	全熱交換換気扇

役務名称

大久保(8)空調保守点検

図面名称

237号隊舎2階平面図

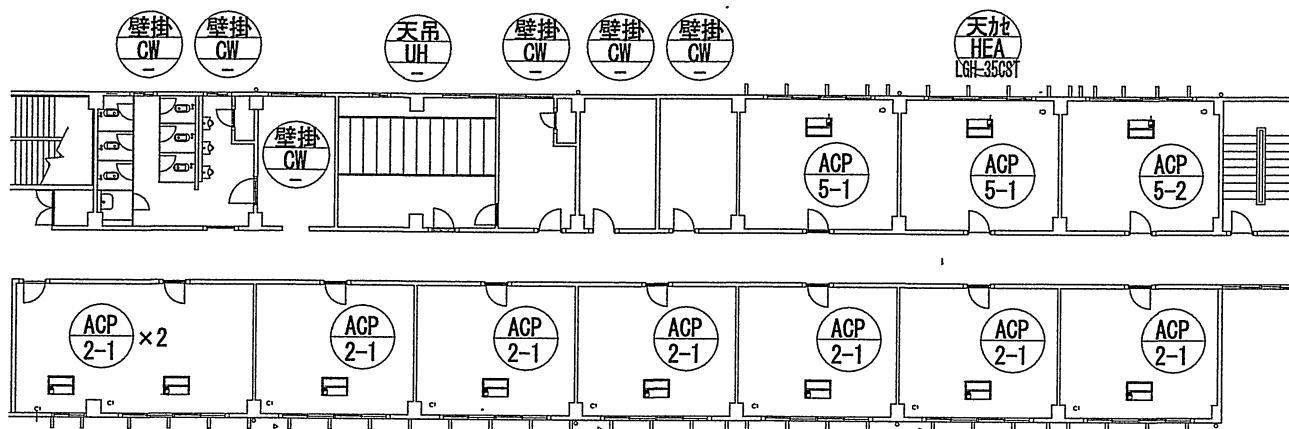
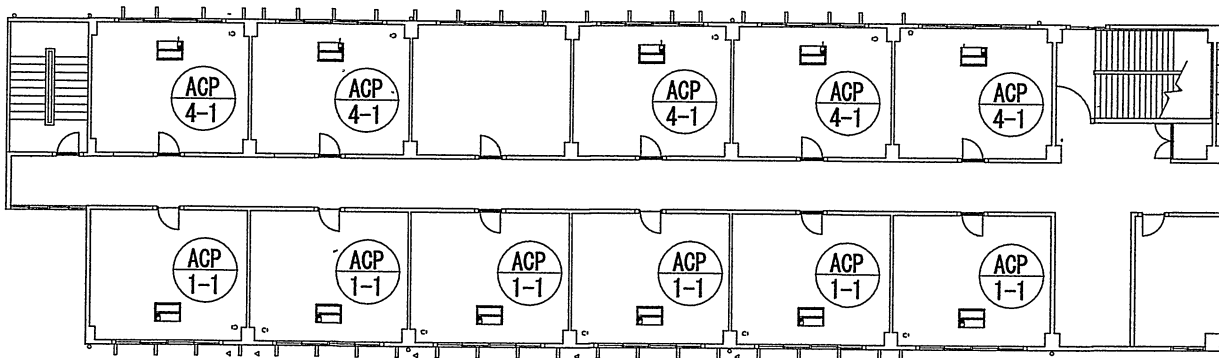
縮尺

図面番号

大久保駐屯地業務隊管理科営繕班

27/39

237号隊舎3階平面図



【凡例】

	パッケージマルチエアコン 室外機
	パッケージマルチエアコン 室内機
	ファンコンベクター
	コンベクター
	ユニットヒーター
	全熱交換換気扇
	全熱交換換気扇

役務名称 大久保(8)空調保守点検

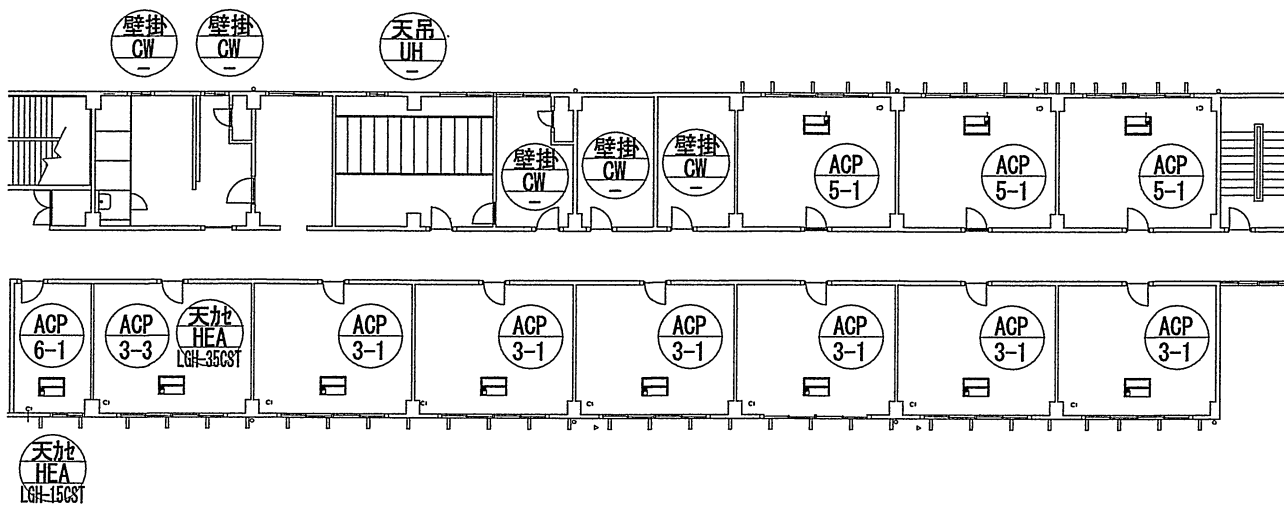
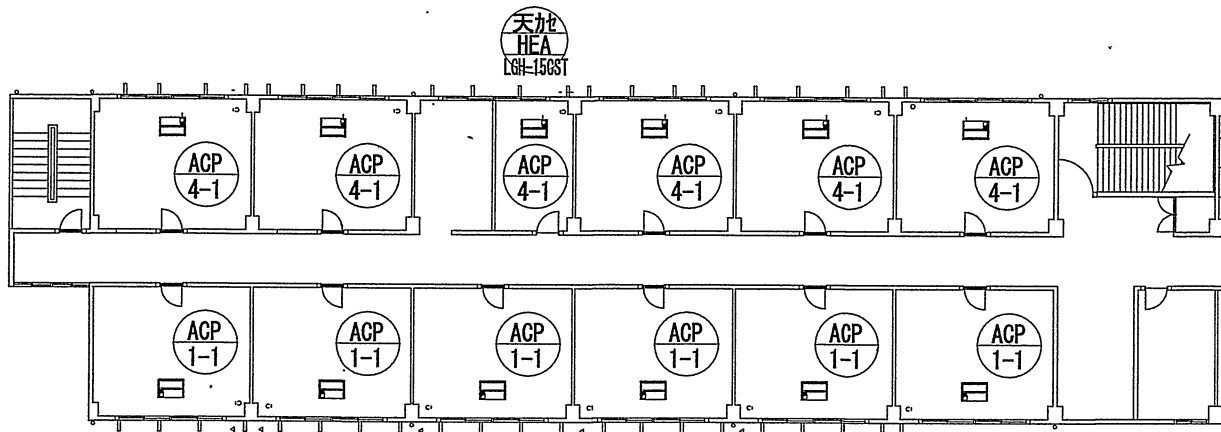
図面名称 237号隊舎3階平面図

縮尺 図面番号

大久保駐屯地業務隊管理科営繕班

N. S. 28/39

237号隊舎4階平面図



【凡例】

	パッケージマルチエアコン 室外機
	パッケージマルチエアコン 室内機
	ファンコンベクター
	コンベクター
	ユニットヒーター
	全熱交換換気扇
	全熱交換換気扇

役務名称

大久保(8)空調保守点検

図面名称

237号隊舎4階平面図

縮尺

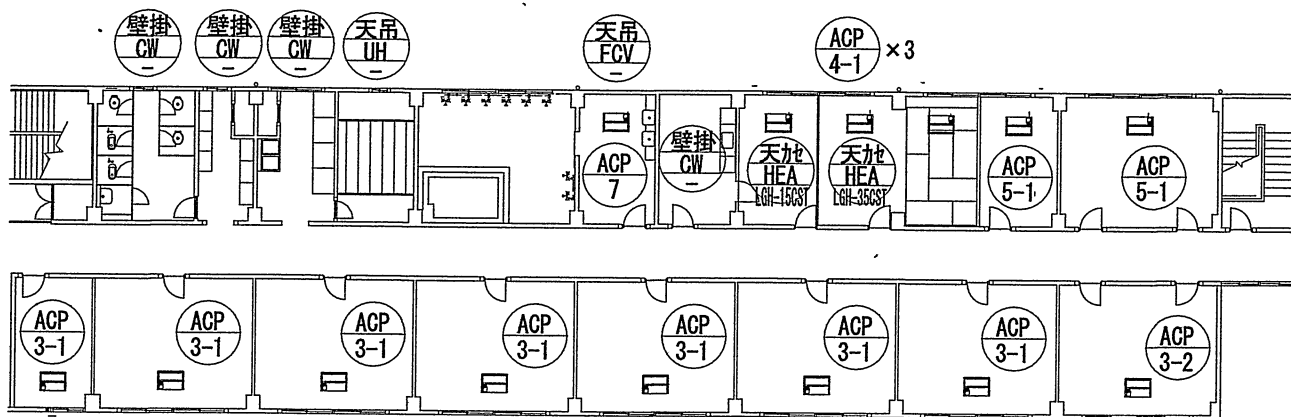
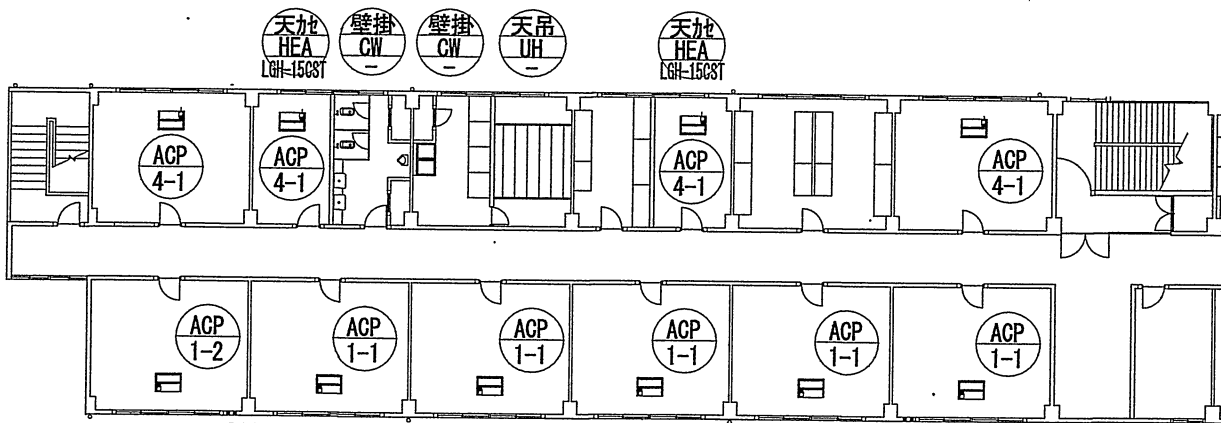
N. S.

図面番号

29/39

大久保駐屯地業務隊管理科営繕班

237号隊舎5階平面図

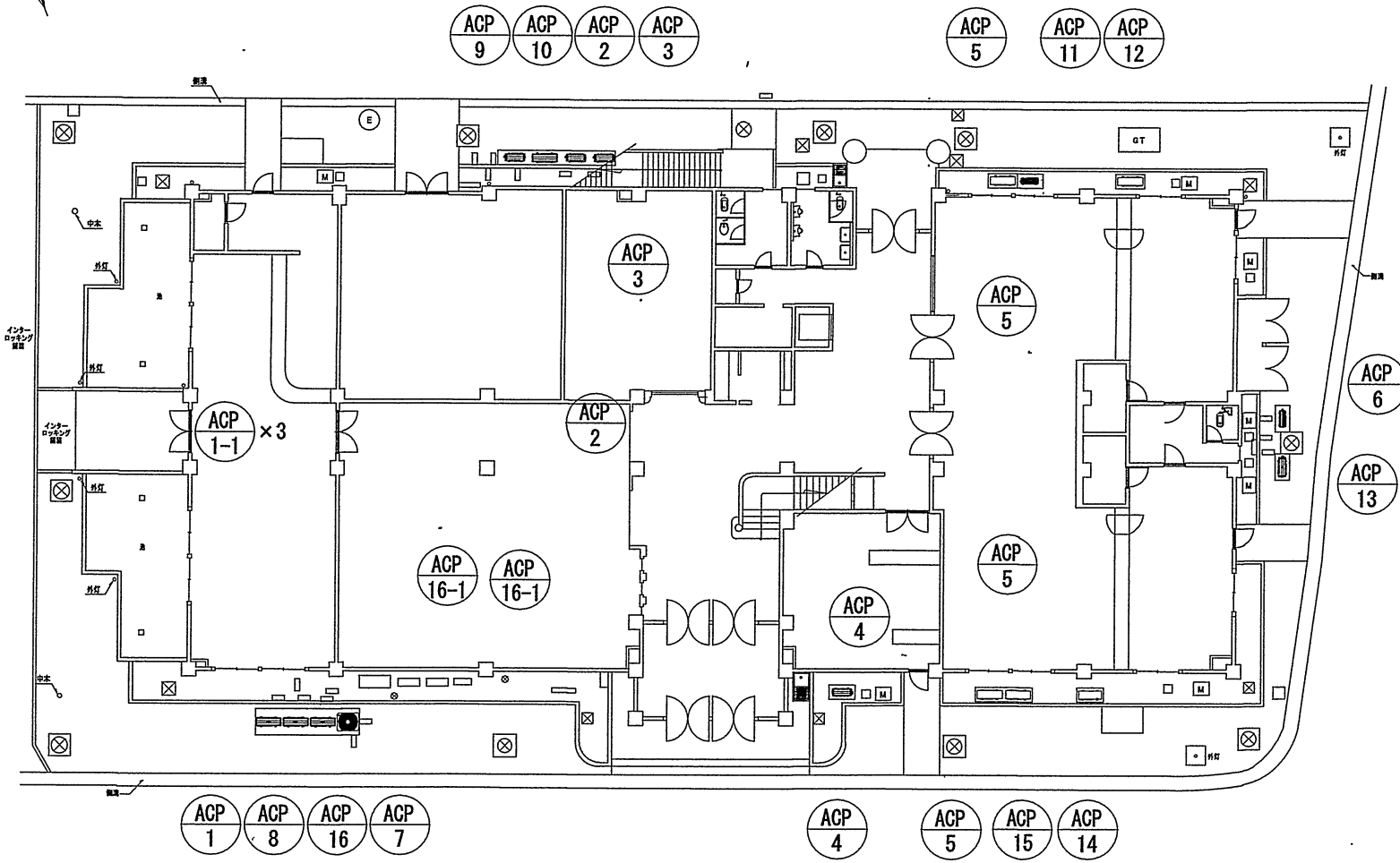


【凡例】

	パッケージマルチエアコン 室外機
	パッケージマルチエアコン 室内機
	ファンコンベクター
	コンベクター
	ユニットヒーター
	全熱交換換気扇
	全熱交換換気扇

役務名称	大久保(8)空調保守点検	図面名称	237号隊舎5階平面図	縮尺	図面番号
大久保駐屯地業務隊管理科営繕班				N. S.	30/39

240号厚生センター1階平面図



【凡例】

	パッケージマルチエアコン 室外機
	パッケージマルチエアコン 室内機

役務名称 大久保(8)空調保守点検

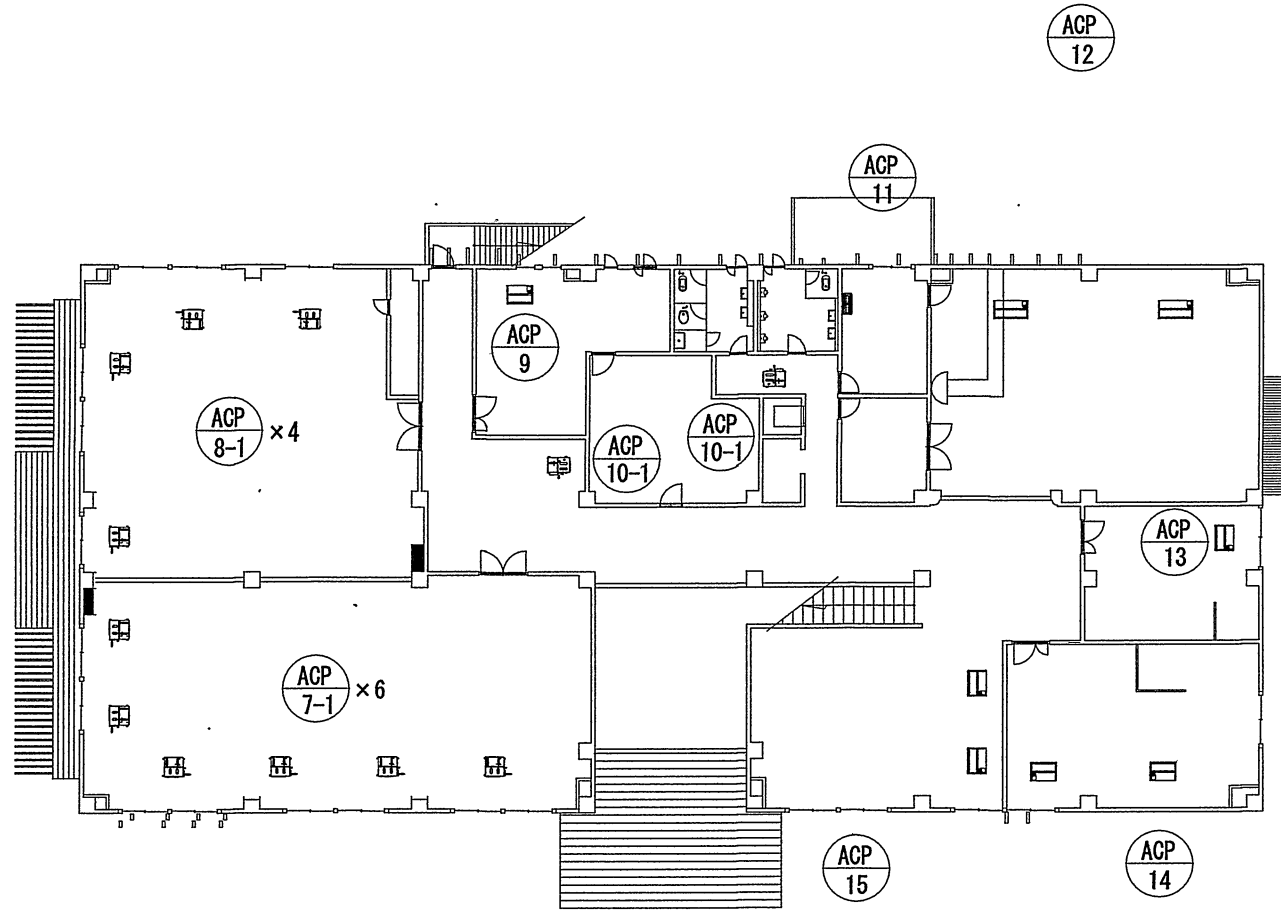
図面名称 240号厚生センター1階平面図

縮尺 図面番号



大久保駐屯地業務隊管理科営繕班

N.S. 31/39

240号厚生センター2階平面図



【 凡 例 】

	パッケージマルチエアコン 室外機
	パッケージマルチエアコン 室内機

役務名称 大久保(8)空調保守点検

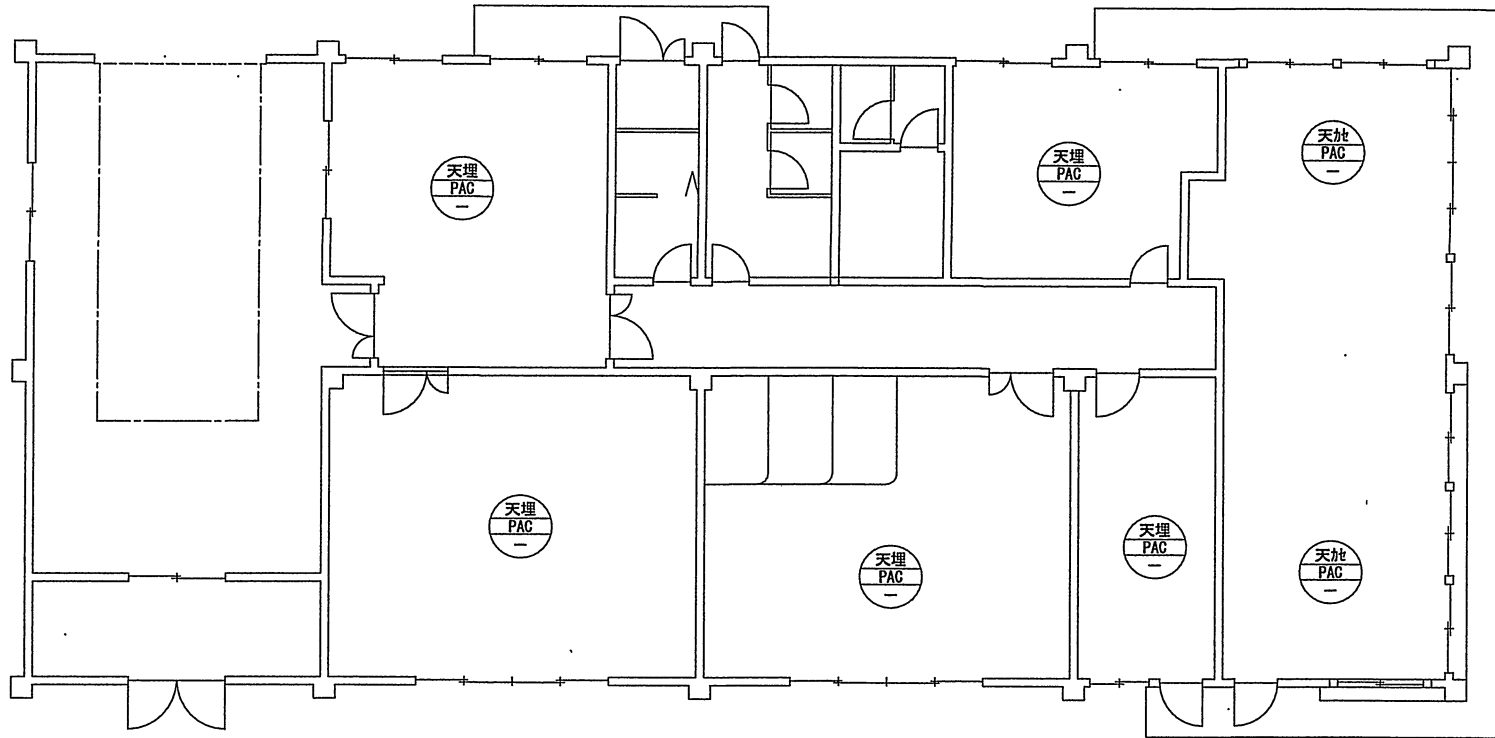
図面名称 240号厚生センター2階平面図

縮尺 図面番号

大久保駐屯地業務隊管理科営繕班

N. S. 32/39

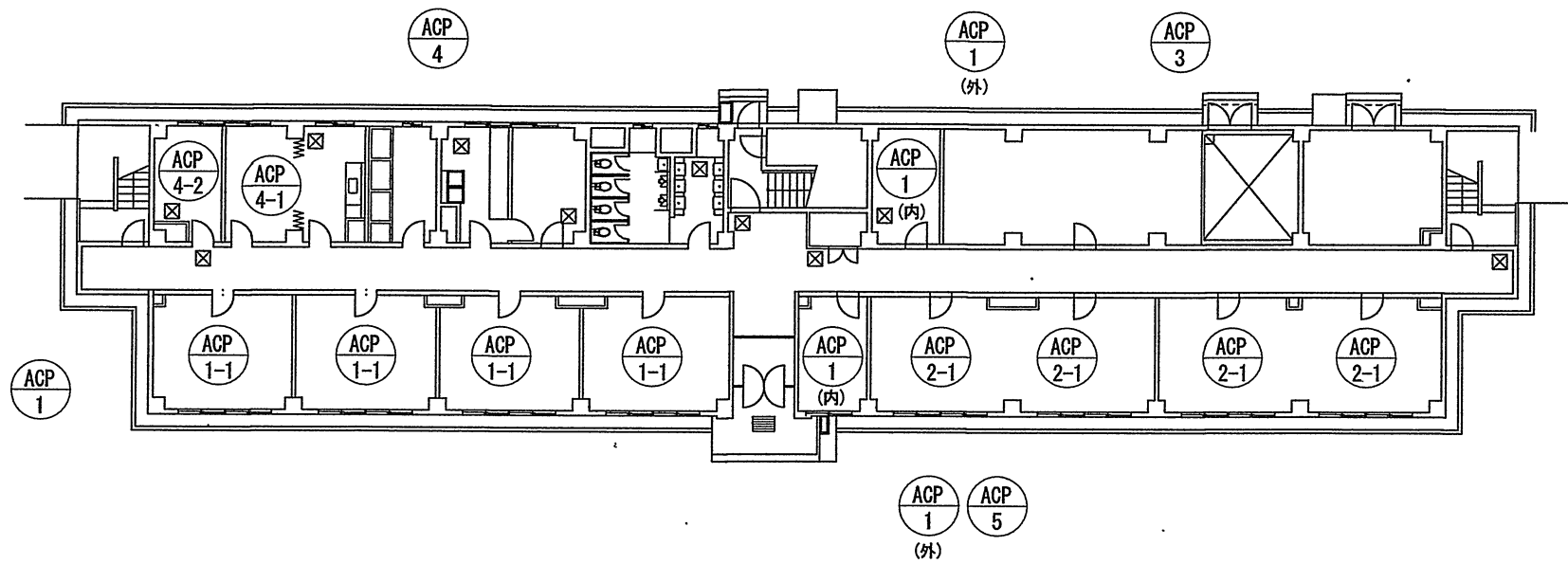
247号 警衛所 平面図



【凡例】

	パッケージエアコン								
	マルチエアコン								

255号隊舎1階平面図

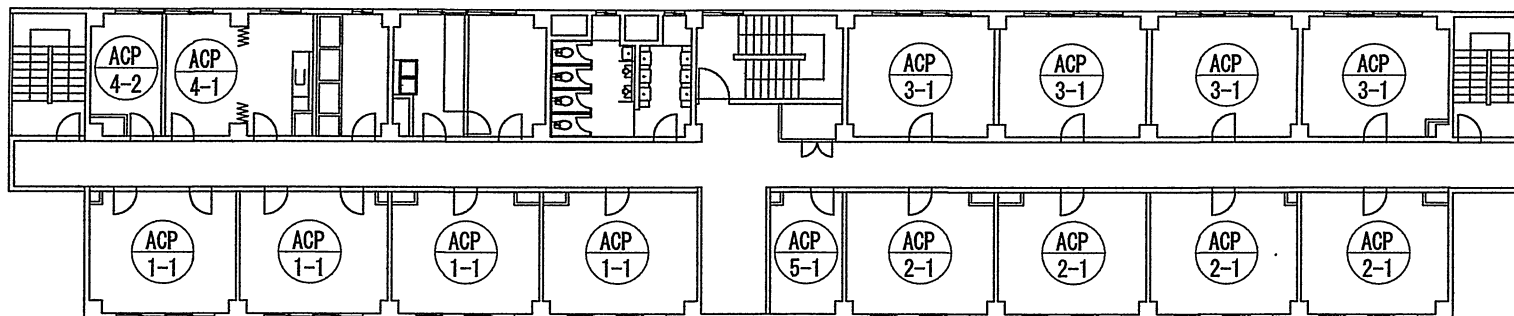


【凡例】

	パッケージマルチエアコン 室外機
	パッケージマルチエアコン 室内機

役務名称	大久保(8)空調保守点検	図面名称	255号隊舎1階平面図	縮尺	図面番号
大久保駐屯地業務隊管理科営繕班				N. S.	34/39

255号隊舎2階平面図

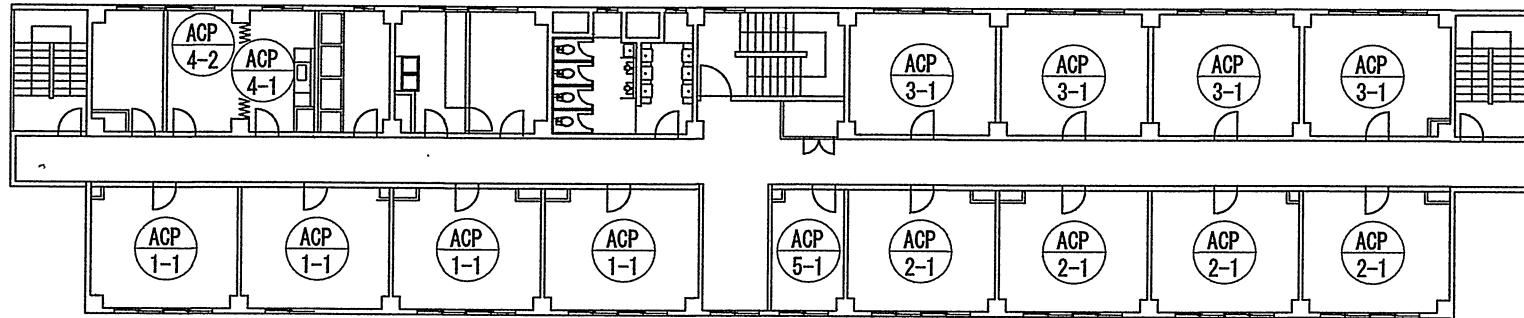


【 凡 例 】

ACP ○	パッケージマルチエアコン 室外機
ACP ○-□	パッケージマルチエアコン 室内機

役務名称	大久保(8)空調保守点検	図面名称	255号隊舎2階平面図	縮尺	図面番号
大久保駐屯地業務隊管理科営繕班				N. S.	35/39

255号隊舎3階平面図

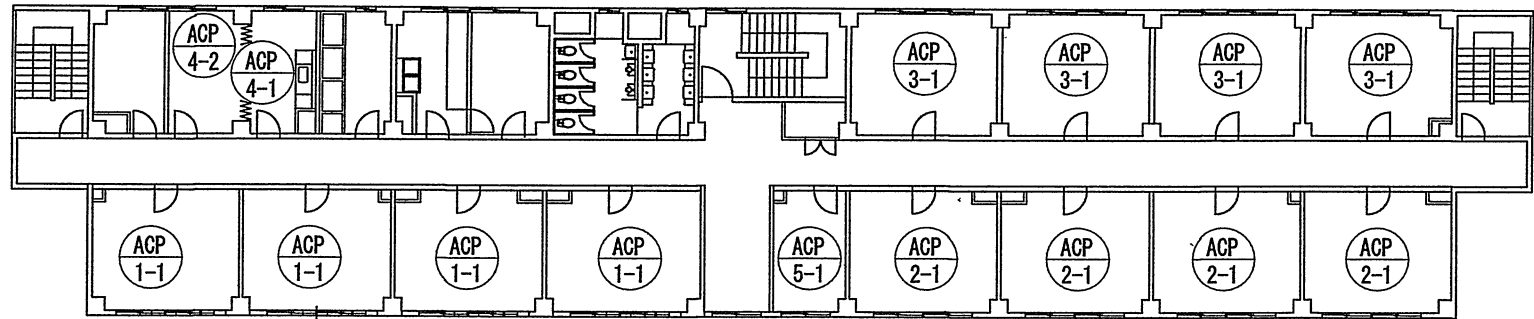


【 凡 例 】

	パッケージマルチエアコン 室外機
	パッケージマルチエアコン 室内機

役務名称	大久保(8)空調保守点検	図面名称	255号隊舎3階平面図	縮尺	図面番号
大久保駐屯地業務隊管理科営繕班				N. S.	36/39

255号隊舎4階平面図

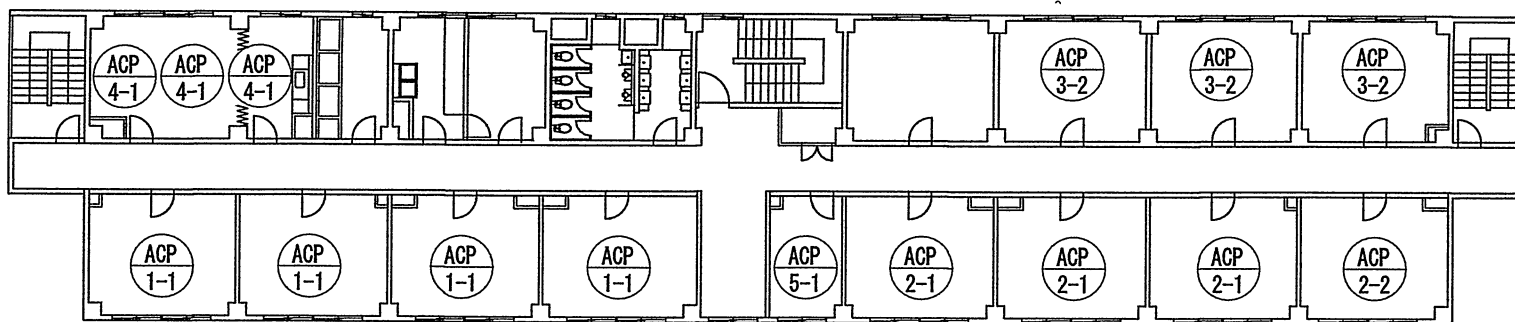


【凡例】

	パッケージマルチエアコン 室外機
	パッケージマルチエアコン 室内機

役務名称	大久保(8)空調保守点検	図面名称	255号隊舎4階平面図	縮尺	図面番号
大久保駐屯地業務隊管理科営繕班				N. S.	37/39

255号隊舎5階平面図



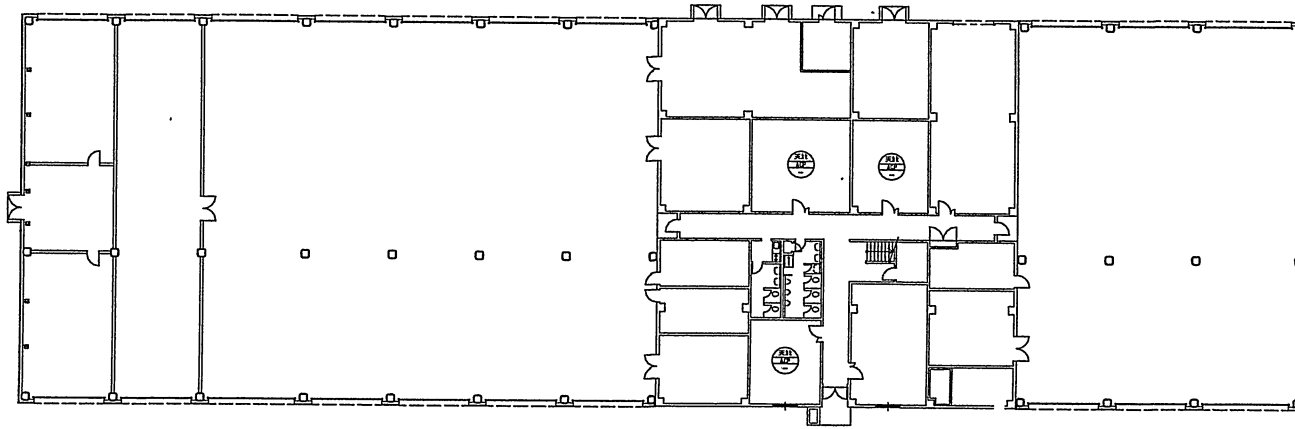
【 凡 例 】

ACP ○	パッケージマルチエアコン 室外機
ACP ○-□	パッケージマルチエアコン 室内機

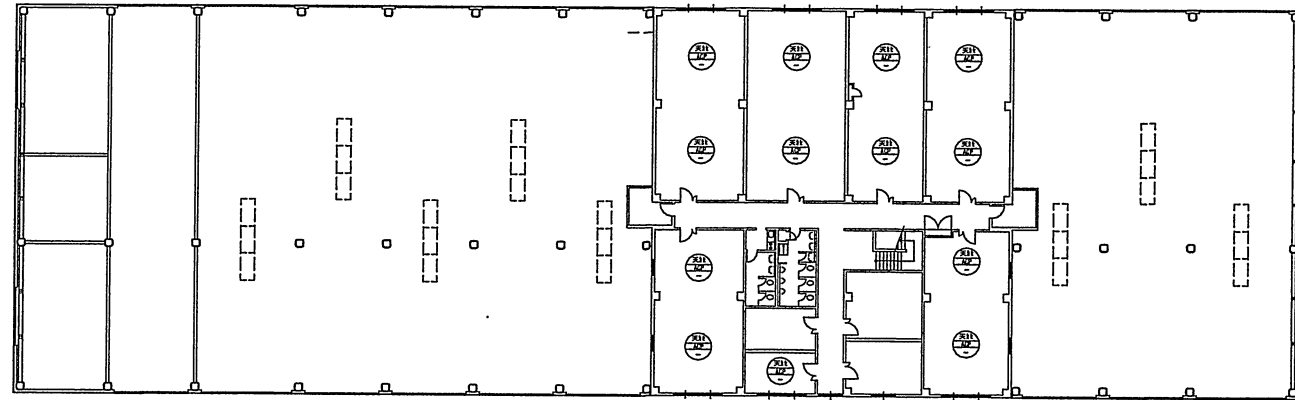
役務名称	大久保(8)空調保守点検	図面名称	255号隊舎5階平面図	縮尺	図面番号
大久保駐屯地業務隊管理科営繕班				N. S.	38/39

259号整備工場平面図

1階平面図



2階平面図



【凡例】

	マルチエアコン						

入 札 書

金額¥ (税抜)

※御社様式の細部内訳書の提出をお願いいたします。

品 名	規 格	単位	数量	単価(税抜)	金額(税抜)	各納地
大久保(8)空調機保守点検	仕様書のとおり	セット	1.00			大久保駐屯地
				合計(税抜)		
					ー以下余白ー	
納 入 場 所	大久保駐屯地			納期	令和9年3月31日	
入札(契約)保証金	免 除	入札(見積)書有効期間				

上記の公告又は通知に対して「入札及び契約心得」及び「標準契約書等」の契約条
項等を承諾のうえ入札見積いたします。

また、当社(私(個人の場合)、当団体(団体の場合))は「入札及び契約心得」
に示された暴力団排除に関する誓約事項について誓約いたします。

年 月 日

分任契約担当官
陸上自衛隊大久保駐屯地
第397会計隊長 八木 健作 殿

住 所
会 社 名
役職・代表者名
代表者連絡先
担当者名
連 絡 先

市場価格調査票依頼書

業者各位

平素は格別のご高配を賜り厚く御礼申し上げます。お忙しいところ大変恐れ入りますが、本紙にご記入の上、

3月12日(木) 16時までにFAXまたはメールにて

ご返信頂きますようお願い申し上げます。価格調査にご協力をお願い致します。

(回答要領)

- 送料の項目はありませんので、**送料を含めた金額**をご記入下さい。
(内訳がわかる書類がありましたら、随意の様式で結構ですので提出をお願いします。)
- 消費税を含まない税抜き金額をご記入下さい。
- その他必要な項目がありました場合は、空欄又は余白にご記入下さい。
- 規格に同等品可と記載されている場合で同等品を申請する場合は、申請書が必要になります。
- 辞退の場合は、余白に「**辞退**」と記載し回答をお願いします。

〒611-0031

京都府 宇治市 広野町風呂垣外1の1

陸上自衛隊 大久保駐屯地 第397会計隊

契約班 担当

梶原

TEL: 0774-44-0001

内線 365

FAX: 0774-43-1818

MAIL: ma397fin-ma@inet.gsdf.mod.go.jp

市場価格調査票(回答)

大久保(8)空調機保守点検

(住所・会社名・代表者名) (捺印不要です)

決定方法: 総品目総額

履行期限(納期): 令和9年3月31日(水)

履行場所(納地): 大久保駐屯地

入札日時: 令和8年3月16日 11:15

※ 入札公告を併せて送付させていただきます。
差し支えなければ、入札への参加の有無を併せてご返信いただけます
ようお願いいたします。下記への何れかに○を記載してください。

- 全省庁統一参加資格: 保有・無
- 入札: 参加する(郵便・事前持込・当日参加)・参加しない

ご担当者:

ご連絡先:

実施計画番号: 6QGW12502380

品名	規格	単位	数量	単価(税抜)	金額(税抜き)	各納地
1 大久保(8)空調機保守点検	仕様書のとおり	セット	1			大久保駐屯地
合計						

委任状

令和8年3月16日

陸上自衛隊大久保駐屯地
第397会計隊長 八木 健作 殿

委任者

印

私は、下記の者を代理人と定め、令和8年3月16日に実施される入札に関する
下記は一切の権限を委任します。

大久保(8)空調機保守点検

記

受任者(代理人)

委任事項

- 1 入札に関する件
- 2 契約の締結に関する件
- 3 入札保証金及び契約保証金の納付及び還付に関する件
- 4 契約物品の納入及び取下げに関する件
- 5 契約代金の請求及び受領に関する件
- 6 復代理人の選任に関する件

受任者(代理人)使用印鑑