

令和8年3月2日

オープンカウンター方式による見積依頼について

- 1 本リストは、オープンカウンター方式実施要項に基づく手続が必要です。
- 2 本方式は、随意契約を前提とした見積依頼であり、有効な見積書をもって申込みをした者のうち、予定価格の制限の範囲内で最低の価格の見積書をもって申込みをした者を契約の相手方とします。

3 件名リスト

一連 番号	件名	納入（履行） 場所	納期 （履行 期限）	見積依頼書 公表日	見積書 提出期限	見積り合わせ の日時	防衛省 競争参 加資格	備考
1	高知（07）公務員宿舎 受水槽他除草整備	高知県香南市香我美町下分3308-4 陸上自衛隊高知駐屯地香我美宿舎	8.3.31	8.3.2	8.3.9 10時00分	8.3.9 10時00分		

4 仕様書の交付場所、契約条項等を示す場所、問合せ先及び提出先

〒781-5451

住所 高知県香南市香我美町上分 3390

契約機関名（担当） 第419会計隊（井垣）

電話番号（内線） 0887-56-3471（347）

FAX 番号 0887-56-3475

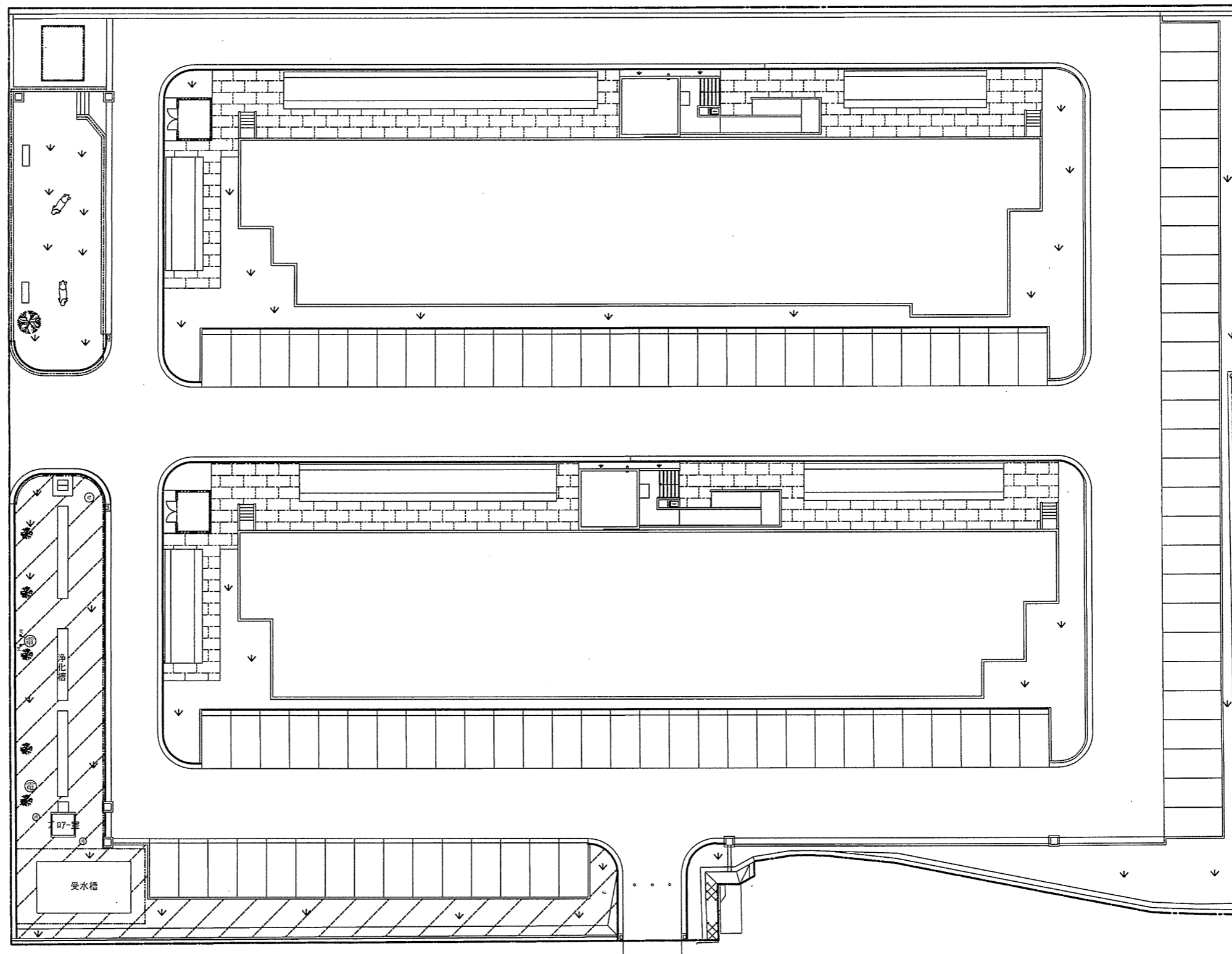
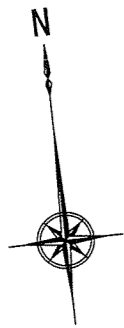
仕 様 書

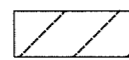
- 1 件 名
高知（07）公務員宿舎受水槽他除草整備
- 2 場 所
高知県香南市香我美町下分3308-4
- 3 期 間
契約締結日～令和8年3月31日（火）
※作業日については、契約後速やかに工程表を作成し、担当官の了承を得た後実施
- 4 概 要
本作業は、公務員宿舎地域内を除草した後、防草シート、人工芝（公園区域）を張る。

作業区域	作業項目	作業数量	備 考
防草整備等	平面除草	406.8㎡	刈り草処分は場外処分 図面参照（浄化槽地区・受水槽地区）
	平面防草シート張り	406.8㎡	図面参照（浄化槽地区・受水槽地区）

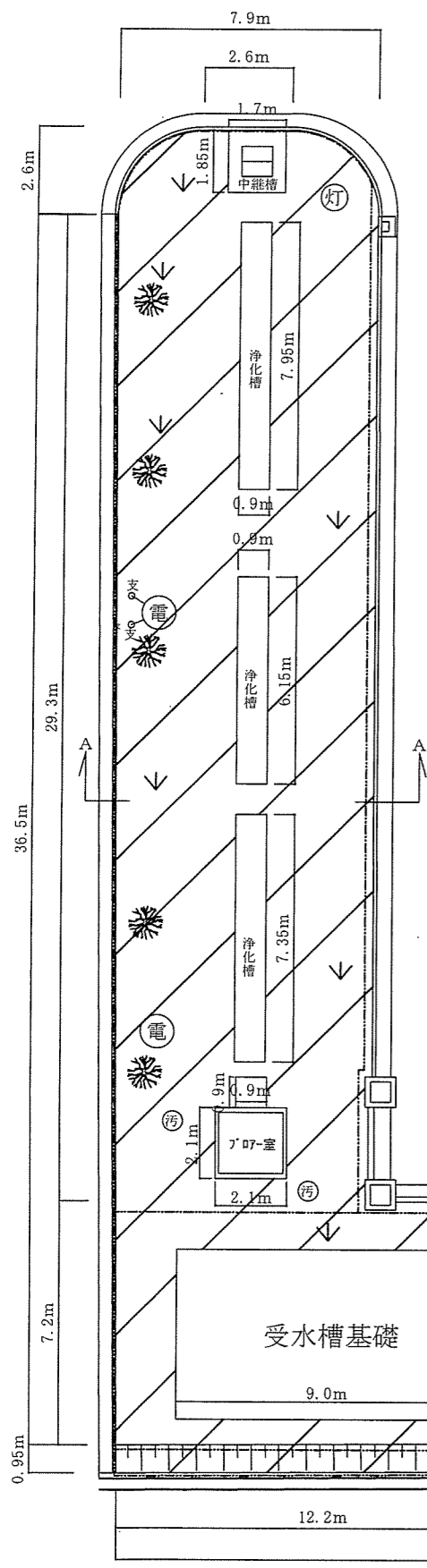
- 5 一般事項
- (1) 協議
ア 作業に際し仕様書、図面に記載なき事項であっても、当然必要と考えられる事項については、担当官と協議の上、指示に従い実施するものとする。
イ その他、不明な事項についてはその都度、担当官と協議し、指示に従うこと。
- (2) 現場管理
ア 本作業は請負者の責任において実施するものとし、作業に際し既存施設を破損した場合は担当官へ報告の上、指示に従い速やかに復旧すること。
イ 作業に際し、請負者は作業内容を作業関係者に十分掌握させると共に作業員に対して安全教育を実施し、安全な作業方法の確認及び安全点検を確実に実施すること。
ウ 作業中、異常があった際は、速やかに監督官へ報告すること。
エ 作業現場の風紀、衛生、盗難予防については、必要な処置を施すと共に請負者の責任において管理すること。
- (3) 工程表
請負者は、作業実施に先立ち、監督官と協議の上、作業工程表を作成し監督官へ提出することとし、了解を得たのち作業するものとする。
- (4) 写真
請負者は、作業の主要な段階及び監督官の指示する場所において写真撮影を実施すること。
項目は、作業前・作業中・作業完了後及び監督官の指示箇所とする。また写真は、施工完了後、速やかにA4判アルバムに整理の上、1部提出すること。
- (5) 電気・水の使用
自衛隊施設からの電気・給水は原則として使用させないものとする。但し、使用する場合はメーター等を設置し部隊側算定に基づき有償とする。
- 6 特記事項
- (1) 受注者は、契約後速やかに防草シートの仕様書を提出し、担当官の承認を得た後発注すること。
(2) 防草シートの副資材は、防草シートの同メーカーとすること。
(3) 除草の際の刈り草等は、場外運搬処分とすること。
(4) 防草シートの重なり寸法、留付け寸法は、メーカー基準通りとし現地縁石等構造物との接続は、シール材及びメーカー接続テープを使用すること。
※防草シート：参考メーカー「白崎コーポレーション」

- 7 提出書類
本作業の提出書類は下記のとおりとし、期限までに必ず提出すること。
- (1) 現場代理人等通知書 (契約後速やかに)
(2) 現場代理人略歴書 (契約後速やかに)
(3) 工程表 (契約後速やかに)
(4) 着手届 (着手前)
(5) 完了届 (完了後速やかに)
(6) 作業写真 (完了後速やかに)
(7) その他、指示された書類 (その都度)
- 8 完了検査
作業完了後、写真帳等提出ならびに本仕様書に基づき検査官が検査を実施し、合格をもって完了とすること。



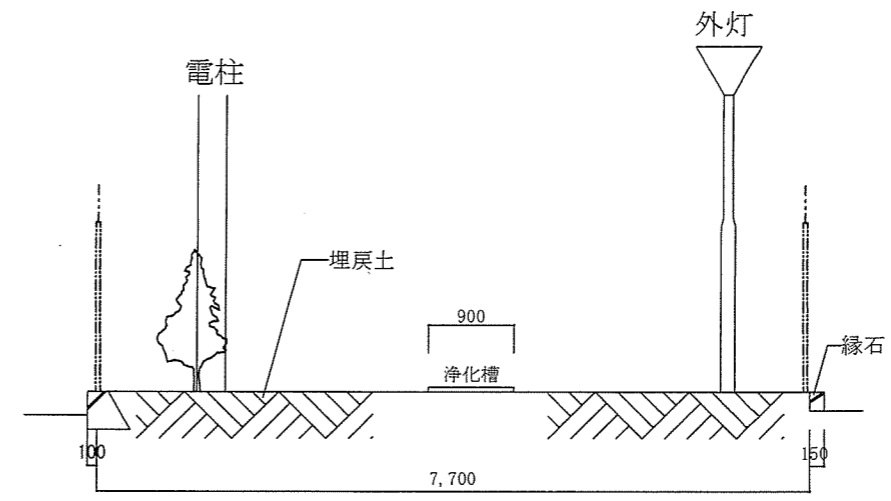
 : 除草・防草シート区域

公務員宿舎配置図 S=1/600

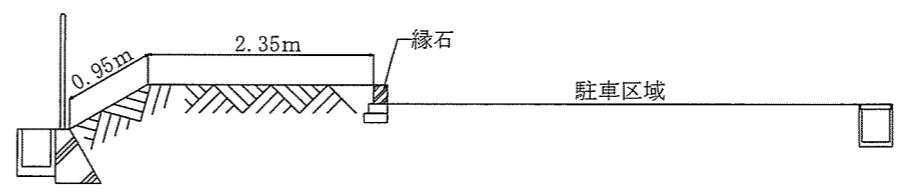


凡例

	中木
	マンホール600φ
	コンクリート電柱φ300
	電柱用支線
	灯
	ネットフェンス フェンス基礎250 [□] @2,000
	除草・防草シート



A-A 断面図



B-B 断面図

除草・防草シート配置図 S=1/200

