

令和8年3月3日

米子駐屯地におけるオープンカウンター方式による見積依頼について

- 1 本リストは、オープンカウンター方式実施要項に基づく手続が必要です。
- 2 本方式は随意契約を前提とした見積依頼であり、有効な見積書をもって申込みをした者のうち、予定価格の制限の範囲内で最低の価格の見積書をもって申込みをした者を契約の相手方とします。
- 3 件名リスト

番号	件名	納入（履行） 場所	納期（履行期 限）	見積依頼書 公表日	見積書 提出期限	見積合わせの 日時	防衛省競争 参加資格	備考
1	米子・美保エレベーター 保守点検	陸上自衛隊 米子駐屯地、 陸上自衛隊美 保分屯地	8.4.1～ 9.3.31	8.3.3	8.3.11 10時00分	8.3.11 10時00分	なし	総品目総額

4 適用する契約条項

駐屯地用標準契約の役務請負基本条項、談合等の不正行為に関する特約条項、暴力団排除に関する特約条項及び部分払いに関する特約条項とする。

5 仕様書の交付場所、契約条項等を示す場所、問合せ先及び提出先

〒683-0853 鳥取県米子市両三柳 2603 契約機関名（担当）：陸上自衛隊米子駐屯地 第356会計隊契約班（國武）

電話番号：0859-29-2161（内線347） FAX：0859-29-2164 メール：ma356fin-ma@inet.gsdf.mod.go.jp

仕様書に関する問い合わせ先

電話番号：0859-29-2161（内線757）（担当）：陸上自衛隊米子駐屯地 業務隊（檜谷）

6 メール及びFAXによる提出の際には、必ず便着の確認を行うこと。

米子・美保エレベーター保守点検

米子駐屯地・美保分屯地

図面名称	表紙	図面番号	1 / 6
件名	米子・美保エレベーター保守点検		

仕 様 書

- 1 件 名
米子・美保エレベーター保守点検
- 2 場 所
鳥取県米子市両三柳2603 陸上自衛隊米子駐屯地
鳥取県境港市小篠津町2258 陸上自衛隊美保分屯地
- 3 期 間
契約締結日 ~ 令和9年3月31日
- 4 概 要 : 本業務は、駐屯地内に設置されているエレベーターの保守点検及び法定検査を実施するものである。
- (1) 米子駐屯地エレベーター保守点検 . . . 1台 「12回/年(1回/月)」
 (2) 米子駐屯地エレベーター法定検査 . . . 1台 「1回/年」
 (3) 美保分屯地エレベーター保守点検 . . . 1台 「12回/年(1回/月)」
 (4) 美保分屯地エレベーター法定検査 . . . 1台 「1回/年」

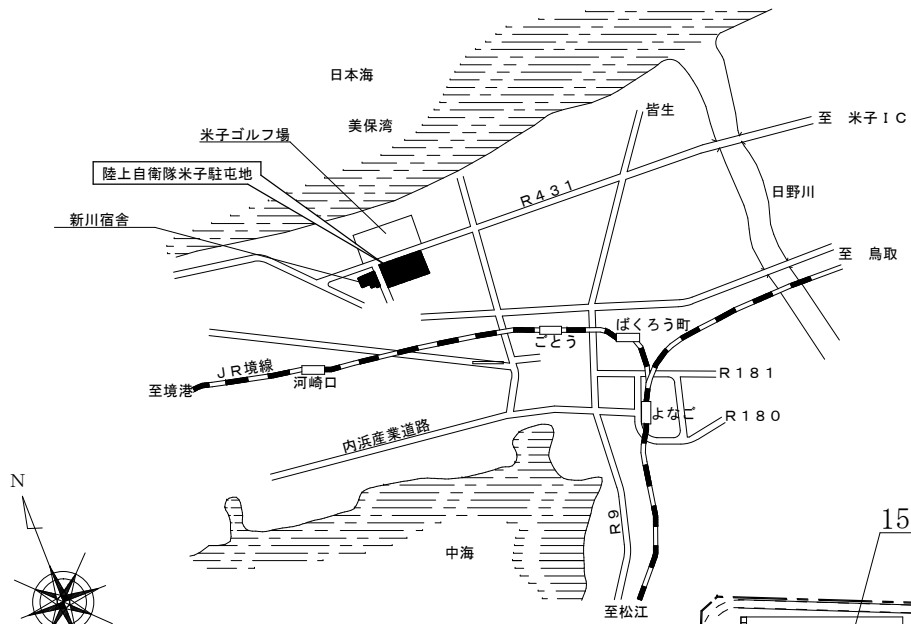
- 5 機 種
- 米子駐屯地 (1) 本 体 : ロープ式機械室レスエレベーター . . . 1台
 (2) メーカー名 : 日本エレベーター製造株式会社
 (3) 諸 元 : 図面番号5/6のとおり
- 美保分屯地 (1) 本 体 : 2停止小荷物専用昇降機 . . . 1台
 (2) メーカー名 : 三菱エレベーター施設株式会社
 (3) 停止階 : 1階、3階
 (4) 諸元 : 図面番号6/6のとおり

- 6 一般事項
- (1) 適用基準
本作業は、本仕様書・図面・建築保全業務共通仕様書、関係諸法規集及び担当官の指示に基づき実施するものとする。
- (2) 仕様書に明記なき事項であっても、施工上、当然必要となるものについては、請負者の責任により実施する。なお、その他不明な事項等疑義が生じた場合はその都度担当官と協議し指示に従うものとする。
- (3) 請負者は、作業実施に先立ち担当官と協議のうえ工程表を作成し担当官に提出するものとし、了解を得たのち業務を実施するものとする。
- (4) 本作業は、本仕様書に対し十分な知識、経験及び技術を有し、施工を確実に遂行できるものによるものとする。
- (5) 請負者は、作業実施条件を十分把握すると共に、作業員に対し、安全教育を実施し、安全案施工方法及び安全点検を徹底するものとする。
- (6) 請負者は、本作業に伴い施設等に損害等を与えた場合は、速やかに担当官に報告すると共に、速やかに現状復旧を実施する。
- (7) 本作業中、後片づけについては、その日の作業終了の都度実施すると共に、現場に資材を残置する場合は安全対策及び紛失防止の処置を確実に実施する。
- (8) 請負者の駐屯地、分屯地内での行動については、担当官の指示に従うものとし、作業現場以外に立ち入らないものとする。
- (9) 本作業に必要な電気、水等は請負者の負担とする。なお、試運転等の必本作業に当然必要となるものについてはその限りではないものとする。
- (10) 作業員は、作業当日、体温、体調等の確認を実施し体調不良者が発生した場合については、担当官に速やかに報告すると共に、体調不良者の作業参加を禁止する。
- (11) 作業写真は、作業前、作業中、作業後及び工程（特に隠蔽部分）毎に撮影し、写真帳（A4版）に整理し、速やかに提出する。

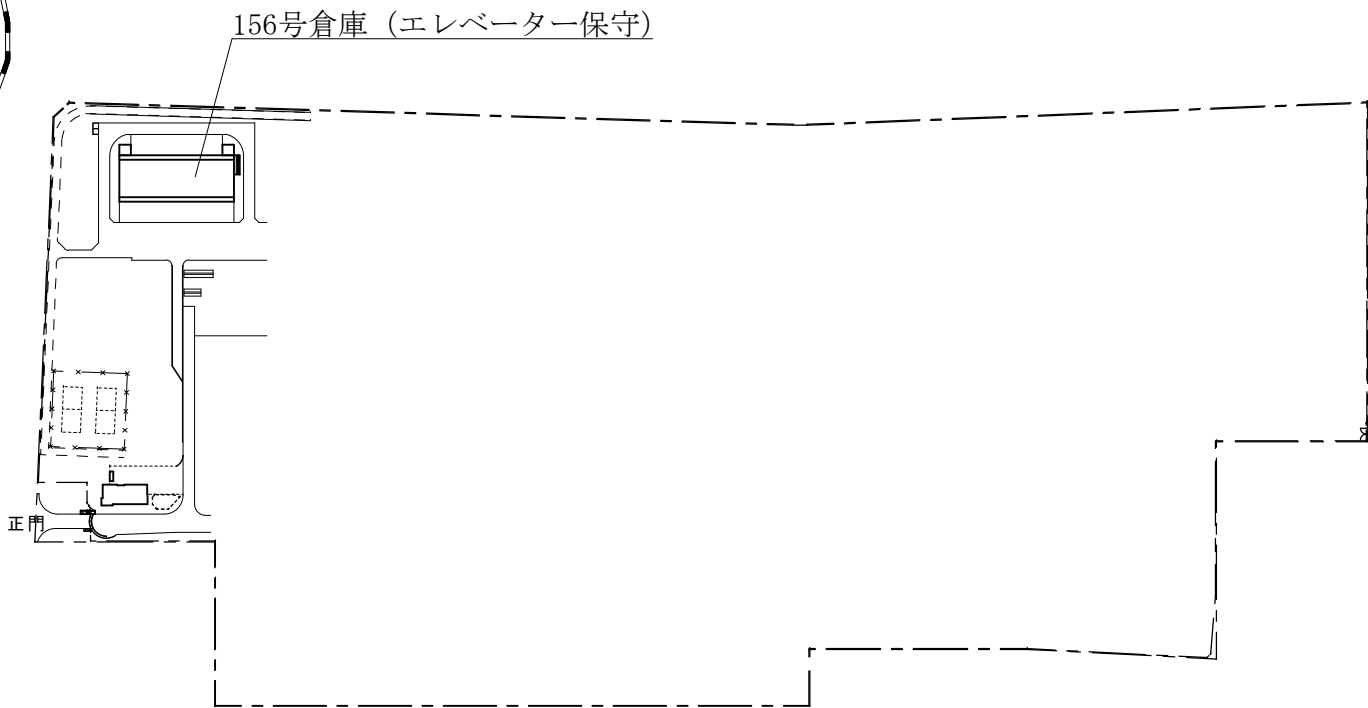
- 6 提出書類
- (1) 工程表 . . . 1部
 (2) 契約金額内訳書 . . . 1部
 (3) 現場代理人通知書 . . . 1部
 (4) 着手・着工届 . . . 1部
 (5) 完了・竣工届 . . . 1部
 (6) 作業日誌 . . . 1部
 (7) 作業写真 . . . 1部
 (8) その他指示された書類（その都度）

- 7 特記事項
- (1) 作業実施に際し、作業方法により既設部品への補強・養生等生じた場合については、必要に応じ最適であると思われる方法により確実に実施する。
- (2) 保守点検はPOG契約とし、月1回実施する。また、法定検査を年1回、昇降機検査資格者が実施する。法定検査実施月は、保守点検を兼ねるものとする。
- (3) 調整・注油は次に示すものを基準とする。
 ① 電動巻上機、调速機、受電盤、制御盤、そらせ車、電動機
 ② 各種ワイヤーロープ、リミットスイッチ、ファイナルリミットスイッチ、レールウェート、釣合おもり
 ③ 各界戸装置、ドアロックスイッチ、ドアシュー、ドアレール、ロック外し装置
 ④ 戸開閉装置、セーフシュー、かご内操作盤等、かご関係可動各部（光電管）
 ⑤ 各階フロア、インジケーター、押しボタン
- (4) 消耗部品は次に示すものを基準とし、請負者負担とする。
 ① プラグインリレー
 ② 油脂類
 ③ ウェス
 ④ かご内照明用蛍光灯
- (5) その他、メーカーの仕様等により、点検が必要な項目については、請負者の責任により実施する。
- (6) 点検・検査後、速やかに報告書を作成し、担当官に提出する。点検・検査結果においてエレベーターの補修が必要となる事項については、補修見積もりも併せて提出する。
- (7) 本作業に使用する材料については全て新品とし、事前に担当官の検査を受け、合格した物のみを使用するものとする。
- (8) 作業終了後、検査官の完了検査をもって業務完了とする。

件 名	米子・美保エレベーター保守点検	図面番号	2 / 6
図面名称	仕 様 書	陸上自衛隊米子駐屯地	

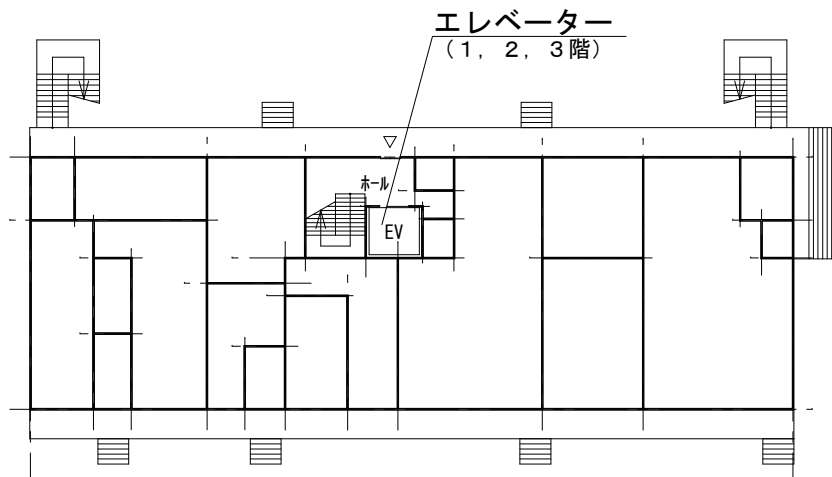


案内図



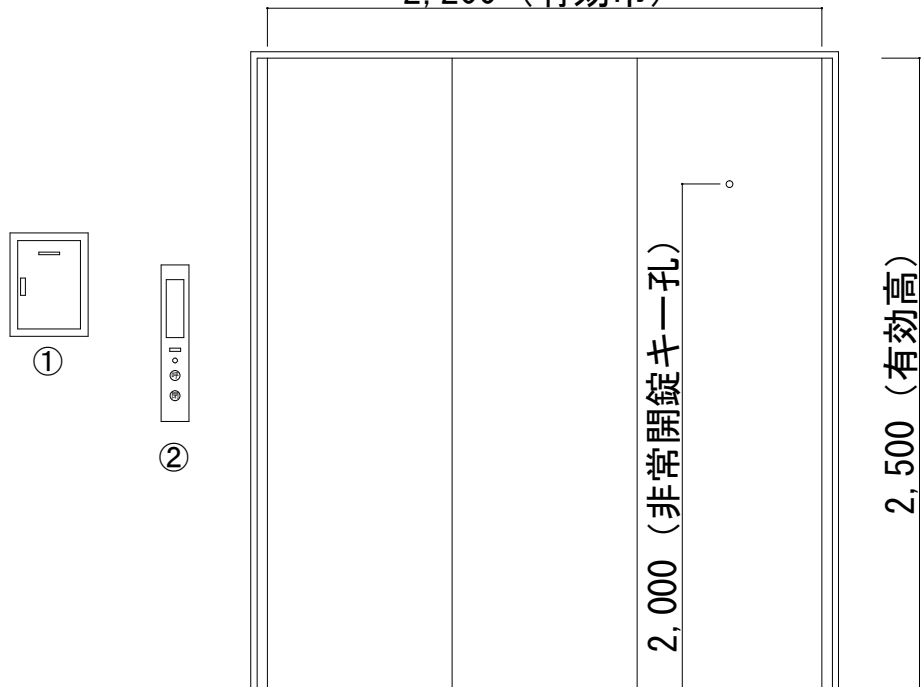
配置図

件名	米子・美保エレベーター保守点検	図面番号	3 / 6
図面名称	米子駐屯地案内図・配置図	陸上自衛隊米子駐屯地	



156号建物平面図 S=1/600

2,200 (有効巾)



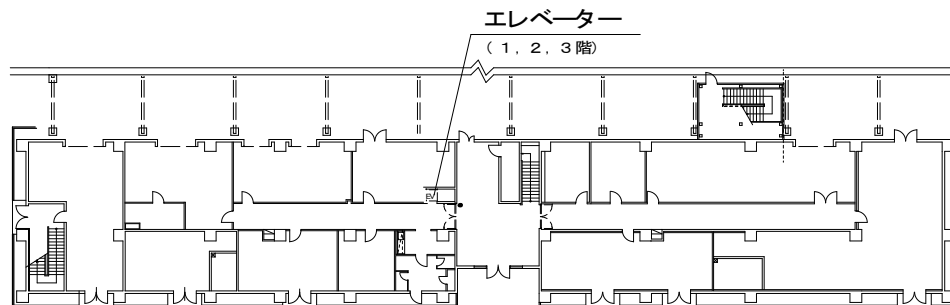
エレベーター出入口正面図 S=1/30

※①：埋込型インターホン
 ※②：ホールボタンインジケーター

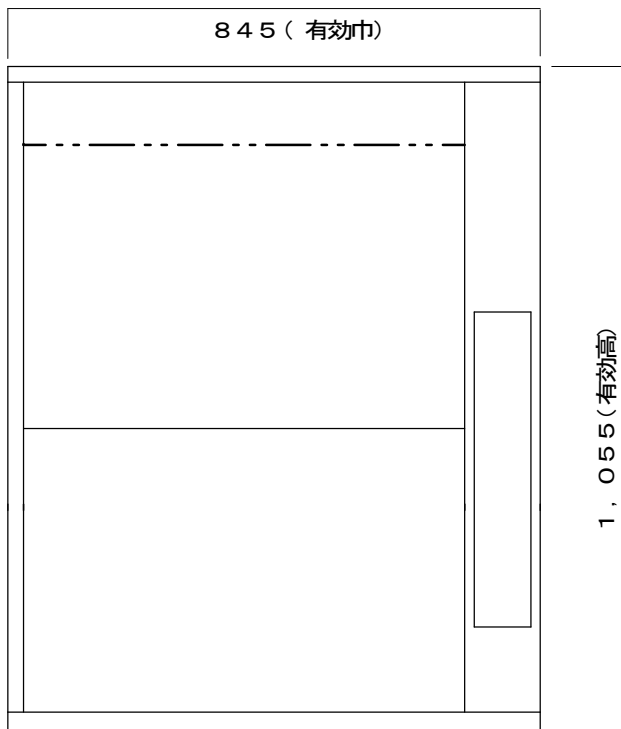
エレベーター諸元

項目	規格・数量
型式	日本エレベーター製造(株)製 ML5QB-F2000-3SL-45-QS
用途	荷物用
定員・積載質量	2,000kg
定格速度	45m/min
電源	3相200V 60Hz、単相100V 60Hz
電動機	9.2kw
巻上機	ZP5N2-ZFPS-209P2057、メインシープ径500mm
制御方式	可変電圧可変周波数制御方式
運転操作方式	単式自動方式
カゴ内寸法	間口2,200×奥行3,000
出入口寸法	間口2,200×高さ2,500
戸形式	3枚戸3枚片開き戸
昇降行程	9,050mm
非常止め装置	早利き非常止め
停止階	1, 2, 3 階 3箇所
昇降路全高	15,450mm
レール	かご用：24kg カウンター用：24kg
ロープ	φ12×5本 (2:1)
特記仕様	<ul style="list-style-type: none"> ・耐震クラスA (耐震2009年版) ・地震管制運転付 (P. S波感知) ・リスタート機能付 ・火災管制運転付 ・停電時自動着床装置付 ・冠水時管制運転装置付 ・パーキングスイッチ付 ・マルチビーム式安全装置 ・開延長ボタン付 ・自動インテング機能付 ・保護マット付 ・遮煙性能を有する戸 (全階)

件名	米子・美保エレベーター保守点検	図面番号	5 / 6
図面名称	米子駐屯地エレベーター諸元	陸上自衛隊米子駐屯地	



美保分屯地建物 南側廊下



エレベーター出し入れ口正面図

エレベーター諸元

基本仕様	号機名	NO.1		
	用途	小荷物用		
	定格積載質量	100Kg		
	定格速度	45m/min		
	運転方式	単式自動方式 (各階操作方式)		
	制御方式	インバータ制御方式		
	停止階	2 箇所 (1,3階)	正面側 : 1箇所 (1階)	背面側 : 1箇所 (3階)
	かご寸法	間口700mm 奥行700mm 高さ900mm		
	出し入れ口寸法	幅700mm 高さ900mm		
	出し入れ口戸	2枚戸上下開き 自動開閉		
	かご戸	2枚戸上下開き 電動開閉 (出し入れ口戸に連動)		
	出し入れ口仕様	電動機	AC 0.75KW	
動力用電源		AC 3Φ 210V 60Hz		
連絡装置		インターホン (ハンズフリー式)		
監視装置		無し		
枠		1~3 階	太枠 ステンレスヘアライン仕上	
戸		1~3 階	ステンレスヘアライン	
膳板		1~3 階	ステンレスバフ磨き仕上	
操作盤		1~3 階	インターホン一体式樹脂パネル (表面シートスイッチ) ドットマトリックス式デジタル表示器付 クリックボタン	
かご仕様		天井	ステンレスバフ磨き仕上	
		側板	ステンレスバフ磨き仕上	
		戸	ステンレスヘアライン仕上	
		床	ステンレスバフ磨き仕上	
	中棚	ステンレスバフ磨き仕上		
監視盤	無し			
特記仕様	二方向出入口付			
	公共建築工事標準仕様			
	機械室床縞銅板貼り			
	積み過ぎ検地装置付			
出し入れ口戸・かご戸自動開閉機能付 (全自動)				

件名	米子・美保エレベーター保守点検	図面番号	6 / 6
図面名称	美保分屯地エレベーター諸元	陸上自衛隊米子駐屯地	

内 訳 書

	品 名	規 格	単 位	数 量	単 価	金 額
1						
2						
3						
4						
5						
6						
7						
8						
9						
10						
11						
12						
13						
14						
15						
16						
17						
18						
19						
20						