

公 告

分任契約担当官
陸上自衛隊伊丹駐屯地
中部方面会計隊本部業務科長 加藤 江利菜

以下のとおり一般競争入札を実施するので、「入札及び契約心得」及び「契約条項」を承知のうえ参加されたい。

1 入札事項

契約実施計画番号	調 達 要 求 番 号	物 品 番 号	仕 様 書 番 号				
5QF310704250	5RL01A30034 0001						
品名 または 件名							
伊丹（7）1号建物他更新空調機据付							
部品番号 または 規格							
仕様書のとおり							
使 用 器 材 名							
数 量	単 位	銘 柄	使 用 期 限 等	グ ル ー プ	指 定	検 査	包 装
1.00	ST						
納地または工事場所				引 渡 場 所			
陸上自衛隊伊丹駐屯地				伊丹駐屯地業務隊			
搬 入 場 所				納 期 ま た は 工 期			
管理科 億技官（3219）				令和8年3月31日（火）			

2 競争参加資格

次のいずれかであること
防衛省競争参加資格の「管工事」に係る等級がA、B、C等級であること
ただし、細部は注意事項による。

3 契約条項を示す場所

中部方面会計隊本部業務科事務室

4 説明会及び入札執行の日時場所

説明会日時場所：
入札日時場所：令和8年3月10日（火）13時30分 会計隊 入札室

5 保証金

入札保証金：免除 契約保証金：免除

6 落札決定方式及び契約方式

落札決定方式：総品目総額 契約方式：一般競争

7 注意事項

別紙のとおり

- 1 競争に参加する者に必要な資格に関する事項
次の各項目のすべての条件を満たす者
- (1) 予算決算及び会計令第70条の規定に該当しない者であること。なお、未成年者、被保佐人又は被補助人であって契約締結のために必要な同意を得ている者は、同条中、特別の理由がある場合に該当する。
 - (2) 予算決算及び会計令第71条の規定に該当しない者であること。
 - (3) 都道府県警察から暴力団関係業者として防衛省が発注する工事等から排除するよう要請があり、当該状態が継続している有資格業者については、競争参加を認めない。
 - (4) 入札後、契約を締結するまでの間に、都道府県警察から暴力団関係業者として防衛省が発注する工事等から排除するよう要請があり、当該状態が継続している有資格業者とは契約を行わない。
 - (5) 入札心得に定める「暴力団排除に関する誓約事項」に基づく誓約を行わない者の競争参加を認めない。
 - (6) 契約担当官等から指名停止の措置を受けている期間中の者でないこと。（協力者を含む。）
 - (7) 防衛省大臣官房衛生監、防衛政策局長、防衛装備庁長官又は陸上幕僚長から「装備品等及び役務の調達に係る指名停止等の要領」に基づく指名停止の措置を受けている期間中の者でないこと。
 - (8) 前号により現に指名停止を受けている者と資本関係又は人的関係のあるものであって、当該者と同種の物品の売買又は製造若しくは役務請負について防衛省と契約を行おうとする者でないこと。
 - (9) 原則、現に指名停止を受けている者の下請負については認めない。ただし、真にやむを得ない事由を該当する省指名停止権者が認めた場合には、この限りでない。
 - (10) 資格審査結果通知書（全省庁統一資格）において、近畿地域の競争参加資格を有する者。
 - (11) 令和7、8、9年度有効の資格審査結果通知書（全省庁統一資格）の写しを提出することを条件とする。ただし、全省庁統一資格を申請中の場合は申請済であることが確認できる書類を提出すること。
- 2 低入札価格調査について
- (1) 予算決算及び会計令第85条による基準価格を下回った入札を行った者は、最低価格入札者であっても必ずしも落札者とならない場合がある。
 - (2) 最低価格の入札金額が契約担当官等が定める調査基準額に該当する場合は、入札価格の内訳書等といった積算資料等を提出していただくよう依頼する可能性がある。
 - (3) 積算資料等の提出に応じていただけない場合又は不十分な場合は、その旨説明を求める可能性がある。
 - (4) 積算資料等の提出・説明に応じない場合又は不十分な場合は、「契約の内容に適合した履行がされないおそれがある」として落札者としにくい可能性がある。
- 3 契約条項等を示す場所
仕様書及び入札資料は、下記に示す期間、中部方面会計隊本部業務科契約班窓口又は陸上自衛隊中部方面会計隊ホームページにおいて掲載し配布する。
令和8年2月24日～令和8年3月9日（0815～1700）
- 4 入札方法
落札決定に当たっては、入札書に記載された金額に当該金額の10%に相当する額を加算した金額（当該金額に1円未満の端数があるときは、その端数を切り捨てるものとする。）をもって落札価格とするので、入札者は消費税、地方消費税の課税事業者、免税事業者であることに拘わらず入札書には、見積もった金額の110分の100（消費税を含まない。）を記載すること。
- 5 入札の無効
- (1) 第1項で示した競争に参加する者に必要な資格を有しない者のした入札
 - (2) 入札に関する条項に違反した入札
 - (3) 入札金額、入札者の氏名及び押印された印影が判別し難い入札
- 6 契約書等の作成
- (1) 契約金額が100万円以上は契約書を作成する。
 - (2) 細部の記載要領については、落札決定後落札者に説明・作成する。
- 7 適用する契約条項
建設工事に係る標準契約書の建設工事請負契約条項、談合等の不正行為に関する特約条項、暴力団排除に関する特約条項とする。
- 8 その他
- (1) **郵便等による入札については、令和8年3月9日17時00分到着分までを有効とする。**
なお、事前に郵便入札の申し出を中部方面会計隊本部業務科契約班まで行うとともに、必ず便着の確認をすること。また、落札となるべき同価による入札が2者以上あった場合は、当該入札に関係の無い職員により抽選を実施し落札者を決定する。再度の入札となった場合は、別途連絡する。
 - (2) 電報・電話等による入札は認めない。
 - (3) **入札に参加を希望する者は、入札参加希望受付時（令和8年3月9日17時00分まで）に資格審査結果通知書の写しを提出すること。（FAX可）**
 - (4) 代表者以外での入札については、入札までに委任状を提出すること。
（様式随意、なお郵便入札時は不要）
 - (5) **市価調査等依頼の場合は協力されたい。（FAX可）**
 - (6) 入札及び契約に関する詳細は、陸上自衛隊伊丹駐屯地中部方面会計隊本部契約班にて閲覧されたい。
 - (7) 落札者が「入札及び契約心得」に従って契約の締結手続きをしない場合には、落札者が契約締結に応じないものとみなし、落札価格の100分の5に相当する金額を違約金として徴収し、契約者が契約を履行しない場合は、契約金額の100分の10以上の金額を違約金として徴収する。
 - (8) 落札決定については総品目総額予定価格の範囲内で最低の価格（単価）をもって申込をした者を落札者とする。なお、落札となるべき同価の入札をした者が2人以上ある場合は、くじ引きにより落札者を決定する。

〒664-0012 兵庫県伊丹市緑ヶ丘7-1-1

陸上自衛隊伊丹駐屯地 中部方面会計隊本部 業務科契約班 担当：長峯

072-782-0001 内線(3424) FAX072-782-0035 (直通)

(仕様書等に関する事項)

陸上自衛隊伊丹駐屯地 業務隊管理科 担当：億

072-782-0001 内線(3219)



本公告は、陸上自衛隊伊丹駐屯地 中部方面会計隊本部業務科契約班
陸上自衛隊中部方面隊ホームページ <https://www.mod.go.jp/gsd/mae/mafin/>に掲載。
QRコードから公式サイトにアクセスできます。

仕様書

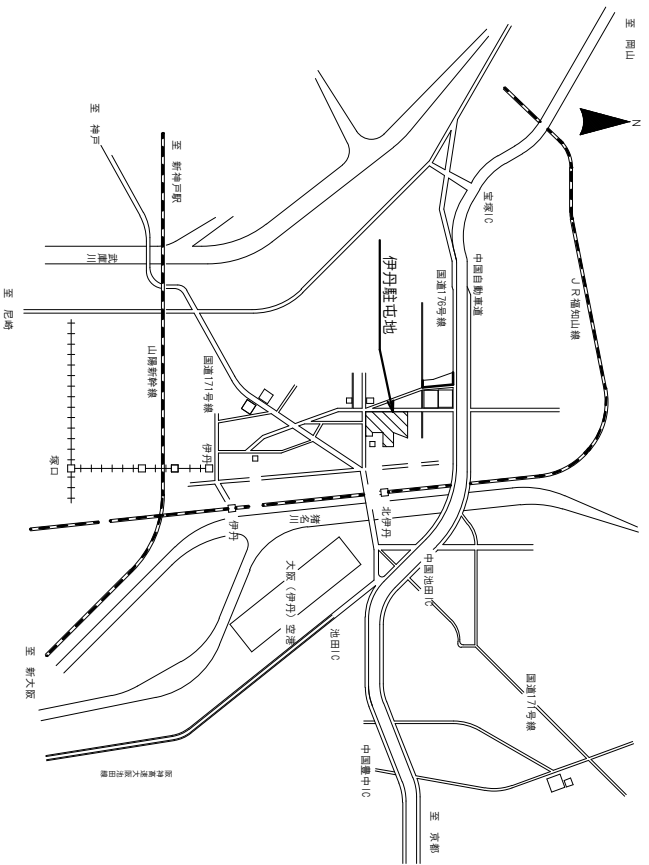
- 名称：伊丹（7）1号建物他更新空調機据付
- 場所：兵庫県伊丹市緑ヶ丘7丁目1-1（陸上自衛隊伊丹駐屯地）
- 納期：令和8年3月31日(火)
- 工事概要：

対象施設	区分	種別	概要	数量	備考
1号建物 3F(4箇所) 2F(1箇所) 195号建物 1F(1箇所) 200号建物 1F(5箇所) 254号建物 1F(1箇所) 265号建物 2F(1箇所)	機械 設備 電気 設備	更新	○個別パッケージ空調機撤去 計8台 ○既設冷媒配管（カバー含む）連絡線 撤去 ●【官給品支給】 個別パッケージ空調機据付 計14台 ①1号建物3F（床置き→床置き） 1台 ②1号建物3F（壁掛け→壁掛け） 1台 ③1号建物3F（壁掛け→壁掛け） 1台 ④1号建物3F（床置き→床置き） 1台 ⑤1号建物2F（床置き→床置き） 1台 ⑥195号建物1F（壁掛け→壁掛け） 1台 ⑦234号建物1F（壁掛け→壁掛け） 1台 ⑧200号建物1F（壁掛け） 新設 5台 ⑨254号建物1F（壁掛け→壁掛け） 1台 ⑩265号建物2F（壁掛け） 新設 1台 ○冷媒配管（カバー含む）連絡線 新設 （⑧以外は電源線、アース線は再利用） ○電源線、アース線 新設 1カ所 ○室外機架台準備 ○ワイヤレスリモコン取付け	1式	詳細 図面 参照
共通	その他	その他	○高所足場または高所作業車 ○貫通孔削孔（2カ所ボード・コンクリート） ○フロンガス回収破壊処理 ○空調機据付後試運転確認	1式	

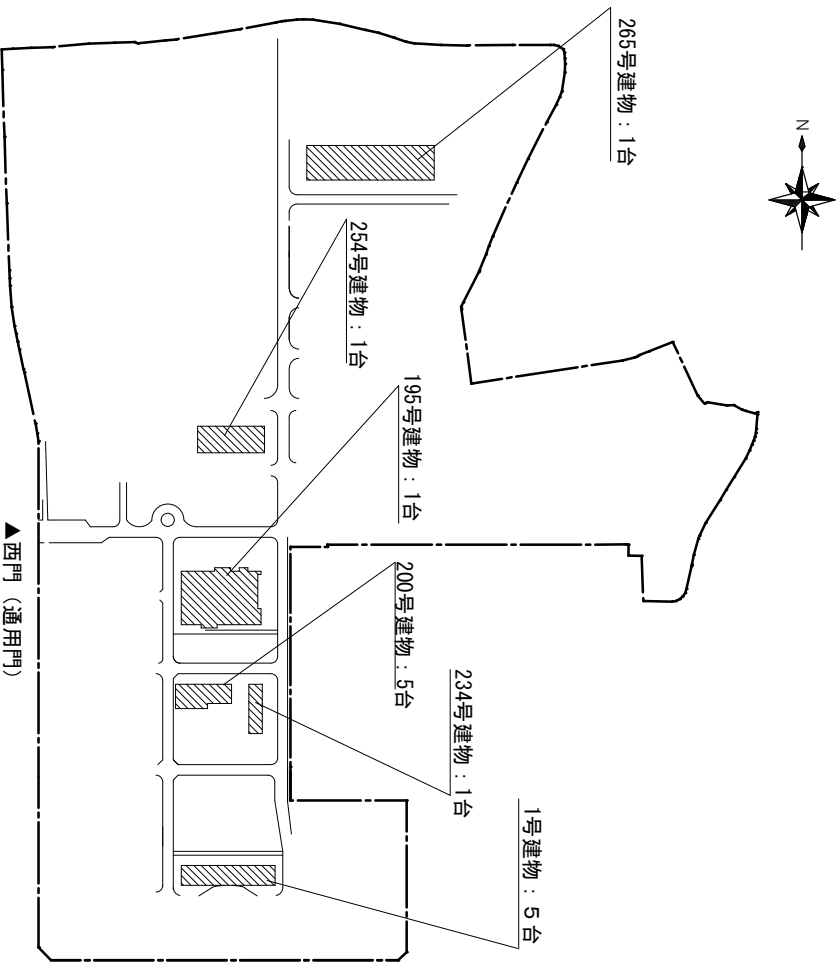
- 適用仕様
本工事の仕様は、本仕様書・図面及びメーカーの仕様書に基づき施工する。
- 一般事項
 - 着工に先立ち工程表を作成し、監督官の承諾を受けるものとする。
 - 「監督官」とは、官側の監督職員とし、「請負者」とは当該工事請負契約の請負者又は契約書等の規定により定められた現場代理人をいう。
 - 施工に際し、本仕様書及び図面に疑義が生じた場合は、監督官と協議し、また軽微な変更に対し請負金額の変更はしないものとする。
 - 現場管理・安全管理
 - 請負者は、役務の実施によって部隊等の施設に対し損害を与えた場合は、損害の事項に対して現状復旧する。

- 現場の風紀・衛生・盗難予防について必要な事項を施すとともに、請負者の責任において管理するものとする
- 本役務で使用する材料は、全て新品とし、特記事項に無いものは、JIS規格及び各種協会規定、メーカー規定合致したものを選定し、監督官の承諾を受ける。使用前に、監督官の検査を受け、合格品のみを使用すること。
- 現場代理人は管理能力を有する者とし、設計図書に基づく工程の管理、施工状況の検査及び材料の試験等および、作業員への作業工程の周知等を行なう。
- 現場は、常に整理整頓を心がけ、必要に応じ清掃等を実施するものとする。
- 請負者は、作業条件を関係者に十分把握させるとともに、作業員に対して安全教育を実施し、安全な作業方法及び安全点検を実施するものとする。
- 役務に際し、既設部分への養生等が必要と思われる箇所については、適切な養生を実施すること。
 - 本役務の発生材のうち、鉄屑等有価物については監督官の指示する場所へ集積し官側へ引継ぐこと。その他発生材については、請負者において処分すること。
- 特記事項
 - 官給品に合う部材の選定をし、施工数量は現地採寸等で必ず確認すること。
 - 据付後は空調機としての機能を十分に発揮することを確認し、異常があった際は請負者の責任において復旧を行うこと。
 - ドレン排水の勾配には十分注意すること。
 - 電気工事については、有資格者（第二種電気工事士）が行うこと。
- 提出書類
 - 工程表（契約後すみやかに）・・・1部
 - 着工届（着工前）・・・1部
 - 竣工届（竣工後すみやかに）・・・1部
 - 施行写真帳（竣工後すみやかに）・・・1部
 - 材料搬入報告書・・・1部
 - 日誌・・・1部
 - フロンガス回収または再生処理証・・・1部
 - その他監督官が指示したもの・・・1部
- 検査
据付終了後、現場清掃のうえ監督官に届け出て検査官の実施する完成検査を受け、合格を以て、作業完了とする。なお手直し事項が生じた場合については手直し完了後再検査を受け合格を以て作業完了とする。

件名	伊丹（7）1号建物他更新空調機据付	図番
	伊丹駐屯地業務隊 管理科 営繕班	1/13



駐屯地案内図 S = N S



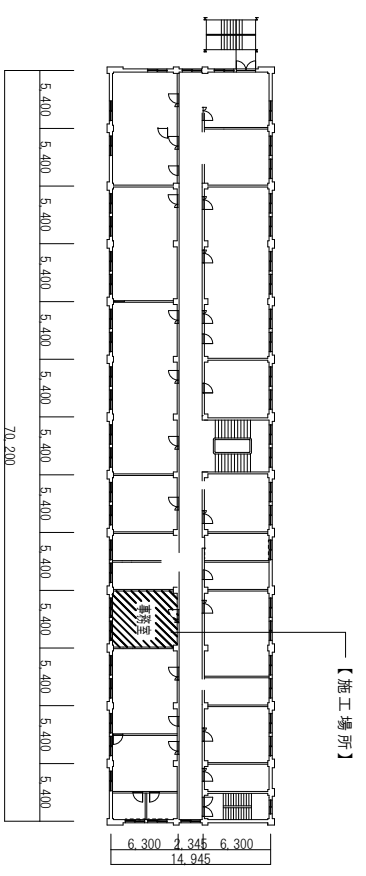
駐屯地配置図 N S

数量内訳（設計数量であり、施工数量は現地採寸等で確認。形状・寸法等の規格詳細は図面を参照すること。）

種別	項目	形状・寸法	数量	単位	備考
機械設備	撤去	冷媒配管等撤去	配管カバ一共	92.0	m
		個別空調機撤去	2.2kW	1	台
	撤去	個別空調機撤去	3.6kW	2	台
		個別空調機撤去	4.5kW	3	台
		個別空調機撤去	5.6kW	1	台
		個別空調機撤去	6.5kW	1	台
		冷媒配管新設	φ6.35+φ12.7、配管カバ一	60.8	m
		冷媒配管新設	φ9.52+φ15.88、配管カバ一	59.5	m
	配管	ビニホ一ス		66.7	m
		個別空調機据付	壁掛け 1馬力	1	台
空調設備	個別空調機据付	壁掛け 1.5馬力	2	台	
	個別空調機据付	壁掛け 2.0馬力	1	台	
	個別空調機据付	壁掛け 2.5馬力	1	台	
	個別空調機据付	床置き 2.5馬力	3	台	
	撤去	壁掛け 3馬力	6	台	
	連絡線撤去	EM-EFF20-3C	89.8	m	
電気設備	配管	電源線新設	CE3.5mm ² ×2C	28.6	m
		連絡線新設	EM-EFF2.0-3C	120.6	m
		フ一ス線	EM-IE2.0	28.6	m
		フロツガス	回収処理 (R22、R32、R410A)	1	式
共通	その他	高所足場等	高所作業車等	1	式
		貫通孔削孔	コツカ一ト・ポ一ド 壁 φ100 L=200	2	カ所

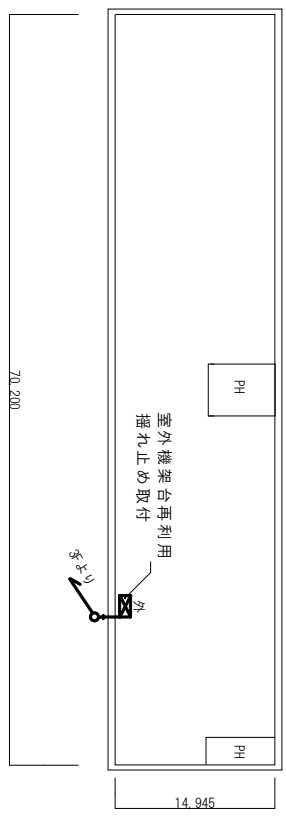
支給品一覽

品名	仕様・規格等	数量
個別パツケーヅ空調機 (壁掛)	日立RAS-AJ2825S/RAO-AJ2825S	1台
個別パツケーヅ空調機 (壁掛)	日立RPK-GP40RSHJ7	2台
個別パツケーヅ空調機 (壁掛)	日立RPK-GP50RSHJ7	1台
個別パツケーヅ空調機 (壁掛)	日立RPK-GP63RSH7	1台
個別パツケーヅ空調機 (床置)	日立RPV-GP63RSH6	3台
個別パツケーヅ空調機 (壁掛)	日立RPK-GP80RSHJ7	6台

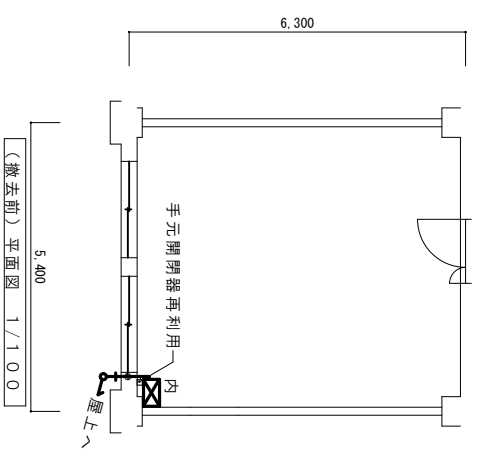


1号建物3階平面図 1/500

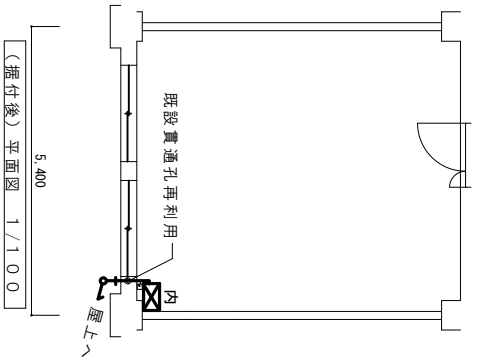
※1号建物周囲は高さ3mの仮囲い有



1号建物屋上平面図 1/500



(撤去前) 平面図 1/100



(掘付後) 平面図 1/100

【凡例】

内	空調機 (室内機)
外	空調機 (室外機)
—	冷媒管、連絡線
—	配管カバー、ドレンホース
—	電源線、アース線
S	既設開閉器

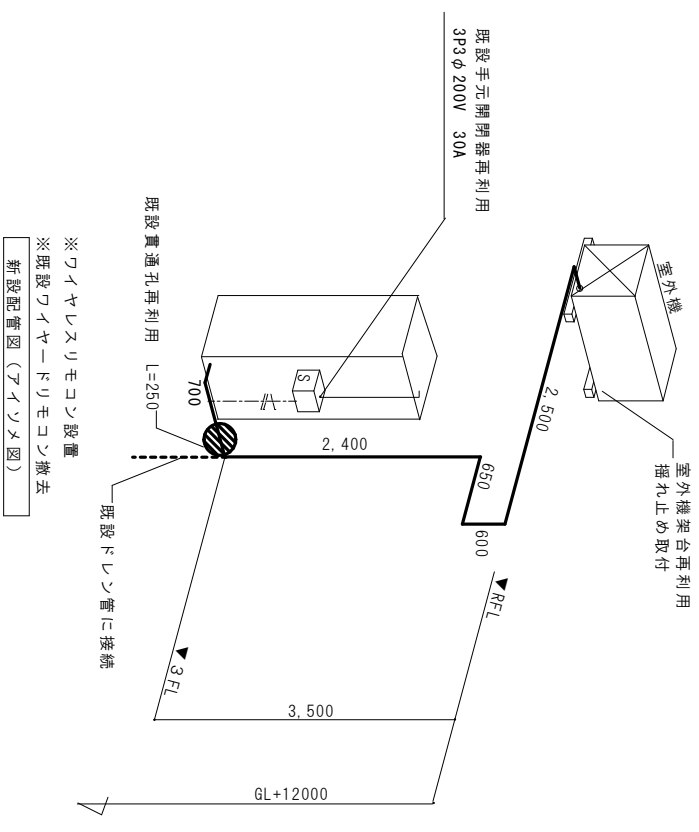
【使用材料表】

品名	仕様・規格等	数量
冷媒管	搬入冷媒用銅管 (φ6.3+φ12.7 厚10mm)	7.1m
連絡線	EM-EFP2.0-30 (冷媒管共巻)	7.1m
ドレン管		3.95m

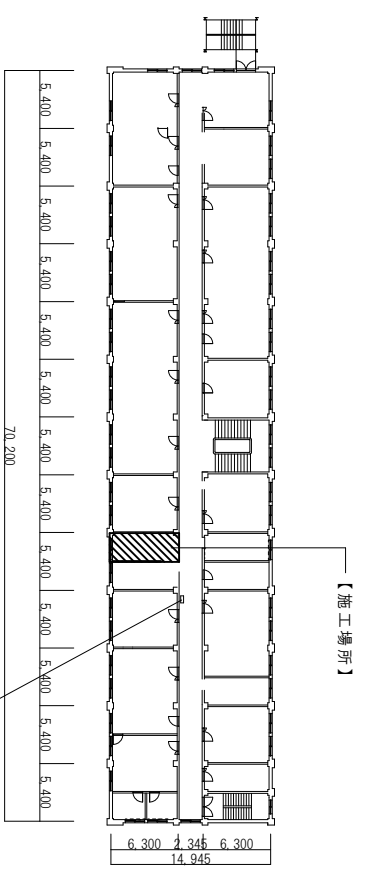
※電源線、アース線は再利用

【空調機器一覧】

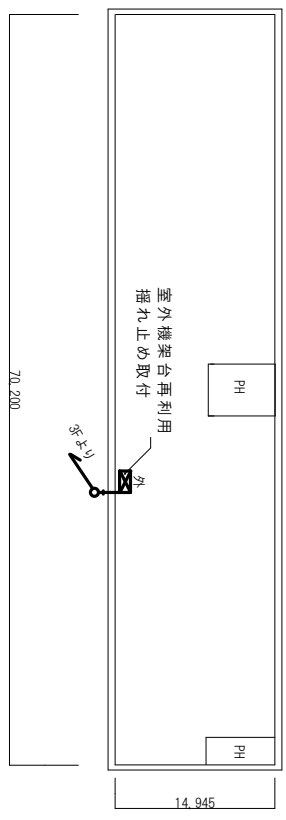
品名	メーカー名・型番等	相・電圧
撤去空調機	三菱電機 屋内：FDPP631 (床置き) 屋外：FDOP631H (R410A)	三相200V
掘付空調機	日立空冷ヒートポンプ式パッケージ RPK-GP63RSH6 R32×1.3kg	三相200V



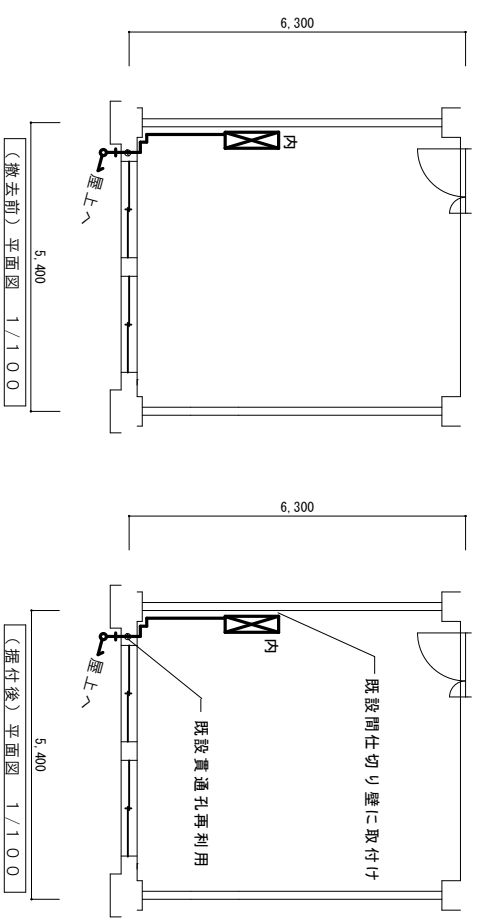
※ワイヤレスリモコン設置
※既設ワイヤードリモコン撤去
新設配管図 (アイソメ図)



1号建物3階平面図 1/5000
※1号建物周囲は高さ3mの仮囲い有



1号建物屋上平面図 1/5000



(撤去前) 平面図 1/1000

(撤去後) 平面図 1/1000

【凡例】

内	空調機 (室内機)
外	空調機 (室外機)
—	冷媒管、連絡線
—	配管カバー、ドレンホース
—	電源線、フーズ線
S	既設開閉器

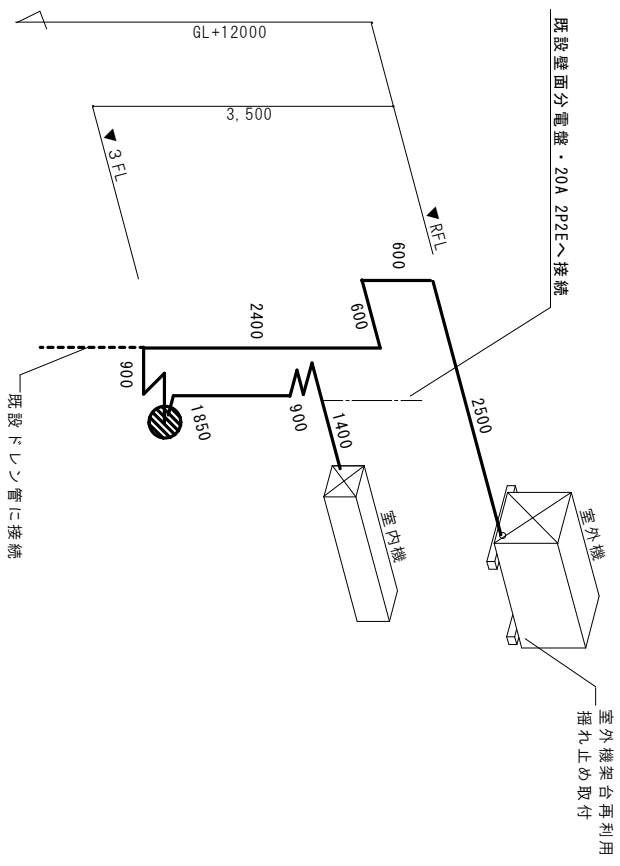
【使用材料表】

品名	仕様・規格等	数量
冷媒管	被覆冷媒用銅管 (φ6.3+φ12.7 厚10mm)	11.15m
連絡線	EM-EFF2.0-3C (冷媒管共巻)	11.15m
ドレン管		5.05m

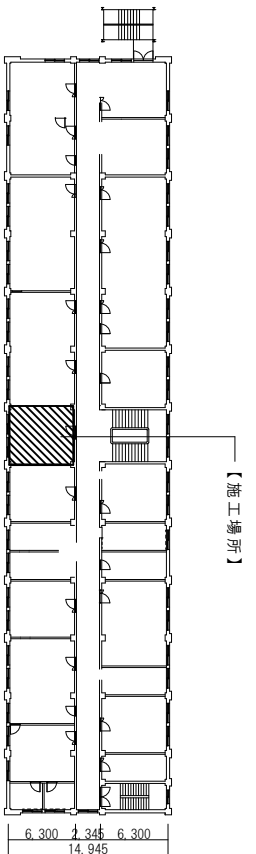
※電源線、フーズ線は再利用

【空調機器一覧】

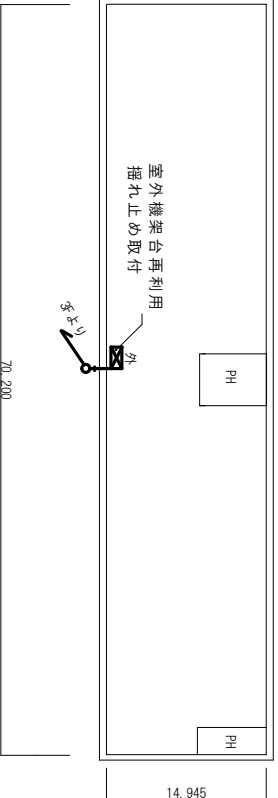
品名	メーカー名・型番等	相・電圧
撤去空調機	ダイキン (株) FAP40DJ	単相200V
据付空調機	日立空冷式ヒートポンプ式パッケージ RPK-GP40RSHJ7 【管給品支給】 R32×1.3kg	単相200V



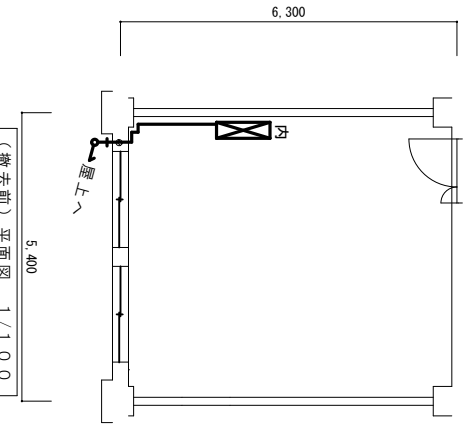
※ワイヤレスリモコン設置
※既設ワイヤードリルモコン撤去
新設配管図 (アイソム図)



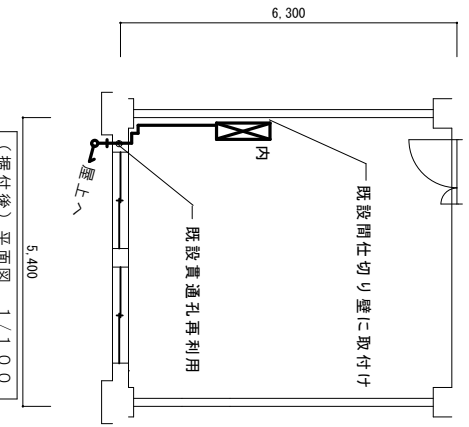
1号建物3階平面図 1/500



1号建物屋上平面図 1/500



(撤去前)平面図 1/100



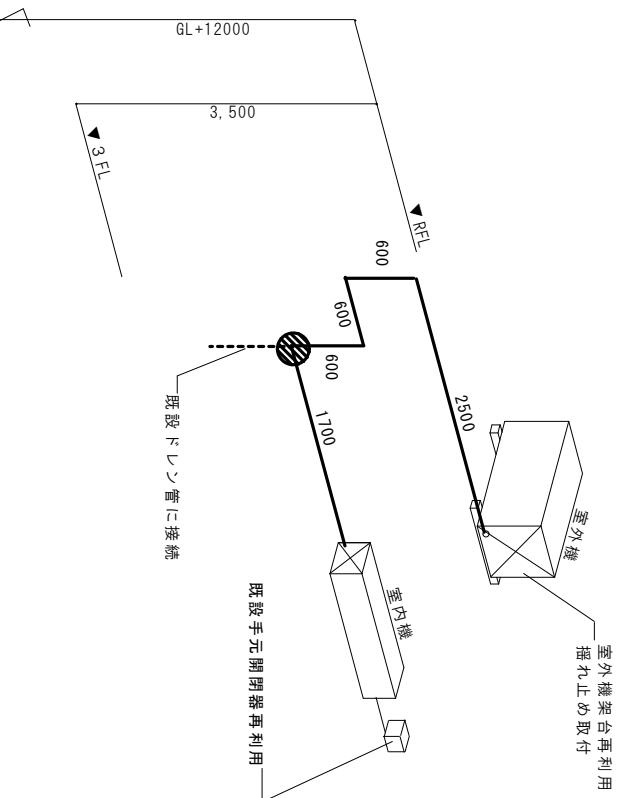
(据付後)平面図 1/100

【凡例】	【使用材料表】
内	空調機 (室内機)
外	空調機 (室外機)
—	冷媒管、連絡線、フリース線 配管カバー、フレッドホース
—	電源線、フリース線
S	既設閉閉器

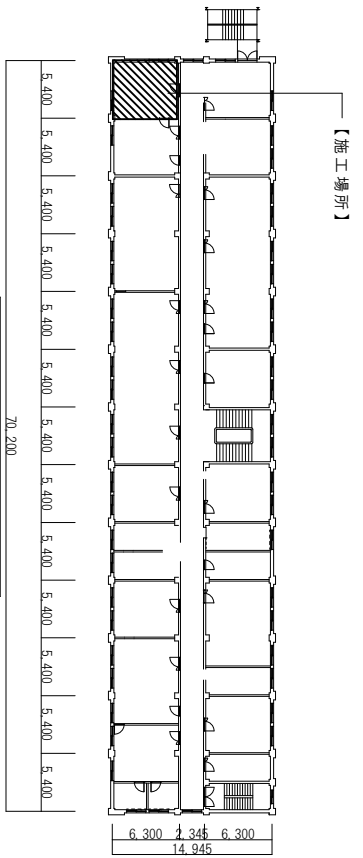
【空調機器一覧】	
品名	メーカー名・型番等
撤去空調機	ダイキン(株) FAPSODG R410A
据付空調機	日立空冷ヒートポンプ式パッケージ RPK-GP50RSHJ7 R32x1.3kg
	相・電圧
	単相200V
	単相200V

品名	仕様・規格等	数量
冷媒管	被覆冷媒用銅管 (φ6.3+φ12.7 厚10mm)	6.0m
連絡線	EM-EFF2-0-3C (冷媒管共巻)	6.0m
フレッド管		1.7m

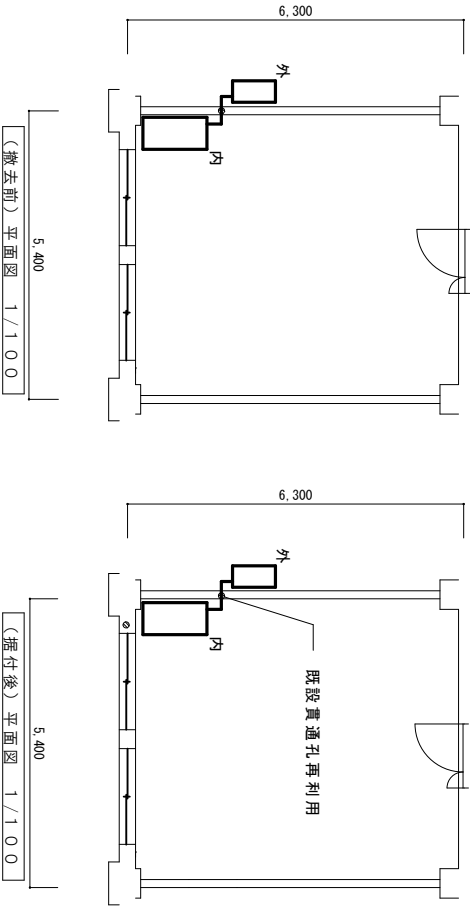
※電源線、フリース線は再利用



※ワイヤレスリモコン設置
※既設ワイヤードリモコン撤去
新設配管図 (アイソメ図)



1号建物3階平面図 1/500



(撤去前) 平面図 1/1000

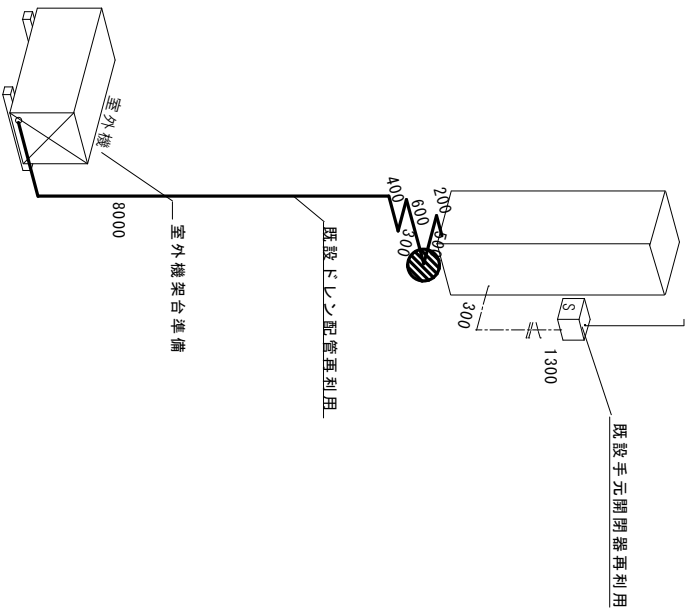
(撤付後) 平面図 1/1000

【凡例】	
☒ 内	空調機 (室内機)
☒ 外	空調機 (室外機)
—	冷媒管、連絡線 配管カバー、フレックホース
—	電源線、アース線
☐ S	既設閉閉器

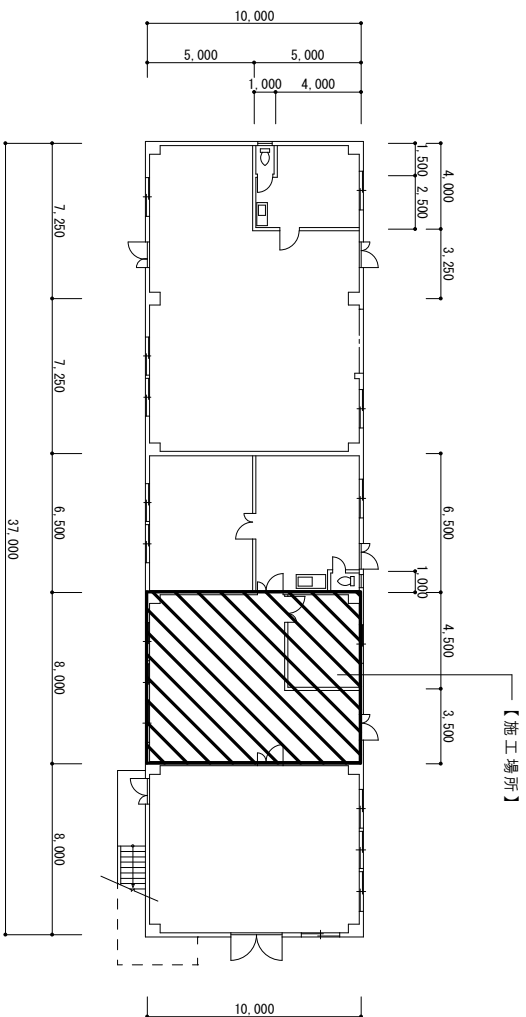
【使用材料表】		
品名	仕様・規格等	数量
冷媒管	被覆冷媒用銅管 (φ6.35+φ12.7 厚10mm)	10.0m
連絡線	EM-EF2.0-3C (冷媒管共巻)	10.0m
フレック管		2.0m

※電源線、アース線は再利用

【空調機器一覧】		
品名	メーカー名・型番等	相・電圧
撤去空調機	三菱電機 屋内：FDFP631 (床置き) 屋外：FDCP631H (R410A)	三相200V
据付空調機	日立空冷ヒートポンプ式パッケージ 床置き R P V - G P 6 3 R S H 6 【官給品支給】 R 3 2 × 1 . 3 k g	三相200V



※ワイヤレスリモコン設置
※既設ワイヤードリモコン撤去
新設配管図 (アイソメ図)



【凡例】

内	空調機 (室内機)
外	空調機 (室外機)
—	冷媒管、連絡線 配管カバー、フレックホース
—	電源線、アース線
S	既設閉閉器

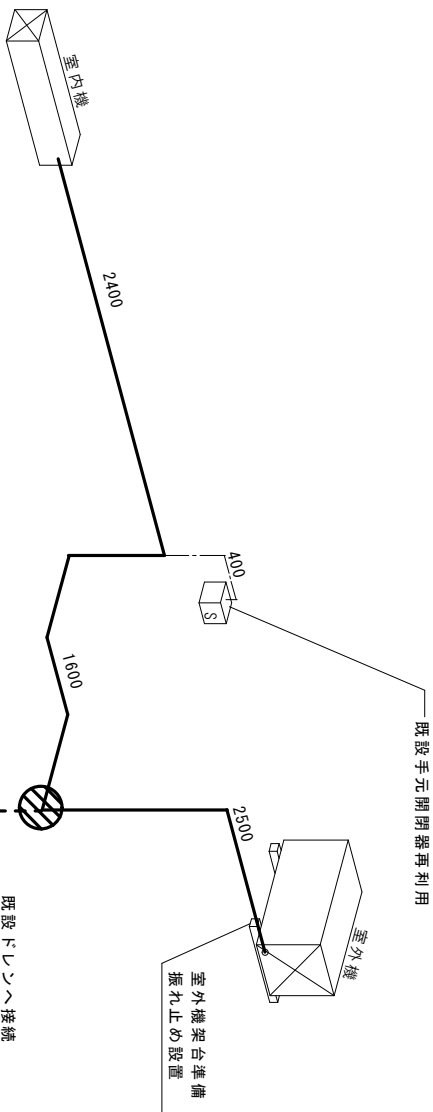
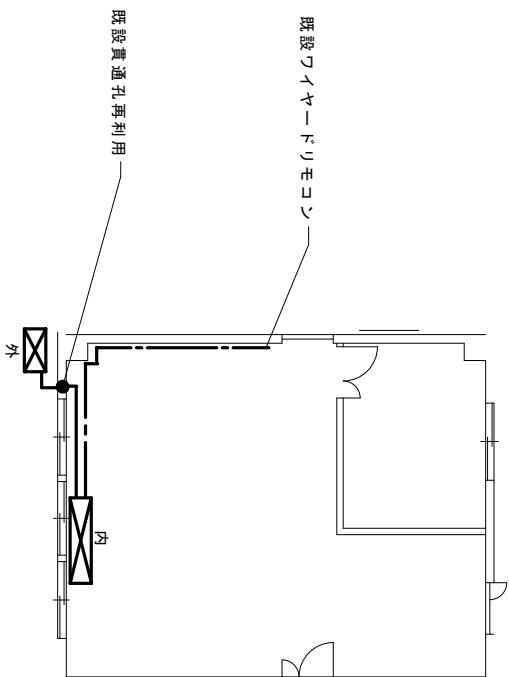
【使用材料表】

品名	仕様・規格等	数量
冷媒管	被覆冷媒用銅管 (φ6.35+φ12.7 厚10mm)	6.5m
連絡線	EM-EFF2-0-3C (冷媒管共巻)	6.5m
フレック管		4.0m

※電源線、アース線は再利用

【空調機器一覧】

品名	メーカー名・型番等	相・電圧
撤去空調機	ダイキン (株) 屋内: FAP50DD (壁掛け) 屋外: RZRP50BDT (R32)	三相200V
据付空調機	日立空冷ヒートポンプ式パツケージ RPK-GP63RSSH7 R32 x 1.3kg	三相200V



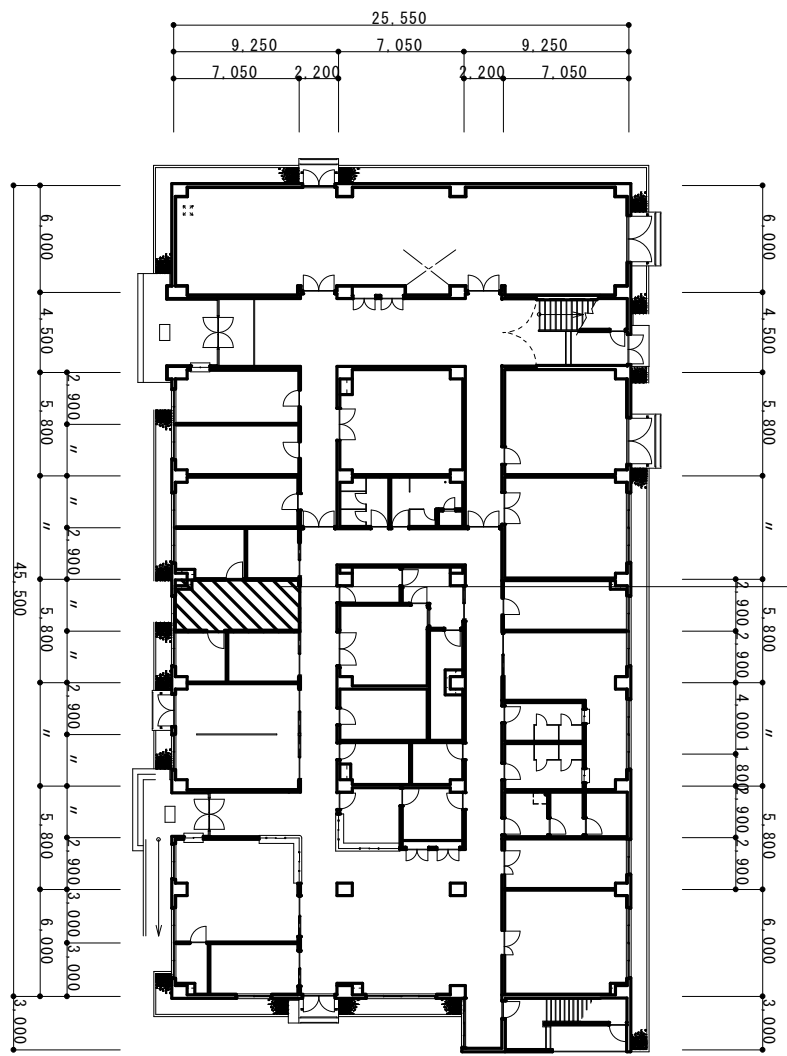
※ワイヤリモコン設置

※既設ワイヤリモコン撤去

新設配管図 (アイソメ図)

(据付後) 平面図 1/100

【施工場所】



254号建物1階平面図1/500

【凡例】

内	空調機 (室内機)
外	空調機 (室外機)
—	冷媒管、連絡線 配管カバー、フレックホース
—	電源線、アース線
S	既設開閉器

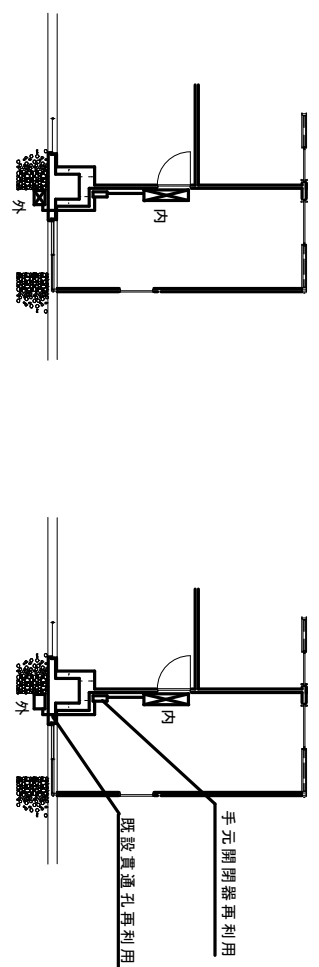
【使用材料表】

品名	仕様・規格等	数量
冷媒管	被覆冷媒用銅管 (φ6.35+φ12.7 厚10mm)	7.4m
連絡線	EM-EFF1.6-30 (冷媒管共巻)	7.4m
フレック管		7.4m

※電源線、アース線は再利用

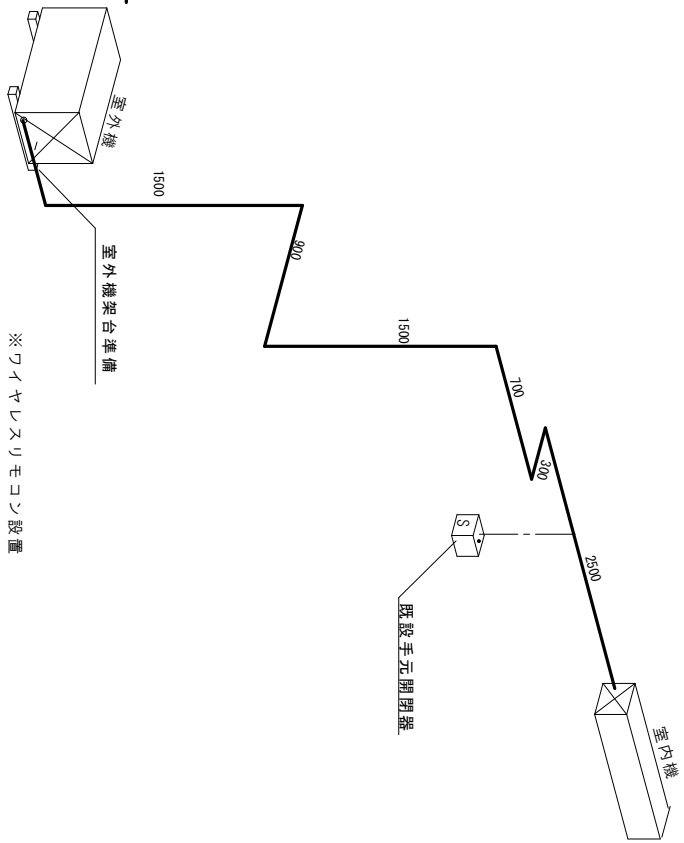
【空調機器一覧】

品名	メーカー名・型番等	相・電圧
撤去空調機	三菱電機 屋内：FDKp40D2 (床置き) 屋外：FDGp40GD2 (R410A)	単相200V
据付空調機	日立冷熱ヒートポンプ式パツケーヅ (壁掛け) RPK-GP40RSHJ7	単相200V
【官給品支給】	R32 x 1.3kg	

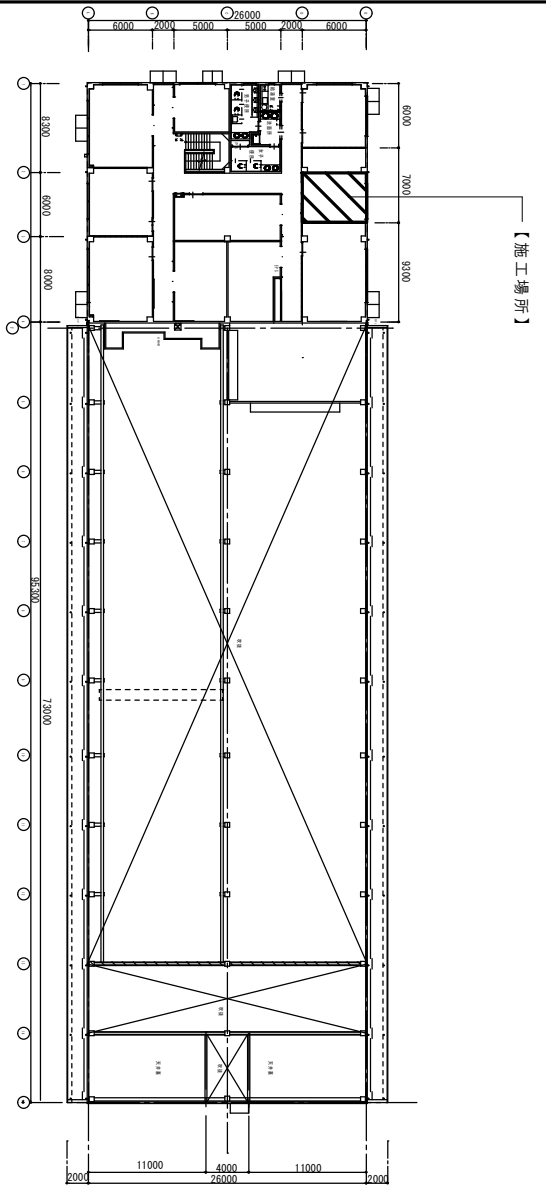


(撤去前) 平面図 1/1000

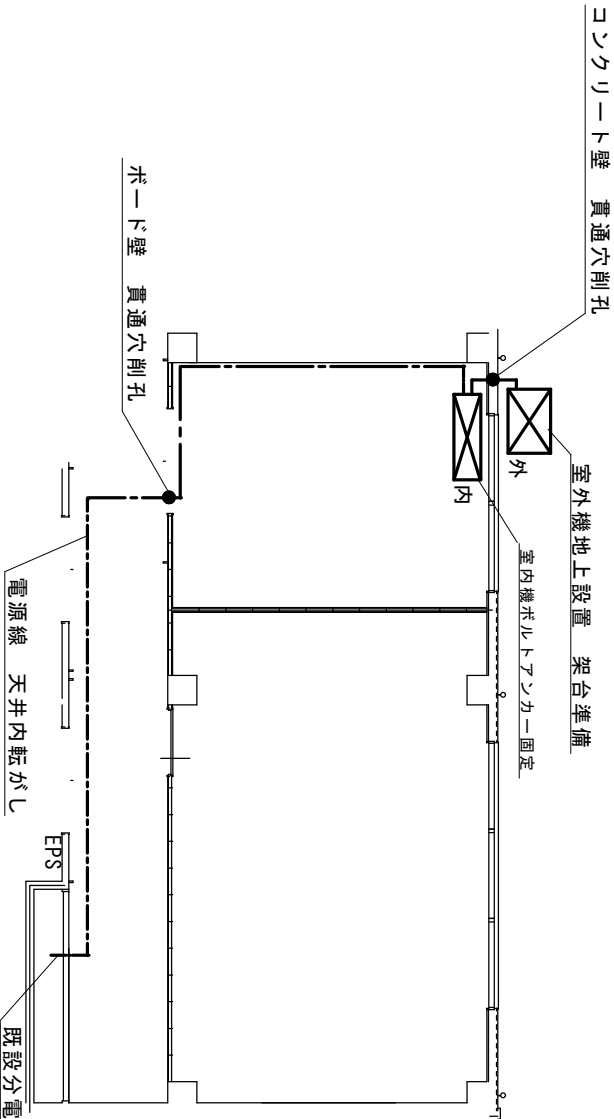
(撤去後) 平面図 1/1000



※ワイヤレスリモコン設置
※既設ワイヤードリモコン撤去
新設配管図 (アインソム図)



265号建物2階平面図 1/5000



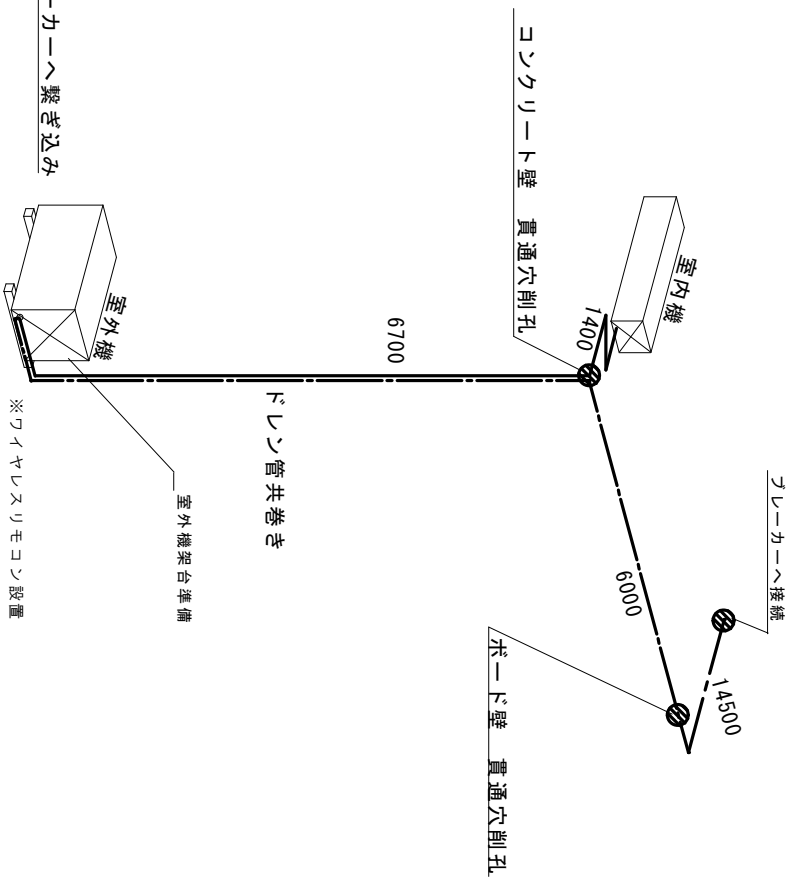
(据付後) 平面図 1/1000

【凡 例】	
☒ 内	空調機 (室内機)
☒ 外	空調機 (室外機)
—	冷媒管、連絡線、アース線 配管カバー、フレックホース
—	電源線、アース線
S	既設開閉器

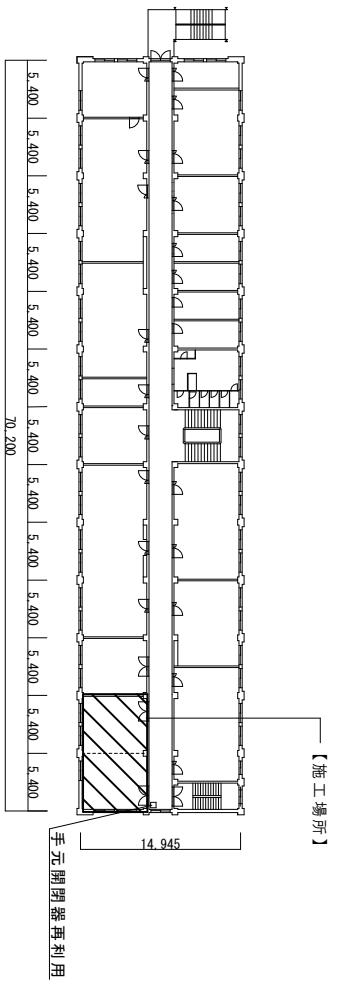
【使用材料表】		
品名	仕様・規格等	数量
冷媒管	被覆冷媒用銅管 (φ9.52+φ15.88厚10mm)	28.6m
電源線	CE3 5mm ² × 2C (冷媒管共巻)	28.6m
連絡線	EM-EF2.0-3C (冷媒管共巻)	28.6m
アース線	EM-IE2.0 (冷媒管共巻)	28.6m
フレック管		8.1m

※空調機新設のため撤去なし
※貫通孔2カ所あり、配線を収まりよく敷設すること

【空調機器一覧】		
品名	メーカー名・型番等	相・電圧
据付空調機	日立空冷ヒートポンプ式パツケーヅ (壁掛け) RPK-GP80RSHJ7	単相200V
【官給品支給】	R32 × 1.8kg	



新設配管図 (アイソメ図)



【凡例】

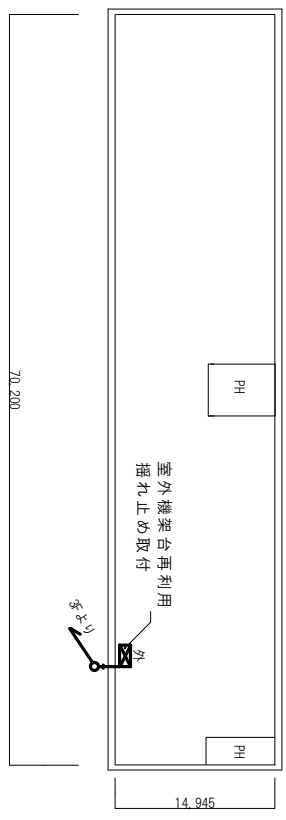
内	空調機 (室内機)
外	空調機 (室外機)
—	冷媒管、連絡線 配管カバー、ドレンホース
—	電源線、フーズ線
S	既設開閉器

【使用材料表】

品名	仕様・規格等	数量
冷媒管	被覆冷媒用鋼管 (φ6.35 + φ12.7 厚10mm)	9.5m
連絡線	EM-EFP2-0-30 (冷媒管共巻)	9.5m
ドレン管		0.95m

※電源線、フーズ線は再利用

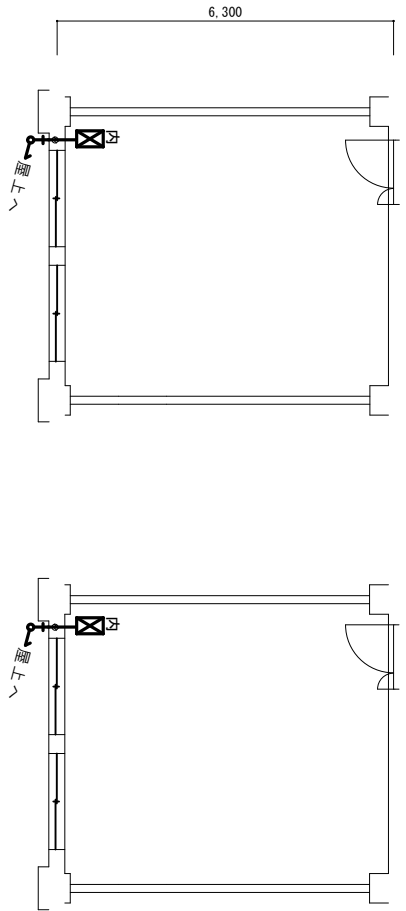
1号建物2階平面図 1/500



1号建物屋上平面図 1/500

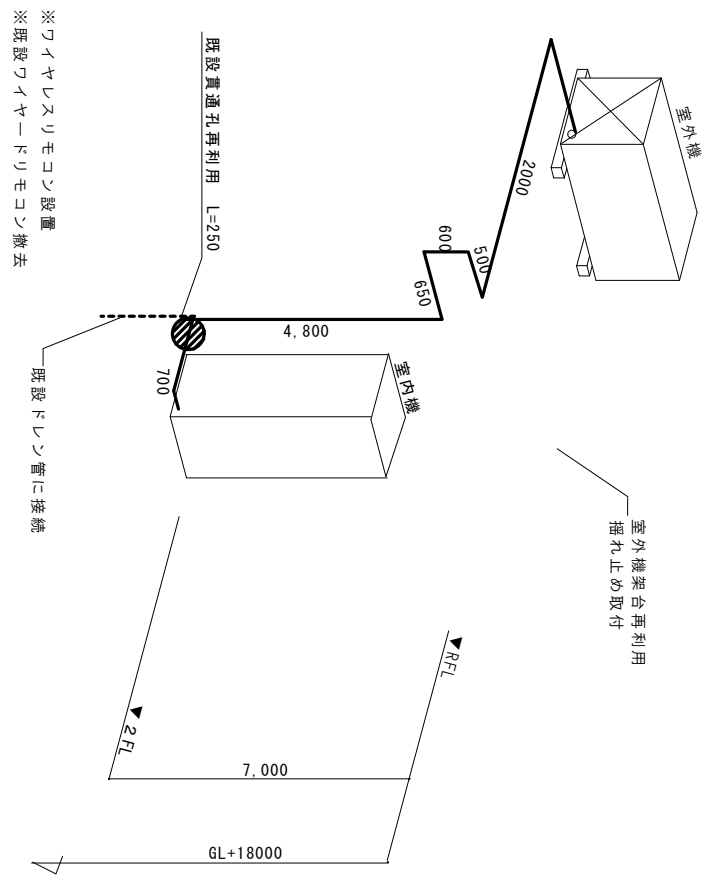
【空調機器一覧】

品名	メーカー名・型番等	相・電圧
撤去空調機	ダイキン 屋内: FVP63A (床置き) 屋外: RZY63 (R410A)	三相200V
振付空調機	日立空冷ヒートポンプ式パッケージ RPK-GP63RSH6 床置き R32 x 1.3kg	三相200V



(撤去前) 平面図 1/1000

(撤去後) 平面図 1/1000



※ワイヤレスリモコン設置
※既設ワイヤードリモコン撤去

新設配管図 (アイソメ図)

数量内訳（設計数量であり、施工数量は現地採寸等で確認。形状・寸法等の規格詳細は図面を参照すること。）

種別	項目	形状・寸法	数量	単位	備考
機械設備	撤去	冷媒配管等撤去	配管カバ一共	92.0	m
		個別空調機撤去	2.2kW	1	台
	撤去	個別空調機撤去	3.6kW	2	台
		個別空調機撤去	4.5kW	3	台
		個別空調機撤去	5.6kW	1	台
		個別空調機撤去	6.5kW	1	台
		冷媒配管新設	φ6.35+φ12.7、配管カバ一	60.8	m
		冷媒配管新設	φ9.52+φ15.88、配管カバ一	59.5	m
	配管	ビニホ一ス		66.7	m
		個別空調機据付	壁掛け 1馬力	1	台
空調設備	個別空調機据付	壁掛け 1.5馬力	2	台	
	個別空調機据付	壁掛け 2.0馬力	1	台	
	個別空調機据付	壁掛け 2.5馬力	1	台	
	個別空調機据付	床置き 2.5馬力	3	台	
	撤去	壁掛け 3馬力	6	台	
	連絡線撤去	EM-EFF20-3C	89.8	m	
電気設備	配管	電源線新設	CE3.5mm ² ×2C	28.6	m
		連絡線新設	EM-EFF2.0-3C	120.6	m
		ブ一ス線	EM-IE2.0	28.6	m
		フロング一ス	回収処理 (R22、R32、R410A)	1	式
共通	その他	高所足場等	高所作業車等	1	式
		貫通孔削孔	コック一ト・ボ一ド 壁 φ100 L=200	2	カ所

支給品一覽

品名	仕様・規格等	数量
個別パツケーヅ空調機 (壁掛)	日立RAS-AJ2825S/RAO-AJ2825S	1台
個別パツケーヅ空調機 (壁掛)	日立RPK-GP40RSHU7	2台
個別パツケーヅ空調機 (壁掛)	日立RPK-GP50RSHU7	1台
個別パツケーヅ空調機 (壁掛)	日立RPK-GP63RSH7	1台
個別パツケーヅ空調機 (床置)	日立RPV-GP63RSH6	3台
個別パツケーヅ空調機 (壁掛)	日立RPK-GP80RSHU7	6台

